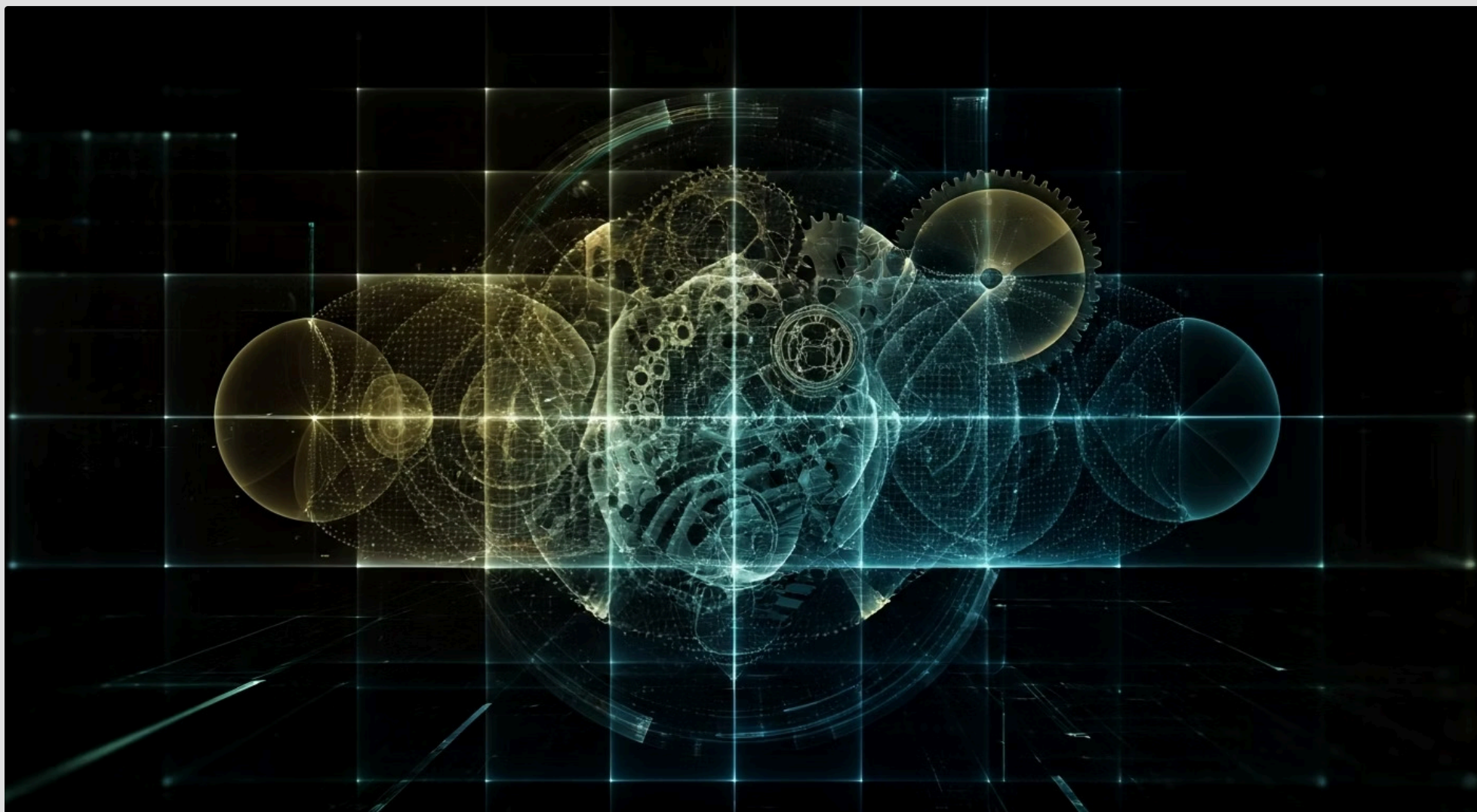


Aula 8 – Morfologia Matemática: Ferramentas para Análise de Formas



Bem-vindo à Aula 8 do nosso curso de Visão Computacional! Imagine-se diante de uma imagem digital, não apenas como um aglomerado de pixels coloridos, mas como um mapa de formas e estruturas. Como podemos "entender" essas formas? Como podemos limpá-las, realçá-las ou até mesmo extrair sua essência, como um esqueleto? É exatamente isso que a Morfologia Matemática nos permite fazer: uma poderosa caixa de ferramentas para manipular e analisar a geometria de objetos em imagens.

Nesta aula, vamos mergulhar nas operações fundamentais e compostas que formam a base da Morfologia Matemática. Você descobrirá como técnicas como erosão e dilatação podem ser usadas para refinar imagens, remover ruídos indesejados ou preencher pequenas falhas. Mais do que apenas teoria, exploraremos aplicações práticas que vão desde a extração de contornos precisos até a esqueletização de objetos, revelando sua estrutura central.

Ao final desta jornada, você será capaz de compreender e aplicar as principais operações morfológicas, utilizando-as para resolver desafios comuns em processamento de imagens e visão computacional. Prepare-se para ver as imagens sob uma nova perspectiva, onde a forma e a estrutura se tornam os protagonistas da análise. Vamos desvendar como essas ferramentas clássicas continuam sendo relevantes, inclusive no contexto das mais recentes inovações em Deep Learning e IA Generativa.

Desvendando a Morfologia Matemática: A Geometria das Imagens

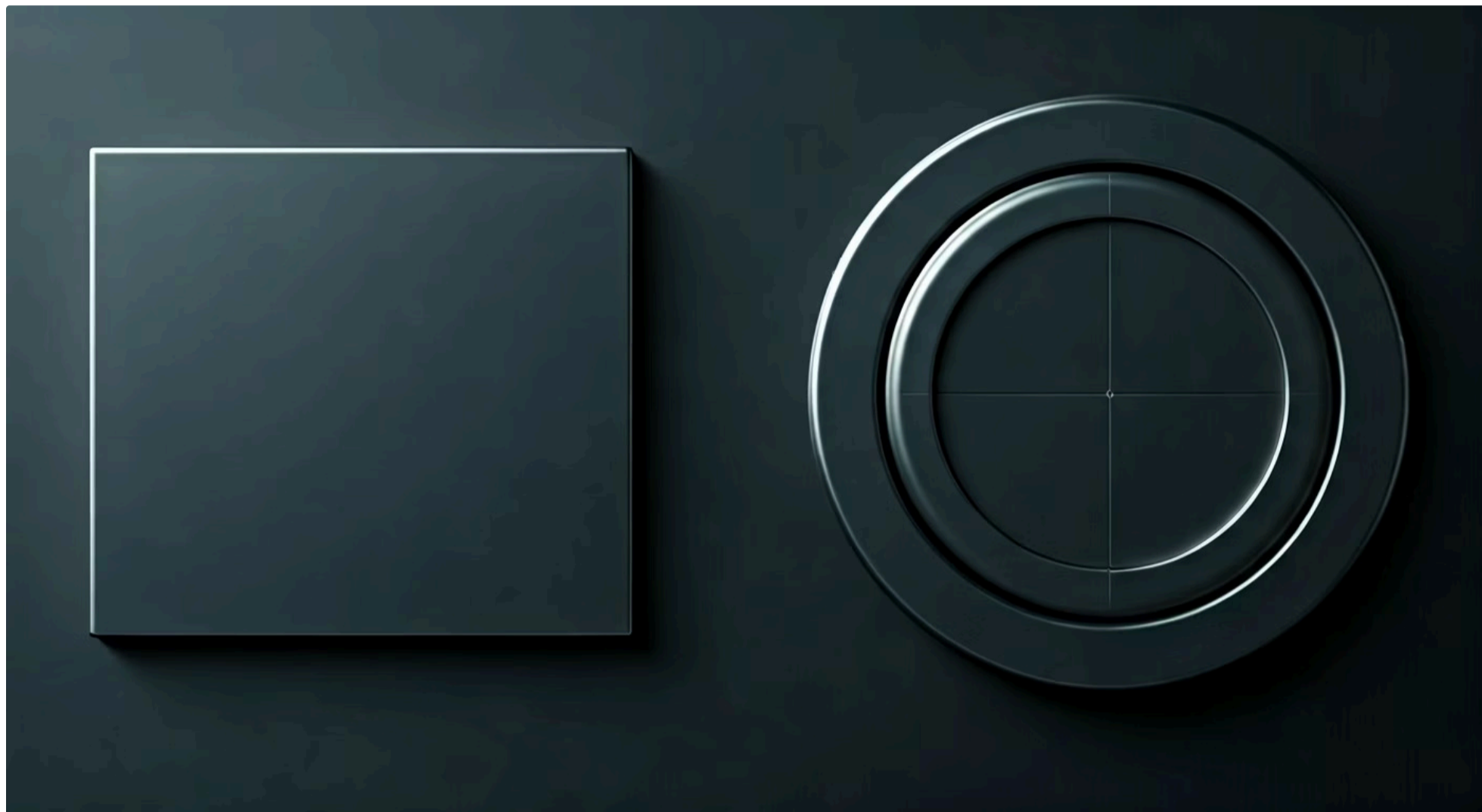
Quando olhamos para uma imagem, nossos olhos e cérebro automaticamente interpretam as formas, os contornos e as relações espaciais entre os objetos. No entanto, para um computador, uma imagem é apenas uma matriz de números. Como podemos ensinar uma máquina a "enxergar" e "entender" a estrutura geométrica de um objeto, como se estivesse manipulando uma peça de argila?

É aqui que a Morfologia Matemática entra em cena. Ela nos oferece um conjunto de operações baseadas em formas e estruturas, permitindo-nos analisar e modificar a geometria de objetos em imagens. Pense nela como um escultor digital, capaz de moldar, refinar e transformar as formas presentes em uma imagem, não apenas alterando cores, mas sim a própria estrutura espacial dos pixels.

Essa abordagem é fundamental para diversas tarefas em visão computacional, desde a simples remoção de ruído até a segmentação complexa de objetos. Ao invés de focar apenas nos valores de intensidade dos pixels, a morfologia matemática se concentra na forma e na topologia, utilizando um "elemento estruturante" para interagir com a imagem e produzir transformações significativas.

📄 **Foco na Estrutura:** A morfologia matemática se concentra na forma e na topologia, utilizando um "elemento estruturante" para interagir com a imagem e produzir transformações significativas.

Elementos Estruturantes: As "Ferramentas" da Morfologia



Para que a Morfologia Matemática possa "esculpir" as formas em uma imagem, ela precisa de uma ferramenta, um molde, um "carimbo". Essa ferramenta é o que chamamos de **Elemento Estruturante (EE)**. Imagine-o como uma pequena matriz de pixels, com uma forma e um tamanho definidos, que desliza sobre a imagem, pixel por pixel, interagindo com ela.

Forma do EE

Quadrado, círculo, linha ou formas complexas

Tamanho do EE

Pequeno para efeitos sutis, grande para transformações dramáticas

Escolha Estratégica

Depende do problema específico que você está resolvendo

A forma e o tamanho desse Elemento Estruturante são cruciais, pois eles determinam como as operações morfológicas se comportarão. Um EE pequeno e quadrado pode ter um efeito sutil, enquanto um EE maior e em forma de disco pode gerar transformações mais dramáticas. É como escolher entre um cinzel fino para detalhes e uma espátula larga para grandes áreas ao esculpir.

A escolha do Elemento Estruturante é uma decisão estratégica que depende do problema que você está tentando resolver. Ele pode ser um quadrado, um círculo, uma linha, ou até mesmo uma forma mais complexa. É a interação desse EE com os pixels da imagem que define se uma região será expandida, contraída, ou se um buraco será preenchido.

Erosão: Reduzindo e Simplificando Formas

Você já precisou "afinar" um objeto em uma imagem, remover pequenos ruídos ou separar objetos que estão levemente conectados? Para essas tarefas, a **Erosão** é a operação morfológica fundamental que você vai querer usar. Pense na erosão como o processo de "lixar" ou "desgastar" as bordas de um objeto.

Na prática, a erosão funciona da seguinte forma: o Elemento Estruturante (EE) desliza sobre a imagem. Para cada pixel da imagem, o EE é posicionado com seu centro sobre esse pixel. Se todos os pixels do EE "cabem" dentro da região do objeto (ou seja, se todos os pixels do EE sobrepostos ao objeto são "ligados" ou brancos, no caso de imagens binárias), então o pixel central é mantido. Caso contrário, ele é "apagado" ou se torna preto.

O resultado é que as bordas dos objetos são "comidas" para dentro, e pequenos objetos ou ruídos que não são grandes o suficiente para "conter" o Elemento Estruturante são completamente removidos. É como passar uma peneira em uma mistura: os grãos maiores permanecem, enquanto os menores são filtrados.



Detalhes da Erosão e Suas Implicações Práticas

Vantagens da Erosão

- Remove ruídos de pontos isolados
- Separa objetos conectados por pontes finas
- Facilita contagem e análise individual

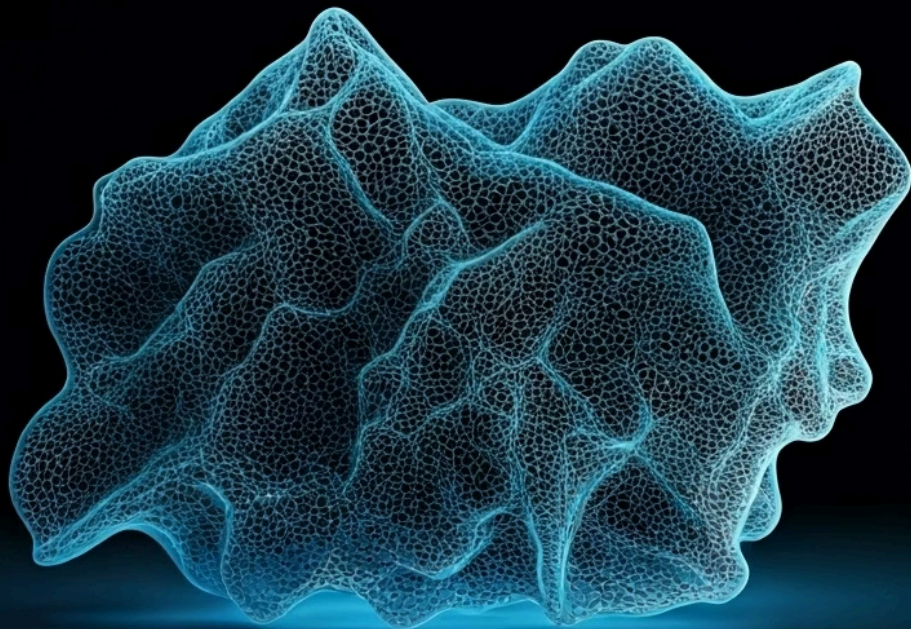
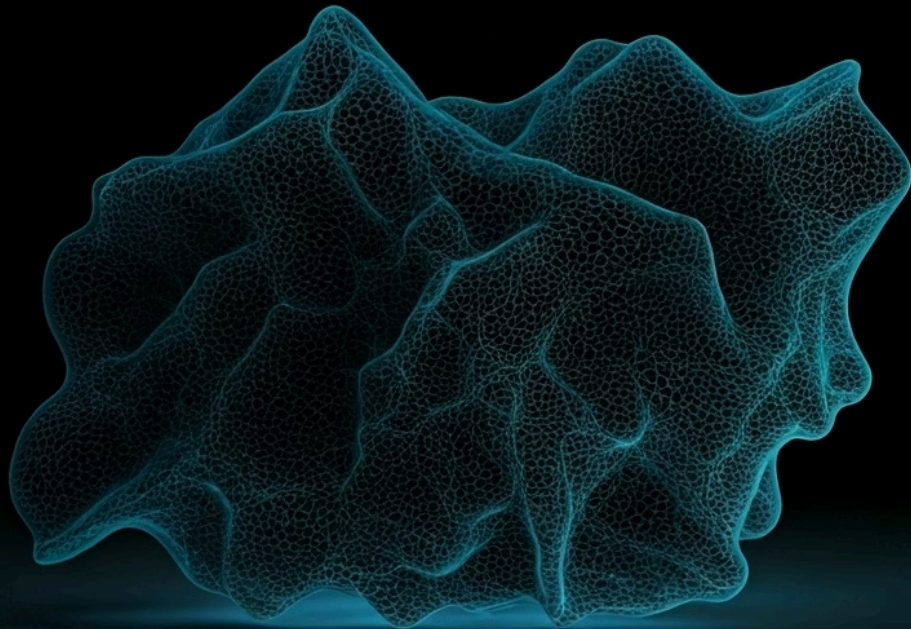
Limitações da Erosão

- Causa perda de informação sobre forma original
- Objetos finos podem desaparecer completamente
- Requer balanço entre remoção e preservação

A beleza da erosão reside na sua simplicidade e eficácia. Ao "encolher" os objetos, ela é excelente para remover ruídos de pontos isolados, que são pequenos demais para sobreviver à operação. Além disso, se dois objetos estão conectados por uma ponte fina de pixels, uma erosão bem aplicada pode separá-los, facilitando a contagem ou a análise individual.

No entanto, é crucial entender que a erosão também tem suas limitações. Ao remover pixels das bordas, ela inevitavelmente causa uma perda de informação sobre a forma original do objeto. Objetos muito finos podem desaparecer completamente se o Elemento Estruturante for muito grande. A escolha do tamanho e da forma do EE é, portanto, um balanço entre a remoção de ruído/separação e a preservação da estrutura essencial do objeto.

Aplicação em Tempo Real: Em aplicações de tempo real, como sistemas de segurança ou robótica, a erosão é frequentemente usada como uma etapa de pré-processamento rápido. Por exemplo, para limpar o fundo de uma imagem antes de aplicar algoritmos de detecção de objetos baseados em Deep Learning, garantindo que apenas as características mais robustas sejam passadas para a rede neural, otimizando o desempenho e a precisão.



Dilatação: Expandindo e Conectando Formas

Se a erosão é sobre "encolher" e "desgastar", a **Dilatação** é o seu oposto complementar: ela serve para "expandir" e "engrossar" os objetos em uma imagem. Imagine que você tem um objeto com pequenas falhas ou buracos, ou talvez você precise conectar componentes que estão muito próximos, mas não se tocam. A dilatação é a ferramenta ideal para isso.

A operação de dilatação funciona de forma semelhante à erosão, mas com uma lógica inversa. O Elemento Estruturante (EE) também desliza sobre a imagem. Para cada pixel da imagem, o EE é posicionado com seu centro sobre esse pixel. Se *qualquer* pixel do EE sobreposto ao objeto for "ligado" (ou branco), então o pixel central é "ligado" ou se torna branco. Caso contrário, ele permanece "desligado" ou preto.

O efeito prático é que as bordas dos objetos são "engrossadas" para fora, e pequenas lacunas ou buracos dentro de um objeto podem ser preenchidos. É como inflar um balão: ele se expande, preenchendo o espaço e conectando partes que antes estavam separadas.

Aprofundando na Dilatação e Seus Usos Estratégicos

Aplicações Práticas

A dilatação é particularmente útil para preencher pequenas interrupções em linhas ou contornos, o que pode ser crucial em tarefas como reconhecimento de caracteres ou análise de documentos. Ela também pode ser empregada para realçar características de objetos que são muito finas ou tênues, tornando-as mais visíveis para algoritmos subsequentes.

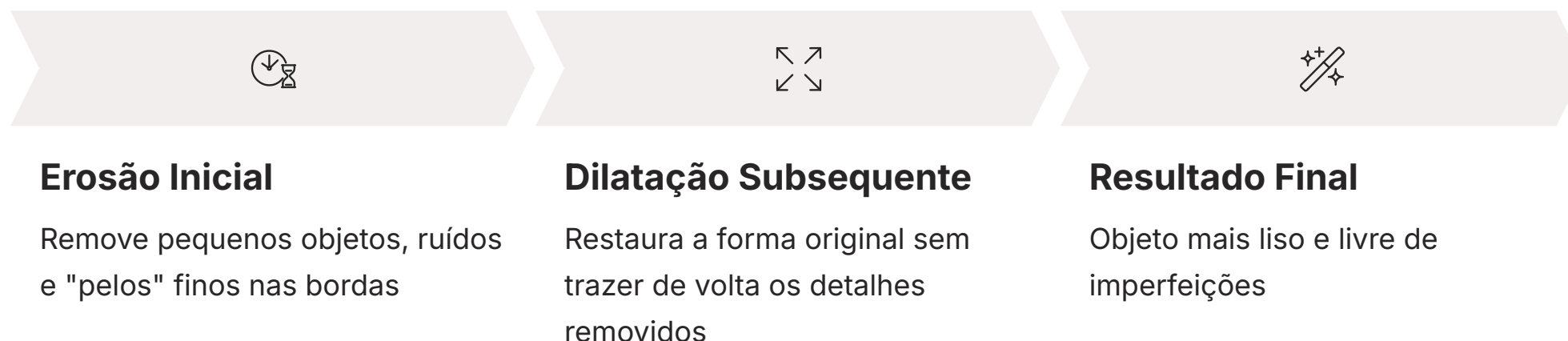
Assim como a erosão, a dilatação exige uma escolha cuidadosa do Elemento Estruturante. Um EE muito grande pode fazer com que objetos distintos se fundam, criando uma única massa. Por outro lado, um EE muito pequeno pode não ser eficaz o suficiente para preencher as lacunas desejadas. A arte da morfologia reside em encontrar o EE certo para cada problema.

Integração com IA Generativa

No contexto da IA Generativa, por exemplo, a dilatação pode ser usada no pós-processamento de máscaras de segmentação geradas por modelos como GANs ou Modelos de Difusão. Se uma máscara gerada tiver pequenas falhas ou buracos, a dilatação pode suavizá-las e preenchê-las, resultando em uma segmentação mais coesa e visualmente agradável, que se alinha melhor com a intenção do usuário.

Operações Compostas: **Abertura** – Suavizando Contornos e Removendo Ruídos

As operações de erosão e dilatação são poderosas por si só, mas sua verdadeira força muitas vezes reside na combinação. Uma dessas combinações é a **Abertura**, que consiste em aplicar uma **Erosão seguida de uma Dilatação** usando o mesmo Elemento Estruturante. Pense na abertura como um "filtro de limpeza" que suaviza os contornos de um objeto sem alterar significativamente sua área principal.



A sequência é fundamental: primeiro, a erosão remove pequenos objetos, ruídos e "pelos" finos nas bordas. Em seguida, a dilatação tenta restaurar a forma original do objeto, mas sem trazer de volta os pequenos detalhes que foram removidos pela erosão. O efeito é como passar uma escova para tirar a sujeira e depois polir a superfície: o objeto fica mais liso e livre de imperfeições, mas sua forma essencial é preservada.

A abertura é particularmente útil para remover ruídos de sal e pimenta (pontos brancos e pretos isolados) e para suavizar os contornos de objetos, eliminando pequenas protuberâncias. Ela é eficaz para separar objetos que estão conectados por uma ponte fina, pois a erosão inicial quebra a ponte, e a dilatação subsequente não a reconstrói.

Conceito	Ação Principal	Efeito nas Bordas	Uso Típico
Erosão	Reduzir	Encolhe	Remover ruído, separar objetos
Dilatação	Expandir	Engrossa	Preencher buracos, conectar objetos
Abertura	Erosão + Dilatação	Suaviza, remove protuberâncias	Filtragem de ruído, suavização de contornos

Abertura na Prática e Seus Benefícios em Visão Computacional



Inspeção Industrial

A abertura pode ser usada para limpar imagens de peças, removendo pequenas imperfeições ou sujeiras que poderiam ser confundidas com defeitos reais.



Pré-processamento para Deep Learning

Em cenários onde modelos de Deep Learning, como CNNs ou Vision Transformers (ViT), são utilizados, a abertura pode atuar como uma etapa de pré-processamento para refinar os dados de entrada.



Processamento de Texto

Imagine uma imagem de texto digitalizado com pequenos pontos de tinta espalhados. Uma abertura bem aplicada pode remover esses pontos sem afetar a legibilidade das letras.

A grande vantagem da operação de Abertura é sua capacidade de remover ruídos e pequenas estruturas sem causar uma distorção significativa na forma geral dos objetos maiores. Isso a torna uma ferramenta valiosa no pré-processamento de imagens para diversas aplicações. Por exemplo, em sistemas de inspeção industrial, a abertura pode ser usada para limpar imagens de peças, removendo pequenas imperfeições ou sujeiras que poderiam ser confundidas com defeitos reais.

Em cenários onde modelos de Deep Learning, como Redes Neurais Convolucionais (CNNs) ou Vision Transformers (ViT), são utilizados para detecção ou segmentação de objetos, a abertura pode atuar como uma etapa de pré-processamento para refinar os dados de entrada. Ao remover ruídos e suavizar contornos, ela pode ajudar a rede a focar nas características mais relevantes e robustas dos objetos, potencialmente melhorando a precisão e a robustez do modelo.

Imagine uma imagem de texto digitalizado com pequenos pontos de tinta espalhados. Uma abertura bem aplicada pode remover esses pontos sem afetar a legibilidade das letras. Essa capacidade de "limpeza inteligente" faz da abertura uma das operações morfológicas mais utilizadas e versáteis no arsenal do processamento de imagens.

Operações Compostas: **Fechamento** – Preenchendo Lacunas e Conectando Componentes

Assim como a Abertura, o **Fechamento** é uma operação composta que inverte a ordem das operações fundamentais: ele consiste em aplicar uma **Dilatação seguida de uma Erosão** usando o mesmo Elemento Estruturante. Se a abertura remove pequenos objetos e suaviza contornos externos, o fechamento é ideal para preencher pequenos buracos dentro dos objetos e conectar componentes próximos.

Lógica do Fechamento

1. A dilatação expande os objetos, preenchendo pequenas lacunas e conectando regiões próximas
2. A erosão tenta restaurar o tamanho original do objeto
3. Os buracos preenchidos pela dilatação não são reabertos

O efeito é como preencher rachaduras em uma parede e depois alisar a superfície: a estrutura interna é restaurada, e a forma externa é mantida.

Aplicações Principais

- Lidar com ruídos do tipo "buraco" (pixels pretos dentro de uma região branca)
- Conectar objetos que estão muito próximos, mas não se tocam
- Suavizar os contornos internos de um objeto

Conceito	Ação Principal	Efeito nas Bordas	Uso Típico
Abertura	Erosão + Dilatação	Suaviza contornos externos, remove protuberâncias	Filtragem de ruído, separação de objetos
Fechamento	Dilatação + Erosão	Preenche buracos internos, conecta componentes	Preenchimento de lacunas, suavização de contornos internos

Fechamento em Cenários Reais e Sua Relevância Atual



Imagens Médicas

O fechamento pode ser usado para preencher pequenas interrupções em órgãos ou tecidos, garantindo que a segmentação seja mais contínua e representativa. Isso é crucial para diagnósticos precisos ou para o planejamento de procedimentos.



IA Generativa

O fechamento pode ser aplicado para refinar máscaras de segmentação que foram geradas com pequenas falhas ou discontinuidades. Se um modelo de difusão gera uma imagem com um objeto que possui pequenos "vazios" internos, o fechamento pode preenchê-los.



Coesão de Objetos

A capacidade do fechamento de conectar componentes e preencher lacunas o torna indispensável em tarefas onde a coesão do objeto é prioritária, seja para preparar dados para modelos de Deep Learning ou para pós-processar resultados.

A operação de Fechamento é uma ferramenta poderosa para aprimorar a integridade estrutural de objetos em imagens. Em aplicações como a análise de imagens médicas, por exemplo, o fechamento pode ser usado para preencher pequenas interrupções em órgãos ou tecidos, garantindo que a segmentação seja mais contínua e representativa. Isso é crucial para diagnósticos precisos ou para o planejamento de procedimentos.

No contexto da IA Generativa, o fechamento pode ser aplicado para refinar máscaras de segmentação que foram geradas com pequenas falhas ou discontinuidades. Se um modelo de difusão, por exemplo, gera uma imagem com um objeto que possui pequenos "vazios" internos, o fechamento pode ser usado para preenchê-los, resultando em uma imagem final mais coerente e de alta qualidade.

A capacidade do fechamento de conectar componentes e preencher lacunas o torna indispensável em tarefas onde a coesão do objeto é prioritária. Seja para preparar dados para modelos de Deep Learning ou para pós-processar resultados, o fechamento oferece uma maneira robusta de garantir que as formas em suas imagens sejam completas e bem definidas.

Aplicações Avançadas: Extração de Contornos e Esqueletização

A Morfologia Matemática vai muito além das operações básicas de erosão e dilatação. Ela nos oferece ferramentas para extrair informações estruturais mais complexas dos objetos. Duas dessas aplicações avançadas são a **Extração de Contornos** e a **Esqueletização**.

1

Extração de Contornos

Se você subtrair uma versão erodida de um objeto da sua versão original, o que sobra é a sua "casca", ou seja, o contorno. Imagine que você tem uma fruta e a casca. A casca é o contorno. Essa operação é fundamental para identificar os limites exatos dos objetos, o que é crucial em tarefas como reconhecimento de objetos ou medição de áreas.

2

Esqueletização

Um processo mais sofisticado que visa reduzir um objeto a uma representação central fina, como se estivéssemos encontrando a "espinha dorsal" de sua forma. O resultado é um esqueleto de um pixel de largura que preserva a topologia e a conectividade do objeto original. Essa técnica é valiosa para análise de formas, reconhecimento de padrões (como letras ou dígitos) e para reduzir a complexidade de dados sem perder informações estruturais essenciais.

Mais Aplicações: Preenchimento de Buracos e Análise de Formas Complexas

Preenchimento de Buracos

Além da extração de contornos e esqueletização, a Morfologia Matemática oferece soluções elegantes para outros problemas comuns. O **Preenchimento de Buracos** é uma técnica morfológica que permite preencher todas as regiões de "buracos" (pixels pretos) dentro de um objeto, transformando-os em pixels "ligados" (brancos). Isso é particularmente útil quando se trabalha com objetos que podem ter falhas internas devido à digitalização ou a processos de segmentação.

A técnica envolve uma abordagem iterativa de dilatação e interseção, começando com um "semente" dentro do buraco e expandindo-o até preencher toda a cavidade, sem ultrapassar as bordas do objeto. É como injetar tinta em um molde: a tinta preenche todos os espaços vazios internos, mas não vaza para fora.

Outras Aplicações

- **Filtragem morfológica:** Combina operações para remover ruídos específicos ou realçar características
- **Análise de textura:** Padrões morfológicos podem ser usados para caracterizar a rugosidade ou a granulidade de uma superfície

☐ A versatilidade da morfologia matemática a torna uma ferramenta indispensável para otimizar o pré-processamento de imagens em sistemas de visão computacional em tempo real, onde a eficiência e a precisão são cruciais.

Morfologia Matemática no Contexto Atual da Visão Computacional

Em um mundo dominado por modelos de Deep Learning e IA Generativa, pode parecer que técnicas clássicas como a Morfologia Matemática perderam sua relevância. No entanto, a verdade é que elas continuam sendo ferramentas poderosas e complementares, especialmente quando integradas às abordagens mais modernas.



Pré-processamento

A morfologia é frequentemente utilizada como uma etapa de pré-processamento para dados de entrada de redes neurais. Antes de alimentar uma imagem para uma CNN (como ResNet ou EfficientNet) ou um Vision Transformer (ViT), operações morfológicas podem ser aplicadas para remover ruídos, suavizar bordas ou preencher pequenas lacunas.



Pós-processamento

No pós-processamento de resultados de modelos de IA Generativa, a morfologia brilha. Se um modelo de difusão gera uma imagem com uma máscara de segmentação que possui pequenas imperfeições, o fechamento ou a abertura podem ser usados para refinar essa máscara.



Afinador de Resultados

A morfologia atua como um "afinador" para os resultados complexos da IA, garantindo que a estrutura final da imagem seja lógica e visualmente agradável.

A morfologia é frequentemente utilizada como uma etapa de **pré-processamento** para dados de entrada de redes neurais. Por exemplo, antes de alimentar uma imagem para uma CNN (como ResNet ou EfficientNet) ou um Vision Transformer (ViT) para detecção ou segmentação de objetos, operações morfológicas podem ser aplicadas para remover ruídos, suavizar bordas ou preencher pequenas lacunas, tornando as características mais robustas e fáceis de serem aprendidas pelo modelo.

Da mesma forma, no **pós-processamento** de resultados de modelos de IA Generativa, a morfologia brilha. Se um modelo de difusão gera uma imagem com uma máscara de segmentação que possui pequenas imperfeições, o fechamento ou a abertura podem ser usados para refinar essa máscara, garantindo uma saída mais limpa e coerente. A morfologia atua como um "afinador" para os resultados complexos da IA, garantindo que a estrutura final da imagem seja lógica e visualmente agradável. A morfologia matemática, portanto, não é uma técnica obsoleta, mas sim um pilar fundamental que se integra e potencializa as inovações mais recentes, garantindo que a análise de formas continue sendo robusta e eficiente.

Consolidação e Próximos Passos

Nesta aula, exploramos o fascinante mundo da Morfologia Matemática, compreendendo como as operações de Erosão e Dilatação, e suas combinações como Abertura e Fechamento, nos permitem manipular e analisar a geometria de objetos em imagens. Vimos como essas ferramentas são essenciais para tarefas que vão desde a remoção de ruídos e preenchimento de buracos até a extração de contornos e esqueletização, revelando a estrutura fundamental das formas. A morfologia matemática, embora clássica, mantém sua relevância, atuando como um poderoso complemento às mais recentes inovações em Deep Learning e IA Generativa, tanto no pré quanto no pós-processamento de dados.

Em prática:

- Use a erosão para remover pequenos ruídos pontuais em uma imagem binária
- Aplique a dilatação para conectar componentes próximos ou preencher pequenas lacunas
- Experimente a abertura para suavizar contornos externos e o fechamento para preencher buracos internos
- Utilize a diferença entre uma imagem e sua erosão para extrair contornos

Autoavaliação

01

Qual das seguintes operações morfológicas é mais adequada para remover pequenos pontos de ruído isolados de uma imagem binária, sem afetar significativamente os objetos maiores?

- a) Dilatação
- b) Fechamento
- c) Erosão
- d) Abertura

03

A operação de Abertura é definida como:

- a) Dilatação seguida de Erosão.
- b) Erosão seguida de Dilatação.
- c) Apenas Erosão.
- d) Apenas Dilatação.

02

Um engenheiro precisa preencher pequenas interrupções em linhas finas de um diagrama técnico digitalizado. Qual operação morfológica seria a mais indicada para essa tarefa?

- a) Erosão
- b) Abertura
- c) Dilatação
- d) Esqueletização

04

Em um cenário de pós-processamento de máscaras de segmentação geradas por um modelo de Deep Learning, se a máscara apresenta pequenos buracos internos que precisam ser preenchidos para garantir a coesão do objeto, qual operação morfológica seria mais eficaz?

- a) Erosão
- b) Abertura
- c) Fechamento
- d) Extração de Contornos

Gabarito

1

c) Erosão

2

c) Dilatação

3

b) Erosão seguida de Dilatação.

4

c) Fechamento

Questão Discursiva

Explique como a Morfologia Matemática pode complementar e otimizar o desempenho de modelos de Deep Learning e IA Generativa em tarefas de Visão Computacional, citando exemplos de aplicação tanto no pré-processamento quanto no pós-processamento.

O que vem a seguir

Próxima Aula: Detecção de Bordas, Linhas e Cantos

Na Aula 9, daremos um passo adiante na análise de imagens, explorando as técnicas de **Detecção de Bordas, Linhas e Cantos**, que são cruciais para identificar características importantes e estruturais em qualquer imagem.

Recursos Adicionais



Livro "Digital Image Processing"

(Gonzalez & Woods): Referência clássica para aprofundamento teórico.



Documentação OpenCV (Python)

Exemplos práticos de implementação das operações morfológicas.



Artigos sobre Visão Computacional e Deep Learning

Para entender a integração da morfologia com as tendências atuais.



NOTA IMPORTANTE: As informações regulatórias/legais/técnicas desta aula estão atualizadas até 2025. Consulte sempre fontes oficiais para verificar alterações.