

# Aula 7 – Panificação Direta: Pães Rústicos e Baguetes



Imagine-se em uma padaria artesanal, o aroma inconfundível de pão fresco preenchendo o ar. Você vê pães com cascas douradas e crocantes, miolos aerados e um sabor que remete à tradição. Essa experiência, que parece mágica, é o resultado de técnicas precisas e um profundo entendimento da panificação direta, especialmente quando falamos de pães rústicos e baguetes. Esta aula é o seu convite para desvendar os segredos por trás desses clássicos, transformando ingredientes simples em obras de arte comestíveis.

Muitos veem a panificação como um processo complexo, mas com o conhecimento certo, ela se torna uma jornada fascinante de experimentação e descoberta. Ao longo desta aula, você não apenas aprenderá os fundamentos teóricos, mas também entenderá a lógica por trás de cada etapa, permitindo que você adapte e crie suas próprias receitas com confiança. Nosso foco será em como a simplicidade dos ingredientes pode gerar resultados extraordinários, e como as tendências atuais, como a fermentação natural e a sustentabilidade, se integram perfeitamente a essa arte milenar.

Ao final desta jornada, você será capaz de compreender os conceitos de massas magras, dominar as técnicas para pães de casca crocante, entender a crucial importância do vapor no forno para o desenvolvimento do pão e aplicar as técnicas de corte para controlar a expansão e a estética. Prepare-se para mergulhar no universo da panificação rústica, onde a paciência e a técnica são os principais ingredientes para o sucesso.

# Desvendando as Massas Magras: A Essência da Panificação Rústica



## Farinha

Base estrutural do pão



## Água

Hidratação e desenvolvimento



## Sal

Sabor e controle




## Fermento

Crescimento e textura

Quando pensamos em pães rústicos e baguetes, estamos falando de uma categoria muito específica na panificação: as massas magras, ou *lean doughs*. Diferente dos pães enriquecidos que levam ovos, leite, manteiga ou açúcar em abundância, as massas magras se destacam pela sua simplicidade. Elas são compostas basicamente por farinha, água, sal e fermento. Essa pureza de ingredientes não é uma limitação, mas sim a chave para desenvolver sabores complexos e texturas únicas que são a marca registrada dos pães artesanais.

A beleza das massas magras reside na forma como esses poucos ingredientes interagem. A ausência de gorduras e açúcares adicionais permite que o sabor da farinha e o processo de fermentação se tornem os protagonistas. É como uma orquestra onde cada instrumento, mesmo que poucos, tem seu papel amplificado, criando uma sinfonia de sabores e aromas que seriam mascarados em uma massa mais rica. Essa simplicidade exige, no entanto, uma técnica mais apurada e um entendimento mais profundo do comportamento da massa.

 **Clean Label:** Dominar as massas magras é fundamental para qualquer padeiro que busca a autenticidade e a profundidade de sabor. Elas são a base para uma infinidade de pães, desde a clássica baguete francesa até os pães de campanha mais robustos. Além disso, a tendência de "Clean Label", que busca a redução de aditivos e o uso de ingredientes naturais, encontra nas massas magras seu exemplo mais puro, alinhando-se perfeitamente com a demanda atual por alimentos mais saudáveis e transparentes.

# Fórmulas e Técnicas para Pães de Casca Crocante

## O Segredo da Casca Perfeita

A casca crocante é, sem dúvida, uma das características mais desejadas em um pão rústico. Aquela sonoridade ao quebrar o pão e a textura que se desfaz na boca são sinais de um pão bem-feito. Mas como alcançar essa perfeição? Não é apenas uma questão de sorte, mas sim de uma combinação de fórmula e técnica que começa muito antes do pão ir ao forno. A hidratação da massa, o tipo de farinha e a forma como o pão é assado são elementos cruciais.



01

### Alta Hidratação

Para obter uma casca crocante, a fórmula da massa magra geralmente envolve uma alta hidratação. Isso significa usar uma proporção maior de água em relação à farinha, o que pode tornar a massa mais difícil de manusear, mas essencial para a textura final. A água extra na massa se transforma em vapor durante o cozimento, ajudando a expandir o pão e a criar uma casca fina e estaladiça.

02

### Autólise

A autólise, que consiste em misturar a farinha e a água e deixar descansar antes de adicionar o sal e o fermento, permite que a farinha absorva a água completamente e que o glúten comece a se desenvolver naturalmente, resultando em uma massa mais elástica e fácil de trabalhar.

03

### Dobras

As dobras fortalecem a estrutura do glúten sem a necessidade de sovar intensamente, incorporando ar e distribuindo a fermentação de maneira uniforme.

Pense nisso como a diferença entre uma folha de papel seca e uma folha de papel úmida que, ao secar rapidamente, se torna mais rígida e quebradiça.

# A Importância do Vapor no Forno: O Salto e a Pestana



## Pão entra no forno quente

Superfície permanece elástica com vapor



## Oven Spring

Expansão máxima do pão



## Pestana se forma

Abertura característica na casca

Você já se perguntou por que alguns pães crescem tanto no forno, formando uma abertura bonita e rústica na casca, enquanto outros ficam mais achatados e sem graça? A resposta está, em grande parte, no vapor. O vapor no forno é um dos segredos mais bem guardados da panificação artesanal, e sua importância para o "oven spring" (salto de forno) e a formação da "pestana" (a abertura na casca) é inegável. Sem ele, mesmo a massa mais perfeita pode não atingir seu potencial máximo.

Quando o pão entra em um forno quente e úmido, a superfície da massa permanece elástica por mais tempo. O vapor impede que a casca seque e endureça prematuramente, permitindo que o pão continue a se expandir livremente sob o calor intenso.

É como dar um "empurrão" final para o crescimento, aproveitando ao máximo o gás carbônico produzido pela fermentação. Sem vapor, a casca endureceria rapidamente, restringindo a expansão interna e resultando em um pão denso e com uma casca grossa e sem brilho.

A pestana, aquela fenda característica em pães como a baguete ou o pão de campanha, é o resultado direto da combinação do corte (lamagem) com a ação do vapor. O corte direciona a expansão do pão, e o vapor garante que essa expansão ocorra de forma controlada e esteticamente agradável. É a prova visível de um bom "oven spring", indicando um miolo bem aerado e uma casca crocante. Dominar o uso do vapor é, portanto, um passo crucial para elevar a qualidade dos seus pães rústicos.

# Técnicas de Corte (Lamagem) para Controle da Expansão



## A Assinatura do Padeiro

Depois de todo o trabalho na massa e a promessa do vapor, chegamos a um momento crucial antes de o pão ir ao forno: o corte, ou lamagem. Essa etapa não é meramente estética; ela desempenha um papel fundamental no controle da expansão do pão e na formação da sua estrutura interna e externa. Um corte bem executado é a assinatura do padeiro, revelando não só habilidade, mas também um entendimento da dinâmica da massa durante o cozimento.

### **Direcionar o Oven Spring**

1

A lamagem serve a dois propósitos principais. Primeiro, ela direciona o "oven spring". Ao fazer cortes estratégicos na superfície da massa, você cria pontos de menor resistência por onde o pão pode expandir-se de forma controlada. Sem esses cortes, a massa poderia se romper em pontos aleatórios e indesejados, resultando em um pão com formato irregular e uma casca menos atraente. É como guiar a energia de expansão para um caminho pré-determinado, garantindo um crescimento uniforme e uma forma final mais bonita.

### **Formar a Pestana**

2

Segundo, a lamagem contribui para a formação da pestana e para a textura da casca. Os cortes expõem o miolo da massa ao calor direto, permitindo que a superfície interna do corte se caramelize e crie uma textura crocante e saborosa. Existem diversos tipos de cortes, desde o corte único e longitudinal da baguete até os padrões mais elaborados em pães de campanha, cada um com sua função e impacto visual. A prática leva à perfeição, e entender como cada corte afeta o resultado final é essencial para aprimorar sua arte na panificação.

# Fermentação Natural (Levain): Sabor, Saúde e Tendência



## O Retorno às Origens

A panificação rústica ganha uma dimensão extra de sabor, aroma e digestibilidade quando incorporamos a fermentação natural, ou Levain. Longe de ser apenas uma moda, o uso do Levain é um retorno às origens da panificação, aproveitando microrganismos presentes na farinha e no ar para fermentar a massa. Essa técnica, que exige paciência e cuidado, resulta em pães com uma complexidade de sabor incomparável e benefícios que ressoam com as demandas atuais por alimentos mais saudáveis.



### Cultura Viva

O Levain, também conhecido como massa madre ou *sourdough starter*, é uma cultura viva de leveduras selvagens e bactérias lácticas. Diferente do fermento biológico comercial, que age rapidamente e de forma mais linear, o Levain trabalha lentamente, quebrando açúcares e proteínas da farinha de maneira mais completa.



### Digestibilidade

Isso não só confere ao pão um sabor mais profundo e ligeiramente ácido, mas também melhora sua digestibilidade, tornando-o uma opção mais amigável para muitas pessoas.



### Saudabilidade

A crescente demanda por alimentos que promovam a saudabilidade e a digestibilidade faz do Levain uma tendência forte e duradoura no mercado consumidor. Pães feitos com fermentação natural são frequentemente associados a um estilo de vida mais consciente e a uma alimentação mais nutritiva.

**Complexidade de Sabor:** A complexidade de sabor que o Levain proporciona é algo que o fermento comercial simplesmente não consegue replicar, elevando o pão rústico a um patamar gourmet e artesanal.

# Sustentabilidade na Cozinha: Pães com Consciência



Em um mundo cada vez mais atento às questões ambientais, a sustentabilidade na cozinha deixou de ser um diferencial para se tornar uma necessidade. Na panificação, especialmente na rústica, há um vasto campo para aplicar princípios sustentáveis, desde a escolha dos ingredientes até a gestão do desperdício. Incorporar essas práticas não só beneficia o planeta, mas também agrega valor ao produto final e otimiza os custos do negócio.

## Aproveitamento Integral

Uma das formas mais eficazes de praticar a sustentabilidade é através do aproveitamento integral dos alimentos e da redução de desperdício. Na panificação, isso pode significar transformar sobras de pão em farinha de rosca artesanal, croutons ou até mesmo em um novo pão (como o pão de cerveja com pão velho). Cada pedaço de massa, cada ingrediente, pode ter um novo propósito, minimizando o descarte e maximizando o valor.

## Ingredientes Locais

A escolha de ingredientes locais e sazonais é um pilar da sustentabilidade. Optar por farinhas de produtores regionais, por exemplo, reduz a pegada de carbono associada ao transporte e apoia a economia local. Ingredientes sazonais, por sua vez, garantem frescor, sabor e, muitas vezes, um custo mais acessível.

## Identidade Única

Essa abordagem não só alinha o padeiro com as tendências de consumo consciente, mas também permite criar pães com uma identidade única, que contam a história de sua origem.

É uma mentalidade de "nada se perde, tudo se transforma" aplicada à cozinha.

# Gestão Profissional: O Pão que Alimenta o Negócio

## Transformando Arte em Negócio

Fazer um pão delicioso é uma arte, mas transformar essa arte em um negócio lucrativo exige mais do que apenas talento na cozinha. A gestão profissional é um componente crítico para o sucesso de qualquer empreendimento na panificação, e as ferramentas como fichas técnicas, precificação correta e engenharia de cardápio são tão importantes quanto a qualidade da farinha. Sem elas, mesmo o pão mais perfeito pode não sustentar o negócio a longo prazo.



### Ficha Técnica

A ficha técnica é o coração da padaria. Ela detalha cada ingrediente, sua quantidade, o processo de preparo e o rendimento da receita. É a garantia de padronização, qualidade e, crucialmente, o ponto de partida para a precificação. Com uma ficha técnica precisa, você sabe exatamente quanto custa produzir cada pão, evitando surpresas desagradáveis e garantindo que o preço de venda cubra os custos e gere lucro. É a base para a consistência e a eficiência.



### Precificação Correta

A precificação correta vai além de somar os custos dos ingredientes. Ela deve considerar mão de obra, custos fixos (aluguel, energia), impostos, margem de lucro desejada e o valor percebido pelo cliente.



### Engenharia de Cardápio

A engenharia de cardápio, por sua vez, é uma ferramenta estratégica que analisa a popularidade e a lucratividade de cada item do seu menu. Ela ajuda a identificar quais pães são "estrelas" (altamente populares e lucrativos) e quais são "abacaxis" (baixa popularidade e lucratividade), permitindo otimizar o cardápio para maximizar os resultados financeiros.

# Técnicas de "Clean Label": A Pureza no Pão

## Rótulo Limpo, Pão Puro

A busca por alimentos mais naturais e menos processados é uma das maiores tendências do mercado atual, e a panificação não fica de fora. As técnicas de "Clean Label" (rótulo limpo) na produção de pães rústicos focam na redução de aditivos e no uso de ingredientes simples e reconhecíveis. Para o consumidor de hoje, um pão com uma lista curta e clara de ingredientes é um sinal de qualidade, confiança e saúde.

Em essência, o conceito de "Clean Label" na panificação rústica significa voltar ao básico: farinha, água, sal e fermento. Isso implica evitar melhoradores de farinha, conservantes, emulsificantes e outros aditivos químicos que são comuns na panificação industrial.

### Ingredientes Naturais

Apenas farinha, água, sal e fermento

### Sem Aditivos

Eliminação de conservantes e emulsificantes

### Transparência

Lista curta e clara de ingredientes

**Filosofia de Produção:** A beleza do pão rústico, especialmente quando feito com fermentação natural, já se alinha perfeitamente com essa filosofia, pois a própria natureza do processo dispensa a necessidade de muitos desses aditivos. Adotar uma abordagem "Clean Label" não é apenas uma questão de marketing; é uma filosofia de produção que valoriza a integridade do alimento. Ao focar em ingredientes de alta qualidade e processos naturais, o padeiro não só atende à demanda do consumidor por produtos mais saudáveis, mas também eleva o padrão de seu próprio trabalho. É uma forma de garantir que o pão que chega à mesa seja o mais puro e autêntico possível, refletindo a essência da panificação artesanal.

# Comparando Massas Magras e Enriquecidas

Para solidificar nosso entendimento sobre as massas magras, é útil traçar um paralelo com as massas enriquecidas. Embora ambas resultem em pães, suas características, processos e resultados são bastante distintos. Compreender essas diferenças é crucial para escolher a abordagem correta para o tipo de pão que se deseja produzir e para apreciar a versatilidade da panificação.

## Massas Magras

Pense nas massas magras como um atleta de alto desempenho: focadas, eficientes e com uma estrutura bem definida. Elas são puras em sua composição, permitindo que o sabor da farinha e a fermentação brilhem.

## Massas Enriquecidas

Já as massas enriquecidas são como um banquete: ricas, indulgentes e com uma variedade de sabores e texturas adicionais. Elas são projetadas para serem mais macias, doces e com uma vida útil potencialmente maior devido à presença de gorduras e açúcares.

Essa distinção não é sobre qual é "melhor", mas sim sobre qual é a mais adequada para cada finalidade. Um brioche, por exemplo, seria impensável sem a riqueza da manteiga e dos ovos. Uma baguete, por outro lado, perderia sua identidade se fosse enriquecida. A tabela a seguir resume as principais diferenças, ajudando a visualizar como cada tipo de massa se comporta e para que tipo de pão é mais indicada.

Conceito	Âmbito/Aplicação	Base/Origem	Exemplo
<b>Massas Magras</b>	Pães rústicos, artesanais, com casca crocante	Farinha, água, sal, fermento (poucos ingredientes)	Baguete, Pão de Campanha, Ciabatta
<b>Massas Enriquecidas</b>	Pães macios, doces, brioche, panetones	Farinha, água, sal, fermento + gorduras, ovos, açúcar, leite	Brioche, Pão de Leite, Panetone, Challah

# A Ciência da Casca Crocante: Uma Análise Mais Profunda



A busca pela casca perfeita em pães rústicos é um objetivo constante para padeiros. Já mencionamos a importância da alta hidratação e do vapor, mas há uma ciência mais profunda por trás dessa textura desejada. Entender os processos químicos e físicos que ocorrem durante o cozimento pode nos dar um controle ainda maior sobre o resultado final, transformando a intuição em conhecimento aplicado.

## Evaporação

Quando o pão entra no forno, a alta temperatura inicia uma série de reações. A água na superfície da massa evapora rapidamente.

## Reação de Maillard

Essa caramelização, juntamente com a Reação de Maillard (que ocorre entre aminoácidos e açúcares), é responsável pela cor dourada e pelos sabores complexos da casca.

1

2

3

4

## Caramelização

O calor intenso faz com que os açúcares presentes na farinha (mesmo em pequenas quantidades) e os que são liberados pela ação enzimática da fermentação comecem a caramelizar.

## Crocância

A estrutura do glúten na superfície do pão se torna mais rígida e quebradiça à medida que a umidade é removida.

O vapor inicial no forno retarda esse endurecimento, permitindo que o pão cresça. Uma vez que o vapor é liberado ou a umidade se dissipa, a casca seca e se torna crocante. É um balé delicado entre umidade e calor, onde o tempo e a temperatura são os maestros. Controlar esses elementos é a chave para uma casca que canta ao ser quebrada.

# O Salto de Forno e a Pestana: Detalhes Técnicos

## A Magia dos Primeiros Minutos

A magia do "oven spring" e a beleza da pestana são resultados de uma interação complexa entre a estrutura da massa, a fermentação e as condições do forno. Para o padeiro que busca a perfeição, compreender os detalhes técnicos por trás desses fenômenos é essencial. Não se trata apenas de "colocar no forno", mas de criar o ambiente ideal para que o pão revele todo o seu potencial.

### Oven Spring

O "oven spring" é o crescimento final e rápido do pão nos primeiros minutos de cozimento. Ele ocorre porque o calor intenso do forno acelera a atividade das leveduras remanescentes na massa, que produzem uma última explosão de gás carbônico. Ao mesmo tempo, o álcool presente na massa evapora, e a água se transforma em vapor, expandindo as bolhas de gás já existentes. Essa expansão é facilitada pela elasticidade da massa, que ainda não endureceu devido à presença do vapor no forno.

### Formação da Pestana

A pestana, por sua vez, é a manifestação visual desse "oven spring" direcionado. O corte feito na superfície da massa (lamagem) cria uma área de menor resistência. Quando o pão se expande, ele se abre ao longo desse corte, formando a característica "orelha" ou "pestana". A profundidade e o ângulo do corte, juntamente com a força da massa e a quantidade de vapor, determinam a forma e a proeminência da pestana.

### Indicador de Qualidade

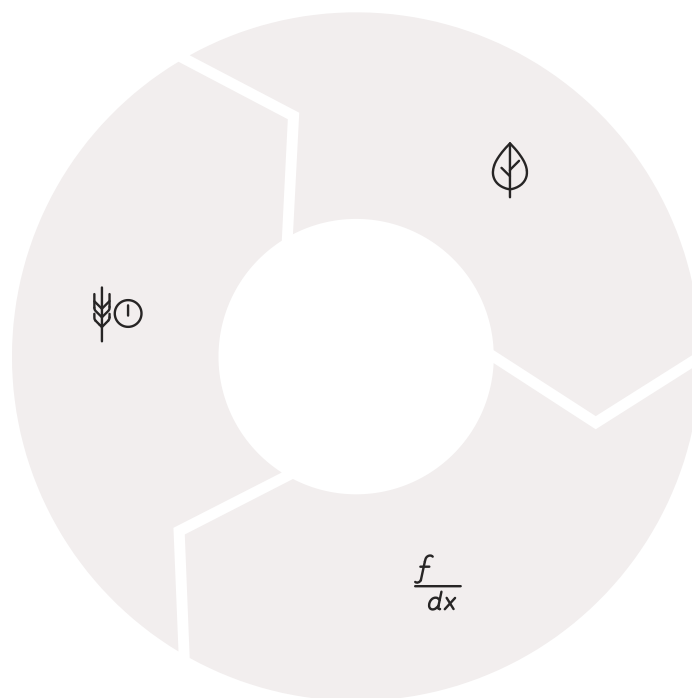
Uma pestana bem formada é um indicador de uma massa bem fermentada, um bom desenvolvimento de glúten e um cozimento eficaz.

# Aplicando as Tendências na Panificação Rústica

Integrar as tendências de 2025 na panificação rústica não é apenas sobre seguir a moda, mas sobre aprimorar o produto, atender às expectativas do consumidor e construir um negócio mais resiliente. Já falamos sobre Levain, sustentabilidade e Clean Label, mas como esses conceitos se entrelaçam na prática diária de um padeiro artesanal? A resposta está na visão holística e na aplicação consciente de cada princípio.

## Levain + Clean Label

A fermentação natural (Levain) é o ponto de partida para muitos pães rústicos que buscam o "Clean Label". Ao usar apenas farinha, água, sal e Levain, o padeiro já está criando um produto com uma lista de ingredientes mínima e transparente, sem aditivos.



## Sustentabilidade

A sustentabilidade entra em jogo em cada etapa: desde a escolha de farinhas de moagem local e grãos ancestrais, que apoiam a biodiversidade e reduzem a pegada de carbono, até o gerenciamento de resíduos na cozinha.

## Gestão Profissional

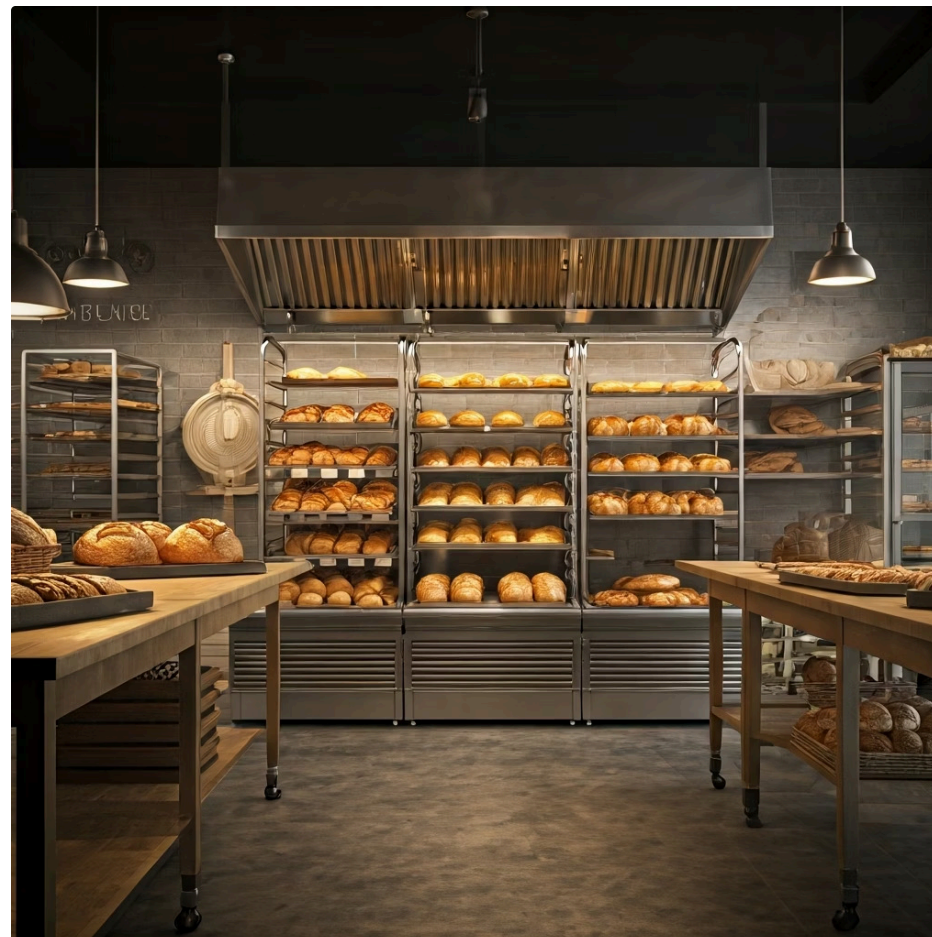
A gestão profissional, por sua vez, garante que todas essas escolhas conscientes sejam economicamente viáveis, transformando a paixão pela panificação em um negócio próspero e responsável.

📌 **Visão Holística:** Essa escolha não só atende à demanda por alimentos mais saudáveis, mas também confere ao pão um sabor e aroma únicos, que são valorizados pelos consumidores. Utilizar sobras de pão para criar novos produtos ou compostar resíduos orgânicos são exemplos práticos.

# O Futuro da Panificação Rústica: Inovação e Tradição

## Evoluindo com Autenticidade

A panificação rústica, com suas raízes profundas na tradição, está em constante evolução. O futuro não é sobre abandonar o que funciona, mas sim sobre inovar dentro dos pilares da autenticidade e da qualidade. A combinação de técnicas milenares com as novas demandas do mercado e as ferramentas de gestão profissional é o que definirá os padeiros de sucesso nos próximos anos.



## Inovação

A inovação na panificação rústica pode vir de diversas frentes. Pode ser a experimentação com novos tipos de grãos (como farinhas de trigo sarraceno, centeio integral ou espelta), a incorporação de ingredientes regionais inusitados ou o desenvolvimento de novos formatos e apresentações. A busca por sabores únicos e experiências sensoriais diferenciadas é um motor constante para a criatividade.

## Gestão

Ao mesmo tempo, a gestão profissional se torna ainda mais crucial. Com a crescente concorrência e a sofisticação do mercado, ter fichas técnicas detalhadas, uma precificação estratégica e uma engenharia de cardápio bem elaborada não são mais opcionais. Eles são os alicerces que permitem ao padeiro artesanal não apenas sobreviver, mas prosperar, garantindo que a paixão pelo pão se traduza em um negócio sustentável e lucrativo.

# Consolidação: A Arte e a Ciência do Pão Rústico

Chegamos ao fim de nossa jornada pela panificação direta, focada nos pães rústicos e baguetes. Vimos que a simplicidade dos ingredientes – farinha, água, sal e fermento – é a base para a complexidade de sabores e texturas. Exploramos como a alta hidratação, o vapor no forno e as técnicas de lamagem são cruciais para a casca crocante, o salto de forno e a formação da pestana. Além disso, conectamos esses fundamentos com as tendências atuais, como a fermentação natural (Levain), a sustentabilidade e a gestão profissional, mostrando que a panificação é uma arte que se beneficia imensamente da ciência e da estratégia.

**Em prática:** Para aplicar o que você aprendeu, comece experimentando com uma receita básica de massa magra, prestando atenção à hidratação e às dobras. Observe como o vapor no forno afeta o crescimento do seu pão e pratique diferentes tipos de cortes para ver como eles influenciam a pestana. Considere iniciar seu próprio Levain para explorar novos sabores e aprimorar a digestibilidade dos seus pães.

## Autoavaliação

- Qual a principal característica que diferencia as massas magras das massas enriquecidas?
  - A presença de fermento biológico.
  - A ausência de gorduras, ovos e açúcares adicionais.
  - A necessidade de alta hidratação.
  - O tempo de fermentação prolongado.
- Qual a função primordial do vapor no forno durante o cozimento de pães rústicos?
  - Acelerar a caramelização da casca.
  - Aumentar a temperatura interna do pão.
  - Manter a superfície da massa elástica para permitir o "oven spring".
  - Reduzir o tempo total de cozimento.
- A técnica de lamagem (corte) em pães rústicos tem como objetivo principal:
  - Apenas decorar a superfície do pão.
  - Direcionar a expansão do pão e formar a pestana.
  - Melhorar a absorção de calor pelo miolo.
  - Evitar que o pão grude na assadeira.
- Qual das tendências atuais está diretamente ligada à busca por pães com menos aditivos e ingredientes mais naturais?
  - Engenharia de cardápio.
  - Sustentabilidade na cozinha.
  - Técnicas de "Clean Label".
  - Precificação correta.
- Explique como a fermentação natural (Levain) contribui para a saudabilidade e a complexidade de sabor dos pães rústicos, e como isso se alinha com as demandas do mercado atual.

**Gabarito:** 1. b) | 2. c) | 3. b) | 4. c)

---

## Próxima Aula

Na Aula 8 – Panificação Enriquecida: Brioche e Pães Doces, exploraremos o universo oposto, onde a riqueza de ingredientes como ovos, manteiga e açúcar transforma a massa em delícias macias e saborosas. Prepare-se para uma nova dimensão da panificação!

## Recursos Adicionais

- Livro "Flour Water Salt Yeast" de Ken Forkish:** Para aprofundar nas técnicas de panificação rústica e Levain.
- Artigos científicos sobre a Reação de Maillard:** Para entender a química por trás da casca e do sabor.
- Cursos online sobre gestão de negócios de alimentos:** Para aplicar as ferramentas de gestão profissional.

**NOTA IMPORTANTE:** As informações regulatórias/legais/técnicas desta aula estão atualizadas até 2025. Consulte sempre fontes oficiais para verificar alterações.