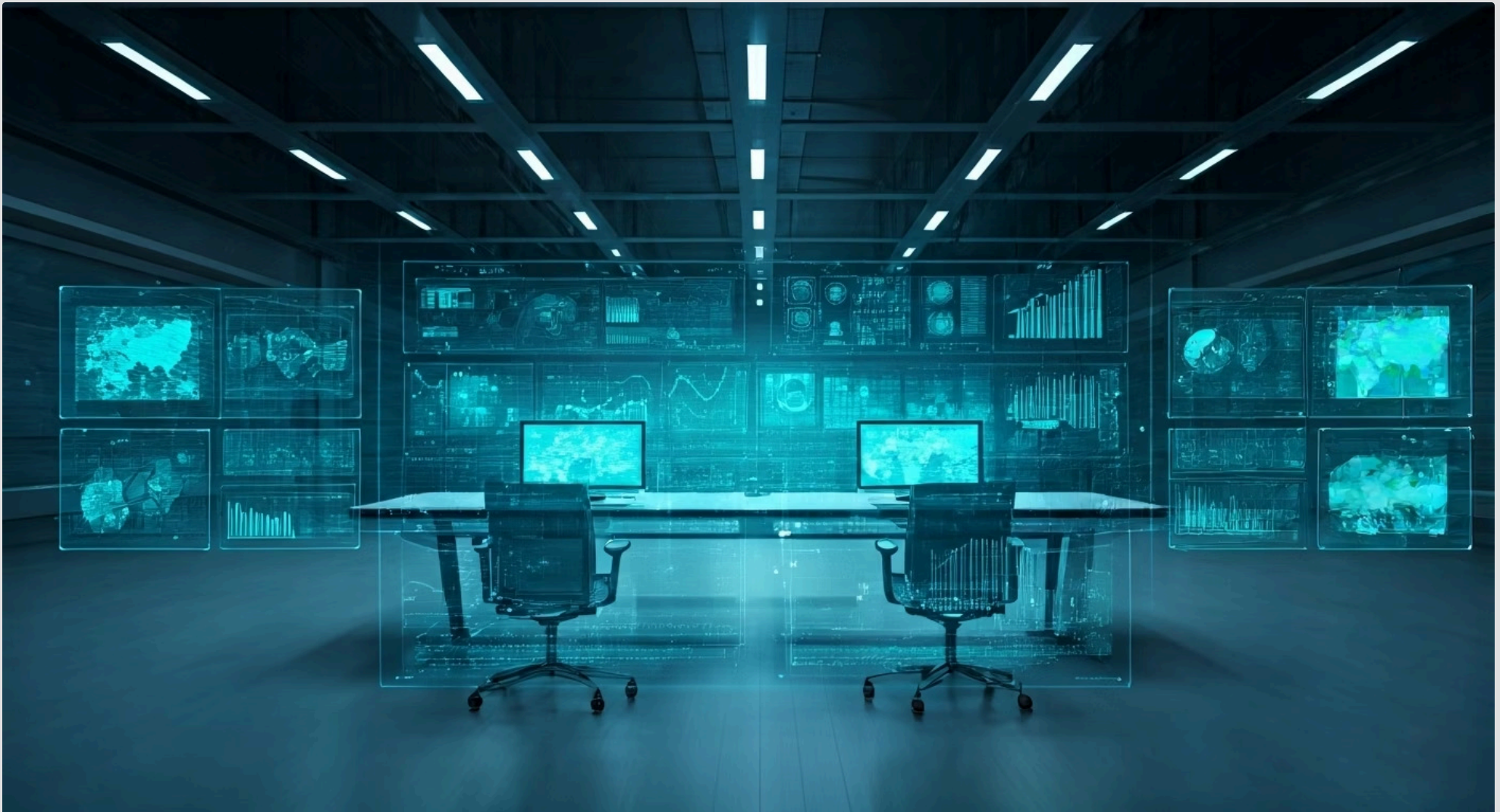


Aula 6 – Big Data e Analytics: Transformando Dados em Decisões Estratégicas



Bem-vindo à era onde os dados não são apenas números, mas a força vital que impulsiona a eficiência e a inovação na logística. Em um mundo cada vez mais conectado e dinâmico, a capacidade de coletar, processar e, acima de tudo, entender grandes volumes de informações se tornou um diferencial competitivo inegável. Imagine poder prever gargalos antes que aconteçam, otimizar rotas em tempo real ou até mesmo antecipar a demanda dos seus clientes com precisão cirúrgica. É exatamente isso que o Big Data e o Analytics prometem.

Nesta aula, vamos desvendar como a logística, um setor tradicionalmente focado em movimentação física, está sendo revolucionada pela inteligência dos dados. Você descobrirá o que realmente significa Big Data, de onde vêm as informações que alimentam essa revolução e como diferentes tipos de análise podem transformar um mar de números em insights acionáveis. Nosso objetivo é que, ao final, você seja capaz de compreender a importância estratégica dessas ferramentas e como elas são aplicadas para otimizar processos e tomar decisões mais inteligentes na cadeia de suprimentos.

Prepare-se para uma jornada que conectará o que você já sabe sobre gestão e operações com o poder transformador da tecnologia. Veremos como a Logística 4.0 não é apenas um conceito futurista, mas uma realidade construída sobre a fundação robusta do Big Data e da análise inteligente.

O Despertar dos Dados: Big Data no Contexto Logístico

No cenário atual da logística, a quantidade de informações geradas a cada segundo é simplesmente assombrosa. Pense em um armazém movimentado, uma frota de caminhões em trânsito, ou até mesmo um único pacote sendo rastreado do ponto de origem ao destino final. Cada um desses pontos de contato produz uma avalanche de dados que, se bem aproveitada, pode revelar padrões, prever eventos e otimizar operações de maneiras antes inimagináveis.

O que é Big Data?

Não se trata apenas de ter "muitos dados". O conceito de Big Data é definido por três características fundamentais, conhecidas como os "3 Vs".

Mas o que exatamente é Big Data? Não se trata apenas de ter "muitos dados". O conceito de Big Data é definido por três características fundamentais, conhecidas como os "3 Vs": Volume, Velocidade e Variedade. Imagine um rio caudaloso: o **Volume** representa a imensa quantidade de água que flui; a **Velocidade** é a rapidez com que essa água se move, e a **Variedade** são os diferentes tipos de elementos que essa água carrega, desde sedimentos a detritos, cada um com sua própria natureza.

Volume

Terabytes ou petabytes de informações sobre estoques, rotas, entregas e desempenho de fornecedores

Velocidade

Processamento em tempo real para decisões rápidas, como ajustar rotas devido a engarrafamentos

Variedade

Diversidade de formatos: planilhas, sensores IoT, imagens de câmeras e textos de redes sociais

Na logística, o Volume se manifesta na escala de terabytes ou petabytes de informações sobre estoques, rotas, entregas e desempenho de fornecedores. A Velocidade é a necessidade de processar esses dados em tempo real para tomar decisões rápidas, como ajustar uma rota devido a um engarrafamento inesperado. E a Variedade é a diversidade de formatos e fontes, que vão desde planilhas estruturadas até dados não estruturados de sensores IoT, imagens de câmeras e textos de redes sociais. Compreender esses "Vs" é o primeiro passo para transformar essa torrente de informações em um ativo estratégico.



As Fontes Inesgotáveis: Onde os Dados Logísticos Nascem

Os dados não surgem do nada; eles são o subproduto de cada interação, cada movimento e cada transação dentro da cadeia de suprimentos. Para um profissional de logística, identificar e entender essas fontes é como um detetive que busca pistas em diferentes locais para montar um quebra-cabeça complexo. Cada peça de informação, por menor que seja, contribui para uma visão mais completa e acionável.

As fontes de dados na logística são incrivelmente diversas e se expandem continuamente com o avanço tecnológico. Sensores de Internet das Coisas (IoT) em veículos e armazéns monitoram temperatura, umidade, localização e status de equipamentos. Sistemas de Posicionamento Global (GPS) fornecem dados de localização e rota em tempo real. Sistemas de Gerenciamento de Armazém (WMS) e Planejamento de Recursos Empresariais (ERP) registram cada entrada, saída e movimentação de estoque.



Sensores IoT

Monitoram temperatura, umidade, localização e status de equipamentos em veículos e armazéns



GPS

Fornecem dados de localização e rota em tempo real para toda a frota



WMS e ERP

Registram cada entrada, saída e movimentação de estoque nos sistemas



Redes Sociais

Indicam tendências de consumo ou problemas de entrega reportados por clientes



Dados Meteorológicos

Preveem atrasos e permitem ajustes proativos nas operações



Feedback de Clientes

Plataformas online fornecem insights valiosos sobre a experiência de entrega

Além disso, dados de redes sociais podem indicar tendências de consumo ou problemas de entrega, enquanto informações meteorológicas podem prever atrasos. Até mesmo o feedback de clientes em plataformas online se torna uma fonte valiosa. A integração dessas múltiplas fontes, que antes operavam em silos, é o que permite construir uma imagem holística e dinâmica da cadeia de suprimentos, transformando a logística de uma operação reativa para uma proativa e preditiva.

Além do "O Quê": Os Tipos de Análise de Dados

Ter uma montanha de dados é apenas o começo. O verdadeiro valor reside na capacidade de extrair significado e insights dessa montanha. É como ter um mapa do tesouro: ele é inútil se você não souber interpretá-lo e usá-lo para encontrar o que procura. A análise de dados na logística não se limita a olhar para o passado; ela nos permite entender o presente, prever o futuro e até mesmo prescrever as melhores ações a serem tomadas.

Existem quatro tipos principais de análise de dados, que podem ser vistos como estágios progressivos de inteligência. Começamos com a **análise descritiva**, que nos diz "o que aconteceu". Em seguida, a **análise diagnóstica** aprofunda-se para entender "por que aconteceu". Avançando, a **análise preditiva** tenta responder "o que provavelmente acontecerá". Finalmente, a **análise prescritiva** nos guia sobre "o que devemos fazer" para otimizar os resultados.



Análise Descritiva

O que aconteceu?

Sumariza dados históricos para entender o passado



Análise Diagnóstica

Por que aconteceu?

Investiga as causas-raiz dos eventos observados



Análise Preditiva

O que acontecerá?

Prevê eventos futuros com base em padrões históricos

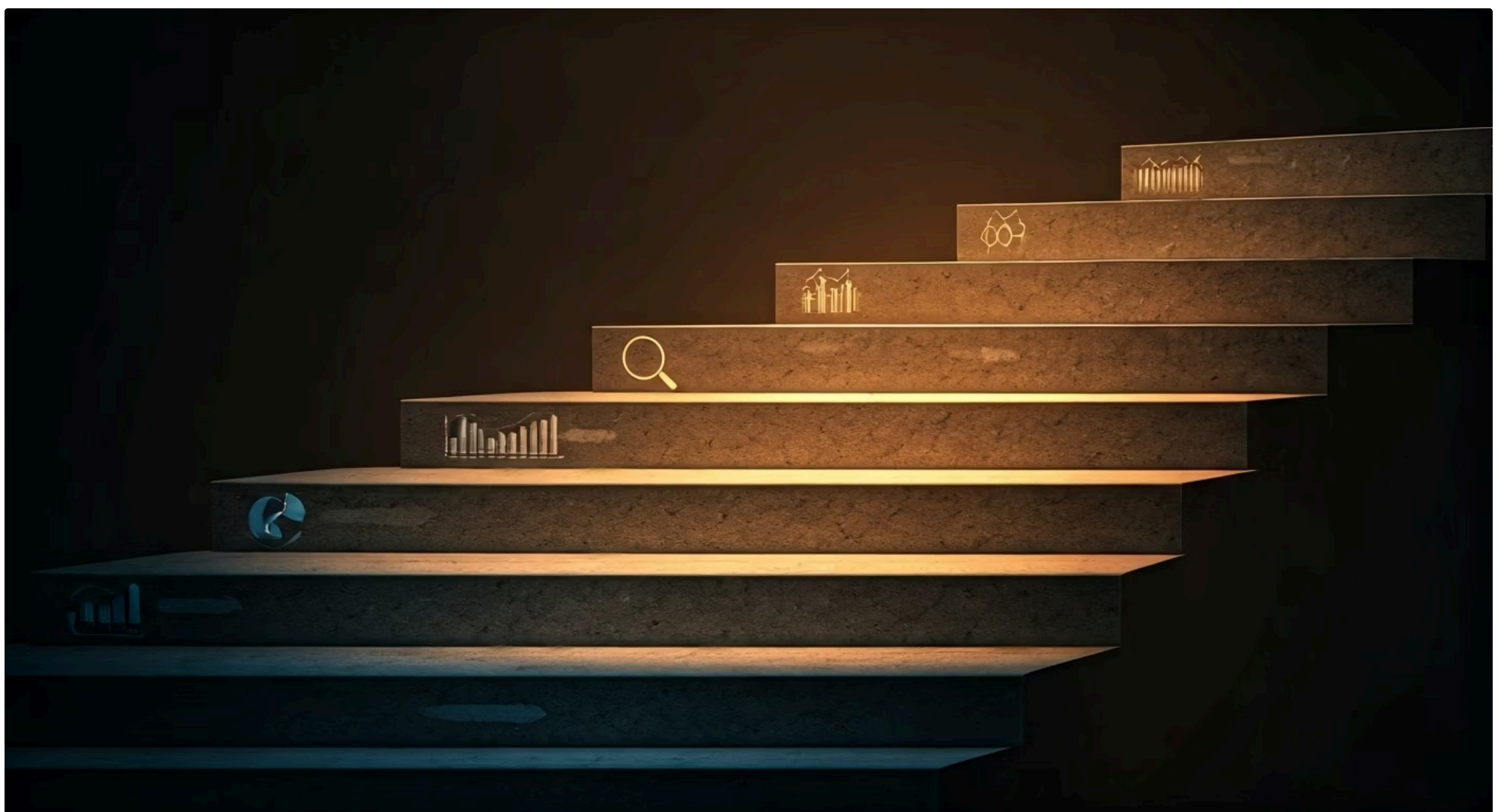


Análise Prescritiva

O que devemos fazer?

Recomenda ações específicas para otimizar resultados

Cada tipo de análise oferece uma camada diferente de compreensão e poder de decisão, transformando o papel do profissional de logística de um mero executor para um estrategista baseado em dados. Ao dominar esses diferentes níveis, você estará apto a não apenas reagir aos eventos, mas a moldar ativamente o futuro da sua cadeia de suprimentos, garantindo maior eficiência, resiliência e satisfação do cliente.



Análise Descritiva e Diagnóstica: Entendendo o Passado

Para qualquer organização, compreender o passado é fundamental para planejar o futuro. Na logística, isso significa ir além de simplesmente registrar eventos; é preciso resumir e interpretá-los para identificar padrões e tendências. Imagine um gerente de frota que precisa entender o desempenho de seus veículos no último trimestre. Ele não quer apenas uma lista de todas as viagens, mas sim um panorama claro e conciso.

Análise Descritiva

O Que Aconteceu?

A análise descritiva é o ponto de partida. Ela se concentra em resumir e descrever os dados históricos para nos dizer "o que aconteceu". É como olhar para um relatório de vendas do mês passado ou para o histórico de entregas de uma transportadora. Os resultados são geralmente apresentados em relatórios, gráficos e dashboards que mostram médias, somas, frequências e outras estatísticas básicas.

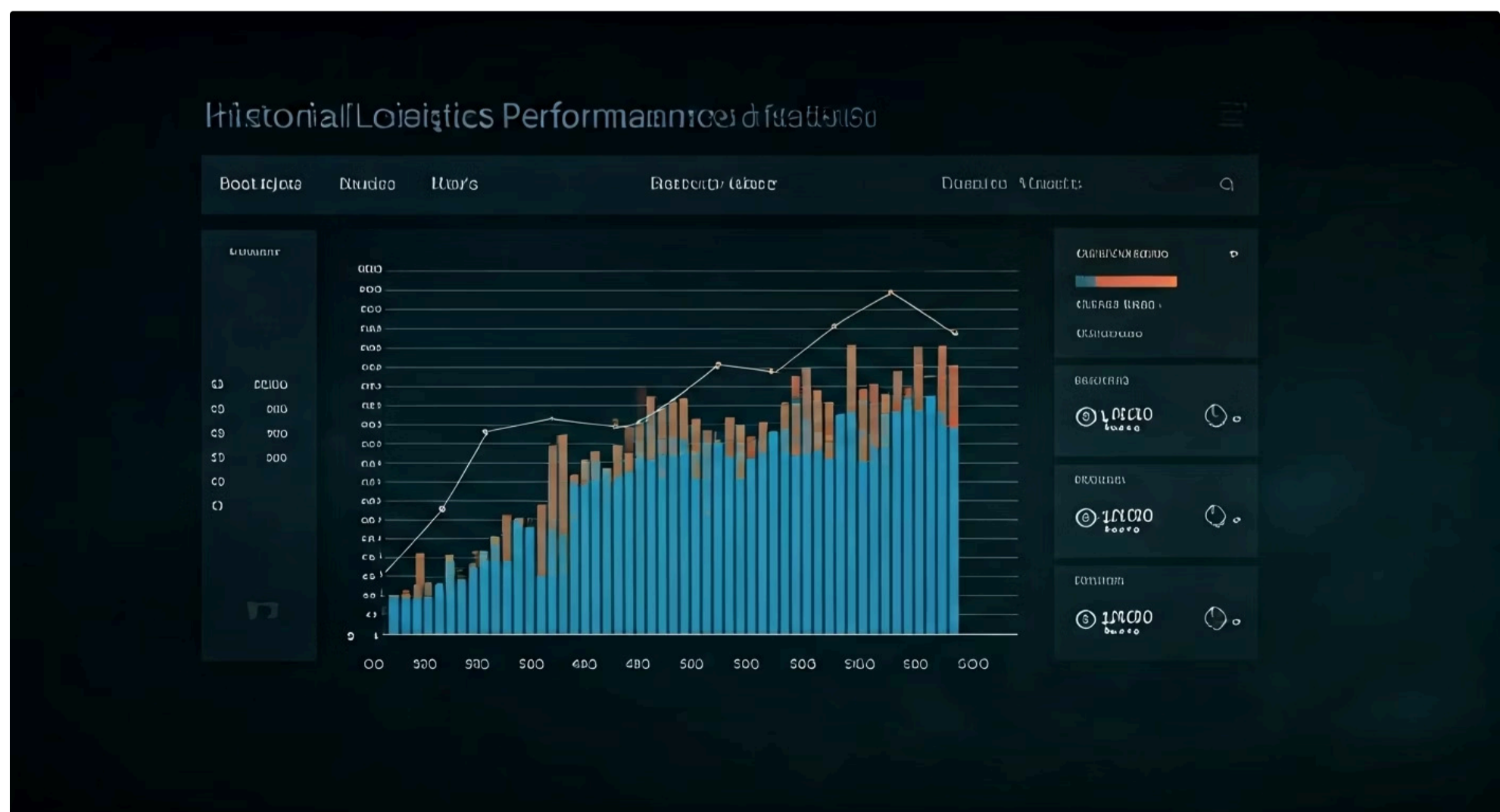
Por exemplo, calcular a média de tempo de entrega, o número total de pedidos processados ou a taxa de ocupação de um armazém são exemplos clássicos de análise descritiva. Ela nos dá uma fotografia clara do desempenho passado, servindo como base para qualquer investigação mais profunda.

Análise Diagnóstica

Por Que Aconteceu?

Uma vez que sabemos "o que aconteceu", a próxima pergunta natural é "por que aconteceu?". É aqui que entra a análise diagnóstica. Ela vai além da simples descrição, buscando as causas-raiz por trás dos eventos observados.

Se a análise descritiva mostrou que o tempo médio de entrega aumentou 15% no último mês, a análise diagnóstica tentaria descobrir o motivo. Isso pode envolver investigar se houve um aumento no tráfego, falhas em veículos, problemas com fornecedores ou ineficiências na roteirização. É como um médico que, após identificar os sintomas (descritiva), busca a doença subjacente (diagnóstica) para um tratamento eficaz. Essa etapa é crucial para corrigir problemas e evitar que se repitam.



Análise Preditiva: Antecipando o Futuro

Se a análise descritiva e diagnóstica nos ajudam a entender o passado, a análise preditiva nos lança para o futuro. Em um ambiente logístico onde a agilidade é fundamental, a capacidade de antecipar eventos pode ser a diferença entre o sucesso e o fracasso. Imagine poder prever picos de demanda, falhas de equipamentos ou atrasos na cadeia de suprimentos antes que eles se concretizem. Isso permite que as empresas se preparem, ajustem suas estratégias e evitem surpresas desagradáveis.

📄 Como funciona?

A análise preditiva utiliza dados históricos, algoritmos estatísticos e técnicas de aprendizado de máquina para identificar padrões e tendências que podem indicar resultados futuros.

A análise preditiva utiliza dados históricos, algoritmos estatísticos e técnicas de aprendizado de máquina para identificar padrões e tendências que podem indicar resultados futuros. É como um meteorologista que, ao analisar dados de temperatura, pressão e umidade de dias anteriores, consegue prever a probabilidade de chuva para amanhã. Na logística, isso se traduz em prever a demanda por um produto específico, estimar o tempo de vida útil de um componente de máquina ou antecipar o volume de tráfego em uma rota.



Previsão de Demanda

Antecipar quais produtos terão maior procura em determinadas épocas, ajustando estoques e capacidade de transporte

Manutenção Preditiva

Estimar o tempo de vida útil de componentes e prever falhas antes que ocorram

Otimização de Rotas

Antecipar volumes de tráfego e condições climáticas para planejar percursos mais eficientes

Por exemplo, uma empresa de e-commerce pode usar a análise preditiva para prever quais produtos terão maior demanda em uma determinada época do ano, ajustando seus níveis de estoque e a capacidade de transporte com antecedência. Isso não só otimiza os custos de armazenagem, mas também garante que os produtos estejam disponíveis quando os clientes mais precisam, melhorando a satisfação e a lealdade. A análise preditiva transforma a tomada de decisão de reativa para proativa, permitindo que as organizações se preparem para o que está por vir.

Análise Prescritiva: O Que Devemos Fazer?

Chegamos ao ápice da inteligência analítica: a análise prescritiva. Não basta saber o que aconteceu, por que aconteceu ou o que pode acontecer; o verdadeiro poder está em saber **"o que devemos fazer"** para alcançar os melhores resultados. A análise prescritiva vai além da previsão, oferecendo recomendações de ações específicas e otimizadas, considerando diversas variáveis e restrições.

Pense em um sistema de GPS avançado que não apenas mostra o caminho mais curto, mas também sugere a melhor rota em tempo real, considerando o tráfego atual, obras na pista, condições climáticas e até mesmo o consumo de combustível do seu veículo. Essa é a essência da análise prescritiva. Ela utiliza técnicas de otimização, simulação e inteligência artificial para avaliar diferentes cenários e propor a melhor decisão para um objetivo específico, seja ele minimizar custos, maximizar a eficiência ou melhorar a satisfação do cliente.



Alocação de Recursos

Recomenda a distribuição ideal de veículos, motoristas e espaço de armazém



Sequenciamento

Otimiza a ordem de pedidos para carregamento e entrega



Precificação Dinâmica

Sugere ajustes de preço baseados em demanda e capacidade

Na logística, a análise prescritiva pode recomendar a alocação ideal de recursos (veículos, motoristas, espaço de armazém), otimizar o sequenciamento de pedidos para carregamento, ou até mesmo sugerir ajustes de preço dinâmicos com base na demanda e na capacidade. É a ferramenta que transforma insights em ações concretas, permitindo que as empresas não apenas reajam ao futuro, mas o moldem ativamente para seu benefício.

Comparativo dos Tipos de Análise

Conceito	Âmbito/Aplicação	Base/Origem	Exemplo
Descritiva	Entender o passado	Dados históricos, relatórios	Relatório de tempo médio de entrega do último mês
Diagnóstica	Explicar o porquê do passado	Análise de causa-raiz, correlações	Identificar que atrasos foram causados por falha em um veículo específico
Preditiva	Prever o futuro	Modelos estatísticos, machine learning	Prever a demanda por um produto na próxima semana
Prescritiva	Recomendar ações para o futuro	Otimização, simulação, IA	Sugerir a rota mais eficiente para uma entrega, considerando tráfego e custo



Business Intelligence (BI): O Painel de Controle da Logística

Com a quantidade massiva de dados e os diferentes tipos de análise disponíveis, surge uma questão crucial: como consolidar todas essas informações de forma compreensível e acessível para quem precisa tomar decisões? É aqui que entra o Business Intelligence (BI). O BI não é uma tecnologia única, mas um conjunto de estratégias, processos e ferramentas que transformam dados brutos em informações significativas e acionáveis.



O BI como Painel de Controle

Pense no BI como o painel de controle de um avião. Um piloto não precisa ver cada sensor individualmente ou cada linha de código do sistema de navegação. Ele precisa de uma visão consolidada e clara de todos os indicadores críticos – velocidade, altitude, combustível, condições climáticas – apresentados de forma intuitiva para que possa tomar decisões rápidas e seguras.

Da mesma forma, as ferramentas de BI coletam dados de diversas fontes, os processam, os analisam e os visualizam em formatos que facilitam a compreensão e a tomada de decisão estratégica.

Na logística, um sistema de BI pode integrar dados de WMS, TMS (Transportation Management System), ERP, GPS e até mesmo de fornecedores externos. Ele permite que gerentes e diretores monitorem o desempenho da cadeia de suprimentos em tempo real, identifiquem gargalos, avaliem a performance de fornecedores e otimizem operações. O BI é a ponte entre os dados complexos e as decisões de negócio, capacitando as empresas a operarem com maior inteligência e agilidade.

01

Coleta de Dados

Integração de múltiplas fontes (WMS, TMS, ERP, GPS)

02

Processamento

Limpeza, transformação e organização dos dados

03

Análise

Aplicação de técnicas analíticas para extrair insights

04

Visualização

Apresentação em dashboards e relatórios intuitivos

05

Decisão

Tomada de ações estratégicas baseadas em informações

Dashboards Logísticos: Visibilidade em Tempo Real

Dentro do universo do Business Intelligence, os dashboards são as estrelas do show. Eles são a interface visual que transforma montanhas de dados em informações digeríveis e acionáveis, apresentando os indicadores-chave de desempenho (KPIs) de forma clara e concisa. Imagine o placar de um jogo de futebol: ele não mostra cada passe ou cada corrida, mas sim o resultado mais importante – o placar atual, o tempo restante e os principais eventos – de forma que qualquer um possa entender o status do jogo rapidamente.



Um dashboard logístico é exatamente isso: um painel visual que consolida as métricas mais relevantes para a gestão da cadeia de suprimentos. Ele pode exibir, por exemplo, o status atual das entregas, os níveis de estoque em diferentes armazéns, a performance dos fornecedores, os custos de transporte por rota ou a taxa de ocupação da frota. A beleza dos dashboards reside na sua capacidade de fornecer uma visão panorâmica e em tempo real, permitindo que os gestores identifiquem rapidamente áreas que precisam de atenção.



Status de Entregas

Localização em tempo real de veículos e pedidos em trânsito



Níveis de Estoque

Visualização de disponibilidade em múltiplos armazéns



Performance de Fornecedores

Avaliação de pontualidade e qualidade de parceiros



Custos de Transporte

Análise de despesas por rota e modalidade



Taxa de Ocupação

Utilização da capacidade da frota e armazéns



Tempo de Ciclo

Medição de eficiência em processos-chave

Além de serem informativos, os dashboards são frequentemente interativos, permitindo que os usuários filtrem dados, aprofundem-se em detalhes específicos ou comparem períodos. Isso transforma a análise de dados de uma tarefa complexa em uma experiência intuitiva e poderosa. Com um dashboard bem projetado, um gerente de logística pode, em poucos segundos, entender o pulso de toda a operação e tomar decisões informadas para otimizar o fluxo de mercadorias e a satisfação do cliente.

Implementando Big Data e Analytics: Desafios e Oportunidades

A adoção de Big Data e Analytics na logística não é apenas uma questão de instalar software; é uma transformação estratégica que envolve pessoas, processos e tecnologia. Como em qualquer grande mudança, há desafios significativos a serem superados, mas as oportunidades de ganhos são igualmente vastas e impactantes. É como construir uma ponte sobre um rio caudaloso: exige planejamento meticuloso e superação de obstáculos, mas o resultado é uma conexão que transforma a paisagem.

Desafios

- **Qualidade dos Dados:** Dados sujos ou inconsistentes levam a análises falhas e decisões equivocadas
- **Integração de Sistemas:** Fontes diversas que não se "conversam" facilmente
- **Escassez de Profissionais:** Falta de especialistas em ciência de dados e análise
- **Segurança e Privacidade:** Proteção de informações sensíveis e conformidade regulatória
- **Custo Inicial:** Investimento significativo em infraestrutura e ferramentas
- **Cultura Organizacional:** Resistência à mudança e necessidade de valorizar dados

Oportunidades

- **Redução de Custos:** Otimização de rotas, gestão de estoque e manutenção preditiva
- **Eficiência Operacional:** Automação de decisões e melhoria da visibilidade
- **Satisfação do Cliente:** Entregas mais rápidas, precisas e personalizadas
- **Novos Modelos de Negócio:** Logística como serviço (LaaS) e serviços inovadores
- **Vantagem Competitiva:** Capacidade de resposta superior ao mercado
- **Resiliência:** Melhor preparação para disrupções e mudanças

Entre os **desafios**, destacam-se a **qualidade dos dados**: dados sujos ou inconsistentes podem levar a análises falhas e decisões equivocadas. A **integração de sistemas** é outro ponto crítico, pois os dados vêm de fontes diversas e muitas vezes não se "conversam" facilmente. A **escassez de profissionais qualificados** em ciência de dados e análise é uma barreira, assim como a **segurança e privacidade** das informações, especialmente em um mundo com regulamentações cada vez mais rigorosas. Além disso, o **custo inicial** de implementação e a necessidade de uma **cultura organizacional** que valorize os dados podem ser obstáculos.

No entanto, as **oportunidades** superam os desafios. A análise de dados pode levar a uma **redução significativa de custos** através da otimização de rotas, gestão de estoque e manutenção preditiva. A **eficiência operacional** aumenta com a automação de decisões e a melhoria da visibilidade. A **satisfação do cliente** é aprimorada com entregas mais rápidas e precisas. Além disso, o Big Data permite a criação de **novos modelos de negócios** e serviços, como a logística como serviço (LaaS) e a personalização de entregas. A capacidade de transformar dados em decisões estratégicas é, sem dúvida, um dos maiores ativos para a logística moderna.



Big Data na Logística 4.0: A Conexão Essencial

A Logística 4.0 representa a quarta revolução industrial aplicada à cadeia de suprimentos, caracterizada pela integração de tecnologias digitais para criar sistemas mais inteligentes, ágeis e autônomos. Neste cenário, o Big Data não é apenas uma ferramenta; é o combustível que alimenta toda a engrenagem. Sem a capacidade de coletar, processar e analisar grandes volumes de dados, as promessas da Logística 4.0, como a Inteligência Artificial (IA) e a Internet das Coisas (IoT), não poderiam ser plenamente realizadas.

📄 Analogia do Corpo Humano

IoT = Sentidos (sensores que coletam informações)

IA/ML = Cérebro (processa e toma decisões)

Big Data = Sistema Nervoso (transporta todas as informações)

Imagine a Logística 4.0 como um corpo humano. A IoT seria os "sentidos" (sensores) que coletam informações do ambiente. A Inteligência Artificial e o Machine Learning seriam o "cérebro" que processa e toma decisões. E o Big Data? O Big Data é o "sistema nervoso" que transporta todas essas informações, permitindo que o cérebro (IA) receba dados dos sentidos (IoT) em tempo real para coordenar as ações do corpo. É a infraestrutura de dados que permite a interconexão e a inteligência de todo o sistema.



Automação
AGVs e AMRs em armazéns inteligentes

Big Data
Infraestrutura que conecta e alimenta tudo



IoT
Sensores conectados em toda a cadeia

Inteligência Artificial
Decisões autônomas e otimização contínua

As tendências atuais, como a automação de armazéns com Veículos Guiados Autonomamente (AGVs) e Robôs Móveis Autônomos (AMRs), a manutenção preditiva de frotas e a otimização da última milha, são diretamente habilitadas pelo Big Data. Ele fornece os insights necessários para que a IA otimize as rotas dos robôs, preveja falhas em equipamentos antes que ocorram e personalize a experiência de entrega. Em essência, o Big Data é o alicerce sobre o qual a Logística 4.0 constrói um futuro mais eficiente, resiliente e inteligente.

Casos de Sucesso: Big Data em Ação

A teoria é importante, mas ver o Big Data e o Analytics em ação é o que realmente demonstra seu poder transformador. Grandes empresas globais têm liderado o caminho, mostrando como a inteligência dos dados pode gerar economias massivas, otimizar operações complexas e elevar a satisfação do cliente a novos patamares. Esses exemplos servem de inspiração e prova de conceito para qualquer organização que busca inovar em sua cadeia de suprimentos.

Amazon

A gigante do e-commerce utiliza Big Data para tudo, desde a previsão de demanda (antecipando o que os clientes comprarão antes mesmo de eles clicarem) até a otimização de seus vastos armazéns e a roteirização de entregas. A capacidade de prever a demanda permite que a Amazon posicione produtos em armazéns próximos aos clientes, reduzindo o tempo e o custo de entrega.

UPS - Sistema ORION

O sistema ORION (On-Road Integrated Optimization and Navigation) utiliza algoritmos de Big Data e otimização para calcular as rotas mais eficientes para seus motoristas, considerando milhares de variáveis como tráfego, condições climáticas e número de entregas. O ORION não apenas economiza milhões de galões de combustível por ano, mas também reduz as emissões de carbono e melhora a pontualidade das entregas.

Maersk

Uma das maiores empresas de transporte marítimo do mundo emprega Big Data para monitorar sua vasta frota de navios, otimizando o consumo de combustível, prevendo manutenções e melhorando a eficiência de suas operações globais. Esses casos demonstram que o investimento em Big Data e Analytics é um investimento em inteligência e competitividade.



10M+

Galões de Combustível

Economizados anualmente pela UPS com o sistema ORION

50%

Redução no Tempo

De processamento de pedidos em armazéns automatizados da Amazon

15%

Economia de Combustível

Alcançada pela Maersk através de otimização de rotas marítimas

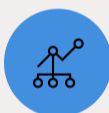
O Papel do Profissional de Logística na Era dos Dados

A ascensão do Big Data e Analytics não significa que as máquinas substituirão os humanos na logística; significa que o papel do profissional de logística está evoluindo. Longe de ser apenas um executor de tarefas operacionais, o especialista em logística de hoje e do futuro precisa ser um estrategista de dados, um intérprete de insights e um facilitador da inovação. Essa mudança exige um novo conjunto de habilidades e uma mentalidade adaptável.



Novas Competências Essenciais

Para prosperar nesta nova era, o profissional de logística deve desenvolver uma forte **literacia em dados**, ou seja, a capacidade de ler, trabalhar, analisar e comunicar com dados. Não é necessário ser um cientista de dados, mas entender como os dados são coletados, processados e visualizados é crucial.



Literacia em Dados

Capacidade de ler, trabalhar, analisar e comunicar com dados de forma eficaz



Pensamento Analítico

Fazer as perguntas certas aos dados e interpretar resultados de análises



Domínio de Ferramentas BI

Familiaridade com dashboards e plataformas de Business Intelligence



Visão Estratégica

Traduzir insights em ações que gerem valor real para a empresa

O **pensamento analítico** torna-se uma habilidade central, permitindo que você faça as perguntas certas aos dados e interprete os resultados das análises. Além disso, a familiaridade com as **ferramentas de Business Intelligence e dashboards** é indispensável, pois elas serão seu painel de controle diário. Mais importante ainda, é a capacidade de traduzir os insights baseados em dados em **ações estratégicas** que gerem valor real para a empresa. O profissional de logística agora tem o poder de influenciar decisões de alto nível, otimizar a cadeia de suprimentos de forma proativa e impulsionar a inovação, transformando-se de um gestor de operações para um arquiteto da eficiência e da resiliência.

Preparando-se para o Futuro: Tendências e Próximos Passos

O campo do Big Data e Analytics na logística está em constante evolução, impulsionado por avanços tecnológicos e pela crescente demanda por cadeias de suprimentos mais inteligentes e resilientes. Para os profissionais que desejam se manter relevantes e à frente, é fundamental estar atento às tendências emergentes e entender como elas moldarão o futuro. A jornada que iniciamos hoje é apenas o começo de uma transformação contínua.



Edge Computing

Processamento de dados na "borda" da rede para análises em tempo real ainda mais rápidas



Análise em Tempo Real

Capacidade aprimorada de responder a eventos inesperados com agilidade sem precedentes



Ética da IA e Dados

Foco crescente em privacidade, segurança e uso responsável das informações

Uma das tendências mais significativas é o **Edge Computing**, que move o processamento de dados para mais perto da fonte (na "borda" da rede), como em sensores de veículos ou armazéns. Isso permite análises em tempo real ainda mais rápidas, cruciais para decisões instantâneas. A **análise em tempo real** continuará a se aprimorar, permitindo que as empresas respondam a eventos inesperados com uma agilidade sem precedentes. Além disso, a discussão sobre a **ética da IA e dos dados** ganhará ainda mais força, com foco na privacidade, segurança e uso responsável das informações.

Próxima Aula

Veremos como a **Inteligência Artificial e o Machine Learning** são a evolução natural do Big Data e Analytics. Enquanto o Big Data fornece a matéria-prima e o Analytics extrai os insights, a IA e o Machine Learning são as ferramentas que automatizam a aprendizagem, a previsão e a tomada de decisão, elevando a inteligência da cadeia de suprimentos a um novo patamar.

Olhando para a próxima aula, veremos como a **Inteligência Artificial e o Machine Learning** são a evolução natural do Big Data e Analytics. Enquanto o Big Data fornece a matéria-prima e o Analytics extrai os insights, a IA e o Machine Learning são as ferramentas que automatizam a aprendizagem, a previsão e a tomada de decisão, elevando a inteligência da cadeia de suprimentos a um novo patamar. Prepare-se para explorar como essas tecnologias estão não apenas transformando a logística, mas redefinindo o que é possível.



Consolidação

Nesta aula, desvendamos o universo do Big Data e Analytics, compreendendo como a vasta quantidade de informações geradas na logística pode ser transformada em um poderoso ativo estratégico. Exploramos os "3 Vs" do Big Data (Volume, Velocidade e Variedade), identificamos as diversas fontes de dados na cadeia de suprimentos e diferenciamos os tipos de análise – descritiva, diagnóstica, preditiva e prescritiva – que nos permitem entender o passado, explicar o presente e moldar o futuro. Vimos também como as ferramentas de Business Intelligence e os dashboards logísticos são essenciais para visualizar e agir sobre esses insights, capacitando os profissionais a tomar decisões mais inteligentes e proativas.

Em prática:

- Comece a identificar as fontes de dados em seu ambiente de trabalho ou estudo.
- Pense em um problema logístico e como cada tipo de análise (descritiva, diagnóstica, preditiva, prescritiva) poderia ajudar a resolvê-lo.
- Pesquise exemplos de dashboards logísticos e reflita sobre quais KPIs seriam mais relevantes para sua área de interesse.

Autoavaliação

1. Qual das características do Big Data se refere à diversidade de formatos e tipos de dados, como textos, imagens e dados de sensores?
 - a) Volume
 - b) Velocidade
 - c) Variedade
 - d) Veracidade
2. Um gerente de frota que analisa o histórico de acidentes para identificar padrões e determinar as causas mais comuns está utilizando qual tipo de análise?
 - a) Preditiva
 - b) Prescritiva
 - c) Descritiva
 - d) Diagnóstica
3. Qual tipo de análise tem como objetivo principal recomendar ações específicas para otimizar resultados, como sugerir a melhor rota de entrega em tempo real?
 - a) Descritiva
 - b) Diagnóstica
 - c) Preditiva
 - d) Prescritiva
4. As ferramentas de Business Intelligence (BI) e os dashboards logísticos são fundamentais para:
 - a) Apenas coletar dados brutos de diversas fontes.
 - b) Transformar dados brutos em informações significativas e acionáveis.
 - c) Exclusivamente prever eventos futuros sem intervenção humana.
 - d) Substituir completamente a necessidade de profissionais de logística.

Gabarito: 1. c) | 2. d) | 3. d) | 4. b)

Questão Discursiva:

Explique como a integração do Big Data com outras tecnologias da Logística 4.0, como IoT e automação, pode gerar valor e vantagem competitiva para uma empresa de transporte de cargas.

Próxima Aula:

Na Aula 7, aprofundaremos ainda mais na inteligência da cadeia de suprimentos, explorando a **Inteligência Artificial e Machine Learning Aplicados à Logística**, e como essas tecnologias estão redefinindo a automação e a tomada de decisão.

Recursos Adicionais:

- **Artigos da Gartner sobre Supply Chain Analytics:** Para aprofundar em tendências e frameworks.
- **Livro "Big Data em Logística":** Para exemplos práticos e estudos de caso.
- **Cursos online de Introdução ao Power BI ou Tableau:** Para familiarização com ferramentas de dashboard.

NOTA IMPORTANTE: As informações regulatórias/legais/técnicas desta aula estão atualizadas até 2025. Consulte sempre fontes oficiais para verificar alterações.