

# Aula 58 – A Importância da Comunidade e do Aprendizado Contínuo

## A Jornada Contínua: Comunidade e Aprendizado na Ergonomia e Usabilidade

Bem-vindos à Aula 58 do nosso Curso de Ergonomia e Usabilidade! Você já se perguntou como alguns profissionais parecem estar sempre um passo à frente, dominando as últimas ferramentas e conceitos? A resposta não está em algum segredo mágico, mas sim em uma combinação poderosa: o **aprendizado contínuo** e a força da **comunidade**.

Nesta aula, vamos desvendar por que se manter atualizado não é apenas um diferencial, mas uma necessidade vital em um campo tão dinâmico quanto o nosso. Prepare-se para descobrir como construir uma rede de apoio profissional, identificar as fontes de conhecimento mais relevantes e, acima de tudo, como transformar a curiosidade em uma estratégia de crescimento constante.

### Ao final desta aula, você será capaz de:

- Identificar os principais canais e recursos para se manter atualizado em Ergonomia e Usabilidade.
- Compreender a importância do networking e da participação em comunidades de prática.
- Desenvolver uma estratégia pessoal para o aprendizado contínuo, alinhada às tendências de 2025.
- Reconhecer como as normas (ISO 9241, NR-17) e metodologias (DCU, UX/UI) evoluem e exigem atualização constante.

A Ergonomia e a Usabilidade não são campos estáticos; elas respiram e se transformam a cada nova tecnologia, a cada nova interação humana com sistemas. Assim como um atleta precisa treinar constantemente para manter a performance, nós, profissionais, precisamos nutrir nosso conhecimento para garantir que nossas soluções sejam sempre relevantes e eficazes. Vamos juntos nessa jornada de descoberta e aprimoramento!

# O Cenário em Constante Evolução: Por Que Parar de Aprender Não é uma Opção

## Tecnologias Emergentes

Interfaces digitais evoluem a uma velocidade vertiginosa

## IA e Interação

Inteligência artificial redefine a interação humano-máquina

## Bem-estar no Trabalho

Compreensão do bem-estar se aprofunda constantemente

Imagine que você está construindo uma casa. Você aprendeu as técnicas mais modernas há dez anos, mas desde então, novos materiais, ferramentas e regulamentações surgiram. Se você continuar usando apenas o que sabia, sua casa pode não ser tão segura, eficiente ou esteticamente agradável quanto as construídas hoje. O mesmo acontece com a Ergonomia e a Usabilidade.

Nosso campo é como um rio caudaloso, sempre em movimento, moldado por novas tecnologias, comportamentos de usuários e exigências do mercado. As interfaces digitais evoluem a uma velocidade vertiginosa, a inteligência artificial redefine a interação humano-máquina, e a própria compreensão do bem-estar no trabalho se aprofunda. Parar de aprender significa, em pouco tempo, ficar à margem, oferecendo soluções que já não atendem às necessidades contemporâneas.

Pense nas normas que regem nosso trabalho, como a série **ISO 9241** (Ergonomia da interação humano-sistema) e a **NR-17** (Norma Regulamentadora de Ergonomia do Brasil). Elas não são tábuas de pedra imutáveis; são documentos vivos, sujeitos a revisões e atualizações para refletir as melhores práticas e os avanços científicos.

Isso nos leva a um ponto crucial: a necessidade de uma mentalidade de crescimento. Assim como um navegador experiente está sempre atento às mudanças do vento e das correntes, um especialista em Ergonomia e Usabilidade precisa monitorar as tendências e adaptar suas velas. É essa proatividade que garante a relevância e a excelência profissional.

# Navegando pelo Oceano de Conhecimento: Onde Encontrar as Melhores Correntes

Com a vasta quantidade de informações disponíveis hoje, a verdadeira arte não é apenas encontrar conteúdo, mas sim filtrar o ruído e identificar as fontes mais confiáveis e impactantes. É como tentar pescar em um oceano: você precisa saber onde estão os cardumes mais ricos, e não apenas jogar a rede em qualquer lugar.



## Blogs Especializados

Nielsen Norman Group, UX Collective e blog da UXPA oferecem análises aprofundadas e estudos de caso diários



## Autores de Referência

Don Norman, Jakob Nielsen e Steve Krug são clássicos, mas novos pesquisadores expandem essas fronteiras anualmente



## Eventos e Conferências

UXPA International, Interaction Latin America (ILA) e eventos da ABERGO oferecem imersão valiosa

Para se manter atualizado, é fundamental conhecer os "faróis" que guiam a comunidade. Existem blogs especializados que publicam análises aprofundadas e estudos de caso, autores que moldam o pensamento da área com suas pesquisas e livros, e eventos que reúnem as mentes mais brilhantes para compartilhar inovações e discutir o futuro. Estes são os pontos de encontro onde as novas ideias nascem e se disseminam.

Por exemplo, no universo do [Design Centrado no Usuário \(DCU\)](#) e do [UX/UI Design](#), nomes como Don Norman, Jakob Nielsen e Steve Krug são referências clássicas, mas a cada ano surgem novos autores e pesquisadores que expandem essas fronteiras. Blogs como o Nielsen Norman Group, UX Collective e o blog da UXPA (User Experience Professionals Association) são fontes diárias de insights. Participar de conferências como a UXPA International, o Interaction Latin America (ILA) ou eventos locais de associações de ergonomia no Brasil (como a ABERGO) oferece uma imersão valiosa.

Conectar-se a essas fontes não é apenas sobre consumir informação, mas sobre entender a evolução do pensamento. Ao acompanhar esses canais, você não só aprende sobre as últimas ferramentas ou métodos, mas também compreende a lógica por trás das mudanças, o que é essencial para aplicar o conhecimento de forma estratégica e não apenas replicar tendências.

# Estratégias para se Manter Atualizado: Mais que Ler, É Aprender Ativamente

A simples leitura de artigos ou a visualização de palestras, embora importantes, é apenas o primeiro passo. Para que o conhecimento realmente se fixe e se transforme em habilidade, é preciso ir além da passividade. Pense em um atleta que assiste a vídeos de jogos: ele pode entender a teoria, mas só melhora de verdade quando vai para a quadra e pratica, testando e adaptando o que aprendeu.

O aprendizado ativo envolve engajamento. Isso pode significar participar de cursos online (MOOCs), workshops práticos, ou até mesmo formar grupos de estudo para discutir artigos e livros. A aplicação prática é a chave: tente aplicar um novo conceito ou ferramenta em um projeto pessoal ou em um desafio do seu dia a dia. É nesse processo de "fazer" que as lacunas são identificadas e o entendimento se aprofunda.

Uma estratégia eficaz é a curadoria de conteúdo. Em vez de se sentir sobrecarregado pela enxurrada de informações, crie um sistema para organizar o que é relevante. Use ferramentas de bookmarking, newsletters especializadas ou até mesmo um simples documento onde você anota os principais aprendizados e suas reflexões. Isso ajuda a transformar a informação bruta em conhecimento estruturado.

Além disso, buscar certificações reconhecidas na área pode ser um excelente motivador e validador do seu aprendizado. Elas não apenas comprovam sua proficiência, mas também o forçam a estudar e se aprofundar em tópicos específicos, garantindo que você esteja alinhado com os padrões da indústria e as melhores práticas, como as preconizadas pelo [Design Centrado no Usuário \(DCU\)](#) em todas as suas fases.

Estratégia de Aprendizado	Descrição	Benefício Principal	Exemplo Prático
<b>Curadoria de Conteúdo</b>	Selecionar e organizar informações relevantes.	Evitar sobrecarga e focar no essencial.	Assinar newsletters, usar ferramentas de bookmarking.
<b>Aprendizado Ativo</b>	Aplicar o conhecimento em situações reais.	Fixar conceitos e desenvolver habilidades práticas.	Projetos pessoais, workshops, grupos de estudo.
<b>Certificações</b>	Obter reconhecimento formal de competências.	Validar conhecimento e impulsionar a carreira.	Certificações em UX, Ergonomia, Acessibilidade.
<b>Mentoria</b>	Aprender com profissionais mais experientes.	Orientação personalizada e insights de mercado.	Buscar um mentor formal ou informal.

# O Poder Invisível do Networking: Construindo Pontes, Não Muros

No mundo profissional de hoje, a ideia do "lobo solitário" que domina tudo por conta própria é cada vez mais irreal. A complexidade dos projetos de Ergonomia e Usabilidade, que frequentemente envolvem equipes multidisciplinares e diversas partes interessadas, exige uma capacidade de colaboração e conexão. É aqui que o **networking** entra em cena, não como uma formalidade chata, mas como uma ferramenta poderosa de crescimento.



## Relacionamentos Genuínos

Baseados na confiança e interesse mútuo



## Novas Perspectivas

Pessoas que oferecem visões diferentes sobre problemas



## Tendências Antecipadas

Acesso a discussões "não publicadas" da indústria

Pense no networking como a construção de uma teia de aranha: cada fio individual pode parecer frágil, mas quando interconectados, formam uma estrutura incrivelmente forte e resiliente. Cada pessoa que você conhece, cada conversa que você tem, adiciona um novo ponto de conexão a essa teia, ampliando seu alcance e sua capacidade de absorver e compartilhar conhecimento.

O networking não se resume a trocar cartões em eventos. É sobre construir relacionamentos genuínos, baseados na confiança e no interesse mútuo. É sobre encontrar pessoas que podem oferecer uma nova perspectiva sobre um problema, que podem indicar uma oportunidade de trabalho, ou que simplesmente compartilham a paixão pela área e estão dispostas a discutir ideias. Essa troca de experiências é um catalisador para a inovação e para a sua própria evolução profissional.

Além disso, o networking é crucial para se manter a par das tendências "não publicadas" – aquelas que ainda não viraram artigos ou palestras, mas que estão sendo discutidas nos bastidores da indústria. É através dessas conversas informais que você capta o pulso do mercado e antecipa os próximos movimentos, mantendo-se sempre relevante.

# Comunidades de Prática: Onde o Conhecimento Floresce Coletivamente

Se o networking é a construção de pontes individuais, as **Comunidades de Prática (CoP)** são os grandes centros urbanos onde essas pontes se encontram e se fortalecem. Uma CoP é um grupo de pessoas que compartilham um interesse, um conjunto de problemas ou uma paixão por um tópico, e que aprofundam seu conhecimento e expertise nessa área interagindo regularmente.

## Grupos Online

LinkedIn, fóruns especializados e plataformas de discussão

## Associações Profissionais

ABERGO, UXPA e outras organizações locais e internacionais

## Grupos Informais

Colegas que se reúnem para discutir desafios e soluções

No contexto da Ergonomia e Usabilidade, uma CoP pode ser um grupo online no LinkedIn, um fórum especializado, uma associação profissional local ou até mesmo um grupo informal de colegas que se reúnem para discutir desafios. O valor dessas comunidades é imenso: elas oferecem um espaço seguro para fazer perguntas, compartilhar dilemas, receber feedback construtivo e aprender com as experiências (e erros) de outros.

Imagine que você está enfrentando um desafio complexo de usabilidade em um novo sistema, talvez relacionado à aplicação da **ISO 9241** em um contexto específico. Em vez de tentar resolver sozinho, você pode apresentar sua questão à comunidade. É provável que alguém já tenha enfrentado algo semelhante e possa oferecer insights valiosos, atalhos ou até mesmo alertar sobre armadilhas.

Participar ativamente de uma CoP também eleva seu perfil profissional. Ao contribuir com suas próprias experiências, você se posiciona como um especialista, constrói sua reputação e, muitas vezes, abre portas para novas oportunidades de colaboração ou emprego. É um ciclo virtuoso: você aprende, contribui, e seu valor no mercado cresce.

# Mentoria e Colaboração: Acelerando Seu Crescimento Profissional

Além das comunidades de prática, a relação de **mentoria** é um dos pilares mais poderosos para o desenvolvimento profissional. Pense em um aprendiz que trabalha lado a lado com um mestre artesão: ele não apenas aprende as técnicas, mas também absorve a filosofia, os atalhos e a sabedoria acumulada ao longo de anos de experiência. Um mentor oferece essa bússola, guiando você através dos desafios e celebrando suas conquistas.

## Mentoria

- Perspectiva externa experiente
- Identificação de pontos cegos
- Planejamento de carreira eficaz
- Orientação em normas como **NR-17**

## Colaboração

- Exposição a diferentes estilos de trabalho
- Novas metodologias e abordagens
- Desenvolvimento de habilidades de comunicação
- Experiência em **UX/UI Design** contemporâneo

Um mentor é alguém mais experiente na área que se dispõe a compartilhar seu conhecimento, oferecer conselhos, e atuar como um guia em sua jornada. Essa relação pode ser formal, através de programas de mentoria, ou informal, surgindo naturalmente de conexões de networking. O importante é que o mentor possa oferecer uma perspectiva externa, ajudar a identificar pontos cegos e a traçar um plano de carreira mais eficaz, especialmente em áreas complexas como a aplicação da **NR-17** em ambientes de trabalho diversos.

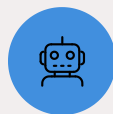
A **colaboração** também desempenha um papel fundamental. Trabalhar em projetos com outros profissionais, seja em sua empresa, em iniciativas voluntárias ou em projetos de código aberto, expõe você a diferentes estilos de trabalho, metodologias e abordagens para resolver problemas. Essa troca é inestimável para expandir seu repertório e desenvolver habilidades de comunicação e trabalho em equipe, que são cruciais no **UX/UI Design** contemporâneo.

Ao colaborar, você não apenas aprende com os outros, mas também tem a oportunidade de ensinar, consolidando seu próprio conhecimento. Essa dinâmica de dar e receber é o que impulsiona o crescimento mútuo e fortalece a comunidade profissional como um todo.

# Tendências e Inovações: Preparando-se para o Futuro da Ergonomia e Usabilidade

O futuro da Ergonomia e Usabilidade está sendo escrito agora, e estar atento às tendências é como ter um mapa para os próximos anos. Não se trata apenas de saber o que está em alta, mas de entender as forças que moldam o campo e como elas impactarão seu trabalho. É como um meteorologista que não apenas relata o tempo atual, mas prevê as tempestades e os dias de sol que virão.

Para 2025 e além, algumas tendências se destacam e exigem nossa atenção:



## Inteligência Artificial (IA) e Machine Learning (ML) na UX

A IA não é apenas uma ferramenta, mas um novo paradigma de interação. Como projetamos sistemas que aprendem e se adaptam? Quais são os desafios éticos e de usabilidade de interfaces conversacionais e preditivas? A ergonomia cognitiva ganha uma nova dimensão.



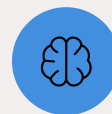
## Acessibilidade e Inclusão como Padrão

Não mais um "extra", mas um requisito fundamental. O **Design Centrado no Usuário (DCU)** precisa abraçar a diversidade em sua essência, garantindo que produtos e serviços sejam utilizáveis por todos, independentemente de suas capacidades. As normas, como a **ISO 9241**, já apontam para essa direção.



## Sustentabilidade e Ergonomia Verde

Como o design pode contribuir para um futuro mais sustentável? Isso inclui desde a escolha de materiais até a otimização do consumo de energia de sistemas digitais. A ergonomia se expande para além do indivíduo, considerando o impacto ambiental.



## Ergonomia Cognitiva e Bem-Estar Digital

Com o aumento do trabalho remoto e a constante conectividade, a saúde mental e o bem-estar digital se tornam cruciais. Como projetamos para reduzir a fadiga cognitiva, o estresse e o burnout? A **NR-17** já aborda aspectos psicossociais, mas a complexidade digital exige novas abordagens.

Manter-se atualizado sobre essas tendências permite que você não apenas reaja às mudanças, mas as antecipe, posicionando-se como um profissional inovador e preparado para os desafios do amanhã.

# Construindo Sua Jornada de Aprendizado Contínuo: Um Plano Personalizado

Chegamos ao ponto de unir todas as peças. Saber da importância do aprendizado contínuo e da comunidade é um bom começo, mas o que realmente faz a diferença é transformar esse conhecimento em ação. É como ter todos os ingredientes para uma receita deliciosa: você precisa de um plano para combiná-los e criar algo concreto.

01

---

## Defina Seus Objetivos

Onde você quer estar profissionalmente em 1, 3 ou 5 anos? Quais habilidades você precisa desenvolver para chegar lá? Seja específico.

03

---

## Estabeleça um Cronograma

Dedique um tempo fixo por semana para o aprendizado. A consistência é mais importante que a intensidade esporádica.

Sua jornada de aprendizado contínuo deve ser tão única quanto você. Comece definindo seus objetivos: Onde você quer estar profissionalmente em 1, 3 ou 5 anos? Quais habilidades você precisa desenvolver para chegar lá? Seja específico. Por exemplo, "quero me aprofundar em pesquisa de usuário para sistemas de IA" ou "preciso entender melhor a aplicação da [NR-17](#) em ambientes de escritório híbridos".

Com seus objetivos em mente, identifique os recursos. Quais blogs, autores, cursos ou comunidades podem te ajudar a alcançar essas metas? Crie uma lista e priorize. Em seguida, estabeleça um cronograma realista. Dedique um tempo fixo por semana para o aprendizado – pode ser uma hora por dia, ou algumas horas no fim de semana. A consistência é mais importante que a intensidade esporádica.

Por fim, não se esqueça de revisar e ajustar seu plano regularmente. O mundo muda, seus interesses podem mudar, e seu plano deve ser flexível. Celebre suas pequenas vitórias e aprenda com os desafios. Lembre-se, o aprendizado contínuo não é um destino, mas uma jornada fascinante que impulsionará sua carreira e sua paixão pela Ergonomia e Usabilidade.

02

---

## Identifique os Recursos

Quais blogs, autores, cursos ou comunidades podem te ajudar a alcançar essas metas? Crie uma lista e priorize.

04

---

## Revise e Ajuste

Não se esqueça de revisar e ajustar seu plano regularmente. O mundo muda, seus interesses podem mudar, e seu plano deve ser flexível.

# Consolidação e Próximos Passos

Chegamos ao fim de nossa jornada sobre a importância da comunidade e do aprendizado contínuo. Vimos que, em um campo tão dinâmico como a Ergonomia e Usabilidade, a estagnação é o maior inimigo da relevância profissional. Exploramos como identificar fontes de conhecimento, aprimorar-se ativamente, construir redes de apoio e antecipar as tendências que moldarão o futuro. Lembre-se, sua carreira é um projeto de design em constante evolução, e você é o principal arquiteto.

## Em prática:

- Dedique 30 minutos semanais para explorar um blog ou artigo novo da área.
- Conecte-se com pelo menos um novo profissional no LinkedIn a cada mês.
- Identifique uma comunidade de prática online ou local para participar ativamente.
- Defina uma habilidade específica que você deseja desenvolver nos próximos 3 meses e encontre um recurso para isso.

## Autoavaliação

1. Qual das seguintes opções MELHOR descreve a importância do aprendizado contínuo em Ergonomia e Usabilidade? a) É uma forma de preencher horas complementares exigidas pela universidade. b) Garante que o profissional se mantenha relevante e alinhado às evoluções do mercado e normas. c) Permite que o profissional se especialize em apenas uma área e ignore as demais. d) É útil apenas para quem busca certificações internacionais.
2. Ao buscar fontes de atualização, qual tipo de recurso é mais eficaz para captar tendências "não publicadas" e construir relacionamentos genuínos? a) Livros didáticos clássicos. b) Normas regulamentadoras como a NR-17. c) Networking e participação em comunidades de prática. d) Artigos científicos de periódicos muito antigos.
3. A série ISO 9241 e a NR-17 são exemplos de documentos que: a) São estáticos e não sofrem alterações ao longo do tempo. b) Apenas se aplicam a contextos de trabalho industrial, não digital. c) Exigem atualização constante do profissional, pois refletem as melhores práticas e evoluções. d) São substituídos anualmente por novas versões sem aviso prévio.
4. Qual das seguintes tendências para 2025 e além está mais relacionada à necessidade de projetar sistemas que considerem o bem-estar mental e a redução da fadiga cognitiva? a) Aumento do uso de materiais recicláveis em produtos físicos. b) Foco na Ergonomia Cognitiva e Bem-Estar Digital. c) Exclusão de usuários com necessidades especiais para simplificar o design. d) Diminuição da relevância do Design Centrado no Usuário (DCU).
5. Explique, com suas palavras, como a participação em uma Comunidade de Prática pode acelerar o desenvolvimento profissional de um especialista em UX/UI Design. (3-5 linhas)

# Gabarito e Recursos Adicionais

## Gabarito:

1. b)
2. c)
3. c)
4. b)
5. A participação em uma Comunidade de Prática acelera o desenvolvimento profissional ao proporcionar um ambiente para troca de experiências e soluções de problemas reais. Nela, o especialista pode obter feedback construtivo, aprender com os erros e acertos de colegas, e se expor a novas perspectivas e tendências, consolidando seu conhecimento e expandindo sua rede de contatos de forma colaborativa.

## Conexão com a Próxima Aula:

Na **Aula 59 – Desafios Éticos e Responsabilidade Social na Profissão**, aprofundaremos como todo esse conhecimento e poder de influência que adquirimos através do aprendizado contínuo e da comunidade vêm acompanhados de uma grande responsabilidade. Discutiremos as implicações éticas de nossas decisões de design e o papel social que desempenhamos como profissionais.

## Recursos Adicionais:

### Nielsen Norman Group

Blog com artigos e pesquisas aprofundadas sobre usabilidade e UX.

### UX Collective

Plataforma com artigos de diversos autores sobre UX/UI Design.

### ABERGO (Associação Brasileira de Ergonomia)

Para informações sobre eventos e publicações nacionais.

### UXPA (User Experience Professionals Association)

Para recursos e eventos internacionais.

**NOTA IMPORTANTE:** As informações regulatórias/legais/técnicas desta aula estão atualizadas até 2025. Consulte sempre fontes oficiais para verificar alterações.