

Aula 53 – Jogo de Empresas Simulado: Tomada de Decisão Estratégica


Você já se perguntou como as grandes empresas de turismo conseguem se manter relevantes e lucrativas em um mercado tão dinâmico e competitivo? Não é sorte, nem magia. É o resultado de um processo contínuo de tomada de decisão estratégica, onde cada escolha pode significar o sucesso de um novo empreendimento ou o declínio de um destino turístico. No mundo real, errar pode custar caro, mas e se houvesse um laboratório seguro para testar suas ideias e aprender com os erros sem riscos?

É exatamente isso que um Jogo de Empresas Simulado oferece. Esta aula é o seu convite para entrar nesse laboratório, onde a teoria da gestão estratégica ganha vida e você se torna o protagonista. Prepare-se para afiar sua mente analítica, desenvolver sua visão de futuro e compreender como as tendências globais, como Sustentabilidade e Transformação Digital, se entrelaçam com cada escolha que você faz.

Ao final desta jornada, você será capaz de analisar cenários complexos, formular estratégias eficazes e antecipar as consequências de suas decisões no setor de turismo. Vamos explorar um estudo de caso desafiador, refletir sobre as escolhas possíveis e desvendar o impacto de cada uma delas, preparando você para os desafios reais da gestão.

O Palco da Estratégia: O Que é um Jogo de Empresas Simulado?

Imagine que a gestão de uma empresa de turismo é como a condução de uma orquestra. Há diversos instrumentos (departamentos), partituras (planos de negócios) e um público exigente (mercado). O maestro (gestor) precisa coordenar tudo para que a melodia seja harmoniosa e atraente. Mas como se preparar para reger uma orquestra complexa sem nunca ter segurado uma batuta? É aí que entra o Jogo de Empresas Simulado.

 **Definição:** Um Jogo de Empresas Simulado é, essencialmente, um ambiente virtual que replica as condições e desafios de um mercado real. No nosso caso, o setor de turismo.

Ele permite que você e sua equipe assumam o papel da diretoria de uma empresa fictícia e tomem decisões estratégicas em diversas áreas, como marketing, finanças, operações e recursos humanos. É como um simulador de voo para pilotos: você pratica em um ambiente controlado, com todos os riscos e variáveis do mundo real, mas sem as consequências catastróficas de um erro.

A beleza desse tipo de ferramenta reside na sua capacidade de transformar conceitos abstratos em experiências tangíveis. Você não apenas lê sobre gestão estratégica; você a vive. Cada decisão que você toma, seja ela sobre o preço de um pacote turístico, o investimento em uma nova tecnologia ou a adoção de práticas sustentáveis, gera um impacto direto nos resultados da sua "empresa" e na sua posição no mercado simulado. É um laboratório de aprendizado onde a experimentação é incentivada e a reflexão é a chave para o aprimoramento contínuo.

Por Que Simular? Os Benefícios Inegáveis de um Treinamento Estratégico

Você pode estar se perguntando: por que investir tempo em um "jogo" quando o mundo real está lá fora? A resposta é simples: o jogo é uma ponte para o mundo real, um atalho seguro para o desenvolvimento de habilidades cruciais. Pense em um atleta de alto rendimento. Ele não vai direto para a competição sem antes passar por inúmeros treinos, simulações e estratégias. O Jogo de Empresas Simulado é o seu campo de treinamento para a arena competitiva do turismo.

Este ambiente controlado permite que você cometa erros, analise suas causas e aprenda com eles sem colocar em risco o capital de uma empresa real ou a sua própria carreira. É uma oportunidade ímpar para desenvolver uma visão sistêmica, compreendendo como cada decisão em uma área afeta as demais e o desempenho global da organização.



Ambiente Seguro

Aprenda com erros sem riscos financeiros reais



Trabalho em Equipe

Desenvolva habilidades colaborativas e de negociação



Pensamento Estratégico

Aprimore a capacidade de análise sob pressão



Visão Sistêmica

Compreenda o impacto global de cada decisão

Mais do que apenas aprender a tomar decisões, você desenvolve a capacidade de pensar estrategicamente sob pressão, de analisar grandes volumes de dados e de se adaptar rapidamente a cenários em constante mudança. Em um setor como o turismo, que é altamente sensível a fatores externos como crises econômicas, mudanças climáticas e avanços tecnológicos, essa agilidade mental é um diferencial competitivo inestimável. É como aprender a nadar em uma piscina antes de se aventurar no oceano: você ganha confiança e técnica em um ambiente seguro.

As Peças do Tabuleiro: Elementos Chave de um Jogo de Empresas no Turismo

Todo jogo tem suas regras e suas peças. No Jogo de Empresas Simulado, essas peças são as variáveis que você pode controlar e os fatores externos que influenciam o seu desempenho. Compreender esses elementos é o primeiro passo para se tornar um jogador estratégico e bem-sucedido no cenário do turismo. Não se trata apenas de mover peças, mas de entender o impacto de cada movimento.

Os elementos-chave geralmente incluem:

1

Variáveis de Decisão

São as alavancas que você pode puxar. No turismo, isso pode envolver definir preços de pacotes, investir em campanhas de marketing digital, decidir sobre a expansão para novos destinos, alocar recursos para treinamento de equipe, ou implementar novas tecnologias como IA para personalização. Cada escolha tem um custo e um potencial retorno.

2

Mercado e Concorrência

Você não está sozinho no jogo. Outras equipes (ou jogadores) representam empresas concorrentes, e suas decisões impactam o mercado. A demanda por seus serviços turísticos, a percepção de valor e a fatia de mercado são influenciadas por suas ações e pelas dos seus rivais.

3

Feedback e Resultados

Após cada rodada de decisões, o simulador processa as informações e apresenta os resultados. Isso inclui relatórios financeiros (lucro, fluxo de caixa), indicadores de mercado (fatia de mercado, satisfação do cliente) e métricas operacionais. É o seu placar, mostrando o impacto das suas escolhas.

4

Fatores Externos

O ambiente de negócios não é estático. Eventos simulados como crises econômicas, novas regulamentações de sustentabilidade, avanços tecnológicos disruptivos ou mudanças nas preferências dos consumidores podem surgir, exigindo que você adapte suas estratégias.

Pense nisso como um chef que precisa ajustar os ingredientes e a temperatura do forno. Se ele coloca muito sal (preço alto) ou esquece um ingrediente essencial (marketing), o resultado final (o prato) pode não agradar. Da mesma forma, no jogo, suas decisões sobre pacotes turísticos, marketing digital ou treinamento de equipe se traduzem diretamente em resultados que afetam a saúde financeira e a reputação da sua empresa.

A Arte de Escolher: O Processo de Tomada de Decisão Estratégica no Jogo

Decidir não é apenas escolher entre A e B. É um processo complexo que exige análise, previsão e coragem. No Jogo de Empresas Simulado, a tomada de decisão estratégica é o coração da experiência. Ela não se baseia em intuição pura, mas em um método estruturado que, quando dominado, pode ser aplicado em qualquer desafio profissional. É como um detetive que coleta pistas, formula hipóteses e testa cada uma delas antes de chegar a uma conclusão.

O processo geralmente segue estas etapas:

01

Análise do Cenário

Começa com a coleta e interpretação de dados. Quais são os resultados da rodada anterior? Como está o mercado? O que os concorrentes estão fazendo? Quais são as tendências emergentes (como ESG ou IA no turismo)?

02

Definição de Objetivos

Com base na análise, estabeleça metas claras e mensuráveis para a próxima rodada. Quer aumentar a fatia de mercado? Melhorar a lucratividade? Investir em sustentabilidade?

03

Formulação de Estratégias

Desenvolva planos de ação para alcançar seus objetivos. Isso pode envolver ajustar preços, lançar novas campanhas de marketing, otimizar operações ou investir em inovação.

04

Implementação

Execute suas decisões no simulador. Cada escolha é um "movimento" no tabuleiro.

05

Avaliação e Ajuste

Após receber os resultados, avalie o desempenho em relação aos seus objetivos. O que funcionou? O que não funcionou? Por quê? Use esses insights para ajustar suas estratégias para a próxima rodada.

- Exemplo Prático:** Ao analisar dados de mercado, você pode perceber uma crescente demanda por turismo de aventura sustentável. Sua decisão estratégica pode ser investir em um novo nicho de mercado, desenvolvendo pacotes ecologicamente corretos e promovendo-os através de influenciadores digitais. Essa é uma decisão estratégica, pois envolve alocação significativa de recursos e visa um objetivo de longo prazo.

Conceito	Âmbito/Aplicação	Base/Origem	Exemplo
Decisão Tática	Curto/Médio prazo, operacional	Otimização de recursos existentes	Ajustar preço de um pacote turístico para uma promoção de fim de semana.
Decisão Estratégica	Longo prazo, direcionamento da empresa	Visão de futuro, posicionamento de mercado	Investir na construção de um resort sustentável em um novo destino.

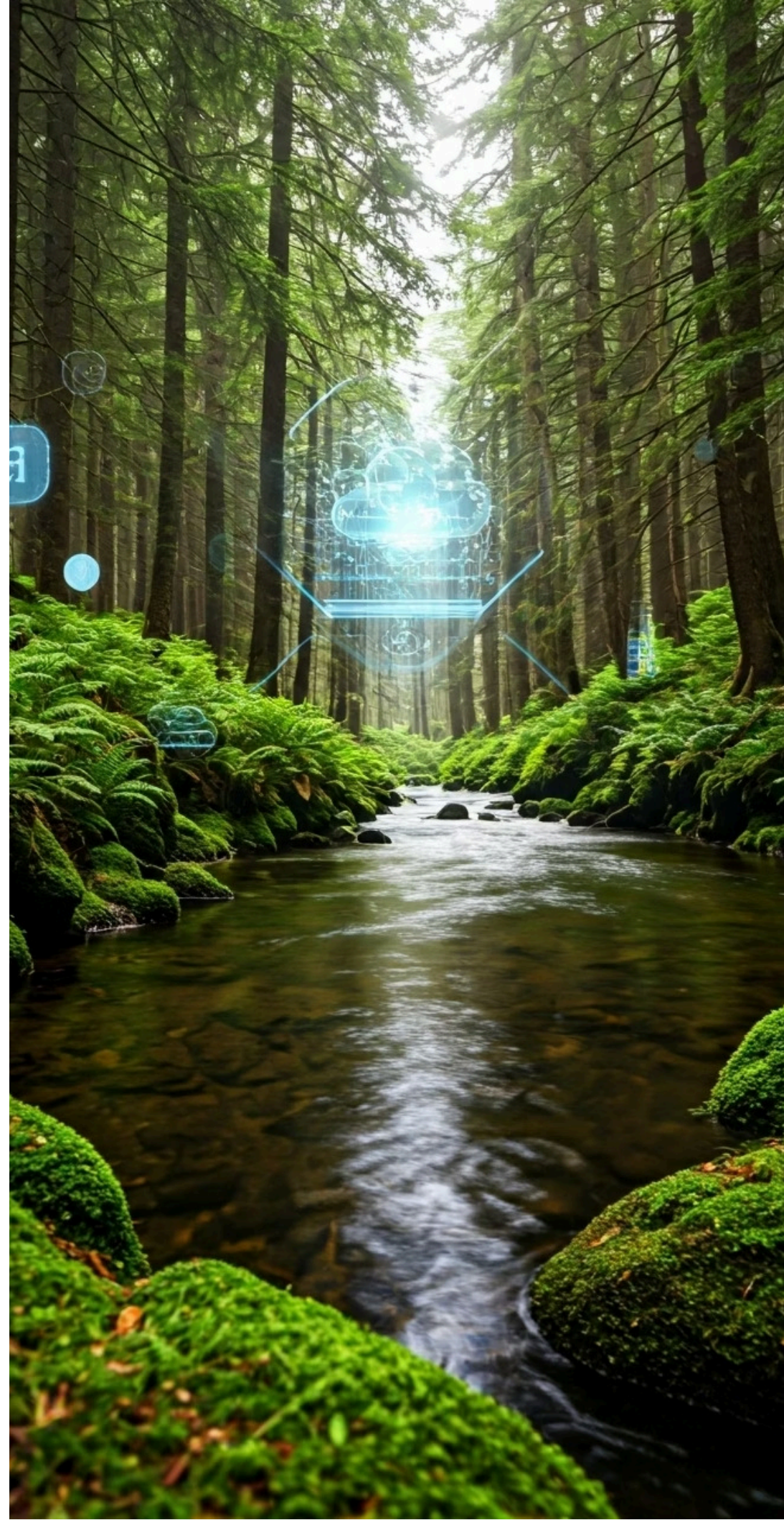
Estudo de Caso Complexo: O Dilema do Ecoturismo Digital

Chegou a hora de aplicar o que aprendemos. Imagine-se na pele da diretoria da "**EcoAventura**", uma renomada empresa de ecoturismo com 20 anos de tradição. A EcoAventura é conhecida por seus roteiros autênticos e seu compromisso com a conservação ambiental, operando principalmente com agências de viagens parceiras e um site institucional básico. No entanto, o mercado mudou drasticamente.

Os consumidores de hoje buscam experiências hiperpersonalizadas, valorizam empresas com forte compromisso ESG (Ambiental, Social e Governança) e utilizam intensivamente plataformas digitais para pesquisa e reserva. A EcoAventura, apesar de sua reputação, enfrenta o desafio de se modernizar sem perder sua essência. A concorrência digital é feroz, e a demanda por transparência em práticas sustentáveis nunca foi tão alta.

Seu desafio: Como manter a autenticidade e o compromisso com o ecoturismo enquanto abraça a transformação digital e integra os pilares ESG de forma estratégica?

Quais seriam suas prioridades? Como equilibrar a tradição com a inovação e garantir a relevância da empresa nos próximos 5 a 10 anos? Este é o seu palco para a tomada de decisão estratégica.



Atividade de Reflexão: Suas Decisões Estratégicas para a EcoAventura

Agora que você conhece o dilema da EcoAventura, é a sua vez de assumir o comando. Pense como um estrategista e considere os seguintes cenários. Para cada um, reflita sobre qual decisão você tomaria e, mais importante, **por que** você a tomaria, justificando sua escolha com base nos conceitos de gestão estratégica e nas tendências do mercado de turismo.

Cenário 1: Inovação Tecnológica vs. Fortalecimento da Sustentabilidade

A EcoAventura tem um orçamento limitado para um grande investimento. As opções são:

Opção A: Investimento em IA

Investir 70% do orçamento em Inteligência Artificial (IA) para criar um sistema de hiper-personalização de roteiros e otimização de rotas, visando aumentar a eficiência e a satisfação do cliente digital.

Opção B: Certificação ESG

Investir 70% do orçamento na certificação internacional de sustentabilidade para todos os seus roteiros e na criação de um programa de engajamento comunitário local, visando fortalecer o pilar ESG e atrair o crescente mercado de turismo responsável.

Sua Decisão e Justificativa: Quais decisões você tomaria em cada cenário e por quê?

Cenário 2: Expansão Geográfica vs. Otimização da Experiência Existente

A EcoAventura identificou uma oportunidade de crescimento. As opções são:

Opção A: Novos Destinos

Abrir dois novos destinos de ecoturismo em regiões inexploradas, buscando expandir a marca e capturar novos mercados, mas com os riscos inerentes a novas operações.

Opção B: Modernização

Investir na modernização e aprimoramento dos roteiros existentes, incorporando tecnologias imersivas (Realidade Aumentada para flora/fauna) e treinamentos aprofundados para guias, visando aprofundar a "Economia da Experiência" e fidelizar a base de clientes atual.

Sua Decisão e Justificativa: Quais decisões você tomaria em cada cenário e por quê?

O Efeito Dominó: Análise das Consequências de Suas Escolhas

Toda decisão estratégica é como o primeiro dominó de uma longa fila: ela desencadeia uma série de eventos, alguns previsíveis, outros nem tanto. No Jogo de Empresas Simulado, e na vida real, é crucial antecipar as possíveis consequências de cada escolha, tanto as positivas quanto as negativas. Não se trata apenas de fazer uma escolha, mas de entender o impacto que ela terá no futuro da sua empresa.

Vamos analisar as possíveis ramificações das decisões que você considerou para a EcoAventura:

Opção A - Investimento em IA

Positivo: Potencial aumento da eficiência operacional, maior personalização da oferta, atração de um público mais jovem e digital, vantagem competitiva em tecnologia.

Negativo: Alto custo inicial, curva de aprendizado para a equipe, risco de desumanização da experiência se não for bem implementado, possível percepção de afastamento dos valores de "ecoturismo raiz".

1

2

Opção B - Certificação ESG

Positivo: Fortalecimento da marca como líder em sustentabilidade, atração de um segmento de mercado mais consciente, melhoria da imagem corporativa, engajamento da comunidade local.

Negativo: Retorno financeiro mais lento e difícil de mensurar no curto prazo, custos de certificação e manutenção, necessidade de auditorias e conformidade contínuas.

Pense nisso como um jogo de xadrez, onde cada movimento afeta o futuro do jogo. Uma decisão de marketing otimizada com IA pode levar a uma hiper-personalização que encanta o cliente, mas exige um investimento robusto em dados e tecnologia. Por outro lado, um investimento em sustentabilidade (ESG) pode não gerar lucros imediatos, mas constrói uma reputação sólida e atrai um segmento de mercado fiel a longo prazo. A chave é a visão de longo prazo e a análise de riscos.

O Jogo Não Para: Integrando as Tendências 2025 no Turismo

O cenário do turismo está em constante evolução, e as regras do jogo mudam rapidamente. Para ser um gestor estratégico eficaz, é fundamental não apenas reagir às mudanças, mas antecipá-las e integrá-las em suas decisões. As tendências para 2025 e além, como a Sustentabilidade e Governança (ESG), a Transformação Digital (IA, Big Data, IoT) e a Economia da Experiência, não são opcionais; são pilares estratégicos.



Sustentabilidade e Governança (ESG)

Não é mais um diferencial, mas uma exigência. Decisões estratégicas devem considerar o impacto ambiental (redução de resíduos, conservação), social (benefício para comunidades locais, condições de trabalho justas) e de governança (transparência, ética). Um jogo de empresas que não incorpora o ESG está desatualizado.



Transformação Digital e Hiper-personalização

A Inteligência Artificial (IA), o Big Data e a Internet das Coisas (IoT) permitem criar experiências turísticas sob medida. Imagine um roteiro que se adapta em tempo real às preferências do viajante, ou uma operação hoteleira otimizada por sensores. Suas decisões devem explorar como essas tecnologias podem otimizar operações, prever demandas e encantar o cliente.



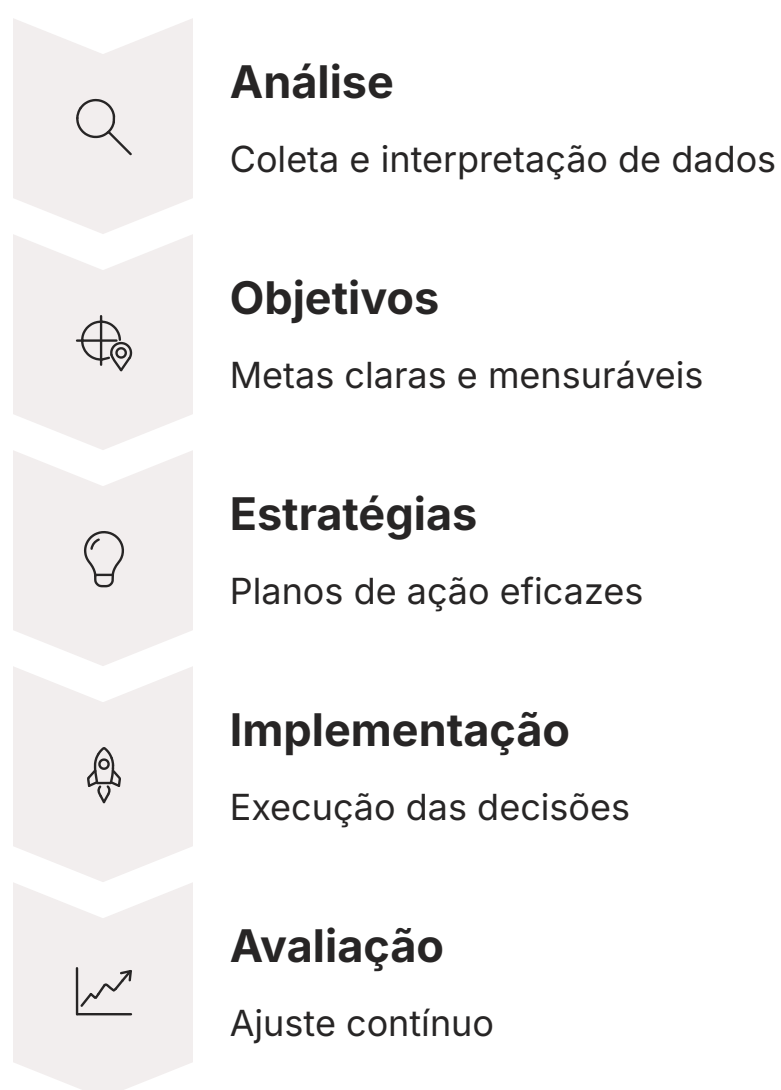
Economia da Experiência

O turista de hoje busca jornadas memoráveis e autênticas, não apenas serviços. Decisões estratégicas devem focar na criação de narrativas, na imersão cultural e na conexão emocional. Como o Jogo de Empresas pode simular a criação de valor intangível através da experiência?

Conexão Estratégica: Conectar essas tendências às suas decisões no simulador é o que diferencia um bom jogador de um estrategista visionário. Por exemplo, uma decisão de marketing pode ser otimizada com IA para hiper-personalização, atingindo o cliente certo com a oferta certa. Ao mesmo tempo, essa oferta deve estar alinhada com os princípios ESG, garantindo que a experiência seja não apenas memorável, mas também responsável. O jogo de empresas é o seu campo de testes para dominar essa complexidade.

Consolidação e Próximos Passos na Jornada Estratégica

Chegamos ao fim de nossa jornada pela Aula 53. Hoje, mergulhamos no fascinante mundo do Jogo de Empresas Simulado, compreendendo-o como um laboratório de gestão estratégica inestimável. Vimos que ele não é apenas um "jogo", mas uma ferramenta poderosa para desenvolver habilidades cruciais como análise de cenário, tomada de decisão sob pressão, trabalho em equipe e adaptação às constantes mudanças do mercado de turismo. Exploramos como as tendências de 2025 – ESG, Transformação Digital e Economia da Experiência – são pilares que devem guiar cada escolha estratégica.



- Em prática:** Leve o aprendizado desta aula para o seu dia a dia. Ao se deparar com um problema, seja no trabalho ou na vida pessoal, tente aplicar a estrutura de CONTEXTO → PROBLEMA → EXPLICAÇÃO → SOLUÇÃO → REFLEXÃO. Analise os dados disponíveis, defina seus objetivos, formule diferentes estratégias, antecipe as consequências e esteja pronto para ajustar o curso. Lembre-se: a prática leva à maestria, e cada decisão é uma oportunidade de aprendizado.

Autoavaliação

- Qual é o principal benefício de participar de um Jogo de Empresas Simulado para um gestor de turismo?
 - a) Garantir lucro imediato para a empresa simulada.
 - b) Desenvolver habilidades de tomada de decisão estratégica em um ambiente de baixo risco.
 - c) Aprender a manipular dados para obter resultados favoráveis.
 - d) Substituir completamente a experiência prática em campo.
- No estudo de caso da EcoAventura, se a empresa decidisse investir pesadamente em IA para hiperpersonalização (Cenário 1, Opção A), qual seria uma possível desvantagem a ser considerada?
 - a) Aumento imediato da satisfação de todos os clientes.
 - b) Redução drástica dos custos operacionais a curto prazo.
 - c) Risco de desumanização da experiência se não for bem implementado.
 - d) Diminuição da concorrência no mercado digital.
- Qual das seguintes tendências para 2025 é considerada um pilar estratégico e não mais um diferencial no setor de turismo?
 - a) Apenas a implementação de novos pacotes de viagem.
 - b) Apenas a redução de preços para atrair mais clientes.
 - c) A integração de práticas de Sustentabilidade e Governança (ESG).
 - d) O foco exclusivo em publicidade tradicional.
- A tomada de decisão estratégica, conforme abordado na aula, é um processo que envolve, sequencialmente:
 - a) Implementação, Análise do Cenário, Definição de Objetivos, Formulação de Estratégias, Avaliação.
 - b) Análise do Cenário, Definição de Objetivos, Formulação de Estratégias, Implementação, Avaliação.
 - c) Definição de Objetivos, Análise do Cenário, Implementação, Formulação de Estratégias, Avaliação.
 - d) Formulação de Estratégias, Implementação, Análise do Cenário, Definição de Objetivos, Avaliação.
- Questão Discursiva:** Explique, com suas palavras, como a integração da "Economia da Experiência" e da "Transformação Digital" pode ser aplicada em conjunto para criar valor em uma empresa de turismo, citando um exemplo prático.

Gabarito

Questão 1

Resposta: b)

Questão 2

Resposta: c)

Questão 3

Resposta: c)

Questão 4

Resposta: b)

Questão 5 - Resposta Esperada:

- ❏ A Economia da Experiência foca em criar jornadas memoráveis e autênticas. A Transformação Digital, com ferramentas como IA e Big Data, permite personalizar essas jornadas. Por exemplo, uma empresa de turismo pode usar IA para analisar as preferências de um cliente e sugerir atividades exclusivas em um destino, como um tour gastronômico personalizado com base em seus gostos culinários e restrições alimentares, ou uma trilha de ecoturismo com informações sobre a fauna e flora local acessíveis via Realidade Aumentada no smartphone, tornando a experiência mais imersiva e relevante.

Próximos Passos

Próxima Aula:

Aula 54 – Síntese do Curso e Próximos Passos na Carreira

Na próxima aula, faremos uma revisão dos principais conceitos abordados ao longo do curso e discutiremos como aplicar todo esse conhecimento em sua trajetória profissional, conectando as decisões estratégicas de hoje com o seu futuro.

Recursos Adicionais

- **Livro:** "Estratégia Competitiva" de Michael Porter – Para aprofundar os fundamentos da estratégia.
- **Artigo:** "ESG no Turismo: Um Guia para o Futuro Sustentável" – Para entender a aplicação prática das tendências.
- **Plataformas de Simulação de Negócios:** Pesquise por "simuladores de gestão" para experimentar na prática.

📄 **NOTA IMPORTANTE:** As informações regulatórias/legais/técnicas desta aula estão atualizadas até 2025. Consulte sempre fontes oficiais para verificar alterações.