

Aula 5 – O Sistema Integrado de Comércio Exterior (Siscomex) e o Portal Único

Bem-vindo à Aula 5 do nosso curso de Legislação Aduaneira! Imagine por um momento que você está prestes a enviar ou receber uma mercadoria de outro país. Parece simples, certo? Mas por trás dessa transação, existe uma complexa teia de regulamentações, documentos e órgãos governamentais que precisam ser coordenados. Sem um sistema eficiente, o comércio exterior seria um labirinto burocrático, lento e propenso a erros, impactando diretamente a economia e a competitividade das empresas.

Nesta aula, vamos desvendar as ferramentas que tornaram o comércio exterior brasileiro mais ágil e transparente. Você aprenderá sobre o Sistema Integrado de Comércio Exterior (Siscomex), que revolucionou a forma como as operações são conduzidas, e o Portal Único de Comércio Exterior, a evolução mais recente que promete simplificar ainda mais esses processos. Nosso objetivo é que, ao final, você compreenda a importância dessas plataformas, suas funcionalidades principais e como elas se encaixam no dia a dia das operações de importação e exportação, preparando-o para os desafios e oportunidades do setor.

Ao longo das próximas páginas, exploraremos o histórico do Siscomex, sua estrutura, os módulos de importação, exportação e drawback, e a fundamental integração com os órgãos anuentes. Em seguida, mergulharemos no Portal Único, na Declaração Única de Importação (DUIMP) e no Programa Operador Econômico Autorizado (OEA), que representam o futuro do comércio exterior. Prepare-se para uma jornada que transformará sua percepção sobre a logística e a legislação aduaneira, conectando a teoria à prática de forma clara e objetiva.

O Cenário do Comércio Exterior e a Necessidade de Integração

O comércio exterior, em sua essência, é a troca de bens e serviços entre diferentes nações. Contudo, essa troca não é tão simples quanto comprar algo na loja da esquina. Ela envolve uma série de etapas, desde a negociação e o transporte até a fiscalização e o pagamento de tributos, tudo sob a égide de leis e regulamentos específicos de cada país. Historicamente, no Brasil, esse processo era fragmentado, com cada órgão governamental atuando de forma independente, exigindo documentos distintos e repetindo informações.

O Problema da Fragmentação: Imagine a frustração de um empresário que, para importar uma máquina, precisava ir a diversos balcões, preencher formulários diferentes para a Receita Federal, para a ANVISA (Agência Nacional de Vigilância Sanitária) e para o Ministério da Agricultura, Pecuária e Abastecimento (MAPA), por exemplo. Cada etapa era um gargalo, um risco de erro e um atraso potencial.

Essa descentralização gerava custos elevados, imprevisibilidade e, muitas vezes, desestimulava o investimento em comércio exterior.

Desafios Históricos

- Múltiplos balcões de atendimento
- Formulários repetitivos
- Falta de padronização
- Processos lentos e custosos

Impactos Negativos

- Alto "custo-Brasil"
- Imprevisibilidade operacional
- Desestímulo ao investimento
- Baixa competitividade

Foi nesse contexto de complexidade e ineficiência que surgiu a necessidade premente de uma solução integrada. O desafio era criar um ambiente onde todas as informações e interações pudessem ser centralizadas, padronizadas e acessíveis, tanto para os operadores privados quanto para os órgãos públicos. Essa busca por simplificação e agilidade culminou na criação de um sistema que viria a transformar radicalmente o panorama do comércio exterior brasileiro, pavimentando o caminho para as inovações que vemos hoje.

Siscomex: Nascimento de uma Revolução

Antes de 1990

Antes da década de 1990, o comércio exterior brasileiro era sinônimo de papelada, filas e morosidade. Cada etapa de uma importação ou exportação exigia a apresentação física de inúmeros documentos em diferentes órgãos, gerando um emaranhado burocrático que atrasava as operações em semanas, por vezes meses. A falta de padronização e a redundância de informações eram os maiores entraves, tornando o Brasil um país com alto "custo-Brasil" para quem desejava operar internacionalmente.

O Marco de 1993

A virada de chave aconteceu em 1993, com a implementação do Sistema Integrado de Comércio Exterior, o Siscomex. Sua criação representou um marco, pois pela primeira vez, o governo brasileiro centralizava em uma única plataforma eletrônica as informações e os procedimentos relacionados às operações de importação e exportação. O Siscomex não era apenas um sistema; era uma nova filosofia de trabalho, buscando transparência, agilidade e controle.

Pense no Siscomex como o maestro de uma grande orquestra. Antes dele, cada músico (órgão anuente, importador, exportador) tocava sua partitura de forma isolada, sem sincronia. Com o Siscomex, o maestro passou a reger todos os instrumentos, garantindo que a melodia (o processo de comércio exterior) fosse executada de forma harmoniosa e eficiente.

Essa centralização permitiu que a Receita Federal do Brasil e outros órgãos tivessem uma visão completa e em tempo real das operações, facilitando a fiscalização e o combate a fraudes, ao mesmo tempo em que simplificava a vida dos operadores.



Centralização

Plataforma única para todas as operações



Agilidade

Processos eletrônicos em tempo real



Controle

Fiscalização eficiente e transparente

A Estrutura do Siscomex: Módulos Essenciais

O Siscomex foi concebido como um sistema modular, o que significa que ele é composto por diferentes partes, cada uma responsável por uma função específica, mas todas interligadas. Essa arquitetura permitiu que o sistema fosse robusto e flexível, capaz de atender às diversas nuances das operações de comércio exterior. Os módulos mais conhecidos e utilizados são os de Importação e Exportação, que formam a espinha dorsal do sistema.

Além desses, o Siscomex também incorporou módulos para regimes aduaneiros especiais, como o drawback, e para o controle de informações cambiais e fiscais. A ideia central era que, uma vez que uma informação fosse inserida no sistema, ela estaria disponível para todos os órgãos e agentes envolvidos na operação, eliminando a necessidade de redigitar dados e reduzindo drasticamente a chance de erros. Essa interconexão foi fundamental para a otimização dos processos.



Módulo Importação

Declaração de Importação (DI) eletrônica e controle de entrada de mercadorias



Módulo Exportação

Registro de Exportação (RE) e controle de saída de produtos



Módulo Drawback

Gestão de regimes aduaneiros especiais e incentivos fiscais



Controles Integrados

Informações cambiais, fiscais e compartilhamento de dados

Para entender melhor, imagine o Siscomex como um grande edifício com vários andares. Cada andar é um módulo diferente: um para importação, outro para exportação, outro para regimes especiais. Embora cada andar tenha sua função específica, todos estão conectados por elevadores e escadas (a infraestrutura do sistema), permitindo que as informações fluam livremente entre eles. Essa estrutura não só agilizou o fluxo de trabalho, mas também proporcionou uma base de dados rica para análises e formulação de políticas públicas, tornando o comércio exterior mais estratégico para o desenvolvimento econômico do país.

Siscomex Importação: Desvendando o Processo

O módulo Siscomex Importação foi um dos primeiros a ser implementado e trouxe uma mudança radical para quem trazia mercadorias do exterior. Antes dele, a Declaração de Importação (DI) era um documento físico, preenchido manualmente e protocolado em diversas instâncias. Com o Siscomex, a DI se tornou eletrônica, permitindo que o importador ou seu despachante aduaneiro preenchesse e transmitisse as informações diretamente de seu escritório, a qualquer hora.

O que é a Declaração de Importação (DI)?

A Declaração de Importação (DI) é o documento base do processo de importação. Nela, são detalhadas todas as informações sobre a mercadoria (descrição, quantidade, valor), o importador, o exportador estrangeiro, o regime tributário aplicável e os dados cambiais.

Após a transmissão da DI, o sistema realiza uma análise de risco e define o canal de parametrização (verde, amarelo, vermelho ou cinza), que indica o nível de fiscalização a que a mercadoria será submetida.

01

Preenchimento da DI

Importador ou despachante insere dados da mercadoria eletronicamente

02

Transmissão ao Sistema

Informações enviadas ao Siscomex de qualquer lugar

03

Análise de Risco

Sistema define canal de parametrização automaticamente

04

Desembaraço Aduaneiro

Liberação da carga conforme o canal definido

Exemplo Prático

Um exemplo prático ilustra bem essa transformação: uma empresa que importa componentes eletrônicos da Ásia. Antes do Siscomex, o processo de desembaraço aduaneiro poderia levar dias, com a necessidade de apresentar a DI impressa, notas fiscais, comprovantes de pagamento e licenças em diferentes guichês. Com o Siscomex, a DI é transmitida eletronicamente, o sistema calcula automaticamente os tributos e, se a mercadoria for para canal verde, o desembaraço pode ocorrer em poucas horas, liberando a carga para o importador com muito mais rapidez e previsibilidade.

Siscomex Exportação: Simplificando a Saída de Mercadorias

Assim como na importação, o processo de exportação também era marcado por uma burocracia intensa antes do Siscomex. Exportadores precisavam lidar com múltiplos documentos e aprovações de diferentes órgãos, o que muitas vezes desestimulava pequenas e médias empresas a buscarem mercados internacionais. A complexidade e a demora eram barreiras significativas para a competitividade dos produtos brasileiros no exterior.

Antes do Siscomex

- Múltiplos documentos físicos
- Aprovações descentralizadas
- Processos demorados
- Desestímulo às PMEs
- Baixa competitividade

Com o Siscomex

- Registro Eletrônico (RE)
- Centralização de informações
- Agilidade no processo
- Maior acesso ao mercado
- Produtos mais competitivos

O módulo Siscomex Exportação veio para simplificar essa realidade, centralizando as informações e os procedimentos necessários para a saída de mercadorias do país. O documento principal nesse processo era o Registro de Exportação (RE), que também se tornou eletrônico. O RE continha dados sobre a mercadoria, o exportador, o importador estrangeiro, a classificação fiscal e as condições de venda.

Evolução Contínua: Com o tempo, o Siscomex Exportação evoluiu, e o RE foi substituído pela Declaração Única de Exportação (DUE), que faz parte do Portal Único de Comércio Exterior, um avanço que veremos em detalhes mais adiante.

A DUE consolidou informações que antes estavam dispersas em vários documentos, como o próprio RE, a Declaração de Despacho de Exportação (DDE) e a Nota Fiscal. Essa unificação trouxe ainda mais agilidade e transparência, permitindo que uma empresa, por exemplo, que exporta café para a Europa, consiga registrar sua operação e obter as aprovações necessárias de forma muito mais rápida e integrada, reduzindo o tempo de espera no porto ou aeroporto e garantindo que o produto chegue ao seu destino com maior pontualidade.

O Regime de Drawback: Incentivo e Complexidade

No universo do comércio exterior, o regime de drawback é uma ferramenta poderosa para incentivar as exportações, mas que, por sua natureza, envolve uma série de controles e procedimentos específicos. Basicamente, o drawback permite a suspensão ou eliminação de tributos incidentes sobre insumos importados ou adquiridos no mercado interno que serão utilizados na fabricação de produtos destinados à exportação. É uma forma de desonerar o produto final brasileiro, tornando-o mais competitivo no mercado internacional.

1	2	3
Suspensão Suspende o pagamento de tributos na importação de insumos que serão utilizados em produtos exportados	Isenção Isenção de tributos na importação de insumos equivalentes aos que foram importados com pagamento de tributos	Restituição Restituição de tributos pagos na importação de insumos utilizados em produtos exportados

Existem três modalidades principais de drawback: suspensão (suspende o pagamento de tributos na importação de insumos), isenção (isenção de tributos na importação de insumos equivalentes aos que foram importados com pagamento de tributos e utilizados em produto exportado) e restituição (restituição de tributos pagos na importação de insumos). Cada uma delas possui regras e requisitos próprios, o que exige um controle rigoroso por parte das empresas e dos órgãos fiscalizadores.

- O Papel do Siscomex no Drawback:** O Siscomex desempenha um papel crucial na gestão do drawback. Ele é a plataforma onde as empresas registram seus atos concessórios de drawback, informam as importações e exportações vinculadas a esses atos e prestam contas sobre a utilização dos insumos.

Pense no drawback como um "desconto estratégico" que o governo oferece para quem produz para exportar. O Siscomex é o sistema de controle que garante que esse desconto seja aplicado corretamente, como um auditor que verifica se todas as condições foram cumpridas. Sem essa ferramenta, seria praticamente impossível gerenciar a complexidade e o volume de operações de drawback, que são vitais para muitos setores da indústria brasileira.

A Era do Portal Único de Comércio Exterior: Uma Nova Visão

Apesar de todos os avanços trazidos pelo Siscomex, o cenário do comércio exterior continuou a evoluir, e novas demandas por agilidade, transparência e redução de custos surgiram. O Siscomex, embora revolucionário para sua época, ainda possuía algumas limitações, como a necessidade de múltiplos sistemas para diferentes tipos de operações e a complexidade na interação entre os diversos órgãos anuentes. O mundo pedia uma plataforma ainda mais integrada e moderna.

Do Siscomex ao Portal Único

Foi nesse contexto que o governo brasileiro lançou o Programa Portal Único de Comércio Exterior, uma iniciativa ambiciosa para redesenhar os processos de importação e exportação.

O objetivo principal era ir além da simples digitalização de documentos, buscando uma verdadeira reengenharia dos fluxos de trabalho, eliminando redundâncias e otimizando a interação entre o setor público e privado. O Portal Único não é apenas uma atualização do Siscomex; é uma nova arquitetura, uma nova forma de pensar o comércio exterior.

Analogia: Imagine que o Siscomex era como um conjunto de estradas bem pavimentadas que conectavam diferentes cidades (órgãos e processos). O Portal Único, por sua vez, é como a construção de um moderno aeroporto internacional, um hub central que não só conecta as cidades, mas também otimiza o fluxo de passageiros e cargas com tecnologias avançadas, controle de tráfego aéreo integrado e serviços unificados.

Ele visa centralizar todas as operações em um único ponto de entrada e saída, simplificando a vida de quem opera no comércio exterior e tornando o Brasil mais competitivo globalmente.

Reengenharia de Processos

Redesenho completo dos fluxos de trabalho para eliminar redundâncias

Integração Total

Centralização de todas as operações em uma única plataforma

Competitividade Global

Posicionamento do Brasil na vanguarda do comércio exterior

Estrutura e Pilares do Portal Único

O Portal Único de Comércio Exterior foi concebido sobre pilares fundamentais que visam transformar a experiência dos operadores e a eficiência da gestão governamental. Sua estrutura é baseada na integração de sistemas, na simplificação de processos e na coordenação entre os órgãos públicos. Ele representa um esforço conjunto de diversos ministérios e agências, liderado pela Receita Federal do Brasil e pela Secretaria de Comércio Exterior (SECEX).

DUE

Declaração Única de Exportação

Em pleno funcionamento, unifica informações de exportação

DUIMP

Declaração Única de Importação

Em implementação gradual, revoluciona a importação

LPCO

Licenças, Permissões e Certificados

Centraliza exigências dos órgãos anuentes

Pagamento Centralizado

Arrecadação Unificada

Simplifica o pagamento de tributos e taxas

Os principais componentes do Portal Único incluem a Declaração Única de Exportação (DUE), que já está em pleno funcionamento, e a Declaração Única de Importação (DUIMP), que está em fase de implementação gradual. Além disso, ele incorpora um módulo de Licenças, Permissões, Certificados e Outros Documentos (LPCO), que centraliza as exigências dos órgãos anuentes, e um módulo de Pagamento Centralizado, que visa simplificar a arrecadação de tributos e taxas.

- 📄 **Balcão Único de Atendimento:** Pense no Portal Único como um "hub" central de informações e serviços. Antes, para uma exportação, você precisaria interagir com a Receita Federal, o Ministério da Agricultura (se fosse um produto agrícola), e talvez outros órgãos, cada um em seu próprio sistema. Com o Portal Único, todas essas interações acontecem em um só lugar.

É como ter um balcão único de atendimento para todas as suas necessidades de comércio exterior, onde as informações são compartilhadas automaticamente entre os órgãos, reduzindo a burocracia e o tempo de resposta.

DUIMP: A Revolução na Importação

A Declaração Única de Importação (DUIMP) é, sem dúvida, um dos pilares mais transformadores do Portal Único de Comércio Exterior. Ela representa a substituição da antiga Declaração de Importação (DI) e da Declaração Simplificada de Importação (DSI), unificando e simplificando drasticamente o processo de importação. A DUIMP foi projetada para ser mais do que um simples formulário eletrônico; ela é um novo modelo que integra dados, documentos e licenças de forma inteligente.

Principais Diferenciais da DUIMP

1

Informação Única

O importador presta as informações uma única vez, de forma centralizada, eliminando redundâncias



Catálogo de Produtos

Opera com base em dados de catálogo, padronizando descrições e facilitando análise de risco



Compartilhamento Automático

Informações são automaticamente compartilhadas com todos os órgãos anuentes envolvidos



Visão Única da Carga

Informações estruturadas de forma lógica e integrada para todos os envolvidos

O grande diferencial da DUIMP é sua capacidade de permitir que o importador preste as informações uma única vez, de forma centralizada, e que essas informações sejam automaticamente compartilhadas com todos os órgãos anuentes envolvidos na operação. Isso elimina a redundância de dados e a necessidade de apresentar os mesmos documentos em diferentes sistemas. Além disso, a DUIMP opera com base em dados de catálogo de produtos, o que padroniza as descrições e facilita a análise de risco.

Comparação: DI vs. DUIMP

Conceito	Âmbito/Aplicação	Base/Origem	Exemplo
DI	Declaração de Importação tradicional, documento por documento	Siscomex Importação	Importação de um lote de eletrônicos, exigindo preenchimento manual de dados em cada etapa
DUIMP	Declaração Única de Importação, visão integrada da carga	Portal Único de Comércio Exterior	Importação de diversos itens em um mesmo embarque, com informações pré-cadastradas e compartilhadas automaticamente com todos os órgãos

A DUIMP promete reduzir o tempo médio de importação, diminuir custos operacionais e aumentar a previsibilidade para as empresas, tornando o Brasil um ambiente mais atraente para o comércio internacional.

DUIMP em Ação: Fluxos e Benefícios

A implementação da DUIMP não é apenas uma mudança de formulário, mas uma reengenharia completa dos fluxos de trabalho da importação. Com a DUIMP, o processo se torna mais sequencial e menos fragmentado. As informações sobre a mercadoria podem ser prestadas antes mesmo da chegada da carga ao Brasil, permitindo que os órgãos anuentes realizem suas análises e emitam suas licenças de forma antecipada. Isso é o que chamamos de "visão antecipada da carga".



Embarque no Exterior

Mercadoria é embarcada e informações são prestadas à DUIMP



Análise Antecipada

Órgãos anuentes iniciam análises e licenciamento durante o transporte



Chegada ao Brasil

Carga chega com aprovações já concedidas ou em estágio avançado



Desembaraço Rápido

Liberação ágil da mercadoria com tempo reduzido de armazenagem

Principais Benefícios da DUIMP

Redução de Tempo

- Análises antecipadas
- Desembaraço mais rápido
- Menos tempo em portos

Redução de Custos

- Menos armazenagem
- Processos otimizados
- Maior previsibilidade

Maior Competitividade

- Produtos no mercado mais rápido
- Melhor atendimento ao cliente
- Vantagem competitiva



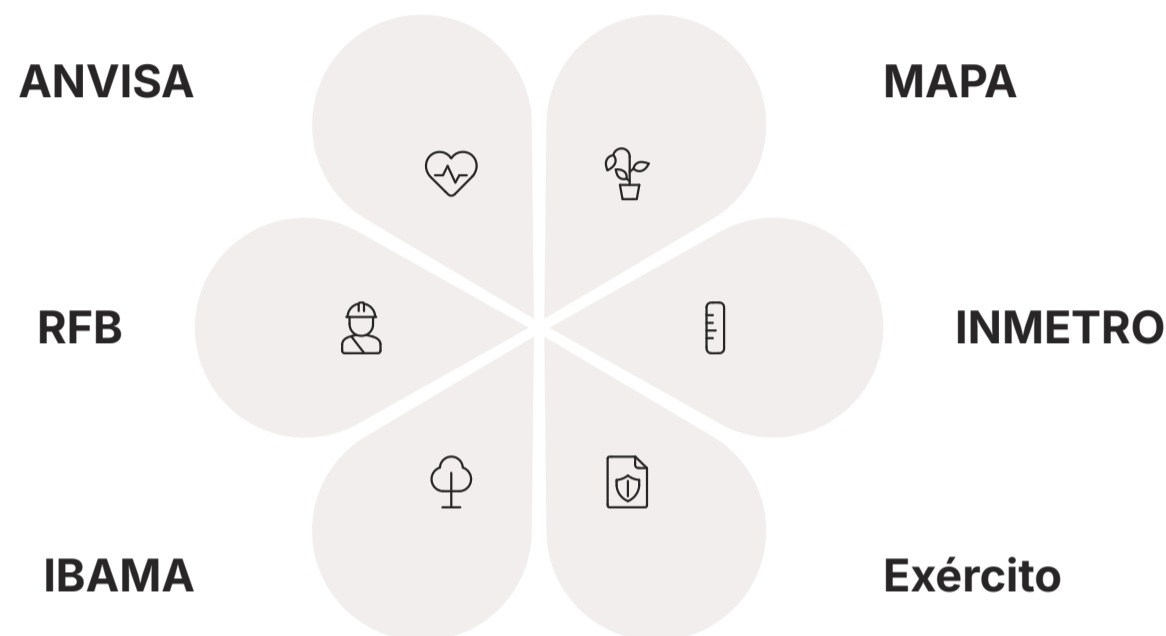
Exemplo Prático: Indústria Farmacêutica

Imagine uma indústria farmacêutica que importa um insumo essencial para a produção de um medicamento. Com a DI, a análise da ANVISA só começaria efetivamente após a chegada da carga e o registro da DI. Com a DUIMP, a empresa pode iniciar o processo de licenciamento junto à ANVISA assim que o insumo é embarcado no exterior, ou até antes. Quando a carga chega ao Brasil, muitas das aprovações já foram concedidas, e o desembaraço aduaneiro pode ser muito mais rápido.

Um dos maiores benefícios da DUIMP é a redução do tempo de liberação da carga. Ao permitir que as licenças e autorizações sejam obtidas de forma paralela ao transporte da mercadoria, e não apenas após sua chegada, o tempo de permanência da carga em portos e aeroportos é drasticamente diminuído. Isso se traduz em menos custos de armazenagem, maior agilidade na entrega ao consumidor final e, conseqüentemente, maior competitividade para as empresas. Essa otimização não só economiza tempo e dinheiro, mas também garante que produtos importantes cheguem ao mercado com maior rapidez, beneficiando toda a sociedade.

A Integração dos Órgãos Anuentes: O Coração do Portal Único

Um dos maiores desafios do comércio exterior sempre foi a coordenação entre os diversos órgãos governamentais que precisam autorizar ou fiscalizar a entrada e saída de mercadorias. ANVISA (Agência Nacional de Vigilância Sanitária), MAPA (Ministério da Agricultura, Pecuária e Abastecimento), INMETRO (Instituto Nacional de Metrologia, Qualidade e Tecnologia), Exército, IBAMA (Instituto Brasileiro do Meio Ambiente e dos Recursos Naturais Renováveis), entre outros, cada um com suas próprias exigências e sistemas. Essa multiplicidade de intervenientes gerava complexidade e atrasos.



O Portal Único de Comércio Exterior, e em especial a DUIMP, foi projetado para ser o elo que conecta todos esses órgãos. Através do módulo LPCO (Licenças, Permissões, Certificados e Outros Documentos), o importador ou exportador pode solicitar todas as autorizações necessárias em um único ambiente. As informações são compartilhadas automaticamente entre os órgãos, que podem atuar de forma coordenada, emitindo suas anuências de maneira mais eficiente e transparente.

Analogia dos Guardiões: Pense nos órgãos anuentes como "guardiões" de diferentes portões de um castelo. Antes do Portal Único, você precisava visitar cada guardião separadamente, apresentando seus documentos em cada portão. Agora, o Portal Único é como uma central de controle onde todos os guardiões estão conectados. Você apresenta seus documentos uma única vez, e a central distribui as informações para os guardiões relevantes, que podem então liberar seus portões de forma sincronizada.

Vantagens da Integração

Para as Empresas

- Redução da burocracia
- Solicitações centralizadas
- Processos mais rápidos
- Maior transparência

Para os Órgãos

- Dados completos e consistentes
- Atuação coordenada
- Fiscalização mais eficaz
- Análises estratégicas

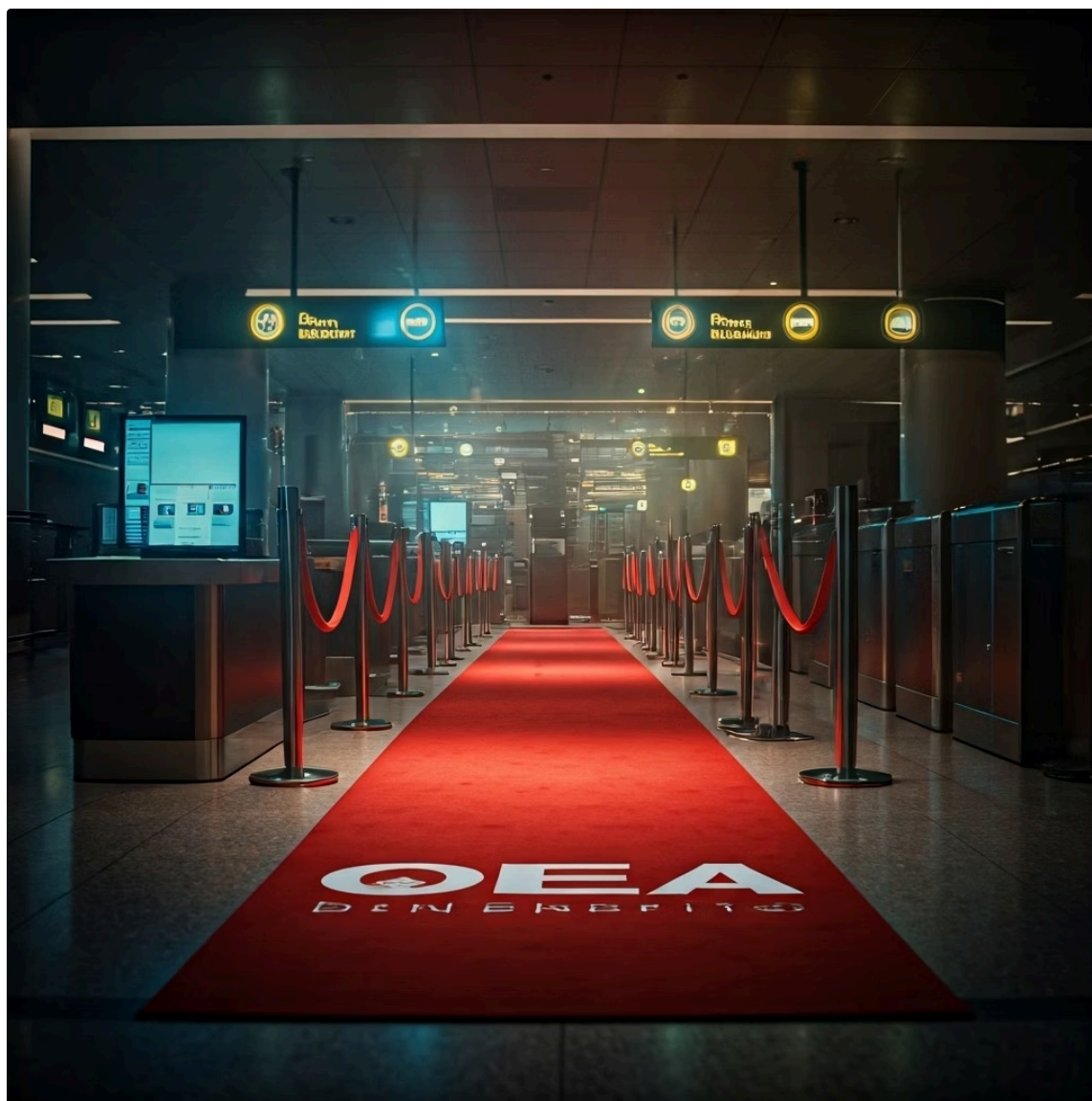
Essa integração não só reduz a burocracia para as empresas, mas também fortalece a fiscalização, pois os órgãos têm acesso a um conjunto de dados mais completo e consistente, permitindo uma atuação mais estratégica e eficaz na proteção da saúde pública, do meio ambiente e da segurança nacional.

Programa OEA: Parceria e Confiança

Em um cenário de comércio exterior cada vez mais globalizado e complexo, a segurança da cadeia logística tornou-se uma preocupação central. É nesse contexto que surge o Programa Operador Econômico Autorizado (OEA), uma iniciativa da Organização Mundial das Aduanas (OMA) que visa certificar empresas que demonstram conformidade com os requisitos de segurança da cadeia de suprimentos e de cumprimento das obrigações aduaneiras. No Brasil, o programa é gerido pela Receita Federal.

O que é o OEA?

O OEA é um programa de parceria entre a aduana e o setor privado. Empresas que obtêm a certificação OEA são consideradas parceiras de baixo risco e alta confiabilidade.



Benefícios da Certificação OEA



Prioridade na Tramitação

Cargas certificadas têm prioridade no processamento aduaneiro



Menos Inspeções

Redução do percentual de canais de conferência e fiscalização



Dispensa de Garantias

Dispensa de algumas garantias exigidas em operações especiais



Reconhecimento Mútuo

Acordos com outros países que possuem programas OEA

- Analogia do Passe VIP:** Para uma empresa, ser um Operador Econômico Autorizado é como ter um "selo de confiança" da Receita Federal. Imagine que você está em um aeroporto e tem um passe VIP que lhe permite passar pela segurança de forma mais rápida e com menos verificações, porque você já foi previamente auditado e considerado confiável. É exatamente isso que o OEA oferece às empresas no comércio exterior.

Crítérios para Certificação

- Saúde financeira da empresa
- Segurança física das instalações
- Conformidade de processos internos
- Histórico de cumprimento de obrigações aduaneiras
- Controles de segurança da cadeia logística

Os critérios para obter a certificação são rigorosos e envolvem desde a saúde financeira da empresa até a segurança física de suas instalações e a conformidade de seus processos. No entanto, os benefícios em termos de agilidade, previsibilidade e redução de custos operacionais justificam o investimento, tornando o OEA um diferencial competitivo importante no mercado global.

Desafios e Tendências Futuras no Comércio Exterior

Apesar dos avanços significativos com o Siscomex e o Portal Único, o comércio exterior é um ambiente dinâmico, e novos desafios e tendências estão sempre surgindo. A completa implementação da DUIMP e a adesão plena de todos os órgãos anuentes ao Portal Único ainda são processos em andamento, exigindo constante aprimoramento tecnológico e adaptação por parte dos operadores e da própria administração pública. A curva de aprendizado para as empresas e a necessidade de investimentos em sistemas e capacitação são aspectos importantes a serem considerados.

Desafios Atuais

Implementação Completa

DUIMP e Portal Único ainda em fase de expansão e ajustes

Adesão dos Órgãos

Integração plena de todos os órgãos anuentes ao sistema

Capacitação

Necessidade de treinamento contínuo para operadores

Investimentos

Empresas precisam investir em sistemas e infraestrutura

Tendências Tecnológicas

Além disso, o cenário global apresenta tendências que prometem moldar o futuro do comércio exterior. A tecnologia blockchain, por exemplo, tem o potencial de trazer ainda mais transparência e segurança para a rastreabilidade de mercadorias e documentos, reduzindo fraudes e otimizando a gestão da cadeia de suprimentos. A inteligência artificial (IA) e o aprendizado de máquina (machine learning) podem ser aplicados na análise de risco aduaneiro, identificando padrões e anomalias com maior precisão e agilidade do que os métodos tradicionais.



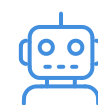
Blockchain

Transparência e segurança na rastreabilidade de mercadorias e documentos



Inteligência Artificial

Análise de risco aduaneiro com maior precisão e agilidade



Machine Learning

Identificação de padrões e anomalias em grandes volumes de dados

O Profissional do Futuro: O profissional do comércio exterior de 2025 e além precisará estar atento a essas inovações. A capacidade de se adaptar a novas plataformas, de compreender e utilizar dados de forma estratégica e de se manter atualizado sobre as regulamentações e tecnologias será crucial.

A jornada de simplificação e digitalização é contínua, e o Brasil, com o Portal Único, busca se posicionar na vanguarda dessas transformações, tornando-se um player cada vez mais eficiente e competitivo no cenário global.

Consolidação e Próximos Passos

Nesta aula, exploramos a jornada do comércio exterior brasileiro, desde a complexidade pré-Siscomex até a visão integrada do Portal Único. Vimos como o Siscomex revolucionou as operações de importação e exportação, introduzindo a digitalização e a centralização de informações. Aprofundamos nos módulos essenciais, como importação, exportação e drawback, compreendendo suas funcionalidades e importância. Em seguida, mergulhamos na era do Portal Único, conhecendo a DUIMP como a grande promessa de simplificação para a importação e o Programa OEA como um selo de confiança e agilidade para as empresas. A integração dos órgãos anuentes, o coração do Portal Único, foi destacada como um fator crucial para a eficiência.

Em prática

A compreensão do Siscomex e do Portal Único é vital para qualquer profissional que atue ou deseje atuar no comércio exterior. Dominar essas plataformas significa agilizar processos, reduzir custos e garantir a conformidade legal. Estar atualizado sobre a DUIMP e o OEA é um diferencial competitivo, permitindo que você identifique oportunidades de otimização e contribua para a eficiência das operações de sua empresa ou de seus clientes.

Autoavaliação

01

Qual foi o principal objetivo da criação do Siscomex na década de 1990?

- Aumentar a arrecadação de impostos sobre importações.
- Centralizar e digitalizar os processos de comércio exterior.
- Restringir a entrada de produtos estrangeiros no Brasil.
- Promover acordos bilaterais de comércio com países vizinhos.

02

Qual documento foi substituído pela Declaração Única de Importação (DUIMP) no âmbito do Portal Único de Comércio Exterior?

- Registro de Exportação (RE).
- Declaração de Trânsito Aduaneiro (DTA).
- Declaração de Importação (DI) e Declaração Simplificada de Importação (DSI).
- Conhecimento de Embarque (CE).

03

O que o Programa Operador Econômico Autorizado (OEA) oferece às empresas certificadas?

- Isenção total de impostos de importação e exportação.
- Prioridade na tramitação de cargas e redução de fiscalização.
- Monopólio sobre determinadas rotas comerciais.
- Acesso exclusivo a linhas de crédito subsidiadas pelo governo.

04

Qual a principal vantagem da integração dos órgãos anuentes no Portal Único de Comércio Exterior?

- Aumento da burocracia para garantir maior controle.
- Eliminação da necessidade de licenças e permissões.
- Centralização das solicitações e compartilhamento automático de informações, agilizando as anuências.
- Redução do número de órgãos envolvidos no processo.

05

Questão Dissertativa: Descreva como a DUIMP contribui para a redução do tempo de liberação de cargas no comércio exterior brasileiro.

Gabarito

- b) Centralizar e digitalizar os processos de comércio exterior.
- c) Declaração de Importação (DI) e Declaração Simplificada de Importação (DSI).
- b) Prioridade na tramitação de cargas e redução de fiscalização.
- c) Centralização das solicitações e compartilhamento automático de informações, agilizando as anuências.

Próxima Aula

Na Aula 6, mergulharemos em um dos temas mais relevantes para o comércio exterior: o **Imposto de Importação (II)**. Compreenderemos sua natureza, base de cálculo, alíquotas e as principais regras que o regem, preparando você para analisar os custos tributários de uma operação de importação.

Recursos Adicionais

- Site do Portal Único de Comércio Exterior:** Para consultar a legislação e as notícias mais recentes.
- Manuais da Receita Federal do Brasil:** Para aprofundar nos detalhes técnicos do Siscomex e DUIMP.
- Cursos e Webinars sobre OEA:** Para entender os requisitos e benefícios da certificação.

NOTA IMPORTANTE: As informações regulatórias/legais/técnicas desta aula estão atualizadas até 2025. Consulte sempre fontes oficiais para verificar alterações.