

Aula 5 – Derivação: A Expansão do Léxico (Parte 2)

Você já parou para pensar em como a nossa língua, o português, consegue ser tão rica e flexível, criando constantemente novas palavras para expressar ideias e conceitos que surgem no nosso dia a dia? É como se o léxico fosse um organismo vivo, em constante crescimento e adaptação. Na aula anterior, exploramos a derivação prefixal e sufixal, que são como os blocos básicos dessa construção lexical.

Nesta aula, aprofundaremos ainda mais essa jornada fascinante, desvendando outros mecanismos poderosos que a língua utiliza para expandir seu vocabulário. Entender esses processos não é apenas uma curiosidade linguística; é uma ferramenta essencial para quem busca dominar a escrita, a leitura e a comunicação em contextos acadêmicos e profissionais. Ao final, você será capaz de identificar e analisar a derivação parassintética, regressiva e imprópria, além de compreender a produtividade desses mecanismos no português contemporâneo, conectando-os às tendências atuais da linguística e da terminologia. Prepare-se para ver as palavras de uma nova perspectiva!

Desvendando a Derivação Parassintética: A Construção Simultânea

Imagine que você está construindo uma ponte. Para que ela se sustente, muitas vezes é preciso construir as duas extremidades ao mesmo tempo, de modo que elas se encontrem no meio. Se uma das partes for construída isoladamente e a outra não existir, a ponte não se completa. No mundo das palavras, a **derivação parassintética** funciona de maneira muito similar.

📄 **Derivação Parassintética:** Processo que ocorre quando um prefixo e um sufixo são adicionados simultaneamente a um radical, e a palavra resultante só faz sentido se ambos os afixos estiverem presentes.

Este processo ocorre quando um prefixo e um sufixo são adicionados simultaneamente a um radical, e a palavra resultante só faz sentido se ambos os afixos estiverem presentes. Ou seja, não existe a palavra apenas com o prefixo ou apenas com o sufixo ligado ao radical. É uma espécie de "pacote completo" que a língua oferece para criar novos termos, geralmente verbos a partir de substantivos ou adjetivos.

Pense na palavra "**anoitecer**". Ela é formada pelo prefixo "a-", o radical "noite" e o sufixo "-cer". Se tentarmos retirar um dos afixos, veremos que nem "anoite" nem "noitecer" existem na língua portuguesa com o sentido de "ficar noite". A palavra só se forma com a presença conjunta de ambos. Essa é a essência da parassíntese: uma adição conjunta e indissociável que expande o léxico de forma elegante e funcional.

Parassíntese em Ação: Exemplos e Distinções

A derivação parassintética é particularmente produtiva na formação de verbos a partir de substantivos ou adjetivos, dando-lhes uma nova dimensão de ação ou estado. É um mecanismo que permite à língua criar verbos que expressam o ato de "tornar-se algo" ou "colocar-se em algo". Essa capacidade de transformar classes gramaticais é um dos pilares da flexibilidade lexical do português.

empobrecer

De "pobre"

empobre ×

pobreecer ×

em- + pobre + -ecer ✓

adoçar

De "doce"

adocee ×

doçar ×

a- + doce + -ar ✓

desmatar

De "mata"

desmata ×

matar ×

des- + mata + -ar ✓

Consideremos outros exemplos: o verbo "**empobrecer**" vem de "pobre". Não dizemos "empobre" nem "pobreecer". Ambos os afixos, "em-" e "-ecer", são necessários. Da mesma forma, "**adoçar**" (de "doce") não existe como "adoce" ou "doçar". Essa simultaneidade é a chave para identificar a parassíntese e distingui-la de outros tipos de derivação. É crucial não confundir a parassíntese com a derivação prefixal e sufixal combinadas, onde o radical pode existir com apenas um dos afixos.

No contexto profissional, entender a parassíntese ajuda a decifrar o significado de termos técnicos ou neologismos que surgem em áreas específicas. Por exemplo, em relatórios ambientais, o verbo "desmatar" (de "mata") é um caso clássico, onde "desmata" ou "matar" não carregam o mesmo sentido de remover a mata. A precisão na formação da palavra reflete a precisão do conceito.

Conceito	Característica Principal	Exemplo Clássico
Parassintética	Adição simultânea de prefixo e sufixo; radical não existe com apenas um afixo.	<i>anoitecer</i>
Prefixal + Sufixal	Radical pode existir com prefixo OU sufixo isoladamente.	deslealmente

Derivação Regressiva ou Deverbal: O Caminho Inverso

Você já notou como muitas vezes usamos um substantivo para nomear uma ação, como "a **compra**" ou "o **ataque**"? Essas palavras parecem ter nascido diretamente de verbos, mas de uma forma peculiar, como se tivessem sido "encurtadas". Este é o território da **derivação regressiva**, também conhecida como deverbal, um processo onde a língua "regressa" de um verbo para formar um substantivo.

📄 **Derivação Regressiva:** Processo de subtração da desinência verbal para criar um substantivo que geralmente nomeia a ação ou o resultado dessa ação.

Ao contrário da maioria dos processos derivacionais que adicionam elementos, a derivação regressiva é um processo de subtração. É como um escultor que, em vez de adicionar argila, remove pedaços de um bloco maior para revelar uma nova forma. A língua "corta" a desinência verbal de um verbo para criar um substantivo que geralmente nomeia a ação ou o resultado dessa ação.

Pense no verbo "**comprar**". Dele, formamos o substantivo "**compra**". O que aconteceu? A desinência verbal "-ar" foi removida, e a palavra ganhou um novo status gramatical. Da mesma forma, de "**atacar**" temos "**ataque**", e de "**chorar**" temos "**choro**". É um processo que inverte a lógica comum, mostrando a engenhosidade da língua em criar novas unidades lexicais.

Regressão e Suas Nuances: Do Verbo ao Substantivo

Verbos em -AR/-ER

Substantivos geralmente **masculinos**

- atacar → **o ataque**
- cortar → **o corte**
- debater → **o debate**
- resgatar → **o resgate**

Verbos em -IR

Substantivos geralmente **femininos**

- partir → **a partida**
- sair → **a saída**
- entregar → **a entrega**
- perder → **a perda**

A derivação regressiva é particularmente comum em verbos de primeira conjugação (terminados em -ar), mas também ocorre com verbos de outras conjugações, embora com menor frequência. Os substantivos resultantes são geralmente masculinos quando o verbo termina em -ar ou -er (o ataque, o corte, o debate) e femininos quando o verbo termina em -ir (a partida, a saída). Essa mudança de gênero é uma pista importante para identificar o processo.

É fundamental não confundir a derivação regressiva com a derivação sufixal. Enquanto na regressiva há uma "perda" de desinência verbal para formar um substantivo de ação, na sufixal há a adição de um sufixo a um radical que já existe como substantivo ou adjetivo, ou que forma um novo substantivo com sentido diferente. Por exemplo, "venda" (de vender, regressiva) e "vendedor" (de vender + -dor, sufixal). A regressiva foca na ação em si, enquanto a sufixal pode indicar o agente, o lugar, etc.

No dia a dia e em contextos profissionais, a derivação regressiva é onipresente. Termos como "o **lançamento**" (de lançar), "o **resgate**" (de resgatar) ou "a **entrega**" (de entregar) são exemplos de como ações se transformam em entidades nomeáveis. Em documentos jurídicos, por exemplo, "o **deferimento**" (de deferir) ou "o **indeferimento**" (de indeferir) são substantivos cruciais que nascem desse processo, nomeando o ato de conceder ou negar.

Conceito	Processo	Exemplo (Verbo → Substantivo)
Regressiva	Subtração da desinência verbal para formar substantivo de ação.	<i>comprar</i> → <i>compra</i>
Derivação Sufixal	Adição de sufixo a um radical para formar nova palavra.	<i>livro</i> → <i>livraria</i>

Derivação Imprópria ou Conversão: A Mudança de Papel

Imagine um ator talentoso que, sem mudar sua aparência física, consegue interpretar papéis completamente diferentes – um dia é médico, no outro é advogado, depois um professor. No mundo das palavras, a **derivação imprópria**, também conhecida como **conversão**, opera de maneira semelhante. É um processo fascinante onde uma palavra muda de classe gramatical sem sofrer qualquer alteração em sua forma.

- ❏ **Derivação Imprópria:** Mudança de classe gramatical sem alteração morfológica. A palavra permanece idêntica, mas seu contexto de uso a transforma.

Não há adição de prefixos ou sufixos, nem remoção de desinências. A palavra permanece idêntica, mas seu contexto de uso a transforma. É como se a língua desse a uma palavra a capacidade de "mudar de chapéu" dependendo da frase em que está inserida. Essa flexibilidade mostra a economia e a adaptabilidade do português, permitindo que um único item lexical desempenhe múltiplas funções.

Pense na palavra "**verde**". Em "A grama é **verde**", ela é um adjetivo, descrevendo a cor da grama. Mas em "**O verde** da mata é exuberante", "verde" se torna um substantivo, nomeando a cor em si. Outro exemplo claro é o verbo "**jantar**". Em "Eu vou **jantar**", é um verbo. Mas em "**O jantar** estava delicioso", "jantar" é um substantivo, referindo-se à refeição. A derivação imprópria é um testemunho da dinâmica contextual da nossa língua.



Flexibilidade Lexical: Os Múltiplos Papéis da Derivação Imprópria

A derivação imprópria é um processo extremamente produtivo e versátil no português. Ela permite que adjetivos se transformem em substantivos (substantivação de adjetivos), verbos no infinitivo se tornem substantivos (substantivação de verbos), e até mesmo advérbios ou preposições assumam novas funções. Essa capacidade de transitar entre classes gramaticais sem alteração morfológica é uma característica marcante da nossa língua.

1

Substantivação de Advérbios

"Recebi um **não** como resposta"

O advérbio "não" vira substantivo

2

Substantivação de Verbos

"O **saber** é poder"

O verbo "saber" (infinitivo) vira substantivo

3

Substantivação de Interjeições

"O **ah!** de surpresa"

A interjeição "ah" vira substantivo

Exemplos são abundantes: o advérbio "**não**" pode se tornar um substantivo em "Recebi um **não** como resposta". O verbo "**saber**" (infinitivo) vira substantivo em "O **saber** é poder". Até mesmo interjeições podem ser substantivadas, como em "O **ah!** de surpresa". Essa flexibilidade enriquece a expressividade da língua e permite a criação de novas nuances de sentido.

Contexto Profissional

Em documentos técnicos ou jurídicos, a substantivação de verbos é comum:

- o **fazer**
- o **dever**
- o **cumprir**

Importância


Entender que essas palavras, embora pareçam verbos, estão funcionando como substantivos é essencial para:

- Interpretação correta do texto
- Evitar ambiguidades
- Produção de escrita precisa

No âmbito profissional e acadêmico, a derivação imprópria é crucial para a compreensão de textos complexos e para a produção de uma escrita precisa. Em documentos técnicos ou jurídicos, por exemplo, a substantivação de verbos é comum: "o **fazer**", "o **dever**", "o **cumprir**". Entender que essas palavras, embora pareçam verbos, estão funcionando como substantivos é essencial para a interpretação correta do texto e para evitar ambiguidades. É a prova de que a forma nem sempre dita a função, e o contexto é rei.

A Produtividade dos Processos Derivacionais no Português Contemporâneo

A língua portuguesa, como qualquer língua viva, está em constante evolução. As palavras nascem, se transformam e, por vezes, caem em desuso. Mas será que os processos derivacionais que estudamos – parassintética, regressiva e imprópria – são apenas conceitos históricos ou ainda atuam ativamente na criação de novas palavras hoje? A resposta é um retumbante sim! Esses mecanismos continuam sendo ferramentas poderosas para a expansão do nosso léxico.

 **Produtividade:** Capacidade de um processo derivacional de gerar novas palavras em um dado momento da língua.

A produtividade de um processo derivacional refere-se à sua capacidade de gerar novas palavras em um dado momento da língua. É como uma fábrica que não para de produzir novos modelos, adaptando-se às necessidades e inovações da sociedade. No português contemporâneo, especialmente com o advento de novas tecnologias, conceitos e modos de vida, a demanda por novas palavras é incessante, e a derivação é uma das principais formas de supri-la.

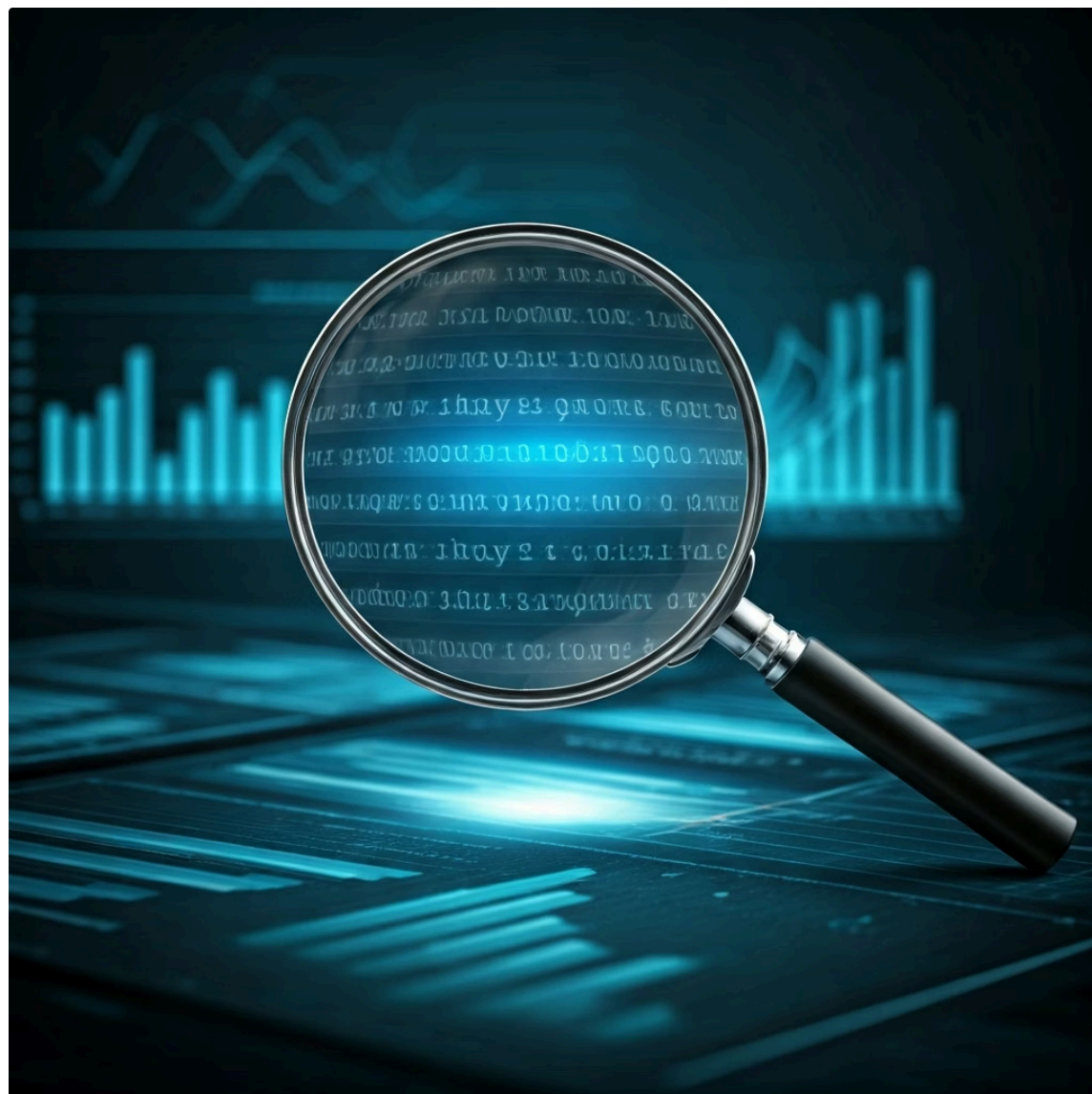
Desde a criação de verbos a partir de substantivos (parassíntese) até a substantivação de ações (regressiva) ou a simples mudança de classe gramatical (imprópria), esses processos estão em pleno vapor. Eles nos ajudam a nomear novas realidades, a expressar ideias complexas de forma concisa e a manter a língua dinâmica e relevante. Acompanhar essa produtividade é como observar o pulso da própria cultura.

Linguística de Corpus: Rastreadores de Palavras Novas

O que é um Corpus?

Um vasto banco de dados textual que representa a língua em seu uso real:

- Livros digitais
- Artigos científicos
- Notícias online
- Posts de redes sociais
- Documentos técnicos



Como podemos ter certeza de que esses processos derivacionais ainda são produtivos? A resposta está na **Linguística de Corpus**. Imagine ter acesso a um volume gigantesco de textos digitais – livros, artigos, notícias, posts de redes sociais – que representam a língua em seu uso real. É exatamente isso que um *corpus* linguístico oferece: um vasto banco de dados textual.

01

Coleta de Dados

Reunião de milhões de textos digitais de diversas fontes

02

Processamento

Análise computacional dos padrões linguísticos

03

Identificação

Detecção de neologismos e processos derivacionais

04

Análise

Verificação da produtividade e aceitação das novas palavras

A Linguística de Corpus permite que pesquisadores e linguistas analisem padrões de uso da linguagem em larga escala. Ao processar esses *corpora*, é possível identificar neologismos, variações terminológicas e, crucialmente, observar como os processos derivacionais estão sendo empregados para criar novas palavras em tempo real. Por exemplo, podemos rastrear o surgimento de novos verbos parassintéticos em áreas como tecnologia ou sustentabilidade.

Essa abordagem empírica é vital para lexicógrafos e terminólogos, que precisam manter dicionários e glossários atualizados. Ao invés de depender apenas da intuição, eles podem usar dados concretos para verificar a produtividade de um processo e a aceitação de uma nova palavra. É a ciência da linguagem em sua forma mais aplicada, garantindo que nossa compreensão do léxico esteja sempre alinhada com a realidade do uso.

Terminologia e IA: A Derivação na Era Digital

A revolução digital trouxe consigo não apenas novas palavras, mas também novas ferramentas para estudá-las. A **Inteligência Artificial (IA)** e o **Processamento de Linguagem Natural (PLN)** estão transformando a forma como lidamos com a terminologia e, por extensão, com a derivação. Essas tecnologias são como assistentes superinteligentes que podem analisar textos em uma escala e velocidade impossíveis para humanos.



Extração Automática

Algoritmos identificam termos derivados em grandes volumes de documentos especializados



Reconhecimento de Padrões

IA detecta padrões derivacionais como "descarbonização" ou "blockchainização"



Bases Terminológicas

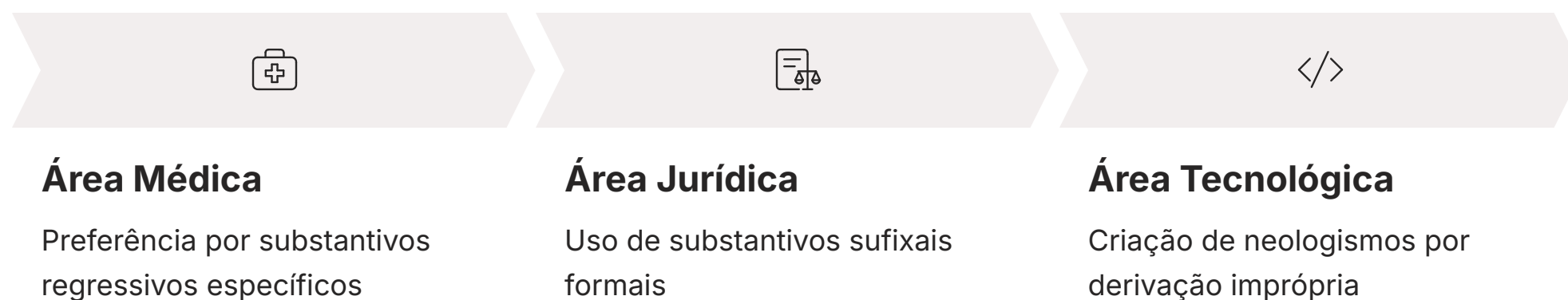
Criação e atualização acelerada de glossários e dicionários técnicos

A IA e o PLN são aplicados para a extração automática de termos em grandes volumes de documentos, identificando padrões derivacionais em textos especializados. Por exemplo, um algoritmo pode ser treinado para reconhecer que "descarbonização" é um termo derivado parassinteticamente e que "blockchainização" (um neologismo) segue um padrão similar. Isso acelera a criação de bases de dados terminológicas e a atualização de glossários.

Além disso, em ferramentas de Tradução Assistida por Computador (CAT Tools), a IA pode sugerir termos derivados ou equivalentes, otimizando o trabalho de tradutores e redatores técnicos. A capacidade de identificar e gerar palavras baseadas em processos derivacionais é um avanço significativo que impacta diretamente a comunicação técnica e científica, tornando-a mais eficiente e precisa.

Variação Terminológica: Derivação e a Diversidade do Léxico

A língua não é um bloco monolítico; ela apresenta variações regionais, sociais e, crucialmente, variações de domínio. A **variação terminológica** refere-se a como os termos podem diferir entre diferentes áreas do conhecimento, contextos de uso ou até mesmo entre diferentes comunidades de falantes. E a derivação desempenha um papel interessante nesse cenário.



Os processos derivacionais podem contribuir para a variação terminológica ao gerar diferentes formas para expressar conceitos semelhantes ou nuances de um mesmo conceito. Por exemplo, a forma como um substantivo regressivo é preferido em um campo pode ser diferente da forma como um substantivo sufixal é usado em outro para expressar uma ação similar. Ou, a derivação imprópria pode criar termos contextuais que são compreendidos apenas dentro de um nicho específico.

Desafios

- Múltiplas formas para o mesmo conceito
- Termos específicos de domínio
- Variação regional e social
- Neologismos em áreas emergentes

Soluções

- Mapeamento via Linguística de Corpus
- Análise com IA/PLN
- Padronização terminológica
- Comunicação contextualizada

Analisar essa variação é fundamental para profissionais que trabalham com comunicação técnica, tradução ou padronização de linguagem. A Linguística de Corpus e a IA/PLN são ferramentas valiosas para mapear essas variações, ajudando a identificar quais termos derivados são mais comuns em quais contextos. Isso permite uma comunicação mais eficaz e evita mal-entendidos, garantindo que a mensagem seja clara e adequada ao público-alvo e ao domínio de conhecimento.

A Dinâmica da Derivação: Um Olhar Abrangente

Chegamos ao fim da nossa exploração sobre a derivação, e o que fica claro é que esses processos não são meras regras gramaticais estáticas, mas sim mecanismos vivos e pulsantes que impulsionam a evolução da língua. A derivação parassintética nos mostrou a beleza da formação simultânea, a regressiva revelou a capacidade de encurtar verbos para nomear ações, e a imprópria destacou a flexibilidade contextual das palavras.



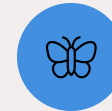
Parassintética

Formação simultânea com prefixo e sufixo



Regressiva


Subtração para criar substantivos de ação



Imprópria

Mudança de classe sem alteração morfológica

A produtividade desses processos no português contemporâneo é inegável, e as tendências como a Linguística de Corpus, a Terminologia e IA/PLN, e a análise da Variação Terminológica nos oferecem lentes poderosas para observar e compreender essa dinâmica. Elas nos permitem ir além da superfície, mergulhando nos dados reais da língua para desvendar como o léxico se expande e se adapta às novas demandas do mundo.

 **Reflexão Final:** Entender a derivação é desenvolver uma sensibilidade para a estrutura e o funcionamento da língua, uma habilidade inestimável para qualquer estudante universitário ou profissional.

Entender a derivação é, portanto, mais do que memorizar classificações; é desenvolver uma sensibilidade para a estrutura e o funcionamento da língua, uma habilidade inestimável para qualquer estudante universitário ou profissional que lide com a palavra escrita ou falada. É a capacidade de ver a história e o futuro da língua em cada nova palavra que surge.

Consolidação e Autoavaliação

Nesta aula, mergulhamos nos fascinantes processos de derivação parassintética, regressiva e imprópria, compreendendo como a língua expande seu léxico de maneiras criativas e eficientes. Vimos que esses mecanismos não são apenas conceitos teóricos, mas ferramentas ativas na formação de novas palavras no português contemporâneo, impulsionados e analisados por tendências como a Linguística de Corpus e a IA/PLN, que nos ajudam a mapear a variação terminológica.

Em prática

Ao ler um texto, tente identificar as palavras que foram formadas por esses processos. Ao escrever, pense em como você pode usar a derivação para criar termos mais precisos ou para variar seu vocabulário. Em contextos de pesquisa ou concursos, aprofunde-se na análise de como a produtividade derivacional se manifesta em diferentes domínios do conhecimento.

Autoavaliação

Questão 1

Assinale a alternativa em que todas as palavras são formadas por derivação parassintética:

- 1
- a) anoitecer, desleal, entristecer
 - b) empobrecer, enfaixar, desmatar
 - c) infelizmente, anoitecer, desvalorizar
 - d) desumano, envelhecer, refazer

Questão 2

Qual das opções apresenta um par de palavras em que a segunda é formada por derivação regressiva a partir da primeira?

- 2
- a) cantar – cantiga
 - b) vender – venda
 - c) feliz – felicidade
 - d) correr – corredor

Questão 3

No trecho "O **verde** da mata é exuberante, mas a grama não está tão **verde**", as ocorrências da palavra "verde" ilustram qual processo de formação de palavras?

- 3
- a) Derivação sufixal
 - b) Derivação parassintética
 - c) Derivação imprópria
 - d) Derivação prefixal

Questão 4

A utilização de Linguística de Corpus para identificar neologismos e padrões de uso da linguagem está mais diretamente relacionada a qual aspecto dos processos derivacionais?

- 4
- a) A distinção entre derivação prefixal e sufixal.
 - b) A produtividade dos processos derivacionais no português contemporâneo.
 - c) A formação de palavras compostas.
 - d) A etimologia das palavras.

Questão 5 (Dissertativa)

- 5
- Explique como a aplicação de Inteligência Artificial e Processamento de Linguagem Natural (PLN) pode auxiliar na identificação e gestão da variação terminológica em bases de dados especializadas.

Gabarito:

1. b)

2. b)

3. c)

4. b)

Conexão com a Próxima Aula

Na Aula 6, exploraremos a **Composição: A Criação de Novas Unidades Lexicais**. Se a derivação expande palavras existentes, a composição nos mostra como unir duas ou mais palavras para formar uma nova, abrindo ainda mais o universo do léxico.

Recursos Adicionais

- **Dicionário Houaiss da Língua Portuguesa:** Para consultar a etimologia e a formação de palavras.
- **Artigos sobre Linguística de Corpus:** Para aprofundar o conhecimento sobre a análise empírica da linguagem.
- **Ferramentas CAT (Computer-Assisted Translation):** Para entender a aplicação prática da terminologia e IA.

📄 **NOTA IMPORTANTE:** As informações regulatórias/legais/técnicas desta aula estão atualizadas até 2025. Consulte sempre fontes oficiais para verificar alterações.