

# Aula 48 – Destinos Turísticos Inteligentes (Smart Destinations)



Você já parou para pensar como a tecnologia mudou a forma como planejamos nossas viagens, escolhemos nossos destinos e vivenciamos cada momento? De aplicativos que nos guiam a sistemas que nos recomendam experiências, o mundo está cada vez mais conectado. No setor de turismo, essa transformação não é diferente, e ela nos leva a um conceito fascinante e estratégico: os **Destinos Turísticos Inteligentes (DTI)**.

Esta aula foi cuidadosamente elaborada para você, que busca aprimorar seus conhecimentos em gestão estratégica e se destacar em um mercado tão dinâmico. Seja para complementar suas horas universitárias, enriquecer seu currículo ou se preparar para desafios em concursos públicos, compreender os DTI é um passo fundamental. Afinal, estamos falando do futuro do turismo, onde a inovação e a sustentabilidade se encontram para criar experiências inesquecíveis.

Ao final desta jornada, você será capaz de não apenas definir o que é um DTI, mas também de identificar seus pilares essenciais, compreender como tecnologias como IoT, Big Data e IA são aplicadas na gestão de destinos e analisar estudos de caso que já são realidade ao redor do mundo. Prepare-se para uma imersão que conectará o que você já sabe sobre gestão e tecnologia com as tendências mais quentes do turismo em 2025.

Vamos explorar juntos como a inteligência pode transformar um lugar comum em um destino extraordinário, pronto para encantar e surpreender.

# O Que Torna um Destino "Inteligente"? Mais Que Tecnologia, É Visão!

Imagine a sua cidade favorita. Agora, pense em como seria se ela pudesse "sentir" o fluxo de pessoas, "prever" onde haverá congestionamento, "sugerir" a melhor rota para um ponto turístico ou até mesmo "personalizar" sua experiência com base nos seus interesses. Parece ficção científica, não é? Mas essa é a essência de um **Destino Turístico Inteligente (DTI)**.

Um DTI vai muito além de ter Wi-Fi gratuito ou aplicativos de mapas. Ele é como um **organismo vivo e em constante aprendizado**, que utiliza a tecnologia para coletar e analisar dados, otimizar recursos, promover a sustentabilidade e, acima de tudo, melhorar a qualidade de vida dos moradores e a experiência dos visitantes. É a união de infraestrutura tecnológica com uma gestão estratégica que pensa no bem-estar de todos.



A necessidade de um DTI surge da crescente demanda por experiências mais personalizadas, sustentáveis e eficientes. Em um mundo onde a informação está na palma da mão, os destinos precisam ser proativos, adaptáveis e capazes de oferecer valor real. Isso significa que a inteligência não está apenas nos gadgets, mas na capacidade de planejar, executar e monitorar ações que tornem o destino mais competitivo e atraente.

Conectando com o que você já conhece sobre gestão, um DTI é a aplicação de princípios de **gestão estratégica** e **inovação** ao território, com foco em resultados que beneficiam toda a cadeia produtiva do turismo e a comunidade local.

# Os Pilares de um DTI: A Base de Tudo

Construir um Destino Turístico Inteligente é como erguer um edifício sólido: ele precisa de pilares fortes e bem definidos para se sustentar e prosperar. Não basta apenas ter uma boa ideia; é preciso uma estrutura que garanta que a inteligência seja aplicada de forma holística e eficaz. Esses pilares são a espinha dorsal de qualquer DTI bem-sucedido, e cada um desempenha um papel crucial na sua funcionalidade e impacto.



Entender esses pilares é fundamental para qualquer profissional que atue ou deseje atuar na área de turismo e gestão. Eles representam as dimensões estratégicas que devem ser consideradas para transformar um destino comum em um modelo de inovação, sustentabilidade e inclusão. Sem um desses pilares, o edifício do DTI pode ficar comprometido, perdendo sua capacidade de oferecer uma experiência completa e diferenciada.

Vamos mergulhar em cada um desses pilares, compreendendo como eles se interligam e contribuem para a construção de um destino verdadeiramente inteligente.

# O Primeiro Pilar: Tecnologia – A Espinha Dorsal do DTI

Em nosso dia a dia, a tecnologia já é uma extensão de quem somos. Nossos smartphones nos conectam, nossos aplicativos nos guiam, e a internet nos mantém informados. No contexto de um Destino Turístico Inteligente, a **Tecnologia** é muito mais do que apenas um conjunto de ferramentas; ela é a infraestrutura fundamental que permite que todos os outros pilares funcionem. Pense nela como o sistema nervoso central do destino, responsável por coletar, processar e distribuir informações vitais.

Mas qual é o problema que a tecnologia resolve em um DTI? Ela supera as barreiras da comunicação, da eficiência e da personalização. Sem uma base tecnológica robusta, seria impossível coletar dados em tempo real sobre o fluxo de turistas, gerenciar a infraestrutura de forma otimizada ou oferecer serviços adaptados às necessidades individuais. A tecnologia permite que o destino "saiba" o que está acontecendo e "reaja" de forma inteligente.

Um exemplo prático é a implementação de redes Wi-Fi públicas de alta velocidade em todo o destino, complementadas por aplicativos móveis que oferecem informações sobre atrações, transporte e eventos. Isso não só facilita a vida do turista, mas também permite que o destino colete dados anônimos sobre padrões de deslocamento e preferências, que são cruciais para o planejamento futuro. A tecnologia, portanto, não é um luxo, mas uma necessidade estratégica para a competitividade e a satisfação do visitante.



# O Segundo Pilar: Sustentabilidade – O Coração Verde e Consciente

Hoje, mais do que nunca, a preocupação com o meio ambiente e o impacto social de nossas ações é central. No turismo, essa consciência se traduz na busca por destinos que não apenas ofereçam belas paisagens, mas que também demonstrem um compromisso genuíno com a preservação e o bem-estar das comunidades. É aqui que entra o pilar da **Sustentabilidade**, que em um DTI, transcende a mera preocupação ambiental para abraçar as dimensões sociais e de governança (ESG).



## Ambiental

Preservação de recursos naturais e redução de impactos



## Social

Inclusão e benefícios para comunidades locais



## Governança

Gestão ética e transparente dos recursos

O grande desafio é como o turismo pode crescer e prosperar sem esgotar seus próprios recursos naturais e culturais. Um DTI aborda essa questão de frente, integrando práticas sustentáveis em sua gestão diária. Pense no destino como um **jardineiro cuidadoso**, que não apenas colhe os frutos, mas também nutre o solo, planta novas sementes e protege o ecossistema para as futuras gerações. A sustentabilidade se torna um pilar estratégico, não um diferencial, mas uma exigência do mercado e dos consumidores.

Na prática, isso pode significar a implementação de sistemas de gestão de resíduos inteligentes, o uso de energias renováveis em infraestruturas turísticas, a promoção de transportes de baixo impacto ambiental ou o incentivo ao consumo de produtos locais. Além disso, a sustentabilidade social envolve o respeito à cultura local, a inclusão de comunidades no processo turístico e a garantia de que os benefícios do turismo sejam distribuídos de forma equitativa. É um compromisso com o futuro, que atrai turistas conscientes e fortalece a imagem do destino.

# O Terceiro Pilar: Acessibilidade – Turismo Para Todos

Você já imaginou planejar uma viagem e descobrir que o destino dos seus sonhos não está preparado para recebê-lo por alguma limitação física ou sensorial? A **Acessibilidade** é um pilar fundamental de um DTI porque garante que o turismo seja uma experiência inclusiva, disponível para todos, independentemente de suas capacidades. Não se trata apenas de cumprir a lei, mas de reconhecer o valor e o direito de cada indivíduo de desfrutar das maravilhas que um destino tem a oferecer.



O problema que a acessibilidade resolve é a exclusão. Um destino que não é acessível perde não apenas um segmento importante de turistas, mas também a oportunidade de se posicionar como um local verdadeiramente acolhedor e socialmente responsável. Um DTI, ao contrário, se esforça para remover barreiras, sejam elas físicas, digitais ou comunicacionais, transformando o turismo em uma atividade universal.

## **Acessibilidade Física**

- Rampas e elevadores adaptados
- Calçadas niveladas
- Hotéis e atrações preparadas

## **Acessibilidade Digital**

- Sites com recursos de voz
- Aplicativos com alto contraste
- Audiodescrição de conteúdos

## **Acessibilidade Informacional**

- Sinalização em braile
- Comunicação em múltiplos formatos
- Audioguias em diversos idiomas

Pense em um museu que oferece rampas de acesso, elevadores adaptados, sinalização em braile e audioguias em diferentes idiomas, além de um aplicativo que permite a audiodescrição de obras de arte. Ou em um sistema de transporte público com veículos adaptados e informações claras em múltiplos formatos. A acessibilidade em um DTI abrange desde a infraestrutura física (calçadas, hotéis, atrações) até a digital (sites, aplicativos com recursos de voz e contraste) e a informacional (comunicação clara e em diversos formatos). Ao investir nesse pilar, o destino não só amplia seu mercado, mas também reforça seu compromisso com a ética e a responsabilidade social.

# O Quarto Pilar: Inovação – O Motor da Evolução Contínua

Em um mundo que muda a cada piscar de olhos, a estagnação é o maior inimigo do sucesso. No turismo, onde as preferências dos viajantes evoluem constantemente e a concorrência é acirrada, a capacidade de se reinventar é crucial. É por isso que a **Inovação** é um pilar tão vital para um Destino Turístico Inteligente. Ela é o motor que impulsiona o destino a buscar novas soluções, criar experiências inéditas e se manter relevante e atraente para as novas gerações de turistas.



O problema que a inovação resolve é a obsolescência. Um destino que não inova corre o risco de se tornar monótono, perdendo seu brilho e sua capacidade de surpreender. Um DTI, por outro lado, age como um **laboratório de ideias e experimentação**, sempre buscando maneiras de aprimorar seus produtos, serviços e modelos de negócio. A inovação não é um evento isolado, mas um processo contínuo de melhoria e adaptação.

Na prática, a inovação pode se manifestar de diversas formas: desde a criação de novos roteiros turísticos baseados em realidade aumentada, que transformam uma visita histórica em uma aventura imersiva, até o desenvolvimento de plataformas colaborativas que conectam turistas a experiências autênticas oferecidas por moradores locais. Pode ser a introdução de novos modelos de transporte sustentável ou a criação de eventos culturais que utilizam tecnologia de ponta para engajar o público. Ao abraçar a inovação, o destino não apenas atrai mais visitantes, mas também estimula o desenvolvimento econômico local e fortalece sua identidade única no cenário global.

# O Quinto Pilar: Governança – A Orquestra por Trás da Magia

Um Destino Turístico Inteligente é um sistema complexo, com múltiplos atores envolvidos: governo, iniciativa privada, moradores, turistas, universidades. Coordenar todos esses elementos para que trabalhem em harmonia é um desafio gigantesco. É aqui que o pilar da **Governança** se torna indispensável. Ele é a orquestra que rege todos os instrumentos, garantindo que a melodia do DTI seja coesa, eficiente e afinada com os objetivos estratégicos.

O problema que a governança resolve é a fragmentação e a falta de alinhamento. Sem uma estrutura de governança clara, os esforços para tornar um destino inteligente podem ser dispersos, redundantes ou até mesmo conflitantes. Um DTI exige uma governança colaborativa, onde todos os stakeholders participam ativamente da tomada de decisões, do planejamento e da execução das estratégias. É a garantia de que a visão do DTI seja compartilhada e que os recursos sejam utilizados de forma eficaz.



Um exemplo prático é a criação de um conselho gestor do DTI, composto por representantes do setor público, empresas de tecnologia, associações de turismo e a comunidade local. Esse conselho seria responsável por definir políticas, monitorar o progresso e garantir a transparência. Além disso, a governança em um DTI se beneficia de plataformas de dados compartilhados, que permitem que todos os envolvidos tenham acesso a informações relevantes para suas operações.

Conceito	Âmbito/Aplicação	Base/Origem	Exemplo Prático
<b>Governança Tradicional</b>	Foco em controle e hierarquia, decisões centralizadas	Estruturas burocráticas, silos de informação	Órgãos públicos agindo isoladamente, pouca consulta
<b>Governança DTI</b>	Foco em colaboração, participação e dados, decisões descentralizadas e ágeis	Parcerias público-privadas, plataformas digitais	Conselhos multissetoriais, dados abertos, cocriação

A governança é, portanto, a cola que une todos os pilares, transformando intenções em ações concretas e garantindo que o DTI seja um projeto de longo prazo, com resultados sustentáveis.

# Tecnologia em Ação: IoT e a Conectividade Inteligente

Você já se viu em uma situação onde a lixeira da sua casa te avisasse que está cheia, ou onde a iluminação pública se ajustasse automaticamente à presença de pessoas? Essa é a magia da **Internet das Coisas (IoT)**, e ela já está revolucionando a forma como os Destinos Turísticos Inteligentes operam. A IoT é a rede de objetos físicos incorporados com sensores, software e outras tecnologias que se conectam e trocam dados com outros dispositivos e sistemas pela internet.



O problema que a IoT resolve é a falta de informação em tempo real e a ineficiência operacional. Como os objetos conectados podem transformar a experiência turística e a gestão do destino? Pense na IoT como os **nervos sensoriais do destino**, coletando dados constantemente sobre o ambiente e o comportamento das pessoas. Essa capacidade de "sentir" e "reportar" permite uma gestão muito mais proativa e eficiente.



## Gestão de Resíduos

Sensores em lixeiras otimizam rotas de coleta, reduzindo custos e impacto ambiental



## Tráfego Inteligente

Semáforos ajustam fluxo com base na densidade de veículos e pedestres



## Estacionamento

Sistemas guiam motoristas para vagas disponíveis, economizando tempo



## Experiência do Turista

Pulseiras inteligentes facilitam pagamentos e acesso a eventos

Na prática, um DTI pode utilizar sensores em lixeiras para otimizar rotas de coleta de lixo, reduzindo custos e impacto ambiental. Semáforos inteligentes podem ajustar o fluxo de tráfego com base na densidade de veículos e pedestres, diminuindo congestionamentos. Estacionamentos inteligentes podem guiar os motoristas para vagas disponíveis, economizando tempo e combustível. Para o turista, a IoT pode significar check-ins automáticos em hotéis, dispositivos que oferecem informações personalizadas ao se aproximar de uma atração ou até mesmo pulseiras inteligentes que facilitam pagamentos e acesso a eventos. A conectividade inteligente da IoT é a base para um destino que responde dinamicamente às necessidades de seus usuários.

# Big Data: A Inteligência por Trás dos Números

## Transformando dados em decisões estratégicas

A cada clique, busca ou interação online, uma quantidade imensa de dados é gerada. No contexto de um Destino Turístico Inteligente, essa avalanche de informações, conhecida como **Big Data**, é um tesouro inestimável. Mas o desafio não é apenas coletar esses dados; é transformá-los em insights valiosos que possam guiar a tomada de decisões estratégicas e otimizar a experiência turística.

O problema que o Big Data resolve é a incerteza e a falta de conhecimento aprofundado sobre o comportamento do turista e a dinâmica do destino. Como podemos, a partir de uma montanha de números, entender o que os visitantes realmente querem, quais são os padrões de fluxo, ou prever a demanda futura? O Big Data, com suas ferramentas de análise avançada, permite que o destino "leia a mente" de seus visitantes e "entenda" seus próprios padrões de funcionamento.



01

### Coleta de Dados

Redes sociais, reservas, transações, sensores de fluxo

03

### Insights Acionáveis

Decisões estratégicas baseadas em dados concretos

02

### Análise Avançada

Identificação de padrões, tendências e preferências

04

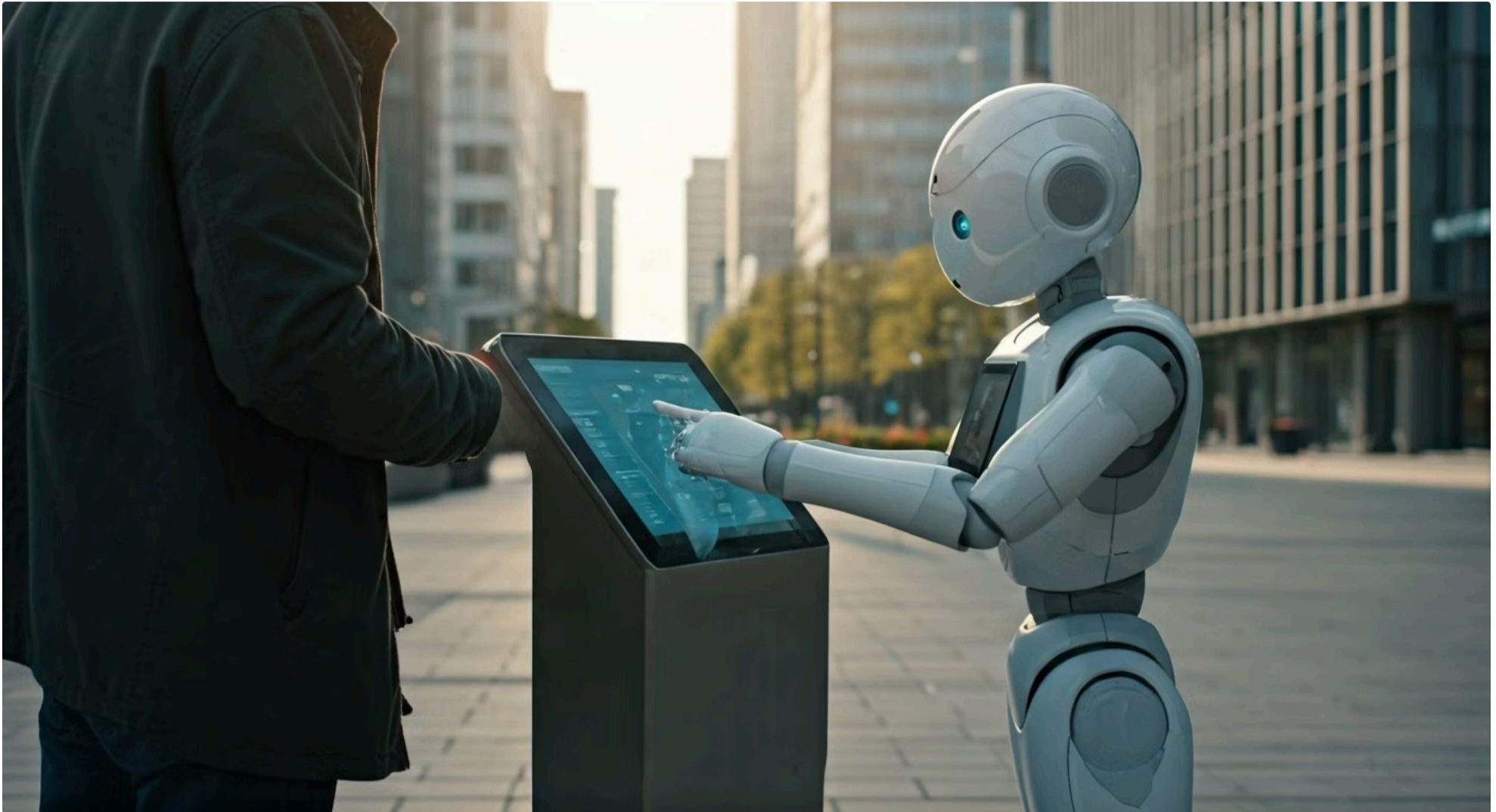
### Otimização Contínua

Ajustes em tempo real para melhorar a experiência

Imagine um sistema que analisa dados de redes sociais, reservas de hotéis, transações de cartão de crédito e sensores de fluxo de pessoas para identificar os horários de pico em atrações turísticas, as nacionalidades que mais visitam certas áreas ou as preferências gastronômicas de diferentes grupos. Com essas informações, o destino pode ajustar a oferta de transporte, planejar eventos em horários de menor movimento, ou até mesmo personalizar campanhas de marketing para segmentos específicos. O Big Data é a lente que permite ao DTI enxergar além do óbvio, transformando volumes de dados em inteligência acionável para aprimorar a gestão e a experiência do turista.

# Inteligência Artificial (IA): O Cérebro do DTI

Se a IoT são os nervos e o Big Data é a memória, então a **Inteligência Artificial (IA)** é o cérebro de um Destino Turístico Inteligente. A IA é a capacidade de máquinas simularem a inteligência humana, aprendendo com dados, raciocinando e tomando decisões. No turismo, ela está revolucionando a forma como os destinos interagem com os visitantes e otimizam suas operações, criando experiências que antes pareciam impossíveis.



O problema que a IA resolve é a necessidade de personalização em escala e a otimização complexa de processos. Como a IA pode criar experiências turísticas hiper-personalizadas e otimizar a gestão de um destino de forma autônoma? Pense na IA como um **guia turístico pessoal e onisciente**, que não apenas responde às suas perguntas, mas antecipa suas necessidades e sugere experiências que você nem sabia que queria.

## Chatbots Inteligentes

Atendimento 24/7 em múltiplos idiomas, respondendo dúvidas e oferecendo recomendações personalizadas

## Sistemas de Recomendação

Análise de preferências para criar roteiros sob medida e sugerir atrações alinhadas aos interesses

## Otimização em Tempo Real

Ajuste de rotas de transporte, previsão de demanda e gestão eficiente de recursos

## Gestão de Crises

Análise rápida de grandes volumes de informações para identificar riscos e propor soluções

Na prática, a IA se manifesta em chatbots que oferecem atendimento ao cliente 24/7, respondendo a dúvidas sobre o destino em diversos idiomas e fornecendo recomendações personalizadas de restaurantes ou atividades. Sistemas de recomendação baseados em IA analisam o histórico de buscas e preferências do turista para criar roteiros sob medida, sugerindo atrações e eventos que se alinham perfeitamente aos seus interesses. Além disso, a IA pode otimizar rotas de transporte público em tempo real, prever a demanda por serviços em hotéis e restaurantes, ou até mesmo auxiliar na gestão de crises, analisando rapidamente grandes volumes de informações para identificar riscos e propor soluções. A IA é a chave para um destino que não apenas reage, mas proativamente molda uma experiência turística excepcional.

# A Economia da Experiência: Criando Memórias Inesquecíveis

Em um mundo onde produtos e serviços são cada vez mais commoditizados, o que realmente diferencia um destino turístico? Não é apenas o que ele oferece, mas como ele faz o visitante se sentir. A **Economia da Experiência** é um conceito que coloca o foco na criação de jornadas memoráveis e autênticas, onde o turista não é apenas um espectador, mas um participante ativo. Nos Destinos Turísticos Inteligentes, esse conceito é elevado a um novo patamar, utilizando a tecnologia e os pilares para orquestrar momentos verdadeiramente inesquecíveis.



O problema que a Economia da Experiência resolve é a busca por algo mais profundo do que a simples visita. Como os DTI utilizam a tecnologia e seus pilares para criar jornadas que tocam o coração e a mente dos viajantes? A resposta está em ir além do básico, transformando cada interação em uma oportunidade de criar valor emocional e cultural. É sobre cocriação, imersão e personalização extrema.



## Imersão

Realidade aumentada recria  
cenas históricas no local exato



## Cocriação

Workshops interativos com chefs  
e artesãos locais



## Personalização

Experiências alinhadas aos  
interesses individuais

Imagine um tour histórico que, em vez de apenas narrar fatos, utiliza realidade aumentada para recriar cenas do passado no local exato onde aconteceram, permitindo que o turista "interaja" com personagens históricos. Ou um festival gastronômico que oferece workshops interativos com chefs locais, onde os participantes aprendem a preparar pratos típicos e levam para casa não apenas uma receita, mas uma história. A hiper-personalização, impulsionada pela IA e Big Data, permite que o destino sugira experiências que se alinham perfeitamente aos interesses individuais do viajante, transformando uma viagem em uma série de momentos únicos e significativos. A Economia da Experiência é o coração pulsante de um DTI, garantindo que cada visita seja mais do que uma viagem, seja uma memória para a vida toda.

# Estudos de Caso: Destinos Inteligentes em Ação – Parte 1

A teoria é essencial, mas a verdadeira compreensão surge quando vemos os conceitos aplicados na prática. Ao redor do mundo, diversos destinos já estão implementando as estratégias de um DTI, transformando suas cidades em exemplos de inovação e eficiência. Esses estudos de caso nos mostram como os pilares e as tecnologias que discutimos se materializam em soluções reais, enfrentando desafios e colhendo os frutos da inteligência.

O problema que os estudos de caso resolvem é a abstração. Como os conceitos de DTI se materializam em exemplos reais e quais lições podemos tirar deles? Ao analisar esses casos, podemos identificar as melhores práticas, os desafios superados e as estratégias que podem ser adaptadas para outros contextos. Eles servem como inspiração e como um guia prático para a implementação.

## Barcelona, Espanha



Vamos começar com **Barcelona, Espanha**. A cidade é um dos grandes expoentes dos DTI, com foco em mobilidade inteligente e gestão de dados. Barcelona implementou uma vasta rede de sensores que monitoram o tráfego, a qualidade do ar e o nível de ruído, otimizando o transporte público e a gestão urbana. Seus "smart bus stops" oferecem Wi-Fi, informações em tempo real e carregadores USB. Além disso, a cidade utiliza aplicativos que permitem aos cidadãos e turistas reportar problemas, contribuindo para uma governança mais participativa. A tecnologia é usada para melhorar a vida dos moradores e a experiência dos visitantes, tornando a cidade mais eficiente e sustentável.

### Mobilidade Inteligente

Rede de sensores otimiza transporte público e reduz congestionamentos

### Monitoramento Ambiental

Sensores de qualidade do ar e ruído para gestão urbana sustentável

### Governança Participativa

Aplicativos permitem que cidadãos reportem problemas e contribuam

# Estudos de Caso: Destinos Inteligentes em Ação – Parte 2

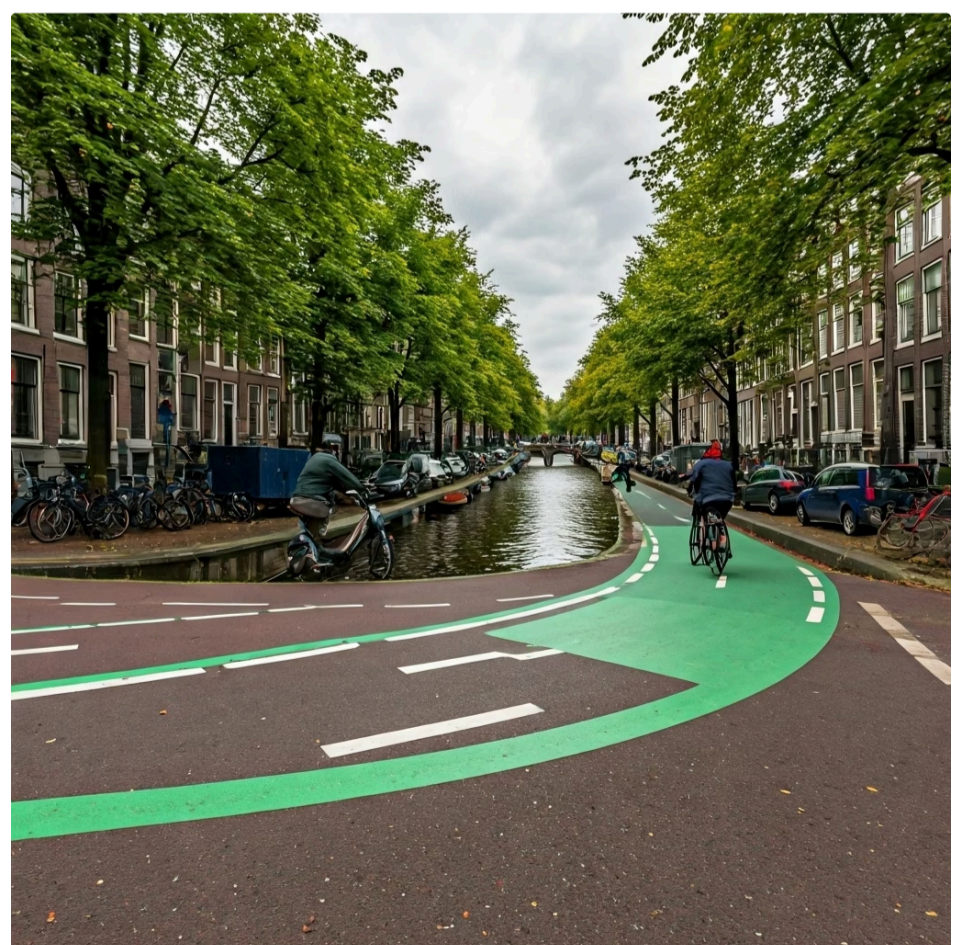
Continuando nossa jornada pelos exemplos que inspiram, percebemos que a inteligência pode ser aplicada de diversas formas, dependendo das características e objetivos de cada local. Cada destino tem suas particularidades, mas a essência de um DTI – a busca por eficiência, sustentabilidade, acessibilidade, inovação e boa governança – permanece a mesma.

Quais outros destinos estão se destacando e por quê? Vamos olhar para **Singapura**. Conhecida por sua visão de "Smart Nation", Singapura é um exemplo de como a tecnologia e a governança podem se unir para criar um ambiente urbano altamente eficiente e sustentável. A cidade-estado investe pesadamente em IoT para monitorar tudo, desde o consumo de energia até a gestão de resíduos, e utiliza Big Data e IA para otimizar serviços públicos e prever demandas. No turismo, isso se traduz em experiências hiper-personalizadas, como o uso de reconhecimento facial para agilizar processos em aeroportos e hotéis, e aplicativos que oferecem roteiros customizados com base nas preferências do visitante.



## Amsterdã, Holanda

Outro exemplo notável é **Amsterdã, Holanda**. A cidade foca na economia circular e na gestão inteligente do fluxo turístico. Com o projeto "Amsterdam Smart City", a capital holandesa utiliza dados para entender os padrões de visitação, evitando a superlotação em áreas específicas e promovendo a distribuição de turistas por todo o destino. Além disso, Amsterdã é pioneira em soluções de mobilidade sustentável, com uma vasta rede de ciclovias e incentivo ao transporte elétrico.



Esses exemplos demonstram que um DTI não é um modelo único, mas uma filosofia adaptável que busca aprimorar a experiência turística e a qualidade de vida local através da inteligência.

# O Futuro dos DTI: Desafios e Oportunidades

Chegamos a um ponto crucial de nossa discussão: o que esperar dos Destinos Turísticos Inteligentes no futuro? O cenário está em constante evolução, com novas tecnologias surgindo a cada dia e as expectativas dos turistas se tornando cada vez mais sofisticadas. Para os DTI, isso representa tanto desafios a serem superados quanto oportunidades incríveis a serem exploradas.

O problema que o futuro nos apresenta é a necessidade de adaptação contínua e a superação de obstáculos complexos. Quais são os próximos passos e os obstáculos a serem superados para que os DTI continuem prosperando? Pense no DTI como um **barco em constante navegação**, que precisa ajustar suas velas e seu curso para enfrentar as tempestades e aproveitar os ventos favoráveis.

## Desafios

- **Privacidade e segurança de dados:** Proteger informações sensíveis dos turistas
- **Infraestrutura tecnológica:** Garantir conectividade robusta em todas as regiões
- **Inclusão digital:** Assegurar que ninguém seja deixado para trás
- **Resistência à mudança:** Superar barreiras culturais e organizacionais

## Oportunidades

- **Realidade estendida (VR/AR):** Experiências ainda mais imersivas e envolventes
- **Cidades neutras em carbono:** DTI liderando a sustentabilidade global
- **Hiper-personalização:** Cada aspecto da viagem adaptado ao indivíduo
- **Inovação colaborativa:** Parcerias globais para soluções compartilhadas



Entre os desafios, destacam-se a **privacidade e segurança de dados**, a necessidade de **infraestrutura tecnológica robusta** em todas as regiões, a **inclusão digital** para garantir que ninguém seja deixado para trás, e a **resistência à mudança** por parte de alguns stakeholders. No entanto, as oportunidades são ainda maiores: a evolução da IA e da realidade estendida (VR/AR) para criar experiências ainda mais imersivas, o desenvolvimento de cidades neutras em carbono impulsionadas por DTI, e a capacidade de personalizar cada aspecto da viagem de forma sem precedentes. A chave para o sucesso será a capacidade de inovar, colaborar e manter a sustentabilidade e a inclusão no centro de todas as estratégias.

# CONSOLIDAÇÃO: Rumo à Implementação Estratégica

Chegamos ao final de nossa jornada pela Aula 48, onde desvendamos o fascinante universo dos Destinos Turísticos Inteligentes. Vimos que um DTI é muito mais do que apenas tecnologia; é uma visão estratégica que integra **Tecnologia, Sustentabilidade, Acessibilidade, Inovação e Governança** para criar experiências memoráveis e otimizar a gestão. Exploramos como a **IoT, Big Data e IA** são as ferramentas que dão vida a essa inteligência, e como a **Economia da Experiência** foca em criar jornadas autênticas. Analisamos casos de sucesso globais e refletimos sobre os desafios e oportunidades que moldarão o futuro dos DTI.

- ☐ **Em prática:** O conhecimento sobre DTI é um diferencial competitivo para sua carreira, permitindo que você identifique oportunidades de inovação e contribua para o desenvolvimento de um turismo mais eficiente e responsável. Compreender esses conceitos é essencial para quem busca atuar na gestão de destinos, consultoria ou em órgãos públicos, além de ser um tema recorrente em concursos.

## Autoavaliação

- Qual dos pilares de um Destino Turístico Inteligente (DTI) foca na integração de práticas ambientais, sociais e de governança (ESG) como um pilar estratégico?
  - a) Tecnologia
  - b) Inovação
  - c) Sustentabilidade
  - d) Acessibilidade
- A aplicação de sensores em lixeiras para otimizar rotas de coleta de lixo em um DTI é um exemplo direto de qual tecnologia?
  - a) Big Data
  - b) Inteligência Artificial (IA)
  - c) Internet das Coisas (IoT)
  - d) Realidade Aumentada (RA)
- Um destino que utiliza sistemas de recomendação baseados em IA para criar roteiros personalizados para turistas está aplicando qual conceito central da gestão de DTI?
  - a) Governança Colaborativa
  - b) Economia da Experiência
  - c) Acessibilidade Universal
  - d) Gestão de Resíduos Inteligente
- Qual dos seguintes não é considerado um pilar fundamental de um Destino Turístico Inteligente (DTI)?
  - a) Governança
  - b) Inovação
  - c) Marketing Tradicional
  - d) Acessibilidade
- Explique, com suas palavras, como a interconexão entre Big Data e Inteligência Artificial (IA) pode contribuir para a hiper-personalização da experiência turística em um DTI.

# Gabarito

## Questão 1

c) Sustentabilidade

## Questão 2

c) Internet das Coisas (IoT)

## Questão 3

b) Economia da Experiência

## Questão 4

c) Marketing Tradicional

## Questão 5 - Resposta Esperada:

O Big Data fornece a vasta quantidade de informações sobre o comportamento, preferências e histórico dos turistas. A IA, por sua vez, processa e analisa esses dados em tempo real, identificando padrões e fazendo previsões. Essa análise permite que a IA crie recomendações, roteiros e ofertas altamente personalizadas, antecipando as necessidades do turista e moldando uma experiência única e relevante para cada indivíduo, elevando a Economia da Experiência.

## Próximos Passos e Recursos

Continue sua jornada de aprendizado!

### Próxima Aula

**Aula 49 – Implementação da Estratégia: Da Teoria à Prática.** Prepare-se para transformar todo esse conhecimento em ações concretas!

## Recursos Adicionais



### Relatório OMT

"Smart Destinations: The Future of Tourism" - Para aprofundar nos conceitos e tendências globais



### Artigos ESG

**ESG no Turismo** - Para entender a integração da sustentabilidade e governança no setor



### Dados Abertos

**Plataformas de cidades inteligentes** - Para explorar exemplos práticos de como os dados são utilizados



**NOTA IMPORTANTE:** As informações regulatórias/legais/técnicas desta aula estão atualizadas até 2025. Consulte sempre fontes oficiais para verificar alterações.