

Aula 4 – Desafios e Oportunidades em Big Data

Bem-vindo(a) à Aula 4 do nosso Curso de Big Data e Analytics! Você já deve ter percebido que o Big Data não é apenas uma moda passageira, mas uma força transformadora que redefine indústrias e carreiras. Nesta jornada, vamos mergulhar nos aspectos mais intrigantes e cruciais desse universo: os obstáculos que precisamos superar e as portas que ele abre para inovações e crescimento.

Imagine que você está diante de uma montanha colossal de informações, um verdadeiro Everest de dados. Para escalá-la, precisamos de equipamentos específicos e um plano bem traçado, mas o esforço vale a pena pela vista panorâmica e pelas riquezas que podemos encontrar no topo. É exatamente isso que faremos hoje: entender os desafios técnicos e éticos dessa escalada e vislumbrar as vastas oportunidades de negócio e impacto social que o Big Data oferece. Ao final desta aula, você será capaz de identificar os principais desafios na gestão de grandes volumes de dados, reconhecer as oportunidades de negócio e as aplicações no setor público, e compreender as tendências que moldam o futuro do Big Data.

Nesta aula, vamos explorar desde os desafios práticos de armazenamento e processamento até as oportunidades de otimização e criação de novos produtos. Abordaremos como o Big Data está sendo aplicado em setores críticos como segurança e saúde, e analisaremos casos de sucesso de empresas que já dominam essa arte. Prepare-se para conectar o que você já sabe sobre Big Data com as tendências mais recentes, como a integração com Inteligência Artificial e a importância da governança de dados.

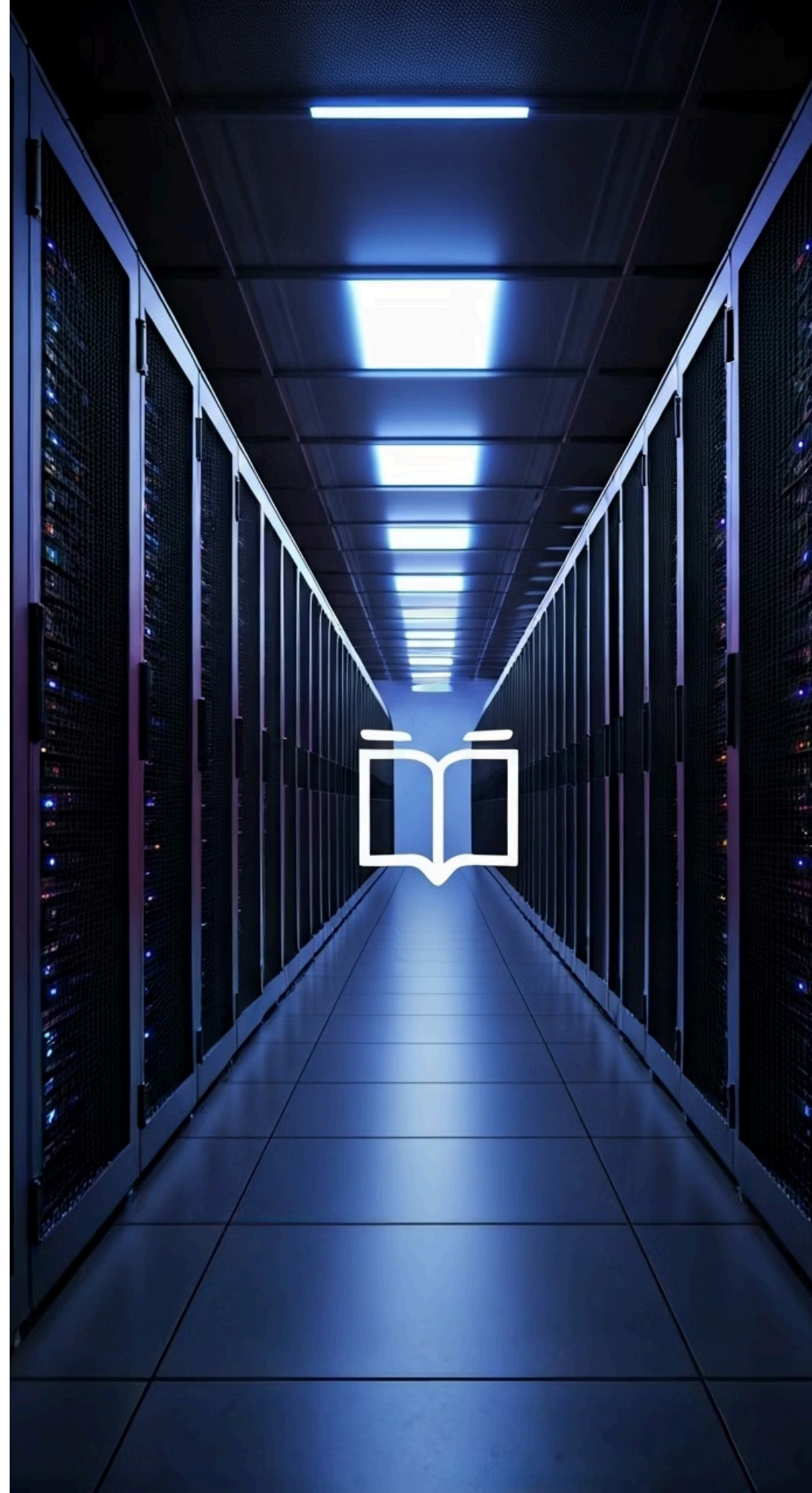
Capítulo 1

Os Gigantes Invisíveis: Entendendo os Desafios Técnicos do Big Data

Você já parou para pensar na quantidade de dados que geramos a cada segundo? Cada clique, cada compra online, cada mensagem enviada contribui para um volume de informações que cresce exponencialmente. Lidar com essa torrente de dados não é uma tarefa simples; é como tentar beber água de uma mangueira de incêndio: a quantidade é imensa e o fluxo é avassalador. É aqui que os desafios técnicos do Big Data começam a aparecer, transformando o que parece uma benção em um complexo quebra-cabeça.

Esses desafios não são apenas teóricos; eles são as barreiras práticas que empresas e organizações enfrentam diariamente para transformar dados brutos em inteligência acionável. Sem as ferramentas e estratégias certas, essa montanha de dados pode se tornar um fardo, consumindo recursos e gerando mais confusão do que clareza. Por isso, compreender esses obstáculos é o primeiro passo para desenvolver soluções eficazes e extrair valor real do Big Data.

Vamos desmistificar os três pilares dos desafios técnicos: o armazenamento, o processamento e a segurança. Cada um deles apresenta suas próprias complexidades, mas todos são interligados e cruciais para o sucesso de qualquer iniciativa de Big Data.

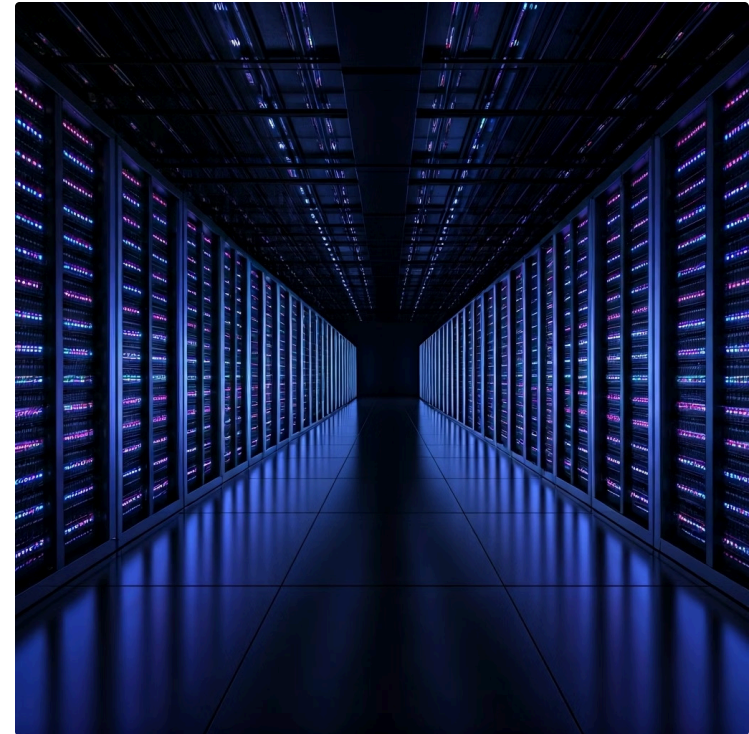


O Desafio do Armazenamento

Onde Guardar um Oceano de Dados?

Imagine que você é um colecionador de livros, mas em vez de centenas, você tem bilhões de volumes, e eles chegam a cada segundo. Onde você os guardaria? E como garantir que, quando precisar de um livro específico, você o encontre rapidamente? Este é o dilema do armazenamento em Big Data. Não se trata apenas de ter espaço físico, mas de ter um espaço **escalável**, **acessível** e **econômico** para guardar volumes massivos de dados estruturados, semiestruturados e não estruturados.

Tradicionalmente, os bancos de dados relacionais não foram projetados para essa escala e variedade. É por isso que surgiram novas abordagens, como os sistemas de arquivos distribuídos (como o HDFS do Hadoop) e os bancos de dados NoSQL, que permitem armazenar dados em múltiplos servidores, garantindo redundância e alta disponibilidade. O desafio é escolher a arquitetura certa que possa crescer com a demanda e ainda assim manter os custos sob controle.



- ❏ **Exemplo Prático:** Plataformas de streaming como a Netflix precisam armazenar terabytes de filmes e séries, além de dados de visualização de milhões de usuários. Isso exige uma infraestrutura de armazenamento massivamente distribuída, capaz de lidar com picos de acesso e garantir que o conteúdo esteja sempre disponível, não importa onde o usuário esteja.



O Desafio do Processamento

Transformando Ruído em Música

Armazenar os dados é apenas metade da batalha. O verdadeiro valor surge quando conseguimos processá-los, ou seja, analisá-los para encontrar padrões, tendências e insights. Pense em um chef de cozinha que tem uma despensa cheia de ingredientes exóticos e variados. Se ele não souber como combiná-los e cozinhá-los, os ingredientes, por mais valiosos que sejam, não se transformarão em um prato delicioso. O processamento de Big Data é essa "cozinha", onde os dados brutos são transformados em algo útil.

O problema é a **velocidade** e a **complexidade**. Processar terabytes ou petabytes de dados em tempo hábil, especialmente quando muitos desses dados chegam em tempo real, exige sistemas de processamento distribuído e algoritmos eficientes. Ferramentas como Apache Spark e Apache Flink são projetadas para dividir grandes tarefas em partes menores e executá-las em paralelo em centenas ou milhares de máquinas, reduzindo drasticamente o tempo de processamento.

"Imagine uma empresa de e-commerce como a Amazon. Ela precisa processar milhões de transações, buscas de produtos e interações de usuários a cada minuto para recomendar itens relevantes, otimizar preços e gerenciar seu estoque. Se o processamento for lento, as recomendações se tornam obsoletas, a experiência do cliente piora e as vendas caem."

O Desafio da Segurança

Protegendo o Tesouro Digital



Criptografia

Proteção de dados em repouso e em trânsito usando algoritmos avançados de criptografia



Controle de Acesso

Sistemas baseados em funções que garantem que apenas pessoas autorizadas acessem dados sensíveis



Auditoria

Monitoramento constante de atividades para detectar comportamentos suspeitos ou anômalos

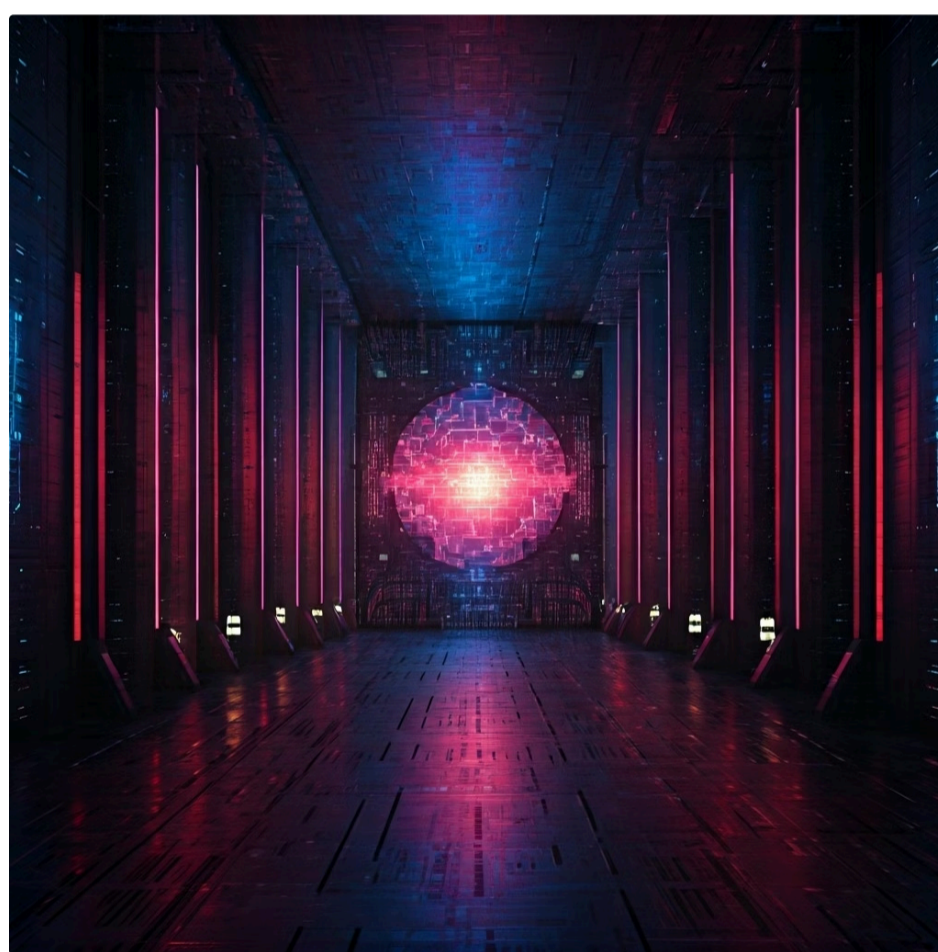


Conformidade

Adequação às regulamentações como LGPD e GDPR para proteção de dados pessoais

Com grandes volumes de dados vêm grandes responsabilidades, especialmente no que diz respeito à segurança e privacidade. Se os dados são o "novo petróleo", então eles também são um alvo valioso para cibercriminosos. Proteger informações sensíveis de vazamentos, acessos não autorizados e ataques maliciosos é um desafio constante e cada vez mais complexo. É como guardar um tesouro em um cofre: não basta ter um cofre, é preciso ter um sistema de segurança robusto, guardas treinados e protocolos de acesso rigorosos.

A segurança em Big Data vai além da proteção de perímetro. Envolve a criptografia de dados em repouso e em trânsito, o controle de acesso baseado em funções, a auditoria constante de atividades e a conformidade com regulamentações de privacidade, como a LGPD no Brasil ou a GDPR na Europa. Um vazamento de dados não só pode custar milhões em multas e indenizações, mas também destruir a reputação de uma empresa.



Resumo dos Desafios Técnicos

Conceito	Âmbito/Aplicação	Base/Origem	Exemplo
Armazenamento	Guardar grandes volumes de dados de forma escalável	HDFS, NoSQL (Cassandra, MongoDB)	Netflix armazenando filmes e dados de usuários em clusters distribuídos
Processamento	Analisar dados para extrair insights rapidamente	Apache Spark, Apache Flink	Amazon processando milhões de transações para recomendações em tempo real
Segurança	Proteger dados contra acessos e vazamentos	Criptografia, Controle de Acesso, LGPD/GDPR	Proteção de prontuários médicos em sistemas de saúde

O Horizonte de Oportunidades

Transformando Desafios em Vantagens Competitivas

Se os desafios do Big Data parecem grandiosos, as oportunidades que ele oferece são ainda maiores. Superar os obstáculos técnicos e éticos é o que permite às organizações não apenas sobreviver, mas prosperar em um mercado cada vez mais orientado por dados. Pense em um explorador que, após atravessar uma densa floresta, descobre um vale fértil e inexplorado, repleto de recursos. O Big Data é esse vale, e as empresas que conseguem desvendá-lo colhem frutos inimagináveis.

A capacidade de coletar, processar e analisar grandes volumes de dados de forma eficiente abre portas para inovações que antes eram impensáveis. Não se trata apenas de fazer o que já fazemos, mas de fazer de uma maneira completamente nova e muito mais inteligente. Desde a otimização de processos internos até a criação de produtos e serviços revolucionários, o Big Data é o motor por trás de uma nova era de inteligência empresarial.

Vamos explorar como o Big Data se traduz em vantagens competitivas tangíveis, focando na otimização de processos e na criação de novos produtos e serviços que transformam a experiência do cliente e a eficiência operacional.

Otimização de Processos

A Máquina que Aprende e Melhora

Uma das aplicações mais imediatas e impactantes do Big Data é a otimização de processos existentes. Imagine uma fábrica que produz milhares de itens por dia. Tradicionalmente, a identificação de gargalos ou falhas era um processo manual, demorado e muitas vezes reativo. Com o Big Data, sensores podem coletar dados em tempo real de cada máquina, cada etapa da produção, permitindo uma visão granular e preditiva. É como ter um "cérebro" que monitora tudo e sugere ajustes antes mesmo que um problema se manifeste.



Indústria

Monitoramento em tempo real de máquinas e processos produtivos



Varejo

Otimização de cadeia de suprimentos e previsão de demandas



Logística

Rotas de entrega otimizadas economizando tempo e combustível

Caso de Sucesso: Empresas como a UPS utilizam algoritmos de Big Data para analisar dados de tráfego, condições climáticas, entregas anteriores e até mesmo o layout das ruas para calcular as rotas mais eficientes. Isso não só economiza milhões em combustível e tempo, mas também reduz a pegada de carbono da empresa, mostrando como a otimização pode ter múltiplos benefícios.

Essa otimização não se limita à indústria. No varejo, por exemplo, a análise de dados de vendas, estoque e comportamento do cliente permite otimizar a cadeia de suprimentos, prever demandas e personalizar ofertas. Empresas de logística usam Big Data para otimizar rotas de entrega, economizando combustível e tempo. A essência é usar os dados para tornar as operações mais eficientes, reduzir custos e melhorar a qualidade.

Novos Produtos e Serviços

Inovação Impulsionada por Dados

Além de otimizar o que já existe, o Big Data é um catalisador para a criação de produtos e serviços inteiramente novos, que respondem a necessidades que nem sabíamos que tínhamos. Pense em como o Spotify sabe exatamente qual música recomendar para você, ou como a Netflix sugere o próximo filme perfeito. Isso não é magia; é Big Data em ação, analisando seus hábitos, preferências e até mesmo o que outras pessoas com gostos semelhantes estão consumindo.

Essas inovações são possíveis porque o Big Data permite uma compreensão profunda do cliente, do mercado e das tendências emergentes. As empresas podem identificar lacunas, prever demandas futuras e desenvolver soluções altamente personalizadas. É como ter um superpoder que permite ler a mente dos seus clientes e oferecer exatamente o que eles desejam, muitas vezes antes mesmo que eles saibam que desejam.



Casos de Uso Iniciais

Netflix

A gigante do streaming utiliza Big Data para analisar padrões de visualização, preferências de gênero, horários de acesso e até mesmo a duração de cada sessão. Com esses dados, ela não só recomenda filmes e séries com alta precisão, mas também decide quais produções originais devem ser feitas, quais atores contratar e quais roteiros têm maior potencial de sucesso. O Big Data está no coração de sua estratégia de conteúdo e personalização.

Amazon

Além da otimização de processos, a Amazon é mestre na criação de novos serviços baseados em dados. Suas recomendações de produtos são lendárias, mas o Big Data também impulsiona o desenvolvimento de produtos como a Alexa (que aprende com as interações dos usuários) e a otimização de seu marketplace, conectando compradores e vendedores de forma mais eficiente.

Spotify

A experiência musical personalizada do Spotify é um testemunho do poder do Big Data. Ao analisar milhões de dados sobre o que os usuários ouvem, pulam, salvam e compartilham, a plataforma cria playlists personalizadas (como o "Descobertas da Semana"), identifica tendências musicais e ajuda artistas a entenderem seu público.

Big Data no Setor Público

Transformando a Gestão e o Bem-Estar Social

O impacto do Big Data não se restringe ao setor privado. Governos e organizações públicas estão cada vez mais reconhecendo o potencial de usar grandes volumes de dados para melhorar a eficiência dos serviços, otimizar a gestão de recursos e, em última instância, elevar a qualidade de vida dos cidadãos. É como ter um mapa detalhado e em tempo real de uma cidade, permitindo que as autoridades tomem decisões mais informadas sobre trânsito, segurança ou saúde.

A aplicação do Big Data no setor público enfrenta desafios únicos, como a burocracia, a fragmentação de dados entre diferentes órgãos e a necessidade de garantir a privacidade dos cidadãos. No entanto, os benefícios potenciais são enormes, desde a prevenção de crimes até a otimização de políticas de saúde.

Segurança Pública



O Big Data pode ser usado para analisar padrões de criminalidade, identificar áreas de risco, prever a ocorrência de crimes e otimizar o patrulhamento policial. Câmeras de vigilância, dados de redes sociais e registros policiais podem ser combinados para criar um panorama mais completo e permitir uma resposta mais rápida e eficaz. Por exemplo, algumas cidades utilizam algoritmos para prever onde e quando um crime é mais provável de ocorrer, direcionando recursos de forma mais inteligente.

Saúde



Na área da saúde, o Big Data tem o potencial de revolucionar o diagnóstico, tratamento e prevenção de doenças. A análise de prontuários eletrônicos, dados genéticos, informações de dispositivos vestíveis (wearables) e pesquisas epidemiológicas pode levar a descobertas de novos tratamentos, personalização da medicina e identificação precoce de surtos de doenças. Imagine um sistema que alerta sobre uma possível epidemia antes mesmo que ela se espalhe amplamente.

Gestão Pública



Governos podem usar Big Data para otimizar a arrecadação de impostos, combater a fraude, melhorar a gestão de resíduos, planejar o transporte público e até mesmo personalizar serviços para os cidadãos. A análise de dados de consumo de energia, por exemplo, pode ajudar a identificar áreas com maior desperdício e planejar investimentos em infraestrutura de forma mais eficiente.

O Futuro Já Chegou

Tendências e Inovações em Big Data

O universo do Big Data está em constante evolução, e o que era vanguarda ontem pode ser o padrão hoje. Para quem busca se destacar, é fundamental estar atento às tendências que moldam o futuro dessa área. Pense em um navegador que, além de um mapa, tem um radar que mostra as correntes marítimas e os ventos futuros. É essa visão antecipada que nos permite traçar a melhor rota e aproveitar as oportunidades emergentes.

As inovações tecnológicas e as crescentes demandas por insights mais rápidos e éticos estão impulsionando o Big Data para novas fronteiras. A simples coleta e análise de dados já não são suficientes; agora, buscamos inteligência preditiva, processamento instantâneo e uma governança de dados impecável. Essas tendências não são apenas "extras"; elas são o cerne da próxima geração de soluções de Big Data.

Vamos mergulhar nas três tendências mais impactantes que estão redefinindo o cenário do Big Data: a integração com Inteligência Artificial e Machine Learning, o processamento em tempo real e Edge Computing, e a crescente importância da Governança, Ética e Privacidade de Dados.

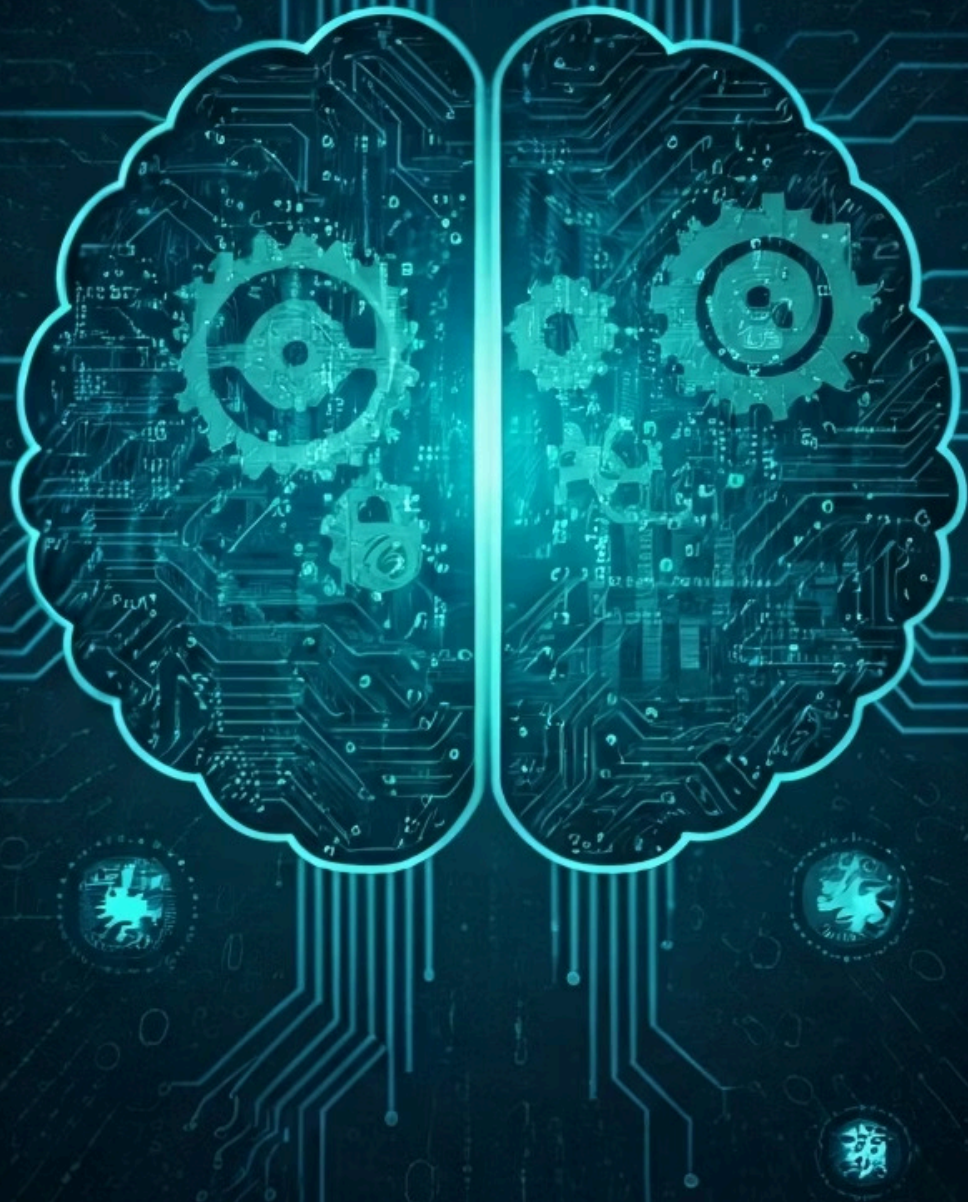
Integração com IA e Machine Learning

O Cérebro por Trás dos Dados

Se o Big Data é o "combustível", a Inteligência Artificial (IA) e o Machine Learning (ML) são o "motor" que extrai o máximo valor dele. Não basta ter uma montanha de dados; é preciso ter a capacidade de aprender com ela, identificar padrões complexos e fazer previsões. A integração de IA e ML com Big Data é o que permite ir além da análise descritiva (o que aconteceu) e diagnóstica (por que aconteceu), para a análise preditiva (o que vai acontecer) e prescritiva (o que devemos fazer).

Algoritmos de ML podem ser treinados com vastos conjuntos de dados para reconhecer anomalias, classificar informações, prever comportamentos de clientes ou identificar fraudes com uma precisão que seria impossível para humanos. É como ensinar um computador a ser um detetive incansável, que vasculha cada pista nos dados para encontrar a verdade oculta. Essa sinergia é fundamental para transformar dados brutos em inteligência acionável e automatizada.

Exemplo Prático: Bancos e empresas de cartão de crédito utilizam modelos de Machine Learning treinados com bilhões de transações para identificar padrões suspeitos em tempo real. Se uma transação foge do padrão de consumo de um cliente, o sistema pode bloqueá-la ou solicitar uma verificação adicional, protegendo o cliente e a instituição.



Processamento em Tempo Real e Edge Computing

A Velocidade da Decisão

No mundo atual, a velocidade é tudo. Esperar horas ou dias para processar dados pode significar perder uma oportunidade de negócio ou não conseguir evitar um problema. É por isso que o processamento em tempo real (streaming analytics) e o Edge Computing se tornaram tendências cruciais. Imagine que você está assistindo a um jogo de futebol e quer saber a estatística de um jogador *agora*, não depois que o jogo terminar. O processamento em tempo real entrega essa informação instantaneamente.

Processamento em Tempo Real

Lida com fluxos contínuos de dados, analisando-os no momento em que são gerados. Isso é vital para aplicações como monitoramento de redes, detecção de fraudes, personalização de ofertas em e-commerce e sistemas de alerta de segurança. Ferramentas como Apache Kafka e Apache Flink são projetadas para essa finalidade, permitindo que as decisões sejam tomadas em milissegundos.



Edge Computing

Leva o processamento de dados para a "borda" da rede, ou seja, mais perto de onde os dados são gerados (em dispositivos IoT, sensores, câmeras). Em vez de enviar todos os dados para um data center central para processamento, parte da análise é feita localmente. Isso reduz a latência, economiza largura de banda e é crucial para aplicações que exigem respostas ultrarrápidas, como veículos autônomos ou cirurgias robóticas. É como ter pequenos "cérebros" distribuídos que tomam decisões rápidas sem precisar consultar o "cérebro central" a todo momento.

Exemplo Prático: Sensores em máquinas de fábrica coletam dados de vibração, temperatura e ruído. Em vez de enviar todos esses dados para a nuvem, um dispositivo Edge processa parte deles localmente, identificando anomalias e alertando sobre uma possível falha antes que ela ocorra, evitando paradas inesperadas na produção.

Conceito	Âmbito/Aplicação	Base/Origem	Exemplo
Processamento em Tempo Real	Análise de dados conforme são gerados	Apache Kafka, Apache Flink	Detecção de fraudes em transações financeiras instantaneamente
Edge Computing	Processamento de dados na "borda" da rede	Dispositivos IoT, gateways inteligentes	Manutenção preditiva em fábricas, veículos autônomos

Governança, Ética e Privacidade de Dados

A Responsabilidade no Mundo Digital

Com o aumento exponencial do volume e da sensibilidade dos dados, a **governança, ética e privacidade de dados** deixaram de ser meras formalidades para se tornarem pilares fundamentais de qualquer estratégia de Big Data. Não basta coletar e analisar; é preciso fazê-lo de forma responsável, transparente e em conformidade com as leis. Pense em um grande banco que lida com o dinheiro de milhões de pessoas. Ele não pode simplesmente guardá-lo de qualquer jeito; precisa de regras claras, auditorias constantes e uma ética impecável para manter a confiança de seus clientes.



Governança de Dados

Refere-se ao conjunto de políticas, processos e tecnologias que garantem a qualidade, segurança, usabilidade e integridade dos dados em uma organização. Ela define quem pode acessar quais dados, como eles devem ser armazenados e por quanto tempo, e como garantir sua precisão. Sem uma boa governança, os dados podem se tornar inconsistentes, não confiáveis e até mesmo perigosos.



Ética de Dados

Questiona o "deveríamos" fazer, mesmo que o "possamos" fazer. Ela aborda as implicações morais do uso de dados, como evitar vieses em algoritmos, garantir a equidade e não usar dados para manipulação ou discriminação. Por exemplo, um algoritmo de recrutamento que aprende com dados históricos pode inadvertidamente perpetuar vieses de gênero ou raça se não for cuidadosamente projetado e monitorado.



Privacidade de Dados

Foca na proteção das informações pessoais dos indivíduos. Leis como a LGPD (Lei Geral de Proteção de Dados) no Brasil e a GDPR (General Data Protection Regulation) na Europa estabelecem regras rigorosas sobre como os dados pessoais devem ser coletados, armazenados, processados e compartilhados. O não cumprimento dessas leis pode resultar em multas pesadas e danos irreparáveis à reputação.

Conectando com o que vimos sobre segurança, a governança e a ética são as diretrizes que garantem que as medidas de segurança sejam aplicadas de forma justa e legal. Elas são a bússola moral e legal que guia o uso do Big Data, garantindo que a inovação não venha à custa dos direitos e da confiança dos indivíduos.

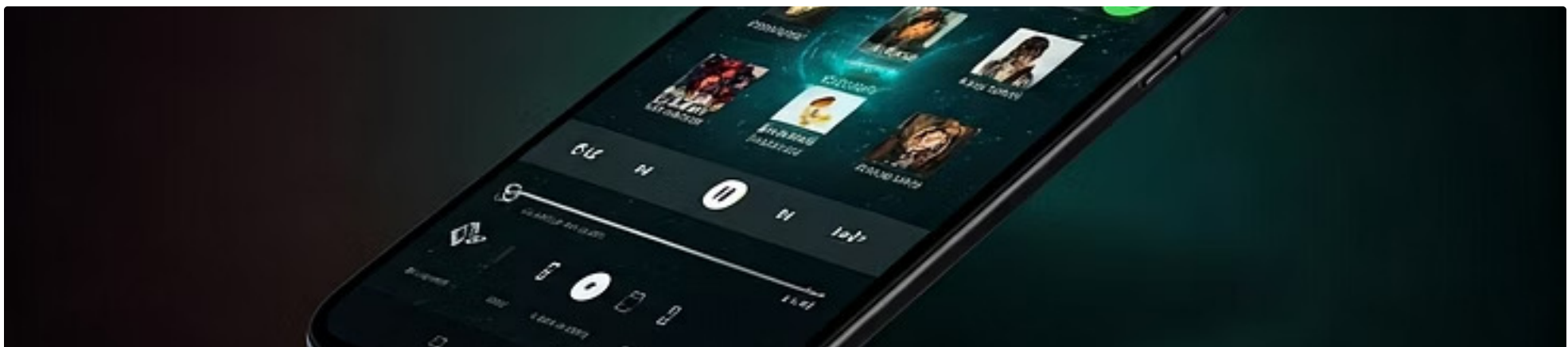
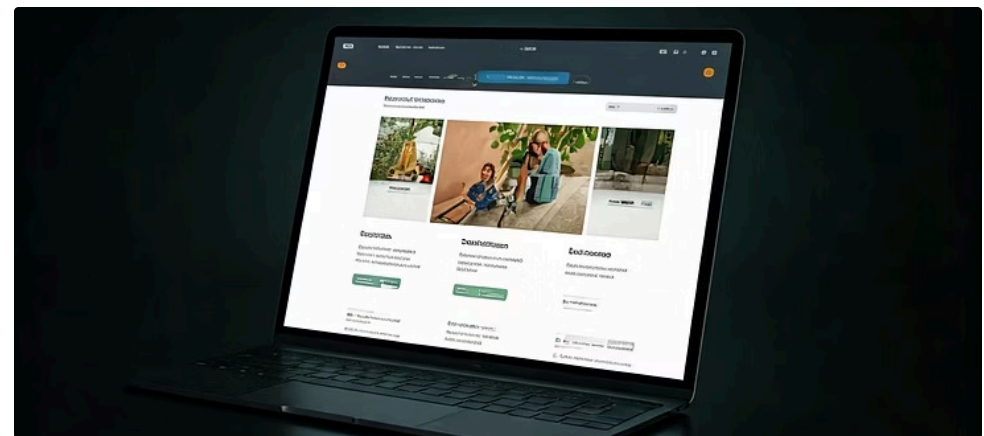
Capítulo 4

Casos de Uso e Impacto Social

O Big Data em Ação

Vimos os desafios e as oportunidades, e exploramos as tendências que moldam o futuro. Agora, é hora de solidificar esse conhecimento com exemplos concretos de como o Big Data está sendo aplicado no mundo real, gerando valor e impacto significativo. Não há nada como ver a teoria em prática para realmente compreender seu poder. Pense em um arquiteto que, após estudar plantas e materiais, finalmente vê sua criação se erguer, transformando um projeto abstrato em uma estrutura tangível e funcional.

Os casos de uso do Big Data são tão diversos quanto as indústrias que o adotam. Desde gigantes da tecnologia que personalizam sua experiência de entretenimento até governos que aprimoram a segurança e a saúde pública, o Big Data está em toda parte, muitas vezes de forma invisível, mas sempre impactante.



O Impacto do Big Data na Sociedade

Além dos Negócios

O Big Data não é apenas uma ferramenta para empresas ou governos; ele tem um impacto profundo e multifacetado na sociedade como um todo. Desde a forma como interagimos uns com os outros até a maneira como a ciência avança, os dados gigantes estão redefinindo nosso mundo. É como a invenção da imprensa, que democratizou o conhecimento; o Big Data está democratizando a capacidade de entender e moldar a realidade.

A leitura complementar que sugerimos – artigos sobre o impacto do Big Data na sociedade – visa justamente aprofundar essa reflexão. É crucial que, como futuros especialistas em Big Data, vocês não apenas dominem as ferramentas e técnicas, mas também compreendam as implicações sociais, éticas e culturais de seu trabalho.



Transformando a Pesquisa e a Ciência

Na pesquisa científica, o Big Data está acelerando descobertas em áreas como medicina, astronomia, climatologia e física de partículas. A capacidade de analisar vastos conjuntos de dados genômicos pode levar a curas para doenças raras; a análise de dados de telescópios permite a descoberta de novos planetas e galáxias; e modelos climáticos complexos, alimentados por Big Data, ajudam a prever e mitigar os efeitos das mudanças climáticas.

Desafios Sociais e Éticos

No entanto, o Big Data também levanta questões importantes. A privacidade individual, a segurança dos dados, o potencial de discriminação algorítmica e a disseminação de desinformação são preocupações legítimas. A capacidade de perfilar indivíduos com base em seus dados pode ser usada para manipulação política ou comercial. É por isso que a discussão sobre governança, ética e privacidade de dados, que abordamos anteriormente, é tão vital. Precisamos de um equilíbrio entre inovação e responsabilidade.

O Cidadão Conectado e a Democracia de Dados

O Big Data também empodera os cidadãos. Com acesso a mais dados e ferramentas de análise, as pessoas podem fiscalizar governos, entender melhor questões sociais e participar de debates informados. A transparência de dados pode levar a uma maior responsabilização e a uma democracia mais robusta.

Em suma, o Big Data é uma força poderosa com o potencial de fazer o bem e o mal. A forma como o utilizamos, as salvaguardas que implementamos e a consciência ética que cultivamos determinarão seu legado.

Consolidação do Conhecimento

Nesta aula, desvendamos o universo do Big Data, compreendendo que, embora os desafios de armazenamento, processamento e segurança sejam significativos, as oportunidades de otimização de processos, criação de novos produtos e serviços, e o impacto positivo no setor público são imensos. Exploramos como a integração com IA/ML, o processamento em tempo real e a governança de dados são cruciais para o futuro. Você agora tem uma visão mais clara de como o Big Data não é apenas uma tecnologia, mas uma filosofia que impulsiona a inovação e exige responsabilidade.

Em Prática

- **Identifique gargalos:** Pense em um processo na sua área de atuação que poderia ser otimizado com Big Data.
- **Analise um caso:** Escolha uma empresa (além das citadas) e reflita como ela usa Big Data para criar valor.
- **Questione a ética:** Ao se deparar com um novo uso de dados, pergunte-se sobre as implicações éticas e de privacidade.
- **Mantenha-se atualizado:** Acompanhe as notícias sobre IA, ML e Edge Computing para entender as novas aplicações.

Autoavaliação

- Qual dos seguintes não é considerado um desafio técnico principal na gestão de Big Data?
 - a) Armazenamento escalável
 - b) Processamento em tempo real
 - c) Segurança e privacidade dos dados
 - d) Criação de novos produtos e serviços
- A integração de Inteligência Artificial e Machine Learning com Big Data é fundamental para:
 - a) Apenas reduzir os custos de armazenamento de dados.
 - b) Aumentar a complexidade dos sistemas de segurança.
 - c) Extrair insights preditivos e prescritivos, indo além da análise tradicional.
 - d) Diminuir a velocidade do processamento de dados.
- O conceito de Edge Computing se refere a:
 - a) O processamento de dados exclusivamente em nuvens públicas.
 - b) A análise de dados em tempo real em um data center centralizado.
 - c) O processamento de dados mais próximo de sua fonte de geração, reduzindo a latência.
 - d) A governança de dados em sistemas legados.
- A LGPD e a GDPR são exemplos de regulamentações que abordam principalmente qual aspecto do Big Data?
 - a) Otimização de processos de negócio.
 - b) Oportunidades de criação de novos produtos.
 - c) Governança, ética e privacidade de dados.
 - d) Desafios de armazenamento e processamento.
- Explique, com suas palavras, como a Netflix utiliza o Big Data para personalizar a experiência do usuário e influenciar suas decisões de produção de conteúdo.

Gabarito

1. d) | 2. c) | 3. c) | 4. c)

Resposta Sugerida para a Questão 5: A Netflix coleta dados extensivos sobre o comportamento de visualização dos usuários (o que assistem, quando, por quanto tempo, etc.). Com base nesses dados, ela personaliza as recomendações de conteúdo para cada usuário, aumentando o engajamento. Além disso, a análise desses padrões de consumo e preferências ajuda a Netflix a tomar decisões estratégicas sobre quais produções originais investir, quais atores contratar e quais gêneros têm maior potencial de sucesso, minimizando riscos e maximizando o retorno sobre o investimento em conteúdo.

Próxima Aula

Na **Aula 5 – Arquiteturas de Big Data: On-Premise vs. Cloud**, exploraremos as diferentes infraestruturas que suportam os sistemas de Big Data, comparando as vantagens e desvantagens de manter seus dados e processamento localmente (On-Premise) ou na nuvem (Cloud). Prepare-se para entender as escolhas arquitetônicas que moldam a escalabilidade e a eficiência.

Recursos Adicionais

- **Artigos sobre o impacto do Big Data na sociedade:** Para aprofundar a reflexão sobre as implicações sociais e éticas.
- **Relatórios de tendências da Gartner ou Forrester sobre Big Data e IA:** Para se manter atualizado(a) com as inovações do mercado.
- **Documentários sobre privacidade de dados:** Para entender a perspectiva do consumidor e os desafios regulatórios.

NOTA IMPORTANTE: As informações regulatórias/legais/técnicas desta aula estão atualizadas até 2025. Consulte sempre fontes oficiais para verificar alterações.