

Aula 36 – Visão Computacional na Medicina: Diagnóstico por Imagem

Imagine um futuro onde a precisão de um diagnóstico não depende apenas da experiência humana, mas é amplificada por uma inteligência artificial capaz de ver padrões invisíveis a olho nu. Esse futuro já é o nosso presente, e a visão computacional está no coração dessa revolução na medicina. Ela não é apenas uma ferramenta tecnológica; é uma parceira silenciosa que está redefinindo como doenças são detectadas, tratadas e até prevenidas.

Nesta aula, embarcaremos em uma jornada para desvendar como a visão computacional está transformando o diagnóstico por imagem. Você descobrirá as aplicações práticas em exames como raios-X, tomografias e ressonâncias magnéticas, e entenderá como algoritmos avançados são capazes de segmentar tumores e identificar anomalias com uma acurácia impressionante. Além disso, exploraremos os desafios inerentes à área da saúde, desde a complexidade dos dados até as rigorosas regulamentações.

Ao final desta aula, você será capaz de compreender os fundamentos da visão computacional aplicada à medicina, identificar as principais técnicas e modelos de Deep Learning utilizados no diagnóstico por imagem, e analisar os desafios e as tendências que moldam o futuro dessa área. Prepare-se para conectar seus conhecimentos prévios em visão computacional com um dos campos mais impactantes e promissores da tecnologia.

O Olhar Digital: Fundamentos do Diagnóstico por Imagem



O Desafio Histórico

Por muito tempo, a visão interna do corpo dependeu de métodos invasivos ou da interpretação de sinais externos.



A Revolução das Imagens

Tecnologias de imagem permitiram aos médicos espiar o interior sem cirurgia, transformando a prática médica.



O Limite Humano

Mesmo com avanços, a interpretação recai sobre o olhar humano, suscetível à fadiga e subjetividade.

Desde os primórdios da medicina, a capacidade de "ver" o que acontece dentro do corpo humano tem sido um dos maiores desafios e, ao mesmo tempo, a chave para diagnósticos precisos. Por muito tempo, essa visão dependeu de métodos invasivos ou da interpretação de sinais e sintomas externos. Contudo, a invenção de tecnologias de imagem revolucionou essa prática, permitindo aos médicos espiar o interior sem a necessidade de cirurgia.

No entanto, mesmo com o avanço das tecnologias de imagem, a interpretação dessas vastas quantidades de dados visuais ainda recai sobre o olhar humano, que, por mais treinado que seja, pode ser suscetível à fadiga ou à subjetividade. É aqui que a visão computacional entra em cena, oferecendo uma nova lente para analisar essas imagens, buscando padrões e anomalias que podem passar despercebidos ou que exigem um tempo de análise inviável para o ritmo acelerado da prática clínica.

Pense na visão computacional como um "segundo par de olhos", incansável e treinado em milhões de imagens, capaz de auxiliar o especialista humano. Ela não substitui a expertise do médico, mas a complementa, agilizando o processo e aumentando a precisão.

Essa colaboração entre a inteligência humana e a artificial é o que está pavimentando o caminho para uma medicina mais eficiente e personalizada, onde cada pixel de uma imagem pode conter uma pista vital para a saúde do paciente.

Raios-X, Tomografias e Ressonâncias: Onde a Visão Computacional Entra

Cada modalidade de imagem médica oferece uma perspectiva única do corpo, como diferentes tipos de mapas que revelam distintas camadas de um terreno. Os **Raios-X**, por exemplo, são como um mapa topográfico simples, excelentes para visualizar estruturas densas como ossos e detectar grandes massas ou consolidações pulmonares. A visão computacional pode ser treinada para identificar fraturas sutis, pneumonia ou até mesmo a presença de corpos estranhos em segundos, superando a velocidade de um olho humano.

1	2	3
Raios-X Estruturas densas como ossos, fraturas sutis, pneumonia e corpos estranhos.	Tomografia (TC) Cortes 3D detalhados, segmentação de órgãos, nódulos pulmonares e hemorragias cerebrais.	Ressonância (RM) Detalhes de tecidos moles, lesões cerebrais, esclerose múltipla e tumores iniciais.

Já as **Tomografias Computadorizadas (TC)** são como um mapa em 3D, permitindo cortes transversais detalhados que revelam órgãos internos, vasos sanguíneos e tecidos moles com maior clareza. Aqui, a visão computacional se destaca na segmentação de órgãos, na detecção de nódulos pulmonares minúsculos ou na identificação de hemorragias cerebrais. Ela pode, por exemplo, delinear automaticamente o fígado ou os rins, auxiliando no planejamento cirúrgico ou na avaliação de doenças.

As **Ressonâncias Magnéticas (RM)**, por sua vez, são como um mapa de texturas e composições, oferecendo detalhes excepcionais de tecidos moles, como o cérebro, a medula espinhal e as articulações, sem o uso de radiação ionizante. A visão computacional é empregada para detectar lesões cerebrais, esclerose múltipla, tumores em estágios iniciais ou problemas nas articulações, analisando as variações de sinal que indicam patologias. A capacidade de processar e interpretar essas nuances é onde a IA brilha, transformando dados brutos em informações clínicas acionáveis.

Segmentação de Tumores: Delimitando o Inimigo Invisível

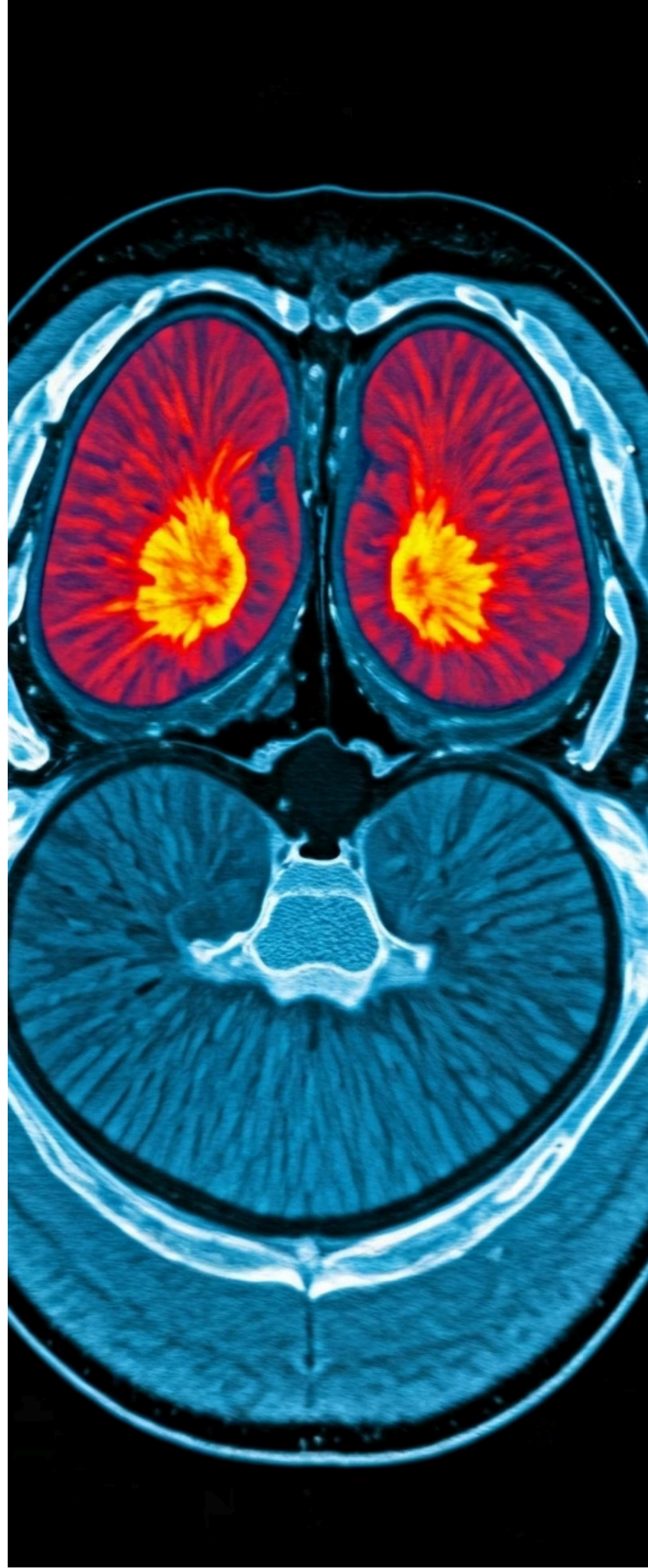
A detecção e, mais crucialmente, a segmentação precisa de tumores são etapas fundamentais no tratamento do câncer. Tradicionalmente, essa tarefa é realizada manualmente por radiologistas e oncologistas, que desenham contornos em torno das lesões em imagens médicas. Esse processo, além de ser extremamente demorado e exigir alta concentração, pode variar significativamente entre diferentes especialistas, impactando a precisão do diagnóstico e do planejamento terapêutico.

Imagine que você é um artista plástico e precisa esculpir uma forma exata de uma rocha irregular, mas invisível, dentro de um bloco maior de mármore. A segmentação de tumores pela visão computacional é similar: ela busca identificar e delimitar com precisão as fronteiras de uma massa tumoral em meio a tecidos saudáveis.

Essa capacidade é vital para determinar o estágio da doença, planejar cirurgias com margens de segurança adequadas e monitorar a resposta do tumor a tratamentos como quimioterapia ou radioterapia.

A Solução com Deep Learning

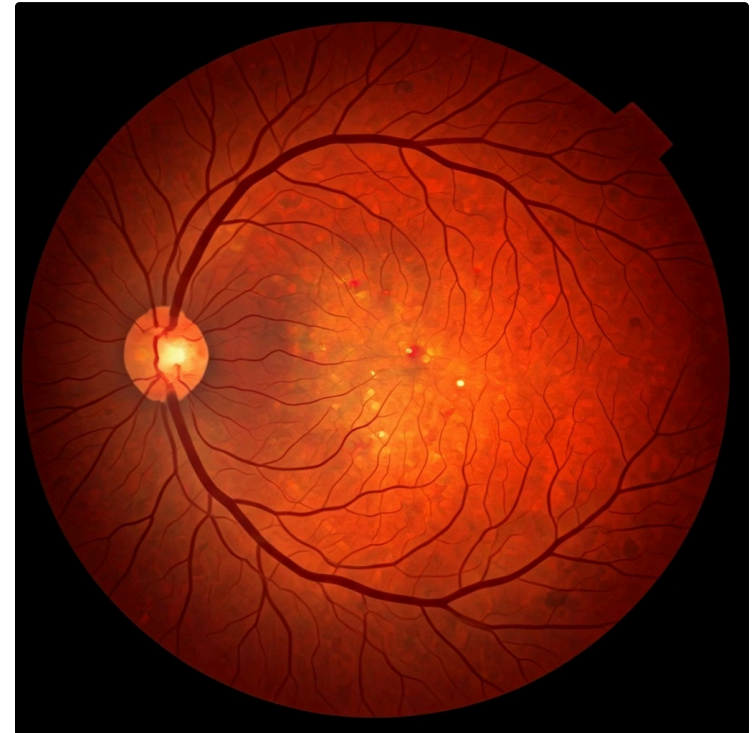
A visão computacional, especialmente através de modelos de Deep Learning, oferece uma solução robusta para esse desafio. Algoritmos de segmentação, como as Redes Neurais Convolucionais (CNNs) do tipo **U-Net**, são treinados com milhares de imagens médicas anotadas, aprendendo a distinguir pixels que pertencem ao tumor daqueles que não pertencem. Isso resulta em uma delimitação mais consistente e rápida, liberando os profissionais de saúde para se concentrarem em decisões clínicas complexas, enquanto a IA cuida da tarefa de "desenhar" o inimigo invisível com uma precisão sem precedentes.



Detecção de Anomalias: Onde o Padrão se Quebra

Além da segmentação de estruturas específicas como tumores, a visão computacional também se destaca na detecção de anomalias – qualquer desvio do que é considerado "normal" em uma imagem médica. Muitas vezes, essas anomalias são sutis, difíceis de identificar em estágios iniciais ou ocorrem em locais inesperados, tornando-as um desafio para o olho humano, mesmo o mais experiente. A capacidade de identificar esses "pontos fora da curva" é crucial para o diagnóstico precoce de diversas condições.

Pense em um detetive que busca uma única peça de evidência fora do lugar em uma cena de crime meticulosamente organizada. A detecção de anomalias na medicina funciona de forma semelhante: os algoritmos são treinados para reconhecer o que é "padrão" em um vasto conjunto de imagens de pacientes saudáveis. Qualquer desvio significativo desse padrão é então sinalizado como uma potencial anomalia, que pode indicar desde uma pequena lesão até o início de uma doença degenerativa.



01

Treinamento com Padrões Normais

Algoritmos aprendem o que é "normal" em milhares de imagens saudáveis.

02

Identificação de Desvios

Qualquer variação significativa é sinalizada como potencial anomalia.

03

Alerta Precoce

Detecção permite intervenções rápidas antes da progressão da doença.

Um exemplo prático é a detecção de microaneurismas na retina, um sinal precoce de retinopatia diabética. Essas pequenas dilatações nos vasos sanguíneos são minúsculas e podem ser facilmente perdidas em um exame de fundo de olho manual. A visão computacional, no entanto, pode escanear a imagem inteira com uma atenção microscópica, identificando esses pontos com alta sensibilidade e especificidade. Essa capacidade de encontrar o "agulha no palheiro" permite intervenções mais rápidas e eficazes, prevenindo a progressão da doença e a perda de visão.

A Força dos Modelos de Deep Learning: CNNs no Coração da Visão Médica

A verdadeira revolução na visão computacional médica veio com o advento do Deep Learning, e em particular, das Redes Neurais Convolucionais (CNNs). Antes das CNNs, os sistemas de visão computacional dependiam de engenheiros para "ensinar" explicitamente o computador a identificar características, como bordas ou texturas. Esse processo era trabalhoso e muitas vezes ineficaz para a complexidade e variabilidade das imagens médicas, onde uma lesão pode ter aparências muito diversas.

📄 **Como uma criança aprende:** Primeiro identifica linhas e curvas; depois combina essas linhas para formar olhos e orelhas; finalmente, junta essas partes para reconhecer a forma completa. As CNNs operam de maneira análoga, com camadas de neurônios que detectam características cada vez mais complexas.

As CNNs mudaram esse paradigma. Elas são capazes de aprender hierarquicamente as características mais relevantes diretamente dos dados brutos, sem a necessidade de intervenção humana na extração de *features*. Imagine uma criança aprendendo a reconhecer um gato: primeiro, ela identifica linhas e curvas; depois, combina essas linhas para formar olhos e orelhas; finalmente, junta essas partes para reconhecer a forma completa do gato. As CNNs operam de maneira análoga, com camadas de neurônios que detectam características cada vez mais complexas.

ResNet

Resolve o problema do "desaparecimento do gradiente" em redes profundas, permitindo que informações fluam através de "atalhos" residuais.

EfficientNet

Foca na escalabilidade eficiente, balanceando profundidade, largura e resolução para melhor desempenho com menos recursos.

No campo médico, arquiteturas como **ResNet** e **EfficientNet** tornaram-se o padrão da indústria devido à sua capacidade de lidar com a profundidade das redes e otimizar o desempenho. A ResNet (Residual Network) resolve o problema do "desaparecimento do gradiente" em redes muito profundas, permitindo que as informações fluam mais facilmente através de "atalhos" residuais. Já a EfficientNet foca na escalabilidade eficiente, balanceando a profundidade, largura e resolução da rede para obter o melhor desempenho com menos recursos computacionais. Essas arquiteturas são a espinha dorsal de muitos sistemas de diagnóstico por imagem atuais, permitindo que a IA veja e interprete imagens médicas com uma profundidade e precisão antes inatingíveis.

Além das CNNs: Vision Transformers (ViT) e a Nova Fronteira

A Limitação das CNNs

Embora as CNNs tenham sido o pilar da visão computacional por anos, elas possuem uma limitação inerente: sua natureza local. As convoluções processam informações em janelas pequenas e adjacentes, o que significa que para entender o contexto global de uma imagem, a informação precisa ser propagada por muitas camadas. Em imagens médicas complexas, onde uma anomalia pode ser sutil e sua importância depender de sua relação com áreas distantes, essa limitação pode ser um obstáculo.

A Revolução dos Transformers

É aqui que os **Vision Transformers (ViT)** entram em cena, representando a nova fronteira da área. Originalmente desenvolvidos para processamento de linguagem natural (NLP), os Transformers são excelentes em capturar relações de longo alcance entre diferentes partes de uma sequência. A ideia por trás do ViT é tratar uma imagem como uma sequência de pequenos "patches" (pedaços), como se cada patch fosse uma palavra em uma frase.

Imagine que, em vez de ler um livro frase por frase para entender a história (como uma CNN), você pudesse ler todas as frases de uma vez, compreendendo instantaneamente as conexões entre personagens, eventos e cenários, mesmo que estejam em páginas diferentes.

Os ViTs fazem algo parecido: eles usam um mecanismo de "autoatenção" que permite que cada patch da imagem "olhe" para todos os outros patches, ponderando sua importância e capturando dependências globais. Isso é particularmente poderoso em imagens médicas, onde o contexto de uma lesão em relação a todo o órgão ou corpo pode ser crucial para um diagnóstico preciso, oferecendo uma compreensão mais holística e contextualizada da imagem.

Conceito	Âmbito/Aplicação	Base/Origem	Vantagem Principal
CNNs	Visão Local, Detecção de Features Hierárquicas	Convoluções, Redes Neurais	Eficiência em extração de padrões locais
ViT	Visão Global, Relações de Longo Alcance	Arquitetura Transformer, NLP	Captura de contexto global e dependências distantes

IA Generativa na Medicina: Criando e Aprimorando Imagens



Desafio de Dados

Escassez de grandes conjuntos de dados anotados devido a custos e privacidade.



IA Generativa

Cria imagens médicas sintéticas realistas para treinar outros modelos de IA.



Resultado

Mais dados de treinamento, melhor qualidade de imagem e novas possibilidades.

A inteligência artificial na medicina não se limita apenas a analisar imagens existentes; ela também está revolucionando a forma como as imagens são criadas e aprimoradas. A **IA Generativa**, com modelos como as Redes Adversariais Generativas (GANs) e os Modelos de Difusão, está abrindo novas possibilidades, especialmente para superar desafios como a escassez de dados e a necessidade de privacidade em ambientes clínicos.

GANs (Redes Adversariais Generativas)

Imagine um falsificador de arte (o gerador) que tenta criar uma pintura tão convincente que um detetive de arte (o discriminador) não consegue distingui-la de uma obra original. As **GANs** funcionam assim: o gerador cria imagens e o discriminador tenta identificar se são reais ou falsas, até que o gerador se torne tão bom que as imagens sintéticas são indistinguíveis das reais.

Modelos de Difusão

Os **Modelos de Difusão** representam uma abordagem mais recente e poderosa. Eles funcionam adicionando ruído gradualmente a uma imagem real até que ela se torne puro "estático", e então aprendem a reverter esse processo, reconstruindo a imagem original passo a passo. Isso permite a criação de imagens de altíssima qualidade e com grande controle sobre suas características.

Essas tecnologias não só ajudam a gerar dados para treinamento, mas também podem ser usadas para aprimorar a qualidade de imagens de baixa resolução, remover artefatos ou até mesmo simular diferentes condições patológicas, auxiliando no ensino e na pesquisa médica.



Aplicações em Tempo Real: A **Velocidade** **Salva Vidas**

No ambiente clínico, cada segundo conta. Em situações de emergência, como um acidente vascular cerebral (AVC) ou durante uma cirurgia, a capacidade de obter informações diagnósticas em tempo real pode ser a diferença entre a vida e a morte, ou entre um resultado favorável e sequelas permanentes. A visão computacional, que antes era predominantemente utilizada para análise offline, está agora sendo otimizada para fornecer insights instantâneos.

Imagine um cirurgião operando um tumor cerebral. A capacidade de ter um sistema de IA analisando a imagem em tempo real, destacando as margens do tumor e diferenciando-o de tecido saudável, pode guiar a mão do cirurgião com uma precisão sem precedentes, minimizando danos a áreas críticas. Para que isso seja possível, os algoritmos precisam ser extremamente eficientes, processando grandes volumes de dados de imagem em milissegundos.

Desafios de Dados na Saúde: Ouro e Areia

Apesar do imenso potencial da visão computacional na medicina, a jornada não é isenta de obstáculos, e muitos deles residem na natureza dos dados de saúde. Para que os modelos de IA aprendam e performem bem, eles precisam de grandes quantidades de dados de alta qualidade. No entanto, no contexto médico, obter esses dados é como garimpar ouro em meio a um deserto de areia: é escasso, caro e cheio de impurezas.

Escassez de Dados Rotulados

Imagens médicas precisam ser anotadas por especialistas, um processo demorado, caro e que exige expertise.

Heterogeneidade dos Dados

Imagens vêm de diferentes equipamentos, com diferentes resoluções, contrastes e protocolos.

Privacidade e Regulamentação

LGPD e GDPR limitam o compartilhamento e uso de dados, dificultando grandes bancos centralizados.

Imagine tentar ensinar um aluno a reconhecer todas as espécies de pássaros do mundo, mas você só tem acesso a fotos de dez espécies, e algumas dessas fotos estão borradas ou mal iluminadas. É um desafio similar para a IA na medicina.

Soluções Emergentes

- **Aumento de Dados:** Gerar variações de imagens existentes para expandir o conjunto de treinamento.
- **Transfer Learning:** Usar modelos pré-treinados em dados gerais e adaptá-los para dados médicos específicos.
- **Federated Learning:** Treinar modelos em dados descentralizados sem que os dados saiam de seus locais originais, preservando a privacidade.

Superar esses desafios de dados é fundamental para que a visão computacional atinja seu pleno potencial na saúde.

Regulamentação e Ética na Área da Saúde: A Balança da Inovação

A introdução de sistemas de inteligência artificial em um campo tão crítico quanto a medicina não é apenas uma questão técnica; ela levanta profundas questões éticas e regulatórias. Como garantir que um algoritmo de IA seja seguro, eficaz e justo para todos os pacientes? Quem é responsável se um diagnóstico assistido por IA estiver incorreto? Essas perguntas complexas exigem um arcabouço regulatório robusto e uma reflexão ética contínua.

Pense na construção de uma ponte: ela precisa ser tecnicamente sólida para suportar o peso e o tráfego (eficácia e segurança), mas também precisa seguir códigos de construção rigorosos (regulamentação) e ser acessível e segura para todos os usuários (ética). Da mesma forma, os sistemas de IA médica devem ser submetidos a testes rigorosos e aprovações por órgãos reguladores como a FDA (Food and Drug Administration) nos EUA ou a ANVISA no Brasil, garantindo que sejam tão seguros e confiáveis quanto qualquer outro dispositivo médico.

Além da segurança, a **ética** desempenha um papel central. Questões como o **viés algorítmico** (onde a IA pode performar pior em certos grupos demográficos se não for treinada com dados diversos), a **transparência** (a capacidade de entender como a IA chegou a uma conclusão, conhecida como IA Explicável - XAI) e a **responsabilidade** (quem é o responsável legal por um erro da IA) são debatidas intensamente. A regulamentação busca equilibrar a inovação com a proteção do paciente, garantindo que a tecnologia seja usada de forma responsável e para o bem maior da sociedade.



Viés Algorítmico

IA pode performar pior em certos grupos se não for treinada com dados diversos.



Transparência (XAI)

Capacidade de entender como a IA chegou a uma conclusão.



Responsabilidade

Quem é o responsável legal por um erro da IA?

O Papel do Especialista Humano: Colaboração, Não Substituição

Uma das maiores preocupações que surgem com o avanço da inteligência artificial na medicina é a ideia de que a IA substituirá os profissionais de saúde. No entanto, a realidade é muito diferente: a visão computacional não veio para substituir o médico, mas para atuar como um poderoso aliado, um "co-piloto" que amplifica as capacidades humanas e permite que os especialistas se concentrem no que fazem de melhor.

📄 **Analogia do Piloto:** Imagine um piloto de avião que tem um sistema de navegação avançado. O sistema pode calcular rotas, monitorar o clima e alertar sobre potenciais problemas, mas a decisão final, a capacidade de lidar com o inesperado e a responsabilidade pela vida dos passageiros, ainda recaem sobre o piloto.

O que a IA faz

- Analisa milhares de imagens em segundos
- Identifica padrões sutis
- Sinaliza áreas de preocupação
- Cuida de tarefas repetitivas

O que o Médico faz

- Julgamento clínico
- Empatia com o paciente
- Comunicação de diagnósticos
- Decisões terapêuticas personalizadas

Da mesma forma, a IA pode analisar milhares de imagens em segundos, identificar padrões sutis e sinalizar áreas de preocupação, mas o julgamento clínico, a empatia com o paciente, a comunicação de diagnósticos complexos e a tomada de decisões terapêuticas personalizadas são habilidades intrinsecamente humanas.

A colaboração é a chave. Um radiologista, por exemplo, pode usar um sistema de IA para triar exames, priorizar casos urgentes ou obter uma segunda opinião automatizada sobre achados complexos. Isso não só otimiza o tempo do profissional, mas também pode reduzir a taxa de erros e aumentar a precisão diagnóstica. A IA cuida das tarefas repetitivas e de alta intensidade de dados, enquanto o especialista humano aplica sua sabedoria, experiência e toque humano, garantindo que a tecnologia sirva como um meio para um fim: a melhoria da saúde e do bem-estar do paciente.

Casos de Sucesso e o Futuro Próximo da Visão Computacional Médica

95%

Precisão em Retinopatia

Sistemas de IA diagnosticam retinopatia diabética com precisão comparável a especialistas.

30%

Redução de Falsos Positivos

Algoritmos auxiliam na detecção de câncer de mama, reduzindo falsos positivos.

2x

Velocidade de Análise

IA processa imagens até 2x mais rápido que análise manual tradicional.

A visão computacional já deixou de ser uma promessa futurista para se tornar uma realidade com inúmeros casos de sucesso impactantes na medicina. Em áreas como a oftalmologia, sistemas de IA são capazes de diagnosticar retinopatia diabética com precisão comparável a especialistas, permitindo o rastreamento em larga escala e a intervenção precoce. Na radiologia, algoritmos auxiliam na detecção de câncer de mama em mamografias e de nódulos pulmonares em tomografias, aumentando a sensibilidade e reduzindo falsos positivos.

O Futuro Próximo



Medicina Personalizada

IA analisará imagens, dados genéticos, históricos clínicos e estilo de vida para criar planos de tratamento sob medida.



Robótica Cirúrgica

Integração com robôs guiados por visão computacional para cirurgias mais precisas e menos invasivas.



IA Multimodal

Combinação de informações de diferentes tipos de dados: imagens, texto, áudio.



Gêmeos Digitais

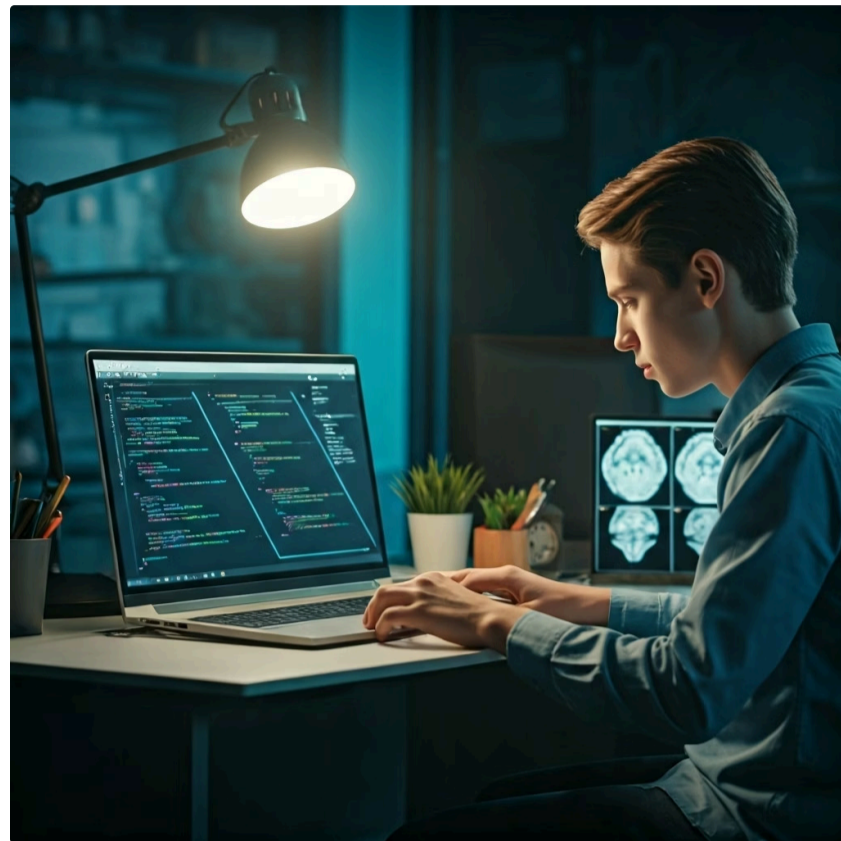
Modelos virtuais de pacientes para simular tratamentos antes da aplicação real.

Pense na evolução de um simples mapa de papel para um sistema de navegação GPS em tempo real, que não só mostra o caminho, mas também prevê o tráfego e sugere rotas alternativas. A visão computacional está evoluindo de uma ferramenta de diagnóstico para um sistema preditivo e proativo.

Preparando-se para o Amanhã: Habilidades e Oportunidades

A rápida evolução da visão computacional na medicina cria um cenário de vastas oportunidades para profissionais que desejam atuar na intersecção entre tecnologia e saúde. Para os estudantes universitários e candidatos a concursos públicos, compreender essa área não é apenas uma forma de cumprir horas complementares ou obter títulos; é um investimento em um futuro profissional promissor e impactante.

O mercado de trabalho busca indivíduos com um conjunto de habilidades híbridas. Não basta ser um excelente programador; é preciso ter uma compreensão básica da biologia e da fisiologia humana, bem como das nuances clínicas. Pense em você como um "tradutor" entre a linguagem da tecnologia e a linguagem da medicina, capaz de entender as necessidades dos médicos e transformá-las em soluções de IA.



Ciência de Dados

Análise e interpretação de grandes volumes de dados médicos.

Engenharia de ML

Desenvolvimento e otimização de modelos de machine learning.

Processamento de Imagens

Técnicas específicas para manipulação e análise de imagens médicas.

Ética da IA

Compreensão das implicações éticas e sociais da IA na saúde.

Regulamentação

Conhecimento de normas e processos de aprovação de dispositivos médicos.

Onde Atuar

- **Startups de Tecnologia da Saúde:** Desenvolvendo novos produtos e soluções inovadoras.
- **Hospitais e Centros de Pesquisa:** Integrando equipes de pesquisa e desenvolvimento.
- **Empresas Farmacêuticas:** Otimizando processos de descoberta de medicamentos.
- **Fabricantes de Dispositivos Médicos:** Criando equipamentos inteligentes.

Para se destacar, envolva-se em projetos práticos, participe de hackathons focados em saúde, busque estágios em empresas de tecnologia médica e mantenha-se atualizado com as últimas tendências e publicações científicas. O campo é dinâmico, e a aprendizagem contínua é a chave para o sucesso.

Consolidação e Próximos Passos

Nesta aula, exploramos a fascinante intersecção da visão computacional com a medicina, desvendando como a IA está redefinindo o diagnóstico por imagem. Vimos desde as aplicações em raios-X, tomografias e ressonâncias, passando pela segmentação de tumores e detecção de anomalias, até as arquiteturas avançadas de Deep Learning como CNNs e Vision Transformers. Discutimos também o papel transformador da IA Generativa e a importância das aplicações em tempo real, sem esquecer os desafios cruciais de dados, regulamentação e ética.

Em prática: A compreensão desses conceitos permite que você não apenas aprecie a complexidade da medicina moderna, mas também identifique oportunidades para aplicar soluções tecnológicas. Seja na análise de grandes volumes de dados de imagem, na otimização de fluxos de trabalho clínicos ou no desenvolvimento de novas ferramentas diagnósticas, a visão computacional é uma habilidade valiosa e em alta demanda.

Autoavaliação

01

Qual das seguintes modalidades de imagem é mais adequada para visualizar detalhes de tecidos moles como o cérebro, sem o uso de radiação ionizante?

- a) Raios-X
- b) Tomografia Computadorizada (TC)
- c) Ressonância Magnética (RM)
- d) Ultrassonografia

02

Qual arquitetura de Deep Learning é conhecida por sua capacidade de capturar relações de longo alcance entre diferentes partes de uma imagem, tratando-a como uma sequência de patches?

- a) Redes Neurais Convolucionais (CNNs)
- b) Redes Neurais Recorrentes (RNNs)
- c) Vision Transformers (ViT)
- d) Autoencoders

03

Qual é um dos principais desafios relacionados aos dados na aplicação da visão computacional na medicina?

- a) Excesso de dados rotulados e padronizados
- b) Baixo custo de anotação de imagens por especialistas
- c) Escassez de dados rotulados e heterogeneidade
- d) Facilidade de compartilhamento de dados devido a regulamentações flexíveis

04

A IA Generativa, com modelos como GANs e Modelos de Difusão, tem um papel importante na medicina ao:

- a) Apenas analisar imagens existentes para diagnóstico.
- b) Criar imagens médicas sintéticas para treinamento e aprimoramento.
- c) Substituir completamente os radiologistas no diagnóstico.
- d) Exclusivamente detectar anomalias em tempo real.

05

Discorra sobre a importância da colaboração entre a inteligência artificial e o especialista humano no diagnóstico por imagem, abordando como a IA complementa, e não substitui, a expertise médica.

Veículos Autônomos: A Visão por Trás da Direção

Conexão com a Próxima Aula: Na próxima aula, "Aula 37 – Veículos Autônomos: A Visão por Trás da Direção", exploraremos como os princípios da visão computacional que vimos aqui são aplicados em um contexto completamente diferente: o dos carros que dirigem sozinhos, detectando obstáculos, pedestres e sinais de trânsito para navegar com segurança.

Recursos Adicionais

- **Artigos Científicos Recentes:** Para aprofundar em pesquisas sobre ViT e Modelos de Difusão na área médica.
- **Cursos Online de Deep Learning para Saúde:** Para desenvolver habilidades práticas em projetos reais.
- **Relatórios de Órgãos Reguladores (FDA, ANVISA):** Para entender as diretrizes e o processo de aprovação de dispositivos de IA médica.

📌 **NOTA IMPORTANTE:** As informações regulatórias/legais/técnicas desta aula estão atualizadas até 2025. Consulte sempre fontes oficiais para verificar alterações.

