

Aula 36 – Design Acessível e Inclusivo (Parte 2)

Bem-vindos à Aula 36 do nosso Curso de Design Centrado no Usuário! Se você chegou até aqui, é porque entende que o bom design vai muito além da estética, ele se conecta profundamente com a experiência humana. Hoje, vamos mergulhar ainda mais no universo do Design Acessível e Inclusivo, uma área que não é apenas uma tendência, mas uma necessidade ética e estratégica para qualquer profissional de design.

Nesta aula, nosso foco será desvendar as técnicas práticas que transformam a teoria em realidade, garantindo que seus produtos digitais sejam verdadeiramente utilizáveis por todas as pessoas. Você aprenderá a aplicar princípios que farão a diferença na vida de milhões, desde a escolha de cores até a forma como um leitor de tela interage com sua interface. Ao final, você será capaz de identificar e implementar soluções de acessibilidade que elevam a qualidade e o alcance de qualquer projeto.

Prepare-se para uma jornada que expandirá sua visão sobre o design, conectando-o com a empatia e a inovação. Vamos explorar como a inclusão não é um custo adicional, mas um motor de criatividade e um diferencial competitivo no mercado atual. Esta aula é um passo crucial para quem busca não apenas cumprir requisitos, mas realmente impactar positivamente a sociedade com seu trabalho.

Desvendando as Cores: Contraste e Legibilidade para Todos

Imagine que você está tentando ler um livro em um ambiente com pouca luz, ou talvez sob um sol muito forte. As letras parecem se misturar ao fundo, e a leitura se torna um esforço doloroso, não uma experiência prazerosa. Essa é uma analogia simples para o desafio que muitas pessoas enfrentam diariamente ao interagir com interfaces digitais que não consideram o **contraste de cores** adequado. Não se trata apenas de estética, mas de uma barreira real para a compreensão e a navegação.

O que é Contraste

A diferença percebida entre a luminosidade de duas cores adjacentes

Por que Importa

Garante legibilidade para pessoas com deficiência visual e idosos

Como Aplicar

Use diretrizes WCAG e ferramentas de verificação de contraste

O contraste de cores é a diferença percebida entre a luminosidade de duas cores adjacentes. Para o design acessível, isso significa garantir que o texto seja facilmente legível contra seu fundo, e que elementos interativos se destaquem o suficiente. Pessoas com deficiência visual, como daltonismo, ou mesmo idosos com visão reduzida, dependem criticamente de um bom contraste para distinguir informações e interagir com o conteúdo. Ignorar esse aspecto é como construir uma ponte com degraus invisíveis.

- ❏ Para solucionar esse problema, existem diretrizes claras, como as da WCAG (Web Content Accessibility Guidelines), que estabelecem proporções mínimas de contraste. Ferramentas online e plugins de navegador podem ajudar a verificar se suas escolhas de cores atendem a esses padrões.

Por exemplo, um botão de "Enviar" com texto cinza claro sobre um fundo branco pode parecer minimalista, mas é praticamente invisível para alguém com certas condições visuais, tornando a ação impossível. Ao aplicar um contraste mais forte, como texto preto sobre fundo amarelo, você garante que a mensagem e a funcionalidade sejam claras para um público muito mais amplo, sem comprometer a beleza do design.

A Voz da Imagem: O Poder do Texto Alternativo

Você já se perguntou como uma pessoa cega "vê" uma imagem na internet? A resposta está no **texto alternativo**, ou "alt text". É como ter um narrador discreto que descreve o que está acontecendo visualmente, transformando a experiência de navegação de algo frustrante em algo informativo e inclusivo. Sem ele, uma imagem que para a maioria de nós é intuitiva, torna-se um vazio, um obstáculo intransponível para quem usa leitores de tela.



Identifique o Propósito

Qual informação essencial a imagem transmite?



Seja Descritivo

Evite "imagem de" ou "foto de" - seja direto



Foque no Contexto

Descreva como a imagem se relaciona com o conteúdo

O texto alternativo não é apenas uma descrição da imagem; é uma representação concisa e funcional do seu propósito dentro do contexto da página. Pense nele como uma legenda invisível que só se revela quando necessário. Ele é crucial não apenas para usuários de leitores de tela, mas também quando as imagens não carregam ou para otimização de motores de busca (SEO). Um "alt text" bem elaborado é como um guia turístico que, ao invés de apenas dizer "aqui está uma estátua", descreve "uma estátua de bronze de um leão majestoso, símbolo de força, esculpida no século XIX".

Exemplo prático: Para uma imagem de um gráfico de barras mostrando o crescimento de vendas, um bom alt text seria: "Gráfico de barras mostrando aumento de 20% nas vendas do produto X no último trimestre".

Navegando Sem Mouse: A Essência da Acessibilidade por Teclado

Imagine que, de repente, seu mouse parou de funcionar. Ou talvez você tenha uma condição que impede o uso preciso das mãos. Como você interagiria com um site ou aplicativo? A resposta está na [navegação por teclado](#), um pilar fundamental do design acessível que garante que todos os elementos interativos de uma interface possam ser acessados e operados usando apenas o teclado. É como ter um mapa claro e um caminho desobstruído para cada destino, sem depender de um veículo específico.

Quem Precisa

- Usuários com deficiências motoras
- Pessoas que usam tecnologias assistivas
- Usuários que preferem eficiência do teclado

Como Implementar

- Ordem de tabulação lógica
- Indicadores de foco visíveis
- Elementos interativos acessíveis

Para muitas pessoas, a navegação por teclado não é uma opção, mas uma necessidade. Usuários com deficiências motoras, que utilizam tecnologias assistivas como chaves de varredura, ou mesmo aqueles que preferem a eficiência do teclado, dependem dessa funcionalidade. Se um elemento não pode ser alcançado ou ativado pelo teclado, ele simplesmente não existe para esses usuários, criando uma barreira intransponível que os exclui da experiência digital.

A implementação da navegação por teclado envolve garantir que a ordem de tabulação (a sequência em que o foco se move entre os elementos ao pressionar a tecla Tab) seja lógica e intuitiva. Além disso, todos os elementos interativos, como botões, links e campos de formulário, devem ter um indicador de foco visível. Pense em um formulário de cadastro: se você não consegue usar a tecla Tab para ir de um campo para o outro, ou se não vê qual campo está ativo, a tarefa se torna impossível. Um design que prioriza a navegação por teclado é um design que respeita a autonomia e a capacidade de escolha de cada usuário, conectando-os plenamente com a funcionalidade do seu produto.

Além da Visão: Projetando para Leitores de Tela

Quando pensamos em design, muitas vezes visualizamos interfaces coloridas e layouts intuitivos. Mas e se a interface não for visual? É aqui que entram os **leitores de tela**, softwares que transformam o conteúdo digital em áudio ou braille, permitindo que pessoas com deficiência visual naveguem e interajam com a web. Projetar para leitores de tela é como escrever uma peça de rádio: cada elemento precisa ser claramente articulado e sequenciado para que a história faça sentido, mesmo sem imagens.



HTML Semântico

Estrutura clara com títulos, listas e elementos corretos



Atributos ARIA

Informações adicionais sobre papel e estado dos elementos



Experiência Auditiva

Navegação lógica e compreensível por áudio

A experiência de um usuário de leitor de tela é profundamente influenciada pela estrutura semântica do seu código. Um HTML bem estruturado, com títulos (H1, H2, H3), listas, parágrafos e elementos de formulário corretamente marcados, permite que o leitor de tela interprete e apresente o conteúdo de forma lógica e navegável. Sem essa estrutura, o leitor de tela pode apresentar um "muro de texto" incompreensível, ou pular informações cruciais, transformando a navegação em um labirinto sem saída.

Exemplo prático: Um botão que visualmente parece um menu, mas é codificado apenas como um div, não será reconhecido como um menu por um leitor de tela. Adicionar `role="menu"` e `aria-expanded="false"` a esse div informa ao leitor de tela que ele é um menu e se está recolhido ou expandido.

O Universo das Tecnologias Assistivas: Ampliando Horizontes

Os leitores de tela são apenas uma das muitas **tecnologias assistivas** que pessoas com deficiência utilizam para interagir com o mundo digital. O campo é vasto e diversificado, abrangendo desde lupas de tela que ampliam partes do conteúdo, até softwares de reconhecimento de voz que permitem controlar o computador sem usar as mãos. Projetar de forma inclusiva significa entender que seu público pode estar usando uma variedade de ferramentas, e que seu design precisa ser flexível o suficiente para se adaptar a todas elas.



Lupas de Tela

Ampliam partes específicas do conteúdo para usuários com baixa visão



Reconhecimento de Voz

Permitem controle por comandos de voz para usuários com limitações motoras



Teclados Adaptados

Interfaces especializadas para diferentes necessidades físicas



Joysticks Adaptados

Controles alternativos para navegação e interação

Pensar em tecnologias assistivas é como projetar um edifício que pode ser acessado por diferentes meios de transporte: carros, bicicletas, cadeiras de rodas. Cada um tem suas particularidades, mas o objetivo final é o mesmo: chegar ao destino. Se o seu design depende exclusivamente de um clique preciso do mouse, ele exclui quem usa um joystick adaptado. Se o texto é muito pequeno e não pode ser ampliado, ele frustra quem usa uma lupa de tela.

Um exemplo prático é a capacidade de redimensionar o texto sem quebrar o layout. Muitos usuários de tecnologias assistivas dependem dessa funcionalidade para tornar o conteúdo legível. Se o seu design usa unidades de medida fixas (como pixels) para tamanhos de fonte e espaçamentos, ele pode se tornar ilegível quando ampliado. Usar unidades relativas (como em ou rem) permite que o texto se ajuste dinamicamente, mantendo a legibilidade e a estrutura. Conectar seu design a essa realidade é garantir que a experiência do usuário seja fluida, independentemente da tecnologia que ele precise usar para acessar seu conteúdo.

A Voz do Usuário: Por Que Incluir Pessoas com Deficiência na Pesquisa

Você já tentou resolver um problema sem entender realmente quem o tem? É como tentar cozinhar um prato sem provar os ingredientes. No design, isso é ainda mais crítico. A inclusão de **peças com deficiência no processo de pesquisa e teste** não é apenas uma boa prática; é fundamental para criar produtos verdadeiramente acessíveis e úteis. Sem a perspectiva direta de quem enfrenta barreiras, corremos o risco de projetar soluções que, na melhor das hipóteses, são ineficazes, e na pior, criam novas frustrações.

1 Insights Autênticos

Revelam barreiras invisíveis que ferramentas automatizadas não detectam

2 Perspectivas Reais

Mostram como diferentes habilidades impactam a experiência do usuário

3 Soluções Eficazes

Orientam o design para necessidades reais, não suposições

Muitas vezes, designers e desenvolvedores, mesmo com as melhores intenções, podem ter uma compreensão limitada das nuances das experiências de pessoas com diferentes habilidades. As suposições podem levar a designs que parecem acessíveis na teoria, mas falham miseravelmente na prática. Incluir usuários com deficiência desde as fases iniciais da pesquisa é como ter um guia experiente em uma jornada complexa: eles podem apontar obstáculos invisíveis e sugerir caminhos que você jamais consideraria sozinho.

Exemplo prático: Em um aplicativo de transporte, se você não incluir pessoas com deficiência visual, pode não perceber que o aplicativo não fornece feedback auditivo suficiente sobre o status da viagem, ou que os botões são difíceis de identificar por um leitor de tela.

Ao envolver esses usuários em entrevistas, grupos focais e testes de usabilidade, você obtém insights valiosos que informam o design de forma autêntica. Essa conexão direta com a realidade do usuário transforma o design de uma abstração em uma solução tangível e empática.

Testando a Realidade: A Importância da Inclusão nos Testes

Depois de projetar e desenvolver, a próxima etapa crucial é testar. Mas, assim como na pesquisa, os testes de usabilidade tradicionais podem não revelar todas as barreiras de acessibilidade. **Incluir pessoas com deficiência nos testes** é a prova de fogo para o seu design inclusivo. É o momento de ver se suas soluções realmente funcionam no mundo real, com as pessoas para quem elas foram criadas. É como testar um carro em diferentes terrenos, não apenas na pista de corrida perfeita.


Limitações dos Testes Automatizados

- Não replicam a experiência humana
- Não avaliam utilidade do texto alternativo
- Não testam intuitividade da navegação
- Não verificam clareza da linguagem

Benefícios dos Testes Humanos

- Insights reais de uso
- Feedback contextual
- Identificação de barreiras ocultas
- Validação de soluções

Muitas equipes de design caem na armadilha de confiar apenas em ferramentas automatizadas de acessibilidade. Embora essas ferramentas sejam úteis para identificar problemas técnicos, elas não conseguem replicar a experiência humana. Elas não podem dizer se um texto alternativo é realmente útil, se a ordem de tabulação é intuitiva para um usuário de teclado, ou se a linguagem é clara para alguém com deficiência cognitiva. A interação humana é insubstituível.

 **Exemplo de descoberta em teste:** Durante um teste de um site de compras, um participante com deficiência motora pode revelar que o processo de checkout é excessivamente longo e exige muitos cliques precisos, tornando-o inviável. Ou um usuário com deficiência auditiva pode apontar a falta de legendas em um vídeo explicativo.

Ao conduzir testes de usabilidade com participantes que utilizam tecnologias assistivas, você pode observar em primeira mão como eles interagem com seu produto. Esses insights são ouro puro, permitindo que você refine seu design para atender às necessidades reais, conectando a intenção do design com a experiência vivida.

WCAG: O Mapa para a Acessibilidade Digital

No vasto oceano do design digital, as **WCAG (Web Content Accessibility Guidelines)** funcionam como um farol, guiando desenvolvedores e designers na criação de conteúdo acessível. Elas são o padrão internacional para acessibilidade na web, desenvolvidas pelo W3C (World Wide Web Consortium), e fornecem um conjunto abrangente de recomendações para tornar o conteúdo da web mais acessível a pessoas com deficiência. Pensar nas WCAG é como ter um manual de boas práticas que garante que seu produto seja construído sobre uma base sólida e inclusiva.

Perceptível

Informação deve ser apresentada de formas que todos possam perceber

Operável

Componentes da interface devem ser operáveis por todos

Compreensível

Informação e operação da interface devem ser compreensíveis

Robusto

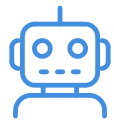
Conteúdo deve ser robusto o suficiente para diferentes tecnologias

As WCAG são organizadas em quatro princípios fundamentais: Perceptível, Operável, Compreensível e Robusto (POUR). Cada princípio possui diretrizes e critérios de sucesso específicos, que são os pontos de verificação para a conformidade. Por exemplo, o princípio "Perceptível" inclui diretrizes sobre texto alternativo para imagens e contraste de cores, garantindo que a informação seja apresentada de formas que todos possam perceber. Ignorar as WCAG é como construir um prédio sem seguir as normas de segurança, colocando em risco a experiência de quem o utiliza.

A aplicação das WCAG não é apenas uma questão de conformidade legal em muitos países, mas também uma estratégia de negócios inteligente. Produtos acessíveis alcançam um público maior, melhoram o SEO e demonstram um compromisso com a responsabilidade social. Por exemplo, ao garantir que todos os vídeos tenham legendas (critério WCAG), você não apenas ajuda pessoas com deficiência auditiva, mas também aqueles que assistem em ambientes barulhentos ou sem áudio. Conectar seu trabalho às WCAG é garantir que seu design seja universalmente eficaz e relevante.

Inteligência Artificial no UX: Um Aliado para a Acessibilidade

A **Inteligência Artificial (IA)** está revolucionando o campo do UX, e seu potencial para a acessibilidade é imenso. Longe de ser uma ameaça, a IA pode atuar como um poderoso aliado, automatizando tarefas repetitivas, personalizando experiências e até mesmo identificando problemas de acessibilidade antes que eles cheguem aos usuários. Pense na IA como um assistente superinteligente que pode otimizar e refinar seu trabalho, tornando o design inclusivo mais eficiente e escalável.



Automação de Testes

Ferramentas de IA escaneiam interfaces em busca de violações das WCAG, identificando problemas de contraste, texto alternativo e estrutura semântica



Personalização Adaptativa

Sistemas que ajustam automaticamente tamanho de fonte, contraste e velocidade de fala baseados nas necessidades detectadas do usuário



Análise Preditiva

Algoritmos que antecipam necessidades de acessibilidade e sugerem melhorias proativas no design

Uma das aplicações mais promissoras da IA na acessibilidade é a automação de testes. Ferramentas baseadas em IA podem escanear interfaces digitais em busca de violações das WCAG, como baixo contraste, falta de texto alternativo ou problemas na estrutura semântica. Embora não substituam os testes com usuários reais, elas aceleram o processo de identificação de falhas básicas, liberando os designers para focar em problemas mais complexos e contextuais. É como ter um robô que faz a primeira varredura em busca de erros óbvios, antes que um especialista humano faça a revisão final.

Além disso, a IA pode personalizar a experiência do usuário de formas que beneficiam a acessibilidade. Por exemplo, sistemas de IA podem adaptar automaticamente o tamanho da fonte, o contraste ou a velocidade da fala de um leitor de tela com base nas preferências e necessidades detectadas do usuário. Isso significa que, em vez de um design "tamanho único", podemos ter interfaces que se ajustam dinamicamente, conectando o usuário a um ambiente digital que se molda às suas capacidades individuais.

Interfaces de Voz (VUI) e Design Conversacional: Acessibilidade Auditiva

As [Interfaces de Voz \(VUI\) e o Design Conversacional](#) estão se tornando cada vez mais presentes em nosso cotidiano, desde assistentes virtuais em smartphones até sistemas de automação residencial. Para a acessibilidade, essa tecnologia representa uma ponte poderosa, permitindo que pessoas com deficiências visuais, motoras ou cognitivas interajam com a tecnologia de uma forma mais natural e intuitiva. É como ter um diálogo direto com a máquina, eliminando a necessidade de interação visual ou manual complexa.



Entrada por Voz

Usuário fala comandos naturais para o sistema



Processamento IA

Sistema interpreta e compreende a intenção do usuário



Resposta Auditiva

Sistema fornece feedback claro e contextual por áudio

Para muitos, a voz é o principal meio de interação. Um usuário com deficiência visual pode navegar por um site, fazer compras ou controlar dispositivos usando apenas comandos de voz. Da mesma forma, alguém com deficiência motora severa pode realizar tarefas complexas sem precisar tocar em um teclado ou mouse. O desafio, no entanto, é projetar essas interações de voz de forma que sejam claras, eficientes e compreensíveis, evitando ambiguidades e garantindo que o sistema responda de maneira útil.

Exemplo de bom design conversacional: Um sistema de voz para um banco deve ser capaz de entender "quero verificar meu saldo" ou "qual é o meu extrato?" e responder de forma concisa e segura, oferecendo opções de feedback auditivo para confirmar ações.

Um bom design conversacional para acessibilidade foca na clareza da linguagem, na previsibilidade das respostas e na capacidade de lidar com diferentes sotaques e velocidades de fala. Conectar o design de voz com os princípios de acessibilidade significa criar um diálogo que seja não apenas funcional, mas também empático e capacitador para todos os usuários.

Acessibilidade e Inclusão: Um Investimento, Não um Custo

Ao longo desta aula, exploramos diversas facetas do design acessível e inclusivo, desde técnicas práticas como contraste de cores e texto alternativo, até a importância de envolver pessoas com deficiência na pesquisa e nos testes. Vimos também como as diretrizes WCAG nos orientam e como as tendências como IA e VUI estão moldando o futuro da acessibilidade. É crucial entender que tudo isso não é um fardo, mas um **investimento estratégico**.

15%

População Mundial

Pessoas com algum tipo de deficiência

71%

Abandono de Sites

Usuários deixam sites inacessíveis imediatamente

2.3x

Maior Receita

Empresas inclusivas têm performance superior

Pensar em acessibilidade é pensar em inovação. É desafiar as convenções e buscar soluções que beneficiem a todos. Um produto acessível não apenas atende a requisitos legais ou éticos; ele abre portas para novos mercados, melhora a reputação da marca e, acima de tudo, cria experiências digitais mais ricas e equitativas. É como construir uma cidade com rampas e elevadores, que não apenas ajudam cadeirantes, mas também pais com carrinhos de bebê, entregadores e idosos.

A jornada para um design verdadeiramente inclusivo é contínua e exige curiosidade, empatia e um compromisso constante com a melhoria. Cada técnica, cada diretriz, cada feedback de um usuário com deficiência é uma oportunidade de aprender e crescer como designer.

Ao abraçar esses princípios, você não está apenas cumprindo uma tarefa; você está moldando um futuro digital onde a tecnologia serve a todos, sem exceção.

Quadro Comparativo: Abordagens de Acessibilidade

Para consolidar alguns conceitos, vejamos como diferentes abordagens se complementam no design acessível:

Conceito	Âmbito/Aplicação	Base/Origem	Exemplo
WCAG	Padrão internacional para acessibilidade web	W3C (World Wide Web Consortium)	Definir proporção mínima de contraste de 4.5:1 para texto normal
Design Inclusivo	Metodologia de design que considera a diversidade	Filosofia de design centrada no ser humano	Envolver usuários com deficiência desde a concepção do produto
Tecnologias Assistivas	Ferramentas que auxiliam pessoas com deficiência	Hardware e software especializados	Leitores de tela (NVDA, JAWS), lupas de tela, teclados adaptados
IA na Acessibilidade	Otimização e personalização via algoritmos	Aprendizado de máquina, processamento de dados	Ferramentas de teste automatizado de acessibilidade, personalização de interface

Em Prática: Seus Próximos Passos no Design Acessível

1 Observe com Nova Ótica


Comece a observar os produtos digitais que você usa diariamente sob uma nova ótica. Verifique o contraste de cores, tente navegar apenas com o teclado e imagine como um leitor de tela interpretaria o conteúdo.

2 Implemente Mudanças Graduais

Pequenas mudanças em seus projetos podem gerar um impacto gigantesco. Comece com melhorias simples como texto alternativo e contraste adequado.

3 Integre desde o Início

Lembre-se que a acessibilidade não é um recurso a ser adicionado no final, mas um pilar a ser construído desde o início do processo de design.

 **Dica prática:** Para aplicar o que aprendemos hoje, comece a observar os produtos digitais que você usa diariamente sob uma nova ótica. Verifique o contraste de cores, tente navegar apenas com o teclado e imagine como um leitor de tela interpretaria o conteúdo. Pequenas mudanças em seus projetos podem gerar um impacto gigantesco. Lembre-se que a acessibilidade não é um recurso a ser adicionado no final, mas um pilar a ser construído desde o início do processo de design.

Autoavaliação

Questão 1

Qual das seguintes opções é uma razão fundamental para incluir pessoas com deficiência no processo de pesquisa e teste de um produto digital?

- a) Aumentar o número de participantes para validar estatisticamente os resultados.
- b) Garantir que o produto seja esteticamente agradável para todos os usuários.
- c) Obter insights autênticos sobre barreiras e necessidades reais, que ferramentas automatizadas não detectam.
- d) Cumprir uma cota mínima de diversidade exigida por lei em todos os projetos.

Questão 2

Um designer está criando um site e decide usar um texto alternativo para uma imagem. Qual das seguintes opções representa o melhor "alt text" para uma imagem de um "gráfico de pizza mostrando a distribuição de vendas por região, com a Região Sudeste representando 45% do total"?

- a) Imagem de gráfico de pizza.
- b) Gráfico de vendas.
- c) Gráfico de pizza detalhando a distribuição de vendas por região, com a Região Sudeste liderando com 45%.
- d) Gráfico de pizza bonito e colorido.

Questão 3

As WCAG (Web Content Accessibility Guidelines) são organizadas em quatro princípios fundamentais. Qual das opções abaixo NÃO faz parte desses princípios?

- a) Perceptível
- b) Operável
- c) Estético
- d) Robusto

Questão 4

A navegação por teclado é crucial para a acessibilidade. Qual é o principal benefício de garantir que todos os elementos interativos de uma interface possam ser acessados e operados via teclado?

- a) Acelerar a navegação para usuários avançados.
- b) Permitir que usuários com deficiências motoras ou que usam tecnologias assistivas interajam plenamente.
- c) Reduzir a necessidade de um mouse, economizando custos de hardware.
- d) Melhorar o desempenho do site em dispositivos móveis.

Questão 5: Descreva brevemente como a Inteligência Artificial (IA) pode ser um aliado no design acessível, citando um exemplo prático.

Gabarito

Resposta 1

c) Obter insights autênticos sobre barreiras e necessidades reais, que ferramentas automatizadas não detectam.

Resposta 2

c) Gráfico de pizza detalhando a distribuição de vendas por região, com a Região Sudeste liderando com 45%.

Resposta 3

c) Estético

Resposta 4

b) Permitir que usuários com deficiências motoras ou que usam tecnologias assistivas interajam plenamente.

Resposta 5: A IA pode ser um aliado no design acessível ao automatizar a identificação de problemas de acessibilidade e personalizar a experiência do usuário. Por exemplo, ferramentas de IA podem escanear um site para verificar o contraste de cores ou a presença de texto alternativo, agilizando a detecção de falhas básicas e permitindo que designers foquem em questões mais complexas.

Conexão com a Próxima Aula



Aula 36 Concluída

Design Acessível e Inclusivo -
Técnicas práticas e
implementação



Próximo Passo

Conectando acessibilidade com
responsividade




Aula 37

Design para Múltiplas Plataformas
e Responsividade

Na próxima aula, a [Aula 37 – Design para Múltiplas Plataformas e Responsividade](#), continuaremos nossa jornada explorando como garantir que nossos designs sejam eficazes e acessíveis em uma variedade de dispositivos e tamanhos de tela. Veremos como a responsividade e a adaptabilidade são essenciais para a inclusão, complementando os princípios de acessibilidade que aprendemos hoje.

Recursos Adicionais

- **WCAG (Web Content Accessibility Guidelines):** Site oficial do W3C para consultar as diretrizes completas e entender seus critérios.
- **Ferramentas de Análise de Contraste:** Websites como WebAIM Contrast Checker para verificar a conformidade das suas cores.
- **Artigos sobre Testes de Usabilidade Inclusivos:** Materiais da Nielsen Norman Group sobre como conduzir pesquisas com pessoas com deficiência.

 **NOTA IMPORTANTE:** As informações regulatórias/legais/técnicas desta aula estão atualizadas até 2025. Consulte sempre fontes oficiais para verificar alterações.