

Aula 33 – Linguística Aplicada e Acessibilidade



Você já parou para pensar em quantas vezes a comunicação falha não por falta de vontade, mas por barreiras invisíveis? Imagine querer acessar uma informação importante, mas o texto é complexo demais, ou assistir a um filme, mas não conseguir compreender o que acontece na tela. Essas são realidades diárias para milhões de pessoas, e é exatamente nesse ponto que a Linguística Aplicada (LA) entra em cena, não apenas como uma disciplina acadêmica, mas como uma ferramenta poderosa de transformação social.

Nesta aula, vamos desvendar como a LA se torna uma aliada fundamental na construção de um mundo mais acessível, onde o direito de compreender e participar plenamente é garantido a todos. Nosso objetivo é que, ao final deste encontro, você seja capaz de identificar os principais desafios da acessibilidade comunicacional e reconhecer o papel estratégico da Linguística Aplicada na superação dessas barreiras. Vamos explorar desde a importância da linguagem simples até as tecnologias assistivas mais inovadoras, preparando você para aplicar esses conhecimentos em diversos contextos profissionais e sociais.

Prepare-se para uma jornada que conectará conceitos teóricos a aplicações práticas, mostrando como a linguagem, em suas múltiplas formas, pode ser um instrumento de inclusão. Se você já entende a linguagem como um sistema complexo e dinâmico, agora verá como ela pode ser intencionalmente moldada para abrir portas.

O Desafio da Comunicação: Mais que Palavras, um Direito

Imagine-se em uma cidade desconhecida, tentando seguir um mapa com instruções em um idioma que você mal compreende. A frustração é imediata, a sensação de exclusão é palpável. Agora, pense que essa é a realidade cotidiana para muitas pessoas, não por estarem em um país estrangeiro, mas por enfrentarem barreiras comunicacionais em seu próprio idioma. A acessibilidade, muitas vezes, é associada apenas a rampas e elevadores, mas ela vai muito além da dimensão física; ela é, fundamentalmente, sobre o acesso à informação e à comunicação.

📌 **O problema central** reside na premissa equivocada de que todos processam e compreendem a linguagem da mesma forma.

Documentos legais, bulas de remédio, websites governamentais, ou mesmo o conteúdo de um filme, podem se tornar muralhas intransponíveis se não forem pensados para a diversidade de capacidades cognitivas, sensoriais e linguísticas da população. Essa falta de acessibilidade comunicacional não é apenas um inconveniente; é uma violação do direito fundamental de participação plena na sociedade, impactando a educação, o emprego, a saúde e a cidadania.

É nesse cenário que a Linguística Aplicada emerge como uma disciplina crucial. Ela não se limita a descrever a linguagem, mas a investigar e intervir em problemas reais que envolvem a linguagem. Ao invés de apenas observar as barreiras, a LA busca ativamente soluções, transformando a forma como interagimos com o mundo através das palavras e dos símbolos.

Linguística Aplicada: A Ponte para a Inclusão e a Compreensão



Conexão

A LA conecta pessoas através da linguagem, como um engenheiro de pontes



Investigação

Analisa onde as falhas de comunicação ocorrem e como repará-las



Interdisciplinaridade

Integra psicologia, sociologia e ciência da computação

A Linguística Aplicada (LA) é como um engenheiro de pontes, mas em vez de conectar margens de rios, ela conecta pessoas através da linguagem. Sua essência não está em estudar a gramática pela gramática, mas em usar o conhecimento sobre a linguagem para resolver problemas práticos e complexos do mundo real. Quando falamos de acessibilidade, a LA se torna a ferramenta que desvenda os mecanismos da comunicação humana para identificar onde as falhas ocorrem e, mais importante, como podemos repará-las.

Pense na LA como um detetive que investiga um mistério. O mistério é: por que algumas pessoas não conseguem acessar certas informações? O detetive (o linguista aplicado) analisa as pistas – a estrutura das frases, o vocabulário, o contexto cultural, os canais de comunicação – e, a partir dessa análise, propõe soluções. Não é apenas sobre traduzir palavras, mas sobre traduzir sentidos, intenções e contextos para garantir que a mensagem chegue ao seu destinatário de forma clara e eficaz, independentemente de suas condições.

Essa abordagem interdisciplinar é uma das maiores forças da LA. Ela dialoga com a psicologia cognitiva para entender como o cérebro processa a informação, com a sociologia para compreender as dinâmicas sociais da comunicação, e com a ciência da computação para desenvolver tecnologias assistivas. É essa capacidade de integrar diferentes saberes que permite à Linguística Aplicada ir além da teoria e construir soluções tangíveis para a acessibilidade comunicacional, transformando a vida das pessoas.

O Papel Estratégico da LA na Promoção da Acessibilidade Comunicacional



A Linguística Aplicada não é apenas uma observadora das dificuldades de comunicação; ela é uma agente ativa na construção de soluções. Seu papel na promoção da acessibilidade comunicacional é multifacetado, atuando em diversas frentes para garantir que a linguagem seja uma ferramenta de inclusão, e não de exclusão. Ela nos ajuda a entender que a acessibilidade não é um "extra", mas um requisito fundamental para a comunicação eficaz.

Imagine a linguagem como um rio. Para que todos possam atravessá-lo, precisamos de pontes, barcos ou até mesmo de águas mais calmas.

A LA atua em todas essas frentes: ela estuda as "correntes" que dificultam a travessia (complexidade linguística), projeta as "pontes" (linguagem simples, audiodescrição), e até mesmo desenvolve os "barcos" (tecnologias assistivas). É uma abordagem holística que considera o usuário final como o centro do processo comunicativo.

- ❑ **Exemplo prático:** A análise de textos legais. Frequentemente, esses documentos são escritos em um jargão tão denso que se tornam inacessíveis para o cidadão comum. A Linguística Aplicada intervém, analisando a estrutura sintática, o vocabulário especializado e a organização do discurso para propor reescritas que mantenham a precisão jurídica, mas que sejam compreensíveis para todos.

Isso não é simplificar o conteúdo, mas sim simplificar o acesso a ele, garantindo o direito de compreender.

Linguagem Simples: O Direito Inalienável de Compreender

O que é?

Apresentar informações de forma clara, direta e objetiva para que o maior número possível de pessoas possa compreendê-las na primeira leitura

O que NÃO é?

Infantilizar a comunicação ou simplificar conceitos complexos de forma inadequada

Para quem?

Pessoas com baixa escolaridade, idosos, pessoas com deficiência cognitiva, falantes não nativos e todos os cidadãos

Você já se sentiu perdido ao ler um contrato de serviço, uma bula de remédio ou um edital de concurso? Essa sensação de confusão e exclusão é exatamente o que a Linguagem Simples busca combater. Não se trata de infantilizar a comunicação ou de simplificar conceitos complexos, mas sim de apresentar informações de forma clara, direta e objetiva, para que o maior número possível de pessoas possa compreendê-las na primeira leitura. É um movimento global que reconhece a clareza como um direito humano fundamental.

Pense na Linguagem Simples como um GPS. Ele não te leva a um destino diferente, mas te oferece o caminho mais claro e fácil de seguir, com instruções precisas e sem desvios desnecessários. Da mesma forma, a Linguagem Simples garante que a mensagem chegue ao seu destino – a compreensão do leitor – sem obstáculos linguísticos. Ela considera a diversidade de leitores, incluindo aqueles com baixa escolaridade, idosos, pessoas com deficiência cognitiva ou mesmo falantes não nativos.

A Linguística Aplicada desempenha um papel crucial na formulação e implementação de diretrizes de Linguagem Simples. Ela analisa padrões de leitura, vocabulário frequente, estruturas sintáticas mais acessíveis e a organização textual que facilita a compreensão. Por exemplo, em vez de usar "preconiza-se a observância de", a Linguagem Simples optaria por "é recomendado observar". Essa mudança, aparentemente pequena, tem um impacto gigantesco na acessibilidade da informação, empoderando o cidadão e garantindo sua autonomia.

Como Construir a Linguagem Simples na Prática: Ferramentas e Estratégias

Implementar a Linguagem Simples não é apenas uma questão de boa vontade, mas de aplicação de princípios linguísticos e cognitivos bem estabelecidos. É um processo que exige intencionalidade e conhecimento das melhores práticas para transformar textos complexos em mensagens claras e eficazes. A LA oferece as ferramentas para essa transformação, garantindo que a clareza não comprometa a precisão.



Vocabulário

Preferir palavras de uso comum e evitar jargões técnicos sempre que possível. Se um termo técnico for indispensável, explicá-lo de forma clara.



Frases

Construir frases curtas e diretas, com uma ideia principal por frase. Evitar orações subordinadas complexas e inversões sintáticas.



Parágrafos

Organizar as informações em parágrafos curtos, com uma ideia central em cada um.



Estrutura

Usar títulos e subtítulos claros, listas (após a explicação narrativa) e marcadores para quebrar o texto e facilitar a leitura.



Voz

Preferir a voz ativa à passiva, pois torna a ação e o agente mais evidentes.

Exemplo Prático

✗ Complexo

"A despeito da notória complexidade inerente aos arcabouços normativos vigentes, faz-se mister a elucidação dos preceitos basilares que regem a conduta cidadã."

✓ Simples

"Mesmo que as leis sejam complexas, é importante explicar as regras básicas que orientam a conduta dos cidadãos."

A aplicação desses princípios, embasados pela Linguística Aplicada, garante que a informação seja um direito acessível a todos, e não um privilégio para poucos.

Audiodescrição: Abrindo Janelas para o Mundo Visual



Pense em um filme, uma peça de teatro ou uma exposição de arte. Para a maioria das pessoas, a experiência é rica em detalhes visuais: expressões faciais, cenários, figurinos, movimentos. Mas e para quem não pode ver? É aqui que a **Audiodescrição** se revela uma ferramenta essencial, transformando a experiência visual em uma narrativa auditiva detalhada, permitindo que pessoas cegas ou com baixa visão compreendam e desfrutem plenamente do conteúdo.



Experiência Visual

Expressões, cenários, figurinos, movimentos



Narração Descritiva

Transformação em narrativa auditiva detalhada



Compreensão Plena

Acesso completo ao conteúdo para todos

A audiodescrição é como ter um narrador discreto e perspicaz ao seu lado, que sussurra no seu ouvido tudo o que está acontecendo visualmente, sem interferir nos diálogos ou na trilha sonora original. Ela preenche as lacunas de silêncio ou de pausas na fala, descrevendo elementos como a aparência dos personagens, suas ações, o ambiente, objetos importantes e mudanças de cena. Não é apenas "o que" está na tela, mas "como" está, transmitindo emoções e atmosferas.

- 📄 **O papel da LA:** A Linguística Aplicada tem um papel fundamental na elaboração de audiodescrições eficazes. Não basta apenas descrever; é preciso escolher as palavras certas, com a entonação adequada, no tempo exato, para que a descrição seja clara, concisa e transmita a essência da imagem.

A LA estuda a semântica, a pragmática e a prosódia para garantir que a audiodescrição seja não só informativa, mas também imersiva e esteticamente agradável, transformando uma barreira visual em uma porta de entrada para a imaginação.

Audiodescrição na Prática: Desafios e Soluções da LA

Criar uma audiodescrição de qualidade é uma arte que exige precisão e sensibilidade, e a Linguística Aplicada oferece o arcabouço teórico e prático para essa tarefa. O maior desafio é a concisão: como descrever uma imagem complexa em poucos segundos, sem sobrecarregar o ouvinte e sem perder a essência? É como tentar pintar um quadro detalhado usando apenas algumas pinceladas rápidas, mas que capturem a alma da cena.

01

Análise do Conteúdo

O linguista aplicado ajuda a identificar os elementos visuais mais relevantes para a compreensão da narrativa, distinguindo o essencial do secundário.

02

Escolha Lexical

Selecionar vocabulário que seja descritivo, evocativo e livre de ambiguidades, considerando o público-alvo e o contexto cultural.

03

Estrutura Frasal

Construir frases curtas e diretas, priorizando a clareza e a fluidez para facilitar o processamento auditivo.

04

Sincronização

Garantir que a descrição se encaixe perfeitamente nos espaços de silêncio, sem sobrepor diálogos ou músicas importantes.

05

Tom e Entonação

A forma como a audiodescrição é narrada é crucial. A LA auxilia na escolha do tom adequado para transmitir emoções e nuances da cena.

Exemplo Comparativo

Descrição Básica

"A mulher entra na sala"

Descrição Rica (LA)

"Uma mulher de cabelos ruivos e expressão preocupada adentra a sala escura, segurando um envelope amassado"

Essa descrição adiciona camadas de informação que são vitais para a compreensão da cena e do estado emocional da personagem, sem ser excessivamente longa. A Linguística Aplicada, portanto, não apenas descreve, mas interpreta e traduz a experiência visual para o universo auditivo.

Legendagem para Surdos e Ensurdecidos (LSE): Mais que Transcrição



Quando pensamos em legendas, muitas vezes imaginamos a transcrição literal do que é falado. No entanto, a **Legendagem para Surdos e Ensurdecidos (LSE)** vai muito além disso. Ela é uma ferramenta de acessibilidade crucial que permite que pessoas com deficiência auditiva acompanhem conteúdos audiovisuais, mas sua complexidade reside na necessidade de transmitir não apenas o diálogo, mas também informações sonoras relevantes para a compreensão da narrativa.

Diálogos

Transcrição das falas dos personagens

Identificação

Indicação de quem está falando

Sons Importantes

"porta batendo", "música tensa", "risada abafada"

Entonação


Transmissão de sotaque ou emoção quando relevante

A LSE é como um maestro que rege uma orquestra de informações. Além das falas dos personagens, ela precisa indicar quem está falando, descrever sons importantes (como "porta batendo", "música tensa", "risada abafada"), e até mesmo transmitir a entonação ou o sotaque quando isso for relevante para a história. Sem essas informações adicionais, a experiência de assistir a um filme ou programa de TV pode ser fragmentada e confusa para o público surdo e ensurdecido.

A Linguística Aplicada é indispensável na criação de LSE de alta qualidade. Ela estuda como a linguagem é usada em contextos audiovisuais e como as informações não-verbais podem ser traduzidas para o texto. Isso envolve decisões sobre concisão, clareza, escolha de vocabulário e a melhor forma de representar sons e emoções textualmente, garantindo que a legenda seja uma janela completa para o conteúdo, e não apenas uma fresta.

A Complexidade da LSE: Aspectos Linguísticos e Culturais

A criação de Legendagem para Surdos e Ensurdidos (LSE) é um campo fértil para a Linguística Aplicada, pois envolve uma série de decisões linguísticas e culturais que impactam diretamente a compreensão e a experiência do usuário. Não se trata apenas de transcrever, mas de adaptar e interpretar o conteúdo para um público com necessidades comunicacionais específicas. É como traduzir um poema: não basta traduzir as palavras, é preciso traduzir a emoção e o ritmo.

 **Desafio Principal: A condensação.** Em muitos casos, a fala é mais rápida do que a velocidade de leitura, exigindo que o linguista aplicado condense o diálogo sem perder informações cruciais.

Aspectos que a LSE Precisa Considerar



Identificação de Falantes

Indicar claramente quem está falando, especialmente em cenas com múltiplos personagens ou fora de quadro.



Descrição de Sons

Como descrever um "grito abafado" ou uma "música de suspense" de forma concisa e eficaz? A LA ajuda a padronizar e otimizar essas descrições.



Variações Linguísticas

Gírias, sotaques e regionalismos podem ser cruciais para a caracterização de um personagem ou para a compreensão de uma piada.



Aspectos Culturais

Referências culturais, piadas internas ou jogos de palavras podem ser incompreensíveis se não forem adaptados ou explicados de forma sutil na legenda.

A Linguística Aplicada, ao analisar esses aspectos, garante que a LSE não seja apenas uma transcrição, mas uma ponte cultural e linguística que permite a plena participação de pessoas surdas e ensurdecidas no universo audiovisual.

Tecnologias Assistivas para a Comunicação: Ferramentas do Futuro Presente

Sintetizadores de Voz

Transformam texto em fala para pessoas com deficiência visual ou dificuldade de leitura

Leitores de Tela

Convertem conteúdo visual em áudio para navegação digital acessível

Reconhecimento de Voz

Permite controle por voz e transcrição automática de fala

Vivemos em uma era de inovação tecnológica sem precedentes, e a Linguística Aplicada está na vanguarda, colaborando para que essas tecnologias se tornem poderosas aliadas da acessibilidade comunicacional. As **Tecnologias Assistivas (TAs)** são um vasto campo que engloba qualquer ferramenta, equipamento ou sistema que ajude a aumentar, manter ou melhorar as capacidades funcionais de pessoas com deficiência. No contexto da comunicação, elas são verdadeiros catalisadores de inclusão.

Pense nas TAs como superpoderes que amplificam nossas capacidades. Para quem tem dificuldade de fala, um sintetizador de voz pode ser a sua "voz". Para quem tem dificuldade de leitura, um leitor de tela pode ser os seus "olhos".

Essas ferramentas, que antes pareciam ficção científica, hoje são realidade e estão em constante aprimoramento, muitas vezes com a contribuição direta de linguistas aplicados que entendem as nuances da interação humana com a linguagem.

A Linguística Aplicada é crucial no desenvolvimento e na avaliação dessas tecnologias. Ela fornece o conhecimento sobre como a linguagem funciona, como ela é processada e como as pessoas interagem com ela, garantindo que as TAs sejam intuitivas, eficazes e verdadeiramente úteis. Desde softwares de reconhecimento de voz até aplicativos de tradução em tempo real, a LA ajuda a moldar o futuro da comunicação acessível, tornando-o mais inteligente e humano.

IA e PLN a Serviço da Acessibilidade Comunicacional: A Revolução Silenciosa

A Inteligência Artificial (IA) e o Processamento de Linguagem Natural (PLN) são as estrelas da revolução tecnológica atual, e seu impacto na acessibilidade comunicacional é profundo e transformador. Essas tecnologias, que permitem às máquinas entender, interpretar e gerar linguagem humana, estão abrindo novas fronteiras para a inclusão, tornando a comunicação mais fluida e autônoma para milhões de pessoas.



Imagine a IA e o PLN como tradutores universais e incansáveis, trabalhando nos bastidores para derrubar barreiras linguísticas e sensoriais.

Eles não apenas traduzem idiomas, mas também convertem texto em fala, fala em texto, e até mesmo analisam emoções e intenções em grandes volumes de dados. A Linguística Aplicada é a bússola que guia essas tecnologias, fornecendo os modelos e as regras que permitem que a IA e o PLN funcionem de forma eficaz e eticamente responsável.

Aplicações Práticas

- **Tradutores Automáticos:** Ferramentas que permitem a comunicação entre pessoas que falam idiomas diferentes, incluindo a tradução de Libras para texto ou voz e vice-versa.
- **Sintetizadores de Voz (Text-to-Speech):** Transformam texto escrito em fala natural, auxiliando pessoas com deficiência visual ou dislexia a acessar conteúdos.
- **Reconhecimento de Voz (Speech-to-Text):** Converte a fala em texto, útil para legendagem automática, transcrição de reuniões e para pessoas com deficiência motora que usam a voz para interagir com computadores.
- **Geração Automática de Audiodescrição e LSE:** Embora ainda em desenvolvimento, algoritmos de IA estão sendo treinados para identificar elementos visuais e sonoros em vídeos e gerar descrições e legendas automaticamente, acelerando o processo e tornando-o mais escalável.

A colaboração entre Linguística Aplicada e essas tecnologias é fundamental para garantir que as soluções sejam não apenas tecnicamente viáveis, mas também linguisticamente precisas e culturalmente sensíveis, promovendo uma acessibilidade verdadeiramente humana.

Desafios e Perspectivas Críticas na LA e Acessibilidade

Apesar dos avanços notáveis, o campo da Linguística Aplicada e Acessibilidade não está isento de desafios e de uma necessidade constante de reflexão crítica. Não basta apenas criar soluções; é preciso questionar se essas soluções são realmente eficazes para todos, se não criam novas formas de exclusão ou se não perpetuam visões limitadas sobre a deficiência. É como construir uma ponte: precisamos garantir que ela seja segura para todos os tipos de veículos e pedestres, e que não leve a um beco sem saída.

Interdisciplinaridade Crescente

A LA precisa dialogar ainda mais com áreas como a sociologia, antropologia e estudos culturais para entender as complexas interações entre linguagem, poder e identidade.

Perspectiva Decolonial

Muitas das abordagens e tecnologias de acessibilidade são desenvolvidas em contextos eurocêntricos, o que pode não ser adequado para realidades e línguas de outras regiões do mundo.

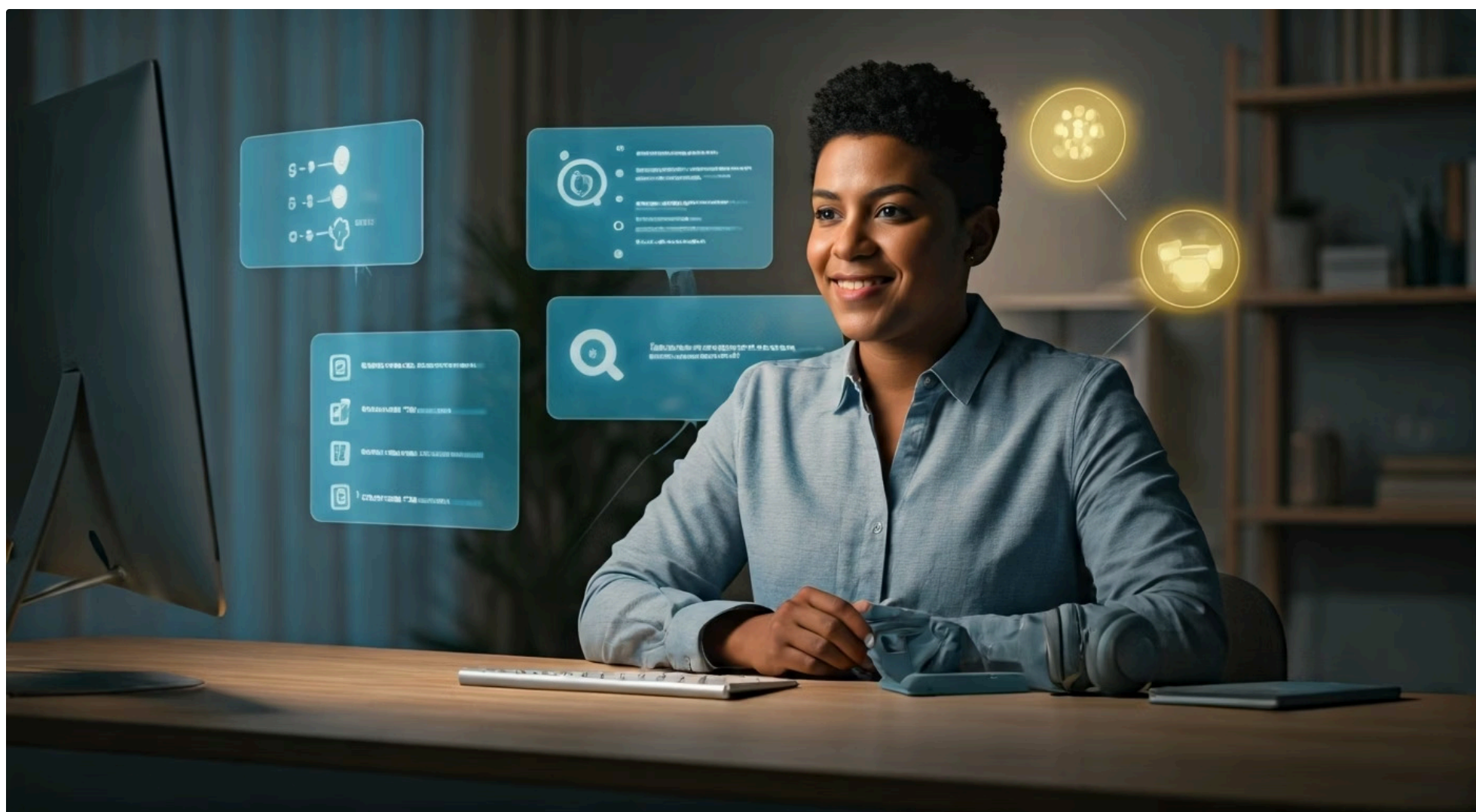
- Reflexão Crítica:** A Linguística Aplicada deve questionar essas hegemonias, buscando soluções que valorizem a diversidade linguística e cultural e que sejam cocriadas com as comunidades que realmente as utilizarão. Isso significa dar voz aos usuários e garantir que as soluções sejam relevantes e respeitadas.

Quadro Comparativo: Abordagens em Acessibilidade Comunicacional

Conceito	Âmbito/Aplicação	Base/Origem	Exemplo
Abordagem Tradicional	Foco na correção de deficiências individuais	Modelo médico da deficiência	Adaptação de materiais para "o deficiente"
Abordagem Inclusiva	Foco na remoção de barreiras sociais e ambientais	Modelo social da deficiência	Design universal, Linguagem Simples para todos
Abordagem Crítica/Decolonial	Questiona poder, cultura e hegemonia nas soluções	Estudos culturais, pós-coloniais, LA crítica	Cocriação de tecnologias com comunidades indígenas, valorização de Libras

Essas perspectivas nos lembram que a acessibilidade é um campo em constante evolução, que exige não apenas inovação tecnológica, mas também uma profunda reflexão ética e social.

O Profissional da Linguística Aplicada na Era da Acessibilidade



A crescente demanda por acessibilidade comunicacional, impulsionada por legislações, conscientização social e avanços tecnológicos, abre um vasto leque de oportunidades para o profissional da Linguística Aplicada. Não se trata apenas de um nicho, mas de uma área transversal que permeia diversos setores, desde o desenvolvimento de software até a produção de conteúdo e a formulação de políticas públicas. É como ser um arquiteto que projeta não apenas edifícios bonitos, mas espaços que são funcionais e acolhedores para todos.

O linguista aplicado, com sua expertise em linguagem e comunicação, torna-se um elo essencial entre a tecnologia e as necessidades humanas.

Áreas de Atuação

Consultoria em Linguagem Simples

Para governos, empresas e organizações que desejam tornar seus documentos e comunicações mais acessíveis.

Audiodescrição e LSE

Atuando como roteirista, revisor ou consultor para produtoras de conteúdo audiovisual.

Desenvolvimento de Tecnologias Assistivas

Colaborando com equipes de engenharia e design para criar softwares e aplicativos mais intuitivos e linguisticamente inteligentes.

Pesquisa e Desenvolvimento

Contribuindo para o avanço do PLN e da IA aplicada à acessibilidade.

Formação e Treinamento

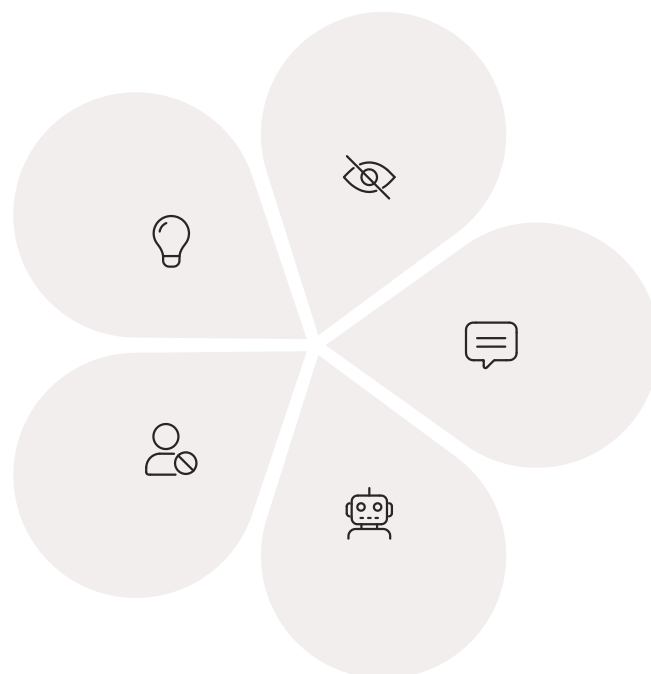
Capacitando profissionais de diversas áreas sobre as melhores práticas de comunicação acessível.

A Linguística Aplicada, portanto, não é apenas uma disciplina acadêmica; é uma profissão com impacto social direto, formando especialistas capazes de construir um futuro onde a comunicação seja verdadeiramente para todos.

Consolidação: A Linguística Aplicada como Motor da Inclusão

Linguagem Simples
Clareza como direito fundamental

Perspectiva Crítica
Reflexão ética e social



Audiodescrição

Janelas para o mundo visual

LSE

Mais que transcrição

IA e PLN

Revolução tecnológica inclusiva

Chegamos ao fim de nossa jornada pela Linguística Aplicada e Acessibilidade, e esperamos que você tenha percebido a profundidade e a relevância dessa área. Vimos que a acessibilidade comunicacional é um direito fundamental, e que a LA é a disciplina que nos equipa para derrubar as barreiras linguísticas que impedem a plena participação de todos na sociedade. Desde a clareza da Linguagem Simples até a riqueza da Audiodescrição e da LSE, e o poder transformador das Tecnologias Assistivas impulsionadas por IA e PLN, a Linguística Aplicada se posiciona como um motor essencial para a construção de um mundo mais justo e inclusivo.

Em prática:

- Sempre questione a clareza e a acessibilidade de qualquer comunicação que você produza ou consuma.
- Busque aplicar os princípios da Linguagem Simples em seus textos, seja um e-mail, um relatório ou uma apresentação.
- Reconheça o valor da audiodescrição e da legendagem para surdos e ensurdecidos como ferramentas de inclusão.
- Mantenha-se atualizado sobre as tecnologias assistivas e como elas podem ser utilizadas para promover a acessibilidade.
- Lembre-se que a acessibilidade é um processo contínuo de aprendizado e adaptação, sempre com foco no usuário.

Autoavaliação

Questão 1

Qual das seguintes opções melhor descreve o papel da Linguística Aplicada na promoção da acessibilidade comunicacional?

1

- a) Estudar a gramática de línguas estrangeiras para tradução.
- b) Analisar e intervir em problemas reais de linguagem para facilitar a comunicação.
- c) Criar novas línguas para pessoas com deficiência.
- d) Focar exclusivamente na transcrição de diálogos para legendas.

Questão 2

A Linguagem Simples é um conceito que visa:

2

- a) Simplificar o conteúdo de textos complexos, removendo informações importantes.
- b) Apresentar informações de forma clara, direta e objetiva para a maior compreensão possível.
- c) Utilizar apenas vocabulário infantilizado para facilitar a leitura.
- d) Criar textos exclusivamente para pessoas com baixa escolaridade.

Questão 3

No contexto da Audiodescrição, qual é o principal desafio que a Linguística Aplicada ajuda a superar?

3

- a) A escolha da trilha sonora adequada para o conteúdo.
- b) A concisão e a escolha lexical para descrever imagens complexas em pouco tempo.
- c) A tradução de diálogos para diferentes idiomas.
- d) A criação de efeitos sonoros para complementar a narrativa.

Questão 4

As Tecnologias Assistivas (TAs) para comunicação, impulsionadas por IA e PLN, têm como principal objetivo:

4

- a) Substituir completamente a comunicação humana por máquinas.
- b) Aumentar, manter ou melhorar as capacidades funcionais de comunicação de pessoas com deficiência.
- c) Criar barreiras adicionais para testar a resiliência dos usuários.
- d) Desenvolver jogos eletrônicos complexos para fins terapêuticos.

Questão 5 (Dissertativa)

5

Explique, com suas palavras, por que a perspectiva decolonial é relevante para o campo da Linguística Aplicada e Acessibilidade, e como ela pode influenciar o desenvolvimento de soluções mais inclusivas. (3-5 linhas)

Gabarito

1

Resposta: b)

2

Resposta: b)

3

Resposta: b)

4

Resposta: b)

Questão 5 - Resposta Esperada:

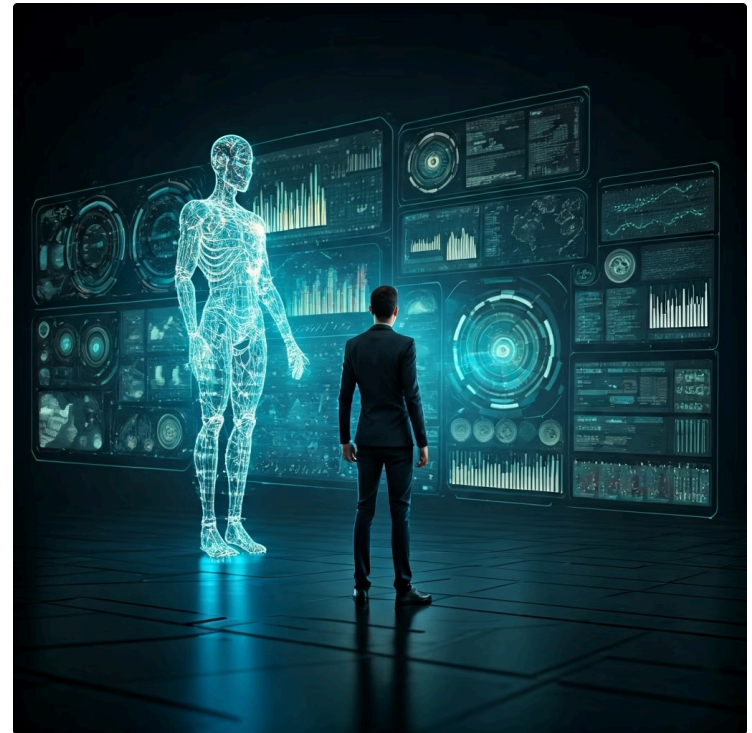
A perspectiva decolonial é relevante porque questiona as hegemonias culturais e linguísticas que podem estar embutidas nas soluções de acessibilidade. Ela nos convida a considerar que nem todas as abordagens são universalmente aplicáveis e que é fundamental valorizar a diversidade de línguas e culturas, cocriando soluções com as comunidades locais para garantir que sejam culturalmente sensíveis, relevantes e verdadeiramente inclusivas, em vez de impor modelos externos.

Conexão com a Próxima Aula

O que vem a seguir?

Nesta aula, exploramos como a Linguística Aplicada já está transformando a interação humana através da acessibilidade. Na **Aula 34 – O Futuro da Interação Humano-Computador**, vamos mergulhar ainda mais fundo nesse universo, desvendando as tendências e inovações que moldarão a forma como nos comunicamos com as máquinas e como elas, por sua vez, nos entendem e nos servem.

Prepare-se para um vislumbre do amanhã!



Recursos Adicionais

- **Associação Brasileira de Audiodescritores (ABRAD)**

Para aprofundar conhecimentos sobre audiodescrição e suas diretrizes no Brasil.

- **Rede Brasileira de Linguagem Simples**

Para acessar guias e exemplos práticos de como aplicar a Linguagem Simples.

- **Artigos científicos sobre PLN e Acessibilidade**

Para entender as últimas pesquisas e desenvolvimentos tecnológicos na área.

NOTA IMPORTANTE: As informações regulatórias/legais/técnicas desta aula estão atualizadas até 2025. Consulte sempre fontes oficiais para verificar alterações.