

Aula 32 – Análise do Discurso Digital: Decifrando a Linguagem na Era Conectada



Olá! Seja muito bem-vindo(a) à nossa Aula 32 do Curso de Linguística Aplicada. Eu sei que o dia pode ter sido longo, mas a jornada de aprendizado que temos pela frente é instigante e, garanto, muito recompensadora. Prepare-se para desvendar os segredos da comunicação no mundo digital, um universo que molda nossas vidas de maneiras profundas e, muitas vezes, imperceptíveis.

Nesta aula, vamos mergulhar na **Análise do Discurso Digital (ADD)**, uma área vibrante e essencial para quem busca compreender como a linguagem funciona nas plataformas online. Nosso objetivo principal é que você desenvolva uma compreensão sólida sobre as especificidades da comunicação mediada por computador, aprendendo a analisar interações em redes sociais, fóruns e aplicativos de mensagem. Ao final, você será capaz de identificar como identidades e comunidades são construídas online, e, crucialmente, entenderá os mecanismos por trás de fenômenos como a desinformação e o discurso de ódio.

Por que isso é importante para você? Em um mundo onde a maior parte das interações sociais e profissionais migrou para o ambiente digital, dominar a análise do discurso online não é apenas uma curiosidade acadêmica; é uma **habilidade prática** valiosa. Seja para entender melhor as dinâmicas de um grupo de trabalho virtual, para se posicionar criticamente diante de notícias que circulam na internet, ou para aprimorar sua própria comunicação digital, o conhecimento que você adquirirá aqui fará toda a diferença.

Pense em como essa expertise pode enriquecer seu currículo, seja para horas complementares ou para se destacar em processos seletivos que valorizam a capacidade analítica e crítica.

Ao longo das próximas páginas, exploraremos desde as características fundamentais da comunicação digital até os desafios mais complexos, como a disseminação de notícias falsas e a polarização. Vamos construir esse conhecimento passo a passo, conectando cada novo conceito à sua realidade e ao que você já vivencia online.

A Revolução Digital e a Linguagem

Um Novo Campo de Batalha (e de Conexão)

Imagine por um momento como era a comunicação há apenas algumas décadas. Cartas, telefonemas de linha fixa, talvez um rádio ou TV. A informação viajava mais lentamente, e as interações eram, em sua maioria, face a face ou mediadas por tecnologias que replicavam, de alguma forma, a experiência presencial. Mas então, a internet chegou, e com ela, uma revolução silenciosa, mas poderosa, na forma como nos comunicamos. De repente, o mundo se tornou um lugar menor, e a linguagem, nossa ferramenta mais fundamental, ganhou novas dimensões e desafios.

Essa transformação não é apenas tecnológica; ela é profundamente linguística e social. A maneira como escrevemos, lemos, interpretamos e até mesmo pensamos foi reconfigurada. As plataformas digitais não são meros canais; elas são ambientes que moldam o discurso, criam novas regras de interação e permitem a emergência de fenômenos linguísticos antes impensáveis.

É como se tivéssemos sido transportados para uma nova cidade, com uma arquitetura de comunicação completamente diferente, e agora precisamos aprender a navegar por suas ruas e entender seus códigos.

É nesse cenário que a **Análise do Discurso Digital (ADD)** se torna não apenas relevante, mas essencial. Ela nos oferece as ferramentas para decifrar essa nova cidade, para entender as placas, os sotaques e as conversas que acontecem em cada esquina virtual.

Não se trata apenas de observar o que é dito, mas como é dito, por quem, para quem, e com que efeitos. É uma lente crítica para enxergar além da superfície dos posts, tweets e mensagens, revelando as estruturas de poder, as construções de identidade e as dinâmicas sociais que operam por trás de cada interação digital.



Decifrando a Comunicação Mediada por Computador (CMC)

O Que a Torna Única?

Quando pensamos em "comunicação", geralmente imaginamos uma conversa cara a cara, com gestos, entonação e contato visual. Mas a **Comunicação Mediada por Computador (CMC)**, o alicerce da Análise do Discurso Digital, opera sob um conjunto de regras e características muito particulares. Ela não é apenas uma versão digital da conversa tradicional; é uma forma de interação com suas próprias peculiaridades, que nos desafiam a repensar o que significa "comunicar".



Assincronia

Nem sempre a resposta é imediata. A comunicação pode acontecer em tempos diferentes.



Persistência

O que é dito pode ficar registrado para sempre, criando um histórico permanente.



Multimodalidade

Texto, imagem, vídeo, áudio se misturam em uma rica tapeçaria de significados.



Despersonalização

A ausência de contato físico pode alterar a percepção do outro e da interação.

Pense na diferença entre uma carta e um e-mail, ou entre uma conversa telefônica e um chat de aplicativo. A CMC introduz elementos que transformam completamente a dinâmica comunicativa. É como se estivéssemos jogando xadrez em vez de damas: as peças são as mesmas, mas as regras e as estratégias são completamente diferentes, exigindo uma nova forma de pensar e agir.



Impacto Real: Essas características não são neutras; elas impactam diretamente a forma como o discurso é construído e interpretado. Por exemplo, a ausência de pistas não-verbais pode levar a mal-entendidos, enquanto a persistência do registro pode gerar um senso de responsabilidade (ou irresponsabilidade) diferente.

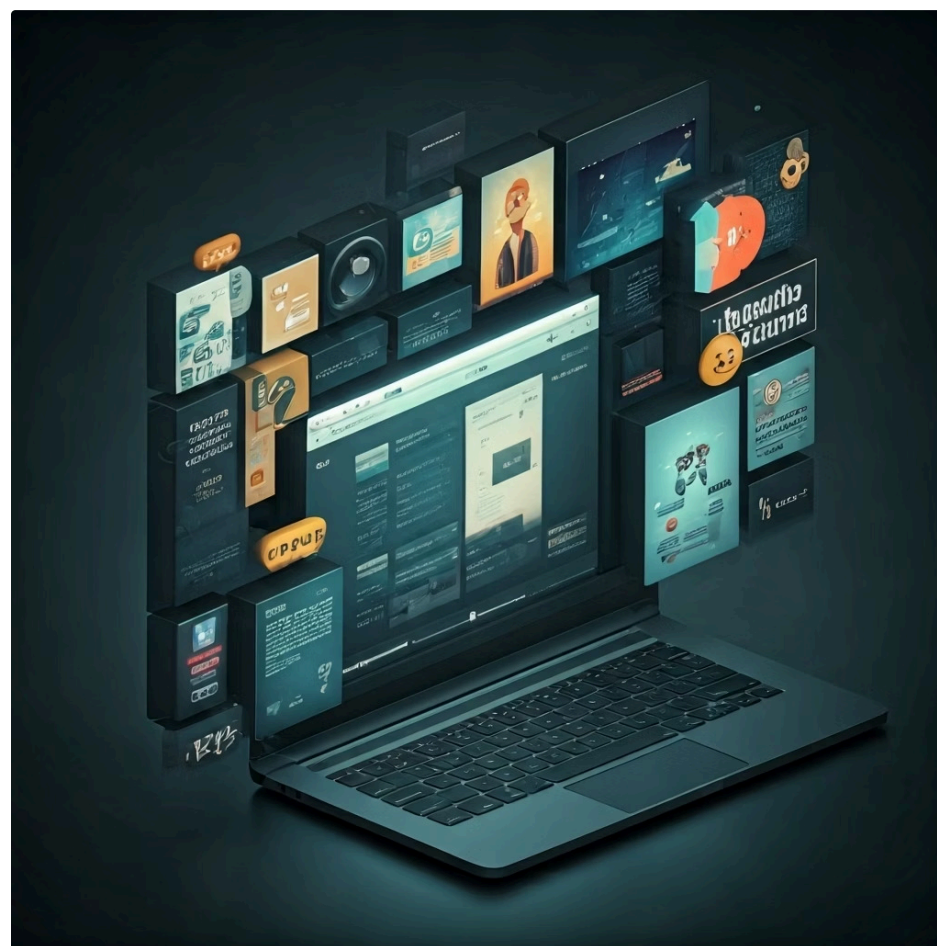
Um comentário sarcástico que seria facilmente compreendido em uma conversa presencial pode ser interpretado como agressão em um texto sem o tom de voz ou a expressão facial. Compreender essas nuances é o primeiro passo para uma análise eficaz.

Além do Texto: A Multimodalidade no Discurso Digital

Se você pensa que a comunicação digital é apenas sobre palavras, prepare-se para expandir sua visão. A realidade é que o discurso online é profundamente **multimodal**, uma verdadeira orquestra onde texto, imagens, vídeos, áudios, GIFs, emojis e até mesmo a formatação (negrito, itálico, maiúsculas) tocam juntos para criar significado. Ignorar esses elementos visuais e sonoros é como tentar entender uma ópera lendo apenas o libreto, sem ouvir a música ou ver a encenação.

Recursos Multimodais

- **Texto:** Palavras escritas, formatação, tipografia
- **Imagens:** Fotos, ilustrações, memes
- **Vídeos:** Conteúdo audiovisual dinâmico
- **Áudios:** Mensagens de voz, podcasts
- **GIFs:** Animações curtas e expressivas
- **Emojis:** Símbolos emocionais e contextuais



Essa riqueza de recursos não é um mero adorno; ela é parte integrante da mensagem. Um emoji pode suavizar um comentário, um GIF pode expressar uma emoção complexa em segundos, e uma imagem pode transmitir uma narrativa inteira sem uma única palavra. A multimodalidade permite que os usuários criem discursos mais ricos, expressivos e, por vezes, ambíguos. Ela também abre novas avenidas para a persuasão, a manipulação e a construção de identidades.

Para o analista do discurso, isso significa que a tarefa vai muito além da leitura de frases. É preciso considerar a **interação entre os diferentes modos**: como uma imagem complementa ou contradiz um texto, como um vídeo reforça uma ideia, ou como a escolha de um emoji específico pode alterar a interpretação de uma frase.

É um campo fértil para a pesquisa, onde a Linguística Aplicada dialoga intensamente com a Semiótica e os Estudos Visuais, revelando camadas de significado que seriam invisíveis em uma análise puramente textual.

Quadro Comparativo: Comunicação Tradicional vs. CMC Multimodal

Característica	Comunicação Tradicional (Face a Face)	Comunicação Mediada por Computador (CMC)
Modos Predominantes	Fala, gestos, expressões faciais	Texto, imagem, vídeo, áudio, emojis, GIFs
Sincronia	Geralmente síncrona	Pode ser síncrona ou assíncrona
Persistência	Efêmera (exceto gravações)	Alta (registros digitais)
Contexto	Compartilhado, físico	Virtual, construído, muitas vezes fragmentado
Identidade	Visível, corpórea	Construída, performática, por vezes anônima

Redes Sociais: A Praça Pública 2.0 e Suas Interações

As redes sociais se tornaram a praça pública do século XXI. É onde nos encontramos, discutimos, celebramos, lamentamos e, acima de tudo, interagimos. Mas, ao contrário da praça física, onde as interações são limitadas pelo espaço e pelo tempo, as redes sociais operam em uma escala global e contínua, criando um ecossistema discursivo de complexidade sem precedentes. Analisar essas interações é como tentar entender uma conversa em um mercado movimentado, onde centenas de vozes se cruzam, cada uma com sua própria intenção e público.



Twitter

Limite de caracteres molda discursos concisos e virais. Hashtags organizam conversas globais.



Instagram

Centralidade da imagem. Comentários inseparáveis do conteúdo visual. Estética como discurso.



Facebook

Grupos fechados criam microcomunidades. Discussões mais longas e contextualizadas.



TikTok

Vídeos curtos e virais. Linguagem visual e sonora predominante. Tendências rápidas.

A análise de interações em plataformas como Twitter, Instagram, Facebook ou TikTok exige uma compreensão das **arquiteturas específicas** de cada rede. O limite de caracteres do Twitter, a centralidade da imagem no Instagram, os grupos fechados do Facebook, ou os vídeos curtos e virais do TikTok – cada formato impõe restrições e oferece possibilidades que moldam o discurso. Um comentário no Instagram, por exemplo, é inseparável da imagem que o acompanha, e a forma como ele é curtido ou compartilhado diz tanto quanto o seu conteúdo.

O Que Analisar?

- **Padrões de engajamento:** curtidas, comentários, compartilhamentos
- **Linguagem específica:** gírias, memes, hashtags
- **Construção de personas:** como os usuários se apresentam
- **Redes de influência:** quem interage com quem

📌 **Exemplo Prático:** Analisar uma thread no Twitter sobre um evento político: quem iniciou a discussão, quais argumentos foram usados, quais hashtags ganharam força, quem respondeu a quem, e como a emoção (raiva, apoio, ironia) foi expressa através de emojis e palavras. Essa análise revela não apenas opiniões, mas as dinâmicas de polarização, mobilização e formação de opinião pública.

Fóruns e Aplicativos de Mensagem

Intimidade, Anônimo e Microcomunidades

Se as redes sociais são a praça pública, os fóruns e aplicativos de mensagem são os clubes privados, os grupos de amigos e as conversas de corredor. Eles representam um espectro diferente da comunicação digital, muitas vezes caracterizado por um grau maior de **intimidade percebida** (mesmo que falsa), **anonimato** (em fóruns) e a formação de **microcomunidades** com códigos e linguagens muito específicos.

Analisar esses espaços é como ser um antropólogo observando rituais e dialetos de uma tribo particular.



Fóruns Online

Estrutura hierárquica (moderadores, usuários antigos) e regras de conduta (netiqueta) moldam o discurso. O anonimato pode encorajar franqueza, mas também agressividade.

Aplicativos de Mensagem

Comunicação efêmera, rápida e contextualizada por relações pessoais. Linguagem informal, abreviações, áudios e figurinhas refletem proximidade.

Em fóruns online, por exemplo, a estrutura hierárquica (moderadores, usuários antigos) e as regras de conduta (netiqueta) moldam o discurso de forma única. O anonimato, ou o semi-anonimato, pode encorajar a franqueza, mas também a agressividade ou a disseminação de informações sem responsabilidade. Já nos aplicativos de mensagem, como WhatsApp ou Telegram, a comunicação é frequentemente mais efêmera, rápida e contextualizada por relações pessoais pré-existentes. A linguagem é mais informal, repleta de abreviações, áudios e figurinhas, refletindo a proximidade entre os interlocutores.

A análise nesses contextos exige sensibilidade para as **normas implícitas** de cada grupo. Em um grupo de WhatsApp familiar, por exemplo, a forma como uma notícia é compartilhada e comentada pode revelar dinâmicas de poder, crenças compartilhadas e até conflitos geracionais.

Em um fórum de discussão sobre um hobby específico, a linguagem técnica e os jargões são indicadores de pertencimento e expertise. Entender esses códigos é fundamental para decifrar os significados e as funções sociais do discurso.

A Construção de Identidades Online

Quem Somos no Ciberespaço?

No mundo digital, a pergunta "Quem é você?" ganha camadas de complexidade. Nossas identidades online não são meras réplicas de quem somos offline; elas são **construções performáticas**, cuidadosamente (ou nem tanto) elaboradas através de textos, imagens, avatares e interações. É como se cada um de nós fosse um ator em um palco virtual, escolhendo o figurino, o roteiro e o papel que queremos desempenhar para diferentes audiências. Essa performance constante é um campo riquíssimo para a Análise do Discurso Digital.



01

Escolha da Plataforma

Cada rede social tem suas expectativas e normas específicas.

03

Interação e Performance

Como você se comunica e responde aos outros.

02

Construção da Persona

Foto de perfil, biografia, tipo de conteúdo compartilhado.

04

Ajuste Contínuo

Adaptação da identidade conforme feedback e contexto.

Pense em como você se apresenta em diferentes plataformas: seu perfil profissional no LinkedIn é provavelmente muito diferente do seu perfil pessoal no Instagram ou do seu avatar em um jogo online. Cada um desses "eus" digitais é uma faceta da sua identidade, construída com base nas expectativas do ambiente e no que você deseja comunicar sobre si mesmo. A escolha de uma foto de perfil, a biografia, o tipo de conteúdo que você compartilha, e até mesmo a forma como você interage com outros, tudo isso contribui para a construção da sua **persona digital**.

- Insight Importante:** A análise da construção de identidades online nos permite entender como os indivíduos negociam sua subjetividade em um espaço público-privado. Ela revela como a linguagem é usada para expressar pertencimento, individualidade, aspirações e até mesmo para mascarar ou inventar características.

Essa é uma área de grande interesse para a Linguística Aplicada, que se cruza com a psicologia social e os estudos culturais para desvendar as complexas relações entre linguagem, self e sociedade no ambiente digital.

Comunidades Online: Do Nicho ao Movimento Global

Assim como as identidades, as comunidades também florescem e se transformam no ambiente digital. Longe de serem apenas grupos de pessoas conectadas, as **comunidades online** são espaços onde identidades são reforçadas, normas são estabelecidas, e discursos são compartilhados e negociados. Elas podem ser tão diversas quanto um grupo de fãs de uma série de TV, uma comunidade de apoio a uma causa social, ou um fórum de programadores. A dinâmica dessas comunidades é um microcosmo fascinante para a Análise do Discurso Digital.



A formação de uma comunidade online muitas vezes começa com um interesse comum, mas é a **interação discursiva** que a solidifica. Membros compartilham experiências, criam jargões internos, desenvolvem rituais de comunicação e, por vezes, até mesmo constroem uma história e uma memória coletiva. É como se cada comunidade fosse um pequeno país com sua própria língua e cultura, onde a adesão se dá pela participação ativa e pela assimilação dos códigos discursivos.

O Que Analisar em Comunidades?

- Como a linguagem cria coesão
- Mecanismos de inclusão/exclusão
- Resolução de conflitos internos
- Mobilização para ações coletivas
- Construção de narrativas compartilhadas



Exemplo Prático: Estudar um grupo de ativistas online: como eles usam hashtags para amplificar suas mensagens, como coordenam ações através de aplicativos de mensagem, e como constroem uma narrativa coletiva que fortalece sua causa. Essa análise não só revela a estrutura da comunidade, mas também seu poder de influência no mundo real, conectando o digital ao social e ao político.

O Fenômeno da Desinformação (Fake News)

Quando a Linguagem Engana

Chegamos a um dos tópicos mais urgentes e desafiadores da Análise do Discurso Digital: o fenômeno da **desinformação**, popularmente conhecido como "fake news". Em um ambiente onde a informação circula em velocidade vertiginosa e com poucas barreiras de verificação, a capacidade de distinguir o fato da ficção se tornou uma habilidade crítica. A desinformação não é apenas um erro; é um uso deliberado e estratégico da linguagem para enganar, manipular e, muitas vezes, polarizar.



Criação

Conteúdo falso ou distorcido é produzido com intenção de enganar.



Disseminação

Compartilhamento rápido em redes sociais e grupos de mensagem.



Amplificação

Algoritmos e usuários amplificam o alcance da desinformação.



Impacto

Consequências reais na sociedade, política e saúde pública.

Pense na desinformação como um vírus: ela se espalha rapidamente, se adapta a diferentes hospedeiros (plataformas e públicos) e pode causar danos reais à saúde pública, à democracia e à coesão social. O problema não é novo – boatos e propaganda sempre existiram – mas o alcance e a velocidade das plataformas digitais amplificaram sua capacidade destrutiva a níveis sem precedentes. É um desafio que exige uma compreensão profunda de como a linguagem é construída para persuadir e, infelizmente, para iludir.

- ☐ **Foco da Análise:** Para a Análise do Discurso Digital, a desinformação é um campo de estudo complexo que envolve a identificação de **padrões linguísticos e retóricos** específicos. Isso inclui o uso de títulos sensacionalistas, a apelação a emoções fortes (medo, raiva), a distorção de fatos, a criação de narrativas conspiratórias e a exploração de vieses cognitivos.

Não se trata apenas de verificar a veracidade de um fato, mas de entender a arquitetura discursiva que torna uma mentira crível e viral.

A Mecânica da Desinformação

Como Ela se Espalha e Por Que Funciona

Entender a desinformação vai além de reconhecer uma notícia falsa; é preciso compreender a **mecânica de sua disseminação** e, mais importante, por que ela é tão eficaz em enganar. A desinformação não se espalha por acaso; ela é projetada para explorar vulnerabilidades cognitivas e sociais, utilizando estratégias discursivas que se aproveitam de como processamos informações e interagimos online.

Ressonância Emocional

Notícias que provocam raiva, medo ou indignação são compartilhadas mais rapidamente, ativando respostas viscerais que inibem a análise crítica.



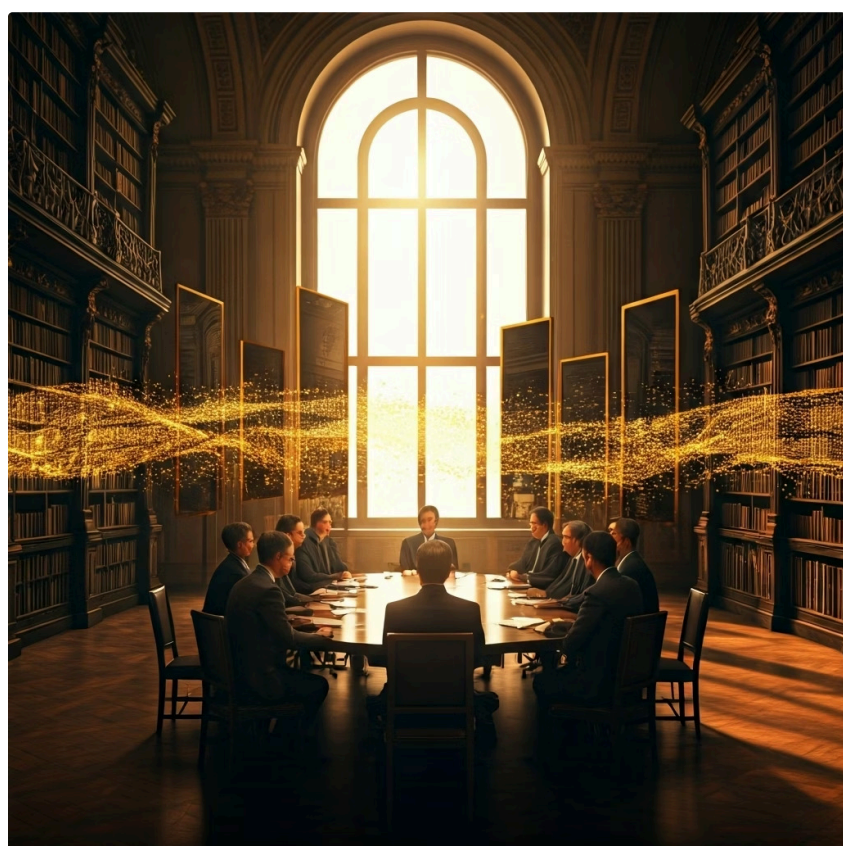
Viés de Confirmação

A desinformação se alinha com crenças preexistentes, fazendo com que as pessoas aceitem informações que confirmam o que já acreditam.



Câmaras de Eco

A mensagem ressoa e se amplifica dentro de grupos que já compartilham uma visão de mundo, criando bolhas informacionais.



Uma das chaves para o sucesso da desinformação é a **ressonância emocional**. Notícias que provocam raiva, medo ou indignação tendem a ser compartilhadas mais rapidamente, pois ativam respostas viscerais que inibem a análise crítica. Além disso, a desinformação frequentemente se alinha com **crenças preexistentes** ou vieses de confirmação, fazendo com que as pessoas sejam mais propensas a aceitar informações que confirmam o que já acreditam, independentemente de sua veracidade.

É como um eco em uma caverna: a mensagem ressoa e se amplifica dentro de grupos que já compartilham uma visão de mundo.

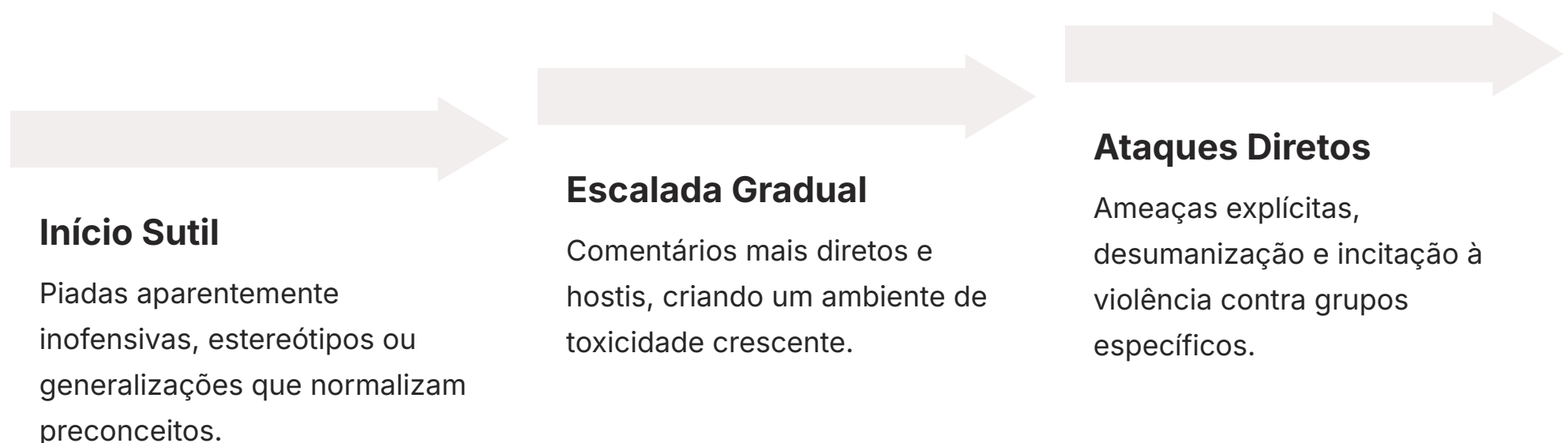
Estratégias Discursivas da Desinformação

- **Títulos sensacionalistas:** Chamam atenção e provocam cliques
- **Linguagem que imita jornalismo:** Gráficos, citações e fontes falsas
- **Apelo emocional:** Exploração de medos e ansiedades
- **Distorção de contexto:** Fatos reais usados fora de contexto
- **Narrativas conspiratórias:** Explicações simplistas para problemas complexos

Do ponto de vista da Análise do Discurso Digital, isso implica em examinar não apenas o conteúdo da desinformação, mas também o **contexto de sua circulação**. Quem a compartilha? Em que tipo de grupo? Quais são as reações? A Linguística Aplicada, em conjunto com a psicologia e a ciência da computação, busca desvendar esses padrões para desenvolver estratégias de detecção e combate.

O Discurso de Ódio: Palavras Que Ferem e Dividem

Assim como a desinformação, o **discurso de ódio** é uma manifestação perigosa da linguagem no ambiente digital. Ele não se limita a expressar uma opinião negativa; ele incita à discriminação, à hostilidade ou à violência contra indivíduos ou grupos com base em características como raça, religião, gênero, orientação sexual ou nacionalidade. É um ataque direto à dignidade humana e à coesão social, e sua proliferação online representa um desafio ético e legal para as plataformas e para a sociedade.



A natureza do discurso de ódio é insidiosa porque ele muitas vezes se disfarça. Pode começar com piadas aparentemente inofensivas, estereótipos ou generalizações, e escalar para ataques diretos e ameaças. A barreira da tela e o anonimato podem encorajar comportamentos que seriam inaceitáveis em interações face a face, criando um ambiente onde a toxicidade se propaga com facilidade. É como uma erva daninha que, se não for contida, sufoca o jardim da comunicação saudável.



- ❏ **Papel da ADD:** A Análise do Discurso Digital desempenha um papel crucial na identificação e compreensão do discurso de ódio. Isso envolve a análise de **termos pejorativos, estereótipos, ameaças implícitas ou explícitas**, e a **desumanização** de grupos. Mas vai além das palavras: é preciso considerar o contexto, a intenção (mesmo que difícil de provar) e o impacto potencial.

A Linguística Aplicada contribui para desenvolver ferramentas e metodologias que ajudam a distinguir o discurso de ódio da liberdade de expressão, um dilema complexo em sociedades democráticas.

Analizando o Discurso de Ódio

Pistas Linguísticas e Contextuais

Para combater o discurso de ódio, primeiro precisamos ser capazes de identificá-lo com precisão. Isso não é uma tarefa simples, pois o ódio pode se manifestar de formas sutis e codificadas. A Análise do Discurso Digital nos oferece um conjunto de lentes para examinar as **pistas linguísticas e contextuais** que revelam a presença e a intenção do discurso de ódio, permitindo uma intervenção mais eficaz.

1

Linguagem Desumanizadora

Redução de indivíduos ou grupos a objetos, animais ou entidades inferiores, facilitando a justificação da hostilidade.

2

Generalizações Excessivas

Atribuição de características negativas a todo um grupo com base em estereótipos simplistas.

3

Ameaças Veladas ou Explícitas

Sugestões ou declarações diretas de violência ou dano contra indivíduos ou grupos.

4

Atribuição de Culpa

Responsabilização de um grupo por problemas sociais complexos, criando bodes expiatórios.

Uma das principais pistas linguísticas é o uso de **linguagem desumanizadora**, que reduz indivíduos ou grupos a objetos, animais ou entidades inferiores, facilitando a justificação da hostilidade. Outras pistas incluem **generalizações excessivas**, **estereótipos negativos**, **ameaças veladas ou explícitas**, e a **atribuição de culpa** a um grupo por problemas sociais complexos. Pense em como certos termos são usados para rotular e estigmatizar, criando uma barreira entre "nós" e "eles".

Além das palavras, o **contexto** é fundamental. Um comentário que seria inofensivo em um contexto pode se tornar discurso de ódio em outro. Por exemplo, uma crítica política forte é diferente de um ataque pessoal baseado na etnia do político.

A análise deve considerar o histórico do usuário, o público-alvo, a plataforma e as normas sociais da comunidade. A Linguística Aplicada, ao investigar esses padrões, contribui para a criação de algoritmos de detecção de discurso de ódio e para a educação cívica, capacitando os usuários a reconhecer e denunciar essas manifestações.

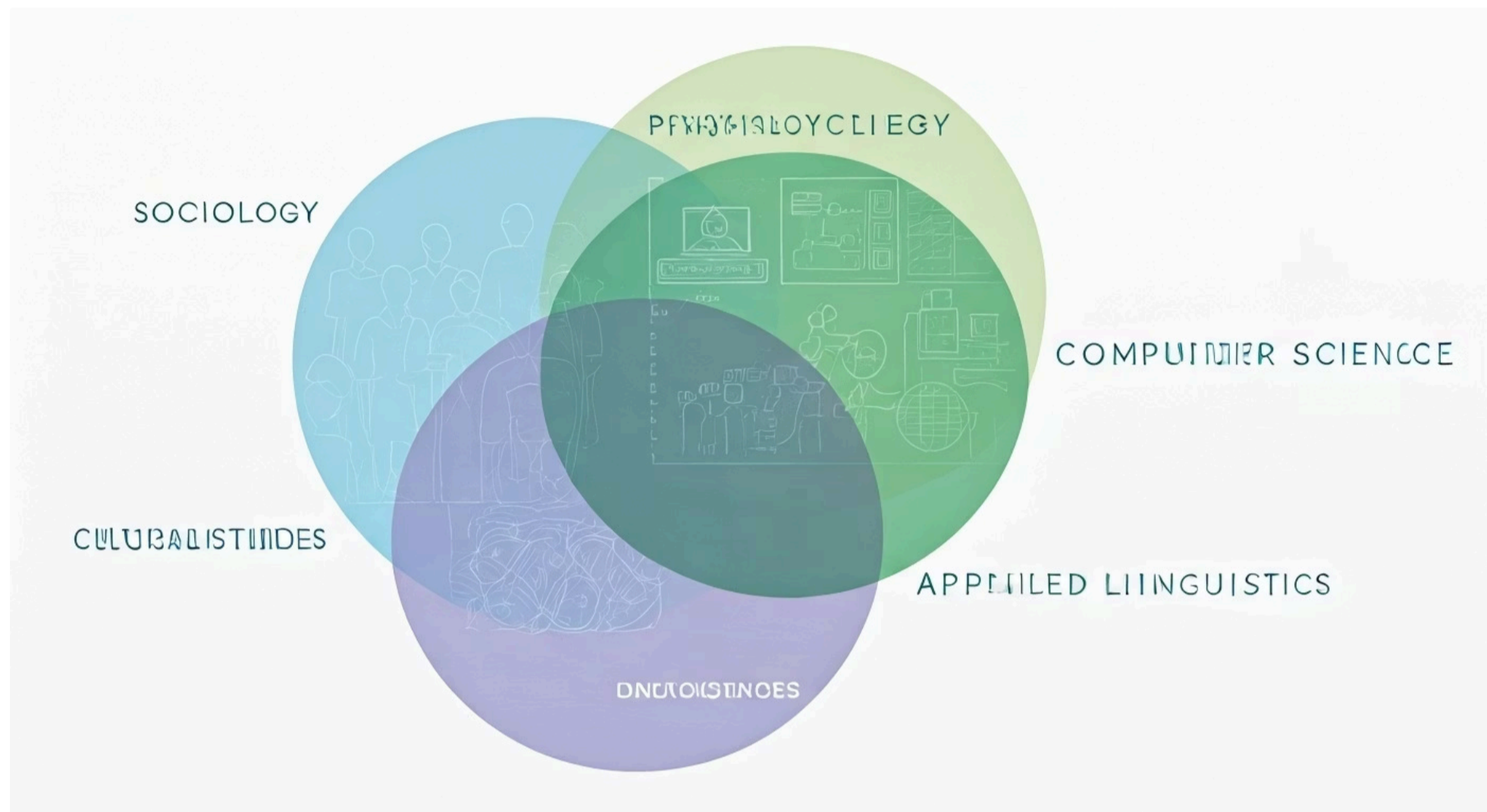
Quadro Comparativo: Crítica vs. Discurso de Ódio

Característica	Crítica (Legítima)	Discurso de Ódio
Foco	Ideias, ações, políticas	Indivíduos ou grupos (identidade)
Intenção	Debater, analisar, melhorar	Incitar hostilidade, discriminação, violência
Linguagem	Racional, argumentativa	Pejorativa, desumanizadora, ofensiva
Impacto	Contribui para o debate	Causa dano, polariza, silencia
Base	Fatos, argumentos	Preconceitos, estereótipos

Interdisciplinaridade Crescente

A Linguística Aplicada em Diálogo

A Análise do Discurso Digital, como você deve ter percebido, não é uma ilha isolada. Ela é um exemplo brilhante da **interdisciplinaridade crescente** na Linguística Aplicada (LA). Para compreender a complexidade do discurso online, a LA dialoga intensamente com uma miríade de outras áreas do conhecimento, criando um campo de estudo rico e multifacetado. É como um maestro que coordena diferentes instrumentos para criar uma sinfonia completa.



Sociologia

Compreensão das dinâmicas sociais, estruturas de poder e formação de comunidades no ambiente digital.



Psicologia

Análise de vieses cognitivos, construção de identidades e impactos emocionais da comunicação online.



Ciência da Computação

Desenvolvimento de algoritmos, processamento de linguagem natural e análise de grandes volumes de dados.



Estudos Culturais

Compreensão de narrativas, valores culturais e contextos globais que moldam o discurso digital.

Essa colaboração é essencial porque os problemas de linguagem no ambiente digital raramente são puramente linguísticos. A construção de identidades online, por exemplo, envolve aspectos da **sociologia** e da **psicologia social**. A disseminação de desinformação e discurso de ódio exige insights da **ciência da computação** (para entender algoritmos), da **psicologia cognitiva** (para entender vieses) e dos **estudos culturais** (para entender narrativas e valores). A LA atua como uma ponte, integrando essas perspectivas para oferecer uma compreensão mais holística e soluções mais eficazes.

- Para Você:** Essa interdisciplinaridade significa que o estudo da linguagem não se limita à gramática ou à semântica. Ele se expande para o entendimento de fenômenos sociais, tecnológicos e psicológicos. Essa abordagem amplia suas ferramentas analíticas e sua capacidade de atuar em diversos contextos, desde a pesquisa acadêmica até a consultoria em comunicação digital ou o desenvolvimento de políticas públicas.

É uma prova de que a Linguística Aplicada está na vanguarda da compreensão dos desafios contemporâneos.

Tecnologias de Linguagem

Novas Ferramentas para a Análise do Discurso Digital

O avanço tecnológico não apenas criou o ambiente para o discurso digital, mas também nos forneceu **novas ferramentas poderosas** para analisá-lo. O Processamento de Linguagem Natural (PLN), a Inteligência Artificial (IA) e a Linguística de Corpus são tecnologias que estão revolucionando a forma como abordamos a Análise do Discurso Digital, permitindo-nos lidar com volumes de dados que seriam impossíveis de processar manualmente. É como ter um supercomputador para ler e interpretar textos em uma escala sem precedentes.

1

Processamento de Linguagem Natural (PLN)

Permite que computadores "entendam" e gerem linguagem humana, identificando padrões, classificando sentimentos e extraindo entidades.

2

Inteligência Artificial (IA)

Aprimora processos de análise, aprendendo com grandes volumes de dados para fazer previsões e detectar padrões complexos.

3

Linguística de Corpus

Fornecer metodologias para construção e análise de grandes coleções de textos, revelando tendências e variações linguísticas.

Aplicações Práticas

- **Análise de sentimentos:** Classificar emoções em textos (positivo, negativo, neutro)
- **Detecção automática:** Identificar discurso de ódio e desinformação
- **Extração de entidades:** Reconhecer nomes, lugares e organizações
- **Análise de frequência:** Identificar palavras e padrões mais comuns
- **Detecção de ironia:** Compreender nuances e contextos complexos



O **Processamento de Linguagem Natural (PLN)**, por exemplo, permite que computadores "entendam" e gerem linguagem humana. Isso significa que podemos usar algoritmos para identificar padrões em textos, classificar sentimentos (positivo, negativo, neutro), extrair entidades (nomes de pessoas, lugares), e até mesmo detectar sarcasmo ou ironia. A **Inteligência Artificial (IA)**, por sua vez, aprimora esses processos, aprendendo com grandes volumes de dados para fazer previsões e análises cada vez mais sofisticadas, como a detecção automática de discurso de ódio ou desinformação.

A **Linguística de Corpus** complementa essas abordagens, fornecendo metodologias para a construção e análise de grandes coleções de textos (corpora). Com um corpus de milhões de tweets, por exemplo, podemos identificar as palavras mais frequentes, as collocations (palavras que aparecem juntas), e as variações linguísticas em diferentes comunidades.

Essas ferramentas não substituem a análise humana, mas a potencializam, permitindo que os linguistas apliquem sua expertise a uma escala muito maior, revelando tendências e padrões discursivos que seriam invisíveis a olho nu.

Consolidação: Navegando com Consciência no Oceano Digital

Chegamos ao fim da nossa Aula 32, e espero que você se sinta mais preparado(a) para navegar no vasto e complexo oceano do discurso digital. Começamos entendendo as particularidades da Comunicação Mediada por Computador, exploramos as dinâmicas das redes sociais, fóruns e aplicativos de mensagem, e desvendamos como identidades e comunidades são construídas online. Mergulhamos nos fenômenos desafiadores da desinformação e do discurso de ódio, e vimos como a interdisciplinaridade e as novas tecnologias de linguagem estão transformando a Análise do Discurso Digital.

Compreensão da CMC

Você domina as características únicas da comunicação digital: assincronia, multimodalidade, persistência.

Análise de Plataformas

Sabe identificar padrões discursivos em redes sociais, fóruns e aplicativos de mensagem.

Identidades e Comunidades

Compreende como personas e grupos são construídos e negociados no ciberespaço.

Pensamento Crítico

Reconhece desinformação e discurso de ódio, aplicando análise crítica ao conteúdo digital.

- Em prática:** Agora, você tem as ferramentas para olhar para um post em rede social não apenas como um texto, mas como um complexo ato discursivo. Você pode identificar as estratégias por trás de uma notícia falsa e reconhecer os sinais de um discurso de ódio. Sua capacidade de análise crítica foi aprimorada, permitindo que você se posicione de forma mais consciente e responsável no ambiente digital, seja como estudante, profissional ou cidadão.

Autoavaliação

- Qual das seguintes características NÃO é uma especificidade da Comunicação Mediada por Computador (CMC)?**
 - a) Assincronia na interação.
 - b) Predominância exclusiva de texto.
 - c) Persistência do registro.
 - d) Multimodalidade na expressão.
- Ao analisar a construção de identidades online, qual conceito melhor descreve a forma como os indivíduos se apresentam no ciberespaço?**
 - a) Identidade inalterável.
 - b) Réplica exata do eu offline.
 - c) Construção performática.
 - d) Ausência de identidade.
- O fenômeno da desinformação (fake news) é mais eficaz quando:**
 - a) Apresenta fatos comprovados e fontes verificáveis.
 - b) Se alinha com crenças preexistentes e provoca emoções fortes.
 - c) É disseminado apenas por veículos de imprensa tradicionais.
 - d) Utiliza linguagem neutra e imparcial.
- A interdisciplinaridade na Análise do Discurso Digital significa que:**
 - a) Apenas a Linguística Aplicada é suficiente para a análise.
 - b) É necessário dialogar com áreas como sociologia, psicologia e ciência da computação.
 - c) O estudo se restringe a aspectos gramaticais da linguagem.
 - d) As tecnologias de linguagem substituem completamente a análise humana.
- Explique, em suas palavras, a importância de incorporar perspectivas críticas e decoloniais na Análise do Discurso Digital.** (3-5 linhas) *As perspectivas críticas e decoloniais são cruciais para a ADD porque nos forçam a ir além de uma análise superficial, questionando as estruturas de poder que moldam o discurso digital. Elas nos ajudam a identificar quem tem voz e quem é silenciado, como desigualdades são reproduzidas ou contestadas online, e a reconhecer os vieses inerentes às tecnologias e plataformas. Isso garante uma análise mais ética, inclusiva e socialmente relevante, que considera a diversidade de experiências e contextos globais.*

Gabarito

1. b) | 2. c) | 3. b) | 4. b)

Conexão com a Próxima Aula

Na nossa próxima aula, a **Aula 33 – Linguística Aplicada e Acessibilidade**, exploraremos como a LA pode contribuir para tornar a comunicação mais inclusiva, garantindo que as barreiras linguísticas e digitais sejam superadas para todos.

Recursos Adicionais

- **Livro:** "Discurso e Mídia: A Construção da Realidade" (para aprofundar na relação entre discurso e meios de comunicação).
- **Artigo Científico:** "Análise do Discurso Digital: Conceitos e Métodos" (para uma visão mais técnica e acadêmica).
- **Documentário:** "O Dilema das Redes" (para entender os impactos sociais e psicológicos das plataformas digitais).
- **Podcast:** "Tecnologia e Sociedade" (para acompanhar as últimas tendências e debates sobre o tema).

- NOTA IMPORTANTE:** As informações regulatórias/legais/técnicas desta aula estão atualizadas até 2025. Consulte sempre fontes oficiais para verificar alterações.