

Aula 31 – Aspectos Legais e Elaboração de Relatórios Forenses

Bem-vindos à Aula 31 do nosso curso, um ponto de virada crucial em sua jornada pelo mundo da resposta a incidentes e forense digital. Até agora, exploramos as ferramentas, as técnicas e os frameworks que nos permitem desvendar os mistérios por trás de um ataque cibernético. No entanto, o trabalho de um perito digital não se encerra na identificação da ameaça ou na coleta da evidência. Ele se estende para um território igualmente complexo e decisivo: o campo legal.


Imagine-se como um detetive digital que, após uma investigação minuciosa, encontra a "arma do crime" e as "digitais" do agressor. De que adianta todo esse esforço se as provas não puderem ser apresentadas no tribunal ou se a forma como foram obtidas as invalidar? É exatamente essa a ponte que construiremos hoje: a conexão entre a excelência técnica e a conformidade legal, culminando na arte de transformar achados complexos em um relatório forense claro, objetivo e inquestionável.

Nesta aula, nosso objetivo é que você compreenda as implicações de leis fundamentais como a LGPD e o Marco Civil da Internet nas investigações digitais, aprenda sobre o papel estratégico do perito assistente técnico e domine a estrutura e os princípios que regem a elaboração de um laudo pericial robusto. Ao final, você estará apto a não apenas encontrar a verdade digital, mas a apresentá-la de forma que ela possa sustentar decisões importantes, seja em um processo judicial ou em uma auditoria interna. Prepare-se para dar voz à evidência digital.

A Era Digital e a Necessidade de Regulação

Vivemos em um mundo onde a vida digital se entrelaça cada vez mais com a vida real. Nossas informações pessoais, transações financeiras, comunicações e até mesmo nossas memórias estão armazenadas em dispositivos e na nuvem. Essa vasta quantidade de dados, embora traga inúmeros benefícios, também abre portas para novas formas de crimes e incidentes de segurança, tornando a forense digital uma disciplina indispensável.

No entanto, a capacidade de investigar e coletar evidências digitais não pode ser ilimitada. Assim como na vida offline, existem direitos e garantias individuais que precisam ser protegidos, mesmo em um ambiente virtual. É aqui que as leis entram em cena, estabelecendo os limites e as regras do jogo para que as investigações sejam conduzidas de forma ética, legal e, acima de tudo, válida perante a justiça. Sem essa base legal, por mais brilhante que seja a técnica, o trabalho do perito pode ser em vão.

 **Pense nisso:** A ausência de uma estrutura legal clara para a internet e para o tratamento de dados pessoais geraria um cenário de incerteza e insegurança jurídica. Imagine um jogo de futebol sem regras: seria um caos, sem vencedores claros e com muitas infrações impunes.

LGPD: O Guardião dos Dados Pessoais em Investigações

A Lei Geral de Proteção de Dados (LGPD), Lei nº 13.709/2018, representa um marco fundamental na legislação brasileira, estabelecendo regras claras sobre a coleta, uso, armazenamento e tratamento de dados pessoais. Sua relevância para as investigações digitais é imensa, pois praticamente toda evidência digital contém, de alguma forma, dados que podem ser classificados como pessoais. Ignorar a LGPD é um risco que nenhum perito pode se dar ao luxo de correr.



Finalidade

Para que estou coletando esses dados?



Necessidade

Preciso mesmo desses dados específicos?



Adequação

Os meios são proporcionais ao objetivo?

O grande desafio para o perito digital é como conduzir uma investigação eficaz, coletando as informações necessárias para desvendar um incidente, sem violar os princípios e as diretrizes da LGPD. Pense na LGPD como um "manual de boas práticas" para o detetive digital. Ela não proíbe a investigação, mas exige que ela seja feita com finalidade específica, necessidade comprovada e adequação aos meios, sempre buscando a minimização do impacto na privacidade do indivíduo.

Por exemplo, se você está investigando um vazamento de dados em uma empresa, a LGPD exige que você tenha uma base legal para acessar os dados dos funcionários ou clientes. Essa base pode ser o cumprimento de uma obrigação legal, o exercício regular de direitos em processo judicial, ou o legítimo interesse da empresa, desde que devidamente justificado.

Implicações da LGPD na Coleta e Análise de Evidências

A LGPD impõe uma série de considerações práticas que o perito digital precisa internalizar. A coleta de dados pessoais, mesmo em um contexto de investigação, deve ser pautada por princípios como a finalidade (para que estou coletando?), a necessidade (preciso mesmo desses dados específicos?) e a adequação (os meios que estou usando são proporcionais ao objetivo?). Desviar-se desses princípios pode comprometer a validade da prova.

Dados Sensíveis

Informações de saúde, origem racial ou étnica, convicções religiosas exigem requisitos ainda mais rigorosos. A LGPD estabelece que o tratamento desses dados requer consentimento específico ou bases legais muito bem definidas.

Minimização

Em uma investigação, o perito deve ser extremamente cauteloso ao lidar com dados sensíveis, garantindo que seu acesso e análise sejam estritamente necessários e justificados.

Proteção Adicional

Dados pessoais sensíveis que não têm relação com a investigação devem ser tratados com a máxima proteção, idealmente anonimizados ou descartados se não forem relevantes para a finalidade da investigação.

Cenário Prático

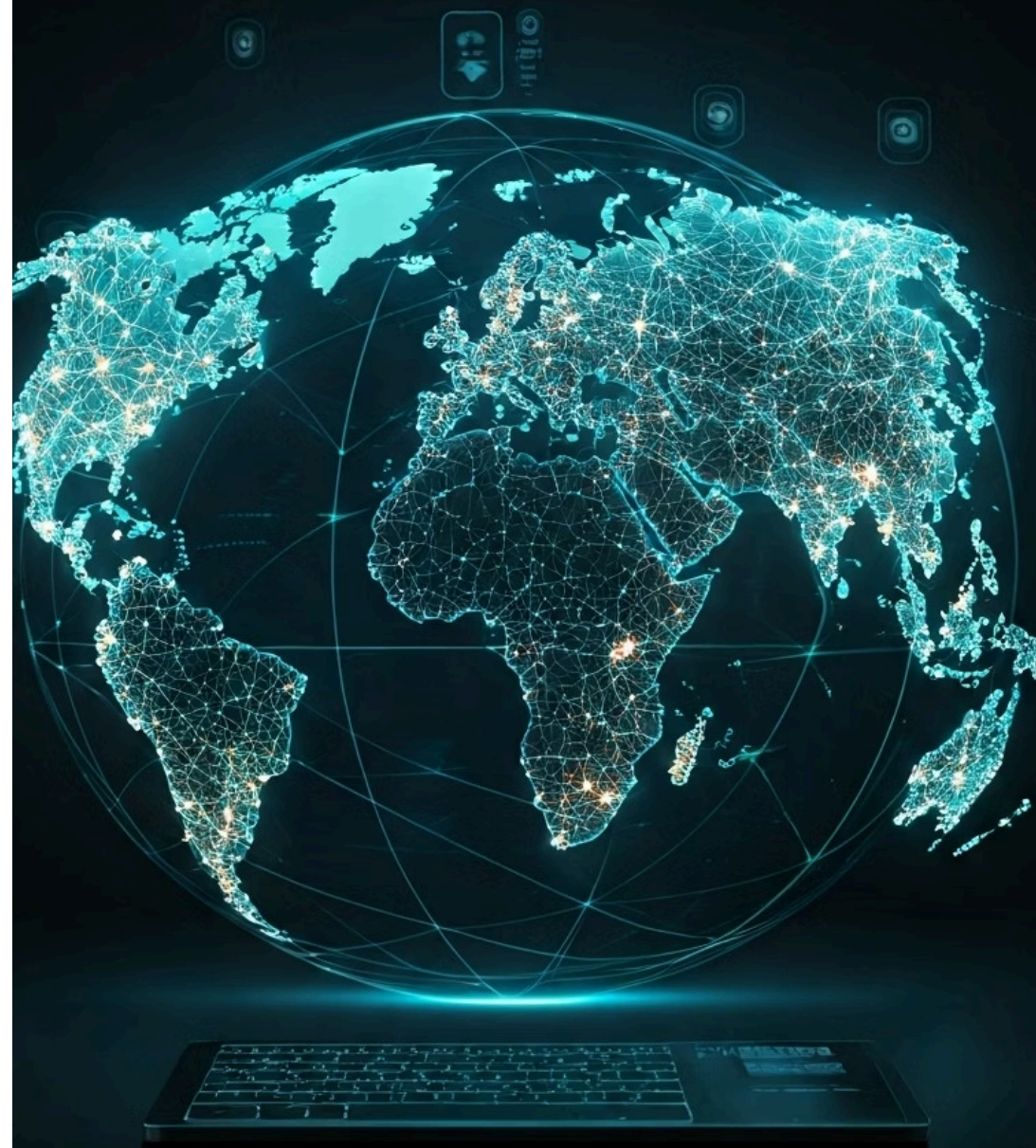
Considere um cenário onde um funcionário é investigado por uso indevido de recursos da empresa. Ao analisar seu computador corporativo, o perito encontra dados pessoais sensíveis que não têm relação com a investigação. A LGPD exige que esses dados sejam tratados com a máxima proteção, idealmente anonimizados ou descartados se não forem relevantes para a finalidade da investigação. A simples posse ou análise indiscriminada pode gerar problemas legais, mesmo que o foco principal da perícia seja outro.

Marco Civil da Internet: A Constituição da Web Brasileira

Enquanto a LGPD foca na proteção de dados pessoais, o Marco Civil da Internet (Lei nº 12.965/2014) atua como uma espécie de "Constituição da Web Brasileira", estabelecendo princípios, garantias, direitos e deveres para o uso da internet no Brasil. Ele é fundamental para as investigações digitais porque regula aspectos como a neutralidade de rede, a privacidade e, crucialmente, a guarda de registros de conexão e acesso.

O Marco Civil da Internet (MCI) é como as "regras de trânsito" da internet. Ele define quem é responsável pelo quê, como os dados devem fluir e quais são os direitos dos usuários. Para o perito, entender o MCI é essencial para saber como e quando pode solicitar informações a provedores de conexão e de aplicações, garantindo que a coleta de evidências esteja em conformidade com a lei e não viole os direitos dos usuários.

Um dos pilares do MCI é a garantia da privacidade e da liberdade de expressão, mas também a previsão de que a quebra de sigilo de comunicações e registros de acesso só pode ocorrer mediante ordem judicial.



A Guarda de Registros e a Quebra de Sigilo no MCI

Provedores de Conexão

Empresas que fornecem acesso à internet são obrigadas a guardar os registros de conexão (IP, data e hora de início e fim da conexão) por **um ano**.

- Endereço IP
- Data e hora de início
- Data e hora de fim

Provedores de Aplicações

Empresas que oferecem serviços como e-mail, redes sociais, mensageiros devem guardar os registros de acesso por **seis meses**, se houver consentimento do usuário ou previsão contratual.

- Data e hora de uso
- Aplicação específica
- Atividades realizadas

Essa guarda de registros é um recurso valiosíssimo para as investigações digitais, pois permite rastrear a atividade online de um indivíduo ou de um ataque. No entanto, o acesso a esses dados não é livre. A lei é enfática: a quebra do sigilo desses registros só pode ser feita mediante ordem judicial. Isso protege a privacidade do usuário e garante que a solicitação de dados seja feita com justificativa e sob a supervisão do judiciário.

Exemplo Prático

Imagine que você está investigando um ataque de ransomware e precisa identificar o IP de origem do invasor. Com uma ordem judicial, você pode solicitar ao provedor de conexão os registros que liguem um determinado IP a um assinante. Da mesma forma, se o ataque envolveu uma conta de e-mail específica, uma ordem judicial pode permitir o acesso aos registros de acesso daquela conta junto ao provedor de aplicação. Sem essa ordem, a coleta de tais dados seria ilegal e a prova, inválida.

LGPD vs. Marco Civil: Complementaridade e Conflitos Potenciais

Embora tanto a LGPD quanto o Marco Civil da Internet tratem de dados e privacidade, eles possuem focos distintos e, por vezes, complementares. A LGPD é uma lei geral de proteção de dados pessoais, aplicável a qualquer tratamento de dados, em qualquer meio. O Marco Civil, por sua vez, é uma lei setorial, específica para o uso da internet, regulando aspectos como a neutralidade de rede e a responsabilidade dos provedores.



Complementaridade

O MCI estabelece a necessidade de ordem judicial para a quebra de sigilo de registros



Bases Legais

A LGPD define as bases legais para o tratamento de dados pessoais contidos nesses registros



Equilíbrio

Juntas, formam um arcabouço que equilibra liberdade de uso com proteção da privacidade

Contudo, podem surgir situações de aparente conflito, especialmente quando a necessidade de investigação se choca com o direito à privacidade. Nesses casos, a interpretação jurídica busca harmonizar as leis, priorizando a proteção dos direitos fundamentais, mas sem inviabilizar a persecução penal ou a defesa de direitos. O perito precisa estar ciente dessas nuances para garantir que suas ações estejam sempre dentro da legalidade.

Conceito	Foco Principal	Objeto de Regulação	Base Legal para Dados Pessoais em Investigação
LGPD	Proteção de dados pessoais	Qualquer dado pessoal, em qualquer meio	Consentimento, Legítimo Interesse, Cumprimento de Obrigação Legal, Processo Judicial
Marco Civil da Internet	Direitos e deveres no uso da internet	Registros de conexão e acesso, neutralidade de rede	Ordem judicial específica para quebra de sigilo

O Perito Digital: Mais que um Técnico, um Tradutor da Evidência

No cenário complexo de incidentes cibernéticos e disputas legais, o perito digital emerge como uma figura central. Ele é o profissional encarregado de coletar, preservar, analisar e apresentar evidências digitais de forma imparcial e cientificamente válida. Sua atuação vai muito além do domínio técnico de ferramentas e softwares; ele é, na verdade, um tradutor, capaz de decifrar a linguagem binária e transformá-la em uma narrativa compreensível para leigos, como juízes, advogados e jurados.

A complexidade da prova digital reside em sua natureza volátil e na dificuldade de sua interpretação para quem não é da área. Um arquivo deletado, um log de acesso, um metadado – tudo isso pode ser crucial, mas sem a devida contextualização e explicação técnica, perde seu valor. O perito digital é quem preenche essa lacuna, aplicando métodos forenses rigorosos para garantir a integridade da evidência e, em seguida, comunicando seus achados de maneira clara e objetiva.

📄 **Analogia:** Pense no perito como um arqueólogo moderno. Ele não apenas desenterra artefatos (dados), mas os limpa, os cataloga, os data e, finalmente, os interpreta para contar a história de uma civilização antiga (o incidente).

O Papel do Perito Assistente Técnico: Um Olhar Estratégico

Em um processo judicial, a perícia oficial é realizada por um perito nomeado pelo juiz, que atua de forma imparcial. No entanto, as partes envolvidas (acusação e defesa, ou autor e réu em processos cíveis) têm o direito de indicar seus próprios especialistas para acompanhar o trabalho do perito oficial e, se necessário, apresentar uma visão técnica complementar ou divergente. É aqui que entra o perito assistente técnico.

01

Acompanhamento

Garante que a parte tenha uma voz técnica qualificada para analisar a perícia oficial

03

Análise Crítica

Acompanha a coleta de evidências e verifica a metodologia aplicada

02

Formulação de Quesitos

Formula perguntas técnicas a serem respondidas pelo perito oficial

04

Parecer Técnico

Elabora documento que contesta ou complementa o laudo oficial, se necessário

Imagine um jogo de xadrez onde o perito oficial é o árbitro. O assistente técnico é como um treinador que acompanha o jogo de perto, orienta seu jogador (a parte) sobre as melhores jogadas (quesitos), analisa as jogadas do adversário (laudo oficial) e, se necessário, propõe uma contra-jogada (parecer técnico).

Atribuições e Limites do Assistente Técnico


Atribuições Principais

- Acompanhar a realização da perícia oficial
- Observar métodos e procedimentos adotados
- Garantir a cadeia de custódia das evidências
- Formular quesitos técnicos relevantes
- Elaborar parecer técnico após o laudo oficial
- Analisar criticamente as conclusões do perito oficial

Limites Éticos

- Não pode manipular evidências
- Não pode apresentar informações falsas
- Deve pautar-se pela verdade técnica
- Deve basear-se em princípios científicos sólidos
- Sua credibilidade depende da integridade

O perito assistente técnico possui atribuições bem definidas dentro do processo judicial. Ele pode, por exemplo, acompanhar a realização da perícia oficial, observando os métodos e procedimentos adotados, garantindo a cadeia de custódia e a integridade das evidências. Essa presença é crucial para que a parte tenha ciência de como a perícia está sendo conduzida e possa levantar questionamentos se houver desvios ou falhas.

 **Importante:** Embora atue no interesse de uma das partes, o assistente técnico deve sempre pautar sua conduta pela ética e pela verdade técnica. Ele não pode manipular evidências ou apresentar informações falsas. Sua função é interpretar os dados e a metodologia de forma a beneficiar a parte que o contratou, mas sempre com base em princípios científicos e técnicos sólidos.

A Importância da Imparcialidade e da Ética na Perícia

A credibilidade de qualquer investigação forense, e conseqüentemente de um laudo pericial, depende fundamentalmente da imparcialidade e da ética do perito. Em um campo onde a manipulação de dados é uma possibilidade real, a confiança na integridade do profissional é o alicerce de todo o processo. Um perito que não age com ética e imparcialidade pode comprometer não apenas a validade de uma prova, mas a própria justiça de um caso.



Imparcialidade

O perito deve basear suas conclusões exclusivamente nas evidências e em métodos científicos, sem ser influenciado por pressões externas, interesses pessoais ou preconceitos.



Ética Profissional

Abrange a honestidade, a transparência, a confidencialidade e o respeito às leis e aos direitos dos envolvidos. Esses princípios são tão importantes quanto o domínio técnico.



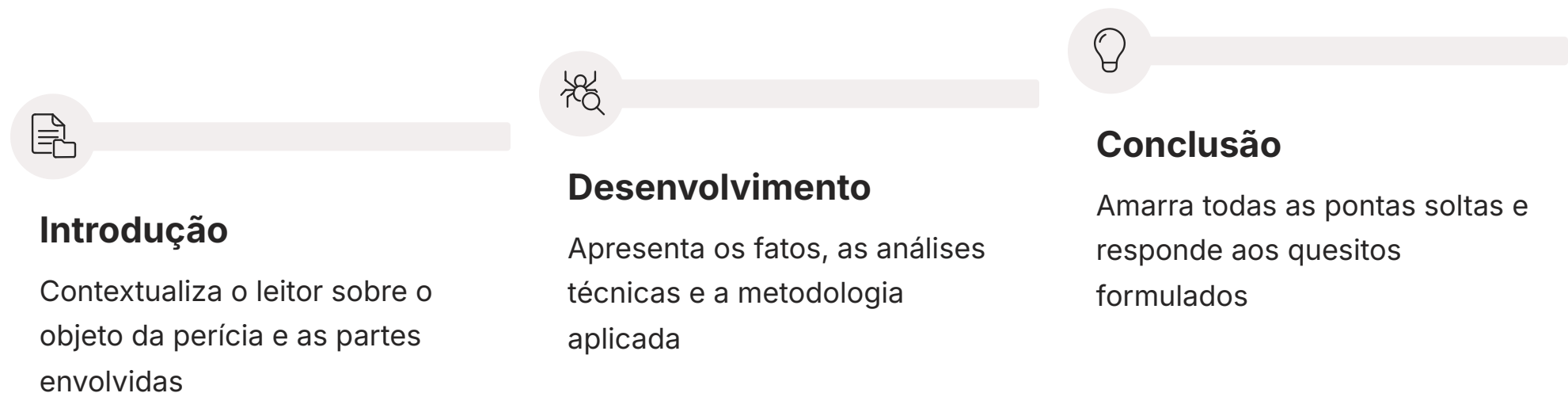
Frameworks Consolidados

NIST SP 800-61 e SANS PICERL fornecem metodologias padronizadas para resposta a incidentes e coleta de evidências, assegurando processos replicáveis e auditáveis.

A adesão a padrões reconhecidos demonstra um compromisso com a excelência e a integridade profissional. A reputação do perito é construída sobre a qualidade e a ética de seu trabalho.

Estrutura de um Laudo Pericial: O Roteiro da Evidência

O laudo pericial é o documento final que materializa todo o trabalho de investigação forense. Ele é a voz da evidência digital, traduzindo achados técnicos complexos em uma linguagem clara e compreensível para o sistema judicial. A qualidade de um laudo não se mede apenas pela profundidade da análise técnica, mas também pela sua estrutura, clareza, objetividade e capacidade de fundamentar as conclusões de forma irrefutável.



Pense no laudo pericial como um "livro de detetive" que conta a história do incidente. Assim como um bom livro, ele precisa ter uma introdução que contextualiza, um desenvolvimento que apresenta os fatos e as análises, e uma conclusão que amarra todas as pontas soltas. Cada seção tem um propósito específico e contribui para a construção de uma narrativa lógica e persuasiva, capaz de convencer o leitor sobre a verdade dos fatos.

Elementos Essenciais do Laudo: Identificação e Metodologia

Seção de Identificação

Todo laudo pericial robusto começa com uma seção de identificação clara e completa. Esta parte inicial serve para contextualizar o leitor sobre o objeto da perícia, quem são as partes envolvidas e qual é o propósito do documento.

- Identificação completa do processo (número, vara, comarca)
- Identificação das partes (autor, réu, etc.)
- Objeto da perícia (dispositivo, sistema ou incidente)
- Quesitos formulados pelas partes e/ou pelo juiz

Seção de Metodologia

A seção de metodologia é de suma importância. Ela descreve os procedimentos, as ferramentas e as técnicas que foram empregadas na coleta, preservação e análise das evidências.

- Procedimentos de coleta de evidências
- Ferramentas forenses utilizadas
- Técnicas de preservação aplicadas
- Frameworks seguidos (NIST SP 800-61, SANS PICERL)
- Garantia de replicabilidade do processo

📌 **Credibilidade Técnica:** A adesão a frameworks como o NIST SP 800-61, que detalha etapas como Preparação, Detecção e Análise de incidentes, confere maior credibilidade à metodologia, mostrando que o trabalho foi realizado seguindo padrões reconhecidos internacionalmente.

A Narrativa Técnica: Descrição dos Fatos e Análise

Após estabelecer a identificação e a metodologia, o coração do laudo pericial reside na descrição dos fatos e na análise técnica. Esta é a seção onde o perito desdobra a história do incidente, apresentando os achados de forma detalhada e contextualizada. Não se trata apenas de listar dados brutos, mas de interpretá-los e conectá-los de modo a construir uma narrativa lógica e coerente sobre o que aconteceu.

1

Descrição dos Fatos

Cronologia clara dos eventos baseada nas evidências coletadas. O perito explica o que foi encontrado, onde foi encontrado e quando.

2

Análise Técnica

Interpretação aprofundada dos fatos. O perito aplica conhecimento especializado para explicar o significado dos dados e as ferramentas utilizadas.

3

Contextualização

Demonstração de como os dados brutos se transformam em informações relevantes para responder aos quesitos formulados.

Exemplo Prático: Se a investigação é sobre um acesso não autorizado, o perito descreverá os logs de acesso, os endereços IP envolvidos, os horários das conexões e as ações realizadas. A análise de um log de firewall pode revelar padrões de ataque, portas exploradas e a origem geográfica da ameaça, tudo isso explicado de forma didática e referenciada.

Clareza e Objetividade: A Linguagem do Perito

O perito é um tradutor

Entre o mundo técnico e o jurídico

Um dos maiores desafios na elaboração de um laudo pericial é equilibrar a precisão técnica com a clareza e a objetividade. O documento será lido por profissionais do direito que, em sua maioria, não possuem o mesmo nível de conhecimento técnico do perito. Portanto, a linguagem utilizada deve ser acessível, evitando jargões excessivos e explicando termos complexos de forma didática, sem, contudo, comprometer a exatidão das informações.

Clareza

Texto fácil de entender, com frases curtas e diretas, parágrafos bem estruturados e progressão lógica de ideias.

Objetividade

Atenção aos fatos e às evidências, evitando opiniões pessoais, suposições ou juízos de valor.

Recursos Didáticos

Uso de analogias simples, glossário de termos técnicos, diagramas e fluxogramas que ilustrem conceitos complexos.

O objetivo é que a mensagem seja transmitida sem ruídos, garantindo que a evidência digital seja plenamente compreendida. Ele precisa pegar a complexidade do código binário, dos logs e dos algoritmos e transformá-los em uma linguagem que um juiz possa compreender para tomar uma decisão.

Fundamentação Técnica: A Base da Credibilidade

A credibilidade de um laudo pericial não se constrói apenas na clareza e objetividade, mas, sobretudo, na solidez de sua fundamentação técnica. É a fundamentação que confere peso científico às conclusões do perito, tornando-as difíceis de serem contestadas. Sem uma base técnica robusta, as conclusões podem ser vistas como meras opiniões, perdendo seu valor probatório no processo judicial.

Evidências Concretas

Cada afirmação apoiada por dados verificáveis

Verificação

Integridade confirmada via hash e outros métodos



Métodos Científicos

Técnicas reconhecidas pela comunidade

Referências

Normas ISO, frameworks e literatura especializada

Ferramentas Validadas

Softwares forenses com versão e validação

Exemplo de Fundamentação

Ao afirmar que um arquivo foi alterado em determinada data, o perito não apenas apresenta o metadado, mas explica como essa informação foi extraída, qual ferramenta foi utilizada (com sua versão e validação, se aplicável) e como a integridade do arquivo foi verificada (por exemplo, via hash). Essa camada de detalhe e referência é o que transforma uma observação em uma prova irrefutável.

Conclusões e Respostas aos Quesitos

A seção de conclusões é o ponto culminante do laudo pericial. É aqui que o perito sintetiza todos os achados da investigação e apresenta as respostas diretas e objetivas aos quesitos formulados pelas partes e/ou pelo juiz. Esta seção deve ser concisa, clara e, acima de tudo, alinhada com a fundamentação técnica apresentada nas seções anteriores. Não é o momento para introduzir novas informações ou análises, mas sim para amarrar as pontas e entregar as respostas esperadas.

1 Resposta Direta

Cada quesito deve ser respondido individualmente, de forma direta e sem rodeios.

2 Justificativa Clara

Se um quesito não puder ser respondido, o perito deve justificar o porquê, explicando as limitações da investigação.

3 Referência à Análise

Cada resposta deve remeter às seções anteriores do laudo onde a análise detalhada foi apresentada.

Exemplo de Resposta: "Foi possível determinar a autoria do ataque?" → "Sim, a análise dos logs de acesso (conforme detalhado na seção X) e a correlação com o endereço IP Y (conforme seção Z) indicam que o acesso foi realizado a partir do dispositivo A, pertencente a B."

A honestidade e a transparência são cruciais aqui, pois tentar forçar uma resposta sem base pode comprometer a credibilidade de todo o laudo. Essa abordagem garante que as conclusões sejam claras, diretas e totalmente respaldadas pela evidência.

Anexos e Assinatura: Completude e Validade

Anexos Essenciais


Para que um laudo pericial seja completo e legalmente válido, ele deve incluir uma seção de anexos. Os anexos são o local onde o perito pode incluir as evidências brutas ou complementares que suportam suas análises e conclusões.

- Imagens forenses dos dispositivos analisados
- Logs completos e capturas de tela relevantes
- Documentação da cadeia de custódia
- Correlação com bases de dados de ameaças (CTI)
- Quaisquer outros dados de validação

Assinatura e Autenticidade

A assinatura do perito é o que confere autenticidade e responsabilidade ao documento. Em muitos casos, a assinatura digital com certificado ICP-Brasil é exigida.

- Nome completo do perito
- Qualificação profissional
- Número de registro em conselho (se aplicável)
- Data de emissão do laudo
- Assinatura digital certificada

 **Enriquecimento com CTI:** A integração de conceitos de Inteligência de Ameaças (CTI) pode enriquecer os anexos, por exemplo, ao correlacionar IPs maliciosos encontrados com bases de dados de ameaças conhecidas, adicionando uma camada extra de contexto e fundamentação às conclusões.

Revisão e Qualidade: O Toque Final do Profissional

A elaboração de um laudo pericial não termina com a escrita da última frase. A etapa de revisão e garantia de qualidade é tão crucial quanto a própria investigação. Um laudo, por mais tecnicamente preciso que seja, pode perder sua força se contiver erros de português, inconsistências lógicas ou falhas de formatação. É o toque final que eleva o documento de um relatório técnico a uma peça probatória de alta qualidade.

Revisão Minuciosa

Correção gramatical e ortográfica, verificação da coerência lógica entre seções, clareza da linguagem e conformidade com normas de formatação.

Revisão por Pares

Altamente recomendável que o laudo seja revisado por um colega ou profissional da área jurídica para garantir compreensão por diferentes perspectivas.

Checklist de Qualidade

Ferramenta valiosa para garantir que todos os elementos essenciais foram abordados, quesitos respondidos e fundamentação técnica sólida.

A reputação do perito é construída sobre a qualidade de seu trabalho, e um laudo impecável é um testemunho dessa qualidade. A atenção aos detalhes nesta fase final não apenas evita retrabalhos, mas reforça a credibilidade do perito e a validade da prova digital apresentada.

Consolidação e Próximos Passos

Chegamos ao fim de uma aula essencial, onde desvendamos a complexa intersecção entre a técnica forense e o arcabouço legal. Compreendemos que a excelência na investigação digital não se limita a encontrar a evidência, mas a fazê-lo dentro dos limites da lei, garantindo sua validade e aceitabilidade em contextos formais. Exploramos a LGPD e o Marco Civil da Internet como pilares regulatórios, o papel estratégico do perito assistente técnico e, de forma detalhada, a estrutura e os princípios que tornam um laudo pericial uma peça probatória irrefutável: clareza, objetividade e fundamentação técnica.

Documentação Legal

Cada passo da investigação deve ser documentado e justificado legalmente

Público-Alvo

Pense sempre no leitor: juiz ou advogado que precisa entender a complexidade técnica de forma simples

Frameworks como Base

Utilize NIST e SANS não apenas como guias técnicos, mas como base metodológica do laudo

Tradução Técnica

Sua capacidade de traduzir o "tecniquês" para o "juridiquês" é o seu maior diferencial

Autoavaliação

1

Questão 1

Qual das leis abaixo estabelece regras sobre a guarda de registros de conexão e acesso por provedores de internet no Brasil?

1. Lei Geral de Proteção de Dados (LGPD)
2. Marco Civil da Internet (MCI)
3. Código Penal
4. Lei de Crimes Cibernéticos

2

Questão 2

O perito assistente técnico, em um processo judicial, tem como principal função:

1. Substituir o perito oficial na coleta de evidências.
2. Atuar de forma imparcial, sem vínculo com as partes.
3. Acompanhar a perícia oficial e formular quesitos em nome da parte que o contratou.
4. Decidir sobre a validade jurídica das provas digitais.

3

Questão 3

Qual dos princípios da LGPD é fundamental para a coleta de dados pessoais em investigações, exigindo que o tratamento seja feito para propósitos legítimos e específicos?

1. Livre acesso
2. Qualidade dos dados
3. Finalidade
4. Segurança

4

Questão 4

Ao elaborar um laudo pericial, a "fundamentação técnica" refere-se a:

1. A clareza da linguagem utilizada para leigos.
2. A inclusão de opiniões pessoais do perito sobre o caso.
3. O apoio das conclusões em evidências concretas, métodos científicos e referências a normas/padrões.
4. A quantidade de páginas do relatório.

5

Questão 5 (Dissertativa)

Descreva a importância da clareza e objetividade na elaboração de um laudo pericial, considerando o público-alvo do documento.

Gabarito

1

Resposta: b)

Marco Civil da Internet
(MCI)

2

Resposta: c)

Acompanhar a perícia
oficial e formular quesitos

3

Resposta: c)

Finalidade

4


Resposta: c)

Apoio em evidências
concretas e métodos
científicos

Próxima Aula e Recursos Adicionais

Próxima Aula

Na **Aula 32**, daremos um passo crucial para a aplicação prática de todo o conhecimento adquirido. Iniciaremos nosso **Estudo de Caso Prático: Investigando um Ataque de Ransomware - Parte 1**, onde você verá como os conceitos teóricos se materializam em um cenário real.

 **Prepare-se para:** Aplicar frameworks, analisar evidências reais e elaborar documentação forense em um caso prático completo.

Recursos Adicionais

- **Livro "Forense Digital e Cybercrime":** Para aprofundar nos aspectos técnicos e legais da forense.
- **Site do NIST:** Para consultar o framework SP 800-61 e outras publicações sobre segurança.
- **Site do SANS Institute:** Para explorar o framework PICERL e materiais sobre resposta a incidentes.
- **Legislação Brasileira:** LGPD e Marco Civil da Internet para consulta direta das leis.

NOTA IMPORTANTE: As informações regulatórias/legais/técnicas desta aula estão atualizadas até 2025. Consulte sempre fontes oficiais para verificar alterações.