

Aula 30 – Conclusão e Próximos Passos

Chegamos ao ponto de virada em nossa jornada pelo universo da localização e adaptação cultural. Este não é apenas o fim de um curso, mas o início de uma nova fase onde todo o conhecimento adquirido se transforma em ferramenta para o seu crescimento profissional e pessoal. Ao longo das últimas aulas, desvendamos os segredos de como o mundo se conecta, e agora é o momento de consolidar essa compreensão e traçar os próximos passos.

Aprender sobre localização é como dominar um novo idioma: ele abre portas para culturas, mercados e oportunidades que antes pareciam distantes. Nesta aula final, nosso objetivo é não só recapitular os conceitos que formaram a base do seu aprendizado, mas também equipá-lo com as estratégias e recursos necessários para que sua jornada de conhecimento continue muito além deste material. Prepare-se para solidificar o que aprendeu e projetar seu futuro neste campo dinâmico.

Ao final desta aula, você será capaz de recapitular os principais conceitos do curso, identificar as tendências mais recentes do setor de localização, e planejar sua trajetória de aprendizado contínuo, utilizando recursos como blogs, comunidades, certificações e eventos. Vamos juntos revisar o caminho percorrido e pavimentar a estrada para o seu sucesso.

A Jornada até Aqui:

Recapitulação Essencial

Ao longo deste curso, navegamos por um oceano de conceitos que desmistificaram a complexidade da comunicação global. Começamos entendendo que localização é muito mais do que simplesmente traduzir palavras; é um processo intrincado de adaptação de um produto ou serviço para atender às necessidades linguísticas, culturais e técnicas de um mercado-alvo específico. Essa distinção fundamental nos permitiu compreender a profundidade e a importância desse campo.

Exploramos as nuances da adaptação cultural, percebendo como cores, símbolos, humor e até mesmo a estrutura de uma frase podem ter significados completamente diferentes em contextos distintos. Vimos que ignorar esses detalhes pode levar a falhas de comunicação e rejeição do público, enquanto a atenção a eles abre portas para a conexão genuína e o sucesso global. É como um maestro que não apenas lê a partitura, mas entende a alma da música para cada orquestra.

Discutimos também a importância da internacionalização (i18n) como a etapa preparatória que torna um produto "localizável", e como a globalização (g11n) engloba todo esse processo, desde a estratégia inicial até a entrega final. Esses pilares formam a base para qualquer profissional que deseja atuar com excelência no mercado de localização, garantindo que o conteúdo ressoe verdadeiramente com cada audiência.



O Coração da Localização: Mais que Tradução

Tradução

- Transposição linguística
- Equivalência de significado
- Foco nas palavras
- Processo mais direto

Localização

- Adaptação cultural completa
- Contexto e costumes locais
- Foco na experiência
- Processo holístico

A distinção entre tradução e localização é crucial e merece ser revisitada, pois é o cerne da nossa especialização. Enquanto a tradução se concentra na transposição linguística de um texto, buscando a equivalência de significado entre idiomas, a localização vai muito além. Ela mergulha na cultura, nos costumes, nas leis e até mesmo nas preferências técnicas do público-alvo, garantindo que o produto ou serviço pareça ter sido criado originalmente para aquele mercado.

Exemplo Prático: Imagine que você está adaptando um aplicativo de e-commerce para o Brasil. Uma simples tradução do inglês para o português não seria suficiente. A localização exigiria a adaptação de formatos de data e hora, unidades de medida, moedas, métodos de pagamento locais (como boleto bancário ou Pix), e até mesmo a linguagem visual para ressoar com o consumidor brasileiro. É como vestir uma roupa sob medida, em vez de apenas ajustar o tamanho.

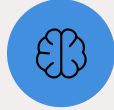
Essa abordagem holística é o que permite que empresas como Netflix e Spotify prosperem em mercados tão diversos. Eles não apenas traduzem seus conteúdos, mas os localizam, oferecendo legendas e dublagens culturalmente relevantes, recomendando artistas locais e adaptando suas interfaces para as expectativas de cada região. É a diferença entre ser compreendido e ser verdadeiramente aceito.

Desafios e Oportunidades no **Cenário Atual**



Evolução Constante

O setor de localização é impulsionado por avanços tecnológicos e pela crescente interconexão global



Adaptação Necessária

O profissional de sucesso antecipa e se adapta às mudanças do mercado



Visão Estratégica

Compreender tendências molda o futuro do trabalho e abre caminhos para especializações

O setor de localização é um campo em constante evolução, impulsionado por avanços tecnológicos e pela crescente interconexão global. O que era verdade há cinco anos pode não ser hoje, e o profissional de sucesso é aquele que consegue antecipar e se adaptar a essas mudanças. A capacidade de se manter atualizado não é apenas uma vantagem, mas uma necessidade para quem busca relevância e excelência.

Atualmente, duas tendências se destacam e redefinem o panorama da localização: a Pós-edição de Tradução Automática (MTPE) e a Hiperlocalização. Ambas representam tanto desafios quanto oportunidades para os profissionais da área, exigindo novas habilidades e uma mentalidade de aprendizado contínuo. É como navegar em um rio que muda seu curso: é preciso conhecer as novas correntes para chegar ao destino.

Compreender essas tendências não é apenas uma questão de conhecimento técnico, mas de visão estratégica. Elas moldam o futuro do trabalho em localização, influenciam as demandas do mercado e abrem caminhos para novas especializações. Vamos mergulhar em cada uma delas para entender como você pode se posicionar para o sucesso.

Pós-Edição de Tradução Automática (MTPE): O Novo Paradigma

A ascensão da Inteligência Artificial e dos motores de tradução automática, como Google Translate e DeepL, transformou a indústria. A Pós-edição de Tradução Automática (MTPE) surge como um novo paradigma, onde o trabalho humano não é substituído, mas redefinido. Em vez de traduzir do zero, os profissionais agora revisam e aprimoram textos gerados por máquinas, agregando valor onde a IA ainda não consegue chegar.

01

Correção Técnica

Erros gramaticais e de sintaxe são identificados e corrigidos

03

Adequação Cultural

Sensibilidade humana garante que a mensagem ressoe com o público

02

Fluidez e Naturalidade

O texto é refinado para soar natural no idioma-alvo


04

Controle de Qualidade

Validação final assegura excelência no resultado

O papel do pós-editor é crucial: ele corrige erros gramaticais e de sintaxe, mas, mais importante, garante a fluidez, a naturalidade e a adequação cultural do texto. É aqui que a sensibilidade humana se torna indispensável, transformando uma tradução robótica em uma mensagem que realmente ressoa com o público-alvo.

Dominar a MTPE significa entender as limitações da IA, saber identificar os pontos fracos de uma tradução automática e aplicar seu conhecimento cultural e linguístico para elevar a qualidade do conteúdo. Isso não só otimiza o tempo e os custos de produção, mas também posiciona o profissional como um especialista em controle de qualidade e adaptação cultural, um diferencial valioso no mercado.



Hiperlocalização: Mergulhando nas Nuances Regionais

Se a localização nos ensinou a adaptar para um país, a hiperlocalização nos convida a ir um passo além: adaptar o conteúdo não apenas a um país, mas a regiões, cidades ou até mesmo a comunidades específicas dentro de um mesmo território. Em um mundo cada vez mais conectado, mas também mais fragmentado em suas identidades, essa estratégia se torna um diferencial competitivo poderoso.

Dialetos e Gírias

Variações linguísticas regionais que criam identidade local

Referências Culturais

Símbolos e contextos específicos de cada comunidade

Preferências de Consumo

Hábitos e comportamentos que variam por localidade

A hiperlocalização reconhece que, mesmo dentro de um mesmo idioma, existem dialetos, gírias, referências culturais e até mesmo preferências de consumo que variam drasticamente de uma localidade para outra. Por exemplo, a forma de se comunicar com um público no Rio de Janeiro pode ser muito diferente daquela utilizada em Porto Alegre, mesmo que ambos falem português. É como um camaleão que muda não só de cor, mas de textura para se integrar perfeitamente ao seu ambiente.

Essa abordagem exige uma pesquisa aprofundada e um conhecimento íntimo das particularidades de cada micro-mercado. Para os profissionais de localização, isso significa desenvolver uma sensibilidade ainda maior para as sutilezas culturais e linguísticas, transformando-se em verdadeiros "antropólogos" do conteúdo. A hiperlocalização abre portas para campanhas de marketing mais eficazes, produtos mais relevantes e uma conexão mais profunda com o consumidor.

A Arte de Continuar Aprendendo: Mentalidade de Crescimento



O encerramento deste curso não é um ponto final, mas uma vírgula em sua jornada de aprendizado. O campo da localização e adaptação cultural é dinâmico, com novas ferramentas, tecnologias e tendências surgindo constantemente. Para se manter relevante e competitivo, é fundamental cultivar uma mentalidade de crescimento, encarando o aprendizado como um processo contínuo e vitalício.



Cultive

Regue seu jardim de conhecimento constantemente



Questione

Mantenha-se curioso e desafie o status quo



Cresça

Busque ativamente formas de aprimorar suas competências

Pense no conhecimento como um jardim: ele precisa ser regado, adubado e cuidado constantemente para florescer. Se você parar de aprender, seu "jardim" pode murchar, e as oportunidades podem passar despercebidas. A proatividade em buscar novas informações e desenvolver novas habilidades é o que diferencia os profissionais que apenas cumprem tarefas daqueles que lideram e inovam.

Adotar essa mentalidade significa estar sempre curioso, questionar o status quo e buscar ativamente formas de aprimorar suas competências. Isso pode envolver desde a leitura de artigos especializados até a experimentação com novas ferramentas e a participação em discussões da indústria. É um compromisso consigo mesmo e com sua carreira.

Mantendo-se Atualizado: Fontes e Estratégias

Com a vasta quantidade de informações disponíveis hoje, saber onde buscar conhecimento de qualidade é tão importante quanto o próprio aprendizado. Para se manter atualizado nas tendências de localização, como MTPE e hiperlocalização, é essencial ter um plano de ação e fontes confiáveis.



Blogs e Comunidades Especializadas

Muitos especialistas da indústria compartilham seus insights e pesquisas em blogs e fóruns. Seguir essas publicações e participar de comunidades online (como grupos no LinkedIn ou Discord) permite que você esteja a par das discussões mais recentes, aprenda com a experiência de outros profissionais e até mesmo faça networking. É um fluxo constante de informações e perspectivas.



Newsletters e Periódicos

Assinar newsletters de empresas líderes no setor ou de associações profissionais é uma excelente forma de receber atualizações curadas diretamente em sua caixa de entrada. Periódicos acadêmicos e revistas da indústria também oferecem análises aprofundadas e estudos de caso que podem enriquecer seu conhecimento.



Webinars e Podcasts

Para quem tem uma rotina agitada, webinars (seminários online) e podcasts são formatos flexíveis que permitem aprender em movimento. Muitos especialistas oferecem sessões gratuitas sobre tópicos emergentes, e há uma infinidade de podcasts dedicados à localização, tradução e globalização.

Certificações e Eventos: Validando e Expandindo Conhecimento

Além do aprendizado autodirigido, a validação formal do seu conhecimento e a interação com a comunidade profissional são passos importantes para o desenvolvimento da sua carreira.

Certificações



Obter certificações em áreas específicas da localização, como gerenciamento de projetos de localização, ferramentas CAT (Computer-Assisted Translation) ou pós-edição, pode ser um grande diferencial. Elas atestam suas habilidades e conhecimentos para empregadores e clientes, aumentando sua credibilidade e abrindo portas para novas oportunidades. É como ter um selo de qualidade que garante sua expertise.

Eventos e Conferências



Participar de eventos da indústria, sejam eles presenciais ou online, é uma das melhores formas de se manter atualizado e expandir sua rede de contatos. Nesses encontros, você tem a oportunidade de ouvir palestrantes renomados, conhecer as últimas inovações tecnológicas, participar de workshops práticos e interagir com colegas e potenciais parceiros ou empregadores.

- ❑ **Catalisadores de Carreira:** Esses eventos são verdadeiros catalisadores de carreira. Eles não só oferecem conhecimento de ponta, mas também a chance de se conectar com pessoas que compartilham seus interesses e podem impulsionar seu crescimento profissional.

Construindo sua Rede Profissional

No mundo da localização, assim como em muitas outras áreas, "quem você conhece" pode ser tão importante quanto "o que você sabe". Construir e manter uma rede profissional robusta é um ativo valioso que pode impulsionar sua carreira de maneiras inesperadas.

LinkedIn

Esta plataforma é indispensável para profissionais. Mantenha seu perfil atualizado, conecte-se com colegas de curso, professores, palestrantes de eventos e profissionais da área. Participe de grupos de discussão sobre localização e compartilhe artigos relevantes para demonstrar seu interesse e conhecimento.

Associações Profissionais

Juntar-se a associações de localização e tradução (nacionais e internacionais) oferece acesso a recursos exclusivos, oportunidades de mentoria, listas de empregos e eventos de networking. Essas associações são centros de excelência e conexão para a comunidade.

Mentoria

Buscar um mentor experiente na área pode acelerar significativamente seu desenvolvimento. Um mentor pode oferecer orientação, compartilhar insights sobre a indústria e ajudá-lo a navegar pelos desafios da carreira. Reciprocamente, você pode se tornar um mentor para iniciantes no futuro, perpetuando o ciclo de aprendizado.

Lembre-se, networking não é apenas sobre pedir, mas sobre construir relacionamentos genuínos e oferecer valor. Compartilhe conhecimento, ajude outros quando puder e esteja aberto a novas conexões.



Aplicando o Conhecimento: **Projetos e Portfólio**

Todo o conhecimento teórico adquirido neste curso ganha vida quando aplicado na prática. Para solidificar seu aprendizado e demonstrar suas habilidades, é fundamental buscar oportunidades para colocar a mão na massa e construir um portfólio robusto.



Projetos Pessoais

Não espere por uma oportunidade formal. Crie seus próprios projetos de localização. Escolha um site, um aplicativo ou um jogo que você goste e tente localizar uma parte dele para um novo mercado. Documente o processo, as ferramentas utilizadas e os desafios encontrados. Isso demonstra iniciativa e capacidade de execução.




Trabalho Voluntário ou Freelance

Oferecer seus serviços de localização para organizações sem fins lucrativos, pequenas empresas ou startups pode ser uma excelente forma de ganhar experiência real. Mesmo que seja um trabalho pro bono inicialmente, ele pode gerar referências, estudos de caso para seu portfólio e, eventualmente, oportunidades pagas.



Estágios e Trainees

Se você está no início da carreira, buscar estágios ou programas de trainee em agências de localização ou departamentos de globalização de grandes empresas é uma forma estruturada de aprender com profissionais experientes e aplicar seus conhecimentos em um ambiente corporativo.

 **Seu Cartão de Visitas:** Seu portfólio é seu cartão de visitas. Ele deve mostrar não apenas o que você fez, mas como você pensa e resolve problemas. Cada projeto é uma chance de contar uma história sobre suas habilidades e sua paixão pela localização.

Encerramento do Curso: Um Novo Começo

Chegamos ao final de nossa jornada formal neste Curso de Localização e Adaptação Cultural. Ao longo das últimas aulas, você adquiriu uma base sólida de conhecimentos e habilidades que o posicionam de forma única no mercado global. Desde os conceitos fundamentais de localização até as tendências mais recentes como MTPE e hiperlocalização, você agora possui as ferramentas para navegar e prosperar neste campo fascinante.

Lembre-se que o verdadeiro valor deste curso não está apenas nas informações que você absorveu, mas na capacidade de aplicá-las e de continuar aprendendo. O mundo da localização é um ecossistema vivo, e sua curiosidade e proatividade serão seus maiores aliados. Encare cada novo desafio como uma oportunidade de aprimorar suas habilidades e expandir seus horizontes.

Parabéns por sua dedicação e por ter chegado até aqui!

Consolidação e Próximos Passos Formais

Em nossa aula de conclusão, revisitamos a essência da localização, distinguindo-a da tradução e mergulhando nas tendências que moldam o futuro da indústria, como a Pós-edição de Tradução Automática (MTPE) e a Hiperlocalização. Enfatizamos a importância da mentalidade de aprendizado contínuo e exploramos as diversas vias para se manter atualizado, construir uma rede profissional e aplicar o conhecimento adquirido em projetos práticos. Este curso o equipou com uma base robusta para iniciar ou avançar sua carreira neste campo dinâmico.

Em prática

Para solidificar seu aprendizado, comece a seguir três blogs ou newsletters especializados em localização. Identifique um evento online ou presencial da área e planeje sua participação. Inicie um pequeno projeto pessoal de localização, como adaptar a descrição de um produto fictício para um mercado específico, aplicando os conceitos de MTPE e hiperlocalização.

Autoavaliação

- Qual das seguintes opções melhor descreve a principal diferença entre Tradução e Localização?
 - Tradução foca em palavras, localização foca em frases.
 - Tradução é a transposição linguística, localização é a adaptação cultural e técnica completa.
 - Tradução é manual, localização é sempre automática.
 - Tradução é para documentos, localização é para softwares.
- A Pós-edição de Tradução Automática (MTPE) exige do profissional de localização, principalmente:
 - A capacidade de programar motores de tradução automática.
 - A habilidade de traduzir textos longos rapidamente sem revisão.
 - A expertise em refinar e adaptar culturalmente textos gerados por IA.
 - O conhecimento exclusivo de um único idioma-fonte.
- A Hiperlocalização é uma estratégia que visa:
 - Adaptar conteúdo apenas para grandes países.
 - Ignorar as diferenças regionais dentro de um mesmo país.
 - Adaptar conteúdo para regiões, cidades ou comunidades específicas.
 - Reduzir os custos de tradução global.
- Para manter-se atualizado no campo da localização, qual das seguintes ações é menos eficaz?
 - Participar de eventos e conferências da indústria.
 - Seguir blogs e comunidades especializadas.
 - Ler apenas livros didáticos desatualizados.
 - Buscar certificações e cursos complementares.

Gabarito


1. b) | 2. c) | 3. c) | 4. c)

Questão Discursiva

Discorra sobre como as tendências de Pós-edição de Tradução Automática (MTPE) e Hiperlocalização se complementam no cenário atual da indústria de localização, e quais novas habilidades o profissional deve desenvolver para se destacar em ambos os contextos.

Recursos Adicionais

- GALA (Globalization & Localization Association):** Para insights da indústria e networking global.
- The Localization Institute:** Oferece treinamentos e certificações especializadas.
- Blogs de empresas líderes (ex: SDL Trados, MemoQ):** Para tendências em ferramentas e tecnologias.

 **NOTA IMPORTANTE:** As informações regulatórias/legais/técnicas desta aula estão atualizadas até 2025. Consulte sempre fontes oficiais para verificar alterações.