

Aula 3 – Silhuetas, Formas e Linguagem Visual

Imagine-se em um jogo, correndo por um cenário complexo, e de repente, você avista um inimigo à distância. Em uma fração de segundo, antes mesmo de ver os detalhes, você já sabe se é um monstro perigoso, um aliado ou um obstáculo. Como isso é possível? A resposta está na forma mais fundamental da arte visual: a silhueta. Ela é a primeira impressão, o cartão de visitas de qualquer elemento em um jogo, e dominar sua criação é um superpoder para qualquer artista de games.

Nesta aula, vamos mergulhar no universo das silhuetas, das formas e da linguagem visual, desvendando como esses elementos, muitas vezes subestimados, são a espinha dorsal de um design de jogo eficaz e memorável. Você descobrirá por que a clareza visual é tão crucial para a experiência do jogador e como usá-la para comunicar ideias complexas de forma instantânea. Prepare-se para olhar para os jogos com novos olhos, compreendendo a magia por trás de cada personagem e objeto que você já admirou.

Ao final desta jornada, você será capaz de identificar a importância estratégica das silhuetas na criação de elementos de jogo, utilizar formas geométricas para infundir características e emoções em seus designs, e desenvolver uma linguagem visual coesa que una todo o seu projeto. Vamos explorar não apenas a teoria, mas também a aplicação prática desses conceitos, conectando-os diretamente aos pipelines de produção modernos e às tendências atuais da indústria de jogos.

O Poder Oculto das Silhuetas: Reconhecimento Instantâneo

No ritmo acelerado dos jogos modernos, onde a informação precisa ser processada em milissegundos, a capacidade de um jogador reconhecer rapidamente o que está vendo é um diferencial competitivo. Pense em um jogo de luta, onde cada personagem tem um estilo de combate único. Seus movimentos e ataques são distintos, mas antes mesmo de vê-los em ação, a forma geral de seus corpos – suas silhuetas – já nos diz muito sobre eles. É como reconhecer um amigo à distância apenas pelo contorno de seu corpo, sem distinguir o rosto.

A silhueta é, em essência, a forma bidimensional de um objeto ou personagem, vista contra a luz ou um fundo contrastante. Ela é o esqueleto visual, a essência que permanece quando todos os detalhes são removidos. No design de jogos, uma boa silhueta é aquela que é única, legível e comunicativa. Ela deve ser capaz de transmitir a função, a personalidade e até mesmo a história de um elemento, mesmo que o jogador veja apenas seu contorno escuro.

Por exemplo, um personagem com uma silhueta larga e quadrada pode sugerir força e lentidão, enquanto um com formas pontiagudas e angulares pode evocar agilidade ou perigo. Essa comunicação subliminar é vital para a imersão e para a tomada de decisões rápidas do jogador. É a base sobre a qual toda a complexidade visual será construída, garantindo que, mesmo em meio à ação caótica, o jogador nunca se perca na identificação dos elementos cruciais do jogo.

Por que silhuetas importam?

- Reconhecimento instantâneo
- Comunicação visual clara
- Tomada de decisões rápidas
- Base para complexidade visual

Decifrando a Linguagem das Formas Geométricas

Se as silhuetas são o alfabeto do design visual, as formas geométricas são as letras que compõem esse alfabeto. Cada forma básica – o círculo, o quadrado e o triângulo – carrega consigo uma bagagem psicológica e cultural que pode ser explorada para transmitir características e emoções de forma poderosa e intuitiva. Dominar essa linguagem é como ter um dicionário visual, permitindo que você "fale" diretamente com o subconsciente do jogador.

Círculo

Suavidade, segurança, amizade e completude. Personagens amigáveis e inofensivos.

Quadrado

Estabilidade, força, confiabilidade e solidez. Heróis robustos e guardiões.

Triângulo

Dinamismo, perigo, agressividade e agilidade. Vilões e criaturas velozes.

Pense no círculo. Ele evoca suavidade, segurança, amizade e completude. Personagens com formas predominantemente circulares tendem a ser percebidos como amigáveis, inofensivos ou até mesmo infantis. Já o quadrado, com suas linhas retas e ângulos de 90 graus, transmite estabilidade, força, confiabilidade e solidez. É a forma do herói robusto, do guardião inabalável ou do obstáculo intransponível. Por fim, o triângulo, com sua ponta afiada, sugere dinamismo, perigo, agressividade ou agilidade. Vilões, criaturas velozes ou elementos que representam ameaça frequentemente incorporam formas triangulares em seu design.

A beleza está em como essas formas podem ser combinadas e manipuladas. Um personagem pode ter um corpo quadrado, mas braços triangulares para indicar força com um toque de agressividade, ou uma cabeça circular em um corpo triangular para sugerir uma mente amigável em um corpo ágil. Essa é a arte de esculpir a personalidade e a função de um elemento antes mesmo de adicionar texturas ou cores, usando apenas a gramática visual das formas.

O Vocabulário Visual: Círculos, Quadrados e Triângulos em Ação

Vamos aprofundar um pouco mais na aplicação prática dessas formas. Imagine que você precisa projetar um novo inimigo para um jogo de fantasia. Se ele for um monstro lento e pesado, que serve como um "tank" para absorver dano, você naturalmente tenderá a usar formas quadradas e retangulares em seu corpo, talvez com ombros largos e uma postura robusta. Isso comunica ao jogador que ele é resistente e difícil de derrubar, mesmo antes de qualquer animação de ataque.

Inimigo Tank

Formas: Quadradas e retangulares

Características: Lento, pesado, resistente

Comunicação: Difícil de derrubar, absorve dano

Assassino Veloz

Formas: Triangulares e pontiagudas

Características: Rápido, furtivo, perigoso

Comunicação: Ataque surpresa, movimento ágil

Personagem Suporte

Formas: Circulares e arredondadas

Características: Cura, proteção, gentil

Comunicação: Acolhimento e segurança

Por outro lado, se o inimigo for um assassino veloz e furtivo, que ataca de surpresa, formas triangulares e pontiagudas seriam ideais. Pense em lâminas, garras e uma silhueta esguia que sugere movimento rápido e perigo iminente. E se for um personagem de suporte, que cura ou protege, formas circulares e arredondadas podem transmitir uma sensação de acolhimento e segurança, como um escudo redondo ou uma aura suave.

Essa é a base da comunicação visual eficaz: usar as formas para contar uma história. Não se trata apenas de estética, mas de funcionalidade. Em um pipeline de produção moderno, onde assets modulares são comuns, a clareza da forma base é ainda mais crítica. Um bloco de construção bem definido por sua silhueta e formas geométricas pode ser reutilizado e adaptado, mantendo sua identidade e função, o que otimiza o tempo e o esforço da equipe de arte.

Construindo um Universo: A Linguagem Visual Coesa

Ter silhuetas e formas bem definidas para cada elemento é um excelente começo, mas para um projeto de jogo ter impacto e ser memorável, é preciso ir além: desenvolver uma **linguagem visual coesa**. Pense em um filme de animação da Pixar ou da Disney. Todos os personagens, cenários e objetos, por mais diversos que sejam, parecem pertencer ao mesmo universo. Há uma consistência no estilo, nas proporções, na paleta de cores e até mesmo na forma como a luz interage com os objetos. Isso não acontece por acaso.

Uma linguagem visual coesa é o conjunto de princípios e diretrizes estéticas que unificam todos os elementos gráficos de um jogo. É o "sotaque" visual que faz com que o jogador sinta que está explorando um mundo único e bem pensado, em vez de uma colagem de assets aleatórios. Ela abrange desde a escolha de formas predominantes (será um mundo mais angular e agressivo, ou mais orgânico e arredondado?) até a forma como os detalhes são tratados, as texturas são aplicadas e as cores são utilizadas.

Sem uma linguagem visual clara, o jogo pode parecer desconexo, amador ou até mesmo confuso. O jogador pode ter dificuldade em se imergir, pois o mundo não "faz sentido" visualmente. É como tentar ler um livro onde cada capítulo foi escrito por um autor diferente com um estilo completamente distinto. A consistência visual é um pilar da imersão e da identidade de um jogo, e começa com a compreensão profunda de como silhuetas e formas se interligam para criar um todo harmonioso.



O "DNA" do Jogo: Elementos de uma Linguagem Visual

Para construir essa linguagem visual coesa, precisamos de um "DNA" que permeie todo o projeto. Isso significa definir um conjunto de regras e padrões que guiarão a criação de cada asset, desde o menor item de inventário até o maior chefe de fase. Não se trata de fazer tudo igual, mas de garantir que tudo "converse" entre si.

Formas e Silhuetas Predominantes

O jogo favorece formas orgânicas, geométricas, ou uma mistura específica? Há um "tema" de forma (ex: tudo é hexagonal, ou tudo tem uma base triangular)?

Proporções e Escala

Como os personagens e objetos se relacionam em tamanho? Há uma distorção estilizada ou um realismo nas proporções?

Paleta de Cores

Quais cores são usadas e como? Há cores primárias, secundárias, e como elas são aplicadas para transmitir emoção ou hierarquia?

Texturas e Materiais

O mundo é liso e limpo, ou áspero e detalhado? Como os materiais (metal, madeira, pedra) são representados?

Estilo de Linha e Detalhe

O traço é grosso ou fino? Há muitos detalhes ou um estilo mais minimalista?

Iluminação e Atmosfera

Como a luz interage com o ambiente? É suave e difusa, ou dura e contrastante?



Dica Profissional

Ao estabelecer essas diretrizes no início do projeto, a equipe de arte tem um mapa claro a seguir. Isso não apenas garante a consistência, mas também agiliza o processo de criação, pois as decisões estéticas já foram tomadas. É um investimento de tempo no início que economiza muito retrabalho e garante um resultado final polido e profissional.

Exercícios Práticos: Esculpindo Silhuetas e Formas

A teoria é fundamental, mas a prática é onde a mágica realmente acontece. Para solidificar seu entendimento sobre silhuetas e formas, vamos propor alguns exercícios que você pode realizar. Lembre-se, o objetivo é treinar seu olho e sua mão para pensar em termos de massa e contorno antes de qualquer detalhe.



Exercício 1: O Desafio do Reconhecimento Cego

1. Escolha 3-5 personagens de jogos famosos (ou objetos, veículos).
2. Desenhe apenas suas silhuetas em preto sobre um fundo branco. Remova todos os detalhes internos.
3. Peça para alguém (ou tente você mesmo depois de um tempo) identificar os personagens apenas pelas silhuetas.
4. **Reflexão:** Quais silhuetas foram mais fáceis de reconhecer e por quê? O que as torna únicas? Quais elementos do design original se traduzem bem na silhueta?



Exercício 2: Criando Personagens com Formas Puras

1. Defina três arquétipos de personagens para um jogo (ex: um guerreiro forte, um mago ágil, um curandeiro gentil).
2. Para cada um, desenhe 3-5 silhuetas diferentes, usando predominantemente uma das formas geométricas (quadrado para o guerreiro, triângulo para o mago, círculo para o curandeiro).
3. Experimente combinar as formas. Por exemplo, um guerreiro pode ter um corpo quadrado, mas um capacete triangular para um toque de agressividade.
4. **Reflexão:** Como as formas escolhidas comunicam a personalidade e a função do personagem? Você consegue sentir a "história" que a forma está contando?

Da Teoria à Produção: Silhuetas no Pipeline Moderno

A compreensão de silhuetas e formas não é apenas um exercício de design conceitual; ela tem um impacto direto nos pipelines de produção modernos. Com a ascensão de técnicas como o Physically Based Rendering (PBR) e a criação de assets modulares, a clareza da forma base se torna ainda mais crucial. Um modelo 3D, por mais que tenha texturas PBR realistas e iluminação sofisticada, ainda precisará de uma silhueta forte para ser reconhecível à distância ou em diferentes condições de luz.

Assets Modulares

Pense nos assets modulares, que são peças de cenário ou objetos que podem ser combinados de várias maneiras para criar ambientes diversos. Se cada módulo tiver uma silhueta e uma linguagem visual bem definidas, a combinação deles resultará em um cenário coeso e legível, mesmo que seja montado de forma procedural. A forma básica de um pilar, de uma parede ou de uma rocha, por exemplo, deve ser instantaneamente compreensível e consistente com o estilo geral do jogo.

Arte Estilizada

Além disso, a crescente valorização da **arte estilizada** no mercado de jogos reforça a importância desses fundamentos. Em um estilo não fotorrealista, onde a abstração e a simplificação são chaves, a silhueta e a forma se tornam os principais veículos de comunicação. Jogos com arte estilizada muitas vezes dependem de silhuetas exageradas e formas expressivas para transmitir emoção e funcionalidade, otimizando o desempenho e criando uma identidade visual única que se destaca.

A Arte Estilizada e a Expressão da Forma

A arte estilizada, que tem ganhado cada vez mais destaque no cenário dos jogos, é um terreno fértil para a exploração das silhuetas e formas. Ao invés de buscar o realismo fotográfico, os artistas de jogos estilizados focam em exagerar, simplificar e distorcer a realidade para criar uma estética única e expressiva. Nesse contexto, a clareza da silhueta e a intencionalidade das formas geométricas são elevadas a um novo patamar de importância.

Em jogos como *Overwatch*, *The Legend of Zelda: Breath of the Wild* ou *Cuphead*, por exemplo, os personagens e ambientes são imediatamente reconhecíveis não pela quantidade de detalhes realistas, mas pela força de suas silhuetas e pela maneira como as formas são usadas para definir suas personalidades e funções. Um personagem de *Overwatch* pode ter ombros largos e uma postura robusta (formas quadradas) para indicar sua função de "tank", enquanto outro pode ter uma silhueta esguia e dinâmica (formas triangulares) para sugerir agilidade.

Vantagens da Arte Estilizada

- **Otimização de desempenho:** Modelos menos complexos são mais leves
- **Liberdade criativa:** Maior flexibilidade na expressão artística
- **Conexão emocional:** Convida o jogador a preencher detalhes com imaginação
- **Identidade única:** Destaca-se no mercado competitivo

Essa abordagem não apenas otimiza o desempenho do jogo, pois modelos menos complexos são mais leves, mas também permite uma maior liberdade criativa. A arte estilizada, ao focar na essência da forma, convida o jogador a preencher os detalhes com sua própria imaginação, criando uma conexão mais profunda e duradoura com o universo do jogo. É a prova de que a simplicidade bem executada pode ser muito mais impactante do que a complexidade excessiva.

Conectando Silhuetas e Formas ao Design de Níveis e UI/UX

A influência das silhuetas e formas vai muito além do design de personagens e objetos. Ela se estende ao design de níveis (level design) e à interface do usuário (UI/UX), elementos cruciais para a experiência do jogador. Em um ambiente de jogo, a silhueta de uma montanha, de um edifício ou de uma árvore pode guiar o olhar do jogador, indicar um caminho ou sinalizar um ponto de interesse.



Level Design

A forma geral de um ambiente comunica expectativas.

Corredores estreitos e angulares sugerem perigo, enquanto áreas abertas e circulares evocam segurança.



UI/UX

Ícones, botões e elementos de HUD dependem de silhuetas claras para compreensão instantânea. Coração para vida, espada para ataque, escudo para defesa.



Legibilidade Visual

A consistência na linguagem visual garante navegação intuitiva sem distrações, mantendo o jogador imerso na experiência.

No level design, a forma geral de um ambiente pode comunicar muito sobre o que o jogador deve esperar. Um corredor estreito e angular pode sugerir perigo e claustrofobia, enquanto uma área aberta e circular pode evocar segurança ou um ponto de encontro. A silhueta de um obstáculo ou de uma plataforma deve ser clara para que o jogador possa avaliar rapidamente a viabilidade de uma ação, como um salto. A legibilidade visual do ambiente é tão importante quanto a dos personagens.

Da mesma forma, na UI/UX, ícones, botões e elementos de HUD (Heads-Up Display) dependem fortemente de silhuetas e formas claras para serem compreendidos instantaneamente. Um ícone de coração (forma circular/orgânica) para vida, uma espada (forma triangular/pontiaguda) para ataque, um escudo (forma quadrada/circular) para defesa. A consistência na linguagem visual da interface garante que o jogador possa navegar pelo sistema de menus e informações de forma intuitiva, sem distrações.

A Linguagem Silenciosa que Guia o Jogador



Pense em como um jogo te guia sem usar palavras. Muitas vezes, é a forma de um caminho que se estreita, a silhueta de uma porta que se destaca na parede, ou a forma de um inimigo que sugere sua fraqueza. Essa "linguagem silenciosa" é uma das ferramentas mais poderosas que um designer de jogos possui, e ela é construída sobre os fundamentos que estamos explorando.

A clareza visual é um pilar da boa jogabilidade. Se o jogador precisa parar para decifrar o que está vendo, a imersão é quebrada e a frustração pode surgir. Por isso, a intencionalidade na criação de silhuetas e no uso de formas geométricas é um investimento direto na experiência do usuário. É a diferença entre um jogo que se sente intuitivo e natural, e um que parece confuso e mal projetado.

"Ao dominar esses conceitos, você não apenas criará arte mais atraente, mas também arte mais funcional e eficaz. Você estará desenhando não apenas para os olhos, mas para a mente do jogador, comunicando ideias complexas de forma simples e direta."

Essa é a verdadeira arte por trás da arte dos jogos: a capacidade de contar uma história e guiar uma experiência através da linguagem universal da forma.

Integrando Detalhes e Tendências: PBR e Otimização

Compreender a importância das silhuetas e formas é o primeiro passo para criar assets que se encaixem perfeitamente em pipelines de produção modernos. Mesmo com a sofisticação do Physically Based Rendering (PBR), que busca simular a forma como a luz interage com os materiais de maneira realista, a base da forma continua sendo primordial. Um objeto com uma silhueta fraca não será salvo por texturas PBR de alta qualidade; na verdade, os detalhes podem até obscurecer ainda mais sua identidade.

01

Forma Base Clara

A silhueta define o "o quê" - a identidade e função do objeto

03

Assets Modulares

Módulos com formas bem definidas permitem reutilização eficiente

02

PBR Complementa

As texturas PBR definem o "como é feito" - material, superfície, acabamento

04

Otimização

Blocos visuais claros facilitam a construção de cenários complexos

O PBR, ao focar na representação precisa de materiais, complementa a clareza da forma. Ele permite que a superfície de um objeto, cuja silhueta já comunica sua função, transmita ainda mais informações – se é metálico, áspero, brilhante, etc. A forma é o "o quê", e o PBR ajuda a definir o "como é feito". Juntos, eles criam uma representação visual rica e funcional.

Além disso, a criação de assets modulares, que são peças reutilizáveis para construir cenários, depende intrinsecamente de silhuetas e formas bem definidas. Cada módulo deve ser reconhecível e ter uma função clara através de seu contorno. Isso permite que os designers de níveis montem ambientes complexos de forma eficiente, mantendo a consistência visual e a legibilidade. A otimização de cenários, um desafio constante na produção de jogos, é facilitada quando os blocos de construção básicos são visualmente claros e se encaixam harmoniosamente.

A Essência da Comunicação Visual em Jogos

Em um mundo onde a atenção é um recurso escasso, a capacidade de um jogo de comunicar sua essência visualmente, de forma rápida e eficaz, é um diferencial competitivo. As silhuetas e as formas geométricas são os pilares dessa comunicação. Elas são a linguagem universal que transcende barreiras culturais e linguísticas, falando diretamente ao nosso cérebro reptiliano, que busca padrões e reconhecimento para sobreviver.

Do Conceito à Implementação

Desde o design inicial de um personagem em um rascunho até a implementação final em um motor de jogo como Unreal Engine ou Unity, a preocupação com a silhueta e a forma deve ser constante. É um processo iterativo de refinar contornos, ajustar proporções e garantir que cada elemento visual contribua para a narrativa e a jogabilidade.

Fundamentos Eternos

A arte de jogos não é apenas sobre fazer algo bonito, mas sobre fazer algo que funcione, que comunique e que engaje o jogador em um nível fundamental. A ascensão da arte estilizada e a sofisticação dos pipelines de produção modernos apenas reforçam essa verdade: os fundamentos visuais são mais importantes do que nunca.



Princípio Fundamental

Os fundamentos visuais são a base sobre a qual toda a inovação e criatividade são construídas, garantindo que, por mais complexo ou simples que seja o estilo visual, a mensagem do jogo seja sempre clara e impactante.

Exercícios Práticos de Linguagem Visual

Coesa

Para finalizar a parte prática, vamos focar em como aplicar esses conceitos para criar uma linguagem visual unificada.

1

Exercício 3: Desenvolvendo um "Mini-Universo"

1. Escolha um tema simples para um jogo (ex: "exploração espacial", "floresta mágica", "cidade futurista").
2. Defina 3-4 formas geométricas predominantes que você usará para caracterizar este universo. Por exemplo, para "exploração espacial", talvez triângulos e círculos para naves e planetas.
3. Crie 3-5 silhuetas de elementos diferentes que pertenceriam a este universo (ex: um personagem, uma nave, um inimigo, um objeto de cenário). Certifique-se de que todos eles usem as formas predominantes que você definiu e que suas silhuetas sejam únicas, mas coesas.
4. **Reflexão:** Como as formas e silhuetas escolhidas contribuem para a identidade visual do seu "mini-universo"? Você consegue sentir uma consistência entre os elementos?

2

Exercício 4: Análise de Jogo Existente

1. Escolha um jogo que você admira pela sua arte (pode ser estilizado ou realista).
2. Analise 3-5 personagens ou objetos desse jogo.
3. Desenhe suas silhuetas e identifique as formas geométricas predominantes.
4. **Reflexão:** Como o jogo usa silhuetas e formas para comunicar informações sobre os personagens/objetos? Há uma linguagem visual coesa em todo o jogo? Quais são as "regras" visuais que o jogo parece seguir?

A Jornada Continua: Da Forma à Textura e Além

Chegamos ao final de nossa exploração sobre silhuetas, formas e linguagem visual. Vimos como esses elementos fundamentais são a base para a criação de personagens e objetos reconhecíveis, como as formas geométricas podem transmitir características e emoções, e como uma linguagem visual coesa é essencial para a identidade e imersão de um projeto de jogo. Você agora tem as ferramentas para olhar para a arte dos jogos com um olhar mais crítico e analítico, compreendendo a intencionalidade por trás de cada contorno e forma.

A silhueta é a primeira impressão

Ela deve ser única e comunicativa, transmitindo função e personalidade instantaneamente.

Use formas geométricas intencionalmente

Círculos para amizade, quadrados para força e triângulos para perigo ou agilidade.

Mantenha uma linguagem visual consistente

Crie um mundo coeso e imersivo através de princípios estéticos unificados.

Pratique constantemente

Desenhe silhuetas e analise formas em jogos existentes para aprimorar sua percepção.

Consolidação e Autoavaliação

Nesta aula, desvendamos o poder das silhuetas e formas como pilares da comunicação visual em jogos, e a importância de uma linguagem visual coesa para a identidade e imersão.

Autoavaliação

01

Qual a principal função de uma silhueta bem projetada na criação de personagens e objetos para jogos?

- a) Adicionar detalhes complexos para realismo.
- b) Garantir o reconhecimento instantâneo e a legibilidade visual.
- c) Definir a paleta de cores principal do personagem.
- d) Otimizar o desempenho gráfico em game engines.

02

Um personagem com formas predominantemente triangulares tende a transmitir quais características?

- a) Estabilidade e confiabilidade.
- b) Amizade e segurança.
- c) Agilidade, perigo ou dinamismo.
- d) Lentidão e robustez.

03

O que significa desenvolver uma "linguagem visual coesa" para um projeto de jogo?

- a) Usar apenas um tipo de forma geométrica em todos os elementos.
- b) Garantir que todos os assets tenham a mesma cor e textura.
- c) Estabelecer princípios estéticos que unificam todos os elementos gráficos, criando um universo consistente.
- d) Focar exclusivamente em arte fotorrealista para maior imersão.

04

Em um pipeline de produção moderno, como a compreensão de silhuetas e formas se relaciona com a criação de assets modulares e a arte estilizada?

- a) É irrelevante, pois PBR e texturas de alta resolução são mais importantes.
- b) Apenas a arte estilizada se beneficia, pois exige simplificação.
- c) A clareza da forma base é crucial para a reutilização de módulos e para a expressividade da arte estilizada, otimizando o desempenho e a identidade visual.
- d) Apenas a criação de assets modulares se beneficia, para que as peças se encaixem fisicamente.

05

Explique como a escolha de formas geométricas pode influenciar a percepção do jogador sobre a função ou personalidade de um elemento de jogo, dando um exemplo prático.

(Questão dissertativa - reflita sobre sua resposta)

 **Gabarito**

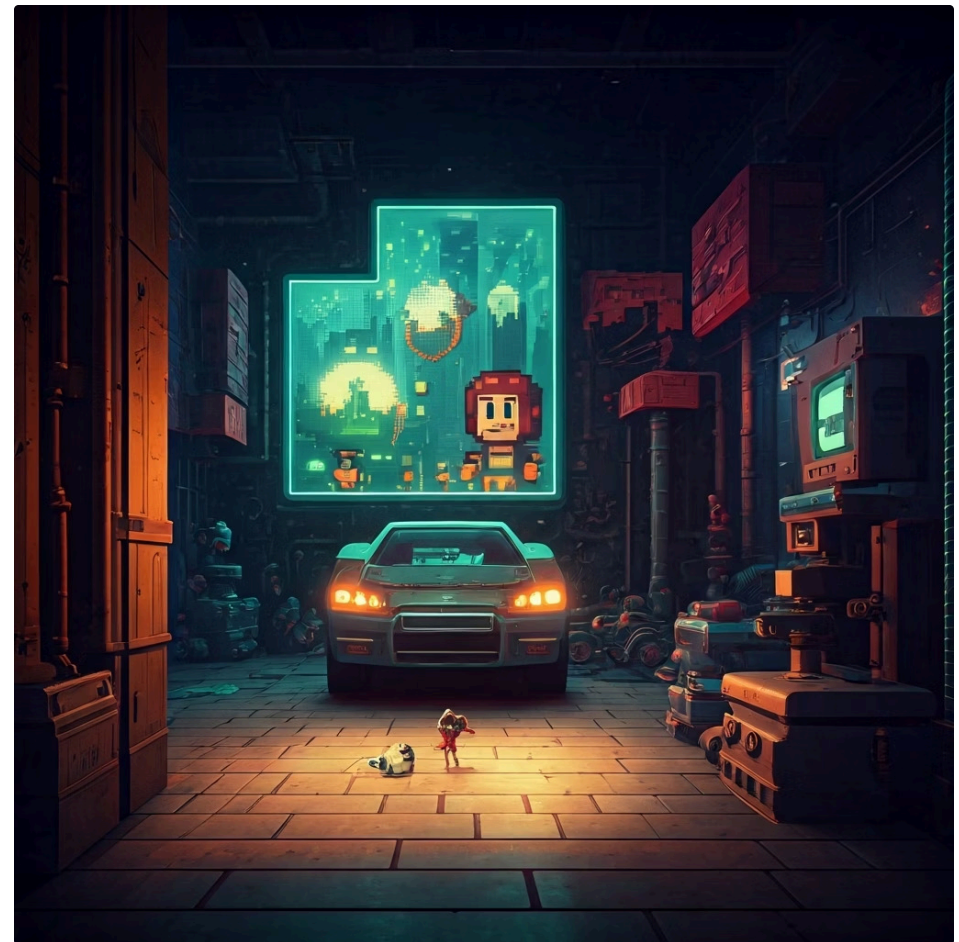
1. b) | 2. c) | 3. c) | 4. c)

Próximos Passos e Recursos

Próxima Aula

Aula 4 – Pixel Art: Técnicas e Aplicações

Na próxima aula, mergulharemos em um estilo de arte clássico e ainda muito relevante, explorando suas técnicas, ferramentas e como ele se encaixa no cenário atual dos jogos.



Recursos Adicionais



Artigos sobre Design de Personagens

Para aprofundar na psicologia das formas e como elas influenciam a percepção do jogador.



Análise de Arte de Jogos

Para estudar exemplos práticos de linguagem visual em jogos de sucesso.



Tutoriais de Desenho de Silhuetas

Para praticar a criação de contornos eficazes e desenvolver seu olhar artístico.

NOTA IMPORTANTE: As informações técnicas desta aula estão atualizadas até 2025. Consulte sempre fontes oficiais e as últimas tendências da indústria para verificar alterações e novas abordagens.