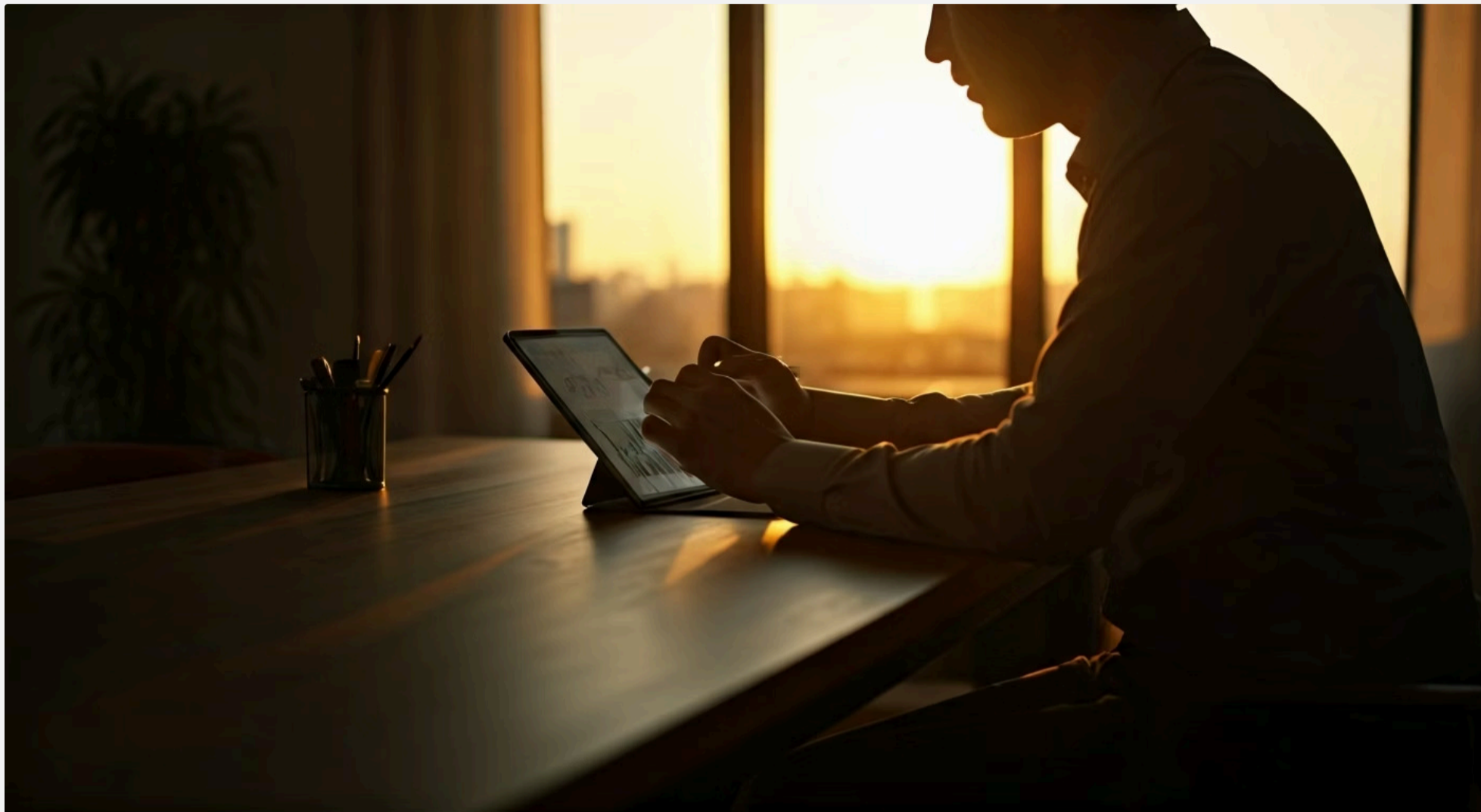


Aula 3 – O Mercado de Renda Fixa: Conceitos e Funcionamento



Bem-vindo(a) à Aula 3 do nosso Curso de Análise de Investimentos! Se você já se sentiu um pouco perdido(a) com termos como Selic, CDI ou IPCA, ou se questionou sobre a segurança do seu dinheiro em um banco, esta aula é para você. Entender o mercado de Renda Fixa não é apenas uma formalidade; é uma habilidade essencial para qualquer pessoa que busca construir um futuro financeiro sólido e seguro.

Nesta jornada, vamos desvendar os mistérios da Renda Fixa, transformando conceitos complexos em ferramentas práticas para suas decisões de investimento. Nosso objetivo é que, ao final desta aula, você seja capaz de identificar os diferentes tipos de remuneração, compreender a influência dos principais indexadores econômicos, entender como a Marcação a Mercado afeta seus títulos e, crucialmente, conhecer as garantias que protegem seu capital.

Prepare-se para uma exploração que vai além da teoria. Abordaremos a relevância prática de cada conceito, conectando-o diretamente ao seu dia a dia e às suas aspirações financeiras. Vamos construir uma base sólida, partindo do que você já conhece sobre poupança e empréstimos, para desmistificar o funcionamento de um dos pilares do mercado financeiro.

Ao longo das próximas páginas, navegaremos por: como seu dinheiro rende na Renda Fixa (prefixado, pós-fixado e híbrido); os grandes "termômetros" da economia (Selic, CDI e IPCA); o que é a Marcação a Mercado e por que ela importa; e, finalmente, o seu "escudo protetor", o Fundo Garantidor de Créditos (FGC). Tudo isso com uma linguagem clara e exemplos que farão sentido para você.

O Que É Renda Fixa e Por Que Ela Importa?



Imagine que você está emprestando dinheiro a alguém. Essa pessoa ou instituição se compromete a te devolver o valor emprestado, acrescido de juros, em um prazo determinado. Essa é a essência da Renda Fixa: você, como investidor, empresta seu dinheiro para o governo, bancos ou empresas, e em troca, recebe uma remuneração predefinida no momento da aplicação ou atrelada a algum indicador. É como um contrato de aluguel, onde você sabe (ou tem uma boa ideia) de quanto vai receber.

Previsibilidade

Você sabe ou tem uma boa estimativa de quanto e quando receberá seu retorno.

Segurança

Ideal para preservar capital e alcançar metas financeiras com datas definidas.

Acessibilidade

Democratização do acesso através de plataformas modernas de investimento.

Muitas vezes, a Renda Fixa é vista como o "patinho feio" dos investimentos, menos emocionante que a Renda Variável. No entanto, essa percepção ignora seu papel fundamental na construção de um portfólio equilibrado e seguro. Em um cenário de incertezas econômicas, a previsibilidade e a segurança que a Renda Fixa oferece podem ser o porto seguro para seus objetivos de curto e médio prazo, ou mesmo para a parte mais conservadora da sua carteira de longo prazo.

A grande sacada da Renda Fixa é que ela oferece uma previsibilidade maior de retorno em comparação com a Renda Variável. Enquanto ações podem subir ou descer drasticamente, os títulos de Renda Fixa geralmente seguem uma lógica mais estável. Essa característica os torna ideais para quem busca preservar capital, alcançar metas financeiras com datas definidas (como a compra de um imóvel ou a aposentadoria) ou simplesmente começar a investir com mais segurança.

Hoje, com a democratização do acesso a plataformas de investimento, a Renda Fixa se tornou mais acessível do que nunca. Não é preciso ser um grande investidor para ter acesso a títulos que antes eram restritos. Essa facilidade permite que mais pessoas construam uma base financeira sólida, aproveitando a segurança e os retornos consistentes que esses investimentos podem oferecer.

A Fundação do Seu Portfólio


Renda Fixa

- Retorno predefinido ou previsível
- Regras estabelecidas na aplicação
- Maior previsibilidade
- Ideal para metas com prazo definido

Renda Variável

- Retorno flutua com o mercado
- Sem garantias de ganhos
- Maior volatilidade
- Potencial de ganhos maiores

Pense na Renda Fixa como a fundação de uma casa. Você não vê a fundação, mas sem ela, a casa não se sustenta. Da mesma forma, um portfólio de investimentos robusto precisa de uma base sólida, e a Renda Fixa cumpre esse papel. Ela não só protege seu capital, mas também pode oferecer retornos atrativos, especialmente em momentos de juros mais altos, como vimos em alguns períodos recentes.

 **Exemplo Prático:** Imagine que você está planejando uma viagem daqui a dois anos e precisa de um valor específico. Investir em Renda Fixa com um prazo e uma taxa de retorno conhecidos pode te dar a tranquilidade de saber que seu dinheiro estará lá, com os juros prometidos, quando você precisar.

A principal diferença entre Renda Fixa e Renda Variável reside na forma como o retorno é determinado. Na Renda Fixa, as regras do jogo são estabelecidas no momento da aplicação. Você sabe, ou tem uma boa estimativa, de quanto e quando receberá. Já na Renda Variável, como o nome sugere, o retorno flutua de acordo com o desempenho do ativo no mercado, sem garantias de ganhos ou mesmo de preservação do capital inicial.

Essa previsibilidade é um alívio para muitos investidores, especialmente aqueles que estão começando ou que têm um perfil mais conservador. Imagine que você está planejando uma viagem daqui a dois anos e precisa de um valor específico. Investir em Renda Fixa com um prazo e uma taxa de retorno conhecidos pode te dar a tranquilidade de saber que seu dinheiro estará lá, com os juros prometidos, quando você precisar.

Portanto, ao invés de ignorar a Renda Fixa, encare-a como uma ferramenta poderosa. Ela é a porta de entrada para o mundo dos investimentos para muitos, e um pilar de estabilidade para todos. Entender seus mecanismos é o primeiro passo para construir uma estratégia financeira inteligente e adaptada aos seus objetivos e ao seu perfil de risco.

Como Seus Títulos de Renda Fixa Te Pagam?

Você já se perguntou como exatamente o dinheiro que você investe em Renda Fixa se multiplica? Não é mágica, mas sim um contrato bem definido entre você e a instituição que recebe seu dinheiro. A forma como essa remuneração é calculada é crucial para entender o potencial de ganho e a previsibilidade do seu investimento. Existem três "sabores" principais de remuneração, e cada um tem suas particularidades.



Imagine que você está alugando um imóvel. Você pode ter um contrato onde o valor do aluguel é fixo por todo o período, ou um onde ele é reajustado anualmente por um índice, ou ainda um que combina um valor fixo com um reajuste. Essa analogia nos ajuda a entender os tipos de remuneração na Renda Fixa: **prefixado**, **pós-fixado** e **híbrido**. Cada um deles se adapta a diferentes cenários econômicos e expectativas do investidor.



Prefixado

Taxa de juros definida no momento da aplicação. Você sabe exatamente quanto vai receber no final.

Exemplo: CDB prefixado a 10% ao ano



Pós-fixado

Remuneração atrelada a um indexador variável como Selic ou CDI. Acompanha as mudanças do mercado.

Exemplo: CDB 100% do CDI



Híbrido

Combina taxa fixa + indexador de inflação (IPCA). Protege seu poder de compra e oferece ganho real.

Exemplo: Tesouro IPCA+ 5% ao ano

Vamos começar pelo **prefixado**. Aqui, a taxa de juros é definida no momento da aplicação e permanece a mesma até o vencimento do título. É como um contrato de aluguel com valor fixo: você sabe exatamente quanto vai receber no final. Por exemplo, se você investe em um CDB prefixado a 10% ao ano por dois anos, você sabe que, ao final desse período, seu dinheiro terá rendido exatamente 10% ao ano, independentemente do que aconteça com a economia.

Já o **pós-fixado** é diferente. A remuneração é atrelada a um indexador que varia ao longo do tempo, como a Taxa Selic ou o CDI. Pense no aluguel que é reajustado pelo IPCA anualmente. Você sabe qual será o índice de reajuste, mas não o valor exato do aluguel no futuro. Um CDB pós-fixado a 100% do CDI, por exemplo, renderá exatamente o mesmo que o CDI no período. Se o CDI subir, seu rendimento sobe; se cair, seu rendimento cai.

Entendendo o Modelo Híbrido

Por fim, temos o modelo **híbrido**, que é uma combinação dos dois primeiros. Ele oferece uma taxa de juros fixa mais a variação de um indexador, geralmente o IPCA (índice de inflação). É como ter um salário fixo e uma comissão variável. Por exemplo, um título híbrido pode pagar IPCA + 5% ao ano. Isso significa que você terá um ganho real (acima da inflação) de 5% ao ano, mais a correção pela inflação.

- ❑ **Por que o híbrido é interessante?** Em um cenário de inflação alta, o componente IPCA garante que seu dinheiro não perca valor, enquanto a taxa fixa oferece um ganho real. É uma estratégia inteligente para investimentos de longo prazo, onde a inflação é uma preocupação constante.

Esse tipo de remuneração é muito interessante para quem busca proteger seu poder de compra. Em um cenário de inflação alta, o componente IPCA garante que seu dinheiro não perca valor, enquanto a taxa fixa oferece um ganho real. É uma estratégia inteligente para investimentos de longo prazo, onde a inflação é uma preocupação constante.

Exemplo Comparativo

Para ilustrar, imagine que você investiu R\$ 1.000,00 em três títulos diferentes:

01

Prefixado (10% a.a.)

Após 1 ano, você terá R\$ 1.100,00.
Simples e direto.

02

Pós-fixado (100% do CDI, com CDI a 9% a.a.)

Após 1 ano, você terá R\$ 1.090,00.
Se o CDI subir para 11% no próximo ano, seu rendimento também subirá.

03

Híbrido (IPCA + 5% a.a., com IPCA a 4% a.a.)

Após 1 ano, seu dinheiro será corrigido pela inflação (R\$ 1.040,00) e ainda renderá 5% sobre esse valor (R\$ 1.040,00 × 1.05 = R\$ 1.092,00).

A escolha do tipo de remuneração depende muito das suas expectativas para a economia e do seu horizonte de investimento. Em cenários de queda esperada da taxa de juros, o prefixado pode ser vantajoso. Em cenários de incerteza ou alta inflação, o pós-fixado e o híbrido oferecem maior proteção.

Conceito	Âmbito/Aplicação	Base/Origem	Exemplo
Prefixado	Cenários de queda de juros esperada	Taxa fixa definida no momento da compra	CDB Prefixado 10% a.a.
Pós-fixado	Cenários de alta ou estabilidade de juros	Indexador variável (Selic, CDI)	CDB 100% do CDI
Híbrido	Proteção contra inflação, longo prazo	Taxa fixa + indexador de inflação (IPCA)	Tesouro IPCA+ 5% a.a.

Os Pulsos do Mercado: Principais Indexadores

Você já ouviu falar em Taxa Selic, CDI ou IPCA? Esses nomes podem soar técnicos, mas eles são, na verdade, os "termômetros" da nossa economia, e entender como funcionam é fundamental para qualquer investidor. Eles não são apenas números em um jornal; são os batimentos cardíacos que ditam o ritmo dos seus investimentos em Renda Fixa e influenciam diretamente o seu poder de compra.



Pense neles como os maestros de uma orquestra. Cada um tem sua função, mas juntos, eles criam a melodia que move o mercado financeiro. A Taxa Selic é a taxa básica de juros da economia, o CDI é a taxa que os bancos usam para emprestar dinheiro entre si, e o IPCA é o índice oficial da inflação. Compreender a dinâmica desses indexadores é o que permite ao investidor tomar decisões mais informadas, especialmente em um mercado que está em constante movimento.



Taxa Selic

A taxa básica de juros da economia brasileira, definida pelo Comitê de Política Monetária (Copom) do Banco Central. Ela serve como referência para todas as outras taxas de juros do país.

Impacto: Quando a Selic sobe, o custo do dinheiro aumenta, o que tende a desaquecer a economia e controlar a inflação.



CDI

Certificado de Depósito Interbancário - uma taxa de juros que os bancos utilizam para emprestar dinheiro uns aos outros por um curto período. Ele é muito próximo da Taxa Selic.

Impacto: Serve como principal referência para a remuneração da maioria dos investimentos de Renda Fixa emitidos por bancos.

A **Taxa Selic** é a taxa básica de juros da economia brasileira, definida pelo Comitê de Política Monetária (Copom) do Banco Central. Ela serve como referência para todas as outras taxas de juros do país. Quando a Selic sobe, o custo do dinheiro aumenta, o que tende a desaquecer a economia e controlar a inflação. Para o investidor de Renda Fixa, uma Selic alta geralmente significa rendimentos mais atrativos em títulos pós-fixados atrelados a ela.

O **CDI (Certificado de Depósito Interbancário)** é uma taxa de juros que os bancos utilizam para emprestar dinheiro uns aos outros por um curto período. Ele é muito próximo da Taxa Selic e serve como principal referência para a remuneração da maioria dos investimentos de Renda Fixa emitidos por bancos, como CDBs, LCIs e LCAs. Quando você vê um investimento rendendo "100% do CDI", significa que ele pagará a mesma taxa que os bancos estão cobrando entre si.

IPCA: O Guardião do Poder de Compra



O que é o IPCA?

Por fim, o **IPCA (Índice Nacional de Preços ao Consumidor Amplo)** é o índice oficial de inflação do Brasil, calculado pelo IBGE. Ele mede a variação dos preços de uma cesta de produtos e serviços consumidos pelas famílias.

Por que importa? A inflação corrói o poder de compra do seu dinheiro. Por isso, investimentos atrelados ao IPCA, como os títulos híbridos (IPCA + taxa fixa), são essenciais para proteger seu capital da desvalorização e garantir um ganho real.

- ☐ **Analogia do Termostato:** Imagine que a Selic é o termostato da economia. Se a temperatura (inflação) está muito alta, o Banco Central "liga o ar-condicionado" (aumenta a Selic) para esfriar. O CDI, por sua vez, é o termômetro interno dos bancos, sempre alinhado com o termostato principal. E o IPCA é o que você sente no bolso ao ir ao supermercado.

Para entender a importância desses indexadores, imagine que a Selic é o termostato da economia. Se a temperatura (inflação) está muito alta, o Banco Central "liga o ar-condicionado" (aumenta a Selic) para esfriar. O CDI, por sua vez, é o termômetro interno dos bancos, sempre alinhado com o termostato principal. E o IPCA é o que você sente no bolso ao ir ao supermercado.

A relação entre eles é direta: uma Selic alta torna os investimentos em Renda Fixa mais atraentes, pois o custo do dinheiro é maior. Isso pode desviar capital da Renda Variável para a Renda Fixa. Já o IPCA é um inimigo silencioso do seu dinheiro, e por isso, buscar investimentos que o superem é crucial para a saúde financeira a longo prazo.

Conceito	Âmbito/Aplicação	Base/Origem	Exemplo
Taxa Selic	Taxa básica de juros da economia	Definida pelo Copom (Banco Central)	Referência para empréstimos e financiamentos
CDI	Taxa de juros interbancária	Média das taxas de empréstimos entre bancos	Remuneração de CDBs, LCIs, LCAs
IPCA	Índice oficial de inflação	Mede a variação de preços ao consumidor (IBGE)	Correção de títulos híbridos, aluguéis

A Realidade do Seu Investimento: Marcação a Mercado

Você já investiu em Renda Fixa pensando que o valor do seu título seria sempre crescente e previsível, apenas para se deparar com uma variação no saldo diário? Essa surpresa é comum e tem um nome: **Marcação a Mercado**. Longe de ser um erro, é um mecanismo fundamental que reflete a realidade do valor do seu investimento no dia a dia, antes mesmo do vencimento.



Imagine que você comprou um carro novo. No momento da compra, ele tem um valor. Mas se você tentar vendê-lo um mês depois, o preço que você conseguirá pode ser diferente, dependendo da demanda, do estado do carro e, principalmente, do preço de carros similares no mercado naquele momento. A Marcação a Mercado funciona de forma semelhante para seus títulos de Renda Fixa.



Você compra um título

Com taxa prefixada de 10% ao ano



Taxas de mercado sobem

Novos títulos pagam 12% ao ano



Seu título desvaloriza

Para ser vendido antes do vencimento, precisa de desconto

A Marcação a Mercado é a atualização diária do preço dos títulos de Renda Fixa, considerando as condições atuais do mercado. Isso significa que o valor do seu título não é apenas o principal mais os juros acumulados até o momento, mas sim o preço pelo qual ele poderia ser vendido hoje no mercado secundário. Essa precificação leva em conta fatores como a taxa de juros atual, o prazo restante do título e a demanda por aquele tipo de ativo.

Para entender melhor, pense que você comprou um título prefixado que pagava 10% ao ano. Se, um mês depois, a Taxa Selic subir e novos títulos no mercado passarem a pagar 12% ao ano, o seu título de 10% se torna menos atraente. Para que alguém o compre de você antes do vencimento, ele precisaria ser vendido com um "desconto", ou seja, por um valor menor do que o principal mais os juros acumulados. Essa desvalorização temporária é a Marcação a Mercado em ação.

Como a Marcação a Mercado Afeta Suas Decisões

Cenário 1: Taxas Sobem

Você comprou um título a 10% e as taxas de mercado sobem para 12%.

Resultado: Seu título desvaloriza temporariamente. Se resgatar antes do vencimento, pode ter prejuízo.

Cenário 2: Taxas Caem

Você comprou um título a 10% e as taxas de mercado caem para 8%.

Resultado: Seu título valoriza. Se resgatar antes do vencimento, pode ter ganho extra.

O inverso também é verdadeiro. Se você comprou um título a 10% e as taxas de juros no mercado caem para 8%, seu título se torna mais valioso. Ele pagará mais do que os novos títulos, e você poderia vendê-lo com um "ágio", ou seja, por um valor maior do que o principal mais os juros acumulados. É por isso que o saldo do seu investimento em Renda Fixa pode flutuar diariamente, mesmo que a taxa contratada seja fixa.

Finanças Comportamentais: A Marcação a Mercado pode gerar um viés de aversão à perda. Ver o saldo do seu investimento oscilar negativamente pode causar desconforto e levar a decisões precipitadas, como vender o título no prejuízo. É crucial entender que essa variação é normal e que, se você segurar o título até o vencimento, receberá o valor acordado, a menos que o emissor não cumpra com sua parte.

A Marcação a Mercado é especialmente relevante para quem precisa resgatar o investimento antes do vencimento. Se você resgatar um título prefixado em um momento de alta das taxas de juros, pode acabar recebendo menos do que esperava, ou até menos do que o valor inicial investido. Por outro lado, se resgatar em um momento de queda das taxas, pode ter um ganho extra.

Do ponto de vista das Finanças Comportamentais, a Marcação a Mercado pode gerar um viés de aversão à perda. Ver o saldo do seu investimento oscilar negativamente pode causar desconforto e levar a decisões precipitadas, como vender o título no prejuízo. É crucial entender que essa variação é normal e que, se você segurar o título até o vencimento, receberá o valor acordado, a menos que o emissor não cumpra com sua parte.

Lição Fundamental: Renda Fixa não é sinônimo de valor constante no extrato diário. É sinônimo de previsibilidade *no vencimento*. Para quem tem o objetivo de levar o título até o final, a Marcação a Mercado é apenas um ruído. Para quem pode precisar do dinheiro antes, é um fator de risco que deve ser considerado.

Seu Escudo Protetor: Fundo Garantidor de Créditos (FGC)

Ao investir seu dinheiro, uma das maiores preocupações é a segurança. "E se o banco onde investi falir? Perco tudo?" Essa é uma pergunta legítima e muito importante. Felizmente, no Brasil, existe um "escudo protetor" para o investidor de Renda Fixa: o **Fundo Garantidor de Créditos (FGC)**. Ele é como um seguro para seus investimentos, oferecendo uma camada extra de tranquilidade.



Imagine que você tem um seguro para seu carro. Se algo acontecer, a seguradora cobre os custos até um certo limite. O FGC funciona de maneira similar, mas para seus investimentos bancários. Ele é uma entidade privada, sem fins lucrativos, criada para proteger os clientes de instituições financeiras em caso de intervenção, liquidação ou falência. Sua existência é um pilar fundamental para a confiança no sistema financeiro.

R\$ 250 mil

Limite por CPF/CNPJ

Por instituição financeira ou conglomerado financeiro

R\$ 1 milhão

Limite Global

Por CPF/CNPJ no conjunto de instituições (renovável a cada 4 anos)

O FGC garante o ressarcimento de até **R\$ 250.000,00 por CPF ou CNPJ, por instituição financeira ou conglomerado financeiro**. Isso significa que, se você tem R\$ 200.000,00 em um CDB no Banco A e o Banco A quebra, o FGC te devolve os R\$ 200.000,00. Se você tiver R\$ 300.000,00, ele te devolverá os R\$ 250.000,00 garantidos.

É importante notar que o limite de R\$ 250.000,00 é por instituição. Se você tiver R\$ 200.000,00 no Banco A e R\$ 200.000,00 no Banco B, e ambos quebrarem, você estará coberto em ambos, totalizando R\$ 400.000,00. Há também um limite global de **R\$ 1 milhão por CPF ou CNPJ** para o conjunto de instituições associadas ao FGC, renovável a cada 4 anos.

O Que o FGC cobre e o que não cobre

✓ Cobertos pelo FGC

- Depósitos à vista ou sacáveis mediante aviso
- Poupança
- CDB (Certificado de Depósito Bancário)
- RDB (Recibo de Depósito Bancário)
- LCI (Letra de Crédito Imobiliário)
- LCA (Letra de Crédito do Agronegócio)
- LC (Letra de Câmbio)
- DPGE (Depósito a Prazo com Garantia Especial)

✗ NÃO Cobertos pelo FGC

- Títulos públicos (Tesouro Direto)
- Ações
- Fundos de investimento (exceto os que investem em ativos garantidos pelo FGC)
- Debêntures (títulos de dívida de empresas)
- COE (Certificado de Operações Estruturadas)

Mas quais investimentos são cobertos pelo FGC? A lista inclui: Depósitos à vista ou sacáveis mediante aviso (como a conta corrente), Poupança (o investimento mais popular do Brasil), CDB (Certificado de Depósito Bancário - um dos títulos de Renda Fixa mais comuns), RDB (Recibo de Depósito Bancário - similar ao CDB), LCI (Letra de Crédito Imobiliário - isenta de Imposto de Renda para pessoa física), LCA (Letra de Crédito do Agronegócio - também isenta de Imposto de Renda para pessoa física), LC (Letra de Câmbio - emitida por financeiras), e DPGE (Depósito a Prazo com Garantia Especial - com garantia de até R\$ 40 milhões, mas para investidores qualificados).

Dica Estratégica: A existência do FGC permite que você invista em bancos menores, que muitas vezes oferecem taxas mais atrativas, sem o medo de perder todo o seu capital em caso de problemas com a instituição. É uma ferramenta poderosa para mitigar o risco de crédito em parte da sua carteira.

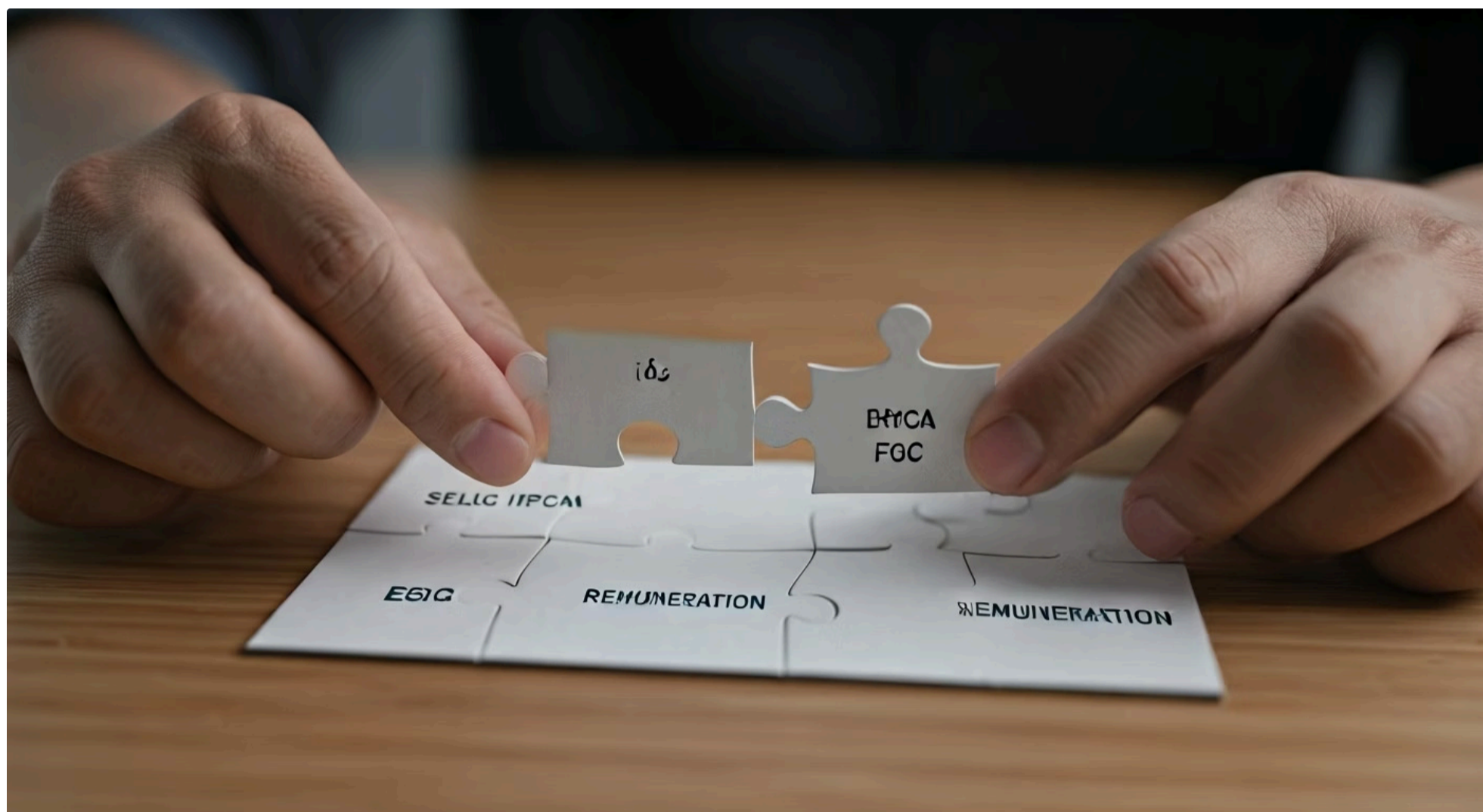
É crucial saber que nem todos os investimentos são cobertos pelo FGC. Títulos públicos (como os do Tesouro Direto), ações, fundos de investimento (exceto os que investem em ativos garantidos pelo FGC), debêntures (títulos de dívida de empresas) e COE (Certificado de Operações Estruturadas) **não** contam com a garantia do FGC. Para esses, a segurança reside na solidez do emissor ou na diversificação.

A existência do FGC é um fator de tranquilidade, especialmente para investidores iniciantes ou para aqueles que buscam maior segurança. Ele permite que você invista em bancos menores, que muitas vezes oferecem taxas mais atrativas, sem o medo de perder todo o seu capital em caso de problemas com a instituição. É uma ferramenta poderosa para mitigar o risco de crédito em parte da sua carteira.

Conceito	Âmbito/Aplicação	Base/Origem	Exemplo
FGC	Proteção ao investidor em caso de falência	Entidade privada, sem fins lucrativos	CDB, LCI, LCA, Poupança
Limite	R\$ 250 mil por CPF/CNPJ por instituição	Regra de cobertura do FGC	R\$ 200 mil em CDB no Banco X
Limite Global	R\$ 1 milhão por CPF/CNPJ (renovável a cada 4 anos)	Regra de cobertura do FGC	Soma de investimentos em diferentes bancos
Não Cobertos	Títulos públicos, ações, fundos de investimento, debêntures	Risco do emissor ou do mercado	Tesouro Direto, ações da Petrobras

Conectando os Pontos e Olhando para o Futuro

Chegamos a um ponto crucial da nossa jornada: a hora de conectar todos os conceitos que aprendemos. Entender a Renda Fixa não é apenas memorizar termos; é compreender como cada peça se encaixa para formar um panorama completo dos seus investimentos. Vimos como seu dinheiro pode render de diferentes formas, a influência dos grandes indicadores econômicos, a dinâmica da Marcação a Mercado e a segurança que o FGC oferece.



A grande questão agora é: como tudo isso se traduz na sua estratégia de investimento? A Renda Fixa, com sua previsibilidade e segurança, é a base para a construção de um portfólio resiliente. Ela permite que você planeje metas financeiras com mais clareza, seja para uma reserva de emergência, a compra de um bem ou a aposentadoria. A escolha entre prefixado, pós-fixado ou híbrido dependerá da sua visão sobre a economia e do seu apetite por risco.

Defina seus objetivos
Curto, médio ou longo prazo?

Considere ESG
Alinhe com seus valores



Analise o cenário

Selic, IPCA, expectativas econômicas

Escolha a remuneração

Prefixado, pós-fixado ou híbrido

Verifique a proteção

FGC e solidez do emissor

Um ponto cada vez mais relevante no mercado financeiro atual, e que se estende até mesmo à Renda Fixa, são os **Critérios ESG (Environmental, Social, and Governance)**. Embora mais associados à Renda Variável, empresas e governos estão cada vez mais emitindo títulos de Renda Fixa (como debêntures verdes ou títulos sociais) que financiam projetos com impacto positivo. Incorporar esses critérios na sua análise significa não apenas buscar retorno financeiro, mas também alinhar seus investimentos com seus valores, contribuindo para um futuro mais sustentável.

Ao considerar a Renda Fixa, não se prenda apenas à taxa de juros. Olhe para o cenário macroeconômico (Selic, IPCA), entenda o risco de resgate antecipado (Marcação a Mercado) e avalie a proteção oferecida (FGC). Essa visão holística é o que diferencia um investidor consciente de um mero aplicador.

A Renda Fixa é um universo de possibilidades para quem busca segurança e retornos consistentes, e agora você tem as ferramentas para navegar por ele com confiança.

Consolidação e Próximos Passos

Chegamos ao fim da nossa exploração pelo fascinante mundo da Renda Fixa. Recapitulamos os conceitos essenciais, desde as formas de remuneração (prefixado, pós-fixado, híbrido) até a influência dos indexadores (Selic, CDI, IPCA). Desvendamos a Marcação a Mercado, que explica as variações diárias dos seus títulos, e conhecemos o FGC, seu fiel protetor em caso de imprevistos bancários. Compreender esses pilares é fundamental para construir uma base sólida em seus investimentos.

Em Prática:

Escolha a remuneração adequada

Selecione o tipo de Renda Fixa que melhor se alinha às suas expectativas de juros e inflação.

Monitore os indexadores

Acompanhe Selic, CDI e IPCA para entender o cenário econômico e o impacto nos seus títulos.

Esteja ciente da Marcação a Mercado

Especialmente se precisar resgatar antes do prazo, entenda como as flutuações podem afetar seu retorno.

Priorize investimentos com FGC

Para maior segurança, dentro dos limites estabelecidos de R\$ 250 mil por instituição.

Considere critérios ESG

Alinhe seus investimentos com valores de sustentabilidade através de títulos verdes e sociais.

Autoavaliação

1

Qual tipo de remuneração em Renda Fixa oferece um ganho real garantido acima da inflação, sendo ideal para objetivos de longo prazo?

- a) Prefixado
- b) Pós-fixado atrelado ao CDI
- c) Híbrido atrelado ao IPCA
- d) Pós-fixado atrelado à Selic

2

Um investidor possui R\$ 200.000,00 em um CDB no Banco X e R\$ 150.000,00 em uma LCI no Banco Y. Ambos os bancos são instituições financeiras distintas e associadas ao FGC. Se ambos os bancos falirem, qual o valor máximo que o FGC garantirá a este investidor?

- a) R\$ 250.000,00
- b) R\$ 350.000,00
- c) R\$ 400.000,00
- d) R\$ 500.000,00

3

A Marcação a Mercado pode fazer com que o valor de um título de Renda Fixa prefixado flutue diariamente. Em qual cenário a Marcação a Mercado tenderia a valorizar um título prefixado já adquirido?

- a) Aumento da Taxa Selic no mercado.
- b) Queda das taxas de juros para novos títulos no mercado.
- c) Aumento do IPCA.
- d) Resgate do título no vencimento.

4

Em um cenário de alta inflação, qual indexador é mais relevante para proteger o poder de compra do seu investimento em Renda Fixa?

- a) Taxa Selic
- b) CDI
- c) IPCA
- d) Dólar

Questão Discursiva

- Explique brevemente como a compreensão da Marcação a Mercado pode influenciar a decisão de um investidor de Renda Fixa que planeja resgatar seu título antes do vencimento.

Gabarito

Questão 1

Resposta: c) Híbrido atrelado ao IPCA

Questão 2

Resposta: b) R\$ 350.000,00

(R\$ 200.000,00 do Banco X + R\$ 150.000,00 do Banco Y, ambos abaixo do limite de R\$ 250.000,00 por instituição)

Questão 3

Resposta: b) Queda das taxas de juros para novos títulos no mercado.

Questão 4

Resposta: c) IPCA

Resposta Sugerida para a Questão Discursiva

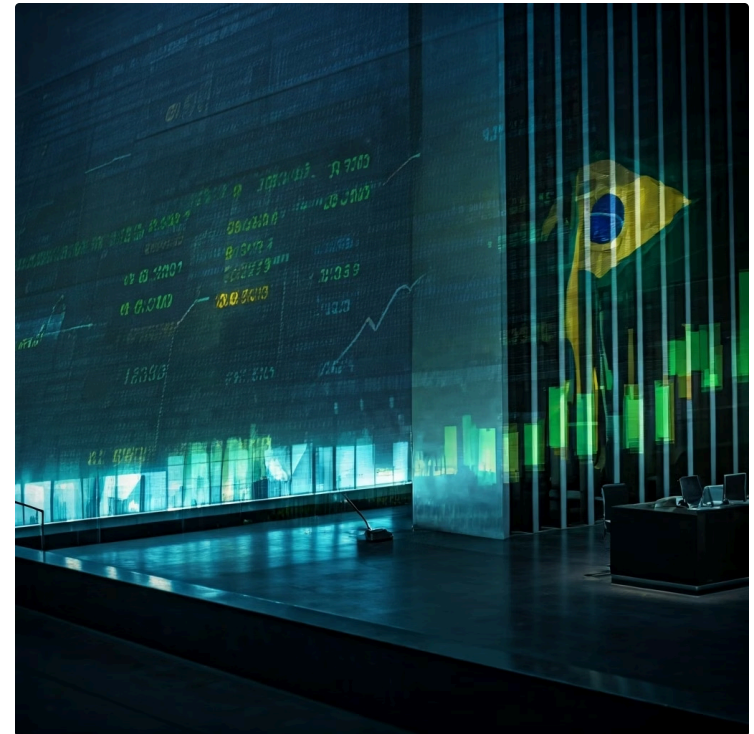
A Marcação a Mercado é crucial para o investidor que planeja resgatar um título de Renda Fixa antes do vencimento, pois o valor de resgate não será necessariamente o principal mais os juros acumulados. Ele será determinado pelas condições de mercado no momento do resgate. Se as taxas de juros subirem desde a compra do título, o investidor pode receber menos do que o esperado (ou até ter prejuízo). Se as taxas caírem, pode haver um ganho extra. Compreender isso evita surpresas e permite planejar o momento ideal para o resgate, se possível.

Próxima Aula

Aula 4

Títulos Públicos: O Guia Completo do Tesouro Direto

Prepare-se para desvendar as opções de investimento mais seguras do país e como elas se encaixam na sua estratégia.



Recursos Adicionais



Site do Banco Central do Brasil

Para acompanhar a Taxa Selic e outros indicadores econômicos.



Site do FGC

Para consultar as garantias e instituições cobertas.



Livros sobre Finanças Comportamentais

Para entender melhor como a psicologia afeta suas decisões de investimento.

NOTA IMPORTANTE: As informações regulatórias/legais/técnicas desta aula estão atualizadas até 2025. Consulte sempre fontes oficiais para verificar alterações.