

Aula 28 – Linguagem e Saúde

Olá! Seja bem-vindo(a) à Aula 28 do nosso Curso de Linguística Aplicada. Sabemos que o dia a dia pode ser corrido e que, muitas vezes, a energia para estudar após o trabalho é um desafio. Mas, prepare-se: esta aula foi pensada para ser um respiro, um convite a explorar um tema fascinante e de profunda relevância prática: a relação entre **Linguagem e Saúde**.

Você já parou para pensar como uma simples palavra pode mudar o rumo de um tratamento ou a compreensão de um diagnóstico? A comunicação em saúde é muito mais do que apenas transmitir informações; é sobre construir pontes, gerar confiança e empoderar pessoas. Nesta aula, vamos mergulhar nas nuances dessa interação, desvendando como a Linguística Aplicada pode ser uma ferramenta poderosa para melhorar a qualidade de vida e o bem-estar de todos.

Ao final desta jornada, você será capaz de identificar os desafios da comunicação em contextos de saúde, analisar a importância da clareza na interação médico-paciente, reconhecer os diferentes gêneros do discurso da saúde e compreender o papel do letramento em saúde para o acesso à informação. Prepare-se para ver a linguagem sob uma nova perspectiva, uma que pode, literalmente, fazer a diferença entre a doença e a cura, a dúvida e a certeza.

Nesta aula, vamos explorar desde a dinâmica da interação médico-paciente até o impacto das novas tecnologias na comunicação em saúde. Começaremos analisando como as palavras moldam a relação entre profissionais e pacientes, passaremos pela importância de uma comunicação clara e eficaz, e depois mergulharemos nos diversos formatos textuais que encontramos no ambiente da saúde, como bulas e prontuários. Por fim, discutiremos o conceito de letramento em saúde e as tendências que estão transformando esse campo.

Capítulo 1

O Palco da Interação: Médico, Paciente e a Dança das Palavras

Imagine-se em uma consulta médica. Você está ali, talvez ansioso(a) ou com dúvidas, buscando respostas e alívio. Do outro lado, o profissional de saúde, com seu conhecimento técnico e sua rotina intensa. Nesse cenário, que parece tão comum, desenrola-se uma das interações mais complexas e cruciais da nossa sociedade: a comunicação em saúde. Ela não é apenas um intercâmbio de informações, mas um verdadeiro palco onde expectativas, medos, conhecimentos e culturas se encontram.

A forma como médico e paciente se comunicam pode ser tão determinante quanto o próprio tratamento. Uma palavra mal escolhida, uma explicação técnica demais ou a falta de escuta podem gerar mal-entendidos, desconfiança e até mesmo a não adesão ao tratamento. É nesse ponto que a Linguística Aplicada entra em cena, oferecendo ferramentas para analisar e otimizar essa "dança das palavras", transformando-a em um diálogo mais eficaz e humano.

Pense na última vez que você teve que explicar um sintoma ou entender um diagnóstico. Você se sentiu compreendido(a)? Conseguiu entender tudo o que foi dito? Muitas vezes, a linguagem técnica e o jargão médico criam uma barreira invisível, transformando a consulta em um monólogo em vez de um diálogo. Nosso objetivo é desvendar essas barreiras e propor caminhos para que a comunicação em saúde seja, de fato, um pilar de cuidado e bem-estar.



Além do Diagnóstico: A Análise da Interação Médico-Paciente

A interação entre médico e paciente é muito mais do que a simples troca de perguntas e respostas sobre sintomas e tratamentos. É um complexo mosaico de elementos verbais e não verbais, onde o tom de voz, o olhar, a postura e até mesmo o silêncio carregam significados profundos. A Linguística Aplicada nos permite desmembrar essa interação, analisando desde a escolha lexical até a estrutura discursiva, revelando como a linguagem constrói a relação de poder, a empatia e a confiança.



Comunicação Verbal

Escolha de palavras, tom de voz e clareza das explicações



Comunicação Não-Verbal

Linguagem corporal, contato visual e expressões faciais



Escuta Ativa

Atenção plena às preocupações e emoções do paciente



Empatia

Capacidade de se colocar no lugar do outro

Pense em um maestro regendo uma orquestra. Cada instrumento, cada músico, tem seu papel, mas é a harmonia do conjunto que cria a melodia. Da mesma forma, na interação médico-paciente, cada palavra e gesto são como notas musicais que, se bem orquestradas, resultam em uma comunicação clara e eficaz. Quando há dissonância, seja por um jargão incompreensível ou uma escuta deficiente, a "música" da comunicação se perde, e o paciente pode sair da consulta mais confuso do que chegou.



Exemplo Prático

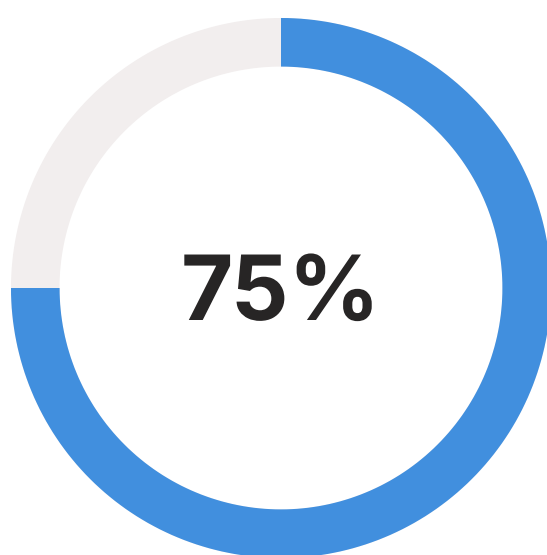
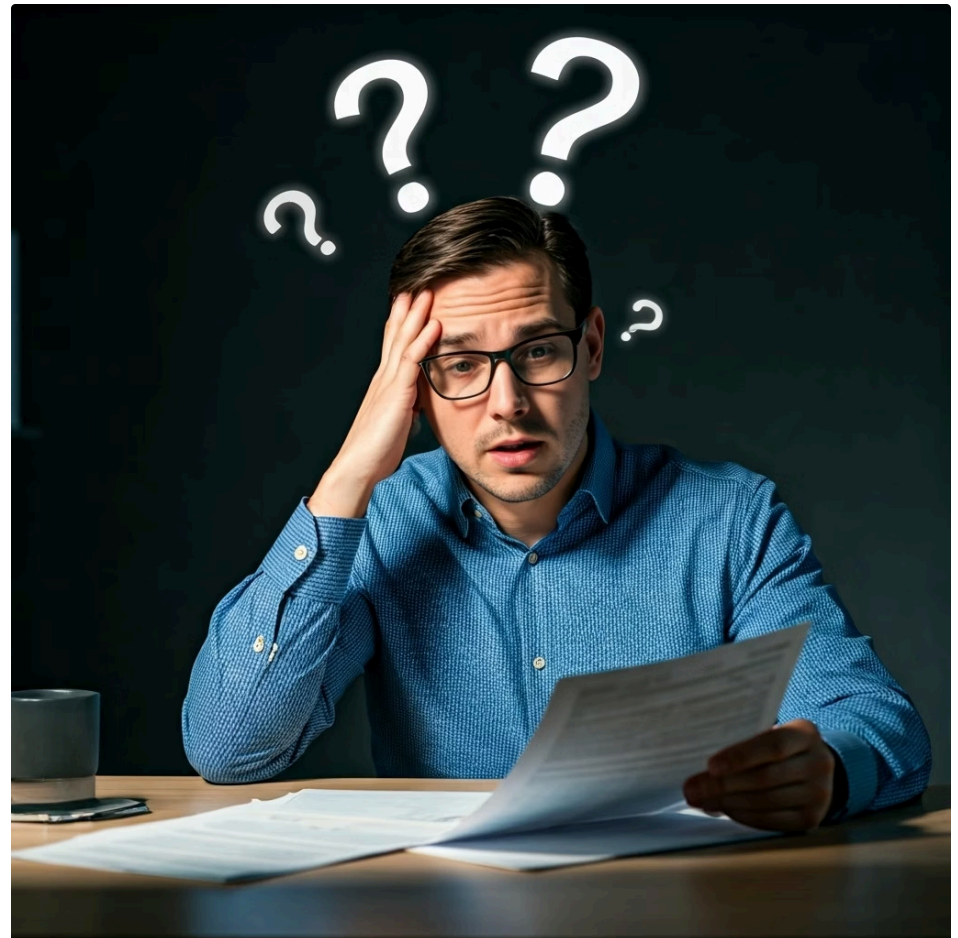
Um exemplo prático disso é a forma como um médico pode apresentar um diagnóstico. Dizer "Você tem uma neoplasia maligna" pode soar assustador e técnico. Já a frase "Identificamos um tumor que precisa de tratamento imediato, mas temos um plano de ação" é mais empática e orientadora. A escolha das palavras não apenas informa, mas também acolhe e direciona, impactando diretamente a percepção do paciente sobre sua condição e as chances de recuperação.

A aplicação real dessa análise reside na formação de profissionais de saúde mais conscientes de seu papel comunicativo e na criação de protocolos que priorizem a clareza e a humanização.

O Poder da Clareza: Evitando Ruídos na Comunicação em Saúde

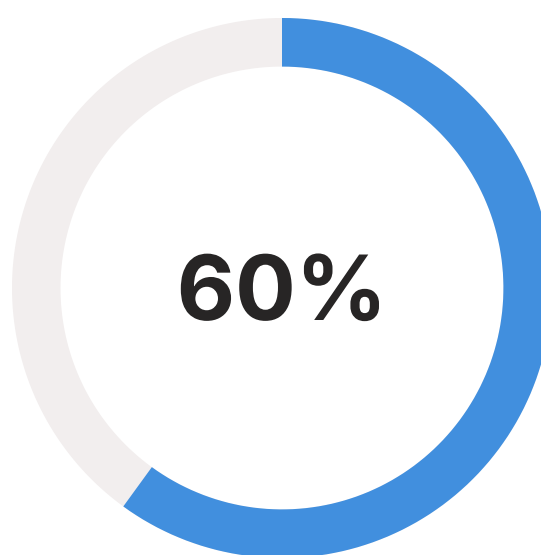
Você já se sentiu perdido(a) ao ler uma bula de remédio ou ao tentar entender um termo médico complexo? Essa sensação de confusão é um dos maiores desafios na comunicação em saúde. A falta de clareza não é apenas um incômodo; ela pode ter consequências graves, levando a erros na medicação, à não adesão ao tratamento ou à tomada de decisões equivocadas sobre a própria saúde. É como tentar navegar em um mar revolto sem um mapa claro, onde cada onda de informação técnica pode desorientar ainda mais.

A clareza na comunicação em saúde é a capacidade de transmitir informações de forma compreensível e acessível, considerando o nível de conhecimento, a cultura e as emoções do receptor. Não se trata de "simplificar" o conhecimento médico, mas de "traduzi-lo" para uma linguagem que faça sentido para o paciente. Isso exige do profissional de saúde não apenas domínio técnico, mas também habilidades linguísticas e empatia para se colocar no lugar do outro.



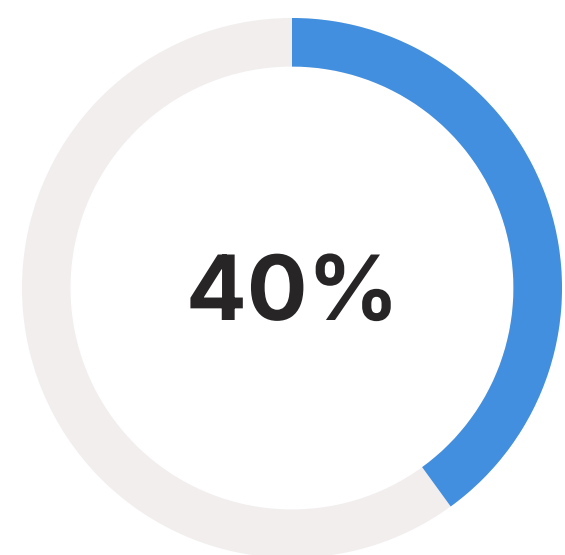
Pacientes

Saem da consulta sem entender completamente as instruções



Erros

Na medicação relacionados à falta de clareza



Não Adesão

Ao tratamento por incompreensão das orientações

Um estudo recente mostrou que muitos pacientes saem da consulta sem entender completamente as instruções sobre como tomar um medicamento ou sobre os próximos passos do tratamento. Isso acontece porque, muitas vezes, o profissional assume que o paciente tem o mesmo nível de compreensão. A solução não está em evitar termos técnicos quando necessário, mas em explicá-los de forma didática, usando analogias ou exemplos do cotidiano do paciente. Por exemplo, em vez de dizer "você precisa de uma dieta hipossódica", o médico poderia explicar: "vamos reduzir o sal na sua alimentação, como se estivéssemos preparando uma refeição para alguém que não pode comer muito tempero". Essa conexão com a realidade do paciente facilita a compreensão e a adesão.

Estratégias para uma Comunicação Eficaz: Pontes em Vez de Muros

Construir pontes em vez de muros na comunicação em saúde é uma arte que pode ser aprendida e aprimorada. Não basta apenas falar; é preciso saber como falar, o que falar e, principalmente, como garantir que a mensagem foi realmente compreendida. Essa é uma das frentes mais promissoras da Linguística Aplicada, que busca desenvolver estratégias para otimizar o diálogo entre profissionais e pacientes, transformando encontros pontuais em verdadeiras parcerias pelo bem-estar.

1

Escuta Ativa

Não se trata apenas de ouvir as palavras, mas de prestar atenção aos sinais não verbais, às emoções e às preocupações subjacentes do paciente. É como um detetive que não se contenta com a primeira pista, mas busca entender todo o contexto para solucionar o mistério. Ao ouvir ativamente, o profissional pode identificar lacunas de compreensão e adaptar sua linguagem.

2

Técnica "Teach-Back"

Após explicar um procedimento ou um tratamento, o profissional pede ao paciente que repita, com suas próprias palavras, o que entendeu. Por exemplo, após explicar como usar um inalador, o médico pode perguntar: "Para ter certeza de que expliquei bem, você poderia me mostrar como vai usar o inalador em casa?". Isso não é um teste para o paciente, mas uma forma de o profissional verificar a clareza de sua própria comunicação.

3

Linguagem Simples

Usar vocabulário comum, frases curtas e evitar jargões sempre que possível. Quando termos técnicos forem necessários, explicá-los com analogias do cotidiano do paciente.

4

Analogias e Metáforas

Comparar conceitos médicos complexos com situações familiares ao paciente. Por exemplo, comparar o sistema imunológico a um "exército de defesa do corpo".

Essa abordagem, que se conecta diretamente com a aplicação profissional, empodera o paciente e reduz drasticamente as chances de erros e mal-entendidos, promovendo uma adesão mais consciente e eficaz ao tratamento.

Estratégia de Comunicação	Âmbito/Aplicação	Base/Origem	Exemplo Prático
Escuta Ativa	Consulta Médica, Aconselhamento	Psicologia, Comunicação Não-Violenta	Paciente relata dor, profissional pergunta "O que mais você sente?" e observa linguagem corporal.
Linguagem Simples	Explicações, Materiais Educativos	Letramento em Saúde, Design Thinking	Usar "pressão alta" em vez de "hipertensão arterial sistêmica".
Técnica "Teach-Back"	Instruções de Tratamento, Pós-Consulta	Pedagogia, Comunicação Eficaz	Após explicar a medicação, pedir ao paciente para resumir como e quando tomar.
Analogias e Metáforas	Explicações Complexas, Educação em Saúde	Retórica, Didática	Comparar o sistema imunológico a um "exército de defesa do corpo".

Capítulo 2

Os Gêneros do Discurso da Saúde: Mapas para Navegar na Informação

Quando pensamos em "linguagem da saúde", muitas vezes nos vêm à mente as conversas em consultórios. No entanto, o universo da comunicação em saúde é vastíssimo e se manifesta em uma infinidade de formatos textuais, cada um com suas características e propósitos específicos. Esses são os **gêneros do discurso da saúde**, verdadeiros mapas que nos guiam através do complexo território das informações médicas. Compreendê-los é fundamental tanto para profissionais quanto para pacientes, pois cada gênero carrega consigo uma expectativa de leitura e interpretação.

Imagine que você está em uma biblioteca. Há livros de ficção, livros técnicos, manuais de instrução, jornais. Cada um tem uma estrutura, um estilo e uma finalidade diferentes. Você não leria um romance da mesma forma que leria um manual de instruções, certo? O mesmo acontece com os gêneros da saúde. Uma bula de remédio, uma receita médica, um prontuário ou um artigo científico, embora todos tratem de saúde, possuem lógicas internas e convenções que precisam ser dominadas para que a informação seja acessada e compreendida corretamente.

A Linguística Aplicada nos ajuda a desvendar essas estruturas, mostrando como a escolha de palavras, a organização das frases e a diagramação de um texto são pensadas para atingir um objetivo específico. Por exemplo, uma bula precisa ser exaustiva e legalmente precisa, enquanto uma receita deve ser concisa e inequívoca. Conhecer essas particularidades é crucial para quem produz e para quem consome essas informações, garantindo que a mensagem chegue ao seu destino sem distorções.

Decifrando as Bulas e Receitas: A Linguagem da Prescrição

As bulas de remédio e as receitas médicas são talvez os gêneros do discurso da saúde mais presentes no nosso cotidiano. Elas são, ao mesmo tempo, fontes vitais de informação e, para muitos, um desafio de compreensão. A bula, por exemplo, é um documento legal que precisa ser extremamente detalhado e preciso, listando desde a composição química do medicamento até seus efeitos colaterais mais raros. Já a receita é um comando direto, uma instrução que deve ser seguida à risca.

Pense na bula como um manual de instruções vital para um equipamento complexo. Ela contém todas as informações necessárias para o uso seguro e eficaz do medicamento, mas sua linguagem técnica e sua densidade podem ser intimidadoras. A Linguística Aplicada estuda como essa linguagem pode ser otimizada para ser mais acessível, sem perder a precisão exigida pela legislação. Isso envolve analisar a terminologia, a estrutura das frases e até mesmo o design gráfico para facilitar a leitura.



Exemplo Prático

Um exemplo clássico é a seção de "reações adversas" em uma bula. Muitas vezes, a lista é longa e assustadora. Uma abordagem mais didática poderia agrupar os efeitos por frequência ou gravidade, e usar uma linguagem mais direta para os mais comuns, enquanto mantém a precisão para os raros. Já a receita médica, com suas abreviações e caligrafia, é um desafio à parte. A tendência atual, impulsionada pela tecnologia, é a digitalização das receitas, o que minimiza erros de interpretação e garante maior clareza, conectando-se diretamente com a aplicação real de segurança do paciente e a prática profissional.

Prontuários e Relatórios: A Linguagem da Documentação Médica

Se as bulas e receitas são para o público em geral, os prontuários e relatórios médicos são os pilares da comunicação entre profissionais de saúde. Eles são os registros formais da jornada do paciente, contendo histórico, diagnósticos, tratamentos, evoluções e observações. Esses documentos são cruciais para a continuidade do cuidado, para a pesquisa e para questões legais, funcionando como a memória institucional do paciente dentro do sistema de saúde.



Registro Completo

Histórico clínico detalhado do paciente, incluindo todas as intervenções e evoluções ao longo do tempo.



Comunicação Interprofissional

Permite que diferentes profissionais acessem informações precisas para continuidade do cuidado.



Proteção Legal

Documento oficial que resguarda tanto o paciente quanto os profissionais em questões jurídicas.

Imagine um diário de bordo de um navio. Cada anotação é vital para entender a rota percorrida, as condições enfrentadas e as decisões tomadas. O prontuário médico tem uma função similar: ele narra a história clínica do paciente, permitindo que diferentes profissionais, em diferentes momentos, tenham acesso a informações completas e precisas. A linguagem aqui é altamente técnica, padronizada e muitas vezes abreviada, visando à eficiência e à objetividade na comunicação entre pares.

Apesar da necessidade de tecnicidade, a clareza e a organização são igualmente importantes. Um prontuário mal preenchido ou com informações ambíguas pode levar a erros de diagnóstico ou tratamento. Por exemplo, a descrição de um sintoma deve ser precisa, evitando termos vagos. Em vez de "paciente com dor", um prontuário eficaz registraria "paciente refere dor aguda em quadrante superior direito do abdômen, com irradiação para as costas, intensidade 7/10". A aplicação profissional da Linguística Aplicada aqui se manifesta na padronização de terminologias, no desenvolvimento de sistemas de registro eletrônico mais intuitivos e na formação de profissionais para uma escrita clínica mais eficaz e segura.

Gênero do Discurso	Âmbito/Aplicação	Base/Origem	Exemplo de Característica
Bula de Remédio	Informação ao Paciente, Legal	Farmacologia, Direito Sanitário	Linguagem técnica, detalhada, exaustiva, com seções padronizadas.
Receita Médica	Prescrição, Orientação	Medicina, Farmácia	Concisa, imperativa, uso de abreviações, foco na dosagem e posologia.
Prontuário Médico	Registro Clínico, Comunicação Interprofissional	Medicina, Legislação	Linguagem técnica, objetiva, cronológica, com siglas e abreviações padronizadas.
Artigo Científico	Pesquisa, Divulgação de Conhecimento	Ciência, Academia	Estrutura IMRD (Introdução, Métodos, Resultados, Discussão), linguagem formal e referenciada.

Letramento em Saúde: O Direito de Compreender e Ser Compreendido



Você já se sentiu sobrecarregado(a) pela quantidade de informações sobre saúde disponíveis na internet, sem saber o que é confiável ou relevante? Ou teve dificuldade em entender as orientações de um médico ou os resultados de um exame? Essa experiência não é incomum e aponta para um conceito fundamental: o **letramento em saúde**. Ele vai muito além de saber ler e escrever; é a capacidade de acessar, compreender, avaliar e aplicar informações de saúde para tomar decisões informadas sobre o próprio bem-estar.

Pense no letramento em saúde como uma bússola em um vasto oceano de informações. Sem ela, é fácil se perder, ser enganado por informações falsas ou simplesmente não conseguir chegar ao destino desejado – que é uma vida mais saudável e consciente. Em um mundo onde a informação é abundante, mas nem sempre clara ou confiável, ter essa bússola é um direito e uma necessidade.



Acessar

Encontrar informações de saúde confiáveis



Compreender

Entender o significado das informações



Avaliar

Julgar a qualidade e relevância



Aplicar

Usar as informações para decisões de saúde

A falta de letramento em saúde é um problema global, com impactos diretos na saúde pública. Pessoas com baixo letramento em saúde tendem a ter mais dificuldade em gerenciar doenças crônicas, em seguir tratamentos preventivos e em acessar serviços de saúde adequados. A Linguística Aplicada, ao estudar como a linguagem é usada e compreendida em contextos de saúde, oferece ferramentas para identificar as barreiras linguísticas e cognitivas que impedem o letramento, e para desenvolver materiais e estratégias de comunicação mais eficazes. Isso se conecta diretamente com a aplicação real de políticas públicas e programas de educação em saúde, visando a uma sociedade mais informada e saudável.

Construindo Pontes: Estratégias para Promover o Letramento em Saúde

Promover o letramento em saúde é um desafio complexo, mas essencial para uma sociedade mais equitativa e saudável. Não se trata apenas de "ensinar" as pessoas, mas de criar ambientes e materiais que facilitem a compreensão e a tomada de decisões informadas. A Linguística Aplicada desempenha um papel crucial nesse processo, desenvolvendo e avaliando estratégias que vão desde a reformulação de documentos até a capacitação de profissionais de saúde.

01

Linguagem Simples em Materiais

Criar folhetos, sites e vídeos educativos usando vocabulário comum, frases curtas e organização visual clara com infográficos e ilustrações.

02

Capacitação de Profissionais

Treinar médicos, enfermeiros e outros profissionais em técnicas de comunicação eficaz, como escuta ativa e "teach-back".

03

Ambientes Acolhedores

Criar espaços de saúde que encorajem perguntas e diálogo, reduzindo a intimidação e promovendo a participação ativa do paciente.

04

Tecnologia Acessível

Desenvolver aplicativos e plataformas digitais que traduzam informações complexas em formatos compreensíveis e interativos.

Exemplo de Aplicação

Imagine que você está tentando atravessar um rio. Se não há uma ponte, a travessia é difícil e perigosa. As estratégias de letramento em saúde são essas pontes, construídas para facilitar o acesso e a compreensão das informações. Elas precisam ser robustas, claras e seguras para que todos possam utilizá-las, independentemente de sua formação ou condição social.

Uma estratégia eficaz é a criação de materiais educativos em **linguagem simples**. Isso significa usar vocabulário comum, frases curtas, evitar jargões e organizar as informações de forma lógica e visualmente atraente. Por exemplo, um folheto sobre diabetes pode usar infográficos e ilustrações para explicar a doença e seu manejo, em vez de um texto denso e técnico. Outra abordagem é a capacitação de profissionais de saúde para que se tornem comunicadores mais eficazes, utilizando técnicas como o "teach-back" e a escuta ativa, que já discutimos. Essas ações, que se conectam com a aplicação real de saúde pública, são fundamentais para empoderar os pacientes e garantir que eles sejam parceiros ativos em seu próprio cuidado, refletindo uma tendência de humanização e personalização da saúde.

Capítulo 3

A Linguística Aplicada e a Saúde: Um Campo em Expansão

A Linguística Aplicada (LA) é um campo dinâmico que busca resolver problemas reais de linguagem. Historicamente, ela se dedicou muito ao ensino de línguas, mas nas últimas décadas, sua atuação se expandiu para áreas como a saúde, o direito e a tecnologia. Essa interdisciplinaridade crescente é uma das tendências mais marcantes de 2025, e a relação entre LA e saúde é um exemplo brilhante de como o estudo da linguagem pode impactar diretamente o bem-estar social.

Pense na Linguística Aplicada como uma lente multifacetada. Ela pode ser ajustada para focar em diferentes aspectos da linguagem, revelando detalhes e padrões que, de outra forma, passariam despercebidos. Quando essa lente é direcionada para o campo da saúde, ela nos permite analisar a comunicação em todas as suas formas – desde a interação médico-paciente até a construção de campanhas de saúde pública – identificando desafios e propondo soluções baseadas em evidências linguísticas.

A LA na saúde não se limita a apontar problemas; ela atua na construção de soluções. Isso pode envolver o desenvolvimento de guias de comunicação para profissionais de saúde, a criação de materiais educativos mais acessíveis, a análise de discursos sobre saúde em mídias sociais para combater a desinformação, ou até mesmo o estudo de como diferentes culturas interpretam conceitos de doença e cura. Essa área é um terreno fértil para pesquisadores e profissionais que desejam fazer a diferença, aplicando o conhecimento linguístico para promover uma saúde mais inclusiva e eficaz.

Tecnologia a Serviço da Comunicação: PLN e IA na Saúde

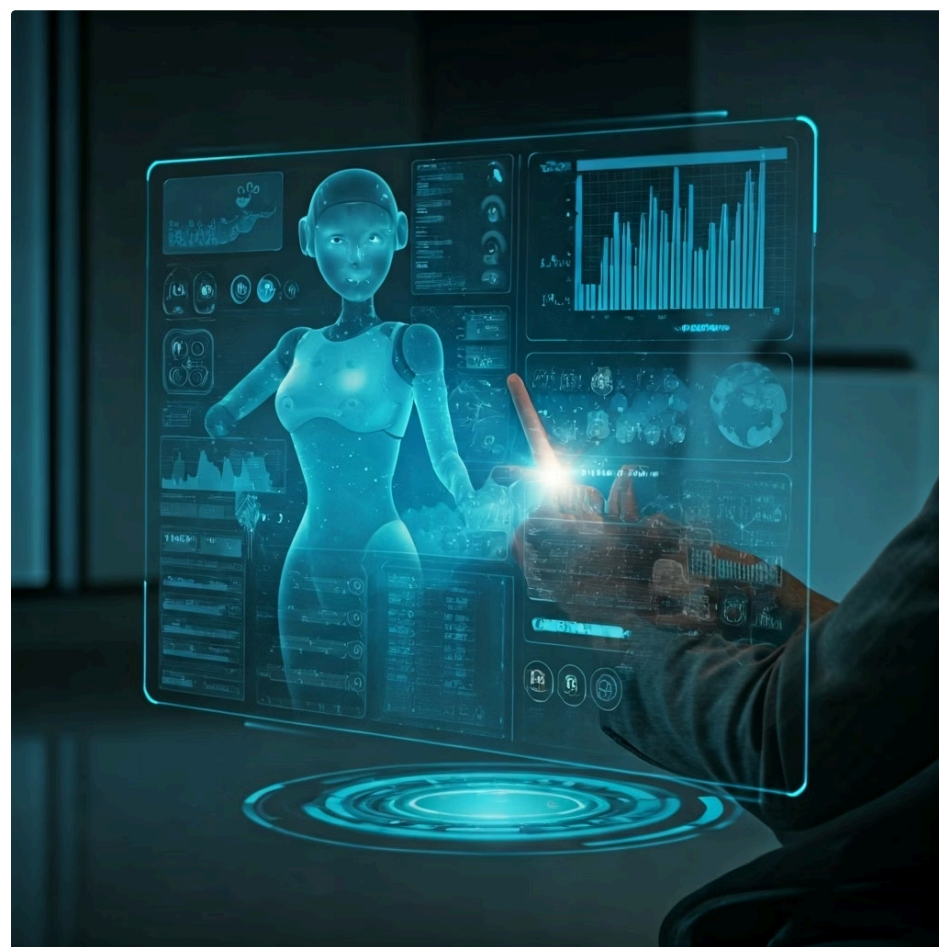
O avanço tecnológico, especialmente nas áreas de Processamento de Linguagem Natural (PLN) e Inteligência Artificial (IA), está revolucionando a forma como interagimos com a informação, e a saúde não é exceção. Essas ferramentas, que antes pareciam ficção científica, são hoje aliadas poderosas na otimização da comunicação em saúde, prometendo transformar desde a análise de prontuários até a criação de assistentes virtuais para pacientes. Essa é, sem dúvida, uma das tendências mais impactantes para 2025 e além.

PLN - Processamento de Linguagem Natural

- Análise de grandes volumes de textos médicos
- Identificação de padrões linguísticos
- Tradução de jargão técnico
- Sumarização de prontuários

IA - Inteligência Artificial

- Chatbots e assistentes virtuais
- Respostas personalizadas 24/7
- Detecção de desinformação
- Apoio à tomada de decisão clínica

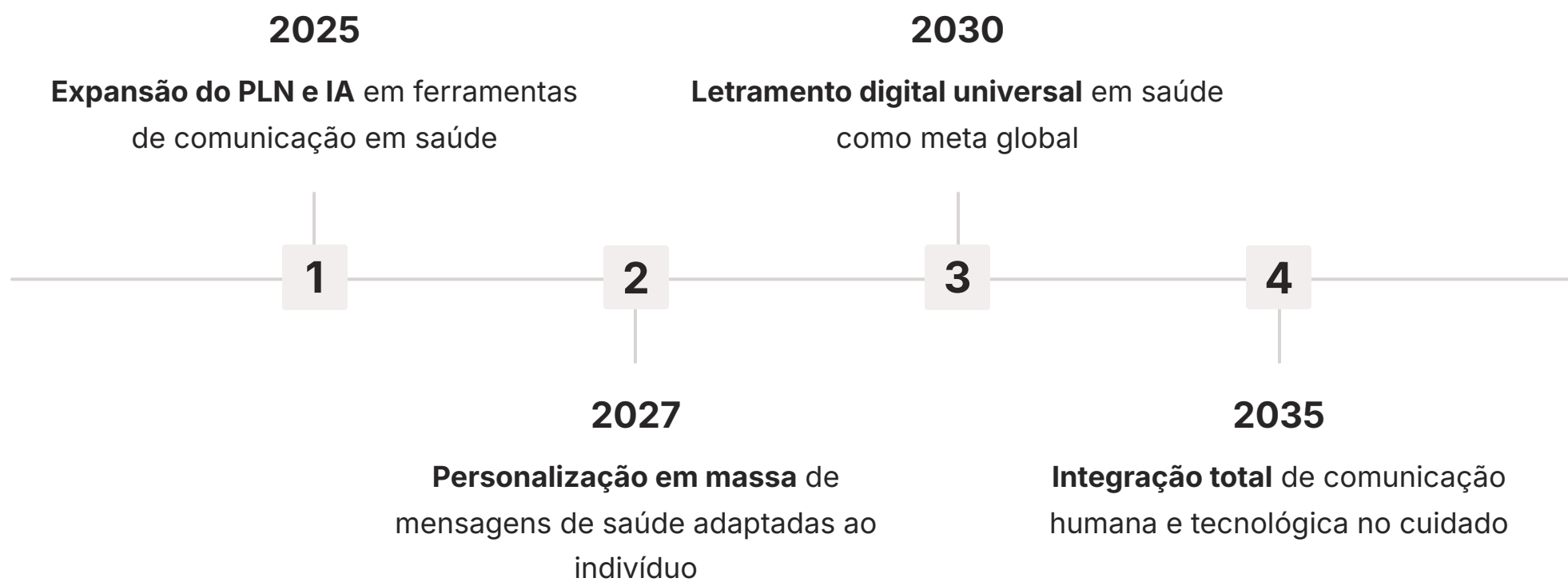


Imagine ter um "tradutor" instantâneo que consegue transformar o jargão médico de um prontuário em uma linguagem compreensível para o paciente, ou um sistema que analisa milhares de artigos científicos para extrair as informações mais relevantes sobre um tratamento. É isso que o PLN e a IA estão começando a fazer. Eles funcionam como super-leitores e super-escritores, capazes de processar e gerar linguagem em uma escala e velocidade que seriam impossíveis para humanos.

A Linguística de Corpus, por exemplo, permite analisar grandes volumes de textos da área da saúde para identificar padrões de linguagem, termos mais frequentes e como eles são usados. Com base nisso, o PLN pode ser treinado para criar ferramentas que auxiliam na redação de bulas mais claras, na sumarização de prontuários para facilitar a comunicação entre equipes, ou até mesmo na identificação de desinformação em saúde nas redes sociais. A IA, por sua vez, pode alimentar chatbots e assistentes virtuais que respondem a dúvidas de pacientes 24 horas por dia, oferecendo informações confiáveis e personalizadas. A aplicação real dessas tecnologias é vasta, desde a melhoria da eficiência administrativa até o empoderamento do paciente com acesso facilitado à informação.

Desafios e Oportunidades: O Futuro da Linguagem em Saúde

O futuro da linguagem em saúde é um campo de vastas oportunidades, mas também de desafios significativos. À medida que a tecnologia avança e a sociedade se torna mais complexa, a forma como nos comunicamos sobre saúde precisará evoluir constantemente. A Linguística Aplicada, com sua natureza interdisciplinar e seu foco em problemas reais, está posicionada de forma única para liderar essa transformação, garantindo que a comunicação seja sempre um pilar de cuidado e não uma barreira.



Oportunidades

- **Personalização da comunicação:** Adaptar mensagens às necessidades individuais de cada paciente
- **Expansão do letramento digital:** Ensinar as pessoas a navegar e avaliar informações online
- **Comunicação intercultural:** Desenvolver estratégias para contextos multiculturais
- **Prevenção proativa:** Usar linguagem para promover saúde antes da doença

Desafios

- **Combate à desinformação:** Identificar e neutralizar "fake news" em saúde
- **Privacidade de dados:** Garantir segurança em sistemas digitais de saúde
- **Manutenção do humano:** Preservar empatia em um mundo tecnológico
- **Equidade de acesso:** Garantir que todos tenham acesso às novas tecnologias

Pense em um rio que muda seu curso ao longo do tempo. A comunicação em saúde é como esse rio, constantemente moldada por novas tecnologias, descobertas científicas e mudanças sociais. Nosso desafio é garantir que as pontes sobre esse rio sejam sempre seguras e acessíveis para todos, independentemente das correntezas. Isso significa estar atento às novas formas de interação, como as mídias sociais, e aos novos públicos, como as gerações nativas digitais.

Reflexão Final: A linguagem, em sua essência, é uma ferramenta de conexão. No campo da saúde, essa conexão pode ser a chave para uma vida mais longa, saudável e plena.

Casos e Reflexões: A Linguagem como Ferramenta de Cuidado

Para solidificar nosso entendimento sobre a importância da linguagem em saúde, vamos refletir sobre alguns microcasos que ilustram os pontos discutidos. A Linguística Aplicada nos convida a ir além da superfície, analisando como as escolhas linguísticas impactam diretamente a experiência do paciente e a eficácia do cuidado.

Microcaso 1: A Consulta Silenciosa

Situação: Dona Maria, 72 anos, sai da consulta com o cardiologista sem entender a nova medicação. Ela não fez perguntas, pois sentiu que o médico estava com pressa e usava muitos termos técnicos. O resultado: ela toma a medicação de forma errada por uma semana, piorando seu quadro.

Reflexão: A importância da escuta ativa do profissional e do encorajamento ao paciente para que faça perguntas, quebrando a barreira do silêncio e do jargão.

Microcaso 2: A Bula Intimidante

Situação: João, 35 anos, precisa iniciar um tratamento com um novo antibiótico. Ao ler a bula, ele se depara com uma lista extensa de efeitos colaterais e desiste de tomar o remédio, com medo. A bula, embora legalmente completa, falhou em comunicar a probabilidade e a gravidade real dos efeitos.

Reflexão: A necessidade de materiais informativos complementares, em linguagem mais acessível, que contextualizem os riscos e benefícios de forma equilibrada.

Microcaso 3: A Notícia Desumanizada

Situação: Uma família recebe a notícia de um diagnóstico grave de um parente por meio de um e-mail genérico do hospital, sem qualquer contato humano prévio. A forma como a informação foi entregue gerou revolta e desconfiança.

Reflexão: A importância da empatia e da humanização na comunicação de notícias difíceis, onde a escolha do canal e do tom da mensagem são tão cruciais quanto o conteúdo em si.

Esses exemplos nos mostram que a linguagem não é neutra; ela constrói realidades, gera emoções e influencia decisões. A Linguística Aplicada nos oferece as ferramentas para analisar essas construções e propor intervenções que tornem a comunicação em saúde mais eficaz, ética e humana. É um convite a ver a linguagem não apenas como um meio, mas como uma parte integrante e vital do processo de cuidado e cura.

Consolidação e Próximos Passos

Chegamos ao fim de mais uma jornada de aprendizado, e esperamos que esta aula tenha iluminado a profunda e vital conexão entre a linguagem e a saúde. Vimos que a comunicação eficaz não é um mero detalhe, mas um pilar fundamental para o bem-estar, a segurança do paciente e a qualidade do cuidado. Desde a interação médico-paciente até os complexos gêneros do discurso da saúde e o desafio do letramento, a Linguística Aplicada nos oferece lentes poderosas para analisar, compreender e transformar esse cenário.

Comunicação é Cuidado

A forma como nos comunicamos em saúde impacta diretamente os resultados clínicos, a adesão ao tratamento e a confiança do paciente.

Clareza Salva Vidas

Informações compreensíveis e acessíveis reduzem erros, empoderam pacientes e promovem decisões informadas.

Letramento é Direito

Todos devem ter a capacidade de acessar, compreender e aplicar informações de saúde para seu bem-estar.

Tecnologia é Aliada

PLN e IA oferecem ferramentas poderosas, mas o toque humano permanece insubstituível na comunicação em saúde.

Em Prática

Lembre-se de que a clareza, a empatia e a escuta ativa são ferramentas essenciais em qualquer interação de saúde. Ao se deparar com informações médicas, questione, busque compreender e não hesite em pedir explicações. Para profissionais, aprimorar a comunicação é um investimento direto na confiança e na adesão do paciente. A tecnologia, com PLN e IA, surge como uma aliada promissora para otimizar processos, mas o toque humano e a sensibilidade linguística permanecerão insubstituíveis.

Autoavaliação

- Qual das seguintes opções melhor descreve a importância da clareza na comunicação em saúde?**
 - a) Apenas para evitar processos judiciais contra profissionais.
 - b) Fundamental para a adesão ao tratamento e a segurança do paciente.
 - c) Relevante apenas para pacientes com baixo nível de escolaridade.
 - d) Um luxo que atrasa as consultas médicas.
- A técnica "teach-back" é uma estratégia de comunicação que consiste em:**
 - a) O profissional de saúde repetir as informações para o paciente.
 - b) O paciente pesquisar as informações após a consulta.
 - c) O paciente explicar, com suas próprias palavras, o que entendeu das instruções.
 - d) O profissional de saúde testar o conhecimento prévio do paciente.
- Qual dos seguintes gêneros do discurso da saúde tem como principal característica a linguagem altamente técnica, objetiva e o registro cronológico da jornada do paciente?**
 - a) Bula de remédio.
 - b) Receita médica.
 - c) Artigo científico.
 - d) Prontuário médico.
- As tendências de 2025 na Linguística Aplicada em Saúde incluem a crescente interdisciplinaridade e o impacto de tecnologias como PLN e IA. Qual o principal benefício dessas tecnologias para a comunicação em saúde?**
 - a) Substituir completamente a interação humana por sistemas automatizados.
 - b) Aumentar a complexidade da linguagem médica para maior precisão.
 - c) Otimizar a análise de grandes volumes de texto e a criação de ferramentas para ensino e tradução.
 - d) Restringir o acesso à informação de saúde apenas a profissionais especializados.
- Em suas próprias palavras, explique o conceito de "letramento em saúde" e por que ele é crucial para a autonomia do paciente.** (Resposta esperada: 3-5 linhas)

Gabarito

1

Resposta: b)

Fundamental para a adesão ao tratamento e a segurança do paciente.

2

Resposta: c)

O paciente explicar, com suas próprias palavras, o que entendeu das instruções.

3

Resposta: d)

Prontuário médico.

4

Resposta: c)

Otimizar a análise de grandes volumes de texto e a criação de ferramentas para ensino e tradução.

Resposta Questão 5

O letramento em saúde é a capacidade de uma pessoa acessar, compreender, avaliar e aplicar informações de saúde para tomar decisões informadas sobre seu próprio bem-estar. Ele é crucial para a autonomia do paciente porque o empodera a participar ativamente de seu tratamento, a gerenciar sua saúde de forma preventiva e a navegar no sistema de saúde com confiança, sem depender exclusivamente da interpretação de terceiros.

Próximos Passos

Continue Sua Jornada

Próxima Aula: Na Aula 29, mergulharemos em um tema igualmente instigante: **Linguística Aplicada Crítica e Decolonial**. Prepare-se para expandir ainda mais sua visão sobre o papel da linguagem na construção de realidades sociais e na promoção da justiça.



Livro

"Comunicação em Saúde: A Linguagem que Cura" (para aprofundar nos conceitos da aula).



Artigo Científico

"O Papel do Letramento em Saúde na Era Digital" (para explorar as tendências tecnológicas).



Podcast

"Saúde em Pauta" (para ouvir discussões práticas sobre comunicação médica).

NOTA IMPORTANTE: As informações regulatórias/legais/técnicas desta aula estão atualizadas até 2025. Consulte sempre fontes oficiais para verificar alterações.