

# Aula 24 – Tradução para o Setor de Energias Renováveis



Bem-vindo(a) à Aula 24 do nosso Curso de Tradução de Textos Técnicos! Imagine um mundo onde a energia que move nossas casas, carros e indústrias vem de fontes inesgotáveis e limpas, como o sol e o vento. Esse futuro já está sendo construído, e você, como tradutor(a) especializado(a), tem um papel crucial nessa transformação. O setor de energias renováveis não para de crescer, e com ele, a demanda por profissionais que consigam transpor barreiras linguísticas e culturais para que essa tecnologia chegue a todos os cantos do planeta.

Nesta aula, vamos embarcar em uma jornada para explorar as nuances da tradução nesse campo vibrante. Você descobrirá como a precisão terminológica pode ser tão vital quanto a engenharia de uma turbina eólica, e como a clareza em um manual de instalação pode garantir a segurança de um projeto solar. Nosso objetivo é que, ao final deste encontro, você seja capaz de identificar os principais desafios e oportunidades da tradução para energias renováveis, dominar o vocabulário essencial do setor e aplicar as ferramentas e técnicas mais modernas para entregar traduções de alta qualidade.

Conectando com o que você já conhece sobre tradução técnica, vamos aprofundar a ideia de que cada setor tem sua própria "linguagem" e seus próprios "códigos". Se você já traduziu para a área de TI ou medicina, sabe que a pesquisa e a consistência são fundamentais. Aqui, não será diferente, mas com a empolgação de estar na vanguarda de um movimento global. Prepare-se para desvendar os segredos da energia solar, eólica e outras fontes limpas, e como sua expertise linguística pode acelerar a transição energética mundial.

# O Cenário das Energias Renováveis e o Papel Estratégico do Tradutor



O mundo está em constante busca por soluções mais sustentáveis, e as energias renováveis emergem como protagonistas dessa revolução. De grandes parques eólicos a pequenos painéis solares em telhados residenciais, a tecnologia avança a passos largos, e com ela, a necessidade de comunicação global. Empresas de diferentes países colaboram em projetos complexos, pesquisadores compartilham descobertas e governos estabelecem políticas, tudo isso gerando uma vasta quantidade de documentos que precisam ser traduzidos com a máxima precisão.

Imagine um consórcio internacional desenvolvendo um novo tipo de bateria para armazenamento de energia solar. Esse projeto envolve engenheiros alemães, cientistas chineses e investidores brasileiros. Cada etapa, desde a pesquisa inicial até a patente e a comercialização, gera relatórios, especificações técnicas, contratos e manuais. Sem uma tradução impecável, a comunicação falha, os prazos são comprometidos e, pior, a tecnologia pode não ser compreendida ou implementada corretamente, atrasando o avanço de soluções cruciais para o planeta.

- ❑ **O tradutor como engenheiro de comunicação:** Assim como um engenheiro projeta uma estrutura para que ela seja sólida e funcional, o tradutor projeta a mensagem para que ela seja clara, precisa e culturalmente adequada em outro idioma.

Nesse contexto, o tradutor não é apenas um "trocador de palavras", mas um verdadeiro **engenheiro de comunicação**. Ele atua como uma ponte vital, garantindo que o conhecimento e a inovação fluam sem obstáculos, permitindo que a tecnologia verde alcance seu potencial máximo e beneficie a todos.

# Mergulho no Vocabulário Verde: Energia Solar e Eólica



Para traduzir com maestria no setor de energias renováveis, é fundamental dominar o vocabulário específico de cada fonte. Não basta saber o termo genérico; é preciso entender a função e o contexto de cada componente e processo. A energia solar fotovoltaica, por exemplo, possui uma terminologia rica que descreve desde a captação da luz até a conversão em eletricidade e sua distribuição.



## Células Fotovoltaicas

Unidades básicas que convertem luz solar em eletricidade através do efeito fotovoltaico.



## Inversor

Converte corrente contínua (CC) gerada pelos painéis em corrente alternada (CA) para uso doméstico.



## Arranjo Fotovoltaico

Conjunto de módulos solares conectados que formam o sistema completo de geração.

Pense em um painel solar. Ele não é apenas uma "placa no telhado". Ele é composto por **células fotovoltaicas** que, por sua vez, formam um **módulo fotovoltaico**. Vários módulos conectados compõem um **arranjo fotovoltaico**. A energia gerada é em corrente contínua (CC) e precisa ser convertida para corrente alternada (CA) por um **inversor** para ser utilizada em residências ou injetada na rede elétrica. Cada um desses termos tem um significado técnico preciso e não pode ser traduzido de forma leviana.

## Energia Eólica: Componentes Essenciais

Da mesma forma, a energia eólica tem seu próprio léxico. Uma **turbina eólica** não é apenas um "catavento gigante". Ela possui **pás** que captam o vento, um **cubo** que as conecta, uma **nacelle** que abriga o gerador e a caixa de engrenagens, e uma **torre** que a eleva. O conhecimento desses termos e de como eles se relacionam é o que permite ao tradutor não só transpor palavras, mas também conceitos complexos, garantindo que um manual de manutenção ou um relatório de desempenho seja compreendido por técnicos em qualquer parte do mundo.

Termo (Português)	Definição Breve	Equivalente (Inglês)
Célula Fotovoltaica	Unidade básica que converte luz em eletricidade.	Photovoltaic Cell
Inversor	Converte corrente contínua (CC) em alternada (CA).	Inverter
Arranjo Fotovoltaico	Conjunto de módulos solares conectados.	PV Array
Turbina Eólica	Equipamento que converte energia do vento em eletricidade.	Wind Turbine
Nacelle	Compartimento no topo da torre que abriga componentes.	Nacelle

# Mergulho no Vocabulário Verde: Outras Fontes e Desafios da Terminologia



Além da solar e eólica, o panorama das energias renováveis é vasto e inclui outras fontes limpas, cada uma com sua própria complexidade terminológica. A energia hidrelétrica, por exemplo, envolve termos como **barragem**, **turbina hidráulica**, **gerador** e **casa de força**. A energia geotérmica explora o calor do interior da Terra, trazendo consigo conceitos como **reservatório geotérmico**, **poço de injeção** e **usina geotérmica de ciclo binário**. A biomassa, por sua vez, utiliza matéria orgânica e requer o entendimento de processos como **gaseificação**, **pirólise** e **biodigestor**.



## Energia Hidrelétrica

Utiliza a força da água em movimento para gerar eletricidade através de turbinas e geradores em barragens.



## Energia Geotérmica

Aproveita o calor do interior da Terra para produzir vapor e acionar turbinas geradoras.



## Biomassa

Converte matéria orgânica em energia através de processos como combustão, gaseificação ou biodigestão.

A diversidade de fontes energéticas significa que o tradutor precisa ser um aprendiz contínuo, sempre atualizando seu glossário e sua compreensão dos processos. A analogia aqui é a de um explorador em um vasto continente: cada região tem sua flora e fauna únicas, e para descrevê-las com precisão, é preciso conhecer seus nomes e características. No nosso caso, cada fonte de energia é uma "região" com seu próprio ecossistema de termos.

## Tecnologias Emergentes

Um dos maiores desafios é a constante evolução tecnológica e a emergência de novos conceitos, como o **hidrogênio verde** (produzido a partir de fontes renováveis) ou as **redes inteligentes (smart grids)**. Esses termos muitas vezes não têm equivalentes diretos em todos os idiomas ou podem ter variações de uso. A gestão de terminologia, que abordaremos mais adiante, torna-se, portanto, uma ferramenta indispensável para garantir a consistência e a precisão, evitando ambiguidades que poderiam comprometer a segurança ou a viabilidade de um projeto.

Termo (Português)	Definição Breve	Equivalente (Inglês)
Hidrogênio Verde	Hidrogênio produzido por eletrólise da água usando energia renovável.	Green Hydrogen
Biodigestor	Equipamento que transforma matéria orgânica em biogás.	Biodigester
Usina Geotérmica	Instalação que gera eletricidade a partir do calor da Terra.	Geothermal Power Plant
Rede Inteligente	Rede elétrica que usa tecnologia digital para otimizar o fluxo de energia.	Smart Grid

# Traduzindo Estudos de Impacto Ambiental (EIA): A Linguagem da Sustentabilidade



Os Estudos de Impacto Ambiental (EIAs) são documentos cruciais para qualquer projeto de energia renovável, pois avaliam os potenciais efeitos de uma instalação no meio ambiente e na sociedade. Traduzir um EIA não é apenas uma questão de transpor termos técnicos; é preciso capturar a sensibilidade e a complexidade das interações entre a tecnologia e o ecossistema local, além de considerar as implicações legais e sociais.

- ❏ **Exemplo prático:** Um EIA para um parque eólico descreverá a biodiversidade local, os possíveis impactos na avifauna (aves), as medidas de mitigação propostas e os programas de compensação ambiental.

Imagine um EIA para um novo parque eólico em uma região com fauna e flora endêmicas. O documento descreverá a **biodiversidade** local, os possíveis **impactos na avifauna** (aves), as medidas de **mitigação** propostas (como o desligamento de turbinas em períodos de migração) e os programas de **compensação ambiental**. A linguagem aqui é uma mistura de termos científicos, jurídicos e socioambientais. Um erro de tradução pode levar a interpretações equivocadas, atrasos no licenciamento ou, pior, danos irreversíveis ao meio ambiente.

01

## Análise da Biodiversidade

Identificação de espécies locais e seus habitats críticos.

03

## Medidas de Mitigação

Propostas para minimizar ou eliminar impactos negativos.

02

## Avaliação de Impactos

Determinação dos efeitos potenciais do projeto sobre o ecossistema.

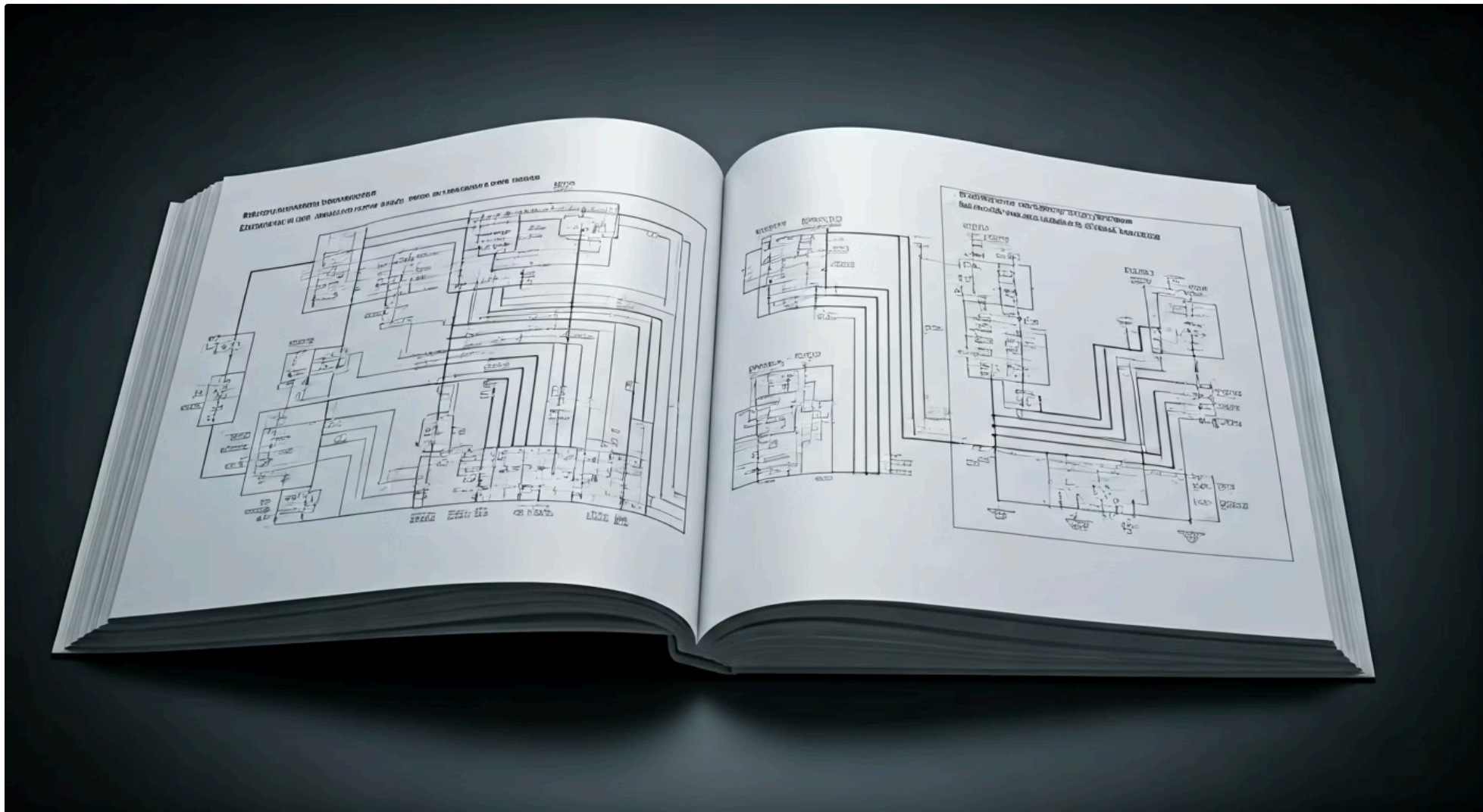
04

## Compensação Ambiental

Programas para compensar impactos inevitáveis através de ações positivas.

A precisão na tradução de um EIA é, portanto, um pilar para a aprovação e a legitimidade de um projeto. É como traduzir um mapa detalhado de um tesouro: cada coordenada, cada marco geográfico, cada instrução de segurança deve ser perfeitamente compreendida para que a jornada seja bem-sucedida e o tesouro (neste caso, o desenvolvimento sustentável) seja alcançado sem perdas. O tradutor precisa ser um guardião da informação, garantindo que a mensagem original sobre a proteção ambiental seja transmitida com a mesma força e clareza em qualquer idioma.

# Manuais de Instalação e Manutenção: Clareza é Chave para a Segurança



Manuais de instalação e manutenção são a espinha dorsal da operação de qualquer equipamento de energia renovável. Eles são a ponte entre o fabricante e o usuário final, fornecendo instruções detalhadas para montagem, operação segura e resolução de problemas. A tradução desses documentos exige uma clareza cristalina, pois qualquer ambiguidade ou erro pode resultar em falhas de equipamento, acidentes de trabalho ou até mesmo riscos à vida.

## Elementos Críticos

- **Diagramas elétricos** com legendas precisas
- **Sequências de montagem** passo a passo
- **Avisos de segurança** sobre alta voltagem
- **Procedimentos de conexão** à rede
- **Listas de peças** com nomenclatura exata

⚠ **Atenção:** Se a instrução para conectar um cabo for mal traduzida, o instalador pode inverter a polaridade, causando um curto-circuito.

Pense em um manual de instalação de um sistema de baterias para armazenamento de energia solar. Ele conterá diagramas elétricos, sequências de montagem passo a passo, avisos de segurança sobre alta voltagem e procedimentos para conexão à rede. Se a instrução para conectar um cabo for mal traduzida, o instalador pode inverter a polaridade, causando um curto-circuito. É como traduzir uma receita de bolo para um chef: cada ingrediente e cada passo devem ser exatos, ou o resultado final será desastroso.

A linguagem deve ser direta, concisa e imperativa, utilizando verbos de ação e evitando jargões desnecessários. Além disso, é crucial manter a consistência terminológica e de estilo ao longo de todo o documento, especialmente em listas de peças e procedimentos. A aplicação real dessa precisão se traduz diretamente na segurança dos trabalhadores, na longevidade dos equipamentos e na eficiência operacional dos sistemas de energia renovável, reforçando a importância do tradutor como um elo fundamental na cadeia de valor.

# Relatórios Técnicos e Propostas de Projetos: A Linguagem da Inovação e Viabilidade



No dinâmico setor de energias renováveis, a inovação e a viabilidade de projetos são comunicadas principalmente através de relatórios técnicos e propostas. Esses documentos são a base para a tomada de decisões estratégicas, o levantamento de investimentos e a aprovação de novas tecnologias. A tradução desses materiais exige não apenas precisão técnica, mas também a capacidade de transmitir a credibilidade, a visão e o potencial de um projeto.

 <b>Resumo Executivo</b> Visão geral persuasiva do projeto e seus benefícios principais.	$\frac{f}{dx}$ <b>Análise de Viabilidade</b> Avaliação técnica e econômica detalhada do projeto.
 <b>Desempenho Esperado</b> Projeções de geração de energia e retorno financeiro.	 <b>Plano de Implementação</b> Cronograma e etapas para execução do projeto.

Imagine uma proposta para construir uma usina de energia das ondas em um novo mercado. O documento incluirá um **resumo executivo** persuasivo, uma **análise de viabilidade técnica e econômica**, dados de **desempenho esperado**, **estudos de caso** e um **plano de implementação**. O tradutor precisa garantir que os termos como "retorno sobre investimento (ROI)", "custo nivelado de energia (LCOE)" ou "capacidade instalada" sejam traduzidos com exatidão e que a narrativa geral seja tão convincente no idioma-alvo quanto no original.

- 📄 **Termos financeiros essenciais:** ROI (Retorno sobre Investimento), LCOE (Custo Nivelado de Energia), Capacidade Instalada, Payback Period (Período de Retorno).

A linguagem nesses documentos é frequentemente formal e analítica, mas também pode ser estratégica e persuasiva, especialmente em propostas de financiamento. É como traduzir um plano de negócios para investidores internacionais: cada número, cada projeção e cada argumento deve ser compreendido sem margem para dúvidas, pois o futuro do projeto depende disso. A aplicação prática de uma tradução de alta qualidade aqui é direta: ela pode ser o fator decisivo para que um projeto inovador receba o financiamento necessário ou seja aprovado por órgãos reguladores, impulsionando o avanço das energias limpas.

# Ferramentas CAT: O Aliado Essencial do Tradutor Moderno

A tradução de textos técnicos, especialmente em um setor tão complexo e volumoso como o das energias renováveis, seria uma tarefa hercúlea sem o auxílio da tecnologia. É aqui que entram as [Ferramentas de Tradução Assistida por Computador \(CAT Tools\)](#). Elas não são tradutores automáticos que fazem o trabalho por você, mas sim ambientes de trabalho inteligentes que otimizam cada etapa do processo de tradução, permitindo que você se concentre na qualidade e na precisão.

## O que são CAT Tools?

Pense nas CAT Tools como o painel de controle de um piloto de avião. O piloto ainda é quem toma as decisões e controla a aeronave, mas o painel fornece todas as informações e ferramentas necessárias para uma navegação eficiente e segura.

- **SDL Trados Studio**

Líder de mercado com recursos avançados

- **MemoQ**

Interface intuitiva e colaboração em equipe

- **Wordfast**

Solução flexível e acessível

## Principais Benefícios

### Consistência Terminológica

Garante que termos técnicos sejam traduzidos da mesma forma em todo o documento.

### Aumento de Produtividade

Automatiza tarefas repetitivas, liberando tempo para trabalho criativo.

### Gestão de Projetos

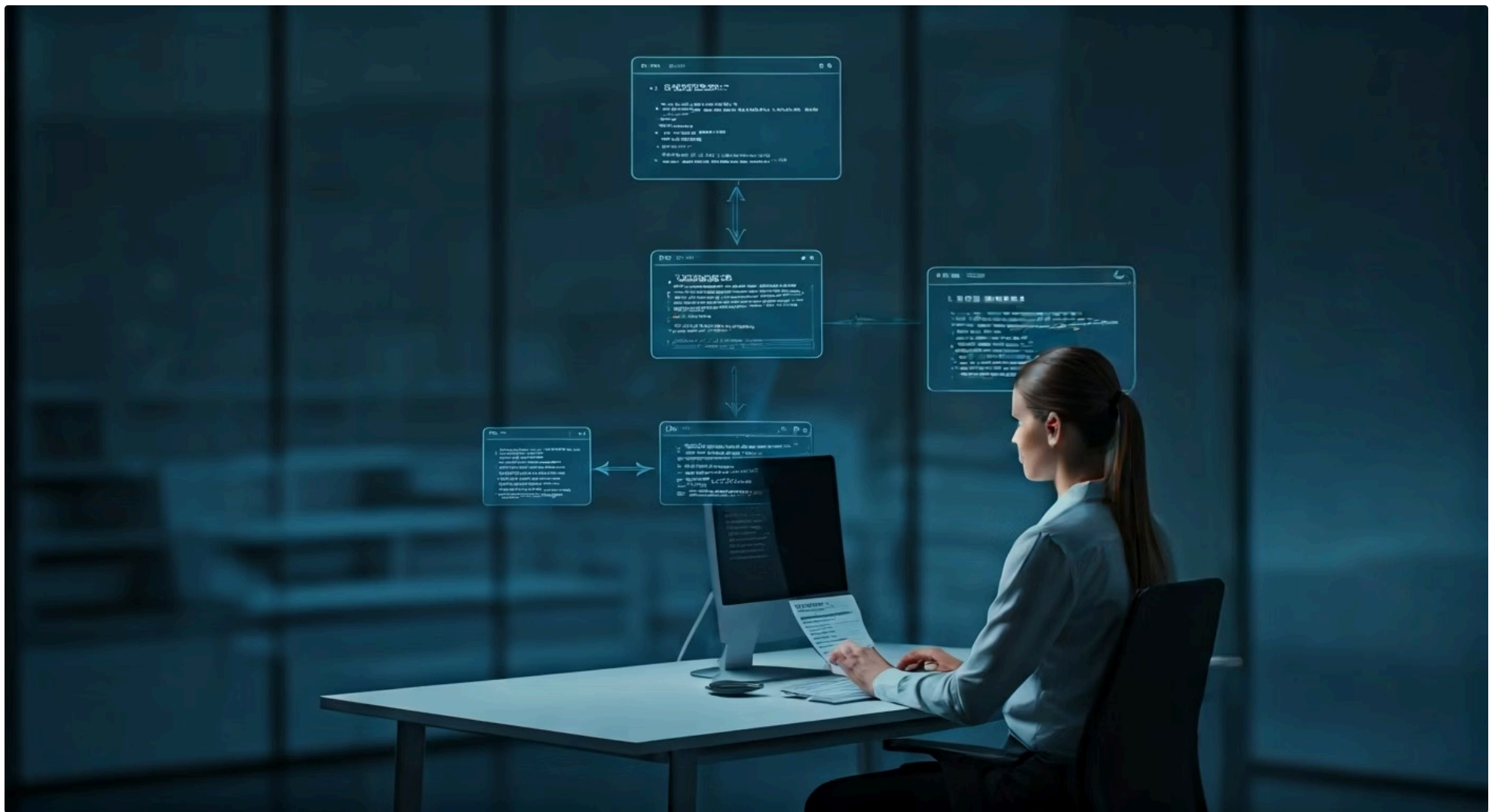
Organiza arquivos, prazos e recursos em um único ambiente.

### Controle de Qualidade

Ferramentas integradas para verificação de erros e inconsistências.

A principal vantagem é a **consistência**. Em documentos técnicos longos, com muitas repetições e terminologia específica, as CAT Tools garantem que um termo ou uma frase traduzida de uma forma seja mantida assim em todo o projeto. Isso é crucial para manuais, relatórios e especificações técnicas, onde a ambiguidade pode ter consequências sérias. Ao automatizar tarefas repetitivas e fornecer acesso rápido a recursos de referência, essas ferramentas liberam o tradutor para focar na complexidade conceitual e na qualidade linguística, elevando a produtividade e a excelência do trabalho.

# Memórias de Tradução (TM) e Bases Terminológicas (TB): Pilares da Consistência



Dentro do universo das CAT Tools, dois recursos se destacam como pilares fundamentais para a consistência e a eficiência na tradução técnica: as **Memórias de Tradução (TM)** e as **Bases Terminológicas (TB)**. Eles trabalham em conjunto para garantir que o tradutor não precise "reinventar a roda" a cada novo projeto e que a terminologia seja sempre precisa e unificada.

## Memória de Tradução (TM)

### O que é?

Um banco de dados que armazena segmentos de texto já traduzidos e aprovados.

### Como funciona?

Sugere traduções anteriores quando encontra frases semelhantes em novos documentos.

### Benefício

Economiza tempo e garante uniformidade em projetos recorrentes.

## Base Terminológica (TB)

### O que é?

Um glossário especializado com termos-chave do setor e suas traduções aprovadas.

### Como funciona?

Fornecer definições, contexto e notas de uso para cada termo técnico.

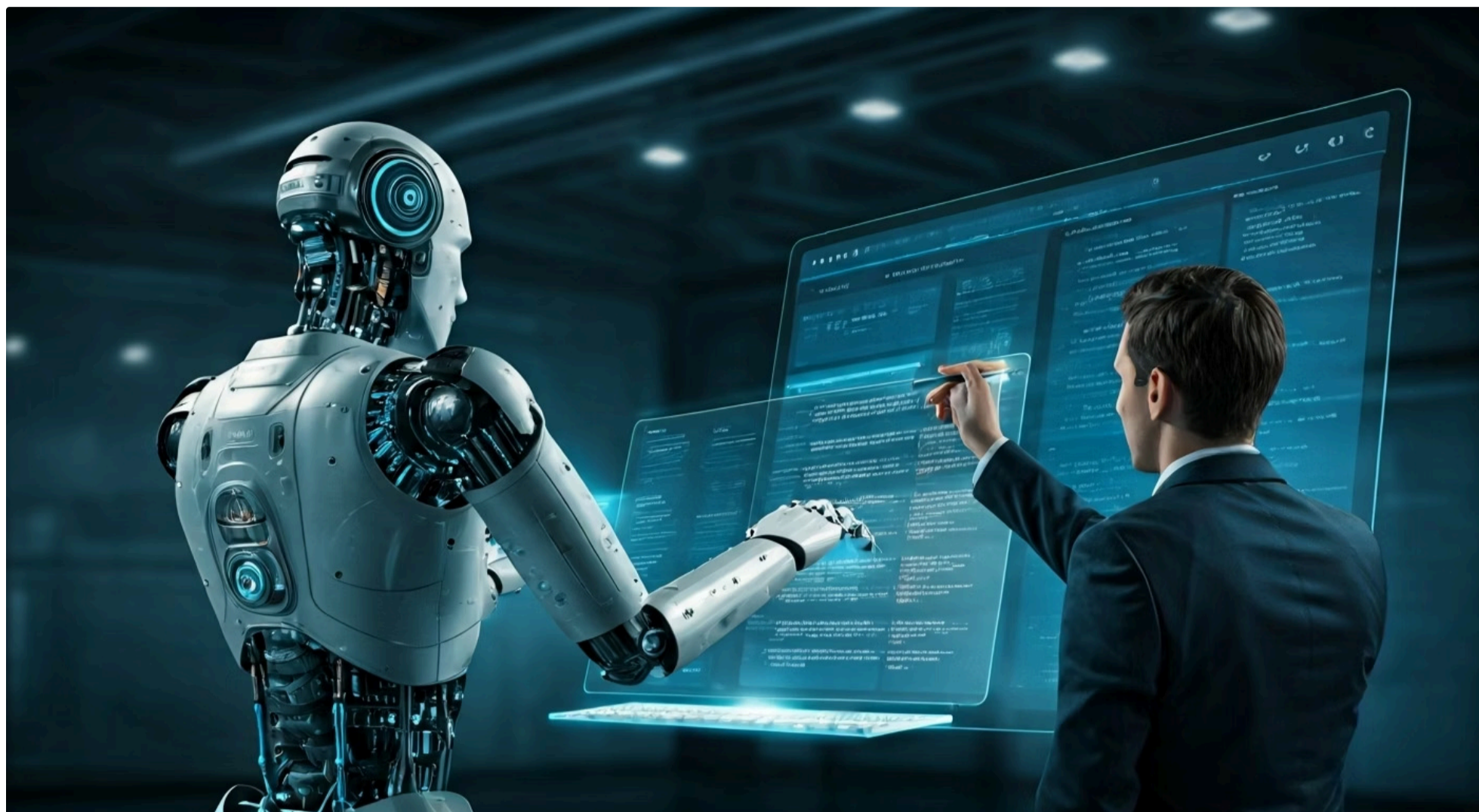
### Benefício

Elimina ambiguidades e garante precisão terminológica consistente.

Imagine que você está construindo uma biblioteca de conhecimento para o setor de energias renováveis. A **Memória de Tradução (TM)** seria como um vasto arquivo de frases e parágrafos que você já traduziu e que foram aprovados. Sempre que você encontra uma frase semelhante em um novo documento, a TM sugere a tradução anterior, economizando tempo e garantindo a uniformidade. É um "caderno de anotações inteligente" que aprende com cada tradução que você faz.

Já a **Base Terminológica (TB)** é como um dicionário especializado e personalizado, focado nos termos-chave do setor. Nela, você armazena termos específicos (como "inversor fotovoltaico" ou "turbina de eixo vertical") com suas traduções aprovadas, definições, contexto e até mesmo notas de uso. A TB atua como um "glossário vivo", garantindo que você e sua equipe usem sempre o termo correto, evitando ambiguidades e inconsistências que poderiam comprometer a clareza técnica. Juntas, TM e TB são a dupla dinâmica que assegura a qualidade e a agilidade em projetos de tradução de grande escala.

# Tradução Automática e Pós-Edição (MTPE): O Futuro Presente da Tradução



A inteligência artificial tem revolucionado diversas áreas, e a tradução não é exceção. A **Tradução Automática (MT - Machine Translation)**, impulsionada por avanços em redes neurais, alcançou níveis de fluidez e precisão impressionantes. No entanto, para textos técnicos de alta complexidade, como os do setor de energias renováveis, a qualidade bruta da MT raramente é suficiente. É aí que entra a **Pós-Edição (PE)**, dando origem ao processo de **MTPE (Machine Translation Post-Editing)**.



## Tradução Automática

Gera rascunho rápido cobrindo grande volume de texto em segundos.



## Pós-Edição

Tradutor revisa e aprimora a saída da máquina para garantir qualidade.



## Resultado Final

Texto que atende aos mais altos padrões de precisão e adequação.

Pense na tradução automática como um rascunho muito rápido e abrangente. Ela consegue cobrir uma vasta quantidade de texto em segundos, mas, como todo rascunho, pode conter imprecisões, termos inadequados ou falta de fluidez. O tradutor, nesse cenário, atua como um **pós-editor**, revisando e aprimorando a saída da máquina para garantir que o texto final atenda aos mais altos padrões de qualidade, precisão terminológica e adequação cultural. É como um escultor que recebe um bloco de mármore bruto e o transforma em uma obra de arte detalhada.

- ❑ **Competências essenciais para MTPE:** Domínio dos idiomas, olhar crítico para erros comuns da máquina, conhecimento profundo do assunto e eficiência com ferramentas de MT e CAT.

A habilidade de pós-edição é uma competência essencial para o tradutor moderno. Ela exige não apenas o domínio dos idiomas, mas também um olhar crítico para identificar erros comuns da máquina, um profundo conhecimento do assunto e a capacidade de trabalhar de forma eficiente com as ferramentas de MT e CAT. A MTPE não substitui o tradutor; ela o empodera, permitindo que ele gerencie volumes maiores de trabalho, otimize prazos e concentre sua expertise onde ela é mais valiosa: na garantia da qualidade e da nuance que só um ser humano pode oferecer.

# Gestão de Terminologia: O Coração da Precisão Técnica

A terminologia é o DNA da tradução técnica. Em um campo tão especializado e em constante evolução como o das energias renováveis, a gestão eficaz da terminologia não é um luxo, mas uma necessidade absoluta. Ela garante que cada termo técnico seja usado de forma consistente e precisa em todos os documentos, por todos os tradutores envolvidos em um projeto, independentemente do idioma.



## Identificação e Extração

Localizar termos-chave nos documentos fonte e identificar conceitos críticos.



## Pesquisa e Validação

Consultar fontes especializadas e validar equivalentes em outros idiomas.



## Criação de Definições

Elaborar definições claras e documentar o contexto de uso de cada termo.



## Construção de Glossários

Organizar termos em bases terminológicas estruturadas e acessíveis.

Imagine que você está construindo um dicionário vivo e colaborativo para um grande projeto de energia eólica offshore. A **Gestão de Terminologia** envolve a identificação e extração de termos-chave, a pesquisa e validação de seus equivalentes em outros idiomas, a criação de definições claras e a documentação de seu uso em contexto. Isso resulta em glossários e bases terminológicas robustas que servem como referência para toda a equipe de tradução. É como a curadoria de um museu, onde cada peça (termo) é cuidadosamente catalogada, descrita e preservada para garantir sua autenticidade e valor.

## Consequências da Má Gestão

- Inconsistência na tradução de termos técnicos
- Confusão e erros de interpretação
- Problemas de segurança em manuais
- Perda de credibilidade profissional
- Retrabalho e atrasos em projetos



**Resultado:** Uniformidade, clareza e credibilidade nas comunicações técnicas.

Sem uma gestão terminológica rigorosa, a inconsistência pode se instalar rapidamente. Um mesmo conceito pode ser traduzido de diferentes formas, gerando confusão, erros de interpretação e até mesmo problemas de segurança em manuais ou contratos. Ao investir em técnicas e ferramentas para gerenciar a terminologia, as empresas e os tradutores garantem a uniformidade, a clareza e a credibilidade de suas comunicações técnicas, fortalecendo a confiança do cliente e a qualidade final do produto traduzido.

# Normas de Qualidade na Tradução: ISO 17100 e Outras



A qualidade na tradução técnica não é um conceito subjetivo; ela pode ser medida e certificada. Para o setor de energias renováveis, onde a precisão é vital para a segurança, a conformidade regulatória e o sucesso do projeto, aderir a normas de qualidade reconhecidas internacionalmente é um diferencial competitivo e uma garantia de excelência. A mais proeminente delas é a [ISO 17100](#).

## O que é a ISO 17100?

Pense nas normas de qualidade como um selo de garantia para um produto. Assim como um eletrodoméstico possui certificações de segurança, uma tradução que segue a ISO 17100 atesta que o processo de tradução foi realizado de acordo com critérios rigorosos.

Essa norma especifica os requisitos para todos os aspectos do processo de tradução que afetam diretamente a qualidade e a entrega do serviço.

### Qualificação de Profissionais

Tradutores, revisores e gerentes certificados

### Recursos Tecnológicos

Uso adequado de CAT Tools e TMs

### Controle de Qualidade

Procedimentos rigorosos de revisão

## Principais Normas de Qualidade

Norma	Foco Principal	Benefício para o Cliente
ISO 17100	Requisitos para provedores de serviços de tradução.	Garantia de processo de qualidade e profissionais qualificados.
EN 15038	Requisitos de qualidade para serviços de tradução.	Padrão europeu de qualidade, foco em processo.
ISO 9001	Sistema de gestão da qualidade geral.	Confiança na gestão e melhoria contínua da empresa.

Além da ISO 17100, outras normas e diretrizes podem ser relevantes, dependendo do contexto, como a EN 15038 (precursora da ISO 17100) ou as diretrizes específicas de cada cliente ou setor. A aplicação dessas normas não só eleva o padrão do trabalho entregue, mas também constrói confiança com os clientes, que sabem que estão recebendo um serviço que passou por um rigoroso controle de qualidade. Para o tradutor, conhecer e aplicar essas normas é um passo fundamental para se posicionar como um profissional de alta performance no mercado.

# Desafios e Oportunidades no Setor de Energias Renováveis



O setor de energias renováveis é um campo de constante inovação e crescimento, o que naturalmente apresenta tanto desafios quanto oportunidades para o tradutor especializado. Manter-se atualizado é um dos maiores desafios, pois novas tecnologias, como o hidrogênio verde, a fusão nuclear ou os avanços em armazenamento de energia, surgem a todo momento, exigindo que o tradutor aprenda e incorpore novos vocabulários e conceitos rapidamente.

## Principais Desafios

### Evolução Tecnológica Rápida

Novas tecnologias e terminologias surgem constantemente, exigindo aprendizado contínuo.

### Complexidade Regulatória

Legislações e normas variam entre países, aumentando a complexidade da tradução.

### Equipes Multidisciplinares

Necessidade de interagir com engenheiros, cientistas, advogados e outros especialistas.

## Oportunidades de Crescimento

### Demanda Crescente

Expansão do setor gera necessidade constante de tradutores especializados.

### Diferenciação Profissional

Especialização permite atuar em projetos de alto valor e impacto global.

### Áreas Diversificadas

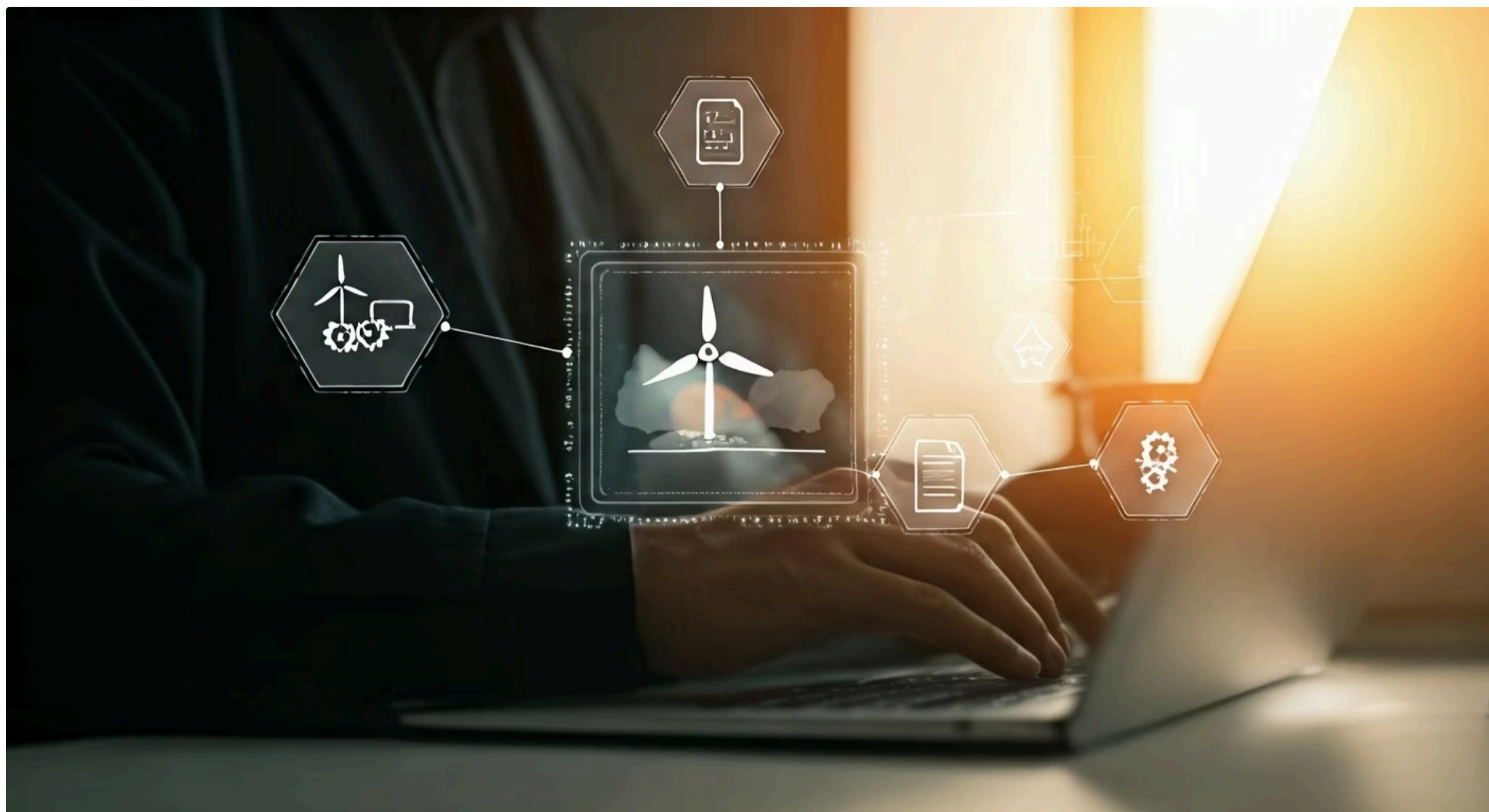
Patentes, artigos científicos, manuais, contratos e consultoria terminológica.

Pense no setor de energias renováveis como um rio caudaloso. Ele está sempre em movimento, com novas correntes e afluentes surgindo. O tradutor precisa ser um navegador experiente, capaz de se adaptar às mudanças, aprender novas rotas e aproveitar as correntes favoráveis. Além da evolução tecnológica, a complexidade regulatória e legal, que varia de país para país, e a necessidade de lidar com equipes multidisciplinares (engenheiros, cientistas, advogados) também adicionam camadas de desafio à prática da tradução.

- Impacto real:** Seu conhecimento linguístico e técnico pode fazer a diferença para um futuro mais sustentável, contribuindo ativamente para a transição energética global.

No entanto, esses desafios abrem portas para inúmeras oportunidades. O crescimento exponencial do setor significa uma demanda crescente por tradutores especializados. A especialização em energias renováveis pode diferenciar você no mercado, permitindo que atue em projetos de grande impacto global. Há espaço para atuar na tradução de patentes, artigos científicos, manuais de operação, contratos internacionais e até mesmo em consultoria terminológica. É um campo onde o seu conhecimento linguístico e técnico pode realmente fazer a diferença para um futuro mais sustentável.

# Construindo sua Carreira no Setor Verde da Tradução



Depois de explorar os meandros da tradução para o setor de energias renováveis, a pergunta que surge é: como transformar todo esse conhecimento em uma carreira sólida e bem-sucedida? O caminho para se tornar um tradutor de destaque nesse campo exige proatividade, especialização contínua e uma estratégia clara de posicionamento no mercado.

## Conhecimento Técnico

Aprofunde-se em energias renováveis através de cursos e publicações especializadas.

## Aprendizado Contínuo

Participe de webinars, leia publicações e busque feedback constante.



## Networking

Conecte-se com profissionais do setor em conferências e eventos.

## Portfólio Robusto

Crie amostras de traduções relevantes, mesmo que sejam projetos simulados.

## Glossário Pessoal

Desenvolva e mantenha sua própria base terminológica do setor.

Imagine que você está cultivando um jardim. Para que ele floresça, você precisa preparar o solo, plantar as sementes certas, regar e podar regularmente. Da mesma forma, para construir sua carreira, você precisa "preparar o solo" com conhecimento técnico aprofundado, "plantar as sementes" de networking e marketing, e "regar e podar" sua expertise com aprendizado contínuo e feedback. Isso significa ir além do básico: participar de webinars e conferências do setor de energias renováveis, não apenas de tradução; ler publicações especializadas; e, sempre que possível, buscar cursos de aprimoramento técnico.

## Estratégias de Posicionamento

### Especialização Visível

- Destaque sua expertise em energias renováveis
- Crie conteúdo sobre o setor
- Participe de grupos especializados

### Compreensão do Cliente

- Fale a "linguagem" do cliente
- Entenda suas dores e necessidades
- Ofereça soluções, não apenas traduções

### Valor Agregado

- Consultoria terminológica
- Revisão técnica especializada
- Gestão de projetos complexos

Crie um portfólio robusto com amostras de traduções relevantes (mesmo que sejam projetos pro bono ou simulados). Desenvolva um glossário pessoal de termos do setor. Conecte-se com engenheiros, cientistas e outros profissionais da área. A capacidade de falar a "linguagem" do seu cliente e entender suas dores e necessidades é um diferencial enorme. Ao se posicionar como um especialista que não apenas traduz, mas que compreende profundamente o universo das energias renováveis, você abrirá portas para projetos desafiadores e gratificantes, contribuindo ativamente para a transição energética global.

# Consolidação e Próximos Passos

Chegamos ao fim da nossa jornada pela tradução no setor de energias renováveis. Vimos que este é um campo em plena expansão, que exige do tradutor não apenas fluência linguística, mas um profundo conhecimento técnico, uma mente curiosa e a capacidade de se adaptar às inovações. Dominar o vocabulário específico, compreender a estrutura de documentos como EIAs e manuais, e utilizar ferramentas como CAT Tools, TMs, TBs e MTPE são competências essenciais. Além disso, a adesão a normas de qualidade e a gestão terminológica são cruciais para garantir a precisão e a consistência que o setor demanda.

<b>Vocabulário Técnico</b> Domínio de termos específicos de cada fonte de energia renovável.	<b>Ferramentas CAT</b> Uso eficiente de TMs, TBs e recursos de pós-edição.
<b>Gestão Terminológica</b> Consistência e precisão através de glossários robustos.	<b>Normas de Qualidade</b> Adesão a padrões como ISO 17100 para excelência.

- Em prática:** Lembre-se que cada termo traduzido é uma peça fundamental na construção de um futuro mais verde. Sua precisão em um manual pode garantir a segurança de um trabalhador; sua clareza em um relatório pode atrair investimentos vitais; e sua consistência terminológica pode unificar equipes globais. Esteja sempre em busca de conhecimento, pois o setor de energias renováveis não para de evoluir, e você, como tradutor(a), é parte integrante dessa evolução.

## Autoavaliação

- Qual das seguintes ferramentas é essencial para garantir a consistência terminológica em projetos de tradução técnica de grande volume?
  - Editores de texto simples
  - Programas de design gráfico
  - Bases Terminológicas (TB)
  - Ferramentas de videoconferência
- Ao traduzir um Estudo de Impacto Ambiental (EIA), qual aspecto é crucial para além da precisão técnica?
  - A velocidade da tradução, priorizando a entrega rápida.
  - A sensibilidade cultural e as implicações legais/sociais.
  - O uso exclusivo de tradução automática sem pós-edição.
  - A simplificação do vocabulário para um público leigo.
- A principal função da Pós-Edição (PE) em um fluxo de trabalho de MTPE é:
  - Substituir completamente o trabalho do tradutor humano.
  - Gerar a tradução inicial de forma automática.
  - Aprimorar a saída da Tradução Automática para garantir qualidade e precisão.
  - Criar memórias de tradução a partir do zero.
- Qual norma internacional especifica os requisitos para provedores de serviços de tradução, focando na qualificação de profissionais e processos de qualidade?
  - ISO 9001
  - ISO 14001
  - ISO 17100
  - ISO 27001
- Descreva brevemente a importância de uma gestão de terminologia eficaz para o tradutor que atua no setor de energias renováveis, citando um benefício prático.

# Gabarito

1

## Resposta Correta

c) Bases Terminológicas (TB)

2

## Resposta Correta

b) A sensibilidade cultural e as implicações legais/sociais.

3

## Resposta Correta

c) Aprimorar a saída da Tradução Automática para garantir qualidade e precisão.

4

## Resposta Correta

c) ISO 17100

## Resposta da Questão 5

A gestão de terminologia eficaz é crucial para o tradutor no setor de energias renováveis porque garante a consistência e a precisão no uso de termos técnicos complexos e em constante evolução. Um benefício prático é a redução de ambiguidades e erros em documentos críticos, como manuais de segurança ou relatórios de viabilidade, o que pode evitar acidentes ou perdas financeiras.

# Próxima Aula e Recursos Adicionais

## Próxima Aula

### **Aula 25: Gestão de Projetos de Tradução**

Daremos um passo adiante e exploraremos a **Gestão de Projetos de Tradução**. Você aprenderá a organizar, planejar e executar projetos de tradução de forma eficiente, aplicando tudo o que vimos sobre ferramentas e processos para entregar resultados de alta qualidade dentro do prazo e do orçamento.

## Recursos Adicionais

- **Associações de Tradutores**

Para networking e oportunidades de desenvolvimento profissional.

- **Publicações do Setor**

Para manter-se atualizado sobre tendências e terminologia.

- **Fóruns e Grupos**

Para troca de experiências e dúvidas com colegas.

---

**NOTA IMPORTANTE:** As informações regulatórias/legais/técnicas desta aula estão atualizadas até 2025. Consulte sempre fontes oficiais para verificar alterações.