

# Aula 24 – Estudo de Caso: Crises em Mídias Sociais e "Cancelamento"

No cenário digital de hoje, a reputação de uma marca ou figura pública pode ser construída e desfeita em questão de horas. As mídias sociais, que antes eram vistas apenas como ferramentas de marketing e engajamento, transformaram-se em verdadeiros tribunais de opinião pública, onde a velocidade da informação desafia qualquer estratégia tradicional de comunicação. É nesse ambiente volátil que surge o fenômeno do "cancelamento", uma força poderosa capaz de impactar carreiras, vendas e a própria existência de organizações.

Compreender as dinâmicas por trás de uma crise de "cancelamento" não é apenas uma habilidade desejável, mas uma necessidade urgente para qualquer profissional que atue na comunicação, marketing ou gestão. Estamos falando de um mundo onde um único post pode gerar uma onda de indignação global, exigindo respostas rápidas, autênticas e, acima de tudo, eficazes. Ignorar essa realidade é o mesmo que navegar em águas turbulentas sem um mapa ou bússola.

Ao longo desta aula, você será capaz de analisar casos reais de marcas e figuras públicas que enfrentaram o escrutínio digital, desvendando os gatilhos e as consequências de suas ações. Exploraremos as principais estratégias de resposta – do pedido de desculpas ao confronto – e, crucialmente, entenderemos como o timing e o formato dessas respostas podem ser os verdadeiros diferenciais entre a recuperação e o colapso. Prepare-se para mergulhar nos desafios mais atuais da gestão de crises na era digital, equipando-se com o conhecimento necessário para proteger e reconstruir reputações em um ambiente de constante mudança.

# O Fenômeno do "Cancelamento": Mais que uma Crítica, um Veredito Digital

Imagine que, de repente, suas ações ou palavras, talvez ditas há anos, ressurgem e são julgadas por milhões de pessoas em tempo real. Essa é a essência do "cancelamento", um fenômeno que transcende a simples crítica ou boicote. Ele representa uma retirada massiva de apoio, seja de consumidores, fãs ou seguidores, frequentemente acompanhada de um intenso escrutínio público e uma demanda por responsabilização, ou mesmo punição. Não é apenas uma questão de não gostar de algo, mas de ativamente desengajar e, muitas vezes, exigir que outros também o façam.

## Antes das Redes Sociais

Boicotes levavam semanas para se organizar

Alcance limitado geograficamente

## Era Digital

Mobilização em minutos

Alcance global instantâneo

## Poder Coletivo

Milhões de vozes simultâneas

Pressão sem precedentes

Pense no "cancelamento" como um tribunal de opinião pública global, onde cada usuário de rede social pode ser um jurado, um promotor ou até mesmo um carrasco digital. Não há um juiz formal, nem um processo legal estabelecido; o veredito é dado pela massa, e a sentença pode ser a perda de contratos, o declínio da imagem ou o ostracismo profissional. É um ambiente onde a percepção se torna realidade e a velocidade da reação é tão crucial quanto a própria ação que gerou a crise.

# Raízes e Dinâmicas do "Cancelamento": Entendendo a Origem e a Propagação

## Gatilhos Comuns

- Declarações controversas
- Atitudes preconceituosas
- Erros de produto
- Falta de posicionamento social
- Hipocrisia percebida

## Catalisadores

- Influenciadores digitais
- Algoritmos de redes sociais
- Grupos ativistas
- Mídia tradicional
- Compartilhamento viral

Para desvendar o "cancelamento", precisamos ir além da superfície e entender suas raízes. Muitas vezes, ele surge de uma percepção de injustiça, hipocrisia ou falta de responsabilidade social por parte de uma marca ou indivíduo. Não é raro que o gatilho seja uma declaração controversa, uma atitude considerada preconceituosa, um erro de produto ou até mesmo uma falha em se posicionar sobre questões sociais relevantes. O público, munido de smartphones e acesso instantâneo à informação, sente-se empoderado para cobrar e exigir mudanças.

A dinâmica de propagação é fascinante e assustadora ao mesmo tempo. Um tweet, um vídeo no TikTok ou uma postagem no Instagram pode ser o estopim. A partir daí, a mensagem é compartilhada, comentada e remixada, ganhando novas camadas de interpretação e indignação. Influenciadores digitais, com suas vastas audiências, atuam como catalisadores, amplificando a mensagem e mobilizando seus seguidores. É como uma reação em cadeia: um pequeno estalo pode desencadear uma explosão de proporções gigantescas, tornando a crise incontrolável se não for gerenciada com agilidade e inteligência.

📌 **Exemplo Prático:** Marcas que tentam surfar em ondas de causas sociais sem compromisso genuíno são acusadas de "greenwashing" ou "woke-washing". A reação do público perspicaz pode ser devastadora, transformando uma tentativa de marketing em uma crise de reputação.

# Anatomia de uma Crise de Cancelamento: Do Gatilho à Tempestade Perfeita

Uma crise de "cancelamento" raramente explode do nada. Ela geralmente segue uma trajetória que pode ser mapeada, embora a velocidade e a intensidade variem. Tudo começa com um **gatilho**: uma declaração infeliz, uma ação questionável, um produto com defeito ou uma falha de serviço que é percebida como grave. Esse gatilho, por si só, pode ser pequeno, mas é o que acontece a seguir que define a escala da crise.



A **amplificação** é a fase em que o gatilho é descoberto e compartilhado por um número crescente de usuários. Isso pode ser impulsionado por um indivíduo com muitos seguidores, um grupo ativista ou até mesmo um algoritmo de rede social que identifica o conteúdo como engajador. A história ganha tração, e a narrativa inicial começa a ser moldada pela interpretação coletiva. É como uma pequena faísca que encontra combustível seco e começa a se espalhar rapidamente.

Em seguida, vem a **pressão pública**, onde a indignação se solidifica em hashtags, memes e comentários coordenados, exigindo uma resposta. Marcas e figuras públicas são marcadas, e a pressão para que se posicionem ou ajam se torna esmagadora. A mídia tradicional, percebendo a relevância do tema nas redes, muitas vezes entra em cena, dando ainda mais visibilidade à crise. Nesse ponto, a tempestade já está formada, e a capacidade de resposta da organização ou indivíduo será testada ao limite.

Fase da Crise	Característica Principal	Impacto Inicial	Exemplo Comum
<b>Gatilho</b>	Evento inicial controverso	Reações isoladas	Postagem infeliz
<b>Amplificação</b>	Disseminação viral	Aumento de menções	Compartilhamento em massa
<b>Pressão Pública</b>	Demanda por resposta	Cobrança coordenada	Hashtag em alta
<b>Mídia Tradicional</b>	Cobertura jornalística	Visibilidade ampliada	Notícias em portais

# Casos Reais: Marcas na Berlinda do "Cancelamento"

O mundo corporativo não está imune ao "cancelamento". Na verdade, marcas são alvos frequentes, e os motivos são variados: desde falhas éticas na cadeia de produção até campanhas de marketing insensíveis ou posicionamentos políticos controversos. Quando uma marca é "cancelada", o impacto pode ser devastador, resultando em queda nas vendas, desvalorização das ações, perda de talentos e um dano irreparável à reputação.

## O Incidente

Em 2018, uma famosa rede de cafeterias enfrentou uma crise após um incidente de racismo em uma de suas lojas. Dois homens negros foram presos injustamente enquanto esperavam por um amigo.

## A Repercussão

A repercussão foi imediata e global, com acusações de discriminação e chamados ao boicote. A marca se viu no centro de uma tempestade, com sua imagem de inclusão e diversidade seriamente abalada.

## A Resposta

Pedido de desculpas público do CEO, fechamento de todas as lojas nos EUA por um dia para treinamento antirracista com 175.000 funcionários, e revisão completa de políticas.

**Lição-Chave:** Este caso ilustra como a velocidade e a profundidade da resposta são cruciais. Não bastou apenas pedir desculpas; foi preciso demonstrar um compromisso genuíno com a mudança, transformando a crise em uma oportunidade para reafirmar valores e reconstruir a confiança do público.

A resposta da empresa foi rápida e robusta: um pedido de desculpas público do CEO, o fechamento de todas as lojas nos EUA por um dia para um treinamento antirracista com 175.000 funcionários, e uma revisão de suas políticas. Este caso ilustra como a velocidade e a profundidade da resposta são cruciais. Não bastou apenas pedir desculpas; foi preciso demonstrar um compromisso genuíno com a mudança, transformando a crise em uma oportunidade para reafirmar seus valores e reconstruir a confiança do público.

# Casos Reais: Figuras Públicas e o Escrutínio Digital

Não são apenas as marcas que sentem o peso do "cancelamento". Celebidades, políticos, influenciadores e até mesmo acadêmicos estão constantemente sob o microscópio digital. Para essas figuras, a vida pessoal e profissional muitas vezes se entrelaça, e um desliz em uma esfera pode ter consequências catastróficas na outra. A expectativa do público é que essas personalidades não apenas entretenham ou informem, mas também sirvam como exemplos de conduta.

## O Caso do Comediante

Um exemplo marcante é o de um comediante famoso que, ao longo dos anos, teve declarações e piadas antigas resgatadas e amplamente criticadas por serem consideradas ofensivas ou insensíveis. O que antes passava despercebido ou era visto como "humor negro" em outros contextos, no ambiente atual das mídias sociais, gerou uma onda de indignação.

### Consequências:

- Perda de contratos de shows
- Cancelamento de patrocínios
- Remoção de conteúdos de plataformas de streaming
- Dano à reputação profissional

A lição aqui é que o passado digital é indelével. Tudo o que foi dito ou feito online pode ser recuperado e recontextualizado. Para figuras públicas, isso significa uma vigilância constante e a necessidade de uma autoconsciência aguçada sobre o impacto de suas palavras. A gestão de crise, nesse contexto, não é apenas sobre o que se diz agora, mas sobre como se lida com um histórico que pode ser desenterrado a qualquer momento, exigindo uma reflexão profunda sobre valores e responsabilidade social.

## A Lição

O passado digital é indelével. Tudo o que foi dito ou feito online pode ser recuperado e recontextualizado.

Para figuras públicas, isso significa vigilância constante e autoconsciência aguçada sobre o impacto de suas palavras.

# As Três Estratégias de Resposta: O Poder do Pedido de Desculpas Sincero

Quando uma crise de "cancelamento" irrompe, a primeira e muitas vezes mais intuitiva reação é o pedido de desculpas. No entanto, não basta apenas dizer "sinto muito". Um pedido de desculpas eficaz é uma arte e uma ciência, e sua autenticidade é o fator mais crítico. Ele deve ser sincero, específico e demonstrar um entendimento claro do erro cometido e do impacto causado. Pedir desculpas de forma genérica ou defensiva pode, na verdade, piorar a situação, sendo percebido como uma tentativa de minimizar a culpa ou manipular a opinião pública.

01

## Seja Imediato (mas não precipitado)

A velocidade é importante, mas a reflexão sobre o que será dito é ainda mais crucial.

03

## Assuma Responsabilidade

Assuma a culpa sem transferi-la para outros ou circunstâncias externas.

02

## Seja Específico


Aborde diretamente a ofensa e as vítimas, sem rodeios ou generalizações.

04

## Oriente para Ação

Indique quais medidas serão tomadas para corrigir o erro e evitar repetição.

Um pedido de desculpas genuíno deve seguir alguns princípios. Primeiro, ele precisa ser **imediatamente**, mas não precipitado. A velocidade é importante, mas a reflexão sobre o que será dito é ainda mais. Segundo, deve ser **específico**, abordando diretamente a ofensa e as vítimas, sem rodeios. Terceiro, precisa ser **responsável**, assumindo a culpa sem transferi-la. Por fim, e talvez o mais importante, deve ser **orientado para a ação**, indicando quais medidas serão tomadas para corrigir o erro e evitar que ele se repita. Pense em um pedido de desculpas como a reconstrução de uma ponte: não basta lamentar que ela caiu; é preciso mostrar o plano para erguê-la novamente, mais forte e segura.

 **Exemplo Prático:** Uma empresa que, após uma campanha publicitária considerada racista, não apenas se desculpa, mas anuncia a criação de um comitê de diversidade e inclusão, investe em treinamento para seus colaboradores e retira imediatamente a campanha do ar. Essa demonstração de compromisso com a mudança é o que diferencia um pedido de desculpas vazio de um que realmente pode iniciar o processo de recuperação da confiança.

# As Três Estratégias de Resposta: O Silêncio Estratégico e Seus Riscos

Em um mundo que exige respostas instantâneas, o silêncio pode parecer contra-intuitivo, mas em certas situações, ele pode ser uma estratégia poderosa. O silêncio estratégico não é sinônimo de inação ou ignorância; é uma pausa calculada para avaliar a situação, reunir fatos e formular uma resposta ponderada. Às vezes, uma crise menor, sem grande amplificação, pode se dissipar naturalmente se não for alimentada por uma reação precipitada que a coloque ainda mais em evidência. É como não jogar lenha na fogueira: se o fogo não tem mais combustível, ele tende a se apagar.

## Quando Funciona

- Crise de baixa visibilidade
- Sem amplificação significativa
- Tempo para reunir fatos
- Evita alimentar a polêmica
- Permite resposta ponderada

## Quando Falha

- Crise de alta visibilidade
- Pressão intensa por resposta
- Percepção de arrogância
- Interpretado como indiferença
- Narrativas negativas se solidificam

No entanto, o silêncio é uma faca de dois gumes. Se mal interpretado ou prolongado demais, pode ser percebido como arrogância, indiferença ou admissão de culpa. Em crises de alta visibilidade, onde a pressão por uma resposta é intensa, o silêncio pode ser devastador, permitindo que narrativas negativas se solidifiquem sem contestação. A ausência de uma voz oficial abre espaço para especulações, rumores e a criação de uma história que pode ser muito mais prejudicial do que a verdade.

❏ **Chave do Sucesso:** A chave para um silêncio estratégico bem-sucedido reside no monitoramento constante. É preciso ter equipes atentas às redes sociais, avaliando a evolução da crise, o sentimento do público e a necessidade de intervir. Se a crise começar a escalar ou a narrativa se desviar perigosamente, o silêncio deve ser quebrado imediatamente com uma comunicação clara e assertiva.

# As Três Estratégias de Resposta: O Confronto Calculado

A estratégia de confronto é, sem dúvida, a mais arriscada, mas em algumas circunstâncias, pode ser a única opção viável. Confrontar significa desafiar diretamente as acusações, corrigir informações falsas ou defender a própria posição e valores. Não se trata de ser agressivo ou beligerante, mas de ser firme e factual, apresentando evidências e argumentos que refutem as alegações. Essa abordagem é particularmente relevante quando a crise é baseada em desinformação, ataques coordenados ou uma interpretação distorcida dos fatos.

<b>1</b> <b>Certeza Absoluta</b> Tenha certeza da veracidade de sua posição antes de confrontar	<b>2</b> <b>Base em Fatos</b> Apresente evidências sólidas e dados verificáveis
<b>3</b> <b>Tom Firme, não Agressivo</b> Seja assertivo sem ser beligerante ou defensivo	<b>4</b> <b>Antecipe Reações</b> Planeje cada movimento como em um jogo de xadrez

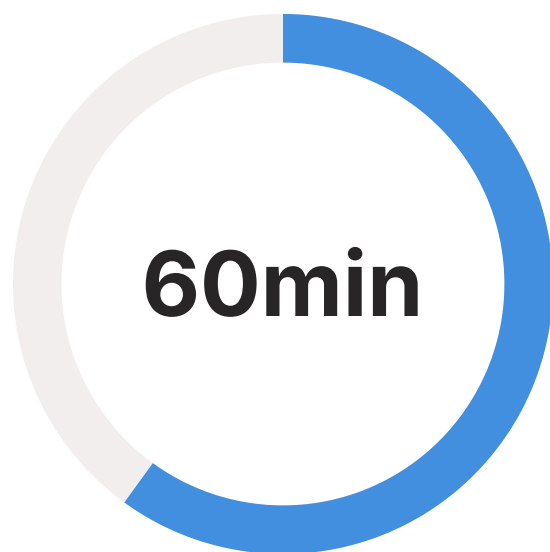
O confronto exige coragem e uma base sólida de fatos. Antes de optar por essa estratégia, é fundamental ter certeza absoluta da veracidade de sua posição e da capacidade de prová-la. Um confronto mal executado pode facilmente se transformar em um tiro no pé, exacerbando a crise e fazendo com que a marca ou figura pública pareça defensiva e sem credibilidade. É como um jogo de xadrez: cada movimento deve ser cuidadosamente planejado, antecipando as reações do oponente e protegendo suas peças mais valiosas.

- Exemplo Prático:** Uma empresa que é falsamente acusada de práticas antiéticas por um concorrente ou um grupo mal-intencionado. Em vez de pedir desculpas por algo que não fez ou permanecer em silêncio, a empresa pode emitir um comunicado detalhado, apresentar dados e evidências que desmentem as acusações e, se necessário, tomar medidas legais. O objetivo é restaurar a verdade e proteger a reputação.

Estratégia	Cenário Ideal	Vantagens	Riscos
<b>Pedido de Desculpas</b>	Erro claro e reconhecido	Reconstrução de confiança	Percepção de fraqueza
<b>Silêncio</b>	Crise menor, sem amplificação	Evita alimentar a polêmica	Percepção de indiferença
<b>Confronto</b>	Acusações falsas, desinformação	Restaura a verdade, defesa	Pode escalar a crise

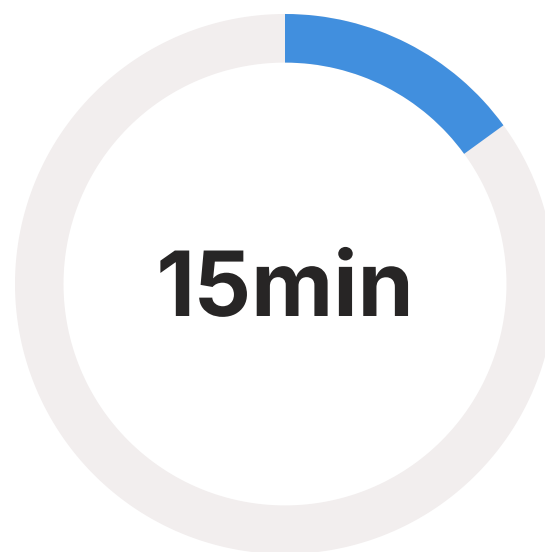
# O Timing da Resposta: A Velocidade Digital e a "Golden Hour"

No universo das mídias sociais, o tempo é um recurso precioso e escasso. A velocidade com que uma crise se espalha é assustadora, e a janela de oportunidade para uma resposta eficaz pode ser incrivelmente curta. Fala-se na "golden hour" da gestão de crises, um período crítico logo após o surgimento do problema, onde as primeiras ações e comunicações podem determinar o curso da crise. Agir rapidamente não significa agir de forma impulsiva, mas sim ter um plano pré-estabelecido e a capacidade de executá-lo com agilidade.



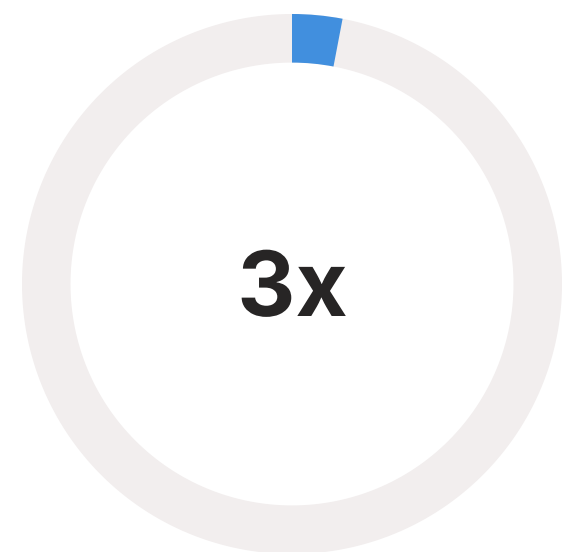
## Golden Hour

Período crítico para primeira resposta



## Detecção Ideal

Tempo para identificar crise emergente



## Amplificação

Velocidade de crescimento sem resposta

A demora na resposta pode ser tão prejudicial quanto uma resposta inadequada. Em um cenário onde a informação é instantânea e a opinião pública se forma em minutos, cada hora de silêncio ou hesitação permite que a narrativa negativa ganhe força, se solidifique e se torne mais difícil de reverter. É como tentar conter um vazamento de água: quanto mais tempo você espera, maior o estrago e mais difícil será consertar. A ausência de uma voz oficial abre espaço para especulações, rumores e a criação de uma história que pode ser muito mais prejudicial do que a verdade.

## Ferramentas Essenciais

- Monitoramento em tempo real
- Alertas automáticos
- Análise de sentimento
- Inteligência Artificial
- Dashboards de crise

Para lidar com essa velocidade, é fundamental ter sistemas de monitoramento de mídias sociais robustos, capazes de detectar menções, sentimentos e tendências em tempo real. A Inteligência Artificial, por exemplo, tem se mostrado uma ferramenta valiosa para identificar picos de menções negativas e alertar as equipes de crise rapidamente.

# O Formato da Resposta: Escolhendo o Canal Certo para a Mensagem Certa

A forma como você comunica sua resposta é quase tão importante quanto o que você diz. Em um ambiente digital fragmentado, onde diferentes plataformas têm diferentes linguagens e expectativas, escolher o formato e o canal certos é crucial para garantir que sua mensagem seja ouvida, compreendida e aceita. Uma declaração formal em um site pode ser ignorada, enquanto um vídeo sincero pode viralizar e mudar a percepção pública.



## Vídeo do CEO

Demonstra vulnerabilidade e sinceridade. Ideal para pedidos de desculpas que exigem conexão emocional e autenticidade.



## Comunicado Oficial

Útil para questões técnicas ou legais. Fornece detalhes completos e pode ser referenciado posteriormente.



## Tweet Direto


Ágil para corrigir desinformação rapidamente. Permite resposta imediata e alcance amplo em tempo real.



## Infográfico

Excelente para explicar dados complexos de forma visual. Facilita compreensão e compartilhamento.

Considere a natureza da crise e o público-alvo. Para uma crise que se espalhou via TikTok, uma resposta em vídeo, com uma linguagem mais informal e direta, pode ser mais eficaz do que um comunicado de imprensa tradicional. Se a crise envolve uma questão técnica complexa, um FAQ detalhado ou um infográfico pode ser mais útil do que um texto longo. A chave é ir onde seu público está e falar a língua dele, mantendo sempre a autenticidade e a clareza.

 **Dica Estratégica:** Um pedido de desculpas em vídeo pelo CEO da empresa, demonstrando vulnerabilidade e sinceridade, tem muito mais impacto do que um texto genérico assinado pela "equipe de comunicação". A escolha do formato e do canal deve ser uma decisão estratégica, alinhada com os objetivos da resposta e as características da crise.

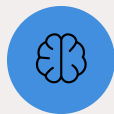
# Impacto da Inteligência Artificial na Gestão de Crises: O Monitoramento Preditivo (Tendência 2025)

A Inteligência Artificial (IA) não é mais uma tecnologia do futuro; ela já está transformando a gestão de crises, especialmente no que diz respeito ao monitoramento e à detecção precoce. Ferramentas de IA são capazes de analisar volumes massivos de dados de mídias sociais, notícias e fóruns online em tempo real, identificando padrões, sentimentos e tendências que seriam impossíveis de serem processados por equipes humanas. Isso permite que as organizações não apenas reajam mais rapidamente, mas também prevejam potenciais crises antes que elas escalem.



## Detecção Precoce

Identifica mudanças sutis no tom das conversas online antes que se tornem crises



## Análise Preditiva

Prevê onde e quando novas tempestades podem surgir com base em padrões



## Processamento de Linguagem

Detecta palavras-chave sensíveis e reconhece formação de grupos negativos

Pense na IA como um sistema de radar avançado, que não apenas detecta tempestades que já estão se formando, mas também analisa as condições climáticas para prever onde e quando uma nova tempestade pode surgir. Algoritmos de processamento de linguagem natural (PLN) podem identificar mudanças sutis no tom das conversas online, detectar o uso de palavras-chave sensíveis e até mesmo reconhecer a formação de grupos de usuários com intenções negativas. Essa capacidade preditiva é um divisor de águas, permitindo que as equipes de comunicação atuem proativamente, em vez de apenas reativamente.

## Automação Inteligente

Além do monitoramento, a IA também pode auxiliar na automação de respostas iniciais:

- Chatbots para perguntas frequentes
- Fornecimento de informações básicas
- Direcionamento para canais de suporte
- Liberação de equipes para questões complexas

## Cuidados Necessários

É crucial que qualquer automação seja cuidadosamente calibrada:

- Manter tom humano e empático
- Evitar respostas frias ou genéricas
- Supervisão humana constante
- Ajustes baseados em feedback

# Velocidade e Viralização em Plataformas Modernas: X, TikTok e Instagram (Tendência 2025)

Cada plataforma de mídia social possui suas próprias características e dinâmicas de viralização, o que exige estratégias de gestão de crise adaptadas. O que funciona no X (antigo Twitter), com sua natureza de tempo real e baseada em texto, pode não ser eficaz no TikTok, dominado por vídeos curtos e tendências visuais, ou no Instagram, focado em imagens e histórias. Compreender essas nuances é fundamental para uma resposta ágil e direcionada.

## X (Twitter)

### Velocidade é rei

- Viralização em minutos
- Comunicação concisa e direta
- Threads para contextualizar
- Pressão por resposta instantânea

## TikTok

### Autenticidade visual

- Desafios e áudios virais
- Vídeos curtos e autênticos
- Porta-voz jovem e empático
- Resposta em formato nativo

## Instagram

### Estética e narrativa

- Foco em imagens e stories
- Gráficos informativos
- Lives para interação direta
- Influenciadores como mediadores

No **X**, a velocidade é rei. Um tweet pode viralizar em minutos, e a pressão por uma resposta quase instantânea é imensa. A comunicação deve ser concisa, direta e, muitas vezes, em formato de thread para contextualizar. No **TikTok**, a viralização é impulsionada por desafios, áudios e vídeos curtos. Uma crise aqui pode se manifestar como um "desafio" negativo ou um vídeo de denúncia que se espalha rapidamente. A resposta pode exigir um vídeo igualmente autêntico e rápido, talvez com um porta-voz jovem e empático. Já no **Instagram**, a estética e a narrativa visual são primordiais. Crises podem surgir de posts insensíveis, comentários em fotos ou problemas com influenciadores. A resposta pode envolver stories, posts no feed com gráficos informativos ou até mesmo lives para interação direta.

📌 **Estratégia Multidisciplinar:** A chave é ter uma equipe multidisciplinar que entenda a linguagem e as expectativas de cada plataforma. Não se trata apenas de replicar a mesma mensagem em todos os canais, mas de adaptar o conteúdo, o tom e o formato para maximizar o impacto positivo e minimizar a propagação da crise.

# Construindo Resiliência Digital e Prevenção: Além da Reação

A melhor gestão de crise é aquela que a previne. Embora seja impossível eliminar completamente o risco de um "cancelamento", é totalmente possível construir uma resiliência digital que minimize os impactos e prepare a organização ou figura pública para enfrentar os desafios. A prevenção começa com uma cultura interna sólida, baseada em valores claros e um compromisso genuíno com a ética e a responsabilidade social. Uma marca que vive seus valores dificilmente será pega de surpresa por acusações de hipocrisia.



## Cultura de Valores

Estabeleça valores claros e viva-os genuinamente em todas as ações da organização



## Comunidade Engajada

Construa relacionamentos autênticos com clientes e seguidores que se tornam defensores



## Plano de Crise

Crie protocolos detalhados com equipes designadas e porta-vozes treinados



## Simulações Regulares

Pratique cenários hipotéticos para identificar lacunas e aprimorar respostas

A construção de uma comunidade engajada e leal também é um escudo poderoso. Clientes e seguidores que se sentem valorizados e conectados à marca são mais propensos a defendê-la em momentos de crise, atuando como embaixadores e contrapesos à narrativa negativa. Isso se constrói com transparência, escuta ativa e um relacionamento contínuo, não apenas em momentos de bonança. É como ter uma base de fãs que confia em você e está disposta a dar o benefício da dúvida.

## Elementos do Plano de Crise

- Protocolos claros de ação
- Equipes designadas e treinadas
- Porta-vozes preparados
- Mensagens-chave pré-aprovadas
- Fluxos de comunicação definidos
- Manual atualizado regularmente

## Benefícios da Preparação


- Economia de tempo na "golden hour"
- Resposta coordenada e eficaz
- Redução do caos interno
- Maior confiança da equipe
- Minimização de danos
- Recuperação mais rápida

# Consolidação e Autoavaliação

Chegamos ao fim de nossa jornada pelos turbulentos mares das crises em mídias sociais e do "cancelamento". Vimos que este fenômeno é muito mais do que uma simples crítica; é um veredito digital com consequências reais e duradouras. Compreendemos que a velocidade da informação exige respostas ágeis e estratégicas, e que a escolha entre pedir desculpas, silenciar ou confrontar deve ser uma decisão calculada, baseada na natureza da crise e nos valores da organização.

<b>Compreensão</b> Entendemos o fenômeno do "cancelamento" e suas dinâmicas de propagação	<b>Estratégias</b> Exploramos três abordagens de resposta: desculpas, silêncio e confronto	<b>Timing</b> Reconhecemos a importância da "golden hour" e da velocidade de resposta
<b>Tendências</b> Analisamos o papel da IA e das plataformas modernas na gestão de crises	<b>Prevenção</b> Aprendemos a construir resiliência digital e preparação proativa	

Exploramos como o timing e o formato da resposta são fatores críticos de sucesso, e como as tendências de 2025, como a Inteligência Artificial e as dinâmicas de viralização em plataformas como X, TikTok e Instagram, estão remodelando o cenário da gestão de crises. Mais importante, aprendemos que a prevenção e a construção de resiliência digital são as melhores defesas, transformando a vulnerabilidade em uma oportunidade para fortalecer a reputação e o relacionamento com o público.

-  **Em prática:** Monitore suas redes sociais constantemente com ferramentas de IA. Tenha um plano de crise pré-definido e treine sua equipe. Seja autêntico e rápido em suas respostas, adaptando a mensagem ao canal. Lembre-se que a reputação é um ativo valioso, construído com esforço e que pode ser perdido em um instante.

# Autoavaliação

**1 Qual das seguintes opções melhor descreve o fenômeno do "cancelamento" no contexto das mídias sociais?**

- a) Uma crítica construtiva feita por especialistas da área.
- b) Um boicote organizado por concorrentes para prejudicar a reputação.
- c) Uma retirada massiva de apoio e escrutínio público, frequentemente com demanda por responsabilização.
- d) Uma campanha de marketing viral que deu errado.

**2 Em relação às estratégias de resposta a uma crise de "cancelamento", qual é o principal risco de um pedido de desculpas genérico e defensivo?**

- a) Ser percebido como excessivamente humilde e vulnerável.
- b) Piorar a situação, sendo visto como uma tentativa de minimizar a culpa.
- c) Não ter impacto, pois o público prefere o silêncio.
- d) Levar a uma investigação legal desnecessária.

**3 A "golden hour" na gestão de crises refere-se a:**

- a) O momento ideal para lançar uma nova campanha de marketing.
- b) O período crítico logo após o surgimento da crise, onde as primeiras ações são decisivas.
- c) O tempo que leva para uma crise se dissipar naturalmente.
- d) O horário de maior engajamento nas redes sociais.

**4 Qual das seguintes tendências de 2025 é mais relevante para o monitoramento preditivo de crises?**

- a) Aumento do uso de influenciadores digitais.
- b) Expansão de plataformas de e-commerce.
- c) Impacto da Inteligência Artificial na análise de dados e sentimentos.
- d) Crescimento de podcasts como meio de comunicação.

**5 Questão Dissertativa**

Descreva a importância de adaptar o formato da resposta a uma crise de "cancelamento" para diferentes plataformas de mídia social (X, TikTok, Instagram).

---

## Gabarito

1. c)

2. b)

3. b)

4. c)

---

## Próxima Aula

**Aula 25 – Novas Ameaças: Desinformação, Deepfakes e Ataques Coordenados**

## Recursos Adicionais

- **Artigos acadêmicos sobre gestão de reputação online:** Para aprofundar os conceitos teóricos.
- **Relatórios de tendências de mídias sociais (ex: Hootsuite, Sprout Social):** Para se manter atualizado sobre o cenário digital.
- **Livros sobre comunicação de crise:** Para estudos de caso e metodologias detalhadas.

**NOTA IMPORTANTE:** As informações regulatórias/legais/técnicas desta aula estão atualizadas até 2025. Consulte sempre fontes oficiais para verificar alterações.