

# Aula 23 – Cós e Revel: O Segredo do Acabamento Perfeito

## A Base da Elegância: Por Que o Acabamento Importa?

Imagine vestir uma peça de roupa que, à primeira vista, parece impecável. O tecido tem um caimento lindo, o modelo é moderno, mas ao olhar mais de perto, você percebe que as bordas estão desfiando, o decote não assenta bem ou a cintura está torta. Essa pequena falha, muitas vezes, é o que separa uma peça "feita em casa" de uma criação verdadeiramente profissional. É nesse ponto que o domínio dos acabamentos se torna a sua assinatura, a sua marca de excelência.

Nesta aula, vamos desvendar os mistérios por trás de dois elementos cruciais para um acabamento impecável: o **cós** e o **revel**. Eles são os heróis invisíveis que garantem não só a beleza, mas também a durabilidade e o conforto das suas criações. Pense neles como a moldura de uma obra de arte: sem uma moldura bem feita, a beleza da pintura pode se perder ou ser desvalorizada.

📌 Nosso objetivo aqui é claro: queremos que você não apenas entenda, mas que seja capaz de aplicar com maestria os diferentes tipos de cós e revel em suas peças. Ao final desta jornada, você terá as ferramentas para transformar um tecido em uma peça de vestuário que exala profissionalismo e atenção aos detalhes, seja para um projeto pessoal, para um portfólio acadêmico ou para um futuro desafio profissional.

Vamos mergulhar juntos nos segredos da aplicação de cós reto e anatômico em saias e calças, e depois exploraremos o acabamento de decotes e cavas com revel, além de dominar a versatilidade do viés. Prepare-se para elevar o nível das suas criações e dar adeus aos acabamentos amadores.

# O Cós: A Estrutura que Define a Silhueta

## Função Estrutural

O cós é a espinha dorsal que sustenta a peça, garantindo que ela permaneça no lugar

## Valorização das Curvas

Define a silhueta e valoriza as curvas naturais do corpo

## Ponto Focal

É o elemento que define como a roupa se assenta no corpo

Você já parou para pensar na importância da cintura em uma peça de roupa? Ela é, muitas vezes, o ponto focal que define a silhueta, a forma como a roupa se assenta no corpo e, conseqüentemente, como nos sentimos ao usá-la. Um cós bem feito não é apenas um detalhe funcional; ele é a espinha dorsal que sustenta a peça, garantindo que ela permaneça no lugar e valorize as curvas naturais do corpo.

Mas, como em muitas áreas da vida, nem toda cintura é igual, e nem todo cós serve para todas as situações. Já se viu com uma calça que aperta demais na cintura ou uma saia que faz uma "bolha" nas costas? Isso pode ser um sinal de que o tipo de cós escolhido ou a sua aplicação não foram os mais adequados para o modelo ou para o corpo. É aí que entra a nossa exploração: entender as nuances de cada tipo de cós para evitar esses pequenos desastres de vestuário.

Pense no cós como a fundação de um edifício: se a fundação não for sólida e bem planejada, toda a estrutura acima dela pode comprometer a estabilidade e a estética.

Nesta seção, vamos desmistificar o cós, começando pelo seu papel fundamental na modelagem e costura. Da mesma forma, um cós mal executado pode arruinar o caimento de uma saia ou calça, por mais bem costurada que esteja o restante da peça.

Nosso foco inicial será o **cós reto**, a opção mais comum e versátil, que serve como ponto de partida para compreendermos a lógica por trás da construção de cinturas.

# Cós Reto: A Simplicidade com Elegância

O cós reto é como a linha reta na geometria: fundamental, aparentemente simples, mas capaz de criar estruturas complexas e elegantes. Ele é a escolha ideal para peças que buscam um caimento mais solto na cintura ou para tecidos que não exigem uma modelagem tão ajustada ao corpo. Sua principal característica é a uniformidade da largura em toda a sua extensão, o que o torna relativamente fácil de aplicar, mas não menos importante em termos de acabamento.

Imagine que você está construindo uma cerca. Para que ela fique firme e nivelada, você precisa de uma base reta e bem fixada. O cós reto funciona de maneira similar: ele proporciona uma base estável para a peça, distribuindo a tensão de forma uniforme ao redor da cintura. É a solução perfeita para saias e calças com pregas, franzidos ou que precisam de um visual mais clássico e estruturado, sem grandes curvas.



01

---

## Modelagem da Saia

Deixe a cintura reta e prepare a base da peça

03

---

## Aplicação

Costure a tira à cintura da saia, garantindo acabamento interno limpo

02

---

## Preparação do Cós

Corte uma tira de tecido com a largura desejada, dobrada ao meio e entretelada

04

---

## Acabamento

A precisão na costura e no alinhamento transforma uma simples tira em um cós profissional

Um exemplo prático seria a aplicação de um cós reto em uma saia evasê. Você modela a saia, deixando a cintura reta, e então prepara uma tira de tecido com a largura desejada para o cós, dobrada ao meio e entretelada para dar estrutura. Essa tira é então costurada à cintura da saia, garantindo que o acabamento interno fique limpo e o externo, liso e sem rugas. A precisão na costura e no alinhamento é o que transformará uma simples tira em um cós profissional, capaz de valorizar a peça como um todo.

# Detalhes da Aplicação do Cós Reto



## Entretela

Material que confere corpo e estabilidade ao tecido do cós, evitando que ele estique ou amasse com o uso. Sem ela, o cós pode ficar mole e perder a forma.



## Largura Ideal

A largura deve ser proporcional à peça e ao corpo. Considere o design geral e o conforto ao definir as medidas.



## Conexão Perfeita

A forma como o cós se conecta à peça principal determina o caimento e a durabilidade do acabamento.

A beleza do cós reto reside na sua capacidade de oferecer um acabamento limpo e estruturado com uma técnica que, uma vez dominada, se torna intuitiva. No entanto, para alcançar a perfeição, alguns detalhes são cruciais. Não basta apenas costurar uma tira de tecido; é preciso pensar na entretela, na largura ideal e na forma como ele se conecta à peça principal.

Pense na construção de uma ponte. Ela precisa de pilares fortes e uma superfície nivelada para suportar o peso e o tráfego. O cós reto, para ser eficaz, precisa de uma "estrutura" interna que o mantenha firme e sem deformações.

## Passo a Passo Detalhado:

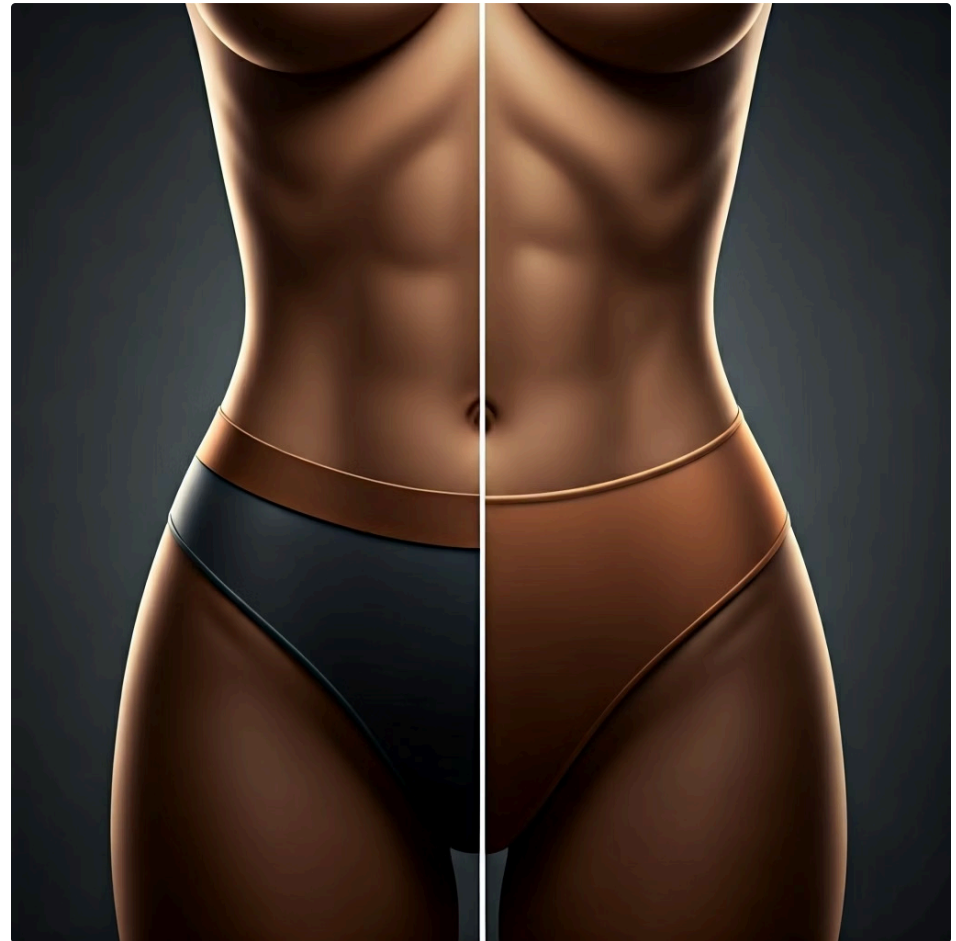
1. Corte a tira do cós e a entretela no mesmo formato
2. Aplique a entretela em uma das faces do tecido do cós
3. Dobre o cós ao meio (ou costure as extremidades, dependendo do design)
4. Costure à cintura da saia ou calça
5. Alinhe perfeitamente as bordas
6. Distribua eventuais franzidos ou pregas de forma homogênea
7. Garanta que as costuras fiquem retas e firmes

A aplicação do cós reto é uma habilidade fundamental que se traduz diretamente em peças de vestuário mais duráveis e com um aspecto profissional. É a base para entender acabamentos mais complexos e um passo importante para quem busca a excelência na costura.

# Cós Anatômico: Curvas que Abraçam o Corpo

Se o cós reto é a linha, o **cós anatômico** é a curva que se molda. Enquanto o cós reto funciona bem para cinturas mais soltas ou peças com volume, ele pode não ser a melhor opção para roupas que precisam abraçar as curvas do corpo de forma mais ajustada e confortável. Já sentiu aquela sensação de que a cintura da sua calça jeans não acompanha a curvatura das suas costas, criando uma folga incômoda na parte de trás? Esse é o problema que o cós anatômico resolve.

O cós anatômico é projetado para seguir a linha natural da cintura e do quadril, sendo mais curvo e muitas vezes mais largo na parte de trás do que na frente. Ele é como um abraço personalizado para a sua cintura, eliminando folgas e garantindo um caimento impecável.



## Segue as Curvas Naturais

Adapta-se à linha natural da cintura e do quadril



## Elimina Folgas

Garante um caimento impecável sem volumes indesejados



## Máximo Conforto

Como uma segunda pele, sem apertos desconfortáveis

Pense em uma luva feita sob medida: ela se adapta perfeitamente à forma da mão, sem sobras ou apertos desnecessários. O cós anatômico busca essa mesma precisão e conforto.

Sua aplicação é mais comum em calças jeans, saias lápis e outras peças que exigem um ajuste preciso e que valorizem a silhueta. A modelagem do cós anatômico é feita com base nas medidas e curvaturas do corpo, resultando em uma peça que se encaixa como uma segunda pele, sem criar volumes indesejados ou apertos desconfortáveis. É um salto de qualidade que diferencia uma peça básica de uma peça com design e caimento superiores.

# A Modelagem e Aplicação do Cós Anatômico

A complexidade do cós anatômico reside em sua modelagem, que exige uma compreensão mais aprofundada das curvas do corpo. Diferente do cós reto, que é uma simples tira, o cós anatômico é desenhado com curvas suaves que se adaptam à região lombar e ao abdômen, garantindo que a peça não "escape" ou crie folgas quando a pessoa se senta ou se movimenta.



## Modelagem Precisa

Molde desenhado com curvas que seguem o contorno natural do corpo



## Entretela Essencial

Continua sendo fundamental para dar estrutura ao cós curvo



## Costura Cuidadosa

Casar as curvas do cós com as curvas da peça principal

Imagine que você está esculpindo uma peça de argila para que ela se encaixe perfeitamente em uma superfície irregular. Você não usaria uma régua reta, certo? Você moldaria a argila para seguir cada contorno.

### Técnicas Especiais para Cós Anatômico:

- **Piques nas margens:** Pequenos cortes para que o tecido se acomode melhor nas curvas
- **Inclinação traseira:** Leve inclinação na parte de trás para acomodar a curvatura da coluna
- **Ajuste progressivo:** Especialmente importante em calças e saias de cintura alta
- **Teste de caimento:** Fundamental para verificar o ajuste antes da finalização

Na prática, a aplicação do cós anatômico começa com um molde preciso, que já incorpora as curvas necessárias. A entretela continua sendo um elemento essencial para dar estrutura. A costura exige um pouco mais de atenção, pois é preciso casar as curvas do cós com as curvas da peça principal, garantindo que não haja repuxados ou sobras de tecido. Muitas vezes, são feitos piques (pequenos cortes) nas margens de costura para que o tecido se acomode melhor nas curvas. O resultado é um cós que se assenta de forma suave e contínua, elevando o nível de conforto e o visual da peça.

# Cós Reto vs. Cós Anatômico: Escolha Consciente

A escolha entre um cós reto e um cós anatômico não é arbitrária; ela depende do design da peça, do tecido e, principalmente, do caimento desejado. Compreender as diferenças e as aplicações de cada um é um passo fundamental para se tornar um modelista e costureiro versátil e competente. Não se trata de um ser "melhor" que o outro, mas sim de qual é o mais adequado para cada situação.

Pense em um arquiteto escolhendo entre uma viga reta e uma viga curva para uma construção. Ambas são estruturas de suporte, mas cada uma tem sua função específica e seu impacto no design final.

Conceito	Âmbito/Aplicação	Base/Origem	Exemplo
<b>Cós Reto</b>	Peças com cintura mais solta, franzidos, pregas	Tira de tecido de largura uniforme	Saia evasê, calça pantalone
<b>Cós Anatômico</b>	Peças ajustadas ao corpo, que valorizam curvas	Modelagem com curvas para seguir a cintura	Calça jeans, saia lápis, vestido tubinho

## Cós Reto

- Visual mais clássico
- Menos ajuste ao corpo
- Ideal para tecidos que não se moldam facilmente
- Aplicação mais simples

## Cós Anatômico

- Ajuste preciso
- Valoriza as curvas
- Maior conforto em movimentos
- Modelagem mais complexa

No mundo da costura, o cós reto é a escolha para peças que buscam um visual mais clássico, com menos ajuste ao corpo, ou para tecidos que não se moldam facilmente. Já o cós anatômico é a solução para peças que exigem um ajuste preciso, que valorizem as curvas e ofereçam maior conforto em movimentos. A capacidade de discernir qual cós usar em cada projeto é um reflexo da sua experiência e do seu olhar técnico.

# Revel: O Acabamento Invisível que Transforma

Depois de explorarmos a estrutura da cintura, vamos agora para outro herói silencioso do acabamento: o **revel**. Você já se perguntou como decotes e cavas de blusas e vestidos ficam tão limpos e sem costuras aparentes, como se o tecido simplesmente se dobrasse para dentro e sumisse? Esse é o trabalho do revel, um acabamento interno que confere profissionalismo e durabilidade às bordas de uma peça.

Imagine que você está pintando uma parede. Para um acabamento perfeito, você não apenas pinta a superfície, mas também se certifica de que os cantos e as bordas estejam bem definidos e sem borrões. O revel atua de forma semelhante: ele é uma "segunda pele" de tecido, cortada no mesmo formato da borda que será acabada (decote ou cava), que é costurada, virada para o avesso e fixada, tornando-se invisível pelo lado direito.



## Acabamento Limpo

Proporciona bordas sem costuras aparentes e sem desfiados



## Sustentação

Dá estrutura aos decotes e mantém a forma da peça



## Durabilidade

Evita deformações e aumenta a vida útil da peça

A principal função do revel é proporcionar um acabamento limpo e estruturado, evitando que o tecido desfie e dando um caimento mais bonito à peça. Ele é essencial para decotes que precisam de sustentação e para cavas que não terão mangas, garantindo que a peça mantenha sua forma e não se deforme com o uso. É um detalhe que, embora não seja visto, é fundamental para a percepção de qualidade e cuidado na confecção.

# Revel em Decotes: A Moldura do Rosto

O decote é uma das áreas mais visíveis de uma blusa ou vestido, e seu acabamento tem um impacto direto na forma como a peça emoldura o rosto e o pescoço. Um decote bem feito, com um revel aplicado corretamente, não só evita que o tecido desfie, mas também ajuda a manter a forma do decote, impedindo que ele se estique ou se deforme com o tempo.

Pense em um quadro com uma moldura elegante. A moldura não é o centro das atenções, mas ela realça a beleza da obra de arte e a protege. O revel em um decote faz exatamente isso: ele é a moldura interna que dá estrutura e um acabamento limpo.

01

## Corte do Revel

Cortado exatamente no formato do decote, mas com largura menor (3-5 cm)

02

## Costura Inicial

Costurado ao decote pelo lado direito da peça

03

## Virar para o Averso

Virado para o interior da peça após a costura

04

## Fixação Final

Fixado com pespontos ou pontos invisíveis

### **Dica Especial para Decotes Curvos:**

Para decotes curvos, é comum fazer pequenos piques na margem de costura do revel antes de virar, para que a curva assente perfeitamente sem repuxar. Esse cuidado garante que o decote fique liso e sem rugas, mesmo após várias lavagens.

Na prática, o revel para decotes é cortado exatamente no formato do decote da peça principal, mas com uma largura menor (geralmente entre 3 e 5 cm). Ele é costurado ao decote pelo lado direito, depois virado para o avesso da peça e fixado com pespontos ou pontos invisíveis. Esse cuidado garante que o decote fique liso e sem rugas, mesmo após várias lavagens.

# Revel em Cavas: Conforto e Durabilidade



Assim como nos decotes, as cavas (aberturas para os braços) também se beneficiam enormemente do acabamento com revel, especialmente em blusas e vestidos sem mangas. Um revel bem aplicado nas cavas não só proporciona um acabamento limpo e profissional, mas também contribui para o conforto da peça, evitando o atrito do tecido cru com a pele e aumentando a durabilidade da área.

Imagine que você está construindo uma estrada. As bordas da estrada precisam ser firmes e bem acabadas para evitar que o asfalto se desfaça e para garantir a segurança. As cavas de uma peça de roupa são como essas bordas: elas estão sujeitas a muito movimento e atrito. O revel atua como um reforço, uma "barreira" que protege o tecido principal do desgaste e mantém a integridade da abertura.



## Conforto Superior

Evita o atrito do tecido cru com a pele, proporcionando maior conforto durante o uso.



## Proteção contra Desgaste

Atua como reforço nas áreas de maior movimento e atrito, aumentando a durabilidade.



## Acabamento Profissional

Confere um visual limpo e sofisticado, marca de peças de alta qualidade.

A técnica de aplicação do revel nas cavas é muito similar à dos decotes. O revel é cortado no formato da cava, costurado pelo lado direito da peça, virado para o avesso e fixado. Em peças que possuem revel tanto no decote quanto nas cavas, é comum que essas partes se unam nos ombros, formando um revel "inteiro" ou "combinado", o que simplifica o processo e garante um acabamento ainda mais coeso. Esse tipo de acabamento é um marco de peças de alta qualidade, demonstrando um cuidado minucioso com cada detalhe.

# Tipos de Revel e Suas Aplicações

A versatilidade do revel permite diferentes abordagens, dependendo do design da peça e do efeito desejado. Embora a ideia central seja sempre a mesma – um acabamento interno limpo –, a forma como ele é cortado e aplicado pode variar, oferecendo soluções para diversas situações.

Pense em um chef de cozinha que tem diferentes tipos de facas para diferentes cortes. Todas são facas, mas cada uma tem uma função específica para otimizar o trabalho. Da mesma forma, existem variações no revel que se adaptam melhor a certas peças ou tecidos.

## Revel Simples ou Parcial

Cortado no formato da borda (decote ou cava) e aplicado individualmente. É ideal para peças mais simples ou quando se deseja um acabamento mais leve.

## Revel Inteiro ou Combinado

O revel do decote e das cavas são cortados em uma única peça, unindo-se nos ombros. Cria um acabamento mais robusto e é muito comum em blusas e vestidos sem mangas.

## Revel com Pesponto

Após virar o revel para o avesso, uma costura é feita bem na borda, pelo lado direito da peça, para fixá-lo e dar um toque decorativo.

## Revel Embutido

Totalmente embutido, sem costuras aparentes pelo lado direito, para um acabamento ainda mais limpo e minimalista.

A escolha do tipo de revel depende da sua visão para a peça e do nível de acabamento que você deseja alcançar. Cada técnica oferece um resultado ligeiramente diferente, mas todas convergem para o objetivo de uma peça bem feita e durável.

# Revel: Dicas para um Acabamento Impecável

Dominar a aplicação do revel vai além de conhecer a técnica básica; envolve atenção a pequenos detalhes que fazem toda a diferença entre um acabamento bom e um acabamento excelente. É como um músico que não apenas toca as notas certas, mas também domina a dinâmica e a expressão para criar uma melodia envolvente.

## Entretela é Sua Aliada

Assim como no cóis, a entretela é fundamental para dar estrutura ao revel, evitando que ele estique e deforme. Aplique-a em uma das faces do tecido do revel antes de costurar.

## Piques nas Curvas

Em decotes e cavas curvos, faça pequenos piques (cortes perpendiculares à linha de costura, sem ultrapassá-la) nas margens de costura do revel antes de virar. Isso permite que o tecido se acomode melhor e a curva fique suave.

## Aparar as Margens


Após costurar e antes de virar, apare as margens de costura do revel para reduzir o volume. Em curvas, apare em camadas para evitar que o tecido fique grosso.

## Pesponço de Segurança

Após virar o revel para o avesso, faça um pesponço na margem de costura, prendendo o revel à margem de costura interna da peça. Isso ajuda o revel a permanecer no lugar e não "aparecer" pelo lado direito.

## Passar a Ferro

O ferro de passar é seu melhor amigo. Passe bem o revel após cada etapa para assentar as costuras e garantir um acabamento liso e sem rugas.

 **Lembre-se:** Com essas práticas, você transformará um simples pedaço de tecido em um acabamento que eleva a qualidade de qualquer peça, demonstrando um domínio técnico que impressiona.

# Viés: A Versatilidade em Acabamentos

Nem todo acabamento de borda precisa ser feito com revel. Em algumas situações, o **viés** surge como uma alternativa prática, versátil e, por vezes, até mais estética. O viés é uma tira de tecido cortada na diagonal (no sentido do fio enviesado), o que lhe confere uma elasticidade natural e a capacidade de se adaptar perfeitamente a curvas, sem repuxar.

Imagine que você precisa contornar um objeto com uma fita. Se a fita for rígida, ela fará pontas e vincos nas curvas. Mas se a fita for elástica, ela se moldará suavemente. O viés é essa fita elástica no mundo da costura. Sua principal vantagem é a flexibilidade, que o torna ideal para acabamentos em curvas acentuadas, como cavas de regatas, decotes arredondados ou até mesmo para dar um toque decorativo em bordas.



## Flexibilidade Natural

O corte diagonal confere elasticidade que se adapta perfeitamente a curvas

## Elemento de Design

Pode ser usado em cores contrastantes para criar detalhes visuais interessantes

## Aplicação Rápida

Mais eficiente que o revel em algumas situações específicas

Além de sua funcionalidade, o viés também pode ser um elemento de design. Ele pode ser usado em uma cor contrastante para criar um detalhe visual interessante, ou em uma cor similar para um acabamento mais discreto. Sua aplicação é mais rápida que a do revel em algumas situações, tornando-o uma escolha popular para peças que precisam de um acabamento eficiente e bonito.

# Viés aparente: Um Toque de Estilo

O **viés aparente** é uma técnica de acabamento onde a tira de viés é costurada de forma que uma parte dela fique visível pelo lado direito da peça. Isso não só proporciona um acabamento limpo e durável, mas também pode ser usado como um elemento decorativo, adicionando cor, textura ou um contraste sutil à peça.

Pense em um detalhe de acabamento em um móvel de madeira, como uma borda chanfrada ou um friso. Esse detalhe não é apenas funcional, mas também contribui para a estética geral do móvel. O viés aparente funciona de maneira similar: ele é uma borda funcional que também serve como um toque de estilo.

01

## Primeira Costura

Costure o viés primeiro pelo lado direito da peça, alinhando as bordas

02

## Dobrar sobre a Borda

O viés é dobrado sobre a borda do tecido, encapsulando-a

03

## Segunda Costura

Costure novamente pelo lado direito, fixando o viés

04

## Acabamento Final

O resultado é uma borda limpa com detalhe decorativo visível

### Aplicações Ideais:

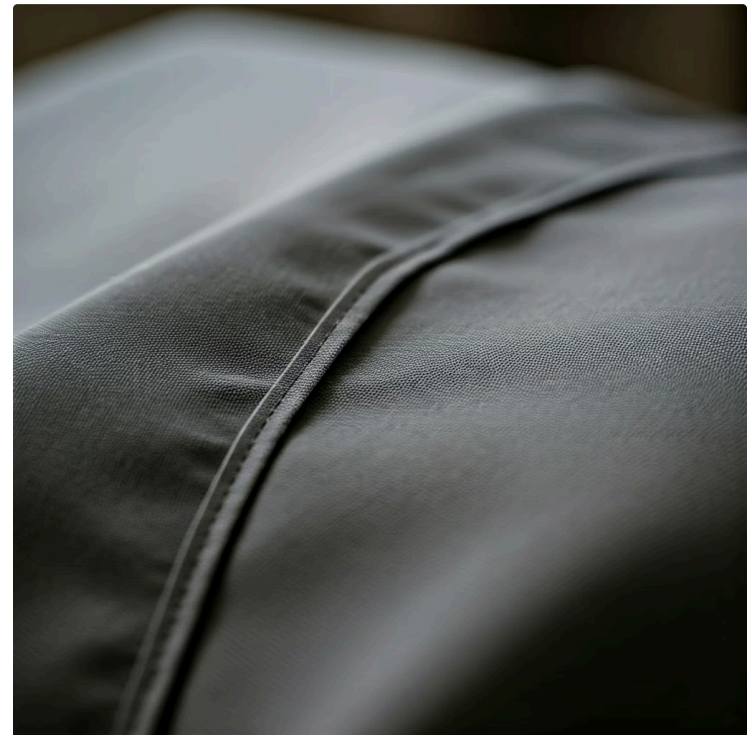
- Peças infantis
- Roupas de cama
- Detalhes de moda descontraída
- Peças com personalidade

A aplicação do viés aparente geralmente envolve costurar o viés primeiro pelo lado direito da peça, alinhando as bordas. Em seguida, o viés é dobrado sobre a borda do tecido e costurado novamente pelo lado direito, encapsulando a borda crua. Essa técnica é muito utilizada em peças infantis, roupas de cama, ou em detalhes de moda onde se deseja um acabamento mais descontraído e com personalidade. A escolha de um viés estampado ou em cor vibrante pode transformar completamente o visual de uma peça simples.

# Viés Embutido: A Elegância da Discrição

Se o viés aparente é sobre mostrar, o **viés embutido** é sobre esconder. Esta técnica tem como objetivo criar um acabamento limpo e discreto, onde o viés não é visível pelo lado direito da peça, funcionando de forma semelhante ao revel, mas com a flexibilidade do corte enviesado. É a escolha ideal quando se busca um acabamento minimalista, sem costuras ou detalhes visuais na borda.

Imagine que você está embrulhando um presente e quer que a fita de acabamento seja completamente invisível, dando a impressão de que o papel se dobra perfeitamente. O viés embutido alcança esse efeito na costura. Ele encapsula a borda do tecido de tal forma que, ao final, apenas uma linha de costura discreta é percebida, ou nenhuma, se a fixação for feita internamente.



## Acabamento Invisível

Totalmente oculto pelo lado direito da peça



## Flexibilidade do Viés

Mantém a elasticidade natural do corte diagonal



## Sofisticação

Denota alto nível de habilidade e refinamento

A aplicação do viés embutido é um pouco mais elaborada, pois exige que o viés seja costurado em duas etapas, virado e, por fim, fixado de forma que as costuras fiquem ocultas. Ele é frequentemente usado em decotes e cavas de peças mais finas, como blusas de seda ou vestidos de festa, onde a leveza e a fluidez do tecido precisam ser mantidas sem o volume que um revel tradicional poderia causar. É um acabamento que denota sofisticação e um alto nível de habilidade.

# Revel vs. Viés: Qual Escolher?

A decisão entre usar revel ou viés para acabamento de decotes e cavas é uma das escolhas cruciais que um designer ou costureiro precisa fazer. Ambas as técnicas são excelentes, mas cada uma tem suas particularidades e se adapta melhor a diferentes contextos e objetivos de design.

Pense em um pintor escolhendo entre um pincel fino e um rolo de pintura. Ambos aplicam tinta, mas um é para detalhes e precisão, o outro para grandes áreas e rapidez. Da mesma forma, revel e viés são ferramentas de acabamento, mas com propósitos ligeiramente distintos.

Conceito	Âmbito/Aplicação	Base/Origem	Característica Principal
<b>Revel</b>	Decotes e cavas que precisam de estrutura e forma	Peça de tecido cortada no formato da borda	Acabamento estruturado, discreto, encorpado
<b>Viés Aparente</b>	Bordas curvas, detalhes decorativos, peças casuais	Tira de tecido cortada no sentido enviesado	Acabamento flexível, visível, decorativo
<b>Viés Embutido</b>	Bordas curvas, tecidos leves, acabamento minimalista	Tira de tecido cortada no sentido enviesado	Acabamento flexível, invisível, discreto

## Quando Usar Revel

- Peças que precisam de mais estrutura
- Decotes de camisas ou casacos
- Cavas de vestidos formais
- Caimento mais firme

## Quando Usar Viés

- Curvas acentuadas
- Tecidos leves ou elásticos
- Aplicação mais rápida
- Detalhe decorativo

A escolha inteligente entre revel e viés demonstra não apenas conhecimento técnico, mas também um olhar apurado para o design e a funcionalidade da peça.

# Sustentabilidade e Acabamentos: Uma Nova Perspectiva



No cenário atual da moda, a sustentabilidade deixou de ser uma tendência para se tornar uma necessidade. E o que isso tem a ver com nós, revel e viés? Muito! A forma como pensamos e executamos os acabamentos pode contribuir significativamente para práticas mais conscientes e responsáveis.

Imagine que você está cozinhando e, em vez de jogar fora as sobras, você as transforma em um novo prato delicioso. No mundo da costura, podemos aplicar essa mesma mentalidade. Pequenos retalhos de tecido, que antes seriam descartados, podem ser transformados em revels ou tiras de viés, especialmente se forem de boa qualidade e combinarem com a peça principal.



## Aproveitamento de Retalhos

Transforme pequenos retalhos em revels e viés, reduzindo o desperdício e estimulando a criatividade no aproveitamento máximo dos materiais.



## Durabilidade Sustentável

Um bom acabamento confere maior durabilidade à peça, reduzindo a necessidade de substituição e o impacto ambiental da produção.



## Upcycling e Reparo

Customização e reparo de peças antigas utilizando técnicas de acabamento, dando nova vida a itens que seriam descartados.

### Práticas Sustentáveis com Acabamentos:

- Use retalhos de qualidade para criar revels e viés
- Invista em acabamentos duráveis para prolongar a vida das peças
- Repare e customize roupas antigas com novos acabamentos
- Escolha materiais de qualidade que resistam ao tempo

Além disso, a durabilidade que um bom acabamento confere à peça é, por si só, uma prática sustentável. Uma roupa com nós bem feitos, decote com revel firme e cavas com viés resistente durará muito mais, reduzindo a necessidade de substituição e, conseqüentemente, o impacto ambiental da produção de novas peças. A customização e o reparo de peças antigas, utilizando essas técnicas de acabamento, também se alinham perfeitamente com o movimento de upcycling, dando uma nova vida a itens que seriam descartados.

# Tecnologia e Precisão nos Acabamentos

A tecnologia tem revolucionado todos os aspectos da moda, e a modelagem e costura de acabamentos não são exceção. Embora a habilidade manual continue sendo insubstituível, softwares e ferramentas digitais podem otimizar o processo, garantindo maior precisão e eficiência, especialmente na criação de moldes para cós e revel.

Pense em um arquiteto que, em vez de desenhar tudo à mão, utiliza softwares CAD para criar projetos detalhados e precisos. No design de moda, programas como **Audaces**, **CLO 3D** e **Molde.me** permitem que modelistas criem moldes digitais de cós anatômicos complexos e revels com exatidão milimétrica.



## Precisão Milimétrica

Moldes digitais com exatidão que minimiza erros de modelagem



## Otimização de Encaixe

Melhor aproveitamento do tecido, reduzindo desperdício



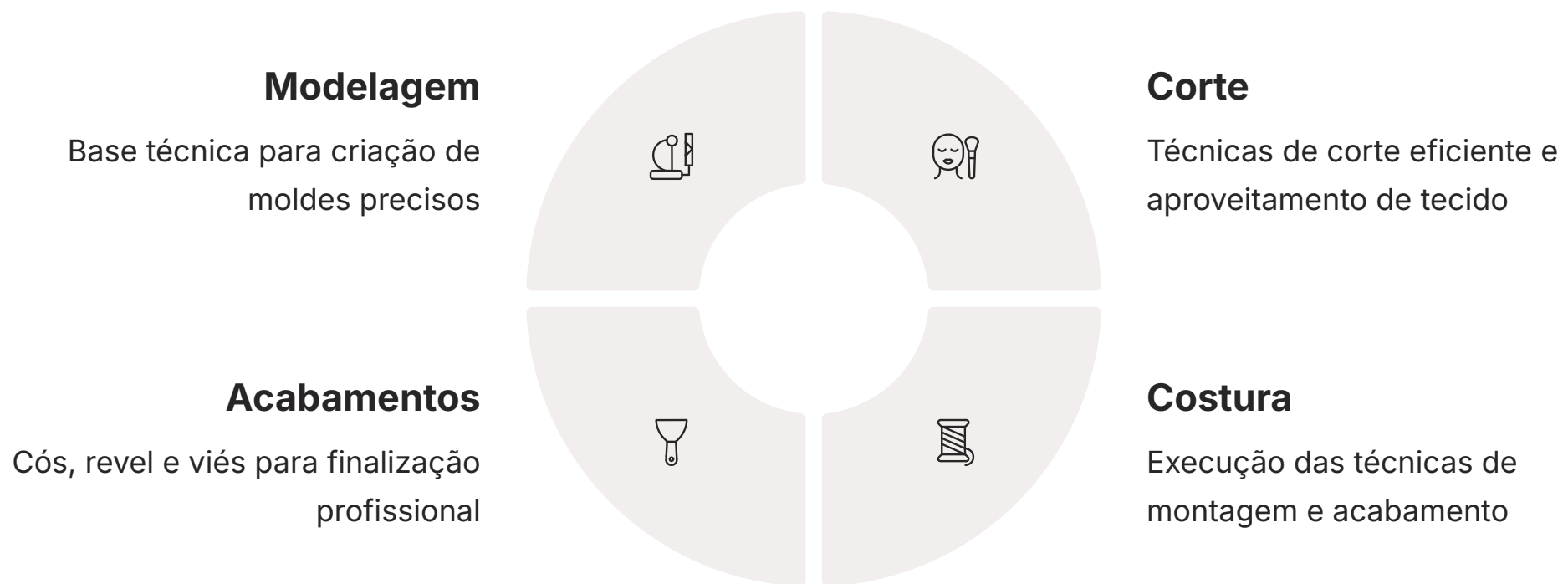
## Simulação 3D

Teste de caimento em avatar virtual antes do corte físico

Com a modelagem digital, é possível testar diferentes larguras de cós, curvaturas de revel e até simular o caimento da peça em um avatar 3D antes mesmo de cortar o primeiro tecido. Isso é especialmente útil para cós anatômicos, onde a precisão das curvas é fundamental para um ajuste perfeito. A tecnologia não substitui o conhecimento das técnicas de costura, mas aprimora a etapa de planejamento e modelagem, permitindo que o artesão se concentre na execução impecável.

A integração dessas ferramentas no seu processo de aprendizado e trabalho pode abrir portas para novas oportunidades e elevar ainda mais a qualidade dos seus projetos, alinhando-se com as demandas de uma indústria cada vez mais digitalizada e eficiente.

# Módulo 6 – Projetos Guiados: Da Modelagem à Peça Final



Esta aula sobre cós, revel e viés é uma peça fundamental no quebra-cabeça do nosso **Módulo 6 – Projetos Guiados: Da Modelagem à Peça Final**. O objetivo deste módulo é justamente integrar todo o conhecimento teórico e prático que você vem adquirindo, transformando-o em peças de vestuário concretas e bem acabadas.

Pense em um maestro que, após ensinar cada instrumento separadamente, agora reúne a orquestra para tocar uma sinfonia completa. Cada técnica que você aprendeu – desde a modelagem básica até os acabamentos que vimos hoje – é um "instrumento" que você agora pode usar em conjunto para criar uma "sinfonia" de moda.

Os projetos guiados são a sua oportunidade de aplicar, errar, corrigir e, finalmente, dominar a arte de transformar um conceito em uma peça vestível. O domínio dos acabamentos é o que dará o toque final de profissionalismo aos seus projetos. Um cós bem estruturado, um decote com revel impecável ou uma cava com viés perfeitamente aplicado são os detalhes que farão a diferença entre um protótipo e uma peça pronta para ser exibida.

📌 **Este módulo é o seu laboratório, o seu ateliê**, onde a teoria se encontra com a prática para criar algo tangível e belo. Prepare-se para colocar a mão na massa e ver a magia acontecer, transformando seus conhecimentos em peças que refletem sua paixão e sua habilidade crescente.

# Consolidação e Próximos Passos

## Cós Reto e Anatômico

Compreendemos as diferenças e aplicações de cada tipo, desde a modelagem até a aplicação prática

## Revel em Decotes e Cavas

Dominamos as técnicas de acabamento interno que conferem profissionalismo às peças

## Viés Aparente e Embutido

Exploramos a versatilidade do viés como alternativa decorativa e funcional

Chegamos ao fim de uma jornada essencial para aprimorar suas habilidades em modelagem e costura. Nesta aula, desvendamos a importância e as técnicas de aplicação do **cós** (reto e anatômico), do **revel** (em decotes e cavas) e do **viés** (aparente e embutido). Compreendemos que esses acabamentos não são meros detalhes, mas sim elementos cruciais que conferem estrutura, durabilidade, conforto e um toque profissional inconfundível às suas criações.

Vimos como a escolha correta de cada técnica e a atenção aos detalhes podem elevar significativamente a qualidade de uma peça, alinhando-se, inclusive, com práticas de sustentabilidade e as inovações tecnológicas do setor.

### **Em prática:**

Lembre-se que a perfeição vem com a prática. Comece aplicando essas técnicas em retalhos, depois em peças simples, e observe como cada detalhe contribui para o resultado final. Use a entretela sem medo, faça piques nas curvas e passe a ferro em cada etapa. A sua paciência e dedicação serão recompensadas com peças que você terá orgulho de vestir e apresentar.

# Autoavaliação

## 1 Qual a principal vantagem do cós anatômico em relação ao cós reto?

- a) É mais fácil de aplicar em tecidos planos.
- b) Oferece um caimento mais ajustado e confortável, seguindo as curvas do corpo.
- c) Permite o uso de elástico em toda a sua extensão.
- d) É ideal para peças com franzidos e pregas volumosas.

## 2 Em qual situação o revel é mais indicado para acabamento de cavas?

- a) Quando se deseja um acabamento decorativo e aparente.
- b) Em peças com mangas, para dar volume.
- c) Em blusas e vestidos sem mangas, para um acabamento limpo e estruturado.
- d) Para tecidos muito elásticos que precisam de flexibilidade.

## 3 O que confere ao viés sua capacidade de se adaptar a curvas acentuadas?

- a) Sua largura uniforme.
- b) O corte no sentido do fio reto do tecido.
- c) O corte na diagonal (sentido do fio enviesado), que lhe dá elasticidade.
- d) A aplicação de entretela pesada.

## 4 A incorporação de softwares como Audaces e CLO 3D na modelagem de cós e revel contribui principalmente para:

- a) Eliminar completamente a necessidade de costura manual.
- b) Aumentar a velocidade de corte do tecido.
- c) Otimizar a precisão dos moldes e simular o caimento antes da confecção física.
- d) Substituir a escolha entre cós reto e anatômico.

## 5 Questão Dissertativa

Explique brevemente como a aplicação de acabamentos de alta qualidade (cós, revel, viés) pode se alinhar com as práticas de sustentabilidade na moda.

# Gabarito

1

**Resposta: b)**

Oferece um caimento mais ajustado e confortável, seguindo as curvas do corpo.

2

**Resposta: c)**

Em blusas e vestidos sem mangas, para um acabamento limpo e estruturado.

3

**Resposta: c)**

O corte na diagonal (sentido do fio enviesado), que lhe dá elasticidade.

4

**Resposta: c)**

Otimizar a precisão dos moldes e simular o caimento antes da confecção física.



## **Resposta da Questão Dissertativa:**

A aplicação de acabamentos de alta qualidade aumenta a durabilidade das peças, reduzindo a necessidade de substituição frequente e, conseqüentemente, o descarte. Além disso, o aproveitamento de pequenos retalhos para a confecção de revêrs e viés minimiza o desperdício de tecido, alinhando-se com os princípios de upcycling e consumo consciente.

# Próxima Aula e Recursos Adicionais

## Próxima Aula:

# Aula 24 – Projeto 1: Saia Evasê com Cós Reto

Prepare-se para aplicar todo o conhecimento adquirido, construindo sua primeira peça completa com um acabamento impecável!



### Vídeos Tutoriais

Para visualizar as técnicas de aplicação de cós e revel em tempo real, com demonstrações práticas passo a passo.



### Livros de Modelagem e Costura

Para aprofundar-se em diferentes variações e dicas de acabamento, expandindo seu conhecimento técnico.



### Fóruns Online de Costura

Para trocar experiências e tirar dúvidas com outros entusiastas e profissionais da área.



### NOTA IMPORTANTE:

As informações técnicas desta aula estão atualizadas até 2025. Consulte sempre fontes oficiais e as especificações de cada software ou material para verificar alterações e detalhes específicos.