

Aula 23 – Construindo uma Carreira em Localização



O mundo está cada vez mais conectado, e com ele, a necessidade de comunicação sem barreiras linguísticas ou culturais. Você já parou para pensar em como seus filmes favoritos chegam ao Brasil com legendas que fazem sentido, ou como um aplicativo global se adapta para ser usado em diferentes países? Por trás de tudo isso, existe um campo vibrante e em constante crescimento: a localização. Este não é apenas um trabalho de tradução; é uma ponte cultural que permite que produtos, serviços e ideias alcancem pessoas em qualquer canto do planeta, de forma relevante e autêntica.

Nesta aula, vamos desvendar o universo da localização, um setor que oferece uma gama surpreendente de oportunidades para quem busca uma carreira dinâmica e com impacto global. Entenderemos os diferentes papéis que você pode desempenhar, desde o tradutor e revisor até o engenheiro de localização e gerente de projetos. Mais do que isso, vamos explorar as habilidades que realmente importam para se destacar, onde encontrar as melhores oportunidades e como construir um portfólio que abra portas.

Ao final desta jornada, você será capaz de identificar os principais perfis profissionais na indústria de localização, reconhecer as habilidades essenciais para ter sucesso na área, e traçar um plano para encontrar oportunidades e construir um portfólio competitivo. Prepare-se para descobrir como transformar sua paixão por idiomas e culturas em uma carreira promissora, navegando pelas tendências mais recentes, como a pós-edição de tradução automática e a hiperlocalização.

O Universo da Localização: Mais que Tradução



Imagine que você está construindo uma casa. Não basta apenas ter os tijolos e o cimento; você precisa de um arquiteto para o projeto, engenheiros para a estrutura, eletricitas, encanadores, e uma equipe de acabamento para garantir que tudo funcione e seja esteticamente agradável. A localização é muito parecida com essa construção complexa, mas em vez de casas, estamos construindo pontes culturais para produtos e conteúdos. Não se trata apenas de trocar palavras de um idioma para outro, mas de adaptar toda a experiência para que ela ressoe com um novo público, como se tivesse sido criada originalmente para ele.

- ❑ **Localização vai além da tradução:** É um processo holístico que envolve compreensão profunda das nuances culturais, expectativas do usuário e regulamentações locais.

Este campo vai muito além da simples tradução. Ele envolve uma compreensão profunda das nuances culturais, das expectativas do usuário e até mesmo das regulamentações locais. É um processo holístico que garante que um software, um site, um jogo ou um material de marketing não apenas "fale" o idioma do público-alvo, mas também "sinta" e "pense" como ele. É por isso que a indústria de localização é tão rica em diferentes perfis profissionais, cada um com sua especialidade, contribuindo para o sucesso final do projeto.

Para quem está de fora, pode parecer que a localização é um trabalho solitário de tradução. No entanto, é uma orquestra bem coordenada, onde cada músico (profissional) tem um papel crucial para que a sinfonia (o produto localizado) seja perfeita. Entender esses papéis é o primeiro passo para descobrir onde suas habilidades e interesses se encaixam melhor neste ecossistema global.

Perfis Profissionais na Indústria: O Coração Linguístico

Tradutor

Quando pensamos em localização, a primeira imagem que vem à mente é, naturalmente, a do tradutor. E com razão! O tradutor é o pilar fundamental, o artesão da palavra que transforma o conteúdo original em um novo idioma. Mas mesmo dentro desse papel, há uma vasta especialização, seja em áreas técnicas, jurídicas, médicas ou de marketing, exigindo não apenas fluência, mas também conhecimento aprofundado do assunto. É um trabalho que exige precisão, criatividade e uma sensibilidade aguçada para as sutilezas de cada língua.

Esses dois perfis formam a espinha dorsal de qualquer projeto de localização. Eles são os responsáveis diretos por garantir que a comunicação seja clara e eficaz, e que o conteúdo ressoe com o público-alvo. Sem a dedicação e expertise desses profissionais, a ponte cultural que a localização busca construir seria frágil e ineficaz, comprometendo a mensagem e a reputação da marca.

Revisor/Editor

No entanto, a jornada de um texto não termina com a tradução. Assim como um escritor precisa de um editor para refinar sua obra, um tradutor precisa de um revisor. O revisor, ou editor, é o guardião da qualidade, o olhar crítico que garante que a tradução não apenas esteja correta linguisticamente, mas também seja fluida, coerente e culturalmente apropriada. Ele verifica a terminologia, a gramática, a pontuação e, crucialmente, se a mensagem original foi transmitida com a mesma força e intenção no idioma de destino.

Perfis Profissionais na Indústria: **A Gestão e a Tecnologia**

Gerente de Projetos de Localização (LPM)

A complexidade de um projeto de localização, que pode envolver dezenas de idiomas e centenas de arquivos, exige uma coordenação impecável. É aqui que entra o Gerente de Projetos de Localização (LPM). Pense nele como o maestro da orquestra de localização. Ele não toca nenhum instrumento, mas garante que todos os músicos estejam em sincronia, que a partitura seja seguida e que a performance final seja impecável. O LPM é responsável por planejar, executar e monitorar o projeto, gerenciando prazos, orçamentos, recursos e a comunicação entre todas as partes envolvidas, desde o cliente até os tradutores e revisores.

Engenheiro de Localização

Enquanto o LPM cuida do fluxo do projeto, o Engenheiro de Localização é o especialista técnico que lida com os aspectos mais intrincados do conteúdo digital. Imagine que você precisa adaptar um software ou um site para outro idioma. Não basta apenas traduzir o texto; é preciso garantir que os menus se ajustem, que os caracteres especiais sejam exibidos corretamente, que o layout não se quebre e que o código-fonte esteja preparado para receber as novas strings. O engenheiro de localização prepara os arquivos para a tradução, resolve problemas técnicos, automatiza processos e garante que o produto final funcione perfeitamente em todos os idiomas.

Esses dois papéis são cruciais para a eficiência e a qualidade técnica de qualquer projeto. O gerente de projetos assegura que o trabalho seja entregue no prazo e dentro do orçamento, enquanto o engenheiro de localização garante que a tecnologia por trás do conteúdo seja robusta e adaptável. Juntos, eles formam uma dupla poderosa que transforma a visão do cliente em uma realidade global, superando os desafios logísticos e técnicos que a localização impõe.

Perfis Profissionais na Indústria: **Qualidade e Adaptação**

A jornada de um produto localizado não está completa até que ele seja testado no ambiente real do usuário. É nesse ponto que o **Testador de LQA (Language Quality Assurance)** entra em cena. Imagine que você comprou um novo smartphone e, ao configurá-lo para o português, percebe que alguns menus estão em inglês, outros têm erros de digitação ou frases que não fazem sentido no contexto brasileiro. Isso é o que o testador de LQA busca evitar. Ele não apenas verifica a correção linguística, mas também a funcionalidade do produto no idioma de destino, garantindo que a interface, os menus, as mensagens de erro e todo o conteúdo estejam culturalmente apropriados e funcionando perfeitamente.

O testador de LQA atua como um inspetor de qualidade final, mas com um foco linguístico e cultural. Ele simula a experiência do usuário final, identificando qualquer inconsistência, erro de tradução, problema de formatação ou falha cultural que possa comprometer a aceitação do produto no mercado local. É um trabalho que exige um olhar minucioso para detalhes, conhecimento do idioma e cultura-alvo, e uma boa compreensão de como os usuários interagem com produtos digitais.

Esses perfis, do tradutor ao testador de LQA, trabalham em conjunto para garantir que a localização seja um sucesso completo, tanto em termos de precisão linguística quanto de funcionalidade e aceitação cultural. Cada um contribui com uma peça vital para o quebra-cabeça, assegurando que o produto final não apenas "fale" o idioma certo, mas também "sinta" e "seja" o produto certo para cada mercado.

Conceito	Foco Principal	Habilidades Chave	Ferramentas Comuns
Tradutor	Conversão linguística e cultural de conteúdo	Fluência em idiomas, pesquisa, escrita criativa	CAT Tools (Trados, MemoQ), Glossários
Revisor/Editor	Garantia de qualidade linguística e cultural	Atenção a detalhes, gramática, estilo, coerência	CAT Tools, Ferramentas de QA (Xbench)
Gerente de Projetos (LPM)	Coordenação de todas as etapas do projeto	Organização, comunicação, gestão de tempo, liderança	TMS (Translation Management Systems), PM Tools
Engenheiro de Localização	Preparação e adaptação técnica de arquivos	Conhecimento técnico (XML, HTML), automação, scripts	Ferramentas de engenharia (Alchemy Catalyst)
Testador de LQA	Verificação da funcionalidade e qualidade no idioma-alvo	Atenção a detalhes, conhecimento cultural, teste de software	Ferramentas de teste (Jira), checklists de QA

Habilidades Essenciais para o Sucesso: O Kit de Ferramentas do Localizador

Entrar no mundo da localização é como embarcar em uma jornada para um novo continente. Você não precisa apenas de um mapa (o conhecimento dos perfis), mas também de um kit de ferramentas completo para navegar pelos desafios e aproveitar as oportunidades. As habilidades necessárias vão muito além da fluência em idiomas, abrangendo um espectro que combina expertise linguística, proficiência tecnológica e um conjunto robusto de *soft skills*. É a combinação desses elementos que realmente diferencia um profissional mediano de um especialista de sucesso.

Competência Linguística e Cultural

A **Competência Linguística e Cultural** é, sem dúvida, a base. Não se trata apenas de saber falar um idioma, mas de compreendê-lo em suas camadas mais profundas: gírias, expressões idiomáticas, referências culturais, humor e até mesmo o tom adequado para diferentes situações. É como ser um camaleão linguístico, capaz de se adaptar perfeitamente ao ambiente. Isso inclui a capacidade de pesquisar e entender as nuances culturais de um público-alvo, garantindo que a mensagem não apenas seja compreendida, mas também seja bem recebida e relevante.

Proficiência Tecnológica

Paralelamente, a **Proficiência Tecnológica** tornou-se indispensável. A indústria de localização é impulsionada por ferramentas e softwares que otimizam o trabalho e garantem a consistência. Conhecer e dominar as CAT Tools (Computer-Assisted Translation), os TMS (Translation Management Systems) e as ferramentas de QA (Quality Assurance) é como ter superpoderes para o localizador. Essas ferramentas não apenas aceleram o processo, mas também ajudam a manter a terminologia consistente, a gerenciar grandes volumes de texto e a colaborar de forma eficiente com equipes globais.

Habilidades Essenciais (Continuação): **Soft Skills e Adaptabilidade**

No cenário atual da localização, onde a tecnologia avança a passos largos, as *soft skills* se tornam o diferencial humano insubstituível. Imagine que você está montando um quebra-cabeça complexo. As peças são os diferentes idiomas e culturas, e as *soft skills* são a sua capacidade de visualizar o quadro completo, resolver impasses e colaborar com outros para encaixar cada peça no lugar certo. Elas são a cola que une o conhecimento técnico e linguístico, permitindo que você navegue por projetos desafiadores e interaja eficazmente com colegas e clientes.



Pensamento Crítico e Resolução de Problemas

O **Pensamento Crítico e a Resolução de Problemas** são cruciais. Em localização, você frequentemente se deparará com ambiguidades, termos sem equivalentes diretos ou desafios técnicos inesperados. A capacidade de analisar a situação, pensar fora da caixa e encontrar soluções criativas é inestimável.



Comunicação e Colaboração

A **Comunicação e Colaboração** são a chave para o trabalho em equipe. Projetos de localização raramente são feitos por uma única pessoa; eles envolvem tradutores, revisores, gerentes de projeto, engenheiros e clientes. Saber se comunicar de forma clara, dar e receber feedback construtivo e colaborar efetivamente são habilidades que impulsionam o sucesso.



Gestão de Tempo e Organização

Além disso, a **Gestão de Tempo e Organização** são vitais, especialmente para freelancers ou para quem gerencia múltiplos projetos simultaneamente. Cumprir prazos e manter a qualidade exige disciplina e um bom planejamento.



Adaptabilidade e Aprendizado Contínuo

E, talvez a mais importante de todas, a **Adaptabilidade e o Aprendizado Contínuo**. A indústria está em constante evolução, com novas ferramentas, tecnologias (como MTPE) e tendências (como hiperlocalização) surgindo o tempo todo. A disposição para aprender, se atualizar e se reinventar é o que garante a longevidade e o crescimento na carreira.

Onde Encontrar Oportunidades: Desvendando o Mercado

Depois de equipar seu kit de ferramentas com as habilidades certas, a próxima pergunta é: onde aplicar tudo isso? O mercado de localização é vasto e oferece diferentes caminhos, cada um com suas particularidades, vantagens e desafios. É como explorar um mapa com várias trilhas que levam ao mesmo destino, mas com paisagens e experiências distintas ao longo do percurso. Entender essas opções é fundamental para direcionar sua busca e encontrar o ambiente de trabalho que melhor se alinha aos seus objetivos e estilo de vida.

Plataformas Freelance

Uma das portas de entrada mais comuns, e que oferece grande flexibilidade, são as **Plataformas Freelance**. Sites como ProZ.com, Upwork, Fiverr e Gengo conectam profissionais de localização a clientes em todo o mundo. Para muitos, é o ponto de partida ideal para construir experiência, testar diferentes tipos de projetos e gerenciar a própria carga de trabalho. No entanto, exige proatividade na busca por clientes, habilidades de negociação e a capacidade de gerenciar seu próprio negócio, desde a precificação até a emissão de notas fiscais.

Agências de Serviços de Localização (LSPs)

Outra via robusta são as **Agências de Serviços de Localização (LSPs - Language Service Providers)**. Essas empresas atuam como intermediárias entre clientes que precisam de serviços de localização e os profissionais que os executam. Trabalhar para uma LSP, seja como funcionário interno ou como freelancer parceiro, oferece acesso a uma variedade maior de projetos, suporte técnico e, muitas vezes, um fluxo de trabalho mais estruturado. Elas são a espinha dorsal da indústria, gerenciando projetos complexos e garantindo a qualidade em larga escala.

Onde Encontrar Oportunidades (Continuação): **Empresas e Networking**



Empresas com Equipes Internas

Além das plataformas freelance e das LSPs, há um universo crescente de oportunidades diretamente em **Empresas com Equipes Internas de Localização**. Grandes corporações de tecnologia (como Google, Microsoft, Apple), empresas de jogos (Sony, Nintendo, Riot Games), plataformas de streaming (Netflix, Disney+) e gigantes do e-commerce (Amazon, Mercado Livre) frequentemente mantêm equipes dedicadas à localização. Trabalhar diretamente para uma dessas empresas pode oferecer maior estabilidade, benefícios e a chance de se aprofundar em um produto ou marca específica. É uma oportunidade de estar no "coração" da criação de conteúdo global.



Networking e Eventos da Indústria

No entanto, independentemente do caminho escolhido, o **Networking e os Eventos da Indústria** são insubstituíveis. Pense no networking como a construção de uma rede de pontes entre você e outros profissionais. Participar de conferências (como a LocWorld), workshops, webinars e grupos online (LinkedIn, associações profissionais) não apenas o mantém atualizado sobre as tendências, mas também abre portas para colaborações, mentorias e, claro, novas oportunidades de trabalho. Muitas vagas são preenchidas por indicação, e ter uma rede de contatos sólida pode ser o seu maior trunfo.



Construir uma carreira em localização é uma jornada contínua de aprendizado e conexão. Explorar todas essas avenidas e estar aberto a diferentes experiências é o que permitirá a você encontrar seu nicho e prosperar em um mercado tão dinâmico.

Tipo de Oportunidade	Vantagens	Desafios	Exemplo de Plataforma/Empresa
Plataformas Freelance	Flexibilidade, autonomia, variedade de projetos	Concorrência, gestão de negócios, instabilidade	ProZ.com, Upwork, Fiverr
Agências (LSPs)	Fluxo de trabalho, suporte, acesso a grandes clientes	Margens menores, menos autonomia, prazos apertados	Lionbridge, RWS, TransPerfect
Empresas Internas	Estabilidade, benefícios, foco em um produto	Menos variedade de projetos, processos internos	Google, Netflix, Microsoft, Riot Games
Networking	Indicação de vagas, aprendizado, colaborações	Exige proatividade, tempo para construir relações	LinkedIn, LocWorld, GALA (Globalization & Localization Association)

Dicas para Montar um Portfólio e se Destacar: Sua Vitrine Profissional

Ter as habilidades e saber onde procurar é apenas parte da equação. Para realmente se destacar e conquistar as melhores oportunidades, você precisa de uma vitrine que mostre o seu valor: um portfólio profissional impecável. Pense no seu portfólio como o seu cartão de visitas mais elaborado, uma coleção cuidadosamente curada dos seus melhores trabalhos que demonstra não apenas o que você faz, mas como você faz e os resultados que entrega. É a sua chance de impressionar e provar que você é o profissional certo para o trabalho.

01

Diversidade de Projetos

Ao montar seu portfólio, a **diversidade de projetos** é fundamental. Inclua exemplos de diferentes tipos de conteúdo (marketing, técnico, jurídico, software, jogos), diferentes pares de idiomas e, se possível, diferentes formatos (tradução, revisão, pós-edição, teste de LQA). Isso mostra sua versatilidade e capacidade de adaptação.

03

Formato Online Profissional

Quanto ao **formato**, um portfólio online é quase obrigatório hoje em dia. Pode ser um site pessoal simples, um perfil bem elaborado em plataformas como o LinkedIn ou até mesmo um documento PDF interativo. O importante é que seja fácil de navegar, visualmente atraente e que destaque seus pontos fortes.

02

Destaque sua Especialização

Se você tem alguma **especialização**, como localização de jogos ou conteúdo médico, certifique-se de que seu portfólio reflita isso com exemplos relevantes. Além disso, **depoimentos** de clientes satisfeitos são ouro; eles adicionam credibilidade e prova social ao seu trabalho.

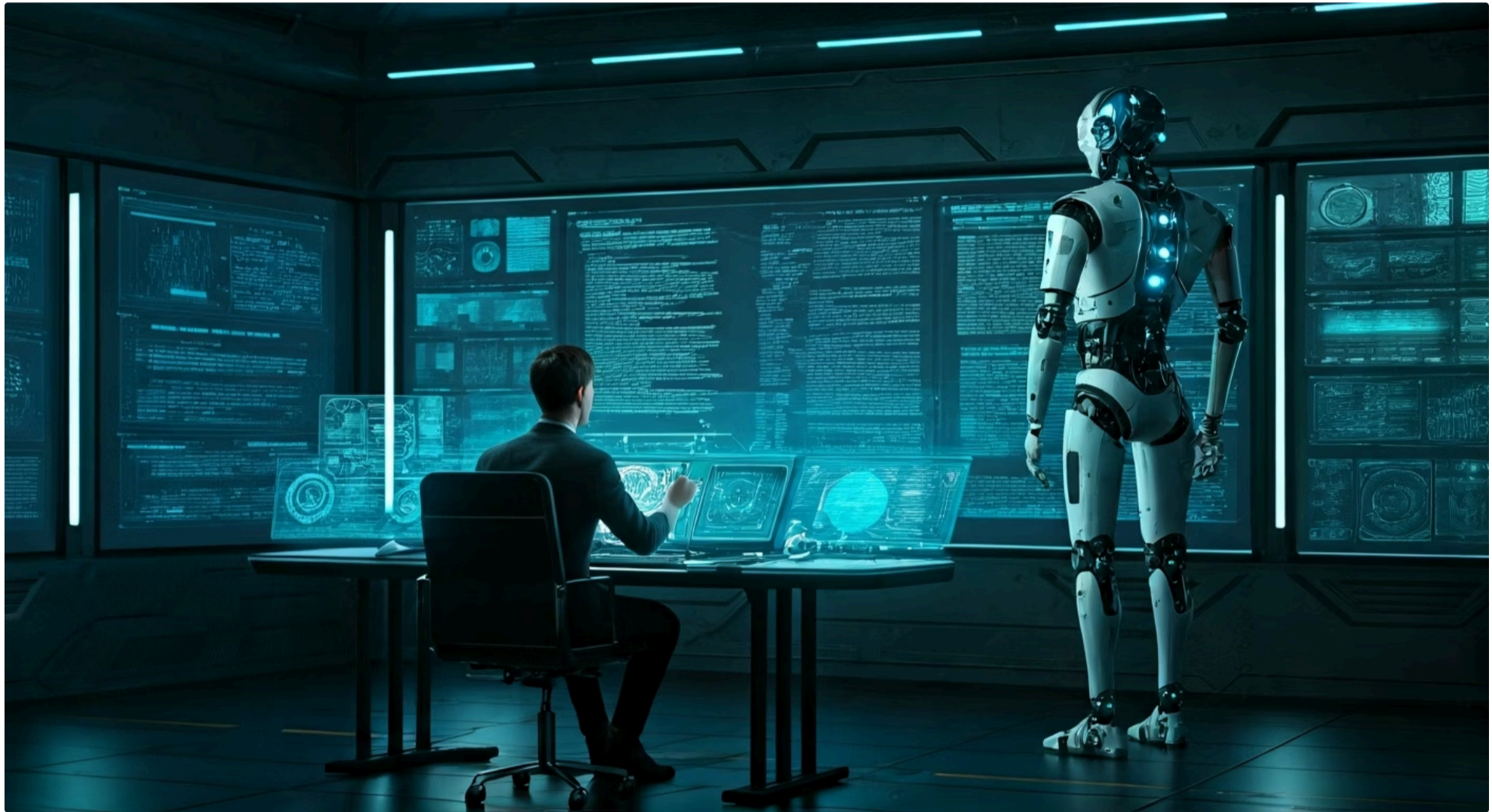
04

Inclua Estudos de Caso

Considere incluir **estudos de caso** curtos, descrevendo o desafio do projeto, sua abordagem e os resultados alcançados. Para se **diferenciar**, pense em nichos de mercado, em como você agrega valor cultural (hiperlocalização) ou em como sua expertise tecnológica (MTPE) pode ser um diferencial.

Tendências Modernas na Localização: Navegando o Futuro (MTPE)

A indústria de localização está em constante movimento, impulsionada por avanços tecnológicos e uma demanda crescente por conteúdo global. Para quem busca construir uma carreira sólida, é crucial não apenas acompanhar, mas também se adaptar e dominar as tendências emergentes. Ignorar essas mudanças é como tentar navegar um rio caudaloso com um mapa antigo; você pode até chegar a algum lugar, mas com muito mais dificuldade e risco. Duas das tendências mais impactantes atualmente são a Pós-edição de Tradução Automática (MTPE) e a Hiperlocalização.



O que é MTPE?

A **Pós-edição de Tradução Automática (MTPE)** é o processo de revisar e aprimorar textos gerados por motores de tradução automática, corrigindo erros, ajustando fluidez e adicionando nuances culturais que só humanos podem oferecer.

A **Pós-edição de Tradução Automática (MTPE)** é, sem dúvida, uma das maiores transformações dos últimos anos. Com o avanço da Inteligência Artificial e de motores de tradução como Google Translate e DeepL, a tradução automática (MT) atingiu um nível de qualidade impressionante. No entanto, ela ainda não é perfeita. É aí que entra o profissional de MTPE. Ele não traduz do zero, mas revisa e aprimora o texto gerado pela máquina, corrigindo erros, ajustando a fluidez, garantindo a terminologia correta e, crucialmente, adicionando a nuance cultural que só um ser humano pode oferecer.

O **papel da IA** na localização não é substituir o profissional, mas sim atuar como uma ferramenta poderosa que o auxilia. A MTPE permite que os tradutores trabalhem de forma mais rápida e eficiente, focando na agregação de valor humano. Isso significa que o profissional precisa desenvolver novas habilidades, como a capacidade de identificar e corrigir rapidamente os pontos fracos da tradução automática, e de refinar o texto para que ele soe natural e autêntico para o público-alvo. É uma mudança de paradigma, onde a expertise humana se torna ainda mais valiosa na curadoria e adaptação cultural do conteúdo.

Tendências Modernas na Localização: Navegando o Futuro (Hiperlocalização)

Enquanto a MTPE otimiza o processo de tradução em si, a **Hiperlocalização** eleva o conceito de adaptação cultural a um novo patamar. Se a localização tradicional se preocupava em adaptar o conteúdo para um país inteiro, a hiperlocalização vai além, buscando ressoar com regiões específicas, cidades ou até mesmo subculturas dentro de um mesmo país. É como afinar um instrumento musical para um público específico, garantindo que a melodia seja perfeitamente compreendida e apreciada por aquele grupo em particular.



Imagine, por exemplo, um aplicativo de entrega de comida. Localiz -lo para o Brasil significa traduzir os menus e descriç es para o portugu s. Mas a hiperlocalizaç o significa ir al m: adaptar os nomes dos pratos para g rias locais de S o Paulo, incluir opç es de pagamento populares no Nordeste, ou at  mesmo ajustar as promoç es para eventos culturais espec ficos do Rio de Janeiro. Isso exige uma pesquisa cultural muito mais aprofundada e, muitas vezes, o envolvimento de consultores locais ou testadores que vivem na regi o-alvo.

As **estrat gias** para a hiperlocalizaç o envolvem n o apenas a linguagem, mas tamb m imagens, refer ncias, cores e at  mesmo o tom de voz. O objetivo   criar uma experi ncia t o personalizada que o usu rio sinta que o produto foi feito exclusivamente para ele, aumentando o engajamento e a lealdade   marca. Essa tend ncia reforça a necessidade de profissionais de localizaç o com uma intelig ncia cultural aguçada e a capacidade de mergulhar profundamente nas particularidades de cada micro-mercado.

Essas tend ncias – MTPE e hiperlocalizaç o – n o s o apenas modismos; elas s o o futuro da ind stria. Domin -las significa n o apenas se manter relevante, mas tamb m se posicionar como um profissional de ponta, capaz de agregar valor em um mercado cada vez mais competitivo e globalizado.

Consolidação e Próximos Passos

Chegamos ao fim de nossa jornada sobre a construção de uma carreira em localização. Vimos que este campo é muito mais do que simplesmente traduzir palavras; é uma arte e uma ciência de conectar culturas, impulsionada por uma equipe diversificada de profissionais. Exploramos os diferentes perfis, desde os linguistas até os tecnólogos e gerentes, e identificamos as habilidades essenciais que o farão brilhar, combinando expertise linguística, proficiência tecnológica e *soft skills* indispensáveis. Também desvendamos as avenidas para encontrar oportunidades e a importância de um portfólio bem construído, sempre com um olho nas tendências que moldam o futuro da indústria, como a MTPE e a hiperlocalização.

Em prática:

- Identifique qual perfil profissional na localização mais se alinha aos seus interesses e habilidades.
- Comece a desenvolver suas habilidades tecnológicas, familiarizando-se com CAT Tools e TMS.
- Crie um plano para construir seu portfólio, mesmo que com projetos pro bono ou simulados.
- Mantenha-se atualizado sobre as tendências da indústria, como MTPE e hiperlocalização.
- Comece a construir sua rede de contatos participando de grupos e eventos online.

Autoavaliação

1. Qual dos seguintes perfis profissionais é o principal responsável por preparar arquivos para tradução e resolver problemas técnicos em um projeto de localização? a) Tradutor b) Revisor c) Gerente de Projetos de Localização d) Engenheiro de Localização
2. A Pós-edição de Tradução Automática (MTPE) é uma tendência que exige do profissional de localização a habilidade de: a) Traduzir textos do zero sem o uso de ferramentas. b) Aprimorar e corrigir textos gerados por motores de tradução automática. c) Desenvolver novos motores de tradução automática. d) Ignorar a tradução automática e focar apenas na tradução humana.
3. Qual das seguintes opções NÃO é considerada uma *soft skill* essencial para o sucesso na carreira de localização? a) Pensamento Crítico b) Gestão de Tempo c) Fluência em 5 idiomas d) Adaptabilidade
4. A hiperlocalização se diferencia da localização tradicional por: a) Focar exclusivamente na tradução de documentos jurídicos. b) Adaptar o conteúdo para um país inteiro, sem distinções regionais. c) Adaptar o conteúdo para regiões, cidades ou subculturas específicas. d) Utilizar apenas tradução automática sem intervenção humana.
5. Descreva a importância de um portfólio diversificado para um profissional de localização que busca se destacar no mercado atual.

Gabarito:

1. d) Engenheiro de Localização
2. b) Aprimorar e corrigir textos gerados por motores de tradução automática.
3. c) Fluência em 5 idiomas (embora útil, é uma habilidade linguística, não uma *soft skill* no contexto geral)
4. c) Adaptar o conteúdo para regiões, cidades ou subculturas específicas.


Recursos Adicionais e Próxima Aula

Conexão com a Próxima Aula

Na próxima aula, "**Aula 24 – Aspectos Legais e Éticos da Localização**", aprofundaremos em temas cruciais que todo profissional de localização precisa dominar, como direitos autorais, privacidade de dados e as responsabilidades éticas envolvidas na adaptação de conteúdo global.

Recursos Adicionais

- **Associações profissionais:** Para networking e acesso a recursos da indústria.
- **Blogs e publicações especializadas:** Para se manter atualizado sobre tendências e tecnologias.
- **Cursos online de ferramentas CAT:** Para aprimorar suas habilidades técnicas.

 **NOTA IMPORTANTE:** As informações regulatórias/legais/técnicas desta aula estão atualizadas até 2025. Consulte sempre fontes oficiais para verificar alterações.