

Aula 23 - Conclusão e Perspectivas Futuras da AD

Chegamos a um ponto crucial da nossa jornada. Depois de explorar as profundezas da Análise do Discurso (AD), desvendando como a linguagem molda nossa realidade e como somos moldados por ela, é natural que surjam perguntas: "E agora? Onde tudo isso se encaixa no meu dia a dia? Como posso usar essa lente crítica para ir além?" Esta aula é a sua bússola para responder a essas questões, consolidando o conhecimento e apontando para os horizontes que se abrem.

Revisitando o Caminho Percorrido: A Essência da Análise do Discurso

Ao longo deste curso, mergulhamos em um universo fascinante onde as palavras não são apenas veículos de informação, mas construtoras de mundos. Começamos entendendo que o **discurso** vai muito além da fala ou da escrita; ele é uma prática social que produz sentidos, estabelece relações de poder e molda identidades. Vimos que cada enunciado, cada texto, cada imagem carrega consigo uma história, uma ideologia e uma intenção, mesmo que não explícitas.



Visão Crítica

Transformar a leitura passiva em uma investigação ativa



Questionamento

Quem está falando? Para quem?
Com que propósito?



Camadas Invisíveis

Ver além da superfície da comunicação

Recapitulamos que a AD não busca apenas o "o quê" é dito, mas principalmente o "como" e o "porquê". Ela nos convida a desnaturalizar o que parece óbvio, a questionar as verdades estabelecidas e a perceber que a linguagem é um campo de batalha onde diferentes sentidos e ideologias competem. Essa perspectiva crítica é o coração da Análise do Discurso e o que a torna uma ferramenta tão poderosa para navegar na complexidade do mundo contemporâneo.

Diálogos e Distinções: ADF e ACD – Lentes Complementares para um Mundo Complexo

Durante o curso, você deve ter notado que a Análise do Discurso não é um bloco monolítico, mas um campo vibrante com diferentes vertentes. Duas das mais proeminentes são a **Análise do Discurso de linha francesa (ADF)**, com nomes como Pêcheux e Maingueneau, e a **Análise Crítica do Discurso (ACD)**, associada a Fairclough, Van Dijk e Wodak. Embora tenham origens e ênfases distintas, é fundamental vê-las não como rivais, mas como lentes complementares que enriquecem nossa compreensão do discurso.

ADF

A ADF, com sua raiz na filosofia e linguística, nos ensina a olhar para as condições de produção do discurso, para a interdiscursividade e para o papel do inconsciente e da ideologia na formação dos sujeitos. Ela nos convida a desvendar as formações discursivas que preexistem ao indivíduo e o constituem.

ACD

Já a ACD, mais ligada à sociolinguística e aos estudos culturais, foca na relação entre discurso, poder e desigualdade social, buscando expor como o discurso pode ser usado para reproduzir ou desafiar hierarquias.

Metáfora do Trânsito: A ADF seria como o engenheiro que projeta as ruas, os semáforos e as placas, entendendo como a estrutura da cidade influencia o fluxo. A ACD seria como o sociólogo que observa quem tem acesso aos carros, quem fica preso no engarrafamento e como as regras de trânsito beneficiam ou prejudicam diferentes grupos.

Conceito	Âmbito/Aplicação	Base/Origem	Foco Principal
ADF	Análise da formação do sujeito e da ideologia no discurso	Filosofia, Linguística (Foucault, Althusser)	Condições de produção, interdiscursividade, inconsciente
ACD	Análise da relação entre discurso, poder e desigualdade social	Sociolinguística, Estudos Culturais (Fairclough, Van Dijk)	Relações de poder, ideologia explícita, transformação social

O Poder da AD na Sociedade Contemporânea: Desvendando as Entrelinhas do Nosso Tempo

Em um mundo saturado de informações, onde a verdade parece cada vez mais fluida e as narrativas competem ferozmente pela nossa atenção, a Análise do Discurso emerge como uma ferramenta indispensável. Não se trata apenas de uma disciplina acadêmica; é uma habilidade de sobrevivência crítica para o cidadão do século XXI. Ela nos capacita a ir além da superfície, a questionar o que nos é apresentado e a formar nossas próprias conclusões com base em uma compreensão mais profunda.

01

Identificar a Fonte

Quem está por trás da mensagem?

03

Desvendar Intenções

Qual o objetivo oculto?

02

Analisar o Contexto

Em que situação foi produzida?

04

Questionar Verdades

O que é apresentado como natural?

A importância da Análise do Discurso reside em sua capacidade de desnaturalizar o que é socialmente construído. Ela nos mostra que muitas das "verdades" que aceitamos como universais são, na verdade, produtos de discursos específicos, com interesses e agendas por trás. Ao expor esses mecanismos, a AD nos empodera a resistir à manipulação, a identificar preconceitos velados e a participar de forma mais consciente e ativa na construção de uma sociedade mais justa e equitativa.

A AD como Ferramenta de Desconstrução: De Fake News a Narrativas Hegemônicas

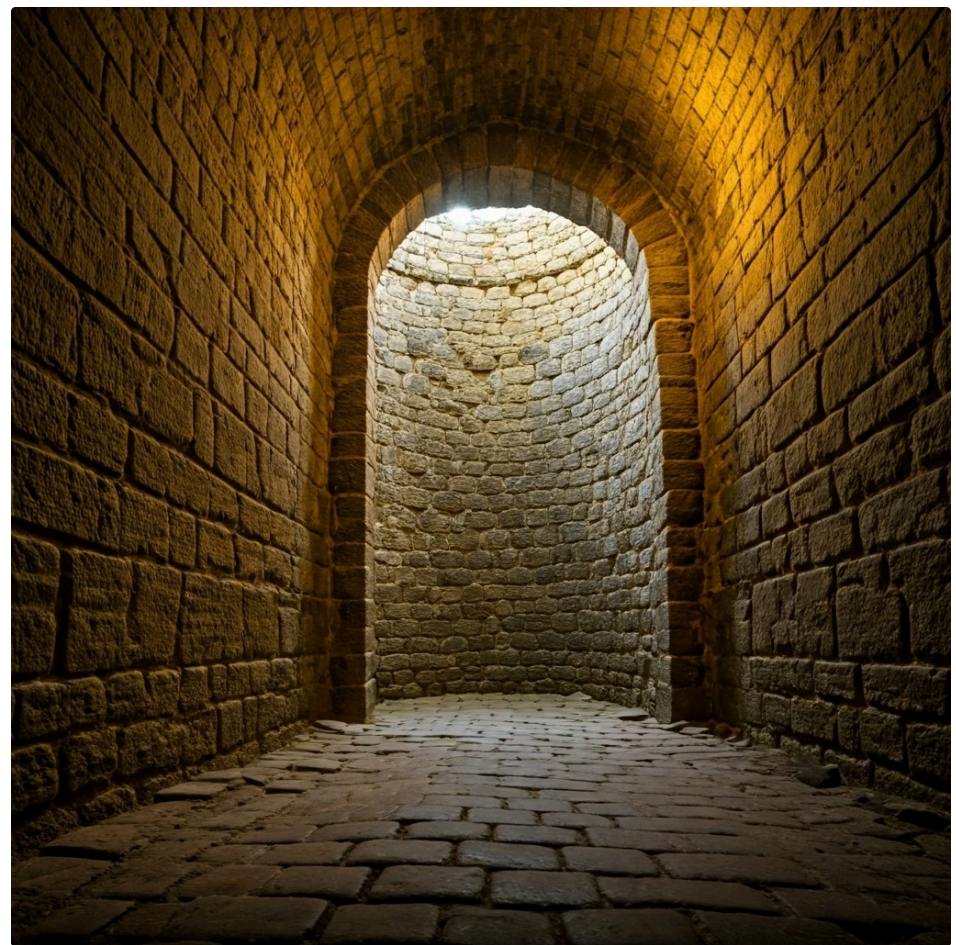
No cenário atual, a proliferação de **fake news** e a polarização de discursos são desafios que testam a resiliência democrática e a capacidade de discernimento individual. É aqui que a Análise do Discurso se torna não apenas útil, mas vital. Ela nos oferece as ferramentas para dismantelar as estratégias retóricas por trás de informações falsas e para compreender como narrativas hegemônicas se estabelecem e se perpetuam, muitas vezes de forma sutil e insidiosa.

Fake News



- Identificar a fonte duvidosa
- Analisar vocabulário emocional
- Verificar ausência de provas
- Detectar distorção de fatos
- Reconhecer o público-alvo

Narrativas Hegemônicas



- Expor construções midiáticas
- Revelar silenciamentos estruturais
- Questionar o "natural"
- Desvelar ideologias implícitas
- Propor narrativas alternativas

📄 **Exemplo Prático:** Ao examinar uma narrativa hegemônica – como a ideia de que "o sucesso é puramente individual" –, a AD pode revelar como essa ideia é construída através de discursos midiáticos, educacionais e políticos, silenciando as desigualdades estruturais e culpabilizando o indivíduo pelo fracasso.

Discurso e o Mundo Digital: A Nova Fronteira da Análise

A ascensão das mídias sociais e a digitalização de quase todos os aspectos de nossas vidas transformaram radicalmente a forma como nos comunicamos, interagimos e construímos significados. Essa revolução digital não apenas mudou os canais de comunicação, mas também alterou a própria natureza do discurso. Para a Análise do Discurso, este é um campo fértil e desafiador, uma nova fronteira que exige adaptação e novas abordagens metodológicas.

Velocidade

Bilhões de mensagens lançadas a cada segundo

Efemeridade

Conteúdos que surgem e desaparecem rapidamente

Viralidade

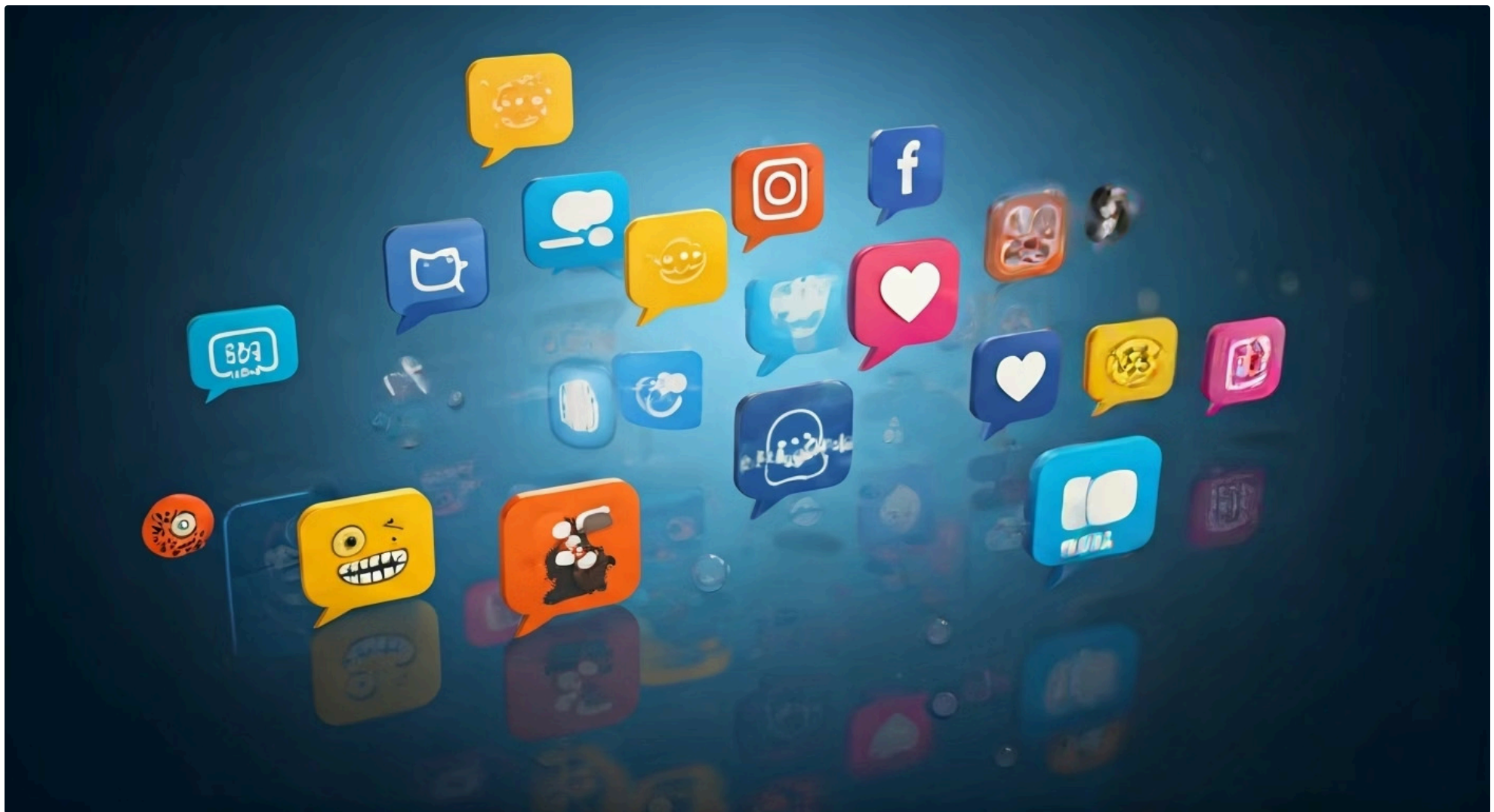
Disseminação exponencial de narrativas

Persistência

Consequências duradouras do discurso digital

Nesse oceano digital, o discurso se manifesta de maneiras únicas. A brevidade dos tweets, a viralidade dos memes, a construção de identidades em perfis e a disseminação de fake news em grupos de WhatsApp são fenômenos que exigem uma análise cuidadosa. A AD nos ajuda a entender como a linguagem digital constrói comunidades, polariza debates, exerce poder e influencia a percepção pública de eventos e pessoas.

Mememes, Tweets e Identidades: Análise do Discurso na Era da Conectividade



No ambiente digital, a comunicação é frequentemente fragmentada, visual e altamente interativa. Isso cria novos desafios e oportunidades para a Análise do Discurso. Como podemos analisar um meme que combina imagem e texto para transmitir uma mensagem complexa? Como os limites de caracteres de um tweet moldam o discurso político? E como as pessoas constroem e negociam suas identidades em plataformas onde a autoapresentação é constante e a validação social é um motor?



Mememes

Cápsulas culturais carregadas de referências, ironias e significados que revelam tendências, preconceitos e formas de resistência



Tweets

Haicais políticos onde cada palavra é pesada e a omissão é tão significativa quanto o que é dito



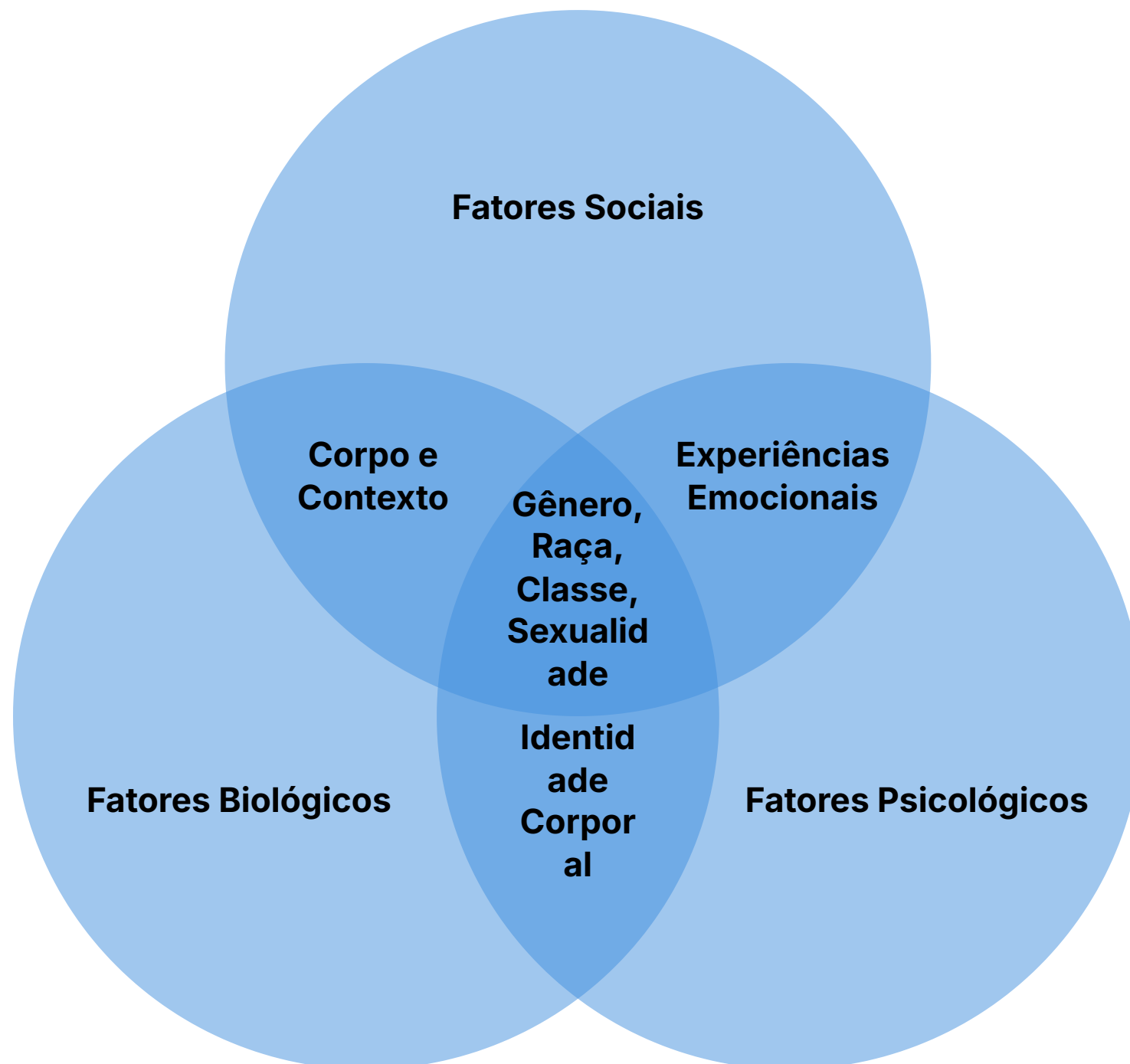
Identidades Digitais

Construção e performance do eu através de biografias, postagens e interações nas redes sociais

- ❏ **Exemplo de Análise:** A análise de tweets durante um evento de grande repercussão pode mostrar como diferentes grupos interpretam e reagem, revelando polarizações e a formação de bolhas discursivas.

Vozes Silenciadas e Construções Sociais: Discurso e Interseccionalidade

A Análise do Discurso, em sua vertente crítica, tem se mostrado uma ferramenta poderosa para explorar como o discurso constrói e reflete categorias sociais como gênero, raça, classe, sexualidade e deficiência. A abordagem da **interseccionalidade**, que reconhece que essas categorias não operam isoladamente, mas se entrelaçam e se influenciam mutuamente, é fundamental para uma compreensão mais completa das desigualdades e opressões.



Ao aplicar a AD com uma lente interseccional, podemos analisar como o discurso midiático, por exemplo, representa mulheres negras, perpetuando estereótipos ou, ao contrário, construindo narrativas de empoderamento. Podemos examinar como a linguagem legal ou política aborda questões de gênero e sexualidade, revelando preconceitos estruturais ou avanços na garantia de direitos. A AD nos permite ver como as diferentes categorias de opressão se manifestam e se reforçam mutuamente no plano discursivo, e como podemos, através da linguagem, desafiar essas estruturas.

O Discurso do Planeta: Meio Ambiente e Sustentabilidade sob a Lente da AD

A crise climática e os desafios ambientais são, em grande parte, crises de discurso. A forma como falamos sobre a natureza, sobre o desenvolvimento, sobre o consumo e sobre a responsabilidade humana molda nossas percepções, nossas políticas e nossas ações. A Análise do Discurso oferece um campo de investigação crucial para entender como as narrativas ambientais são construídas, disputadas e internalizadas, influenciando diretamente a nossa capacidade de responder a esses desafios globais.



Recurso a Explorar

Discurso desenvolvimentista



Santuário a Proteger

Discurso conservacionista



Sistema em Desequilíbrio

Discurso científico

Ao analisar o discurso ambiental, podemos identificar como diferentes atores – governos, empresas, ativistas, cientistas – constroem suas argumentações. Por exemplo, podemos comparar o discurso de uma empresa de energia fóssil que fala em "energia limpa" com o discurso de um movimento ambientalista que denuncia o "greenwashing". A AD nos ajuda a desvendar as estratégias de legitimação, as omissões intencionais e as construções de "inimigos" ou "heróis" na arena ambiental.



Narrativas Verdes e Desafios Climáticos: Como a AD Ilumina a Crise Ambiental

A complexidade da crise ambiental exige uma análise que vá além dos dados científicos, mergulhando nas narrativas que a cercam. Como o discurso sobre "desenvolvimento sustentável" pode, paradoxalmente, justificar práticas extrativistas? Como a linguagem da "emergência climática" mobiliza ou paralisa a ação? A Análise do Discurso é essencial para desvendar essas nuances e para entender o poder das palavras na formação de uma consciência ecológica.

Minimização

Discursos que reduzem a gravidade da crise

- "É um ciclo natural"
- "Não há consenso científico"
- "Temos tempo"

Culpabilização Individual


Narrativas que responsabilizam apenas o consumidor

- "Recicle mais"
- "Use menos plástico"
- "Sua pegada de carbono"

Solucionismo Tecnológico

Promessas de tecnologias milagrosas

- "Captura de carbono"
- "Geoengenharia"
- "Inovação resolverá"

 **Exemplo de Análise:** A investigação de campanhas publicitárias de produtos "ecológicos" pode expor se há um compromisso genuíno com a sustentabilidade ou apenas uma estratégia de marketing para atrair consumidores conscientes. A AD, nesse contexto, não é apenas uma ferramenta de crítica, mas também de proposição, ajudando a construir narrativas mais eficazes e mobilizadoras para a ação ambiental.

Além da Teoria: A Aplicação Prática da Análise do Discurso

Até agora, exploramos os fundamentos e as novas fronteiras da Análise do Discurso. Mas o verdadeiro poder dessa disciplina se revela na sua aplicação prática. Não se trata apenas de entender o mundo, mas de atuar sobre ele de forma mais consciente e eficaz. A AD é uma lente que, uma vez adquirida, transforma a maneira como você interage com a comunicação em todas as esferas da vida.

Jornalismo e Comunicação

Desvendar vieses em notícias, analisar campanhas políticas ou publicitárias, e construir narrativas mais éticas e transparentes

Marketing e Publicidade

Compreender o público-alvo, criar mensagens persuasivas e identificar a recepção de produtos e marcas

Direito

Analisar a construção de argumentos em processos judiciais, a linguagem de leis e contratos, e a retórica em debates jurídicos

Educação

Entender como os discursos pedagógicos moldam o aprendizado, analisar materiais didáticos e promover o pensamento crítico nos alunos

Pesquisa Social e Política

Investigar a formação de opinião pública, a polarização de debates e a construção de identidades sociais

Recursos Humanos

Analisar a cultura organizacional, a comunicação interna e a gestão de conflitos

Construindo Sua Própria Lente Crítica: Ferramentas para o Aprofundamento

A jornada pela Análise do Discurso não termina aqui; ela apenas se aprofunda. Para aqueles que desejam continuar explorando esse campo fascinante, existem diversas maneiras de aprimorar sua lente crítica e expandir seus conhecimentos. Lembre-se que a prática constante é tão importante quanto a teoria.



Leitura Constante

Mantenha-se atualizado com as publicações acadêmicas na área de Análise do Discurso, linguística, sociologia e estudos culturais. Explore os clássicos que não foram abordados em profundidade e as novas pesquisas que surgem.



Análise de Casos Reais

Escolha um tema de seu interesse (política, meio ambiente, cultura pop, etc.) e aplique a AD em diferentes tipos de textos e mídias. Analise notícias, posts de redes sociais, discursos políticos, letras de música, filmes.



Participação em Grupos de Estudo/Pesquisa

Engajar-se com outros estudantes e pesquisadores pode enriquecer sua perspectiva e oferecer novas abordagens para a análise.



Cursos e Workshops Avançados

Busque oportunidades de aprofundamento em tópicos específicos da AD ou em metodologias de pesquisa.



Produção de Conteúdo

Escrever artigos, resenhas ou até mesmo posts em blogs sobre suas análises pode ser uma excelente forma de consolidar o aprendizado e compartilhar seu conhecimento.



Observação Atenta do Cotidiano

A AD não se limita a textos formais. Observe as conversas do dia a dia, os anúncios na rua, as interações em família. O discurso está em toda parte.

O Analista do Discurso no Século XXI: Desafios e Oportunidades Profissionais

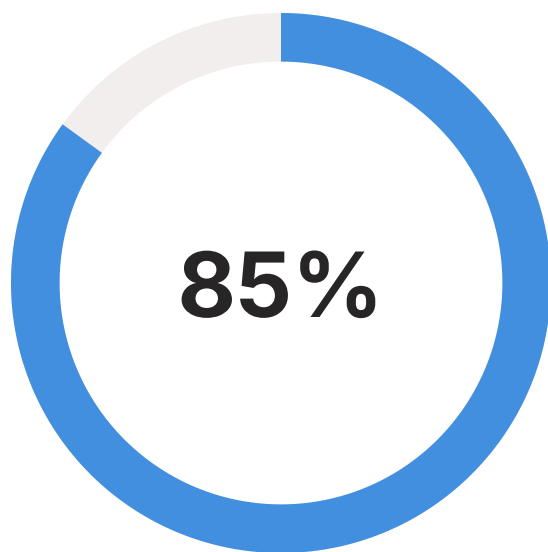
Com a crescente complexidade do cenário comunicacional e a valorização do pensamento crítico, o profissional com habilidades em Análise do Discurso encontra um leque cada vez maior de oportunidades. Não se trata de uma carreira isolada, mas de uma competência transversal que agrega valor em praticamente qualquer campo que lide com informação, comunicação e relações humanas.

Desafios

- Adaptação constante às novas mídias e formas de comunicação
- Capacidade de lidar com grandes volumes de dados
- Exigência de postura ética e responsável na interpretação
- Necessidade de atualização contínua

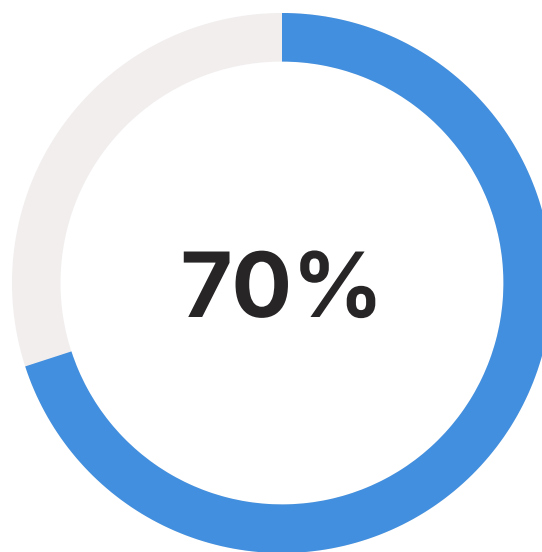
Oportunidades

- Consultoria em Comunicação
- Pesquisa de Mercado e Opinião
- Análise de Dados e Big Data
- Educação e Formação
- Setor Público e ONGs
- Mídia e Conteúdo



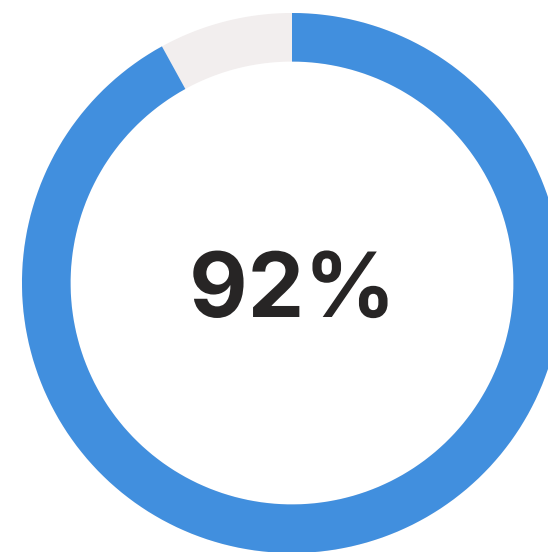
Valorização

Empresas que buscam profissionais com pensamento crítico



Crescimento

Aumento na demanda por análise de discurso digital



Relevância

Profissionais que consideram a AD essencial

O Legado que Você Deixa: A AD como Compromisso Social e Intelectual

Ao final desta jornada, é importante refletir sobre o impacto mais profundo da Análise do Discurso. Mais do que uma ferramenta acadêmica ou profissional, ela é um convite a uma postura ética e um compromisso social. Compreender o discurso é compreender o poder, e com esse conhecimento, vem a responsabilidade de usá-lo para o bem, para a promoção da justiça, da equidade e da liberdade de expressão.

"A linguagem não é neutra. Ela carrega consigo a história, a cultura e as lutas de uma sociedade. Ao nos tornarmos analistas do discurso, assumimos o papel de intérpretes e, por vezes, de desestabilizadores de sentidos."

Que esta aula seja não um ponto final, mas um novo começo para sua exploração contínua do mundo através da lente poderosa da Análise do Discurso. Sua capacidade de questionar, de desvendar e de intervir é agora uma ferramenta valiosa em suas mãos.

Conclusão e Próximos Passos: Sua Jornada Continua

Chegamos ao fim desta aula, mas o aprendizado sobre Análise do Discurso é uma jornada contínua. Recapitulemos que a AD é uma lente crítica essencial para desvendar as complexas teias da comunicação contemporânea, desde a integração das vertentes ADF e ACD até a exploração de novos campos como o discurso digital, a interseccionalidade e o meio ambiente. Você agora possui as ferramentas para ir além da superfície e questionar as narrativas que moldam nossa realidade.

- 📌 **Em prática:** Use sua nova lente para analisar uma notícia que você leu hoje, um post de rede social ou até mesmo uma conversa. Pergunte-se: "Quem está falando? Qual o propósito? Que ideologias estão em jogo? Que vozes estão ausentes?" Essa prática diária fortalecerá sua capacidade analítica.

Autoavaliação

- 1 Qual das seguintes opções melhor descreve a principal contribuição da Análise Crítica do Discurso (ACD) em comparação com a Análise do Discurso de linha francesa (ADF)?
 - a) A ACD foca exclusivamente na estrutura gramatical dos textos.
 - b) A ACD prioriza a relação entre discurso, poder e desigualdade social.
 - c) A ACD se dedica apenas à análise de discursos inconscientes.
 - d) A ACD ignora completamente o contexto social da produção discursiva.
- 2 Ao analisar um meme que viralizou nas redes sociais, qual aspecto da Análise do Discurso na era digital seria mais relevante para entender seu impacto?
 - a) A análise da etimologia das palavras usadas no meme.
 - b) A investigação da biografia completa do criador do meme.
 - c) A compreensão de como o meme constrói significados, identidades e pode polarizar debates.
 - d) O estudo da sonoridade das palavras contidas no meme.
- 3 A abordagem da interseccionalidade na Análise do Discurso é importante porque:
 - a) Simplifica a análise, focando em uma única categoria social por vez.
 - b) Reconhece que categorias sociais como gênero, raça e classe se entrelaçam e influenciam mutuamente as experiências discursivas.
 - c) Limita a análise a discursos de grupos minoritários.
 - d) Desconsidera o papel do poder na construção das identidades.
- 4 Um analista do discurso que investiga como diferentes atores (governos, empresas, ativistas) constroem suas argumentações sobre a crise climática está atuando no campo de:
 - a) Discurso e tecnologia.
 - b) Discurso e interseccionalidade.
 - c) Discurso e meio ambiente.
 - d) Discurso e saúde pública.
- 5 **Questão Dissertativa:** Explique, em 3 a 5 linhas, por que a Análise do Discurso é considerada uma ferramenta crítica essencial para o cidadão do século XXI, especialmente no contexto da proliferação de fake news.

Gabarito e Recursos Adicionais

Gabarito

1

Resposta: B

A ACD prioriza a relação entre discurso, poder e desigualdade social.

2

Resposta: C

A compreensão de como o meme constrói significados, identidades e pode polarizar debates.

3

Resposta: B

Reconhece que categorias sociais como gênero, raça e classe se entrelaçam e influenciam mutuamente as experiências discursivas.

4

Resposta: C

Discurso e meio ambiente.

5

Resposta Esperada:

A Análise do Discurso é essencial porque nos capacita a ir além da superfície das mensagens, questionando quem fala, com que propósito e que realidades são construídas. No contexto das fake news, ela permite dismantelar estratégias retóricas, identificar vieses e resistir à manipulação, promovendo um discernimento crítico fundamental para a participação consciente na sociedade.

Recursos Adicionais

Para Aprofundamento

- **Livros:** Para aprofundar nas vertentes da AD e suas aplicações
- **Artigos Científicos:** Para explorar pesquisas recentes e novas metodologias
- **Periódicos Acadêmicos:** Para manter-se atualizado sobre os debates na área

Conteúdo Acessível

- **Podcasts:** Para consumir conteúdo didático de forma acessível
- **Canais do YouTube:** Para visualizar análises práticas e discussões
- **Comunidades Online:** Para trocar experiências com outros analistas

NOTA IMPORTANTE: As informações regulatórias/legais/técnicas desta aula estão atualizadas até 2025. Consulte sempre fontes oficiais para verificar alterações.