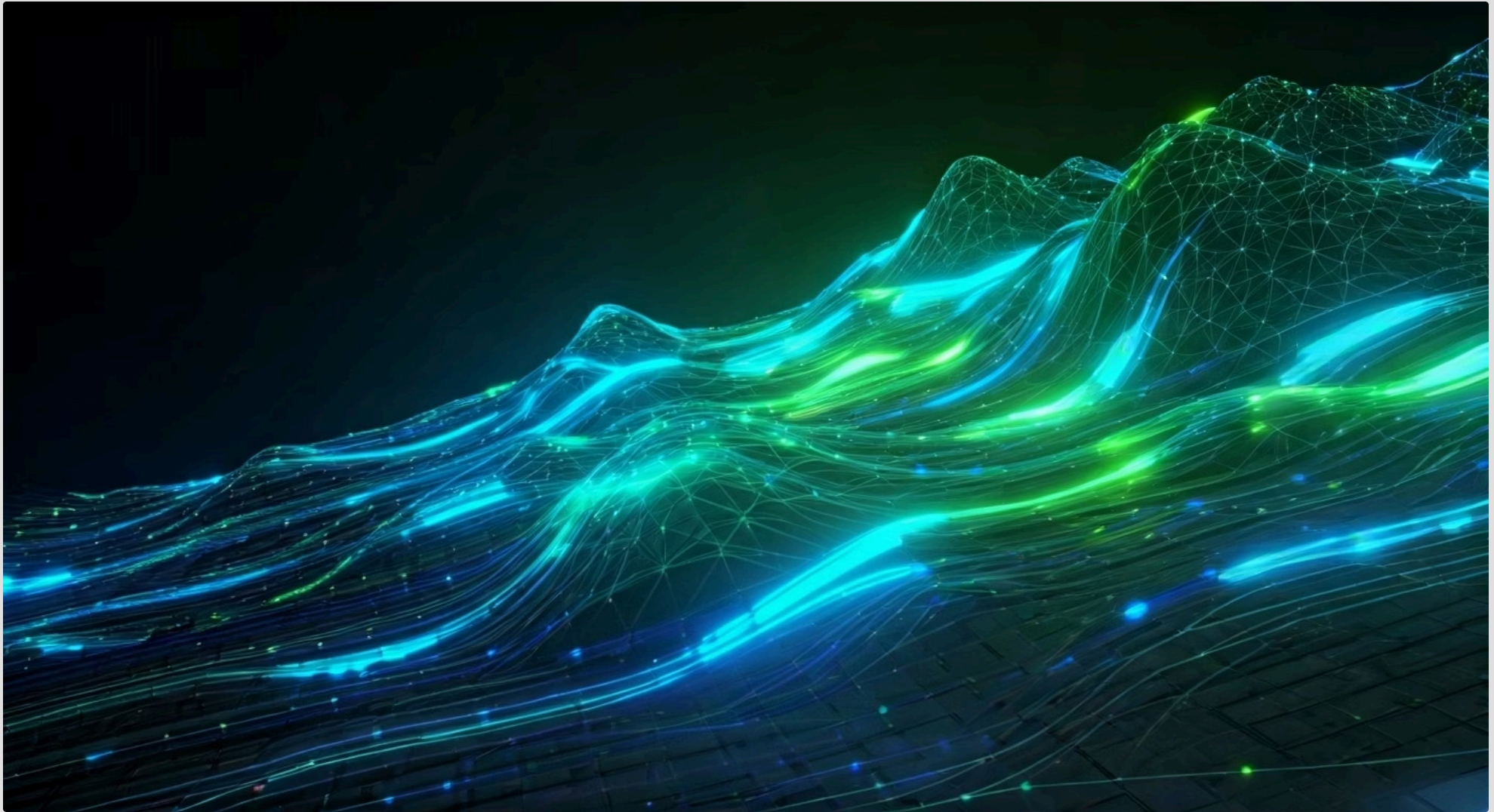


# Aula 23 – Aprendizado Não Supervisionado: Regras de Associação



Bem-vindo(a) à Aula 23 do nosso Curso de Big Data e Analytics! Sabemos que a jornada de aprendizado pode ser desafiadora, especialmente após um dia corrido, mas a sua dedicação em desvendar os segredos dos dados é o que nos move. Nesta aula, vamos explorar um campo fascinante do aprendizado de máquina que nos permite ir além do óbvio, descobrindo conexões e padrões que, à primeira vista, parecem invisíveis.

Imagine ter a capacidade de prever o que um cliente vai querer antes mesmo que ele saiba, ou de identificar quais sintomas, quando combinados, indicam uma condição específica. Isso não é ficção científica; é o poder das **Regras de Associação**, uma ferramenta poderosa dentro do **Aprendizado Não Supervisionado**. Nosso objetivo aqui é equipá-lo(a) com o conhecimento para entender, aplicar e, futuramente, inovar com essa técnica.

Ao final desta aula, você será capaz de compreender o conceito de regras de associação, identificar as métricas essenciais para avaliá-las (Suporte, Confiança e Lift), entender a lógica por trás do algoritmo Apriori e reconhecer seus principais casos de uso em cenários reais, desde sistemas de recomendação até a análise de cestas de compras. Prepare-se para conectar pontos e ver o mundo dos dados sob uma nova perspectiva.

Esta aula é um passo crucial para quem já tem uma base em Big Data e Machine Learning, pois aprofunda uma das técnicas mais intuitivas e impactantes para extrair valor de grandes volumes de dados. Vamos construir sobre o seu conhecimento prévio de como os dados podem ser agrupados e classificados, e agora, como eles se relacionam entre si de maneiras surpreendentes.

# O Detetive dos Dados: Descobrendo Relações Ocultas



No vasto universo do Big Data, somos constantemente bombardeados por informações. Milhões de transações, bilhões de cliques, trilhões de interações. Em meio a esse oceano de dados brutos, existe um tesouro escondido: as relações e padrões que não são imediatamente óbvios, mas que guardam insights valiosos para negócios, ciência e até para o nosso dia a dia. Como podemos, então, transformar essa massa de dados em conhecimento acionável?

É aqui que entram as **Regras de Associação**, uma técnica poderosa do **Aprendizado Não Supervisionado**. Diferente do aprendizado supervisionado, onde treinamos um modelo com dados rotulados para prever um resultado específico, no aprendizado não supervisionado, nós deixamos o algoritmo explorar os dados por conta própria, buscando estruturas e padrões inerentes. As regras de associação são como um detetive de dados, vasculhando grandes conjuntos de informações para encontrar itens que frequentemente aparecem juntos.

Pense em um supermercado. Milhares de clientes, milhões de produtos. Seria impossível para um gerente de loja identificar manualmente que, por exemplo, clientes que compram fraldas frequentemente também compram cerveja. Essa é a essência das regras de associação: descobrir essas co-ocorrências inesperadas e, muitas vezes, contraintuitivas, que podem revelar comportamentos de consumo, tendências de mercado ou até mesmo relações em dados científicos.

Essa capacidade de desvendar o que está "por trás" dos dados é fundamental na era da Inteligência Artificial e do Machine Learning. Ao identificar essas associações, podemos criar sistemas mais inteligentes, desde recomendações personalizadas até otimização de processos complexos.

# A Lógica por Trás das Associações: O Clássico Exemplo da Cerveja e Fraldas

Para entender a magia das regras de associação, vamos mergulhar no exemplo mais famoso e, talvez, mais intrigante: a relação entre cerveja e fraldas. Essa história, embora muitas vezes contada com um toque de lenda urbana, ilustra perfeitamente o poder dessa técnica. A ideia é que, em certas lojas, análises de cestas de compras revelaram que pais jovens, ao irem ao supermercado para comprar fraldas para seus bebês, aproveitavam para comprar cerveja para si.

Essa descoberta não foi feita por um gerente observador, mas por algoritmos que processaram milhões de transações. O que as regras de associação fazem é exatamente isso: elas examinam os **itemsets** (conjuntos de itens) que aparecem juntos em várias transações e identificam padrões. Uma regra de associação é expressa na forma "SE {itens A} ENTÃO {itens B}", como "SE {Fraldas} ENTÃO {Cerveja}".

 **Formato de Regra:** SE {Antecedente} ENTÃO {Consequente}

Exemplo: SE {Fraldas} ENTÃO {Cerveja}

A beleza dessa abordagem é que ela não exige que você diga ao algoritmo o que procurar. Ele simplesmente "observa" os dados e reporta as combinações mais frequentes e interessantes. É como ter um assistente que organiza todos os ingredientes da sua cozinha e te diz: "Olha, sempre que você pega farinha, ovos e açúcar, você também pega fermento. Talvez você esteja fazendo um bolo!".

Essa capacidade de identificar padrões ocultos é um pilar para a integração com a Inteligência Artificial, pois permite que sistemas de IA tomem decisões mais informadas e personalizadas. Ao invés de apenas reagir a dados, podemos antecipar comportamentos e necessidades, criando uma experiência muito mais rica para o usuário ou um processo mais eficiente para a empresa.

# Métricas Essenciais: Suporte – A Popularidade da Regra



Descobrir que "SE {Fraldas} ENTÃO {Cerveja}" é uma regra pode ser interessante, mas como saber se essa regra é realmente importante ou apenas uma coincidência rara? Para isso, precisamos de métricas que nos ajudem a quantificar a relevância de cada associação. A primeira e mais fundamental dessas métricas é o **Suporte**.

## O que é Suporte?

O **Suporte** de uma regra de associação mede a frequência com que os itens da regra (tanto o antecedente quanto o conseqüente) aparecem juntos no conjunto de dados total.

## Como interpretar?

Se a combinação de fraldas e cerveja aparece em 1% de todas as transações, dizemos que o suporte dessa regra é de 1%. Um suporte baixo significa que a combinação é rara.

Imagine que você está organizando uma festa e quer saber quais combinações de petiscos são as mais populares entre seus convidados. O suporte seria como contar quantas vezes a dupla "mini-sanduíches e suco" aparece nas mesas, em relação ao total de mesas. Um suporte baixo significa que a combinação é rara, e talvez não valha a pena investir muito nela.

No contexto de Big Data, o suporte é crucial para filtrar as regras. Se uma combinação de itens aparece muito raramente, ela pode ser apenas um ruído nos dados e não um padrão significativo. Definir um **suporte mínimo** é uma das primeiras etapas ao aplicar algoritmos de regras de associação, garantindo que estamos focando apenas nas associações que têm uma presença substancial nos dados.

# Métricas Essenciais: Confiança – A Força da Implicação

O suporte nos diz quão frequente é uma combinação de itens, mas ele não nos diz o quão forte é a relação de implicação entre eles. Ou seja, se alguém compra o item A, qual é a probabilidade de que essa pessoa também compre o item B? É aí que entra a **Confiança**.

## Definição de Confiança

A **Confiança** de uma regra "SE {A} ENTÃO {B}" mede a probabilidade de que o item B seja comprado, DADO que o item A já foi comprado.

## Cálculo

$\text{Confiança} = \text{Suporte}(A \text{ e } B) / \text{Suporte}(A)$

Se 100% das pessoas que compram fraldas também compram cerveja, a confiança seria de 100%.

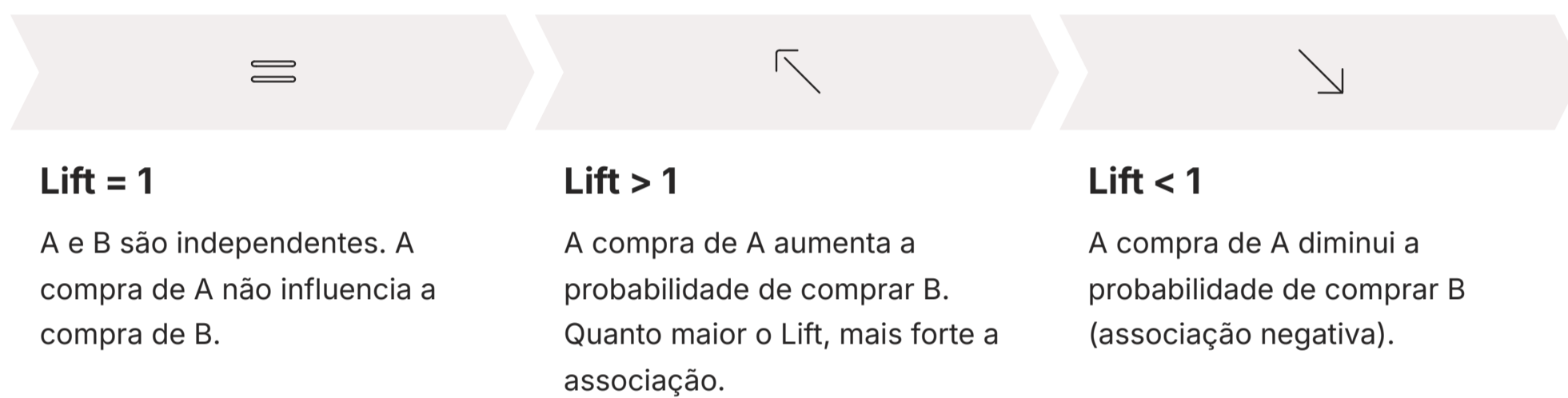
Pense na confiança como a probabilidade condicional que você aprendeu em estatística. Se chove (A), qual a probabilidade de você levar um guarda-chuva (B)? Se a confiança for alta, significa que a presença do antecedente (fraldas) é um bom indicador da presença do consequente (cerveja).

No mundo real, uma alta confiança é vital para sistemas de recomendação. Se um e-commerce sabe que, com 90% de confiança, clientes que compram um determinado livro de ficção científica também compram outro livro do mesmo gênero, ele pode recomendar o segundo livro com grande assertividade. Isso otimiza a experiência do usuário e aumenta as vendas, sendo um exemplo claro de como a IA e o Machine Learning utilizam essas métricas para gerar valor.

# Métricas Essenciais: Lift – A Relevância Além do Acaso

Embora o Suporte e a Confiança sejam métricas poderosas, elas podem, às vezes, nos enganar. Uma regra pode ter alta confiança simplesmente porque o item consequente (B) é extremamente popular por si só, independentemente do item antecedente (A). Por exemplo, se "SE {Pão} ENTÃO {Leite}" tem alta confiança, pode ser apenas porque quase todo mundo compra leite. Precisamos de uma métrica que nos diga se a associação é realmente interessante, ou se ela acontece apenas por acaso.

Essa métrica é o **Lift**. O **Lift** de uma regra "SE {A} ENTÃO {B}" compara a confiança da regra com a frequência esperada de B, caso A e B fossem independentes. Em termos mais simples, ele nos diz se a probabilidade de comprar B aumenta quando A é comprado, em comparação com a probabilidade de comprar B aleatoriamente.



## Lift = 1

A e B são independentes. A compra de A não influencia a compra de B.

## Lift > 1

A compra de A aumenta a probabilidade de comprar B. Quanto maior o Lift, mais forte a associação.

## Lift < 1

A compra de A diminui a probabilidade de comprar B (associação negativa).

Pense no Lift como um indicador de "promoção real". Se uma promoção "compre A e ganhe desconto em B" realmente funciona, o Lift será alto, mostrando que a compra de A *impulsiona* a compra de B de forma significativa. É a métrica que nos ajuda a encontrar as joias raras, as associações que realmente importam e que não seriam óbvias.

## Comparação das Três Métricas

Métrica	O que mede	Âmbito/Aplicação	Exemplo
<b>Suporte</b>	Frequência de {A e B} no total de transações	Popularidade da combinação	{Fraldas, Cerveja} aparece em 1% das transações
<b>Confiança</b>	Probabilidade de B, dado A	Força da implicação A → B	90% dos que compram Fraldas também compram Cerveja
<b>Lift</b>	Relevância da associação (além do acaso)	Se A realmente impulsiona B	A compra de Fraldas aumenta em 2x a chance de comprar Cerveja

# O Algoritmo Apriori: A Base da Descoberta Eficiente

Com as métricas de Suporte, Confiança e Lift em mãos, a próxima pergunta natural é: como encontramos todas essas regras de associação em um conjunto de dados gigantesco? Tentar todas as combinações possíveis de itens seria computacionalmente inviável, especialmente com Big Data. É aí que entra o **Algoritmo Apriori**, um dos algoritmos mais clássicos e fundamentais para a mineração de regras de associação.

## Princípio Fundamental do Apriori

**"Se um conjunto de itens é infrequente, então qualquer superconjunto dele também será infrequente."**

Isso permite "podar" candidatos ineficientes de forma inteligente.

O Apriori foi projetado para resolver o problema da explosão combinatória de forma eficiente. Sua genialidade reside em um princípio simples, mas poderoso: **"Se um conjunto de itens é infrequente, então qualquer superconjunto dele também será infrequente."** Em outras palavras, se a combinação {Leite, Pão, Ovos} não aparece com frequência suficiente, não precisamos nos preocupar em verificar combinações maiores que a contenham, como {Leite, Pão, Ovos, Queijo}.

Pense nisso como peneirar areia para encontrar ouro. Primeiro, você usa uma peneira grossa para remover as pedras grandes. Se uma pedra grande não contém ouro, você não precisa quebrá-la para procurar. O Apriori faz isso: ele primeiro encontra todos os **itemsets frequentes** de um único item, depois de dois itens, e assim por diante, usando o princípio para "podar" (eliminar) os candidatos infrequentes em cada etapa.

01

### Encontrar itemsets frequentes de 1 item

Contar a frequência de cada item individual

03

### Filtrar por suporte mínimo

Remover combinações infrequentes

02

### Gerar candidatos de 2 itens

Combinar itens frequentes do passo anterior

04

### Repetir para itemsets maiores

Continuar até não haver mais itemsets frequentes

Essa abordagem iterativa e de "poda" torna o Apriori muito mais eficiente do que uma busca exaustiva. Ele é a espinha dorsal de muitas análises de cesta de compras e sistemas de recomendação, e sua lógica é um excelente exemplo de como algoritmos inteligentes podem lidar com a complexidade do Big Data.

# Apriori em Ação: Um Exemplo Detalhado

Vamos ver o Apriori em uma ação simplificada para solidificar o entendimento. Imagine um pequeno conjunto de transações de um e-commerce:

Transação ID	Itens Comprados
1	{Leite, Pão, Manteiga}
2	{Leite, Pão, Café}
3	{Leite, Manteiga, Biscoito}
4	{Pão, Café}
5	{Leite, Pão, Manteiga, Biscoito}

Vamos definir um **suporte mínimo de 40%** (ou seja, um itemset deve aparecer em pelo menos 2 das 5 transações).

## Passo 1: Encontrar Itemsets Frequentes de 1 Item (C1 → L1)

Contamos a frequência de cada item individualmente:

- Leite: 4 (80%)
- Pão: 4 (80%)
- Manteiga: 3 (60%)
- Café: 2 (40%)
- Biscoito: 2 (40%)

**Todos são frequentes**, pois aparecem em pelo menos 2 transações.

## Passo 2: Gerar Itemsets Candidatos de 2 Itens (C2)

Combinamos os itens frequentes de 1 item para formar pares: {Leite, Pão}, {Leite, Manteiga}, {Leite, Café}, {Leite, Biscoito}, {Pão, Manteiga}, {Pão, Café}, {Pão, Biscoito}, {Manteiga, Café}, {Manteiga, Biscoito}, {Café, Biscoito}

## Passo 3: Filtrar Itemsets Frequentes de 2 Itens (L2)

Contamos a frequência dos pares e removemos os que não atingem o suporte mínimo:

### Frequentes ✓

- {Leite, Pão}: 3 (60%)
- {Leite, Manteiga}: 3 (60%)
- {Leite, Biscoito}: 2 (40%)
- {Pão, Manteiga}: 2 (40%)
- {Pão, Café}: 2 (40%)
- {Manteiga, Biscoito}: 2 (40%)

### Infrequentes ✗

- {Leite, Café}: 1 (20%)
- {Pão, Biscoito}: 1 (20%)
- {Manteiga, Café}: 0 (0%)
- {Café, Biscoito}: 0 (0%)

## Passo 4: Gerar Itemsets Candidatos de 3 Itens (C3)

Combinamos os itemsets frequentes de 2 itens. Por exemplo, de {Leite, Pão} e {Leite, Manteiga} podemos formar {Leite, Pão, Manteiga}. Candidatos: {Leite, Pão, Manteiga}, {Leite, Pão, Biscoito}, {Leite, Manteiga, Biscoito}, {Pão, Manteiga, Biscoito}, {Pão, Manteiga, Café} (e outros, mas já podemos podar alguns mentalmente).

## Passo 5: Filtrar Itemsets Frequentes de 3 Itens (L3)

- {Leite, Pão, Manteiga}: 2 (40%) - **Frequente**
- {Leite, Manteiga, Biscoito}: 2 (40%) - **Frequente**
- Outros candidatos como {Leite, Pão, Biscoito} (1 ocorrência) seriam infrequentes.

O processo continua até que não haja mais itemsets frequentes. A partir desses itemsets frequentes, as regras de associação são geradas e avaliadas por Confiança e Lift. Por exemplo, de {Leite, Pão, Manteiga}, podemos gerar regras como "SE {Leite, Pão} ENTÃO {Manteiga}".

# Desafios e Otimizações do Apriori: Lidando com a Escala



Embora o algoritmo Apriori seja um marco na mineração de regras de associação, ele não está isento de desafios, especialmente quando lidamos com o volume e a velocidade do Big Data atual. O principal gargalo do Apriori é o seu desempenho em conjuntos de dados muito grandes ou com um número elevado de itens distintos.

## Desafio Principal

O problema reside na geração de **itemsets candidatos**. Conforme o número de itens aumenta, o número de combinações possíveis cresce exponencialmente.

## Impacto no Desempenho

Mesmo com a poda inteligente, a geração e contagem desses candidatos pode consumir uma quantidade massiva de memória e tempo de processamento.

## Cenário Real

Imagine um e-commerce com milhões de produtos; a lista de possíveis pares, trios e quádruplos de produtos seria gigantesca.

## Algoritmo FP-Growth: Uma Alternativa Otimizada

Essa limitação levou ao desenvolvimento de algoritmos mais avançados e otimizados. Um exemplo notável é o algoritmo **FP-Growth (Frequent Pattern Growth)**. Ao invés de gerar itemsets candidatos e depois filtrá-los, o FP-Growth constrói uma estrutura de dados compacta chamada **FP-tree (Frequent Pattern Tree)**. Essa árvore comprime o banco de dados de transações, permitindo que os itemsets frequentes sejam extraídos diretamente, sem a necessidade de gerar e testar um grande número de candidatos.

A busca por algoritmos mais eficientes é uma constante na área de Big Data e IA. Com o volume de dados crescendo exponencialmente e a necessidade de processamento em tempo real (streaming analytics) e na borda da rede (edge computing), a otimização de algoritmos como o Apriori é fundamental para extrair insights de forma ágil e escalável.

# Casos de Uso: Sistemas de Recomendação – O Poder da Sugestão Inteligente

Você já se perguntou como a Netflix sabe exatamente qual série ou filme te recomendar? Ou como a Amazon sugere produtos que você "talvez também goste"? Por trás de muitas dessas sugestões inteligentes estão as **Regras de Associação**. Este é, sem dúvida, um dos casos de uso mais visíveis e impactantes dessa técnica no nosso dia a dia.



## Streaming de Vídeo

Se muitos usuários que assistiram ao "Filme X" também assistiram ao "Filme Y", então é provável que um novo usuário que assistiu ao "Filme X" também goste do "Filme Y".



## E-commerce

Produtos frequentemente comprados juntos são sugeridos durante a navegação ou no checkout, aumentando o valor médio do pedido.



## Música

Playlists e artistas são recomendados com base em padrões de escuta de usuários com gostos similares.

Sistemas de recomendação utilizam regras de associação para identificar padrões de consumo ou preferência. A lógica é simples: se muitos usuários que assistiram ao "Filme X" também assistiram ao "Filme Y", então é provável que um novo usuário que assistiu ao "Filme X" também goste do "Filme Y". A regra "SE {assistiu Filme X} ENTÃO {assistirá Filme Y}" é gerada e, se tiver um bom Suporte, Confiança e Lift, é usada para personalizar a experiência.

Essa aplicação é um exemplo clássico de como a Inteligência Artificial, através do Machine Learning, transforma a interação do usuário. Ao invés de apresentar uma lista genérica de produtos ou conteúdos, o sistema aprende com o comportamento coletivo e individual para oferecer sugestões altamente relevantes. Isso não só melhora a satisfação do cliente, mas também impulsiona o engajamento e as vendas.

A capacidade de processar esses dados em tempo real, com a ajuda de tecnologias como o streaming analytics, permite que as recomendações sejam atualizadas dinamicamente, reagindo a novas compras ou visualizações quase instantaneamente.

# Casos de Uso: Análise de Cesta de Compras – Otimizando o Varejo

Voltando ao nosso exemplo inicial, a **Análise de Cesta de Compras** é o berço das regras de associação e continua sendo uma de suas aplicações mais valiosas, especialmente no setor de varejo. Esta técnica permite que os varejistas entendam quais produtos são frequentemente comprados juntos pelos clientes.

Com esses insights, as lojas podem tomar decisões estratégicas que impactam diretamente a receita e a experiência do cliente. Por exemplo:



## Otimização do layout da loja

Se {Pão} e {Geleia} são frequentemente comprados juntos, colocá-los em corredores próximos pode facilitar a compra e aumentar a chance de venda casada.



## Criação de promoções e combos

Ofertas como "Compre um notebook e ganhe um desconto em uma mochila" são diretamente inspiradas em regras de associação que mostram uma forte ligação entre esses itens.



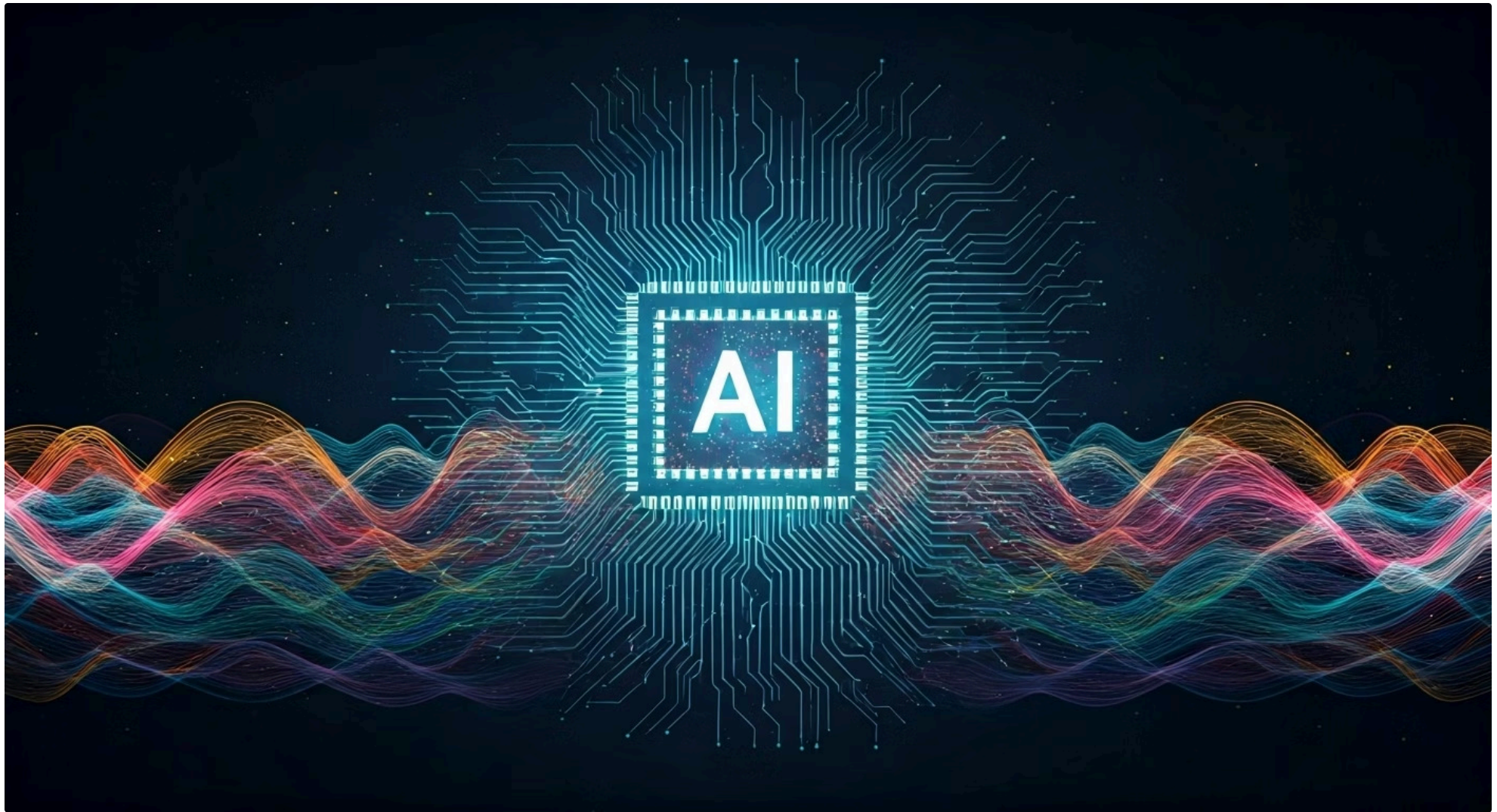
## Gestão de estoque

Prever a demanda conjunta de produtos pode otimizar o estoque, evitando rupturas e excessos.

A análise de cesta de compras não se limita apenas a produtos físicos. Em serviços digitais, ela pode identificar quais recursos de um software são usados em conjunto, ou quais serviços de telecomunicações são contratados simultaneamente. Essa inteligência de dados é fundamental para a tomada de decisões estratégicas em um mercado cada vez mais competitivo, onde a personalização e a eficiência são chaves para o sucesso.



# Regras de Associação na Era do Big Data e IA: Um Motor Turbo



As regras de associação, embora sejam uma técnica clássica, estão mais relevantes do que nunca na era do Big Data e da Inteligência Artificial. Elas não são apenas uma ferramenta isolada, mas um componente valioso que se integra e se beneficia das inovações tecnológicas de 2025.

## Integração com IA e Machine Learning

### Engenharia de Features

As regras de associação podem ser usadas como um passo inicial para a engenharia de features em modelos de ML mais complexos, identificando relações importantes entre variáveis.

### Sistemas Híbridos

Um sistema de recomendação pode usar regras de associação para sugestões básicas e, em seguida, um modelo de Deep Learning para refinar essas sugestões com base em preferências mais sutis.

## Processamento em Tempo Real e Edge Computing

A capacidade de processar dados em **Tempo Real e Edge Computing** está revolucionando a aplicação das regras de associação. Imagine um sistema de varejo que, ao detectar que um cliente acabou de pegar um item na prateleira, pode instantaneamente analisar seu histórico de compras e as regras de associação para enviar uma oferta personalizada para seu smartphone sobre um item complementar. Isso é possível com streaming analytics e processamento de dados na "borda" da rede, reduzindo a latência e tornando as decisões mais ágeis.

📌 **Motor Turbo:** É como dar um motor turbo a uma ferramenta já eficiente. As regras de associação continuam a ser uma técnica fundamental para extrair valor de grandes volumes de dados, e sua sinergia com as tecnologias emergentes de IA e Big Data garante sua relevância e poder de transformação.

# Ética, Governança e Privacidade de Dados em Regras de Associação



Com o poder de desvendar padrões ocultos nos dados, vem uma grande responsabilidade. A aplicação das regras de associação, assim como qualquer técnica de Big Data e IA, deve ser guiada por princípios éticos rigorosos e pelas melhores práticas de governança e privacidade de dados.

A capacidade de inferir comportamentos e preferências dos indivíduos pode, se mal utilizada, levar a questões de privacidade e até mesmo a discriminação. Por exemplo, se uma regra de associação revela que um determinado grupo demográfico tem uma alta propensão a desenvolver uma doença, essa informação poderia ser usada de forma antiética por seguradoras ou empregadores.



## Anonimização e Pseudonimização

Garantir que os dados utilizados para gerar as regras não possam ser rastreados de volta a indivíduos específicos.



## Transparência

Ser claro sobre como os dados são coletados e utilizados para gerar insights.



## Consentimento

Obter o consentimento adequado para a coleta e processamento de dados pessoais.



## Mitigação de Vieses

Estar atento a possíveis vieses nos dados que possam levar a regras de associação injustas ou discriminatórias.

É crucial que os profissionais de dados estejam cientes da **LGPD (Lei Geral de Proteção de Dados)** no Brasil e de outras regulamentações globais como a GDPR. A governança de dados garante que haja políticas e processos para gerenciar o ciclo de vida dos dados, desde a coleta até o descarte, assegurando conformidade e responsabilidade. Ao aplicar regras de associação, devemos sempre nos perguntar: "Estamos usando esses insights de forma ética e responsável, respeitando a privacidade dos indivíduos?".

# Consolidação do Aprendizado e Próximos Passos



Chegamos ao final da nossa jornada pelas Regras de Associação! Vimos como essa poderosa técnica de Aprendizado Não Supervisionado nos permite desvendar padrões ocultos em grandes volumes de dados, transformando informações brutas em insights acionáveis. Desde o clássico exemplo da cerveja e fraldas até suas aplicações em sistemas de recomendação e análise de cesta de compras, as regras de associação são uma ferramenta indispensável para quem trabalha com Big Data e Inteligência Artificial.

## Métricas Essenciais

Compreendemos as métricas essenciais – **Suporte**, **Confiança** e **Lift** – que nos ajudam a quantificar a relevância e a força dessas associações.

## Algoritmo Apriori

Exploramos a lógica por trás do algoritmo **Apriori**, que de forma eficiente nos permite encontrar esses padrões, e discutimos seus desafios e otimizações.

## Ética e Responsabilidade

Refletimos sobre a importância da ética, governança e privacidade de dados ao aplicar essas técnicas.

## Em Prática

As regras de associação são a base para entender o comportamento do consumidor e otimizar estratégias de vendas. Elas permitem criar sistemas de recomendação mais inteligentes e personalizados. Além disso, são cruciais para identificar relações em dados complexos em diversas áreas, da saúde à segurança. Lembre-se sempre de avaliar as regras com as três métricas e considerar as implicações éticas.

# Autoavaliação

1

**Qual das seguintes métricas mede a frequência com que um conjunto de itens aparece em todas as transações?**

- a) Confiança
- b) Lift
- c) Suporte
- d) Relevância

2

**Uma regra de associação "SE {A} ENTÃO {B}" tem um Lift de 0.8. O que isso indica?**

- a) A compra de A aumenta significativamente a probabilidade de comprar B.
- b) A e B são itens independentes, sem relação.
- c) A compra de A diminui a probabilidade de comprar B.
- d) A regra é muito confiável.

3

**O principal objetivo do algoritmo Apriori é:**

- a) Prever um valor numérico com base em dados históricos.
- b) Classificar dados em categorias pré-definidas.
- c) Encontrar itemsets frequentes de forma eficiente em grandes conjuntos de dados.
- d) Agrupar dados em clusters com base em similaridade.

4

**Qual das seguintes afirmações sobre as Regras de Associação na era do Big Data e IA é INCORRETA?**

- a) Elas podem ser integradas com Machine Learning para engenharia de features.
- b) O processamento em tempo real (streaming analytics) é irrelevante para sua aplicação.
- c) A Edge Computing pode otimizar a latência na análise de dados.
- d) A governança de dados é crucial para sua aplicação ética.

5

**Questão Dissertativa**

Explique, com suas palavras, a diferença entre Confiança e Lift em uma regra de associação e por que ambas são importantes para avaliar a qualidade de uma regra.

# Gabarito

<b>Questão 1</b> c) Suporte	<b>Questão 2</b> c) A compra de A diminui a probabilidade de comprar B.
<b>Questão 3</b> c) Encontrar itemsets frequentes de forma eficiente em grandes conjuntos de dados.	<b>Questão 4</b> b) O processamento em tempo real (streaming analytics) é irrelevante para sua aplicação.

## Resposta da Questão 5

- ❑ **Confiança** mede a probabilidade de o conseqüente (B) ocorrer, dado que o antecedente (A) já ocorreu. Ela indica a força da implicação direta. Já o **Lift** mede a relevância da associação além do acaso, comparando a confiança da regra com a frequência esperada do conseqüente (B) se A e B fossem independentes. Ambas são importantes porque a Confiança pode ser alta apenas porque o item B é muito popular, enquanto o Lift revela se a associação entre A e B é realmente interessante e não apenas uma coincidência.

# Conexão com a Próxima Aula



## Aula 24 – Big Data e IA: Processamento de Linguagem Natural (PLN)

Na **Aula 24 – Big Data e IA: Processamento de Linguagem Natural (PLN)**, daremos um salto para o fascinante mundo da interação entre humanos e máquinas através da linguagem. Veremos como a IA e o Big Data se unem para permitir que computadores entendam, interpretem e gerem linguagem humana, abrindo portas para assistentes virtuais, análise de sentimentos e muito mais. Prepare-se para desvendar os segredos da comunicação digital!

---

### Recursos Adicionais

- **Livro:** "Data Mining: Concepts and Techniques" de Jiawei Han, Micheline Kamber e Jian Pei (para aprofundamento teórico e algoritmos).
- **Artigo:** "Association Rules Mining: A Survey" (para uma visão geral de pesquisas recentes).
- **Plataformas:** Kaggle ou Google Colab (para praticar com datasets reais e implementar o Apriori em Python).

**NOTA IMPORTANTE:** As informações regulatórias/legais/técnicas desta aula estão atualizadas até 2025. Consulte sempre fontes oficiais para verificar alterações.