

Aula 22 – Introdução à Interpretação em Contextos Específicos: Jurídico



Você já se imaginou como a ponte invisível que conecta mundos, permitindo que a justiça seja compreendida por todos, independentemente do idioma? A interpretação em contextos jurídicos é exatamente isso: uma arte e uma ciência que exige precisão, ética e um profundo entendimento de nuances que podem mudar o destino de uma pessoa. Não é apenas traduzir palavras; é interpretar intenções, contextos e culturas sob a pressão de um ambiente onde cada termo tem peso de lei.

Nesta aula, embarcaremos juntos em uma jornada para desvendar os desafios e as recompensas de atuar como intérprete no universo jurídico. Vamos explorar desde as particularidades de um tribunal até os dilemas éticos que surgem quando a clareza e a literalidade se encontram em um cabo de guerra. Ao final, você terá uma compreensão sólida dos fundamentos que regem essa área tão especializada e estará mais preparado para os cenários que a vida profissional pode apresentar.

Nosso percurso será guiado por tópicos essenciais: as diferentes arenas da interpretação jurídica, a complexidade da terminologia e dos "falsos cognatos", as modalidades mais empregadas e, crucialmente, as questões éticas que moldam a conduta do intérprete. Prepare-se para conectar seus conhecimentos de linguagem a um campo onde a precisão é a moeda mais valiosa, e onde sua habilidade pode ser a chave para a equidade.

O Palco da Justiça: Onde a Interpretação Acontece



Imagine-se em um ambiente onde cada palavra proferida pode ter consequências monumentais. Não estamos falando de um palco de teatro, mas sim de um tribunal, de uma delegacia ou de um escritório de advocacia. Nesses cenários, a comunicação clara e precisa não é apenas desejável, é absolutamente essencial para garantir o devido processo legal e a justiça. O intérprete, nesse contexto, não é um mero tradutor de dicionário, mas um facilitador crucial que permite que pessoas de diferentes idiomas se entendam em momentos de alta tensão e importância.

❏ **A complexidade desses ambientes** reside na sua formalidade e na especificidade de suas regras. Em um tribunal, por exemplo, o intérprete precisa estar ciente dos protocolos, da hierarquia e do ritmo do processo.

A complexidade desses ambientes reside na sua formalidade e na especificidade de suas regras. Em um tribunal, por exemplo, o intérprete precisa estar ciente dos protocolos, da hierarquia e do ritmo do processo. Não há espaço para improvisos ou para a falta de preparo. A sua voz se torna a voz da parte que não domina o idioma, e a responsabilidade de transmitir essa voz com fidelidade é imensa. É como ser um maestro em uma orquestra onde cada instrumento deve soar em perfeita harmonia para que a melodia da justiça seja ouvida.

Essa responsabilidade se estende a diferentes cenários dentro do universo jurídico. Em uma delegacia, a interpretação pode ser necessária durante um interrogatório, onde a pressão do tempo e a sensibilidade das informações são altíssimas. Já em um escritório de advocacia, o trabalho pode envolver a tradução de documentos ou a interpretação em reuniões confidenciais, exigindo discrição e um profundo conhecimento da terminologia legal específica. Cada um desses "palcos" demanda uma abordagem ligeiramente diferente, mas todos compartilham a necessidade inegociável de precisão e imparcialidade.

Particularidades do Cenário Jurídico: Tribunais, Delegacias e Escritórios



A interpretação jurídica não é um monólito; ela se desdobra em diversas facetas, cada uma com suas peculiaridades e desafios. Em um **tribunal**, por exemplo, o intérprete atua sob o olhar atento de juízes, promotores, advogados e jurados. A formalidade é extrema, e a necessidade de aderir estritamente ao que é dito, sem adicionar ou omitir informações, é um pilar. O ritmo pode ser ditado pelo orador, que muitas vezes fala rapidamente, ou pelo próprio processo judicial, que não espera. Aqui, a interpretação consecutiva é comum para depoimentos, onde o intérprete anota e reproduz longos trechos.

Tribunais

- Formalidade extrema
- Ritmo acelerado
- Interpretação consecutiva comum
- Múltiplos observadores

Delegacias

- Ambiente mais informal
- Alta pressão temporal
- Linguagem coloquial
- Informações sensíveis

Escritórios

- Trabalho consultivo
- Confidencialidade primordial
- Modalidades variadas
- Construção de confiança

Já em uma **delegacia**, o ambiente é frequentemente mais informal, mas a pressão pode ser ainda maior. Interrogatórios e depoimentos iniciais exigem que o intérprete seja rápido e preciso, pois a informação coletada ali pode ser crucial para o andamento de uma investigação. A linguagem pode ser mais coloquial, mas o intérprete precisa saber como transpor essa linguagem para um registro que seja compreendido pelas autoridades, sem perder a essência ou a nuance. É como ser um funil que filtra o ruído, mas retém toda a informação vital.

Em **escritórios de advocacia**, o trabalho tende a ser mais consultivo e menos público. O intérprete pode auxiliar em reuniões com clientes estrangeiros, na negociação de contratos ou na preparação de testemunhas. A confidencialidade é primordial, e a capacidade de construir confiança com o cliente é tão importante quanto a precisão linguística. Nesses casos, a interpretação pode alternar entre consecutiva e simultânea, dependendo da dinâmica da reunião. A flexibilidade e a adaptabilidade são, portanto, qualidades indispensáveis para o intérprete jurídico.

O Campo Minado da Terminologia Jurídica e os Falsos Cognatos



Entrar no universo jurídico é como aprender um novo dialeto, mesmo que você já domine o idioma. A **terminologia jurídica** é um campo minado de termos específicos, conceitos abstratos e expressões idiomáticas que não encontram equivalência direta em outras línguas. Um "habeas corpus" não é apenas uma frase; é um conceito legal complexo com implicações profundas. O intérprete não pode se dar ao luxo de não entender esses termos, pois um erro pode distorcer completamente o sentido de uma declaração ou de uma decisão.

📌 **Atenção aos Falsos Cognatos!** São palavras que parecem familiares em outro idioma, mas carregam significados completamente diferentes.

Além da terminologia específica, enfrentamos o traiçoeiro desafio dos **falsos cognatos**. São aquelas palavras que parecem familiares em outro idioma, mas que carregam significados completamente diferentes. Pense, por exemplo, na palavra "prejudice" em inglês, que significa "preconceito" ou "dano", mas que pode ser confundida com "prejuízo" em português, que se refere a uma perda financeira. Em um contexto jurídico, essa confusão pode ser desastrosa. Um "prejuízo" financeiro é muito diferente de um "preconceito" que afeta a imparcialidade de um julgamento.

Exemplo Crítico

Inglês: "I was prejudiced against the defendant's testimony."

Tradução Incorreta: "Eu tive prejuízo contra o testemunho do réu"

Tradução Correta: "Eu estava com preconceito/parcialidade contra o testemunho do réu"

Para ilustrar a gravidade, imagine um depoimento onde a testemunha diz em inglês: "I was prejudiced against the defendant's testimony." Se o intérprete traduzir como "Eu tive prejuízo contra o testemunho do réu", em vez de "Eu estava com preconceito/parcialidade contra o testemunho do réu", a implicação muda drasticamente. O primeiro sugere uma perda material, enquanto o segundo indica uma falta de imparcialidade, o que é muito mais grave em um tribunal. Dominar essa terminologia e identificar os falsos cognatos é uma das pedras angulares da interpretação jurídica eficaz.

Desvendando a Carga Cognitiva: O Modelo dos Esforços de Gile

A interpretação, especialmente em um ambiente de alta pressão como o jurídico, não é apenas uma questão de fluência em dois idiomas. É uma tarefa cognitiva extremamente exigente, que demanda do cérebro uma série de "esforços" simultâneos. Para entender melhor essa complexidade, podemos nos apoiar no **Modelo dos Esforços de Gile**, uma abordagem didática consolidada que nos ajuda a visualizar os desafios cognitivos enfrentados pelo intérprete. Gile propõe que a interpretação simultânea e consecutiva envolvem a alocação de recursos mentais para diferentes "esforços".



Esforço de Escuta e Análise (E)

Compreensão da mensagem original, processamento auditivo e análise do conteúdo.



Esforço de Produção (P)

Formulação e articulação da mensagem no idioma-alvo com precisão.



Esforço de Memória (M)

Retenção de informações, especialmente crucial na interpretação consecutiva.



Esforço de Coordenação (C)

Gerenciamento e distribuição dos recursos cognitivos entre os demais esforços.

No cerne do modelo, estão quatro esforços principais: o **Esforço de Escuta e Análise (E)**, que envolve a compreensão da mensagem original; o **Esforço de Produção (P)**, que é a formulação e articulação da mensagem no idioma-alvo; o **Esforço de Memória (M)**, crucial para reter informações, especialmente na consecutiva; e o **Esforço de Coordenação (C)**, que gerencia e distribui os recursos cognitivos entre os demais esforços. Em um tribunal, por exemplo, o intérprete precisa ouvir atentamente um depoimento complexo (E), lembrar-se dos detalhes (M), formular a interpretação com precisão jurídica (P) e, ao mesmo tempo, coordenar tudo isso sob pressão (C).

Quando um desses esforços é sobrecarregado, a qualidade da interpretação pode ser comprometida. É como um malabarista que tenta manter muitas bolas no ar: se uma delas é muito pesada ou se ele se distrai, as outras podem cair. Em um contexto jurídico, onde a terminologia é densa e o ritmo pode ser acelerado, o intérprete está constantemente gerenciando essa carga cognitiva. A compreensão do Modelo dos Esforços de Gile nos permite identificar onde as dificuldades podem surgir e, assim, desenvolver estratégias para otimizar nosso desempenho e garantir a fidelidade da comunicação.

As Ferramentas do Ofício: Modalidades de Interpretação no Direito



No ambiente jurídico, a escolha da modalidade de interpretação é estratégica e depende diretamente do contexto e da finalidade da comunicação. Não existe uma solução única para todos os cenários; cada situação exige uma ferramenta específica do nosso arsenal. As duas modalidades mais comuns que encontramos são a **interpretação consecutiva** e a **interpretação sussurrada**, cada uma com suas vantagens e desafios particulares.

Interpretação Consecutiva

- **Uso:** Depoimentos, audiências, reuniões com pausas
- **Processo:** Orador fala → Intérprete anota → Reproduz no idioma-alvo
- **Vantagem:** Alto grau de precisão e fidelidade
- **Característica:** Permite processamento cuidadoso da informação

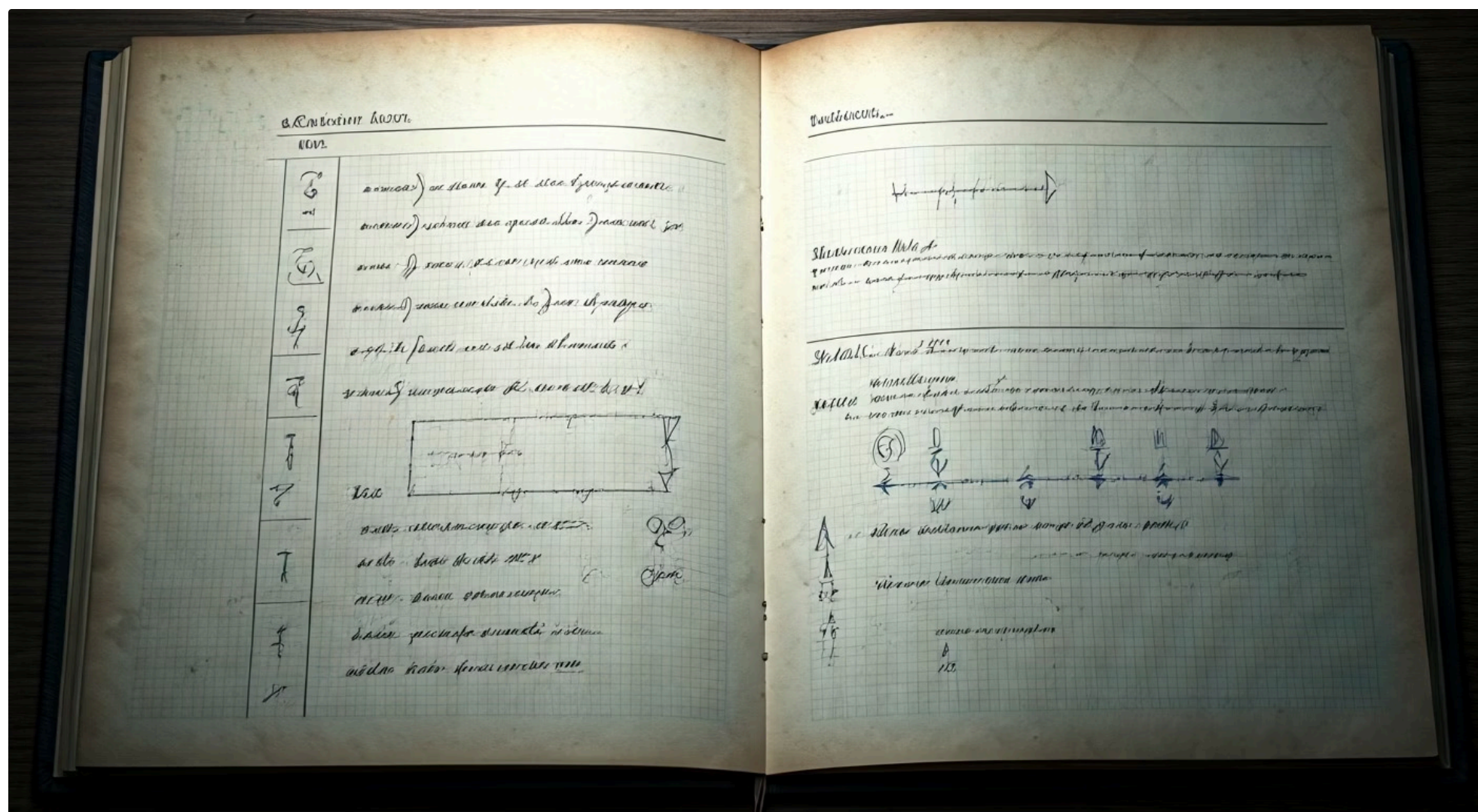
Interpretação Sussurrada (Chuchotage)

- **Uso:** Quando apenas 1-2 pessoas precisam da interpretação
- **Processo:** Intérprete sussurra simultaneamente ao que é dito
- **Vantagem:** Não interrompe o fluxo do processo
- **Característica:** Compreensão em tempo real

A **interpretação consecutiva** é frequentemente utilizada em depoimentos, audiências e reuniões onde há tempo para pausas. Nela, o orador fala por um período (que pode variar de algumas frases a vários minutos), e o intérprete, após tomar notas, reproduz a mensagem completa no idioma-alvo. Essa modalidade permite um alto grau de precisão e fidelidade, pois o intérprete tem um momento para processar a informação e formular a melhor tradução. É como um jogo de xadrez, onde cada movimento é pensado e calculado antes de ser executado, garantindo que a mensagem seja entregue com a máxima clareza e sem ambiguidades.

Por outro lado, a **interpretação sussurrada (chuchotage)** é empregada quando apenas uma ou duas pessoas precisam da interpretação em um ambiente onde a maioria fala o idioma original. É comum, por exemplo, para um réu que não entende o idioma do tribunal. O intérprete senta-se próximo ao indivíduo e sussurra a interpretação simultaneamente ao que está sendo dito. Embora seja menos formal e possa ser mais cansativa para o intérprete devido à proximidade e à necessidade de manter um volume baixo, ela garante que a parte interessada compreenda o que está acontecendo em tempo real, sem interromper o fluxo do processo.

A Arte da Anotação: O Sistema Rozan para a Consecutiva Jurídica



A interpretação consecutiva, como vimos, depende fortemente da capacidade do intérprete de reter e reproduzir longos trechos de fala. É aqui que as **técnicas de anotação** se tornam uma ferramenta indispensável, quase uma extensão da mente do intérprete. Não se trata de taquigrafia ou de transcrever cada palavra, mas sim de capturar a essência, a estrutura e as relações lógicas da mensagem original. Um dos sistemas mais influentes e eficazes para isso é o desenvolvido por **Jean-François Rozan**.

01

Análise da Ideia

Foco nos conceitos em vez da transcrição literal de palavras

02

Símbolos e Abreviações

Representação de conceitos comuns, ações, relações e emoções

03

Verticalidade

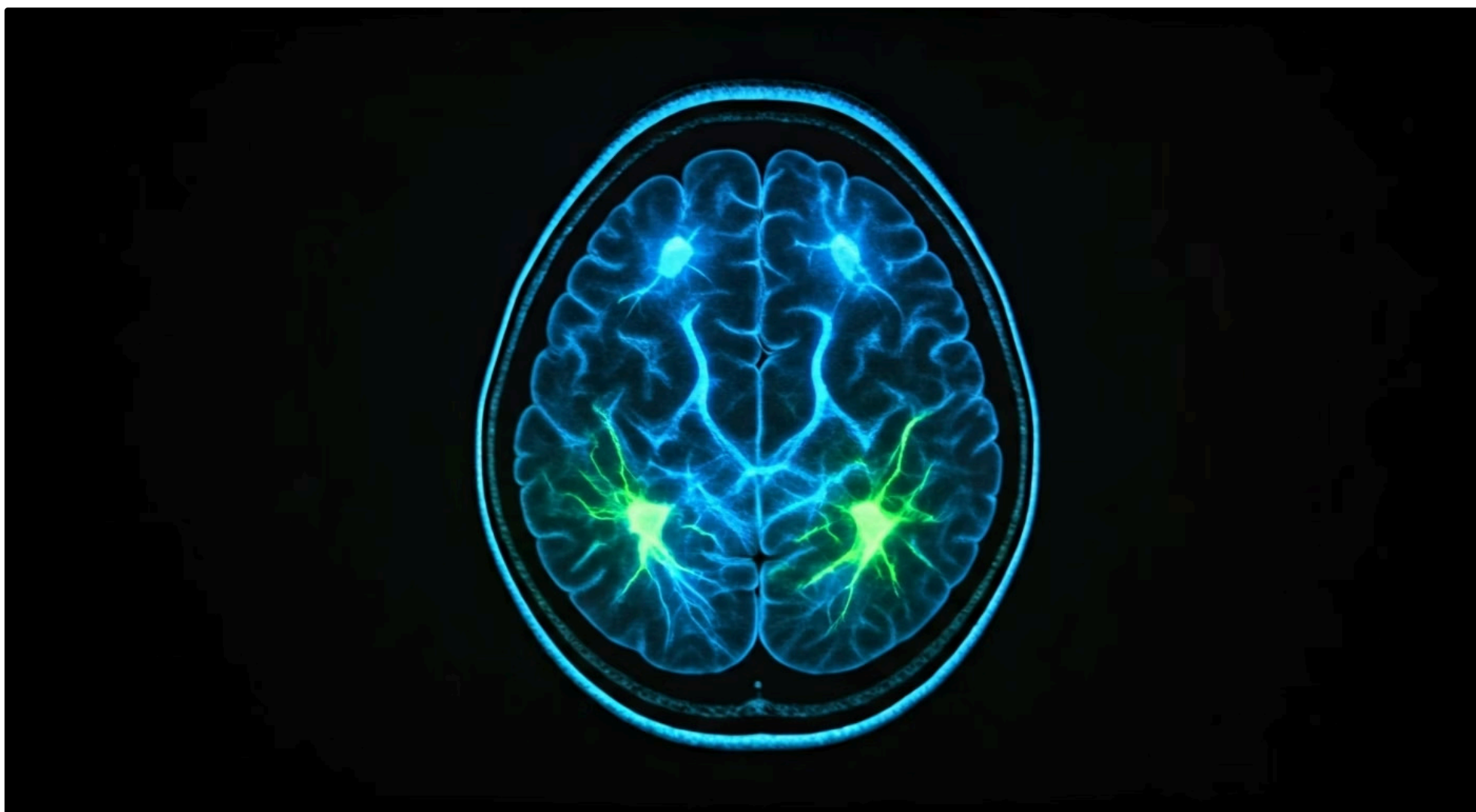
Organização hierárquica com ideias principais na coluna central

O sistema de Rozan foca em alguns princípios-chave que são particularmente úteis no contexto jurídico. Primeiro, a **análise da ideia em vez da transcrição de palavras**. Em vez de tentar escrever "o réu foi acusado de roubo qualificado", o intérprete pode anotar símbolos para "réu", "acusado", "roubo" e "qualificado", focando nos conceitos e não nas palavras exatas. Segundo, o uso de **símbolos e abreviações** para representar conceitos comuns, ações, relações e até mesmo emoções. Um triângulo pode significar "lei", uma seta para cima pode indicar "aumento" ou "melhora", e assim por diante.

Exemplo Prático: Um triângulo (Δ) pode representar "lei", uma seta para cima (\uparrow) indica "aumento", e a organização vertical cria um mapa visual da fala.

Terceiro, a **verticalidade** da anotação, onde as ideias principais são dispostas em uma coluna central, e os detalhes ou modificadores são colocados à direita ou à esquerda, criando uma espécie de mapa visual da fala. Isso ajuda a organizar a informação hierarquicamente e a visualizar a estrutura do discurso. Em um depoimento jurídico, onde a sequência de eventos e a relação entre as partes são cruciais, essa organização visual é inestimável. É como construir um esqueleto da mensagem, que depois será preenchido com a carne das palavras no idioma-alvo, garantindo que a estrutura original seja mantida intacta.

A Mente do Intérprete: Insights da Neurociência



A interpretação é uma das atividades cognitivas mais complexas que o cérebro humano pode realizar, e a **neurociência da interpretação** tem nos oferecido insights fascinantes sobre o que realmente acontece em nossa mente quando atuamos como pontes linguísticas. Longe de ser um processo mecânico de substituição de palavras, a interpretação envolve uma orquestração sofisticada de diversas áreas cerebrais, desde as responsáveis pela audição e fala até as ligadas à memória, atenção e tomada de decisão.



Redes Neurais Específicas

Intérpretes experientes ativam redes que permitem alternância rápida entre idiomas



Treinamento Cerebral

A prática constante molda a estrutura e função cerebral



Controle Executivo

Monitoramento e inibição da língua não-alvo durante a interpretação

Estudos recentes, utilizando técnicas como a ressonância magnética funcional (fMRI), mostram que intérpretes experientes ativam redes neurais específicas que lhes permitem alternar rapidamente entre idiomas, gerenciar a carga de informações e inibir a língua não-alvo. Isso sugere que a prática constante e o treinamento não apenas aprimoram a fluência, mas também moldam a estrutura e a função cerebral, tornando os intérpretes mais eficientes em suas tarefas. É como um atleta que treina seus músculos para uma performance de alto nível; o intérprete treina seu cérebro para a agilidade linguística e cognitiva.

"No contexto jurídico, onde a precisão e a velocidade são cruciais, esses insights da neurociência são particularmente relevantes. Compreender que o cérebro do intérprete está constantemente engajado em processos de 'monitoramento' e 'controle executivo' nos ajuda a valorizar a complexidade da tarefa."

No contexto jurídico, onde a precisão e a velocidade são cruciais, esses insights da neurociência são particularmente relevantes. Compreender que o cérebro do intérprete está constantemente engajado em processos de "monitoramento" e "controle executivo" nos ajuda a valorizar a complexidade da tarefa. Isso também nos lembra da importância de cuidar da saúde mental e física, pois a fadiga pode impactar diretamente a capacidade cognitiva e, conseqüentemente, a qualidade da interpretação. A neurociência não apenas explica o "como" da interpretação, mas também reforça a necessidade de um preparo contínuo e de estratégias para otimizar o desempenho sob pressão.

O Fio da Navalha: Questões Éticas na Interpretação Jurídica



A interpretação em qualquer contexto exige ética, mas no ambiente jurídico, a barra é elevada a um patamar crítico. O intérprete não é apenas um transmissor de palavras; ele é um guardião da justiça e da equidade. As **questões éticas específicas** que surgem nesse campo são complexas e podem colocar o profissional em verdadeiros dilemas. A imparcialidade, a confidencialidade e a fidelidade são pilares inegociáveis, mas nem sempre fáceis de manter.



Literalidade

Reproduzir exatamente o que foi dito



vs.

O dilema central



Clareza

Garantir compreensão no idioma-alvo

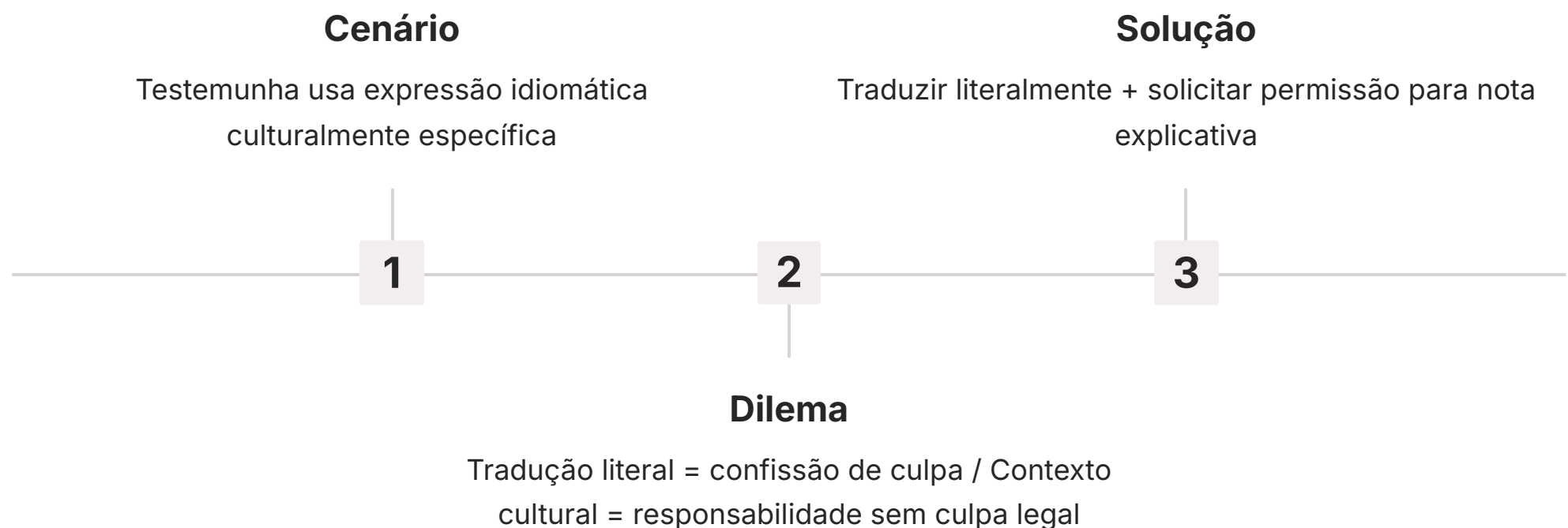
Um dos maiores desafios é o **dever de literalidade vs. clareza**. Em tese, o intérprete deve ser o mais literal possível, reproduzindo exatamente o que foi dito. No entanto, a linguagem jurídica é muitas vezes densa, cheia de jargões e estruturas complexas que, se traduzidas literalmente, podem se tornar ininteligíveis para o ouvinte no idioma-alvo. O dilema surge: devo ser tão literal que a mensagem perca seu sentido para o público, ou devo adaptar para a clareza, correndo o risco de ser acusado de "interpretar" em vez de "traduzir"? A solução geralmente reside em encontrar um equilíbrio, buscando a equivalência funcional e o sentido pretendido, sem adicionar ou subtrair informações.

Princípio Fundamental: O intérprete não pode ter qualquer interesse no resultado do processo, nem demonstrar qualquer tipo de preconceito ou simpatia por uma das partes.

Outro ponto crucial é a **imparcialidade**. O intérprete não pode ter qualquer interesse no resultado do processo, nem demonstrar qualquer tipo de preconceito ou simpatia por uma das partes. Sua postura deve ser neutra, quase invisível. Imagine um intérprete que, por empatia, tenta "suavizar" um depoimento incriminador ou, por antipatia, endurece a fala de uma testemunha. Isso seria uma falha ética grave que poderia comprometer todo o processo judicial. A ética na interpretação jurídica não é um luxo, mas uma necessidade fundamental para a integridade do sistema de justiça.

Dilemas Éticos na Prática: O Caso da Ambiguidade Cultural

Para aprofundar a discussão sobre o dever de literalidade versus clareza, vamos considerar um cenário prático que ilustra a complexidade dos dilemas éticos. Imagine que você está interpretando o depoimento de uma testemunha em um tribunal, e ela, vinda de uma cultura diferente, utiliza uma expressão idiomática que, traduzida literalmente, soa como uma confissão de culpa, mas que em seu contexto cultural original significa apenas "eu assumo a responsabilidade pelo que aconteceu", sem implicar culpa legal.



Se você traduzir literalmente, o júri pode entender que a testemunha está se declarando culpada, o que seria uma distorção grave da intenção original. Se você tentar "explicar" a nuance cultural, estaria saindo do seu papel de intérprete e assumindo o de um especialista cultural ou mesmo de um advogado de defesa, o que também é eticamente problemático. A solução, nesse caso, não é simples e exige um julgamento cuidadoso. Uma abordagem seria traduzir a expressão literalmente e, em seguida, solicitar permissão ao juiz para adicionar uma nota explicativa sobre a nuance cultural, ou pedir que a testemunha esclareça sua intenção.

"A ética não é apenas sobre seguir regras, mas sobre navegar em situações cinzentas com integridade e discernimento."

Este exemplo ressalta que a ética não é apenas sobre seguir regras, mas sobre navegar em situações cinzentas com integridade e discernimento. O intérprete jurídico precisa ser um especialista não só em idiomas, mas também em sensibilidade cultural e em protocolos processuais. A sua capacidade de identificar esses pontos de fricção e de buscar a melhor forma de garantir a comunicação fiel, sem comprometer a imparcialidade, é o que define um profissional de excelência.

A Interpretação como Ato de Equidade: Além das Palavras

Quando falamos de interpretação jurídica, estamos falando de algo muito maior do que a mera transposição de um idioma para outro. Estamos falando de **equidade**. Em um sistema judicial, todos têm o direito de serem ouvidos e de compreender o que está sendo dito, independentemente da língua que falam. O intérprete é a garantia de que esse direito fundamental seja exercido, assegurando que a barreira linguística não se torne uma barreira para a justiça.



Pense na situação de um imigrante que mal compreende o idioma do país onde está sendo julgado. Sem um intérprete competente, ele estaria à mercê de mal-entendidos, incapaz de se defender adequadamente ou de entender as acusações contra ele. A interpretação, nesse cenário, não é um serviço adicional, mas uma parte integrante do devido processo legal. É o que permite que a voz do réu, da vítima ou da testemunha seja ouvida e compreendida com a mesma clareza e dignidade que a voz de quem fala o idioma dominante.

"Essa perspectiva eleva o papel do intérprete de um técnico linguístico para um agente de direitos humanos. Cada palavra interpretada com precisão, cada nuance cultural explicada com sensibilidade, contribui para um sistema de justiça mais justo e acessível."

Essa perspectiva eleva o papel do intérprete de um técnico linguístico para um agente de direitos humanos. Cada palavra interpretada com precisão, cada nuance cultural explicada com sensibilidade, contribui para um sistema de justiça mais justo e acessível. É um lembrete constante de que, por trás da terminologia complexa e dos protocolos formais, há vidas humanas em jogo, e a sua habilidade como intérprete pode ser a diferença entre a compreensão e a confusão, entre a justiça e a injustiça.

Preparando-se para o Campo: Dicas Essenciais para o Intérprete Jurídico



A jornada para se tornar um intérprete jurídico competente é contínua e exige dedicação. Não basta apenas dominar dois idiomas; é preciso mergulhar no universo do direito, entender seus meandros e desenvolver habilidades específicas. Uma das primeiras e mais importantes dicas é a **imersão na terminologia jurídica** de ambos os idiomas de trabalho. Isso significa ler sentenças, artigos de lei, contratos e notícias jurídicas. Crie seus próprios glossários, focando em termos-chave e, especialmente, nos falsos cognatos que podem surgir.



Imersão na Terminologia

Leia sentenças, artigos de lei, contratos e notícias jurídicas. Crie glossários personalizados.



Compreensão dos Sistemas Legais

Estude as diferenças entre direito civil e direito comum. Conheça os procedimentos específicos.



Prática Constante

Participe de simulações, assista audiências, pratique anotação com materiais autênticos.

Além do vocabulário, é fundamental compreender os **sistemas legais** envolvidos. O direito civil de um país pode ter conceitos e procedimentos muito diferentes do direito comum de outro. Conhecer essas diferenças ajuda o intérprete a antecipar dificuldades e a encontrar equivalências funcionais, em vez de cair na armadilha da tradução literal que pode distorcer o sentido. É como um navegador que, além de saber ler o mapa, entende as correntes e os ventos do oceano.

Dica de Ouro: Busque feedback de profissionais experientes e esteja sempre aberto a aprender. O campo jurídico está em constante evolução.

Por fim, a **prática constante** é insubstituível. Participe de simulações, assista a audiências (quando permitido e apropriado), e pratique a anotação e a interpretação com materiais jurídicos autênticos. Busque feedback de profissionais experientes e esteja sempre aberto a aprender. O campo jurídico está em constante evolução, e o intérprete precisa acompanhar essas mudanças para manter sua relevância e excelência.

Simulação: Um Trecho de Depoimento



Agora, vamos colocar em prática alguns dos conceitos que discutimos. Imagine-se em um tribunal, interpretando para um réu que não fala português. O promotor está interrogando uma testemunha. Você precisará interpretar o que o promotor diz e o que a testemunha responde. Preste atenção à terminologia, ao ritmo e à necessidade de precisão.

Cenário: Audiência de custódia. O promotor pergunta à testemunha sobre um incidente.

Promotor (Português)

"Senhor Silva, poderia descrever, com a maior precisão possível, os eventos da noite de 15 de março, a partir do momento em que o senhor avistou o acusado na praça?"

Testemunha (Português)

"Sim, Excelência. Eu estava voltando para casa, por volta das 22h, quando vi o Sr. Souza, o acusado, discutindo acaloradamente com outra pessoa perto do coreto. Parecia uma alteração verbal, mas logo percebi que a situação estava escalando."

Desafios de Interpretação

- **Formalidade:** "Excelência" - termo de tratamento formal que deve ser mantido
- **Precisão:** "com a maior precisão possível" - enfatiza a importância da exatidão
- **Terminologia:** "acusado", "alteração verbal" - termos jurídicos específicos
- **Nuance:** "escalando" - indica intensificação da situação
- **Sequência temporal:** Manter a ordem cronológica dos eventos

Intérprete (para o réu em seu idioma): (Aqui você interpretaria as falas do promotor e da testemunha. Observe a formalidade, a terminologia como "Excelência", "acusado", "alteração verbal", "escalando" e a necessidade de manter a sequência temporal.)

Este pequeno trecho já apresenta desafios: a formalidade do "Excelência", a precisão de "maior precisão possível", e a nuance de "alteração verbal" versus "escalando". Sua tarefa é transmitir não apenas as palavras, mas a intensidade e o contexto da situação para o réu, garantindo que ele compreenda integralmente o que está sendo dito sobre ele.

A Importância da Preparação Pré-Aula e o Modelo dos Esforços em Ação



A preparação para uma aula como esta, e para a atuação profissional, é um processo contínuo que se beneficia enormemente da antecipação e do planejamento. Antes de mergulharmos nos detalhes da interpretação jurídica, realizamos uma pesquisa mental para entender as tendências atuais, as dores do público-alvo e as melhores práticas pedagógicas. Isso nos permitiu moldar o conteúdo de forma a ser relevante e engajador, conectando os conceitos à realidade de quem busca horas complementares ou certificação para concursos.

Modelo dos Esforços de Gile

A incorporação deste modelo não foi aleatória. Sabíamos que uma das maiores dores dos estudantes é a sensação de sobrecarga cognitiva durante a interpretação.

- Framework para entender dificuldades
- Transforma problema abstrato em esforços gerenciáveis
- Permite identificar onde está a dificuldade
- Facilita desenvolvimento de estratégias

Por exemplo, a incorporação do **Modelo dos Esforços de Gile** não foi aleatória. Sabíamos que uma das maiores dores dos estudantes e profissionais é a sensação de sobrecarga cognitiva durante a interpretação. Ao apresentar o modelo, criamos um framework para entender essa dificuldade, transformando um problema abstrato em um conjunto de "esforços" gerenciáveis. Isso permite que o aluno não apenas identifique onde está a dificuldade, mas também comece a pensar em estratégias para otimizar cada um desses esforços – seja aprimorando a escuta, a memória ou a coordenação.

Da mesma forma, a inclusão das **Técnicas de Anotação de Rozan** e os insights da **Neurociência da Interpretação** são respostas diretas às necessidades de um público que busca ferramentas práticas e uma compreensão mais profunda do processo. Rozan oferece uma solução concreta para o desafio da memória na consecutiva, enquanto a neurociência valida a complexidade da tarefa e incentiva o cuidado com o bem-estar mental. Essa abordagem, que vai do "porquê" ao "como", visa equipar você não apenas com conhecimento, mas com a capacidade de aplicá-lo de forma eficaz e consciente.

Ferramentas Práticas

A inclusão das Técnicas de Anotação de Rozan e insights da Neurociência são respostas diretas às necessidades do público.

- Rozan: solução concreta para desafio da memória
- Neurociência: valida complexidade da tarefa
- Incentiva cuidado com bem-estar mental
- Abordagem do "porquê" ao "como"

O Intérprete como Agente de Conexão em um Mundo Globalizado



Em um mundo cada vez mais interconectado, onde fronteiras são transpostas com facilidade e a diversidade cultural é a norma, o papel do intérprete jurídico se torna ainda mais vital. A globalização trouxe consigo um aumento nas interações internacionais, o que naturalmente se reflete nos sistemas jurídicos. Casos envolvendo cidadãos de diferentes nacionalidades, contratos transnacionais e litígios internacionais são cada vez mais comuns, e em todos eles, a comunicação precisa é a espinha dorsal.



O intérprete, nesse cenário, atua como um verdadeiro agente de conexão, permitindo que a justiça se adapte à realidade de um mundo sem barreiras linguísticas. Não se trata apenas de facilitar a comunicação em um tribunal local, mas de garantir que os princípios de justiça e equidade sejam aplicados em um contexto global. É como ser um diplomata da linguagem, negociando significados e nuances para evitar mal-entendidos que poderiam ter implicações legais e até geopolíticas.

"Ao dominar a interpretação jurídica, você não está apenas adquirindo uma habilidade técnica; está se capacitando para atuar em um campo de alta demanda e impacto social significativo."

Essa perspectiva amplia a relevância da sua formação. Ao dominar a interpretação jurídica, você não está apenas adquirindo uma habilidade técnica; está se capacitando para atuar em um campo de alta demanda e impacto social significativo. Você será a voz daqueles que, de outra forma, seriam silenciados pela barreira do idioma, garantindo que a justiça seja verdadeiramente universal.

Consolidando o Conhecimento e Olhando para o Futuro

Chegamos ao fim de nossa jornada pela introdução à interpretação em contextos jurídicos. Vimos que este é um campo desafiador, mas imensamente gratificante, que exige não apenas proficiência linguística, mas também um profundo senso de ética, conhecimento do sistema legal e resiliência cognitiva. Exploramos as particularidades dos tribunais, delegacias e escritórios, desvendamos a complexidade da terminologia e dos falsos cognatos, e entendemos como o Modelo dos Esforços de Gile e as técnicas de anotação de Rozan são ferramentas essenciais para o intérprete.

Precisão

Sua bússola na interpretação jurídica

Imparcialidade

Seu escudo contra vieses

Ética

Seu guia em todas as decisões

Em Prática

Lembre-se que a **precisão** é a sua bússola, a **imparcialidade** é o seu escudo e a **ética** é o seu guia. Continue aprimorando sua terminologia jurídica, praticando suas habilidades de anotação e mantendo-se atualizado sobre as tendências e os desafios do campo. Sua voz pode ser a chave para a justiça.

Próximos Passos

- Aprofunde seu conhecimento em terminologia jurídica bilíngue
- Pratique técnicas de anotação diariamente
- Assista a audiências públicas quando possível
- Desenvolva glossários personalizados
- Mantenha-se atualizado sobre mudanças nos sistemas legais
- Cuide da sua saúde mental e cognitiva

Autoavaliação



01

Questão 1

Qual das seguintes opções melhor descreve o principal desafio da interpretação em um tribunal, conforme discutido na aula?

- a) A informalidade do ambiente.
- b) A falta de terminologia específica.
- c) A necessidade de precisão e fidelidade sob alta pressão.
- d) A ausência de questões éticas.

02

Questão 2

O Modelo dos Esforços de Gile ajuda o intérprete a compreender:

- a) A importância da fluência nativa em ambos os idiomas.
- b) Como gerenciar a carga cognitiva através de esforços de escuta, produção, memória e coordenação.
- c) As melhores práticas para a interpretação simultânea em conferências.
- d) A história da interpretação jurídica.

03

Questão 3

No contexto da interpretação consecutiva jurídica, o sistema de anotação de Jean-François Rozan enfatiza:

- a) A transcrição literal de cada palavra dita.
- b) O uso exclusivo de abreviações padronizadas internacionalmente.
- c) A análise da ideia, o uso de símbolos e a organização vertical da informação.
- d) A memorização de todo o discurso sem anotações.

04

Questão 4

Um dos principais dilemas éticos na interpretação jurídica é o conflito entre:

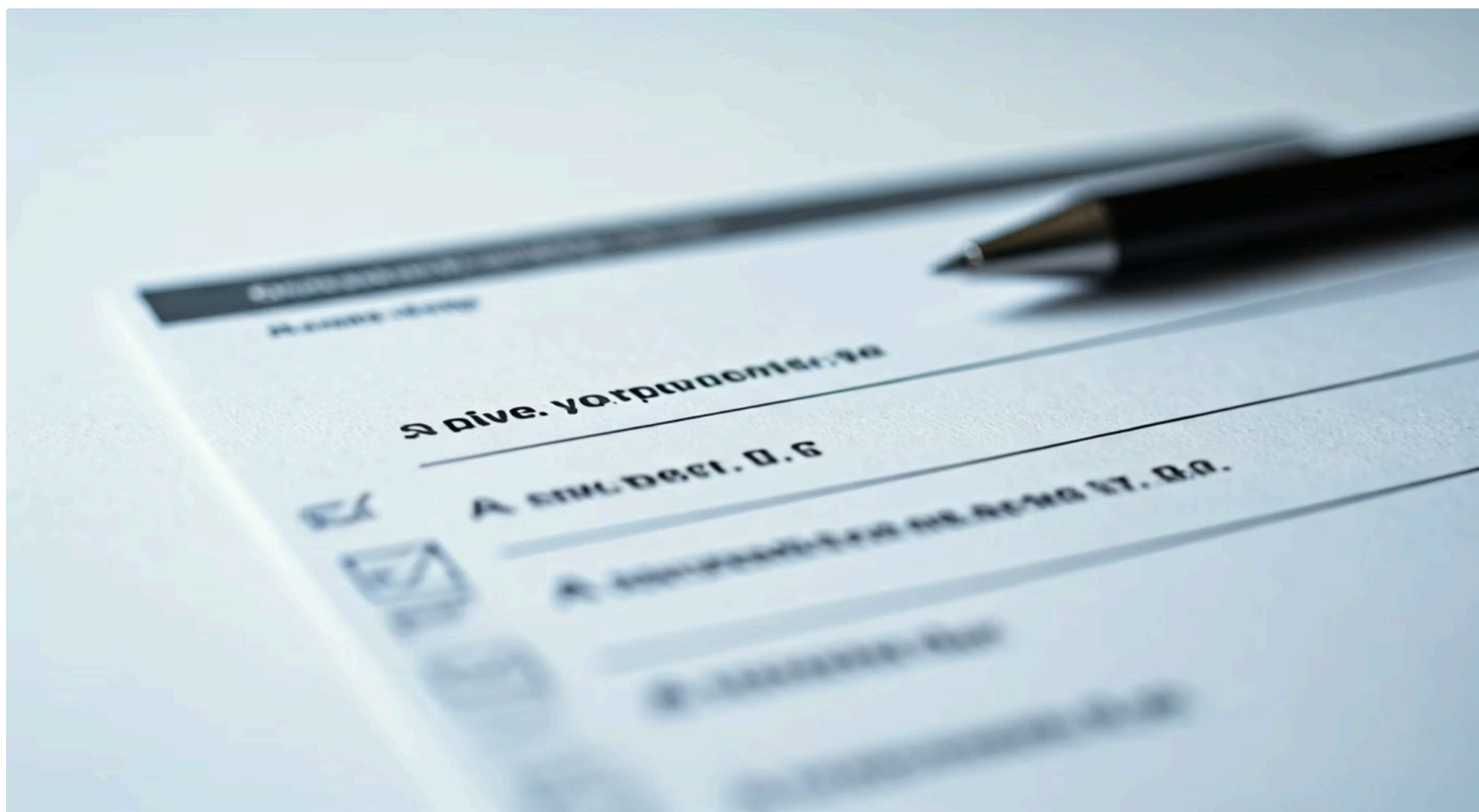
- a) A velocidade da interpretação e o volume da voz.
- b) O dever de literalidade e a necessidade de clareza.
- c) A escolha entre interpretação consecutiva e simultânea.
- d) A preferência pessoal do intérprete e a do cliente.

05

Questão 5 (Dissertativa)

Explique, em suas palavras, a importância da imparcialidade para o intérprete em um contexto jurídico e como a falta dela poderia impactar o processo judicial.

Gabarito



1

Resposta 1

c) A necessidade de precisão e fidelidade sob alta pressão.

2

Resposta 2

b) Como gerenciar a carga cognitiva através de esforços de escuta, produção, memória e coordenação.

3

Resposta 3

c) A análise da ideia, o uso de símbolos e a organização vertical da informação.

4

Resposta 4

b) O dever de literalidade e a necessidade de clareza.

5

Resposta 5 (Esperada)

A imparcialidade é crucial porque o intérprete atua como uma ponte neutra, garantindo que a mensagem original seja transmitida sem distorções ou vieses pessoais. A falta de imparcialidade poderia levar a uma interpretação tendenciosa, influenciando indevidamente o entendimento das partes, do juiz ou do júri, comprometendo a justiça e a integridade do processo legal.

Próxima Aula e Recursos Adicionais



Próxima Aula

📅 **Aula 23** – Introdução à Interpretação em Contextos Específicos: Médico

Recursos Adicionais



Livro Recomendado

"**Interpreting: A Coursebook**" de Roderick Jones

Para aprofundar nas técnicas e teoria da interpretação.



Artigos Acadêmicos

Pesquise por "**neuroscience of interpreting**" em bases de dados acadêmicas

Para insights sobre o funcionamento cerebral durante a interpretação.



Recursos Online

Glossários jurídicos bilíngues e portais de notícias jurídicas

Para expandir vocabulário e contexto legal.

📅 **NOTA IMPORTANTE:** As informações regulatórias/legais/técnicas desta aula estão atualizadas até 2025. Consulte sempre fontes oficiais para verificar alterações.