

Aula 21 – Pós-Produção: Ajustes de Cor, Efeitos e Nitidez



Chegamos a um ponto crucial na jornada da ilustração digital, onde a magia acontece de verdade. Você já dedicou horas à criação, ao desenho, à pintura, e agora sua obra está quase pronta. Mas, assim como um chef que finaliza um prato com temperos e uma apresentação impecável, o ilustrador digital precisa de um toque final para transformar uma boa imagem em uma obra-prima. É aqui que a pós-produção entra em cena, um estágio muitas vezes subestimado, mas que pode elevar exponencialmente a qualidade e o impacto visual do seu trabalho.

Imagine ter a capacidade de corrigir pequenas imperfeições, realçar a atmosfera desejada ou até mesmo criar um estilo único com apenas alguns ajustes. Esta aula é o seu guia para desvendar os segredos da finalização, permitindo que suas ilustrações não apenas comuniquem, mas também encantem e prendam a atenção do observador. Vamos explorar ferramentas e técnicas que farão sua arte "saltar" da tela, garantindo que cada detalhe conte e que a mensagem seja transmitida com a máxima clareza e emoção.

Ao final desta aula, você será capaz de aplicar camadas de ajuste para refinar cores e tons, adicionar efeitos sutis que enriquecem a narrativa visual, e utilizar técnicas de nitidez para destacar os pontos focais da sua ilustração. Nosso objetivo é que você domine o processo de "finalização", transformando suas criações em peças profissionais prontas para qualquer portfólio ou cliente, incorporando as práticas mais relevantes do mercado de ilustração digital em 2024/2025.

A Essência da Pós-Produção: O Toque Final que Transforma

Você já se perguntou por que algumas imagens parecem ter uma profundidade e um impacto visual que outras não têm, mesmo quando o desenho base é igualmente bom? A resposta muitas vezes reside na pós-produção. Este é o estágio onde a ilustração, que já tem sua forma e cor definidas, recebe os ajustes finos que a elevam de "boa" para "excepcional". É como a masterização de uma música: a melodia e a letra já estão lá, mas a masterização garante que o som seja cristalino, equilibrado e potente.

Na ilustração digital, a pós-produção é o momento de refinar a narrativa visual, corrigir desequilíbrios e adicionar um "polimento" que captura o olhar. Não se trata de consertar erros fundamentais de desenho ou composição, mas sim de otimizar o que já existe, realçando a intenção artística. É a etapa em que você, como artista, assume o papel de um diretor de fotografia, ajustando a iluminação e o clima para que cada cena da sua ilustração conte a história da maneira mais envolvente possível.

Pense na pós-produção como o processo de aplicar um filtro de Instagram, mas com controle total e artístico. Você não está apenas aplicando um preset; está esculpindo a luz, a cor e a textura para criar uma atmosfera específica. Ferramentas de IA generativa, como Midjourney ou Stable Diffusion, podem até auxiliar na criação de texturas ou inspirações iniciais, mas o olho humano e a sensibilidade artística na pós-produção são insubstituíveis para dar à imagem sua alma e identidade final.

Pense nisso

A pós-produção é como aplicar um filtro com **controle total e artístico**. Você não está apenas aplicando um preset; está esculpindo a luz, a cor e a textura para criar uma atmosfera específica.



Camadas de Ajuste: O Poder da Edição Não Destrutiva



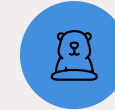
Flexibilidade Total

Edite sem alterar os pixels originais



Reversível

Desfaça ajustes a qualquer momento



Experimentação Livre

Teste sem medo de estragar o trabalho

Imagine que você está pintando uma tela e, de repente, percebe que a cor do céu está um pouco apagada, ou que o contraste geral da cena poderia ser mais dramático. Se você tivesse pintado diretamente na tela, corrigir isso significaria repintar grandes áreas, correndo o risco de estragar o trabalho já feito. No mundo digital, as **camadas de ajuste** são a solução elegante para esse dilema, oferecendo uma forma de editar e refinar sua imagem sem alterar permanentemente os pixels originais.

As camadas de ajuste funcionam como filtros transparentes que você coloca sobre sua ilustração. Cada filtro aplica uma modificação específica – seja na cor, no brilho ou no contraste – mas essa modificação é independente da imagem subjacente. Isso significa que você pode ligar e desligar esses ajustes, alterar sua intensidade, ou até mesmo excluí-los a qualquer momento, sem causar nenhum dano à sua arte original. É uma abordagem não destrutiva que permite experimentação e flexibilidade máximas.

Essa metodologia é fundamental para um fluxo de trabalho profissional, pois permite que você faça revisões rápidas e seguras, algo essencial em projetos com clientes ou em um processo criativo iterativo. Ferramentas como Photoshop, Clip Studio Paint, Procreate, Krita ou GIMP oferecem funcionalidades robustas de camadas de ajuste, garantindo que os princípios que aprenderemos aqui sejam aplicáveis independentemente do software que você utilize. É a sua caixa de ferramentas secreta para o controle total sobre a estética final.

Níveis e Curvas: Esculpindo a Luz e a Sombra

Níveis

Quando olhamos para uma imagem que parece "plana" ou sem vida, muitas vezes o problema está na distribuição tonal – a forma como as luzes, os tons médios e as sombras são representados. É como uma fotografia tirada em um dia nublado, onde tudo parece cinzento e sem contraste. Para dar vida a essas imagens, precisamos de ferramentas que nos permitam esculpir a luz e a sombra, e é aí que as camadas de ajuste de **Níveis** e **Curvas** se tornam indispensáveis.

Ajustar os **Níveis** é como calibrar o brilho e o contraste de uma forma mais precisa do que os controles básicos. Você tem um histograma que mostra a distribuição dos pixels da sua imagem em termos de luminosidade, do preto puro (sombras) ao branco puro (altas luzes). Ao mover os controles deslizantes, você pode expandir ou comprimir essa gama tonal, tornando as sombras mais escuras, as luzes mais brilhantes e os tons médios mais definidos, tudo isso de forma intuitiva e visual.

Curvas

Já as **Curvas** oferecem um controle ainda mais granular e sofisticado. Em vez de apenas três pontos (preto, cinza médio, branco), você manipula uma linha curva que representa a relação entre os tons de entrada e saída da sua imagem. Ao adicionar pontos e arrastá-los, você pode clarear seletivamente as sombras sem afetar as luzes, ou escurecer os tons médios para criar mais drama. É como ser um maestro regendo uma orquestra de luz, ajustando cada instrumento tonal para alcançar a harmonia perfeita.

Matiz/Saturação e Equilíbrio de Cores: A Paleta do Mestre

Depois de ajustar a luz e a sombra, o próximo passo crucial é refinar a paleta de cores da sua ilustração. As cores têm um poder imenso de evocar emoções e definir a atmosfera de uma cena. No entanto, nem sempre acertamos de primeira, ou talvez a imagem precise de um ajuste para se adequar a um novo contexto. É aqui que as camadas de ajuste de **Matiz/Saturação** e **Equilíbrio de Cores** se mostram ferramentas poderosas, permitindo que você seja o mestre da sua paleta.

Matiz/Saturação

A camada de **Matiz/Saturação** é como ter um controle remoto universal para as cores. O "Matiz" permite que você mude a cor em si (por exemplo, transformar um verde em azul ou vermelho), o "Saturação" controla a intensidade ou pureza da cor (de um cinza desbotado a um vibrante e saturado), e a "Luminosidade" ajusta o brilho da cor. Você pode aplicar esses ajustes globalmente ou selecionar cores específicas para modificar, o que é incrivelmente útil para corrigir desvios de cor ou para criar um esquema de cores mais coeso.

Equilíbrio de Cores

Por outro lado, o **Equilíbrio de Cores** é como ter um termostato para a temperatura da sua imagem. Ele permite que você adicione ou remova quantidades específicas de cores primárias (vermelho, verde, azul) e suas complementares (ciano, magenta, amarelo) em diferentes faixas tonais (sombras, tons médios, realces). Quer dar um toque mais quente e nostálgico à sua ilustração? Adicione um pouco de amarelo e vermelho nas luzes. Precisa de um clima mais frio e misterioso? Incline para o azul e ciano nas sombras. É uma ferramenta sutil, mas extremamente eficaz para ajustar o humor e a coesão cromática.

Conceito	Âmbito/Aplicação	Base/Origem	Exemplo
Matiz/Saturação	Alterar cores específicas ou a intensidade geral	Modelo de cor HSL (Hue, Saturation, Lightness)	Transformar uma camisa azul em verde; aumentar a vivacidade de um pôr do sol
Equilíbrio de Cores	Ajustar a "temperatura" e o balanço de cores	Adição/subtração de cores primárias/secundárias	Remover um tom esverdeado indesejado; dar um clima mais quente a uma cena

Adicionando Efeitos Sutis: A Magia dos Detalhes

Uma ilustração digital bem-sucedida não se resume apenas a cores e formas perfeitas; muitas vezes, são os pequenos detalhes e imperfeições controladas que a tornam mais interessante, realista ou atmosférica. Assim como um filme antigo tem um charme particular devido ao grão da película, sua arte pode se beneficiar de efeitos sutis que adicionam profundidade e caráter. Estamos falando de elementos como **aberração cromática**, **ruído** e **vinhetas**, que, quando usados com moderação, podem elevar a qualidade visual da sua obra.



Aberração Cromática

A **aberração cromática** é um fenômeno óptico onde as lentes não conseguem focar todas as cores no mesmo ponto, resultando em franjas coloridas (geralmente ciano e vermelho/magenta) nas bordas de objetos de alto contraste. Em vez de ser um erro, em ilustração, ela pode ser simulada para dar um toque "analógico" ou de "câmera antiga" à imagem, especialmente em cenas com iluminação forte ou elementos futuristas. É um efeito que, se bem aplicado, adiciona uma camada de realismo e textura visual, conectando a imagem a uma estética fotográfica.



Ruído (Grão)

O **ruído** (ou "grão") é outro efeito que, paradoxalmente, pode tornar uma imagem digital mais orgânica e menos "limpa" demais. Em vez de pixels perfeitos e lisos, adicionar um leve ruído simula a textura de uma fotografia analógica ou de uma pintura tradicional. Isso pode ajudar a unificar elementos díspares na sua ilustração e a dar uma sensação de profundidade e materialidade.



Vinhetas

Já as **vinhetas** são o escurecimento gradual das bordas da imagem, um efeito que direciona o olhar do espectador para o centro da composição, criando um foco e uma atmosfera mais íntima ou dramática.



Técnicas de Nitidez (Sharpening): Destacando o Essencial

Você já notou como algumas ilustrações parecem "saltar" da tela, com detalhes nítidos e bem definidos, enquanto outras, mesmo com um bom desenho, parecem um pouco embaçadas ou "macias" demais? A diferença muitas vezes está na aplicação estratégica de técnicas de **nitidez (sharpening)**. Assim como um escultor dá os toques finais para realçar as feições de uma estátua, o ilustrador usa o sharpening para acentuar as bordas e texturas, garantindo que os pontos focais da imagem sejam percebidos com clareza.

O sharpening não é sobre "desembaçar" uma imagem que foi criada com baixa resolução ou que está realmente fora de foco. Em vez disso, ele funciona aumentando o contraste nas bordas dos objetos, criando a ilusão de maior nitidez. É como quando você usa um lápis mais escuro para contornar um desenho, fazendo com que as linhas se destaquem mais. No entanto, é uma ferramenta que exige moderação: o excesso de nitidez pode introduzir artefatos indesejáveis, como halos brilhantes ao redor dos objetos, dando um aspecto artificial e granuloso à sua arte.

Existem diversas técnicas de nitidez, mas uma das mais comuns e eficazes é a **Máscara de Nitidez (Unsharp Mask)**, presente na maioria dos softwares de edição. Ela permite controlar três parâmetros principais: a **quantidade** (intensidade do efeito), o **raio** (largura da área afetada ao redor das bordas) e o **limiar** (o quão diferente os pixels precisam ser para que o efeito seja aplicado, evitando que o ruído seja acentuado). Dominar esses controles é fundamental para aplicar a nitidez de forma seletiva e profissional, garantindo que apenas os detalhes importantes sejam realçados, sem comprometer a suavidade das áreas de transição.



⚠️ Atenção

Máscara de Nitidez (Unsharp Mask) permite controlar:

- **Quantidade:** intensidade do efeito
- **Raio:** largura da área afetada
- **Limiar:** diferença necessária entre pixels

O Processo de "Finalização": Dando um Toque Profissional

01

Revisão Geral

Revise a imagem como um todo, buscando desequilíbrios sutis e áreas que poderiam ser mais impactantes

03

Calibração de Cores

Ajuste para diferentes mídias, garantindo consistência entre tela, impressão e dispositivos móveis

02

Refinamento Iterativo

Volte e refine ajustes anteriores, sempre com o objetivo de alcançar a visão original da sua arte

04

Polimento Final

Aplique os últimos toques que separam uma ilustração amadora de uma obra profissional

Chegamos ao clímax da pós-produção: o processo de **finalização**. Este não é apenas um ajuste isolado, mas uma série de etapas coordenadas que transformam sua ilustração em uma peça pronta para o mundo. Pense nisso como a última revisão antes de entregar um trabalho importante: você verifica a gramática, a pontuação, a formatação, garantindo que tudo esteja impecável. Na ilustração, a finalização é o momento de garantir que cada elemento da sua arte contribua para a mensagem e o impacto desejados.

A finalização é onde você amarra todas as pontas soltas. Depois de ajustar cores, tons e adicionar efeitos, você revisa a imagem como um todo, buscando por desequilíbrios sutis, áreas que poderiam ser mais impactantes ou detalhes que precisam de um realce extra. É um processo iterativo, onde você pode voltar e refinar ajustes anteriores, sempre com o objetivo de alcançar a visão original da sua arte, mas agora com um polimento profissional. É a etapa que separa uma ilustração amadora de uma obra que realmente se destaca.

Um aspecto crucial da finalização é a **calibração de cores** para diferentes mídias. Uma imagem que parece perfeita na tela do seu computador pode ter um aspecto diferente quando impressa ou visualizada em outro dispositivo. Ferramentas de IA generativa podem até criar texturas incríveis, mas a sensibilidade humana é que garante que essas texturas se integrem harmoniosamente e que a imagem final seja consistente em diversas plataformas. É a sua assinatura de qualidade, o selo de que cada pixel foi cuidadosamente considerado.

Integrando IA Generativa na Pós-Produção: Uma Nova Fronteira

O Papel da IA

O cenário da ilustração digital está em constante evolução, e a ascensão da **Inteligência Artificial Generativa** (IA Generativa) é uma das tendências mais impactantes de 2024/2025.

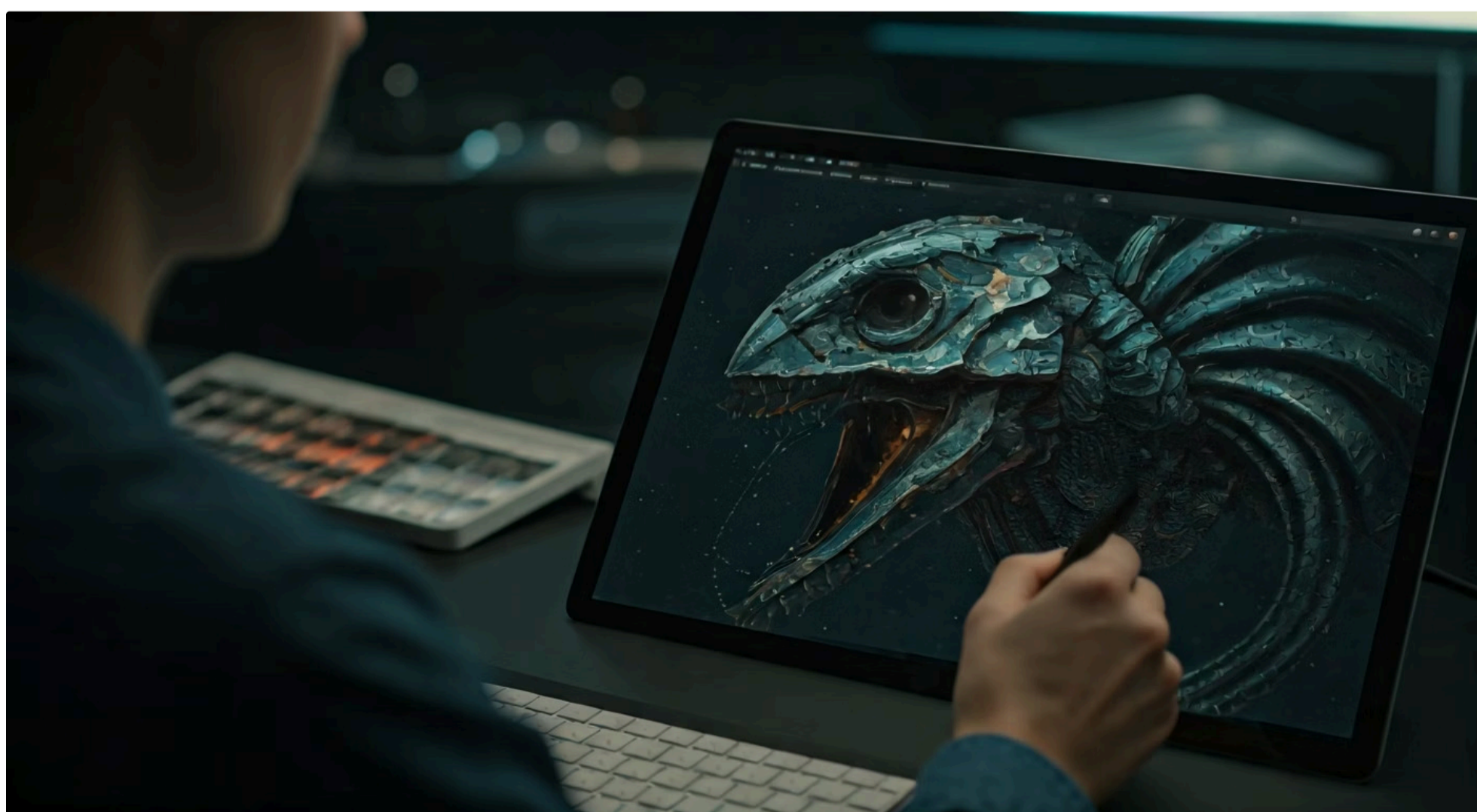
Ferramentas como Midjourney, Stable Diffusion e DALL-E não são apenas para criar imagens do zero; elas também podem ser aliadas poderosas no processo de pós-produção, atuando como um assistente criativo que expande suas possibilidades sem substituir sua visão artística fundamental.

Imagine que você precisa de uma textura específica para um fundo, ou que busca inspiração para um esquema de cores alternativo para sua ilustração. Em vez de passar horas procurando em bancos de imagens ou criando do zero, você pode usar uma IA generativa para gerar rapidamente diversas opções. Por exemplo, você pode alimentar a IA com uma parte da sua ilustração e pedir variações de textura ou de iluminação, usando essas saídas como base para seus próprios ajustes e refinamentos.

A chave é ver a IA como uma ferramenta de **expansão criativa**, não de substituição. Ela pode acelerar a fase de experimentação, oferecendo um leque de possibilidades que talvez você não tivesse considerado. No entanto, a decisão final sobre quais elementos usar, como integrá-los e quais ajustes aplicar, permanece firmemente em suas mãos. A pós-produção com IA é sobre combinar a eficiência da máquina com a sensibilidade e o controle artístico humano, resultando em um fluxo de trabalho mais dinâmico e inovador.

IA como Ferramenta

A chave é ver a IA como uma ferramenta de **expansão criativa**, não de substituição. Ela pode acelerar a fase de experimentação, oferecendo um leque de possibilidades que talvez você não tivesse considerado.



Fluxo de Trabalho Otimizado: Do Rascunho à Finalização Profissional



Ajustes Tonais

Níveis e Curvas para estabelecer contraste e gama tonal



Ajustes de Cor

Matiz/Saturação e Equilíbrio de Cores para refinar a paleta



Efeitos Sutis

Aberração cromática, ruído e vinhetas para atmosfera



Nitidez

Realçar detalhes importantes sem exagerar

Para garantir que sua pós-produção seja eficiente e eficaz, é fundamental ter um **fluxo de trabalho otimizado**. Assim como um arquiteto segue um plano detalhado para construir um edifício, um ilustrador profissional se beneficia de uma sequência lógica de etapas que garantem a qualidade e a consistência do trabalho. Este processo não é rígido, mas serve como um guia para que você não perca tempo e obtenha os melhores resultados.

Comece sempre com os ajustes mais amplos e fundamentais, como os de **Níveis e Curvas**, para estabelecer o contraste e a gama tonal geral da sua imagem. Pense nisso como a fundação da sua casa: ela precisa estar sólida antes de você se preocupar com a decoração. Em seguida, passe para os ajustes de **cor**, utilizando Matiz/Saturação e Equilíbrio de Cores para refinar a paleta e a atmosfera. É como pintar as paredes e escolher os móveis, definindo o clima do ambiente.

Somente depois que a base tonal e cromática estiverem bem estabelecidas, você deve adicionar os **efeitos sutis** (aberração cromática, ruído, vinhetas) e aplicar as técnicas de **nitidez**. Estes são os toques finais, como a iluminação decorativa e os quadros na parede. Ao seguir essa ordem, você evita refazer trabalho e garante que cada ajuste seja construído sobre uma base sólida. Lembre-se, a prática leva à perfeição, e a experimentação dentro de um fluxo de trabalho estruturado é a chave para dominar a pós-produção.

Software Padrão da Indústria e Alternativas Acessíveis

No universo da ilustração digital, a escolha do software é uma decisão importante, mas os princípios da pós-produção que discutimos são universais. O mercado de 2024/2025 é dominado por algumas ferramentas padrão da indústria, mas também oferece alternativas robustas e acessíveis que permitem alcançar resultados profissionais. O importante é entender que a técnica e a visão artística superam a ferramenta em si.

O **Adobe Photoshop** continua sendo o gigante da indústria, amplamente utilizado por profissionais devido à sua vasta gama de recursos, incluindo camadas de ajuste avançadas, filtros e ferramentas de nitidez. Sua integração com outros softwares da Adobe o torna uma escolha poderosa para fluxos de trabalho complexos. No entanto, sua assinatura pode ser um obstáculo para alguns.

Para quem busca alternativas, o **Clip Studio Paint** é uma excelente opção, especialmente para ilustradores e quadrinistas, com ferramentas de pintura e desenho otimizadas e funcionalidades de pós-produção robustas. O **Procreate** (para iPad) oferece uma experiência intuitiva e poderosa para artistas móveis. No campo das opções gratuitas e de código aberto, o **Krita** e o **GIMP** se destacam, oferecendo um conjunto impressionante de recursos que rivalizam com muitos softwares pagos, sendo ideais para estudantes e aqueles com orçamentos limitados.

Conceito	Âmbito/Aplicação	Base/Origem	Exemplo
Photoshop	Padrão da indústria, versátil para tudo	Adobe Systems	Edição de fotos, pintura digital, design gráfico, pós-produção avançada
Clip Studio Paint	Foco em ilustração, quadrinhos e animação	Celsys	Ferramentas de linha, balões de fala, modelos 3D, camadas de ajuste
Procreate	Ilustração móvel, intuitivo e poderoso	Savage Interactive	Pintura, desenho, animação simples em iPad
Krita	Gratuito, código aberto, focado em pintura	Comunidade KDE	Pintura digital, desenho, ferramentas de animação, pincéis personalizáveis
GIMP	Gratuito, código aberto, edição de imagem	Comunidade GNU Image Manipulation Program	Edição de fotos, retoque, manipulação de imagens, recursos de pintura

A Importância da Referência e da Experimentação

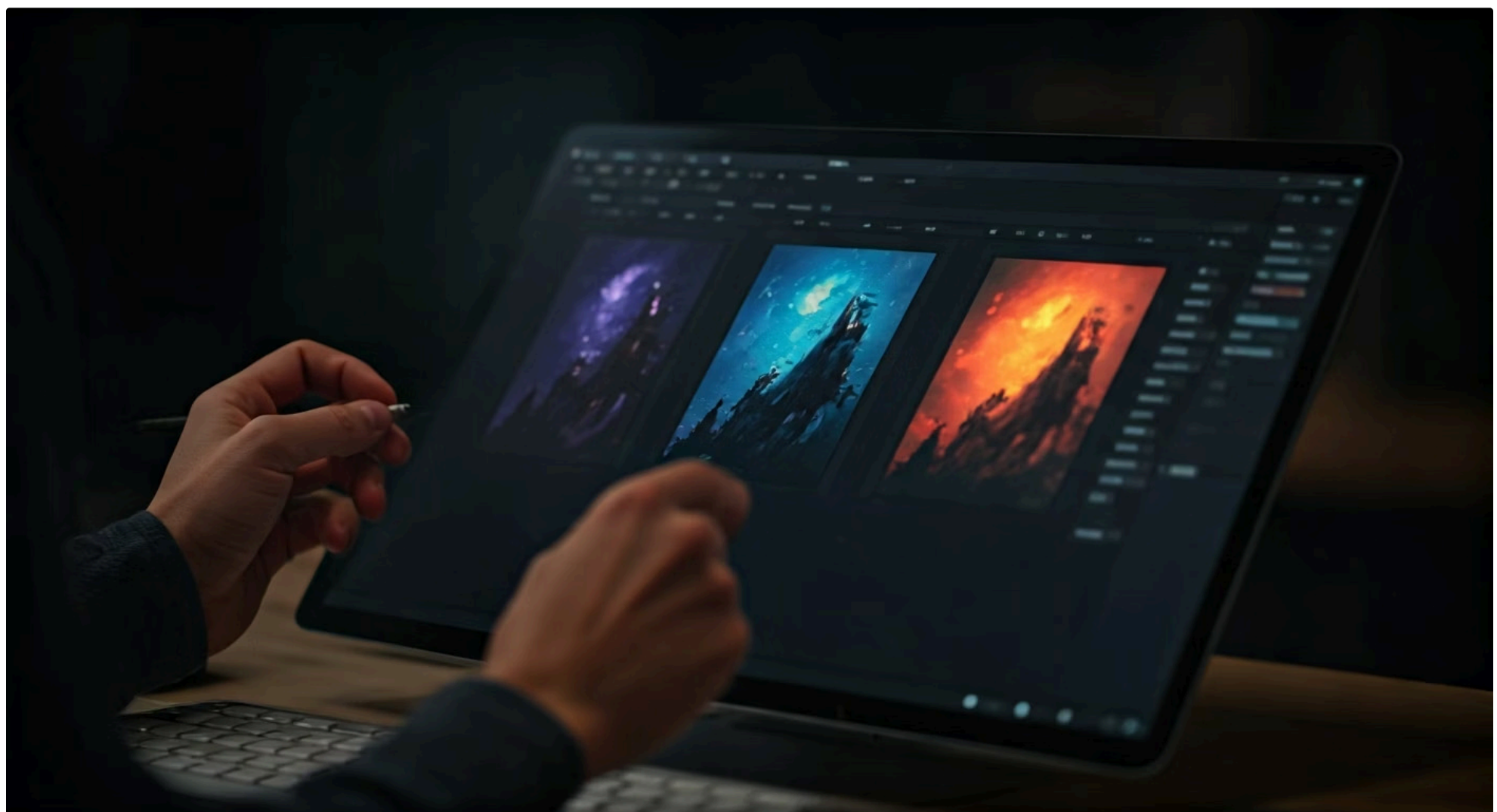
Busque Referências

No caminho para dominar a pós-produção, dois pilares são inegociáveis: a **referência** e a **experimentação**. Assim como um músico estuda partituras de grandes compositores e depois improvisa para encontrar seu próprio estilo, você deve buscar inspiração e depois aplicar o que aprendeu de forma criativa e pessoal. A pós-produção não é uma ciência exata, mas uma arte que se aprimora com a prática e a observação.

Busque referências em obras de outros artistas, fotógrafos e até mesmo em filmes. Analise como eles utilizam a luz, a cor e os efeitos para criar atmosferas específicas. Preste atenção aos detalhes: como as sombras são coloridas? Há um leve grão na imagem? Como os elementos são destacados? Essa análise crítica irá expandir seu repertório visual e fornecer um banco de ideias para suas próprias criações.

Experimente Sempre

Em paralelo, a **experimentação** é sua melhor amiga. Não tenha medo de testar diferentes ajustes de Níveis, Curvas, Matiz/Saturação ou de aplicar efeitos de forma inusitada. Crie cópias da sua ilustração e explore variações, empurrando os limites das ferramentas para ver o que acontece. É nesse processo de tentativa e erro que você descobrirá novas técnicas, desenvolverá seu próprio estilo de finalização e, o mais importante, entenderá profundamente como cada ajuste impacta a emoção e a narrativa da sua arte.



O Olhar Crítico: Avaliando Sua Própria Obra

1

Afaste-se da Obra

Tire algumas horas ou um dia de distância para retornar com olhos frescos

2

Faça Perguntas Críticas

A mensagem está clara? Os pontos focais se destacam? As cores transmitem a emoção desejada?

3

Visualize em Contextos Diferentes

Veja em miniatura, tela cheia, preto e branco para avaliar o contraste tonal

4

Busque Feedback Externo

Peça opiniões de colegas, mas mantenha sua visão artística

Após aplicar todos os ajustes e efeitos, é fácil se perder na empolgação de ter "finalizado" a ilustração. No entanto, um dos passos mais importantes na pós-produção é desenvolver um **olhar crítico** para avaliar sua própria obra. É como um escritor que revisa seu texto várias vezes, buscando por clareza, impacto e fluidez. Sem essa autoavaliação, você corre o risco de deixar passar detalhes que poderiam ser aprimorados ou, pior, de exagerar nos efeitos.

Para desenvolver esse olhar, tente se afastar da sua ilustração por um tempo – algumas horas ou até um dia. Ao retornar, seus olhos estarão "frescos" e você poderá ver a imagem com uma nova perspectiva. Pergunte-se: A mensagem principal está clara? Os pontos focais se destacam? As cores estão harmoniosas e transmitem a emoção desejada? Há algum artefato indesejado devido ao excesso de nitidez ou ruído?

Outra técnica valiosa é visualizar sua ilustração em diferentes contextos: em uma miniatura, em tela cheia, em preto e branco (para avaliar o contraste tonal sem a distração das cores). Peça feedback a colegas ou mentores, mas esteja preparado para filtrar as opiniões e manter sua visão artística. Lembre-se, a pós-produção é um processo de refinamento contínuo, e o desenvolvimento de um olhar crítico é a ferramenta mais poderosa para garantir que sua arte atinja seu potencial máximo.

A Pós-Produção como Narrativa Visual



Cada Ajuste Conta uma História

Cores saturadas + contraste dramático = **Grandiosidade épica**

Tons dessaturados + vinheta suave = **Melancolia introspectiva**

Aberração cromática = **Visão através de lente antiga**

Ruído sutil = **Toque de nostalgia**

A pós-produção é muito mais do que apenas aplicar filtros; é uma extensão da sua narrativa visual. Cada ajuste de cor, cada efeito sutil e cada realce de nitidez deve servir a um propósito, contribuindo para a história que você quer contar. Pense em como a iluminação em um filme pode mudar drasticamente a percepção de uma cena, transformando-a de alegre para sombria, de misteriosa para reveladora. Sua ilustração tem o mesmo potencial.

Se sua ilustração retrata um cenário de fantasia épica, talvez você queira cores mais saturadas e um contraste dramático para evocar grandiosidade. Se for uma cena introspectiva e melancólica, tons mais dessaturados e uma vinheta suave podem criar a atmosfera de recolhimento. A aberração cromática pode sugerir uma visão através de uma lente antiga ou uma falha na realidade, enquanto um ruído sutil pode dar um toque de nostalgia.

A pós-produção é a sua oportunidade final de guiar o olhar do espectador, de manipular suas emoções e de solidificar a mensagem da sua arte. É onde você adiciona as camadas de significado que transformam uma imagem estática em uma experiência imersiva. Ao dominar essas técnicas, você não apenas melhora a estética da sua ilustração, mas também aprofunda sua capacidade de comunicação visual, tornando-se um contador de histórias mais eficaz e impactante.



Desafios Comuns e Como Superá-los

Excesso de Processamento

É fácil se empolgar e aplicar muitos ajustes, resultando em uma imagem artificial. **Solução:** Moderação e sutileza são fundamentais. Menos é mais.

Inconsistência de Cores

O que parece vibrante no seu monitor pode parecer opaco em outros dispositivos. **Solução:** Calibre seu monitor e utilize perfis de cor (sRGB para web, CMYK para impressão).

Fadiga Visual

Após horas olhando a mesma imagem, seus olhos podem se acostumar com imperfeições. **Solução:** Faça pausas e retorne com um olhar fresco. Use camadas de ajuste não destrutivas.

Mesmo com todas as ferramentas e técnicas à disposição, a pós-produção pode apresentar seus próprios desafios. Um dos mais comuns é o **excesso de processamento**. É fácil se empolgar e aplicar muitos ajustes, resultando em uma imagem que parece artificial, com cores exageradas ou detalhes excessivamente nítidos. É como temperar demais um prato: o sabor original se perde. A chave é a moderação e a sutileza.

Outro desafio é a **inconsistência de cores** entre diferentes dispositivos. O que parece vibrante no seu monitor pode parecer opaco no celular ou na impressão. Para mitigar isso, a calibração do monitor é essencial, e a utilização de perfis de cor (como sRGB para web ou CMYK para impressão) pode ajudar a garantir uma representação mais fiel. Lembre-se que a IA generativa pode criar texturas incríveis, mas a consistência de cor e tom ainda é uma responsabilidade do artista.

Finalmente, a **fadiga visual** pode levar a decisões de ajuste equivocadas. Após horas olhando para a mesma imagem, seus olhos podem se acostumar com as imperfeições ou com os excessos. A solução, como mencionado anteriormente, é fazer pausas e retornar com um olhar fresco. Além disso, trabalhar com camadas de ajuste não destrutivas permite que você experimente sem medo, sabendo que pode reverter qualquer alteração. A pós-produção é um processo de refinamento, e superar esses desafios é parte integrante do amadurecimento como artista digital.

A Pós-Produção no Contexto do Mercado 2025

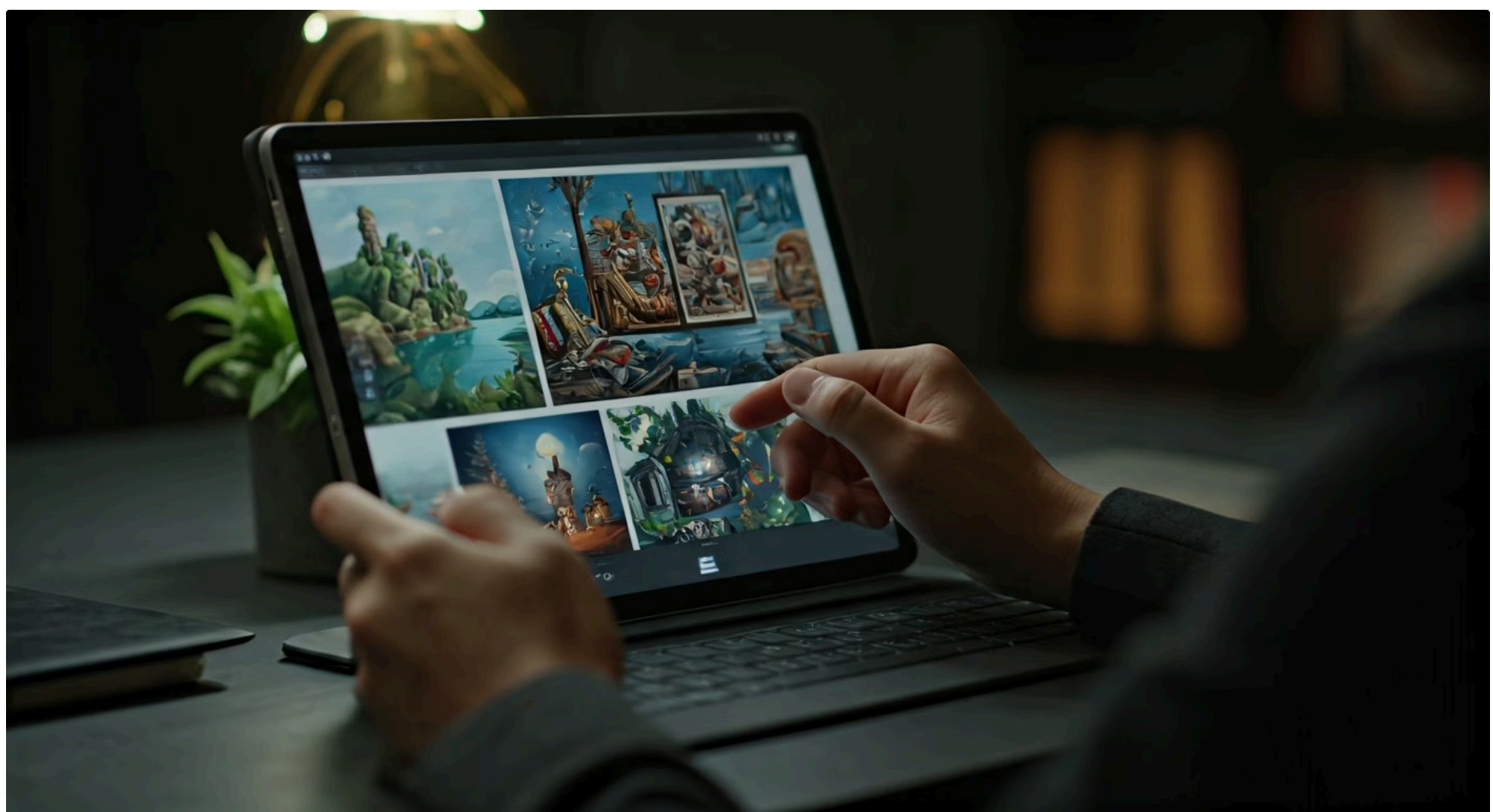
Expectativas do Mercado

O mercado de ilustração digital em 2025 valoriza não apenas a criatividade, mas também a eficiência e a capacidade de entregar resultados de alta qualidade. Dominar a pós-produção é um diferencial competitivo. Clientes e diretores de arte esperam que as ilustrações não apenas sejam bem desenhadas, mas que também tenham um acabamento profissional, com cores equilibradas, atmosfera envolvente e detalhes nítidos.

A integração de ferramentas de IA generativa, como Midjourney e Stable Diffusion, no fluxo de trabalho de pós-produção é uma tendência crescente. Artistas que conseguem usar essas ferramentas para gerar inspirações, texturas ou elementos de fundo, e depois refinar e integrar esses recursos com suas próprias habilidades de ajuste e finalização, estarão à frente. A IA pode acelerar partes do processo, mas o toque humano na curadoria e no polimento final é o que realmente define a qualidade.

Adaptabilidade Multiplataforma

Além disso, a demanda por ilustrações que se adaptem a diferentes plataformas – de mídias sociais a impressões de alta resolução – torna a pós-produção ainda mais crítica. A capacidade de ajustar uma imagem para diferentes perfis de cor e resoluções, mantendo sua integridade visual, é uma habilidade valiosa. Em suma, a pós-produção não é um luxo, mas uma necessidade para qualquer ilustrador que busca excelência e relevância no cenário atual.



Em Prática: Aplicando os Conhecimentos Adquiridos



Revise Trabalhos Antigos

Comece revisando uma de suas ilustrações antigas com um olhar fresco, buscando oportunidades para aplicar os ajustes aprendidos



Pratique Nitidez

Aplique técnicas de nitidez, focando em realçar os detalhes mais importantes sem exagerar



Experimente Efeitos Sutis

Adicione um toque sutil de aberração cromática ou ruído para ver como isso muda a atmosfera da imagem



Desenvolva Seu Estilo

Cada ilustração será uma nova oportunidade para aprimorar suas habilidades e desenvolver seu próprio estilo de pós-produção

Agora que exploramos as ferramentas e conceitos da pós-produção, é hora de pensar em como aplicar tudo isso em sua própria prática. Lembre-se que a teoria é apenas o ponto de partida; a verdadeira maestria vem com a experimentação e a aplicação contínua. Comece revisando uma de suas ilustrações antigas com um olhar fresco, buscando oportunidades para aplicar os ajustes de Níveis, Curvas, Matiz/Saturação e Equilíbrio de Cores.

Experimente adicionar um toque sutil de aberração cromática ou ruído para ver como isso muda a atmosfera da imagem. Pratique as técnicas de nitidez, focando em realçar os detalhes mais importantes sem exagerar. O processo de finalização é uma arte em si, e cada ilustração será uma nova oportunidade para aprimorar suas habilidades e desenvolver seu próprio estilo de pós-produção. Não tenha medo de errar; cada erro é uma lição valiosa.

Autoavaliação

Questão 1

Qual das seguintes camadas de ajuste oferece o controle mais granular sobre a distribuição tonal de uma imagem, permitindo manipular pontos específicos na curva de tons?

1

- a) Matiz/Saturação
- b) Equilíbrio de Cores
- c) Níveis
- d) Curvas

Questão 2

Um ilustrador deseja dar um toque "analógico" e de "câmera antiga" à sua ilustração, adicionando franjas coloridas nas bordas de objetos de alto contraste. Qual efeito seria mais adequado para essa finalidade?

2

- a) Vinheta
- b) Ruído
- c) Aberração cromática
- d) Nitidez (Sharpening)

Questão 3

Qual a principal vantagem de utilizar camadas de ajuste em vez de aplicar modificações diretamente na camada da ilustração?

3

- a) Aumenta o tamanho do arquivo da imagem.
- b) Permite edições não destrutivas e flexibilidade para alterações futuras.
- c) Reduz o tempo de renderização da imagem final.
- d) Garante que a imagem seja compatível com todos os softwares.

Questão 4

No contexto da pós-produção, qual a ordem mais recomendada para aplicar os ajustes, visando um fluxo de trabalho otimizado?

4

- a) Efeitos sutis, nitidez, ajustes de cor, ajustes de luz e sombra.
- b) Ajustes de luz e sombra, ajustes de cor, efeitos sutis, nitidez.
- c) Nitidez, efeitos sutis, ajustes de cor, ajustes de luz e sombra.
- d) Ajustes de cor, nitidez, ajustes de luz e sombra, efeitos sutis.



Gabarito

1. d) Curvas | 2. c) Aberração cromática | 3. b) Permite edições não destrutivas e flexibilidade para alterações futuras | 4. b) Ajustes de luz e sombra, ajustes de cor, efeitos sutis, nitidez

Questão Discursiva

Explique como a integração de ferramentas de IA Generativa, como Midjourney ou Stable Diffusion, pode complementar e otimizar o processo de pós-produção em ilustração digital, sem substituir o papel fundamental do artista.

Próximos Passos e Recursos



Próxima Aula

Aula 22 – Fundamentos de Anatomia para Artistas. Prepare-se para aprofundar seus conhecimentos sobre a estrutura do corpo humano, essencial para criar personagens realistas e dinâmicos.

Recursos Adicionais

Tutoriais Online

Tutoriais de Photoshop/Clip Studio Paint para aprofundar nas ferramentas específicas

Livros Especializados

Livros sobre teoria da cor e iluminação para refinar seu olhar artístico

Portfólios Profissionais

Portfólios de artistas profissionais para inspiração e análise de técnicas de finalização



⚠️ NOTA IMPORTANTE

As informações técnicas desta aula estão atualizadas até 2025. Consulte sempre as documentações oficiais dos softwares para verificar alterações e novas funcionalidades.