

Aula 20 – Projeto Prático Guiado em Power BI: Análise de Recursos Humanos



Bem-vindos à nossa jornada prática no universo da visualização de dados! Hoje, vamos mergulhar em um cenário que é crucial para qualquer organização: a análise de Recursos Humanos. Imagine-se na pele de um analista de dados recém-contratado, com a missão de transformar montanhas de informações sobre pessoas em insights acionáveis para a diretoria. Este é o tipo de desafio que não só cumpre horas complementares, mas também prepara você para o mercado de trabalho ou para se destacar em avaliações de títulos.

Nesta aula, você não apenas aprenderá a usar o Power BI, mas também a pensar estrategicamente. Nosso objetivo é que, ao final, você seja capaz de definir um problema de negócio na área de RH, conectar e modelar dados, criar relatórios com métricas essenciais como headcount e diversidade, e usar a linguagem DAX para calcular indicadores complexos como a taxa de turnover e o tempo médio de casa. Mais do que isso, você aprenderá a transformar esses números em uma narrativa convincente, apresentando seus insights de forma impactante para a diretoria de RH.

A relevância prática deste conhecimento é imensa. Em um mundo onde dados são o novo petróleo, a capacidade de extrair valor deles é uma habilidade de ouro. Você não estará apenas manipulando ferramentas; estará desenvolvendo uma mentalidade analítica que é valorizada em qualquer setor. Prepare-se para uma aula que vai além do técnico, conectando o "como fazer" com o "por que fazer", e que pavimentará seu caminho para se tornar um verdadeiro contador de histórias com dados.

O Coração da Empresa: Definindo o Problema de RH com Dados



O Desafio

Transformar intuição em decisões baseadas em evidências



As Perguntas

Qual é a taxa de turnover? Como está a satisfação?




O Objetivo

Diagnosticar problemas e propor soluções com dados

Em qualquer organização, as pessoas são o ativo mais valioso. No entanto, gerenciar talentos, garantir a satisfação e reter os melhores profissionais é um desafio constante. É aqui que a análise de dados de Recursos Humanos entra em cena, transformando a intuição em decisões baseadas em evidências. Imagine que a diretoria de RH da sua empresa está preocupada com dois grandes fantasmas: o "turnover" (a rotatividade de funcionários) e a "satisfação" da equipe. Eles sentem que algo não vai bem, mas não conseguem apontar exatamente o quê ou por quê.

Nosso ponto de partida é justamente essa sensação de incerteza. Como um detetive, você precisa transformar essa intuição em perguntas claras e mensuráveis. Por exemplo: "Qual é a taxa de turnover atual e como ela se compara aos anos anteriores?" ou "Existe uma correlação entre a satisfação dos funcionários e o tempo de permanência na empresa?". Essas perguntas são o alicerce para qualquer projeto de análise de dados, pois elas direcionam toda a sua investigação e garantem que o esforço de análise traga respostas relevantes.

 **Analogia:** Pense na sua empresa como um corpo humano. O RH é o sistema circulatório, responsável por levar o "sangue" (talentos) para todas as partes. Se há um problema de turnover, é como se o corpo estivesse perdendo sangue rapidamente, enfraquecendo-se. Se a satisfação está baixa, é como se as células estivessem desmotivadas, impactando o funcionamento geral.

Power BI: Sua Lupa e Microscópio para Dados de RH

Uma vez que o problema está claro, precisamos das ferramentas certas para investigá-lo. É aqui que o Power BI entra como seu laboratório de análise. Ele não é apenas um software; é uma plataforma robusta que permite conectar-se a diversas fontes de dados, transformá-los, modelá-los e, finalmente, visualizá-los de forma interativa e intuitiva. Para o RH, isso significa sair das planilhas estáticas e mergulhar em dashboards dinâmicos que revelam padrões e tendências ocultas.

"O Power BI democratiza a análise de dados, transformando profissionais de RH em verdadeiros cientistas de dados."

Imagine que você tem uma caixa cheia de peças de Lego de diferentes cores e tamanhos. O Power BI é a sua mesa de montagem, com todas as instruções e ferramentas para construir algo incrível a partir dessas peças. As peças são os dados brutos de RH: informações sobre contratações, demissões, salários, avaliações de desempenho, pesquisas de satisfação, etc. Sem uma ferramenta como o Power BI, essas peças seriam apenas um amontoado confuso. Com ele, você pode construir um castelo de insights.

A beleza do Power BI reside na sua capacidade de democratizar a análise de dados. Você não precisa ser um programador experiente para criar relatórios poderosos. Sua interface visual e a lógica de arrastar e soltar tornam a exploração de dados acessível, permitindo que profissionais de RH, gestores e até mesmo estudantes como você, transformem-se em verdadeiros cientistas de dados, capazes de responder às perguntas mais complexas que a diretoria possa ter.



Conectando os Pontos: Importando e Preparando Dados de RH



Fontes de Dados

Excel, SAP HR, Workday, pesquisas online



Conexão

Power BI se conecta a centenas de fontes diferentes



Limpeza

Power Query Editor transforma e organiza os dados

O primeiro passo prático no Power BI é trazer os dados para dentro da ferramenta. Dados de RH podem vir de diversas fontes: planilhas Excel com registros de funcionários, sistemas de folha de pagamento, bancos de dados de RH (como SAP HR ou Workday), ou até mesmo pesquisas de satisfação online. A capacidade do Power BI de se conectar a centenas de fontes diferentes é uma de suas maiores forças, permitindo que você centralize todas as informações relevantes em um único lugar.

A Analogia do Chef

Pense em um chef de cozinha que precisa preparar um prato complexo. Antes de começar a cozinhar, ele precisa reunir todos os ingredientes frescos e de qualidade. Se os ingredientes estiverem sujos, mal cortados ou misturados, o prato final não será bom.

Seus Dados de RH

Da mesma forma, seus dados de RH são os "ingredientes" da sua análise. Eles precisam ser limpos, organizados e no formato correto antes que você possa começar a "cozinhar" seus insights.

No Power BI, essa etapa de preparação é feita principalmente no **Power Query Editor**. É lá que você vai transformar, limpar e organizar seus dados. Isso pode incluir remover colunas desnecessárias, renomear campos, tratar valores ausentes, corrigir erros de digitação e padronizar formatos. Uma base de dados bem preparada é a garantia de que suas análises serão precisas e confiáveis, evitando o famoso "garbage in, garbage out" (lixo entra, lixo sai).

Modelagem de Dados: Construindo a Estrutura do Seu Conhecimento



Com os dados limpos e importados, o próximo passo crucial é a modelagem de dados. Este é o momento de estabelecer as relações entre as diferentes tabelas que você trouxe para o Power BI. Por exemplo, você pode ter uma tabela de "Funcionários" e outra de "Departamentos". É essencial que o Power BI saiba que um funcionário pertence a um departamento específico para que você possa analisar, por exemplo, o turnover por departamento.

- ❏ **Analogia da Casa:** Imagine que você está construindo uma casa. As paredes e o telhado são os dados que você importou. Mas para que a casa seja funcional, você precisa de um esqueleto, uma estrutura interna que conecte tudo: as tubulações, a fiação elétrica, as vigas. Essa estrutura é a modelagem de dados.

01

Visão de Modelo

Acesse a área de modelagem no Power BI

03

Modelo Estrela

Use tabelas de fatos e dimensões

02

Criar Relacionamentos

Arraste e solte campos para conectar tabelas

04

Validação

Teste os relacionamentos com medidas simples

No Power BI, a modelagem de dados é feita na **Visão de Modelo**. Você arrasta e solta campos para criar relacionamentos entre tabelas, definindo como elas se conectam. Geralmente, usamos um modelo estrela ou floco de neve, onde uma tabela de fatos (como demissões ou contratações) se conecta a tabelas de dimensão (como funcionários, tempo, departamento). Uma modelagem bem feita é a chave para criar medidas e relatórios precisos e eficientes, permitindo que você explore seus dados de forma fluida e sem erros.

Métricas Essenciais de RH: O Que Medir para Entender

Com os dados conectados e modelados, é hora de definir as métricas que realmente importam para a diretoria de RH. Não basta ter dados; é preciso saber o que extrair deles. Para a análise de turnover e satisfação, algumas métricas são fundamentais e servem como a espinha dorsal do seu relatório. Vamos focar em três pilares: **Headcount**, **Demissões** e **Diversidade**.



Headcount

Número total de funcionários ativos na empresa em um determinado período. É o pulso da organização, mostrando seu tamanho e crescimento.



Demissões

Número de funcionários que deixaram a empresa, seja por vontade própria ou por decisão da empresa. Indicador direto do problema de turnover.



Diversidade

Métricas que avaliam a representatividade de diferentes grupos dentro da empresa. Um diferencial competitivo e reflexo de cultura inclusiva.

"Pense em um médico que avalia a saúde de um paciente. Ele não olha apenas para um sintoma isolado; ele analisa um conjunto de indicadores vitais: batimentos cardíacos, pressão arterial, temperatura. Da mesma forma, para entender a saúde de uma organização, o RH precisa de um conjunto de métricas interligadas."

Essas métricas, quando combinadas e analisadas ao longo do tempo, começam a contar uma história. Elas permitem que a diretoria de RH identifique tendências, compare o desempenho entre departamentos ou períodos e, o mais importante, entenda onde estão os maiores desafios e oportunidades.

DAX: A Linguagem Secreta dos Insights Poderosos

Para ir além das contagens básicas e calcular métricas mais complexas, como a taxa de turnover ou o tempo médio de casa, precisamos de uma ferramenta mais sofisticada: a linguagem **DAX (Data Analysis Expressions)**. O DAX é a linguagem de fórmulas do Power BI (e também do Excel Power Pivot e SQL Server Analysis Services). Ele permite criar novas informações a partir dos dados existentes, agregando, filtrando e manipulando-os de maneiras que as operações básicas não conseguem.

Calculadora Comum

- Somas simples
- Subtrações básicas
- Contagens diretas

Calculadora Científica (DAX)

- Equações complexas
- Estatísticas avançadas
- Análises contextuais

Com o DAX, você pode, por exemplo, calcular a taxa de turnover mensal, a média de tempo de serviço dos funcionários por departamento, ou a variação percentual do headcount de um ano para o outro. É uma linguagem poderosa, mas que exige um pouco de prática para dominar. No entanto, o investimento vale a pena, pois o DAX é o que transforma um relatório básico em um painel de controle estratégico, capaz de fornecer insights profundos e acionáveis para a diretoria de RH.



Calculando a Taxa de Turnover com DAX: Desvendando a Rotatividade

O Problema

Alta rotatividade pode indicar problemas de cultura, remuneração, liderança ou falta de oportunidades

A Solução

Calcular a taxa de forma precisa e dinâmica com DAX

O Resultado

Diagnóstico preciso que se ajusta aos filtros do relatório

Um dos maiores desafios para o RH é entender e controlar a rotatividade de funcionários. Uma alta taxa de turnover pode indicar problemas de cultura, remuneração, liderança ou até mesmo falta de oportunidades de crescimento. Calcular essa taxa de forma precisa é o primeiro passo para diagnosticar o problema. Com o DAX, podemos criar uma medida dinâmica que se ajusta aos filtros do seu relatório (por exemplo, turnover por mês, por departamento, por cargo).

- ❏ **Analogia:** A taxa de turnover é como a febre de um paciente. Se está alta, algo está errado e precisa ser investigado. Mas para saber se a febre é alta, você precisa de um termômetro preciso. O DAX é esse termômetro.

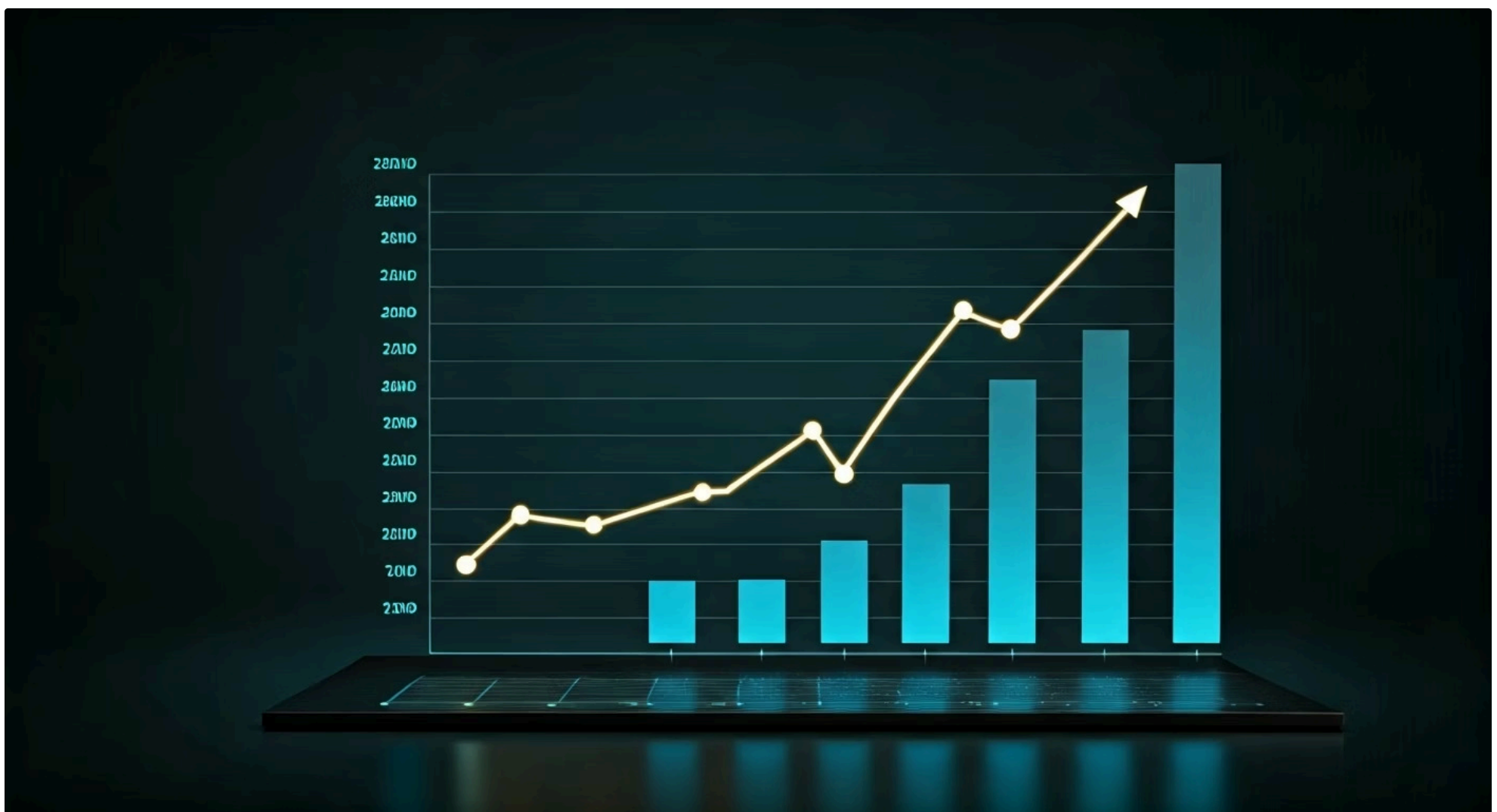
Fórmula Básica

Taxa de Turnover = (Número de Demissões no Período / Média de Funcionários no Período) × 100

```
Taxa de Turnover =  
DIVIDE(  
    CALCULATE(COUNTROWS('Funcionarios'),  
        'Funcionarios'[Status] = "Desligado"),  
    AVERAGEX(  
        SUMMARIZE('Calendario', 'Calendario'[AnoMes]),  
        CALCULATE(COUNTROWS('Funcionarios'),  
            'Funcionarios'[Status] = "Ativo")  
    )  
)
```

Essa fórmula, embora pareça complexa à primeira vista, basicamente conta os desligamentos em um período e divide pela média de funcionários ativos nesse mesmo período. O CALCULATE e o AVERAGEX são funções DAX poderosas que permitem modificar o contexto de avaliação da sua medida, garantindo que o cálculo seja feito corretamente, mesmo quando você aplica filtros no seu relatório.

Tempo Médio de Casa com DAX: A Longevidade do Talento



Além do turnover, entender quanto tempo os funcionários permanecem na empresa é um indicador crucial da satisfação e do engajamento. Um tempo médio de casa baixo pode sinalizar que a empresa não consegue reter talentos, enquanto um tempo alto pode indicar estabilidade e um bom ambiente de trabalho. O DAX nos permite calcular essa métrica de forma flexível, permitindo análises por departamento, cargo ou até mesmo por faixa etária.

A Analogia das Árvores

Imagine que você está plantando árvores. Algumas crescem e permanecem por muitos anos, outras secam e precisam ser substituídas rapidamente. O tempo médio de casa é como a longevidade das suas árvores.

O Diagnóstico

Se as árvores não estão durando, você precisa entender o solo (cultura), a rega (benefícios) e o clima (ambiente de trabalho).

Fórmula DAX para Tempo Médio de Casa

```
Tempo Médio de Casa (Anos) =  
AVERAGEX(  
    FILTER('Funcionarios',  
        'Funcionarios'[DataContratacao] <= TODAY()),  
    VAR DataFim =  
        IF(ISBLANK('Funcionarios'[DataDesligamento]),  
            TODAY(),  
            'Funcionarios'[DataDesligamento])  
    RETURN  
        DATEDIFF('Funcionarios'[DataContratacao],  
            DataFim,  
            YEAR)  
)
```

Esta medida calcula a diferença em anos entre a data de contratação e a data de desligamento (ou a data atual para quem ainda está na empresa) para cada funcionário, e depois tira a média. Isso nos dá uma visão clara de quanto tempo, em média, os talentos permanecem na organização, permitindo identificar áreas onde a retenção é mais forte ou mais fraca.

Construindo o Relatório: Visualizações que Contam Histórias

Com todas as métricas calculadas, o próximo passo é transformá-las em um relatório visualmente atraente e fácil de entender. Um bom relatório não é apenas uma coleção de gráficos; é uma narrativa visual que guia o espectador pelos dados, destacando os insights mais importantes. No Power BI, você tem uma vasta gama de opções de visualização, desde gráficos de barras e linhas até mapas e medidores.



Layout Inteligente

Organize as informações de forma lógica, com os KPIs mais importantes em destaque no topo do dashboard.



Filtros e Segmentações

Permita que a diretoria explore os dados por departamento, cargo, período, etc.



Tipos de Gráficos

Escolha o gráfico certo: barras para comparações, linhas para tendências, pizza para proporções.



Cores e Estilo

Use uma paleta consistente e profissional que não distraia da mensagem principal.

"Pense em um mapa de tesouro. Ele não é apenas um monte de rabiscos; ele tem um caminho claro, marcos importantes e, finalmente, o local do tesouro. Seu relatório de Power BI deve ser como esse mapa."

O objetivo é criar um dashboard dinâmico que não apenas mostre os números, mas que também permita à diretoria interagir com eles, fazendo suas próprias perguntas e obtendo respostas em tempo real.

Data Storytelling: A Arte de Apresentar Insights para a Diretoria de RH

Ter os dados e os gráficos é apenas metade da batalha. A outra metade, e talvez a mais crucial, é saber como apresentar esses insights de forma convincente para a diretoria de RH. Isso é o que chamamos de **Data Storytelling**: a habilidade de construir narrativas envolventes a partir dos dados, transformando números brutos em uma história que ressoa e leva à ação.

1. Contexto

Relembre o problema inicial que a diretoria queria resolver (turnover e satisfação)

2. Descoberta

Apresente os principais insights encontrados nos dados com exemplos concretos

3. Implicação

Explique o que esses insights significam para a empresa e seus impactos

4. Recomendação

Proponha ações concretas baseadas nos dados para resolver os problemas

- ❏ **Lembre-se:** A diretoria não quer apenas ver números; eles querem entender o que esses números significam para o negócio e o que eles devem fazer a respeito. Sua apresentação deve ser clara, concisa e focada nas ações.

Tendências Atuais: Dashboards Dinâmicos e Exploração Interativa

Antes: Relatórios Estáticos

Documentos fixos que se tornam obsoletos rapidamente após serem criados

Agora: Dashboards Dinâmicos

Exploração interativa em tempo real com filtros e segmentações personalizadas

O mundo da visualização de dados está em constante evolução, e as ferramentas como Power BI estão na vanguarda dessa transformação. Uma das tendências mais fortes é a criação de **dashboards dinâmicos e interativos**. Longe vão os dias de relatórios estáticos que se tornam obsoletos assim que são impressos. Hoje, a expectativa é que os usuários possam explorar os dados por conta própria, fazendo perguntas e obtendo respostas em tempo real.

Mapa de Papel

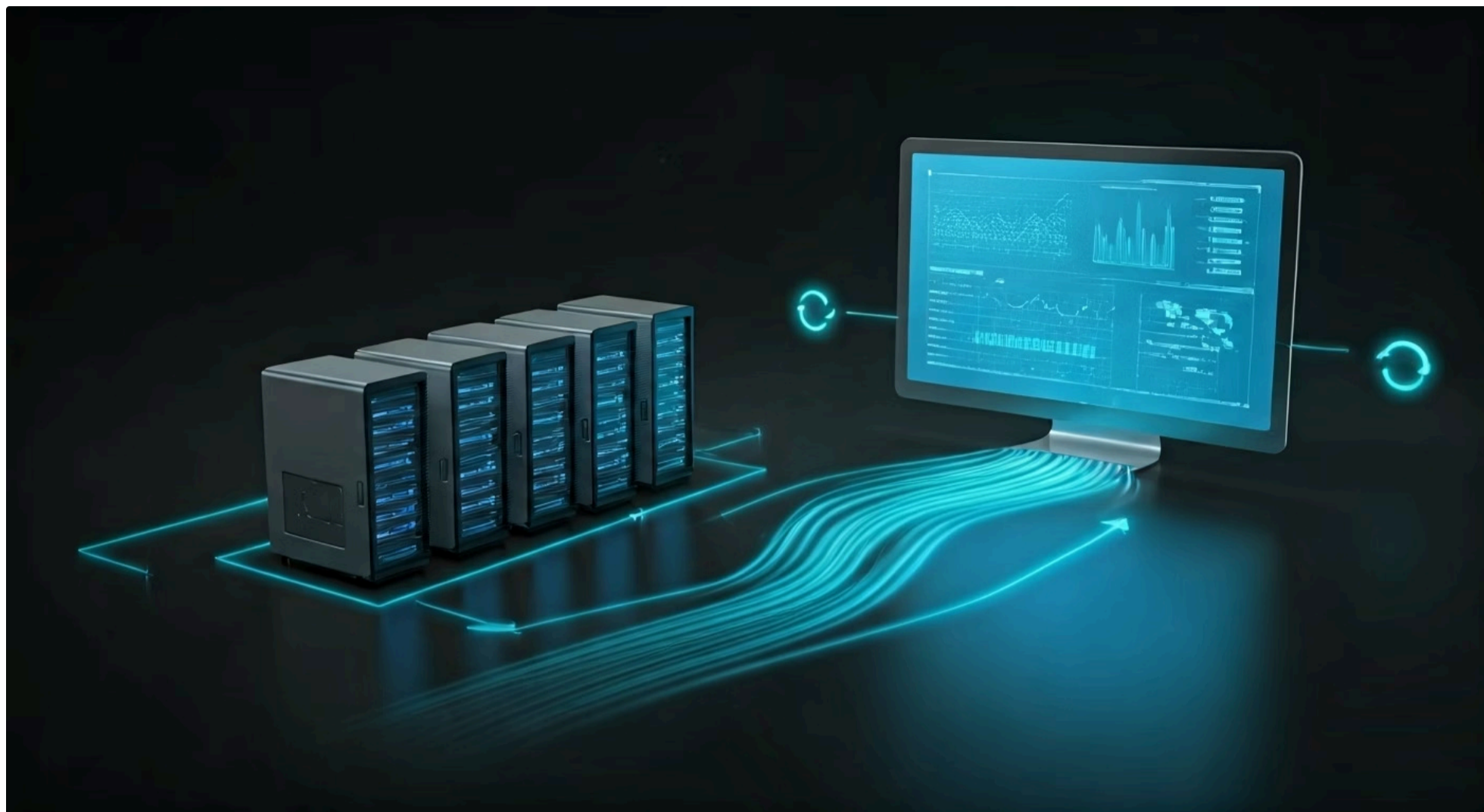
- Caminho fixo e predefinido
- Informação estática
- Sem atualizações

GPS Interativo

- Rotas alternativas dinâmicas
- Tráfego em tempo real
- Pontos de interesse personalizados

Essa interatividade é crucial para a tomada de decisões ágil. Se a diretoria tem uma nova pergunta durante a reunião, eles não precisam esperar por um novo relatório. Eles podem usar os filtros e segmentações do dashboard para obter a resposta imediatamente. Isso empodera os tomadores de decisão, tornando-os mais autônomos e eficientes na sua análise de dados. O foco não é apenas em "o que os dados mostram", mas em "o que os dados podem nos ajudar a descobrir".

A Importância da Atualização Contínua e da Governança de Dados



Em um cenário de dados em constante mudança, a atualização contínua do seu relatório de RH é tão vital quanto sua criação inicial. As informações de headcount, demissões e satisfação não são estáticas; elas evoluem diariamente. Um dashboard que não reflete os dados mais recentes perde rapidamente sua utilidade e credibilidade. Por isso, é fundamental estabelecer processos para a atualização automática ou programada dos seus modelos de dados no Power BI.

Atualização Automática

Configure conexões diretas ou agendamentos de refresh para manter os dados sempre atualizados

Governança de Dados

Garanta precisão, consistência e segurança das informações com políticas claras

Conformidade LGPD

Proteja a privacidade dos dados dos funcionários seguindo regulamentações vigentes

📌 **Analogia do Clima:** Imagine que você está monitorando o clima. Se o seu aplicativo de previsão do tempo não se atualiza, ele pode te dizer que está sol quando, na verdade, uma tempestade se aproxima. Da mesma forma, um relatório de RH desatualizado pode levar a decisões erradas.

Além da atualização, a **governança de dados** é um pilar essencial. Isso significa garantir que os dados sejam precisos, consistentes e seguros. Quem tem acesso a quais informações? Como garantimos a privacidade dos dados dos funcionários? Quais são as fontes oficiais de cada métrica? Responder a essas perguntas e estabelecer políticas claras é fundamental para construir confiança nos seus relatórios e para cumprir regulamentações como a LGPD (Lei Geral de Proteção de Dados).

Desafios e Oportunidades na Análise de RH

Desafios

- Qualidade dos dados inconsistente
- Dados espalhados em múltiplos sistemas
- Lacunas e informações incompletas
- Trabalho de limpeza demorado

Oportunidades

- Transformar dados brutos em insights estratégicos
- Análise preditiva de turnover
- Retenção proativa de talentos
- Habilidade altamente valorizada no mercado

Apesar de todo o potencial, a análise de RH com Power BI não está isenta de desafios. Um dos maiores é a **qualidade dos dados**. Muitas vezes, os dados de RH estão espalhados em diferentes sistemas, com inconsistências e lacunas. Superar isso exige um trabalho de limpeza e padronização que pode ser demorado, mas é absolutamente necessário para garantir a confiabilidade dos insights.

"Pense em um arqueólogo que encontra um artefato antigo. Ele não pode simplesmente exibi-lo; primeiro, precisa limpá-lo cuidadosamente, restaurá-lo e entender seu contexto. Se o artefato estiver danificado ou incompleto, a história que ele conta pode ser distorcida."

No entanto, esses desafios também abrem grandes oportunidades. A capacidade de transformar dados brutos e desorganizados em informações estratégicas é uma habilidade altamente valorizada. Além disso, a análise de RH está se expandindo para áreas como a **análise preditiva**, onde podemos usar dados históricos para prever, por exemplo, quais funcionários têm maior probabilidade de deixar a empresa, permitindo que o RH tome ações proativas de retenção. O futuro da gestão de pessoas é, sem dúvida, impulsionado por dados.

A Ética na Análise de Dados de RH: Um Olhar Crítico



Ao lidar com dados de pessoas, a ética se torna uma preocupação central. A análise de RH envolve informações sensíveis, como desempenho, saúde, remuneração e dados demográficos. É crucial que, como analistas, operemos com a máxima responsabilidade, garantindo a privacidade, a segurança e a imparcialidade em todas as nossas análises e apresentações.

Privacidade

Proteja informações sensíveis dos funcionários com controles de acesso rigorosos

Imparcialidade

Evite vieses em análises e algoritmos que possam perpetuar preconceitos

Transparência

Seja claro sobre como os dados são coletados, usados e protegidos

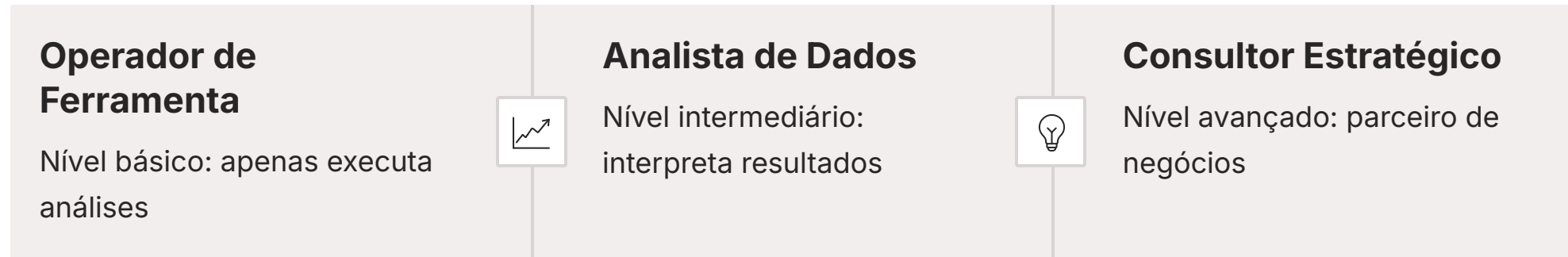
Responsabilidade

Use o poder dos dados para criar ambientes mais justos e produtivos

- Reflexão:** Imagine que você tem o poder de ver através das paredes. Com esse poder, vem uma grande responsabilidade. Você pode usá-lo para ajudar, ou para invadir a privacidade. Os dados de RH são como esse poder.

É fundamental evitar vieses em nossas análises. Por exemplo, ao analisar dados de desempenho, devemos garantir que os algoritmos e as métricas não perpetuem preconceitos existentes. A transparência sobre como os dados são coletados, usados e protegidos é essencial para construir a confiança dos funcionários e da diretoria. A análise de dados de RH não é apenas sobre números; é sobre pessoas, e a ética deve ser a bússola que guia cada passo do nosso trabalho.

O Papel do Analista de Dados de RH como Consultor Interno



Com todas essas habilidades em mãos – desde a conexão de dados até o storytelling –, o analista de dados de RH transcende o papel de um mero "operador de ferramenta". Você se torna um verdadeiro consultor interno, um parceiro estratégico para a diretoria de RH e para a liderança da empresa. Sua capacidade de traduzir números em narrativas e recomendações acionáveis é o que o diferencia.

O Navegador Experiente

Pense em um navegador experiente que guia um navio através de águas desconhecidas. Ele não apenas lê os mapas (os dados); ele interpreta as correntes, o vento, as nuvens, e usa todo esse conhecimento para traçar a melhor rota e evitar perigos.

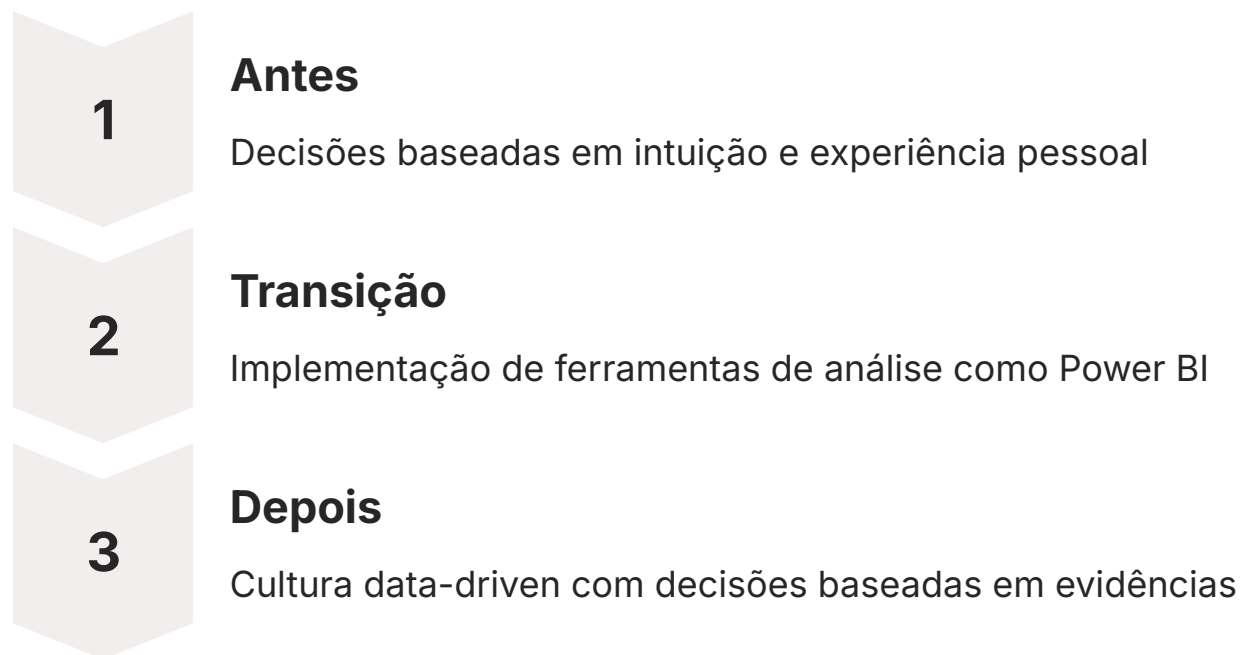
Essa transição de "analista" para "consultor" é o ápice da sua jornada de aprendizado. Você não está apenas respondendo a perguntas; você está ajudando a formular as perguntas certas, a identificar problemas antes que se tornem crises e a impulsionar a estratégia de negócios com base em evidências sólidas. É um papel de impacto, que exige não apenas proficiência técnica, mas também pensamento crítico, comunicação eficaz e uma profunda compreensão do negócio.

O Analista Consultor

O analista de dados de RH faz o mesmo: ele não apenas apresenta gráficos, mas interpreta o cenário completo, prevê desafios e sugere o melhor curso de ação para a "embarcação" da empresa.

Power BI e a Cultura Data-Driven no RH

A implementação de ferramentas como o Power BI na análise de RH não é apenas uma mudança tecnológica; é um catalisador para uma cultura **data-driven** dentro do departamento. Significa que as decisões não são mais tomadas com base em intuição ou "achismos", mas sim em fatos e evidências extraídas dos dados. Isso eleva o RH de um centro de custos para um parceiro estratégico que contribui diretamente para os resultados da empresa.



"Imagine que o RH sempre trabalhou com uma bússola que, às vezes, apontava para o norte, às vezes para o leste, dependendo do dia. Com o Power BI, eles ganham um GPS preciso, que mostra exatamente onde estão, para onde devem ir e qual o melhor caminho."

Uma cultura data-driven no RH significa que cada iniciativa – seja um novo programa de treinamento, uma mudança na política de benefícios ou uma estratégia de recrutamento – pode ser avaliada e justificada com dados. Isso não só aumenta a eficácia das ações de RH, mas também a sua credibilidade perante a alta gerência. O Power BI é uma ferramenta poderosa para construir essa cultura, capacitando todos a fazerem perguntas e a buscarem respostas nos dados.

O Futuro da Análise de RH: Além do Básico



Análise Descritiva

O que aconteceu? Métricas básicas de turnover e satisfação



Análise Diagnóstica

Por que aconteceu? Identificação de causas e correlações



Análise Preditiva


O que vai acontecer? Previsão de turnover e engajamento



Análise Prescritiva

O que devemos fazer? Recomendações automatizadas de ações

A análise de RH, impulsionada por ferramentas como o Power BI, está em constante expansão. Além das métricas básicas de turnover e satisfação, o campo evolui para análises mais sofisticadas e preditivas. Estamos falando de prever a probabilidade de um funcionário sair da empresa, identificar os fatores que mais contribuem para o engajamento, ou até mesmo otimizar o processo de recrutamento usando inteligência artificial e machine learning.

 **Analogia do Xadrez:** No início, você aprende os movimentos básicos das peças. Mas, com o tempo, você começa a prever os movimentos do seu oponente, a planejar várias jogadas à frente e a desenvolver estratégias complexas. A análise de RH segue um caminho semelhante.

O Power BI, com sua integração com outras ferramentas da Microsoft e a capacidade de incorporar modelos de Machine Learning, é uma plataforma excelente para explorar essas fronteiras. Isso significa que você, como analista, terá a oportunidade de ir além do "o que aconteceu" e mergulhar no "o que vai acontecer" e "o que podemos fazer para influenciar isso". É um campo dinâmico e cheio de possibilidades para quem busca se aprofundar e inovar.

Integrando a Satisfação dos Funcionários: Além dos Números



A satisfação dos funcionários é um conceito mais subjetivo do que o headcount ou as demissões, mas é igualmente vital. Ela impacta diretamente a produtividade, a retenção e a cultura da empresa. Integrar dados de satisfação em seu relatório de Power BI significa ir além dos números brutos e tentar capturar a "voz" do funcionário. Isso geralmente é feito através de pesquisas de clima, e-NPS (Employee Net Promoter Score) e outras ferramentas de feedback.



Pesquisas de Clima

Questionários periódicos que capturam a percepção dos funcionários sobre diversos aspectos do trabalho



e-NPS

Employee Net Promoter Score mede a probabilidade de funcionários recomendarem a empresa



Feedback Contínuo

Canais abertos para sugestões e comentários que complementam dados quantitativos

No Power BI, você pode conectar os resultados de pesquisas de satisfação (geralmente em formato de planilha) e correlacioná-los com outras métricas de RH. Por exemplo, você pode descobrir que departamentos com baixa satisfação têm uma taxa de turnover mais alta. Ou que a satisfação está diretamente ligada à percepção de oportunidades de desenvolvimento. Essas correlações são poderosas, pois transformam sentimentos em insights acionáveis, permitindo que o RH crie programas e políticas que realmente impactam o bem-estar e a retenção dos talentos.

"Imagine que você está tentando entender o humor de uma multidão. Você pode contar quantas pessoas estão lá (headcount), mas para entender o humor, você precisa ouvir o que elas dizem, observar suas expressões."

O Poder da Diversidade e Inclusão na Análise de RH

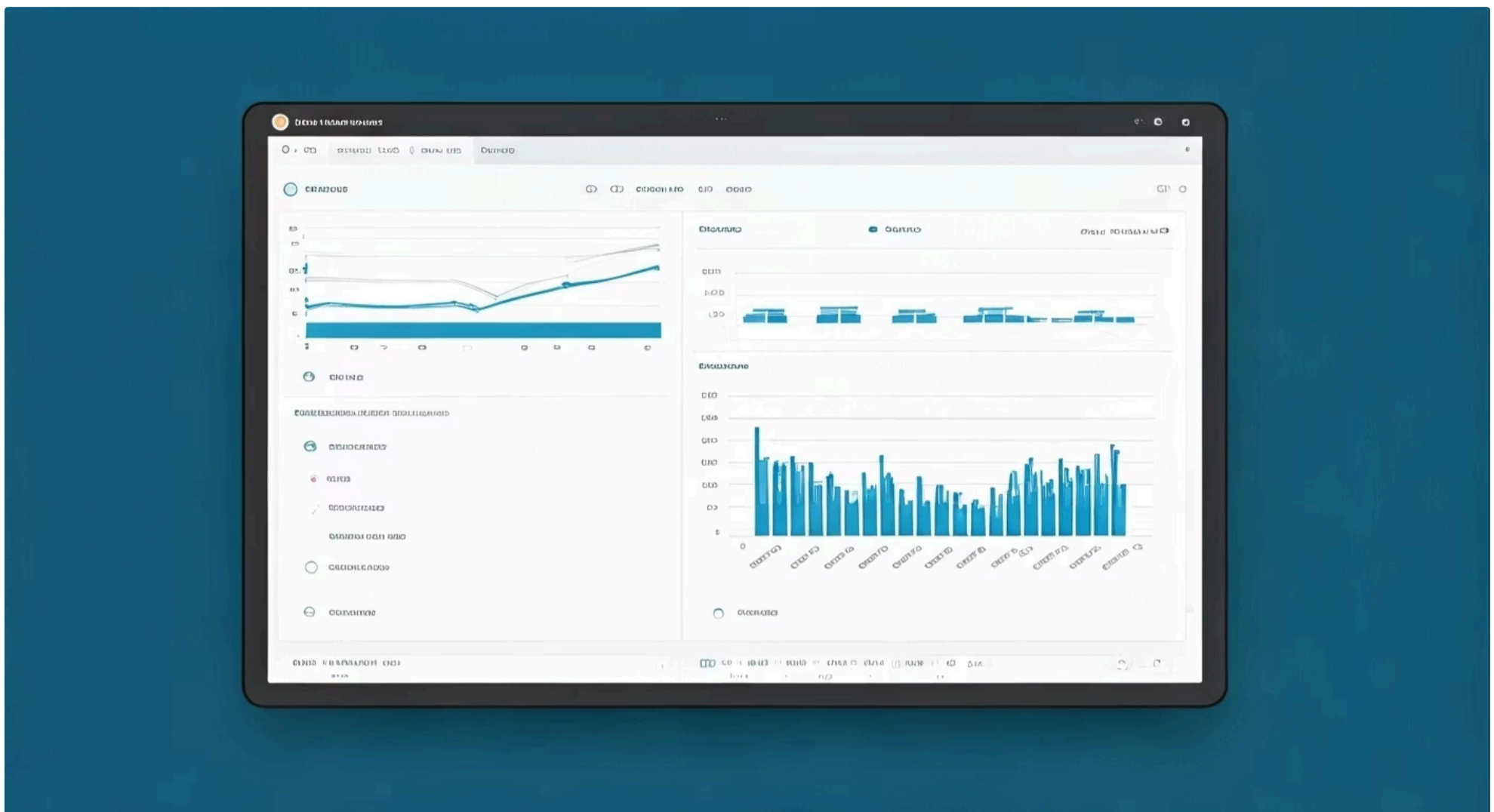


A diversidade e inclusão (D&I) são mais do que palavras da moda; são pilares estratégicos para o sucesso de qualquer organização moderna. Empresas com equipes diversas e inclusivas tendem a ser mais inovadoras, produtivas e lucrativas. A análise de dados de RH desempenha um papel fundamental na medição e no monitoramento do progresso das iniciativas de D&I, garantindo que a empresa esteja construindo um ambiente de trabalho equitativo.

Analogia da Orquestra: Se todos os músicos tocassem o mesmo instrumento, a música seria monótona. Mas com diferentes instrumentos – violinos, flautas, tambores – a orquestra cria uma sinfonia rica e harmoniosa. A diversidade em uma empresa é como essa orquestra.

No Power BI, você pode criar métricas e visuais para acompanhar a representatividade de diferentes grupos demográficos (gênero, etnia, idade, deficiência) em vários níveis da organização (cargos, departamentos, liderança). Você pode analisar a equidade salarial, a distribuição de promoções e até mesmo a percepção de inclusão através de pesquisas. Esses dados permitem que a diretoria de RH identifique lacunas, estabeleça metas e crie programas que promovam um ambiente de trabalho verdadeiramente diverso e inclusivo, não apenas por uma questão de justiça social, mas como um imperativo de negócios.

Construindo um Dashboard de RH Completo: Uma Visão Integrada



Até agora, exploramos os componentes individuais de um projeto de análise de RH. Agora, é hora de juntar tudo e visualizar como um dashboard completo se pareceria. Um dashboard eficaz de RH no Power BI deve ser um painel de controle centralizado, que oferece uma visão panorâmica da saúde da força de trabalho, ao mesmo tempo em que permite aprofundar em detalhes específicos.

1

KPIs em Destaque

Headcount atual, taxa de turnover, tempo médio de casa em cards visuais no topo

2

Gráficos de Tendência

Evolução do headcount e turnover ao longo do tempo em linhas e áreas

3

Análise por Dimensão

Turnover e satisfação segmentados por departamento, cargo e gestor

4

Métricas de Diversidade

Distribuição demográfica em gráficos de pizza e barras empilhadas

5

Filtros Interativos

Segmentações por período, região e tipo de contratação para exploração

"Imagine o painel de controle de um avião. Ele não mostra apenas a velocidade; ele mostra altitude, combustível, direção, condições meteorológicas, tudo de uma vez. Um bom dashboard de RH deve ser assim: uma visão integrada."

O objetivo é criar uma ferramenta que não apenas responda às perguntas iniciais sobre turnover e satisfação, mas que também inspire novas perguntas e permita uma exploração contínua dos dados, transformando o Power BI em um verdadeiro parceiro estratégico para o RH.

Refinando a Apresentação: Dicas para Impactar a Diretoria

A apresentação dos seus insights para a diretoria de RH é o momento de brilhar. Não se trata apenas de mostrar o que você fez, mas de comunicar o valor do seu trabalho e influenciar decisões. Para isso, algumas dicas podem fazer toda a diferença, transformando uma boa análise em uma apresentação memorável e impactante.

Conheça seu público

Adapte a linguagem e o nível de detalhe. A diretoria quer a visão geral e as recomendações, não cada detalhe técnico do DAX.

Comece com a conclusão

Apresente o insight mais importante logo no início. Depois, use os dados para apoiar essa conclusão.

Menos é mais

Evite sobrecarregar os slides com muitos gráficos ou texto. Foque nos insights-chave que realmente importam.

Use analogias e histórias


Conecte os dados a exemplos do dia a dia ou a situações que a diretoria possa se identificar.

Seja confiante e claro

Mostre domínio sobre os dados e sobre as suas recomendações com segurança.

Prepare-se para perguntas

Antecipe as dúvidas e tenha os dados prontos para aprofundar, se necessário.

 **Lembre-se:** Pense em um chef que prepara um prato delicioso. Não basta que a comida seja boa; a apresentação no prato, o aroma, a forma como é servida, tudo isso contribui para a experiência. Da mesma forma, a forma como você apresenta seus dados é tão importante quanto os dados em si.

Lembre-se, sua apresentação não é um monólogo, mas uma conversa. Esteja aberto a perguntas e discussões, e use-as para reforçar o valor da análise de dados para a tomada de decisões estratégicas em RH.

A Jornada do Aprendizado Contínuo: Além Desta Aula

Chegamos ao final de mais uma etapa em sua jornada de aprendizado, mas o universo da visualização de dados e da análise de RH é vasto e está em constante evolução. O que você aprendeu hoje sobre Power BI, DAX, modelagem e storytelling com dados é uma base sólida, mas é apenas o começo. A verdadeira maestria vem com a prática contínua, a exploração de novas funcionalidades e a aplicação desses conhecimentos em diferentes cenários.

1

Hoje

Fundamentos de Power BI e análise de RH

2

Próximos Meses

Prática com projetos reais e exploração de DAX avançado

3

Futuro

Especialização em análise preditiva e machine learning

"Pense em um atleta que treina para uma maratona. Ele não se torna um maratonista apenas correndo uma vez. Ele treina todos os dias, experimenta diferentes rotas, ajusta sua dieta, aprende com cada corrida."

Encorajo você a continuar explorando o Power BI, a buscar novos desafios de dados e a aplicar o mindset de Data Storytelling em todas as suas análises. O mercado de trabalho valoriza profissionais que não apenas sabem usar ferramentas, mas que também conseguem extrair valor dos dados e comunicá-lo de forma eficaz. Sua jornada para se tornar um mestre em dados está apenas começando, e cada projeto prático é um passo importante nessa direção.

Em Prática: Sua Missão como Analista de RH

Nesta aula, você mergulhou em um projeto prático guiado, aprendendo a transformar dados brutos de RH em insights estratégicos. Você viu como definir um problema de negócio, conectar e modelar dados no Power BI, criar métricas essenciais com DAX e, finalmente, como apresentar esses achados de forma convincente. A habilidade de contar histórias com dados é o que diferencia um bom analista de um excelente. Lembre-se que a prática leva à perfeição, então continue explorando e aplicando esses conhecimentos.

Autoavaliação

01

Qual é a principal vantagem de usar o Power BI para a análise de dados de Recursos Humanos, em comparação com planilhas estáticas?

- a) Permite apenas a visualização de dados brutos.
- b) Facilita a conexão com diversas fontes de dados e a criação de dashboards interativos.
- c) É uma ferramenta exclusiva para programadores.
- d) Limita a análise a apenas um tipo de métrica por vez.

03

Qual a função principal da linguagem DAX em um projeto de Power BI para RH?

- a) Apenas importar dados de diferentes fontes.
- b) Criar medidas e cálculos complexos a partir dos dados existentes.
- c) Desenhar o layout visual do dashboard.
- d) Gerenciar as permissões de acesso ao relatório.

02

Ao definir o problema de negócio para a análise de RH, qual das seguintes abordagens é a mais eficaz?

- a) Coletar o máximo de dados possível e depois decidir o que analisar.
- b) Focar em perguntas claras e mensuráveis que a diretoria de RH precisa responder.
- c) Ignorar as preocupações da diretoria e analisar apenas o que é tecnicamente fácil.
- d) Criar gráficos aleatórios para ver o que aparece.

04

O que significa "Data Storytelling" no contexto da apresentação de insights para a diretoria de RH?

- a) Contar histórias fictícias para entreter o público.
- b) Apresentar apenas os números sem qualquer contexto ou explicação.
- c) Construir uma narrativa convincente a partir dos dados, conectando insights a recomendações acionáveis.
- d) Usar apenas gráficos de pizza em todas as apresentações.

Questão Discursiva

- Descreva como a integração de métricas de diversidade e inclusão em um dashboard de Power BI pode auxiliar a diretoria de RH a tomar decisões estratégicas e quais desafios podem surgir nesse processo.

Gabarito

1

Resposta: b)

Facilita a conexão com diversas fontes de dados e a criação de dashboards interativos.

2

Resposta: b)

Focar em perguntas claras e mensuráveis que a diretoria de RH precisa responder.

3

Resposta: b)

Criar medidas e cálculos complexos a partir dos dados existentes.

4

Resposta: c)

Construir uma narrativa convincente a partir dos dados, conectando insights a recomendações acionáveis.

Próximos Passos na Sua Jornada



Próxima Aula

Aula 21 – Projeto Prático Guiado em Python: Análise de Dados Financeiros

Prepare-se para explorar o mundo das finanças com a flexibilidade e o poder do Python!

Recursos Adicionais



Documentação Oficial Power BI

Para aprofundar em funcionalidades e atualizações da plataforma



Comunidade Power BI

Para tirar dúvidas e compartilhar experiências com outros usuários



Livros sobre DAX

Para dominar a linguagem de fórmulas e criar medidas avançadas



Cursos de Data Storytelling

Para aprimorar suas habilidades de comunicação e apresentação



NOTA IMPORTANTE: As informações regulatórias/legais/técnicas desta aula estão atualizadas até 2025. Consulte sempre fontes oficiais para verificar alterações.