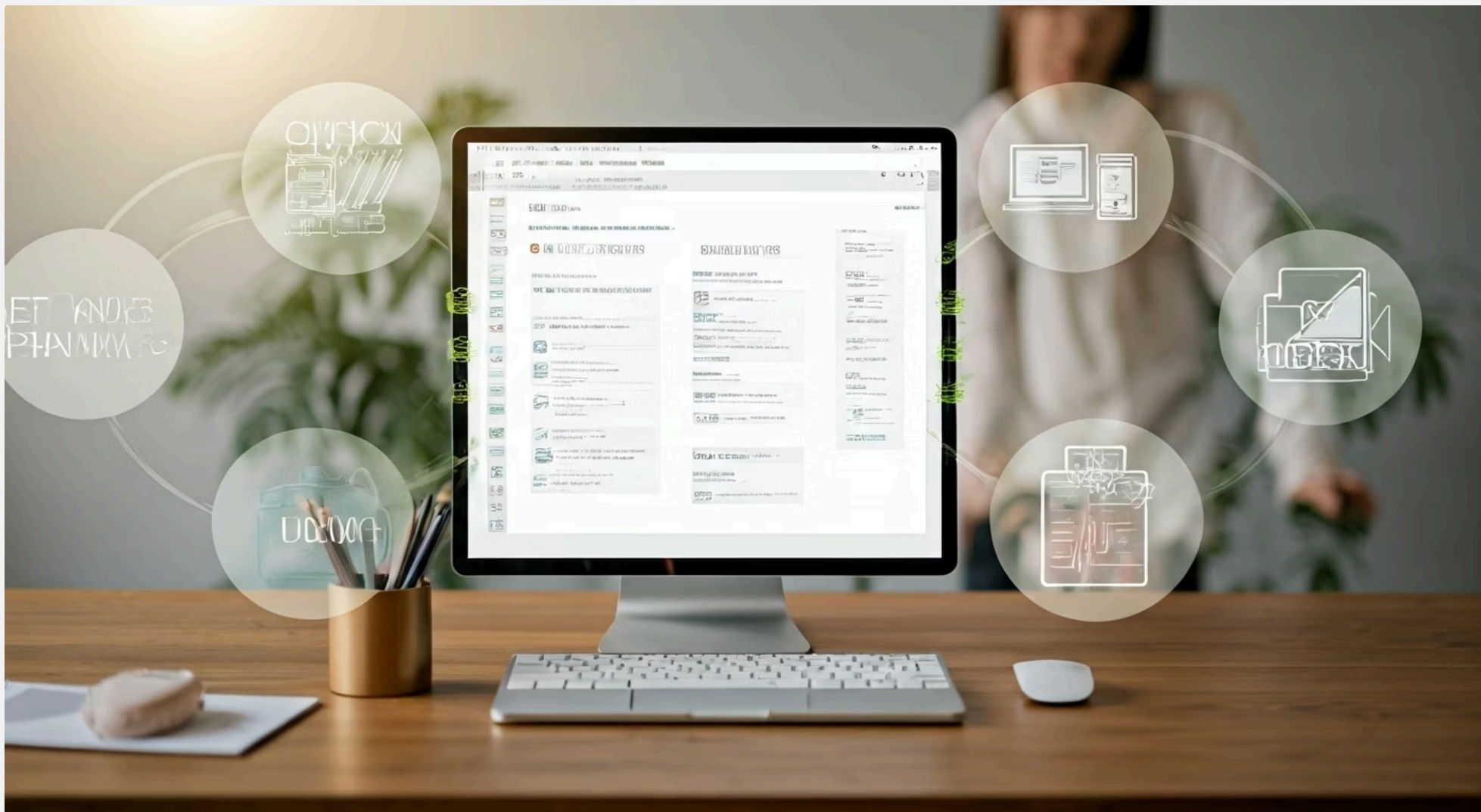


Aula 2 – O Ciclo de Vida de um Evento



Você já parou para pensar na complexidade por trás de um evento, seja ele um pequeno workshop universitário ou uma grande conferência internacional? Muitas vezes, vemos apenas o brilho e a execução impecável, mas por trás de cada detalhe há um processo meticuloso, uma verdadeira jornada que se desdobra em etapas bem definidas. Entender essa estrutura é o primeiro passo para transformar uma ideia em uma experiência memorável e bem-sucedida.

Nesta aula, vamos mergulhar no coração da gestão de eventos: o seu **Ciclo de Vida**. Assim como um projeto de engenharia ou o desenvolvimento de um produto, um evento segue fases lógicas e interconectadas. Dominar cada uma delas não só otimiza recursos e tempo, mas também minimiza riscos e maximiza o impacto desejado. É a sua chance de ir além da superfície e compreender a espinha dorsal que sustenta qualquer tipo de celebração, encontro ou capacitação.

- Objetivos de Aprendizado:** Ao final desta jornada, você será capaz de identificar e descrever as quatro fases essenciais do ciclo de vida de um evento, compreender a importância de cada etapa para o sucesso geral e aplicar esse conhecimento para analisar e planejar eventos de pequeno porte, inclusive considerando as tendências atuais de modelos híbridos e sustentabilidade.

Pense no ciclo de vida de um evento como a construção de um edifício. Não se começa pelo telhado, certo? Há uma fundação, uma estrutura, acabamentos e, finalmente, a entrega. Cada fase é crucial e depende da anterior. Da mesma forma, um evento bem-sucedido é o resultado de um planejamento sequencial e cuidadoso, onde cada etapa é um pilar para a próxima.

Fase 1: Concepção e Pesquisa – A Semente do Evento



Toda grande realização começa com uma ideia, um lampejo de inspiração. No mundo dos eventos, essa faísca inicial é a **Concepção**. Mas, como saber se essa ideia tem potencial para se transformar em algo concreto e valioso? É aqui que a fase de pesquisa entra em cena, atuando como um filtro essencial para transformar sonhos em projetos viáveis. Sem uma base sólida de informações, até a ideia mais brilhante pode se perder no caminho.

Análise de Viabilidade

Existe público para isso? Há locais adequados e disponíveis? Quais são os custos envolvidos? Quem são os concorrentes?

Pesquisa de Mercado

Entender as áreas de interesse, horários de disponibilidade e orçamento médio do público-alvo.

Tendências Atuais

Incorporar modelos híbridos e princípios de sustentabilidade e ESG desde a concepção.

Imagine que você tem a ideia de organizar um festival de música. Antes de sequer pensar em artistas ou ingressos, é fundamental investigar: existe público para isso? Há locais adequados e disponíveis? Quais são os custos envolvidos? Quem são os concorrentes?

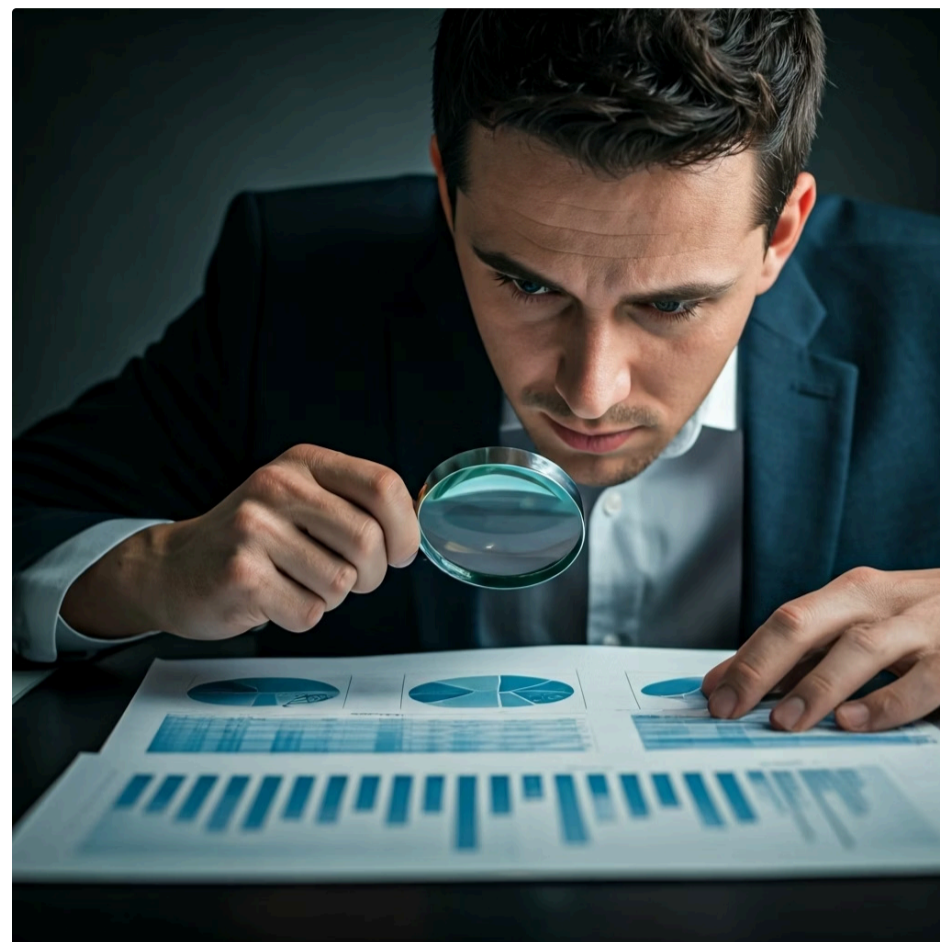
Nesse estágio, a pesquisa não é apenas sobre coletar dados, mas sobre interpretá-los para tomar decisões estratégicas. Por exemplo, ao planejar um evento universitário para horas complementares, você precisa entender as áreas de interesse dos estudantes, os horários de maior disponibilidade e até mesmo o orçamento médio que eles estariam dispostos a investir. É a partir dessa compreensão que a ideia original pode ser moldada e refinada, garantindo que ela realmente atenda a uma necessidade e tenha chances reais de sucesso.

Um ponto crucial aqui é a incorporação das tendências atuais. Se a sua ideia é um evento, desde a concepção você já deve pensar em como ele pode ser **híbrido**, integrando participantes presenciais e virtuais, e como a **sustentabilidade e os princípios ESG (Ambiental, Social e Governança)** podem ser parte do seu DNA. Isso não é apenas um diferencial, mas uma expectativa crescente do público e dos patrocinadores.

Aprofundando a Viabilidade e o Escopo Inicial

A análise de viabilidade vai muito além de uma simples checagem de "sim ou não". Ela se aprofunda na pesquisa de mercado, na identificação do **público-alvo** com suas expectativas e necessidades, na avaliação dos **recursos** disponíveis (humanos, financeiros, tecnológicos) e na análise da **concorrência**. É um processo investigativo que busca responder à pergunta fundamental: "Este evento pode e deve acontecer?"

Pense na construção de uma ponte. Antes de qualquer tijolo ser assentado, engenheiros estudam o terreno, o fluxo do rio, a carga que a ponte suportará, os materiais disponíveis e o impacto ambiental. Da mesma forma, na concepção de um evento, você precisa "estudar o terreno" – o mercado, o público, os fornecedores – para garantir que a estrutura que você pretende construir seja sólida e segura.



Exemplo Prático: Workshop de Marketing Digital

01

Pesquisa de demanda

Há interesse suficiente entre os estudantes? Quais tópicos específicos seriam mais atraentes?

03

Concorrência

Existem outros workshops similares na região ou online? O que eles oferecem e por qual preço?

02

Recursos

Há professores ou especialistas internos que possam ministrar o workshop? Qual a disponibilidade de salas e equipamentos? Qual o orçamento máximo para palestrantes externos ou materiais?

04

Viabilidade financeira

O valor da inscrição cobre os custos? Há possibilidade de patrocínio?

Essa etapa é a base para definir o **escopo inicial** do evento, ou seja, o que ele será e o que não será. É o momento de traçar as primeiras linhas do projeto, antes de mergulhar nos detalhes.

Conceito	Âmbito/Aplicação	Base/Origem	Exemplo
Ideia de Evento	Visão inicial, desejo, inspiração	Criatividade, necessidade percebida	"Que tal um evento sobre inovação na faculdade?"
Projeto Viável	Ideia validada por dados e recursos	Pesquisa de mercado, análise de recursos, riscos	"Um workshop de 4h sobre IA para estudantes de gestão é viável."

Fase 2: Planejamento Detalhado – A Arquitetura do Sucesso

Com a ideia validada e o escopo inicial definido, entramos na **Fase de Planejamento Detalhado**. Se a concepção foi a semente, o planejamento é o momento de desenhar a planta completa, escolher os materiais e definir cada passo da construção. É aqui que a visão abstrata se transforma em um plano de ação concreto, com prazos, responsabilidades e recursos alocados. Ignorar essa etapa é como tentar construir um prédio sem projeto: o resultado será, na melhor das hipóteses, caótico e ineficiente.



Cronograma

Elaboração de um *timeline* detalhado com todas as etapas e marcos importantes do evento.



Fornecedores

Seleção e contratação de local, alimentação, tecnologia, segurança e outros serviços.



Marketing

Estratégia de comunicação e divulgação para alcançar o público-alvo.



Orçamento

Definição completa de todas as receitas e despesas, com margem de segurança.



Equipe

Formação e atribuição clara de tarefas e responsabilidades para cada membro.



Contingência

Criação de planos alternativos para lidar com imprevistos e riscos.

- 📄 **Eventos Híbridos:** A complexidade do planejamento aumenta exponencialmente com o tamanho e o tipo do evento. Para um evento híbrido, por exemplo, o planejamento detalhado precisa considerar não apenas a logística do espaço físico, mas também a plataforma virtual, a qualidade da transmissão, a interação online e a segurança cibernética.

A tendência de **Modelos Híbridos** exige uma abordagem integrada, onde o planejamento para o ambiente presencial e virtual acontece em paralelo, garantindo uma experiência coesa para todos os participantes.

Um bom planejamento é a sua maior garantia contra surpresas desagradáveis. Ele permite antecipar problemas, otimizar custos e garantir que todos os envolvidos estejam alinhados com os objetivos do evento.

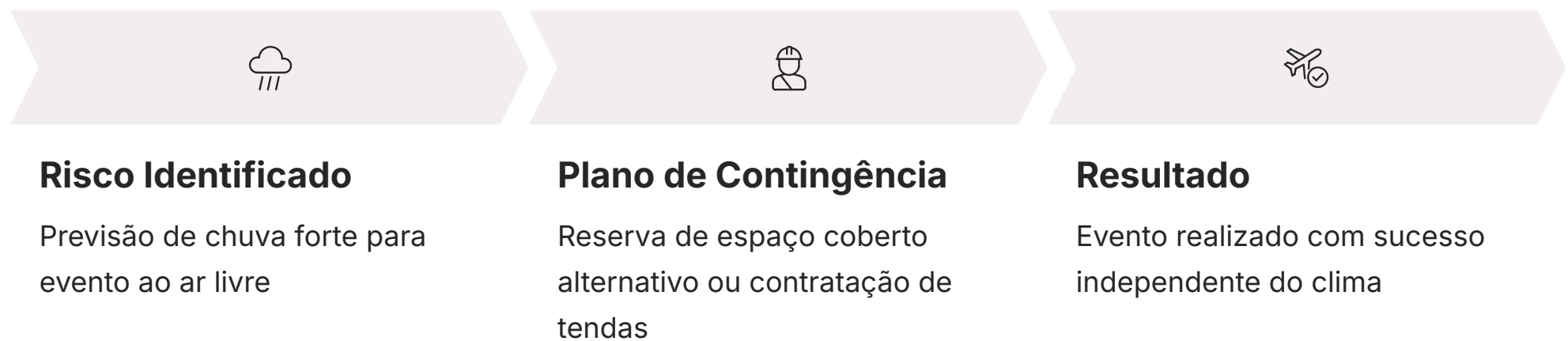
Desdobrando o Planejamento: Riscos e Contingências



Dentro do planejamento detalhado, um dos pilares mais críticos é a **Gestão de Riscos**. Nenhum evento está imune a imprevistos, sejam eles climáticos, técnicos, humanos ou até mesmo de saúde pública. A chave não é evitar que eles aconteçam – o que é impossível –, mas sim identificá-los antecipadamente e desenvolver estratégias para mitigá-los ou contorná-los.

Ter um "Plano B", "Plano C" e até "Plano D" é uma demonstração de profissionalismo e preparo.

Exemplo de Gestão de Riscos



A gestão de riscos também se conecta diretamente com a **sustentabilidade e os princípios ESG**. Por exemplo, um risco pode ser o descarte inadequado de resíduos. O plano de contingência, nesse caso, envolveria parcerias com cooperativas de reciclagem ou a implementação de um sistema de coleta seletiva robusto. Pensar nesses detalhes desde o planejamento é fundamental para construir um evento responsável e com impacto positivo.

- ☐ **Conexão com a próxima aula:** Esta fase é também onde se estabelecem as bases para a **Definição de Objetivos e Escopo (Briefing)**. O planejamento detalhado refina os objetivos iniciais e os transforma em metas mensuráveis, que serão comunicadas no briefing para toda a equipe e fornecedores.

Fase 3: Execução e Operação – O Espetáculo Acontece!

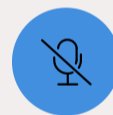


Depois de toda a pesquisa e planejamento meticuloso, chega o momento mais esperado: a **Execução e Operação**. É quando as portas se abrem, as luzes se acendem e o evento ganha vida. Esta fase é a materialização de todo o trabalho prévio, e exige uma coordenação impecável, comunicação constante e a capacidade de resolver problemas em tempo real. É como o dia da estreia de uma peça de teatro, onde cada ator, técnico e diretor precisa estar no seu lugar, pronto para entregar a melhor performance.



Recepção

Acolhimento e credenciamento dos participantes



Coordenação

Gestão de palestrantes e artistas



Alimentação

Controle de catering e coffee breaks



Suporte Técnico

Gestão de áudio, vídeo e tecnologia

Eventos Híbridos na Execução

Em eventos híbridos, a execução se torna ainda mais complexa. É preciso gerenciar simultaneamente a experiência dos participantes presenciais e virtuais, garantindo que ambos os públicos se sintam engajados e valorizados. Isso pode significar ter equipes dedicadas para o suporte online, moderadores para chats e Q&A virtuais, e tecnologia robusta para transmissão e interação.

- Tendência 2025:** A tendência aponta para o uso cada vez maior de **plataformas integradas e inteligência artificial** para otimizar a experiência do usuário e a gestão operacional em tempo real.

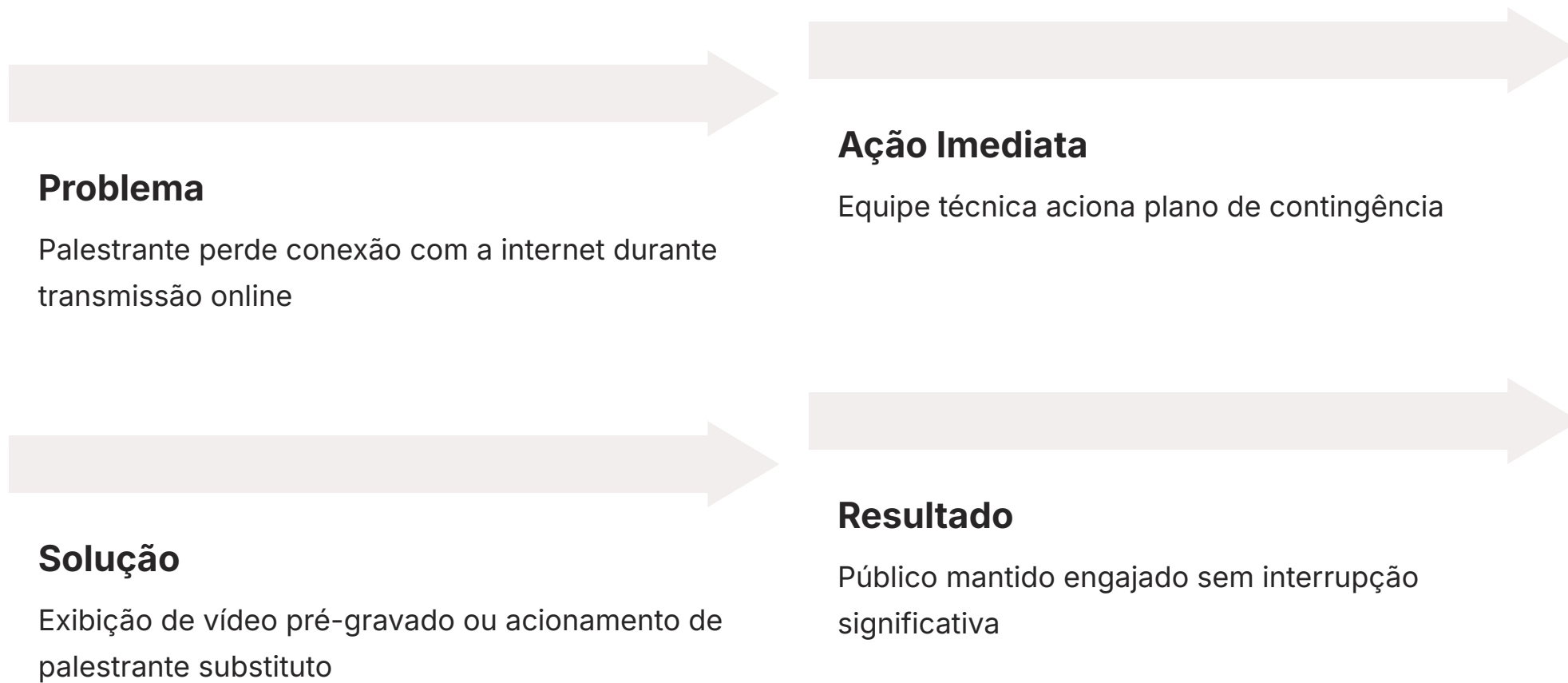
A execução é o teste final do seu planejamento. É onde a teoria encontra a prática, e a capacidade de adaptação se mostra tão importante quanto a preparação.

A Arte de Gerenciar o Imprevisto na Execução

Por mais detalhado que seja o planejamento, a realidade da execução sempre reserva algumas surpresas. É nesse momento que a **equipe no local** se torna o coração do evento. Uma equipe bem treinada, com papéis e responsabilidades claras, e com autonomia para tomar decisões rápidas, é a diferença entre um pequeno contratempo e um grande problema. A comunicação clara e constante entre todos os membros da equipe e com os fornecedores é vital para manter o fluxo do evento.



Cenário de Crise e Solução

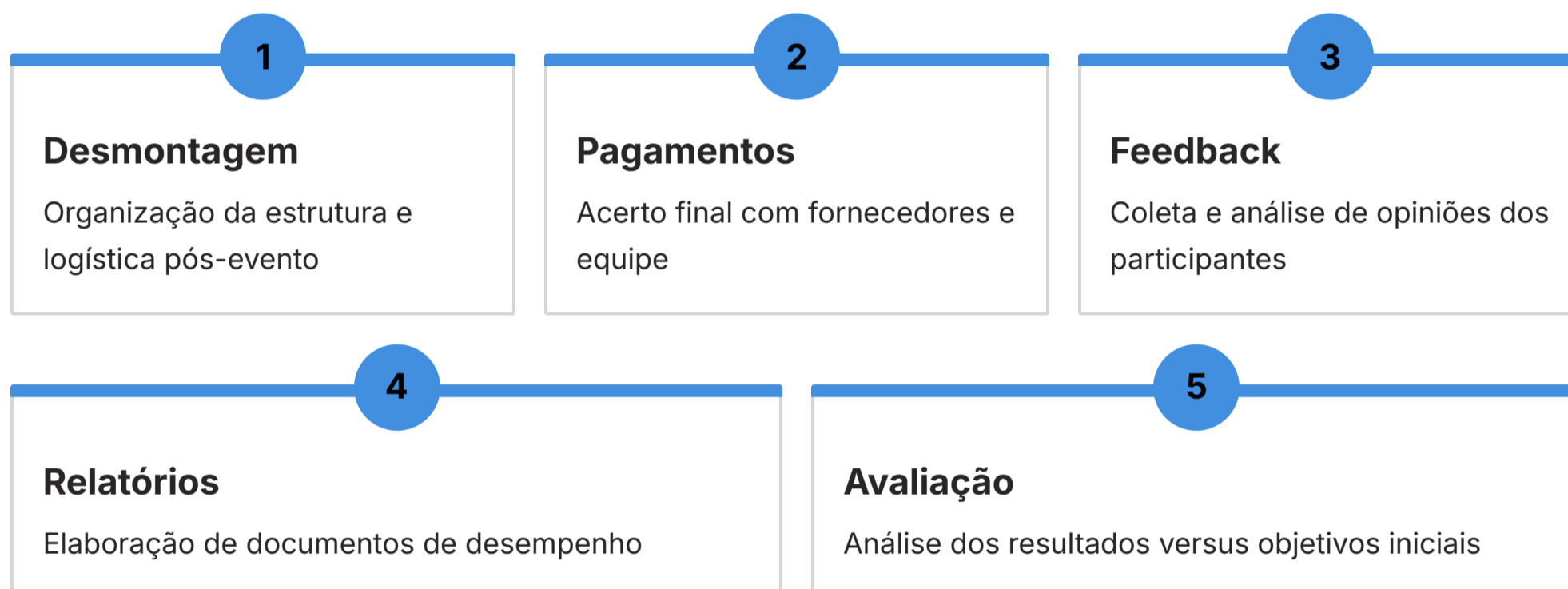


A execução é um balé de coordenação e improvisação controlada. É a fase onde a liderança se manifesta na capacidade de manter a calma sob pressão, de inspirar a equipe e de garantir que a experiência do participante seja a melhor possível, independentemente dos desafios que surgirem.

Conceito	Desafios na Execução	Habilidades Chave	Exemplo de Problema e Solução
Planejamento	Teoria, previsões, idealizações	Análise, organização, antecipação	Previsão de 200 participantes
Execução	Realidade, imprevistos, gestão de pessoas e tempo	Liderança, comunicação, resolução de problemas	Afluência de 250 participantes, gerando filas. Solução: Abrir mais guichês de credenciamento e direcionar fluxo

Fase 4: Pós-evento e Avaliação – Colhendo os Frutos e Aprendendo

O evento pode ter terminado, as luzes se apagado e os participantes ido para casa, mas o trabalho do organizador ainda não acabou. A **Fase de Pós-evento e Avaliação** é tão crucial quanto as anteriores, pois é nela que se consolidam os resultados, se aprende com a experiência e se prepara o terreno para futuros projetos. Ignorar essa etapa é perder uma oportunidade valiosa de crescimento e aprimoramento contínuo.



É como a análise pós-partida de um jogo de futebol, onde a equipe revisa os lances, identifica os pontos fortes e fracos, e planeja as melhorias para o próximo jogo.

A avaliação não é apenas sobre números, mas sobre a qualidade da experiência entregue. Em um evento para estudantes universitários, por exemplo, a avaliação pode medir a satisfação com o conteúdo, a relevância para a carreira, a qualidade da organização e a intenção de participar de eventos futuros. Para candidatos a concursos, a avaliação pode focar na clareza do certificado, na aplicabilidade do conteúdo e no impacto na sua capacitação profissional.

- ESG na Avaliação:** A incorporação da sustentabilidade e ESG nesta fase é vital. A avaliação deve incluir métricas sobre o impacto ambiental (geração de resíduos, consumo de energia), social (acessibilidade, inclusão, impacto na comunidade) e de governança (transparência, ética).

A Importância da Avaliação para o Futuro

A avaliação é a bússola que orienta os próximos passos. Ela permite mensurar o **Retorno sobre o Investimento (ROI)**, seja ele financeiro, de imagem ou de conhecimento. As **métricas de sucesso** podem variar desde o número de participantes e o engajamento nas redes sociais até a geração de *leads* ou a satisfação geral. O importante é que essas métricas estejam alinhadas com os objetivos definidos na fase de planejamento.

85%

Satisfação

Índice médio de satisfação dos participantes

3.5x

ROI

Retorno sobre investimento em eventos bem planejados

72%

Retenção

Taxa de participantes que retornam em edições futuras

O **relatório final** do evento é um documento estratégico que resume todo o processo, desde a concepção até a avaliação. Ele deve incluir os resultados alcançados, os desafios enfrentados, as soluções aplicadas e, o mais importante, as **lições aprendidas**. Essas lições são o verdadeiro tesouro do pós-evento, pois fornecem *insights* valiosos para aprimorar futuros projetos e evitar a repetição de erros.

Estudo de Caso: Workshop de Oratória para Universitários

Fase 1: Concepção

Identificação da demanda por habilidades de comunicação, pesquisa de palestrantes e locais, análise de custos

Fase 4: Avaliação

Envio de certificados, análise de feedback, cálculo de custos vs. receita, planejamento de melhorias



Fase 2: Planejamento

Definição de data, horário, conteúdo, orçamento, divulgação, reserva de sala, coffee break

Fase 3: Execução

Recepção dos alunos, suporte técnico, gestão do tempo, distribuição de materiais, feedback inicial

Este ciclo, embora simplificado, demonstra como cada fase é interdependente e essencial para o sucesso e a melhoria contínua.

Consolidação e Próximos Passos

Chegamos ao fim da nossa jornada pelo **Ciclo de Vida de um Evento**. Vimos que, desde a faísca inicial da concepção até a análise minuciosa pós-evento, cada fase é um elo vital em uma corrente que leva ao sucesso. Compreender e aplicar essas etapas – Concepção e Pesquisa, Planejamento Detalhado, Execução e Operação, e Pós-evento e Avaliação – não é apenas uma metodologia, mas uma mentalidade que transforma a organização de eventos em uma arte e uma ciência.



Em Prática:

Sempre comece com uma pesquisa robusta para validar sua ideia

Planeje cada detalhe, mas esteja pronto para adaptar-se

Durante a execução, confie na sua equipe e na sua capacidade de resolver problemas

Nunca subestime o poder da avaliação para aprender e crescer

Integre sustentabilidade e modelos híbridos em todas as etapas, desde o início

Autoavaliação

- Qual das fases do ciclo de vida de um evento é responsável por transformar a ideia inicial em um projeto com base em dados e recursos?
 - Execução e Operação
 - Pós-evento e Avaliação
 - Concepção e Pesquisa
 - Planejamento Detalhado
- Durante a fase de Planejamento Detalhado, qual das seguintes atividades é considerada essencial para antecipar problemas e garantir a continuidade do evento?
 - Contratação de palestrantes de última hora.
 - Elaboração de um plano de gestão de riscos e contingências.
 - Envio de certificados aos participantes.
 - Desmontagem da estrutura do evento.
- Um evento híbrido exige que a fase de Execução e Operação considere:
 - Apenas a experiência dos participantes presenciais.
 - Somente a plataforma virtual e a transmissão online.
 - A gestão simultânea e integrada das experiências presenciais e virtuais.
 - Exclusivamente a coleta de feedback pós-evento.
- A inclusão de métricas de impacto ambiental e social na análise de resultados é uma prática alinhada com qual tendência atual na fase de Pós-evento e Avaliação?
 - Otimização de custos.
 - Modelos Híbridos.
 - Sustentabilidade e ESG.
 - Marketing digital.
- Descreva brevemente a importância da fase de Pós-evento e Avaliação para o aprimoramento contínuo na organização de eventos, citando um exemplo prático.

Gabarito e Recursos Adicionais

Gabarito:

1

Resposta

c) Concepção e Pesquisa

2

Resposta

b) Elaboração de um plano de gestão de riscos e contingências.

3

Resposta

c) A gestão simultânea e integrada das experiências presenciais e virtuais.

4

Resposta

c) Sustentabilidade e ESG.

5

Resposta

A fase de Pós-evento e Avaliação é crucial para o aprendizado e a melhoria contínua, pois permite analisar o que funcionou e o que não funcionou, coletar feedback e mensurar o impacto real do evento. Por exemplo, se a avaliação de um workshop revela que o tempo para perguntas foi insuficiente, na próxima edição, a equipe pode planejar um bloco maior para interação, aprimorando a experiência do participante.

Conexão com a Próxima Aula

- Na **Aula 3 – Definição de Objetivos e Escopo (Briefing)**, aprofundaremos um dos pilares do planejamento: como transformar a visão inicial em metas claras e um escopo bem delimitado, essenciais para comunicar o projeto a toda a equipe e fornecedores.

Recursos Adicionais

Livro

"Gestão de Eventos: Da Concepção à Realização" – Para aprofundar os conceitos de cada fase.

Artigo Online

"Tendências em Eventos 2025: Híbridos e Sustentáveis" – Para manter-se atualizado com o mercado.

Ferramenta

Modelos de Cronogramas e Orçamentos para Eventos – Para aplicar o conhecimento na prática.

NOTA IMPORTANTE: As informações regulatórias/legais/técnicas desta aula estão atualizadas até 2025. Consulte sempre fontes oficiais para verificar alterações.