

Aula 2 – O Caráter Interdisciplinar da LA

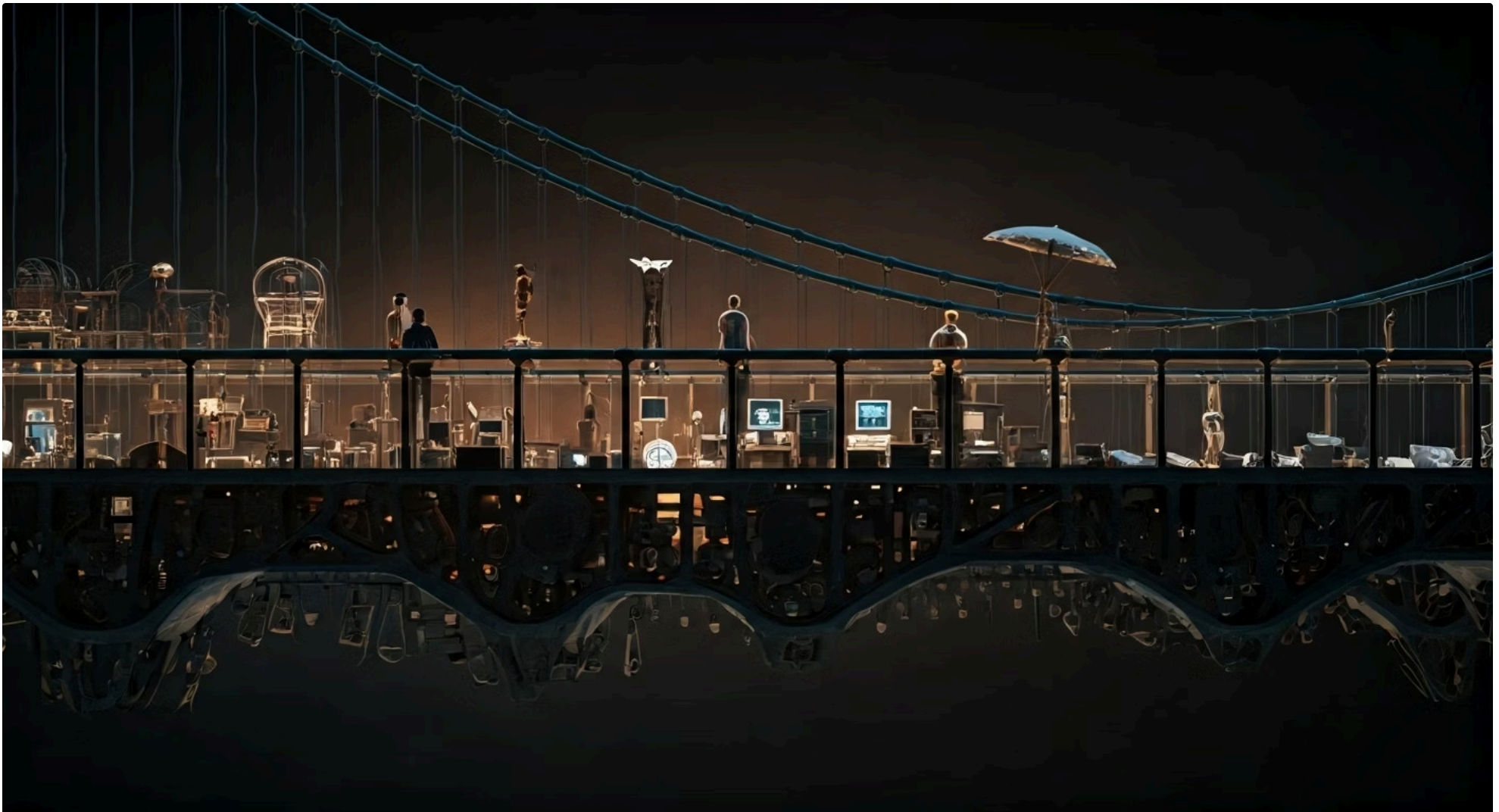


Olá! Seja bem-vindo(a) à nossa segunda aula do Curso de Linguística Aplicada. Sei que o dia pode ter sido longo, mas a jornada que vamos iniciar agora promete ser tão instigante quanto reveladora. Já parou para pensar como a linguagem, algo tão presente em nosso dia a dia, se conecta com tantas outras áreas do conhecimento? Não estamos falando apenas de gramática ou literatura, mas de como a linguagem molda e é moldada por nossa mente, nossa sociedade, nossa cultura e até mesmo pela tecnologia que usamos.

Nesta aula, vamos mergulhar no coração da **Linguística Aplicada (LA)**, explorando seu caráter profundamente interdisciplinar. Imagine a LA como um grande maestro, coordenando uma orquestra de diferentes instrumentos – a psicologia, a sociologia, a antropologia e a ciência da computação – para criar uma sinfonia completa sobre como a linguagem funciona no mundo real. Nosso objetivo é que, ao final, você seja capaz de identificar e compreender as principais interfaces da LA com essas outras ciências, percebendo como essa visão integrada é essencial para resolver problemas complexos de comunicação e interação humana.

Ao longo desta aula, você não apenas entenderá os conceitos, mas também verá a relevância prática dessa interdisciplinaridade, seja para sua formação acadêmica, para aprimorar suas habilidades de análise em diversas profissões ou para se preparar para desafios em concursos públicos que exigem uma compreensão aprofundada da linguagem em seus múltiplos contextos. Vamos construir pontes entre o que você já sabe sobre a linguagem e as novas perspectivas que a LA oferece, mostrando que o estudo da linguagem é muito mais vasto e fascinante do que se imagina.

A Linguística Aplicada: Uma Ponte entre Mundos



Você já se perguntou por que algumas conversas fluem tão bem, enquanto outras parecem um campo minado de mal-entendidos? Ou por que a forma como falamos muda drasticamente dependendo de quem está nos ouvindo e onde estamos? A linguagem não é um fenômeno isolado; ela é um reflexo complexo de quem somos, de como pensamos e de como interagimos com o mundo. É exatamente essa complexidade que a **Linguística Aplicada (LA)** busca desvendar, não apenas descrevendo a linguagem, mas compreendendo seu uso em situações reais e propondo soluções para problemas práticos.

📌 **Pense na LA como um arquiteto** que não apenas projeta edifícios bonitos, mas que também entende a engenharia, a psicologia dos usuários, o impacto social da construção e até a tecnologia dos materiais.

Pense na LA como um arquiteto que não apenas projeta edifícios bonitos, mas que também entende a engenharia, a psicologia dos usuários, o impacto social da construção e até a tecnologia dos materiais. Para construir algo funcional e significativo, ele precisa de conhecimentos de diversas áreas. Da mesma forma, a Linguística Aplicada não se contenta em olhar para a linguagem por uma única janela; ela abre todas as portas e janelas, convidando outras disciplinas para um diálogo constante e frutífero. Essa é a essência do seu caráter interdisciplinar: a capacidade de integrar diferentes saberes para uma compreensão mais rica e completa.

Essa abordagem se tornou ainda mais crucial nos últimos anos. Com a globalização e a explosão da comunicação digital, os desafios linguísticos se multiplicaram. Não basta saber as regras gramaticais; é preciso entender como a linguagem afeta o aprendizado, como ela constrói identidades sociais, como ela se manifesta em diferentes culturas e como podemos usar a tecnologia para processá-la e compreendê-la em larga escala. É por isso que a LA se posiciona como um campo dinâmico e em constante evolução, sempre buscando novas ferramentas e perspectivas para enfrentar os problemas de linguagem do século XXI.

A Mente e a Linguagem: O Diálogo com a Psicologia



Imagine que você está aprendendo um novo idioma. Como seu cérebro processa novas palavras e regras? Por que algumas pessoas aprendem mais rápido que outras? E o que acontece quando alguém tem dificuldade para se expressar ou compreender o que ouve? Essas são perguntas que nos levam diretamente ao fascinante cruzamento entre a Linguística Aplicada e a Psicologia, dando origem à **Psicolinguística**. É como se a LA perguntasse "como a linguagem funciona?", e a Psicologia respondesse "como a mente humana lida com essa linguagem?".



Processos Mentais

Como produzimos e compreendemos a linguagem



Aquisição

Como crianças e adultos aprendem idiomas



Memória Linguística

Como armazenamos e recuperamos informações verbais

A Psicolinguística é o campo que investiga os processos mentais envolvidos na produção, compreensão e aquisição da linguagem. Ela explora desde como as crianças aprendem a falar até como os adultos processam frases complexas, passando por questões como a memória linguística e os distúrbios de linguagem. Pense na sua mente como um computador superpotente: a psicolinguística tenta entender o "software" e o "hardware" que permitem que você leia este texto, entenda o que ele significa e, se quiser, formule uma resposta.

Um exemplo prático disso é o estudo da **aquisição de segunda língua**. Por que alguns métodos de ensino funcionam melhor para certos alunos? A psicolinguística nos ajuda a entender as estratégias cognitivas que os aprendizes utilizam, os obstáculos que enfrentam e como a memória e a atenção influenciam esse processo. Essa compreensão é vital para desenvolver materiais didáticos mais eficazes e abordagens pedagógicas que realmente atendam às necessidades dos alunos, tornando o aprendizado de um novo idioma menos frustrante e mais produtivo.

Psicolinguística em Ação: Da Teoria à Sala de Aula

Aplicações Práticas

Vamos aprofundar um pouco mais. Se a psicolinguística estuda como a mente processa a linguagem, como isso se traduz em aplicações reais? Pense em um professor de idiomas que percebe que seus alunos têm dificuldade em memorizar vocabulário. Em vez de apenas repetir listas, ele pode aplicar princípios psicolinguísticos, como a importância da repetição espaçada, o uso de associações visuais ou a criação de contextos significativos para as palavras. Isso não é apenas "ensinar melhor", é ensinar de forma mais inteligente, alinhada com o funcionamento do cérebro.

A relação da LA com a psicologia é, portanto, uma via de mão dupla. A psicologia fornece à LA modelos sobre como a mente opera com a linguagem, enquanto a LA oferece à psicologia dados ricos sobre o uso real da linguagem em diferentes contextos. É como um time de detetives: um especialista entende o funcionamento do cérebro (psicólogo) e o outro entende como as pistas linguísticas se manifestam no comportamento (linguista aplicado). Juntos, eles desvendam os mistérios da comunicação humana.

Patologia da Fala

Outra aplicação crucial está na área da **patologia da fala e da linguagem**. Quando alguém sofre um acidente vascular cerebral (AVC) e perde a capacidade de falar (afasia), a psicolinguística oferece as bases para entender quais partes do processamento da linguagem foram afetadas e, assim, guiar a terapia fonoaudiológica. Não se trata apenas de "reaprender a falar", mas de reativar circuitos neurais e estratégias cognitivas específicas para a comunicação.

Conceito	Âmbito/Aplicação	Base/Origem	Exemplo
Psicolinguística	Estudo dos processos mentais da linguagem	Psicologia Cognitiva, Neurociência	Aquisição de linguagem, processamento de frases, distúrbios da fala.
LA e Psicologia	Desenvolvimento de métodos de ensino, terapias	Teoria da aprendizagem, modelos de memória	Criação de materiais didáticos para disléxicos, estratégias de memorização.

A Linguagem como Espelho Social: O Diálogo com a Sociologia



Você já notou como a forma de falar de um grupo de amigos é diferente da forma como eles falam com os pais ou com um professor? Ou como certas palavras e expressões são mais comuns em uma região do que em outra? A linguagem não é apenas um sistema de regras; ela é uma ferramenta social poderosa, que usamos para nos conectar, nos diferenciar, expressar nossa identidade e navegar pelas complexas interações do dia a dia. É aqui que a Linguística Aplicada encontra a Sociologia, dando origem à **Sociolinguística**.

- ☐ **Pense na linguagem como um mapa de uma cidade:** cada rua, cada bairro, cada tipo de construção (as variações linguísticas) nos diz algo sobre a história, a cultura e a organização social daquele lugar.



Classe Social

Como diferentes grupos sociais usam a linguagem



Gênero e Idade

Variações linguísticas por identidade



Região Geográfica

Dialetos e sotaques regionais



Contexto de Interação

Formalidade e informalidade na comunicação

A Sociolinguística investiga a relação entre a linguagem e a sociedade. Ela explora como fatores sociais – como classe social, gênero, idade, etnia, região geográfica e contexto de interação – influenciam o uso da linguagem e, por sua vez, como a linguagem reflete e constrói essas estruturas sociais. Pense na linguagem como um mapa de uma cidade: cada rua, cada bairro, cada tipo de construção (as variações linguísticas) nos diz algo sobre a história, a cultura e a organização social daquele lugar.

Um exemplo clássico é o estudo da **variação linguística**. Por que no Brasil temos tantas formas de dizer "você" (você, tu, o senhor/a senhora) e por que a escolha de uma delas pode indicar a formalidade da situação ou a proximidade entre os interlocutores? A sociolinguística nos ajuda a entender que essas variações não são "erros", mas sim escolhas significativas que carregam valor social e comunicativo. Ignorar essas variações é perder uma parte crucial da riqueza da comunicação humana.

Sociolinguística em Ação: Entendendo o Mundo ao Nosso Redor

Marketing e Publicidade

Como essa compreensão da linguagem em seu contexto social se aplica na prática? Imagine um profissional de marketing que precisa criar uma campanha publicitária para um público jovem em uma região específica. Conhecer as gírias, os jargões e as formas de expressão mais comuns desse grupo, estudadas pela sociolinguística, é fundamental para que a mensagem seja autêntica e eficaz, e não pareça forçada ou desatualizada. A linguagem aqui é uma ferramenta estratégica para construir conexão e engajamento.

Educação Inclusiva

Outra aplicação importante está na área da **educação**. Professores que compreendem a sociolinguística são mais capazes de valorizar a diversidade linguística de seus alunos, reconhecendo que o "português padrão" é apenas uma das muitas variedades da língua. Isso permite uma abordagem mais inclusiva e menos preconceituosa, onde o foco não é apenas corrigir "erros", mas expandir o repertório linguístico dos estudantes, capacitando-os a transitar entre diferentes contextos sociais e comunicativos.

A LA e a sociologia, portanto, trabalham juntas para desvendar como a linguagem é usada para construir e negociar identidades, poder e relações sociais. A sociologia oferece o panorama das estruturas sociais, e a LA preenche esse panorama com os detalhes da interação linguística. É como um antropólogo que estuda uma tribo (sociólogo) e um linguista que analisa as conversas e rituais de fala dessa tribo (linguista aplicado) para entender a cultura em profundidade.

Conceito	Âmbito/Aplicação	Base/Origem	Exemplo
Sociolinguística	Estudo da relação entre linguagem e sociedade	Sociologia, Antropologia Linguística	Varição linguística, dialetos, linguagem e identidade, preconceito linguístico.
LA e Sociologia	Políticas linguísticas, educação, comunicação	Teorias de interação social, identidade	Campanhas de conscientização sobre variação, ensino de português como L2.

Linguagem, Cultura e Identidade: O Diálogo com a Antropologia e os Estudos Culturais



Você já percebeu como certas culturas têm palavras para conceitos que simplesmente não existem em outras? Ou como a forma de se dirigir a alguém pode revelar hierarquias sociais e valores culturais profundos? A linguagem não é apenas um meio de comunicação; ela é um repositório da cultura de um povo, um espelho de sua visão de mundo e um construtor de suas identidades coletivas. É nesse ponto que a Linguística Aplicada se encontra com a Antropologia e os Estudos Culturais.

A **Antropologia Linguística** e os **Estudos Culturais** exploram como a linguagem está intrinsecamente ligada à cultura, às práticas sociais e à construção de significados. Eles investigam como a linguagem molda nossa percepção da realidade, como ela é usada em rituais, narrativas e expressões artísticas, e como ela reflete e perpetua valores, crenças e identidades culturais. Pense na linguagem como o DNA de uma cultura: ela carrega todas as informações genéticas que definem quem aquele grupo é, como ele pensa e como ele se relaciona com o mundo.

☐ Linguagem = DNA Cultural

Carrega valores, crenças e identidades de um povo

Um exemplo marcante é o estudo da **comunicação intercultural**. Em um mundo cada vez mais globalizado, entender como as diferenças culturais se manifestam na linguagem é crucial para evitar mal-entendidos e construir pontes. Um gesto ou uma frase que é perfeitamente aceitável em uma cultura pode ser ofensivo em outra. A LA, em diálogo com a antropologia, nos ajuda a decifrar esses códigos culturais implícitos na linguagem, promovendo uma comunicação mais eficaz e respeitosa entre pessoas de diferentes origens.

Antropologia e Estudos Culturais em Ação: Navegando na Diversidade



Diplomacia e Negócios

Como essa perspectiva cultural da linguagem se aplica no dia a dia? Imagine um diplomata ou um executivo que precisa negociar com parceiros de um país com uma cultura muito diferente. Não basta apenas traduzir as palavras; é preciso entender as nuances culturais por trás da linguagem, como o uso do silêncio, a forma de expressar discordância ou a importância da formalidade. A Linguística Aplicada, munida dos insights da antropologia, oferece as ferramentas para essa navegação complexa, transformando potenciais barreiras em oportunidades de conexão.



Análise de Discursos

Outra área relevante é a análise de **discursos e narrativas culturais**. Como as histórias que contamos sobre nós mesmos e sobre o mundo (em livros, filmes, notícias) moldam nossa identidade e nossos valores? Os Estudos Culturais, em conjunto com a LA, investigam como a linguagem é usada para construir e desconstruir ideologias, representações sociais e visões de mundo. Isso é fundamental para desenvolver um senso crítico sobre as mensagens que consumimos e produzimos.

A relação da LA com a antropologia e os estudos culturais nos lembra que a linguagem não é neutra; ela está sempre carregada de significado cultural e histórico. A antropologia nos dá o contexto cultural amplo, e a LA nos mostra como esse contexto se manifesta nas escolhas linguísticas. É como um historiador que estuda uma civilização antiga (antropólogo) e um linguista que decifra seus textos e inscrições (linguista aplicado) para reconstruir a vida e o pensamento daquele povo.

Conceito	Âmbito/Aplicação	Base/Origem	Exemplo
Antropologia Linguística	Estudo da linguagem em seu contexto cultural	Antropologia, Etnografia	Rituais de fala, linguagem e cosmovisão, comunicação intercultural.
Estudos Culturais	Análise da linguagem na construção de cultura	Sociologia, Crítica Literária	Discurso midiático, representações de gênero/etnia, identidade cultural.
LA e Cultura	Mediação intercultural, análise crítica de discurso	Semiótica, Pragmática	Treinamento para expatriados, análise de preconceitos em textos.

Linguagem na Era Digital: O Diálogo com a Ciência da Computação



Você já usou um tradutor automático, um corretor ortográfico ou conversou com um assistente virtual como a Siri ou a Alexa? Por trás dessas tecnologias, existe um campo fascinante que une a Linguística Aplicada e a Ciência da Computação: a **Linguística Computacional** e o **Processamento de Linguagem Natural (PLN)**. É como se a LA perguntasse "como a linguagem funciona?", e a Ciência da Computação respondesse "como podemos ensinar uma máquina a entender e gerar essa linguagem?".



Identificação

Reconhecimento de palavras e frases



Compreensão

Entendimento do significado e contexto



Geração

Produção de linguagem natural

A Linguística Computacional e o PLN são as áreas que desenvolvem métodos e ferramentas para que computadores possam processar, analisar e gerar linguagem humana. Isso envolve desde a identificação de palavras e frases até a compreensão do significado e da intenção por trás de um texto. Pense em um computador como um aluno que precisa aprender um idioma: a linguística computacional é a "gramática" e o "vocabulário" que ele recebe, e o PLN são os "exercícios" e "algoritmos" que o ajudam a praticar e aprimorar sua compreensão.

Um exemplo claro é a **tradução automática**. Antigamente, as traduções eram literais e muitas vezes sem sentido. Hoje, com o avanço do PLN e da Inteligência Artificial (IA), os tradutores automáticos são capazes de considerar o contexto, a gramática e até mesmo nuances de estilo, produzindo resultados muito mais fluidos e precisos. Isso não seria possível sem a colaboração entre linguistas, que fornecem o conhecimento sobre a estrutura e o uso da linguagem, e cientistas da computação, que desenvolvem os algoritmos e modelos.

Linguística Computacional em Ação: O Futuro da Comunicação

Corretores Gramaticais

Ferramentas avançadas que não apenas apontam erros, mas sugerem melhorias de estilo e clareza

Chatbots Inteligentes

Assistentes virtuais que respondem perguntas complexas e oferecem suporte ao cliente

Análise de Sentimentos

Sistemas que identificam emoções e opiniões em textos de redes sociais

As aplicações da Linguística Computacional e do PLN são vastas e estão transformando a forma como interagimos com a informação e com as máquinas. Além da tradução automática, pense nos **corretores gramaticais** avançados que não apenas apontam erros, mas sugerem melhorias de estilo e clareza. Ou nos **chatbots** que respondem a perguntas complexas e oferecem suporte ao cliente, simulando uma conversa humana. Essas tecnologias estão cada vez mais presentes em nosso cotidiano, otimizando processos e facilitando a comunicação.

📄 Linguística de Corpus

Outra área de grande impacto é a **Linguística de Corpus**. Ela envolve a coleta e análise de grandes volumes de texto (corpus) para identificar padrões de uso da linguagem, frequência de palavras, construções gramaticais e até mesmo variações dialetais. Essa análise massiva, que seria impossível de fazer manualmente, fornece dados valiosos para linguistas, lexicógrafos (criadores de dicionários) e desenvolvedores de software.

A Linguística Aplicada, ao abraçar a ciência da computação, não apenas se moderniza, mas também expande seu poder de análise e intervenção. A ciência da computação oferece as ferramentas para processar a linguagem em escala, e a LA fornece a inteligência linguística para que essas ferramentas sejam eficazes e compreendam as complexidades da comunicação humana. É como um detetive que tem acesso a uma vasta base de dados (cientista da computação) e sabe exatamente o que procurar e como interpretar as informações (linguista aplicado).

Conceito	Âmbito/Aplicação	Base/Origem	Exemplo
Linguística Computacional	Desenvolvimento de sistemas que processam linguagem	Ciência da Computação, Inteligência Artificial	Tradução automática, reconhecimento de voz, análise de sentimentos.
PLN	Subcampo da IA focado em interação humano-máquina	Algoritmos, Machine Learning	Chatbots, assistentes virtuais, sumarização de texto.
Linguística de Corpus	Análise de grandes volumes de texto	Estatística, Linguística	Criação de dicionários, estudo de padrões de uso da língua.
LA e Computação	Otimização da comunicação digital, ensino de idiomas	Modelagem de dados, didática	Ferramentas de aprendizado de idiomas, análise de discurso em redes sociais.

A Interdisciplinaridade Crescente: Novas Fronteiras da LA

Até agora, exploramos as conexões da Linguística Aplicada com a Psicologia, Sociologia, Antropologia e Ciência da Computação. Mas a verdade é que o caráter interdisciplinar da LA é ainda mais vasto e está em constante expansão. A linguagem é tão fundamental para a experiência humana que ela se entrelaça com praticamente todas as áreas do conhecimento, e a LA está sempre pronta para construir novas pontes e explorar novas fronteiras.



Educação

Como a linguagem é usada na sala de aula? Como ela afeta o aprendizado de diferentes disciplinas? A LA contribui para o desenvolvimento de currículos, materiais didáticos e metodologias de ensino que consideram as complexidades linguísticas dos alunos.



Direito

A análise do discurso jurídico e a clareza da linguagem em documentos legais são cruciais para a justiça e a compreensão pública.



Saúde

Comunicação médico-paciente, tradução de termos técnicos e acessibilidade de informações de saúde.



Comunicação

Estratégias de marketing, relações públicas e gestão de crises baseadas em análise linguística.

Essa capacidade de dialogar com múltiplas disciplinas é o que torna a Linguística Aplicada um campo tão dinâmico e relevante para os desafios de 2025 e além. Ela não se limita a um único objeto de estudo, mas se adapta e se reinventa para abordar problemas de linguagem em contextos cada vez mais diversos e complexos. É como um camaleão do conhecimento, que muda de cor para se adaptar a qualquer ambiente, mas sempre mantendo sua essência de compreender e intervir na linguagem.

Tendências e Desafios na Linguística Aplicada Contemporânea

Tendência 1: Tecnologias de Linguagem

A Linguística Aplicada está em um momento de efervescência, impulsionada por avanços tecnológicos e uma crescente conscientização sobre a diversidade linguística e cultural. As tendências atuais mostram um campo cada vez mais voltado para a resolução de problemas reais, utilizando uma gama de ferramentas e perspectivas que eram impensáveis há algumas décadas.

Uma das tendências mais fortes é a integração cada vez maior das **tecnologias de linguagem**. O Processamento de Linguagem Natural (PLN) e a Inteligência Artificial (IA) não são mais apenas ferramentas para cientistas da computação; eles se tornaram aliados poderosos para linguistas aplicados. Desde a análise de grandes volumes de dados textuais (Big Data) para identificar padrões de comunicação até o desenvolvimento de assistentes de escrita inteligentes, a tecnologia está redefinindo o que é possível fazer no estudo e na aplicação da linguagem.

Tendência 2: Perspectivas Críticas

Outra tendência crucial são as **perspectivas críticas e decoloniais**. A LA está cada vez mais atenta às questões de poder, ideologia e justiça social na linguagem. Isso significa analisar como a linguagem pode perpetuar preconceitos, como ela é usada para marginalizar certos grupos e como podemos usá-la para promover a equidade e a inclusão. É um convite para não apenas descrever a linguagem, mas também questionar seus usos e impactos sociais, buscando uma atuação mais ética e transformadora.

1

Big Data e IA

Análise massiva de dados linguísticos para identificar padrões

2

Justiça Social

Combate ao preconceito linguístico e promoção da inclusão

3

Multilinguismo

Valorização da diversidade linguística em contextos globais

A LA como Ferramenta para o Mundo Real

Então, o que tudo isso significa para você, estudante universitário ou candidato a concurso? Significa que a Linguística Aplicada não é uma disciplina isolada, mas uma lente poderosa para entender e atuar no mundo. Se você está buscando horas complementares, essa visão interdisciplinar enriquece sua formação, mostrando como a linguagem é central em qualquer área que você escolha. Se você está se preparando para um concurso, compreender a LA te dá uma vantagem competitiva, pois muitos editais exigem uma visão abrangente sobre a comunicação e suas interfaces.

Recursos Humanos

Pense em um profissional de recursos humanos que precisa desenvolver programas de treinamento para equipes multiculturais. A LA, com seus insights da sociolinguística e da antropologia, oferece as ferramentas para criar materiais que respeitem as diferenças culturais e promovam uma comunicação eficaz.

Desenvolvimento de Software

Ou em um desenvolvedor de software que trabalha com interfaces de usuário: a compreensão de como as pessoas interagem com a linguagem (psicolinguística e linguística computacional) é fundamental para criar sistemas intuitivos e acessíveis.

A Linguística Aplicada te capacita a ser um resolvidor de problemas, um mediador de conflitos, um inovador em comunicação e um analista crítico da realidade. Ela te dá a capacidade de ver a linguagem não apenas como um conjunto de regras, mas como um fenômeno vivo, dinâmico e profundamente humano, que se manifesta em todas as esferas da nossa existência.

Aplicações Práticas da Linguística Aplicada: Seu Diferencial no Mercado

A compreensão do caráter interdisciplinar da Linguística Aplicada não é apenas um exercício teórico; é uma habilidade valiosa que pode abrir portas em diversas áreas profissionais e acadêmicas. No mercado de trabalho atual, a capacidade de analisar, interpretar e intervir em problemas de comunicação é altamente valorizada.

Ensino de Línguas

Considere, por exemplo, a área de **ensino de línguas**. Um professor com formação em LA não apenas domina a gramática, mas entende os processos cognitivos de aquisição (psicolinguística), as variações sociais da língua (sociolinguística) e as nuances culturais (antropologia), tornando-o um educador muito mais completo e eficaz. Ele pode adaptar suas metodologias para diferentes perfis de alunos e contextos de aprendizagem.

Tecnologia

Na área de **tecnologia**, profissionais que combinam conhecimentos de linguística e computação são essenciais para o desenvolvimento de sistemas de Inteligência Artificial que interagem com humanos. Eles trabalham na criação de chatbots mais inteligentes, tradutores automáticos mais precisos e ferramentas de análise de texto que podem extrair informações valiosas de grandes volumes de dados, como opiniões de clientes em redes sociais.

Mais Aplicações e o Valor da Visão Integrada



Consultoria em Comunicação

Outro campo em expansão é a **consultoria em comunicação**. Empresas e organizações frequentemente precisam de especialistas para melhorar sua comunicação interna e externa, seja na elaboração de manuais claros, na criação de campanhas publicitárias eficazes ou na gestão de crises de imagem. A LA oferece as ferramentas para analisar discursos, identificar falhas de comunicação e propor estratégias baseadas em evidências.

Carreira Acadêmica

Para quem busca **carreira acadêmica ou pesquisa**, a interdisciplinaridade da LA permite explorar temas inovadores e relevantes, contribuindo para o avanço do conhecimento em diversas fronteiras. A capacidade de dialogar com outras ciências enriquece a pesquisa e a torna mais impactante.

📄 **Em resumo:** a Linguística Aplicada, com sua visão integrada, te prepara para ser um profissional versátil e adaptável, capaz de lidar com os desafios complexos da comunicação no século XXI. Ela te ensina a ver a linguagem não como um fim em si mesma, mas como uma ferramenta poderosa para entender o mundo e transformá-lo. Essa é a verdadeira força do caráter interdisciplinar da LA: a capacidade de conectar pontos e criar soluções onde antes só havia problemas.

Desafios e Oportunidades para o Linguista Aplicado

Desafios

A jornada pela Linguística Aplicada é contínua e cheia de novas descobertas. Como vimos, a interdisciplinaridade não é apenas uma característica, mas a própria essência desse campo. Ela nos convida a pensar de forma integrada, a não ter medo de cruzar fronteiras disciplinares e a buscar soluções criativas para problemas de linguagem que afetam a vida das pessoas.

Um dos maiores desafios, mas também uma grande oportunidade, é a constante evolução das **tecnologias de linguagem**. Manter-se atualizado com as inovações em PLN e IA é crucial para o linguista aplicado, pois essas ferramentas podem potencializar sua capacidade de análise e intervenção. Ao mesmo tempo, é fundamental lembrar que a tecnologia é uma ferramenta; a inteligência linguística e a compreensão humana continuam sendo o cerne da LA.

Oportunidades

Outro desafio é a necessidade de uma **visão crítica e ética**. Em um mundo onde a linguagem pode ser usada para manipular, desinformar ou excluir, o linguista aplicado tem um papel fundamental em analisar esses discursos e promover uma comunicação mais transparente e justa. Isso exige não apenas conhecimento técnico, mas também um forte senso de responsabilidade social.

1

Atualização Constante

Acompanhar inovações tecnológicas

2

Pensamento Crítico

Analisar usos éticos da linguagem

3

Responsabilidade Social

Promover comunicação justa e inclusiva

O Papel do Linguista Aplicado no Século XXI

O linguista aplicado do século XXI é, portanto, um profissional multifacetado: um pesquisador, um educador, um analista de dados, um consultor e, acima de tudo, um mediador. Ele é alguém que consegue transitar entre diferentes saberes, conectando a teoria à prática e a linguagem aos desafios do mundo real.



Pensamento Integrado

Capacidade de conectar diferentes áreas do conhecimento



Resolução de Problemas

Aplicação prática de conceitos teóricos



Mediação

Facilitação da comunicação entre diferentes grupos



Inovação

Desenvolvimento de soluções criativas para desafios linguísticos

Essa capacidade de integrar conhecimentos de diversas áreas é o que torna a formação em Linguística Aplicada tão valiosa. Ela não te prepara para uma única função, mas para uma mentalidade de resolução de problemas que pode ser aplicada em uma infinidade de contextos. Seja na academia, na indústria, no governo ou em organizações sociais, a visão interdisciplinar da LA é um diferencial que te permitirá fazer a diferença.

Ao longo desta aula, você começou a desvendar essa teia de conhecimentos. Nas próximas aulas, continuaremos a aprofundar em conceitos-chave e a explorar ainda mais as aplicações práticas da Linguística Aplicada, sempre com o objetivo de te capacitar a usar a linguagem como uma ferramenta poderosa para o seu desenvolvimento pessoal e profissional.

Conectando Pontos: A Linguística Aplicada em Perspectiva

Chegamos ao final de nossa jornada pela Aula 2, e espero que você tenha percebido que a Linguística Aplicada é muito mais do que o estudo da linguagem em si; é o estudo da linguagem em ação, em suas complexas interações com a mente, a sociedade, a cultura e a tecnologia. Vimos como a LA se nutre da Psicologia (na Psicolinguística), da Sociologia (na Sociolinguística), da Antropologia e dos Estudos Culturais, e da Ciência da Computação (na Linguística Computacional), formando um campo robusto e multifacetado.



Essa visão interdisciplinar é o que permite à LA abordar problemas reais de comunicação, desde o ensino de idiomas até o desenvolvimento de inteligências artificiais. É a capacidade de integrar diferentes perspectivas que a torna uma área tão relevante e dinâmica, sempre em busca de novas formas de entender e intervir no universo da linguagem.

Em prática:

Abrace a curiosidade e a mente aberta para conectar diferentes áreas do conhecimento. Ao analisar qualquer fenômeno linguístico, pergunte-se: "Como a mente humana processa isso?", "Que fatores sociais estão em jogo?", "Que aspectos culturais influenciam?", e "Como a tecnologia pode ajudar a entender ou otimizar isso?". Essa é a essência do pensamento interdisciplinar da LA.

Autoavaliação

Questão Objetiva 1

Qual das seguintes áreas de estudo foca na relação entre os processos mentais e a linguagem, investigando como o cérebro adquire, processa e produz a fala?

1

- a) Sociolinguística
- b) Linguística Computacional
- c) Psicolinguística
- d) Antropologia Linguística

Questão Objetiva 2

Um pesquisador está analisando como o uso de gírias e jargões específicos em grupos de adolescentes reflete sua identidade social e seu pertencimento a determinadas comunidades. Qual campo da Linguística Aplicada seria mais relevante para essa investigação?

2

- a) Linguística de Corpus
- b) Sociolinguística
- c) Psicolinguística
- d) Estudos Culturais

Questão Objetiva 3

O desenvolvimento de um sistema de tradução automática que consegue capturar nuances contextuais e culturais de um idioma para outro é um exemplo da interface da Linguística Aplicada com qual outra disciplina?

3

- a) Psicologia Cognitiva
- b) Sociologia da Linguagem
- c) Antropologia Cultural
- d) Ciência da Computação (PLN/IA)

Questão Objetiva 4

A Linguística Aplicada é considerada um campo interdisciplinar porque:

4

- a) Ela se restringe ao estudo da gramática normativa de diferentes idiomas.
- b) Ela se dedica exclusivamente à criação de dicionários e gramáticas.
- c) Ela integra conhecimentos de diversas ciências para resolver problemas práticos de linguagem.
- d) Ela foca apenas na análise de textos literários e sua interpretação.

Questão Discursiva

5

Explique, com suas palavras, como a compreensão da relação entre a Linguística Aplicada e a Antropologia/Estudos Culturais pode ser útil para um profissional que trabalha com comunicação internacional.

Gabarito

Questão 1 c) Psicolinguística	Questão 2 b) Sociolinguística
Questão 3 d) Ciência da Computação (PLN/IA)	Questão 4 c) Ela integra conhecimentos de diversas ciências para resolver problemas práticos de linguagem.

Questão 5 - Resposta Esperada:

- ❏ A compreensão dessa relação permite ao profissional de comunicação internacional entender como a linguagem está intrinsecamente ligada aos valores, crenças e práticas de uma cultura. Isso é útil para evitar mal-entendidos, adaptar mensagens para diferentes públicos, interpretar nuances culturais em negociações e construir pontes de comunicação mais eficazes e respeitosas, reconhecendo que a linguagem não é neutra e carrega significados culturais profundos.

Próximos Passos

Próxima Aula:

Aula 3

Conceitos-Chave para a Análise Linguística

Prepare-se para aprofundar nas ferramentas analíticas que a LA nos oferece!

Recursos Adicionais:

- **Livro:** "Linguística Aplicada: Um Campo em Construção" (para aprofundar nos fundamentos teóricos).
- **Artigo:** "O papel da IA no futuro da Linguística Aplicada" (para explorar as tendências tecnológicas).
- **Podcast:** "Linguagem em Foco" (para ouvir discussões sobre temas atuais da LA).



NOTA IMPORTANTE: As informações teóricas e conceituais desta aula estão atualizadas até 2025.

Consulte sempre fontes acadêmicas e pesquisas recentes para verificar novas descobertas e abordagens no campo da Linguística Aplicada.