

Aula 2 – Fundamentos do Sistema Público de Escrituração Digital (SPED)



No mundo acelerado da contabilidade e da gestão fiscal, a capacidade de se adaptar às inovações tecnológicas não é apenas uma vantagem, mas uma necessidade. Você já se perguntou como as empresas lidam com a complexidade tributária brasileira sem se afogar em pilhas de papel? A resposta reside em uma das maiores revoluções digitais do nosso país: o Sistema Público de Escrituração Digital, ou simplesmente SPED. Este sistema transformou a maneira como as informações contábeis e fiscais são geradas, armazenadas e transmitidas, exigindo dos profissionais uma nova gama de conhecimentos e habilidades.

Esta aula foi cuidadosamente elaborada para desmistificar o SPED, apresentando seus fundamentos de forma clara e objetiva. Ao final, você será capaz de compreender o que é o SPED, identificar seus principais objetivos de simplificação e padronização, e reconhecer os três pilares que o sustentam: SPED Contábil, SPED Fiscal e eSocial. Além disso, vamos explorar os conceitos essenciais que formam a base técnica do sistema, como arquivo digital e leiaute, e entender as entidades e tecnologias envolvidas, como a Receita Federal e a Certificação Digital.

Prepare-se para uma jornada que não só cumprirá suas horas complementares ou enriquecerá seu currículo para concursos, mas que também o capacitará a navegar com confiança no universo da contabilidade digital. Este conhecimento é um diferencial competitivo no mercado de trabalho atual, onde a conformidade e a eficiência digital são cada vez mais valorizadas. Vamos começar?

O que é o SPED? A Revolução Digital na Contabilidade e Fiscalização

Imagine um cenário onde cada empresa precisava imprimir montanhas de livros contábeis e fiscais, carimbar cada página, encadernar tudo e, em alguns casos, levar fisicamente esses volumes para registro em órgãos públicos. Esse era o cotidiano de contadores e empresários antes da era digital, um processo que consumia tempo, recursos e era propenso a erros e fraudes. A burocracia era um fardo pesado que dificultava a fiscalização e a gestão eficiente.

Foi nesse contexto que o governo brasileiro, por meio do **Decreto nº 6.022/2007**, instituiu o Sistema Público de Escrituração Digital (SPED). Sua criação não foi apenas uma modernização, mas uma verdadeira revolução que visava tirar o Brasil da era do papel para a era da informação digital. O SPED é, em essência, um conjunto de módulos que padroniza a forma como as empresas transmitem suas informações contábeis, fiscais e previdenciárias ao governo.



📄 **Pense no SPED como uma grande "ponte digital"** que conecta as empresas diretamente aos órgãos fiscalizadores. Antes, cada empresa falava uma "língua" diferente em seus registros. Com o SPED, todos passaram a usar a mesma "língua digital", facilitando a comunicação, a análise e a auditoria.

Simplificar

Redução das obrigações acessórias e da burocracia

Racionalizar

Otimização do processo de fiscalização

Padronizar

Uniformização das informações contábeis e fiscais

Os Pilares do SPED: A Estrutura que Sustenta a Conformidade Digital

O SPED não é uma ferramenta única, mas sim um ecossistema robusto composto por diferentes módulos, cada um com sua finalidade específica, mas todos interligados pelo mesmo propósito de modernização e padronização. Entender essa estrutura é fundamental para compreender a abrangência e a importância do sistema como um todo. É como se o SPED fosse um grande edifício, e para que ele se mantenha firme e funcional, ele precisa de pilares sólidos que sustentem toda a sua estrutura.



Esses pilares representam as principais áreas de atuação do SPED, abrangendo desde a contabilidade geral da empresa até as complexas obrigações fiscais e as informações relacionadas aos colaboradores. Cada pilar foi desenvolvido para atender a uma necessidade específica de escrituração e fiscalização, garantindo que nenhum aspecto relevante da vida empresarial fique de fora do escopo da digitalização. Juntos, eles formam a espinha dorsal da conformidade digital no Brasil.

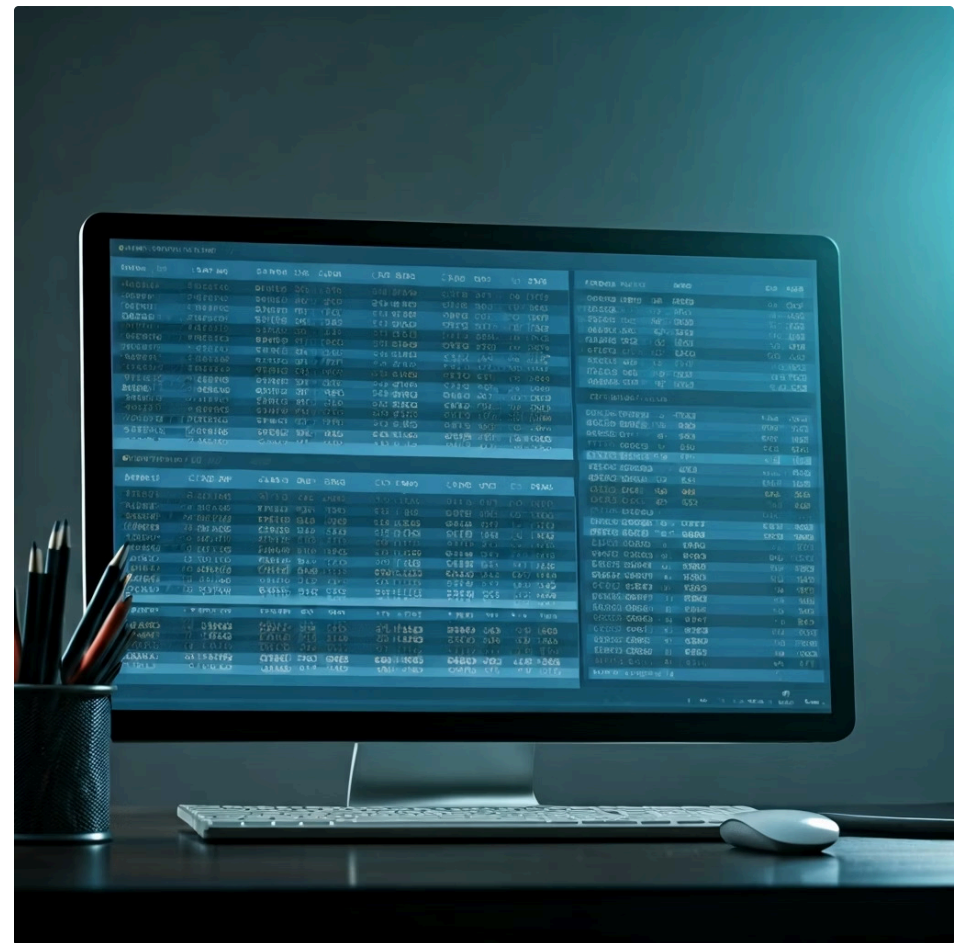
Os três pilares fundamentais que vamos explorar são o [SPED Contábil](#), o [SPED Fiscal](#) e o [eSocial](#). Cada um deles substituiu uma série de documentos e declarações em papel, transformando-os em arquivos digitais padronizados.

Essa integração de informações permite que a Receita Federal e outros órgãos fiscalizadores tenham uma visão mais completa e cruzada das operações de uma empresa, aumentando a transparência e a eficácia da fiscalização.

Pilar 1: SPED Contábil (ECD e ECF) – O Coração Financeiro Digital

No centro de qualquer organização, a contabilidade é o registro fiel de sua saúde financeira. Antes do SPED, os livros Diário e Razão, entre outros, eram físicos, preenchidos manualmente ou impressos, e exigiam registro em Juntas Comerciais. Esse processo era demorado, custoso e suscetível a erros, além de dificultar a análise rápida e eficiente das informações por parte dos órgãos fiscalizadores.

O SPED Contábil surge para digitalizar essa essência, transformando os antigos livros em arquivos eletrônicos. Ele é composto por dois módulos principais: a **Escrituração Contábil Digital (ECD)** e a **Escrituração Contábil Fiscal (ECF)**.



1

ECD - Escrituração Contábil Digital

É a versão digital dos livros contábeis (Diário, Razão, Balancetes, Balanços, etc.), que as empresas devem transmitir anualmente. Ela garante a autenticidade e a validade jurídica dos registros contábeis.

2

ECF - Escrituração Contábil Fiscal

Complementa a ECD ao integrar as informações contábeis e fiscais relativas ao Imposto de Renda Pessoa Jurídica (IRPJ) e à Contribuição Social sobre o Lucro Líquido (CSLL). Ela detalha como o lucro contábil é ajustado para se chegar ao lucro tributável, substituindo a antiga DIPJ.

💡 **Pense no SPED Contábil como o "coração digital" da empresa, bombeando informações financeiras precisas e transparentes para o sistema fiscalizador. É a base para a análise da saúde econômica e para o cálculo correto dos tributos sobre o lucro.**

Pilar 2: SPED Fiscal (EFD ICMS/IPI e EFD Contribuições) – A Espinha Dorsal Tributária

Se a contabilidade é o coração, a área fiscal é a espinha dorsal que sustenta as operações tributárias de uma empresa. A complexidade dos impostos indiretos no Brasil, como o ICMS (Imposto sobre Operações relativas à Circulação de Mercadorias e sobre Prestações de Serviços de Transporte Interestadual e Intermunicipal e de Comunicação) e o IPI (Imposto sobre Produtos Industrializados), sempre representou um grande desafio. A escrituração manual de notas fiscais e a apuração desses tributos eram tarefas hercúleas, com alto risco de inconsistências.

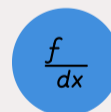


O SPED Fiscal, formalmente conhecido como Escrituração Fiscal Digital (EFD), veio para simplificar e padronizar essa escrituração. Ele é dividido em dois grandes submódulos: a **EFD ICMS/IPI** e a **EFD Contribuições**.



EFD ICMS/IPI

É o arquivo digital que substitui a escrituração dos livros fiscais tradicionais (Registro de Entradas, Registro de Saídas, Registro de Apuração do IPI, Registro de Apuração do ICMS, entre outros). Nele, são informadas todas as operações de compra e venda de mercadorias e serviços, com o detalhamento dos impostos incidentes.



EFD Contribuições

É responsável pela escrituração da Contribuição para o PIS/Pasep, da Cofins (Contribuição para o Financiamento da Seguridade Social) e da Contribuição Previdenciária sobre a Receita Bruta (CPRB). Ela detalha as receitas e despesas que servem de base para o cálculo dessas contribuições.

O SPED Fiscal atua como um **"raio-X tributário"** da empresa, permitindo que a Receita Federal visualize em tempo real e de forma detalhada todas as movimentações que geram impostos, garantindo maior controle e combatendo a sonegação.

Pilar 3: eSocial – A Gestão de Pessoas na Era Digital



Além das obrigações contábeis e fiscais, as empresas lidam com uma vasta gama de informações relacionadas aos seus colaboradores, desde a admissão até o desligamento, passando por folha de pagamento, férias, afastamentos, segurança e saúde no trabalho. Antes do eSocial, essas informações eram reportadas a diversos órgãos do governo (Receita Federal, Ministério do Trabalho, Caixa Econômica Federal, Previdência Social) por meio de diferentes declarações e formulários, gerando redundância e complexidade.

O **eSocial**, ou Sistema de Escrituração Digital das Obrigações Fiscais, Previdenciárias e Trabalhistas, é o terceiro pilar do SPED e representa um marco na gestão de pessoas no Brasil. Ele unifica o envio dessas informações em um único ambiente digital, substituindo diversas obrigações como GFIP, RAIS, CAGED, DIRF, entre outras. Seu objetivo é simplificar o cumprimento das obrigações, melhorar a qualidade das informações e garantir os direitos dos trabalhadores.



Admissão

Registro de novos contratos de trabalho



Eventos Trabalhistas

Férias, afastamentos e alterações



Folha de Pagamento

Informações de salários e benefícios



Saúde e Segurança

Registros de SST e acidentes

- ❏ **Pense no eSocial como um "departamento de RH digital"** que reporta diretamente ao governo. Cada evento na vida laboral do empregado – um novo contrato, um aumento de salário, um acidente de trabalho, o pagamento de férias – é registrado e transmitido eletronicamente. Essa centralização permite que o governo tenha uma visão completa e atualizada da relação entre empregadores e empregados, otimizando a fiscalização e a concessão de benefícios. É um sistema abrangente que exige atenção constante e precisão nos dados.

Conceitos Essenciais do SPED: Desvendando o Jargão Técnico

Para navegar com sucesso no universo do SPED, é crucial entender a "linguagem" que o sistema utiliza. Assim como aprender um novo idioma exige familiaridade com seu vocabulário e gramática, dominar o SPED requer a compreensão de seus conceitos técnicos fundamentais. Sem essa base, a leitura de manuais, a interação com softwares e a própria compreensão das obrigações podem se tornar um desafio intransponível.



Esses conceitos são a espinha dorsal de como as informações são estruturadas, organizadas e validadas dentro do ambiente digital. Eles definem desde a forma como os dados são armazenados até os critérios para que esses dados sejam aceitos pelos sistemas da Receita Federal. Ignorar esses termos é como tentar montar um quebra-cabeça sem conhecer o formato das peças.

Vamos desvendar os termos mais importantes: **arquivo digital**, **leiaute**, **bloco de informações**, **registro**, **campo** e **validação**.

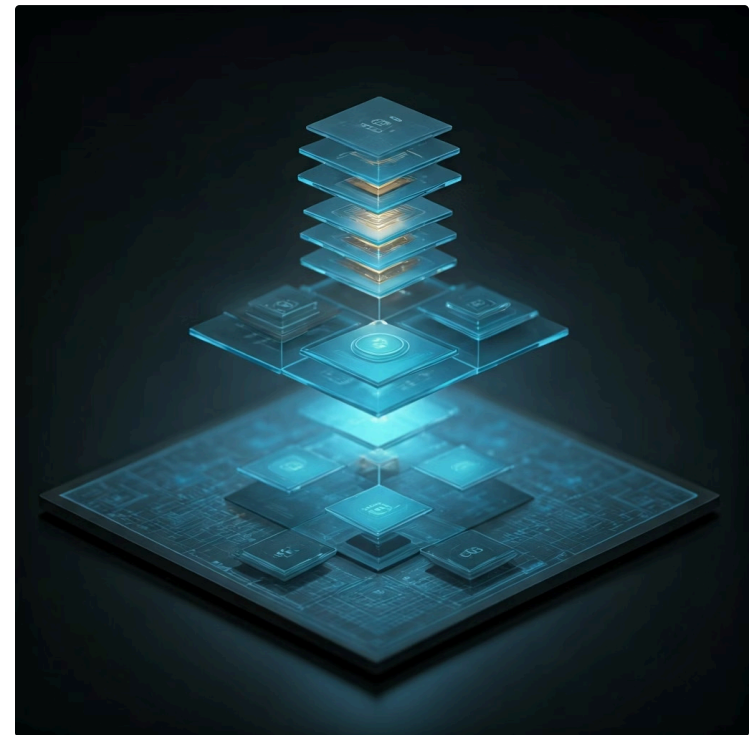
Cada um deles desempenha um papel específico na construção e na integridade das declarações do SPED. Compreender a interconexão entre eles é o primeiro passo para garantir a conformidade e evitar problemas com o fisco.

Arquivo Digital, Leiaute e Bloco de Informações: A Estrutura da Mensagem SPED

Quando falamos em SPED, estamos falando de dados organizados em um **arquivo digital**. Este arquivo é o recipiente que contém todas as informações que a empresa precisa transmitir ao fisco. Ele não é um simples documento de texto, mas uma estrutura complexa de dados que segue regras muito específicas para ser compreendido pelos sistemas da Receita Federal. Pense nele como um livro completo, com todas as suas páginas e capítulos.

Para que esse "livro" seja legível e padronizado, ele precisa de um **leiaute**. O leiaute é o "projeto" ou o "manual de instruções" que define a estrutura exata do arquivo digital. Ele especifica quais informações devem ser incluídas, em que ordem, qual o formato de cada dado (texto, número, data), e quais são as regras de preenchimento. É como a planta de um edifício, que detalha onde cada parede, porta e janela deve estar. Sem o leiaute, cada empresa enviaria suas informações de um jeito, tornando a fiscalização impossível.

Dentro do arquivo digital, as informações são organizadas em **blocos de informações**. Estes blocos são grandes seções temáticas que agrupam dados relacionados. Por exemplo, em um SPED Fiscal, pode haver um bloco para informações cadastrais da empresa, outro para notas fiscais de entrada, outro para notas fiscais de saída, e assim por diante. Retomando a analogia do livro, os blocos seriam os capítulos, cada um abordando um tema específico e organizado de forma lógica.



Arquivo Digital

O recipiente completo de dados



Leiaute

O manual de estruturação

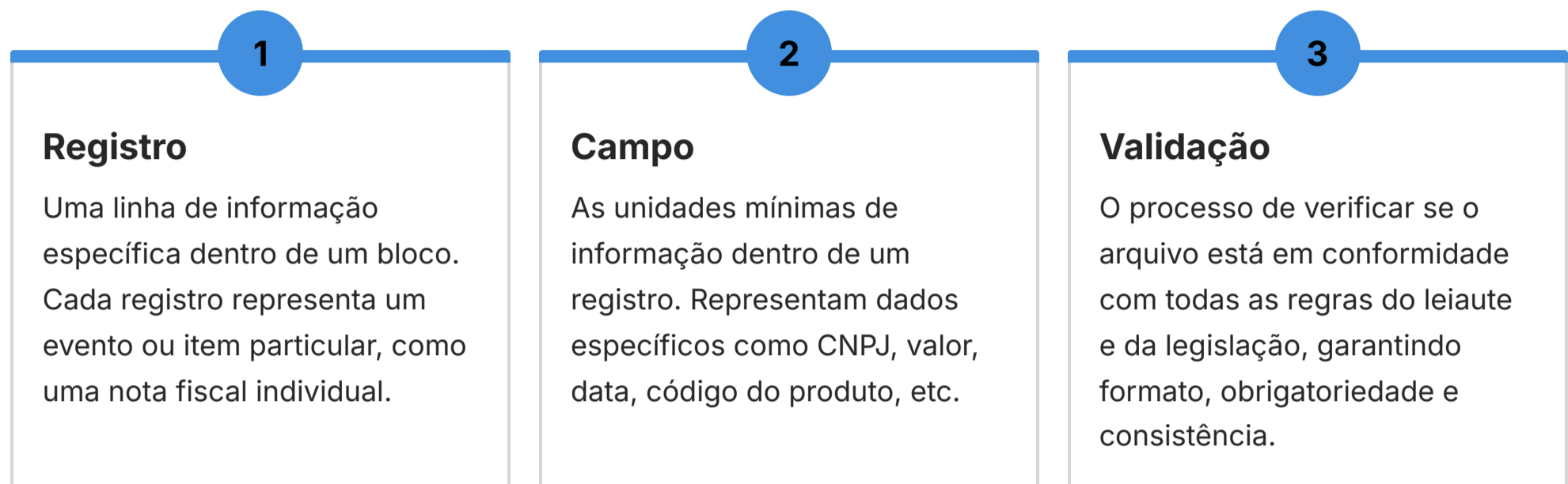


Blocos

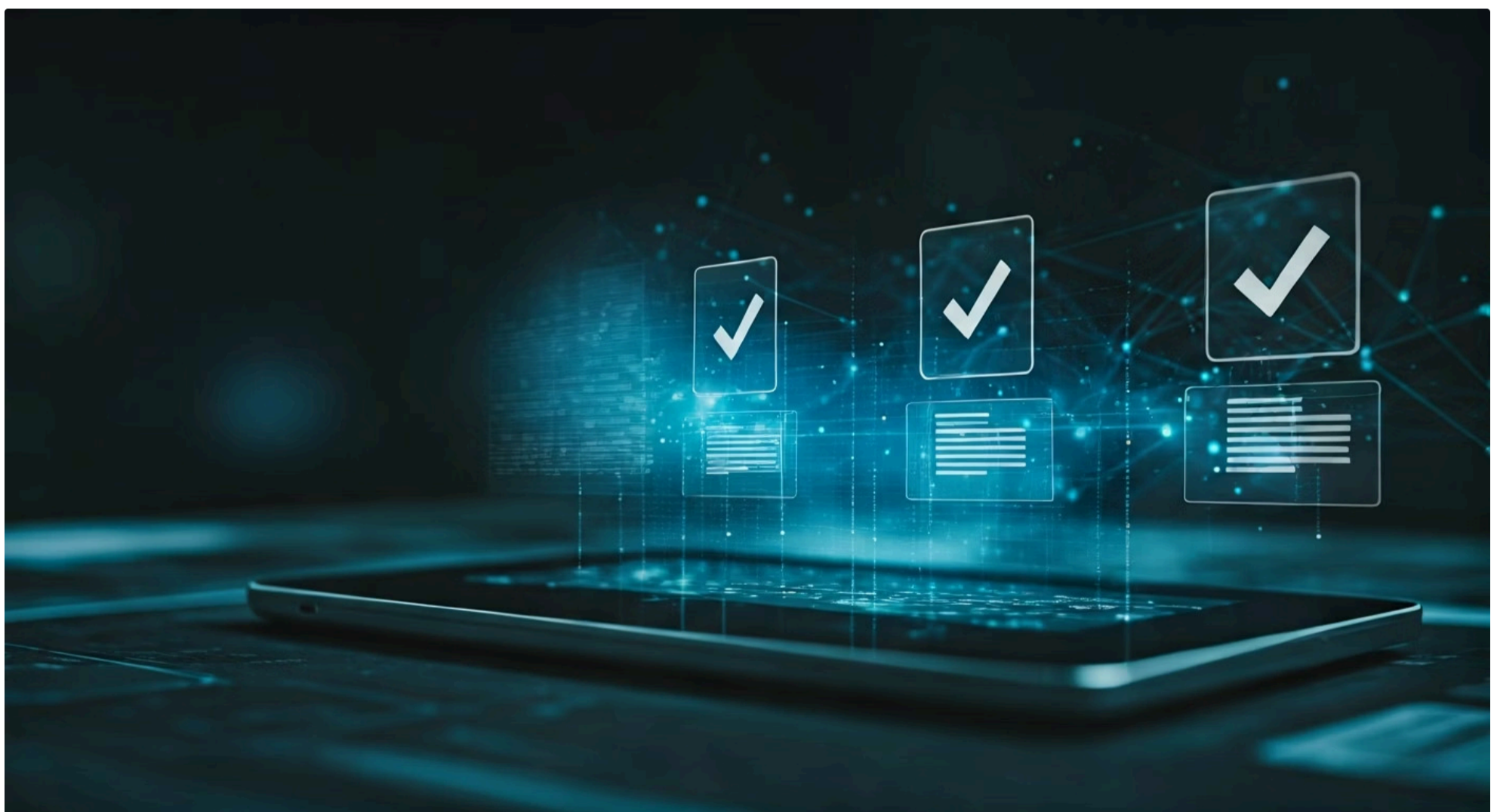
Seções temáticas organizadas

Registro, Campo e Validação: Os Detalhes que Fazem a Diferença

Aprofundando na estrutura do arquivo digital, dentro de cada bloco de informações, encontramos os **registros**. Um registro é uma linha de informação específica, um conjunto de dados que descreve um evento ou item particular. Por exemplo, em um bloco de notas fiscais, cada nota fiscal individual seria um registro. Se pensarmos no nosso "livro" digital, um registro seria uma frase completa dentro de um capítulo, contendo uma informação específica.



Cada registro, por sua vez, é composto por diversos **campos**. Os campos são as unidades mínimas de informação dentro de um registro. Eles representam dados específicos, como o CNPJ do emitente, o valor da nota fiscal, a data de emissão, o código do produto, etc. Voltando à analogia da frase, os campos seriam as palavras individuais que compõem essa frase, cada uma com seu significado e função. O preenchimento correto de cada campo é vital para a integridade do registro.



- E como o SPED garante que todas essas informações estejam corretas?** Através da **validação**. A validação é o processo de verificar se o arquivo digital está em conformidade com todas as regras estabelecidas no leiaute e na legislação. Isso inclui checar o formato dos dados, a obrigatoriedade de preenchimento de certos campos, a consistência entre diferentes informações e até mesmo a lógica contábil e fiscal. É como um "revisor" automático que garante que o "livro" esteja gramaticalmente correto e faça sentido. Um arquivo só é aceito pela Receita Federal após passar por todas as etapas de validação sem erros.

Entidades e Tecnologias Envolvidas: Quem Faz o SPED Acontecer?

O funcionamento do SPED não é um esforço isolado; ele depende da atuação coordenada de diversas entidades e da utilização de tecnologias específicas. Entender quem são os atores principais e quais ferramentas são indispensáveis para a operação do sistema é fundamental para qualquer profissional que lide com as obrigações digitais. É como entender que para um carro andar, não basta ter o motor; é preciso ter o combustível, o motorista e as estradas.



No centro de tudo, está a **Receita Federal do Brasil**. Ela é a grande orquestradora do SPED, responsável por desenvolver os leiautes, publicar as normas, disponibilizar os programas validadores e receptores dos arquivos, e, claro, fiscalizar o cumprimento das obrigações. É a Receita quem define as regras do jogo e garante que todos os participantes as sigam.



Receita Federal do Brasil

Orquestradora do SPED, responsável por desenvolver leiautes, publicar normas, disponibilizar programas validadores e fiscalizar o cumprimento das obrigações.



Certificação Digital

Tecnologia indispensável que funciona como uma "identidade digital" para pessoas físicas e jurídicas, garantindo a autoria e a integridade dos documentos eletrônicos. Sem um certificado digital válido, as empresas não conseguem assinar e transmitir seus arquivos do SPED.



Ambientes de Transmissão

Canais seguros por onde os arquivos digitais são enviados à Receita Federal, garantindo que as informações cheguem ao seu destino de forma íntegra e confidencial.

A Obrigatoriedade do SPED: Quem Precisa Entregar?

Uma das perguntas mais frequentes e cruciais sobre o SPED é: "Quem está obrigado a entregar esses arquivos?". A resposta não é única, pois a obrigatoriedade varia de acordo com o módulo do SPED, o regime tributário da empresa, seu porte e, em alguns casos, até mesmo sua atividade econômica. No entanto, a tendência geral é de que a maioria das empresas brasileiras, especialmente as de médio e grande porte, esteja sujeita a alguma forma de escrituração digital.



Lucro Real e Presumido

Principais obrigadas ao SPED Contábil (ECD e ECF) e ao SPED Fiscal (EFD ICMS/IPI e EFD Contribuições)

eSocial

Abrange praticamente todas as empresas que possuem empregados, independentemente do regime tributário, incluindo até mesmo o MEI que contrate funcionário

Simplex Nacional

Possui algumas simplificações, mas também tem obrigações SPED, como o eSocial e, em alguns casos, a EFD Contribuições para empresas com atividades específicas

⚠️ Atenção: É fundamental que os profissionais de contabilidade e gestão fiscal estejam sempre atualizados sobre a legislação específica de cada módulo do SPED, pois as regras de obrigatoriedade podem sofrer alterações e exceções. A não entrega ou a entrega com erros pode acarretar multas significativas e problemas com a fiscalização. Portanto, a atenção aos detalhes e a consulta constante às fontes oficiais, como o Portal SPED da Receita Federal, são práticas indispensáveis para garantir a conformidade.

Desafios e Oportunidades no Cenário SPED 2025

O SPED, desde sua implementação, tem sido um sistema dinâmico, em constante evolução. As atualizações de leiautes, a inclusão de novos módulos e aprimoramentos nas regras de validação são uma realidade contínua. Para os profissionais da área, isso representa tanto um desafio quanto uma grande oportunidade. O desafio reside na necessidade de se manter constantemente atualizado e de adaptar os processos internos das empresas às novas exigências.

No entanto, as oportunidades são ainda maiores. A automação proporcionada pelo SPED, aliada a tecnologias emergentes como a Inteligência Artificial e a análise de dados, permite que os profissionais de contabilidade e finanças migrem de tarefas operacionais repetitivas para funções mais estratégicas.



Automação Inteligente

A capacidade de analisar os dados gerados pelo SPED pode oferecer insights valiosos para a gestão empresarial, otimizando a carga tributária, identificando gargalos e melhorando a tomada de decisões.

Integração Avançada

Em 2025, a tendência é que o SPED continue a se integrar ainda mais, com um cruzamento de informações cada vez mais sofisticado entre os diferentes módulos (como EFD-Reinf, eSocial e EFD ICMS/IPI).

Profissional Estratégico

A precisão e a integridade dos dados se tornarão ainda mais críticas, e a capacidade de interpretar e agir sobre essas informações será um diferencial competitivo. O profissional do futuro não apenas preenche o SPED, mas o utiliza como uma ferramenta estratégica para o crescimento e a conformidade dos negócios.

Consolidação e Próximos Passos

Chegamos ao final desta aula, onde exploramos os fundamentos do Sistema Público de Escrituração Digital (SPED). Vimos que o SPED é muito mais do que uma obrigação acessória; é uma revolução na forma como as empresas se relacionam com o fisco, promovendo simplificação, racionalização e padronização. Compreendemos seus três pilares – SPED Contábil, SPED Fiscal e eSocial – e desvendamos os conceitos essenciais que estruturam seus arquivos digitais.



Em prática

Para aplicar o que aprendemos, lembre-se que a chave para o sucesso com o SPED está na organização interna dos dados da empresa, na constante atualização sobre os leiautes e na utilização de softwares contábeis e fiscais que estejam em conformidade. Garanta que a certificação digital esteja sempre válida e que os responsáveis pela transmissão compreendam a importância da precisão em cada campo. A conformidade digital é um processo contínuo que exige atenção e proatividade.

3

Pilares Fundamentais

SPED Contábil, SPED Fiscal e eSocial

6

Conceitos Essenciais

Arquivo, Leiaute, Bloco, Registro, Campo e Validação

100%

Digital

Transformação completa da escrituração brasileira

Autoavaliação

Questão 1

Qual dos seguintes não é um dos principais objetivos do SPED?

- a) Simplificar as obrigações acessórias.
- b) Racionalizar o processo de fiscalização.
- c) Padronizar as informações.
- d) Aumentar a carga tributária das empresas.

Questão 2

Os três pilares fundamentais do SPED são:

- a) SPED Contábil, SPED de Pessoas Físicas e SPED de Importação.
- b) SPED Fiscal, SPED de Exportação e SPED de Serviços.
- c) SPED Contábil, SPED Fiscal e eSocial.
- d) SPED de Notas Fiscais, SPED de Balanços e SPED de Folha de Pagamento.

Questão 3

No contexto do SPED, o que representa o "leiaute"?

- a) O programa validador utilizado para enviar os arquivos.
- b) A estrutura ou o manual de instruções que define o formato do arquivo digital.
- c) O certificado digital necessário para a assinatura dos documentos.
- d) O conjunto de multas aplicadas por erros na entrega.

Questão 4

Qual tecnologia é indispensável para garantir a autoria e a integridade dos documentos eletrônicos transmitidos via SPED?

- a) Internet Banking.
- b) Certificação Digital.
- c) Firewall.
- d) Antivírus.

Questão 5

Explique a importância da validação no processo de transmissão dos arquivos do SPED e quais as consequências de um arquivo não validado.

Gabarito

1. d)

2. c)

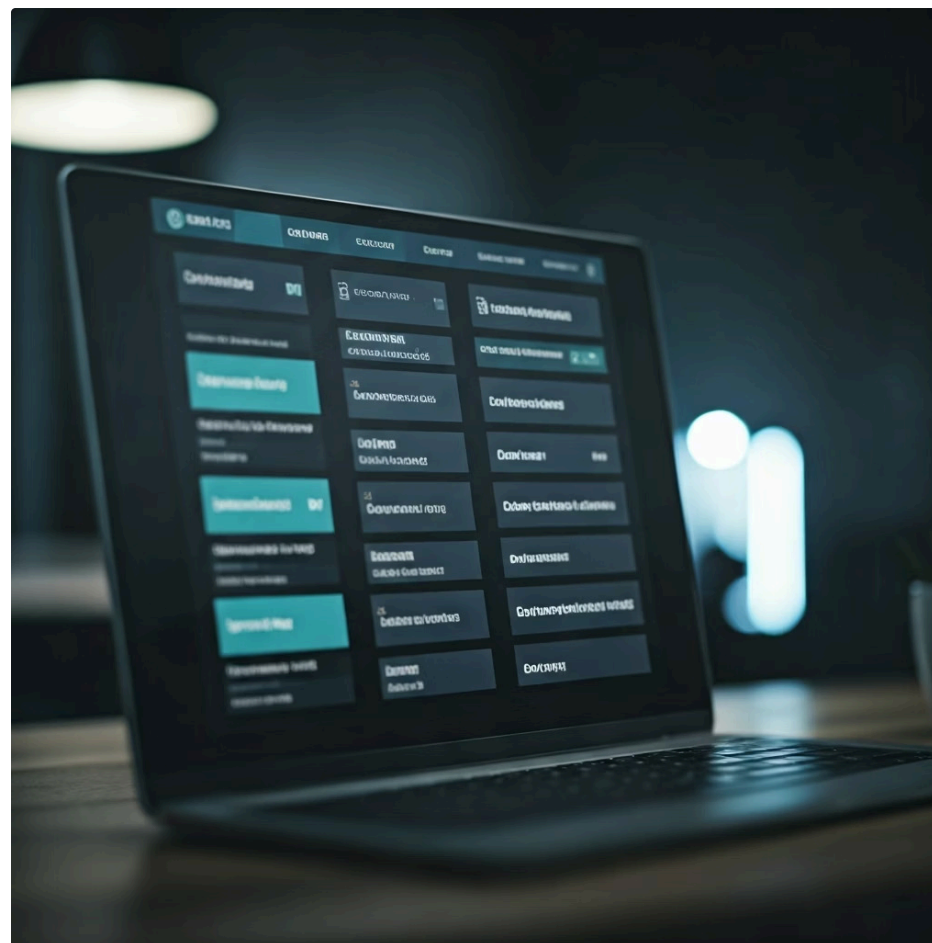
3. b)

4. b)

Próxima Aula e Recursos Adicionais

Próxima Aula

Na **Aula 3**, aprofundaremos no **MÓDULO 2: SPED FISCAL**, com foco na **EFD ICMS/IPI: A Escrituração Fiscal Digital para Impostos**, onde detalharemos a estrutura e o preenchimento deste importante módulo.



Recursos Adicionais

Portal SPED (Receita Federal do Brasil)

Para acesso direto aos manuais, leiautes e legislação atualizada.

Legislação Específica

Decreto nº 6.022/2007,
Instruções Normativas da RFB
- Para consulta detalhada das normas que regem o SPED.

Artigos e Notícias de Portais Contábeis

Para acompanhar as últimas tendências e interpretações sobre o tema.

NOTA IMPORTANTE: As informações regulatórias/legais/técnicas desta aula estão atualizadas até 2025. Consulte sempre fontes oficiais para verificar alterações.