

Aula 19 – Preços de Transferência (Transfer Pricing)

Imagine um cenário onde uma grande empresa, com filiais espalhadas por diversos países, precisa mover produtos ou serviços entre suas próprias unidades. Como ela define o preço dessas transações internas? Parece uma questão simples, mas é aqui que entra um dos temas mais complexos e cruciais do universo tributário internacional: os Preços de Transferência, ou *Transfer Pricing*. Para quem atua ou pretende atuar na área fiscal, contábil ou jurídica, compreender esse mecanismo não é apenas um diferencial, é uma necessidade.

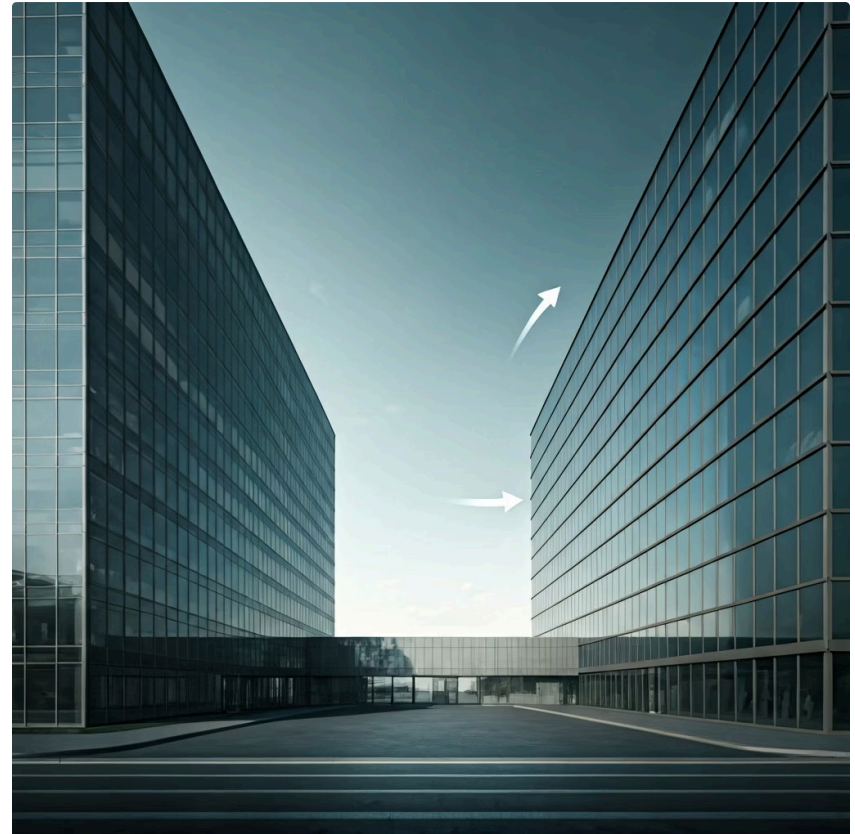
Em um mundo cada vez mais globalizado, onde as fronteiras econômicas se diluem, as empresas multinacionais realizam inúmeras operações entre suas partes relacionadas. Se esses preços não forem estabelecidos de forma justa, eles podem ser utilizados para "transferir" lucros de países com alta tributação para países com baixa tributação, erodindo a base fiscal de nações e gerando distorções econômicas. É por isso que governos ao redor do mundo, incluindo o Brasil, dedicam atenção especial a essa prática.

Nesta aula, vamos desvendar os mistérios dos Preços de Transferência. Nosso objetivo é que você compreenda o que são, por que são tão importantes para as administrações tributárias e como a legislação brasileira, em alinhamento com as diretrizes internacionais, busca regular essas operações. Ao final, você será capaz de identificar os principais métodos de apuração e as obrigações acessórias envolvidas, preparando-o para os desafios práticos e teóricos que o tema oferece.

O Que São Preços de Transferência e Qual o Seu Objetivo?

Pense na sua casa. Se você pedisse um favor ao seu irmão, como ele te ajudar a estudar para uma prova, provavelmente não haveria um pagamento envolvido, certo? É uma transação entre partes relacionadas, baseada em laços familiares. Agora, imagine que seu irmão é um professor particular e você o contrata para aulas. Mesmo sendo seu irmão, ele provavelmente cobraria um valor de mercado, como faria com qualquer outro aluno. Essa é a essência dos Preços de Transferência, mas em escala corporativa e internacional.

Preços de Transferência são os valores atribuídos a bens, serviços ou direitos transferidos entre empresas que fazem parte do mesmo grupo econômico, mas que estão localizadas em diferentes jurisdições fiscais. Ou seja, é o preço que uma subsidiária na Alemanha cobra de sua matriz no Brasil por um componente, ou o valor que uma empresa brasileira paga por serviços de consultoria de sua afiliada nos Estados Unidos.



Princípio Arm's Length (Princípio da Plena Concorrência): As transações entre empresas do mesmo grupo devem ser precificadas como se tivessem ocorrido entre partes independentes, ou seja, em condições de mercado.

O grande "X" da questão é que, por serem partes relacionadas, elas poderiam acordar qualquer preço, sem a pressão de mercado que existe em transações com terceiros independentes.

O principal objetivo das regras de Preços de Transferência é garantir que essas transações entre empresas do mesmo grupo sejam precificadas como se tivessem ocorrido entre partes independentes, ou seja, em condições de mercado. Isso é conhecido como "Princípio Arm's Length" (Princípio da Plena Concorrência). Sem essa regra, uma multinacional poderia, por exemplo, vender produtos de uma subsidiária em um país de alta tributação para outra em um paraíso fiscal por um preço muito baixo, concentrando o lucro no paraíso fiscal e pagando menos impostos globalmente. As autoridades fiscais buscam evitar essa erosão da base tributável e o deslocamento de lucros.

A Legislação Brasileira: Da Abordagem Tradicional ao Alinhamento com a OCDE

Por muitos anos, o Brasil adotou uma abordagem peculiar para os Preços de Transferência, que se diferenciava bastante das diretrizes da Organização para a Cooperação e Desenvolvimento Econômico (OCDE), amplamente aceitas internacionalmente. Nosso modelo era baseado em margens de lucro fixas e métodos simplificados, o que, embora trouxesse uma certa previsibilidade, gerava desafios significativos. Empresas brasileiras frequentemente enfrentavam dupla tributação, pois o que era considerado "arm's length" no Brasil não era reconhecido como tal em outros países, e vice-versa.

Modelo Anterior

- Margens de lucro fixas
- Métodos simplificados
- Divergência com padrões internacionais
- Risco de dupla tributação

Lei nº 14.596/2023

- Alinhamento com OCDE
- Princípio Arm's Length
- Análise de comparabilidade
- Padrão global

Essa divergência criava um ambiente de incerteza e contencioso para as multinacionais que operavam no Brasil, dificultando a integração do país nas cadeias de valor globais. A necessidade de modernização e harmonização tornou-se premente, especialmente com o Brasil buscando uma maior inserção em fóruns econômicos internacionais e, mais recentemente, sua adesão à OCDE. Era um problema que precisava de uma solução que trouxesse o Brasil para o padrão global.

A resposta veio com a Lei nº 14.596/2023, um marco regulatório que representa uma verdadeira revolução no cenário de Preços de Transferência no Brasil. Essa nova legislação alinha o país com o Princípio Arm's Length da OCDE, adotando uma abordagem mais sofisticada e baseada na análise de comparabilidade. Isso significa que, a partir de agora, as empresas precisarão demonstrar que suas transações com partes relacionadas são comparáveis a transações realizadas entre empresas independentes, considerando fatores econômicos e funcionais. É como mudar as regras do jogo para um padrão universalmente aceito, buscando mais justiça e menos atrito no comércio internacional.

Os Métodos de Apuração: Como Determinar o Preço Justo

Com a nova legislação alinhada à OCDE, a forma de determinar se um preço de transferência está em conformidade com o Princípio Arm's Length tornou-se mais complexa e, ao mesmo tempo, mais precisa. Não se trata mais de aplicar margens fixas, mas sim de realizar uma análise aprofundada para encontrar a transação mais comparável no mercado. É como ser um detetive econômico, buscando evidências de preços praticados por empresas independentes em situações semelhantes.

- ❏ **Importante:** A escolha do método mais apropriado é crucial e depende das características da transação e da disponibilidade de dados comparáveis. Não existe um "melhor" método universal; o ideal é aquele que melhor reflete as condições de mercado para a operação específica.

Essa flexibilidade, embora desafiadora, permite uma avaliação mais justa e alinhada à realidade de cada negócio.

Vamos explorar os principais métodos reconhecidos pela OCDE e agora pela legislação brasileira:

1

Preço Independente Comparado (PIC)

Este é o método preferencial, se houver dados disponíveis. Ele compara o preço de um bem ou serviço transferido entre partes relacionadas com o preço de um bem ou serviço idêntico ou similar transferido entre partes independentes, em condições comparáveis.

Exemplo: Pense em uma empresa que vende um software para sua subsidiária. Se ela também vende o mesmo software para um cliente externo não relacionado, o preço para o cliente externo seria o PIC.

2

Preço de Revenda menos Lucro (PRL)

Utilizado quando uma parte relacionada revende um produto adquirido de outra parte relacionada a um cliente independente. O preço de transferência é determinado subtraindo-se do preço de revenda a margem de lucro bruta que um revendedor independente obteria em transações comparáveis.

Exemplo: É como se você comprasse um produto de um fornecedor e o revendesse; o PRL busca a margem que você normalmente teria.

3

Custo de Produção mais Lucro (CPL)

Aplica-se quando uma parte relacionada fornece bens ou serviços a outra parte relacionada. O preço de transferência é calculado adicionando-se ao custo de produção do fornecedor uma margem de lucro bruta que um produtor independente obteria em transações comparáveis.

Exemplo: Se uma fábrica produz componentes para sua montadora irmã, o CPL busca a margem que uma fábrica independente cobraria.

Os Métodos de Apuração: Uma Análise Mais Profunda

Continuando nossa jornada pelos métodos de apuração, é importante entender que a complexidade das transações modernas exigiu o desenvolvimento de abordagens que vão além da simples comparação de preços ou margens brutas. Às vezes, as transações são tão únicas ou os dados comparáveis tão escassos que precisamos olhar para a rentabilidade líquida ou até mesmo para a divisão dos lucros.



Margem Líquida da Transação (MLT)

Este método examina a margem de lucro líquida que uma parte relacionada obtém em uma transação com outra parte relacionada, comparando-a com a margem de lucro líquida que uma empresa independente obterá em transações comparáveis.

Diferente do PRL e CPL, que focam na margem bruta, o MLT considera os custos operacionais e outras despesas, oferecendo uma visão mais abrangente da rentabilidade. É particularmente útil quando as funções, ativos e riscos das partes são mais complexos e difíceis de comparar diretamente.



Divisão do Lucro da Transação (DLT)

Este método é aplicado em situações onde as partes relacionadas contribuem de forma única e integrada para a geração de um lucro conjunto, e não é possível atribuir o lucro a uma única transação ou parte.

Ele busca dividir o lucro total da transação entre as partes relacionadas de uma maneira que reflita o valor das contribuições de cada uma, como se fossem empresas independentes em um empreendimento conjunto.

Exemplo: Imagine duas empresas do mesmo grupo que desenvolvem um produto inovador juntas; o DLT ajudaria a dividir o lucro gerado por essa inovação de forma equitativa.

A Importância da Análise de Comparabilidade

A escolha do método ideal não é arbitrária. Ela é o resultado de uma **análise de comparabilidade** rigorosa, que avalia as características da transação (bens, serviços, intangíveis), as funções desempenhadas pelas partes, os ativos utilizados, os riscos assumidos, as condições econômicas e as estratégias de negócio. Somente após essa análise detalhada é possível determinar qual método oferece a maior confiabilidade para estabelecer um preço Arm's Length.

Análise de Comparabilidade e Funcional: O Coração do Princípio Arm's Length

A Lei nº 14.596/2023, ao alinhar o Brasil com as diretrizes da OCDE, elevou a **Análise de Comparabilidade** ao centro da discussão sobre Preços de Transferência. Não basta apenas escolher um método; é fundamental provar que as condições da transação entre partes relacionadas são realmente comparáveis às condições de mercado. É como tentar comparar maçãs com maçãs, e não com laranjas, mesmo que ambas sejam frutas.

Essa análise é um processo meticuloso que busca identificar transações ou empresas independentes que realizam operações semelhantes em circunstâncias comparáveis. Para isso, são considerados cinco fatores de comparabilidade:

01

Características dos bens ou serviços

São os produtos ou serviços idênticos ou similares? Quais suas qualidades, volumes, termos de entrega?

02

Análise funcional

Quais funções cada parte desempenha (produção, pesquisa, marketing, vendas)? Quais ativos são utilizados (fábricas, patentes, marcas)? Quais riscos são assumidos (mercado, crédito, estoque)? Este é um dos pilares da análise, pois empresas com mais funções, ativos e riscos geralmente esperam maior retorno.

03

Termos contratuais

Quais são as condições de pagamento, garantias, responsabilidades?

04

Circunstâncias econômicas

Onde as transações ocorrem? Qual o tamanho do mercado, nível de concorrência, custos de mão de obra?

05

Estratégias de negócio

As empresas estão em fase de lançamento de produto, expansão de mercado, ou consolidação?

- ❑ **A Análise Funcional é particularmente importante.** Ela mapeia as atividades de cada entidade envolvida na transação, identificando quem faz o quê, com o quê e com qual risco.

Exemplo: Subsidiária de Montagem

- Apenas monta produtos
- Componentes fornecidos pela matriz
- Não assume riscos de mercado
- Não desenvolve tecnologia
- **Perfil funcional limitado**

Exemplo: Subsidiária Completa

- Pesquisa e desenvolvimento
- Produção própria
- Comercialização ativa
- Assume riscos de mercado
- **Perfil funcional robusto**

Por exemplo, uma subsidiária que apenas monta produtos com componentes fornecidos pela matriz, sem assumir riscos de mercado ou desenvolver tecnologia, terá um perfil funcional diferente de uma subsidiária que pesquisa, desenvolve e comercializa seus próprios produtos. Essa diferença impacta diretamente a margem de lucro esperada, e a análise funcional ajuda a justificar essa diferença.

Somente após uma análise robusta desses fatores é que se pode selecionar o método mais apropriado e aplicar os ajustes necessários para garantir que a comparação seja válida. É um trabalho de investigação que exige conhecimento técnico e acesso a dados confiáveis.

Obrigações Acessórias Relacionadas: Transparência e Conformidade

Entender os conceitos e métodos de Preços de Transferência é fundamental, mas a teoria precisa ser traduzida em prática através do cumprimento das **obrigações acessórias**. Estas são as declarações, documentos e relatórios que as empresas precisam apresentar às autoridades fiscais para demonstrar que suas transações com partes relacionadas estão em conformidade com o Princípio Arm's Length. É a forma de a empresa "contar sua história" ao Fisco, provando que agiu corretamente.

A nova legislação brasileira, alinhada à OCDE, trouxe uma mudança significativa na documentação exigida, buscando maior transparência e um padrão global. As principais obrigações acessórias relacionadas a Preços de Transferência incluem:



Declaração País a País (CbCR)

Exigida de grupos multinacionais com receita consolidada superior a um determinado limite. Ela fornece às administrações tributárias uma visão geral da alocação global de renda, impostos pagos e atividades econômicas do grupo em cada jurisdição fiscal onde opera.

É um "raio-X" global das operações.



Arquivo Global (Master File)

Documento que oferece uma visão de alto nível do grupo multinacional, incluindo sua estrutura organizacional, descrição geral dos negócios, estratégia global de Preços de Transferência, informações sobre intangíveis e atividades financeiras intra-grupo.


Ele serve como um contexto para entender as operações do grupo.



Arquivo Local (Local File)

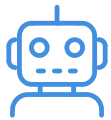
Este é o documento mais detalhado, focado nas transações específicas da entidade brasileira com suas partes relacionadas. Ele deve incluir uma análise funcional detalhada, a seleção e aplicação do método de Preços de Transferência, a análise de comparabilidade e os cálculos que demonstram a conformidade com o Princípio Arm's Length.

É a "prova" de que cada transação está correta.

 **Atenção:** O não cumprimento dessas obrigações ou a apresentação de informações inconsistentes pode resultar em pesadas multas e questionamentos por parte do Fisco, levando a autuações e litígios. Portanto, a gestão eficaz dos Preços de Transferência não se resume apenas a calcular corretamente, mas também a documentar e reportar de forma transparente e precisa.

Tendências e Desafios Futuros: O Cenário em Constante Evolução

O mundo dos Preços de Transferência não é estático; ele está em constante evolução, impulsionado por mudanças na economia global, avanços tecnológicos e novas iniciativas regulatórias. Para o profissional da área, estar atento a essas tendências é crucial para se manter relevante e preparado para os desafios que virão.



Transformação Digital Fiscal

A crescente digitalização do Fisco, com foco em tecnologias como inteligência artificial (IA), *machine learning* e *big data*, está mudando a forma como as auditorias de Preços de Transferência são realizadas. As autoridades fiscais estão cada vez mais aptas a cruzar dados, identificar padrões e detectar inconsistências de forma automatizada, tornando a conformidade ainda mais exigente.

As empresas precisarão investir em sistemas robustos e análises de dados para garantir que suas informações sejam precisas e auditáveis.



BEPS 2.0 (Base Erosion and Profit Shifting)

O projeto BEPS 2.0 da OCDE busca reformar as regras tributárias internacionais para a economia digital. Embora os Pilares Um e Dois do BEPS 2.0 tratem de questões mais amplas de alocação de direitos de tributação e tributação mínima global, eles inevitavelmente interagem com os Preços de Transferência.

Por exemplo, o Pilar Um, que propõe uma nova regra de alocação de lucros para as maiores multinacionais, pode reduzir a importância de algumas análises de Preços de Transferência tradicionais para certas transações.



Reforma Tributária (PEC 45/2019)

A Reforma Tributária no Brasil, com a transição para o Imposto sobre Valor Agregado (IVA) dual (CBS e IBS) e o Imposto Seletivo (IS), também trará impactos, embora os Preços de Transferência sejam predominantemente relacionados ao Imposto de Renda.


No entanto, a complexidade da transição e a necessidade de adaptar processos de compliance para os novos tributos podem indiretamente afetar a gestão de Preços de Transferência, exigindo uma visão integrada da tributação corporativa.

Tendências e Desafios Futuros: A Complexidade da Economia Digital

A economia digital apresenta desafios únicos para os Preços de Transferência. Como precificar serviços digitais, dados ou plataformas que não têm uma localização física clara? Como atribuir valor a intangíveis como algoritmos ou bases de dados de usuários? Essas questões complexas exigem novas abordagens e uma compreensão aprofundada de como o valor é criado na era digital.

Gestão de Intangíveis

A **gestão de intangíveis** é um campo particularmente desafiador. Marcas, patentes, *know-how* e *software* são frequentemente os maiores geradores de valor para as multinacionais. Determinar o preço de transferência para o uso ou transferência desses intangíveis é complexo, pois eles não têm um "preço de mercado" facilmente comparável.

 **Análise DEMPE:** As diretrizes da OCDE enfatizam a importância de identificar quem **D**esenvolve, **E**nhance (aprimora), **M**antém, **P**rotege e **E**xplora os intangíveis, para atribuir o lucro de forma justa.



Pressão por Transparência

Não apenas o CbCR, mas também a troca automática de informações entre as administrações tributárias, significa que as empresas estão sob um escrutínio cada vez maior.



Conformidade Proativa

A capacidade de justificar as políticas de Preços de Transferência é mais importante do que nunca.



Aprendizado Contínuo

É preciso dominar não apenas os conceitos e métodos, mas também entender as nuances da economia digital, as novas regulamentações e as ferramentas tecnológicas.

Além disso, a **pressão por maior transparência** continua a crescer. Não apenas o CbCR, mas também a troca automática de informações entre as administrações tributárias, significa que as empresas estão sob um escrutínio cada vez maior. A conformidade proativa e a capacidade de justificar as políticas de Preços de Transferência são mais importantes do que nunca.

Para os profissionais, isso significa que o aprendizado contínuo é essencial. É preciso não apenas dominar os conceitos e métodos, mas também entender as nuances da economia digital, as novas regulamentações e as ferramentas tecnológicas que podem auxiliar na gestão e conformidade. A área de Preços de Transferência está se tornando cada vez mais multidisciplinar, exigindo conhecimentos de contabilidade, finanças, direito, economia e tecnologia.

A Importância Estratégica dos Preços de Transferência



Além de ser uma questão de conformidade fiscal, a gestão de Preços de Transferência tem uma importância estratégica fundamental para as empresas multinacionais. Uma política bem definida e executada pode otimizar a carga tributária global (dentro dos limites legais), reduzir riscos de auditoria e contencioso, e garantir uma alocação de lucros que reflita a realidade econômica das operações.

Benefícios de uma Boa Gestão

- Otimização da carga tributária global
- Redução de riscos de auditoria
- Minimização de contencioso
- Alocação justa de lucros
- Proteção da reputação corporativa

Riscos de uma Gestão Inadequada

- Multas pesadas
- Dupla tributação
- Danos à reputação
- Litígios prolongados
- Custos exponenciais

Por outro lado, uma gestão inadequada pode levar a sérias consequências. Além das já mencionadas multas e dupla tributação, há o risco de danos à reputação da empresa, especialmente em um cenário onde a opinião pública e os órgãos reguladores estão cada vez mais atentos a práticas de planejamento tributário agressivo. O custo de não conformidade pode ser exponencialmente maior do que o investimento em uma boa política de Preços de Transferência.

Exemplo Prático

Pense em uma grande corporação que decide centralizar suas funções de pesquisa e desenvolvimento em um único país, mas distribui os custos e os benefícios dos intangíveis gerados entre suas subsidiárias globais. A forma como essa distribuição é precificada e documentada, sob as regras de Preços de Transferência, é crucial. Se for mal feita, pode gerar questionamentos sobre a legitimidade da alocação de custos e lucros, impactando a base tributável em múltiplos países.

- ❏ **Para estudantes e candidatos a concursos:** Compreender essa dimensão estratégica é um diferencial. Não se trata apenas de memorizar métodos, mas de entender o *porquê* por trás das regras e como elas se encaixam no contexto maior da gestão empresarial e da tributação internacional. É uma área que exige pensamento crítico, capacidade analítica e uma visão global dos negócios.

Desafios na Implementação da Nova Legislação Brasileira

A transição para o novo modelo de Preços de Transferência no Brasil, alinhado à OCDE, não é isenta de desafios. Embora a Lei nº 14.596/2023 represente um avanço significativo, sua implementação exige um esforço considerável tanto das empresas quanto da própria administração tributária.



Desafios para as Empresas

Um dos principais desafios para as empresas é a **necessidade de reavaliar e reestruturar suas políticas e processos internos**. Muitas companhias precisarão revisar seus contratos intra-grupo, seus sistemas de precificação e, fundamentalmente, a forma como coletam e analisam dados para a análise de comparabilidade.

A complexidade de encontrar comparáveis confiáveis no mercado brasileiro, que muitas vezes é menos transparente que outros, será um obstáculo.



Capacitação de Profissionais

Outro ponto crítico é a **capacitação de profissionais**. Tanto nas empresas quanto no Fisco, há uma demanda crescente por especialistas com profundo conhecimento nas diretrizes da OCDE, nos métodos de apuração e nas técnicas de análise funcional.

A transição de um modelo de margens fixas para um modelo baseado em análise econômica e comparabilidade exige uma mudança de *mindset* e um investimento em treinamento.



Desafios para a RFB

Para a Receita Federal do Brasil (RFB), o desafio reside em **desenvolver a capacidade de fiscalização** sob o novo regime. Isso inclui a elaboração de regulamentações detalhadas (Instruções Normativas), a formação de auditores e a adaptação de seus sistemas para processar e analisar a nova documentação (CbCR, Master File, Local File).

A experiência internacional mostra que a fase inicial de implementação de um novo regime de Preços de Transferência pode gerar um aumento no contencioso tributário, à medida que as empresas e o Fisco ajustam suas interpretações.

Apesar dos desafios, a expectativa é que o alinhamento com a OCDE traga benefícios a longo prazo, como a redução da dupla tributação, maior segurança jurídica e uma maior integração do Brasil nas cadeias de valor globais. É um caminho complexo, mas necessário para a modernização do sistema tributário brasileiro.

A Importância da Documentação e da Governança

No novo cenário de Preços de Transferência, a **documentação** não é apenas uma formalidade, mas uma ferramenta estratégica essencial. Ela serve como a principal evidência de que a empresa agiu de boa-fé e em conformidade com o Princípio Arm's Length. Uma documentação robusta e bem fundamentada pode ser a diferença entre uma auditoria tranquila e um longo e custoso litígio.

Documentação

- Evidência de conformidade
- Proteção em auditorias
- Fundamentação técnica
- Registro de decisões
- Atualização contínua

Governança

- Políticas claras
- Definição de responsabilidades
- Controles internos
- Consistência nas decisões
- Gestão de riscos

A **governança** em Preços de Transferência também ganha destaque. Isso envolve estabelecer políticas claras dentro do grupo multinacional, definir responsabilidades, implementar controles internos e garantir que as decisões de precificação sejam consistentes e bem registradas. É como ter um manual de instruções detalhado e um sistema de controle de qualidade para todas as transações intra-grupo.

Exemplo Prático

Imagine uma empresa que, ao longo do ano, realiza centenas de transações com suas afiliadas: venda de produtos, prestação de serviços de TI, licenciamento de marcas. Sem uma governança clara, cada departamento poderia precificar suas transações de forma isolada, gerando inconsistências e riscos fiscais. Uma boa governança assegura que todas essas transações sigam a mesma política de Preços de Transferência, baseada em análises consistentes e documentadas.



Além disso, a documentação e a governança são cruciais para a **gestão de riscos**. Ao ter processos bem definidos e registros detalhados, a empresa consegue identificar e mitigar potenciais riscos de não conformidade antes que se tornem problemas com as autoridades fiscais. Isso inclui a realização de análises de risco periódicas e a atualização da documentação sempre que houver mudanças significativas nas operações ou na legislação.

Em resumo, a documentação e a governança em Preços de Transferência são pilares para a conformidade e a gestão estratégica, permitindo que as empresas naveguem com maior segurança no complexo ambiente tributário internacional.

Quadro Comparativo: Métodos de Apuração de Preços de Transferência

Para consolidar o entendimento sobre os diferentes métodos de apuração, é útil visualizá-los em um quadro comparativo. Lembre-se que a escolha do método é estratégica e depende de uma análise aprofundada da transação e da disponibilidade de dados comparáveis.

Método	Âmbito/Aplicação	Base/Origem da Comparação
PIC Preço Independente Comparado	Transações de bens ou serviços idênticos ou similares	Preço praticado em transações entre partes independentes em condições comparáveis
PRL Preço de Revenda menos Lucro	Revenda de produtos adquiridos de partes relacionadas	Margem de lucro bruta de revendedores independentes em transações comparáveis
CPL Custo de Produção mais Lucro	Fornecimento de bens ou serviços entre partes relacionadas	Margem de lucro bruta de produtores independentes em transações comparáveis
MLT Margem Líquida da Transação	Transações complexas com funções, ativos e riscos difíceis de comparar	Margem de lucro líquida de empresas independentes em transações comparáveis
DLT Divisão do Lucro da Transação	Contribuições únicas e integradas para lucro conjunto	Divisão do lucro total refletindo o valor das contribuições de cada parte

Autoavaliação

- Qual dos seguintes métodos de Preços de Transferência é considerado o mais confiável quando existem dados de transações comparáveis entre empresas independentes?** a) Preço de Revenda menos Lucro (PRL) b) Custo de Produção mais Lucro (CPL) c) Preço Independente Comparado (PIC) d) Margem Líquida da Transação (MLT)
- A Lei nº 14.596/2023 representa um marco na legislação brasileira de Preços de Transferência por qual motivo principal?** a) Introduzir margens de lucro fixas mais elevadas para todas as transações. b) Alinhar o Brasil com o Princípio Arm's Length da OCDE. c) Eliminar completamente a necessidade de documentação de Preços de Transferência. d) Restringir as transações entre partes relacionadas apenas a bens tangíveis.
- Qual dos elementos abaixo é considerado um dos cinco fatores cruciais na análise de comparabilidade para Preços de Transferência?** a) O número de funcionários da empresa. b) A cor do logotipo da empresa. c) As funções desempenhadas, ativos utilizados e riscos assumidos (Análise Funcional). d) O volume de vendas total do grupo multinacional.
- A Declaração País a País (CbCR) tem como principal objetivo:** a) Detalhar os custos de produção de um único produto específico. b) Fornecer uma visão global da alocação de renda e impostos pagos pelo grupo multinacional. c) Substituir todas as outras obrigações acessórias de Preços de Transferência. d) Calcular a margem de lucro bruta de cada transação individualmente.

Gabarito: 1. c) | 2. b) | 3. c) | 4. b)

Questão Discursiva

Discorra sobre os principais desafios que as empresas multinacionais e a administração tributária brasileira enfrentam na implementação da Lei nº 14.596/2023, considerando o alinhamento com as diretrizes da OCDE e a transição do modelo anterior.

Em Prática

Pontos-Chave

- Princípio Arm's Length é a base
- Análise de comparabilidade é essencial
- Documentação robusta protege
- Governança garante consistência
- Atualização contínua é necessária

Para Profissionais

- Dominar métodos de apuração
- Entender economia digital
- Acompanhar BEPS 2.0
- Investir em capacitação
- Desenvolver visão multidisciplinar

Compreender Preços de Transferência é essencial para qualquer profissional que lide com empresas multinacionais. Lembre-se que o Princípio Arm's Length é a base para garantir justiça fiscal e evitar a dupla tributação. A nova legislação brasileira exige uma análise mais profunda e baseada em comparabilidade, demandando maior rigor na documentação e na governança. Mantenha-se atualizado sobre as tendências, como a digitalização do Fisco e as iniciativas BEPS, pois elas moldarão o futuro da tributação internacional.

Conexão com a Próxima Aula

Próxima Aula 20 – A Reforma Tributária: Transição para o IVA

Na próxima aula, exploraremos as profundas mudanças que a Reforma Tributária trará ao sistema fiscal brasileiro, com foco na transição para o Imposto sobre Valor Agregado (IVA) e como isso impactará o ambiente de negócios e o compliance fiscal das empresas.

Recursos Adicionais

- **Site da OCDE:** Para acesso às diretrizes de Preços de Transferência e documentos relacionados ao BEPS.
- **Site da Receita Federal do Brasil:** Para consultar a Lei nº 14.596/2023 e futuras instruções normativas.
- **Artigos especializados em tributação internacional:** Para aprofundar-se em casos práticos e análises de tendências.

NOTA IMPORTANTE: As informações regulatórias/legais/técnicas desta aula estão atualizadas até 2025. Consulte sempre fontes oficiais para verificar alterações.