

Aula 19 – Interpretação Simultânea Remota (RSI): O Novo Paradigma

Parte 1

Olá! Imagine um mundo onde as barreiras geográficas simplesmente desaparecem, onde a comunicação flui sem interrupções, não importa a distância. Parece ficção científica, não é? Mas, para nós, profissionais da linguagem, essa realidade já está aqui, e ela se chama Interpretação Simultânea Remota, ou RSI. Esta aula é o seu convite para desvendar esse novo universo.

Você já se sentiu um pouco perdido com a velocidade das mudanças no mercado de trabalho? A pandemia acelerou uma transformação digital que já estava em curso, e a interpretação não ficou de fora. Compreender a RSI não é apenas uma vantagem competitiva; é uma necessidade para quem busca relevância e novas oportunidades em 2025 e além. Prepare-se para dominar uma habilidade que redefine a profissão.

📌 **Objetivos de Aprendizagem:** Ao final desta jornada, você será capaz de identificar os fundamentos da RSI, diferenciar suas vantagens e desvantagens em relação à interpretação presencial, reconhecer os requisitos técnicos essenciais para atuar remotamente e, crucialmente, entender os impactos cognitivos do trabalho à distância, como a famosa "zoom fatigue". Além disso, vamos explorar os novos protocolos e a etiqueta que regem os eventos remotos, garantindo que sua atuação seja sempre impecável.

Nesta primeira parte, vamos construir a base do seu conhecimento sobre RSI, desde o que ela é e como funciona nas principais plataformas, até os desafios técnicos e cognitivos que ela impõe. Conectaremos esses conceitos com o que você já sabe sobre a interpretação tradicional, mostrando como os princípios fundamentais permanecem, mas as ferramentas e o ambiente se transformam.

Capítulo 1

O Que é RSI e Como Funciona: A Interpretação Sem Fronteiras

Pense na última vez que você participou de uma reunião online. A facilidade de conectar pessoas de diferentes lugares é inegável, certo? Agora, imagine essa mesma facilidade aplicada à interpretação simultânea, permitindo que vozes sejam traduzidas em tempo real, sem que o intérprete precise estar fisicamente no mesmo local que os oradores ou ouvintes. Essa é a essência da Interpretação Simultânea Remota (RSI).

A RSI não é apenas uma adaptação tecnológica; é uma revolução que democratizou o acesso à comunicação multilingue. Ela permite que intérpretes trabalhem de qualquer lugar do mundo, conectando-se a eventos globais através de plataformas especializadas. É como ter um "controle remoto" para a sua voz e mente, onde você opera a partir de um centro de comando pessoal, garantindo que a mensagem chegue clara e instantaneamente, não importa a distância.

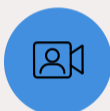
Essa modalidade replica a experiência da cabine de interpretação presencial, mas em um ambiente virtual. O intérprete ouve o áudio original, geralmente através de um fone de ouvido, e simultaneamente interpreta para um microfone. Sua voz traduzida é então transmitida aos participantes que selecionaram o canal de idioma correspondente, tudo isso em tempo real e com latência mínima.



As Plataformas de RSI: Suas Novas Cabines Virtuais

Se a RSI é o novo paradigma, as plataformas digitais são as suas novas cabines de interpretação. Não basta apenas ter uma boa conexão e um microfone; você precisa de um ambiente virtual robusto que suporte a complexidade da interpretação simultânea. Essas plataformas são o coração da operação, garantindo que o áudio e o vídeo cheguem ao intérprete e que a interpretação seja distribuída aos ouvintes de forma eficiente.

Cada plataforma tem suas particularidades, mas todas compartilham o objetivo de replicar a funcionalidade de uma cabine física, adicionando recursos adaptados ao ambiente online. Elas gerenciam os canais de áudio, permitem a troca de intérpretes, oferecem chat para comunicação interna e, em muitos casos, integram-se com ferramentas de videoconferência já conhecidas. É como um estúdio de gravação profissional, mas totalmente virtual e acessível de qualquer lugar.



Zoom

Amplamente conhecida por suas reuniões, o Zoom oferece um recurso de interpretação que se tornou um padrão de mercado. É intuitivo e acessível, ideal para eventos de médio porte.



Kudo

Uma plataforma dedicada exclusivamente à interpretação simultânea remota, o Kudo é projetado para eventos de alta complexidade e grande escala, oferecendo recursos avançados e suporte técnico especializado.



Interprefy

Outra plataforma robusta e focada em RSI, o Interprefy se destaca pela qualidade de áudio e pela capacidade de gerenciar múltiplos idiomas e equipes de intérpretes em eventos globais.

Essas ferramentas são mais do que softwares; são o seu novo local de trabalho, e dominá-las é tão crucial quanto dominar a arte da interpretação em si.

Plataforma	Característica Principal	Ideal Para
Zoom	Integração com videoconferência	Reuniões, eventos corporativos médios
Kudo	Dedicada à RSI, alta escalabilidade	Grandes conferências, eventos multilíngues complexos
Interprefy	Qualidade de áudio, gestão de equipes	Eventos internacionais, conferências de alto nível

Vantagens da RSI: Conectando o Mundo Sem Fronteiras

A ascensão da Interpretação Simultânea Remota não é por acaso. Ela trouxe consigo uma série de benefícios que transformaram a forma como eventos multilingues são planejados e executados. Se antes a logística de transportar intérpretes e equipamentos era um obstáculo, hoje a RSI oferece uma ponte para superar essas barreiras, abrindo um leque de possibilidades para clientes e profissionais.

Imagine poder participar de uma conferência internacional sem sair da sua cidade, ou ter acesso a um intérprete especializado que mora do outro lado do mundo. Essa é a promessa da RSI: **acessibilidade e flexibilidade**. Ela permite que eventos aconteçam com mais facilidade, alcançando públicos globais e conectando especialistas sem as restrições de tempo e espaço que antes limitavam a comunicação. É como ter um portal mágico que te transporta para qualquer evento, a qualquer momento.

Redução de Custos

Do ponto de vista do cliente, a RSI representa uma redução significativa de custos. Não há necessidade de passagens aéreas, hospedagem, diárias de cabine ou equipamentos de áudio complexos. Isso torna a interpretação simultânea acessível a um número maior de organizações e eventos.

Expansão de Mercado

Para o intérprete, significa a possibilidade de trabalhar para clientes em qualquer fuso horário, expandindo seu mercado de atuação e democratizando o acesso a serviços de alta qualidade.

Agilidade Incomparável

Eventos podem ser organizados e interpretados em prazos muito mais curtos, respondendo rapidamente às demandas do mercado. Essa capacidade de resposta é vital em um mundo que se move cada vez mais rápido.

Capítulo 4

Desvantagens da RSI: Os Desafios Ocultos da Tela

Apesar de todas as suas vantagens, a Interpretação Simultânea Remota não é isenta de desafios. Assim como uma medalha tem dois lados, a conveniência da RSI vem acompanhada de certas complexidades que exigem atenção e adaptação por parte dos profissionais. Ignorar essas desvantagens seria como tentar navegar em um mar agitado sem conhecer os riscos.

Principais Desafios:

- **Perda de nuances não-verbais:** Em um ambiente presencial, o intérprete capta a linguagem corporal, o contato visual, a energia da sala – informações cruciais que complementam a fala. Na RSI, essa riqueza de dados visuais é frequentemente reduzida a uma pequena janela de vídeo, ou até mesmo ausente.
- **Riscos técnicos:** Uma conexão de internet instável, um hardware defeituoso ou falhas na plataforma podem comprometer toda a interpretação. No home office, o intérprete é muitas vezes o seu próprio técnico.
- **Fadiga cognitiva:** A constante exposição a telas, a ausência de pausas naturais e a necessidade de monitorar múltiplos canais podem levar a um esgotamento mental mais rápido.



📌 **Importante:** A RSI, apesar de fisicamente menos exigente, pode ser mentalmente mais exaustiva. É fundamental reconhecer e gerenciar esses impactos para manter a qualidade profissional.

Capítulo 5

Requisitos Técnicos Essenciais: Seu Home Studio Profissional

Se você está pensando em mergulhar no mundo da RSI, precisa entender que a sua casa se tornará, em muitos aspectos, a sua nova cabine de interpretação. E, assim como uma cabine profissional, seu "home studio" precisa atender a padrões rigorosos para garantir a qualidade e a confiabilidade do seu trabalho. Não se trata apenas de ter um computador, mas de construir um ambiente de trabalho que seja uma extensão da sua profissionalidade.



Internet de Alta Performance

Conexão estável e rápida, preferencialmente cabeada (Ethernet), com velocidade adequada para transmissão de áudio e vídeo em tempo real sem interrupções.



Hardware Adequado

Computador potente, headset profissional com cancelamento de ruído, monitores duplos para otimização de visualização e referência durante a interpretação.



Ambiente Propício

Espaço silencioso, bem iluminado e ergonomicamente confortável, livre de distrações e com boa acústica para garantir concentração máxima.

Vamos desmistificar esses requisitos, transformando-os de uma lista de itens em um guia prático para construir seu espaço de trabalho ideal. Afinal, a tecnologia é sua aliada, mas só se você souber como utilizá-la a seu favor.

Capítulo 6

A Internet: A Espinha Dorsal da Sua Performance

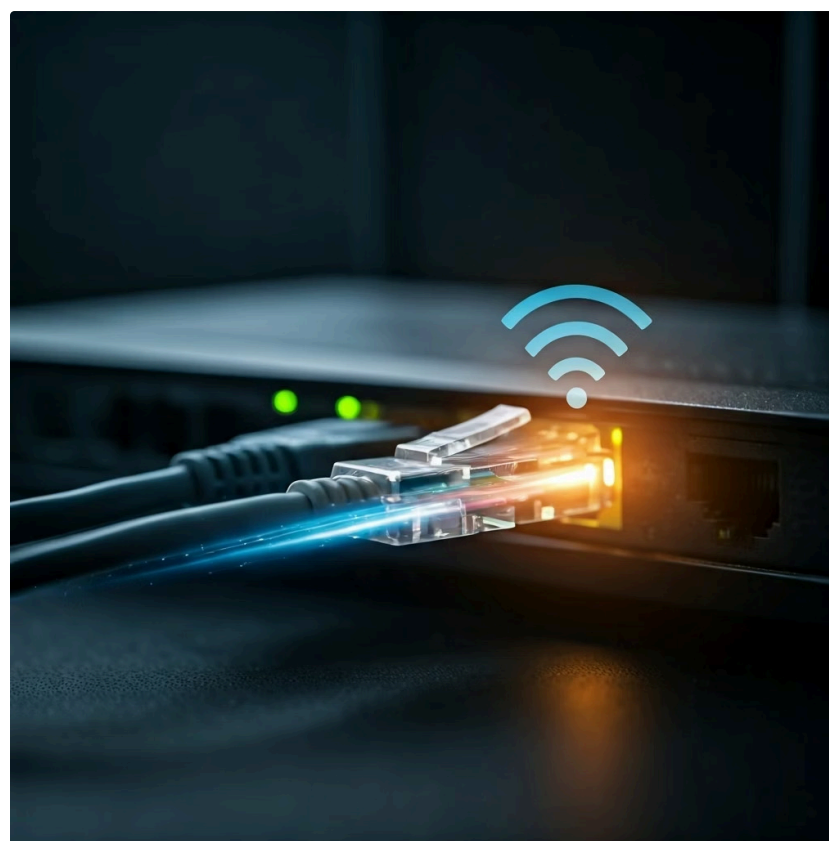
Você já se viu em uma videochamada onde a imagem congela ou o áudio falha? Para um intérprete de RSI, essa situação é um pesadelo que pode custar um trabalho ou comprometer a credibilidade. A internet não é apenas um meio de conexão; ela é a espinha dorsal da sua performance, o fio invisível que transporta sua voz e a do orador. Sem uma conexão estável e rápida, todo o seu talento e preparo podem ser em vão.

Pense na sua conexão de internet como a fundação de um edifício. Se a fundação é fraca, não importa quão bonita seja a construção acima, ela estará sempre em risco de desabar. Para a RSI, a estabilidade é ainda mais importante que a velocidade bruta. Picos de velocidade são menos úteis do que uma conexão constante e sem interrupções.

Recomendações Essenciais:

- **Conexão cabeada (Ethernet):** Sempre preferível ao Wi-Fi para garantir estabilidade
- **Velocidade adequada:** Mínimo de 100 Mbps download e 50 Mbps upload
- **Plano B:** Hotspot 4G/5G como backup ou segundo provedor

📌 **Dica Profissional:** O Wi-Fi está sujeito a interferências de outros dispositivos, paredes e redes vizinhas. O cabo Ethernet garante uma conexão direta e mais estável, minimizando a latência e a perda de pacotes de dados.



Hardware e Software: As Ferramentas do Ofício Moderno

Com a internet garantida, o próximo passo é equipar-se com as ferramentas certas. No mundo da RSI, seu hardware e software são uma extensão da sua voz e da sua mente. Não se trata de ter os equipamentos mais caros, mas sim os mais adequados e confiáveis para a tarefa. Assim como um músico precisa de um instrumento afinado, um intérprete precisa de um setup que não o deixe na mão.

01

Headset Profissional

Esqueça os fones de ouvido comuns ou os microfones embutidos do laptop. Você precisa de um headset profissional, preferencialmente com cancelamento de ruído ativo, tanto para o microfone quanto para os fones. Isso garante que você ouça o orador com clareza, sem distrações do ambiente, e que sua voz seja transmitida sem ruídos indesejados.

03

Monitores Duplos

Altamente recomendados, permitindo que você visualize o orador em uma tela e o material de referência (glossários, apresentações) em outra, otimizando sua eficiência e reduzindo a carga cognitiva.

02

Computador Potente

Um desktop ou notebook moderno e potente é essencial. Ele precisa ter capacidade de processamento suficiente para rodar a plataforma de RSI, o navegador e outras ferramentas simultaneamente, sem travamentos.

04

Software Atualizado

Além da própria plataforma de RSI, é crucial manter seu sistema operacional e navegadores atualizados. Tenha também um bom antivírus e certifique-se de que não há programas rodando em segundo plano que possam consumir recursos ou causar interrupções.

Componente	Requisito Essencial	Por Que é Importante
Headset	Profissional, cancelamento de ruído	Clareza de áudio (entrada e saída)
Computador	Moderno, processador potente	Rodar plataformas sem travamentos
Monitores	Dois (mínimo)	Otimização de visualização e referência
Software	SO e navegadores atualizados	Segurança e compatibilidade com plataformas

Capítulo 8

O Ambiente de Trabalho: Criando Seu Santuário de Concentração

Você já tentou se concentrar em uma tarefa importante com o barulho da televisão ao fundo ou pessoas conversando por perto? É quase impossível, não é? Para um intérprete de RSI, o ambiente de trabalho é tão crucial quanto o equipamento. Seu "home studio" precisa ser um santuário de concentração, um espaço onde você possa mergulhar totalmente na tarefa sem distrações externas.

Elementos Essenciais:

- **Ambiente silencioso:** Escolha um cômodo onde você possa fechar a porta, minimizar ruídos externos e internos
- **Iluminação adequada:** Evite luzes fortes diretamente na tela ou atrás de você. Use iluminação ambiente suave e luz de mesa direcionada
- **Ergonomia:** Cadeira confortável, mesa na altura correta, monitores posicionados adequadamente
- **Organização:** Ambiente livre de bagunça para clareza mental

Lembre-se, seu bem-estar físico impacta diretamente sua capacidade cognitiva e, conseqüentemente, a qualidade da sua interpretação.



O "Fator Zoom Fatigue": Entendendo a Carga Cognitiva



Você já terminou um dia de reuniões online sentindo-se mais exausto do que se tivesse passado o dia em reuniões presenciais? Essa sensação tem um nome: "Zoom Fatigue", ou fadiga de Zoom. Para o intérprete de RSI, essa fadiga não é apenas um incômodo; é um fator crítico que afeta diretamente a performance e a saúde mental. Entender suas causas é o primeiro passo para mitigá-la.

A fadiga de Zoom é mais do que apenas cansaço visual. Ela é uma sobrecarga cognitiva causada por vários fatores inerentes ao ambiente virtual.

Auto-monitoramento Constante

Como estou na câmera? Meu áudio está bom? Essa necessidade constante de verificação adiciona uma camada extra de esforço mental.

Ausência de Pausas Naturais

Não há caminhadas entre salas, nem conversas informais. A transição entre atividades é instantânea, sem tempo para o cérebro descansar.

Esforço para Decifrar Sinais

Sinais não-verbais são reduzidos ou distorcidos pela tela, exigindo um esforço mental redobrado para interpretar a comunicação completa.

Proximidade Excessiva

A proximidade dos rostos na tela pode ser estressante, ativando uma resposta de "luta ou fuga" no cérebro que não é apropriada para uma reunião.

Conectando com o **Modelo dos Esforços de Gile**, a RSI pode aumentar o "Esforço de Coordenação" e o "Esforço de Memória" devido à necessidade de gerenciar mais variáveis e compensar a falta de contexto visual, enquanto o "Esforço de Escuta" pode ser comprometido pela qualidade do áudio ou pela distração visual.

Impactos da Fadiga na Performance do Intérprete

A "Zoom Fatigue" não é apenas uma sensação subjetiva de cansaço; ela tem consequências tangíveis e preocupantes para a qualidade da interpretação. Para um profissional que depende da agilidade mental, da precisão e da capacidade de manter o foco por longos períodos, os efeitos da fadiga podem ser devastadores. Ignorar esses impactos é como um músico ignorar que seu instrumento está desafinado.



Diminuição da Concentração

O intérprete pode começar a perder nuances importantes, hesitar mais frequentemente ou até mesmo cometer erros que normalmente não cometeria.



Redução da Velocidade de Reação

O tempo de latência entre ouvir e interpretar pode aumentar, tornando a interpretação menos simultânea e mais "atrasada".



Comprometimento da Memória

A memória de trabalho, crucial para reter segmentos da fala original enquanto se formula a tradução, também sofre, levando a lapsos.

Alerta Importante: Em casos mais graves, a fadiga crônica pode levar ao burnout profissional. O estresse constante de lidar com a tecnologia, a pressão por performance impecável e a exaustão mental podem minar a paixão pela profissão. É por isso que a gestão da fadiga não é um luxo, mas uma parte integrante da prática profissional na RSI, exigindo pausas estratégicas, técnicas de relaxamento e um planejamento cuidadoso da carga de trabalho.

Novos Protocolos e Etiqueta para Eventos Remotos

O ambiente remoto não mudou apenas as ferramentas, mas também as regras implícitas e explícitas de como interagimos. Assim como há uma etiqueta para jantares formais ou reuniões de negócios presenciais, existe uma nova etiqueta para eventos remotos, e o intérprete precisa dominá-la. Navegar por esses novos protocolos é essencial para manter a profissionalidade e garantir o bom andamento do evento.

1

Testes Técnicos Prévios

A realização de testes técnicos prévios com a plataforma e com a equipe organizadora é não apenas recomendada, mas obrigatória. Isso evita surpresas desagradáveis e garante que todos os canais de áudio e vídeo estejam funcionando perfeitamente.

2

Gestão de Microfone e Câmera

O microfone deve estar sempre mudo quando você não estiver interpretando, para evitar ruídos indesejados. A câmera, se ligada, deve mostrar um fundo neutro e profissional, e você deve manter uma postura adequada.

3

Comunicação Interna

A comunicação com a equipe de suporte ou com o colega de cabine deve ser feita através do chat privado da plataforma, evitando interrupções no fluxo principal do evento.

4

Protocolos de Handover

Esteja ciente dos protocolos de "handover" (passagem de bastão) entre intérpretes, que podem ser diferentes no ambiente remoto. A clareza e a concisão na comunicação são ainda mais valorizadas.

Capítulo 12

Comunicação e Colaboração no Ambiente Remoto

Mesmo trabalhando de forma remota, a interpretação simultânea continua sendo um esforço de equipe. Seja com seu colega de cabine, com os organizadores do evento ou com os técnicos, a comunicação eficaz é a cola que mantém tudo unido. No ambiente virtual, onde a espontaneidade do contato face a face é reduzida, a comunicação precisa ser ainda mais intencional e estratégica.

Imagine que você e seu colega de cabine são dois pilotos em um mesmo avião, mas em cockpits separados. A coordenação entre vocês é vital para um voo seguro.

Práticas Essenciais:

- **Protocolos claros de handover:** Transição suave e imperceptível para o público
- **Chat privado:** Para sinalizar trocas, alertar sobre problemas técnicos ou compartilhar informações cruciais
- **Comunicação com organizadores:** Garantir acesso a materiais de referência, glossários e agenda
- **Preparação conjunta:** Dividir pesquisa de termos, discutir estratégias, alinhar expectativas

A colaboração se estende à preparação conjunta. Se você estiver trabalhando em dupla, divida a pesquisa de termos, discuta estratégias para lidar com sotaques ou jargões específicos e alinhe expectativas. A sinergia da equipe é amplificada no ambiente remoto, onde a dependência mútua para superar os desafios técnicos e cognitivos é ainda maior.



Preparação e Adaptação: A Chave para o Sucesso na RSI

No cenário da Interpretação Simultânea Remota, a única constante é a mudança. Novas plataformas surgem, tecnologias evoluem e as expectativas dos clientes se transformam. Para o intérprete, isso significa que a preparação não é um evento único, mas um processo contínuo de aprendizado e adaptação. Ser um profissional de RSI de sucesso é como ser um navegador experiente, sempre ajustando as velas ao vento.

1

Preparação Pré-Evento

Vai além do estudo de terminologia. Inclui familiarização com a plataforma específica, testes de áudio e vídeo, e garantia de que seu ambiente de trabalho esteja impecável.

2

Adaptação Contínua

Estar aberto a aprender novas ferramentas, participar de treinamentos e workshops sobre as últimas tendências e buscar feedback para aprimorar sua performance.

3

Resiliência Mental

Lidar com a "Zoom Fatigue", a pressão técnica e a ausência de contato humano direto exige estratégias de autocuidado e gerenciamento de estresse.

A RSI é um campo dinâmico e desafiador, mas com a mentalidade certa e a preparação adequada, você pode transformá-lo em um campo de vastas oportunidades.

Capítulo 14

A Importância da Resiliência e do Autocuidado na RSI

Chegamos a um ponto crucial que muitas vezes é negligenciado: a saúde e o bem-estar do intérprete. A Interpretação Simultânea Remota, com suas demandas técnicas e cognitivas, pode ser exaustiva. A resiliência e o autocuidado não são luxos, mas sim componentes essenciais para uma carreira sustentável e de sucesso neste novo paradigma.

Pense em um atleta de alta performance. Ele não treina apenas o corpo, mas também a mente, e dedica tempo à recuperação. Da mesma forma, o intérprete de RSI precisa de estratégias para gerenciar o estresse e a fadiga. A **resiliência** é a sua capacidade de se recuperar rapidamente de dificuldades, de se adaptar a mudanças e de manter a calma sob pressão.

Práticas de Autocuidado:

- **Pausas regulares:** Afaste-se da tela, alongue-se, beba água
- **Exercícios físicos:** Ajuda a combater o sedentarismo e a liberar o estresse
- **Alimentação saudável e sono adequado:** Combustível para o cérebro e o corpo
- **Limites claros:** Defina horários de trabalho e evite a sobrecarga
- **Conexões sociais:** Combata o isolamento do trabalho remoto



📌 **Lembre-se:** Incorporar essas práticas em sua rotina não é apenas bom para você; é bom para a sua interpretação. Um intérprete descansado e com a mente clara é um intérprete mais preciso, mais rápido e mais confiante. A RSI é uma maratona, não um sprint, e cuidar de si mesmo é a melhor estratégia para cruzar a linha de chegada com sucesso.

Capítulo 15

Consolidação e Próximos Passos

Chegamos ao fim da primeira parte de nossa jornada pela Interpretação Simultânea Remota. Vimos que a RSI é muito mais do que apenas interpretar à distância; é um novo ecossistema que exige não só fluência linguística, mas também proficiência técnica, adaptabilidade e um profundo entendimento dos seus impactos cognitivos.

O que é RSI Interpretação sem fronteiras geográficas através de plataformas digitais	Plataformas Zoom, Kudo, Interprefy - suas novas cabines virtuais
Vantagens Redução de custos, flexibilidade, expansão de mercado	Desafios Perda de nuances, riscos técnicos, fadiga cognitiva
Requisitos Internet, hardware, ambiente adequado	Autocuidado Gestão da fadiga e resiliência profissional

Em Prática:

Lembre-se que seu home studio é sua nova cabine; invista em uma internet cabeada e hardware de qualidade. Esteja ciente dos sinais da "Zoom Fatigue" e planeje pausas. Domine a etiqueta remota e comunique-se proativamente. A preparação contínua e a resiliência são seus maiores aliados.

Autoavaliação

Teste seus conhecimentos sobre os conceitos fundamentais da Interpretação Simultânea Remota:

Questão 1

Qual das seguintes opções é uma **vantagem** primária da Interpretação Simultânea Remota (RSI) em comparação com a interpretação presencial?

- 1
- a) Maior contato visual com os oradores.
 - b) Redução significativa de custos logísticos.
 - c) Menor necessidade de equipamentos técnicos.
 - d) Ausência total de riscos de falhas de comunicação.

Questão 2

Qual é o principal motivo pelo qual uma conexão de internet **cabeada (Ethernet)** é preferível ao Wi-Fi para a prática da RSI?

- 2
- a) O Wi-Fi é sempre mais lento que a conexão cabeada.
 - b) A conexão cabeada oferece maior estabilidade e menor latência.
 - c) A maioria das plataformas de RSI não suporta Wi-Fi.
 - d) O Wi-Fi consome mais energia do computador.

Questão 3

O "Fator Zoom Fatigue" refere-se principalmente a qual tipo de impacto no intérprete?

- 3
- a) Fadiga física devido a longas horas em pé.
 - b) Exaustão cognitiva e mental causada pelo ambiente virtual.
 - c) Problemas de audição devido ao uso constante de fones.
 - d) Dificuldade em encontrar eventos de RSI para trabalhar.

Questão 4

Qual dos seguintes não é considerado um requisito essencial para o ambiente de trabalho de um intérprete de RSI?

- 4
- a) Um ambiente silencioso e livre de distrações.
 - b) Iluminação adequada para reduzir a fadiga ocular.
 - c) Uma coleção de livros de gramática visível na câmera.
 - d) Uma cadeira ergonômica e uma mesa na altura correta.

Questão 5 (Dissertativa)

- 5
- Descreva brevemente como a "Zoom Fatigue" pode impactar a qualidade da interpretação simultânea e mencione uma estratégia para mitigá-la.

Gabarito e Próximos Passos

Respostas da Autoavaliação:

1. **b)** Redução significativa de custos logísticos.
2. **b)** A conexão cabeada oferece maior estabilidade e menor latência.
3. **b)** Exaustão cognitiva e mental causada pelo ambiente virtual.
4. **c)** Uma coleção de livros de gramática visível na câmera.
5. A "Zoom Fatigue" pode impactar a qualidade da interpretação diminuindo a concentração, aumentando o tempo de reação e a probabilidade de erros, e afetando a memória de trabalho. Uma estratégia para mitigá-la é a realização de pausas regulares, afastando-se da tela e alongando-se, além de manter uma boa hidratação e sono adequado.

Conexão com a Próxima Aula:

- 📄 Na **Aula 20 – Interpretação Simultânea Remota (RSI): Desafios e Boas Práticas (Parte 2)**, aprofundaremos nos desafios específicos da RSI, como a gestão de múltiplos canais de áudio, a adaptação a diferentes sotaques e a importância da preparação terminológica, além de explorar as melhores práticas para garantir uma performance impecável e sustentável neste ambiente dinâmico.

Recursos Adicionais:

- **Artigo:** "The Impact of Remote Interpreting on Interpreter Performance and Well-being" (para insights aprofundados sobre os desafios).
- **Livro:** "Remote Interpreting: A New Way of Working" (para uma visão abrangente das práticas e tecnologias).
- **Associação:** AIIC (Associação Internacional de Intérpretes de Conferência) - Seção de Interpretação Remota (para acesso a diretrizes e comunidade profissional).

NOTA IMPORTANTE: As informações regulatórias/legais/técnicas desta aula estão atualizadas até 2025. Consulte sempre fontes oficiais para verificar alterações.