

Aula 18 – A Construção do Esboço: Gesto, Estrutura e Refinamento



Bem-vindo à Aula 18 do nosso Curso de Ilustração Digital! Hoje, vamos mergulhar em um dos pilares mais fundamentais e, muitas vezes, subestimados da criação artística: o esboço. Muitos veem o esboço como um simples rascunho, algo provisório que será descartado, mas a verdade é que ele é a alma, a espinha dorsal de qualquer obra de arte visual. É nele que as ideias nascem, se desenvolvem e ganham forma antes de se tornarem a peça final que o público verá.

Imagine que você está construindo uma casa. Você não começaria a erguer paredes sem um projeto arquitetônico detalhado, certo? O esboço funciona exatamente assim para o ilustrador. Ele é o seu projeto, o seu mapa, a sua fundação. Uma base sólida no esboço não apenas economiza tempo e frustração nas etapas posteriores, mas também permite que sua visão criativa se manifeste com clareza, fluidez e impacto, garantindo que a mensagem ou a emoção que você deseja transmitir seja capturada desde o início.

Nesta aula, nosso objetivo é desmistificar o processo de esboço, transformando-o de uma etapa "necessária" para uma fase **criativa e estratégica**. Ao final, você será capaz de transitar de uma ideia inicial (thumbnail) para um esboço detalhado, focando na **fluidez do gesto** antes dos pormenores, utilizando **formas geométricas** para construir uma estrutura sólida e aplicando um **processo de refinamento** em múltiplas passadas. Prepare-se para ver o esboço não como um fim, mas como o início vibrante de toda a sua jornada criativa.

Vamos explorar como as tendências atuais, incluindo a integração inteligente de ferramentas de IA, podem enriquecer seu processo de esboço, sem nunca substituir a sua essência artística. Esteja pronto para transformar a maneira como você aborda a criação de suas ilustrações, construindo-as de dentro para fora, com intenção e maestria.

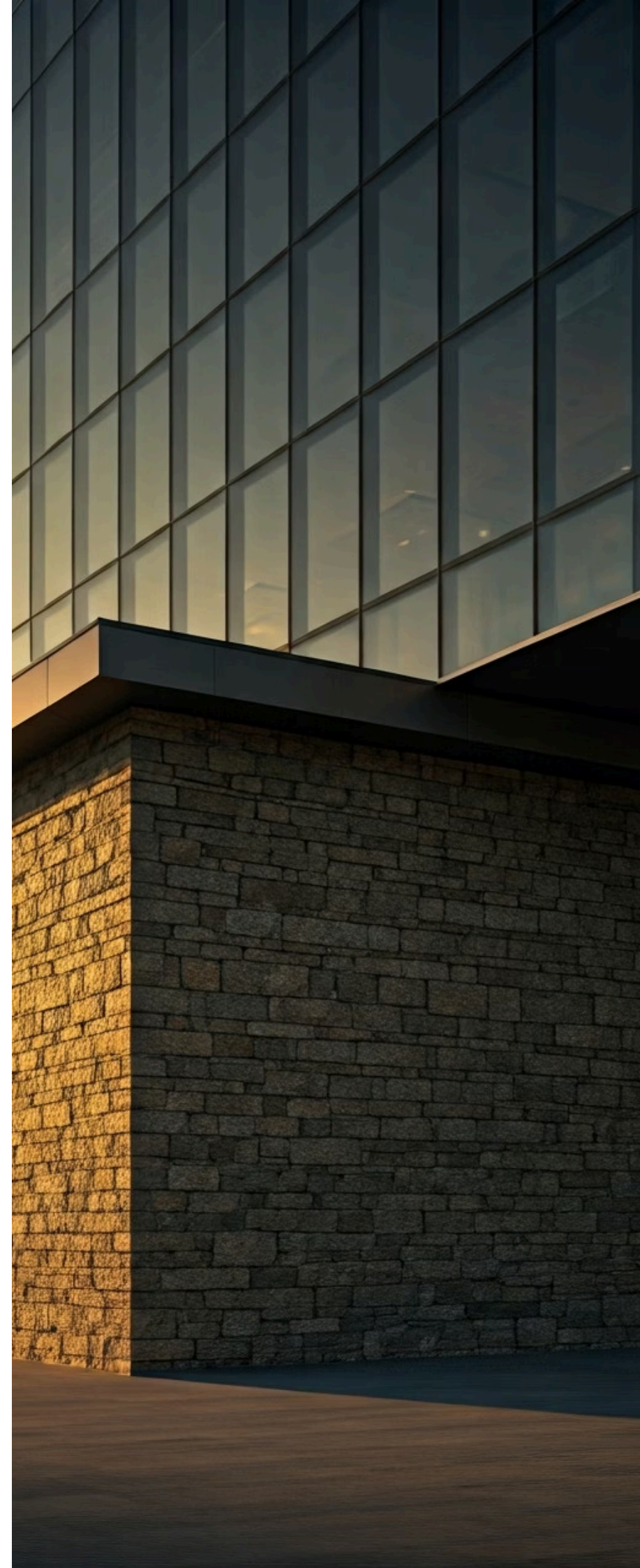
O Esboço como Pilar Fundamental da Ilustração

No universo da ilustração digital, o esboço é muito mais do que um mero rascunho inicial; ele é a **espinha dorsal** de todo o processo criativo. Pense nele como o alicerce de um edifício: invisível na obra final, mas absolutamente essencial para a sua estabilidade e integridade. Sem um esboço bem pensado, a ilustração corre o risco de desmoronar em termos de proporção, composição e narrativa, resultando em um trabalho final que pode parecer desarticulado ou sem vida.

❏ **Por que o esboço é essencial?** Ele permite que o artista explore ideias, teste composições e defina a estrutura geral da imagem sem se prender aos detalhes. É o momento de experimentar, de errar e de corrigir rapidamente, antes que muito tempo e esforço sejam investidos em elementos que talvez não funcionem.

A importância do esboço reside na sua capacidade de permitir que o artista explore ideias, teste composições e defina a estrutura geral da imagem sem se prender aos detalhes. É o momento de experimentar, de errar e de corrigir rapidamente, antes que muito tempo e esforço sejam investidos em elementos que talvez não funcionem. Essa liberdade é crucial para a inovação e para a descoberta de soluções visuais inesperadas que enriquecem a obra.

Conectar-se com essa fase inicial é como um músico que pratica escalas e acordes antes de compor uma sinfonia. Cada linha, cada forma no esboço é um passo em direção à harmonia visual. Ao dominar o esboço, você ganha controle sobre a narrativa da sua imagem, garantindo que cada elemento contribua para a história que você quer contar, desde a pose de um personagem até a perspectiva de um cenário.



Do Thumbnail ao Esboço Detalhado: A Jornada da Ideia

01

Thumbnail

Pequenos rascunhos que exploram diferentes arranjos de elementos, pontos de vista e fluxos visuais em um formato rápido e descompromissado.

02

Expansão

Transição cuidadosa do thumbnail para um esboço mais detalhado, adicionando camadas de informação e transformando formas vagas em volumes reconhecíveis.

03

Refinamento

Correção e aprimoramento das proporções e posicionamento dos elementos, garantindo que a energia da composição seja mantida e aprimorada.

A jornada de uma ilustração digital geralmente começa com uma ideia abstrata, que rapidamente se materializa em pequenos rascunhos conhecidos como **thumbnails**. Essas miniaturas são a primeira visualização da sua composição, onde você explora diferentes arranjos de elementos, pontos de vista e fluxos visuais em um formato rápido e descompromissado. Eles são como as primeiras anotações de um roteirista, capturando a essência da cena sem se preocupar com a gramática perfeita.

A transição do thumbnail para um esboço mais detalhado é um passo crucial que exige uma expansão cuidadosa da ideia inicial. Não se trata apenas de aumentar o tamanho do desenho, mas de começar a adicionar camadas de informação, transformando as formas vagas em volumes reconhecíveis e as linhas de ação em gestos mais definidos. É aqui que a composição geral, que foi testada no thumbnail, começa a ganhar corpo e profundidade.

Para expandir um thumbnail, você pode sobrepô-lo em uma nova camada digital e, com a opacidade reduzida, começar a desenhar por cima, corrigindo e refinando as proporções e o posicionamento dos elementos. Por exemplo, se o seu thumbnail mostra um personagem em uma pose dinâmica, no esboço detalhado você começará a definir a silhueta, a direção do movimento e a relação entre as partes do corpo, garantindo que a energia da pose seja mantida e aprimorada. Este processo é iterativo, permitindo que você ajuste e melhore a cada passada, construindo a ilustração de forma orgânica e controlada.

A Essência do Gesto: **Fluidez e Movimento**

Antes de nos preocuparmos com a anatomia precisa ou os detalhes intrincados, o ilustrador precisa capturar a **essência do movimento e da vida** em seu esboço. Isso é o que chamamos de **gesto**. O desenho de gesto não se trata de desenhar o que você *sabe* que está lá, mas sim o que você *vê* e *sente* em termos de energia, fluxo e direção. É a alma da figura, a melodia que a faz dançar, antes mesmo de ter um corpo definido.

Muitas vezes, artistas iniciantes caem na armadilha de focar imediatamente em contornos e detalhes estáticos, resultando em figuras rígidas e sem vida. O gesto nos força a pensar em linhas de ação, em como a energia flui através de um corpo ou de uma composição. É como observar um atleta em movimento e tentar capturar a trajetória de sua força, em vez de apenas desenhar sua musculatura. Essa abordagem infunde vitalidade no desenho desde as primeiras linhas.

Desenvolver a percepção do gesto é fundamental para criar ilustrações dinâmicas e expressivas. Ele permite que você transmita emoção e narrativa através da linguagem corporal, mesmo antes de adicionar expressões faciais ou outros elementos. Ao priorizar a fluidez, você garante que seus personagens e cenas não apenas existam, mas que *vivam e respirem* dentro do seu universo ilustrado, conectando-se de forma mais profunda com o observador.

O que o gesto captura?

- Energia e fluxo
- Direção do movimento
- Emoção e narrativa
- Linguagem corporal
- Vitalidade da cena

Praticando o Gesto e a Fluidez

1

Mudança de Mentalidade

Foque em linhas rápidas e soltas que representem a direção e a energia do objeto ou figura, não em contornos precisos.

2

Exercício Clássico

Desenhe figuras humanas em movimento rápido, com limites de tempo de 30 segundos a 2 minutos por pose.

3

Aplicação Universal

O gesto não se limita a figuras humanas - aplique em paisagens, objetos e qualquer elemento da sua ilustração.

Desenvolver a habilidade de capturar o gesto requer prática e uma mudança de mentalidade. Em vez de focar em contornos precisos, o objetivo é traçar linhas rápidas e soltas que representem a **direção e a energia** do objeto ou figura. Imagine que você está tentando desenhar o caminho que a luz percorre sobre uma forma, ou a força que impulsiona um movimento. É um exercício de observação e síntese, onde menos é mais e a velocidade é sua aliada.

Um exercício clássico para aprimorar o desenho gestual é o de desenhar figuras humanas em movimento rápido, com limites de tempo de 30 segundos a 2 minutos por pose. Isso força você a ignorar os detalhes e a se concentrar apenas nas linhas de ação principais, na silhueta e no equilíbrio da figura. Não se preocupe com a perfeição; o objetivo é treinar seu olho e sua mão para trabalhar em conjunto, capturando a essência do movimento.

A aplicação do gesto não se limita a figuras humanas. Em uma paisagem, o gesto pode ser a direção do vento nas árvores ou o fluxo de um rio. Em um objeto, pode ser a curvatura de uma alça ou a inclinação de uma superfície. Ao integrar o gesto em todas as suas ilustrações, você garante que elas possuam uma **harmonia visual** e uma **narrativa intrínseca**, tornando-as mais envolventes e expressivas. É a base para que seus desenhos não apenas mostrem, mas *contem* uma história.

A Estrutura Subjacente: **Formas Geométricas**

Depois de capturar a energia e o movimento através do gesto, o próximo passo crucial é dar **solidez e volume** à sua ilustração. É aqui que as **formas geométricas básicas** entram em cena, atuando como o esqueleto ou a armação que sustenta todo o desenho. Pense em como um escultor começa com um bloco de argila e gradualmente o modela em formas mais complexas, ou como um engenheiro usa estruturas simples para construir pontes robustas.



Esferas

Cabeças, articulações, formas arredondadas



Cubos

Torsos, caixas, estruturas rígidas



Cilindros

Membros, pescoços, formas alongadas



Cones

Transições, extremidades, formas cônicas

Utilizar esferas, cubos, cilindros e cones para construir a estrutura subjacente de seus objetos e personagens é uma técnica poderosa que ajuda a compreender o **volume, a perspectiva e a proporção** de forma tridimensional. Em vez de desenhar uma mão como uma forma plana, você pode visualizá-la como uma série de caixas e cilindros interconectados, o que facilita a rotação e o posicionamento no espaço. Essa abordagem simplifica o complexo, tornando o processo de desenho mais gerenciável e lógico.

Essa etapa é fundamental para evitar que seus desenhos pareçam "chapados" ou sem peso. Ao decompor formas complexas em seus componentes geométricos mais simples, você cria uma base sólida que pode ser manipulada e refinada com confiança. É a ponte entre a fluidez do gesto e a precisão dos detalhes, garantindo que sua ilustração tenha tanto vida quanto substância, pronta para receber as camadas de refinamento que virão a seguir.

Aplicando Formas Geométricas na Construção

A aplicação prática das formas geométricas na construção do esboço é um divisor de águas para muitos artistas. Em vez de tentar desenhar um corpo humano complexo de uma vez, você pode começar com uma esfera para a cabeça, um cilindro para o pescoço, caixas para o tronco e a pelve, e cilindros menores para os membros. Essa abordagem permite que você **posicione e gire** cada parte no espaço tridimensional de forma muito mais intuitiva e precisa.

Exemplo: Personagem

1. Comece com a linha de ação do gesto
2. Construa a estrutura com formas geométricas sobre essa linha
3. Visualize o ombro como esfera, braços como cilindros
4. Represente a mão como uma caixa
5. Mantenha as proporções corretas
6. Entenda como a luz incidirá sobre as formas

Por exemplo, ao desenhar um personagem, comece com a linha de ação do gesto. Em seguida, sobre essa linha, construa a estrutura com formas geométricas. Se o personagem está com o braço estendido, visualize o ombro como uma esfera, o bíceps e o antebraço como cilindros, e a mão como uma caixa. Isso não só ajuda a manter as proporções corretas, mas também a entender como a luz incidirá sobre essas formas, preparando o terreno para a fase de sombreamento.

Essa técnica é igualmente eficaz para objetos inanimados e cenários. Uma garrafa pode ser vista como um cilindro com uma esfera no topo e uma base mais larga. Um edifício pode ser uma coleção de cubos e prismas. Ao dominar essa **linguagem geométrica**, você ganha a capacidade de construir qualquer coisa que possa imaginar, com um senso de volume e profundidade que eleva a qualidade de suas ilustrações. É a base para a criação de mundos e personagens críveis e tangíveis.

Exemplo: Objetos e Cenários

- **Garrafa:** cilindro com esfera no topo e base mais larga
- **Edifício:** coleção de cubos e prismas
- **Veículo:** combinação de caixas e cilindros
- **Árvore:** cilindro para tronco, esferas para copa

A Sinergia entre Gesto e Estrutura



É fácil pensar no gesto e na estrutura como etapas separadas e sequenciais, mas a verdade é que eles são **elementos complementares** que trabalham em sinergia para criar um esboço robusto e expressivo. O gesto fornece a alma, a energia e a direção, enquanto a estrutura oferece o corpo, o volume e a solidez. Ignorar um em favor do outro resultaria em desenhos que são ou muito fluidos e sem forma, ou muito rígidos e sem vida.

Analogia do Dançarino

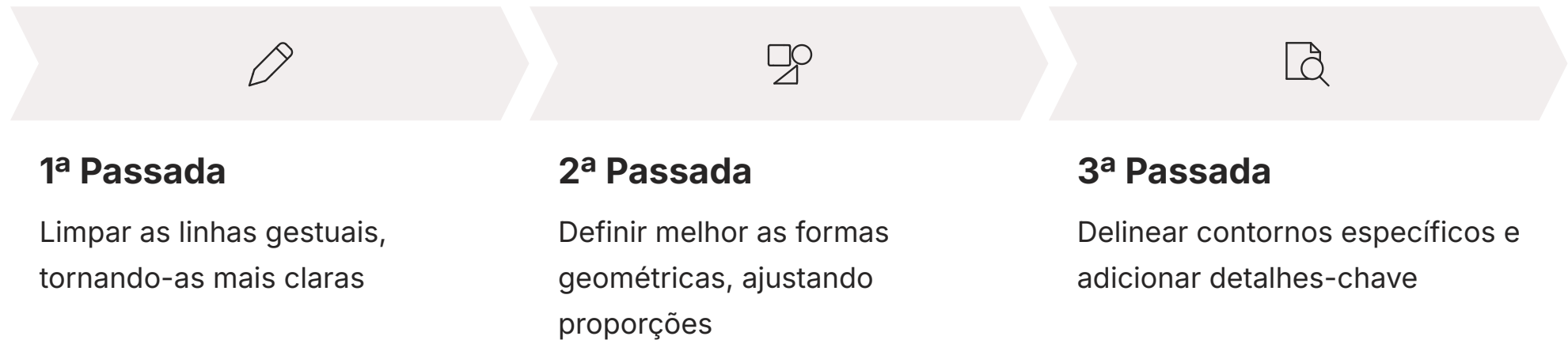
Imagine um dançarino. O gesto é a coreografia, a fluidez dos movimentos, a emoção transmitida. A estrutura é a sua anatomia, a força dos seus músculos e ossos que permitem esses movimentos. Um dançarino sem estrutura não conseguiria executar os movimentos, e um dançarino sem gesto seria apenas uma figura estática.

Imagine um dançarino. O gesto é a coreografia, a fluidez dos movimentos, a emoção transmitida. A estrutura é a sua anatomia, a força dos seus músculos e ossos que permitem esses movimentos. Um dançarino sem estrutura não conseguiria executar os movimentos, e um dançarino sem gesto seria apenas uma figura estática. Da mesma forma, em sua ilustração, o gesto informa a estrutura, e a estrutura dá suporte ao gesto.

Ao integrar esses dois conceitos, você cria um esboço que não apenas tem uma boa composição e proporção, mas também pulsa com vida e intenção. Comece com o gesto para capturar a essência da pose ou da cena. Em seguida, sobre essa base gestual, construa as formas geométricas que darão volume e peso. Este processo iterativo de ir e vir entre a fluidez e a solidez é o que permite que suas ilustrações evoluam de meras representações para **narrativas visuais impactantes**.

O Processo de Refinamento em **Múltiplas Passadas**

Uma vez que o gesto e a estrutura inicial estão estabelecidos, entramos na fase de **refinamento**, um processo que se desenrola em múltiplas passadas, cada uma adicionando mais detalhes e precisão ao esboço. É como lapidar uma pedra bruta: você começa com cortes amplos para definir a forma geral e, gradualmente, passa para ferramentas mais finas para adicionar os detalhes e o brilho final. A paciência e a observação são suas melhores aliadas aqui.



A ideia de "múltiplas passadas" significa que você não tenta resolver tudo de uma vez. Em vez disso, você trabalha em camadas, adicionando informações progressivamente. A primeira passada pode ser para limpar as linhas gestuais, tornando-as mais claras. A segunda, para definir melhor as formas geométricas, ajustando proporções. A terceira, para começar a delinear os contornos mais específicos e adicionar alguns detalhes-chave.

Este método permite que você mantenha o controle sobre o processo, evitando que o desenho se torne confuso ou sobrecarregado. Cada passada é uma oportunidade para revisar, corrigir e aprimorar, garantindo que a ilustração final seja coesa e bem executada. É um diálogo contínuo entre a sua visão e o que aparece na tela, onde cada traço contribui para a clareza e a expressividade da sua obra.

Técnicas de Refinamento e Detalhamento

Uso de Camadas Digitais

O refinamento é a etapa onde o esboço ganha sua identidade visual mais clara, e para isso, diversas técnicas podem ser empregadas. No ambiente digital, o uso de **camadas** é uma ferramenta poderosa. Você pode criar uma nova camada para cada passada de refinamento, permitindo que você trabalhe sem medo de estragar as etapas anteriores. Isso é como ter uma borracha mágica que não apaga o que está por baixo, apenas o que você está trabalhando no momento.

Limpeza de Linhas

Uma técnica comum é a **limpeza de linhas**. Após as primeiras passadas de gesto e estrutura, seu esboço pode estar cheio de linhas sobrepostas e confusas. Em uma nova camada, você pode traçar linhas mais limpas e intencionais, selecionando as que melhor representam a forma final. Isso não significa que as linhas precisam ser perfeitas, mas sim que devem ser mais definidas e expressivas, comunicando a forma com clareza.

Adição Gradual de Detalhes

Comece com os maiores e mais importantes, como o contorno geral de um rosto ou a forma de uma mão, e só então passe para os menores, como os olhos, os dedos ou os vincos da roupa.

Correção de Proporções

É o momento de corrigir proporções e perspectivas que podem ter passado despercebidas nas fases iniciais.

Ferramentas de Ajuste

Ferramentas como a transformação livre e a distorção em softwares de edição são valiosas para esses ajustes finos.

Além da limpeza, o refinamento envolve a **adição gradual de detalhes**. Comece com os maiores e mais importantes, como o contorno geral de um rosto ou a forma de uma mão, e só então passe para os menores, como os olhos, os dedos ou os vincos da roupa. É também o momento de **corrigir proporções e perspectivas** que podem ter passado despercebidas nas fases iniciais. Ferramentas como a transformação livre e a distorção em softwares de edição são valiosas para esses ajustes finos, garantindo que a sua ilustração seja não apenas bonita, mas também anatomicamente e espacialmente correta.

Integração de IA Generativa no Processo de Esboço

As ferramentas de **Inteligência Artificial Generativa**, como Midjourney e Stable Diffusion, têm revolucionado o cenário da ilustração digital, e sua integração no processo de esboço pode ser uma **ferramenta poderosa para inspiração e referência**, sem jamais substituir a criatividade humana. É fundamental entender que a IA não desenha por você, mas pode atuar como um assistente de pesquisa visual, expandindo seu repertório e agilizando certas etapas.



Inspiração Visual

Gere variações de poses, iluminação, ângulos de câmera e elementos de design



Referências Rápidas

Encontre texturas, superfícies e composições em minutos ao invés de horas



Catalisador de Ideias

Apresenta possibilidades que podem inspirar novas direções criativas

Imagine que você precisa de uma pose específica para um personagem, ou uma textura de superfície incomum para um cenário. Em vez de passar horas procurando em bancos de imagens, você pode usar a IA para gerar uma infinidade de referências visuais em questão de minutos. Isso pode incluir variações de poses, iluminação, ângulos de câmera, ou até mesmo ideias para elementos de design que você não havia considerado. A IA atua como um **catalisador de ideias**, apresentando possibilidades que podem inspirar novas direções para o seu esboço.

📄 Uso Ético da IA

É crucial usar a IA com discernimento. Ela deve ser uma ferramenta para **ampliar sua visão**, não para substituí-la. O processo criativo fundamental – a interpretação do gesto, a construção da estrutura, o refinamento com intenção – permanece intrinsecamente humano. A IA pode gerar uma imagem, mas é o artista quem infunde alma, narrativa e propósito.

É crucial, no entanto, usar a IA com discernimento. Ela deve ser uma ferramenta para **ampliar sua visão**, não para substituí-la. O processo criativo fundamental – a interpretação do gesto, a construção da estrutura, o refinamento com intenção – permanece intrinsecamente humano. A IA pode gerar uma imagem, mas é o artista quem infunde alma, narrativa e propósito, transformando a referência em arte. Pense nela como um vasto arquivo de referências que você pode consultar e adaptar, mas a caneta e a visão final são sempre suas.

Software e Ferramentas para o Esboço Digital

No mundo da ilustração digital, a escolha do software é vasta, mas a boa notícia é que os **princípios do esboço** – gesto, estrutura e refinamento – são **universais** e aplicáveis a qualquer ferramenta. O importante não é o software em si, mas como você o utiliza para expressar sua visão. No entanto, conhecer as opções disponíveis pode otimizar seu fluxo de trabalho e expandir suas possibilidades criativas.

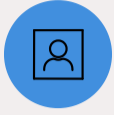
Adobe Photoshop	Padrão da indústria, edição de imagem e pintura	Ferramentas completas, integração com Creative Cloud, vasta comunidade	Assinatura mensal/anual
Procreate	Pintura digital em iPad	Intuitivo, excelente para mobilidade, pincéis dinâmicos	Compra única (iPad)
Krita	Pintura digital e ilustração	Gratuito, código aberto, robusto para ilustração	Gratuito (Windows, macOS, Linux)
Clip Studio Paint	Quadrinhos, mangás e ilustração	Ferramentas específicas para line art, perspectiva, 3D, animação	Compra única ou assinatura

Softwares como **Adobe Photoshop** são padrão da indústria, oferecendo uma gama completa de pincéis, camadas e ferramentas de edição que são ideais para todas as fases do esboço e da ilustração. Para usuários de iPad, o **Procreate** é uma alternativa poderosa e intuitiva, conhecida por sua fluidez e vasta biblioteca de pincéis. Existem também opções acessíveis e robustas como o **Krita** (software livre e de código aberto) e o **Clip Studio Paint** (especialmente popular para quadrinhos e mangás), que oferecem funcionalidades comparáveis e são excelentes para quem está começando ou busca alternativas.

A chave é encontrar um software que se adapte ao seu estilo de trabalho e orçamento, e então **dominar suas ferramentas básicas** para o esboço. A capacidade de ajustar a opacidade de camadas, usar diferentes tipos de pincéis (desde os mais soltos para o gesto até os mais precisos para o refinamento) e manipular seleções são habilidades transferíveis entre a maioria desses programas. O foco deve ser sempre nos fundamentos da arte, utilizando a tecnologia como um meio para alcançar seus objetivos criativos.

Consolidação e Próximos Passos

Chegamos ao fim de uma jornada essencial para qualquer ilustrador digital. Vimos que o esboço não é um mero rascunho, mas a **fundação vital** de toda a sua obra. Desde a captura da energia e do movimento através do **gesto**, passando pela construção de **estrutura sólida** com formas geométricas, até o **refinamento cuidadoso** em múltiplas passadas, cada etapa é um pilar que sustenta a sua visão criativa. Compreender e praticar esses conceitos é o que diferencia uma ilustração amadora de uma obra profissional e impactante.



Thumbnail

Comece sempre com thumbnails para explorar a composição



Gesto

Foque no gesto, capturando a fluidez e a energia



Estrutura

Construa a estrutura com formas geométricas para dar volume



Refinamento

Refine em camadas, limpando linhas e adicionando detalhes gradualmente



IA como Ferramenta

Use a IA como inspiração e referência, mantendo sua visão artística no controle



Autoavaliação

- Qual a principal função do desenho de gesto no processo de esboço?
 - Definir detalhes anatômicos precisos.
 - Capturar a fluidez, movimento e energia da figura.
 - Estabelecer a paleta de cores da ilustração.
 - Adicionar texturas e sombreamento inicial.
- Ao transitar de um thumbnail para um esboço detalhado, qual a abordagem mais eficaz?
 - Desenhar o esboço detalhado diretamente, ignorando o thumbnail.
 - Ampliar o thumbnail e desenhar por cima em uma nova camada, refinando as formas.
 - Usar a IA para gerar o esboço detalhado automaticamente.
 - Focar apenas nos detalhes menores, deixando a composição para depois.
- Por que a utilização de formas geométricas é crucial na construção da estrutura subjacente?
 - Para adicionar complexidade desnecessária ao desenho.
 - Para simplificar a compreensão de volume, perspectiva e proporção.
 - Para substituir completamente o desenho de gesto.
 - Para acelerar o processo de colorização.
- Qual a importância do processo de refinamento em múltiplas passadas?
 - Permite resolver todos os problemas de uma vez, economizando tempo.
 - Garante que o desenho seja perfeito desde a primeira linha.
 - Ajuda a adicionar detalhes e precisão progressivamente, mantendo o controle.
 - É uma etapa opcional que pode ser pulada para agilizar o trabalho.
- Explique como as ferramentas de IA generativa podem ser integradas de forma ética e eficaz no processo de esboço, sem comprometer a autoria e a criatividade do artista.

Gabarito: 1. b) 2. b) 3. b) 4. c)

Próxima Aula

Na Aula 19, daremos o próximo passo crucial: **Line Art Final: Técnicas para Linhas Limpas e Expressivas**. Aprenderemos a transformar seu esboço refinado em uma arte-final de linha que comunica clareza, estilo e personalidade.

Recursos Adicionais

- Livro "Figure Drawing for All It's Worth" de Andrew Loomis:** Um clássico para entender anatomia e construção.
- Canal do YouTube "Proko":** Tutoriais detalhados sobre gesto, anatomia e desenho de figura.
- Artigos sobre "AI in Art" no ArtStation Magazine:** Para se manter atualizado sobre as tendências e discussões éticas.