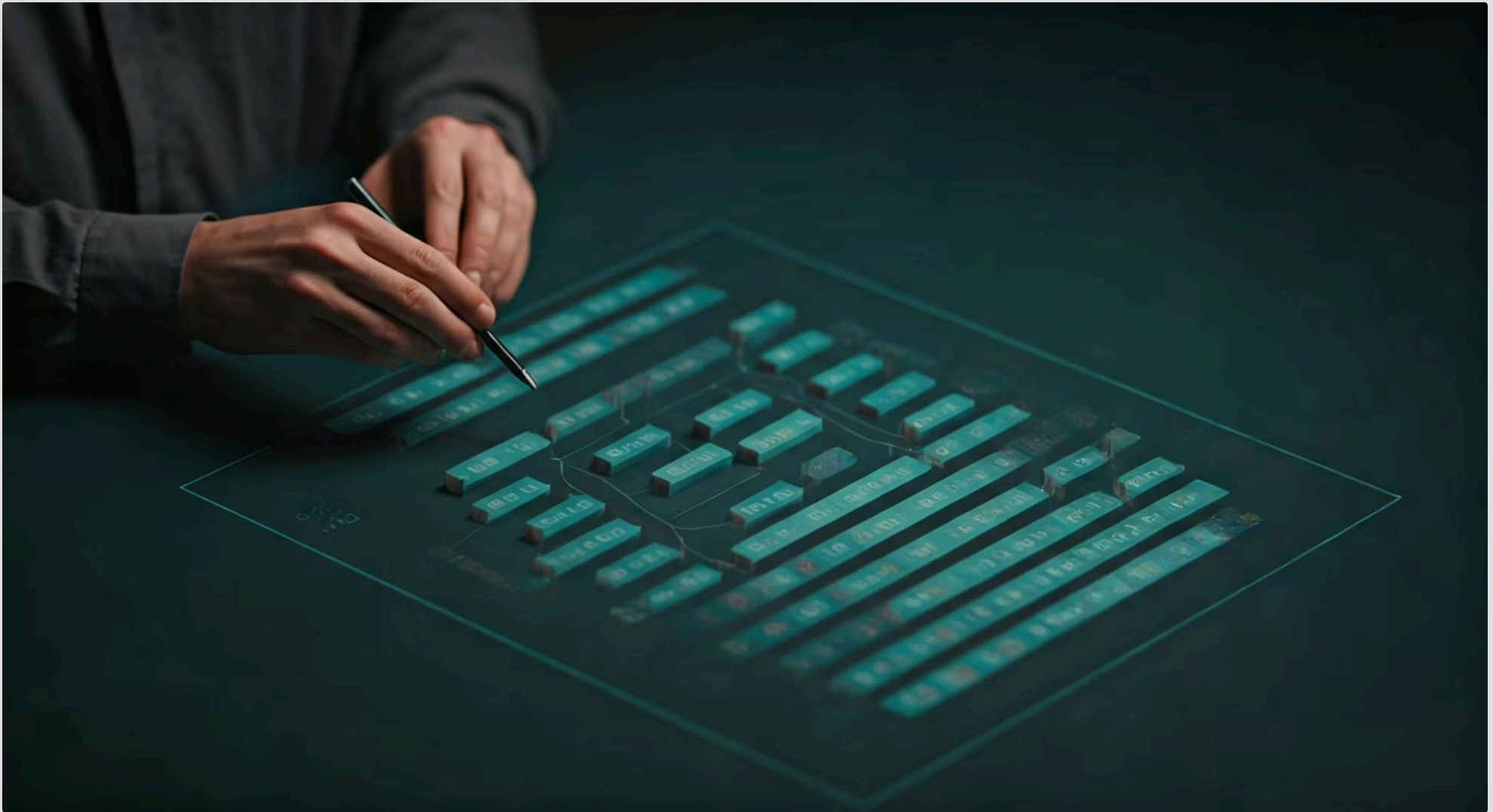


Aula 17 – O Trabalho Terminográfico: Etapas e Planejamento



Você já parou para pensar na complexidade que existe por trás das palavras que usamos em nosso dia a dia, especialmente em áreas muito específicas como a medicina, a engenharia ou o direito? Em um mundo onde a informação flui em velocidade vertiginosa e a especialização é a norma, a clareza e a precisão terminológica não são apenas desejáveis, são absolutamente essenciais. Imagine um médico usando um termo técnico de forma ambígua ou um engenheiro interpretando mal uma especificação – as consequências podem ser graves.

É nesse cenário que o trabalho terminográfico se revela um pilar fundamental. Ele não se trata apenas de listar palavras, mas de organizar o conhecimento, padronizar a comunicação e garantir que especialistas de diferentes áreas e até mesmo o público em geral possam compreender conceitos complexos sem ruídos. Esta aula é o seu convite para desvendar os bastidores dessa prática meticulosa, que constrói as pontes linguísticas necessárias para o avanço do conhecimento e a eficiência profissional.

Ao longo desta jornada, você será capaz de compreender o que é a terminografia e qual seu papel na comunicação especializada, identificar as etapas cruciais de um projeto terminológico, desde a sua concepção até a elaboração de produtos finais, e reconhecer o perfil e as ferramentas que moldam o profissional da terminologia na era digital. Prepare-se para ver as palavras sob uma nova ótica, como peças fundamentais de um grande quebra-cabeça do saber.

Terminologia e Terminografia: Desvendando o Universo das Palavras Especializadas

Em nosso cotidiano, usamos a linguagem de forma quase automática, sem nos darmos conta da riqueza e da complexidade que cada palavra carrega. No entanto, quando entramos em um campo do saber específico – seja a inteligência artificial, a biotecnologia ou a economia – percebemos que as palavras adquirem nuances e significados muito mais precisos. É aqui que a **terminologia** entra em cena, como a disciplina que estuda os termos e os sistemas conceituais que organizam o conhecimento em áreas especializadas.

Pense na terminologia como o vocabulário técnico de uma profissão ou ciência. Ela é o alicerce para a comunicação eficaz entre os especialistas, permitindo que eles compartilhem ideias, descobertas e inovações sem ambiguidades. Sem uma terminologia bem estabelecida, o diálogo entre cientistas de diferentes países ou entre profissionais de uma mesma área seria caótico, dificultando o progresso e a colaboração.

A terminografia transforma o estudo abstrato em algo tangível, como glossários, dicionários especializados e bases de dados terminológicas, que servem como guias essenciais para quem navega por esses mares de conhecimento específico.

Terminografia

A **terminografia** é a prática de aplicar os princípios da terminologia para criar produtos concretos. Se a terminologia é a teoria que estuda os termos, a terminografia é a engenharia que os organiza em ferramentas úteis.

Terminografia: A Arte de Construir Pontes Linguísticas

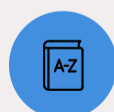
A terminografia é, em sua essência, a prática de elaborar produtos terminológicos. Imagine-se como um arquiteto da linguagem, cuja missão é construir pontes sólidas entre conceitos complexos e seus usuários. Seu trabalho não é apenas listar palavras, mas entender os conceitos por trás delas, suas relações e como são empregadas em contextos reais, garantindo que a comunicação seja clara, concisa e, acima de tudo, precisa.

Essa prática vai muito além da simples compilação de vocabulário. Ela envolve uma análise profunda do domínio do conhecimento, a identificação de termos relevantes, a coleta de exemplos de uso e a elaboração de definições que capturem a essência de cada conceito. O resultado são ferramentas que facilitam a compreensão, a tradução e a padronização da linguagem em setores específicos, desde a saúde até a tecnologia.



Glossário

Lista concisa de termos e suas definições para um público iniciante



Dicionário Terminológico

Informações detalhadas com equivalentes em outras línguas, contextos de uso e notas de aplicação



Bases de Dados

Sistemas dinâmicos e atualizáveis para gerenciar grandes volumes de termos

O Ponto de Partida: Definindo o Escopo de um Projeto Terminológico

Todo grande empreendimento começa com um plano bem definido, e um projeto terminológico não é exceção. Antes de mergulhar na coleta de termos e na elaboração de fichas, é crucial estabelecer o **escopo** do trabalho. Pense nisso como traçar o mapa antes de iniciar uma viagem: você precisa saber para onde vai, quem vai com você, quais recursos terá e o que espera encontrar no destino. Sem essa clareza inicial, o projeto pode se desviar, consumir recursos desnecessários e não atingir seus objetivos.

A definição do escopo é a fase estratégica que garante que todos os envolvidos no projeto – do terminólogo ao cliente – estejam alinhados quanto às expectativas e aos limites do trabalho. É aqui que as perguntas fundamentais são respondidas: Qual é o propósito deste projeto? Para quem ele será útil? Que área do conhecimento será abordada? Quais recursos estão disponíveis?

Ele serve como um guia constante, ajudando a tomar decisões ao longo de todas as etapas subsequentes e a manter o foco nos objetivos principais. Ignorar essa etapa é como construir uma casa sem planta: o resultado pode ser instável e não atender às necessidades de seus futuros moradores.

Um escopo bem delimitado não só otimiza o tempo e os recursos, mas também assegura a relevância e a qualidade do produto final.

Escopo: O Mapa Antes da Jornada

A definição do escopo de um projeto terminológico é um processo detalhado que envolve a consideração de vários elementos cruciais. É como montar um quebra-cabeça onde cada peça representa uma decisão importante que guiará todo o trabalho. O primeiro passo é identificar o **domínio** ou a área de especialização que será abordada. Será a terminologia da inteligência artificial, da biotecnologia, do direito ambiental? A escolha precisa ser precisa para evitar dispersão.



Em seguida, é fundamental determinar o **público-alvo**. Para quem este produto terminológico está sendo criado? É para especialistas da área, estudantes, tradutores, ou o público em geral? A linguagem, o nível de detalhe e até mesmo o formato do produto final serão moldados por essa decisão. Um glossário para leigos será muito diferente de um dicionário para pesquisadores.

Definir esses parâmetros com clareza desde o início é o que permite ao terminólogo planejar as fases seguintes com eficiência e garantir que o resultado final seja exatamente o que o público e os objetivos do projeto demandam.

Primeira Fase: Delimitação do Domínio – O Terreno a Ser Explorado

Com o escopo geral do projeto estabelecido, a primeira fase prática do trabalho terminográfico é a **delimitação do domínio**. Imagine que você é um explorador e o domínio é um vasto território desconhecido. Antes de começar a coletar amostras ou mapear rios, você precisa definir os limites da sua exploração. Essa etapa é crucial porque um domínio muito amplo pode tornar o projeto inadministrável, enquanto um domínio muito restrito pode comprometer a utilidade do produto final.

A delimitação envolve identificar as fronteiras conceituais da área de conhecimento que será estudada. Por exemplo, se o projeto é sobre "Inteligência Artificial", você precisa decidir se incluirá subáreas como "Aprendizado de Máquina", "Processamento de Linguagem Natural", "Visão Computacional", ou se focará apenas em aspectos mais gerais. Essa decisão impacta diretamente a quantidade de termos a serem analisados e a profundidade da pesquisa.

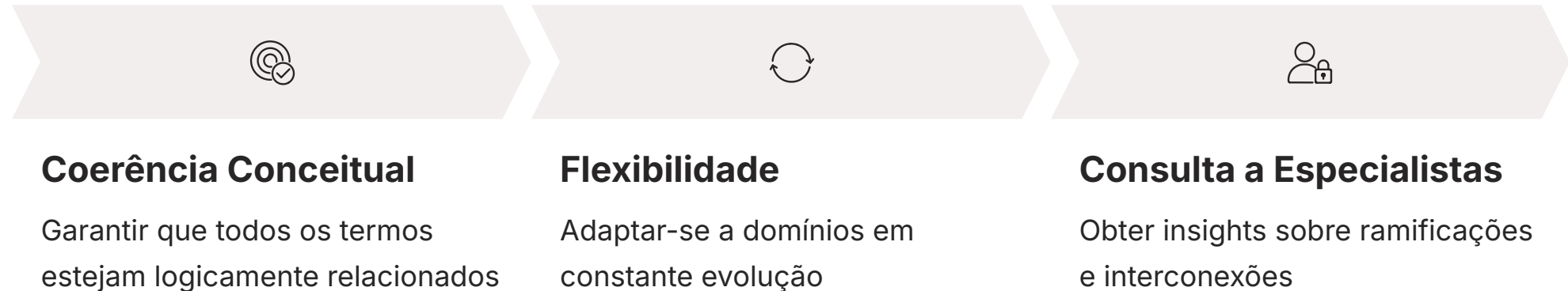
Ferramentas de Delimitação

- Consulta a especialistas
- Análise de documentos de referência
- Taxonomias existentes
- Ontologias da área

Para realizar essa delimitação, o terminólogo geralmente consulta especialistas da área, analisa documentos de referência, como livros-texto e artigos científicos, e busca por taxonomias ou ontologias já existentes. O objetivo é criar um mapa conceitual claro que guiará a coleta de termos, garantindo que o foco seja mantido e que os termos selecionados sejam verdadeiramente representativos do domínio escolhido.

Aprofundando na Delimitação: Critérios e Desafios

A delimitação do domínio não é um processo trivial; ela exige discernimento e uma compreensão inicial, ainda que superficial, da área a ser investigada. Um dos principais critérios para uma boa delimitação é a **coerência conceitual**. Todos os termos e conceitos incluídos devem estar logicamente relacionados e fazer parte de um mesmo sistema de conhecimento. Por exemplo, se estamos delimitando o domínio da "Energia Renovável", não faria sentido incluir termos da "Medicina Nuclear", a menos que haja uma intersecção muito específica e justificada.



Outro desafio é lidar com domínios que se sobrepõem ou que estão em constante evolução. A tecnologia, por exemplo, é um campo dinâmico onde novas subáreas emergem rapidamente. Nesses casos, o terminólogo precisa ser flexível e, por vezes, realizar uma delimitação iterativa, ajustando os limites à medida que a pesquisa avança. A consulta a especialistas é, portanto, uma ferramenta indispensável, pois eles podem oferecer insights valiosos sobre as ramificações e as interconexões do domínio.

Exemplo prático: Um projeto terminográfico sobre "Cibersegurança". A delimitação inicial poderia focar em "Ataques Cibernéticos e Defesas". No entanto, ao conversar com especialistas, pode-se perceber a necessidade de incluir "Privacidade de Dados" e "Legislação Digital" como subdomínios interligados, expandindo o escopo de forma estratégica para criar um produto mais completo e útil.

Essa etapa é um exercício de equilíbrio entre abrangência e profundidade.

Segunda Fase: Levantamento de Corpus – A Coleta de Evidências Linguísticas

O corpus é o laboratório do terminólogo

Uma vez que o domínio está delimitado, a próxima etapa crucial é o **levantamento de corpus**. Pense no corpus como o "laboratório" do terminólogo, um vasto conjunto de textos e documentos autênticos da área de especialização. Assim como um cientista coleta amostras para análise, o terminólogo reúne esses textos para observar como os termos são realmente usados pelos especialistas. Não basta saber o que um termo significa em teoria; é preciso entender como ele funciona na prática, em diferentes contextos.

O corpus é a base empírica do trabalho terminográfico. Ele fornece as evidências linguísticas necessárias para identificar termos, analisar suas variações, compreender suas relações conceituais e elaborar definições precisas. Sem um corpus representativo, o terminólogo estaria trabalhando com suposições, o que poderia levar a imprecisões e a um produto final de menor qualidade.



Artigos Científicos

Publicações revisadas por pares em periódicos especializados



Patentes

Documentos de propriedade intelectual com terminologia precisa



Manuais Técnicos

Documentação oficial e guias de procedimentos



Relatórios

Documentos técnicos e normativos da área

A qualidade do corpus é tão importante quanto sua quantidade. Ele deve ser composto por textos produzidos por especialistas para especialistas, como artigos científicos, manuais técnicos, patentes, relatórios e documentos normativos. A coleta desses materiais é o primeiro passo para mergulhar na linguagem real do domínio e começar a desvendar seus segredos terminológicos.

Construindo o Corpus: Fontes e Ferramentas

A construção de um corpus eficaz exige uma seleção cuidadosa das fontes e, cada vez mais, o uso de ferramentas tecnológicas. As **fontes** para o corpus devem ser autênticas e representativas do domínio. Isso significa buscar textos de autores reconhecidos na área, publicações de prestígio, documentos oficiais de instituições relevantes e, se possível, materiais multimodais como transcrições de palestras ou vídeos técnicos. A diversidade de fontes ajuda a capturar a riqueza e as nuances da linguagem especializada.

Corpus Monolíngue

Textos em uma única língua para análise terminológica focada

Corpus Multilíngue

Textos paralelos ou comparáveis em várias línguas para identificar equivalentes

Com o avanço da tecnologia, a **Linguística de Corpus** se tornou uma aliada poderosa. Ela oferece métodos e ferramentas computacionais para coletar, processar e analisar grandes volumes de textos digitais. Softwares específicos permitem que o terminólogo realize buscas complexas, identifique padrões de coocorrência de palavras, extraia listas de frequência e visualize os termos em seus contextos originais. Isso acelera significativamente o processo de levantamento e análise.

Tipos de Corpus

Um corpus pode ser **monolíngue** (textos em uma única língua) ou **multilíngue** (textos paralelos ou comparáveis em várias línguas), dependendo dos objetivos do projeto. Para projetos de tradução, por exemplo, um corpus bilíngue ou multilíngue é indispensável, pois permite identificar equivalentes terminológicos em diferentes idiomas.

A escolha das fontes e das ferramentas é estratégica e deve estar alinhada com o escopo e os objetivos definidos no início do projeto.

Linguística de Corpus na Prática Terminográfica



A Linguística de Corpus revolucionou a forma como os terminólogos abordam o levantamento e a análise de termos. Antes, a identificação de termos era um processo manual e demorado, muitas vezes dependente da intuição e da experiência do pesquisador. Hoje, com o auxílio de ferramentas de corpus, é possível processar milhões de palavras em questão de minutos, revelando padrões de uso que seriam invisíveis a olho nu.

Capacidades das Ferramentas de Corpus

- Identificar termos mais frequentes
- Visualizar contextos de uso
- Detectar colocações (palavras que aparecem juntas)
- Identificar neologismos
- Detectar variações terminológicas

Imagine ter acesso a um vasto arquivo digital de artigos científicos sobre "computação quântica".

Com as ferramentas de corpus, você pode rapidamente identificar os termos mais frequentes, ver em quais contextos eles aparecem, quais palavras tendem a acompanhá-los (colocações) e até mesmo detectar neologismos ou variações terminológicas que estão surgindo na área. Essa capacidade de análise em larga escala é um diferencial competitivo para o terminólogo moderno.

Além de acelerar a identificação de termos, a Linguística de Corpus também aprimora a qualidade das definições. Ao observar um termo em centenas de contextos diferentes, o terminólogo consegue capturar sua essência semântica com maior precisão, evitando definições baseadas em um único exemplo ou em um entendimento limitado. Essa abordagem empírica garante que os produtos terminológicos sejam mais fiéis ao uso real da linguagem pelos especialistas.

Terceira Fase: Extração de Termos – Garimpando o Ouro da Linguagem

O corpus é a mina, os termos são as pepitas preciosas

Com o corpus devidamente levantado e processado, a próxima etapa é a **extração de termos**. Pense nisso como a mineração de ouro: o corpus é a mina, e os termos são as pepitas preciosas que precisam ser identificadas e separadas do material bruto. Esta fase é onde o terminólogo, munido de seu conhecimento linguístico e das ferramentas adequadas, começa a identificar as unidades lexicais que representam os conceitos especializados do domínio.

Tradicionalmente, a extração de termos era um processo manual, onde o terminólogo lia os textos do corpus e sublinhava ou anotava os termos relevantes. Embora ainda seja útil para domínios muito específicos ou para validação, esse método é inviável para grandes volumes de texto. É aqui que a tecnologia entra em jogo, oferecendo métodos mais eficientes e automatizados.



Extração Manual

Leitura e anotação direta dos textos pelo terminólogo



Extração Semi-automática

Ferramentas sugerem candidatos que são validados pelo especialista

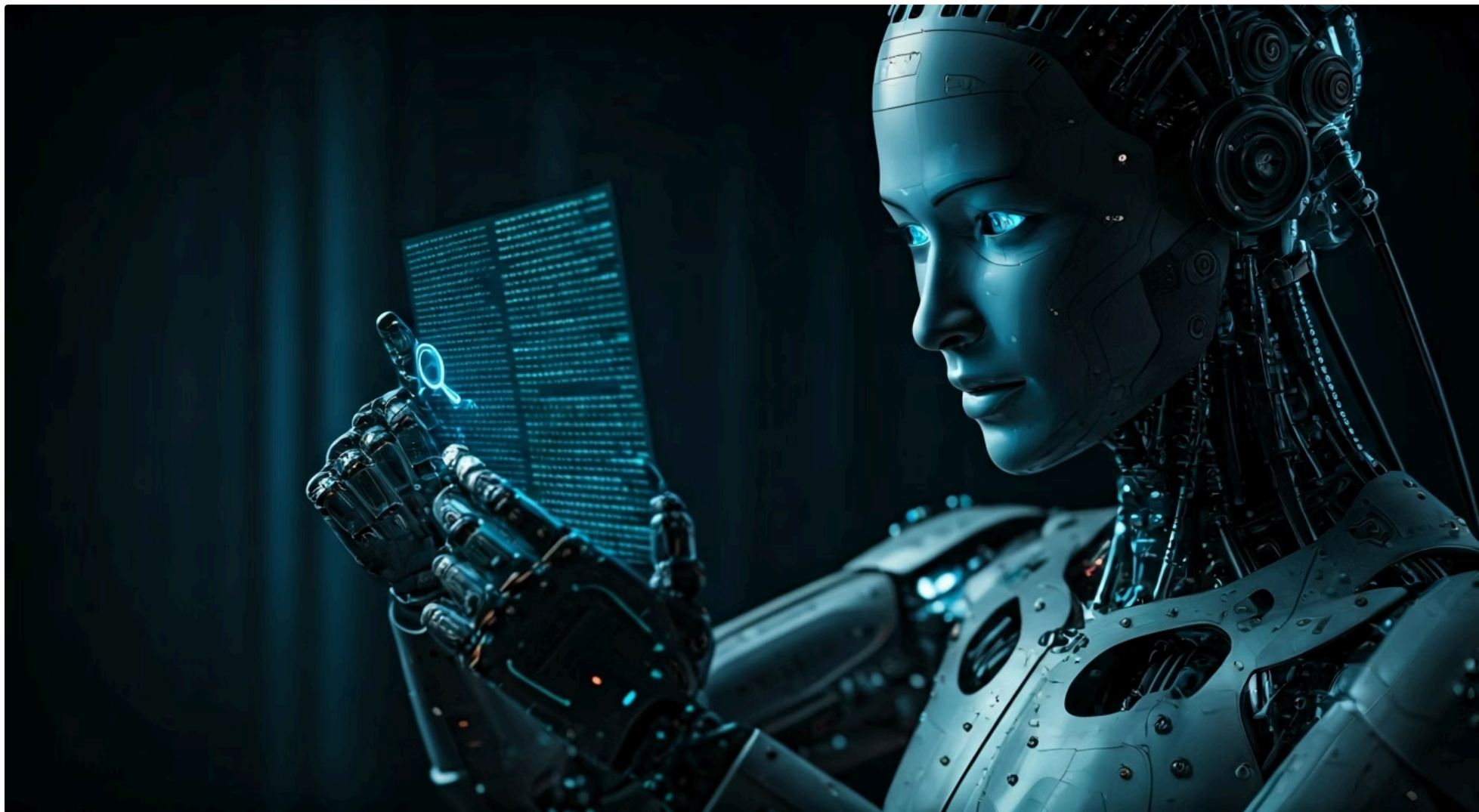


Extração Automática

Algoritmos de IA identificam termos com base em padrões linguísticos

A extração pode ser feita de forma **manual**, **semi-automática** ou **automática**. A escolha do método depende do tamanho do corpus, dos recursos disponíveis e da precisão desejada. Independentemente do método, o objetivo é o mesmo: identificar de forma sistemática todas as palavras ou expressões que funcionam como termos no domínio em questão, distinguindo-as do vocabulário geral da língua.

A Inteligência Artificial a Serviço da Extração Terminológica



A era da Inteligência Artificial (IA) e do Processamento de Linguagem Natural (PLN) trouxe avanços notáveis para a extração de termos, transformando o que antes era uma tarefa árdua em um processo muito mais ágil e eficiente. Ferramentas baseadas em IA podem analisar o corpus em busca de padrões linguísticos, como a frequência de ocorrência de certas palavras, a coocorrência com outros termos e a posição em frases, para identificar candidatos a termos.



Aprendizado de Padrões

Algoritmos identificam características linguísticas dos termos especializados



Reconhecimento Automático

Detecção de substantivos compostos e sequências terminológicas



Validação Humana

Supervisão especializada para refinamento e garantia de qualidade

Imagine um algoritmo que consegue "aprender" as características dos termos em um domínio específico. Ele pode, por exemplo, identificar que substantivos compostos (como "rede neural", "computação em nuvem") são frequentemente termos em tecnologia, ou que certas sequências de palavras (como "síndrome de abstinência") são termos médicos. Essa capacidade de aprendizado e reconhecimento de padrões acelera enormemente a fase de extração.

Além da extração, a IA também auxilia na desambiguação e na categorização dos termos, sugerindo definições preliminares ou agrupando termos relacionados. Embora a supervisão humana ainda seja indispensável para a validação e o refinamento, a aplicação de IA e PLN permite que o terminólogo se concentre nas tarefas mais complexas e criativas, otimizando o fluxo de trabalho e garantindo uma cobertura mais abrangente do domínio.

Quarta Fase: Redação de Fichas Terminológicas – A Identidade de Cada Termo

Após a extração, os termos identificados não são apenas uma lista de palavras; eles são conceitos que precisam ser documentados de forma organizada e detalhada. É aqui que entramos na quarta fase: a **redação de fichas terminológicas**. Pense em cada ficha como a "carteira de identidade" de um termo, contendo todas as informações essenciais que o definem, o contextualizam e o distinguem de outros termos.

Esta é uma das fases mais críticas e que exige maior rigor do terminólogo. A qualidade do produto terminológico final depende diretamente da precisão e da completude das informações contidas em cada ficha. Uma ficha bem elaborada não só fornece a definição do termo, mas também oferece um panorama completo de seu uso, suas relações com outros conceitos e suas particularidades linguísticas.

A ficha terminológica é a unidade básica de armazenamento de dados em um projeto terminográfico. Ela serve como um registro padronizado que permite ao terminólogo e, posteriormente, aos usuários do produto, acessar rapidamente todas as informações relevantes sobre um determinado termo. É a partir dessas fichas que glossários, dicionários e bases de dados são construídos, garantindo a consistência e a confiabilidade do material.

Importância da Ficha

A ficha terminológica é a unidade básica de armazenamento de dados em um projeto terminográfico. É a partir dessas fichas que glossários, dicionários e bases de dados são construídos.

Detalhes da Ficha Terminológica: Componentes Essenciais

Uma ficha terminológica completa e bem estruturada é a espinha dorsal de qualquer produto terminológico de qualidade. Embora os campos possam variar ligeiramente dependendo do projeto e do software utilizado, alguns componentes são considerados essenciais. O primeiro e mais óbvio é o **termo** em si, geralmente acompanhado de sua categoria gramatical (substantivo, verbo, etc.).

Em seguida, vem a **definição**, que deve ser clara, concisa, precisa e não circular (ou seja, não deve usar o próprio termo a ser definido). A definição é o coração da ficha, explicando o conceito que o termo representa. É crucial que ela seja baseada no uso real do termo no corpus e validada por especialistas, se possível.



Termo e Categoria Gramatical

O termo em si com sua classificação linguística



Definição

Explicação clara, concisa e precisa do conceito

66

Contexto de Uso

Exemplos de frases do corpus ilustrando o emprego real



Notas de Uso

Restrições, variações regionais ou preferências terminológicas



Equivalentes em Outras Línguas

Termos correspondentes em projetos multilíngues



Relações Conceituais

Sinônimos, antônimos, hiperônimos e hipônimos



Fonte

Referência do documento ou especialista consultado

Esses detalhes transformam uma simples palavra em um conceito ricamente documentado, pronto para ser compreendido e aplicado.

Variação Terminológica: Um Desafio e Uma Oportunidade

A linguagem, por sua natureza, é dinâmica e está em constante evolução. Isso é ainda mais evidente em domínios especializados, onde novos conceitos surgem rapidamente e a terminologia pode variar entre diferentes escolas de pensamento, regiões geográficas ou até mesmo entre empresas. A **variação terminológica** – quando um mesmo conceito é expresso por diferentes termos ou quando um termo tem múltiplos significados – é um desafio constante para o terminólogo, mas também uma oportunidade de enriquecer o produto final.

Desafios da Variação

- Inconsistências na comunicação
- Mal-entendidos entre especialistas
- Dificuldade em padronização
- Termos com nuances distintas

Oportunidades

- Mapear diversidade de uso
- Oferecer guia completo
- Reconhecer pluralidade
- Contextualizar escolhas

Exemplo: Em um domínio técnico, "software livre" e "código aberto" podem ser usados de forma intercambiável por alguns, mas ter nuances distintas para outros. O terminólogo precisa identificar essas variações, analisá-las e decidir como representá-las nas fichas terminológicas.

Ignorar a variação terminológica pode levar a inconsistências e mal-entendidos. A análise da variação terminológica, muitas vezes facilitada por ferramentas de Linguística de Corpus, permite ao terminólogo mapear a diversidade de uso e oferecer um guia mais completo aos usuários. Ao invés de impor uma única forma, o trabalho terminográfico pode reconhecer e documentar a pluralidade, ajudando os usuários a navegar por essa complexidade e a escolher o termo mais adequado para cada contexto. É um exercício de flexibilidade e precisão.

O Perfil do Terminólogo: Mais Que Um Linguista



O trabalho terminográfico é multidisciplinar por natureza, exigindo do profissional um conjunto de habilidades que vão muito além do domínio de uma ou mais línguas. O **terminólogo** moderno é um verdadeiro "arquiteto do conhecimento", que precisa transitar entre a linguística, a ciência da informação e o domínio de especialidade. Não basta ser fluente em um idioma; é preciso ser capaz de compreender conceitos complexos e de comunicá-los com clareza.



Base Linguística

Forte conhecimento em semântica, lexicologia e estrutura da linguagem



Habilidade de Pesquisa

Competência para investigar fontes e validar informações especializadas



Curiosidade Intelectual

Capacidade de aprender rapidamente sobre domínios variados e complexos



Competência Tecnológica

Familiaridade com ferramentas de corpus, IA e bases de dados

Um bom terminólogo possui uma forte base em linguística, especialmente em semântica e lexicologia, para analisar a estrutura e o significado das palavras. No entanto, ele também precisa ter curiosidade e capacidade de aprendizado rápido para mergulhar em domínios de conhecimento variados, desde a engenharia aeroespacial até a biotecnologia. A habilidade de pesquisa é crucial, assim como a capacidade de pensar de forma sistemática e analítica.

Além disso, com a crescente digitalização, o terminólogo precisa ter familiaridade com ferramentas de tecnologia, como softwares de Linguística de Corpus, sistemas de gerenciamento de bases de dados terminológicas e, cada vez mais, com princípios de Inteligência Artificial e Processamento de Linguagem Natural. Ele é um mediador entre o conhecimento especializado e a linguagem, um facilitador da comunicação em um mundo cada vez mais interconectado.

Ferramentas do Terminólogo Moderno: CAT Tools e Bases de Dados

Na era digital, o terminólogo não trabalha sozinho com livros e canetas. Ele conta com um arsenal de ferramentas tecnológicas que otimizam cada etapa do processo. Entre as mais importantes estão as **CAT Tools** (Computer-Assisted Translation Tools) e os sistemas de **bases de dados terminológicas**. Essas ferramentas não apenas aumentam a eficiência, mas também garantem a consistência e a qualidade do trabalho.

CAT Tools

SDL Trados Studio, memoQ, Across - integram memórias de tradução e bases terminológicas

Bases de Dados Terminológicas

Sistemas de gerenciamento que armazenam, organizam e compartilham fichas terminológicas

Benefícios das CAT Tools

- Extração de termos de projetos de tradução
- Gestão consistente de terminologia
- Integração com memórias de tradução
- Aplicação uniforme em múltiplos idiomas

Vantagens das Bases de Dados

- Armazenamento estruturado de fichas
- Pesquisa rápida e eficiente
- Atualização facilitada
- Compartilhamento entre equipes

As CAT Tools, como SDL Trados Studio, memoQ ou Across, são amplamente utilizadas por tradutores, mas também são valiosas para terminólogos. Elas integram memórias de tradução e bases de dados terminológicas, permitindo que os termos sejam extraídos, gerenciados e aplicados de forma consistente em projetos de tradução. Isso é crucial para empresas que operam em múltiplos idiomas e precisam manter uma terminologia unificada em todos os seus materiais.

As **bases de dados terminológicas** são sistemas de gerenciamento de informações que armazenam as fichas terminológicas de forma estruturada. Elas permitem que o terminólogo organize, pesquise, atualize e compartilhe termos e seus dados associados de maneira eficiente. Com a aplicação de IA, essas bases podem até mesmo sugerir termos, identificar inconsistências e auxiliar na criação de novas entradas, tornando-se repositórios inteligentes de conhecimento especializado.

Desafios e Futuro da Terminografia: Navegando em Águas Novas

A terminografia, como qualquer campo do conhecimento, não é estática. Ela enfrenta desafios constantes e está em um processo contínuo de evolução, impulsionada principalmente pelos avanços tecnológicos e pela crescente demanda por comunicação especializada. Um dos maiores desafios é a **velocidade de surgimento de novos termos**, especialmente em áreas como tecnologia e ciência. Manter-se atualizado com neologismos e conceitos emergentes exige agilidade e ferramentas sofisticadas.



Velocidade de Inovação

Novos termos surgem constantemente em áreas tecnológicas e científicas



Variação Global

Gestão de múltiplas representações de conceitos em contextos internacionais



Integração com IA

Sistemas cada vez mais autônomos na extração e categorização de termos

Outro desafio é a **gestão da variação terminológica** em um cenário globalizado. Com a colaboração internacional e a diversidade de culturas e línguas, um mesmo conceito pode ter múltiplas representações e nuances. O terminólogo precisa desenvolver estratégias para harmonizar ou documentar essas variações, garantindo que a comunicação seja eficaz em diferentes contextos.

O futuro da terminografia aponta para uma integração ainda maior com a Inteligência Artificial e o Processamento de Linguagem Natural.

Veremos sistemas cada vez mais autônomos na extração, categorização e até mesmo na sugestão de definições. No entanto, o papel do terminólogo humano continuará sendo insubstituível na validação, no refinamento e na tomada de decisões estratégicas, garantindo que a precisão e a nuance da linguagem sejam sempre preservadas.

Planejamento Eficaz: A Chave para o Sucesso Terminográfico

O planejamento não é uma opção, é uma necessidade

Ao longo desta aula, exploramos as diversas etapas do trabalho terminográfico, desde a concepção de um projeto até a elaboração detalhada das fichas terminológicas. Fica evidente que, em cada uma dessas fases, o **planejamento eficaz** não é apenas uma opção, mas uma necessidade absoluta. Assim como um maestro orchestra cada instrumento para criar uma sinfonia harmoniosa, o terminólogo precisa planejar e coordenar cada etapa para produzir um material terminológico de alta qualidade.

Definição de Escopo

Redação de Fichas



Delimitação de Domínio

Levantamento de Corpus

Extração de Termos

Um planejamento robusto, que começa com a definição clara do escopo e se estende à escolha das metodologias e ferramentas, minimiza riscos, otimiza recursos e garante que o produto final atenda às expectativas do público-alvo e aos objetivos do projeto. Ele permite antecipar desafios, adaptar-se a novas informações e manter a consistência em um trabalho que, por sua natureza, é complexo e detalhista.

Em um mundo onde a precisão da comunicação é cada vez mais valorizada, o terminólogo que domina as etapas e o planejamento do trabalho terminográfico se posiciona como um profissional indispensável. Ele não apenas organiza palavras, mas estrutura o conhecimento, facilitando o diálogo entre especialistas e o acesso à informação para todos.

Consolidação: Síntese, Aplicação e Próximos Passos

Nesta aula, mergulhamos no universo do trabalho terminográfico, compreendendo que ele é muito mais do que uma simples lista de palavras. Vimos que a terminografia é a prática essencial de organizar e padronizar o conhecimento especializado, culminando na criação de produtos como glossários e dicionários. Exploramos as fases cruciais: a definição do escopo, a delimitação do domínio, o levantamento de corpus, a extração de termos e a meticulosa redação de fichas terminológicas. Também destacamos o perfil multidisciplinar do terminólogo e a importância crescente de ferramentas como a Linguística de Corpus, a IA e o PLN para otimizar esse trabalho.

Em prática

Para aplicar o que você aprendeu, pense em um domínio de conhecimento que lhe interessa. Tente delimitar um escopo para um projeto terminológico, identificando o público-alvo e a finalidade. Em seguida, imagine quais seriam as fontes para o seu corpus e como você começaria a extrair os termos mais relevantes. Esse exercício mental o ajudará a solidificar os conceitos abordados.

Próxima Aula

Aula 18 – Linguística de Corpus Aplicada à Terminologia



Aprofundamento

Técnicas e ferramentas práticas da Linguística de Corpus

Recursos Adicionais

- **Associação Brasileira de Terminologia (ABRATERM):** Para conhecer mais sobre a área no Brasil e oportunidades.
- **Terminologia e Lexicografia (Revista):** Para artigos científicos e pesquisas atualizadas.
- **Ferramentas de Corpus (Ex: Sketch Engine, AntConc):** Para explorar na prática a análise de textos.

Autoavaliação

1 Qual das seguintes opções melhor descreve a principal diferença entre Terminologia e Terminografia?

1. Terminologia é a prática de criar glossários, enquanto Terminografia é o estudo dos termos.
2. Terminologia é o estudo dos termos e seus conceitos, enquanto Terminografia é a prática de elaborar produtos terminológicos.
3. Terminologia foca em termos gerais, e Terminografia em termos especializados.
4. Terminologia é uma disciplina antiga, e Terminografia é uma prática moderna.

3 A Linguística de Corpus e a Inteligência Artificial (IA) são ferramentas cada vez mais importantes na terminografia moderna porque:

1. Substituem completamente o trabalho do terminólogo humano.
2. Apenas auxiliam na tradução de termos para outras línguas.
3. Otimizam o levantamento de corpus, a extração de termos e a análise de padrões de uso da linguagem.
4. São utilizadas exclusivamente para a redação de definições.

2 A fase de "Delimitação do Domínio" em um projeto terminográfico é crucial porque:

1. Define o público-alvo do produto terminológico.
2. Garante que o projeto não se torne muito amplo ou muito restrito, focando na área de conhecimento específica.
3. É a etapa onde os termos são extraídos do corpus.
4. Determina o orçamento total do projeto.

4 Qual dos seguintes elementos NÃO é considerado um componente essencial de uma ficha terminológica completa?

1. Definição do termo.
2. Contexto de uso.
3. Preço de venda do produto terminológico.
4. Equivalentes em outras línguas (se for um projeto multilíngue).

Gabarito

1. b)
2. b)
3. c)
4. c)

Questão Discursiva

Descreva como a variação terminológica pode impactar a comunicação em um domínio especializado e quais estratégias um terminólogo pode empregar para gerenciar essa variação em um produto terminológico.