

Aula 17 – Localização de Jogos: Parte 2 - Aspectos Culturais e Testes

Bem-vindos à segunda parte da nossa jornada pelo fascinante universo da localização de jogos! Se na aula anterior exploramos os fundamentos e desafios iniciais, agora mergulharemos em aspectos ainda mais profundos e, muitas vezes, mais delicados: a adaptação cultural e a garantia de qualidade através de testes rigorosos. Entender esses elementos é crucial, pois um jogo não é apenas um produto; é uma experiência imersiva que precisa ressoar com o jogador, independentemente de sua origem.

Imagine dedicar anos ao desenvolvimento de um jogo, com uma história envolvente e gráficos deslumbrantes, apenas para vê-lo rejeitado em um novo mercado por um detalhe cultural mal interpretado. Ou, pior, por um erro de tradução que quebra completamente a imersão. É para evitar esses cenários que a culturalização e os testes se tornam pilares indispensáveis no processo de localização. Eles são a ponte entre o criador e o jogador global, garantindo que a mensagem e a emoção originais sejam preservadas e, ao mesmo tempo, respeitem o contexto local.

Ao final desta aula, você será capaz de identificar a necessidade de adaptações culturais em jogos, reconhecer exemplos práticos de como enredos e visuais são ajustados para diferentes mercados, compreender a importância dos testes linguísticos e funcionais, e valorizar o papel da comunidade de jogadores como uma fonte vital de feedback. Prepare-se para desvendar como os especialistas em localização transformam jogos globais em experiências verdadeiramente locais.

A Essência da Culturalização: Mais que Palavras, Mundos

Quando pensamos em localização, a primeira coisa que geralmente vem à mente é a tradução de textos. No entanto, no universo dos jogos, a tarefa vai muito além de converter palavras de um idioma para outro. A verdadeira magia acontece na **culturalização**, um processo que adapta o conteúdo de um jogo para que ele seja não apenas compreendido, mas também culturalmente relevante e aceitável em um novo mercado. É como recontar uma história, mantendo sua alma, mas usando a linguagem e as referências que o público local entende e valoriza.

📌 **Culturalização vs. Tradução:** A tradução converte palavras de um idioma para outro. A culturalização adapta contexto, referências, humor, símbolos e valores para que o conteúdo ressoe com a cultura-alvo.

Pense em um jogo como uma peça de teatro. A tradução seria o roteiro em outro idioma, mas a culturalização seria a direção de arte, o figurino, a cenografia e até a interpretação dos atores, tudo ajustado para que a plateia de um país diferente sinta a mesma emoção e compreenda as nuances da trama. Sem essa adaptação, piadas podem não ter graça, referências históricas podem ser desconhecidas, e até mesmo gestos ou cores podem carregar significados ofensivos ou inapropriados.

O objetivo principal da culturalização é evitar que o jogo cause estranhamento, controvérsia ou até mesmo censura. É uma dança delicada entre preservar a visão original dos criadores e garantir que o produto final seja um sucesso comercial e cultural em cada território. É um trabalho de empatia e profundo conhecimento das culturas-alvo, transformando um produto global em uma experiência pessoal e autêntica para cada jogador.

Evitando Armadilhas: Censura e Controvérsia

Símbolos Religiosos

Representações de divindades, rituais ou símbolos sagrados podem ser proibidas ou altamente sensíveis em diversos mercados.

Violência e Sangue

Regulamentações variam drasticamente: alguns países exigem versões "suavizadas" com redução de gore e violência explícita.

Referências Políticas

Menções a eventos históricos sensíveis, figuras políticas ou conflitos podem gerar controvérsia ou censura governamental.

Sexualidade e Nudez

Padrões de aceitação variam enormemente entre culturas, exigindo ajustes em designs de personagens e cenas.

A jornada de um jogo para um novo mercado é repleta de potenciais armadilhas culturais. O que é perfeitamente aceitável em um país pode ser considerado ofensivo, ilegal ou até mesmo blasfemo em outro. A culturalização atua como um escudo, protegendo o jogo de ser barrado por órgãos reguladores ou de gerar uma onda de críticas negativas por parte dos jogadores e da mídia local. É um trabalho preventivo que exige pesquisa e sensibilidade.

Imagine a complexidade de lidar com símbolos religiosos, representações políticas, temas de violência, sexualidade ou até mesmo o uso de certas cores. Por exemplo, em alguns países, a exibição de sangue ou violência explícita é fortemente regulada, exigindo que os desenvolvedores criem versões "suavizadas" de seus jogos. Em outros, símbolos religiosos específicos podem ser proibidos em contextos de entretenimento, ou referências históricas sensíveis podem precisar ser removidas ou alteradas para evitar reabrir feridas sociais.

Caso Clássico: A adaptação de jogos para o mercado chinês, onde há rigorosas diretrizes sobre conteúdo que pode ser considerado "prejudicial à moralidade social" ou "ameaçador à unidade nacional". Isso pode levar a mudanças drásticas em enredos, designs de personagens e até mesmo na remoção de elementos visuais como esqueletos ou sangue.

Adaptações de Enredo e Narrativa: Recontando Histórias com Respeito

O coração de muitos jogos reside em sua história e na forma como ela é contada. No entanto, um enredo que cativa em uma cultura pode não ter o mesmo impacto, ou até mesmo ser mal interpretado, em outra. A adaptação de enredo e narrativa é um processo meticuloso que garante que a essência da história seja mantida, enquanto seus elementos são ajustados para ressoar com o público local. É como um bom contador de histórias que sabe ajustar sua voz e suas metáforas para cada ouvinte.

Pense em como o humor, por exemplo, é culturalmente específico. Uma piada que é hilária em um contexto pode ser completamente sem graça ou até ofensiva em outro. Da mesma forma, referências a folclore, mitos, eventos históricos ou figuras públicas podem ser desconhecidas ou irrelevantes para um público estrangeiro. Nesses casos, os localizadores podem precisar substituir essas referências por equivalentes locais ou reescrever diálogos para que o humor e o drama sejam compreendidos e apreciados.



01

Análise Cultural

Identificar elementos que podem não funcionar na cultura-alvo

02

Substituição Criativa

Encontrar equivalentes locais que mantenham o impacto emocional

03

Validação com Nativos

Testar as adaptações com falantes nativos e conhecedores da cultura

Um exemplo notável é a adaptação de jogos japoneses para o ocidente. Muitas vezes, elementos de enredo que envolvem rituais religiosos xintoístas ou referências a escolas e hierarquias sociais japonesas precisam ser explicados ou sutilmente modificados para que o público ocidental possa se conectar com a narrativa sem a necessidade de um vasto conhecimento prévio da cultura japonesa. O objetivo é criar uma experiência fluida, onde o jogador se sinta parte daquele mundo, sem barreiras culturais.

Adaptações Visuais e Estéticas: O Olhar que Conecta

Antes mesmo de ler uma linha de diálogo, o jogador é impactado pelos visuais de um jogo. Cores, símbolos, gestos de personagens, vestimentas e até mesmo a arquitetura dos cenários carregam significados profundos que variam enormemente entre culturas. A adaptação visual e estética é crucial para garantir que a primeira impressão seja positiva e que o jogo não transmita mensagens não intencionais ou ofensivas. É a arte de falar sem palavras, mas com imagens.

Elementos Visuais que Exigem Atenção



Cores

Branco pode significar pureza no ocidente, mas luto em algumas culturas asiáticas. Vermelho pode ser paixão ou perigo dependendo do contexto.



Gestos

Gestos manuais específicos podem ter significados completamente diferentes ou até ofensivos em outras culturas.



Símbolos

Símbolos religiosos, políticos ou históricos precisam ser cuidadosamente avaliados para cada mercado.



Representação

Design de personagens, etnias e tipos físicos devem ser sensíveis às expectativas e sensibilidades locais.

Exemplo Prático: Em *Overwatch*, skins de personagens foram criadas ou modificadas para respeitar sensibilidades culturais em diferentes regiões. Símbolos nazistas são removidos em jogos lançados na Alemanha, onde tais representações são estritamente proibidas por lei.

Outras adaptações podem ser mais sutis, como o design de personagens. Em alguns mercados, a representação de certas etnias ou tipos físicos pode ser sensível. O objetivo é que o visual do jogo seja convidativo e familiar, sem perder sua identidade artística original, mas ganhando uma nova camada de aceitação global.

O Desafio da Hiperlocalização: Mergulhando nas Nuances Regionais



Se a localização tradicional adapta um jogo para um país, a **hiperlocalização** vai um passo além, mergulhando nas nuances de regiões, cidades ou até mesmo comunidades específicas dentro de um mesmo país. É a compreensão de que "Português do Brasil" não é uma entidade monolítica, mas um mosaico de dialetos, gírias, referências locais e sotaques que podem enriquecer imensamente a experiência do jogador. É como afinar um instrumento para uma sala de concerto específica, onde cada detalhe faz a diferença.

Imagine um jogo ambientado em uma grande cidade brasileira. A hiperlocalização poderia envolver o uso de gírias específicas de São Paulo, Rio de Janeiro ou Nordeste, referências a pontos turísticos menos óbvios, ou até mesmo a inclusão de músicas regionais na trilha sonora. Isso cria uma conexão muito mais profunda com o jogador, que sente que o jogo foi feito "para ele", para a sua realidade, e não apenas traduzido de forma genérica.



Dialetos e Gírias

Uso de expressões regionais autênticas que criam identificação imediata



Referências Locais

Menções a pontos turísticos, eventos e personalidades regionais



Elementos Culturais

Incorporação de música, arte e tradições específicas de cada região

Essa abordagem é particularmente relevante em mercados grandes e culturalmente diversos, como o Brasil, a Índia ou os Estados Unidos. Em vez de uma única versão em "inglês americano", um jogo pode ter variações que consideram o sotaque e as expressões do sul dos EUA versus o norte, ou as diferenças entre o inglês falado na Califórnia e o de Nova York. A hiperlocalização é um investimento que busca maximizar a imersão e a identificação do jogador, transformando um produto global em uma experiência verdadeiramente íntima e local.

Testes Linguísticos: Garantindo a Qualidade da Comunicação

Após todo o trabalho de tradução e culturalização, o próximo passo crítico é garantir que o texto final esteja impecável. Os **testes linguísticos**, também conhecidos como LQA (Linguistic Quality Assurance), são a etapa onde especialistas revisam cada palavra, frase e elemento textual do jogo para assegurar que a tradução seja precisa, fluida, consistente e livre de erros. É a prova de fogo para a comunicação do jogo, onde cada detalhe é escrutinado.

O que os Testadores Linguísticos Verificam

Precisão da Tradução

O texto traduzido transmite exatamente o mesmo significado do original? Há erros de interpretação ou omissões?

Fluidez e Naturalidade

Os diálogos soam naturais na língua-alvo? As frases fluem bem ou parecem tradução literal?

Consistência Terminológica

Nomes de personagens, itens, habilidades e locais são consistentes em todo o jogo?

Gramática e Ortografia

O texto está livre de erros gramaticais, de pontuação e de digitação?

Adequação ao Contexto

O tom e o estilo do texto são apropriados para o contexto do jogo e para o público-alvo?

Pense nos testes linguísticos como a revisão final de um livro antes de ir para a gráfica. Não basta que as palavras estejam corretas; elas precisam fazer sentido no contexto, seguir o tom e o estilo do jogo, e estar gramaticalmente perfeitas. Um erro de digitação, uma frase mal construída ou uma inconsistência terminológica podem quebrar a imersão do jogador, tirando-o daquele mundo cuidadosamente construído.

Os testadores linguísticos não são apenas revisores; eles são jogadores experientes que entendem o fluxo do jogo. Eles verificam se os diálogos soam naturais, se as instruções são claras, se os nomes de itens e personagens são consistentes e se a tradução se encaixa nos limites de espaço da interface do usuário. É um trabalho minucioso que exige um olho aguçado para detalhes e um profundo conhecimento tanto do idioma quanto do jogo em si.

Testes Funcionais em Jogos Localizados: A Experiência Sem Falhas

A localização de um jogo não se resume apenas ao texto; ela impacta diretamente a funcionalidade e a experiência do usuário. Os **testes funcionais em jogos localizados** são essenciais para garantir que, após todas as adaptações linguísticas e culturais, o jogo continue funcionando perfeitamente em todas as suas versões. É como testar um carro novo em diferentes estradas e climas: ele precisa performar bem em qualquer condição.

Imagine que uma frase traduzida para o alemão seja significativamente mais longa que a original em inglês. Se o espaço na interface do usuário (UI) não for ajustado, essa frase pode transbordar, cortar palavras ou até mesmo sobrepor outros elementos gráficos, tornando o texto ilegível e a UI disfuncional. Ou, ainda, um caractere especial de um novo idioma pode não ser renderizado corretamente, aparecendo como um quadrado ou um símbolo estranho.

Checklist de Testes Funcionais de Localização

1

Text Overflow/Underflow

O texto se encaixa corretamente nos espaços designados da UI? Há cortes ou sobreposições?

2

Fontes e Caracteres

Todas as fontes suportam os caracteres do novo idioma, incluindo acentos e símbolos especiais?

3

Layout da UI

A interface continua organizada, intuitiva e visualmente agradável com o novo texto?

4

Entrada de Texto

Campos de texto aceitam e exibem corretamente caracteres específicos do idioma?

5

Áudio e Vídeo

A sincronização labial e as legendas estão corretas e sincronizadas?

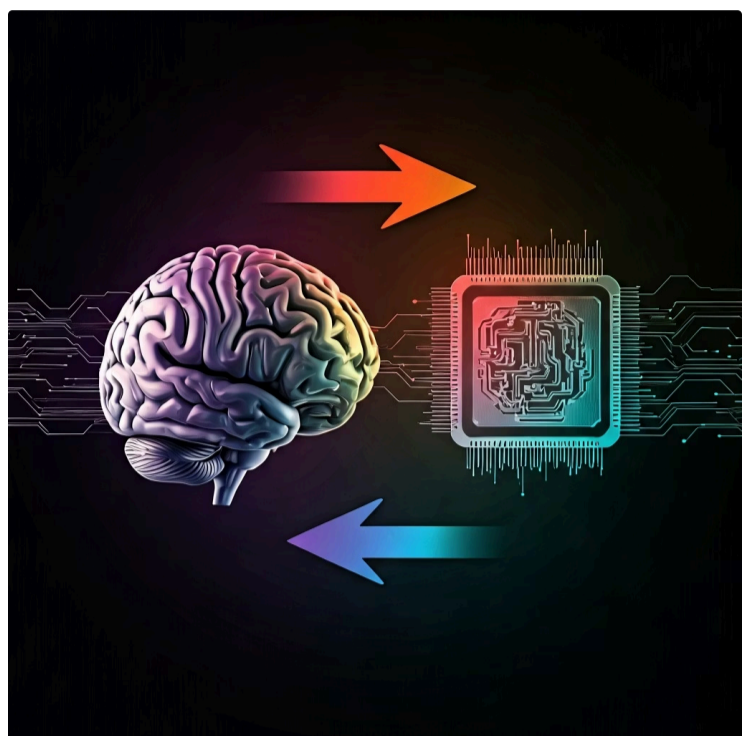
6

Aspectos Legais

Disclaimers, termos de serviço e avisos legais estão corretos, completos e visíveis?

Os testadores funcionais de localização (LQA Functional Testers) procuram por esses tipos de problemas. Esses testes garantem que a experiência do jogador seja fluida e sem interrupções técnicas causadas pela localização, permitindo que ele se concentre na diversão e na imersão.

A Era da Pós-Edição de Tradução Automática (MTPE): O Humano no Centro da IA



A Inteligência Artificial (IA) revolucionou muitos setores, e a localização de jogos não é exceção. A **Pós-edição de Tradução Automática (MTPE)** é uma tendência crescente que combina a velocidade e a eficiência dos motores de tradução automática (MT), como Google Translate e DeepL, com a precisão e a sensibilidade cultural do toque humano. É como ter um assistente super-rápido que faz o rascunho, mas o artista humano é quem dá o acabamento e a alma à obra.

O papel do profissional de localização está evoluindo de "tradutor do zero" para "pós-editor". Em vez de traduzir cada frase, o especialista revisa e refina o texto gerado pela IA, corrigindo erros, ajustando o tom, garantindo a consistência terminológica e, crucialmente, infundindo a adaptação cultural que apenas um ser humano pode proporcionar. A MTPE não substitui o tradutor; ela o capacita a ser mais produtivo e a focar em tarefas de maior valor agregado.

Essa abordagem é particularmente eficaz para grandes volumes de texto repetitivo ou de baixo impacto, liberando os localizadores para se concentrarem em diálogos críticos, elementos de enredo complexos e nuances culturais que exigem um discernimento humano. A chave para o sucesso da MTPE reside em treinar os motores de IA com dados de alta qualidade e em ter pós-editores experientes que entendam as limitações da máquina e saibam como elevá-la ao nível de excelência.

Comparativo: Tradução Humana vs. Tradução Automática (MT) vs. Pós-edição (MTPE)

Velocidade	Moderada	Muito Rápida	Rápida (mais rápida que TH, mais lenta que MT pura)
Custo	Mais Alto	Mais Baixo	Moderado (menor que TH, maior que MT pura)
Qualidade	Alta (com profissional qualificado)	Variável (pode ter erros e falta de fluidez)	Alta (combina velocidade da MT com qualidade humana)
Nuance Cultural	Excelente (profundo conhecimento cultural)	Baixa (dificuldade em captar sutilezas e contexto)	Excelente (pós-editor adiciona sensibilidade cultural)
Consistência	Boa (com glossários e guias de estilo)	Variável (pode ter inconsistências)	Boa (pós-editor garante consistência)
Aplicação Ideal	Conteúdo criativo, marketing, alta sensibilidade	Conteúdo interno, grandes volumes, baixa criticidade	Conteúdo técnico, jogos, e-commerce, alta produtividade

O Papel Crucial da Comunidade de Jogadores no Feedback de Localização

No mundo dos jogos, a comunidade é uma força poderosa. Milhões de jogadores dedicam horas a seus títulos favoritos, e muitos deles possuem um conhecimento profundo do jogo e de suas nuances culturais e linguísticas. Aproveitar o feedback da comunidade de jogadores para a localização é uma estratégia inteligente e cada vez mais comum, transformando os próprios consumidores em valiosos colaboradores. É como ter um exército de revisores apaixonados, prontos para apontar o que funciona e o que não funciona.



Jogadores Experientes

Conhecem profundamente o jogo e suas mecânicas



Identificação Rápida

Detectam erros e inconsistências que passaram despercebidos



Feedback Autêntico

Fornecem perspectivas culturais genuínas e relevantes



Engajamento

Sentem-se valorizados e fortalecem lealdade à marca

Pense em um jogo lançado em acesso antecipado ou em beta. Os desenvolvedores frequentemente abrem canais de comunicação diretos com os jogadores, seja através de fóruns, redes sociais ou plataformas de feedback dedicadas. Quando se trata de localização, os jogadores podem ser os primeiros a identificar erros de tradução, frases que soam estranhas, referências culturais perdidas ou até mesmo problemas de interface causados por texto longo.

Essa colaboração não apenas melhora a qualidade da localização, mas também fortalece o relacionamento entre os desenvolvedores e a comunidade. Os jogadores se sentem ouvidos e valorizados, o que pode gerar uma lealdade ainda maior ao jogo e à marca. Além disso, em muitos casos, a comunidade pode até mesmo se engajar em "fan translations" (traduções feitas por fãs), que, embora não oficiais, demonstram o nível de engajamento e podem servir como um termômetro para a demanda por localização em certos idiomas.

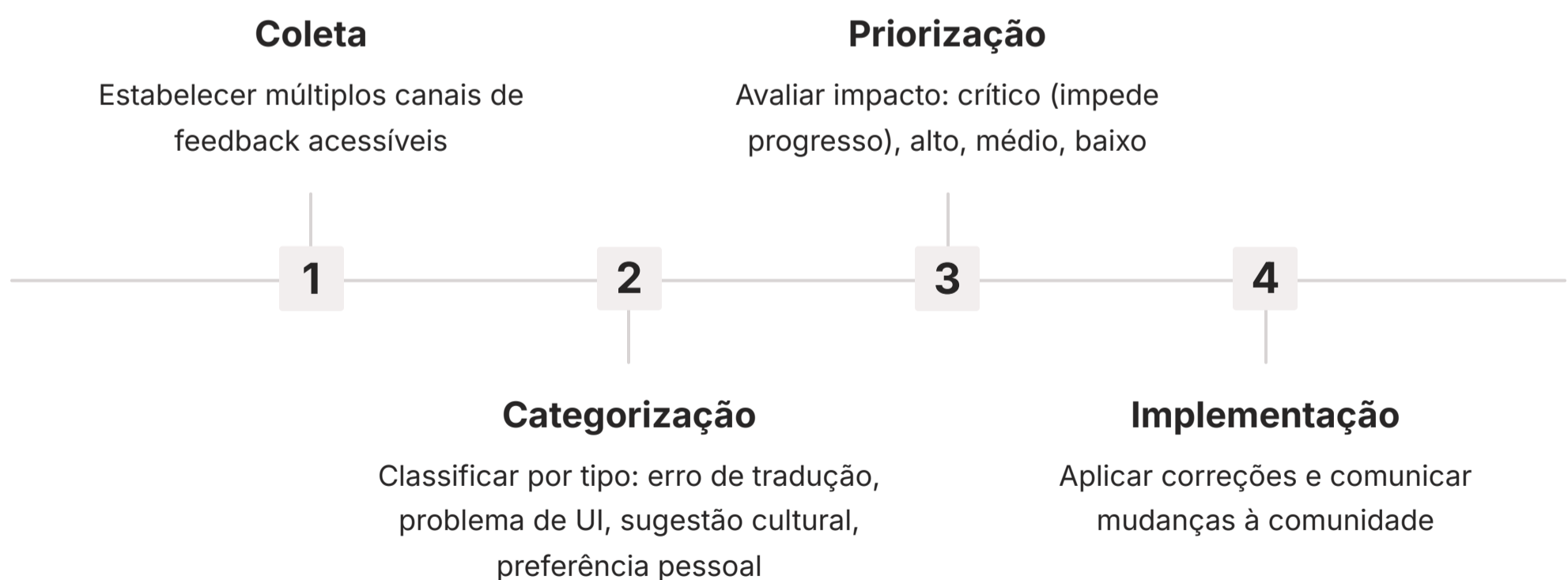
Gerenciando o Feedback da Comunidade: Transformando Vozes em Melhorias

Coletar feedback da comunidade é um passo importante, mas o verdadeiro desafio reside em gerenciar essa enxurrada de informações de forma eficaz. Sem um processo estruturado, o feedback pode se tornar esmagador, contraditório e difícil de transformar em ações concretas. É como tentar beber água de uma mangueira de incêndio: você precisa de um sistema para canalizar e filtrar o que é realmente útil.



Primeiro, é fundamental estabelecer canais claros para o feedback de localização. Isso pode incluir seções específicas em fóruns, formulários online ou até mesmo um sistema de tickets dentro do próprio jogo. Em seguida, a equipe de localização precisa de ferramentas para coletar, categorizar e priorizar esse feedback. Nem todo erro é igualmente crítico, e nem toda sugestão é viável ou desejável.

Sistema de Categorização e Priorização



A categorização pode envolver identificar se o feedback é sobre um erro de tradução, um problema de UI, uma sugestão cultural ou uma preferência pessoal. A priorização, por sua vez, avalia o impacto do problema: um erro que impede o progresso do jogo é mais urgente do que uma gíria que não agrada a todos. Finalmente, é crucial comunicar de volta à comunidade sobre as mudanças implementadas, mostrando que o feedback foi valorizado. Essa transparência não só melhora o jogo, mas também nutre a relação com os jogadores, transformando-os em verdadeiros parceiros no processo de localização.

Desafios e Oportunidades na Localização Moderna: O Futuro é Agora

A localização de jogos é um campo em constante evolução, impulsionado pela tecnologia e pela crescente globalização da indústria. Os desafios são muitos: lidar com volumes massivos de texto, prazos apertados, orçamentos limitados e a necessidade de manter a autenticidade cultural em múltiplos mercados. No entanto, essas dificuldades também abrem portas para novas oportunidades e para a redefinição do papel do profissional de localização.

Desafios

- Volumes massivos de texto e conteúdo dinâmico
- Prazos cada vez mais apertados no mercado competitivo
- Orçamentos limitados versus expectativas de qualidade
- Manter autenticidade cultural em dezenas de mercados
- Acompanhar atualizações e DLCs constantes
- Integração de novas tecnologias e ferramentas

Oportunidades

- Mercados emergentes com enorme potencial de crescimento
- Ascensão dos jogos mobile e e-sports globalizados
- Ferramentas de IA que aumentam produtividade
- Hiperlocalização criando experiências mais íntimas
- Comunidades engajadas como parceiras ativas
- Valorização do profissional como consultor cultural

O localizador moderno é muito mais do que um tradutor; ele é um consultor cultural, um especialista em comunicação global e um estrategista de mercado. Ele precisa dominar ferramentas de tradução assistida por computador (CAT Tools), entender os princípios da pós-edição de tradução automática (MTPE) e estar sempre atualizado sobre as tendências de hiperlocalização e as sensibilidades culturais de cada região. É uma orquestra complexa, onde cada instrumento deve tocar em harmonia.

"O futuro da localização é colaborativo, tecnológico e profundamente humano."

A crescente demanda por jogos em mercados emergentes, a ascensão dos jogos mobile e a popularidade dos e-sports globalizados garantem que a localização continuará sendo uma área vital e em expansão. Aqueles que dominarem as técnicas de culturalização, os processos de teste rigorosos e souberem integrar as novas tecnologias, como a IA, com a insubstituível inteligência humana, estarão na vanguarda dessa indústria dinâmica. O futuro da localização é colaborativo, tecnológico e profundamente humano.

Consolidação e Próximos Passos

Nesta aula, desvendamos as camadas mais profundas da localização de jogos, indo além da mera tradução para explorar a vital importância da culturalização. Vimos como a adaptação de enredos e visuais é crucial para evitar controvérsias e garantir que um jogo ressoe com públicos diversos. Compreendemos a necessidade de testes linguísticos e funcionais rigorosos para assegurar a qualidade e a funcionalidade do produto final. E, finalmente, exploramos o impacto transformador da pós-edição de tradução automática (MTPE) e o poder inestimável do feedback da comunidade de jogadores.

- Em prática:** Para você, como futuro especialista, isso significa que a localização de jogos é uma arte e uma ciência que exige sensibilidade cultural, proficiência linguística, domínio tecnológico e uma mente analítica. É sobre construir pontes entre mundos, garantindo que a magia de um jogo possa ser desfrutada por todos, em qualquer lugar.

Autoavaliação

Questão 1

Qual das seguintes opções melhor descreve o principal objetivo da culturalização em jogos?

1

- a) Apenas traduzir o texto do jogo para diferentes idiomas.
- b) Adaptar o conteúdo do jogo para que seja culturalmente relevante e aceitável em um novo mercado, evitando controvérsias.
- c) Reduzir o custo de produção do jogo.
- d) Aumentar a velocidade de lançamento do jogo no mercado.

Questão 2

Um desenvolvedor de jogos precisa adaptar um jogo para o mercado alemão, onde a exibição de símbolos nazistas é proibida. Que tipo de adaptação seria mais apropriada neste caso?

2

- a) Apenas uma adaptação linguística do texto.
- b) Uma adaptação visual e de enredo para remover ou modificar os símbolos.
- c) Uma adaptação funcional para garantir que o jogo não trave.
- d) Uma hiperlocalização para uma cidade específica da Alemanha.

Questão 3

Qual é o principal benefício da Pós-edição de Tradução Automática (MTPE) no processo de localização?

3

- a) Eliminar completamente a necessidade de tradutores humanos.
- b) Aumentar a velocidade da tradução, mantendo a qualidade através da revisão humana.
- c) Reduzir a complexidade dos testes funcionais.
- d) Gerar automaticamente todo o feedback da comunidade.

Questão 4

Um jogador relata em um fórum que o texto de um item no menu do jogo está cortado e ilegível em português. Que tipo de teste falhou em detectar esse problema?

4

- a) Teste linguístico.
- b) Teste de culturalização.
- c) Teste funcional de localização (LQA Funcional).
- d) Teste de enredo.

Questão 5 (Dissertativa)

5

Explique como a hiperlocalização pode enriquecer a experiência do jogador e quais desafios ela apresenta para as equipes de localização.

Gabarito: 1. b | 2. b | 3. b | 4. c

Próxima Aula

Na nossa próxima aula, aprofundaremos ainda mais o universo da localização, explorando a **Aula 18 – Localização de E-commerce**. Prepare-se para entender como os princípios que vimos aqui se aplicam ao comércio eletrônico, garantindo que produtos e serviços digitais alcancem consumidores globais de forma eficaz e culturalmente sensível.

Recursos Adicionais

- **GDC Vault (Game Developers Conference):** Para palestras e painéis sobre localização de jogos, oferecendo insights de profissionais da indústria.
- **Artigos da Localization World:** Para aprofundar-se em tendências e estudos de caso sobre MTPE e hiperlocalização.
- **Livros sobre Game Localization:** Para uma compreensão mais teórica e abrangente dos processos e desafios.

NOTA IMPORTANTE: As informações regulatórias/legais/técnicas desta aula estão atualizadas até 2025. Consulte sempre fontes oficiais para verificar alterações.