

Aula 16 – Controles Internos Aplicados à Área Fiscal

Bem-vindos à Aula 16 do nosso Curso de Compliance Fiscal e Tributário! Hoje, vamos mergulhar em um tema que é o alicerce de qualquer gestão fiscal eficiente e segura: os Controles Internos aplicados à área fiscal. Em um cenário tributário tão complexo e dinâmico como o brasileiro, com constantes mudanças e a iminente Reforma Tributária, a ausência de controles robustos é um convite a erros, multas e, em casos mais graves, a fraudes.

Imagine sua empresa como um navio em águas turbulentas. Sem um bom sistema de navegação, um radar funcionando e uma equipe atenta, o risco de colisão é imenso. No mundo fiscal, os controles internos são esse sistema de navegação e radar, essenciais para garantir que o navio chegue ao seu destino sem avarias. Eles não são apenas uma formalidade, mas uma necessidade estratégica para a saúde financeira e a reputação de qualquer organização.

Nesta aula, nosso objetivo é desvendar os principais conceitos e práticas de controles internos focados na área fiscal. Ao final, você será capaz de compreender a importância da segregação de funções, diferenciar e aplicar controles preventivos, detectivos e corretivos, e identificar como a automação de processos fiscais, como o RPA, pode mitigar erros e aumentar a eficiência. Prepare-se para uma jornada que transformará sua visão sobre a gestão de riscos fiscais.

Vamos conectar o que você já sabe sobre a complexidade tributária com as ferramentas que podem simplificá-la e protegê-la. A relevância prática deste conteúdo é imensa, seja para sua carreira acadêmica ou para sua atuação no mercado de trabalho, onde a demanda por profissionais com essa expertise só cresce.

A Essência dos Controles Internos na Área Fiscal

Por Que Eles São Indispensáveis?



Sistema Imunológico

Controles internos são como o sistema imunológico de uma empresa, defendendo contra vírus e bactérias fiscais.



Proteção Contra Riscos

Sem controles eficazes, a empresa se expõe a multas pesadas, autuações fiscais e danos à imagem.



Adaptação à Reforma

Com a PEC 45/2019 e o IVA dual, controles bem desenhados são a chave para navegar pelas mudanças.

No universo empresarial, a área fiscal é frequentemente vista como um labirinto de regras, prazos e cálculos. A cada nova legislação, a cada mudança de alíquota ou interpretação, o risco de cometer equívocos aumenta exponencialmente. É nesse contexto que os controles internos se tornam não apenas úteis, mas absolutamente indispensáveis para a sobrevivência e prosperidade de uma organização. Eles são a espinha dorsal que sustenta a conformidade e a segurança fiscal.

Pense nos controles internos como o sistema imunológico de uma empresa. Assim como nosso corpo precisa de defesas para combater vírus e bactérias, uma empresa precisa de mecanismos para identificar, prevenir e corrigir falhas em seus processos fiscais. Sem um sistema imunológico forte, o corpo fica vulnerável; sem controles internos eficazes, a empresa se expõe a multas pesadas, autuações fiscais e danos irreparáveis à sua imagem.

Importante: A importância desses controles se acentua com a crescente digitalização do Fisco e a iminente Reforma Tributária. Com a PEC 45/2019 e a transição para um IVA dual (CBS e IBS), os processos fiscais se tornarão ainda mais complexos, exigindo uma adaptação profunda e rápida das empresas.

Segregação de Funções

A Pedra Angular da Prevenção de Fraudes e Erros

Você já imaginou um time de futebol onde o mesmo jogador é goleiro, zagueiro, meio-campo e atacante? Ou um restaurante onde o mesmo cozinheiro compra os ingredientes, prepara os pratos, serve os clientes e ainda faz o caixa? Seria um caos, certo? No mundo dos controles internos, essa é a analogia perfeita para a ausência de segregação de funções. É um risco enorme de erros e, pior, de fraudes.

A segregação de funções, ou SoD (Separation of Duties), é um princípio fundamental dos controles internos que visa dividir as responsabilidades de um processo entre diferentes indivíduos. A ideia é que nenhuma pessoa tenha controle completo sobre todas as etapas de uma transação, desde sua autorização até sua execução e registro. Isso cria um sistema de "freios e contrapesos", onde o trabalho de um serve como verificação para o trabalho do outro.

Na área fiscal, a aplicação da segregação de funções é vital. Por exemplo, a pessoa que parametriza o sistema para o cálculo dos impostos não deve ser a mesma que aprova o pagamento desses impostos, nem a que faz a conciliação das contas fiscais. Se uma única pessoa detiver todas essas responsabilidades, a chance de um erro intencional ou não intencional passar despercebido é altíssima, abrindo portas para manipulações e desvios.



Como a Segregação de Funções Protege Sua Empresa

Na Prática Fiscal

A implementação da segregação de funções não é apenas uma teoria; ela se traduz em ações concretas que blindam a empresa contra vulnerabilidades. Pense em um processo de emissão de notas fiscais. Se a mesma pessoa puder emitir uma nota, cancelá-la e ainda ajustar o estoque sem supervisão, o potencial para desvio de mercadorias ou sonegação é real. A SoD impede que uma única falha humana ou má intenção comprometa todo o sistema.

01

Analista Fiscal A

Responsável pela coleta e lançamento dos dados fiscais no sistema.

02

Analista Fiscal B


Responsável pela revisão da apuração, verificando a correta aplicação das alíquotas, bases de cálculo e aproveitamento de créditos.

03

Gerente Fiscal

Responsável pela aprovação final da apuração e da guia de recolhimento.

Nesse cenário, se o Analista A cometer um erro, o Analista B tem a chance de detectá-lo. Se ambos falharem, o Gerente Fiscal ainda pode identificar a inconsistência antes que o imposto seja pago ou a declaração enviada. Essa cadeia de responsabilidades cruzadas minimiza o risco e aumenta a confiabilidade dos dados fiscais.

 **Desafio para PMEs:** Apesar de sua importância, a segregação de funções pode ser um desafio em empresas menores, onde a equipe é reduzida e um único profissional acumula diversas tarefas. Nesses casos, é crucial implementar controles compensatórios, como a revisão independente por um contador externo ou a supervisão mais intensa da diretoria, para mitigar os riscos inerentes à falta de SoD completa.

Controles Preventivos

O Escudo Antes da Batalha Fiscal

Imagine que você está construindo uma casa. É muito mais eficaz e econômico instalar um sistema de encanamento de qualidade desde o início, com tubulações resistentes e conexões bem feitas, do que esperar um vazamento acontecer para então tentar consertá-lo. Essa é a essência dos controles preventivos: eles agem antes que o problema ocorra, evitando que erros e irregularidades fiscais sequer cheguem a se materializar.

Os controles preventivos são projetados para impedir que eventos indesejados aconteçam. Na área fiscal, eles são a primeira linha de defesa. Sua função é garantir que as transações e os processos estejam em conformidade com as políticas internas e a legislação tributária desde o momento de sua origem. Eles são proativos, focados em evitar o desvio do caminho correto.



Parametrização de Sistemas ERP

Configurar o sistema para aplicar automaticamente as alíquotas corretas de ICMS, PIS, COFINS, IPI e ISS com base no NCM e CFOP de cada produto ou serviço.

Restrição de Acesso

Limitar o acesso a módulos fiscais sensíveis apenas a usuários autorizados, evitando manipulações indevidas.

Controles Detectivos

O Radar Que Identifica Problemas Já Ocorridos

Se os controles preventivos são o escudo, os controles detectivos são o radar. Eles não impedem que o problema aconteça, mas são cruciais para identificá-lo rapidamente, minimizando seus impactos. Pense em um sistema de alarme de incêndio: ele não evita o fogo, mas o detecta no início, permitindo uma ação rápida para contê-lo antes que se espalhe e cause danos maiores.

Controles detectivos são projetados para identificar erros, omissões ou irregularidades que já ocorreram. Eles agem após a transação ou o processo ter sido executado, buscando desvios em relação ao que era esperado ou planejado. Sua eficácia reside na capacidade de alertar a gestão sobre anomalias em tempo hábil, permitindo que medidas corretivas sejam tomadas.



Conciliação de Contas

A conciliação mensal entre o saldo da conta contábil de "Impostos a Recolher" e o valor apurado nas declarações fiscais (como o SPED Fiscal ou a EFD Contribuições) pode revelar discrepâncias.



Relatórios de Exceção

Análise de transações fora dos padrões esperados, como notas fiscais emitidas com valores muito acima ou abaixo da média para um determinado produto.



Revisão de Parametrizações

Revisão periódica de parametrizações sistêmicas para garantir que elas continuam alinhadas à legislação vigente.

Controles Corretivos

A Ação Pós-Detecção Para Restaurar a Conformidade

Após a detecção de um problema, entra em cena a terceira camada de defesa: os controles corretivos. Se os preventivos são o escudo e os detectivos o radar, os corretivos são a equipe de reparos. Eles são acionados para remediar a situação, corrigir o erro e, idealmente, implementar mudanças para que o problema não se repita. Voltando à analogia do incêndio, uma vez detectado, a equipe de bombeiros age para apagar o fogo e, depois, investiga a causa para evitar futuros incidentes.

Controles corretivos são ações tomadas para reverter os efeitos de um erro ou irregularidade já identificado. Eles buscam restaurar a conformidade e a integridade dos dados e processos. Sua eficácia está ligada à agilidade e precisão na resolução do problema, bem como na capacidade de aprender com a falha para fortalecer os controles preventivos e detectivos.



Retificação de Declarações

Corrigir declarações fiscais (DCTF, EFD-Contribuições, SPED Fiscal) quando identificados erros na apuração.



Ajuste de Lançamentos

Corrigir lançamentos contábeis ou reparametrizar sistemas que estavam gerando cálculos incorretos.

Conceito	Âmbito/Aplicação	Base/Origem	Exemplo Fiscal
Preventivo	Evitar que erros ou fraudes ocorram	Proativo, antes da transação/evento	Parametrização de alíquotas no ERP, controle de acesso
Detectivo	Identificar erros ou fraudes após sua ocorrência	Reativo, após a transação/evento	Conciliação fiscal x contábil, relatórios de exceção
Corretivo	Remediar os efeitos de erros/fraudes detectados	Reativo, após a detecção do problema	Retificação de declarações, ajuste de lançamentos

Exemplos Práticos em Ação

Conciliação de Contas e Revisão de Parametrizações

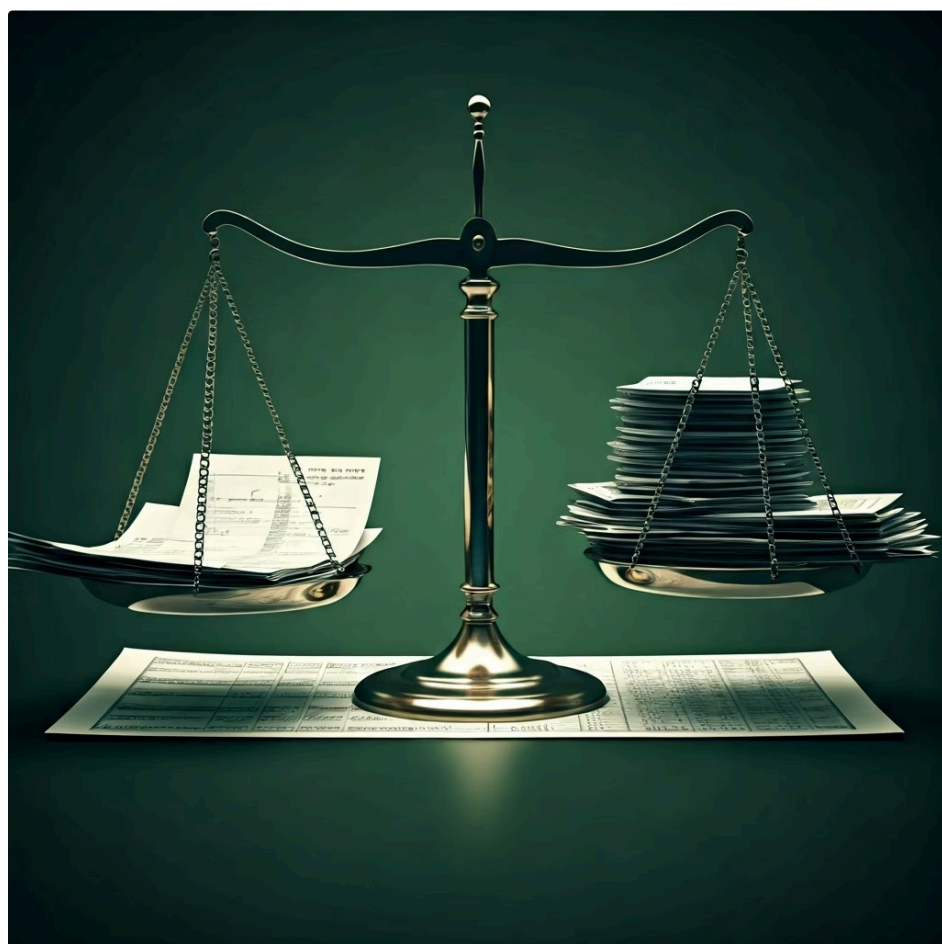
Agora que entendemos os tipos de controles, vamos aprofundar em exemplos práticos que você encontrará no dia a dia da área fiscal. A teoria ganha vida quando aplicada, e esses são cenários comuns onde a atenção aos detalhes faz toda a diferença para a conformidade e a saúde financeira da empresa.

Conciliação de Contas

A **conciliação de contas** é um controle detectivo clássico e indispensável. Imagine a conta contábil de "ICMS a Recolher". Mensalmente, o saldo dessa conta deve ser conciliado com o valor do ICMS apurado e declarado no SPED Fiscal. Se houver uma diferença, é um sinal de alerta. Essa diferença pode ser causada por um lançamento contábil incorreto, uma nota fiscal não registrada, um erro na apuração fiscal ou até mesmo uma guia de recolhimento que não foi contabilizada. A investigação dessa diferença é crucial para garantir que a empresa não pague a mais ou a menos, evitando multas ou prejuízos.

Revisão de Parametrizações

Outro ponto crítico é a **revisão de parametrizações sistêmicas**. Os sistemas ERP são a espinha dorsal dos processos fiscais, mas eles são tão bons quanto as informações que os alimentam. A legislação tributária muda constantemente, e uma parametrização desatualizada pode gerar uma cascata de erros. Por exemplo, se a alíquota de um determinado produto foi alterada por uma nova lei, mas o sistema não foi atualizado, todas as vendas subsequentes desse produto estarão com o cálculo de imposto incorreto. A revisão periódica dessas parametrizações, especialmente de NCMs, CFOPs, alíquotas e regras de tributação, é um controle preventivo essencial para garantir a conformidade contínua.



Automação de Processos Fiscais (RPA)

O Aliado Tecnológico na Mitigação de Erros

Em um mundo onde a velocidade e o volume de dados são crescentes, a intervenção humana em tarefas repetitivas e de alto volume se torna um gargalo e uma fonte de erros. É aqui que a automação entra como um divisor de águas. A **Automação Robótica de Processos (RPA)**, em particular, tem se mostrado uma ferramenta poderosa para mitigar erros e aumentar a eficiência na área fiscal.

O que é RPA?

Pense no RPA como um "robô" de software que imita as ações humanas ao interagir com sistemas e aplicativos. Ele pode abrir programas, copiar e colar dados, preencher formulários e realizar cálculos com uma velocidade e precisão que nenhum ser humano conseguiria manter por longos períodos.

Aplicação Prática

Um exemplo prático é a automação da coleta de dados para a elaboração de declarações fiscais. Em vez de um analista fiscal gastar horas baixando relatórios de diferentes sistemas, consolidando dados em planilhas e preenchendo formulários, um robô RPA pode realizar essas tarefas em minutos, sem erros de digitação ou omissão.

Potencialização Humana

A automação não substitui o controle humano, mas o potencializa. Ela atua como um controle preventivo, ao reduzir a chance de erros manuais, e como um controle detectivo, ao processar grandes volumes de dados e identificar anomalias que seriam imperceptíveis para um ser humano.

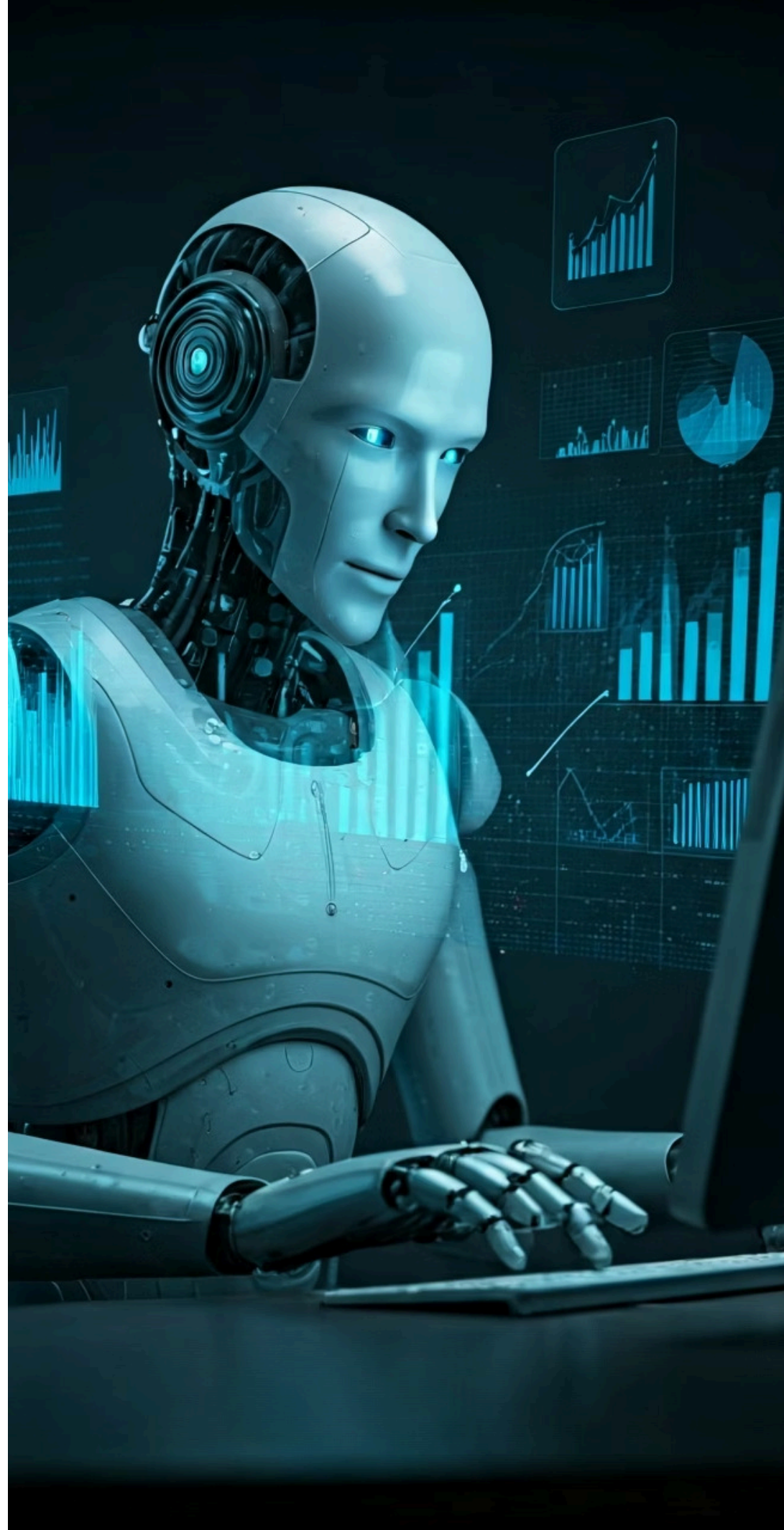
RPA e a Transformação Digital Fiscal

Preparando-se para o Futuro

A adoção do RPA na área fiscal não é apenas uma questão de eficiência, mas uma resposta direta à crescente **Transformação Digital Fiscal**. O Fisco brasileiro está cada vez mais digitalizado, utilizando tecnologias como inteligência artificial e big data para cruzar informações e identificar inconsistências. Nesse cenário, as empresas que não automatizarem seus processos correm o risco de ficar para trás, aumentando sua exposição a fiscalizações e autuações.

A Reforma Tributária (PEC 45/2019), com a criação do IVA dual (CBS e IBS), trará uma complexidade ainda maior na gestão de dados e cálculos. A necessidade de mapear novas bases de cálculo, alíquotas e regimes de transição exigirá uma agilidade e precisão que só a automação pode oferecer em larga escala. O RPA, nesse contexto, será um aliado fundamental para adaptar os sistemas e processos fiscais às novas regras, garantindo a conformidade desde o primeiro dia de vigência da reforma.

Imagine um robô RPA configurado para monitorar constantemente as mudanças na legislação tributária e alertar a equipe fiscal sobre a necessidade de atualização de parametrizações sistêmicas. Ou um robô que automatiza a geração e o envio de obrigações acessórias, garantindo que os prazos sejam cumpridos e os dados enviados estejam consistentes. Essas são apenas algumas das possibilidades que a automação traz para fortalecer os controles internos fiscais.



Desafios na Implementação de Controles Internos Fiscais

E a Reforma Tributária

Implementar e manter controles internos robustos na área fiscal não é uma tarefa simples. Existem desafios significativos que as empresas precisam superar. Um dos maiores é a **complexidade e a constante mutação da legislação tributária brasileira**. O que é válido hoje pode não ser amanhã, exigindo uma vigilância contínua e atualizações frequentes nos sistemas e processos.



Complexidade Legislativa

Constante mutação da legislação tributária brasileira exige vigilância contínua e atualizações frequentes.



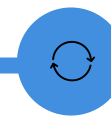
Resistência à Mudança

Implementação de novos controles pode ser vista como burocracia adicional, exigindo conscientização e treinamento.



Falta de Recursos

Recursos humanos, financeiros e tecnológicos limitados dificultam a implementação de controles sofisticados.



Reforma Tributária

A transição para o IVA dual exigirá revisão completa de parametrizações e criação de novos fluxos de trabalho.

Atenção: A **Reforma Tributária (PEC 45/2019)**, embora traga a promessa de simplificação a longo prazo, representará um desafio imediato na adaptação dos controles internos. A transição para o IVA dual (CBS e IBS) exigirá a revisão completa de parametrizações, a criação de novos fluxos de trabalho e a capacitação das equipes. As empresas precisarão garantir que seus controles preventivos, detectivos e corretivos estejam preparados para lidar com as novas regras de apuração, crédito e recolhimento dos impostos.

O Papel da Inteligência Artificial e Big Data

Na Evolução dos Controles Fiscais



A transformação digital fiscal não para no RPA. Tecnologias como **Inteligência Artificial (IA)** e **Big Data** estão revolucionando a forma como as empresas gerenciam seus riscos fiscais e como o próprio Fisco atua. Essas ferramentas oferecem um potencial imenso para aprimorar os controles internos, tornando-os mais preditivos e eficientes.

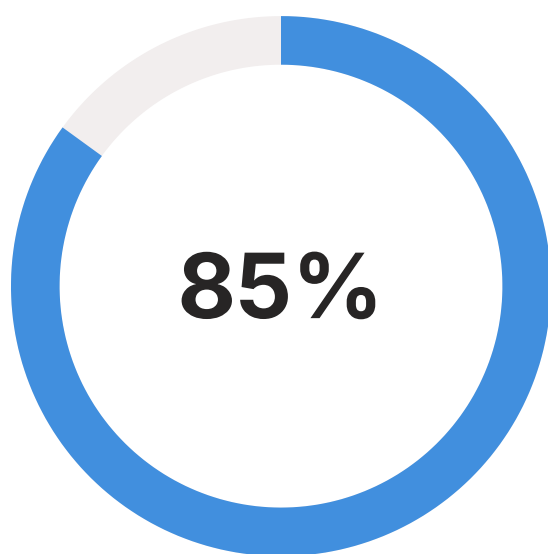
A IA, por exemplo, pode ser utilizada para analisar padrões em grandes volumes de dados fiscais e identificar anomalias que indicam possíveis erros ou fraudes. Um algoritmo de IA pode cruzar informações de notas fiscais, livros contábeis e declarações acessórias em tempo real, apontando inconsistências que seriam impossíveis de detectar manualmente. Isso transforma os controles detectivos em algo muito mais poderoso, quase preditivo.

O Big Data, por sua vez, é a capacidade de coletar, armazenar e processar volumes massivos de dados. Na área fiscal, isso significa ter acesso a todas as transações da empresa, informações de fornecedores e clientes, e até mesmo dados do mercado. Com essa riqueza de informações, é possível realizar análises mais profundas, identificar tendências e prever riscos fiscais antes que eles se concretizem. A combinação de IA e Big Data fortalece os controles preventivos, permitindo que as empresas ajustem suas estratégias e processos com base em insights baseados em dados, e não apenas em regras pré-definidas.

Controles Internos como Vantagem Competitiva

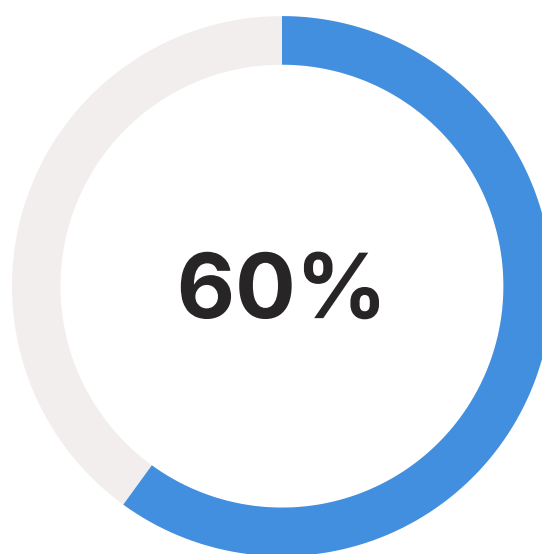
Conectando os Pontos

Em um mercado cada vez mais competitivo e regulado, ter controles internos fiscais robustos deixa de ser apenas uma obrigação para se tornar uma **vantagem competitiva**. Empresas com processos fiscais bem controlados minimizam riscos, evitam multas, otimizam o fluxo de caixa e liberam recursos que seriam gastos com a correção de erros para investimentos estratégicos.



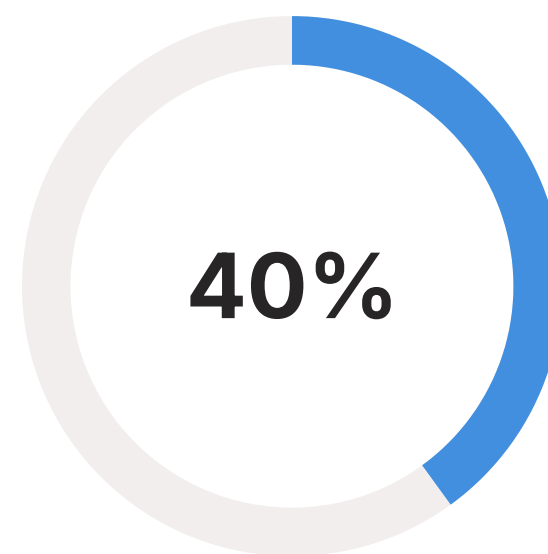
Redução de Riscos

Empresas com controles robustos reduzem significativamente a exposição a autuações fiscais.



Otimização de Tempo

Processos automatizados liberam tempo da equipe para atividades estratégicas.



Economia de Recursos

Menos erros significam menos gastos com correções, multas e juros.

Pense em duas empresas do mesmo setor. Uma delas investe em segregação de funções, automação de processos e revisão constante de seus controles. A outra opera com processos manuais, pouca supervisão e reage apenas quando o Fisco a autua. Qual delas terá mais tranquilidade para focar em seu core business, inovar e crescer? A resposta é óbvia. Os controles internos não são um custo, mas um investimento na sustentabilidade e no futuro do negócio.

Além disso, a conformidade fiscal, impulsionada por controles internos eficazes, melhora a reputação da empresa junto a clientes, fornecedores, investidores e órgãos reguladores. Em um cenário onde a governança corporativa é cada vez mais valorizada, demonstrar um compromisso sério com a ética e a conformidade fiscal é um diferencial importante.

A Jornada Contínua de Aprimoramento

Dos Controles Fiscais

A implementação de controles internos não é um projeto com início, meio e fim. É uma jornada contínua de aprimoramento. O ambiente de negócios, a legislação e as tecnologias evoluem, e os controles precisam evoluir junto. O que era eficaz há cinco anos pode não ser mais hoje. Por isso, a revisão periódica e a adaptação dos controles são tão importantes quanto sua implementação inicial.

A auditoria interna e externa desempenha um papel crucial nesse ciclo de aprimoramento, avaliando a eficácia dos controles existentes e recomendando melhorias. A cultura organizacional também é um fator determinante: se a alta gestão não demonstrar compromisso com os controles internos, dificilmente eles serão levados a sério pelos demais colaboradores.

Em suma, os controles internos aplicados à área fiscal são um ecossistema complexo e dinâmico, composto por pessoas, processos e tecnologia. Sua gestão eficaz exige conhecimento, dedicação e uma visão estratégica. Ao dominar esses conceitos, você estará apto a contribuir significativamente para a segurança e o sucesso de qualquer organização.



Síntese e Aplicação Prática

Dos Controles Internos Fiscais

Chegamos ao final de nossa jornada sobre Controles Internos Aplicados à Área Fiscal. Vimos que eles são a base para a conformidade e a segurança de qualquer empresa, protegendo-a contra erros, fraudes e as complexidades do sistema tributário. Desde a fundamental segregação de funções até a aplicação de controles preventivos, detectivos e corretivos, cada elemento desempenha um papel crucial. A automação, com o RPA, e as tendências como IA e Big Data, estão redefinindo a eficácia desses controles, tornando-os mais inteligentes e proativos.

Em prática:

Questione a Segregação

Sempre questione se as responsabilidades estão bem divididas em processos fiscais críticos.

Verifique Parametrizações

Verifique se os sistemas estão parametrizados para evitar erros antes que aconteçam.

Realize Conciliações

Realize conciliações periódicas para detectar inconsistências rapidamente.

Busque Automação

Esteja atento às oportunidades de automação para tarefas repetitivas.

Acompanhe a Reforma

Mantenha-se atualizado sobre as mudanças da Reforma Tributária e seus impactos nos controles.

Autoavaliação

1

Qual dos princípios abaixo é considerado a pedra angular na prevenção de fraudes e erros, dividindo responsabilidades para que nenhuma pessoa tenha controle total sobre um processo?

- a) Automação de Processos Robóticos (RPA)
- b) Controles Corretivos
- c) Segregação de Funções
- d) Análise de Big Data

2

Um sistema ERP que impede o lançamento de uma nota fiscal com alíquota de ICMS incorreta, com base em regras pré-definidas, é um exemplo de qual tipo de controle?

- a) Controle Detectivo
- b) Controle Corretivo
- c) Controle Preventivo
- d) Controle de Qualidade

3

A conciliação mensal do saldo da conta contábil de "Impostos a Recolher" com o valor apurado nas declarações fiscais (SPED Fiscal) é um exemplo de qual tipo de controle?

- a) Controle Preventivo
- b) Controle Corretivo
- c) Controle de Acesso
- d) Controle Detectivo

4

Em relação à Automação Robótica de Processos (RPA) na área fiscal, qual das afirmações abaixo melhor descreve seu principal benefício?

- a) Substituir completamente a necessidade de analistas fiscais.
- b) Aumentar a complexidade dos processos fiscais.
- c) Mitigar erros manuais e aumentar a eficiência em tarefas repetitivas.
- d) Eliminar a necessidade de controles internos.

5

Explique como a Reforma Tributária (PEC 45/2019) pode impactar a necessidade e a adaptação dos controles internos aplicados à área fiscal nas empresas.

Gabarito

Questão 1

c) Segregação de Funções

Questão 2

c) Controle Preventivo

Questão 3

d) Controle Detectivo

Questão 4


c) Mitigar erros manuais e aumentar a eficiência em tarefas repetitivas.

Próxima Aula

Na **Aula 17 – Gestão de Certidões Negativas de Débito (CND)**, exploraremos um tema crucial para a saúde fiscal e a reputação das empresas, aprendendo a gerenciar e obter esses documentos essenciais.

Recursos Adicionais

- **Artigo sobre RPA na área fiscal:** Para aprofundar na aplicação prática da automação.
- **Guia da Receita Federal sobre SPED Fiscal:** Para entender a base das declarações e conciliações.
- **Livro "Controles Internos e Compliance":** Para uma visão mais abrangente sobre o tema.

 **NOTA IMPORTANTE:** As informações regulatórias/legais/técnicas desta aula estão atualizadas até 2025. Consulte sempre fontes oficiais para verificar alterações.