

Aula 15 – Introdução à Análise Quantitativa dos Riscos

Olá! Seja muito bem-vindo(a) à nossa jornada pelo universo da gestão de riscos em projetos. Sabemos que seu tempo é valioso e que, ao final de um dia de trabalho, a energia pode estar baixa, mas a vontade de aprender e crescer profissionalmente continua acesa. É exatamente para você que esta aula foi pensada: um guia prático, direto e inspirador para desvendar os segredos da análise quantitativa de riscos.

Nesta aula, vamos mergulhar em um dos pilares mais estratégicos do gerenciamento de projetos: a capacidade de transformar incertezas em números, permitindo decisões mais assertivas e um controle mais robusto sobre o futuro do seu projeto. Ao final deste encontro, você será capaz de identificar quando e por que a análise numérica se torna indispensável, compreender as distinções cruciais entre abordagens qualitativas e quantitativas, e entender como coletar os dados essenciais para iniciar essa poderosa análise.

A relevância deste tema transcende a sala de aula. No cenário atual, com a 7ª edição do Guia PMBOK® focando na entrega de valor e na adaptação, a capacidade de quantificar riscos e oportunidades é um diferencial competitivo. Não se trata apenas de evitar problemas, mas de maximizar resultados e explorar o potencial de cada projeto, seja ele um grande empreendimento ou uma iniciativa ágil. Prepare-se para desmistificar a análise quantitativa e ver como ela pode ser uma ferramenta poderosa em suas mãos.

O Dilema da Decisão: Quando a Intuição Não Basta

📌 **Analogia da Viagem:** Imagine que você está planejando uma viagem importante. Você já pensou nos destinos possíveis, nos custos aproximados e nas datas. Essa é a sua análise inicial, mais qualitativa, onde você avalia as opções com base na sua experiência e percepção.

Imagine que você está planejando uma viagem importante. Você já pensou nos destinos possíveis, nos custos aproximados e nas datas. Essa é a sua análise inicial, mais qualitativa, onde você avalia as opções com base na sua experiência e percepção. Mas e se essa viagem for para um lugar desconhecido, com um orçamento apertado e dependendo de conexões complexas? De repente, a intuição e o "achismo" não parecem mais suficientes, não é mesmo?

01

Análise Inicial

Avaliação qualitativa baseada em experiência e percepção

02

Complexidade Aumenta

Projetos maiores, investimentos significativos, prazos apertados

03

Necessidade de Precisão

Dados concretos, projeções financeiras, base sólida para decisões

No mundo dos projetos, a situação é muito similar. No início, fazemos uma análise qualitativa dos riscos, identificando o que pode dar errado (ameaças) ou certo (oportunidades) e avaliando sua probabilidade e impacto de forma subjetiva. É um passo fundamental, como mapear os perigos e as vantagens de uma trilha antes de começar a caminhar. Mas, para projetos de maior complexidade, com investimentos significativos ou prazos apertados, essa visão inicial pode ser insuficiente para tomar decisões realmente estratégicas.

É nesse ponto que surge a necessidade de ir além, de buscar uma compreensão mais profunda e numérica. A análise quantitativa de riscos entra em cena quando precisamos de mais do que uma estimativa; precisamos de dados concretos, de projeções financeiras e de uma base sólida para comparar cenários e escolher o melhor caminho. Ela nos permite transformar a incerteza em informação acionável, dando-nos uma bússola mais precisa para navegar em águas turbulentas.

Afinal, em um projeto, cada decisão tem um peso. Seja na construção de um novo software, no lançamento de um produto ou na implementação de uma nova política, os riscos e oportunidades podem impactar diretamente o sucesso, o orçamento e o cronograma. Entender "quando" e "por que" quantificar é o primeiro passo para dominar essa arte.

Além do "Talvez": A Necessidade da Análise Numérica

Continuando nossa analogia da viagem, pense que agora você precisa decidir entre dois roteiros complexos, ambos com riscos e recompensas. Um deles pode economizar dinheiro, mas tem uma chance maior de atrasos. O outro é mais caro, mas oferece maior segurança e pontualidade. Como você decide? Simplesmente "sentindo" qual é o melhor? Provavelmente não. Você começaria a pesquisar: qual a probabilidade de atraso em cada rota? Qual o custo exato de cada opção? Qual o valor do seu tempo perdido?



No gerenciamento de projetos, a análise numérica dos riscos surge exatamente dessa necessidade de **quantificar o impacto financeiro e de cronograma** das incertezas. Não basta saber que um risco existe; precisamos saber *o quanto* ele pode custar ou *o quanto* ele pode atrasar nosso projeto. Essa abordagem é crucial para projetos onde o custo de falha é alto, onde há múltiplos caminhos alternativos ou onde a otimização de recursos é prioritária.

Exemplo Prático

Empresa de engenharia decidindo entre duas tecnologias para construir uma ponte:

- **Tecnologia A:** Mais barata, 30% chance de retrabalho (R\$ 500.000, 2 meses atraso)
- **Tecnologia B:** 10% mais cara, 5% chance de problema (R\$ 100.000, 1 semana atraso)

Um exemplo prático: imagine uma empresa de engenharia que precisa decidir entre duas tecnologias para construir uma ponte. A Tecnologia A é mais barata, mas tem 30% de chance de gerar um retrabalho que custaria R\$ 500.000 e atrasaria o projeto em 2 meses. A Tecnologia B é 10% mais cara inicialmente, mas tem apenas 5% de chance de um problema similar, com custo de R\$ 100.000 e atraso de 1 semana. Sem a análise quantitativa, a escolha seria um palpite. Com ela, podemos calcular o **Valor Monetário Esperado (VME)** de cada opção, que veremos em detalhes na próxima aula, e tomar uma decisão baseada em dados.

A 7ª edição do PMBOK® reforça a importância de uma **abordagem integrada** e adaptativa. Isso significa que a análise quantitativa não é um luxo, mas uma ferramenta estratégica para entregar valor. Ela nos permite não apenas mitigar ameaças, mas também identificar e explorar **riscos positivos, as oportunidades**, quantificando o potencial ganho que elas podem trazer. É como saber não só o custo de um imprevisto na viagem, mas também o valor de uma promoção de última hora que pode surgir.

Qualitativa vs. Quantitativa: Duas Lentes para o Mesmo Desafio

Você já deve ter ouvido falar que existem diferentes formas de olhar para um problema. Pense em um médico avaliando a saúde de um paciente. Primeiro, ele faz uma **avaliação qualitativa**: pergunta sobre os sintomas, o histórico, observa o estado geral. Ele classifica a dor como "leve", "moderada" ou "severa". Essa é uma visão importante, que direciona o diagnóstico inicial.



Análise Qualitativa

Priorização subjetiva usando escalas como "baixa", "média", "alta"



Análise Quantitativa

Avaliação numérica com técnicas estatísticas e modelagem

No gerenciamento de riscos, a **análise qualitativa** funciona de maneira similar. É o processo de priorizar os riscos identificados, avaliando sua probabilidade de ocorrência e seu impacto potencial de forma subjetiva, geralmente usando escalas como "baixa", "média", "alta". Ela nos ajuda a focar nos riscos mais importantes e a decidir quais precisam de atenção imediata. É rápida, flexível e essencial para qualquer projeto, especialmente em ambientes ágeis onde a adaptação é constante.

Mas e se o médico precisar de mais precisão? Ele pedirá exames de sangue, radiografias, ressonâncias. Ele vai **quantificar**: medir a pressão arterial, o nível de glicose, o tamanho de um tumor. Essa é a **análise quantitativa**: ela pega os riscos priorizados pela análise qualitativa e os submete a uma avaliação numérica. Ela utiliza técnicas estatísticas e ferramentas de modelagem para estimar o impacto financeiro, de tempo ou de recursos, expressando os resultados em valores monetários, probabilidades percentuais ou distribuições de tempo.

A grande diferença é que, enquanto a análise qualitativa nos diz "onde focar", a quantitativa nos diz "o quanto" e "com que certeza" devemos nos preocupar ou nos alegrar. Ela transforma a percepção em números, permitindo uma base mais sólida para a tomada de decisão e para a alocação de reservas de contingência. Não são abordagens concorrentes, mas complementares, como duas lentes que, juntas, oferecem uma visão completa e detalhada.

Onde os Números Falam Mais Alto: Detalhando as Diferenças

Analogia do Chef

Análise Qualitativa: Como um chef provando um prato e dizendo "Está bom, mas precisa de mais sal" - avaliação subjetiva e rápida baseada na experiência.

Análise Quantitativa: Como usar uma balança de precisão para medir exatamente quantos gramas de sal devem ser adicionados - precisão numérica e replicabilidade.

Para ilustrar ainda mais a distinção entre essas duas abordagens, pense em um chef de cozinha. A **análise qualitativa** é como ele provar um prato e dizer: "Está bom, mas precisa de mais sal" ou "O tempero está forte demais". Ele usa sua experiência e paladar para fazer uma avaliação subjetiva e rápida. Ele sabe *o que* precisa ser ajustado.

Já a **análise quantitativa** seria o chef usando uma balança de precisão para medir exatamente quantos gramas de sal ou pimenta devem ser adicionados para atingir o ponto ideal, ou um termômetro para garantir a temperatura exata de cozimento. Ele não apenas sabe *o que* precisa ser ajustado, mas *o quanto* e *com que precisão*. Essa abordagem é fundamental quando a receita é complexa, os ingredientes são caros ou o resultado precisa ser replicável com exatidão.



Tomada de Decisão Robusta

Comparar o impacto de diferentes estratégias de resposta a riscos.



Orçamento e Cronograma Realistas

Estabelecer reservas de contingência baseadas em cálculos, não em estimativas vagas.




Comunicação Clara

Apresentar aos stakeholders informações concretas sobre o perfil de risco do projeto.

A mentalidade ágil e adaptativa, tão valorizada hoje, não descarta a quantificação. Pelo contrário, em projetos ágeis, a análise qualitativa é constante e rápida, mas para decisões estratégicas que envolvem grandes investimentos ou impactam múltiplos *sprints*, a quantificação pode ser um diferencial para validar hipóteses e mitigar incertezas maiores.

Característica	Análise Qualitativa dos Riscos	Análise Quantitativa dos Riscos
Objetivo Principal	Priorizar riscos, focar esforços.	Quantificar impacto (custo, tempo), tomar decisões baseadas em dados.
Base da Avaliação	Subjetiva, percepção, experiência, escalas (baixo, médio, alto).	Objetiva, dados numéricos, estatísticas, modelagem.
Ferramentas Comuns	Matriz de probabilidade/impacto, entrevistas, brainstorming.	Simulação de Monte Carlo, Análise de Árvore de Decisão, VME.
Quando Usar	Sempre, em todas as fases do projeto, para todos os riscos.	Para riscos de alta prioridade, projetos complexos, grandes investimentos.
Resultado Típico	Lista priorizada de riscos, planos de resposta preliminares.	Distribuições de probabilidade de custos/prazos, VME, reservas de contingência.

O Combustível da Análise: Coletando Dados para a Quantificação

 **Analogia do Combustível:** Para que um carro funcione, ele precisa de combustível. Para que a análise quantitativa de riscos seja eficaz, ela precisa de dados de qualidade.

Para que um carro funcione, ele precisa de combustível. Para que a análise quantitativa de riscos seja eficaz, ela precisa de dados. E não quaisquer dados, mas informações de qualidade, relevantes e, sempre que possível, históricas. Sem um bom "combustível", mesmo as ferramentas mais sofisticadas de análise não conseguirão gerar resultados confiáveis.

A coleta de dados para a análise quantitativa é um dos passos mais críticos e desafiadores. Não se trata apenas de perguntar "qual a probabilidade?", mas de buscar evidências e estimativas que possam ser traduzidas em números. Pense em um detetive: ele não tira conclusões do nada. Ele coleta pistas, entrevista testemunhas, analisa padrões. Da mesma forma, nós, como gestores de projetos, precisamos ser detetives dos dados.



Projetos Anteriores

Lições aprendidas e dados históricos



Bases da Indústria

Benchmarks e padrões setoriais



Especialistas

Opiniões e estimativas qualificadas



Estimativas Detalhadas

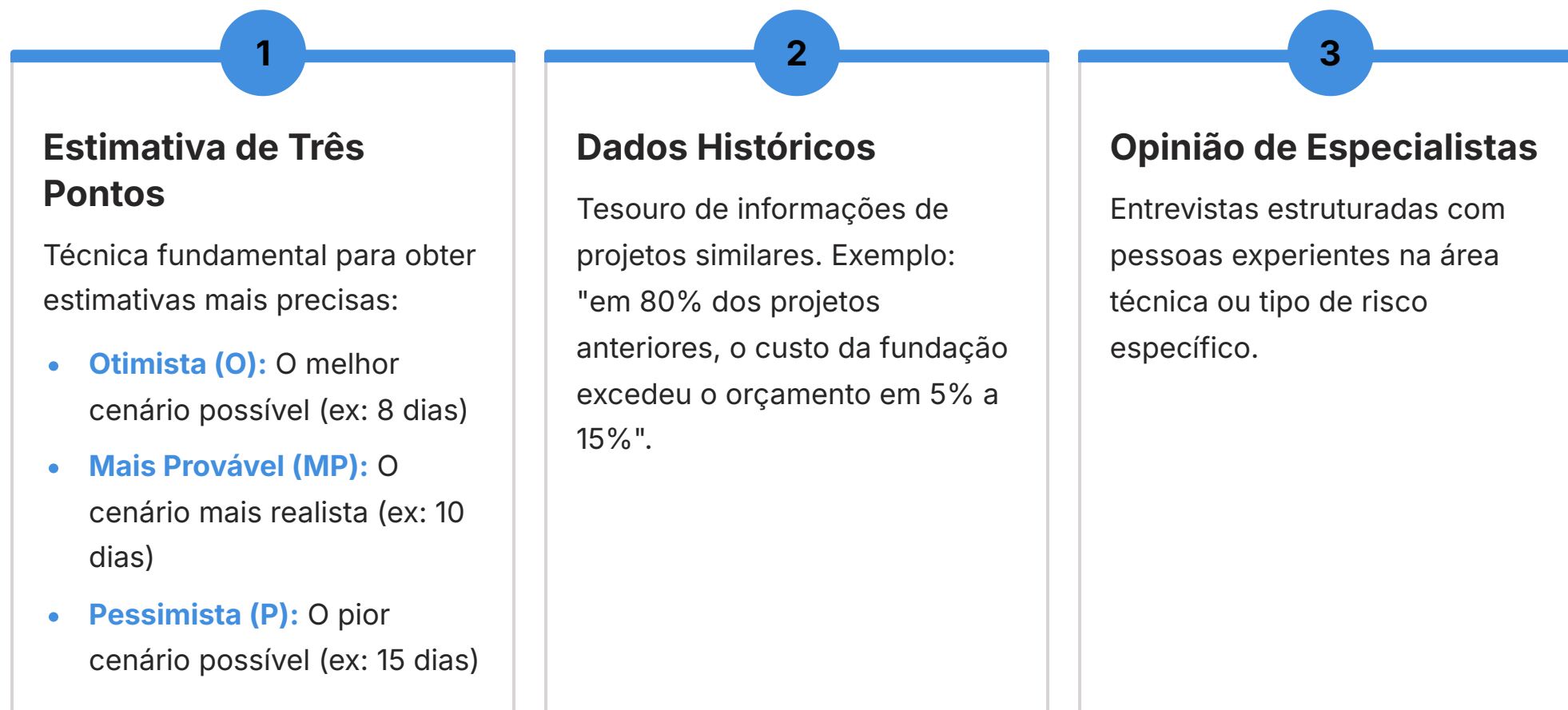
Custos e durações específicas

Essa fase exige um olhar atento para diversas fontes de informação. Podemos buscar dados em projetos anteriores (lições aprendidas), em bases de dados da indústria, em opiniões de especialistas e até mesmo em estimativas mais detalhadas de custos e durações de tarefas. O objetivo é transformar a incerteza em uma faixa de valores possíveis, com suas respectivas probabilidades. Por exemplo, em vez de dizer "o custo pode aumentar", dizemos "o custo tem 20% de chance de aumentar em R\$ 100.000 e 5% de chance de aumentar em R\$ 500.000".

A qualidade dos dados coletados impacta diretamente a precisão da análise. Dados ruins levam a análises ruins e, conseqüentemente, a decisões equivocadas. Por isso, investir tempo e esforço nesta etapa é fundamental para garantir que os resultados da análise quantitativa sejam robustos e confiáveis, fornecendo uma base sólida para a gestão proativa dos riscos e oportunidades do projeto.

A Arte de Transformar Incógnitas em Dados Úteis

Coletar dados para a análise quantitativa é um processo que exige método e criatividade. Não é sempre que teremos números exatos à nossa disposição. Muitas vezes, precisamos trabalhar com estimativas e julgamentos de especialistas, transformando-os em distribuições de probabilidade. É como tentar prever o tempo: não temos certeza absoluta, mas podemos dizer que há 70% de chance de chuva e que a temperatura estará entre 20°C e 25°C.



Uma das técnicas mais comuns para obter estimativas é a **Estimativa de Três Pontos**. Em vez de pedir apenas uma estimativa (por exemplo, "essa tarefa levará 10 dias"), pedimos três:

Com esses três pontos, podemos calcular uma média ponderada ou usar esses valores para definir uma distribuição de probabilidade (como a distribuição triangular ou beta), que será usada nas simulações. Essa abordagem reconhece a incerteza inerente aos projetos e nos permite modelá-la de forma mais realista.

Outra fonte valiosa são os **dados históricos** de projetos semelhantes. Se sua organização já construiu 10 edifícios parecidos, você tem um tesouro de informações sobre custos, prazos e problemas comuns. Analisar esses dados pode fornecer distribuições de probabilidade mais precisas para riscos específicos. Por exemplo, "em 80% dos projetos anteriores, o custo da fundação excedeu o orçamento em 5% a 15%".

A **opinião de especialistas** também é crucial. Entrevistas estruturadas com pessoas que têm profundo conhecimento sobre o tipo de risco ou sobre a área técnica do projeto podem gerar estimativas valiosas. É importante que essas entrevistas sejam bem conduzidas para evitar vieses e garantir que as estimativas sejam o mais objetivas possível. Lembre-se, a qualidade da entrada de dados é o que define a qualidade da saída da análise.

Ferramentas e Técnicas: Onde a Teoria Encontra a Prática

Com os dados coletados e as estimativas em mãos, é hora de aplicar as ferramentas que transformarão essas informações em insights acionáveis. A análise quantitativa de riscos não é apenas sobre coletar números; é sobre processá-los de forma inteligente para entender o panorama geral do projeto.

Simulação de Monte Carlo

Imagine um dado com cenários de risco em cada face. A simulação "joga" esse dado milhares de vezes, registrando os resultados para mostrar a distribuição de probabilidade de todo o projeto.

Análise de Árvore de Decisão

Mapeia todas as opções, eventos incertos e resultados, permitindo calcular o valor monetário esperado de cada caminho para tomar a decisão mais vantajosa.

Uma das técnicas mais poderosas e amplamente utilizadas é a **Simulação de Monte Carlo**. Imagine que você tem um dado com seis faces, mas em vez de números, cada face representa um possível cenário para um risco (por exemplo, um atraso de 1 dia, 2 dias, 3 dias, etc., com diferentes probabilidades). A simulação de Monte Carlo "joga" esse dado (e muitos outros dados para outros riscos) milhares de vezes, registrando os resultados. Ao final, ela nos mostra a distribuição de probabilidade de todo o projeto – qual a chance de terminar no prazo, qual a chance de estourar o orçamento em X%, etc. É como simular milhares de vezes a sua viagem para ver todos os resultados possíveis.

Outra ferramenta importante é a **Análise de Árvore de Decisão**. Ela é particularmente útil quando precisamos escolher entre diferentes cursos de ação, cada um com seus próprios riscos e recompensas. A árvore de decisão mapeia todas as opções, os eventos incertos e seus resultados, permitindo calcular o valor monetário esperado de cada caminho e, assim, tomar a decisão mais vantajosa.

Em ambientes ágeis e híbridos, onde a adaptação é constante, a análise quantitativa pode ser aplicada de forma mais focada, talvez em *sprints* específicos de maior risco ou em decisões de *roadmap* que envolvem investimentos significativos. A **mentalidade ágil e adaptativa** nos ensina a não engessar o processo, mas a usar as ferramentas de forma inteligente, onde e quando elas agregam mais valor. A chave é a flexibilidade para escolher a ferramenta certa para o problema certo.

O Valor das Oportunidades e a Visão Integrada

Até agora, falamos muito sobre ameaças, mas a gestão de riscos, especialmente na visão moderna do PMBOK® 7ª edição, não se limita a evitar problemas. Ela também abraça os **riscos positivos, as oportunidades**. A análise quantitativa é uma ferramenta poderosa para avaliar o potencial de ganho dessas oportunidades, transformando "talvez possamos economizar" em "há 60% de chance de economizar R\$ 200.000 se adotarmos a nova tecnologia".



01

Identificação da Oportunidade

Nova biblioteca de código aberto que promete acelerar o desenvolvimento

02

Avaliação Qualitativa

"É uma boa oportunidade, vamos investigar"

03

Quantificação

Estimar probabilidade de sucesso, tempo/custo economizados, custo de retrabalho

04

Decisão Baseada em VME

Calcular o Valor Monetário Esperado para decidir se vale o investimento

Imagine que, durante a fase de planejamento de um projeto de desenvolvimento de software, surge a oportunidade de usar uma nova biblioteca de código aberto que promete acelerar o desenvolvimento. Qualitativamente, você diria: "É uma boa oportunidade, vamos investigar". Quantitativamente, você estimaria a probabilidade de sucesso da integração, o tempo e custo economizados se funcionar, e o custo de um possível retrabalho se não funcionar. Isso permite calcular o VME da oportunidade e decidir se vale a pena investir nela.

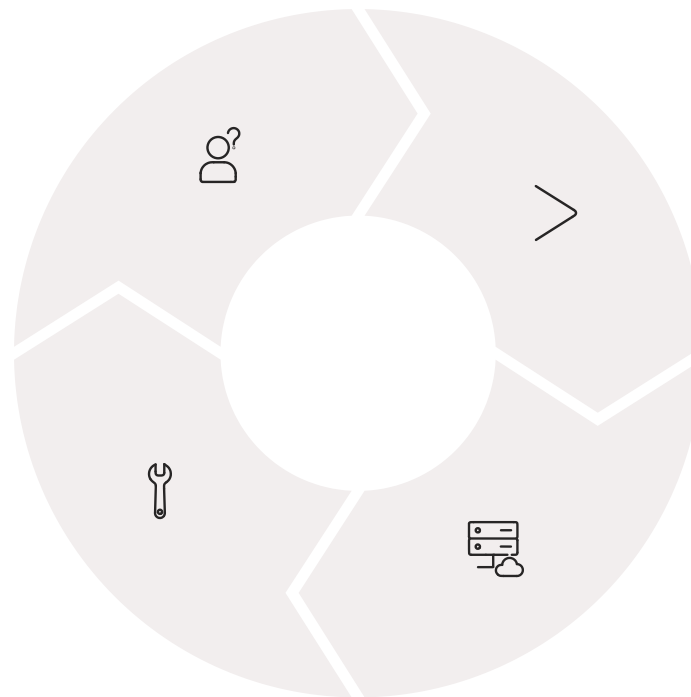
Essa **abordagem integrada** é o cerne da gestão de riscos contemporânea. Não se trata de um processo isolado, mas de uma parte intrínseca do planejamento e execução do projeto, alinhada à entrega de valor. A análise quantitativa nos ajuda a ver o projeto como um todo, com suas ameaças e oportunidades, e a tomar decisões que maximizem o valor entregue aos stakeholders.

Conectando com o que vimos, a análise quantitativa é a etapa que nos permite ir além do "o que pode acontecer" e do "quão importante é", para chegar ao "o quanto isso impacta financeiramente ou no cronograma" e "qual a melhor decisão a tomar com base em números". Ela nos capacita a gerenciar a incerteza de forma proativa, transformando-a em uma vantagem competitiva.

Consolidação: Preparando-se para Decisões Estratégicas

Por que e Quando
Compreensão da necessidade da análise quantitativa

Ferramentas
Técnicas para transformar dados em insights



Qualitativa vs Quantitativa
Diferenças cruciais entre as abordagens

Coleta de Dados
Métodos para alimentar a análise

Chegamos ao final da nossa introdução à análise quantitativa de riscos. Percorremos um caminho que nos levou desde a compreensão do "porquê" e "quando" essa análise se torna indispensável, passando pelas diferenças cruciais entre as abordagens qualitativa e quantitativa, até os métodos de coleta de dados que alimentam essa poderosa ferramenta. Vimos que, em um mundo de projetos cada vez mais complexos e dinâmicos, a capacidade de quantificar riscos e oportunidades é um diferencial estratégico, alinhado às tendências de valor e adaptabilidade do PMBOK® 7ª edição.

Em Prática

Lembre-se que a análise quantitativa não é um bicho de sete cabeças, mas uma aliada para tomar decisões mais informadas. Comece identificando os riscos de maior impacto em seus projetos, colete dados de forma estruturada e utilize as ferramentas que veremos a seguir para transformar incertezas em números acionáveis. Isso não só otimizará seus resultados, mas também fortalecerá sua capacidade de comunicação com os stakeholders, apresentando um plano de projeto mais robusto e confiável.

Autoavaliação

1 Qual a principal razão para realizar uma análise quantitativa de riscos em projetos complexos?

- a) Para identificar todos os riscos do projeto.
- b) Para priorizar os riscos com base em sua probabilidade e impacto subjetivos.
- c) Para estimar numericamente o impacto financeiro e de cronograma dos riscos e oportunidades.
- d) Para eliminar completamente todos os riscos do projeto.

3 A técnica de "Estimativa de Três Pontos" (Otimista, Mais Provável, Pessimista) é utilizada principalmente para:

- a) Definir a lista final de riscos a serem gerenciados.
- b) Coletar dados e criar distribuições de probabilidade para variáveis incertas.
- c) Realizar a simulação de Monte Carlo sem a necessidade de dados adicionais.
- d) Avaliar a satisfação dos stakeholders com o plano de gerenciamento de riscos.

2 Em relação às diferenças entre análise qualitativa e quantitativa, qual afirmação está CORRETA?

- a) A análise qualitativa é sempre realizada após a quantitativa.
- b) A análise quantitativa utiliza escalas como "baixo", "médio", "alto" para priorizar riscos.
- c) A análise qualitativa foca na priorização e a quantitativa na mensuração numérica do impacto.
- d) Ambas as análises utilizam exclusivamente dados históricos para suas avaliações.

4 A 7ª edição do Guia PMBOK® e a mentalidade ágil reforçam a importância de considerar os "Riscos Positivos". O que são eles?

- a) Riscos que não precisam de gerenciamento.
- b) Ameaças que se transformam em oportunidades após a mitigação.
- c) Oportunidades que, se concretizadas, podem trazer benefícios ao projeto.
- d) Riscos com probabilidade de ocorrência muito baixa.

Questão Discursiva

Explique, com suas palavras, por que a coleta de dados de qualidade é um passo crítico e desafiador na análise quantitativa de riscos, e como a falta de bons dados pode impactar o resultado final.

Gabarito

Questão 1

Resposta: c) Para estimar numericamente o impacto financeiro e de cronograma dos riscos e oportunidades.

Questão 2

Resposta: c) A análise qualitativa foca na priorização e a quantitativa na mensuração numérica do impacto.

Questão 3

Resposta: b) Coletar dados e criar distribuições de probabilidade para variáveis incertas.

Questão 4

Resposta: c) Oportunidades que, se concretizadas, podem trazer benefícios ao projeto.

Resposta Sugerida para a Questão Discursiva

A coleta de dados de qualidade é crítica porque a análise quantitativa se baseia em números para gerar projeções e insights. Sem dados precisos, relevantes e confiáveis, qualquer cálculo ou simulação resultará em informações distorcidas, levando a decisões equivocadas. É desafiador porque nem sempre há dados históricos disponíveis, e a obtenção de estimativas de especialistas pode ser subjetiva. A falta de bons dados pode levar a orçamentos irrealistas, cronogramas inviáveis e uma alocação inadequada de recursos, comprometendo o sucesso do projeto.

Próxima Aula

Aula 16 – Análise Quantitativa: Valor Monetário Esperado (VME)

Na próxima aula, aprofundaremos em uma das técnicas mais poderosas da análise quantitativa, o **Valor Monetário Esperado**, e como aplicá-lo para tomar decisões estratégicas em seus projetos.

Recursos Adicionais

- **Guia PMBOK® – 7ª Edição:** Para aprofundar nos princípios e domínios de desempenho do gerenciamento de projetos.
- **Livros sobre Gestão de Riscos (ex: David Hillson):** Para explorar técnicas e abordagens mais detalhadas.
- **Artigos e Webinars sobre Simulação de Monte Carlo:** Para visualizar aplicações práticas e entender a mecânica da ferramenta.



NOTA IMPORTANTE: As informações regulatórias/legais/técnicas desta aula estão atualizadas até 2025. Consulte sempre fontes oficiais para verificar alterações.