

# Aula 14 – O Futuro da Interação: BCIs e Computação Afetiva



Imagine um mundo onde seus pensamentos podem controlar dispositivos, onde a frustração de uma interface é detectada e corrigida automaticamente, ou onde a comunicação transcende as palavras. Parece ficção científica, não é? No entanto, estamos à beira de uma revolução na forma como interagimos com a tecnologia, impulsionada por avanços nas Interfaces Cérebro-Computador (BCIs) e na Computação Afetiva. Estas tecnologias prometem não apenas tornar a interação mais eficiente, mas também mais intuitiva, pessoal e até mesmo empática.

Nesta aula, embarcaremos em uma jornada para desvendar os mistérios e as promessas dessas inovações. Compreenderemos como as máquinas estão aprendendo a "ler" nossas intenções diretamente da atividade cerebral e a "sentir" nossas emoções, abrindo portas para aplicações que antes só existiam na imaginação. Ao final, você será capaz de identificar os princípios por trás das BCIs e da Computação Afetiva, distinguir seus tipos e aplicações, e vislumbrar o impacto transformador que terão em áreas como medicina, entretenimento e comunicação. Prepare-se para explorar o futuro da interação, um futuro onde a tecnologia se adapta a nós, e não o contrário.

# O Sonho de Conectar **Mente e Máquina**

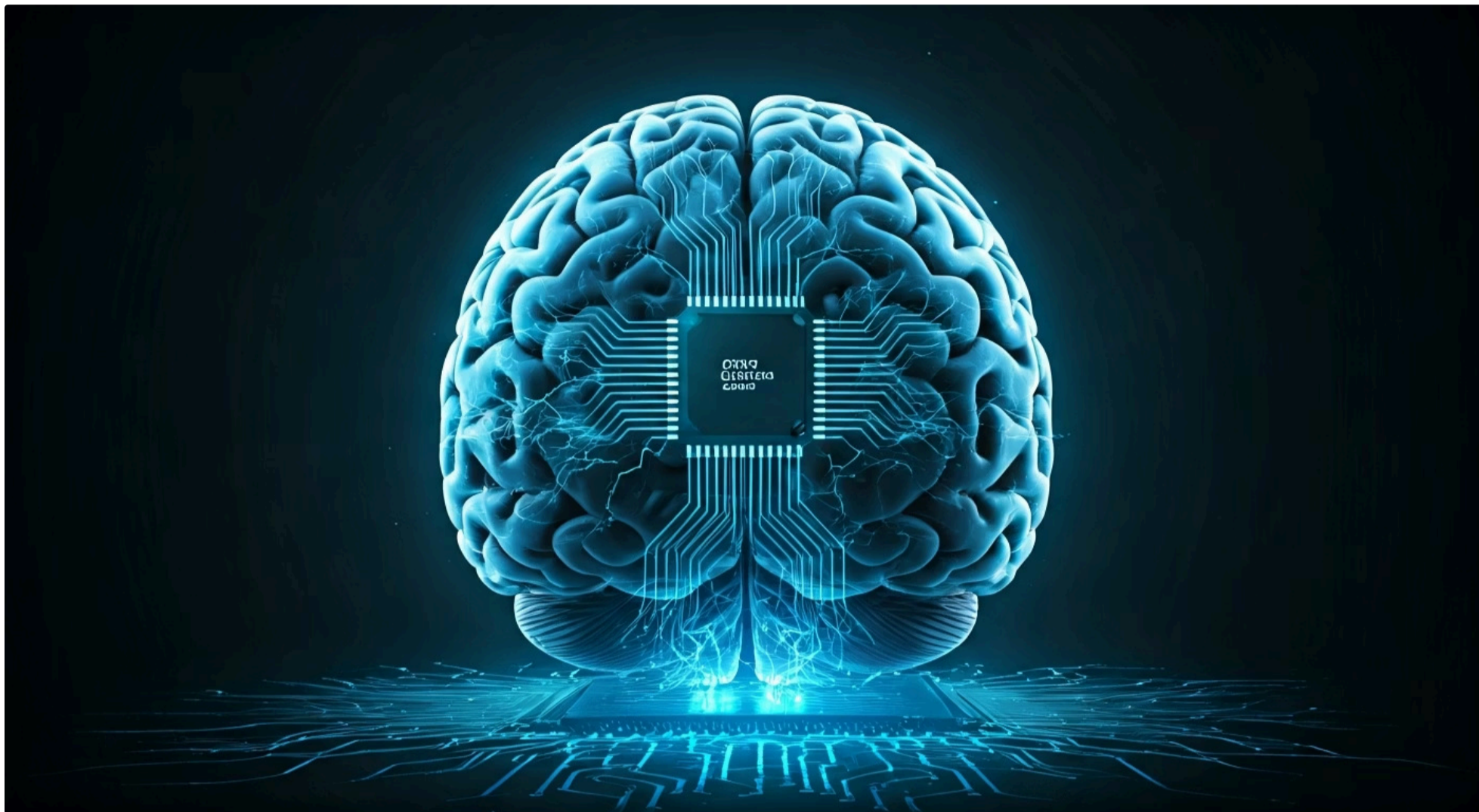
Desde os primórdios da ficção científica, a ideia de controlar objetos com o poder da mente tem fascinado a humanidade. Filmes, livros e jogos nos apresentaram cenários onde a telecinese era uma realidade, e a barreira entre o pensamento e a ação tecnológica simplesmente não existia. Essa aspiração, que por muito tempo pareceu inatingível, está agora se materializando em laboratórios de pesquisa e, gradualmente, em produtos comerciais.

O grande desafio da interação humano-computador sempre foi a necessidade de traduzir nossas intenções em comandos que a máquina possa entender. Teclados, mouses, telas sensíveis ao toque e até mesmo comandos de voz são intermediários que, embora eficazes, ainda exigem um esforço consciente e físico. Mas e se pudéssemos pular essa etapa e comunicar nossa vontade diretamente, sem a necessidade de um dispositivo físico ou de vocalizar uma ordem?



- ❏ **É exatamente essa a promessa das Interfaces Cérebro-Computador, ou BCIs.** Elas representam um salto quântico na forma como interagimos com o mundo digital, buscando criar uma ponte direta entre o nosso cérebro e os sistemas computacionais. Pense nisso como aprender uma nova linguagem, mas em vez de usar a boca para falar ou as mãos para escrever, você usa a própria atividade elétrica do seu cérebro para se comunicar.

# Interfaces Cérebro-Computador (BCIs): Lendo a Intenção



As Interfaces Cérebro-Computador (BCIs) são sistemas que permitem a comunicação direta entre o cérebro humano e um dispositivo externo, como um computador ou uma prótese, sem a necessidade de músculos ou nervos periféricos. A ideia central é decodificar os sinais elétricos gerados pela atividade cerebral e traduzi-los em comandos que a máquina possa executar. Isso significa que, em vez de mover um mouse com a mão, você poderia "pensar" no movimento do cursor e o sistema BCI o executaria.

01

## Detecção de Sinais

Neurônios geram impulsos elétricos que são captados por sensores especializados

03

## Interpretação

O sistema traduz os padrões em comandos executáveis pela máquina

02

## Filtragem e Processamento

Algoritmos sofisticados identificam padrões específicos na atividade cerebral

04

## Execução

O dispositivo externo responde ao comando interpretado do cérebro

Imagine que seu cérebro é uma orquestra sinfônica, e cada instrumento representa um grupo de neurônios. Quando você pensa em mover a mão, uma seção específica da orquestra (os neurônios motores) começa a tocar uma melodia particular. Uma BCI é como um maestro muito sensível que consegue ouvir essa melodia específica e, ao reconhecê-la, aciona uma ação correspondente no mundo digital ou físico.

## TIPOS DE BCIs

# Invasivas – O Mergulho Profundo

Quando falamos em BCIs, é crucial entender que existem diferentes abordagens para captar a atividade cerebral, cada uma com suas vantagens e desvantagens. As Interfaces Cérebro-Computador invasivas representam a forma mais direta e, em muitos casos, mais precisa de conectar o cérebro a um sistema externo. Como o próprio nome sugere, elas envolvem a implantação cirúrgica de eletrodos diretamente no tecido cerebral.

### Alta Precisão

Sinais captados com clareza e resolução superiores, permitindo controle motor fino

### Proximidade Neural

Eletrodos posicionados diretamente no tecido cerebral captam atividade detalhada

Essa proximidade com os neurônios permite que os eletrodos captem sinais elétricos com uma clareza e resolução muito superiores às técnicas externas. É como ter um microfone posicionado diretamente dentro da sala de ensaio da orquestra cerebral, em vez de tentar ouvir a música do lado de fora do prédio. Essa alta fidelidade nos dados permite decodificar intenções mais complexas e realizar movimentos mais finos e controlados, o que é vital para certas aplicações.

- ❏ **Desafios Importantes:** A cirurgia cerebral é um procedimento de alto risco, e a presença de um corpo estranho no cérebro pode levar a infecções, inflamações ou rejeição. Além disso, a estabilidade dos eletrodos e a qualidade dos sinais podem diminuir com o tempo. Apesar desses obstáculos, as BCIs invasivas têm sido fundamentais para restaurar a comunicação e a mobilidade em pacientes com condições neurológicas severas.



# Não Invasivas – A Leitura Externa



Em contraste com as BCIs invasivas, as Interfaces Cérebro-Computador não invasivas oferecem uma alternativa mais segura e acessível, pois não exigem cirurgia. Elas captam os sinais cerebrais da superfície do couro cabeludo ou de outras áreas externas do corpo. A tecnologia mais comum e amplamente utilizada nesse campo é o Eletroencefalograma (EEG), que mede a atividade elétrica do cérebro através de eletrodos colocados em um capacete ou touca.

O EEG funciona detectando as pequenas flutuações de voltagem geradas pela atividade neuronal em massa. Pense nisso como tentar ouvir uma conversa em uma sala lotada: você consegue captar o burburinho geral e talvez algumas vozes mais altas, mas é difícil isolar uma única conversa com clareza. Da mesma forma, o EEG capta a atividade de grandes grupos de neurônios, mas os sinais são atenuados e distorcidos pelo crânio, pele e cabelo, resultando em uma resolução espacial e temporal menor em comparação com as BCIs invasivas.

### **Segurança**

Sem riscos cirúrgicos ou complicações de implantes

### **Acessibilidade**

Custo relativamente baixo e facilidade de uso

### **Versatilidade**

Ideal para jogos, navegação e monitoramento de estados mentais

Apesar dessa limitação na precisão, as BCIs não invasivas são extremamente valiosas devido à sua segurança, facilidade de uso e custo relativamente baixo. Elas são ideais para aplicações que não exigem controle motor fino ou decodificação de intenções muito complexas. Por exemplo, podem ser usadas para controlar jogos simples, interfaces de navegação básicas, ou para monitorar estados de atenção e relaxamento. A pesquisa continua a aprimorar a qualidade dos sinais e os algoritmos de decodificação, tornando as BCIs não invasivas cada vez mais poderosas e presentes em nosso cotidiano.

# Comparativo: BCIs Invasivas vs. Não Invasivas

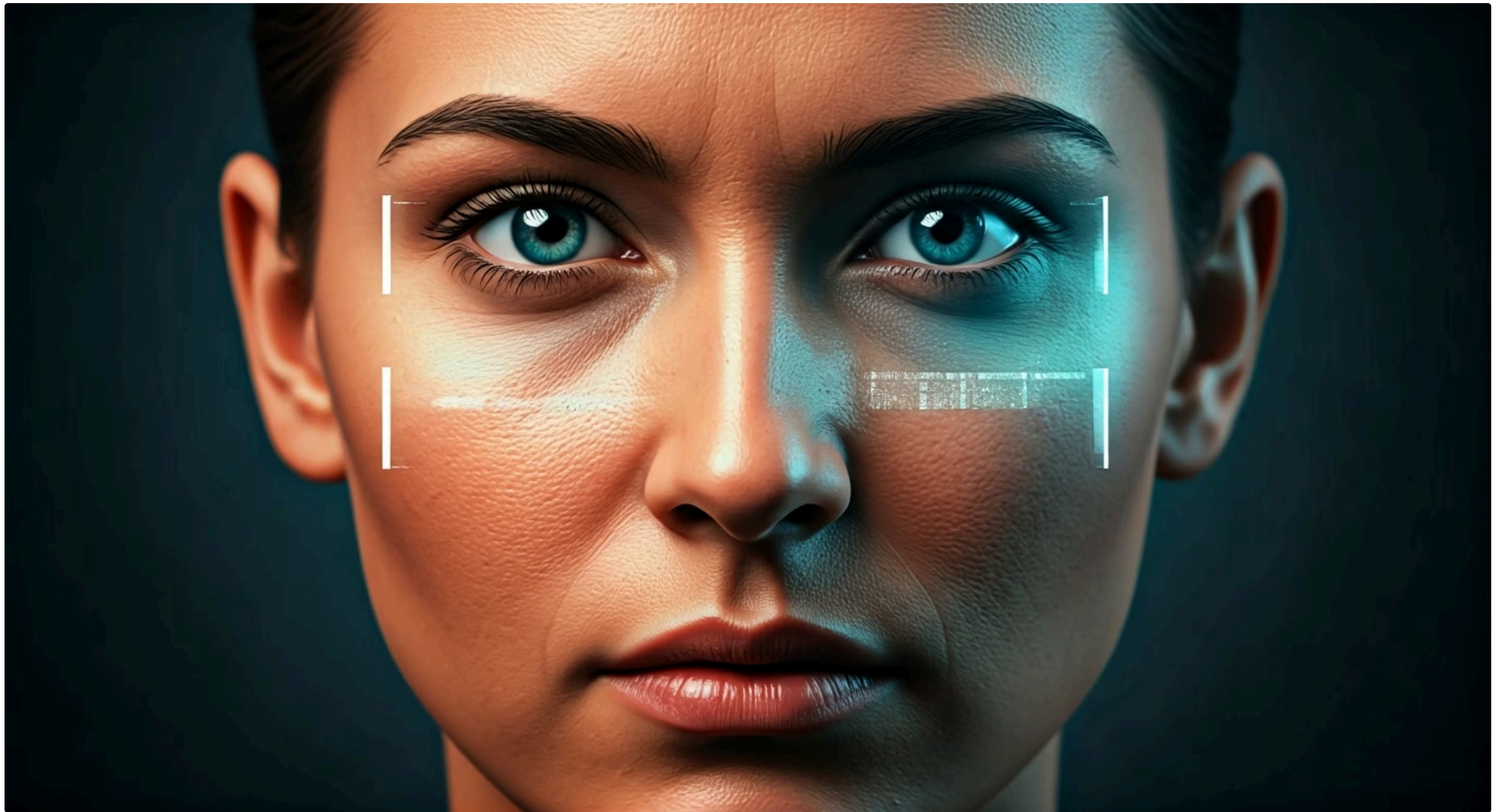
A escolha entre uma BCI invasiva e uma não invasiva depende fundamentalmente da aplicação desejada, da necessidade de precisão e da disposição para aceitar os riscos associados. Ambas as abordagens têm seu lugar no cenário da interação cérebro-computador, e o avanço de uma não anula a importância da outra; pelo contrário, elas se complementam, atendendo a diferentes necessidades e contextos.

Enquanto as BCIs invasivas abrem portas para a restauração de funções motoras e comunicativas em casos de paralisia severa, oferecendo um nível de controle e detalhe que as não invasivas ainda não conseguem igualar, as BCIs não invasivas democratizam o acesso à tecnologia de interface cerebral. Elas permitem que um público muito mais amplo experimente e se beneficie da interação mente-máquina, sem os perigos e custos de um procedimento cirúrgico.

## Quadro Comparativo

Característica	BCIs Invasivas	BCIs Não Invasivas (Ex: EEG)
Localização	Eletrodos implantados no cérebro	Eletrodos na superfície do couro cabeludo
Sinal	Alta resolução, forte, menos ruído	Baixa resolução, fraco, mais ruído
Precisão	Muito alta, controle motor fino	Moderada, controle mais grosseiro
Risco	Alto (cirurgia, infecção, rejeição)	Baixo (sem riscos cirúrgicos)
Custo	Muito alto (cirurgia, acompanhamento)	Relativamente baixo (equipamento)
Aplicação Típica	Próteses robóticas, comunicação para paralisia	Jogos, interfaces de navegação, monitoramento de atenção

# Computação Afetiva: Máquinas que Sentem (ou Fingem Sentir)



Até agora, exploramos como as máquinas podem começar a entender nossas intenções diretas. Mas a interação humana é muito mais rica do que apenas comandos e ações. Ela é permeada por emoções, sentimentos e estados de espírito que influenciam profundamente como nos comunicamos e como percebemos o mundo ao nosso redor. É aqui que entra a Computação Afetiva, um campo da inteligência artificial que busca permitir que os computadores reconheçam, interpretem, processem e até simulem afetos humanos.

## O Passado

Interação focada em lógica e eficiência. Nós nos adaptávamos à máquina, aprendendo sua linguagem e limitações.

## O Futuro

Tecnologia intuitiva e empática que se adapta a nós, compreendendo não apenas o que queremos fazer, mas também como nos sentimos.

*Imagine um sistema que percebe sua frustração e oferece ajuda proativa, ou um assistente virtual que ajusta seu tom de voz ao seu estado emocional.*

A Computação Afetiva é, em essência, a tentativa de ensinar às máquinas a "ler" as entrelinhas da interação humana. Assim como um amigo percebe sua tristeza pelo seu tom de voz ou sua alegria pelo seu sorriso, esses sistemas são projetados para captar e interpretar sinais emocionais. Isso nos leva a uma nova era de interfaces, onde a tecnologia não é apenas uma ferramenta, mas um parceiro mais compreensivo e responsivo.

# Como a Computação Afetiva Funciona: Reconhecendo Emoções

Para que um sistema de Computação Afetiva possa "sentir" ou "entender" emoções, ele primeiro precisa ser capaz de reconhecê-las. Isso é feito através da análise de uma variedade de sinais humanos, tanto explícitos quanto sutis. Os métodos mais comuns incluem a análise de expressões faciais, o tom de voz, a linguagem corporal e até mesmo sinais fisiológicos, como batimentos cardíacos e condutância da pele.



## Expressões Faciais

Análise de padrões visuais em rostos para identificar emoções como alegria, tristeza e raiva



## Tom de Voz

Correlação de variações de tom, volume e ritmo com estados emocionais específicos



## Linguagem Corporal

Interpretação de posturas e gestos que revelam estados emocionais



## Sinais Fisiológicos

Monitoramento de batimentos cardíacos, condutância da pele e outros indicadores biométricos

A tecnologia por trás disso é impulsionada principalmente por algoritmos de Inteligência Artificial e Machine Learning. Esses algoritmos são treinados com vastos conjuntos de dados que contêm exemplos de diferentes emoções. Por exemplo, um sistema de reconhecimento facial afetivo é alimentado com milhares de imagens de rostos expressando alegria, tristeza, raiva, etc., e aprende a identificar os padrões visuais associados a cada emoção. Da mesma forma, sistemas de análise de voz aprendem a correlacionar variações de tom, volume e ritmo com estados emocionais específicos.

- ❏ **O Desafio da Complexidade:** As emoções humanas são incrivelmente complexas e multifacetadas. Uma mesma expressão facial pode ter significados diferentes em culturas distintas, e o contexto é crucial para uma interpretação precisa. É como um detetive que não apenas observa as evidências, mas também considera o cenário do crime, os motivos e as interações entre as pessoas. A Computação Afetiva busca refinar essa capacidade de "leitura" contextual para que as máquinas possam ir além do reconhecimento superficial e se aproximar de uma compreensão mais genuína do estado emocional humano.

# Respondendo às Emoções Humanas: A Interação Empática

O reconhecimento de emoções é apenas a primeira parte da Computação Afetiva. O verdadeiro poder dessa tecnologia reside na capacidade dos sistemas de responder de forma inteligente e adaptativa aos estados emocionais detectados. Não basta que a máquina saiba que você está frustrado; ela precisa ser capaz de usar essa informação para melhorar a sua experiência.



## Educação

Sistema detecta tédio ou confusão e ajusta o ritmo da aula ou apresenta conteúdo de forma diferente



## Atendimento

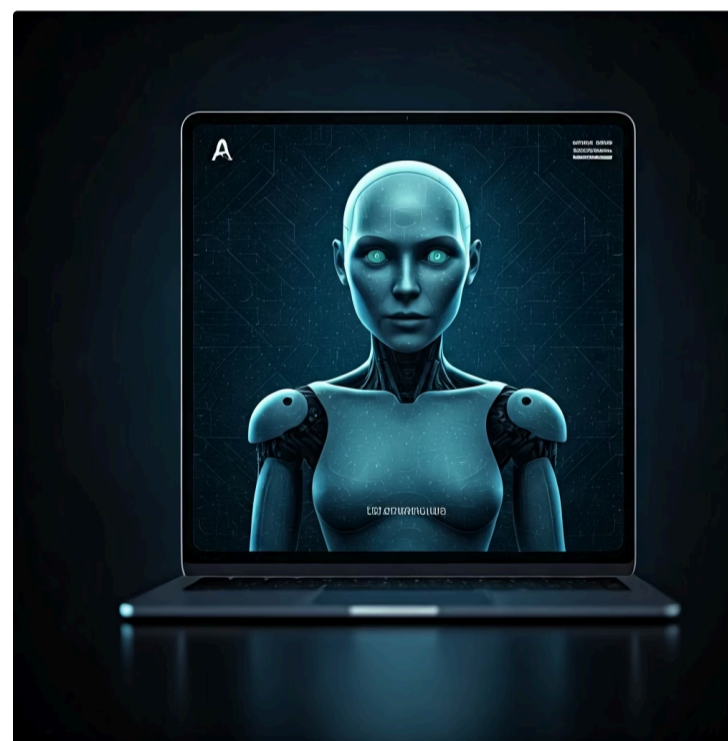
Assistente virtual modula tom de voz para ser mais calmo e empático ao detectar irritação do cliente



## Saúde Mental

Terapias digitais que se adaptam ao estado emocional do usuário em tempo real

Essa resposta pode se manifestar de diversas formas. Em um ambiente de aprendizado online, por exemplo, um sistema pode detectar que um aluno está entediado ou confuso e, em resposta, ajustar o ritmo da aula, apresentar o conteúdo de uma maneira diferente (talvez com uma analogia ou um exemplo mais prático) ou oferecer um desafio mais envolvente. Em um call center, um assistente virtual poderia modular seu tom de voz para ser mais calmo e empático se detectar que o cliente está irritado, ou direcionar a chamada para um agente humano se a situação exigir uma intervenção mais sensível.



*Pense em um amigo que, ao perceber que você está chateado, muda o assunto para algo mais leve ou oferece um conselho. A Computação Afetiva busca replicar essa capacidade de "leitura social" e adaptação.*

O objetivo final é criar interfaces que não apenas executem comandos, mas que também interajam conosco de uma maneira mais natural, humana e, em última instância, mais eficaz, tornando a tecnologia uma extensão mais fluida e compreensiva de nossas próprias capacidades.

# Medicina e Saúde

As Interfaces Cérebro-Computador e a Computação Afetiva não são meras curiosidades tecnológicas; elas possuem o potencial de revolucionar setores críticos, como a medicina e a saúde. No campo das BCIs, o impacto mais imediato e transformador é a restauração da autonomia para indivíduos com deficiências motoras severas ou síndromes de encarceramento.



## Restauração de Mobilidade

Controle de próteses robóticas com o pensamento para realizar tarefas diárias



## Comunicação

Pacientes com síndrome de encarceramento podem "falar" digitando mensagens



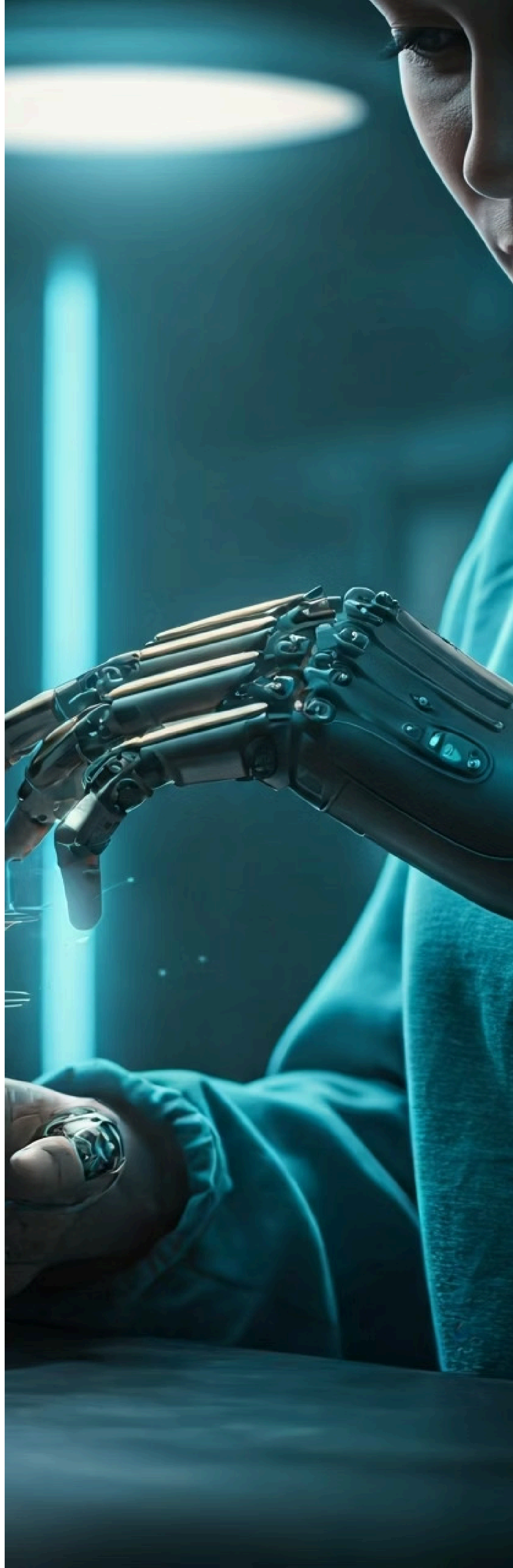
## Reabilitação

BCIs auxiliam na recuperação pós-AVC estimulando músculos através do pensamento

## Computação Afetiva na Saúde

- **Detecção Precoce:** Sistemas monitoram expressões faciais e padrões de fala para identificar sinais de depressão e ansiedade
- **Avaliação de Dor:** Reconhecimento de expressões em pacientes que não conseguem se comunicar verbalmente
- **Terapias Personalizadas:** Tratamentos digitais que se adaptam ao estado emocional do usuário em tempo real
- **Intervenções Proativas:** Alertas para profissionais de saúde quando condições críticas são detectadas

A Computação Afetiva também tem um papel crucial na saúde. Sistemas que monitoram expressões faciais, tom de voz e padrões de fala podem detectar sinais precoces de depressão, ansiedade ou outras condições de saúde mental, oferecendo intervenções personalizadas ou alertando profissionais de saúde. Além disso, pode ser usada para avaliar a dor em pacientes que não conseguem se comunicar verbalmente, ou para criar terapias digitais que se adaptam ao estado emocional do usuário, tornando o tratamento mais eficaz e humano.



# Entretenimento e Comunicação

Além da medicina, as BCIs e a Computação Afetiva estão prontas para transformar radicalmente a forma como nos divertimos e nos conectamos uns com os outros. No mundo do entretenimento, as BCIs podem levar a jogos e experiências de realidade virtual e aumentada a um novo nível de imersão. Imagine controlar seu personagem em um jogo apenas com seus pensamentos, ou ter a dificuldade do jogo se adaptando automaticamente ao seu nível de concentração e frustração.

## Entretenimento Imersivo

- **Jogos Controlados pela Mente**

Controle de personagens e ações através de pensamentos diretos

- **Narrativas Adaptativas**

Filmes e séries que ajustam enredo e trilha sonora baseados em suas emoções

- **Experiências Personalizadas**

Parques temáticos que adaptam atrações ao nível de emoção dos participantes

## Comunicação Avançada

- **Comunicação Silenciosa**

Transmissão de pensamentos sem necessidade de fala ou digitação

- **Nuances Emocionais**

Plataformas que detectam e transmitem emoções perdidas no texto

- **Interações Enriquecidas**

Conversas online mais ricas e menos propensas a mal-entendidos



A Computação Afetiva, por sua vez, pode criar experiências de entretenimento que respondem às suas emoções. Um filme ou série poderia ajustar seu enredo ou trilha sonora com base em se você está entediado, surpreso ou emocionado, criando uma narrativa verdadeiramente personalizada. Em parques temáticos, as atrações poderiam se adaptar ao nível de medo ou alegria dos participantes, otimizando a experiência para cada indivíduo.

*É como ter um jogo que percebe que você está entediado e, em vez de punir, te oferece um novo desafio para reacender seu interesse.*

Na comunicação, essas tecnologias abrem novas fronteiras. As BCIs podem permitir formas de comunicação silenciosa e direta, onde pensamentos podem ser transmitidos ou traduzidos em texto sem a necessidade de fala ou digitação. A Computação Afetiva pode enriquecer as interações online, permitindo que plataformas de comunicação detectem e transmitam nuances emocionais que são frequentemente perdidas no texto, tornando as conversas mais ricas e menos propensas a mal-entendidos.

# O Horizonte da Interação: **Convergência e Desafios**



À medida que avançamos, a verdadeira revolução virá da convergência das Interfaces Cérebro-Computador e da Computação Afetiva. Imagine um futuro onde as interfaces não apenas respondem aos seus comandos mentais, mas também entendem seu estado emocional. Um sistema que sabe que você quer mover um objeto (via BCI) e, ao mesmo tempo, percebe que você está frustrado com a dificuldade da tarefa (via Computação Afetiva), ajustando-se para tornar a experiência mais suave e menos estressante.



Essa integração promete interfaces verdadeiramente naturais, intuitivas e empáticas, onde a tecnologia se torna uma extensão quase invisível de nós mesmos. A interação deixaria de ser uma tarefa consciente e passaria a ser uma experiência fluida, onde a máquina antecipa nossas necessidades e se adapta às nossas emoções e intenções. O horizonte é de sistemas que não apenas nos obedecem, mas que também nos compreendem e colaboram conosco de uma forma sem precedentes.

## Desafios Éticos e Sociais

### Privacidade

Como proteger dados cerebrais e emocionais de exploração indevida?

### Controle Mental

Quem tem acesso aos nossos pensamentos e como garantir consentimento?

### Manipulação

Como prevenir o uso dessas tecnologias para influenciar comportamentos?

### Autonomia

Como preservar a liberdade humana em um mundo de interfaces diretas?

No entanto, com grandes avanços vêm grandes responsabilidades e desafios. A privacidade dos dados cerebrais e emocionais, a ética do controle mental, a possibilidade de manipulação e a questão da autonomia humana são apenas algumas das preocupações que surgem. Como garantimos que essas tecnologias sejam usadas para o bem-estar da humanidade? Como protegemos nossos "pensamentos" e "sentimentos" de serem explorados? Essas são questões complexas que exigirão uma reflexão cuidadosa e um diálogo contínuo entre tecnólogos, filósofos, legisladores e a sociedade em geral.

# Consolidação e Autoavaliação

Chegamos ao fim de nossa jornada pelo futuro da interação. Vimos como as Interfaces Cérebro-Computador (BCIs) nos permitem controlar dispositivos com o poder do pensamento, seja através de métodos invasivos de alta precisão ou de técnicas não invasivas mais acessíveis. Exploramos também a Computação Afetiva, que capacita as máquinas a reconhecer e responder às nossas emoções, abrindo caminho para interações mais empáticas e personalizadas. A convergência dessas tecnologias promete um futuro onde a interação humano-computador será mais fluida, intuitiva e profundamente conectada à nossa essência.

## Em prática

As BCIs podem restaurar a comunicação para pacientes com paralisia, enquanto a Computação Afetiva pode personalizar experiências de aprendizado. No entretenimento, prepare-se para jogos controlados pela mente e narrativas que se adaptam ao seu humor. No entanto, lembre-se que a ética e a privacidade são cruciais para o desenvolvimento responsável dessas inovações.

## Autoavaliação

01

### Questão 1

**Qual das seguintes afirmações melhor descreve o principal objetivo das Interfaces Cérebro-Computador (BCIs)?**

- a) Aumentar a velocidade de processamento de computadores através de chips cerebrais.
- b) Permitir a comunicação direta entre o cérebro e dispositivos externos, sem músculos ou nervos.
- c) Desenvolver sistemas que simulam a inteligência humana para resolver problemas complexos.
- d) Criar interfaces de usuário mais ergonômicas para dispositivos móveis.

03

### Questão 3

**A Computação Afetiva se diferencia das BCIs por focar em qual aspecto da interação humano-computador?**

- a) A velocidade de processamento de comandos mentais.
- b) O reconhecimento e a resposta às emoções humanas.
- c) A criação de interfaces de realidade virtual imersivas.
- d) A otimização do consumo de energia dos dispositivos.

02

### Questão 2

**Um paciente com síndrome do encarceramento, que não consegue se mover ou falar, mas mantém a consciência, provavelmente se beneficiaria mais de qual tipo de BCI para restaurar a comunicação?**

- a) BCI não invasiva via EEG, devido à sua facilidade de uso.
- b) BCI invasiva, devido à sua alta precisão e capacidade de decodificar intenções complexas.
- c) BCI baseada em reconhecimento de voz, para auxiliar na fala.
- d) BCI que monitora a atividade muscular residual.

04

### Questão 4

**Qual das seguintes é uma aplicação potencial da Computação Afetiva na área da saúde?**

- a) Controle de próteses robóticas por pacientes paralisados.
- b) Detecção precoce de sinais de depressão através da análise de voz e expressões.
- c) Aceleração do diagnóstico de doenças neurológicas por meio de exames cerebrais.
- d) Monitoramento da atividade cerebral durante o sono para otimizar o descanso.

## Gabarito

1. b) | 2. b) | 3. b) | 4. b)

## Questão Discursiva

Discuta um desafio ético significativo que surge com o avanço das BCIs e da Computação Afetiva, e proponha uma medida ou princípio que poderia ajudar a mitigar esse desafio.

## Próxima Aula

### Aula 15 – Desafios, Ética e Implicações Sociais das NUIs

Na próxima aula, aprofundaremos as discussões sobre os dilemas éticos, as questões de privacidade e os impactos sociais que as Interfaces Naturais de Usuário, incluindo BCIs e Computação Afetiva, trazem para o nosso futuro.

## Recursos Adicionais

- **Artigos da ACM/IEEE:** Para aprofundamento técnico e pesquisas recentes.
- **Livro "Affective Computing" de Rosalind Picard:** Obra seminal sobre o tema da computação afetiva.
- **Documentários sobre BCIs:** Para visualizar as aplicações e o impacto na vida real.

**NOTA IMPORTANTE:** As informações regulatórias/legais/técnicas desta aula estão atualizadas até 2025. Consulte sempre fontes oficiais para verificar alterações.