

Aula 14 – Artefatos (Parte 2): Sprint Backlog e o Incremento



Bem-vindo(a) à nossa jornada contínua pelo universo das Metodologias Ágeis! Na aula anterior, exploramos o Product Backlog, a visão estratégica do produto que orienta o trabalho de uma equipe. Mas, como essa visão se transforma em ações concretas e entregas tangíveis a cada ciclo de desenvolvimento? É exatamente essa a ponte que construiremos hoje.

Imagine que você está planejando uma viagem complexa. O Product Backlog seria seu roteiro geral, com todos os destinos e experiências desejadas. Agora, para cada etapa da viagem, você precisa de um plano detalhado: quais voos pegar, onde se hospedar, quais atividades fazer em cada dia. Sem esse plano específico e sem saber o que significa "chegar ao destino" em cada etapa, a viagem pode se tornar caótica.

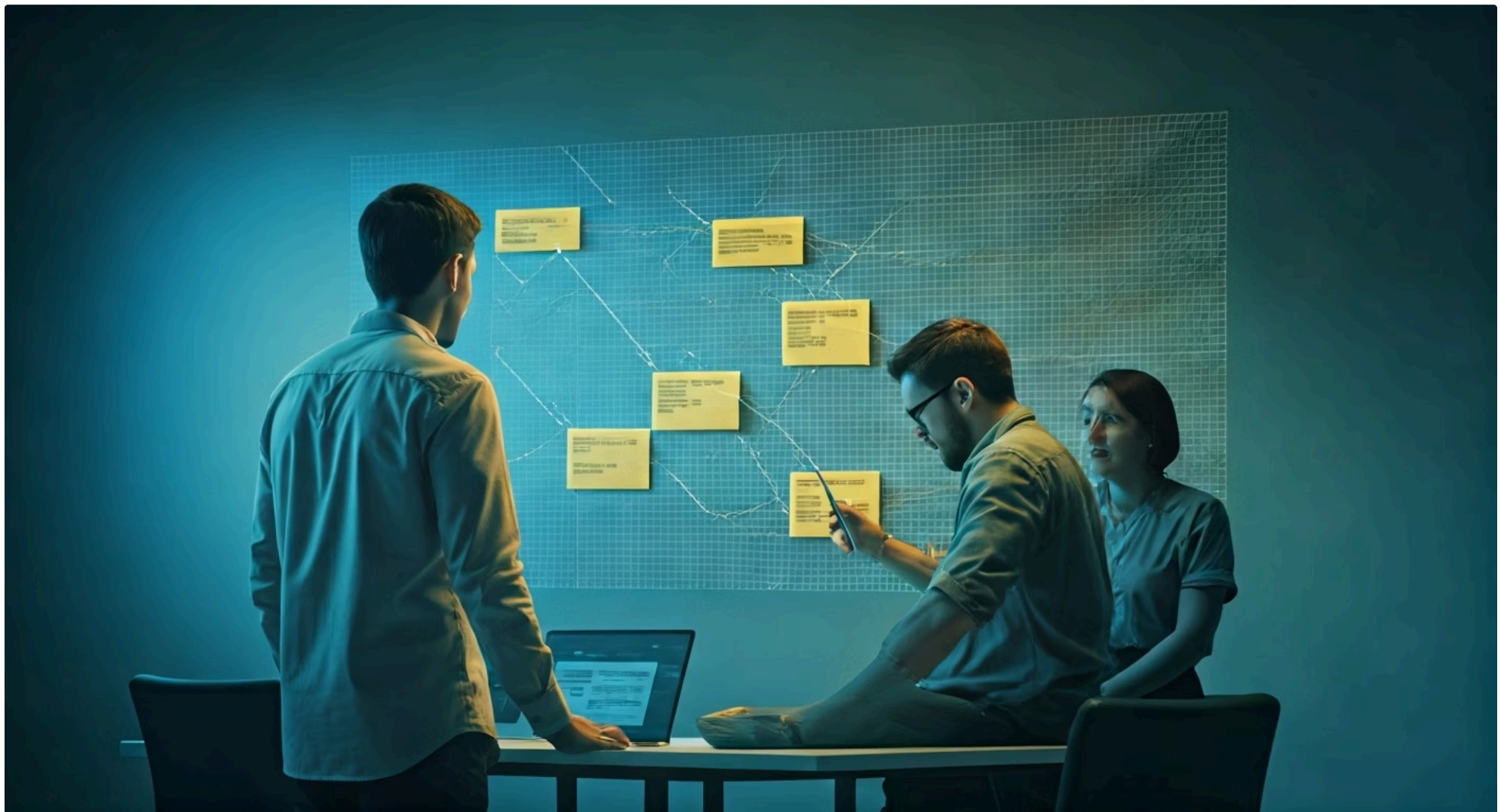
Nesta aula, desvendaremos os artefatos que transformam a visão em realidade: o **Sprint Backlog**, que é o plano detalhado dos Desenvolvedores para cada Sprint, e o **Incremento**, o resultado palpável e potencialmente utilizável de todo o esforço. Além disso, abordaremos um conceito fundamental para garantir a qualidade e a clareza do que significa "concluído": a **Definição de Pronto (Definition of Done - DoD)**. Ao final, você será capaz de compreender a função e a interconexão desses elementos cruciais para o sucesso de qualquer projeto ágil.

O Sprint Backlog: O Plano Dinâmico dos Desenvolvedores

No coração de cada Sprint, existe um plano que guia os Desenvolvedores em suas atividades diárias. Este plano não é estático, mas sim um documento vivo, que se adapta e evolui conforme a equipe aprende e avança. Ele representa a ponte entre a visão de longo prazo do Product Backlog e a execução de curto prazo, transformando grandes ideias em tarefas gerenciáveis e focadas.

📌 **Analogia:** Pense no Sprint Backlog como o "cardápio do dia" de um restaurante ágil. O Product Backlog seria o livro de receitas completo, com todas as opções que o chef pode preparar. Mas, para um dia específico, a equipe da cozinha (os Desenvolvedores) seleciona um conjunto de pratos que eles se comprometem a entregar, junto com o plano de como cada prato será preparado, quais ingredientes usar e em que ordem.

Ele é criado durante o Planejamento da Sprint, quando a equipe de Desenvolvimento seleciona os itens do Product Backlog que acredita conseguir concluir dentro daquele ciclo. Mais do que uma simples lista, o Sprint Backlog inclui também o plano de como esses itens serão transformados em um Incremento "Pronto", ou seja, o detalhamento das tarefas necessárias para cada item selecionado.



Componentes e Evolução do Sprint Backlog

Para que o Sprint Backlog seja eficaz, ele precisa ser mais do que uma mera lista de desejos. Ele é composto por três elementos principais que trabalham em conjunto para fornecer clareza e direção à equipe.

Itens do Product Backlog Selecionados

As funcionalidades, requisitos ou melhorias que a equipe se compromete a entregar na Sprint.

Plano de Entrega

Tarefas menores e detalhadas que os Desenvolvedores identificam para cada Item do Product Backlog.


Incremento e DoD

O resultado final esperado e a Definição de Pronto que será aplicada a ele.

Por exemplo, se um Item é *"Implementar funcionalidade de login"*, as tarefas podem ser:

- Criar interface de usuário
- Desenvolver lógica de autenticação no backend
- Escrever testes unitários
- Integrar com sistema de segurança

Essa decomposição é crucial para que a equipe visualize o trabalho necessário e distribua as responsabilidades.

 **Importante:** O Sprint Backlog é um artefato vivo: ele é atualizado continuamente pelos Desenvolvedores à medida que o trabalho avança, novas informações surgem e o entendimento da equipe se aprofunda. Ele reflete o progresso em tempo real e serve como uma ferramenta de comunicação interna para a equipe.

Sprint Backlog como Ferramenta de Transparência e Adaptação

O Sprint Backlog não é apenas um plano, mas uma poderosa ferramenta para promover a transparência e a capacidade de adaptação dentro da equipe Scrum. Ao torná-lo visível para todos, ele oferece uma visão clara do trabalho que está sendo realizado e do progresso em direção ao objetivo da Sprint. Essa visibilidade é fundamental para que os Desenvolvedores possam se auto-organizar e gerenciar seu próprio trabalho de forma eficaz.

Imagine o Sprint Backlog como o painel de controle de um avião. Os pilotos (Desenvolvedores) precisam ver em tempo real a altitude, velocidade, nível de combustível e a rota para o destino. Se algo muda no ambiente (um imprevisto, um novo desafio), eles consultam o painel e ajustam o curso.



Da mesma forma, o Sprint Backlog, frequentemente visualizado em um quadro Scrum (físico ou digital), permite que a equipe acompanhe o status de cada tarefa, identifique gargalos e tome decisões informadas durante o Daily Scrum.

→ **Transparência Total**

Todos veem o status do trabalho em tempo real

→ **Detecção Precoce**

Impedimentos são identificados rapidamente

→ **Colaboração Ativa**

A equipe trabalha junta para superar desafios

→ **Adaptação Contínua**

O plano evolui conforme o aprendizado

Essa transparência facilita a detecção precoce de impedimentos e a colaboração para superá-los. Se uma tarefa está demorando mais do que o esperado ou se um Desenvolvedor precisa de ajuda, o Sprint Backlog torna isso evidente. Ele não é um contrato rígido, mas um guia flexível que a equipe pode adaptar conforme aprende mais sobre o trabalho e o contexto. Essa adaptabilidade é uma das marcas registradas do Scrum e é essencial para responder às mudanças e entregar valor de forma consistente.

O Compromisso com a Qualidade: A Definição de Pronto (DoD)

No mundo ágil, a palavra "**pronto**" tem um significado muito específico e crucial. Não basta que uma funcionalidade esteja "quase pronta" ou "pronta para testes". Para que um item do Product Backlog seja considerado concluído e faça parte do Incremento, ele precisa atender a um conjunto rigoroso de critérios de qualidade. É aqui que entra a **Definição de Pronto (Definition of Done - DoD)**.

O que é a DoD?

Um compromisso formal da equipe Scrum que descreve o estado do Incremento quando ele atende aos requisitos de qualidade necessários.

Por que é importante?

Atua como um selo de qualidade, garantindo que todo o trabalho entregue seja consistente, testado e realmente utilizável.

O que evita?

Sem uma DoD clara, cada membro da equipe pode ter uma ideia diferente do que significa "concluído", levando a mal-entendidos, retrabalho e entrega de baixa qualidade.

Analogia da Aviação: Pense na DoD como a lista de verificação final que um inspetor de segurança de voo utiliza antes de liberar um avião para decolagem. Não é suficiente que o avião esteja "quase pronto"; todos os sistemas devem estar operacionais, todos os testes devem ter sido aprovados e todos os procedimentos de segurança devem ter sido seguidos à risca. Somente quando todos os itens da lista são marcados, o avião é considerado "pronto" para voar.

Da mesma forma, um Item do Product Backlog só é "Pronto" quando atende a todos os critérios da DoD.

A Importância da DoD para a Transparência e Qualidade

Transparência

A Definição de Pronto (DoD) é muito mais do que uma simples lista de verificação; ela é um pilar fundamental para a transparência e a garantia de qualidade em qualquer projeto ágil. Ao estabelecer um conjunto claro e compartilhado de critérios para o que significa "concluído", a DoD elimina ambiguidades e garante que todos na equipe Scrum, e até mesmo os stakeholders, tenham a mesma compreensão do estado do trabalho.

Isso constrói confiança e facilita a comunicação, pois não há espaço para interpretações subjetivas.

Qualidade

Além de promover a transparência, a DoD é um motor para a qualidade. Ela força a equipe a pensar em todos os aspectos necessários para que uma funcionalidade seja realmente entregável e de alto valor. Isso inclui testes automatizados, revisão de código, documentação, integração e até mesmo considerações de segurança e desempenho, que são cada vez mais relevantes em 2025.

Ao incorporar esses elementos na DoD, a equipe garante que cada Incremento seja robusto e pronto para uso, minimizando a dívida técnica e o retrabalho futuro.



- ❏ **Analogia da Confeitaria:** Considere a DoD como a receita de um bolo que precisa ser replicado com perfeição. Se a receita não for clara sobre a quantidade de cada ingrediente, o tempo de forno ou a temperatura, cada confeitoiro fará um bolo diferente. Mas com uma receita (DoD) precisa, todos os bolos sairão com a mesma qualidade e sabor esperados. A DoD, portanto, não é um obstáculo, mas um facilitador para a entrega contínua de valor com excelência, permitindo que o produto evolua de forma saudável e sustentável.

Construindo uma DoD Eficaz

A criação de uma Definição de Pronto (DoD) eficaz é um esforço colaborativo e contínuo de toda a equipe Scrum. Não é algo imposto de cima para baixo, mas sim um compromisso que os próprios Desenvolvedores assumem para garantir a qualidade de seu trabalho. O Scrum Master facilita esse processo, e o Product Owner contribui com a perspectiva do produto, mas a responsabilidade primária pela criação e adesão à DoD recai sobre a equipe de Desenvolvimento.

01

Colaboração da Equipe

Todos participam da criação da DoD

02

Considerar o Ciclo Completo

Incluir todos os aspectos do desenvolvimento

03

Ser Específico e Mensurável

Critérios claros e verificáveis

04

Revisar Periodicamente

Refinar conforme o aprendizado

Para construir uma DoD robusta, a equipe deve considerar diversos aspectos do ciclo de vida do desenvolvimento. Isso pode incluir, mas não se limita a:

- Código revisado por pares
- Testes unitários e de integração aprovados
- Documentação atualizada
- Integração com o sistema principal
- Testes de aceitação do usuário (UAT) concluídos
- Implantação em ambiente de teste ou homologação

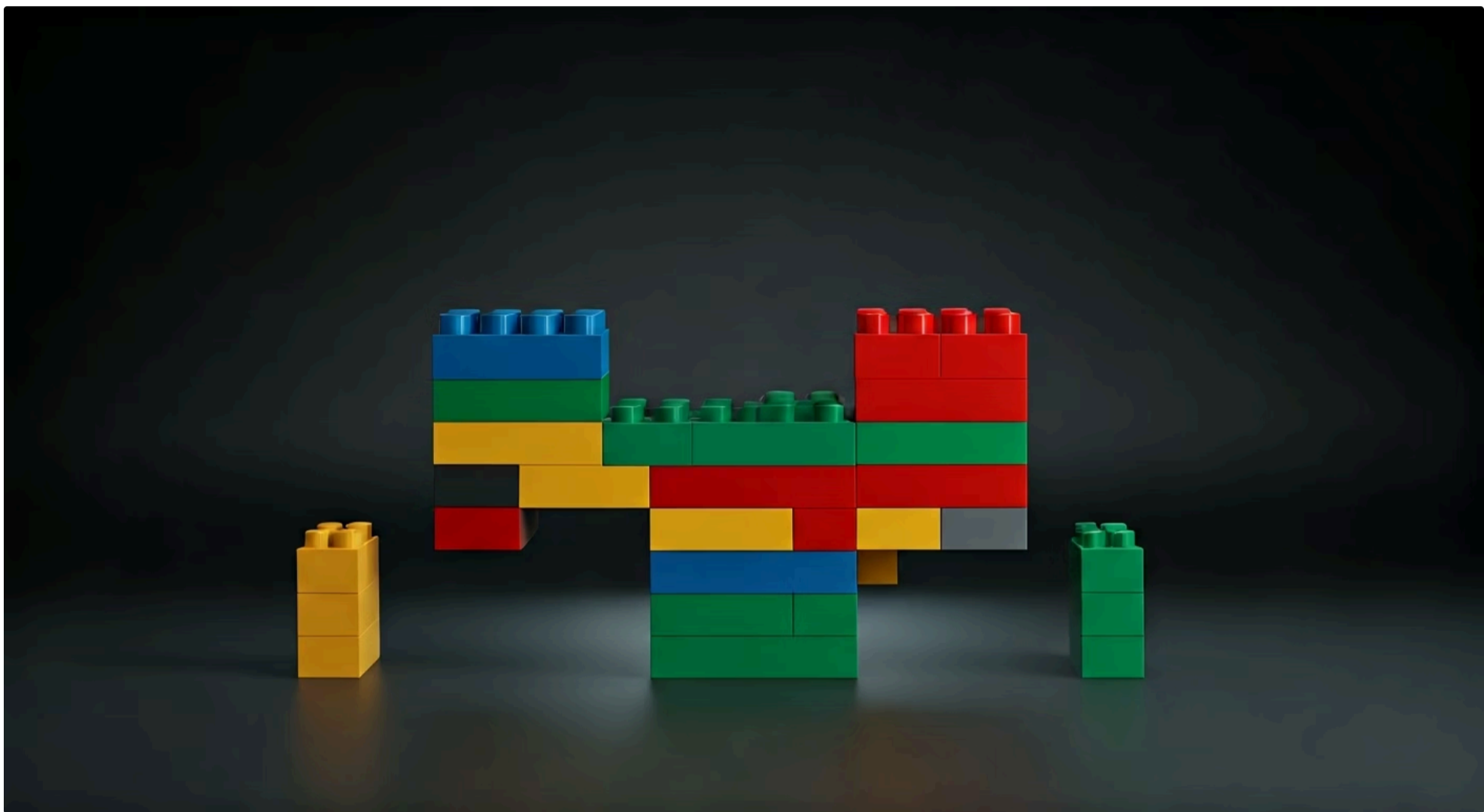
Exemplo Prático de DoD:

1. Código implementado e revisado por pares
2. Testes unitários com cobertura de 90% aprovados
3. Testes de integração aprovados
4. Funcionalidade testada e aprovada pelo Product Owner em ambiente de homologação
5. Documentação técnica atualizada
6. Nenhuma falha crítica ou de alta prioridade identificada

É fundamental que a DoD seja revisada e refinada periodicamente, especialmente quando a equipe aprende mais sobre o produto ou o processo, garantindo que ela permaneça relevante e desafiadora.

O Incremento: O Resultado Tangível de Cada Sprint

Se o Sprint Backlog é o plano e a Definição de Pronto é o selo de qualidade, o **Incremento** é o resultado final, o produto do trabalho árduo da equipe Scrum em cada Sprint. Ele representa a soma de todos os Itens do Product Backlog concluídos durante a Sprint atual, *mais* todos os Incrementos das Sprints anteriores. Em outras palavras, é a versão mais recente e funcional do produto, que incorpora todas as funcionalidades desenvolvidas até aquele momento.



Utilizável

Funciona e agrega valor real



Potencialmente Liberável

Pode ser lançado a qualquer momento



Cumulativo

Soma de todos os itens "Prontos"

A característica mais importante do Incremento é que ele deve ser **utilizável e potencialmente liberável**. Isso significa que, mesmo que o Product Owner decida não lançá-lo imediatamente para os usuários finais, ele está em um estado que *poderia* ser lançado. Ele não é um protótipo ou um trabalho em andamento; é uma peça de software (ou produto) que funciona, atende à Definição de Pronto e agrega valor.

Analogia da Construção: Imagine que você está construindo uma casa peça por peça. A cada Sprint, você adiciona um novo cômodo, um telhado ou uma fundação. O Incremento é a casa completa até aquele momento, com todas as partes construídas e conectadas, prontas para serem usadas. Mesmo que a casa ainda não esteja totalmente mobiliada ou com a pintura final, ela já é uma estrutura funcional. O Incremento é a materialização do progresso real, permitindo que os stakeholders inspecionem o trabalho e forneçam feedback valioso.

Características Essenciais do Incremento

Para que o Incremento cumpra seu papel fundamental no Scrum, ele precisa possuir algumas características essenciais que garantem sua utilidade e valor.

1

Potencialmente Liberável

Não significa que *será* liberado ao final de cada Sprint, mas sim que *pode* ser. Ele está em um estado de qualidade e funcionalidade que permite sua implantação em produção a qualquer momento, se o Product Owner assim decidir.

2

Utilizável

Ele não é apenas um conjunto de funcionalidades isoladas, mas uma adição coesa e integrada ao produto existente. Os usuários (ou stakeholders) devem ser capazes de interagir com as novas funcionalidades e obter valor delas.

3

Soma de Todos os Itens "Prontos"

O Incremento é a soma de todos os itens do Product Backlog concluídos na Sprint atual e em todas as Sprints anteriores, e todos eles devem aderir à Definição de Pronto (DoD).

Essa aderência à DoD é o que garante a consistência e a qualidade do Incremento ao longo do tempo. Em um cenário ideal de 2025, com práticas de **CI/CD (Integração Contínua/Entrega Contínua)** maduras, cada Incremento é automaticamente testado e integrado, tornando a entrega de valor ainda mais fluida e frequente.

Destaque 2025: A automação avançada e as práticas DevOps modernas permitem que equipes entreguem Incrementos de forma contínua, não apenas ao final de cada Sprint, maximizando a agilidade e a resposta ao mercado.

Incremento e a Medida do Progresso Real



Em metodologias tradicionais, o progresso é frequentemente medido pela porcentagem de tarefas concluídas ou pelo tempo gasto em um projeto. No entanto, o Scrum oferece uma perspectiva diferente e mais eficaz: o progresso real é medido pela entrega de **Incrementos utilizáveis e potencialmente liberáveis**.

Não importa quantas horas foram trabalhadas ou quantos documentos foram escritos; o que realmente conta é o valor tangível que foi adicionado ao produto.

Analogia da Fazenda: Pense no Incremento como a colheita de uma fazenda. Não é suficiente plantar as sementes (iniciar tarefas) ou regar as plantas (trabalhar nelas). O verdadeiro progresso e o sucesso da fazenda são medidos pela quantidade e qualidade dos frutos colhidos (Incrementos). Se a colheita é boa, a fazenda está progredindo. Se não há colheita, ou se ela é de má qualidade, o progresso é questionável, independentemente do esforço.



Planejamento

Definir o que será feito



Execução

Trabalhar nas tarefas



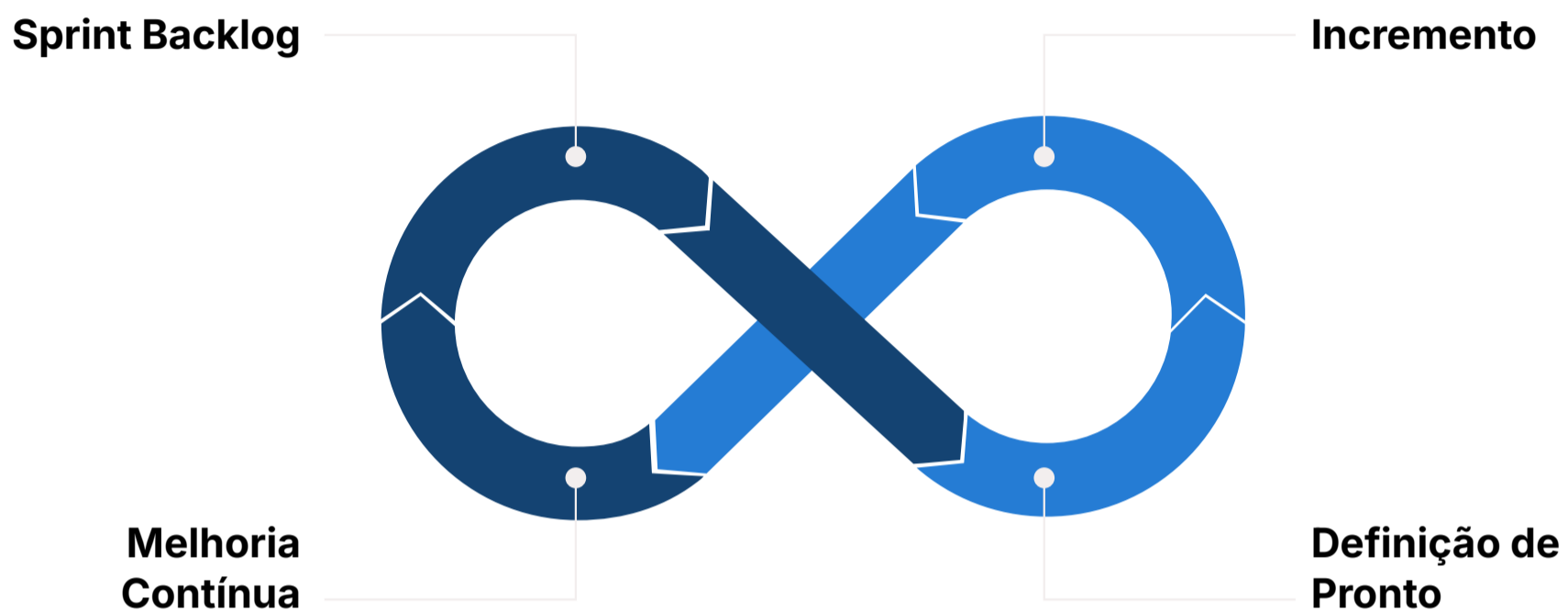
Incremento

Entregar valor real

Essa abordagem foca em resultados, não em atividades. Ao final de cada Sprint, a equipe Scrum tem um Incremento que pode ser inspecionado pelos stakeholders durante a Revisão da Sprint. Isso permite um feedback precoce e contínuo, garantindo que o produto esteja sempre alinhado às necessidades do mercado e dos usuários. O Incremento, portanto, é a principal medida do progresso em Scrum, pois ele representa o valor real entregue e a capacidade da equipe de transformar ideias em um produto funcional.

A Relação Intrínseca entre Sprint Backlog, DoD e Incremento

Para entender verdadeiramente o poder do Scrum, é essencial compreender como o Sprint Backlog, a Definição de Pronto (DoD) e o Incremento se interligam e formam um ciclo virtuoso de entrega de valor. Eles não são artefatos isolados, mas componentes de um sistema coeso que impulsiona a transparência, a inspeção e a adaptação. Cada um desempenha um papel crucial, e a ausência ou falha de um afeta diretamente a eficácia dos outros.



Analogia do Quebra-Cabeça: Imagine que você está montando um quebra-cabeça complexo. O **Sprint Backlog** é o seu plano de montagem para uma seção específica: quais peças você vai encaixar e em que ordem. A **Definição de Pronto (DoD)** são as regras que garantem que cada peça esteja perfeitamente encaixada, sem lacunas ou desalinhamentos, e que a seção montada esteja estável. E o **Incremento** é a seção completa do quebra-cabeça, que se conecta perfeitamente com as seções anteriores e contribui para a imagem final.



O Sprint Backlog guia o trabalho dos Desenvolvedores, detalhando o que precisa ser feito. A DoD garante que esse trabalho seja feito com a qualidade esperada, transformando os itens do Sprint Backlog em componentes "Prontos". E o Incremento é o resultado final desse processo, a soma de todos os componentes "Prontos", que se torna a base para a próxima iteração. Essa interdependência assegura que o trabalho seja focado, de alta qualidade e que o produto evolua de forma consistente e previsível.

Desafios Comuns e Melhores Práticas

Mesmo com a clareza dos conceitos, a implementação eficaz do Sprint Backlog, da DoD e do Incremento pode apresentar desafios. Um problema comum é tratar o Sprint Backlog como um plano estático, ignorando sua natureza dinâmica. Equipes que não atualizam o Sprint Backlog diariamente ou que o veem como uma lista de tarefas imutável perdem a oportunidade de se adaptar e de ter uma visão real do progresso. Outro desafio é uma DoD fraca ou inexistente, o que leva a um "quase pronto" que nunca se materializa em um Incremento de valor real.

Sprint Backlog Visível e Atualizado


Mantenha o Sprint Backlog visível e atualizado em tempo real. Utilize ferramentas digitais ou quadros físicos que permitam que todos vejam o status das tarefas e o progresso em relação ao Objetivo da Sprint. Isso fomenta a transparência e a auto-organização.

Envolvimento na Criação da DoD

Envolve toda a equipe na criação e no refinamento da DoD. Quanto mais a equipe se apropria da DoD, maior a probabilidade de ela ser rigorosamente seguida.

Foco em Incrementos "Prontos"

Foco na entrega de Incrementos verdadeiramente "Prontos" a cada Sprint. Resista à tentação de aceitar trabalho que não atenda à DoD completa. Isso pode exigir conversas difíceis, mas é fundamental para manter a qualidade e a sustentabilidade do produto a longo prazo.

 **Destaque 2025:** A automação de testes e a integração contínua são facilitadores poderosos para garantir que a DoD seja cumprida de forma eficiente, liberando a equipe para focar na criação de valor.

Tendências e Evoluções nos Artefatos Ágeis (2025)

O mundo ágil está em constante evolução, e os artefatos Scrum não são exceção. Para 2025, observamos algumas tendências que moldam a forma como o Sprint Backlog, a DoD e o Incremento são compreendidos e aplicados.



Foco em Resultados (Outcomes)

Aumento do foco em resultados (outcomes) em vez de apenas entregas (outputs). Isso significa que o Incremento não é apenas uma funcionalidade, mas uma funcionalidade que comprovadamente gera valor para o usuário ou para o negócio, muitas vezes validada por métricas de uso e impacto.



Integração com DevOps e CD

Integração mais profunda com práticas de DevOps e Continuous Delivery. Ferramentas avançadas de automação e orquestração de pipelines de entrega tornam a criação de Incrementos "potencialmente liberáveis" uma realidade contínua, não apenas ao final da Sprint.



Métricas de Fluxo Kanban

Movimento crescente para incorporar métricas de fluxo do Kanban (como Lead Time e Cycle Time) para otimizar o fluxo de trabalho dentro da Sprint e refinar o Sprint Backlog. Isso permite uma previsibilidade ainda maior e uma gestão mais eficiente do trabalho em andamento.



A DoD, nesse contexto, se expande para incluir critérios de automação de testes, segurança e monitoramento em produção, garantindo que o Incremento seja robusto desde o início. A ênfase na **psicologia da segurança** e na **autonomia da equipe** também se reflete na forma como o Sprint Backlog é gerenciado, incentivando a emergência de planos e a colaboração contínua. Essas evoluções visam tornar os artefatos ainda mais eficazes na entrega de valor em ambientes complexos e dinâmicos.

Reflexão e Aplicação Prática

Chegamos ao final de mais uma etapa em nossa jornada pelo mundo ágil. Hoje, desvendamos o Sprint Backlog como o plano dinâmico dos Desenvolvedores, a Definição de Pronto (DoD) como o guardião da qualidade e o Incremento como o resultado tangível e valioso de cada Sprint. Compreender esses artefatos não é apenas uma questão teórica; é fundamental para qualquer profissional que deseje atuar em ambientes ágeis ou que busque otimizar seus próprios processos de trabalho.

Como você define "pronto"?

Para cada etapa do seu projeto pessoal ou acadêmico

Seu plano é flexível?

Ele se adapta a novas informações ou desafios?

Você entrega valor real?

Ou apenas "tarefas concluídas"?

Pense em um projeto pessoal ou acadêmico que você esteja desenvolvendo. Como você define o que significa "pronto" para cada etapa? Seu plano de trabalho é flexível o suficiente para se adaptar a novas informações ou desafios? Você está entregando resultados que são realmente utilizáveis e que agregam valor, ou apenas "tarefas concluídas"? A aplicação dos conceitos de Sprint Backlog, DoD e Incremento pode transformar a forma como você aborda seus próprios objetivos, tornando-os mais claros, gerenciáveis e com resultados de maior qualidade.

- ☐ **Reflexão Final:** Ao internalizar a importância desses artefatos, você não apenas melhora sua compreensão do Scrum, mas também desenvolve uma mentalidade de entrega contínua de valor e de compromisso com a qualidade. Essa é uma habilidade inestimável no mercado de trabalho atual, seja você um estudante buscando horas complementares ou um candidato a concurso público que valoriza a capacitação e a eficiência.

Consolidação e Próximos Passos

Nesta aula, aprofundamos nosso conhecimento sobre os artefatos essenciais do Scrum, focando no Sprint Backlog, na Definição de Pronto (DoD) e no Incremento. Vimos que o Sprint Backlog é o plano detalhado e dinâmico dos Desenvolvedores para uma Sprint, o Incremento é a soma de todo o trabalho "Pronto" e potencialmente liberável, e a DoD é o compromisso de qualidade que garante que o Incremento seja realmente concluído. Esses três elementos trabalham em conjunto para promover a transparência, a inspeção e a adaptação, pilares do Scrum.



Defina "Concluído"

Sempre que iniciar um projeto ou tarefa, defina claramente o que significa "concluído" para você e sua equipe.



Mantenha Visível

Mantenha seu plano de trabalho visível e atualize-o constantemente para refletir o progresso real e as novas informações.



Entregue Valor

Busque entregar resultados que sejam realmente utilizáveis e que agreguem valor, não apenas atividades finalizadas.

Autoavaliação

- Qual é a principal função do Sprint Backlog no Scrum?
 - a) Definir a visão de longo prazo do produto.
 - b) Listar todas as funcionalidades que o Product Owner deseja.
 - c) Servir como o plano dos Desenvolvedores para a Sprint, detalhando como o Objetivo da Sprint será alcançado.
 - d) Medir o desempenho individual de cada membro da equipe.
- A Definição de Pronto (DoD) é um compromisso formal que descreve:
 - a) O tempo máximo permitido para a conclusão de uma tarefa.
 - b) O estado do Incremento quando ele atende aos requisitos de qualidade necessários.
 - c) A lista de impedimentos que a equipe enfrenta durante a Sprint.
 - d) As responsabilidades do Scrum Master.
- O Incremento é considerado "potencialmente liberável" quando:
 - a) Está quase pronto, mas ainda precisa de alguns testes finais.
 - b) Pode ser lançado para os usuários finais a qualquer momento, mesmo que o Product Owner decida não fazê-lo.
 - c) Apenas o código foi escrito, mas ainda não foi testado.
 - d) Foi revisado pelo Product Owner, mas não pela equipe de Desenvolvimento.
- Qual das seguintes afirmações melhor descreve a relação entre Sprint Backlog, DoD e Incremento?
 - a) São artefatos independentes que não se influenciam mutuamente.
 - b) O Sprint Backlog é o plano, a DoD garante a qualidade do trabalho, e o Incremento é o resultado final "Pronto".
 - c) A DoD é criada pelo Product Owner, o Sprint Backlog pelos Desenvolvedores e o Incremento pelo Scrum Master.
 - d) O Incremento é a base para o Sprint Backlog, que por sua vez define a DoD.
- Explique por que a transparência do Sprint Backlog é crucial para a auto-organização da equipe de Desenvolvimento.

Gabarito e Recursos Adicionais

Gabarito

1. c)
2. b)
3. b)
4. b)

Próxima Aula

Aula 15 – A Definição de Pronto (DoD) vs. Critérios de Aceite. Exploraremos as nuances e distinções entre esses dois conceitos fundamentais para a clareza e qualidade em projetos ágeis.

Recursos Adicionais

Scrum Guide

[scrumguides.org](https://www.scrumguides.org)

Para aprofundar nos fundamentos e regras oficiais do Scrum.

State of Agile


Artigos e relatórios anuais

Para entender as tendências e a aplicação prática das metodologias ágeis no mercado.

Livros de Mike Cohn

Autor renomado em Scrum

Para exemplos práticos e técnicas de estimativa e planejamento em Scrum.

 **NOTA IMPORTANTE:** As informações regulatórias/legais/técnicas desta aula estão atualizadas até 2025. Consulte sempre fontes oficiais para verificar alterações.