

Aula 13 – Mapa de Empatia: Entendendo a Perspectiva do Usuário

1. Desvendando o Coração do Usuário: A Chave para o Design Impactante

Você já se perguntou por que alguns produtos e serviços parecem "ler sua mente", enquanto outros são frustrantes e difíceis de usar? A resposta muitas vezes reside na capacidade de quem os criou de realmente **entender o usuário**. Não se trata apenas de saber o que as pessoas querem, mas de mergulhar fundo em suas vidas, suas emoções e suas motivações. É um desafio complexo, mas fundamental para qualquer um que deseje criar soluções que realmente façam a diferença.

Nesta aula, vamos desvendar uma ferramenta poderosa que nos ajuda a fazer exatamente isso: o **Mapa de Empatia**. Ele é como um raio-X da mente e do coração do seu usuário, permitindo que você veja o mundo pelos olhos dele. Ao final desta jornada, você não apenas conhecerá a estrutura do Mapa de Empatia, mas será capaz de preenchê-lo de forma colaborativa e, mais importante, utilizá-lo para gerar insights profundos que transformarão suas ideias em produtos e serviços verdadeiramente centrados nas pessoas.

Nosso percurso começará explorando a essência da empatia no design e por que ela é tão crucial para evitar suposições. Em seguida, mergulharemos na estrutura do Mapa de Empatia, desvendando cada uma de suas lentes: o que o usuário vê, ouve, pensa, sente, fala e faz. Aprenderemos como preencher essa ferramenta de forma colaborativa, transformando dados em insights acionáveis, e como esses insights podem ser a base para inovações que consideram, inclusive, as últimas tendências em Design Inclusivo e Acessibilidade. Prepare-se para uma imersão profunda na mente do seu usuário!

O Desafio da Perspectiva: Por Que Precisamos de um Mapa?

O Problema

Projetamos baseados em nossa própria perspectiva

- Nossas experiências moldam nossa visão
- Nossos vieses influenciam as soluções
- Criamos para nós mesmos, não para outros

O Risco

Soluções irrelevantes e pouco utilizadas

- Produtos que ninguém usa
- Funcionalidades desnecessárias
- Experiências frustrantes

A Solução

Ferramentas estruturadas de empatia

- Observação sistemática
- Questionamento de certezas
- Compreensão multifacetada

Imagine que você está projetando um novo aplicativo de organização de tarefas. Sua primeira ideia pode ser baseada em como *você* organiza suas próprias tarefas. Você pensa: "Ah, eu gosto de listas, então todos devem gostar de listas!". Mas e se o seu usuário ideal for alguém que prefere organizar visualmente, com cartões coloridos, ou que precisa de lembretes por voz porque está sempre dirigindo? Se você projetar apenas para si mesmo, ou para uma suposição genérica, o risco de criar algo que ninguém realmente usa é enorme.

- ❏ **Reflexão:** É exatamente para superar essa barreira que ferramentas como o Mapa de Empatia se tornam indispensáveis. Ele não é apenas um formulário a ser preenchido; é um convite para uma jornada de descoberta, uma estrutura que nos força a olhar além do óbvio e a questionar nossas próprias certezas.

Mapa de Empatia: Uma Bússola para a Compreensão Humana

O Mapa de Empatia é uma ferramenta visual que nos ajuda a entender melhor os usuários de um produto ou serviço, mergulhando em suas características, comportamentos e sentimentos. Pense nele como uma bússola que aponta para as dimensões mais importantes da experiência humana, guiando-nos para além das estatísticas demográficas e nos levando ao cerne do que realmente importa para as pessoas.

A principal função do Mapa de Empatia não é apenas coletar dados, mas sim organizar e sintetizar informações de forma que possamos construir uma visão holística e empática do nosso usuário. Ele nos ajuda a ir além do que o usuário *diz* que quer e a explorar o que ele *realmente precisa*, muitas vezes sem sequer saber.

01

Coleta de Dados

Organizar informações sobre o usuário de forma estruturada

02

Síntese Empática

Construir uma visão holística das necessidades reais

03

Insights Acionáveis

Transformar compreensão em direcionamento para soluções

No contexto do UCD, o Mapa de Empatia serve como um ponto de partida crucial. Ele nos permite criar uma base sólida de compreensão antes mesmo de começarmos a idear soluções. Ao invés de pular para o design de funcionalidades, dedicamos tempo para entender o "porquê" por trás das ações do usuário.

As Seis Lentes do Usuário: Vê, Ouve, Pensa e Sente



O Que Ele Vê

Ambiente e observações do dia a dia

- Produtos e serviços utilizados
- Pessoas ao redor e comportamentos
- Interfaces e sistemas

Exemplo: Estudante vê colegas estressados, anúncios de cursos online, e-mails de professores



O Que Ele Ouve

Influências sonoras e verbais

- Comentários de amigos e familiares
- Mídias consumidas
- Feedback recebido

Exemplo: Comentários sobre dificuldades, recomendações de ferramentas, notícias do mercado



O Que Ele Pensa

Dimensão cognitiva interna

- Crenças e opiniões
- Preocupações e medos
- Estratégias mentais

Exemplo: Como conciliar trabalho e estudo, preocupações com o futuro



O Que Ele Sente

Dimensão emocional interna

- Emoções predominantes
- Motivações profundas
- Aspirações e sonhos

Exemplo: Sobrecarga, satisfação ao aprender, esperança no futuro profissional

Dica Importante: As lentes "Pensa e Sente" são as mais desafiadoras, mas também as mais reveladoras. Esta é a parte mais interna e subjetiva do mapa, onde tentamos inferir as emoções, crenças, medos e aspirações do usuário.

As Seis Lentes do Usuário: Fala e Faz, Dores e Ganhos

O Que Ele Fala

Expressões verbais explícitas sobre experiências, opiniões e necessidades

- Comentários abertos
- Reclamações verbalizadas
- Desejos expressos

O Que Ele Faz

Comportamentos observáveis e ações concretas

- Ações para resolver problemas
- Padrões de comportamento
- Decisões tomadas

Dores

Frustrações, obstáculos, medos e riscos

- Problemas a resolver
- Dificuldades enfrentadas
- Barreiras encontradas

Ganhos

Desejos, necessidades, objetivos e sucessos

- Benefícios buscados
- Soluções desejadas
- Resultados almejados

Insight Chave: A discrepância entre o que ele fala e o que ele faz pode revelar uma dor ainda mais profunda ou uma necessidade não atendida. Por exemplo, o estudante pode dizer "Preciso de um jeito mais fácil de organizar meus artigos" mas passa horas procurando anotações perdidas em diferentes lugares.

Conceito	Âmbito/Aplicação	Base/Origem	Exemplo (Estudante)
Dores	Problemas e frustrações	Observação comportamental	Dificuldade em gerenciar tempo
Ganhos	Objetivos e desejos	Aspirações expressas	Ferramenta de aprendizado eficiente

Preenchendo o Mapa: A Magia da Colaboração



Equipe Multidisciplinar

Designers, desenvolvedores, marketing, vendas, suporte



Perspectivas Diversas

Cada papel traz uma visão única sobre o usuário



Insights Ricos

Combinação de experiências gera compreensão completa

Metodologia Colaborativa: O Mapa de Empatia não é uma ferramenta para ser preenchida em isolamento. Sua verdadeira força reside na colaboração. Pense em uma orquestra: cada músico traz seu instrumento e sua perspectiva, e é da combinação e harmonia desses elementos que surge a melodia completa.

01

Preparação

Reúna equipe multidisciplinar e prepare materiais (post-its, quadro branco ou ferramenta digital)

02

Facilitação

Tenha um facilitador para guiar a discussão e garantir participação equitativa

03

Preenchimento

Para cada seção, discuta e registre percepções baseadas em dados reais

04

Validação

Base as contribuições em entrevistas, pesquisas e feedback, não em suposições

A dinâmica é simples, mas poderosa: para cada seção do mapa (Vê, Ouve, Pensa e Sente, Fala e Faz, Dores e Ganhos), a equipe discute e registra suas percepções. Incentive a equipe a pensar em exemplos concretos e a basear suas contribuições em dados reais. Essa diversidade de perspectivas é crucial para o Design Inclusivo, pois nos ajuda a considerar as necessidades de um espectro mais amplo de usuários, incluindo aqueles com diferentes habilidades e contextos.

Do Mapa aos Insights: Transformando Dados em Ação



Agrupamento

Agrupe post-its semelhantes em cada seção do mapa



Identificação de Padrões

Procure por temas recorrentes e contradições reveladoras



Geração de Insights


Transforme padrões em declarações acionáveis sobre o usuário

Exemplo de Insight Profundo: "O estudante universitário sente-se sobrecarregado pela burocracia na validação de horas complementares, o que o leva a procrastinar a busca por cursos, apesar de reconhecer sua importância para o currículo."

Contradições Reveladoras

- Pensa vs. Faz
- Fala vs. Sente
- Diz vs. Comporta-se

As contradições são frequentemente as fontes mais ricas de insights, pois revelam necessidades não expressas ou problemas que o usuário ainda não conseguiu articular. Se o estudante "pensa que precisa de mais tempo" mas "faz muitas horas extras no trabalho", há uma tensão que um novo produto ou serviço pode ajudar a resolver.

 **IA no UX:** Conectando com as tendências, a Inteligência Artificial pode auxiliar na análise de grandes volumes de dados de empatia, identificando padrões e correlações que seriam difíceis de perceber manualmente, otimizando a personalização da experiência do usuário.

Mapa de Empatia na Prática: Casos e Aplicações Reais



Aplicativo Financeiro

Jovens adultos que saíram da casa dos pais descobrem que o usuário "vê" amigos com dificuldades, "ouve" conselhos conflitantes, "pensa" que gerenciar dinheiro é complicado, "sente" ansiedade sobre o futuro.



Interface de Voz (VUI)

Para design conversacional, o mapa é crucial para entender como o usuário se expressa naturalmente, quais termos usa e quais emoções associa a cada tópico.



Gamificação

Com insights sobre dores e ganhos, a equipe pode gamificar processos complexos, tornando-os mais engajadores e menos intimidadores.

Decisões Informadas pelo Mapa

Linguagem Simplificada

Em vez de termos técnicos complexos, usar linguagem acessível baseada no que o usuário realmente entende

Funcionalidades Personalizadas

Dicas e sugestões baseadas nos padrões emocionais e comportamentais identificados

Experiência Empática

Interface que reconhece e responde às ansiedades e motivações do usuário

A beleza do Mapa de Empatia reside em sua versatilidade. Ele não é uma ferramenta teórica para ficar na gaveta, mas um instrumento prático que pode ser aplicado em diversas fases do desenvolvimento de produtos e serviços, desde a concepção inicial até a otimização de soluções existentes. O mapa, portanto, não apenas informa o "o quê", mas principalmente o "como" e o "porquê" de cada funcionalidade.

Desafios e Boas Práticas: Maximizando o Potencial do Mapa

1

Baseie-se em Dados Reais

Evite achismos. Use entrevistas, observações, pesquisas e dados analíticos para preencher o mapa.

2

Mantenha-o Vivo

O comportamento e as necessidades do usuário evoluem. Revise e atualize seu mapa periodicamente.

3

Foque em um Usuário por Vez

Para cada mapa, concentre-se em um tipo específico de usuário. Segmentos diferentes = mapas separados.

4

Seja Específico

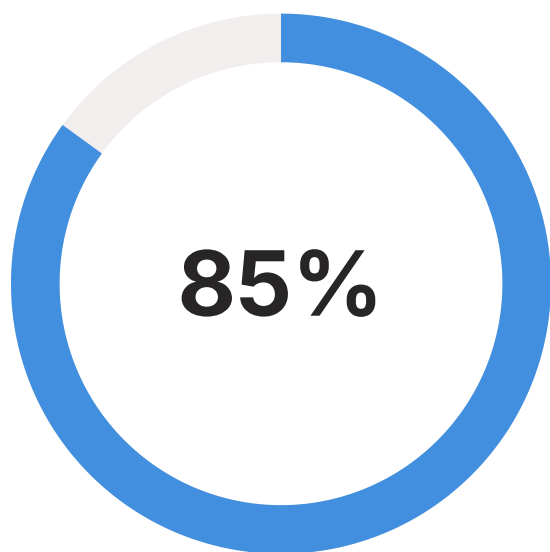
Em vez de "o usuário quer algo fácil", tente "processo de cadastro com menos de 30 segundos e máximo 3 campos".

5

Compartilhe e Alinhe

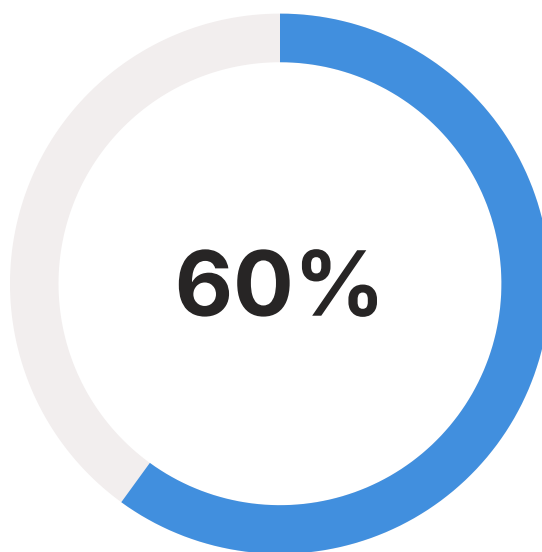
Use o mapa como ferramenta de alinhamento para toda a equipe, garantindo compreensão unificada do usuário.

- Diferença Importante:** Não confunda o Mapa de Empatia com uma Persona. O Mapa de Empatia é uma ferramenta para *construir* a empatia e gerar insights brutos. A Persona é um arquétipo detalhado que *synetiza* os insights de vários mapas e outras pesquisas. O mapa é o microscópio; a persona é o retrato final.



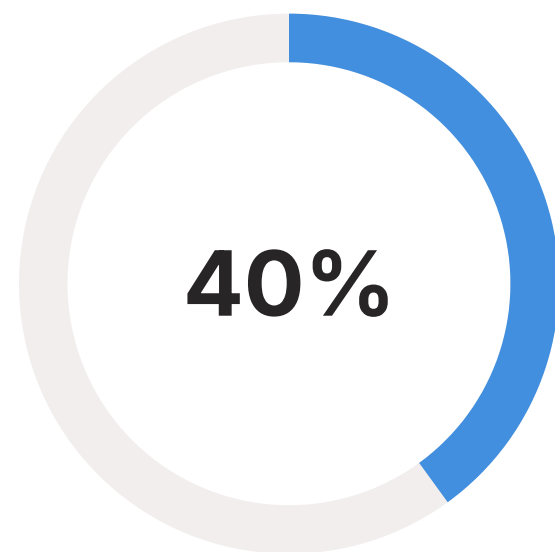
Precisão dos Insights

Quando baseados em dados reais vs. suposições



Redução de Retrabalho

Em projetos que usam Mapa de Empatia desde o início



Aumento na Satisfação

Do usuário final com produtos empáticos

Consolidando a Empatia e Olhando para o Futuro

Em Prática: Transformando Empatia em Ação

Comece com a Observação

Antes de qualquer suposição, observe o comportamento real do seu usuário.

Colabore Sempre

Reúna diferentes perspectivas para construir um mapa mais rico e completo.

Busque as Contradições

As lacunas entre o que o usuário pensa/sente e o que ele fala/faz são fontes valiosas de insights.

Transforme em Ação

Use os insights gerados para informar suas decisões de design e priorizar funcionalidades.

Mantenha-se Atualizado

O mundo e os usuários mudam; revise e adapte seus mapas com as novas tendências e informações.

Chegamos ao fim da nossa jornada pelo Mapa de Empatia, uma ferramenta que, como vimos, é muito mais do que um diagrama; é uma mentalidade, um convite à curiosidade e ao entendimento profundo do ser humano por trás da tela ou do serviço. Aprendemos que a empatia é o alicerce para qualquer design que aspire ser relevante e impactante, e que o mapa nos oferece as lentes necessárias para desvendar o que o usuário vê, ouve, pensa, sente, fala e faz, culminando na identificação de suas dores e ganhos mais profundos.

Autoavaliação

01

Questão 1

Qual é o principal objetivo do Mapa de Empatia no contexto do Design Centrado no Usuário (UCD)?

- a) Criar um perfil demográfico detalhado do usuário.
- b) Gerar ideias de funcionalidades sem a necessidade de pesquisa.
- c) Desenvolver uma compreensão profunda das perspectivas, necessidades e dores do usuário.
- d) Substituir completamente a necessidade de testes de usabilidade.

03

Questão 3

Por que é crucial envolver uma equipe multidisciplinar ao preencher o Mapa de Empatia?

- a) Para acelerar o processo e terminar mais rápido.
- b) Para garantir que apenas designers contribuam com ideias.
- c) Para obter diversas perspectivas e enriquecer a compreensão do usuário.
- d) Para evitar a necessidade de pesquisa com usuários reais.

02

Questão 2

Qual das seguintes seções do Mapa de Empatia é considerada a mais desafiadora de preencher?


- a) O Que Ele Vê
- b) O Que Ele Fala e Faz
- c) O Que Ele Pensa e Sente
- d) O Que Ele Ouve

04

Questão 4

Como a identificação de "Dores" e "Ganhos" contribui para o processo de design?

- a) Ajuda a criar uma lista de funcionalidades aleatórias.
- b) Permite focar em problemas e oportunidades reais do usuário, direcionando a inovação.
- c) Serve apenas para documentar o que o usuário não gosta.
- d) É uma etapa opcional que não impacta o resultado final.

 **Questão 5 (Dissertativa):** Explique brevemente a diferença entre um Mapa de Empatia e uma Persona, e como eles se complementam no processo de design. (3-5 linhas)

Gabarito e Recursos

1

Resposta: C

Desenvolver compreensão profunda do usuário

2

Resposta: C

O Que Ele Pensa e Sente

3

Resposta: C

Diversas perspectivas enriquecem a compreensão

4

Resposta: B

Foca em problemas reais direcionando inovação

Recursos Adicionais



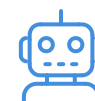
Livro "Gamestorming" de Dave Gray

Para aprofundar nas origens e aplicações do Mapa de Empatia e outras ferramentas colaborativas.



Artigos sobre WCAG

Para entender como a empatia se traduz em diretrizes de acessibilidade para todos os usuários.



Publicações sobre IA no UX

Para explorar como a inteligência artificial pode potencializar a personalização e análise de dados de empatia.

Conexão com a Próxima Aula



Aula 13

Mapa de Empatia

Compreensão profunda do usuário




Aula 14

Jornada do Usuário

Mapeando a experiência ao longo do tempo

Com uma compreensão aprofundada de quem é o nosso usuário e o que o motiva, estamos prontos para a próxima etapa: entender como ele interage com um produto ou serviço ao longo do tempo. Na **Aula 14 – Jornada do Usuário (Parte 1): Mapeando a Experiência Atual**, exploraremos como mapear cada passo que o usuário dá, identificando pontos de contato, emoções e oportunidades de melhoria em sua experiência completa.

 **NOTA IMPORTANTE:** As informações regulatórias/legais/técnicas desta aula estão atualizadas até 2025. Consulte sempre fontes oficiais para verificar alterações.

Resumo Visual da Jornada



Parabéns! 🎉

Você agora possui uma ferramenta poderosa para entender profundamente seus usuários. O Mapa de Empatia será seu companheiro constante na jornada de criar soluções verdadeiramente centradas nas pessoas. Lembre-se: a empatia não é apenas uma técnica, é uma mentalidade que transforma a forma como projetamos para o mundo.

Observe

Sempre baseie suas decisões em dados reais do usuário

Colabore

Múltiplas perspectivas geram insights mais ricos

Aja

Transforme empatia em soluções que fazem a diferença