

# Aula 13 – Introdução à Sociolinguística



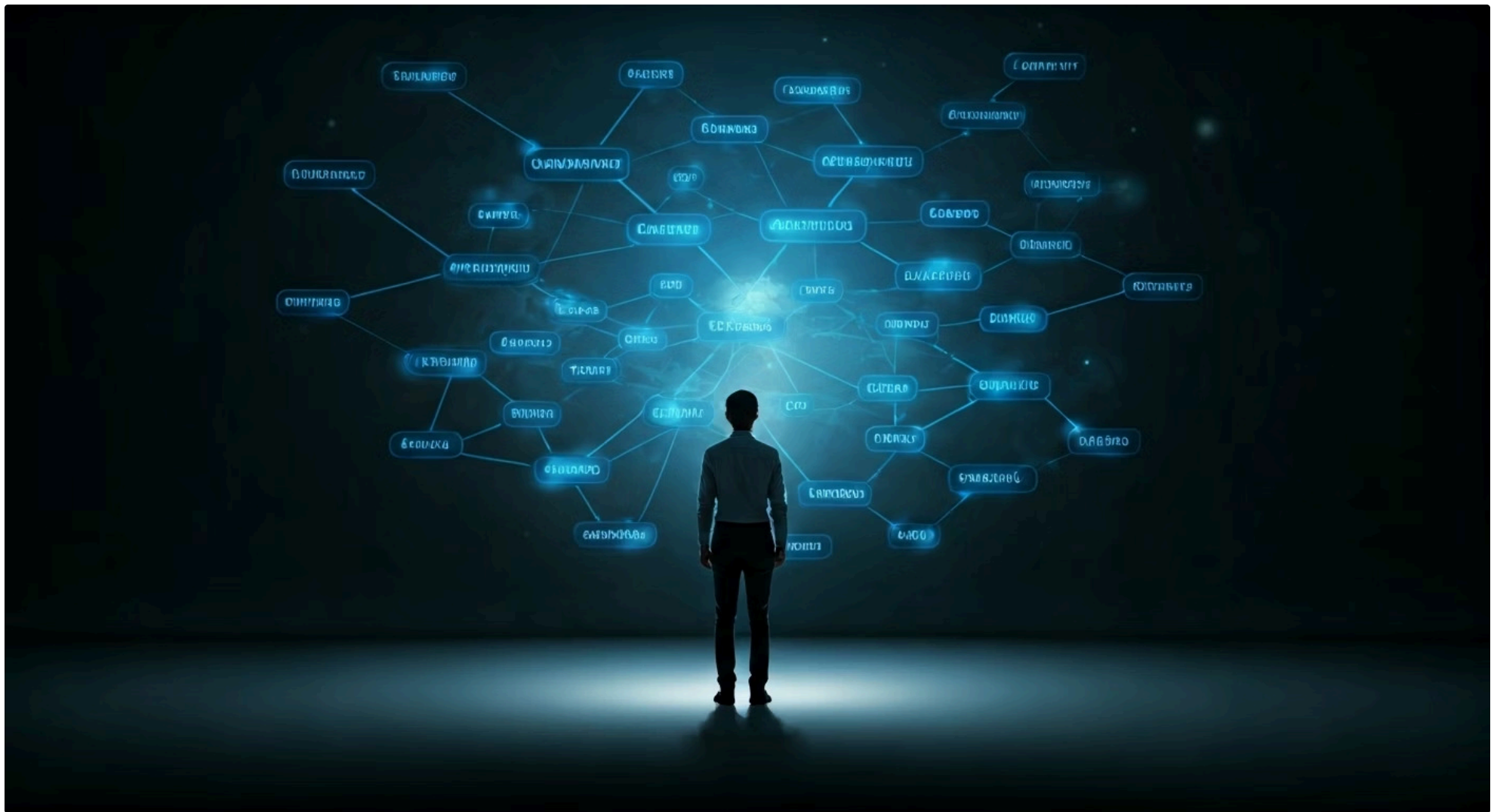
Você já parou para pensar por que falamos de um jeito diferente quando estamos com amigos, no trabalho ou em uma entrevista? Ou por que algumas palavras são comuns em uma região e desconhecidas em outra? A linguagem, essa ferramenta tão poderosa que usamos todos os dias, é muito mais do que um conjunto de regras gramaticais. Ela é um espelho da sociedade, um reflexo das nossas interações, culturas e até mesmo das nossas identidades.

Nesta aula, embarcaremos em uma fascinante jornada para explorar a **Sociolinguística**, o campo que nos ajuda a entender essa dança complexa entre a linguagem e o mundo ao nosso redor. Imagine a linguagem não como um sistema estático, mas como um rio caudaloso, sempre em movimento, moldado pelas margens da sociedade e moldando-as em retorno. É essa dinâmica que vamos desvendar, abrindo seus olhos para a riqueza e a diversidade linguística que nos cerca.

Ao final desta aula, você será capaz de identificar a relação intrínseca entre linguagem e sociedade, compreender os mecanismos de variação e mudança linguística, reconhecer as diferentes variedades linguísticas (dialetos, registros e socioletos) e, crucialmente, analisar criticamente o fenômeno do preconceito linguístico. Prepare-se para ver a língua de uma forma totalmente nova, conectando-a diretamente com a sua experiência e com os desafios do mundo contemporâneo.

# A Linguagem como Espelho Social

## Objeto de Estudo da Sociolinguística



Imagine que você está em uma festa e, de repente, ouve alguém usar uma gíria que você nunca ouviu antes. Ou talvez você assista a um filme antigo e perceba que a forma de falar dos personagens é bem diferente da que usamos hoje. Essas pequenas observações do dia a dia são a porta de entrada para um campo de estudo vibrante: a Sociolinguística. Ela nos convida a ir além da gramática normativa e a mergulhar na realidade viva da língua.

**A Sociolinguística não vê a linguagem como um sistema isolado, mas como um fenômeno social intrinsecamente ligado à forma como vivemos, interagimos e nos organizamos em grupos.**

Pense na linguagem como um termômetro social. Assim como um termômetro mede a temperatura de um ambiente, a linguagem reflete as nuances, as divisões e as conexões dentro de uma sociedade. Ela nos mostra quem somos, de onde viemos e a que grupos pertencemos.

O principal objeto de estudo da Sociolinguística é, portanto, a **relação entre linguagem e sociedade**. Não se trata apenas de descrever como as pessoas falam, mas de entender *por que* elas falam de determinada maneira em contextos específicos. Por exemplo, um estudante universitário pode usar uma linguagem mais formal em um seminário e uma linguagem descontraída com seus amigos no bar. Essa mudança não é aleatória; ela é socialmente motivada e carrega significados importantes sobre identidade e pertencimento.

Essa perspectiva é crucial para quem busca entender a comunicação em sua plenitude, seja para aprimorar habilidades interpessoais, para atuar em áreas como educação e comunicação, ou para analisar textos em concursos públicos, onde a compreensão das variedades linguísticas pode ser um diferencial. A Sociolinguística nos equipa com ferramentas para decifrar os códigos sociais embutidos na fala.

# A Língua em Movimento

## Variação e Mudança Linguística

Se você já tentou ler um texto de Machado de Assis e sentiu que algumas palavras ou construções soavam "antigas", você já teve um contato direto com a **mudança linguística**. A língua não é uma entidade estática, congelada no tempo; ela é um organismo vivo que se adapta, evolui e se transforma constantemente. Essa transformação é impulsionada pela **variação linguística**, que é a existência de diferentes formas de dizer a mesma coisa dentro de uma comunidade de fala.

Imagine a língua como um rio que flui. A cada curva, a cada obstáculo, a água se move de maneiras ligeiramente diferentes, criando redemoinhos, correntezas e remansos. Essas são as variações. Com o tempo, algumas dessas variações se consolidam, outras desaparecem, e o curso do rio (a língua) muda gradualmente.

É um processo contínuo e natural, impulsionado pelas interações sociais, migrações, avanços tecnológicos e até mesmo pela moda.

### Pronúncia

Como o "r" em "porta" varia entre diferentes regiões do Brasil

### Vocabulário

Aipim, macaxeira ou mandioca - diferentes palavras para o mesmo alimento

### Gramática

Uso do "tu" ou "você" em diferentes contextos sociais

### Significado

Palavras que mudam de sentido ao longo do tempo ou entre regiões

Essas variações não são "erros", mas sim escolhas linguísticas que os falantes fazem, muitas vezes inconscientemente, influenciados por fatores sociais como idade, gênero, nível de escolaridade, região geográfica e grupo social.

Compreender a variação e a mudança linguística é fundamental para qualquer profissional que lide com a comunicação. Para um professor, significa reconhecer e valorizar a diversidade linguística de seus alunos. Para um comunicador, é saber adaptar sua mensagem ao público-alvo. E para um candidato a concurso, é ter a sensibilidade de interpretar textos que refletem diferentes épocas e contextos sociais, evitando julgamentos baseados em preconceitos.

# Os Múltiplos Rostos da Língua

## Dialetos, Registros e Socioletos



A ideia de que existe uma única forma "correta" de falar é um mito que a Sociolinguística ajuda a desconstruir. Na realidade, a língua se manifesta em uma miríade de formas, cada uma adequada a um contexto específico. Para entender essa riqueza, precisamos conhecer as principais categorias de variedades linguísticas: os **dialetos**, os **registros** e os **socioletos**.

- ❑ **Pense na língua como um grande guarda-roupa.** Você não usa a mesma roupa para ir à praia, para uma reunião de trabalho ou para uma festa de gala, certo? Da mesma forma, a língua se "veste" de maneiras diferentes dependendo da situação, do lugar e das pessoas envolvidas.

Cada "roupa" é uma variedade linguística, e todas elas são válidas e funcionais em seus respectivos contextos.



### Dialetos

Variedades linguísticas associadas a uma região geográfica específica. No Brasil, temos o dialeto caipira, o dialeto nordestino, o dialeto gaúcho, entre outros. Eles se distinguem por diferenças de pronúncia, vocabulário e, por vezes, de estrutura gramatical.



### Registros

Variedades que usamos em diferentes situações comunicativas, variando do formal ao informal, do coloquial ao culto. É a forma como adaptamos nossa fala ao contexto, como ao conversar com um chefe versus um amigo.



### Socioletos

Variedades linguísticas associadas a grupos sociais específicos, como a linguagem de adolescentes, de surfistas, de médicos ou de advogados, que compartilham gírias, jargões e formas de expressão particulares.

# Quadro Comparativo

## Variedades Linguísticas

<b>Dialeto</b>	Variação geográfica ou regional	Localização, história migratória	Sotaque e vocabulário do Nordeste brasileiro (ex: "cabra", "égua")
<b>Registro</b>	Variação situacional ou estilística	Contexto de comunicação, grau de formalidade	Linguagem de um e-mail profissional vs. mensagem de WhatsApp para amigo
<b>Socioleto</b>	Variação social ou de grupo	Idade, profissão, classe social, hobbies	Jargão técnico de programadores ("bug", "deploy") ou gírias de jovens

# A Sombra da Diferença

## O Preconceito Linguístico



Se a língua é tão diversa e flexível, por que algumas formas de falar são consideradas "melhores" ou "mais corretas" do que outras? Essa é a questão central do **preconceito linguístico**, um fenômeno social que julga e discrimina indivíduos com base em suas variedades linguísticas. É a ideia equivocada de que existe uma única forma "certa" de usar a língua e que qualquer desvio dessa norma é um sinal de ignorância ou falta de inteligência.

Imagine que a língua é um jardim com uma infinidade de flores de diferentes cores, tamanhos e perfumes. O preconceito linguístico seria como dizer que apenas as rosas vermelhas são "flores de verdade" e que todas as outras são "ervas daninhas" ou "feias".

Essa visão restrita ignora a beleza e a funcionalidade de todas as outras flores, assim como o preconceito ignora a riqueza e a validade de todas as variedades linguísticas.



O preconceito linguístico não se baseia em critérios linguísticos objetivos, mas sim em critérios sociais



Está intrinsecamente ligado a questões de poder, classe social, raça e região



Pessoas podem ser estigmatizadas, ter oportunidades limitadas ou serem alvo de humilhações

Isso não acontece porque a forma de falar delas é "errada", mas porque a sociedade associa essas variedades a grupos sociais menos prestigiados.

- ❑ **Combater o preconceito linguístico é um ato de cidadania e de respeito à diversidade.** Para profissionais da educação, comunicação e direito, é fundamental reconhecer e desconstruir esses estigmas, promovendo uma visão mais inclusiva e valorizando todas as formas de expressão linguística.

É entender que a eficácia da comunicação não reside na adesão cega a uma norma, mas na capacidade de se fazer entender e de respeitar o outro.

# Sociolinguística no Século XXI

## Interdisciplinaridade e Tecnologia



A Sociolinguística, como campo de estudo, não está parada no tempo. Ela se expande e se aprofunda, dialogando com outras áreas do conhecimento e incorporando as inovações tecnológicas para entender a linguagem de maneiras cada vez mais sofisticadas. Essa **interdisciplinaridade crescente** é uma das tendências mais marcantes da área.

Pense na Sociolinguística como um detetive que, para resolver um caso complexo, precisa da ajuda de vários especialistas. Ela busca insights na sociologia para entender as estruturas sociais, na antropologia para compreender as culturas, na psicologia cognitiva para explorar como a mente processa a linguagem, e até na ciência da computação para analisar grandes volumes de dados. Essa colaboração permite uma visão mais holística e profunda dos fenômenos linguísticos e sociais.



### Tecnologias de Linguagem

O Processamento de Linguagem Natural (PLN) e a Inteligência Artificial (IA) estão revolucionando a forma como analisamos a língua.



### Linguística de Corpus

Ferramentas que permitem analisar milhões de palavras em textos e falas para identificar padrões de variação e mudança.



### Perspectivas Críticas

Abordagens decoloniais que questionam as origens das normas linguísticas e o papel da língua na manutenção de estruturas de poder.

Isso nos ajuda a entender, por exemplo, como gírias se espalham ou como a linguagem de um determinado grupo social evolui ao longo do tempo.

Além disso, a Sociolinguística tem abraçado perspectivas críticas e decoloniais, questionando as origens das normas linguísticas e o papel da língua na manutenção de estruturas de poder. Isso é especialmente relevante no contexto brasileiro, com sua rica diversidade e história de colonização. Essa abordagem nos convida a refletir sobre quem define o que é "certo" ou "errado" na língua e a valorizar as vozes e as formas de expressão que foram historicamente marginalizadas.

# Impacto e Aplicações

## Da Teoria à Prática

A integração dessas tendências significa que a Sociolinguística não é apenas uma disciplina acadêmica, mas uma ferramenta poderosa para a compreensão e intervenção em problemas do mundo real. Desde o desenvolvimento de assistentes de voz mais inclusivos até a formulação de políticas educacionais que respeitem a diversidade linguística, o impacto é vasto.

### Para Estudantes e Profissionais

- Visão mais atualizada e crítica sobre a linguagem
- Compreensão da Linguística Aplicada como campo dinâmico
- Capacidade de aplicar conhecimento em diversas frentes
- Análise de dados textuais com rigor científico

### Para a Sociedade

- Desenvolvimento de tecnologias mais inclusivas
- Políticas educacionais que respeitam a diversidade
- Promoção da equidade social através da linguagem
- Combate ao preconceito linguístico

Para você, como estudante ou profissional, estar ciente dessas tendências significa ter uma visão mais atualizada e crítica sobre a linguagem. Significa entender que a Linguística Aplicada é um campo dinâmico, que se reinventa constantemente para responder aos desafios de uma sociedade cada vez mais complexa e interconectada. É uma oportunidade de aplicar esse conhecimento em diversas frentes, desde a análise de dados textuais até a promoção da equidade social através da linguagem.

# A Linguagem em Nossas Mãos

## Aplicações e Reflexões



Até agora, exploramos a Sociolinguística como um campo que desvende a intrincada relação entre linguagem e sociedade, a dinâmica da variação e mudança, as múltiplas faces da língua e o impacto do preconceito linguístico. Mas qual é a relevância prática de tudo isso para o seu dia a dia e para sua carreira?

- ☐ **Pense na linguagem não apenas como um meio de comunicação, mas como uma ferramenta poderosa que molda percepções, constrói identidades e influencia decisões.**

Compreender a Sociolinguística é como ter um mapa para navegar por esse complexo território. Você se torna mais consciente das suas próprias escolhas linguísticas e mais empático com as escolhas dos outros. Isso é fundamental em qualquer interação humana, seja em uma conversa casual, em uma apresentação profissional ou na leitura de um edital de concurso.

01

### Documentos Oficiais

Ao redigir um documento oficial, você naturalmente opta por um registro formal

02

### Interação Comunitária

Ao interagir com uma comunidade local, pode ser mais eficaz usar um dialeto ou socioleto que ressoe com eles

03

### Adaptação Contextual

A Sociolinguística nos ensina essa flexibilidade e a importância de adaptar nossa comunicação ao contexto

Essa perspectiva também é vital para desmistificar a ideia de que existe uma única "língua portuguesa" homogênea. O português falado no Brasil é um mosaico de variedades, cada uma com sua história e valor. Reconhecer essa diversidade é um passo crucial para combater o preconceito e promover uma sociedade mais justa e inclusiva. É a diferença entre julgar uma pessoa pela sua fala e compreendê-la em seu contexto cultural e social.

# Observadores do Mundo Linguístico

## Desenvolvendo uma Visão Crítica

A Sociolinguística nos convida a ser observadores atentos do mundo ao nosso redor, a questionar as normas e a valorizar a riqueza que emerge da diversidade linguística. Ela nos equipa para sermos comunicadores mais eficazes, educadores mais conscientes e cidadãos mais críticos.

### Para Estudantes Universitários

- Aprofunda a análise de textos
- Melhora a produção acadêmica
- Facilita a interação em ambientes multiculturais
- Amplia a visão de mundo

### Para Candidatos a Concursos

- Oferece lente para interpretar questões de língua portuguesa
- Vai além da gramática pura
- Aborda aspectos de uso e variação
- Diferencial competitivo

Em ambos os casos, é um diferencial que amplia sua visão de mundo e sua capacidade de atuação.

"A Sociolinguística nos equipa para ser observadores atentos do mundo ao nosso redor, a questionar as normas e a valorizar a riqueza que emerge da diversidade linguística."

# A Linguagem e o Poder

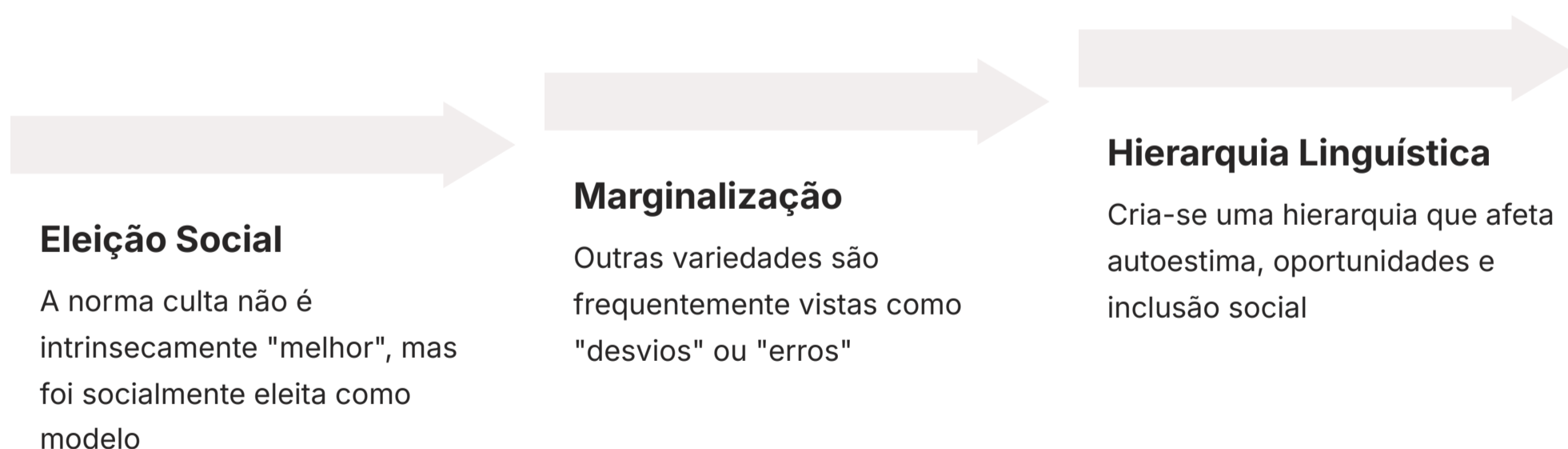
## Desvendando as Hierarquias



A discussão sobre preconceito linguístico nos leva a uma reflexão mais profunda: como a linguagem se entrelaça com as estruturas de poder na sociedade? Não é por acaso que certas formas de falar são associadas a prestígio e outras a estigma. Essas associações não são naturais, mas construções sociais que refletem e reforçam hierarquias existentes.

- ❑ **Pense na língua como um campo de batalha simbólico**, onde diferentes variedades competem por reconhecimento e legitimidade. A variedade que se torna a "norma culta" ou "padrão" geralmente é aquela falada pelos grupos sociais dominantes.

Essa variedade é então ensinada nas escolas, usada na mídia e em documentos oficiais, ganhando um status de superioridade que as outras variedades não possuem.



Isso não significa que a norma culta seja intrinsecamente "melhor" ou mais lógica. Significa apenas que ela foi socialmente eleita como o modelo a ser seguido. As outras variedades, embora igualmente complexas e funcionais para seus falantes, são frequentemente marginalizadas e vistas como "desvios" ou "erros". Esse processo cria uma hierarquia linguística que pode ter consequências reais na vida das pessoas, afetando sua autoestima, suas oportunidades e sua inclusão social.

Compreender essa dinâmica é crucial para qualquer um que deseje atuar de forma ética e eficaz em contextos sociais. Para um educador, significa questionar a imposição unilateral de uma única norma e valorizar a língua materna de seus alunos. Para um profissional de comunicação, implica em ser sensível às nuances de poder embutidas na linguagem e evitar a reprodução de estereótipos. É um convite a olhar para a língua não apenas como um sistema, mas como um ator social.

# Desconstruindo Hierarquias

## Uma Perspectiva Crítica

A Sociolinguística nos oferece as ferramentas para desconstruir essas hierarquias, mostrando que todas as variedades linguísticas são sistemas completos e válidos, adaptados às necessidades de seus falantes. Ao invés de julgar, somos convidados a entender o contexto e a função de cada forma de falar.



### Todas as Variedades São Válidas

Sistemas completos e funcionais para seus falantes



### Contexto é Fundamental

Entender a função de cada forma de falar



### Perspectiva Decolonial

Questionar o papel da língua na perpetuação de desigualdades

Essa perspectiva crítica é um dos pilares da Linguística Aplicada contemporânea, especialmente com a crescente influência das perspectivas decoloniais. Ela nos desafia a repensar o papel da língua na construção de identidades e na perpetuação de desigualdades, abrindo caminho para práticas mais inclusivas e equitativas.

"A Sociolinguística nos oferece as ferramentas para desconstruir hierarquias, mostrando que todas as variedades linguísticas são sistemas completos e válidos."

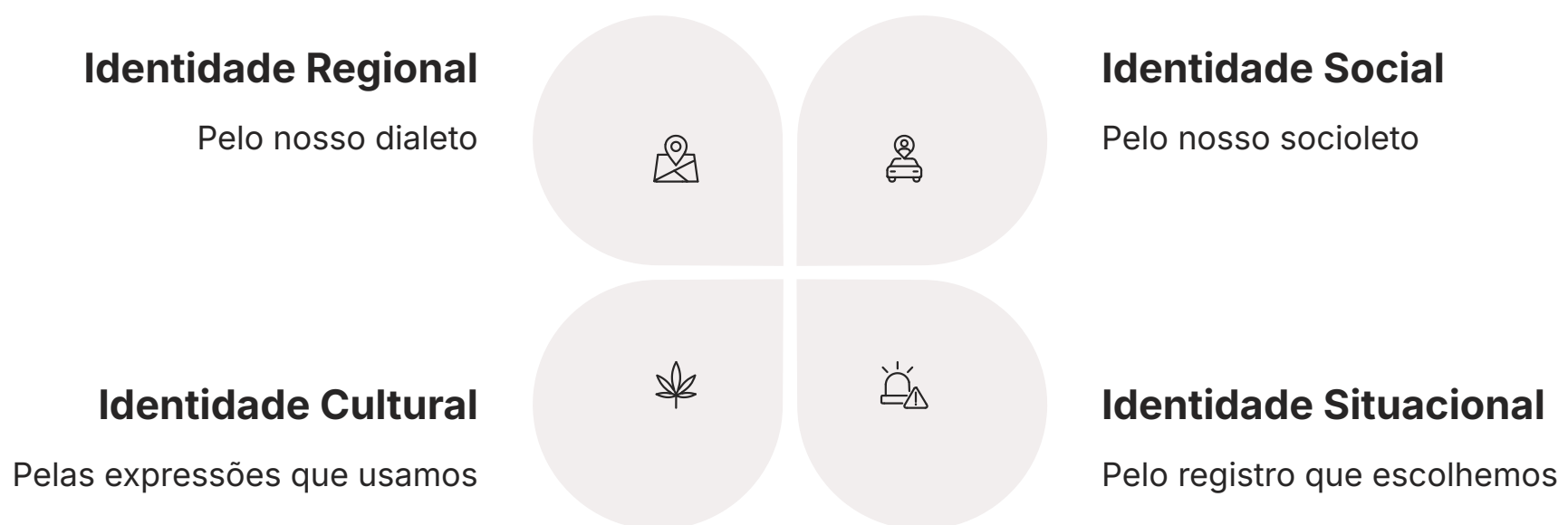
# A Linguagem e a Identidade

## Quem Somos Pela Nossa Fala



Nossa forma de falar é uma parte intrínseca de quem somos. Ela não apenas nos permite comunicar, mas também expressa nossa identidade, nossa origem e nosso pertencimento a diferentes grupos sociais. A Sociolinguística explora profundamente essa conexão, revelando como a língua é um marcador social poderoso.

Pense em como você se sente quando ouve alguém com um sotaque familiar em uma cidade distante. Há uma sensação imediata de conexão, de reconhecimento. Isso acontece porque o sotaque, o vocabulário, as expressões idiomáticas – todos esses elementos linguísticos – são como assinaturas que carregamos, revelando nossa história e nossa comunidade. A linguagem não é apenas um código; é um emblema.



Nossa identidade linguística é multifacetada. Podemos ter uma identidade regional (pelo nosso dialeto), uma identidade social (pelo nosso socioleto) e até uma identidade situacional (pelo registro que escolhemos). Por exemplo, um jovem de uma periferia urbana pode usar um socioleto específico com seus amigos, mas adaptar sua fala para um registro mais formal ao se candidatar a um emprego, demonstrando sua capacidade de transitar entre diferentes identidades linguísticas.

- ☐ **Code-switching:** Essa capacidade de "trocar de código" é uma habilidade sociolinguística valiosa, que demonstra flexibilidade e inteligência social. Não é um sinal de falta de domínio da língua, mas sim de um domínio sofisticado das suas nuances sociais e contextuais.

# Identidade e Inclusão

## Valorizando a Diversidade

A compreensão da linguagem como construtora de identidade é fundamental para promover a inclusão e o respeito à diversidade. Em um mundo globalizado, onde as interações entre diferentes culturas e comunidades são cada vez mais frequentes, reconhecer e valorizar as identidades linguísticas dos outros é um passo essencial para a comunicação eficaz e para a construção de pontes.

Para o profissional da Linguística Aplicada, isso significa ir além da análise estrutural da língua e mergulhar nas histórias e nas vidas das pessoas que a utilizam. Significa entender que cada palavra, cada sotaque, cada gíria carrega consigo um pedaço da identidade de um indivíduo e de sua comunidade.

É como um artista que sabe usar diferentes pincéis e cores para criar diferentes efeitos em suas obras. A linguagem é nossa paleta, e cada variedade é uma cor única que enriquece o quadro da comunicação humana.

### **Benefícios da Valorização**

- Comunicação mais eficaz
- Construção de pontes culturais
- Promoção da inclusão
- Respeito à diversidade

# O Papel da Sociolinguística

## Na Educação e na Sociedade

A Sociolinguística não é apenas um campo de estudo teórico; suas aplicações práticas são vastas e impactam diretamente a educação, a comunicação e a formulação de políticas públicas. Entender como a língua funciona na sociedade nos permite criar ambientes mais equitativos e eficazes.



### Na Educação

Valorizar todas as variedades linguísticas, ensinando a norma padrão como uma ferramenta adicional, não como a única forma "correta"



### Na Comunicação

Adaptar a mensagem ao público-alvo, criando campanhas mais eficazes e inclusivas que realmente ressoem com as pessoas



### Em Políticas Públicas

Identificar barreiras de comunicação e propor soluções que garantam acesso à informação e aos direitos para todos

Pense em uma sala de aula. Se um professor não compreende a diversidade linguística de seus alunos, ele pode inadvertidamente estigmatizar aqueles que não falam a norma culta, prejudicando seu aprendizado e sua autoestima. A Sociolinguística oferece aos educadores as ferramentas para valorizar todas as variedades linguísticas, ensinando a norma padrão como uma ferramenta adicional, e não como a única forma "correta" de falar. É como ensinar diferentes ferramentas para um artesão: cada uma tem sua função e valor.

No campo da comunicação, seja no jornalismo, na publicidade ou nas relações públicas, a Sociolinguística é crucial para adaptar a mensagem ao público-alvo. Conhecer os socioletos e registros de diferentes grupos permite criar campanhas mais eficazes e inclusivas, que realmente ressoem com as pessoas. Uma campanha de saúde pública, por exemplo, terá muito mais sucesso se usar uma linguagem acessível e culturalmente relevante para a comunidade que deseja alcançar.

Além disso, a Sociolinguística tem um papel fundamental na formulação de políticas públicas. Ao analisar a variação linguística em documentos legais, em pesquisas de opinião ou em interações em serviços públicos, é possível identificar barreiras de comunicação e propor soluções que garantam o acesso à informação e aos direitos para todos os cidadãos, independentemente de sua variedade linguística.

# Tecnologia e Inclusão

## IA e Diversidade Linguística

A relevância da Sociolinguística se estende à análise de dados em larga escala, como os que são processados por tecnologias de linguagem. Ao desenvolver sistemas de IA que interagem com humanos, é essencial que esses sistemas sejam capazes de compreender e processar a diversidade linguística, evitando vieses e preconceitos. Isso garante que a tecnologia seja uma ferramenta de inclusão, e não de exclusão.

1

### **Desenvolvimento de IA Inclusiva**

Sistemas que compreendem e processam a diversidade linguística

2

### **Evitar Vieses**

Garantir que a tecnologia não reproduza preconceitos linguísticos

3

### **Tecnologia como Inclusão**

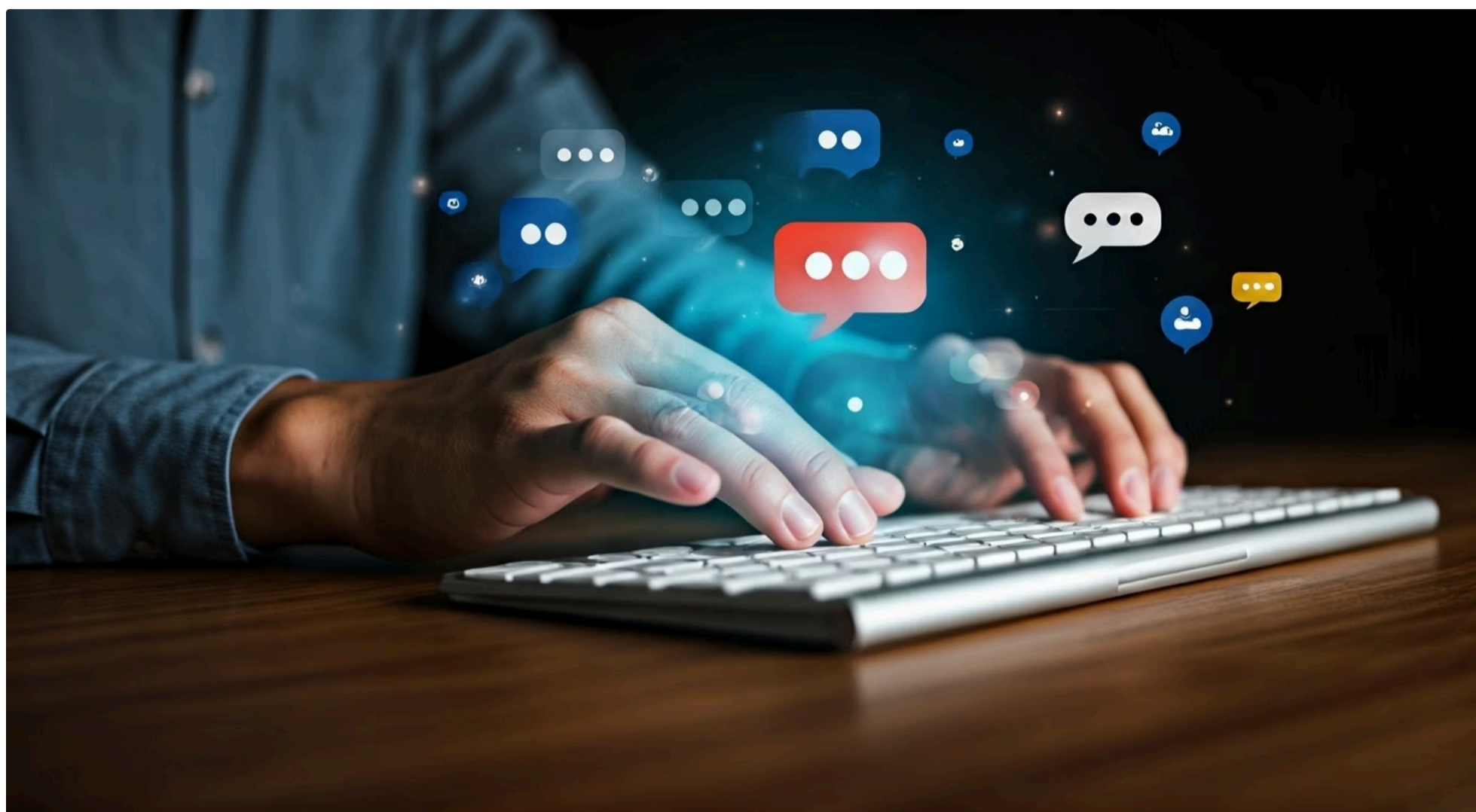
Ferramenta que promove equidade, não exclusão

Em suma, a Sociolinguística nos capacita a ser agentes de mudança, promovendo uma visão mais democrática e respeitosa da linguagem. Ela nos lembra que a língua é um patrimônio coletivo, e que sua diversidade é uma riqueza a ser celebrada e protegida.

"A Sociolinguística nos capacita a ser agentes de mudança, promovendo uma visão mais democrática e respeitosa da linguagem."

# Desafios e Oportunidades

## Na Era Digital



A era digital trouxe novos desafios e oportunidades para a Sociolinguística. A internet e as redes sociais se tornaram vastos laboratórios de linguagem, onde a variação e a mudança linguística ocorrem em ritmo acelerado e de formas inéditas.

Pense em como a linguagem se adapta em plataformas como Twitter, TikTok ou WhatsApp. Novas gírias surgem e se espalham globalmente em questão de dias. A escrita se torna mais informal, com o uso de emojis, abreviações e memes que criam novos socioletos digitais. É como um ecossistema linguístico em constante ebulição, onde as regras são fluidas e a criatividade é a norma.

### Oportunidades

- Coletar dados linguísticos em tempo real
- Analisar volumes massivos de informação
- Identificar padrões de uso com PLN e IA
- Entender disseminação de novas formas
- Estudar interação entre variedades online

### Desafios

- Velocidade da mudança dificulta análise
- Categorização complexa
- Polarização nas redes sociais
- Disseminação de desinformação
- Uso de linguagem para manipulação

Para a Sociolinguística, isso representa uma oportunidade sem precedentes para coletar e analisar dados linguísticos em tempo real e em volumes massivos. A Linguística de Corpus, aliada ao Processamento de Linguagem Natural (PLN) e à Inteligência Artificial (IA), permite que pesquisadores identifiquem padrões de uso, a disseminação de novas formas e a interação entre diferentes variedades linguísticas no ambiente online. Isso nos ajuda a entender não apenas *o que* as pessoas estão dizendo, mas *como* e *por que* elas estão dizendo de determinada maneira no contexto digital.

No entanto, também surgem desafios. A velocidade da mudança pode dificultar a análise e a categorização. Além disso, a polarização e a disseminação de desinformação nas redes sociais muitas vezes se valem de estratégias linguísticas específicas, exigindo uma análise sociolinguística crítica para entender como a linguagem é usada para manipular ou influenciar opiniões.

# Fronteiras da Sociolinguística Digital

## Aplicações Inovadoras

A Sociolinguística na era digital é, portanto, um campo de fronteira, que exige uma constante atualização e a capacidade de integrar conhecimentos de diversas áreas. Para você, isso significa a chance de aplicar seus conhecimentos em contextos inovadores, seja na análise de tendências de comunicação digital, no desenvolvimento de ferramentas de IA que respeitem a diversidade linguística ou na criação de estratégias de comunicação para o ambiente online.

### **Análise de Tendências**

Identificar padrões de comunicação digital e comportamento linguístico em redes sociais

### **Desenvolvimento de IA**

Criar ferramentas que respeitem e processem a diversidade linguística de forma inclusiva


### **Estratégias de Comunicação**

Desenvolver campanhas eficazes para o ambiente online considerando variações linguísticas

### **Combate à Desinformação**

Analisar estratégias linguísticas usadas para manipular ou influenciar opiniões

É um campo que valoriza a curiosidade, a capacidade analítica e a sensibilidade para as nuances sociais da linguagem. A Sociolinguística nos ajuda a decifrar o complexo tecido da comunicação humana, tanto no mundo físico quanto no vasto universo digital.

 **Campo de Fronteira:** A Sociolinguística digital exige constante atualização e capacidade de integrar conhecimentos de diversas áreas, oferecendo oportunidades únicas para profissionais inovadores.

# Linguística Aplicada e Sociolinguística

## Uma Parceria Essencial

A Sociolinguística não é um campo isolado; ela é um pilar fundamental da **Linguística Aplicada (LA)**. A LA, como você já sabe, busca usar os conhecimentos sobre a linguagem para resolver problemas práticos do mundo real. E, convenhamos, a maioria dos problemas de linguagem tem uma dimensão social inegável.

Pense na Linguística Aplicada como um arquiteto que projeta edifícios. Ele precisa não apenas entender a estrutura e a resistência dos materiais (a gramática, a fonologia), mas também como as pessoas vão usar o espaço, como o edifício se encaixa no ambiente urbano e quais são as necessidades da comunidade (a dimensão sociolinguística).

Sem essa compreensão social, o projeto pode ser tecnicamente perfeito, mas funcionalmente inadequado.

### Ensino de Línguas

A LA se beneficia da Sociolinguística para ensinar não apenas gramática e vocabulário, mas também nuances culturais e sociais do uso da língua – quando usar formal ou informal, quais gírias são apropriadas, como o sotaque pode ser percebido.

### Tradução e Interpretação

Um bom tradutor não apenas converte palavras, mas também adapta o texto para o contexto cultural e social do público-alvo, envolvendo escolhas sociolinguísticas sobre registro, dialeto e sensibilidade a questões de preconceito.

### Análise de Discurso

Compreender como a linguagem é usada em diferentes contextos sociais para construir significados, identidades e relações de poder.

A Sociolinguística fornece à Linguística Aplicada as lentes para enxergar a linguagem em seu contexto vivo. Por exemplo, no ensino de línguas estrangeiras, a LA se beneficia da Sociolinguística para ensinar não apenas a gramática e o vocabulário, mas também as nuances culturais e sociais do uso da língua. Isso prepara o aprendiz para uma comunicação mais autêntica e eficaz.

# Sinergia entre Campos

## Aplicações Práticas

A parceria entre Sociolinguística e Linguística Aplicada é, portanto, essencial para abordar desafios complexos em áreas como educação, saúde, direito, comunicação e tecnologia. Ela nos permite ir além da descrição da língua e atuar de forma propositiva, buscando soluções que promovam a inclusão, a compreensão mútua e a justiça social.

**Educação**  
Práticas pedagógicas inclusivas

**Tecnologia**  
IA inclusiva e acessível



### **Saúde**

Comunicação eficaz com pacientes


### **Direito**

Acesso à justiça linguística

### **Comunicação**

Mensagens culturalmente relevantes

Para você, essa conexão significa que os conceitos que estamos explorando nesta aula não são meramente teóricos. Eles são ferramentas poderosas que podem ser aplicadas em diversas carreiras e situações, tornando-o um profissional mais completo e consciente do impacto social da linguagem.

 **Ferramentas Práticas:** Os conceitos da Sociolinguística são aplicáveis em diversas carreiras, tornando você um profissional mais completo e consciente do impacto social da linguagem.

# A Linguagem e a Cultura

## Uma Dança Inseparável



Não podemos falar de Sociolinguística sem mencionar a profunda conexão entre linguagem e cultura. A forma como falamos não é apenas um reflexo da sociedade, mas também um espelho das nossas tradições, valores, crenças e modos de vida.

**Imagine a linguagem e a cultura como dois dançarinos em um tango.** Eles se movem juntos, influenciando-se mutuamente a cada passo. Não há como separar um do outro, pois cada movimento de um afeta o do outro.

A língua é o veículo principal pelo qual a cultura é transmitida de geração em geração, e a cultura, por sua vez, molda a forma como a língua é usada e interpretada.

### Palavras e Vocabulário

A riqueza de vocabulário para descrever a neve em algumas línguas esquimós reflete a centralidade da neve em sua cultura e ambiente

### Formas de Tratamento

Como nos dirigimos uns aos outros revela hierarquias sociais e valores culturais sobre respeito e proximidade

### Expressões Idiomáticas

Frases feitas que carregam significados culturais profundos e específicos de cada comunidade

### Narrativas

As histórias que contamos transmitem valores, crenças e a visão de mundo de uma cultura

As palavras que usamos, as expressões idiomáticas, as formas de tratamento, as narrativas que contamos – tudo isso carrega consigo uma carga cultural imensa. Por exemplo, a riqueza de vocabulário para descrever a neve em algumas línguas esquimós reflete a centralidade da neve em sua cultura e ambiente. Da mesma forma, a diversidade de termos para "água" em diferentes dialetos brasileiros pode refletir a importância da água em diferentes contextos geográficos e culturais.

Essa interdependência significa que, ao estudar a linguagem, estamos também estudando a cultura de um povo. E, ao estudar uma cultura, inevitavelmente nos deparamos com suas manifestações linguísticas. É uma via de mão dupla que enriquece nossa compreensão de ambos os fenômenos.

# Sensibilidade Cultural

## Construindo Pontes

Para quem busca uma compreensão aprofundada da comunicação humana, seja em contextos acadêmicos, profissionais ou pessoais, reconhecer essa dança entre linguagem e cultura é essencial. Isso nos permite não apenas decodificar mensagens, mas também apreciar a riqueza e a complexidade das diferentes visões de mundo.

### **Benefícios da Sensibilidade Cultural**

- Evitar mal-entendidos
- Construir pontes entre diferentes povos
- Promover respeito pela diversidade
- Comunicação mais eficaz
- Apreciação de diferentes visões de mundo

Em um mundo cada vez mais globalizado, onde a interação entre culturas é constante, a sensibilidade a essa relação se torna uma habilidade valiosa. Ela nos ajuda a evitar mal-entendidos, a construir pontes entre diferentes povos e a promover o respeito pela diversidade cultural e linguística.

---

A compreensão da relação entre linguagem e cultura é uma competência essencial para profissionais que atuam em contextos multiculturais e globalizados.

# A Sociolinguística e a Construção do Conhecimento

## Metodologia Científica



A Sociolinguística não apenas descreve a linguagem; ela nos oferece uma metodologia para investigar e construir conhecimento sobre como a linguagem funciona na sociedade. Ela nos ensina a observar, a coletar dados, a analisar padrões e a formular hipóteses sobre os fenômenos linguísticos.

- Abordagem Científica:** Imagine que você é um cientista. Para entender um fenômeno natural, você não se baseia apenas em intuições, certo? Você observa, faz experimentos, coleta dados e analisa os resultados.

A Sociolinguística adota uma abordagem semelhante para a linguagem. Ela nos encoraja a ir além do "eu acho" e a buscar evidências empíricas sobre como as pessoas realmente usam a língua em seus contextos sociais.

01

### Observação

Gravação de conversas espontâneas em diferentes contextos

02

### Coleta de Dados

Realização de entrevistas e aplicação de questionários

03

### Análise

Exame de grandes corpora de textos com ferramentas computacionais

04

### Identificação de Padrões

Reconhecimento de variações e fatores que influenciam escolhas linguísticas

05

### Mapeamento de Mudanças

Compreensão de como a língua evolui ao longo do tempo

Isso envolve diversas técnicas de pesquisa, como a gravação de conversas espontâneas, a realização de entrevistas, a aplicação de questionários e a análise de grandes corpora de textos. Ao coletar dados de diferentes grupos sociais, regiões e situações, os sociolinguistas conseguem identificar padrões de variação, entender os fatores que influenciam as escolhas linguísticas e mapear as mudanças que ocorrem na língua ao longo do tempo.

Essa abordagem baseada em evidências é o que diferencia a Sociolinguística de meras opiniões sobre a "certa" ou "errada" forma de falar. Ela nos permite construir um conhecimento sólido e objetivo sobre a complexidade da linguagem humana, desmistificando preconceitos e revelando a lógica interna das diferentes variedades linguísticas.

# Habilidades Transferíveis

## Além da Linguística

Para você, como estudante ou profissional, essa metodologia é uma habilidade transferível e valiosa. Ela aprimora sua capacidade de observação crítica, de análise de dados e de formulação de argumentos baseados em evidências. Seja na pesquisa acadêmica, na análise de mercado, na avaliação de políticas públicas ou na preparação para concursos, a capacidade de investigar e construir conhecimento de forma sistemática é um diferencial.

**5**

### **Etapas do Método Científico**

Aplicadas à pesquisa  
sociolinguística

**100+**

### **Técnicas de Pesquisa**

Disponíveis para coleta e análise de  
dados

**∞**

### **Aplicações Práticas**

Em diversas áreas profissionais

A Sociolinguística, portanto, não é apenas um conjunto de conceitos, mas uma forma de pensar e de abordar o mundo da linguagem com rigor e curiosidade. Ela nos convida a ser exploradores da fala humana, desvendando seus segredos e compreendendo seu poder.

"A Sociolinguística nos convida a ser exploradores da fala humana, desvendando seus segredos e compreendendo seu poder através de uma metodologia científica rigorosa."

# Revisão e Conexão

## Preparando-se para o Próximo Passo



Chegamos a um ponto crucial de nossa jornada pela Introdução à Sociolinguística. Percorreremos desde o objeto de estudo – a inseparável relação entre linguagem e sociedade – até a dinâmica da variação e mudança linguística, passando pelas múltiplas variedades que compõem o português brasileiro: dialetos, registros e socioletos. Também desvendamos o fenômeno do preconceito linguístico, suas raízes sociais e suas consequências, e exploramos as tendências contemporâneas da área, como a interdisciplinaridade e o impacto das tecnologias de linguagem.

- Pense em tudo o que vimos como as peças de um quebra-cabeça.** Cada conceito que exploramos é uma peça que, ao se encaixar, forma uma imagem mais completa e rica da linguagem.

Você agora tem uma visão mais ampla e crítica sobre como a língua funciona no mundo real, para além das regras gramaticais. Essa compreensão é uma ferramenta poderosa para sua vida acadêmica, profissional e pessoal.

<b>Objeto de Estudo</b> Relação entre linguagem e sociedade	<b>Varição e Mudança</b> Dinâmica da língua em movimento	<b>Variedades</b> Dialetos, registros e socioletos
<b>Preconceito</b> Análise crítica do fenômeno	<b>Tendências</b> Interdisciplinaridade e tecnologia	

A Sociolinguística nos ensina que a língua é um reflexo da vida, sempre em movimento, sempre se adaptando. Ela nos convida a ser mais observadores, mais críticos e mais empáticos com as diferentes formas de falar. É um convite a celebrar a diversidade linguística como um patrimônio, e não como um problema.

# Próximos Passos

## Continuando a Jornada

Esta aula foi uma introdução aos fundamentos da Sociolinguística. Mas a história da linguagem e da sociedade é vasta e cheia de detalhes fascinantes. Na [próxima aula, a Aula 14 – Sociolinguística Variacionista](#), mergulharemos em uma das abordagens mais influentes da área, que se dedica a investigar sistematicamente a variação linguística e seus padrões sociais. Prepare-se para explorar métodos de pesquisa e análises de dados que revelam como a língua muda e se organiza em nossas comunidades.



### Observe

Diferentes formas de falar ao seu redor: na TV, nas redes sociais, em conversas



### Questione

Julgamentos sobre a "certa" ou "errada" forma de falar, buscando entender o contexto



### Perceba

Como você mesmo adapta sua fala a diferentes situações e interlocutores



### Refleta

Sobre como a linguagem pode ser usada para incluir ou excluir pessoas

### Em prática:

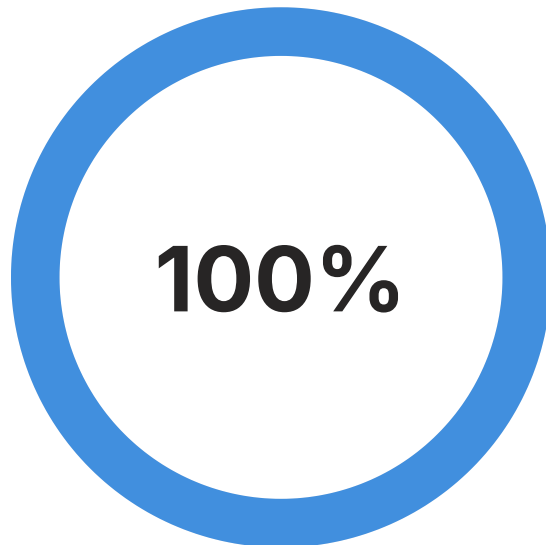
1. Comece a observar as diferentes formas de falar ao seu redor: na TV, nas redes sociais, em conversas.
2. Questione os julgamentos sobre a "certa" ou "errada" forma de falar, buscando entender o contexto.
3. Perceba como você mesmo adapta sua fala a diferentes situações e interlocutores.
4. Reflita sobre como a linguagem pode ser usada para incluir ou excluir pessoas.

# Consolidação e Autoavaliação

## Verificando seu Aprendizado

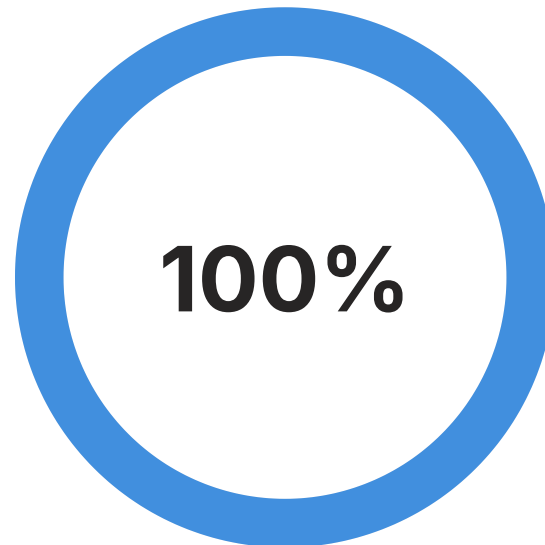
Chegamos ao fim da nossa introdução à Sociolinguística. Esperamos que esta aula tenha expandido sua visão sobre a linguagem, revelando sua complexidade e sua profunda conexão com a sociedade. Lembre-se: a língua é um organismo vivo, em constante variação e mudança, e sua diversidade é uma riqueza a ser valorizada.

📄 **Em prática:** A Sociolinguística nos capacita a ser comunicadores mais conscientes, a desconstruir preconceitos linguísticos e a valorizar a pluralidade de vozes em nossa sociedade. Aplique esses conhecimentos ao analisar textos, interagir com diferentes grupos e refletir sobre o impacto social da sua própria fala.



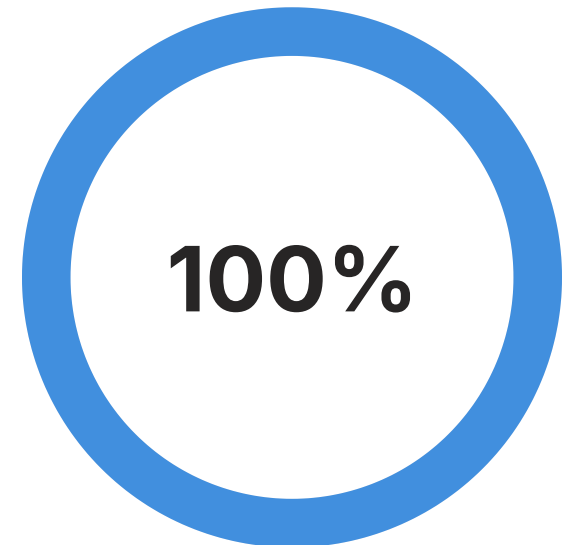
### Compreensão

Da relação entre linguagem e sociedade



### Consciência

Sobre variação e mudança linguística



### Capacidade

De reconhecer e valorizar a diversidade

# Autoavaliação

## Teste seus Conhecimentos

### Questões Objetivas:

- 1. Qual é o principal objeto de estudo da Sociolinguística?**
    - a) A estrutura gramatical das frases.
    - b) A relação entre linguagem e sociedade.
    - c) A origem etimológica das palavras.
    - d) A literatura e suas formas de expressão.
  - 2. A variação linguística se refere à existência de diferentes formas de dizer a mesma coisa. Qual das opções abaixo NÃO é um tipo de variedade linguística discutido na aula?**
    - a) Dialeto
    - b) Registro
    - c) Socioleto
    - d) Fonema
  - 3. O preconceito linguístico é um fenômeno que:**
    - a) Critica o uso excessivo de gírias em contextos formais.
    - b) Julga e discrimina indivíduos com base em suas variedades linguísticas.
    - c) Promove a padronização da língua para facilitar a comunicação.
    - d) Estuda a evolução histórica das línguas ao longo do tempo.
  - 4. As tendências atuais da Sociolinguística incluem a interdisciplinaridade crescente e o impacto das tecnologias de linguagem. Qual tecnologia é mencionada como ferramenta para análise de grandes volumes de texto?**
    - a) Realidade Virtual (RV)
    - b) Processamento de Linguagem Natural (PLN)
    - c) Impressão 3D
    - d) Robótica Industrial
- 

### Questão Discursiva:

1. Explique, com suas palavras, a importância de compreender a relação entre linguagem e identidade para a promoção de uma sociedade mais inclusiva.

# Gabarito

## Respostas e Feedback

1

### Questão 1

**Resposta: b) A relação entre linguagem e sociedade.**

A Sociolinguística estuda como a linguagem e a sociedade se influenciam mutuamente.

2

### Questão 2

**Resposta: d) Fonema**

Fonema é uma unidade sonora da língua, não uma variedade linguística no sentido sociolinguístico.

3

### Questão 3

**Resposta: b) Julga e discrimina indivíduos com base em suas variedades linguísticas.**

O preconceito linguístico é uma forma de discriminação social baseada na forma de falar.

4

### Questão 4

**Resposta: b) Processamento de Linguagem Natural (PLN)**

O PLN é uma tecnologia fundamental para análise de grandes volumes de dados linguísticos.

---

### Resposta Sugerida para a Questão Discursiva:

Compreender a relação entre linguagem e identidade é crucial para a inclusão, pois nossa forma de falar (sotaque, vocabulário, gírias) é parte integrante de quem somos e de nossa origem social e cultural. Reconhecer e valorizar as diversas identidades linguísticas significa respeitar a individualidade e o pertencimento de cada pessoa, combatendo o preconceito e a estigmatização que podem levar à exclusão social e à diminuição da autoestima.

# Recursos e Próxima Aula

## Continue Aprendendo

### Conexão com a Próxima Aula:

Na [Aula 14 – Sociolinguística Variacionista](#), aprofundaremos os métodos e as análises que nos permitem investigar sistematicamente a variação linguística, entendendo como ela se manifesta e quais fatores sociais a influenciam.

---

### Recursos Adicionais:



#### Livro

**BAGNO, Marcos.**

*Preconceito*

*Linguístico: como é, como se faz.* Para uma leitura acessível sobre o tema.



#### Artigo

**LABOV, William.** *The*

*Social Stratification*

*of English in New*

*York City.* Um

clássico para

entender a

metodologia

variacionista.




#### Vídeo

**TED Talk sobre diversidade linguística.**

Para inspiração e exemplos globais.

---

 **NOTA IMPORTANTE:** As informações regulatórias/legais/técnicas desta aula estão atualizadas até 2025. Consulte sempre fontes oficiais para verificar alterações.