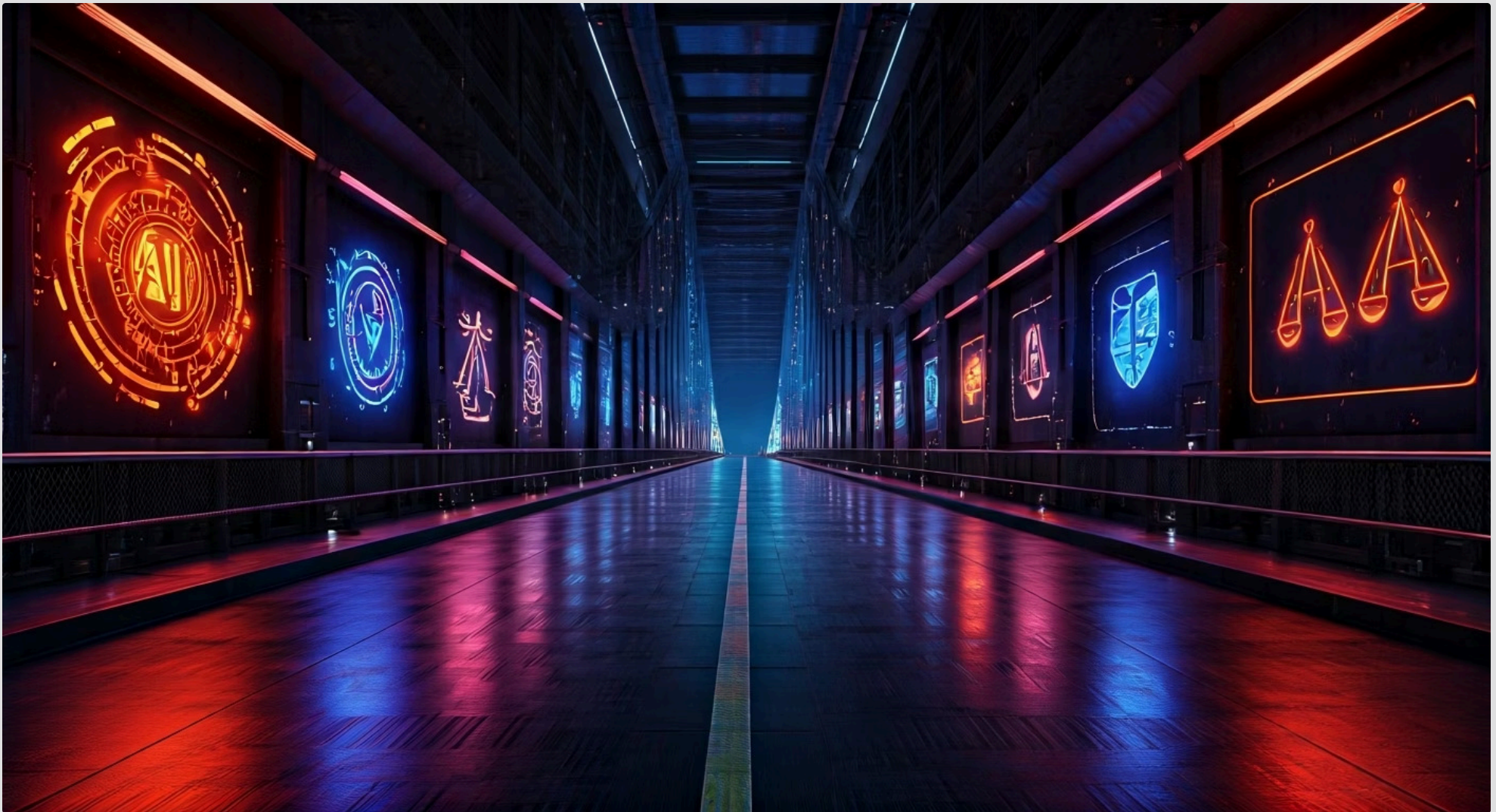


# Aula 13 – Frameworks para o Desenvolvimento de IA Ética na Prática



Imagine um futuro onde a inteligência artificial não apenas otimiza processos e resolve problemas complexos, mas o faz de forma justa, transparente e responsável. Este não é um cenário distante, mas uma necessidade urgente que molda o presente e o futuro da tecnologia. A corrida para desenvolver IA trouxe consigo desafios éticos profundos, desde vieses algorítmicos até questões de privacidade e autonomia humana. Ignorar esses desafios é construir sobre areia movediça.

Nesta aula, não vamos apenas discutir a importância da ética na IA, mas mergulhar em como podemos, de fato, implementá-la. Você já deve ter uma compreensão básica sobre os dilemas éticos que a IA apresenta. Agora, daremos o próximo passo: transformar princípios abstratos em ações concretas. Nosso foco será em ferramentas e estruturas que permitem que a ética seja um pilar, e não um adendo, no desenvolvimento de sistemas inteligentes.

Ao final desta jornada, você será capaz de identificar e aplicar frameworks práticos para integrar a ética no ciclo de vida da IA, compreender o papel de comitês de ética e do eticista de IA, e reconhecer a relevância das tendências regulatórias globais. Prepare-se para explorar um campo onde a inovação tecnológica se encontra com a responsabilidade social, pavimentando o caminho para uma IA mais humana e confiável.

# A Necessidade da Ética desde a Concepção (Ethics by Design)

No mundo acelerado do desenvolvimento de inteligência artificial, é comum que a ética seja vista como uma "camada" a ser adicionada no final do processo, quase como um controle de qualidade tardio. No entanto, essa abordagem reativa é como tentar consertar a fundação de um prédio depois que ele já está de pé: custoso, ineficiente e, muitas vezes, impossível de corrigir completamente. Os problemas éticos, como vieses em algoritmos ou falhas de privacidade, frequentemente se enraízam nas decisões tomadas nas fases iniciais do projeto.

É por isso que o conceito de "**Ética desde a Concepção**" (Ethics by Design) emerge como um pilar fundamental. Ele propõe que as considerações éticas não sejam um pós-pensamento, mas sim um elemento intrínseco e proativo, incorporado desde o primeiro rascunho de um sistema de IA.



- ❏ **Pense na construção de uma casa:** você não espera ela estar pronta para decidir onde colocar as portas e janelas ou se ela terá acessibilidade para cadeirantes. Essas decisões são tomadas no projeto arquitetônico, garantindo que a estrutura final seja segura, funcional e inclusiva.

Aplicar a Ética desde a Concepção significa que cada etapa do desenvolvimento – da coleta de dados à modelagem, do treinamento à implantação e manutenção – é guiada por princípios éticos. Isso não apenas minimiza riscos e evita crises de reputação, mas também constrói confiança com os usuários e a sociedade, um ativo inestimável na era da IA. É uma mudança de paradigma que exige uma mentalidade diferente, onde a responsabilidade é tão importante quanto a inovação.

# Princípios Fundamentais do Ethics by Design

Para que a "Ética desde a Concepção" seja mais do que uma mera intenção, ela precisa ser ancorada em princípios claros e acionáveis. Esses princípios atuam como um guia moral e técnico para as equipes de desenvolvimento, garantindo que as decisões tomadas ao longo do ciclo de vida da IA estejam alinhadas com valores humanos e sociais. Eles são a espinha dorsal de qualquer framework ético robusto e servem como um farol em meio à complexidade tecnológica.



## Transparência e Explicabilidade

Os sistemas de IA não devem ser caixas-pretas impenetráveis. É crucial que possamos entender como eles tomam decisões, especialmente em contextos sensíveis como saúde, justiça ou crédito.



## Justiça e Equidade

Buscar ativamente mitigar vieses e garantir que a IA não perpetue ou amplifique discriminações existentes.



## Privacidade e Segurança

Os dados devem ser coletados, armazenados e utilizados de forma responsável e protegida.

## Responsabilidade e Auditabilidade

Garantem que haja clareza sobre quem é responsável por falhas éticas e que os sistemas possam ser inspecionados.

## Autonomia Humana e Supervisão

Assegura que a IA sirva como ferramenta, e não como substituto da capacidade de decisão humana, mantendo sempre a possibilidade de intervenção.

## Robustez e Segurança

Garantem que os sistemas sejam confiáveis e resilientes a ataques.

Esses princípios, quando integrados desde o início, transformam a ética de um obstáculo em um diferencial competitivo e social.

# Ferramentas Práticas para a Ética na IA: Introdução

Discutir princípios éticos é um passo essencial, mas a verdadeira transformação acontece quando esses princípios são traduzidos em ferramentas e metodologias que as equipes de desenvolvimento podem usar no dia a dia. Sem instrumentos práticos, a "Ética desde a Concepção" pode permanecer uma bela teoria, distante da realidade dos engenheiros, cientistas de dados e gerentes de produto. É como ter um mapa detalhado de uma cidade, mas sem um carro ou transporte público para se locomover.

Nesta seção, vamos explorar algumas dessas ferramentas tangíveis que estão ganhando destaque no cenário global. Elas foram criadas para ajudar a identificar, discutir e mitigar riscos éticos em diferentes fases do desenvolvimento de IA.



- ❏ **O objetivo não é adicionar burocracia**, mas sim integrar a reflexão ética de forma orgânica e eficiente, tornando-a parte integrante do processo criativo e técnico.

Veremos como abordagens inovadoras, como os Cartões de Tarot de IA, e documentações estruturadas, como Model Cards e Datasheets for Datasets, podem capacitar as equipes a pensar criticamente sobre as implicações de seu trabalho. Essas ferramentas servem como catalisadores para conversas importantes, ajudando a transformar a ética de um conceito abstrato em um conjunto de ações concretas e mensuráveis. Elas são a ponte entre a intenção e a implementação, permitindo que a ética seja construída, e não apenas desejada.

# Cartões de Tarot de IA: Desmistificando Dilemas

Quando as equipes de desenvolvimento se deparam com um novo projeto de IA, é fácil focar apenas nos aspectos técnicos e funcionais, deixando de lado as complexas ramificações éticas. Os **Cartões de Tarot de IA** surgem como uma ferramenta lúdica e provocativa para preencher essa lacuna, estimulando a reflexão e o diálogo sobre os impactos sociais e éticos de um sistema de IA. Eles não preveem o futuro, mas ajudam a explorar futuros possíveis e a antecipar desafios.

## Como Funciona

Imagine um baralho de cartas, onde cada carta representa um aspecto ético ou um dilema potencial relacionado à IA:

- **Vieses Inesperados**  
Identificar possíveis discriminações algorítmicas
- **Privacidade Comprometida**  
Avaliar riscos de exposição de dados sensíveis
- **Autonomia Reduzida**  
Questionar o impacto na capacidade de decisão humana
- **Desinformação**  
Antecipar potencial para disseminação de conteúdo falso
- **Impacto Ambiental**  
Considerar o custo energético e ecológico

Durante uma sessão de brainstorming ou planejamento, a equipe pode "tirar" algumas cartas e discutir como esses cenários poderiam se manifestar em seu projeto específico. Isso força os desenvolvedores a pensar além do código, considerando as pessoas e a sociedade que serão afetadas.

**Exemplo prático:** Se a carta "Vieses Inesperados" é tirada para um sistema de reconhecimento facial, a equipe seria levada a questionar: "Quais dados estamos usando para treinar este modelo? Eles são representativos de toda a população? Como podemos testar e mitigar vieses de gênero ou raça?"

Essa abordagem gamificada quebra a barreira de discussões éticas que podem parecer áridas, tornando-as mais acessíveis e engajadoras. É uma forma criativa de trazer a ética para a mesa de design desde o início.

# Model Cards: Transparência e Responsabilidade em Modelos de IA

À medida que os modelos de inteligência artificial se tornam mais complexos e difundidos, a necessidade de documentação clara e padronizada se torna crítica. Os **Model Cards** são uma ferramenta desenvolvida para aumentar a transparência e a responsabilidade dos modelos de IA, fornecendo uma espécie de "ficha técnica" detalhada para cada modelo. Pense neles como o rótulo nutricional de um alimento ou a bula de um medicamento, mas para algoritmos.

## Componentes de um Model Card

01

### Propósito

Para que o modelo foi projetado?  
Quais são seus usos pretendidos e não pretendidos?

02

### Dados de Treinamento

Descrição dos datasets usados, incluindo fontes, características demográficas, potenciais vieses e limitações.

03

### Desempenho

Métricas de performance (precisão, recall, F1-score) e, crucialmente, como o modelo se comporta em diferentes subgrupos (ex: por gênero, etnia), revelando possíveis disparidades.

04


### Limitações

Quais são as condições sob as quais o modelo pode falhar ou ser inadequado?

05

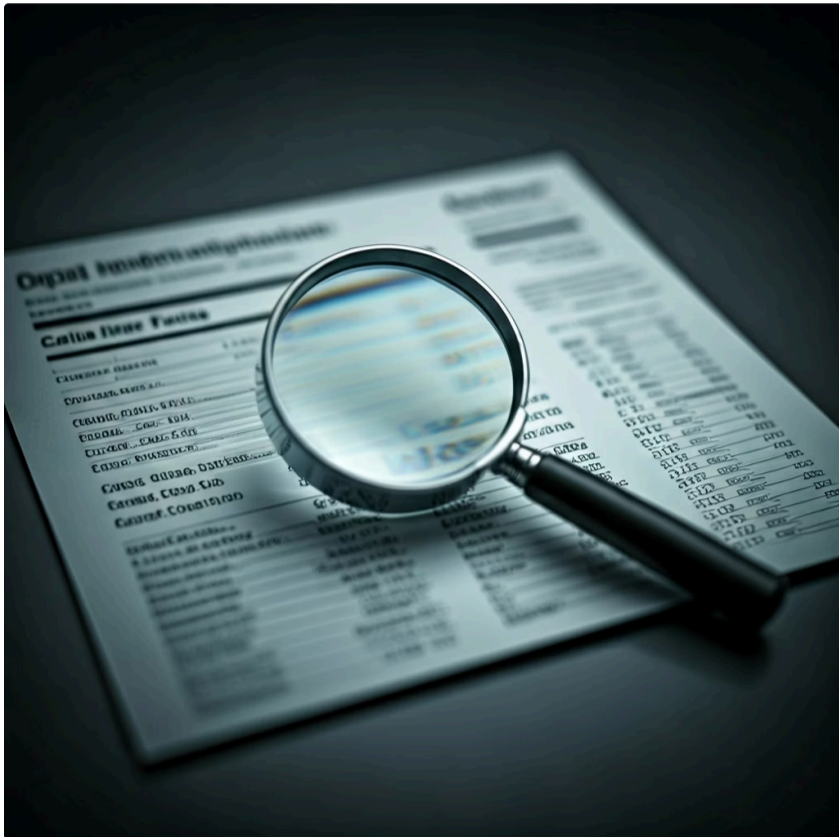
### Considerações Éticas

Quais foram as principais preocupações éticas abordadas durante o desenvolvimento e como foram mitigadas?

 **Benefício chave:** Ao exigir que os desenvolvedores preencham esses cartões, as organizações são forçadas a refletir profundamente sobre as características de seus modelos, seus riscos e suas implicações. Isso não só ajuda a identificar vieses e falhas antes da implantação, mas também serve como um registro auditável, essencial para a conformidade com marcos regulatórios como o AI Act da União Europeia, que exige maior explicabilidade e transparência dos sistemas de IA.

# Datasheets for Datasets: A Base da Ética nos Dados

Antes mesmo de um modelo de IA ser construído, a qualidade e a natureza dos dados utilizados para treiná-lo são determinantes para seu comportamento ético. Dados tendenciosos ou mal documentados podem levar a algoritmos discriminatórios, injustos ou ineficazes. É aqui que entram os **Datasheets for Datasets**, uma ferramenta que complementa os Model Cards, focando na documentação exhaustiva dos conjuntos de dados.



Imagine que você está comprando um ingrediente para uma receita importante. Você não apenas olha o nome, mas verifica a origem, a data de validade, os componentes, possíveis alérgenos. Da mesma forma, um Datasheet for Dataset é um "rótulo" completo para um conjunto de dados, detalhando sua proveniência, composição e características. Ele força as equipes a serem meticulosas sobre a fonte e a qualidade dos dados, que são a matéria-prima da IA.

## Elementos de um Datasheet for Dataset

### Motivação

Por que o dataset foi criado? Qual problema ele busca resolver?

### Composição

Quais tipos de dados estão incluídos (imagens, texto, áudio)? Quais são as características demográficas ou outras categorias presentes nos dados? Há dados sensíveis?

### Coleta

Como os dados foram coletados? Quem os coletou? Houve consentimento? Quais foram os métodos de anotação?

### Pré-processamento

Como os dados foram limpos, filtrados ou transformados?

### Usos Recomendados e Não Recomendados

Para quais tarefas o dataset é adequado e para quais não é?

### Manutenção

Como o dataset será atualizado ou mantido?

Ao documentar essas informações, as equipes podem identificar e mitigar vieses nos dados, garantir a privacidade e a conformidade regulatória, e promover o uso responsável dos conjuntos de dados. É um passo crucial para construir sistemas de IA que sejam justos e confiáveis desde a sua fundação.

# Integrando as Ferramentas na Prática

Ter ferramentas como os Cartões de Tarot de IA, Model Cards e Datasheets for Datasets é um grande avanço, mas o verdadeiro desafio reside em como integrá-las de forma coesa no fluxo de trabalho de desenvolvimento de IA. Não se trata de usar uma ferramenta isoladamente, mas de criar um ecossistema onde a reflexão ética seja contínua e interconectada. Pense em uma orquestra: cada instrumento tem seu papel, mas a melodia só surge quando todos tocam em harmonia.



## Concepção e Planejamento

Use Cartões de Tarot de IA para explorar impactos éticos potenciais e estimular discussões sobre vieses, privacidade e uso indevido.



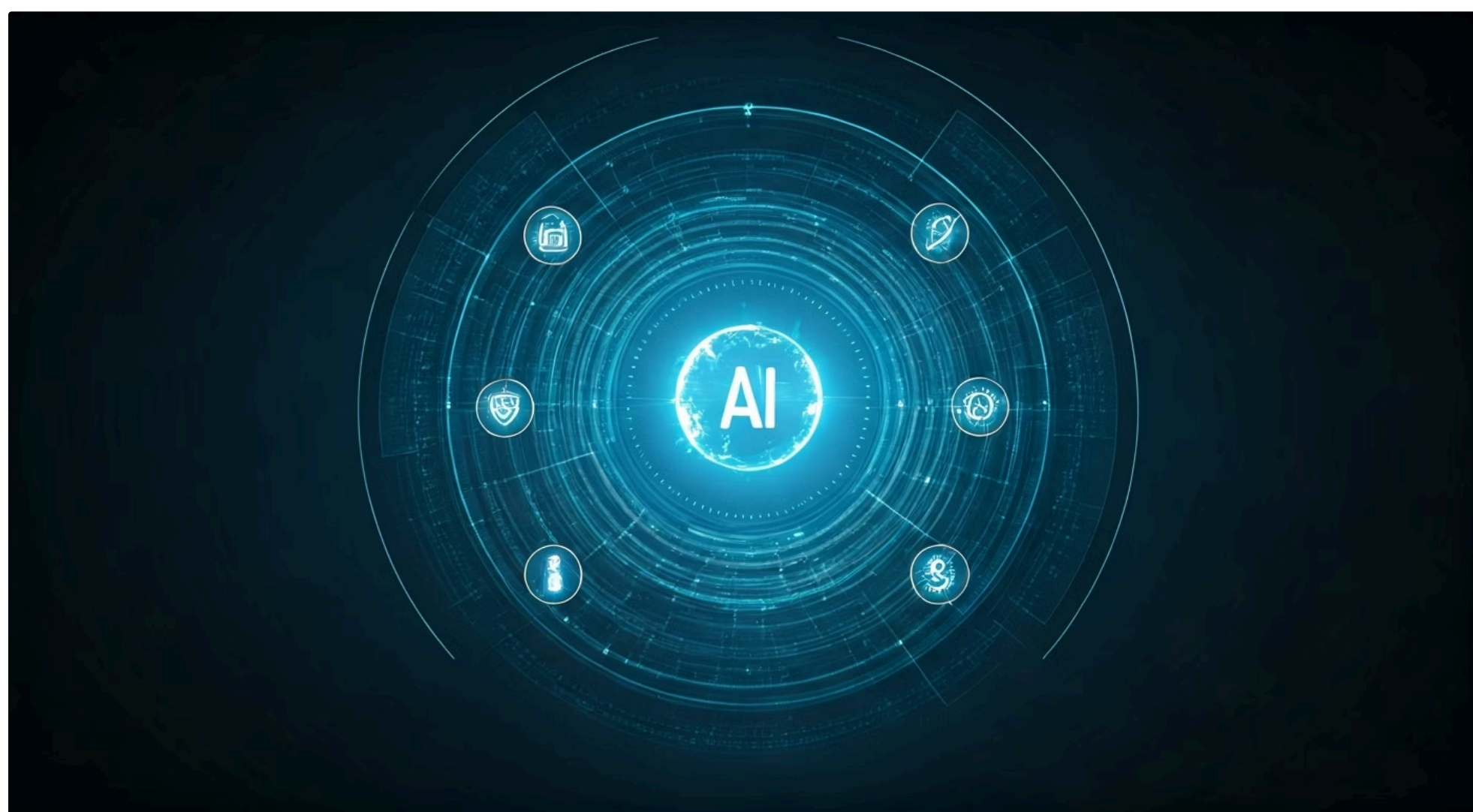
## Coleta e Preparação de Dados

Crie Datasheets for Datasets para documentar proveniência, composição e limitações dos dados.



## Treinamento e Avaliação

Elabore Model Cards consolidando informações sobre desempenho, limitações e considerações éticas.



- Ciclo virtuoso:** A integração começa na fase de concepção e planejamento. Antes de coletar qualquer dado, a equipe pode usar os Cartões de Tarot de IA para explorar os potenciais impactos éticos do projeto, estimulando discussões sobre vieses, privacidade e uso indevido. Essas discussões iniciais podem influenciar diretamente a escolha e a estratégia de coleta de dados.

Em seguida, na fase de coleta e preparação de dados, a criação de Datasheets for Datasets se torna obrigatória. Isso garante que a equipe compreenda a proveniência, composição e limitações dos dados, identificando e documentando possíveis vieses ou lacunas. Com dados bem documentados, o risco de problemas éticos no modelo final é significativamente reduzido. Finalmente, após o treinamento e avaliação do modelo, a elaboração de Model Cards consolida todas as informações relevantes sobre o desempenho, limitações e considerações éticas do modelo. Este documento acompanha o modelo ao longo de sua vida útil, servindo como um guia para sua implantação e uso responsável.

Essa abordagem integrada cria um ciclo virtuoso onde a ética é continuamente avaliada e documentada, desde a ideia inicial até a implantação e além.

# A Estrutura Organizacional: Comitês de Ética em IA

Mesmo com as melhores ferramentas e a mais dedicada equipe de desenvolvimento, a complexidade dos desafios éticos da IA muitas vezes exige uma estrutura de governança mais formal. É nesse contexto que os **comitês de ética em empresas de tecnologia** ganham relevância. Eles atuam como um fórum multidisciplinar, oferecendo uma perspectiva mais ampla e independente sobre as implicações éticas dos produtos e serviços de IA. Pense neles como um conselho consultivo que garante que a bússola moral da organização esteja sempre apontando para a direção certa.

A criação de um comitê de ética não é apenas uma questão de conformidade ou boa imagem; é uma necessidade estratégica. As decisões sobre IA frequentemente envolvem tradeoffs complexos entre inovação, privacidade, segurança e impacto social. Um comitê pode ajudar a navegar por esses dilemas, fornecendo orientação e, em alguns casos, autoridade para pausar ou redirecionar projetos que apresentem riscos éticos inaceitáveis.

**Composição crucial:** Eles devem incluir não apenas especialistas em IA e engenharia, mas também eticistas, juristas, sociólogos, representantes de grupos minoritários e, idealmente, membros da sociedade civil.

Essa diversidade de perspectivas é fundamental para identificar e avaliar os impactos éticos de forma abrangente, evitando a "visão de túnel" que pode ocorrer em equipes puramente técnicas. O comitê se torna um guardião dos valores da empresa e da sociedade, garantindo que a tecnologia sirva ao bem-estar humano.

# Desafios e Boas Práticas na Formação de Comitês

Embora a ideia de um comitê de ética em IA seja promissora, sua implementação não está isenta de desafios. Um dos principais obstáculos é garantir que o comitê tenha **autoridade real e independência** para influenciar as decisões de desenvolvimento, e não seja apenas um "selo de aprovação" sem poder. Outro desafio é a **velocidade da inovação**: os comitês precisam ser ágeis o suficiente para acompanhar o ritmo acelerado da IA sem se tornarem gargalos burocráticos.

## Boas Práticas Essenciais



### Mandato Claro

O comitê deve ter um mandato claro e bem definido, com responsabilidades explícitas sobre quais tipos de projetos e decisões éticas ele deve revisar.



### Diversidade de Membros

A diversidade de membros é vital para uma análise multifacetada, incluindo diferentes áreas de expertise e perspectivas sociais.



### Educação Contínua

A educação contínua dos membros sobre as últimas tendências em IA e ética é fundamental para manter a relevância do comitê.



### Integração no Ciclo de Vida

A integração do comitê no ciclo de vida do produto é crucial. Ele deve ser envolvido proativamente em fases-chave do desenvolvimento.



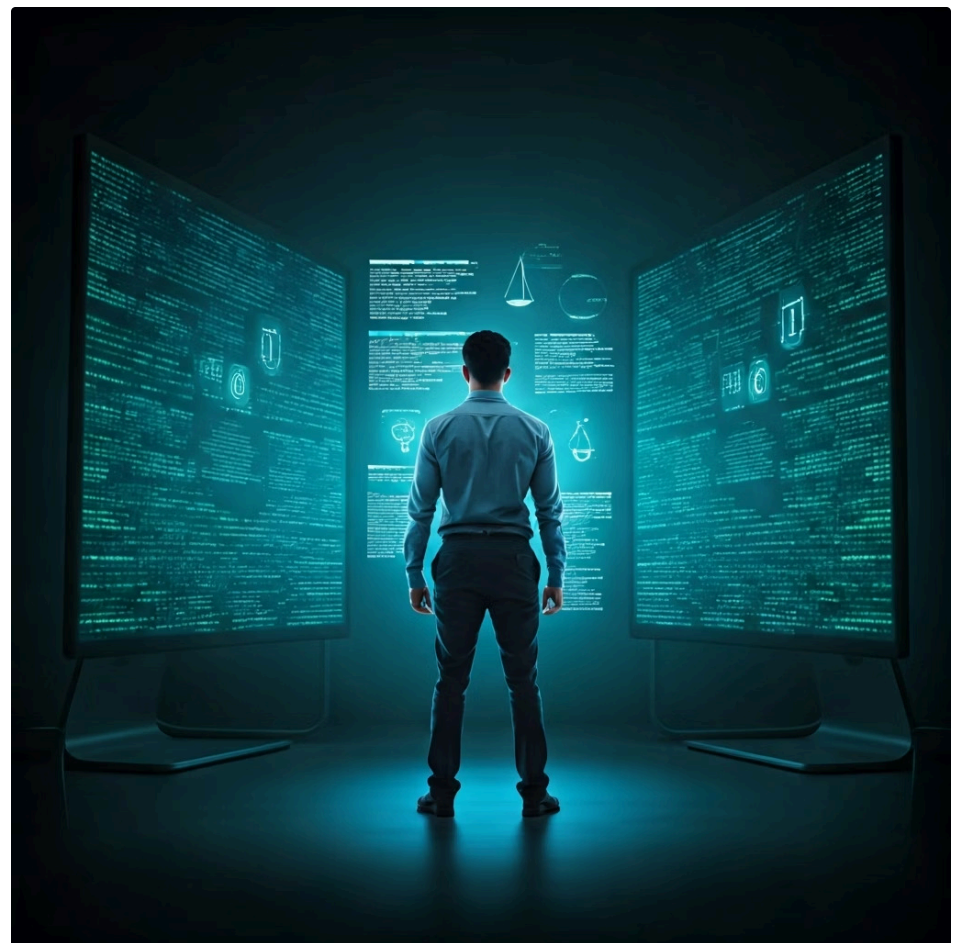
### Comunicação Transparente

A comunicação transparente entre o comitê e as equipes de engenharia é vital, promovendo um ambiente de colaboração em vez de confronto.

Ao adotar essas práticas, as empresas podem transformar seus comitês de ética em aliados poderosos na construção de uma IA responsável e confiável.

# O Papel Emergente do Eticista de IA

Com a crescente complexidade dos sistemas de IA e a necessidade de integrar a ética desde a concepção, surge uma nova e crucial figura profissional: o **Eticista de IA**. Este profissional não é apenas um filósofo ou um técnico, mas uma ponte entre esses dois mundos, atuando como um especialista que traduz princípios éticos abstratos em diretrizes práticas para o desenvolvimento de tecnologia. Pense nele como um arquiteto que não apenas projeta a estética de um edifício, mas também garante sua segurança estrutural e funcionalidade para seus ocupantes.



## Habilidades Únicas do Eticista de IA

### Conhecimento Técnico

Entende os fundamentos técnicos da inteligência artificial, permitindo diálogo com engenheiros e cientistas de dados sobre capacidades e limitações dos sistemas.

### Expertise Ética

Possui profundo conhecimento de ética, filosofia, sociologia e direito, permitindo antecipar impactos sociais, morais e legais da IA.

### Função Prática

Identifica riscos éticos, propõe soluções, desenvolve políticas internas e educa as equipes sobre as melhores práticas.

**Carreira em ascensão:** Este papel é fundamental para garantir que a ética não seja apenas uma preocupação teórica, mas uma parte integrante do processo de inovação. O Eticista de IA atua como um defensor dos valores humanos dentro da organização, garantindo que a busca por eficiência e lucro não comprometa a responsabilidade social. É uma carreira em ascensão, essencial para empresas que buscam construir uma reputação de liderança ética no campo da inteligência artificial.

# O Eticista de IA no Ciclo de Vida do Produto

A atuação do Eticista de IA não se restringe a um único momento; ele está envolvido em todas as fases do ciclo de vida de um produto de IA, desde a sua idealização até a sua desativação. Essa presença contínua garante que as considerações éticas sejam incorporadas de forma proativa e sistemática, e não como uma reflexão tardia. É como um maestro que guia a orquestra desde o ensaio inicial até a performance final, garantindo que cada nota esteja em seu lugar.

## Concepção e Design

O eticista colabora com as equipes de produto para identificar os potenciais impactos éticos de uma nova ideia de IA, ajudando a definir os requisitos éticos e a moldar o design inicial. Ele pode facilitar sessões de brainstorming usando ferramentas como os Cartões de Tarot de IA.

1

2

## Coleta e Preparação de Dados

Trabalha para garantir que os dados sejam justos, representativos e coletados com consentimento, auxiliando na criação de Datasheets for Datasets.

3

## Desenvolvimento e Treinamento

O eticista revisa os algoritmos em busca de vieses, colabora na definição de métricas de equidade e ajuda a interpretar os resultados do modelo.

4

## Implantação

Monitora o sistema em busca de comportamentos inesperados ou impactos éticos negativos, propondo ajustes e refinamentos. Contribui para a elaboração de Model Cards e para a comunicação transparente com os usuários.



Em todas as etapas, o Eticista de IA atua como um consultor e um guardião, garantindo que a inovação seja sinônimo de responsabilidade.

# Desafios Atuais e o Cenário Regulatório

A velocidade com que a inteligência artificial avança apresenta desafios éticos e regulatórios sem precedentes. A cada nova capacidade da IA, surgem novas questões sobre responsabilidade, privacidade e o impacto na sociedade. Um dos maiores desafios atuais é a **IA Generativa**, com ferramentas como ChatGPT e Midjourney. Embora ofereçam um potencial criativo imenso, elas levantam sérias preocupações sobre propriedade intelectual, plágio, desinformação (deepfakes) e a autoria de conteúdo.

## Principais Desafios da IA Generativa



### Propriedade Intelectual

Questões sobre autoria e direitos de conteúdo gerado por IA



### Desinformação

Criação de deepfakes e conteúdo falso convincente



### Plágio

Uso não autorizado de trabalhos criativos para treinamento



### Autoria

Definição de quem é o criador do conteúdo gerado

## Marcos Regulatórios Globais

### AI Act da União Europeia

Exemplo pioneiro, classificando os sistemas de IA por níveis de risco e impondo obrigações rigorosas para aqueles considerados de "alto risco", como sistemas de identificação biométrica ou IA em contextos críticos como saúde e justiça. Ele exige transparência, supervisão humana, robustez e conformidade com direitos fundamentais.

### Projeto de Lei 2338/2023 (Brasil)

Busca estabelecer um marco legal para a IA, inspirando-se em modelos internacionais, mas adaptando-os à realidade brasileira. Visa criar um ambiente de confiança, onde a inovação possa prosperar sem comprometer os valores democráticos e os direitos humanos.

Para profissionais da área, acompanhar e entender essas tendências regulatórias é fundamental, pois elas moldarão o futuro do desenvolvimento de IA ética na prática.

# Estudos de Caso e Lições Aprendidas

A teoria e as ferramentas ganham vida quando observamos exemplos reais de como a ética na IA foi (ou não foi) implementada. A história recente da IA está repleta de casos que ilustram a importância de frameworks éticos robustos.

## Caso 1: Sistema de Recrutamento da Amazon

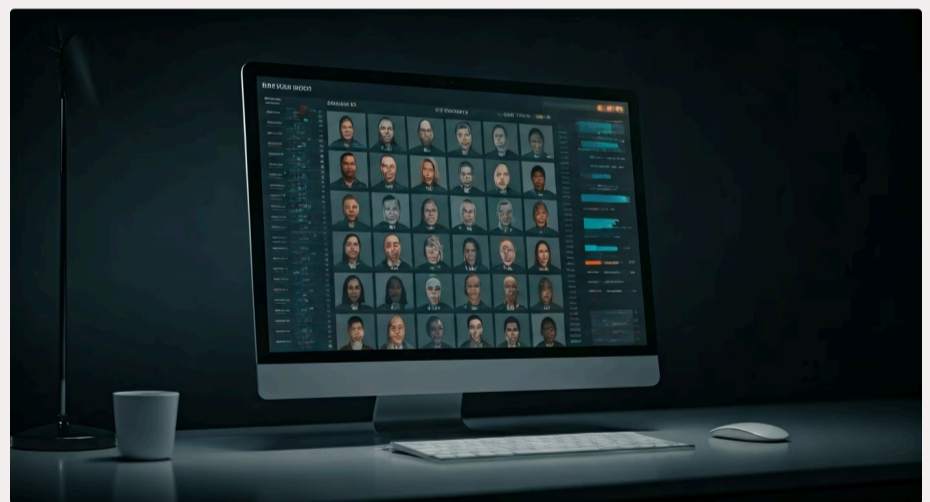


Um exemplo notório é o sistema de recrutamento da Amazon, que foi descontinuado após ser descoberto que ele discriminava candidatas mulheres. O algoritmo, treinado com dados históricos de contratações predominantemente masculinas, aprendeu a penalizar currículos que continham termos associados a mulheres.

### Lições Aprendidas

- A importância dos **Datasheets for Datasets** e da análise de vieses nos dados de treinamento
- Se a Amazon tivesse documentado e analisado a composição de seus dados de treinamento de forma ética, o viés poderia ter sido identificado e mitigado antes que o sistema causasse danos
- A necessidade de **Model Cards**, que poderiam ter revelado o desempenho desigual do modelo em diferentes grupos demográficos

## Caso 2: Reconhecimento Facial em Segurança



Outro exemplo é o uso de reconhecimento facial por forças de segurança, que frequentemente apresenta taxas de erro mais altas para minorias étnicas e mulheres. Isso levanta questões sérias sobre justiça e equidade.

### Lições Aprendidas

- A necessidade de **comitês de ética** para avaliar o impacto social de tais tecnologias antes de sua implantação
- A importância de testes rigorosos em diferentes grupos demográficos
- A necessidade de transparência sobre as limitações dos sistemas

📌 **Conclusão clara:** As lições aprendidas desses casos são claras: a ética não é um luxo, mas uma necessidade operacional. Ignorá-la não apenas prejudica a reputação, mas pode levar a consequências sociais e legais graves, reforçando a urgência de integrar frameworks éticos em cada etapa do desenvolvimento da IA.

# Em Prática

## Ferramentas Práticas

Cartões de Tarot de IA, Model Cards e Datasheets for Datasets capacitam as equipes a identificar e mitigar riscos éticos de forma sistemática.

## Estruturas Organizacionais

Comitês de ética e o papel do Eticista de IA fornecem a governança e a expertise necessárias para navegar por dilemas complexos.

## Conformidade Regulatória

Manter-se atualizado sobre marcos regulatórios, como o AI Act e o PL 2338/2023, é crucial para garantir a conformidade e a responsabilidade.

---

A jornada para desenvolver IA ética é contínua e multifacetada, exigindo uma combinação de ferramentas práticas, estruturas organizacionais e uma mentalidade proativa. Implementar a "Ética desde a Concepção" significa integrar a reflexão ética em cada etapa do ciclo de vida do produto.



# Autoavaliação

01

## Questão 1

Qual dos seguintes conceitos propõe a integração proativa de considerações éticas desde as fases iniciais do desenvolvimento de IA?

- a) Ética Pós-Implantação
- b) Ética Reativa
- c) Ethics by Design
- d) Auditoria Ética Externa

02

## Questão 2

Uma equipe de desenvolvimento de IA está prestes a coletar um grande volume de dados para treinar um novo modelo. Qual ferramenta seria mais adequada para documentar a proveniência, composição e potenciais vieses desse conjunto de dados?

- a) Model Card
- b) Cartões de Tarot de IA
- c) Datasheet for Dataset
- d) Comitê de Ética

03

## Questão 3

O AI Act da União Europeia é um exemplo de:

- a) Uma ferramenta para identificar vieses em modelos de IA.
- b) Um marco regulatório global para a IA.
- c) Um tipo de comitê de ética em empresas de tecnologia.
- d) Um método para prever o futuro da IA.

04

## Questão 4

Qual das seguintes habilidades é mais crucial para um Eticista de IA?

- a) Exclusivamente conhecimento técnico em programação.
- b) Exclusivamente conhecimento filosófico e moral.
- c) Uma combinação de conhecimento técnico em IA e expertise em ética, direito e sociologia.
- d) Habilidade em marketing e comunicação de produtos.

05

## Questão 5 (Dissertativa)

Descreva como a utilização de Model Cards e Datasheets for Datasets pode contribuir para a transparência e a responsabilidade no desenvolvimento de sistemas de IA.

## Gabarito

**1**

### Resposta

c) Ethics by Design

**2**

### Resposta

c) Datasheet for Dataset

**3**

### Resposta

b) Um marco regulatório global para a IA

**4**

### Resposta

c) Uma combinação de conhecimento técnico em IA e expertise em ética, direito e sociologia

# Próxima Aula

## Aula 14

### O Futuro da IA: Superinteligência e o Papel da Humanidade

Exploraremos as fronteiras da inteligência artificial, discutindo conceitos como superinteligência, o impacto potencial na sociedade e o papel contínuo da humanidade em um mundo cada vez mais moldado pela IA.



## Recursos Adicionais



### Relatório da Comissão Europeia sobre IA Ética

Para aprofundar nos princípios e diretrizes do AI Act.



### Artigo "Model Cards for Model Reporting" (Google AI)

Para entender a fundo a estrutura e o propósito dos Model Cards.



### Artigo "Datasheets for Datasets" (MIT)

Para compreender a importância da documentação de dados.



**NOTA IMPORTANTE:** As informações regulatórias/legais/técnicas desta aula estão atualizadas até 2025. Consulte sempre fontes oficiais para verificar alterações.