

Aula 12 – Escrituração Contábil: ECD e ECF

No dinâmico mundo dos negócios e da administração pública, a contabilidade deixou de ser apenas um registro de fatos passados para se tornar uma ferramenta estratégica de gestão e, crucialmente, de compliance fiscal. Imagine que cada empresa é um organismo vivo, e suas transações financeiras são o sangue que corre em suas veias. Como garantir que esse fluxo seja transparente, preciso e, acima de tudo, esteja em conformidade com as exigências do Fisco? A resposta reside na escrituração contábil digital.

Este é um tema que, à primeira vista, pode parecer puramente técnico e burocrático. No entanto, sua compreensão é vital para qualquer profissional que almeje atuar com segurança e eficiência na área fiscal e tributária, seja você um estudante buscando aprimorar seu currículo ou um candidato a concurso público que precisa dominar as nuances da legislação. A digitalização transformou radicalmente a forma como as empresas se relacionam com o governo, exigindo um novo nível de precisão e integração de dados.

Nesta aula, vamos desvendar os mistérios da Escrituração Contábil Digital (ECD) e da Escrituração Contábil Fiscal (ECF), compreendendo como elas se complementam e por que a consistência entre elas é a chave para evitar problemas com o Fisco. Você aprenderá sobre os livros contábeis digitais, a declaração de IRPJ e CSLL, e até mesmo sobre o Bloco K, um componente essencial para o controle de produção e estoque. Ao final, você estará apto a identificar a importância desses instrumentos na gestão tributária e no compliance das organizações.

Prepare-se para uma jornada que conectará a teoria à prática, mostrando como a correta escrituração digital não é apenas uma obrigação, mas um diferencial competitivo em um cenário fiscal cada vez mais complexo e digitalizado.

O Cenário da Escrituração Digital: Da Caneta ao Byte

Pense por um momento em como a contabilidade era feita há algumas décadas. Pilhas de livros, registros manuais, caligrafias que variavam e a constante preocupação com a guarda física desses documentos. Era um processo moroso, suscetível a erros e que demandava um esforço hercúleo para qualquer tipo de auditoria ou fiscalização. Mas a história, como sabemos, não para. A era digital chegou, e com ela, a promessa de eficiência e transparência.

Essa transformação não foi apenas uma questão de conveniência; foi uma necessidade imposta pela complexidade crescente do sistema tributário e pela busca do Fisco por maior controle e agilidade na arrecadação. O Brasil, com seu Sistema Público de Escrituração Digital (SPED), tornou-se um dos pioneiros na digitalização das obrigações acessórias, revolucionando a forma como as empresas reportam suas informações contábeis e fiscais. É nesse contexto que a ECD e a ECF surgem como pilares fundamentais.

Imagine o SPED como um grande ecossistema digital, onde cada módulo é uma peça vital que se conecta para formar um panorama completo da saúde fiscal de uma empresa. A ECD e a ECF são dois desses módulos, cada um com sua função específica, mas intrinsecamente ligados. Elas representam a materialização da contabilidade e da apuração tributária no ambiente digital, garantindo que cada transação, cada balanço e cada cálculo de imposto seja registrado e transmitido de forma padronizada e segura.

Desvendando a ECD: O Coração Contábil Digital

A Escrituração Contábil Digital (ECD) é, em sua essência, a versão eletrônica dos tradicionais livros contábeis que toda empresa é obrigada a manter. Pense nela como o "diário de bordo" digital de uma empresa, onde cada evento financeiro e patrimonial é registrado em ordem cronológica e sistemática. Antes da ECD, esses registros eram feitos em livros físicos, carimbados e autenticados. Agora, todo esse processo migrou para o ambiente digital, trazendo consigo desafios e oportunidades.

A principal finalidade da ECD é substituir a escrituração em papel, garantindo a validade jurídica dos livros contábeis digitais. Isso significa que o Livro Diário, o Livro Razão e os Balancetes, que antes eram impressos e encadernados, agora são gerados em formato digital, assinados eletronicamente e transmitidos ao SPED. É um passo gigantesco em direção à desburocratização e à modernização, mas que exige das empresas um rigor ainda maior na organização e na qualidade de seus dados.

Para entender a ECD, podemos fazer uma analogia com a construção de um edifício. O Livro Diário seria a fundação, onde cada tijolo (transação) é assentado em sua ordem exata. O Livro Razão, por sua vez, seriam os diferentes andares e cômodos, organizando esses tijolos por categorias (contas contábeis), permitindo uma visão detalhada de cada aspecto da construção. E os Balancetes seriam as inspeções periódicas, verificando se a estrutura está equilibrada e se tudo está no lugar certo. Sem uma fundação sólida e uma estrutura organizada, o edifício não se sustenta. Da mesma forma, sem uma ECD bem elaborada, a saúde financeira e fiscal da empresa fica comprometida.

Analogia da Construção

Livro Diário: A fundação, onde cada tijolo (transação) é assentado em ordem exata.

Livro Razão: Os andares e cômodos, organizando por categorias (contas contábeis).

Balancetes: As inspeções periódicas, verificando o equilíbrio da estrutura.

ECD em Detalhes: Diário, Razão e Balancetes

Vamos aprofundar um pouco mais nos componentes que formam a espinha dorsal da Escrituração Contábil Digital. Cada um deles tem um papel específico e complementar, garantindo a integridade e a rastreabilidade das informações financeiras de uma empresa. A compreensão de cada um é fundamental para a correta elaboração da ECD.



Livro Diário

Registro cronológico de todas as operações que afetam o patrimônio da empresa. Cada lançamento detalha a data, as contas envolvidas (débito e crédito), o histórico da transação e o valor.

Exemplo: Compra de mercadorias a prazo = débito em Estoques + crédito em Fornecedores.



Livro Razão

Organiza as informações do Diário por conta contábil. Cada conta possui sua própria ficha, onde são acumulados todos os débitos e créditos relacionados a ela.

Função: Permite visualizar o saldo de cada conta a qualquer momento (Caixa, Bancos, Clientes, Fornecedores, etc.).



Balancetes

Relatórios periódicos que demonstram os saldos de todas as contas contábeis, tanto as de resultado quanto as patrimoniais.

Verificação: Confirma que a soma dos débitos é igual à soma dos créditos (princípio das partidas dobradas).

A consistência entre Diário, Razão e Balancetes é a prova de que a escrituração está correta e equilibrada. Um balancete bem elaborado é crucial para a tomada de decisões gerenciais e para a preparação das demonstrações financeiras anuais.

A ECF: A Ponte entre Contabilidade e Fiscal

Se a ECD é o coração contábil digital da empresa, a Escrituração Contábil Fiscal (ECF) é a ponte que conecta essa contabilidade ao universo tributário, especificamente no que tange ao Imposto de Renda da Pessoa Jurídica (IRPJ) e à Contribuição Social sobre o Lucro Líquido (CSLL). Ela é a declaração anual que as pessoas jurídicas devem apresentar à Receita Federal, informando todas as operações que influenciam a base de cálculo e o valor devido desses tributos.

A ECF substituiu a antiga Declaração de Informações Econômico-Fiscais da Pessoa Jurídica (DIPJ), trazendo consigo um nível de detalhamento e interconexão de dados muito maior. Seu objetivo principal é fornecer ao Fisco todas as informações necessárias para a apuração do IRPJ e da CSLL, permitindo que a Receita Federal cruze os dados contábeis com os fiscais e verifique a correção dos cálculos e o cumprimento das obrigações tributárias.

Imagine a ECF como um "tradutor" que pega a linguagem contábil da ECD e a converte para a linguagem fiscal que o Fisco entende. Ela não apenas reporta os valores, mas também explica como a empresa chegou a esses valores, detalhando os ajustes (adições, exclusões e compensações) que são feitos no lucro contábil para se chegar ao lucro real ou à base de cálculo da CSLL. É um processo que exige precisão e um profundo conhecimento da legislação tributária, pois qualquer inconsistência pode gerar autuações e multas.

A ECF é, portanto, um instrumento de transparência e controle. Ela permite que a Receita Federal tenha uma visão clara da formação do lucro tributável da empresa, identificando possíveis desvios ou omissões. Para as empresas, é a oportunidade de demonstrar sua conformidade fiscal e evitar problemas futuros.

ECF em Foco: IRPJ e CSLL

A Escrituração Contábil Fiscal (ECF) é o palco onde se desenrola a apuração do Imposto de Renda da Pessoa Jurídica (IRPJ) e da Contribuição Social sobre o Lucro Líquido (CSLL). Esses dois tributos são centrais para a arrecadação federal e representam uma parcela significativa da carga tributária das empresas. Entender como eles são calculados e declarados na ECF é crucial para o compliance fiscal.

O Processo de Apuração

O IRPJ e a CSLL são calculados com base no lucro da empresa, mas não no lucro contábil puro e simples. A legislação tributária estabelece diversas regras que exigem ajustes nesse lucro para se chegar à base de cálculo efetiva dos impostos. É aqui que entram conceitos como o Lucro Real, Lucro Presumido e Lucro Arbitrado, sendo o Lucro Real o regime que exige a ECF mais detalhada.

Na ECF, a empresa parte do lucro contábil apurado em sua ECD e realiza uma série de **adições** (despesas não dedutíveis para fins fiscais) e **exclusões** (receitas não tributáveis ou valores que já foram tributados em outro momento) para chegar ao Lucro Real.

Esse processo é formalizado no Livro de Apuração do Lucro Real (LALUR) e no Livro de Apuração da Base de Cálculo da CSLL (LACS), que são partes integrantes da ECF. Por exemplo, uma multa de trânsito paga pela empresa é uma despesa contábil, mas não é dedutível para o cálculo do IRPJ e CSLL, sendo, portanto, uma adição na ECF.

Analogia da Receita de Bolo

Massa base: Lucro contábil

Ingredientes adicionais: Adições fiscais

Ingredientes retirados: Exclusões fiscais

Produto final: Lucro tributável

Conceito	Âmbito/Aplicação	Base/Origem	Exemplo de Ajuste
IRPJ	Imposto federal sobre o lucro das empresas	Lucro Real, Presumido ou Arbitrado	Adição de despesas indedutíveis (ex: multas)
CSLL	Contribuição social sobre o lucro, para seguridade social	Lucro Real, Presumido ou Arbitrado	Exclusão de receitas de doações

A Sinergia Essencial: ECD e ECF Juntas

Chegamos a um ponto crucial: a interconexão entre a Escrituração Contábil Digital (ECD) e a Escrituração Contábil Fiscal (ECF). Não se trata de duas obrigações isoladas, mas sim de peças de um mesmo quebra-cabeça que, quando montadas corretamente, revelam a imagem completa da situação fiscal e contábil de uma empresa. A relação entre elas é de dependência e complementaridade, e a consistência dos dados que as alimentam é a chave para o compliance.



$$\frac{f}{dx}$$



ECD

Caderno de anotações detalhado de todas as transações financeiras ao longo do ano

Processamento

Dados da ECD servem como ponto de partida para cálculos fiscais

ECF

Relatório específico para a Receita Federal com foco nos aspectos tributários

O grande desafio e a grande importância dessa relação residem na **consistência dos dados**. A Receita Federal possui sistemas avançados que cruzam as informações apresentadas na ECD com as da ECF. Se houver divergências entre o lucro contábil apurado na ECD e o lucro contábil que serve de base para os ajustes na ECF, ou se os saldos das contas não baterem, o sistema do Fisco automaticamente sinaliza uma inconsistência. Isso pode levar a intimações, auditorias e, em última instância, à aplicação de multas e penalidades.

Podemos visualizar essa sinergia como duas engrenagens de um relógio. A ECD é a engrenagem que marca o tempo (as transações contábeis), e a ECF é a engrenagem que move os ponteiros (os cálculos fiscais). Se uma engrenagem não estiver perfeitamente alinhada com a outra, o relógio para de funcionar ou marca a hora errada. Da mesma forma, a falta de consistência entre ECD e ECF pode "parar" o compliance da empresa, gerando sérios problemas com o Fisco.

Consistência de Dados: O Pilar do Compliance

A consistência dos dados não é apenas uma boa prática; é o pilar fundamental do compliance fiscal na era digital. Em um ambiente onde o Fisco utiliza inteligência artificial e big data para cruzar informações de diversas fontes, qualquer desalinhamento entre o que é reportado na ECD e na ECF se torna um sinal de alerta imediato. A ausência de consistência pode ser interpretada como erro, omissão ou até mesmo fraude, com consequências graves para a empresa.

Imagine que a Receita Federal é um detetive experiente, e a ECD e a ECF são duas testemunhas que contam a mesma história, mas de perspectivas ligeiramente diferentes. Se as versões dessas testemunhas não se complementam ou apresentam contradições, o detetive imediatamente suspeitará de algo. No contexto fiscal, essa "suspeita" se traduz em fiscalizações mais aprofundadas, exigência de documentos adicionais e, muitas vezes, autuações com multas pesadas.



Auditoria Eletrônica

Ferramentas de auditoria eletrônica identificam padrões e anomalias em volumes massivos de dados em segundos

Algoritmos de Risco

Sistemas detectam automaticamente erros que antes passavam despercebidos em pilhas de papel

Reforma Tributária

A simplificação e unificação de impostos exigirá uma base de dados ainda mais robusta e consistente

Para garantir essa consistência, as empresas precisam investir em sistemas de gestão integrados (ERPs) que automatizem a geração da ECD e da ECF a partir de uma única base de dados. Além disso, é fundamental que haja um alinhamento entre as equipes contábil e fiscal, com processos bem definidos de revisão e validação das informações antes do envio das declarações. A consistência não é um luxo, mas uma necessidade estratégica para a sobrevivência e a reputação de qualquer negócio.

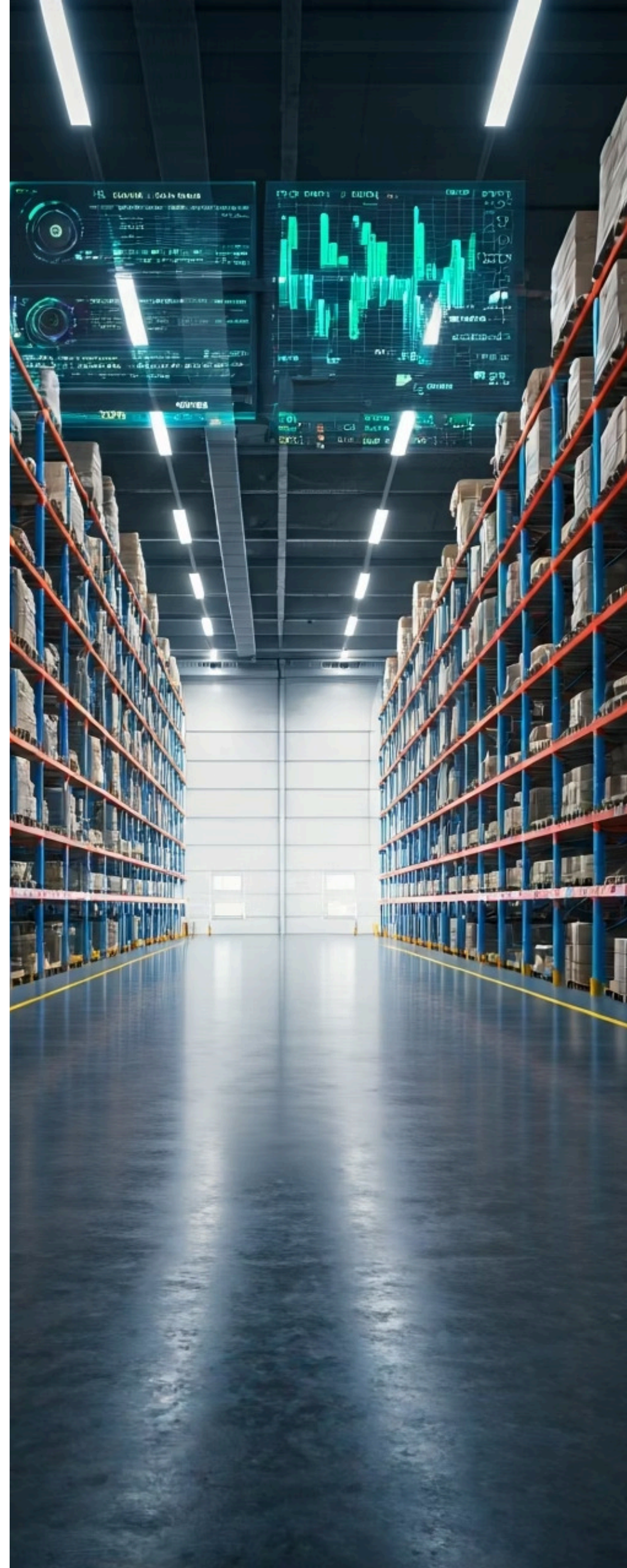
O Bloco K (Controle da Produção e do Estoque) na EFD ICMS/IPI

Até agora, focamos na escrituração contábil e fiscal mais abrangente. No entanto, para empresas industriais ou equiparadas a industriais, e também para atacadistas, existe um nível adicional de detalhamento e controle exigido pelo Fisco: o Bloco K da EFD ICMS/IPI. Este bloco é uma parte específica da Escrituração Fiscal Digital (EFD ICMS/IPI), que se dedica exclusivamente ao controle da produção e do estoque.

Pense no Bloco K como um "raio-X" detalhado do chão de fábrica e dos armazéns de uma empresa. Ele exige que as empresas informem, mensalmente, os saldos de estoque de produtos acabados, em elaboração e matérias-primas, além de detalhar o consumo de insumos na produção, as perdas, os ganhos e as movimentações internas. É uma ferramenta poderosa para o Fisco monitorar a cadeia produtiva e combater a sonegação fiscal, especialmente aquela relacionada à subavaliação de estoques ou à omissão de produção.

A necessidade de um controle tão granular surgiu da dificuldade do Fisco em acompanhar a movimentação física de mercadorias e a transformação de matérias-primas em produtos acabados. Antes do Bloco K, era mais fácil para algumas empresas manipular seus estoques para reduzir a base de cálculo de impostos ou justificar desvios. Com a implementação deste bloco, a Receita Federal e os Fiscos estaduais ganharam uma visibilidade sem precedentes sobre os processos produtivos e os níveis de estoque.

Para as empresas, o Bloco K representa um desafio significativo, pois exige um controle de estoque e de produção extremamente preciso e em tempo real. Não basta apenas saber o que entrou e o que saiu; é preciso detalhar o que foi consumido em cada etapa da produção, quais produtos foram fabricados e qual o saldo final de cada item. É um nível de transparência que força as empresas a aprimorarem seus sistemas de gestão e seus processos internos.



Detalhes do Bloco K: Produção e Estoque

O Bloco K é um dos módulos mais complexos da EFD ICMS/IPI, dada a riqueza de detalhes que exige sobre os processos de produção e movimentação de estoque. Para as empresas que se enquadram na obrigatoriedade, sua correta elaboração é vital para evitar inconsistências e autuações.



K200 – Estoque Escriturado

Informa o estoque final de cada item no último dia do período de apuração



K210/K215 – Desmontagem

Detalha a desmontagem de mercadorias e o consumo dos componentes



K220 – Movimentações Internas

Registra ajustes de estoque (perdas, ganhos, etc.)



K230/K235 – Produção Acabada

Informa a quantidade de produtos acabados no período e o consumo de insumos



K250/K255 – Industrialização por Terceiros

Detalha a produção realizada por terceiros e o consumo de insumos

Exemplo Prático

Se uma empresa fabrica cadeiras, o Bloco K exigirá informações sobre:

- Quantidade de madeira consumida
- Quantidade de parafusos utilizados
- Quantidade de estofamento aplicado
- Número de cadeiras produzidas
- Estoque final de cada componente



GPS da Fábrica

O Bloco K funciona como um GPS que rastreia cada componente e produto, mostrando não apenas onde está, mas como se transformou e qual seu destino final.

A precisão desses dados é fundamental. Qualquer divergência entre o estoque físico e o estoque escriturado, ou entre o consumo de insumos declarado e a produção informada, pode gerar um alerta no sistema do Fisco. A complexidade do Bloco K impulsiona as empresas a adotarem sistemas de gestão de estoque e produção mais sofisticados, muitas vezes com automação e integração com a contabilidade e o fiscal. É um exemplo claro de como a transformação digital está elevando o nível de exigência no compliance.

Bloco K e a Fiscalização: Transparência e Controle

A implementação do Bloco K na EFD ICMS/IPI representa um marco na capacidade de fiscalização do Fisco brasileiro. Antes, a verificação dos estoques e da produção era um processo complexo, que exigia auditorias físicas demoradas e nem sempre eficazes. Com o Bloco K, o Fisco tem acesso a um volume de informações detalhadas que permite uma análise muito mais profunda e automatizada.



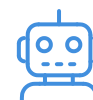
Combate à Sonegação

O principal objetivo é combater a sonegação fiscal e a concorrência desleal através do cruzamento de dados de consumo de insumos e produção com notas fiscais de entrada e saída.



Cruzamento de Dados

O Fisco cruza informações do Bloco K com dados da ECD, ECF e de outros contribuintes, identificando inconsistências automaticamente.



Inteligência Artificial

Algoritmos e IA analisam padrões, desvios e inconsistências em tempo real, tornando a fiscalização mais eficiente.



Exemplo de Alerta Fiscal

Se uma empresa declara ter produzido **100 unidades** de um produto, mas o consumo de matéria-prima informado no Bloco K seria suficiente para **200 unidades**, isso levanta uma bandeira vermelha para o Fisco.

Impacto na Gestão

Essa transparência forçada pelo Bloco K tem um impacto direto na gestão das empresas:

- Controle de estoque e produção muito mais rigoroso
- Sistemas que integrem todas as etapas do processo
- Revisão constante dos processos internos
- Treinamento adequado das equipes
- Redução de erros na alimentação de dados

É um exemplo de como a digitalização do Fisco está moldando as práticas de gestão empresarial, exigindo não apenas conformidade, mas excelência operacional.

Tendências e Desafios: Reforma Tributária e Digitalização

O cenário da escrituração contábil e fiscal está em constante evolução, impulsionado por duas grandes forças: a Reforma Tributária e a contínua transformação digital. Para profissionais e empresas, entender essas tendências e os desafios que elas impõem é fundamental para manter o compliance e a competitividade.

Reforma Tributária (PEC 45/2019)

Proposta de unificação de diversos tributos em um IVA dual (CBS e IBS) e um Imposto Seletivo (IS). Embora a ECD e ECF continuem importantes para IRPJ/CSLL, a forma de coletar e reportar dados para os novos tributos exigirá adaptação significativa.

Transformação Digital Fiscal

Investimento crescente em IA, machine learning e big data para análise de declarações. A capacidade de detecção de erros e fraudes está se tornando exponencialmente maior, com sistemas que cruzam milhões de dados em segundos.

O Grande Desafio: Capacidade de Adaptação

Atualização de Sistemas

Investimento em softwares e infraestrutura tecnológica para acompanhar as mudanças regulatórias

Requalificação Profissional

Contadores e analistas fiscais precisam se tornar especialistas em dados e tecnologia

Atuação Estratégica

Antecipação de riscos e garantia de conformidade em ambiente regulatório em mudança

O contador e o analista fiscal do futuro precisarão ser especialistas em dados, capazes de interpretar informações complexas, utilizar ferramentas tecnológicas e atuar de forma estratégica, antecipando riscos e garantindo a conformidade em um ambiente regulatório em constante mudança. A automação de tarefas repetitivas liberará tempo para análises mais aprofundadas e consultoria de valor agregado.

O Futuro da Escrituração: IA e Automação



A inteligência artificial (IA) e a automação não são mais conceitos futuristas no campo da escrituração contábil e fiscal; elas são a realidade presente e o futuro próximo. A capacidade de processar grandes volumes de dados, identificar padrões e realizar tarefas repetitivas com precisão sobre-humana está revolucionando a forma como as empresas lidam com suas obrigações acessórias.

Como a IA Pode Auxiliar na ECD e ECF



Validação de Dados

Analisar automaticamente a consistência entre os dados da ECD e da ECF, identificando divergências antes mesmo do envio



Deteção de Anomalias

Identificar padrões de lançamentos que fujam do normal, sugerindo possíveis erros ou até mesmo fraudes internas



Classificação Contábil

Auxiliar na classificação automática de despesas e receitas, reduzindo o tempo e o risco de erro humano



Previsão e Análise

Com base em dados históricos, prever o impacto de operações nos impostos, auxiliando no planejamento tributário

O Auditor Virtual

Imagine um sistema de IA que atua como um "auditor virtual" **24 horas por dia, 7 dias por semana**, revisando cada lançamento contábil e cada ajuste fiscal. Ele não se cansa, não comete erros por desatenção e aprende com cada nova informação.

Isso não significa que o profissional de contabilidade e fiscal será substituído, mas sim que seu papel será transformado. O profissional do futuro será menos um "digitador" e mais um "estrategista". Ele precisará entender como essas ferramentas funcionam, como interpretar seus resultados e como utilizá-las para agregar valor à empresa. A automação liberará o tempo dos profissionais para tarefas mais complexas, como a análise de dados, o planejamento tributário estratégico, a consultoria interna e a gestão de riscos. A capacidade de se adaptar a essas novas tecnologias e de trabalhar em conjunto com elas será um diferencial competitivo no mercado de trabalho.

Estratégias para um Compliance Fiscal Robusto

Diante de um cenário de constantes mudanças regulatórias, digitalização acelerada e fiscalização cada vez mais inteligente, construir um compliance fiscal robusto não é uma opção, mas uma necessidade estratégica. Para estudantes e profissionais que desejam se destacar, é fundamental adotar uma abordagem proativa e integrada.



Investimento em Tecnologia

Adote sistemas ERP (Enterprise Resource Planning) integrados que garantam uma única fonte de verdade para dados contábeis e fiscais. A automação reduz erros e garante a consistência entre ECD, ECF e outros módulos do SPED.



Capacitação Contínua

Mantenha-se atualizado sobre as mudanças na legislação tributária (como a Reforma Tributária) e nas tecnologias fiscais. O conhecimento é a principal ferramenta para navegar nesse ambiente complexo.



Processos Internos Bem Definidos

Estabeleça rotinas claras para a coleta, processamento e validação de dados. A segregação de funções e a revisão por pares são cruciais para minimizar riscos.



Auditoria Interna e Monitoramento

Realize auditorias internas periódicas para identificar e corrigir inconsistências antes que o Fisco o faça. Utilize ferramentas de monitoramento para acompanhar o desempenho fiscal em tempo real.



Cultura de Compliance

Promova uma cultura organizacional onde o compliance fiscal seja valorizado por todos os colaboradores, desde a alta gerência até as equipes operacionais. A ética e a transparência devem ser valores inegociáveis.

Analogia da Fortaleza

Pense no compliance fiscal como a construção de uma fortaleza. Cada estratégia é uma camada de defesa:

- **Sistemas integrados:** Paredes sólidas
- **Capacitação:** Inteligência dos guardiões
- **Processos:** Rotas de patrulha
- **Auditoria:** Vigilância constante
- **Cultura:** Espírito de união



Sem uma dessas camadas, a estrutura se torna vulnerável. Em um ambiente fiscal cada vez mais desafiador, a solidez dessa fortaleza é o que garante a segurança e a longevidade do negócio.

Consolidação e Próximos Passos

Chegamos ao final de nossa jornada pela Escrituração Contábil Digital (ECD) e Escrituração Contábil Fiscal (ECF). Vimos que essas obrigações acessórias são muito mais do que meros formulários; são a espinha dorsal da transparência e do compliance fiscal no Brasil. A ECD, com seus livros Diário, Razão e Balancetes, forma a base contábil digital. A ECF, por sua vez, utiliza esses dados para apurar o IRPJ e a CSLL, servindo como a ponte entre a contabilidade e o Fisco. A consistência entre elas é inegociável, e o Bloco K da EFD ICMS/IPI adiciona uma camada de controle detalhado sobre a produção e o estoque para indústrias e atacadistas.

Em Prática

- Garanta que seus sistemas contábeis e fiscais estejam integrados para evitar inconsistências
- Revise periodicamente os processos de geração da ECD e ECF
- Mantenha-se atualizado sobre as mudanças da Reforma Tributária e as inovações da fiscalização digital
- Invista na capacitação de sua equipe para lidar com as novas tecnologias e exigências

Autoavaliação

1. Qual o principal objetivo da Escrituração Contábil Digital (ECD)?
 - a) Apurar o Imposto de Renda da Pessoa Jurídica (IRPJ).
 - b) Substituir a escrituração contábil em papel, garantindo validade jurídica aos livros digitais.
 - c) Controlar a produção e o estoque de empresas industriais.
 - d) Declarar as movimentações financeiras de pessoas físicas.
2. A Escrituração Contábil Fiscal (ECF) tem como principal finalidade a apuração de quais tributos?
 - a) ICMS e IPI.
 - b) PIS e COFINS.
 - c) IRPJ e CSLL.
 - d) ISS e IRRF.
3. Por que a consistência dos dados entre a ECD e a ECF é considerada um pilar fundamental do compliance fiscal?
 - a) Porque facilita a impressão dos livros contábeis em papel.
 - b) Para evitar que o Fisco identifique divergências e aplique multas.
 - c) Para reduzir a carga tributária da empresa.
 - d) Para agilizar o processo de abertura de novas empresas.
4. O Bloco K é uma parte específica de qual obrigação acessória e qual seu foco principal?
 - a) ECD, com foco nos balancetes contábeis.
 - b) ECF, com foco na apuração do IRPJ.
 - c) EFD ICMS/IPI, com foco no controle da produção e do estoque.
 - d) eSocial, com foco nas informações trabalhistas.
5. Discorra sobre como a Reforma Tributária e a Transformação Digital Fiscal (com IA e automação) impactam a importância e a complexidade da escrituração contábil e fiscal para as empresas.

Gabarito

1. b | 2. c | 3. b | 4. c

Próxima Aula

Aula 13: eSocial, EFD-Reinf e DCTFWeb - A revolução nas informações trabalhistas, previdenciárias e retenções

Recursos Adicionais

- **Site do SPED (Receita Federal):** Para consultar a legislação e os manuais técnicos atualizados
- **Manuais da ECD e ECF:** Para aprofundar nos detalhes de cada registro e campo
- **Blogs e Portais Especializados em Contabilidade e Fiscal:** Para acompanhar as últimas notícias e análises sobre o tema

NOTA IMPORTANTE: As informações regulatórias/legais/técnicas desta aula estão atualizadas até 2025. Consulte sempre fontes oficiais para verificar alterações.