

Aula 12 – Criando e Gerenciando Paletas de Cores Eficazes



Imagine-se diante de uma tela em branco, com uma ideia brilhante para sua próxima ilustração, mas paralisado pela infinidade de opções de cores. Essa sensação de sobrecarga é comum, e é exatamente por isso que dominar a arte de criar e gerenciar paletas de cores eficazes é um superpoder para qualquer ilustrador digital. A cor não é apenas um detalhe; ela é a alma da sua obra, capaz de evocar emoções, contar histórias e guiar o olhar do espectador.

Nesta aula, vamos desvendar os segredos por trás das paletas de cores que realmente funcionam, transformando a incerteza em intencionalidade. Você aprenderá a extrair inspiração do mundo ao seu redor, a utilizar ferramentas digitais poderosas e a aplicar conceitos fundamentais que darão vida e unidade às suas criações. Nosso objetivo é que, ao final, você seja capaz de construir paletas que não só complementem suas ilustrações, mas que as elevem a um novo patamar de profissionalismo e impacto visual.

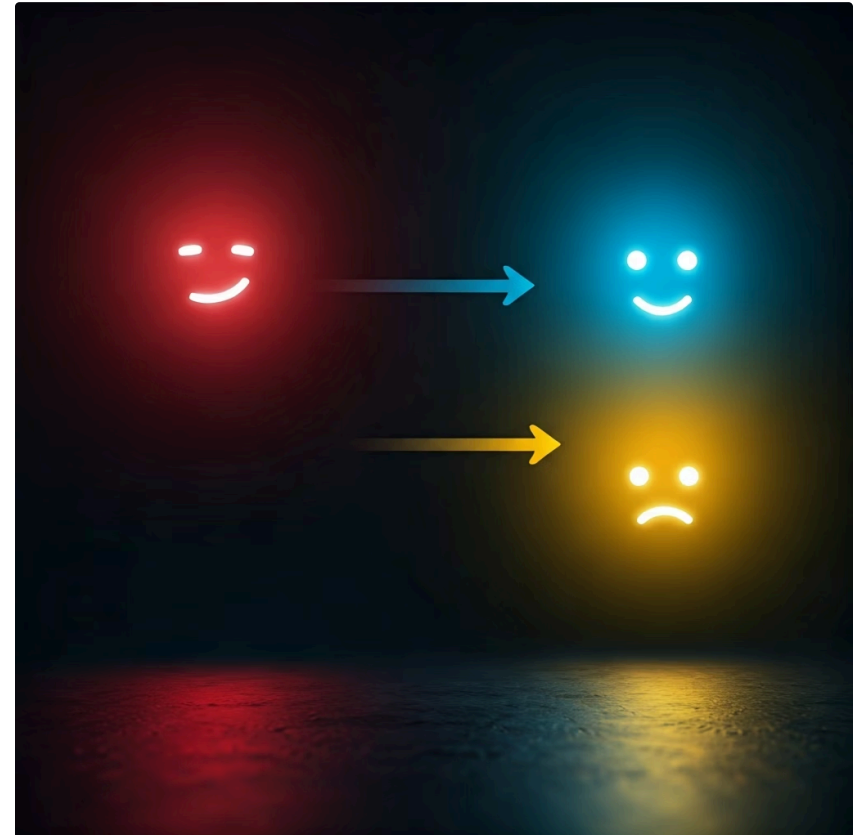
Vamos explorar desde a captura de cores de uma fotografia até a compreensão de como a luz e a sombra interagem com elas, culminando na habilidade de limitar sua paleta para criar uma coesão visual impressionante. Prepare-se para ver a cor não apenas como um elemento estético, mas como uma ferramenta estratégica no seu arsenal criativo.

O Poder Oculto das Paletas de Cores

No universo da ilustração digital, a cor é muito mais do que um mero preenchimento. Ela é uma linguagem universal, capaz de comunicar emoções complexas, estabelecer o tom de uma narrativa e até mesmo definir a identidade de uma marca ou de um artista. Uma paleta de cores bem construída atua como a espinha dorsal visual de qualquer projeto, garantindo que todos os elementos conversem entre si e transmitam uma mensagem coesa e impactante.

Pense em uma orquestra. Cada instrumento tem seu papel, mas é a harmonia entre eles que cria uma sinfonia memorável. Da mesma forma, cada cor em sua paleta é um "instrumento" que, quando combinado de forma estratégica, resulta em uma composição visual que ressoa com o público. Sem essa harmonia, a ilustração pode parecer confusa, amadora ou simplesmente não conseguir transmitir a intenção original do artista.

Dominar a criação e o gerenciamento de paletas é, portanto, um passo fundamental para qualquer ilustrador que busca profissionalismo e reconhecimento. Não se trata apenas de escolher cores bonitas, mas de entender a psicologia por trás delas, como elas interagem e como podem ser manipuladas para contar a história que você deseja. É a diferença entre uma imagem que é apenas vista e uma que é sentida e lembrada.



Encontrando Inspiração: Extraindo Paletas de Fotos e Referências

A natureza e o mundo ao nosso redor são as maiores fontes de inspiração para cores. Quantas vezes você já se deparou com um pôr do sol deslumbrante, uma paisagem urbana vibrante ou até mesmo um arranjo de objetos cotidianos e pensou: "Que cores incríveis!" O desafio, no entanto, é como traduzir essa beleza efêmera em uma paleta de cores prática e utilizável para suas ilustrações.

- ❏ **Dica Profissional:** A boa notícia é que não precisamos mais depender apenas do nosso olho para identificar e replicar essas nuances. Com as ferramentas digitais de hoje, podemos "roubar" as cores diretamente de qualquer imagem, transformando uma fotografia inspiradora em um guia cromático para o seu trabalho.

Este processo não é uma cópia, mas sim uma interpretação. Ao extrair uma paleta, você está capturando a essência cromática de uma cena, entendendo as relações entre as cores e como elas contribuem para o clima e a atmosfera geral. É um ponto de partida poderoso que economiza tempo e garante uma base sólida para a harmonia visual da sua ilustração.

Métodos Práticos de Extração

Método Manual

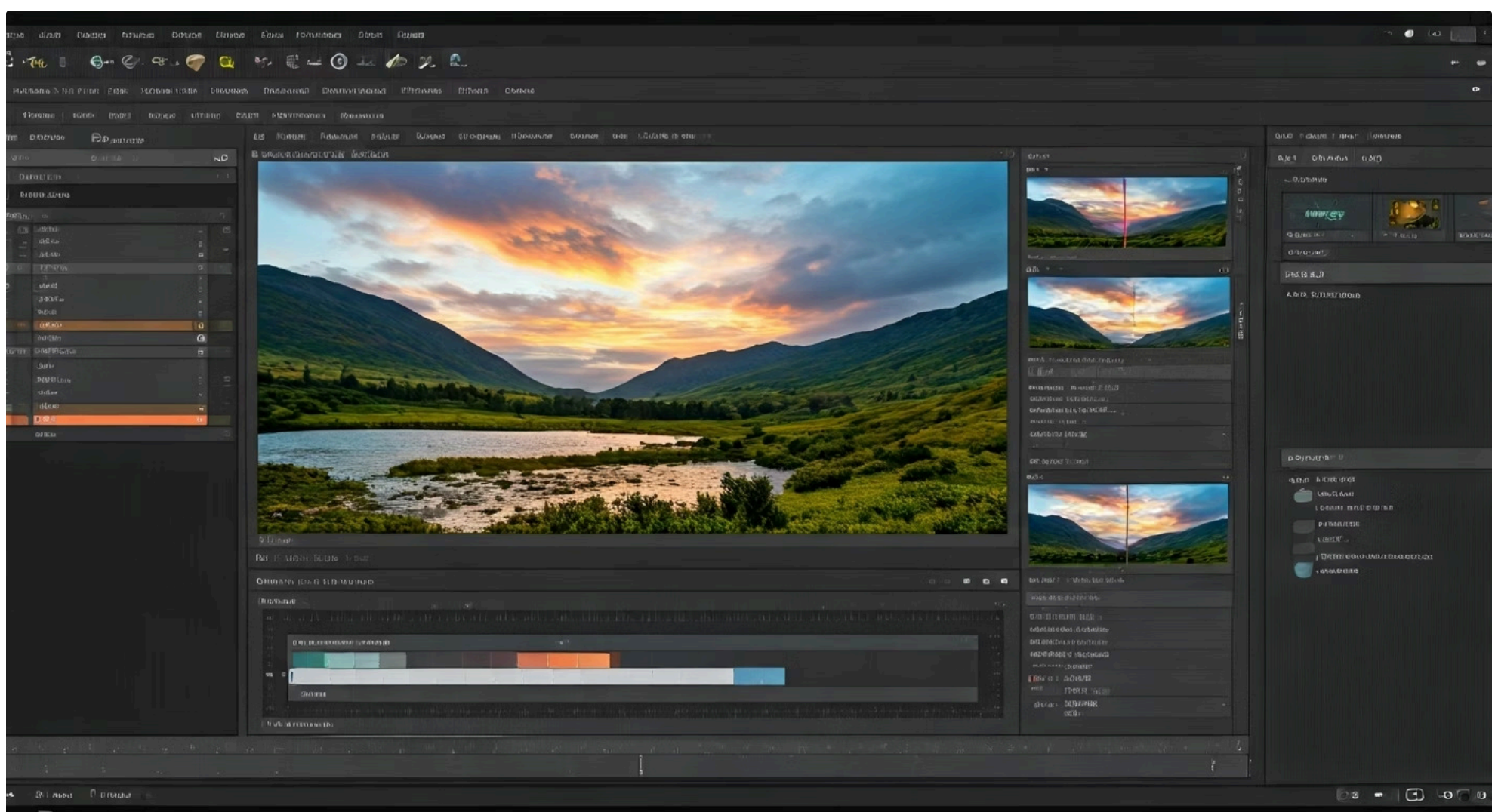
Uso de um conta-gotas digital para selecionar pontos específicos da imagem que representam as cores dominantes, as cores de destaque e as cores de sombra.

Vantagem: Controle preciso sobre cada cor selecionada.

Método Automatizado

Ferramentas que analisam a imagem e geram uma paleta com as cores mais representativas automaticamente.

Vantagem: Ponto de partida rápido e eficiente para experimentação.



Ferramentas Online para Criação de Paletas

Adobe Color e Colors

Depois de entender a importância de extrair cores de referências, o próximo passo é otimizar esse processo com ferramentas digitais que facilitam a vida do ilustrador. No mercado atual, duas plataformas se destacam pela sua eficiência e versatilidade: Adobe Color e Colors. Elas são como laboratórios de cores virtuais, onde você pode experimentar, ajustar e salvar suas paletas com facilidade.

Essas ferramentas não apenas permitem a extração de cores de imagens, mas também oferecem funcionalidades avançadas para explorar harmonias cromáticas, testar combinações e até mesmo gerar paletas aleatórias para despertar a criatividade. Elas transformam a tarefa de construir uma paleta de um processo intuitivo e demorado para um método mais estruturado e eficiente, ideal para quem busca otimizar o tempo sem perder a qualidade.

Adobe Color: O Ecossistema Criativo

O **Adobe Color** (antigo Adobe Kuler) é uma ferramenta robusta e integrada ao ecossistema Adobe. Ele permite explorar milhares de paletas criadas por outros usuários, extrair cores de imagens, e criar suas próprias paletas usando regras de harmonia (análogas, monocromáticas, complementares, etc.).

Grande vantagem: A sincronização com outros softwares Adobe, como Photoshop e Illustrator, facilitando a aplicação direta das paletas em seus projetos. É como ter um dicionário de cores que se conecta diretamente com sua área de trabalho.

Colors: Velocidade e Simplicidade

Já o **Colors** se destaca pela sua velocidade e simplicidade. Com um simples toque na barra de espaço, ele gera paletas aleatórias, permitindo que você "congele" as cores que gosta e continue gerando novas para as posições restantes.

Ideal para: Quem busca inspiração rápida ou precisa de uma paleta inicial para experimentar. Além disso, ele oferece a possibilidade de ajustar matiz, saturação e brilho de cada cor, além de exportar a paleta em diversos formatos. Pense nele como um gerador de ideias instantâneas para suas cores.

Comparativo de Ferramentas

Ferramenta	Foco Principal	Integração	Facilidade	Extras
Adobe Color	Harmonia e Exploração	Ecossistema Adobe	Média	Extração de temas, acessibilidade
Colors	Geração Rápida	Exportação	Alta	Ajustes finos, bloqueio de cores

Desvendando a Realidade

Cor Local, Cor de Luz e Cor de Sombra

Quando olhamos para um objeto no mundo real, a cor que percebemos não é uma entidade fixa. Ela é uma dança complexa entre a cor intrínseca do objeto (sua cor local), a cor da luz que o ilumina e a cor das sombras que se formam sobre ele. Ignorar essa interação é um erro comum que pode deixar suas ilustrações com um aspecto chapado e irreal.

Imagine uma maçã vermelha. Em um dia ensolarado, a parte diretamente iluminada pelo sol pode parecer um vermelho vibrante e quente, quase alaranjado. A parte na sombra, no entanto, não será apenas um vermelho mais escuro; ela pode adquirir tons mais frios, arroxeados ou acinzentados, refletindo a cor do ambiente ao redor ou a ausência de luz direta. É como se a maçã estivesse contando uma história sobre o ambiente em que se encontra, e a cor é a sua voz.

Ao aplicar esses princípios em sua ilustração digital, você transcende a simples pintura de áreas com uma única cor. Você começa a esculpir formas com a luz e a sombra, criando a ilusão de tridimensionalidade e tornando seus objetos mais tangíveis e críveis.



Os Três Pilares da Cor Realista

01

Cor Local: A Essência do Objeto

A **cor local** é a cor inerente a um objeto, aquela que ele teria sob uma luz neutra e difusa. É o vermelho da maçã, o azul do céu, o verde da folha. Pense nela como a "identidade" cromática do objeto. No entanto, raramente vemos a cor local pura, pois ela está sempre sendo influenciada pela luz e pelo ambiente.

02

Cor de Luz: A Influência do Ambiente

A **cor de luz** é a cor da fonte luminosa que incide sobre o objeto. Uma luz solar direta tende a ser amarelada/quente, enquanto a luz do céu em um dia nublado pode ser azulada/fria. A luz não apenas clareia a cor local, mas também a tingi. Se uma luz amarela incide sobre uma maçã vermelha, a área iluminada pode parecer um vermelho mais alaranjado. É como um filtro que se aplica sobre a cor original.

03

Cor de Sombra: Reflexos e Ausência

A **cor de sombra** é a cor das áreas onde a luz direta não alcança. Contrainstintivamente, as sombras raramente são apenas cinza ou preto. Elas são influenciadas pela cor local do objeto, pela cor da luz ambiente (que pode ser refletida nas sombras) e pelas cores dos objetos próximos. As sombras adicionam profundidade e conectam o objeto ao seu entorno.

Tabela Comparativa dos Conceitos

Conceito	Âmbito/Aplicação	Base/Origem	Exemplo
Cor Local	Identidade do objeto	Pigmento intrínseco	O vermelho puro de uma maçã
Cor de Luz	Iluminação e atmosfera	Fonte luminosa	Tom amarelado do sol da tarde
Cor de Sombra	Volume, profundidade	Ausência de luz, reflexos	Tom arroxeado na parte inferior

Limitando Sua Paleta para Criar Unidade Visual

A tentação de usar todas as cores disponíveis é grande, especialmente com a vasta gama que os softwares digitais oferecem. No entanto, a verdadeira maestria muitas vezes reside na restrição. Limitar sua paleta de cores é uma técnica poderosa que, paradoxalmente, expande suas possibilidades criativas, forçando você a ser mais intencional e estratégico com cada escolha.

Uma paleta limitada não significa uma ilustração sem vida ou monótona. Pelo contrário, ela pode gerar uma unidade visual impressionante, um senso de coesão e uma atmosfera muito mais forte. Ao reduzir o número de cores, você elimina distrações e permite que o olho do espectador se concentre nos elementos essenciais da sua obra.

- 📄 **Benefício Profissional:** Trabalhar com uma paleta restrita pode acelerar seu fluxo de trabalho. Em vez de passar horas indeciso sobre qual tonalidade usar, você já tem um conjunto predefinido de opções para trabalhar.

Estratégias para Paletas Limitadas

1

Paleta Monocromática

Utiliza diferentes tons, matizes e saturações de uma única cor. Cria um efeito elegante, sofisticado e muito coeso. É excelente para evocar um clima específico ou para focar na forma e textura.

2

Paleta Análoga

Combina cores que são vizinhas no círculo cromático (ex: azul, azul-esverdeado, verde). Gera uma sensação de harmonia natural e transições suaves, pois as cores compartilham um tom em comum.

3

Paleta Complementar com Restrição

Usa duas cores opostas no círculo cromático (ex: vermelho e verde), mas com uma delas dominando e a outra usada apenas como acento. Isso cria contraste e dinamismo sem sobrecarregar o olhar.

4

Paleta Triádica com Restrição

Emprega três cores equidistantes no círculo cromático (ex: vermelho, amarelo, azul), mas com uma cor dominante e as outras duas como acentos ou em proporções menores.

Gerenciando Paletas para Consistência e Expressão

Criar uma paleta é apenas o primeiro passo; o verdadeiro desafio e a oportunidade residem em gerenciá-la de forma eficaz ao longo de um projeto ou até mesmo em toda a sua carreira como ilustrador. A consistência cromática é um pilar fundamental para construir uma identidade visual forte, seja para um personagem, uma série de ilustrações ou para sua própria marca pessoal.



Organização Sistemática

Um gerenciamento inteligente de paletas não só otimiza seu tempo, mas também garante que suas obras transmitam a mesma mensagem visual.



Consistência Visual

Especialmente relevante no mercado atual, onde a coerência visual é um diferencial competitivo para portfólios e projetos de branding.



Adaptação Criativa

A capacidade de adaptar e evoluir suas paletas é um sinal de maturidade artística e versatilidade profissional.

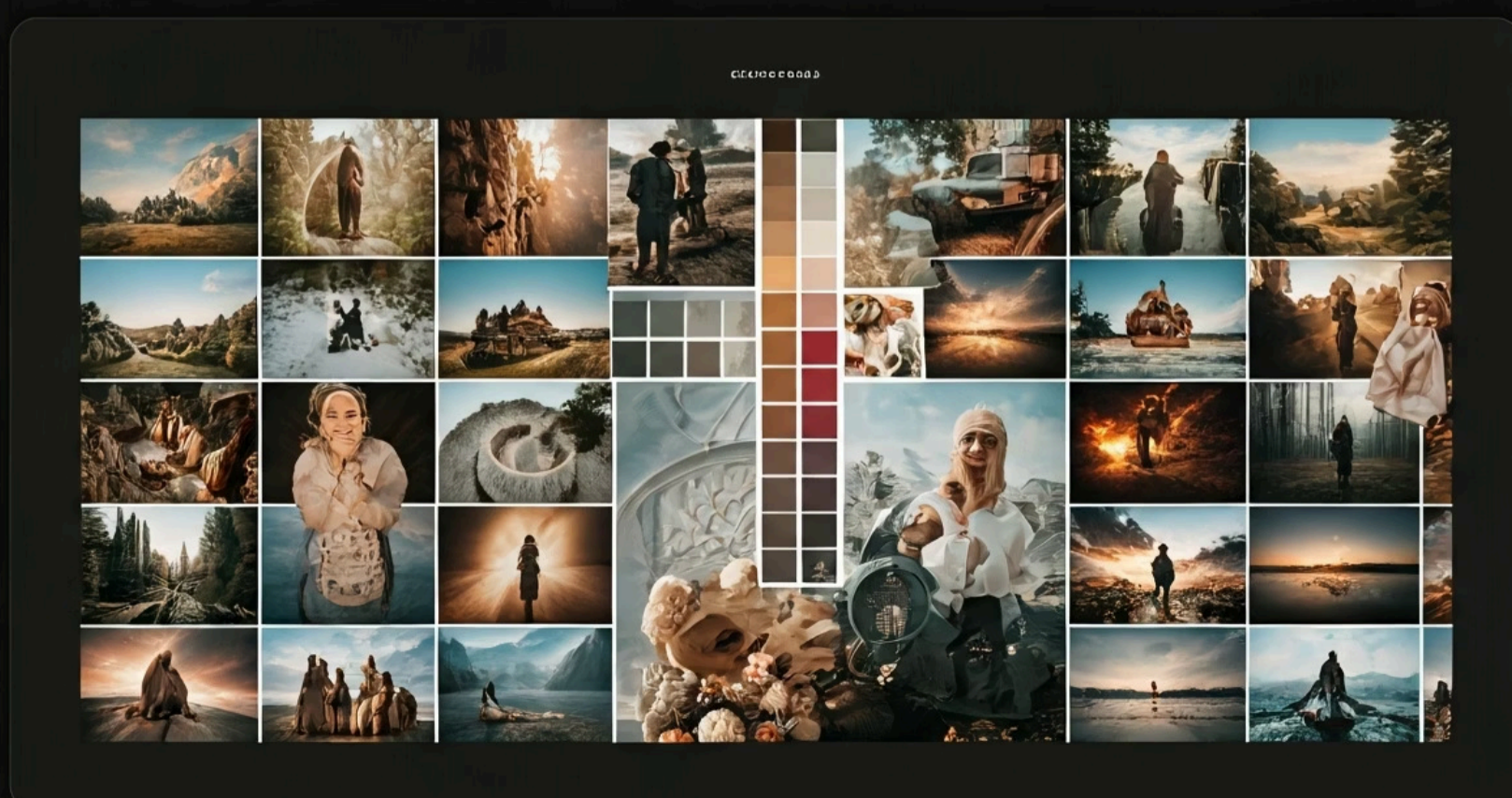
Mantendo a Coerência em Projetos Múltiplos

Para garantir a consistência, é crucial ter um sistema de organização para suas paletas. Muitos softwares de ilustração permitem salvar paletas personalizadas, o que é um excelente ponto de partida. Além disso, criar um "guia de estilo" visual para seus projetos, onde você define as cores primárias, secundárias e de acento, pode ser extremamente útil.

Considere a criação de "bibliotecas de cores" em plataformas como o Adobe Creative Cloud, que permitem acessar suas paletas de qualquer dispositivo e em qualquer software compatível. Isso é como ter sua caixa de lápis de cor favorita sempre à mão, não importa onde você esteja trabalhando.

A Paleta como Ferramenta Narrativa

- **Paletas Quentes:** Para cenas de ação, paixão, energia ou calor
- **Paletas Frias:** Para momentos de calma, mistério, tristeza ou frio
- **Paletas Vibrantes:** Para alegria, fantasia, energia
- **Paletas Dessaturadas:** Para melancolia, nostalgia, realismo sombrio



Explorando a Riqueza das Cores Locais

Aprofundando no conceito de cor local, é crucial entender que ela é a base sobre a qual todas as outras interações de cor se constroem. É a cor que define a identidade fundamental de um objeto, independentemente das condições de iluminação. No entanto, a percepção da cor local pode ser enganosa, pois nossos olhos estão constantemente ajustando-se às variações de luz e sombra.

Exemplo Prático: Pense em um carro vermelho estacionado sob o sol forte do meio-dia. A superfície diretamente exposta à luz pode parecer quase branca ou um vermelho muito claro devido ao brilho intenso. As partes na sombra, por outro lado, podem parecer um vermelho escuro, quase marrom. Mas, se você pegasse um pedaço da pintura do carro e o observasse sob uma luz neutra e difusa, veria o vermelho puro, a cor local.

Dominar a cor local é o primeiro passo para construir uma ilustração crível. Sem uma compreensão sólida da cor base de cada elemento, as cores de luz e sombra que você aplicar podem parecer artificiais ou desconectadas, resultando em uma imagem que carece de profundidade e realismo.

A Importância da Cor Local na Composição



Guiar o Olhar

Ao escolher cores locais que se complementam ou contrastam de forma intencional, você pode guiar o olhar do espectador e criar pontos de interesse.



Hierarquia Visual

Se você deseja que um personagem se destaque em um cenário, pode escolher uma cor local para ele que seja contrastante com as cores locais do fundo.



Harmonia e Atmosfera

Para criar uma cena harmoniosa e tranquila, opte por cores locais que sejam análogas ou que compartilhem uma saturação similar.

A Dança da Luz e Sombra

Moldando a Forma com a Cor

Se a cor local é a identidade do objeto, a cor de luz e a cor de sombra são os elementos que o moldam, dando-lhe volume, profundidade e presença no espaço. A interação entre luz e sombra é o que transforma uma forma bidimensional em algo que parece tridimensional, quase palpável. É como um escultor que usa o cinzel para dar forma à pedra; o ilustrador usa a luz e a sombra para esculpir a cor.

Cor de Luz: Mais do que Apenas Clarear

A cor da luz não apenas ilumina, mas também tingem o objeto. Se a fonte de luz é quente (como o sol da tarde), as áreas iluminadas terão um tom mais amarelado ou alaranjado. Se a luz é fria (como a luz do céu em um dia nublado), as áreas iluminadas podem ter um tom azulado. Essa mudança de matiz é sutil, mas crucial para o realismo.

Exemplo: Pense em um rosto humano. Sob a luz de velas, a pele adquire tons quentes e dourados. Sob a luz fluorescente de um escritório, a mesma pele pode parecer mais pálida e esverdeada. A cor local da pele permanece a mesma, mas a cor da luz a transforma.

Cor de Sombra: Onde a Magia Acontece

As sombras são onde a complexidade da cor realmente brilha. Longe de serem meramente escuras, as sombras são ricas em cores. Elas são influenciadas por:

- **Cor da Luz Ambiente:** A luz que não atinge diretamente o objeto ainda pode refletir no ambiente e iluminar as sombras
- **Cores Refletidas:** Objetos próximos podem refletir suas cores nas sombras do objeto principal
- **Cor Local:** A cor local do objeto ainda está presente nas sombras, mas em um valor mais escuro



Dominar a cor de sombra é como aprender a pintar com a ausência de luz, revelando a forma e a textura de uma maneira que a luz direta não consegue. É a chave para criar profundidade e volume convincentes.

A Arte da Restrição

Criando Unidade Visual com Paletas Limitadas

No mundo da ilustração digital, onde a liberdade de escolha de cores é quase infinita, a decisão de limitar sua paleta pode parecer contraintuitiva. No entanto, é precisamente nessa restrição que reside um poder imenso para criar obras de arte com uma unidade visual impressionante e um impacto emocional profundo.

Uma paleta limitada não é um sinal de falta de criatividade, mas sim de domínio e intencionalidade. Ela força o ilustrador a explorar as nuances de cada cor, a brincar com valores e saturações, e a encontrar a máxima expressividade dentro de um conjunto reduzido.

Benefícios da Paleta Limitada



Coerência Visual

Todos os elementos da ilustração se conectam, criando uma sensação de harmonia e profissionalismo que eleva a qualidade percebida do trabalho.



Foco Aprimorado

O olhar do espectador é guiado para os pontos de interesse, sem ser sobrecarregado por uma profusão de cores que competem pela atenção.



Atmosfera e Humor

Facilita a criação de um clima específico (melancolia, alegria, mistério) de forma mais eficaz e intencional.



Fluxo de Trabalho Otimizado

Reduz o tempo gasto na escolha de cores, permitindo mais foco na composição e na execução técnica da ilustração.



Identidade Artística

Ajuda a desenvolver um estilo visual reconhecível e único que se torna sua assinatura como ilustrador.

Aplicando a Restrição na Prática



Defina o Humor/Mensagem

Qual emoção ou história você quer contar? Isso ajudará a guiar sua escolha de cores base.



Escolha 1-3 Cores Principais

Selecione as cores que serão a espinha dorsal da sua paleta. Podem ser cores análogas, complementares ou até mesmo uma única cor para uma abordagem monocromática.



Explore Variações

A partir dessas cores principais, crie uma gama de valores (mais claro/escuro) e saturações (mais intenso/suave).



Teste e Ajuste

Aplice a paleta em rascunhos ou pequenas seções da sua ilustração. Observe como as cores interagem e faça ajustes conforme necessário.

Gerenciamento Avançado de Paletas

Consistência e Evolução

A jornada com as paletas de cores não termina na criação de uma única combinação eficaz. Para o ilustrador digital que busca excelência e reconhecimento, o gerenciamento avançado de paletas é um pilar estratégico. Trata-se de manter a consistência em um portfólio, adaptar-se a diferentes projetos e até mesmo desenvolver uma "assinatura cromática" que se torne parte de sua identidade artística.

Consistência é Vital

Especialmente para quem trabalha com séries de ilustrações, personagens recorrentes ou para clientes que exigem uma identidade visual rigorosa.



Evolução Controlada

Você pode ter uma paleta base que define seu estilo, mas saber como ajustá-la sutilmente para evocar um novo humor ou narrativa.

Ferramentas e Estratégias para Gerenciamento

1

Bibliotecas de Cores Digitais

Utilize as funcionalidades de bibliotecas de cores em softwares como Adobe Photoshop, Illustrator ou Procreate. Crie pastas ou grupos para diferentes projetos, clientes ou estilos. Isso permite acesso rápido e fácil às suas paletas salvas.

2

Documentação de Paletas

Para projetos maiores ou para sua própria referência, crie um documento simples (um PDF ou uma imagem) que exiba suas paletas, incluindo os códigos HEX, RGB ou CMYK de cada cor. Adicione notas sobre o uso de cada cor.

3

Paletas de Marca Pessoal

Se você está construindo sua marca como ilustrador, defina uma ou duas paletas que representem seu estilo. Use-as consistentemente em seu portfólio, site e mídias sociais para criar uma identidade visual forte.

4

Adaptação e Variação

Não tenha medo de adaptar suas paletas. Uma paleta de outono pode ser ajustada para o inverno, por exemplo, alterando a saturação e o valor de algumas cores, mantendo a essência.

A Paleta como Narrativa

Contando Histórias com Cores

A cor é uma das ferramentas mais poderosas à disposição de um ilustrador para contar histórias e evocar emoções. Uma paleta de cores bem escolhida pode transportar o espectador para outro mundo, comunicar o humor de uma cena ou até mesmo revelar traços de personalidade de um personagem, tudo isso sem a necessidade de uma única palavra.

A forma como você seleciona e aplica suas cores pode ser tão importante quanto a composição ou o tema da sua ilustração. Uma paleta vibrante e saturada pode sugerir alegria e energia, enquanto tons dessaturados e frios podem evocar melancolia ou mistério.

📌 **Princípio Fundamental:** Dominar a paleta como ferramenta narrativa significa ir além da estética e mergulhar na psicologia das cores, entendendo como elas afetam a percepção humana.

Exemplos de Paletas Narrativas

Contos de Fadas e Fantasia

Paletas vibrantes e saturadas, com contrastes marcantes entre cores quentes e frias, para criar um senso de magia e maravilha.

Cenas Noturnas ou Misteriosas

Paletas mais escuras e dessaturadas, com predominância de azuis profundos, roxos e cinzas para criar um clima de suspense.

Ilustrações Retrô ou Vintage

Cores mais suaves, dessaturadas e com tons sépia ou pastel, para evocar uma sensação de nostalgia e um estilo de época.

Ilustrações Futuristas ou Sci-Fi

Paletas com cores metálicas, azuis elétricos, roxos neon e verdes brilhantes, para transmitir tecnologia avançada.

A Paleta e a Psicologia das Cores

Vermelho

Paixão, energia, perigo, amor

Azul

Calma, tristeza, confiança, tecnologia

Amarelo

Alegria, otimismo, cautela, energia

Verde

Natureza, esperança, inveja, crescimento

Roxo

Realeza, mistério, espiritualidade, criatividade

Laranja

Entusiasmo, calor, criatividade, outono

A Paleta como Ferramenta de Branding e Identidade

Além de contar histórias e evocar emoções, a paleta de cores é uma ferramenta essencial para construir branding e identidade visual, tanto para projetos de clientes quanto para a sua própria marca como ilustrador. Assim como um logotipo ou uma tipografia, as cores que você escolhe e usa consistentemente se tornam parte integrante de quem você é ou do que você representa.

Construindo uma Paleta de Marca Pessoal

01

Defina Seus Valores e Estilo: Quais são os valores que você quer transmitir como artista? Seu estilo é vibrante, minimalista, sombrio, alegre? Suas cores devem refletir isso.

02

Pesquise Referências: Olhe para outros artistas ou marcas que você admira. Quais cores eles usam? Como elas contribuem para a identidade deles?

03

Crie uma Paleta Base: Selecione 3-5 cores principais que serão a espinha dorsal da sua marca. Inclua uma cor primária dominante, uma ou duas cores secundárias e talvez uma cor de acento.

04

Teste em Diferentes Aplicações: Aplique sua paleta em seu logotipo, em seu site, em suas redes sociais e em algumas de suas ilustrações.

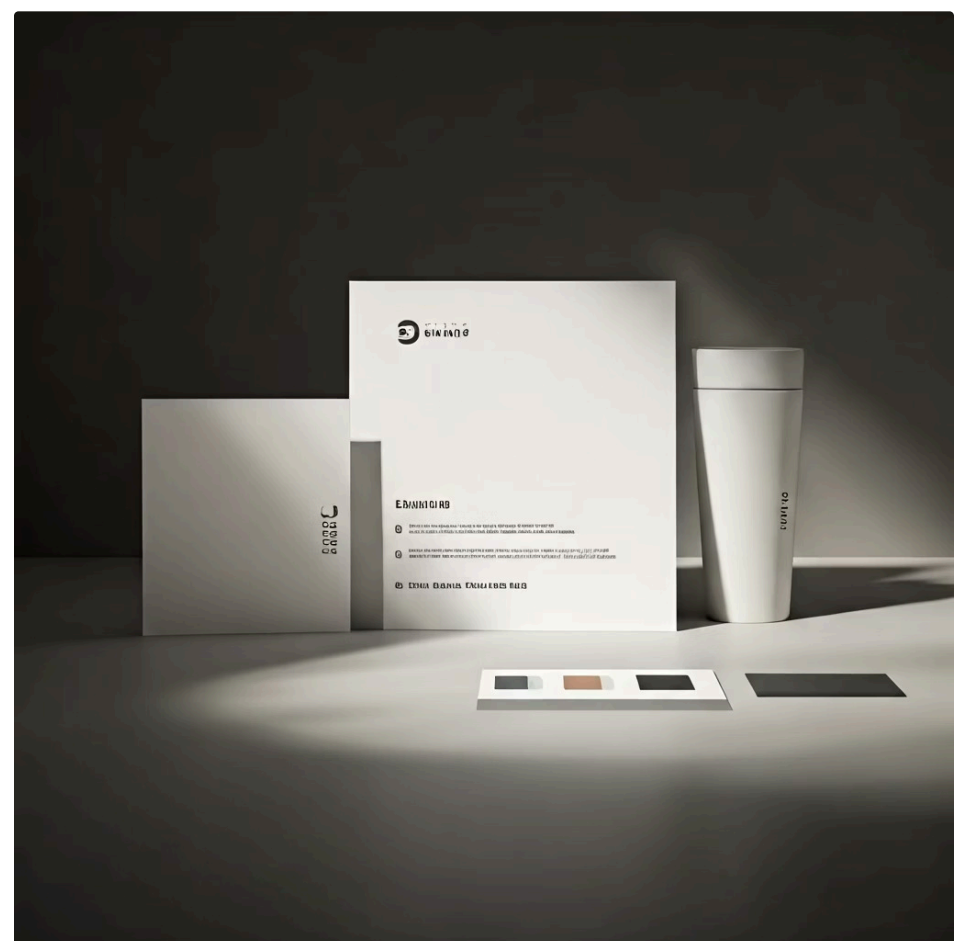
05

Seja Consistente: Uma vez definida, use sua paleta de forma consistente. A repetição é a chave para a construção de reconhecimento de marca.

Paletas para Clientes: Alinhamento e Adaptação

Ao trabalhar para clientes, o processo envolve um alinhamento cuidadoso com as diretrizes de marca existentes. Muitas empresas já possuem um manual de identidade visual que especifica as cores a serem usadas. Seu trabalho será integrar sua ilustração a essa paleta, garantindo que ela se encaixe perfeitamente na linguagem visual do cliente.

Se o cliente não tiver uma paleta definida, você terá a oportunidade de propor uma, baseando-se nos valores, público-alvo e objetivos da marca. Isso demonstra não apenas sua habilidade técnica, mas também sua capacidade estratégica e de consultoria.



Otimizando o Fluxo de Trabalho com Paletas Inteligentes

No ritmo acelerado da ilustração digital, tempo é dinheiro e eficiência é fundamental. Otimizar seu fluxo de trabalho com paletas inteligentes não é apenas uma questão de estética, mas de produtividade. Ter um sistema para criar, salvar e aplicar suas paletas pode economizar horas preciosas, permitindo que você se concentre mais na criatividade e menos na gestão de cores.

Crie Paletas-Mestre

Para seus projetos recorrentes ou para seu estilo pessoal, crie paletas-mestre com suas cores base, cores de luz, cores de sombra e cores de acento. Salve-as em um local de fácil acesso dentro do seu software ou em uma biblioteca na nuvem.

Use Grupos de Cores

Muitos softwares permitem agrupar cores. Organize suas paletas por projeto, cliente, humor ou tema. Isso evita a sobrecarga visual e facilita a localização da paleta certa.

Atalhos e Ações Personalizadas

Se seu software permite, crie atalhos ou ações personalizadas para aplicar cores específicas ou para alternar entre paletas.

Paletas Dinâmicas

Explore a possibilidade de criar paletas dinâmicas que se ajustam automaticamente com base em uma cor principal. Ferramentas como Adobe Color oferecem essa funcionalidade.

Integração com IA para Variações

Use ferramentas de IA Generativa para gerar variações de imagens com base em uma paleta existente, inspirando novas direções ou ajudando a refinar a paleta para diferentes contextos.

- Otimização e Sustentabilidade:** Um fluxo de trabalho otimizado não é apenas sobre velocidade, mas também sobre sustentabilidade criativa. Ao reduzir o atrito na escolha de cores, você libera energia mental para se concentrar em aspectos mais complexos da ilustração.



Tendências Atuais e Futuras na Gestão de Cores

2024/2025

O mundo da ilustração digital está em constante evolução, e a gestão de cores não é exceção. As tendências para 2024/2025 apontam para uma fusão cada vez maior entre a intuição artística e as ferramentas tecnológicas avançadas, especialmente a Inteligência Artificial. Estar ciente dessas tendências não é apenas uma questão de estar atualizado, mas de se posicionar na vanguarda da inovação.

IA Generativa e Inspiração Cromática

Ferramentas como Midjourney e Stable Diffusion geram imagens com paletas surpreendentes. Use prompts inteligentes para explorar combinações inesperadas e acelerar o processo de mood boarding.

Acessibilidade e Inclusão

Criação de paletas acessíveis com ferramentas que verificam contraste para pessoas com daltonismo ou deficiência visual. Uma responsabilidade social do ilustrador.

1

2

3

Software Padrão e Alternativas Acessíveis

Foco em ferramentas padrão da indústria (Adobe) e alternativas acessíveis, garantindo que os princípios sejam aplicáveis independentemente do orçamento.



O futuro da gestão de cores é híbrido: uma combinação de sensibilidade artística, conhecimento técnico e o uso inteligente de tecnologias emergentes para expandir os horizontes criativos.

Síntese e Aplicação Prática

Chegamos ao fim de nossa jornada pela fascinante arte de criar e gerenciar paletas de cores eficazes. Vimos que a cor é muito mais do que um elemento estético; é uma linguagem poderosa, uma ferramenta narrativa e um pilar fundamental para a identidade visual de qualquer projeto. Desde a extração de inspiração do mundo real até a utilização de ferramentas digitais avançadas e a compreensão da complexa interação entre cor local, luz e sombra, você agora possui um arsenal de conhecimentos para elevar suas ilustrações a um novo patamar.

- 📌 **Em prática:** Comece a aplicar esses conceitos imediatamente. Escolha uma foto que te inspire e extraia uma paleta usando o Adobe Color ou Colors. Em seguida, tente criar uma pequena ilustração usando apenas essa paleta, prestando atenção à cor local, de luz e de sombra. Observe como a limitação pode guiar suas escolhas e fortalecer a unidade visual da sua obra.

Autoavaliação

- Qual das seguintes ferramentas é mais conhecida por sua capacidade de gerar paletas de cores aleatórias rapidamente com um simples toque na barra de espaço?
 - a) Adobe Photoshop
 - b) Adobe Illustrator
 - c) Colors
 - d) Midjourney
- O que a "cor local" de um objeto representa na ilustração digital?
 - a) A cor que o objeto adquire sob luz solar direta
 - b) A cor intrínseca do objeto, sob luz neutra e difusa
 - c) A cor refletida de objetos próximos
 - d) A cor que o objeto tem quando está na sombra
- Qual é um dos principais benefícios de limitar sua paleta de cores em uma ilustração?
 - a) Aumentar a complexidade visual da obra
 - b) Reduzir o tempo de renderização do software
 - c) Criar uma unidade visual e um foco aprimorado
 - d) Permitir o uso de todas as cores do círculo cromático
- Como as ferramentas de IA Generativa podem complementar o processo de criação de paletas de cores?
 - a) Elas substituem completamente a necessidade de ferramentas como Adobe Color
 - b) Elas geram a paleta final automaticamente, sem intervenção do artista
 - c) Elas podem ser usadas para inspiração e geração de texturas com atmosferas cromáticas
 - d) Elas são úteis apenas para criar ilustrações em preto e branco

Gabarito: 1. c) | 2. b) | 3. c) | 4. c)

Questão Discursiva:

Discorra sobre a importância de compreender a distinção entre cor local, cor de luz e cor de sombra para a criação de ilustrações digitais com maior profundidade e realismo.

Próxima Aula: Na Aula 13, mergulharemos no universo dos **Pincéis Digitais: Explorando, Criando e Organizando seu Arsenal**. Prepare-se para descobrir como os pincéis certos podem transformar sua técnica e expressividade.

Recursos Adicionais:

- Artigos sobre Psicologia das Cores: Para aprofundar a compreensão do impacto emocional das cores
- Tutoriais Avançados de Adobe Color/Colors: Para explorar funcionalidades mais complexas das ferramentas
- Livros sobre Teoria da Cor para Artistas: Para um estudo mais aprofundado dos princípios da cor

NOTA IMPORTANTE: As informações técnicas desta aula estão atualizadas até 2025. Consulte sempre fontes oficiais e as documentações mais recentes dos softwares para verificar alterações e novas funcionalidades.