

Aula 111 – Preparação para Concursos Públicos: Técnicas de Estudo



Bem-vindo à aula definitiva sobre preparação estratégica para concursos públicos na área de coordenação pedagógica. Aqui você descobrirá as técnicas mais avançadas, baseadas em neurociência e inteligência de dados, para maximizar suas chances de aprovação em 2025.

O Cenário dos Concursos Educacionais em 2025

O perfil das provas para cargos de gestão pedagógica sofreu uma mutação significativa nos últimos anos, distanciando-se do modelo puramente memorístico para abraçar uma abordagem pragmática e reflexiva. Em 2025, as bancas examinadoras não buscam mais o candidato que apenas decorou o número do artigo da LDB, mas sim aquele que compreende a aplicação desse artigo na resolução de conflitos escolares, na construção do Projeto Político-Pedagógico (PPP) e na garantia de direitos de aprendizagem. Há uma clara tendência de profissionalização da gestão escolar, exigindo que o coordenador demonstre competências de liderança, análise de dados e mediação de conflitos já na etapa seletiva.

Essa mudança reflete as demandas contemporâneas da educação pública. As questões de prova agora trazem cenários complexos que envolvem inclusão de alunos com deficiência, combate ao racismo estrutural (Leis 10.639/03 e 11.645/08) e uso de tecnologias digitais. O candidato precisa, portanto, transitar com fluidez entre a letra fria da lei e a "calorosa" realidade da sala de aula. Observa-se um aumento substancial nas questões de "Estudo de Caso", onde uma situação hipotética é narrada e o candidato deve apontar a solução pedagogicamente correta e legalmente embasada.

NOTA IMPORTANTE: As informações sobre legislação e editais citadas nesta seção baseiam-se no panorama de concursos públicos até o ano de 2025. Editais específicos podem trazer bibliografias distintas. Consulte sempre o edital de abertura do seu concurso de interesse.



Mapeamento das Bancas: As "Interpretativas"

Conhecer o "inimigo" é tão importante quanto conhecer a matéria. No Brasil, as bancas examinadoras possuem "personalidades" distintas, e ignorar essas nuances pode ser fatal. Começaremos analisando as bancas de perfil interpretativo e complexo, lideradas pela Fundação Getúlio Vargas (FGV) e pelo Cebraspe (antigo Cespe). Estas organizadoras dominam os grandes concursos federais e estaduais e exigem um nível de leitura e interpretação de texto muito acima da média.



FGV - Fundação Getúlio Vargas

Conhecida por apresentar enunciados longos, muitas vezes narrativos, que contam a história de uma escola, de um professor ou de uma reunião pedagógica. O desafio aqui não é apenas jurídico, mas hermenêutico.

- Alternativas muito parecidas
- Diferenças sutis conceituais
- Foco em autores clássicos (Piaget, Vygotsky, Wallon)
- Exige resistência à fadiga mental



Cebraspe (ex-Cespe)

Famoso pelo método "Certo ou Errado", onde uma questão errada anula uma certa. Esse modelo exige uma precisão cirúrgica e um controle emocional robusto.

- Penalização estatística do chute
- Abordagem interdisciplinar
- Foco em Paulo Freire e Libâneo
- Ênfase na função social da escola

Estudar para essas bancas exige um treino massivo de resolução de questões anteriores. Não adianta ler mil páginas de teoria se você não entender a "jurisprudência da banca".

Mapeamento das Bancas: As "Literais"

No outro espectro das avaliações, temos as bancas com perfil mais literal, conteudista e direto, frequentemente encontradas em concursos municipais e de prefeituras menores, mas também representadas por gigantes como a Vunesp e a Fundação Cesgranrio (em alguns perfis de prova). Para o cargo de Coordenador Pedagógico, essas bancas tendem a cobrar a legislação "ipsis litteris", ou seja, exatamente como está escrita na lei, trocando poucas palavras para confundir o candidato.

Vunesp - Perfil Característico

Muito forte no estado de São Paulo, é o exemplo clássico de uma banca que preza pela clareza e pela objetividade, mas que não abre mão da "decoreba" inteligente. Suas questões de legislação educacional frequentemente pedem para completar lacunas com os termos exatos da LDB ou da Constituição.

Foco de Cobrança

- Prazos específicos
- Incumbências de cada ente federado
- Detalhes dos artigos
- Bibliografia sagrada do edital
- Regimento Escolar
- Estatuto do Servidor

Estratégia de Preparação

01

Flashcards

Crie cartões com termos exatos da lei para memorização ativa

02

Técnica Cloze

Pratique omissão de palavras-chave em textos legais

03

Memorização de Dados

Foque em prazos, porcentagens, idades de corte e números específicos

Lembre-se: Enquanto para a FGV estuda-se a "ideia", para a Vunesp estuda-se o "texto". Reconhecer essa diferença economiza tempo e direciona o esforço cognitivo para o lugar certo.

Neurociência da Aprendizagem **Aplicada**

Para passar em concursos em 2025, precisamos abandonar métodos arcaicos de estudo passivo, como apenas ler, grifar e reler. A neurociência aplicada à educação nos mostra que a aprendizagem real ocorre quando há esforço cognitivo e evocação ativa.



Recuperação Ativa

Em vez de reler um capítulo sobre a BNCC, feche o livro e tente responder: "Quais são as 10 competências gerais da BNCC?". O esforço de "puxar" a informação do cérebro é o que fortalece a via neural.



Repetição Espaçada

A Curva do Esquecimento mostra que esquecemos cerca de 50% do que estudamos em 24 horas. Agende revisões em intervalos crescentes: 1 dia, 7 dias, 15 dias, 30 dias.



Metacognição

Seja seu próprio coordenador pedagógico. Avalie constantemente: "Eu realmente entendi isso ou apenas decorei?" A autoanálise honesta impede lacunas básicas.

📄 **Ilusão de Competência:** Quando apenas lemos um PDF, reconhecemos o texto e achamos que sabemos, mas a informação está apenas na memória de trabalho, que é volátil. Para transferir esse conhecimento para a memória de longo prazo, precisamos de estratégias ativas.

Planejamento Estratégico: O Ciclo de Estudos

Por que o Cronograma Fixo Falha?

A organização tradicional de estudos, baseada em um cronograma fixo (Ex: "Segunda-feira: Português às 19h; Terça-feira: LDB às 19h"), é falha para a maioria das pessoas. A vida adulta é imprevisível. Se você tiver um imprevisto na segunda-feira e perder a sessão de Português, só verá a matéria na próxima segunda, criando um hiato de 15 dias e gerando ansiedade acumulada.

A Solução: Ciclo de Estudos

Você define uma sequência de matérias a serem estudadas, independentemente do dia da semana ou do horário. O ciclo roda continuamente, garantindo que todas as matérias sejam vistas rotativamente.

Vantagens do Ciclo de Estudos

Flexibilidade Total

Imprevistos não quebram sua semana inteira de estudos

Personalização

Ajuste o peso de cada disciplina conforme o edital e sua dificuldade pessoal

Interleaving

Alternar assuntos mantém o cérebro alerta e evita saturação cognitiva

Exemplo de Ciclo

1. **Bloco 1:** 1h de LDB
2. **Bloco 2:** 1h de Português
3. **Bloco 3:** 1h de Conhecimentos Pedagógicos
4. **Bloco 4:** 1h de Informática

Se na segunda você estudar só 30 minutos, faz metade do Bloco 1. Na terça, continua de onde parou.

Técnica 1: Estudo Reverso

O método tradicional ensina: Teoria → Resumo → Exercícios. O **Estudo Reverso** inverte essa lógica: Questões → Análise de Erro → Teoria (se necessário). Essa técnica é especialmente poderosa para candidatos que já possuem uma base (como é o caso de coordenadores formados) ou quando o tempo até a prova é curto.



1. Questões

Comece resolvendo 20 questões sobre um tema sem ter lido a teoria recentemente



2. Análise

Classifique seu desempenho. Errou ou acertou no chute? Pare e analise



3. Teoria Focada

Vá à teoria especificamente para entender aquele ponto de erro

- ❑ **Por que funciona?** O erro durante o treino é pedagógico. Cada erro indica um ponto cego que precisa ser iluminado. Além disso, ao estudar pelas questões, o candidato se familiariza com as "pegadinhas" e o vocabulário da banca.

Estudar a justificativa do erro das alternativas incorretas é tão rico quanto saber a correta, pois as bancas costumam reciclar alternativas erradas transformando-as em certas em provas futuras.



Técnica 2: Método Feynman e Material de Revisão

O Método Feynman

Richard Feynman, prêmio Nobel de Física, desenvolveu uma técnica de aprendizagem baseada na simplicidade e na capacidade de ensino. O método consiste em tentar explicar o conceito estudado em linguagem simples, como se estivesse ensinando para uma criança ou para um leigo.

Como Aplicar

- Explique em voz alta o conceito estudado
- Grave áudios para si mesmo
- Dê "aulas para o espelho"
- Se gaguejar ou usar jargões excessivos, você não dominou o conteúdo

Transformar o input (leitura) em output (fala/explicação) é o segredo da retenção.

Material de Revisão Estratégico

Esqueça os resumos que são cópias do livro. O material de revisão deve ser visual e sintético.



Formatos Eficazes

- **Mapas Mentais:** Para conectar conceitos ramificados
- **Tabelas Comparativas:** Ideais para legislação
- **Flashcards:** Para memorização ativa
- **Esquemas Visuais:** Gatilhos de memória

Regra de Ouro: Se o seu resumo tem 50 páginas, ele é um livro, não um resumo. O objetivo é condensar a informação em palavras-chave que ativem todo o conhecimento armazenado.

Legislação "Top Trends": O Big 5

No universo dos concursos para coordenação pedagógica, cinco diplomas legais formam a espinha dorsal de qualquer prova. Dominá-los não é opcional.

1. Constituição Federal

Art. 205 ao 214

A base de tudo. Foco nos princípios do ensino, gestão democrática e dever do Estado.

2. LDB

Lei 9.394/96

A "bíblia" do educador. Atenção às alterações sobre Novo Ensino Médio e educação bilíngue de surdos.

3. ECA

Estatuto da Criança e do Adolescente

Proteção integral, Conselho Tutelar, comunicação de maus-tratos e direito à educação.

4. BNCC


Base Nacional Comum Curricular

Não é lei, mas tem força normativa. Foco nas 10 Competências Gerais e articulação com currículo local.

5. PNE

Lei 13.005/14

20 metas agrupadas por temas: erradicação do analfabetismo, universalização, qualidade e financiamento.

 **Dica Estratégica:** Entender a lógica das metas do PNE (progressão numérica e qualitativa) é mais eficiente do que decorar percentuais isolados.

Legislação Emergente e Tendências Sociais

Além do "Big 5", os concursos de 2025 têm um viés social fortíssimo. As questões exigem que o coordenador saiba identificar práticas racistas no currículo oculto, proponha projetos interdisciplinares e entenda conceitos de racismo estrutural e institucional.



Leis 10.639/03 e 11.645/08

Ensino de História e Cultura Afro-Brasileira e Indígena. As bancas cobram **como implementar**, não apenas se existem.

- Práticas racistas no currículo oculto
- Projetos interdisciplinares
- Racismo estrutural e institucional



LBI - Lei 13.146/15

Lei Brasileira de Inclusão. Conceitos de "barreira" e "desenho universal" são frequentes.

- Matrícula obrigatória em escolas regulares
- Proibição de taxas extras
- Plano Educacional Individualizado (PEI)
- Papel do AEE



Lei 13.185/15

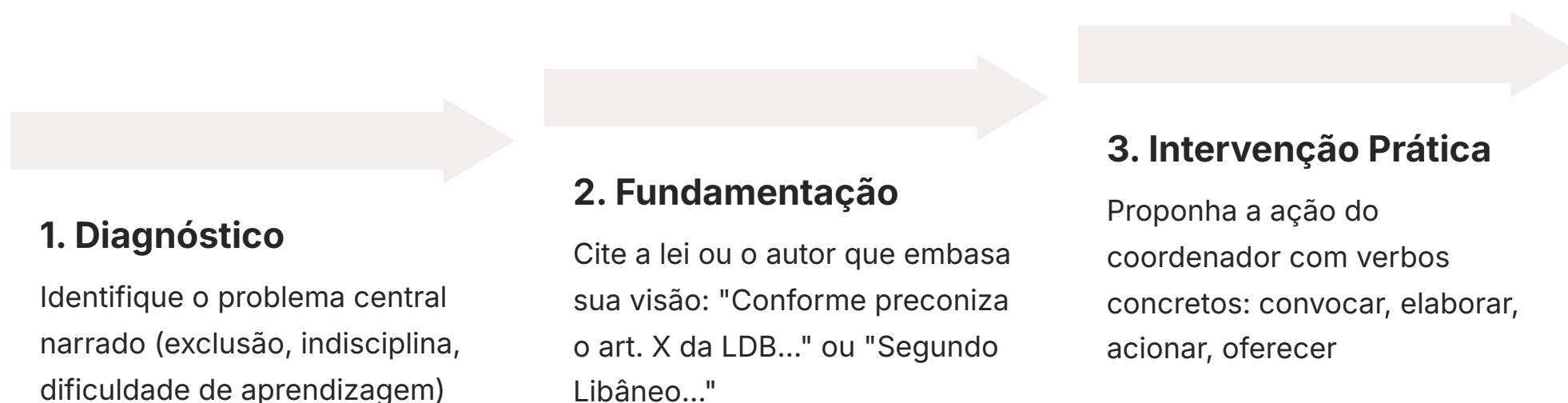
Bullying e Cyberbullying. Mediação do uso ético das tecnologias.

- Marco Civil da Internet
- Política Nacional de Educação Digital
- Proteção social na escola

As bancas valorizam o candidato que possui um repertório humanístico e que entende a escola como um espaço de proteção social e de garantia de direitos humanos, para além da instrução conteudista.

Resolvendo Estudos de Caso e Discursivas

A prova discursiva ou estudo de caso é, frequentemente, o divisor de águas nos concursos de alto nível. Nela, o candidato não tem onde se esconder: ou sabe argumentar, ou está fora.



Linguagem Técnica Essencial

- Transposição didática
- Zona de desenvolvimento proximal
- Avaliação formativa
- Escuta ativa
- Mediação de conflitos
- Gestão democrática

Como Treinar

1. Selecione temas polêmicos
2. Escreva parágrafos de 10-15 linhas
3. Proponha soluções concretas
4. Pratique escrita manual
5. Gerencie espaço e tempo

❏ **Evite o senso comum!** Se a questão pede para resolver um conflito com pais, não responda "conversar com carinho", responda "realizar escuta ativa e mediação de conflitos com base no regimento escolar".

Ferramentas Digitais e IA na Preparação

Em 2025, ignorar a Inteligência Artificial na preparação para concursos é dar vantagem ao concorrente. Ferramentas como ChatGPT, Claude ou Gemini podem atuar como tutores personalizados.



IA como Tutor

Peça para criar questões personalizadas, resumir diferenças conceituais em tabelas, ou explicar conceitos complexos em linguagem simples.



Flashcards Inteligentes

Anki utiliza algoritmos de repetição espaçada para otimizar suas revisões.



Plataformas de Questões

Qconcursos, Tec, Gran Questões fornecem métricas de desempenho para ajustar seu ciclo de estudos.



Gestão de Tempo

Apps Pomodoro ajudam a manter foco e produtividade durante as sessões de estudo.

- ❏ **Atenção:** A IA pode alucinar (inventar informações), especialmente sobre legislação muito específica. Sempre cruze as informações geradas com a lei seca original.

Gestão Emocional e Ansiedade de Prova

O maior adversário no dia da prova muitas vezes não é a banca, mas o próprio sistema límbico do candidato. A ansiedade sequestra o córtex pré-frontal, responsável pelo raciocínio lógico e pela memória de trabalho, causando o famoso "branco".

Técnicas de Controle

- **Mindfulness**

Atenção plena e respiração diafragmática reduzem cortisol

- **Mentalidade de Crescimento**

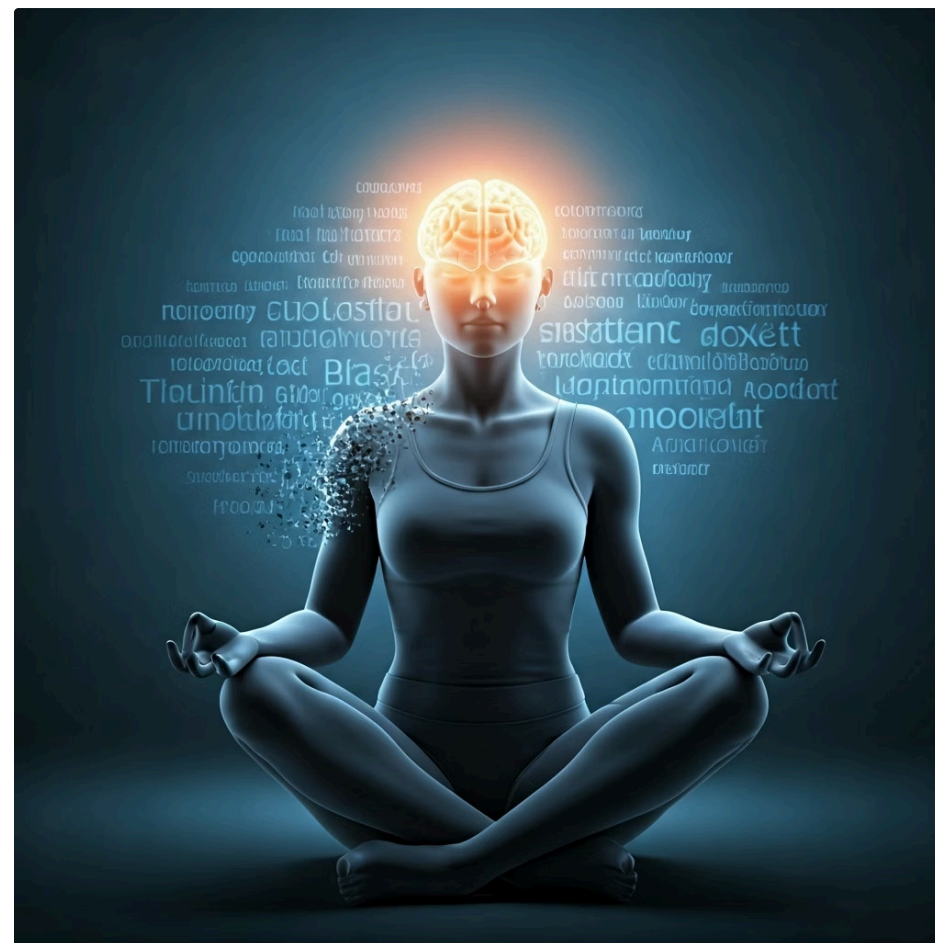
Encare a prova como desafio, não como ameaça

- **Simulados Realistas**

Treine nas condições reais da prova

- **Sono e Alimentação**

Cuidados básicos afetam diretamente a neuroplasticidade



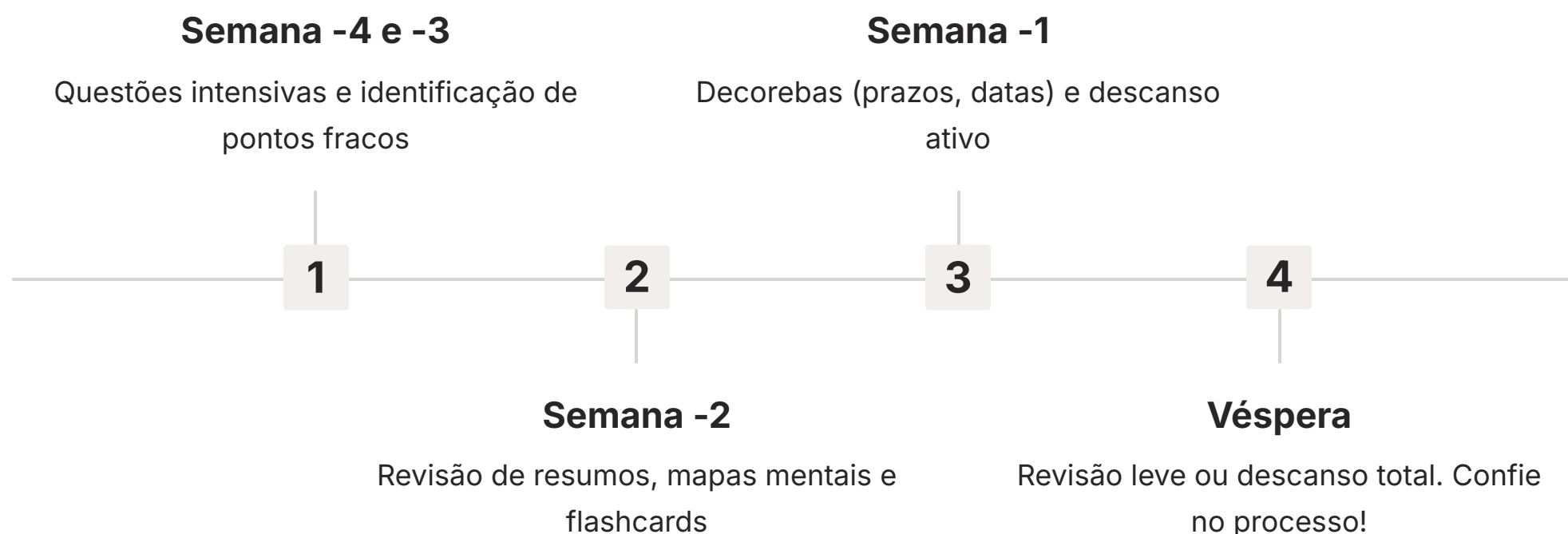
Princípios Socioemocionais

- **Autoconhecimento:** Identifique seus gatilhos de ansiedade
- **Autogestão:** Desenvolva estratégias de controle
- **Resiliência:** Reprovação é dado para replanejamento, não sentença

Estudar exausto é ineficiente. O sono é o momento em que o cérebro "limpa" as toxinas metabólicas e consolida o que foi aprendido. Privar-se de sono para estudar mais é, biologicamente, um "tiro no pé".

A Reta Final: Estratégia de Revisão

Nas últimas semanas antes da prova, a estratégia muda drasticamente. É hora do "Polimento" (Tapering). Tentar aprender conteúdos novos e complexos na véspera gera ansiedade e confusão.



Lei de Pareto (80/20) na Revisão

80% das questões costumam vir de 20% dos tópicos do edital. Revisite as provas anteriores da banca para confirmar quais são esses tópicos. Se a banca sempre cobra Avaliação Formativa, revise Avaliação Formativa, não perca tempo com teorias obscuras de currículo que nunca caíram.

Estratégia Durante a Prova

1. Comece pelas matérias de maior facilidade
2. Ganhe confiança e garanta pontos rápidos
3. Deixe questões complexas para o final
4. Gerencie o tempo marcando gabarito em blocos
5. Evite erros de preenchimento por pressa

Lembre-se

A prova é um jogo de **estratégia, tempo e conhecimento**, nessa ordem.

O dia da prova é dia de execução, não de aprendizado.

CONSOLIDAÇÃO

Resumo da Aula

Nesta aula, desvendamos a "caixa preta" dos concursos públicos para coordenação pedagógica. Compreendemos que a aprovação em 2025 exige **estratégia neurocientífica** (estudo ativo, repetição espaçada) e **inteligência de dados** (mapeamento de bancas como FGV e Vunesp). Exploramos a importância de dominar o **"Big 5" legislativo** e as tendências de **inclusão e diversidade**. Aprendemos que ferramentas como o **Estudo Reverso** e a **IA** são aceleradores de performance, e que a **gestão emocional** é o alicerce que sustenta todo o conhecimento técnico.

Perguntas para Reflexão e Autoavaliação

1. Qual é o seu perfil de aprendizagem predominante e como você pode adaptar o método de Estudo Reverso para ele?
2. Ao analisar os últimos editais da sua região, qual banca examinadora prevalece e quais são as "manias" dela que você identificou?
3. Você consegue explicar, em voz alta e simples (Método Feynman), a diferença entre a função do coordenador na LDB e na prática cotidiana da sua escola?
4. Como você está integrando as leis de educação antirracista e inclusiva no seu repertório de argumentos para uma eventual prova discursiva?

Próxima Aula: Aula 112 – Conclusão do Curso e Projeto Final

Chegamos quase ao fim! Na nossa última aula, faremos a amarração de todo o curso. Você receberá as diretrizes para o Projeto Final, que consistirá na elaboração de um Plano de Ação para Coordenação, aplicando tudo o que aprendemos, desde a gestão de pessoas até a preparação técnica vista hoje. É hora de transformar teoria em legado.

Recursos Adicionais

- **Site:** Qconcursos / Tec Concursos (Para banco de questões).
- **App:** Anki (Para flashcards e repetição espaçada).
- **Legislação:** Portal do Planalto (Sempre baixe as leis de lá para garantir que estão atualizadas e não revogadas).
- **Canal:** Acompanhar canais de professores de Legislação Educacional no YouTube para atualizações jurisprudenciais.

"A sorte em concursos é o encontro da preparação com a oportunidade. Você não estuda para passar, estuda até passar."