

# Aula 11 – Teoria da Cor na Prática: **Psicologia e Harmonia**

Imagine um mundo sem cores. Seria cinzento, sem vida, sem a capacidade de expressar a alegria de um pôr do sol ou a calma de um oceano. As cores são muito mais do que meros pigmentos; elas são uma linguagem universal, capaz de evocar emoções profundas, contar histórias e guiar o olhar. Para nós, que trabalhamos com a ilustração digital, dominar essa linguagem não é apenas um diferencial, é uma necessidade fundamental.

Muitas vezes, artistas iniciantes escolhem cores de forma intuitiva, o que pode funcionar em alguns casos, mas raramente leva a resultados consistentes e impactantes. A verdadeira maestria surge quando combinamos essa intuição com um sólido conhecimento técnico. Entender a teoria da cor é como ter um mapa em suas mãos: ele não tira a aventura, mas garante que você chegue ao seu destino com confiança e propósito.

Nesta aula, vamos desvendar os segredos por trás da cor, transformando conceitos abstratos em ferramentas práticas para suas criações. Nosso objetivo é que, ao final, você seja capaz de compreender o círculo cromático em suas nuances, dominar as propriedades Matiz, Saturação e Valor, e aplicar as harmonias cromáticas para criar composições visuais coesas e atraentes. Mais do que isso, exploraremos a fascinante psicologia das cores, aprendendo a usá-las para evocar as emoções certas em seu público. Prepare-se para ver o mundo (e suas ilustrações) com outros olhos.

# O Círculo Cromático: O Alfabeto das Cores

Você já parou para pensar como as cores se relacionam entre si? Assim como as notas musicais formam escalas e acordes, as cores também possuem uma estrutura que define suas interações. O círculo cromático é essa estrutura fundamental, uma representação visual que organiza as cores de forma lógica, revelando suas conexões e contrastes. Ele é a base para qualquer estudo sério sobre cor, funcionando como o "alfabeto" que nos permite "escrever" com as cores.

Para um ilustrador digital, o círculo cromático não é apenas um conceito teórico; é uma ferramenta de navegação essencial. Ele nos permite prever como as cores se comportarão juntas, facilitando a escolha de paletas que transmitam a mensagem desejada. Sem ele, estaríamos navegando no escuro, dependendo apenas da sorte para encontrar combinações agradáveis. Com ele, temos um guia confiável para a harmonia visual.

Vamos começar desvendando os elementos básicos que compõem este círculo mágico: as cores primárias, secundárias e terciárias. Elas são os blocos de construção de toda a paleta de cores que conhecemos e utilizamos em nossas criações.

## As Cores Fundamentais: Primárias, Secundárias e Terciárias

### Cores Primárias

Vermelho, azul e amarelo.  
Ingredientes essenciais que não podem ser criados pela mistura de outras cores.

### Cores Secundárias

Verde, laranja e violeta.  
Resultam da mistura de duas cores primárias em proporções iguais.

### Cores Terciárias

Amarelo-esverdeado, azul-arroxeadado, vermelho-alaranjado.  
Surgem da mistura de uma primária com uma secundária adjacente.

Pense nas cores primárias como os ingredientes essenciais que não podem ser criados pela mistura de outras cores. No modelo de cores subtrativas (pigmento, como tintas), estas são o vermelho, o azul e o amarelo. No mundo digital, que geralmente usa o modelo aditivo (luz, RGB), as primárias são vermelho, verde e azul. Para o nosso contexto de ilustração digital e teoria da cor aplicada, focaremos no modelo tradicional de pigmento, que é mais intuitivo para a mistura de cores que vemos no dia a dia e na arte.

Quando misturamos duas cores primárias em proporções iguais, obtemos as cores secundárias. Por exemplo, amarelo e azul resultam em verde; vermelho e amarelo em laranja; e azul e vermelho em violeta. Essas cores preenchem os espaços entre as primárias no círculo. Por fim, as cores terciárias surgem da mistura de uma cor primária com uma cor secundária adjacente. Exemplos incluem o amarelo-esverdeado, o azul-arroxeadado e o vermelho-alaranjado. Elas adicionam uma riqueza e complexidade incríveis à nossa paleta, permitindo nuances mais sutis e sofisticadas em nossas ilustrações.

# Propriedades da Cor: Desvendando a Identidade de Cada Tom

Você já se perguntou por que um mesmo "azul" pode parecer tão diferente em diversas situações? Um azul-céu de verão é distinto de um azul-marinho profundo, que por sua vez é diferente de um azul elétrico neon. Essa variação não se deve apenas ao nome da cor, mas às suas propriedades intrínsecas. Para realmente dominar a cor, precisamos ir além da simples identificação e entender o que a define em sua essência.

📄 **Sistema HSV:** No universo digital, as cores são frequentemente descritas por três propriedades principais: Matiz, Saturação e Valor (ou Brilho/Luminosidade), conhecidas pela sigla HSV (Hue, Saturation, Value) ou HSB (Hue, Saturation, Brightness).

Compreender cada uma delas é como ter um controle preciso sobre a personalidade de cada cor, permitindo ajustes finos que transformam uma paleta comum em algo extraordinário.

Essas propriedades são como os "controles deslizantes" em um painel de mixagem de áudio, onde você pode ajustar o tom, a intensidade e o volume de cada som. No nosso caso, elas nos dão o poder de manipular a cor com precisão cirúrgica, adaptando-a perfeitamente à emoção ou mensagem que queremos transmitir em nossas ilustrações. Vamos explorar cada uma delas em detalhes.

## Matiz (Hue): A Essência da Cor

O **Matiz** é, em sua forma mais simples, o nome da cor que conhecemos: vermelho, azul, verde, amarelo, etc. Ele representa a posição da cor no círculo cromático. Pense no matiz como o "sabor" principal de uma fruta: uma maçã pode ser vermelha, verde ou amarela, mas o que a define como maçã é sua essência de maçã. Da mesma forma, o matiz define se uma cor é fundamentalmente um vermelho, um azul ou um verde, independentemente de quão clara, escura ou vibrante ela seja.

**Em softwares de ilustração digital, o matiz é frequentemente representado por um controle deslizante ou um ângulo no círculo cromático.**

Alterar o matiz significa literalmente "mudar a cor". Se você tem um objeto azul e quer que ele seja verde, você ajusta o matiz. É o ponto de partida para qualquer manipulação de cor, determinando a identidade básica do tom que você está usando. Dominar o matiz é o primeiro passo para criar variações e transições de cor suaves e intencionais em suas obras.

# Saturação (Saturation): A Intensidade e a Pureza da Cor

Depois de identificar o matiz, a próxima pergunta é: quão "viva" ou "apagada" essa cor é? É aqui que entra a **Saturação**. A saturação refere-se à intensidade ou pureza de uma cor. Uma cor altamente saturada é vibrante, pura e intensa, enquanto uma cor com baixa saturação é mais desbotada, acinzentada ou próxima do cinza. Imagine um suco de frutas: um suco recém-espremido e concentrado tem uma cor vibrante e alta saturação, enquanto um suco diluído em muita água terá uma cor mais pálida e baixa saturação.

## Alta Saturação

Cores vibrantes, puras e intensas. Chamativas, energéticas e até agressivas. Ideais para elementos que precisam de destaque ou para transmitir excitação.

## Baixa Saturação

Cores desbotadas, acinzentadas. Mais calmas, sutis e podem transmitir uma sensação de nostalgia, serenidade ou melancolia.

A saturação tem um impacto direto na emoção que uma cor evoca. Cores altamente saturadas tendem a ser mais chamativas, energéticas e até agressivas, ideais para elementos que precisam de destaque ou para transmitir excitação. Por outro lado, cores com baixa saturação são mais calmas, sutis e podem transmitir uma sensação de nostalgia, serenidade ou melancolia. Em uma ilustração digital, você pode usar a saturação para criar profundidade, direcionar o olhar do espectador para pontos de interesse ou estabelecer o clima geral da cena.

**Dica Profissional:** Mantenha os elementos principais da sua ilustração com alta saturação para que se destaquem, enquanto os elementos de fundo têm saturação mais baixa para criar uma sensação de distância e foco.

Ajustar a saturação em seu software é uma ferramenta poderosa para controlar o impacto visual de suas cores. Você pode, por exemplo, manter os elementos principais da sua ilustração com alta saturação para que se destaquem, enquanto os elementos de fundo têm saturação mais baixa para criar uma sensação de distância e foco. Essa manipulação consciente da saturação é o que diferencia um trabalho amador de uma ilustração profissional e intencional.

# Valor (Value/Brightness): A Luz e a Sombra na Cor

Finalmente, chegamos à terceira propriedade fundamental da cor: o **Valor**, também conhecido como Brilho ou Luminosidade. O valor descreve o quão clara ou escura uma cor é, independentemente do seu matiz ou saturação. Pense nele como o "volume" da luz que uma cor reflete. Um vermelho-claro (rosa) e um vermelho-escuro (vinho) são ambos vermelhos (mesmo matiz), mas têm valores muito diferentes. Da mesma forma, um azul-céu e um azul-noite são o mesmo matiz, mas com valores distintos.

## Por que o Valor é Crucial?

- Cria profundidade e forma
- Estabelece contraste visual
- Dá volume aos objetos
- Cria ilusão de tridimensionalidade
- Define luz e sombra

O valor é, talvez, a propriedade mais crucial para criar profundidade, forma e contraste em suas ilustrações. É através do valor que percebemos a luz e a sombra, que dão volume aos objetos e criam a ilusão de tridimensionalidade. Uma ilustração com uma boa gama de valores, do muito claro ao muito escuro, parecerá mais dinâmica e interessante do que uma com valores muito próximos.

Imagine uma fotografia em preto e branco: mesmo sem cor, ela pode ser incrivelmente expressiva e dramática, tudo graças à variação de valores.

Em softwares de ilustração, o valor é ajustado para clarear ou escurecer uma cor. Aumentar o valor adiciona branco à cor, tornando-a mais clara, enquanto diminuir o valor adiciona preto, tornando-a mais escura. Dominar o valor permite que você crie atmosferas, destaque elementos importantes e guie o olhar do espectador através da sua composição, usando a luz e a sombra como ferramentas narrativas poderosas.

# O Sistema HSV em Ação: Seu Painel de Controle de Cores

Agora que entendemos Matiz, Saturação e Valor individualmente, é hora de ver como eles se unem para formar o sistema HSV (Hue, Saturation, Value), uma das formas mais intuitivas e poderosas de trabalhar com cores no ambiente digital. Imagine o HSV como o painel de controle de um estúdio de gravação, onde cada botão ajusta um aspecto diferente do som. Com o HSV, você tem controle total sobre a identidade, a intensidade e a luminosidade de cada cor que usa.

01

## Identifique o Matiz

Escolha a cor base (vermelho, azul, verde, etc.)

02

## Ajuste a Saturação

Defina quão vibrante ou desbotada a cor será

03

## Controle o Valor

Determine quão clara ou escura a cor ficará

Para um ilustrador digital, o sistema HSV é uma ferramenta indispensável. Ele permite que você faça ajustes precisos em suas cores, sem precisar adivinhar ou depender de misturas complexas. Quer um azul mais vibrante? Aumente a saturação. Quer um vermelho mais escuro para uma sombra? Diminua o valor. Quer mudar um verde para um azul sem perder a intensidade ou a luminosidade? Mantenha a saturação e o valor e apenas ajuste o matiz. Essa granularidade no controle é o que permite criar paletas ricas e expressivas com intencionalidade.

A maioria dos softwares de ilustração digital, como Adobe Photoshop, Illustrator, Clip Studio Paint ou Procreate, oferece seletores de cor baseados no modelo HSV. Familiarizar-se com essa interface é um investimento valioso no seu fluxo de trabalho, pois agiliza o processo de escolha e ajuste de cores, liberando mais tempo para a sua criatividade.

Conceito	Âmbito/Aplicação	Base/Origem	Exemplo
<b>Matiz</b>	Identidade da cor, posição no círculo cromático	Comprimento de onda da luz	Vermelho, Azul, Verde
<b>Saturação</b>	Intensidade, pureza, vivacidade da cor	Quantidade de cinza misturada à cor	Vermelho vibrante vs. Vermelho desbotado
<b>Valor</b>	Clareza ou escuridão da cor	Quantidade de luz refletida ou absorvida	Azul-claro (céu) vs. Azul-escuro (noite)

# Harmonias Cromáticas: A Arte de Fazer as Cores Conversarem

Depois de entender as cores individualmente e suas propriedades, o próximo passo é aprender a combiná-las de forma eficaz. Não basta escolher cores bonitas; elas precisam "conversar" entre si, criando uma sensação de unidade e equilíbrio na sua ilustração. É aqui que entram as **Harmonias Cromáticas**, que são esquemas pré-definidos de combinação de cores baseados em suas posições no círculo cromático.

Pense nas harmonias cromáticas como as regras de uma orquestra. Cada instrumento (cor) tem seu próprio som (matiz, saturação, valor), mas para criar uma melodia agradável, eles precisam seguir um arranjo. As harmonias nos dão esses arranjos, guiando-nos para combinações que são naturalmente agradáveis ao olho humano, seja por contraste vibrante ou por transição suave. Elas são a espinha dorsal de qualquer paleta de cores bem-sucedida.

📌 **Superpoder do Ilustrador:** Conhecer e aplicar as harmonias cromáticas permite criar paletas que evocam emoções específicas, direcionam o olhar do espectador e são esteticamente prazerosas.

Para um ilustrador digital, conhecer e aplicar as harmonias cromáticas é como ter um superpoder. Você pode criar paletas que evocam emoções específicas, que direcionam o olhar do espectador ou que simplesmente são esteticamente prazerosas. Em vez de gastar horas testando combinações aleatórias, você terá um ponto de partida sólido e comprovado, permitindo que sua criatividade flua com mais liberdade e confiança. Vamos explorar as harmonias mais importantes.

## Harmonia Complementar: O Contraste Dinâmico

Se você busca impacto, energia e um contraste marcante em suas ilustrações, a **Harmonia Complementar** é sua aliada. Ela é formada por duas cores que estão diretamente opostas uma à outra no círculo cromático, como vermelho e verde, azul e laranja, ou amarelo e violeta. Essas cores são "complementares" porque, quando misturadas em pigmento, anulam-se, resultando em cinza ou preto; mas quando colocadas lado a lado, elas se realçam mutuamente, criando um contraste vibrante e dinâmico.

Imagine um jogo de futebol onde dois times com uniformes de cores complementares se enfrentam: o contraste é imediato e chama a atenção. Em uma ilustração, usar cores complementares pode ser extremamente eficaz para destacar um elemento principal, criar tensão ou adicionar um toque de drama. Por exemplo, um personagem com roupa laranja em um fundo azul-escuro certamente se destacará. No entanto, é preciso usar essa harmonia com moderação, pois um uso excessivo pode tornar a imagem visualmente cansativa. O segredo é usar uma cor como dominante e a complementar como um acento.

# Harmonia Análoga: A Suavidade e a Unidade

Enquanto a harmonia complementar busca o contraste, a **Harmonia Análoga** busca a coesão e a suavidade. Ela é composta por cores que estão próximas umas das outras no círculo cromático, geralmente três a cinco cores adjacentes. Pense nelas como "irmãos" ou "vizinhos" que compartilham características em comum, criando uma transição visual suave e agradável. Por exemplo, uma paleta análoga pode ser composta por azul, azul-esverdeado e verde.

## Quando Usar

Paisagens naturais, ambientes tranquilos, atmosferas específicas sem grandes choques visuais

## Benefícios

Cria sensação de calma, serenidade e unidade.  
Transição fluida e harmoniosa entre cores

Essa harmonia é excelente para criar uma sensação de calma, serenidade e unidade em suas ilustrações. Ela é frequentemente usada para representar paisagens naturais, ambientes tranquilos ou para evocar uma atmosfera específica sem grandes choques visuais. Imagine um pôr do sol com tons de laranja, vermelho-alaranjado e amarelo: a transição é fluida e harmoniosa. Em design de personagens, uma paleta análoga pode ajudar a criar um visual coeso e menos "barulhento".

A chave para usar a harmonia análoga de forma eficaz é variar o valor e a saturação das cores escolhidas. Embora os matizes sejam próximos, você pode ter um azul-claro e um azul-escuro, ou um verde vibrante e um verde mais suave, para adicionar interesse e profundidade sem quebrar a coesão. Essa variação evita que a ilustração pareça monótona, mantendo a suavidade característica dessa harmonia.

## Harmonia em Tríade: O Equilíbrio Vibrante

Se você busca um equilíbrio entre o contraste e a coesão, a **Harmonia em Tríade** oferece uma solução vibrante e bem balanceada. Ela é formada por três cores que estão igualmente espaçadas no círculo cromático, formando um triângulo equilátero. Os exemplos mais conhecidos são as tríades primárias (vermelho, azul, amarelo) e secundárias (verde, laranja, violeta).

Essa harmonia é inerentemente equilibrada e visualmente estimulante, pois oferece um bom contraste sem ser tão agressiva quanto a complementar. Imagine um logotipo que usa as três cores primárias: ele é vibrante, divertido e facilmente reconhecível. Em uma ilustração, a tríade pode ser usada para um design de personagem com cores distintas, mas que ainda se complementam, ou para uma cena que precisa de energia e dinamismo.

**Regra de Ouro:** Escolha uma cor dominante e use as outras duas como acentos ou para detalhes. Isso evita que a composição se torne caótica e garante que o equilíbrio seja mantido.

Assim como na harmonia complementar, é importante escolher uma cor dominante e usar as outras duas como acentos ou para detalhes. Isso evita que a composição se torne caótica e garante que o equilíbrio seja mantido. A tríade é uma excelente escolha para projetos que exigem um visual alegre, enérgico e com boa distinção entre os elementos.

# Outras Harmonias Essenciais: Expandindo Seu Repertório

O universo das harmonias cromáticas não se limita às complementares, análogas e tríades. Existem outras configurações que oferecem ainda mais possibilidades para criar paletas complexas e sofisticadas. Conhecê-las expande seu repertório e permite que você aborde projetos com requisitos visuais mais específicos, garantindo que suas ilustrações sempre se destaquem pela intencionalidade e pelo bom gosto.

Pense nessas harmonias adicionais como coreografias mais elaboradas. Enquanto as harmonias básicas são passos fundamentais, essas outras são movimentos que adicionam complexidade e elegância à sua dança de cores. Elas são particularmente úteis quando você precisa de uma gama maior de cores para um projeto, mas ainda deseja manter a coesão e o equilíbrio visual.

Vamos explorar duas harmonias que oferecem riqueza e versatilidade: a Quadrática (ou Retângulo) e a Dupla Complementar. Elas são ideais para ilustrações que exigem uma paleta mais ampla e um dinamismo visual ainda maior, sem perder a estrutura e a lógica da teoria da cor.

## Harmonia Quadrática (Retângulo) e Dupla Complementar

### Harmonia Quadrática

Composta por quatro cores que formam um retângulo no círculo cromático. Utiliza dois pares de cores complementares, mas com um espaçamento diferente da dupla complementar. Oferece uma riqueza de cores e um bom equilíbrio entre calor e frio, permitindo uma grande variedade de tons em sua ilustração. É ideal para cenas complexas ou designs que precisam de uma paleta ampla e vibrante.

### Harmonia Dupla Complementar

Também utiliza quatro cores, mas é formada por dois pares de cores complementares adjacentes. Por exemplo, azul e laranja, e verde e vermelho. Essa harmonia é a mais rica e complexa de todas, oferecendo o maior contraste e a maior variedade de matizes. No entanto, é também a mais desafiadora de usar, pois exige um cuidado extra para manter o equilíbrio e evitar que a ilustração se torne caótica.

Harmonia	Configuração no Círculo Cromático	Características Principais	Aplicação Típica
Complementar	Duas cores opostas	Alto contraste, energia, destaque	Logos, elementos de foco, chamadas de atenção
Análoga	Três a cinco cores adjacentes	Coesão, suavidade, unidade, calma	Paisagens, fundos, ambientes serenos
Tríade	Três cores equidistantes (triângulo equilátero)	Equilíbrio vibrante, dinâmico, alegre	Design de personagens, interfaces, ilustrações infantis
Quadrática	Quatro cores formando um retângulo (dois pares complementares)	Rica, equilibrada, versátil, bom contraste	Cenas complexas, designs com paleta ampla
Dupla Complementar	Quatro cores formando dois pares complementares adjacentes	Mais rica e complexa, alto contraste, desafiadora de usar	Ilustrações detalhadas, projetos que exigem muita cor

# A Psicologia das Cores: Além do Olhar, a Emoção

As cores não são apenas elementos visuais; elas são poderosos comunicadores de emoções, ideias e até mesmo culturas. A **Psicologia das Cores** estuda como as cores afetam o comportamento humano, as emoções e as percepções. Para um ilustrador digital, compreender essa dimensão é como ter acesso a uma linguagem secreta, permitindo que você infunda suas obras com significados e sentimentos que ressoam profundamente com o público.



## Vermelho

Paixão, energia, perigo e urgência. Dá um senso de drama ou excitação.



## Azul

Calma, confiança, estabilidade e profissionalismo. Ideal para cenas tranquilas.



## Amarelo

Alegria, otimismo e criatividade. Em excesso pode sugerir ansiedade.



## Verde

Natureza, crescimento, esperança e equilíbrio. Transmite renovação.



## Roxo

Realeza, mistério e espiritualidade. Sofisticação e elegância.



## Laranja

Entusiasmo e calor. Combina energia do vermelho com alegria do amarelo.

Pense em como certas marcas usam cores específicas para evocar confiança (azul), paixão (vermelho) ou natureza (verde). Isso não é por acaso; é uma aplicação consciente da psicologia das cores. Em suas ilustrações, você pode usar essa ciência para criar atmosferas, definir o humor de uma cena ou até mesmo influenciar a interpretação de um personagem. Uma cena escura com tons de azul e roxo pode transmitir mistério ou tristeza, enquanto uma cena iluminada com amarelos e laranjas pode evocar alegria e calor.

**Dominar a psicologia das cores significa ir além da estética e usar a cor como uma ferramenta narrativa.** Significa escolher não apenas o que parece bom, mas o que *sente* certo para a sua história.

## Como Usar as Cores para Evocar Emoções

Cada cor carrega consigo uma bagagem cultural e psicológica que pode ser explorada em suas ilustrações. O **vermelho**, por exemplo, é frequentemente associado à paixão, energia, perigo e urgência. Usá-lo pode dar um senso de drama ou excitação. O **azul**, por outro lado, evoca calma, confiança, estabilidade e profissionalismo, sendo ideal para cenas tranquilas ou personagens serenos.

O **amarelo** irradia alegria, otimismo e criatividade, mas em excesso pode sugerir ansiedade. O **verde** remete à natureza, crescimento, esperança e equilíbrio. O **roxo** é a cor da realeza, mistério e espiritualidade. O **laranja** combina a energia do vermelho com a alegria do amarelo, transmitindo entusiasmo e calor. O **preto** pode ser elegante e sofisticado, mas também associado à tristeza e ao mistério, enquanto o **branco** simboliza pureza, simplicidade e paz.

Ao criar uma ilustração, pergunte-se: "Que emoção quero que o espectador sinta?" Se for uma cena de aventura, talvez tons de vermelho e laranja com acentos de azul para contraste. Se for uma cena de meditação, azuis e verdes suaves. A escolha intencional das cores, baseada em sua psicologia, eleva sua ilustração de uma mera imagem para uma experiência emocional.

# Aplicando a Psicologia das Cores na Ilustração Digital

Compreender a psicologia das cores é um passo crucial, mas o verdadeiro desafio (e a verdadeira arte) reside em como aplicar esse conhecimento de forma prática em suas ilustrações digitais. Não se trata apenas de saber que o vermelho significa paixão, mas de como usar um tom específico de vermelho, em uma determinada saturação e valor, para *evocar* paixão em uma cena ou personagem. É a diferença entre conhecer uma palavra e saber como usá-la em uma frase impactante.

Pense em suas ilustrações como palcos onde histórias são contadas. As cores são a iluminação, o cenário e até mesmo o figurino dos atores. Um diretor de cena não escolhe a iluminação aleatoriamente; ele a seleciona para criar o clima certo, destacar o protagonista ou sinalizar uma mudança de emoção. Da mesma forma, você, como ilustrador, é o diretor de cena das suas obras, e as cores são suas ferramentas mais poderosas para guiar a experiência do espectador.

📌 **Você é o Diretor:** As cores são suas ferramentas mais poderosas para guiar a experiência do espectador em suas ilustrações.

Vamos ver como você pode transformar essa teoria em estratégia, aplicando a psicologia das cores para dar vida e profundidade às suas criações digitais, seja para branding, storytelling ou simplesmente para criar uma atmosfera memorável.

## Estratégias de Cor para Impacto Emocional

01

### Defina a Mensagem Central

Identifique o sentimento ou emoção que você deseja transmitir na ilustração

02

### Escolha a Harmonia Adequada

Selecione o esquema cromático que melhor suporta sua mensagem emocional

03

### Considere o Contexto Cultural

Adapte suas escolhas de cor ao público-alvo e suas associações culturais

04

### Direcione o Olhar

Use cores quentes para destacar e cores frias para recuar elementos na composição

Para criar uma ilustração que ressoe emocionalmente, comece definindo a mensagem central ou o sentimento que você deseja transmitir. Se sua ilustração é para um livro infantil sobre um herói corajoso, você pode usar amarelos e laranjas vibrantes para a alegria e a energia, com toques de azul para a sabedoria. Se for para uma capa de livro de suspense, tons de cinza, azul-escuro e roxo podem criar uma atmosfera de mistério e apreensão.

Considere o contexto cultural do seu público. Embora muitas associações de cores sejam universais, algumas podem variar. Por exemplo, o branco é associado à pureza no Ocidente, mas ao luto em algumas culturas orientais. Em geral, para o público de design e arte, as associações ocidentais são mais prevalentes.

Use as cores para direcionar o olhar. Cores quentes (vermelho, laranja, amarelo) tendem a "avançar" na composição, chamando mais atenção, enquanto cores frias (azul, verde, roxo) tendem a "recuar". Você pode usar isso para destacar o foco da sua ilustração. Além disso, a saturação e o valor também desempenham um papel crucial: uma cor saturada e de alto valor será mais chamativa do que uma cor dessaturada e de baixo valor, mesmo que o matiz seja o mesmo. A combinação inteligente dessas propriedades é o que cria a magia.

# Tendências 2024/2025: IA Generativa e Ferramentas Modernas

O mundo da ilustração digital está em constante evolução, e as ferramentas que usamos para trabalhar com cores também. Em 2024/2025, uma das tendências mais impactantes é a integração da **Inteligência Artificial Generativa**. Ferramentas como Midjourney e Stable Diffusion, que antes pareciam ficção científica, agora são acessíveis e podem ser aliadas poderosas no seu processo criativo, especialmente na exploração e inspiração de paletas de cores e texturas.

- ❏ **Importante:** A IA não substitui o processo criativo fundamental ou o seu conhecimento de teoria da cor. Pelo contrário, ela atua como um assistente inteligente, expandindo suas possibilidades e acelerando certas etapas.

É crucial entender que a IA não substitui o processo criativo fundamental ou o seu conhecimento de teoria da cor. Pelo contrário, ela atua como um assistente inteligente, expandindo suas possibilidades e acelerando certas etapas. Imagine ter um laboratório de cores virtual que pode gerar milhares de combinações e referências visuais em segundos, permitindo que você experimente e refine suas ideias de forma muito mais eficiente.

Além da IA, o foco continua em dominar os **softwares padrão da indústria** (como Adobe Photoshop, Illustrator) e explorar **alternativas acessíveis** (como Krita, GIMP, Procreate). A beleza da teoria da cor é que seus princípios são universais, aplicáveis a qualquer ferramenta. O importante é entender os conceitos, e depois usar a tecnologia para implementá-los da forma mais eficaz possível.

## IA como Ferramenta de Inspiração e Exploração de Cores

1

### Geração de Paletas

Descreva um clima ou emoção e a IA sugere combinações de cores baseadas em milhões de imagens

2

### Inspiração Visual

Gere imagens de referência com diferentes esquemas de cores para visualizar o impacto de cada escolha

3

### Texturas e Materiais

Crie texturas e padrões com paletas específicas para usar como base ou inspiração

4

### Estilização

Experimente diferentes estilos de coloração aplicando paletas de artistas ou movimentos artísticos

**Lembre-se:** A IA é uma ferramenta para *amplificar* sua criatividade, não para substituí-la. Use-a para explorar, para quebrar bloqueios criativos e para refinar suas ideias, mas sempre com o seu conhecimento de teoria da cor e sua visão artística como guia principal.

# Consolidação e Próximos Passos

Chegamos ao fim de nossa jornada pela Teoria da Cor na Prática. Percorreremos o caminho desde os blocos de construção básicos do círculo cromático, passando pelas propriedades que dão identidade a cada cor – Matiz, Saturação e Valor – até as harmonias que fazem as cores cantarem juntas. Mergulhamos na fascinante psicologia das cores, aprendendo a usá-las não apenas para embelezar, mas para comunicar emoções e contar histórias. E, finalmente, vimos como as tendências modernas, como a IA generativa, podem ser aliadas poderosas em nosso processo criativo.



## Círculo Cromático

O alfabeto das cores: primárias, secundárias e terciárias



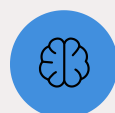
## Propriedades HSV

Matiz, Saturação e Valor: controle total sobre cada cor



## Harmonias Cromáticas

Complementar, análoga, tríade e outras combinações eficazes



## Psicologia das Cores

Evocar emoções e contar histórias através das cores

Compreender a cor é um superpoder para qualquer ilustrador digital. Não se trata de seguir regras cegamente, mas de ter um mapa que permite explorar o território da criatividade com confiança e propósito. As cores em suas mãos são mais do que pigmentos; são ferramentas para expressar sua visão, evocar sentimentos e criar mundos.

## Em Prática

### Analise suas referências

Identifique as harmonias e a psicologia das cores em obras que você admira.

### Experimente no software

Use os controles HSV para manipular cores e entender o impacto de cada propriedade.

### Crie paletas intencionais

Antes de começar uma ilustração, defina a emoção e a harmonia que deseja usar.

### Use a IA como inspiração

Explore novas combinações e estilos de cor com ferramentas generativas.

### Observe o mundo

Preste atenção às cores ao seu redor e como elas interagem e afetam seu humor.

# Autoavaliação

- 1** Qual das seguintes opções descreve corretamente a propriedade "Matiz" de uma cor?
- a) A intensidade ou pureza de uma cor.
  - b) O quão clara ou escura uma cor é.
  - c) O nome da cor, como vermelho, azul ou verde.
  - d) A capacidade de uma cor de evocar emoções.

- 2** Uma harmonia cromática que utiliza três cores igualmente espaçadas no círculo cromático, formando um triângulo equilátero, é conhecida como:
- a) Harmonia Complementar.
  - b) Harmonia Análoga.
  - c) Harmonia em Tríade.
  - d) Harmonia Quadrática.

- 3** Para criar uma sensação de calma, serenidade e unidade em uma ilustração, qual harmonia cromática seria mais indicada?
- a) Complementar, para alto contraste.
  - b) Análoga, para transições suaves.
  - c) Tríade, para equilíbrio vibrante.
  - d) Dupla Complementar, para riqueza de matizes.

- 4** Em um contexto de ilustração digital, como as ferramentas de IA generativa (ex: Midjourney, Stable Diffusion) podem ser mais bem utilizadas em relação à teoria da cor?
- a) Para substituir completamente o processo de escolha de cores do artista.
  - b) Para gerar automaticamente a colorização final de uma ilustração sem intervenção.
  - c) Como ferramentas de inspiração para explorar paletas, texturas e referências visuais.
  - d) Exclusivamente para criar imagens fotorrealistas, sem aplicação em ilustração.

**Gabarito:** 1. c) | 2. c) | 3. b) | 4. c)

## Questão Discursiva

Explique como a combinação intencional das propriedades Matiz, Saturação e Valor, juntamente com a aplicação da psicologia das cores, pode transformar uma ilustração digital de uma imagem esteticamente agradável para uma obra que comunica uma narrativa emocional profunda.

# Próxima Aula

## Aula 12

# Criando e Gerenciando Paletas de Cores Eficazes

Aprofundaremos ainda mais o uso prático da cor, aprendendo a construir paletas personalizadas e a gerenciar suas cores em projetos complexos, garantindo consistência e impacto visual.

## Recursos Adicionais

### Adobe Color

[color.adobe.com](https://color.adobe.com)

Uma ferramenta online excelente para explorar e criar harmonias cromáticas.


### Coolors

[coolors.co](https://coolors.co)

Gerador de paletas de cores rápido e intuitivo para experimentação.

### Artigos Especializados

Pesquise por "psicologia das cores no design" para aprofundar seu conhecimento sobre as associações emocionais.

 **NOTA IMPORTANTE:** As informações técnicas e as tendências de mercado abordadas nesta aula estão atualizadas até 2025. O campo da ilustração digital e da tecnologia evolui rapidamente; consulte sempre fontes e comunidades atualizadas para verificar as últimas inovações e melhores práticas.