

# Aula 11 – Cruzamento de Dados e Malha Fiscal Digital

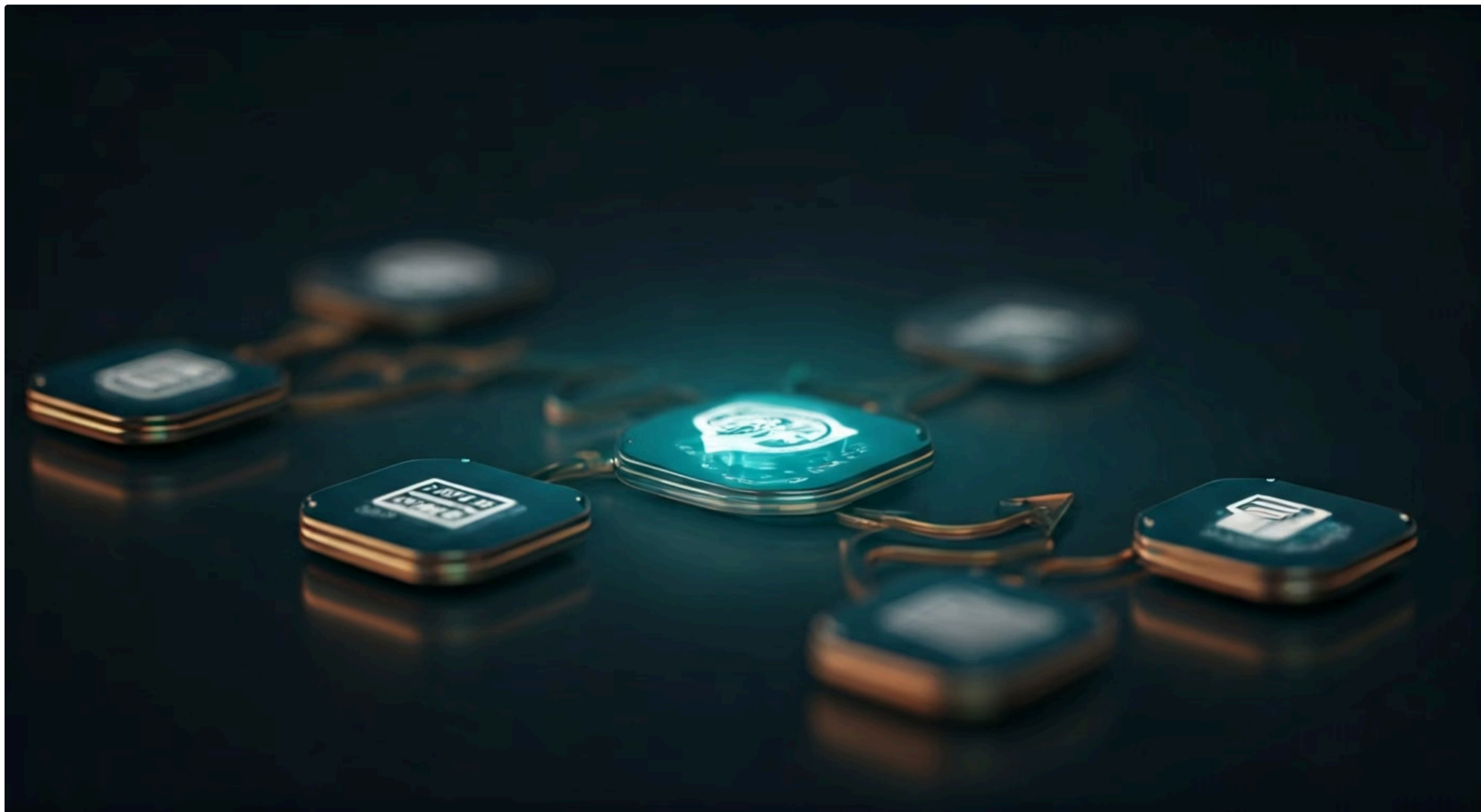


Seja bem-vindo(a) à Aula 11 do nosso curso de Contabilidade Digital e SPED! Sei que a rotina pode ser exaustiva, mas a dedicação em aprimorar seus conhecimentos é o que o(a) diferencia. Hoje, vamos mergulhar em um dos temas mais críticos e fascinantes da contabilidade moderna: como a Receita Federal utiliza a vasta quantidade de dados digitais para fiscalizar e identificar inconsistências. Prepare-se para desvendar os segredos por trás da "malha fina" das empresas.

Nesta aula, nosso objetivo é que você compreenda a intrincada rede de informações que compõe o Sistema Público de Escrituração Digital (SPED) e como seus diferentes módulos se interligam. Vamos explorar o papel central da Nota Fiscal Eletrônica (NF-e) e, o mais importante, entender como a Receita Federal, por meio da Malha Fiscal da Pessoa Jurídica, cruza esses dados para identificar automaticamente possíveis erros ou fraudes. Ao final, você será capaz de reconhecer exemplos práticos de cruzamentos que geram autuações e, crucialmente, entenderá a importância da governança tributária e do compliance para evitar problemas fiscais.

Este conhecimento não é apenas teórico; ele é a base para uma atuação profissional estratégica e preventiva. Em um cenário onde a digitalização avança a passos largos, o contador que domina essas ferramentas e compreende a lógica fiscal por trás delas se torna um verdadeiro guardião da saúde financeira e fiscal das empresas. Vamos conectar o que você já sabe sobre os módulos do SPED com a realidade da fiscalização, transformando a complexidade em clareza.

# A Teia do SPED: Como os Módulos se Conectam

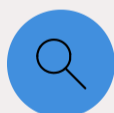


Imagine o SPED não como um conjunto de obrigações isoladas, mas como um grande quebra-cabeça digital, onde cada peça – cada módulo – precisa se encaixar perfeitamente para formar a imagem completa da situação fiscal e contábil de uma empresa. A Receita Federal não vê apenas a Escrituração Contábil Digital (ECD) ou a Escrituração Fiscal Digital (EFD) de forma separada; ela enxerga a interconexão entre todas elas, criando um panorama detalhado das operações.



## Interconexão Total

Cada módulo do SPED se comunica com os demais, formando uma rede integrada de informações fiscais e contábeis.



## Fiscalização Moderna

A Receita Federal cruza dados de diferentes fontes para criar um panorama completo das operações empresariais.



## Detecção Automática

Qualquer desalinhamento entre módulos pode gerar alertas e desencadear investigações fiscais.

Essa interconexão é a chave para a fiscalização moderna. Cada dado inserido em um módulo do SPED tem o potencial de ser cruzado com informações de outros módulos, ou até mesmo com dados de outras empresas e pessoas físicas. É como se cada declaração fosse uma peça de um grande dominó, e qualquer desalinhamento em uma delas pode derrubar todo o arranjo, revelando inconsistências que antes passariam despercebidas.

- ☐ **Visão Sistêmica:** Compreender essa teia é fundamental para o profissional contábil. Não basta apenas preencher e enviar as declarações; é preciso garantir que a informação seja consistente em todas as frentes. Um erro em um módulo pode gerar um alerta em outro, desencadeando uma investigação fiscal que poderia ser evitada com uma visão sistêmica e preventiva.

# ECD e ECF: O Diário e a Declaração de Renda da PJ

## ECD – Escrituração Contábil Digital

A ECD registra todos os fatos contábeis que afetam o patrimônio da empresa, sendo a base para a elaboração das demonstrações financeiras. É o "diário" digital da pessoa jurídica.

- Livros Contábeis (Diário, Razão)
- Demonstrações Financeiras
- Lucro Contábil

## ECF – Escrituração Contábil Fiscal

A ECF é a declaração anual que apura o Imposto de Renda da Pessoa Jurídica (IRPJ) e a Contribuição Social sobre o Lucro Líquido (CSLL), utilizando como ponto de partida os dados da ECD.

- Apuração de IRPJ e CSLL
- Ajustes e Adições Fiscais
- Lucro Fiscal

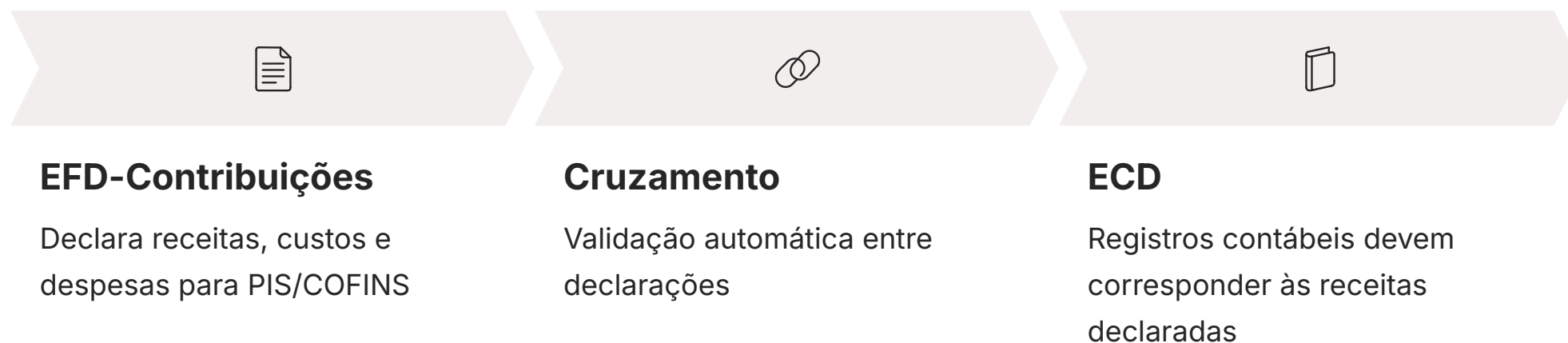
A Receita Federal, ao receber essas duas declarações, realiza um cruzamento minucioso. Ela verifica se o lucro contábil apurado na ECD, após os ajustes e adições previstos na legislação fiscal, corresponde ao lucro fiscal declarado na ECF. Qualquer divergência significativa entre os saldos contábeis e os valores utilizados para o cálculo dos tributos na ECF é um forte indicativo de inconsistência.

**Exemplo Prático:** Se a ECD de uma empresa apresenta um lucro contábil de R\$ 500.000,00, mas a ECF declara um lucro fiscal de apenas R\$ 100.000,00 sem justificativas claras e documentadas para essa diferença (como adições ou exclusões fiscais legítimas), o sistema da Receita Federal acende um alerta. Essa discrepância pode indicar omissão de receitas, dedução indevida de despesas ou outros ajustes fiscais não suportados pela contabilidade.

Conceito	Âmbito/Aplicação	Base/Origem	Exemplo de Cruzamento
ECD	Contábil	Livros Contábeis (Diário, Razão)	Lucro contábil
ECF	Fiscal	ECD + Ajustes Fiscais	Lucro fiscal apurado
Cruzamento	Validação	Dados de ambas as declarações	Comparação do Lucro Contábil vs. Lucro Fiscal

# EFD Contribuições e ECD: A Ponte entre o Fiscal e o Contábil

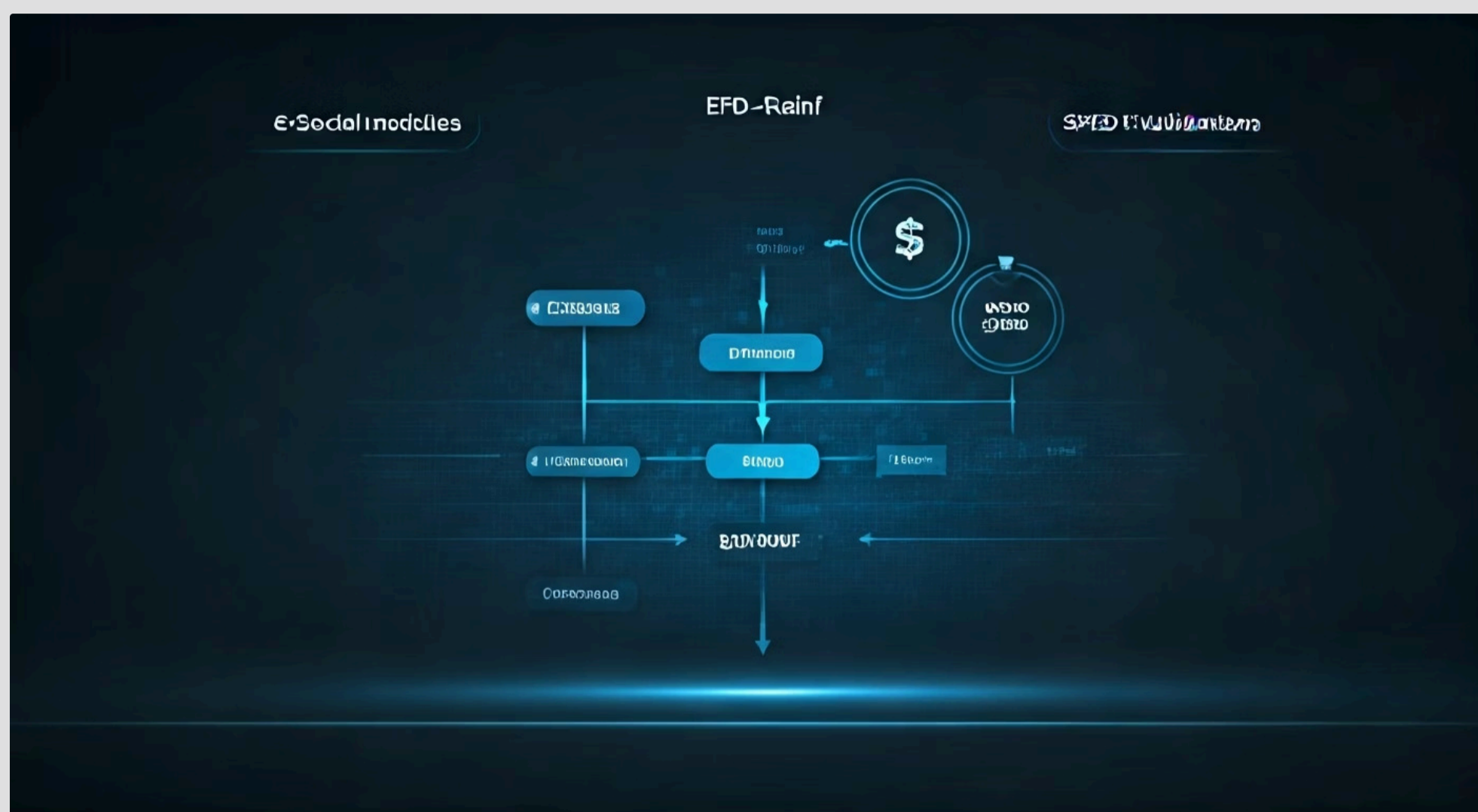
A Escrituração Fiscal Digital das Contribuições (EFD-Contribuições) é a declaração que detalha as operações geradoras de PIS/PASEP e COFINS, incluindo receitas, custos, despesas e aquisições. Ela é um espelho das movimentações financeiras e operacionais da empresa, com foco nas contribuições sociais. A Receita Federal, ao analisar a EFD-Contribuições, não a vê isoladamente, mas a conecta diretamente com a ECD.





Essa conexão é vital porque as receitas e despesas declaradas na EFD-Contribuições devem encontrar correspondência nos registros contábeis da ECD. É como um detetive fiscal que compara a história que você conta (EFD-Contribuições) com os registros do seu diário (ECD). Se você declara uma receita de R\$ 1 milhão na EFD-Contribuições, mas sua contabilidade na ECD não reflete essa entrada ou mostra um valor muito diferente, há um problema.

**Exemplo de Autuação:** Um exemplo prático de cruzamento que gera autuação ocorre quando uma empresa declara um volume de vendas na EFD-Contribuições que é significativamente menor do que o total de receitas registrado em suas contas de resultado na ECD. Essa diferença pode indicar omissão de receitas na EFD-Contribuições, resultando em recolhimento a menor de PIS/PASEP e COFINS. A Receita Federal possui algoritmos sofisticados que identificam essas discrepâncias automaticamente, gerando alertas e, posteriormente, intimações para esclarecimentos ou autuações diretas.

# eSocial e EFD-Reinf: A Revolução da Informação Trabalhista e Previdenciária



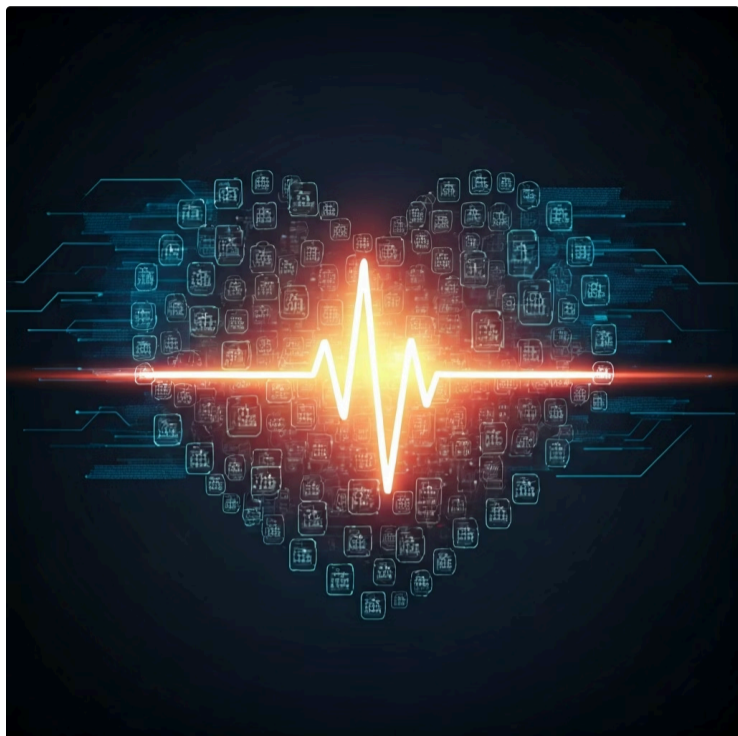
O eSocial e a EFD-Reinf representam uma verdadeira revolução na forma como as informações trabalhistas, previdenciárias e fiscais são reportadas. O eSocial concentra dados sobre a vida laboral do empregado, desde sua admissão até o desligamento, passando por folha de pagamento, afastamentos e eventos de segurança e saúde no trabalho. A EFD-Reinf, por sua vez, complementa o eSocial ao registrar informações sobre retenções de tributos (IRRF, PIS/PASEP, COFINS, CSLL) e contribuições previdenciárias sobre serviços tomados/prestados, além de dados sobre a CPRB (Contribuição Previdenciária sobre a Receita Bruta).

	$\frac{f}{dx}$	
<b>eSocial</b> Dados trabalhistas completos: admissão, folha de pagamento, afastamentos, desligamento e eventos de SST	<b>EFD-Reinf</b> Retenções de tributos (IRRF, PIS, COFINS, CSLL) e contribuições previdenciárias sobre serviços	<b>Validação Cruzada</b> Compatibilidade com ECD e ECF para garantir conformidade total

A Receita Federal cruza os dados do eSocial e da EFD-Reinf com outras obrigações, como a ECF e a ECD, para garantir a conformidade. Por exemplo, os valores de folha de pagamento e encargos sociais declarados no eSocial devem ser compatíveis com as despesas registradas na contabilidade (ECD) e deduzidas na apuração do IRPJ/CSLL (ECF). Da mesma forma, as retenções informadas na EFD-Reinf devem bater com os pagamentos efetuados e as deduções fiscais correspondentes.

- Alerta de Inconsistência:** Imagine que o eSocial informa que a empresa possui 50 funcionários e uma folha de pagamento mensal de R\$ 200.000,00. No entanto, a ECD registra despesas com pessoal de apenas R\$ 100.000,00 em um determinado mês, ou a ECF não reflete a dedução integral desses valores. Essa inconsistência é um prato cheio para a malha fiscal. A Receita Federal pode questionar a diferença, suspeitando de folha de pagamento paralela, despesas não reconhecidas ou deduções indevidas, o que pode levar a multas e autuações.

# A Nota Fiscal Eletrônica (NF-e): O Coração do Sistema Tributário Digital



Se os módulos do SPED são os vasos sanguíneos do sistema tributário digital, a Nota Fiscal Eletrônica (NF-e) é, sem dúvida, o coração que bombeia a maior parte das informações. A NF-e não é apenas um documento fiscal; ela é a principal fonte de dados sobre as operações de compra e venda de mercadorias e serviços, registrando em tempo real quem vendeu, para quem, o quê, por qual valor e quais tributos incidiram.

Seu papel é central porque ela é o ponto de partida para a validação de muitas outras declarações. Cada NF-e emitida ou recebida por uma empresa gera um registro que pode ser cruzado com as informações da EFD-ICMS/IPI, EFD-Contribuições, e até mesmo com a ECF. É como o DNA de cada transação comercial: contém todas as informações essenciais para identificar e rastrear a operação.

01

## Emissão da NF-e

Registro em tempo real de todas as operações comerciais com dados completos

02

## Cruzamento Automático

Validação com EFD-ICMS/IPI, EFD-Contribuições e ECF

03

## Detecção de Divergências

Identificação imediata de inconsistências entre documentos e declarações

04

## Geração de Alertas

Sistema aciona fiscalização em caso de discrepâncias significativas

**Exemplo Clássico de Autuação:** Um exemplo clássico de cruzamento que gera autuação é a divergência entre as NF-e emitidas e as receitas declaradas. Se uma empresa emite NF-e totalizando R\$ 1 milhão em vendas em um mês, mas declara na EFD-Contribuições ou na ECF uma receita de apenas R\$ 800 mil, o sistema da Receita Federal detecta essa diferença. Essa inconsistência pode indicar omissão de receitas, subfaturamento ou até mesmo a emissão de notas fiscais "frias", gerando um alerta imediato para a fiscalização. A precisão na emissão e registro das NF-e é, portanto, um pilar fundamental da conformidade tributária.

# Malha Fiscal da Pessoa Jurídica: O Olhar Atento da Receita Federal



A Malha Fiscal da Pessoa Jurídica é o sistema de auditoria eletrônica da Receita Federal do Brasil, projetado para identificar inconsistências e indícios de irregularidades nas declarações e documentos fiscais das empresas. Longe de ser um processo manual e demorado, a malha fiscal opera com base em algoritmos avançados e inteligência artificial, que analisam bilhões de dados em tempo real, cruzando informações de diversas fontes.

## Algoritmos Avançados

Processamento de bilhões de dados em tempo real com inteligência artificial

## Cruzamento Múltiplo

Comparação automática entre todas as obrigações acessórias e NF-e

## Detecção Instantânea

Identificação imediata de inconsistências e padrões suspeitos

Pense na malha fiscal como uma grande rede de pesca lançada sobre o oceano de dados digitais. Essa rede possui malhas finas o suficiente para capturar qualquer peixe que não esteja nadando conforme as regras. Cada obrigação acessória entregue, cada NF-e emitida, cada dado do eSocial, tudo é processado e comparado. O objetivo não é apenas punir, mas também educar e incentivar a conformidade, embora as consequências para a não conformidade sejam severas.

- ❑ **Fluxo de Fiscalização:** Quando uma inconsistência é detectada, o sistema gera um alerta. Dependendo da gravidade e do histórico da empresa, esse alerta pode levar a uma notificação para que a empresa se autorregule, uma intimação para prestar esclarecimentos ou, em casos mais graves, diretamente a um processo de fiscalização e autuação. O contador moderno precisa entender como essa malha funciona para orientar seus clientes a navegar por ela com segurança.

# Identificação Automática de Inconsistências: Algoritmos em Ação

A capacidade da Receita Federal de identificar inconsistências automaticamente é o grande diferencial da fiscalização digital. Não estamos falando de auditores vasculhando pilhas de papel, mas de sistemas que, em milissegundos, comparam milhões de registros. Esses algoritmos são programados para buscar padrões, desvios e discrepâncias entre as informações declaradas pelas empresas e os dados de terceiros ou de outras obrigações.

## Tecnologia Avançada

A tecnologia permite que a Receita Federal vá além da simples verificação de somas e subtrações. Ela consegue, por exemplo, analisar a coerência de despesas em relação ao porte e ramo de atividade da empresa, identificar a movimentação atípica de estoques, ou até mesmo cruzar dados de pagamentos de cartões de crédito com as receitas declaradas.

## Inteligência Artificial

A inteligência artificial aprende com os dados, aprimorando sua capacidade de detectar fraudes cada vez mais sofisticadas. O sistema evolui constantemente, tornando-se mais preciso na identificação de padrões irregulares.

## Inconsistências Comuns Detectadas Automaticamente

1

### Divergência de Valores

Um valor declarado em uma NF-e de saída não corresponde ao valor de entrada na EFD-ICMS/IPI do destinatário.

2

### Omissão de Receitas

O volume de vendas de cartões de crédito (informado pelas administradoras) é superior à receita declarada nas obrigações fiscais.

3

### Despesas Não Comprovadas

Lançamentos de despesas na ECD sem o devido lastro em NF-e ou outros documentos fiscais.

4

### Inconsistências Cadastrais

Dados de CNPJ, CPF ou endereços que não batem entre diferentes declarações.

5

### Créditos Indevidos

Empresas que se apropriam de créditos de PIS/COFINS ou ICMS sem a devida base legal ou documental.

# Cruzamentos Clássicos que Geram Autuações (Parte 1)

A Receita Federal tem um arsenal de cruzamentos que são rotineiramente aplicados e que, com frequência, resultam em autuações. Conhecer esses "clássicos" é fundamental para qualquer profissional que busca a conformidade tributária. Eles representam os pontos fracos mais comuns nas declarações das empresas e, portanto, os alvos preferenciais da malha fiscal.

## Cruzamento #1

### Receita Bruta vs. NF-e

Divergência entre a Receita Bruta declarada na ECF e o total das Notas Fiscais Eletrônicas (NF-e) de saída emitidas pela empresa



## Cruzamento #2

### Despesas sem Lastro

Despesas declaradas na ECD e ECF sem o devido lastro documental ou incompatíveis com a atividade da empresa

## Detalhamento do Cruzamento #1

Um dos cruzamentos mais emblemáticos e geradores de autuações é a **divergência entre a Receita Bruta declarada na ECF e o total das Notas Fiscais Eletrônicas (NF-e) de saída emitidas pela empresa**. A ECF é a declaração anual que consolida as informações de receita, enquanto as NF-e são os documentos que comprovam cada venda ou prestação de serviço. Se o somatório das NF-e emitidas em um ano for significativamente maior do que a receita bruta informada na ECF, o sistema automaticamente sinaliza uma possível omissão de receita, que pode levar a uma autuação por IRPJ e CSLL a menor.

## Detalhamento do Cruzamento #2

Outro cruzamento crítico envolve as **despesas declaradas na ECD e ECF sem o devido lastro documental ou que são incompatíveis com a atividade da empresa**. Por exemplo, uma empresa de consultoria que declara um volume exorbitante de despesas com matéria-prima, ou uma pequena empresa que apresenta despesas de viagem e hospedagem que não condizem com seu porte ou com a necessidade de seus sócios. A Receita Federal verifica a coerência dessas despesas com o perfil da empresa e exige a comprovação por meio de NF-e de entrada, recibos ou contratos. A ausência ou inconsistência desses documentos pode invalidar a dedução da despesa, aumentando a base de cálculo dos tributos e gerando autuações.

# Cruzamentos Clássicos que Geram Autuações (Parte 2)

Continuando nossa análise dos cruzamentos que frequentemente levam a autuações, é crucial destacar a intersecção entre a EFD-ICMS/IPI e as Notas Fiscais Eletrônicas (NF-e) de entrada e saída. A EFD-ICMS/IPI é a declaração que detalha as operações sujeitas a esses impostos, registrando as entradas e saídas de mercadorias e serviços. A Receita Federal e as Secretarias de Fazenda Estaduais cruzam os valores e quantidades informados na EFD com os dados das NF-e correspondentes.

## Cruzamento #3

**ICMS/IPI vs. NF-e:** Divergência entre o ICMS/IPI destacado nas NF-e de entrada e saída e os valores informados na EFD-ICMS/IPI



## Cruzamento #4

**eSocial/Reinf vs. Contabilidade:** Inconsistências entre valores de folha, contribuições e retenções versus registros na ECD e ECF

## Detalhamento do Cruzamento #3

Um exemplo comum de autuação surge quando há **divergência entre o ICMS/IPI destacado nas NF-e de entrada e saída e os valores informados na EFD-ICMS/IPI**. Se uma empresa recebe uma NF-e com um determinado valor de ICMS, mas registra um valor diferente na sua EFD, ou se a NF-e de saída não corresponde ao que foi declarado, o sistema detecta a inconsistência. Isso pode indicar a apropriação indevida de créditos de ICMS/IPI ou a omissão de débitos, resultando em multas e recolhimento dos valores devidos. A precisão no registro de cada item da nota fiscal é, portanto, vital.

## Detalhamento do Cruzamento #4

Adicionalmente, as **inconsistências entre o eSocial/EFD-Reinf e a folha de pagamento/contabilidade** são cada vez mais fiscalizadas. Se os valores de salários, pró-labore, contribuições previdenciárias e retenções de IRRF informados no eSocial e EFD-Reinf não batem com os lançamentos contábeis na ECD ou com as deduções na ECF, a empresa pode ser autuada.

- Exemplo Prático:** Por exemplo, a declaração de um número de funcionários no eSocial que não corresponde à despesa de folha de pagamento na contabilidade, ou a retenção de IRRF sobre serviços tomados na EFD-Reinf que não encontra correspondência com os pagamentos registrados na contabilidade, são fortes indícios de irregularidade.

# A Importância da Governança Tributária: Prevenção é o Melhor Remédio

Em um cenário de fiscalização digital cada vez mais sofisticada, a governança tributária emerge como um pilar fundamental para a sustentabilidade e a segurança das empresas. Governança tributária não é apenas cumprir a lei; é estabelecer um conjunto de princípios, políticas, processos e controles internos que garantam a conformidade fiscal de forma contínua e proativa. É sobre criar uma cultura organizacional onde a gestão de riscos tributários é uma prioridade, não uma reação a problemas.

## O Painel de Controle

Pense na governança tributária como o painel de controle de um avião. O piloto (gestor/contador) não espera o avião cair para verificar os instrumentos; ele monitora constantemente todos os sistemas, antecipa problemas e toma ações corretivas antes que se tornem críticos.



### Políticas Claras

Definição de responsabilidades e procedimentos para todas as áreas que impactam a gestão tributária



### Controles Internos

Mecanismos de validação e auditoria para identificar e corrigir erros antes do envio

Essa abordagem proativa envolve desde a definição clara de responsabilidades na área fiscal até a implementação de sistemas de gestão que integrem as informações contábeis e fiscais. É a garantia de que as decisões tomadas em todos os níveis da empresa considerem o impacto tributário, minimizando surpresas desagradáveis e protegendo o patrimônio da organização.

## Gestão Proativa

Da mesma forma, uma boa governança tributária permite que a empresa monitore suas obrigações, identifique potenciais inconsistências antes que a Receita Federal o faça, e implemente ações para mitigar riscos.



### Processos Estruturados

Fluxos de trabalho padronizados para garantir consistência e qualidade nas declarações



### Gestão de Riscos

Monitoramento contínuo de potenciais inconsistências e exposições fiscais

# Compliance Tributário: A Cultura da Conformidade

Se a governança tributária define as regras e a estrutura, o compliance tributário é a prática diária, a execução dessas regras. É a garantia de que a empresa está, de fato, cumprindo todas as suas obrigações fiscais e previdenciárias, de forma ética e transparente. O compliance vai além do simples pagamento de impostos; ele envolve a aderência a todas as leis, regulamentos, normas internas e externas que impactam a área tributária.



## Capacitação Contínua

Treinamentos regulares para colaboradores sobre legislação e procedimentos fiscais



## Revisão de Processos

Análise periódica dos fluxos de trabalho para identificar melhorias e correções



## Automação e Tecnologia

Utilização de sistemas que validem e automatizem a geração de informações fiscais



## Canais de Denúncia

Criação de mecanismos para reportar irregularidades de forma segura

Implementar um programa de compliance tributário significa criar uma cultura onde a conformidade é valorizada e incentivada em todos os níveis da organização. Isso inclui a capacitação contínua dos colaboradores, a revisão periódica dos processos, a utilização de tecnologias que automatizem e validem as informações, e a criação de canais para denúncia de irregularidades. É uma vigilância constante para evitar erros e desvios que possam gerar passivos fiscais.

- Exemplo de Implementação:** Um exemplo de implementação de compliance é a adoção de um sistema de auditoria interna que, antes do envio das declarações do SPED, realiza cruzamentos de dados semelhantes aos da Receita Federal. Esse sistema pode identificar, por exemplo, se o total de vendas da NF-e bate com a EFD-Contribuições, ou se as despesas da ECD possuem o devido lastro. Ao identificar e corrigir essas inconsistências internamente, a empresa evita a malha fiscal e demonstra um compromisso sério com a conformidade, construindo uma reputação de integridade fiscal.

Conceito	Âmbito/Aplicação	Base/Origem	Exemplo Prático
Governança Tributária	Estratégico	Políticas e Estruturas	Definição de comitê de risco tributário
Compliance Tributário	Operacional	Processos e Controles	Auditoria interna de declarações SPED
Objetivo	Prevenção	Cultura Organizacional	Redução de riscos e autuações

# Ferramentas e Estratégias para Mitigar Riscos

Diante da complexidade da malha fiscal digital, o contador e o gestor precisam estar equipados com as ferramentas e estratégias certas para mitigar riscos e garantir a conformidade. Não se trata apenas de reagir às intimações, mas de agir proativamente para evitar que elas aconteçam. A tecnologia, nesse contexto, é uma aliada indispensável, mas a inteligência humana na interpretação e aplicação é insubstituível.



## Estratégias Essenciais

### 1. Softwares de Auditoria

Uma das principais estratégias é a **utilização de softwares de auditoria e validação de dados fiscais**. Existem no mercado diversas soluções que simulam os cruzamentos da Receita Federal, permitindo que a empresa identifique e corrija inconsistências antes do envio das declarações. É como fazer um "check-up" completo antes de uma viagem importante: você verifica todos os sistemas para garantir que não haverá surpresas desagradáveis no caminho. Esses softwares podem apontar divergências entre NF-e e EFD, entre ECD e ECF, e até mesmo entre eSocial e a folha de pagamento.

### 2. Otimização de Processos

Outra estratégia crucial é a **revisão e otimização contínua dos processos internos**. Isso inclui desde a forma como as notas fiscais são emitidas e recebidas, até o processo de fechamento contábil e fiscal. Treinamentos regulares para as equipes, a criação de manuais de procedimentos e a implementação de controles de dupla checagem são medidas que fortalecem a governança e o compliance.

### 3. Atualização Constante

Além disso, manter-se atualizado com as constantes mudanças na legislação tributária e nos leiautes do SPED é uma tarefa diária que exige dedicação e acesso a fontes confiáveis, como o Portal SPED da Receita Federal.

## Checklist de Mitigação de Riscos

- Implementar software de validação de dados fiscais
- Realizar auditoria interna antes do envio de declarações
- Criar manuais de procedimentos para todas as áreas fiscais
- Estabelecer controles de dupla checagem
- Promover treinamentos regulares para as equipes
- Monitorar atualizações na legislação tributária
- Acompanhar mudanças nos leiautes do SPED
- Documentar todos os processos e decisões fiscais

# O Contador como Guardião da Integridade Fiscal

A era digital transformou o papel do contador de um mero "digitador de dados" para um verdadeiro estrategista e guardião da integridade fiscal das empresas. Com a malha fiscal cada vez mais apertada e a fiscalização automatizada, a expertise do contador em entender os cruzamentos de dados e em orientar seus clientes na prevenção de riscos se tornou inestimável. Ele é o profissional que traduz a complexidade da legislação e da tecnologia em ações práticas e seguras.



## Análise Estratégica

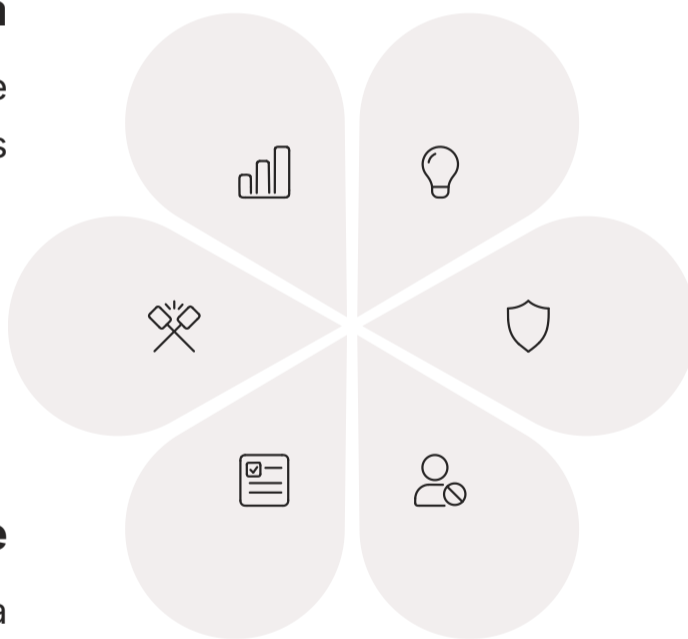
Interpretação profunda de dados e tendências fiscais

## Tecnologia

Utilização de ferramentas de validação e auditoria

## Compliance

Garantia de conformidade contínua



## Consultoria Proativa

Orientação preventiva para evitar riscos tributários

## Proteção Patrimonial

Salvaguarda do caixa e reputação da empresa

## Governança

Implementação de estruturas de controle interno

O contador moderno não apenas preenche declarações; ele analisa, interpreta e antecipa. Ele é o consultor que ajuda a empresa a implementar uma governança tributária robusta, a desenvolver uma cultura de compliance e a utilizar as ferramentas certas para mitigar riscos. Sua atuação proativa pode evitar multas pesadas, autuações e até mesmo processos criminais por sonegação fiscal, protegendo não apenas o caixa da empresa, mas também a reputação de seus gestores.

Ao longo desta aula, exploramos a fundo como os diferentes módulos do SPED se comunicam, o papel vital da NF-e e como a Receita Federal utiliza esses dados para identificar inconsistências. Vimos exemplos práticos de cruzamentos que geram autuações e a importância de uma gestão tributária preventiva. Este conhecimento é a sua bússola para navegar com segurança no complexo ambiente fiscal brasileiro, consolidando seu papel estratégico no mercado.

# Consolidação e Próximos Passos

Chegamos ao fim de uma jornada intensa, mas extremamente relevante. Nesta aula, desvendamos a intrincada rede de informações que compõe o SPED e a Malha Fiscal Digital, compreendendo como a Receita Federal utiliza a tecnologia para cruzar dados e identificar inconsistências. Vimos que a comunicação entre módulos como ECD, ECF, EFD-Contribuições, eSocial e EFD-Reinf é a base da fiscalização moderna, e que a NF-e atua como o pilar central desse sistema. Mais importante, você agora tem uma visão clara dos cruzamentos que geram autuações e da importância vital da governança e do compliance tributário para a saúde fiscal de qualquer empresa.

## Em Prática

### Validação de Consistência

Sempre valide a consistência dos dados entre os diferentes módulos do SPED antes do envio.

### Monitoramento de NF-e

Monitore as NF-e emitidas e recebidas, garantindo que os valores batam com as declarações fiscais.

### Ferramentas de Auditoria

Invista em ferramentas de auditoria fiscal para simular os cruzamentos da Receita Federal.

### Cultura de Compliance

Promova uma cultura de compliance, com treinamentos e revisão de processos internos.

### Atualização Contínua

Mantenha-se atualizado sobre as mudanças na legislação e nos leiautes do SPED.

## Autoavaliação

- Qual a principal função do cruzamento de dados entre a ECD e a ECF? a) Verificar a compatibilidade entre os dados de folha de pagamento. b) Validar a coerência entre o lucro contábil e o lucro fiscal apurado. c) Comparar o volume de vendas com as compras de mercadorias. d) Identificar inconsistências na emissão de notas fiscais de serviço.
- A Nota Fiscal Eletrônica (NF-e) é considerada um pilar do sistema tributário digital porque: a) É o único documento que comprova a existência de uma empresa. b) Concentra a maior parte das informações sobre operações de compra e venda, sendo base para diversos cruzamentos. c) Substitui todas as demais obrigações acessórias do SPED. d) É utilizada exclusivamente para o cálculo do Imposto de Renda da Pessoa Física.
- Qual das seguintes situações é um exemplo clássico de cruzamento que pode gerar autuação? a) A empresa declara um lucro contábil idêntico ao lucro fiscal. b) O total das NF-e emitidas é significativamente maior que a receita bruta declarada na ECF. c) As despesas registradas na ECD são devidamente comprovadas por documentos fiscais. d) Os valores de folha de pagamento no eSocial são compatíveis com a contabilidade.
- A governança tributária e o compliance são importantes porque: a) Apenas reagem às autuações da Receita Federal. b) Garantem que a empresa pague menos impostos, independentemente da lei. c) Estabelecem princípios e processos para garantir a conformidade fiscal de forma proativa e contínua. d) São exigências exclusivas para empresas de grande porte.
- Descreva como a interconexão entre o eSocial e a EFD-Reinf, em conjunto com a ECD e a ECF, permite à Receita Federal identificar inconsistências relacionadas a despesas com pessoal e retenções de tributos.

**Gabarito:** 1. b; 2. b; 3. b; 4. c.

## Próxima Aula

Nossa próxima aula, "**Aula 12 – Tendências Futuras e o Papel Estratégico do Contador**", nos levará a explorar as inovações que moldarão o futuro da contabilidade e como o profissional pode se posicionar estrategicamente nesse cenário em constante evolução. Prepare-se para vislumbrar o futuro da sua profissão!

## Recursos Adicionais

- Portal SPED (Receita Federal do Brasil):** Para consultar manuais, notas técnicas e leiautes atualizados, essenciais para a conformidade.
- Legislação Tributária Federal:** Para aprofundar-se nas bases legais dos tributos e obrigações.
- Artigos e Notícias de Portais Contábeis:** Para acompanhar as últimas tendências e interpretações da legislação.

**NOTA IMPORTANTE:** As informações regulatórias/legais/técnicas desta aula estão atualizadas até 2025. Consulte sempre fontes oficiais para verificar alterações.