

Aula 11 – Análise e Preparação do Projeto



Bem-vindo(a) à Aula 11 do nosso Curso de Tradução de Textos Técnicos! Se você já se sentiu sobrecarregado(a) ao receber um novo projeto, sem saber por onde começar, ou se preocupou com a complexidade de um material técnico, saiba que não está sozinho(a). A boa notícia é que existe um caminho claro para transformar essa incerteza em confiança e eficiência.

Nesta aula, vamos mergulhar na fase mais crucial de qualquer projeto de tradução: a análise e preparação. Pense nela como a fundação de um edifício: sem uma base sólida, por mais belos que sejam os andares superiores, a estrutura estará comprometida. Aqui, aprenderemos a construir essa base, garantindo que cada tradução técnica que você assumir seja não apenas precisa, mas também entregue com a máxima qualidade e dentro do prazo.

Ao final desta jornada, você será capaz de:

- Analisar um pedido de tradução de forma estratégica, identificando todos os requisitos essenciais.
- Compreender profundamente o material de origem, desvendando suas nuances e intenções.
- Detectar proativamente os desafios inerentes à tradução técnica, como terminologia complexa e formatos de arquivo.
- Planejar seu projeto com maestria, definindo prazos realistas, alocando recursos adequados e estruturando as etapas de trabalho.

Esta aula é um investimento direto na sua carreira, seja para cumprir horas complementares com um conhecimento prático e valorizado, ou para se destacar em concursos públicos que exigem proficiência e certificação. Prepare-se para desmistificar o processo e elevar seu nível profissional.

O Primeiro Contato: Recebimento e Análise do Pedido

Imagine que você é um detetive e acabou de receber um novo caso. A primeira coisa que faria não seria sair correndo atrás de pistas aleatórias, certo? Você analisaria o dossiê, entenderia o contexto, quem é o cliente, qual o objetivo da investigação. No mundo da tradução, o recebimento de um pedido funciona exatamente assim: é o seu primeiro dossiê, e a análise inicial é a chave para o sucesso.

Muitos tradutores, especialmente no início, sentem a tentação de pular direto para a tradução. Afinal, o objetivo é traduzir, não é? No entanto, essa pressa pode custar caro. Sem uma análise cuidadosa, você corre o risco de traduzir o texto errado, para o público errado, com o tom errado, ou pior, descobrir problemas críticos apenas quando o prazo já está apertado. É como tentar construir uma ponte sem antes verificar a resistência do solo ou a largura do rio.

A fase de recebimento e análise do pedido é onde você se transforma em um verdadeiro estrategista. É o momento de coletar todas as informações possíveis, não apenas sobre o texto em si, mas sobre o contexto em que ele será usado. Isso inclui entender o cliente, o público-alvo da tradução, a finalidade do material e quaisquer requisitos específicos que possam impactar seu trabalho. Essa etapa é o seu escudo contra surpresas desagradáveis e o alicerce para uma entrega de alta qualidade.

Decifrando o Briefing: Mais do que Palavras

Quando um cliente envia um pedido de tradução, ele geralmente acompanha um "briefing" – um conjunto de instruções e informações. Este briefing é o seu mapa do tesouro. Ele pode vir em diversos formatos, desde um e-mail informal até um documento detalhado com especificações técnicas. Sua tarefa é extrair cada pedacinho de informação relevante.

Pense no briefing como a receita de um prato complexo. Você não apenas lê os ingredientes, mas também entende o método de preparo, o tempo de cozimento, a temperatura do forno e, principalmente, para quem o prato será servido. Da mesma forma, no pedido de tradução, você precisa ir além do "traduzir do inglês para o português". Pergunte-se:

Quem é o público-alvo final?

É um engenheiro, um consumidor leigo, um advogado? Isso ditará o nível de formalidade e a escolha terminológica.

Qual a finalidade do texto traduzido?

Será publicado em um site, usado internamente, para fins legais, marketing? A finalidade influencia diretamente o estilo e a precisão exigidos.

Há algum guia de estilo ou glossário específico do cliente?

Ignorar isso é como cozinhar sem sal para um cliente que adora tempero.

Qual o prazo de entrega e o orçamento disponível?

Informações cruciais para o seu planejamento.

Qual o formato de entrega esperado?

Um simples Word, um arquivo para diagramação, um software específico?

Decifrando o Material de Origem: Leitura e Compreensão Ativa

Com o pedido de tradução em mãos e o briefing analisado, o próximo passo é mergulhar no material de origem. Mas não se trata de uma leitura superficial, como a de um jornal. Aqui, estamos falando de uma **leitura e compreensão ativa**, um processo que vai muito além de apenas entender as palavras. É como um médico que, após ouvir os sintomas do paciente, examina os exames para entender a causa raiz do problema.

Muitos tradutores subestimam essa etapa, acreditando que a compreensão virá naturalmente durante a tradução. No entanto, uma leitura passiva pode levar a interpretações errôneas, omissões de sentido e, conseqüentemente, a uma tradução imprecisa. Em textos técnicos, onde cada termo e cada frase têm um peso específico, a falta de uma compreensão profunda pode resultar em erros graves, comprometendo a funcionalidade de um produto ou a clareza de uma instrução.

A leitura ativa é a sua oportunidade de se familiarizar com o tema, identificar o tom do autor original e antecipar os desafios que virão. É um investimento de tempo que se paga com juros no decorrer do projeto, economizando retrabalho e garantindo a qualidade final.

Além das Palavras: Entendendo o Contexto e a Intenção

Para realizar uma leitura ativa eficaz, você precisa se colocar no lugar do autor original e do público-alvo. Pergunte-se:

- **Qual é o assunto principal do texto?** Mesmo que você não seja um especialista, tente captar a essência.
- **Qual é o objetivo do autor ao escrever este texto?** Informar, instruir, persuadir, descrever?
- **Qual é o tom e o estilo?** Formal, informal, didático, técnico, neutro?
- **Há termos repetidos, conceitos-chave ou frases complexas que merecem atenção especial?**



Essa abordagem permite que você não apenas traduza palavras, mas sim ideias e intenções. É como um arquiteto que não apenas desenha linhas, mas entende a funcionalidade de cada ambiente, a circulação das pessoas e a iluminação natural. Sem essa visão holística, o projeto final pode ser estruturalmente correto, mas funcionalmente falho.

Dica Profissional: Durante essa leitura, é útil fazer anotações, grifar termos desconhecidos e pesquisar conceitos que não são claros. Não hesite em usar dicionários especializados, enciclopédias ou até mesmo consultar especialistas na área, se necessário. Lembre-se, seu objetivo é se tornar um "mini-especialista" no assunto do texto, pelo menos durante a duração do projeto.

Identificando os Campos Minados: Desafios na Tradução Técnica

Após a análise do pedido e a leitura aprofundada do material de origem, você já tem uma boa ideia do terreno que está pisando. Mas, como em qualquer expedição, é crucial identificar os "campos minados" – os desafios específicos que a tradução técnica apresenta e que, se ignorados, podem explodir em problemas de qualidade e prazos. É como um explorador que, antes de avançar, estuda o mapa para localizar rios, montanhas e áreas de risco.



Muitos tradutores experientes sabem que a maior parte do trabalho não está apenas em "passar" as palavras de um idioma para outro, mas em navegar por essas complexidades. Ignorar esses desafios é um convite ao retrabalho, à frustração e, em casos extremos, a erros que podem ter consequências sérias para o cliente. Em um manual de instruções, um erro terminológico pode levar ao uso incorreto de um equipamento; em um documento legal, pode alterar o sentido de uma cláusula.

Esta etapa de identificação de desafios é onde sua proatividade e seu olhar crítico se tornam seus maiores aliados. Ao antecipar os obstáculos, você pode preparar as ferramentas certas e traçar as melhores estratégias para superá-los, garantindo uma tradução fluida e precisa.

Os Três Grandes Desafios da Tradução Técnica

No universo da tradução técnica, três desafios se destacam pela sua recorrência e impacto:



Terminologia Específica

Este é, talvez, o desafio mais emblemático. Textos técnicos são repletos de termos específicos de uma área (engenharia, medicina, TI, etc.) que não possuem equivalentes diretos em outros idiomas ou que podem ter múltiplos significados dependendo do contexto. A escolha errada de um termo pode mudar completamente o sentido de uma frase.

Exemplo: A palavra "cell" em inglês pode ser "célula" (biologia), "cela" (prisão) ou "celular" (telefone). Em um texto sobre telecomunicações, "cell tower" é "torre de celular", mas em biologia, "cell division" é "divisão celular".



Formato de Arquivo Complexo

Nem todo texto chega em um simples arquivo Word. Você pode receber PDFs não editáveis, arquivos XML, HTML, InDesign, ou até mesmo imagens com texto. Trabalhar com esses formatos exige ferramentas e conhecimentos específicos para extrair o texto, traduzir e depois reinseri-lo sem comprometer a formatação original.

Exemplo: Traduzir um manual técnico em formato InDesign sem as ferramentas adequadas pode significar horas de copiar e colar, com alto risco de erros de formatação.



Ambiguidade e Falta de Clareza no Original

Por vezes, o texto de origem não é perfeito. Pode conter frases ambíguas, erros gramaticais, informações incompletas ou um estilo confuso. Traduzir um texto que já é problemático no original é um desafio extra, pois você precisa decidir se deve "corrigir" o original (com permissão do cliente) ou reproduzir a ambiguidade, o que pode ser prejudicial.

Exemplo: Uma frase como "The system processes data quickly and efficiently" pode ser clara, mas "The system processes quickly and efficiently" (sem o objeto "data") pode gerar dúvidas sobre o que exatamente está sendo processado.

Esses "campos minados" não são intransponíveis. Pelo contrário, identificá-los é o primeiro passo para usar as ferramentas e estratégias certas, como veremos a seguir.

Ferramentas do Tradutor Moderno: CAT Tools, TM e TB

Agora que identificamos os desafios, a pergunta natural é: como os superamos de forma eficiente e com alta qualidade? A resposta está na adoção de tecnologias que revolucionaram a indústria da tradução. Se antes um tradutor era um artesão solitário com dicionários e caneta, hoje ele é um engenheiro de linguagem, munido de um arsenal de ferramentas digitais. É como um carpinteiro que, em vez de usar apenas um serrote manual, agora conta com serras elétricas, lixadeiras e furadeiras de alta precisão.

Muitos tradutores, especialmente os que estão começando, podem se sentir intimidados pela quantidade de softwares e siglas (CAT, TM, TB). No entanto, ignorar essas ferramentas é como tentar competir em uma corrida de Fórmula 1 com um carro de passeio. Elas não apenas aumentam sua produtividade exponencialmente, mas também são cruciais para garantir a consistência e a precisão exigidas na tradução técnica, especialmente em projetos grandes e complexos.

Dominar essas ferramentas é um diferencial competitivo no mercado de 2025. Elas são a espinha dorsal de qualquer fluxo de trabalho de tradução profissional e a chave para lidar com os desafios terminológicos e de formato que vimos anteriormente.

O Trio de Ouro: CAT Tools, Memórias de Tradução e Bases Terminológicas

Vamos desvendar o poder dessas ferramentas:

01

Ferramentas de Tradução Assistida por Computador (CAT Tools)

Não, elas não traduzem por você. Elas são ambientes de trabalho que otimizam o processo. Pense nelas como uma bancada de trabalho inteligente. Elas dividem o texto em segmentos (frases ou parágrafos), apresentam-nos de forma organizada, permitem que você acesse memórias de tradução e bases terminológicas instantaneamente, e verificam erros básicos. As mais conhecidas incluem SDL Trados Studio, MemoQ, Wordfast, Smartcat, entre outras.

Como ajudam: Aumentam a produtividade, garantem a consistência (ao reutilizar segmentos), e facilitam a gestão do projeto.

02

Memórias de Tradução (TM)

São bancos de dados que armazenam seus segmentos de texto original e suas respectivas traduções. Cada vez que você traduz uma frase, ela é guardada na TM. Na próxima vez que uma frase idêntica ou similar aparecer (no mesmo projeto ou em futuros), a TM sugere a tradução anterior.

Como ajudam: Garantem que termos e frases sejam traduzidos de forma idêntica ao longo de um projeto ou série de projetos, crucial para a consistência em manuais e documentação técnica. Reduzem o tempo e o custo da tradução, pois você não traduz o mesmo conteúdo duas vezes.

03

Bases Terminológicas (TB) ou Glossários

São listas de termos específicos de um domínio, com suas traduções preferenciais, definições e, por vezes, contexto de uso. Elas são criadas para garantir que a terminologia-chave seja traduzida de forma consistente e correta.

Como ajudam: Resolvem o desafio da terminologia específica, padronizando a tradução de termos técnicos e evitando ambiguidades. São indispensáveis para projetos de longa duração ou para clientes com glossários próprios.



Conceito	Âmbito/Aplicação	Base/Origem	Exemplo
CAT Tool	Ambiente de trabalho para tradutores	Software especializado	SDL Trados Studio, MemoQ, Smartcat
Memória de Tradução (TM)	Reutilização de segmentos traduzidos	Banco de dados de pares de segmentos (origem/alvo)	Tradução de "Power On" sempre como "Ligar" em manuais de eletrônicos
Base Terminológica (TB)	Padronização de termos específicos	Lista de termos e suas traduções preferenciais	"Firmware" traduzido consistentemente como "Firmware" ou "Microcódigo"

A Revolução da IA: Tradução Automática e Pós-Edição (MTPE)

O cenário da tradução está em constante evolução, e a maior força motriz dessa mudança nos últimos anos tem sido a Inteligência Artificial (IA). Se antes a ideia de uma máquina traduzir textos era vista com ceticismo, hoje a **Tradução Automática (MT)**, especialmente a neural (NMT), alcançou um nível de sofisticação que a torna uma ferramenta poderosa. No entanto, essa evolução não significa o fim do tradutor humano, mas sim uma transformação em seu papel. É como a invenção do carro: não eliminou a necessidade de motoristas, mas mudou a forma como nos locomovemos.

Muitos profissionais, tanto iniciantes quanto experientes, podem sentir uma mistura de curiosidade e apreensão em relação à IA na tradução. A preocupação de ser substituído é natural. Contudo, a realidade de 2025 é que a IA é uma aliada, não uma adversária. Ela otimiza processos, mas ainda depende crucialmente da inteligência humana para garantir a qualidade, a nuance e a adequação cultural.

Compreender o papel da MT e dominar a **Pós-Edição (PE)** são competências essenciais para o tradutor moderno. Aqueles que abraçam essa nova modalidade de trabalho estarão à frente, prontos para atender às demandas de um mercado que busca cada vez mais velocidade e eficiência, sem abrir mão da precisão.

Importante: A MTPE não substitui o tradutor, mas redefine seu papel como um especialista em refinamento e garantia de qualidade linguística e cultural.

MTPE: Onde a Máquina Encontra a Mente Humana

A **Tradução Automática e Pós-Edição (MTPE)** é um fluxo de trabalho onde um texto é primeiramente traduzido por um motor de tradução automática e, em seguida, revisado e corrigido por um tradutor humano. Não se trata de uma simples revisão, mas de uma edição cuidadosa para garantir que o texto final seja fluente, preciso, culturalmente adequado e livre de erros.



Tradução Automática (MT)

Motores como Google Translate, DeepL, ou motores personalizados, são capazes de gerar traduções em segundos. Eles são excelentes para captar o sentido geral e para textos repetitivos ou com terminologia padronizada. Contudo, ainda podem falhar em nuances culturais, ambiguidades, coesão textual e, por vezes, gerar erros gramaticais ou terminológicos.



Pós-Edição (PE)

É a habilidade de refinar a saída da MT. O pós-editor não traduz do zero, mas avalia, corrige e aprimora o texto gerado pela máquina.

O que envolve a Pós-Edição:

Correção de erros

Gramática, ortografia, pontuação.

Ajuste terminológico

Garantir que os termos técnicos estejam corretos e consistentes, muitas vezes usando bases terminológicas.

Melhora da fluidez e naturalidade

Tornar o texto mais legível e menos "robótico".

Adaptação cultural

Ajustar expressões e referências para o público-alvo.

Garantia de fidelidade

Assegurar que o sentido original foi mantido.

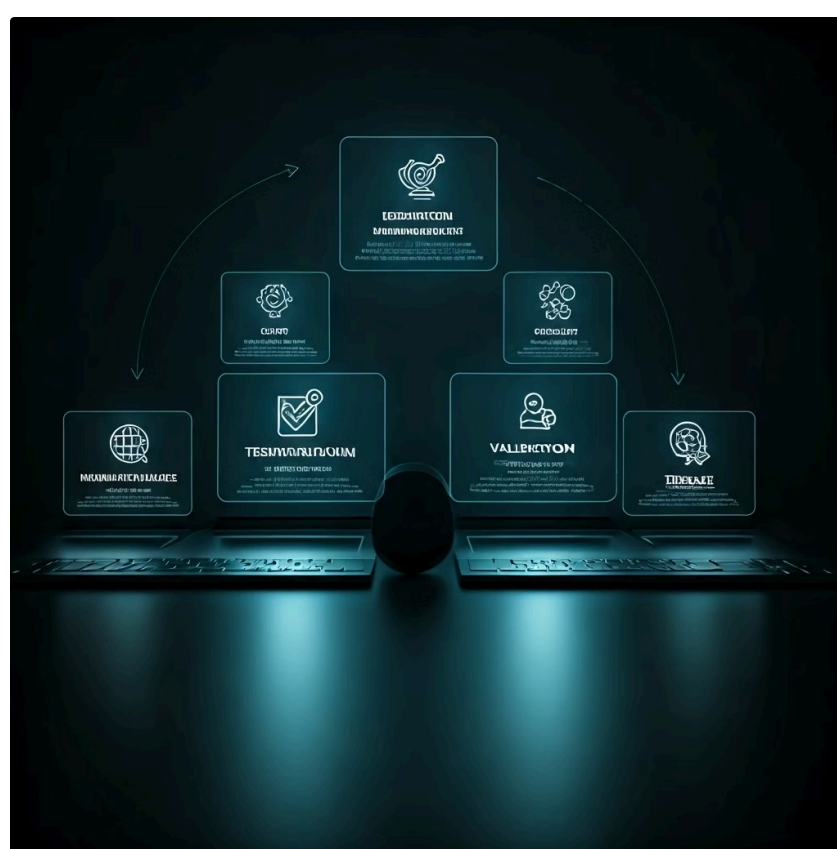
Pense na MTPE como um carro autônomo. Ele pode dirigir a maior parte do tempo, mas em situações complexas, como uma rua movimentada com pedestres imprevisíveis ou uma manobra difícil, a intervenção humana é indispensável para garantir a segurança e a eficiência. O pós-editor é o "motorista" que garante que a tradução chegue ao seu destino final sem acidentes e com a máxima qualidade.

O Pilar da Consistência: Gestão de Terminologia

Em um mundo onde a informação técnica é vasta e complexa, a clareza e a precisão são moedas de ouro. E no coração da precisão, especialmente na tradução técnica, reside a **consistência terminológica**. Já imaginou ler um manual de instruções onde o mesmo botão é chamado de "iniciar", "ligar" e "ativar" em diferentes partes do texto? A confusão seria imediata, e a credibilidade do material, comprometida. É como um maestro que não consegue fazer sua orquestra tocar em uníssono; o resultado é uma cacofonia, não uma sinfonia.

Muitos podem pensar que a gestão de terminologia é apenas a criação de uma lista de palavras. No entanto, ela é muito mais do que isso: é um processo estratégico e contínuo que garante que cada termo técnico seja usado de forma uniforme e correta em todos os documentos de um cliente ou em um projeto específico. Ignorar essa gestão é um risco que nenhum tradutor profissional pode se dar ao luxo de correr, pois a inconsistência pode levar a erros de interpretação, retrabalho e, em última instância, à insatisfação do cliente.

A gestão de terminologia é um pilar fundamental da tradução técnica. Dominar suas técnicas e ferramentas não apenas eleva a qualidade do seu trabalho, mas também demonstra um alto nível de profissionalismo e atenção aos detalhes, características altamente valorizadas no mercado de 2025.



Construindo e Mantendo sua Fortaleza Terminológica

A gestão de terminologia vai além da simples criação de uma Base Terminológica (TB). Ela envolve um ciclo de vida que inclui identificação, coleta, validação, armazenamento e manutenção dos termos.

Identificação de Termos-Chave

Durante a análise do material de origem, você deve identificar os termos técnicos que são cruciais para a compreensão do texto e que provavelmente se repetirão.

Manutenção e Atualização

A terminologia não é estática. Novas tecnologias surgem, e com elas, novos termos. As TBs devem ser revisadas e atualizadas regularmente para refletir essas mudanças.



Coleta e Pesquisa

Para cada termo identificado, pesquise suas traduções mais adequadas no idioma-alvo, consultando dicionários especializados, glossários do cliente, textos paralelos e especialistas na área.

Validação

Este é um passo crítico. A tradução de um termo deve ser validada, preferencialmente pelo cliente ou por um especialista no assunto. Isso evita que você use um termo que, embora correto, não seja o preferencial do cliente.

Armazenamento em Bases Terminológicas (TB)

Utilize as CAT Tools para criar e gerenciar suas TBs. Elas permitem armazenar o termo original, sua tradução, definição, contexto de uso, e até mesmo imagens ou notas.

- ☐ **Lembre-se:** A gestão de terminologia é como ter um dicionário personalizado e vivo para cada projeto. Ela não só acelera o processo de tradução, pois você não precisa pesquisar o mesmo termo várias vezes, mas também garante uma uniformidade que é a marca registrada de uma tradução técnica de excelência.

Planejando o Sucesso: Definição de Prazos, Recursos e Etapas

Com toda a análise do pedido, a compreensão do material de origem, a identificação dos desafios e o preparo das ferramentas (CAT Tools, TM, TB, e a estratégia de MTPE), chegamos ao ponto de transformar todo esse conhecimento em um plano de ação concreto. Rushing into a project without a clear plan is a recipe for disaster. É como um construtor que, após analisar o terreno e os materiais, decide começar a erguer as paredes sem um cronograma detalhado, sem saber quantos trabalhadores precisará ou em que ordem as tarefas serão executadas. O resultado é atraso, desperdício e, muitas vezes, um produto final de qualidade inferior.

No mundo da tradução, um planejamento eficaz é o que diferencia um profissional organizado de um que vive apagando incêndios. Ele permite que você gerencie as expectativas do cliente, otimize seu tempo e recursos, e garanta que cada etapa do projeto seja executada com precisão. Em um mercado cada vez mais competitivo, a capacidade de entregar projetos dentro do prazo e do orçamento, mantendo a qualidade, é um diferencial inestimável.

Esta seção é sobre como você pode se tornar o arquiteto do seu próprio projeto de tradução, desenhando um plano que o levará ao sucesso, passo a passo.

O Blueprint do Projeto: Prazos, Recursos e Etapas

Um plano de projeto de tradução bem estruturado aborda três pilares essenciais:

1. Definição de Prazos Realistas

- **Estimativa de Volume:** Calcule o número de palavras ou caracteres do texto.
- **Produtividade Diária:** Conheça sua capacidade de tradução por dia (e de pós-edição, se for o caso).
- **Complexidade:** Considere a dificuldade do texto, a necessidade de pesquisa terminológica e o uso de ferramentas. Textos técnicos complexos exigem mais tempo.
- **Buffer de Tempo:** Sempre adicione uma margem de segurança para imprevistos (problemas técnicos, revisões inesperadas, etc.).
- **Comunicação com o Cliente:** Se o prazo original for irrealista, negocie com o cliente, explicando sua estimativa baseada em dados.

2. Alocação de Recursos Adequados

- **Recursos Humanos:** Você trabalhará sozinho(a) ou precisará de revisores, editores, ou até mesmo consultores de área (SMEs - Subject Matter Experts)? Para projetos grandes, a colaboração é fundamental.
- **Recursos Tecnológicos:** Quais CAT Tools, TMs, TBs e softwares específicos (para formatos complexos) serão necessários? Certifique-se de ter acesso a eles e de saber como usá-los.
- **Recursos Informativos:** Tenha à mão glossários do cliente, guias de estilo, textos de referência e dicionários especializados.

3. Estruturação das Etapas do Projeto

- **Pré-Tradução:** Análise do pedido, leitura ativa, identificação de desafios, preparação de TMs/TBs, pré-processamento de arquivos.
- **Tradução/Pós-Edição:** A fase principal de conversão do texto. Se for MTPE, a etapa de pós-edição é crucial.
- **Revisão (Editing):** Um segundo par de olhos (ou você mesmo, após um tempo de "descanso" do texto) revisa a tradução para precisão, fluidez e conformidade com o briefing.
- **Releitura (Proofreading):** Foco em erros gramaticais, ortográficos, de pontuação e formatação.
- **Controle de Qualidade (QA):** Ferramentas de QA nas CAT Tools podem verificar automaticamente a consistência terminológica, números, tags, etc.
- **Entrega:** Preparação do arquivo final no formato solicitado.

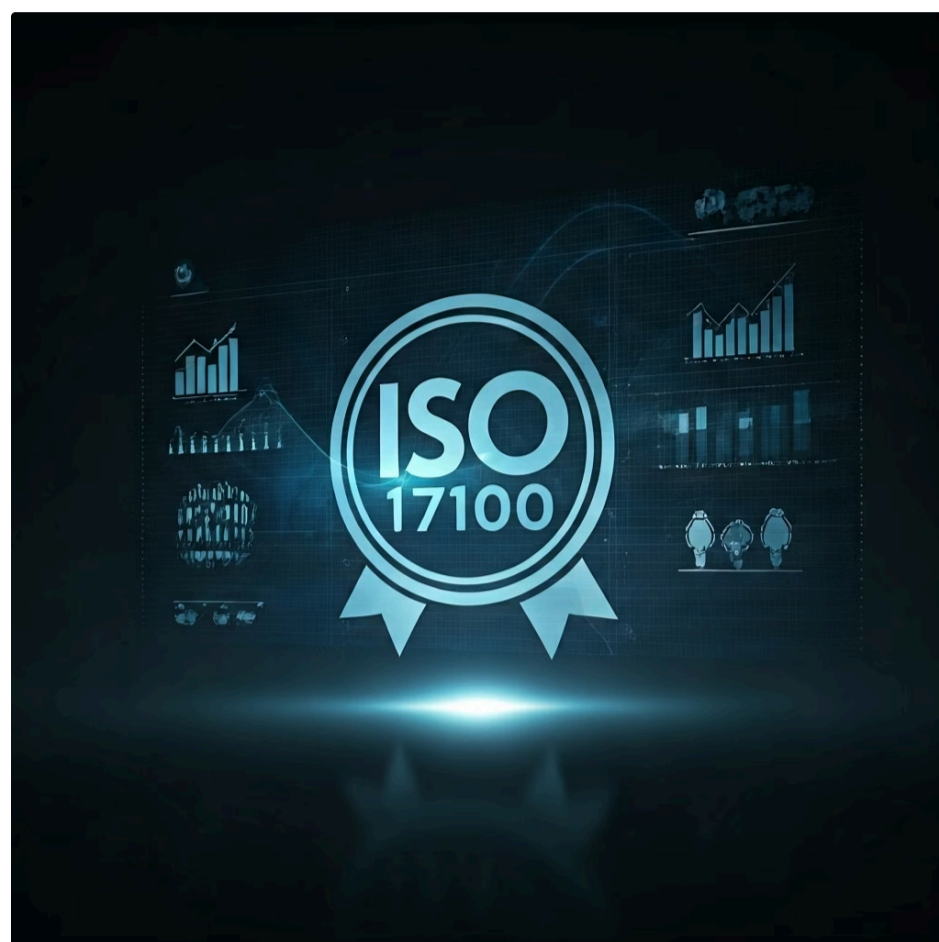
Um planejamento detalhado é como ter um GPS para sua viagem. Ele não só mostra o caminho, mas também alerta sobre possíveis desvios e estima o tempo de chegada, permitindo que você navegue com confiança e eficiência.

Garantindo a Excelência: Normas de Qualidade na Tradução

Depois de todo o esforço na análise, preparação e execução do projeto, como podemos ter certeza de que o resultado final atende aos mais altos padrões? A resposta está na adesão a **normas de qualidade**. Em um mercado globalizado e cada vez mais exigente, a qualidade não pode ser uma questão de opinião ou intuição; ela precisa ser mensurável e replicável. É como um chef de cozinha que, além de talento, segue rigorosos padrões de higiene e receitas testadas para garantir que cada prato seja consistentemente delicioso e seguro.

Muitos tradutores podem ver as normas como burocracia, mas elas são, na verdade, um guia valioso. Ignorá-las é como tentar construir um produto sem controle de qualidade: você pode ter sorte algumas vezes, mas a inconsistência e os erros serão inevitáveis. Para o cliente, a conformidade com normas de qualidade significa confiança, previsibilidade e a certeza de que seu investimento em tradução trará os resultados esperados.

Para você, como profissional, conhecer e aplicar as normas de qualidade é um selo de excelência. Isso não apenas eleva a percepção do seu trabalho, mas também o prepara para atender a clientes que exigem certificações específicas, abrindo portas para projetos maiores e mais lucrativos no cenário de 2025.



ISO 17100: O Padrão Ouro da Qualidade em Serviços de Tradução

A principal norma internacional para serviços de tradução é a **ISO 17100**. Ela não se concentra apenas no produto final (a tradução), mas em todo o processo de prestação de serviços de tradução. Entender seus princípios é fundamental para qualquer tradutor que almeja a excelência.

A ISO 17100 abrange diversos aspectos, garantindo um processo robusto e confiável:



Recursos Humanos e Técnicos

A norma exige que os tradutores, revisores e outros profissionais envolvidos possuam as qualificações necessárias (educação, experiência, competência linguística e temática). Também define requisitos para o uso de infraestrutura técnica adequada (CAT Tools, softwares, etc.).



Processos de Pré-Produção

Inclui a análise do pedido, a viabilidade do projeto, a gestão de terminologia e a preparação de TMs e TBs – tudo o que discutimos nesta aula!



Processo de Produção

Define as etapas essenciais, como a tradução inicial, seguida por uma revisão obrigatória por um segundo tradutor (o que a norma chama de "revisão"). Pode incluir também a pós-edição, a revisão final (proofreading) e o controle de qualidade.



Processos Pós-Produção

Abrange a entrega ao cliente, a gestão de feedback e o tratamento de reclamações, garantindo um ciclo de melhoria contínua.

- Importante:** A adesão à ISO 17100 é como ter um selo de garantia para seus serviços. Ela não só padroniza as expectativas de qualidade, mas também oferece um framework para aprimorar continuamente seus processos. Ao seguir esses princípios, você não apenas entrega uma tradução, mas um serviço de tradução completo e de alto valor agregado, construindo uma reputação sólida e duradoura no mercado.

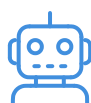
Consolidação e Próximos Passos

Chegamos ao fim de uma jornada essencial para qualquer tradutor técnico. Nesta Aula 11, desvendamos a importância crítica da **análise e preparação do projeto**, percebendo que o sucesso de uma tradução não começa na primeira palavra traduzida, mas muito antes, na fase de planejamento estratégico. Vimos como o recebimento e a análise cuidadosa de um pedido, a leitura ativa do material de origem e a identificação proativa de desafios como terminologia, formato e ambiguidades são os pilares para evitar surpresas e garantir a qualidade.



Ferramentas Essenciais

Exploramos o arsenal do tradutor moderno, com as **CAT Tools, Memórias de Tradução (TM) e Bases Terminológicas (TB)** como ferramentas indispensáveis para eficiência e consistência.




IA e MTPE

Mergulhamos na crescente relevância da **Tradução Automática e Pós-Edição (MTPE)**, entendendo que a IA é uma aliada que redefine o papel do tradutor, exigindo novas competências.



Qualidade e Normas

Enfatizamos a importância da **gestão de terminologia** e da adesão a **normas de qualidade, como a ISO 17100**, para garantir a excelência e a credibilidade profissional.

 **Em prática:** Lembre-se de que cada projeto é uma oportunidade de aplicar esses conhecimentos. Dedique tempo à análise inicial, utilize suas ferramentas de forma inteligente, esteja aberto(a) às inovações como a MTPE e sempre busque a consistência e a qualidade em cada entrega. Sua carreira de tradutor técnico será mais sólida e recompensadora.

Autoavaliação

Teste seus conhecimentos sobre os conceitos apresentados nesta aula:

1

Qual das seguintes opções NÃO é um objetivo principal da fase de análise e preparação do projeto de tradução?

1. Identificar o público-alvo e a finalidade do texto.
2. Iniciar a tradução de segmentos mais simples para ganhar tempo.
3. Detectar desafios como terminologia e formato de arquivo.
4. Planejar prazos, recursos e etapas do projeto.

2

Em relação às Ferramentas de Tradução Assistida por Computador (CAT Tools), qual afirmação está correta?

1. Elas substituem completamente o tradutor humano, realizando a tradução automática.
2. São ambientes de trabalho que otimizam o processo, integrando TMs e TBs.
3. Seu uso é opcional e não impacta significativamente a consistência ou produtividade.
4. Servem apenas para verificar a ortografia e a gramática do texto final.

3

A Pós-Edição (PE) na MTPE é uma competência essencial porque:

1. A tradução automática já é perfeita e a PE serve apenas para formalidade.
2. Permite ao tradutor refinar a saída da MT, garantindo fluidez, precisão e adequação cultural.
3. É uma forma de o tradutor reescrever todo o texto do zero, ignorando a tradução automática.
4. Foca exclusivamente na correção de erros gramaticais, sem considerar a terminologia.

4

A norma ISO 17100 para serviços de tradução foca principalmente em:

1. Apenas na qualidade do produto final (o texto traduzido).
2. Apenas nas qualificações dos tradutores envolvidos.
3. Todo o processo de prestação de serviços de tradução, desde os recursos até a pós-produção.
4. Exclusivamente na gestão de terminologia e no uso de CAT Tools.

5

Questão Dissertativa

Descreva, em suas palavras, a importância da gestão de terminologia em projetos de tradução técnica e como ela contribui para a qualidade final do trabalho.

Gabarito e Recursos Adicionais

Gabarito

1

Resposta

b) Iniciar a tradução de segmentos mais simples para ganhar tempo.

2

Resposta

b) São ambientes de trabalho que otimizam o processo, integrando TMs e TBs.

3

Resposta

b) Permite ao tradutor refinar a saída da MT, garantindo fluidez, precisão e adequação cultural.

4

Resposta

c) Todo o processo de prestação de serviços de tradução, desde os recursos até a pós-produção.

Conexão com a Próxima Aula

[Próxima Aula 12 – Traduzindo com Precisão: Desafios Comuns](#)

Aprofundaremos ainda mais nas técnicas de tradução, explorando como lidar com os desafios que identificamos hoje, como a tradução de jargões, siglas e a manutenção do estilo em diferentes tipos de textos técnicos.

Recursos Adicionais

Artigos sobre ISO 17100

Para entender os detalhes da certificação e seus benefícios.

Tutoriais de CAT Tools

Para praticar o uso de memórias de tradução e bases terminológicas.

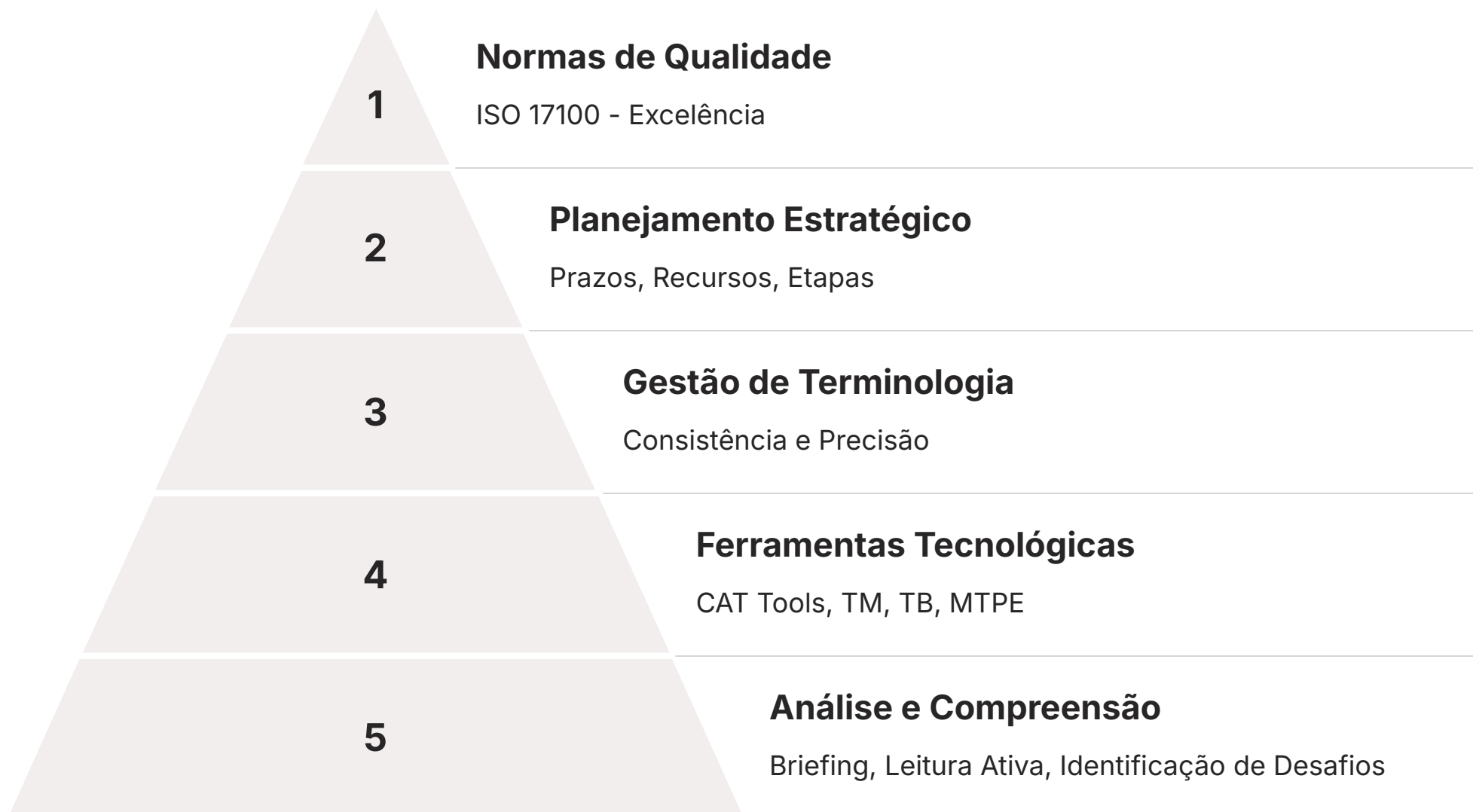
Webinars sobre MTPE

Para se manter atualizado(a) sobre as tendências e melhores práticas em pós-edição.

NOTA IMPORTANTE: As informações regulatórias/legais/técnicas desta aula estão atualizadas até 2025. Consulte sempre fontes oficiais para verificar alterações e as versões mais recentes das normas.

Recapitulando: Os Pilares da Preparação

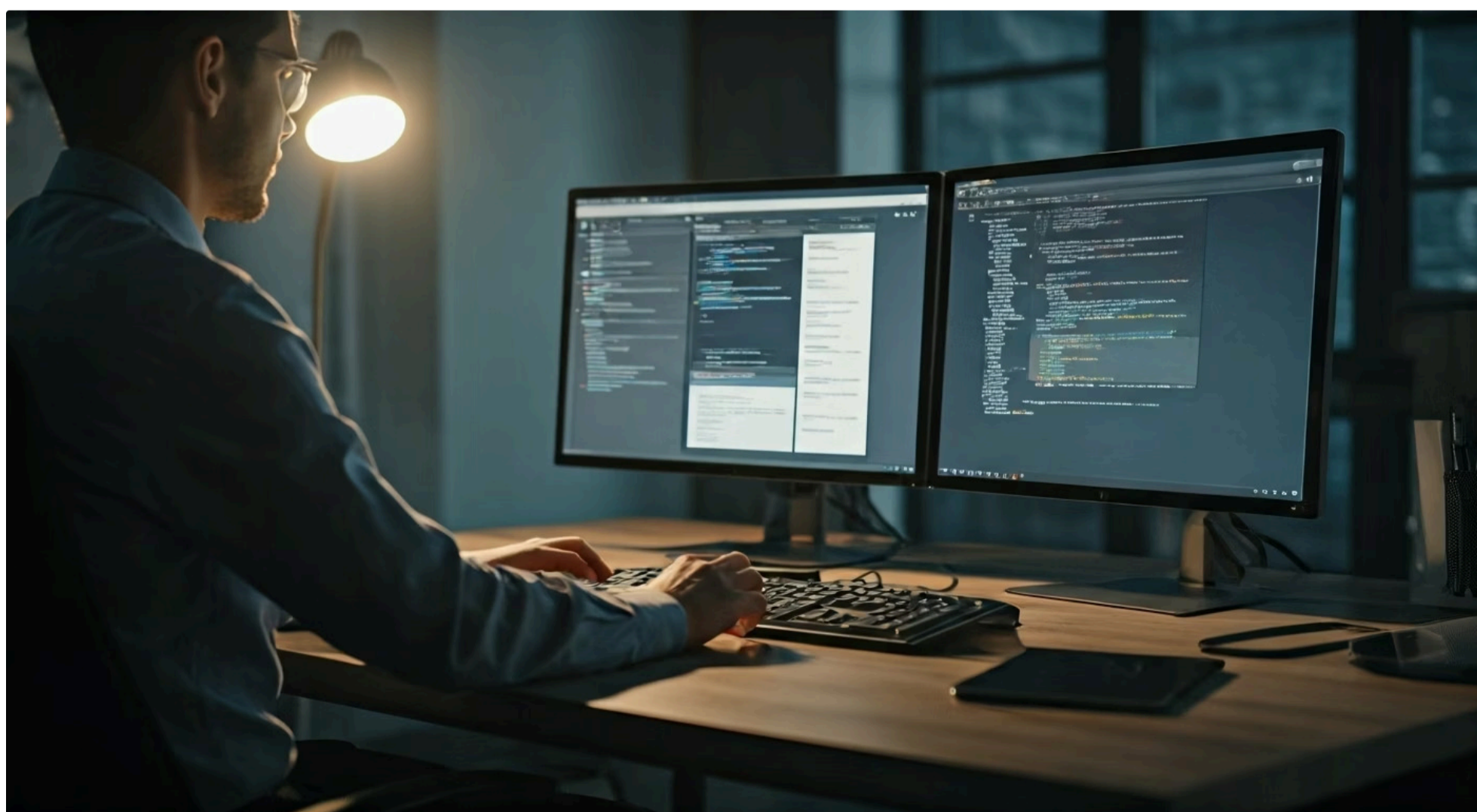
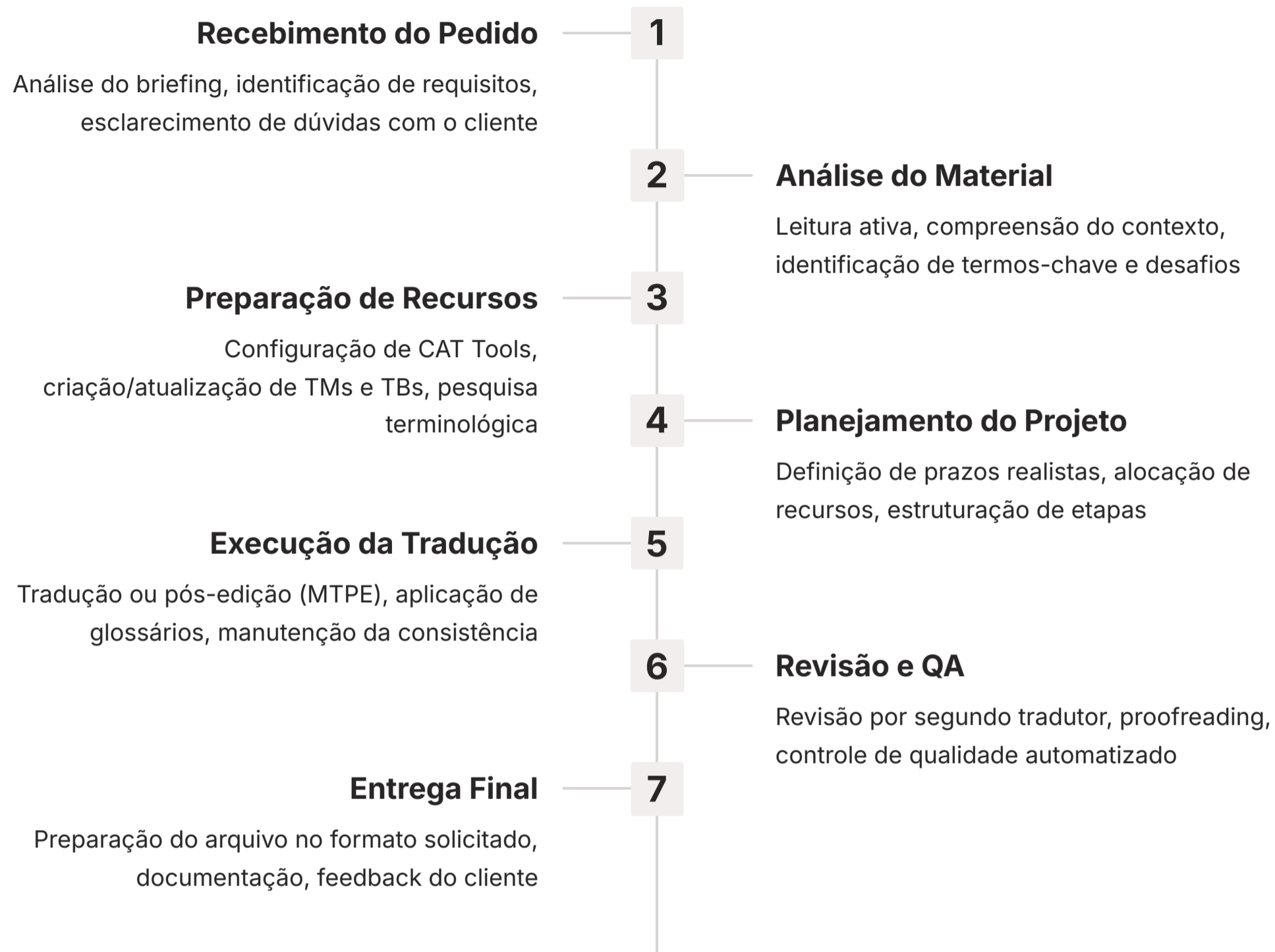
Antes de encerrarmos, vamos revisar visualmente os principais conceitos que formam a base sólida de qualquer projeto de tradução técnica bem-sucedido:



Cada camada desta pirâmide sustenta a próxima, criando uma estrutura robusta que garante traduções técnicas de alta qualidade. Ao dominar todos esses elementos, você se posiciona como um profissional completo e altamente valorizado no mercado.

Fluxo de Trabalho Ideal: Do Pedido à Entrega

Para consolidar todo o aprendizado, veja como um projeto de tradução técnica flui do início ao fim quando você aplica todas as melhores práticas:



Competências do Tradutor Técnico Moderno

O mercado de 2025 exige um perfil profissional completo. Veja as competências essenciais que você deve desenvolver e aprimorar continuamente:

Domínio Linguístico

Proficiência avançada nos idiomas de trabalho, conhecimento de variações regionais

Adaptabilidade

Abertura a novas tecnologias, flexibilidade para diferentes tipos de projetos

Atenção aos Detalhes

Precisão terminológica, consistência, controle de qualidade rigoroso



Conhecimento Técnico

Familiaridade com áreas especializadas, capacidade de pesquisa e aprendizado contínuo

Competência Tecnológica

Domínio de CAT Tools, TMs, TBs, MTPE e ferramentas de QA

Gestão de Projetos

Planejamento estratégico, gestão de tempo, comunicação com clientes

Desenvolver essas competências de forma equilibrada é o que diferencia um tradutor técnico excepcional de um tradutor mediano. Invista continuamente em seu desenvolvimento profissional.

Sua Jornada de Excelência Começa Aqui

Parabéns por concluir a Aula 11!

Você agora possui o conhecimento fundamental para transformar cada projeto de tradução técnica em uma oportunidade de demonstrar excelência profissional. A análise e preparação não são apenas etapas burocráticas – são o alicerce que sustenta traduções de alta qualidade, prazos cumpridos e clientes satisfeitos.

Próximos Passos:

1. **Pratique** a análise de briefings em projetos reais ou simulados
2. **Explore** diferentes CAT Tools e escolha a que melhor se adapta ao seu fluxo de trabalho
3. **Construa** suas próprias bases terminológicas para áreas de especialização
4. **Experimente** a pós-edição de traduções automáticas para desenvolver essa competência
5. **Estude** a norma ISO 17100 em profundidade

100%

Preparação

É a chave para o sucesso

16

Aulas

Rumo à maestria

2025

Futuro

Você está pronto(a)

Lembre-se: A excelência na tradução técnica não é um destino, mas uma jornada contínua de aprendizado, prática e aperfeiçoamento. Cada projeto é uma oportunidade de crescer.



Continue sua jornada na Aula 12, onde exploraremos técnicas avançadas para superar os desafios mais comuns da tradução técnica. Até lá!