

Aula 10 – Desvendando a Exportação: Documentação e Despacho via DU-E

A Jornada da Exportação: Do Produto à Realidade Global

Você já parou para pensar na complexidade por trás de um produto brasileiro chegando a uma prateleira em outro país? Não é apenas uma questão de logística; é uma dança intrincada de documentos, regras e sistemas que garantem que tudo ocorra de forma legal e eficiente. Para quem busca se destacar no comércio exterior, seja na academia ou em um concurso público, dominar essa orquestra documental é mais do que uma vantagem – é uma necessidade.

Nesta aula, vamos desmistificar o processo de exportação, focando nos pilares da documentação e do despacho aduaneiro via Declaração Única de Exportação (DU-E). Imagine-se como um maestro, conduzindo cada instrumento (documento) para que a sinfonia (exportação) seja executada com perfeição. Ao final desta jornada, você não apenas entenderá os conceitos, mas será capaz de visualizar e aplicar cada etapa, desde a elaboração da fatura comercial até a confirmação do embarque.

Nosso objetivo é que você compreenda a relevância de cada documento e fase do despacho, conectando a teoria à prática do dia a dia do comércio exterior. Abordaremos a DU-E no Portal Único de Comércio Exterior (Pucomex), a elaboração da Fatura Comercial e do Packing List, a emissão de certificados essenciais, as etapas e parametrização do despacho aduaneiro, e, finalmente, a averbação e confirmação do embarque. Prepare-se para uma imersão que transformará sua visão sobre a exportação, tornando-o um profissional mais capacitado e confiante.

A Revolução da DU-E no Pucomex: Simplificando o Comércio Exterior

O Problema Anterior

Por muito tempo, o processo de exportação no Brasil era conhecido por sua burocracia e pela necessidade de lidar com múltiplos sistemas e órgãos. Cada documento exigia um preenchimento específico, muitas vezes com informações redundantes, gerando retrabalho, erros e, conseqüentemente, atrasos que custavam tempo e dinheiro às empresas. Era como tentar montar um quebra-cabeça gigante onde cada peça vinha de uma caixa diferente.

Essa complexidade representava um verdadeiro gargalo para a competitividade das empresas brasileiras no cenário global. Imagine a frustração de ter um produto pronto para ser enviado, mas ficar preso em um labirinto de papelada e aprovações. O desafio era grande: como unificar e otimizar um processo tão fragmentado, mantendo a segurança e o controle necessários?

A Solução Moderna

A resposta veio com a implementação da **Declaração Única de Exportação (DU-E)**, integrada ao **Portal Único de Comércio Exterior (Pucomex)**. Pense no Pucomex como um grande centro de controle de tráfego aéreo, onde todas as informações sobre os voos (exportações) são centralizadas e gerenciadas. A DU-E, por sua vez, é o plano de voo detalhado, que agora pode ser preenchido uma única vez, servindo a todos os órgãos envolvidos. Essa ferramenta não apenas simplifica, mas revoluciona a forma como o Brasil exporta, tornando o processo mais ágil, transparente e eficiente.

Mergulhando na DU-E: Estrutura e Preenchimento Essencial

📌 💡 **Atenção:** Erros ou omissões na DU-E podem ser como um pequeno desvio no plano de voo que, ao longo da jornada, pode causar grandes atrasos ou até mesmo a necessidade de retornar ao ponto de partida.

Agora que entendemos o papel da DU-E como o "plano de voo" central, é crucial compreender sua estrutura e a importância de um preenchimento preciso. A DU-E não é apenas um formulário; é a espinha dorsal de todo o processo de exportação, carregando informações vitais sobre a mercadoria, o exportador, o importador e a operação.

A precisão no preenchimento da DU-E é um dos pilares para o sucesso da exportação. Cada campo, por menor que pareça, tem um propósito e impacta diretamente as etapas seguintes, desde a parametrização aduaneira até a correta aplicação de benefícios fiscais. Imagine que você está escrevendo uma receita de bolo: se você errar a quantidade de um ingrediente ou esquecer um passo, o resultado final pode ser bem diferente do esperado. Da mesma forma, na DU-E, a exatidão garante que o "bolo" da exportação saia perfeito.

Dados do Exportador e Importador

Identificação completa das partes envolvidas na transação comercial

Informações da Mercadoria

Descrição, NCM, quantidade, peso e características técnicas

Valores e Condições

Preços, Incoterms, condições de pagamento e moeda

Dados de Transporte

Modal, rota, transportador e informações logísticas

A DU-E é composta por diversas abas e campos que solicitam informações detalhadas sobre a operação. A maior parte dessas informações é extraída de outros documentos comerciais, como a Fatura Comercial e o Packing List, que veremos a seguir. O sistema do Pucomex, ao integrar esses dados, busca minimizar a necessidade de digitação repetida e reduzir a margem de erro, mas a responsabilidade pela veracidade das informações ainda recai sobre o exportador ou seu representante legal.

A Fatura Comercial: O Coração da Transação Internacional

Por que é tão importante?

Em qualquer transação comercial, a fatura é o documento que formaliza a venda. No comércio internacional, a **Fatura Comercial** (ou *Commercial Invoice*) assume um papel ainda mais crítico, funcionando como a certidão de nascimento da mercadoria para fins de exportação.

Ela não é apenas um comprovante de pagamento, mas um documento legal que detalha a transação entre o exportador e o importador, servindo de base para a DU-E, para o despacho aduaneiro no país de destino e para o cálculo de impostos.

Muitas vezes, a Fatura Comercial é subestimada, vista apenas como um "papel" a ser emitido. Contudo, qualquer inconsistência ou erro nela pode gerar sérios problemas, desde atrasos na liberação da carga até multas e questionamentos fiscais em ambos os lados da fronteira. Pense nela como o contrato principal de uma venda internacional: se o contrato tiver informações erradas sobre o produto, preço ou condições, toda a negociação pode ser comprometida.

01

Identificação das Partes

Exportador e importador completos

02

Dados da Fatura

Data de emissão e número da fatura

03

Descrição da Mercadoria

Detalhamento incluindo NCM

04

Valores e Quantidades

Preço unitário, total e moeda

05

Condições Comerciais

Pagamento, Incoterm e origem

Os elementos essenciais da Fatura Comercial incluem: identificação completa do exportador e importador, data de emissão, número da fatura, descrição detalhada da mercadoria (incluindo NCM), quantidade, preço unitário e total, moeda, condições de pagamento, Incoterm aplicado, peso bruto e líquido, e o país de origem da mercadoria. É a partir dessas informações que outros documentos serão gerados e que as autoridades aduaneiras farão suas verificações. A precisão aqui é fundamental para que toda a cadeia logística e fiscal funcione sem percalços.

O Packing List: Organização e Transparência na Logística

Depois de formalizar a venda com a Fatura Comercial, é hora de pensar na organização física da mercadoria para o transporte. É aqui que entra o **Packing List** (ou Romaneio de Carga), um documento que detalha o conteúdo de cada volume (caixa, pallet, contêiner) da remessa. Enquanto a Fatura Comercial informa *o que* está sendo vendido e *por quanto*, o Packing List especifica *como* a mercadoria está embalada e distribuída.

- 📄 ⚠️ **Cuidado:** A ausência ou o preenchimento incorreto do Packing List pode transformar a logística em um verdadeiro pesadelo. Imagine-se em uma mudança, com todas as suas caixas sem identificação do conteúdo. Seria impossível saber onde está cada item, dificultando a organização e a localização.

No comércio exterior, essa falta de organização pode levar a atrasos na conferência aduaneira, dificuldades na descarga e armazenamento no destino, e até mesmo avarias na carga por manuseio inadequado.



Referência à Fatura

Número da Fatura Comercial correspondente



Identificação

Exportador e importador



Volumes

Quantidade, marca e numeração



Conteúdo Detalhado

Descrição de cada volume



Pesos

Líquido, bruto e total



Dimensões

Medidas de cada volume

Um Packing List bem elaborado deve conter: o número da Fatura Comercial a que se refere, a identificação do exportador e importador, a quantidade de volumes, a marca e numeração de cada volume, o conteúdo detalhado de cada volume, o peso líquido e bruto de cada volume e o peso total da remessa, além das dimensões dos volumes. Este documento é crucial para a conferência aduaneira, para as transportadoras (que precisam planejar o espaço e o peso), e para o importador, que o utilizará para verificar a mercadoria ao recebê-la. É a garantia de transparência e eficiência na movimentação física da carga.

Certificados de Origem: Abrindo Portas no Comércio Global

No complexo tabuleiro do comércio internacional, onde cada país busca proteger seus interesses e fomentar suas indústrias, os **Certificados de Origem** desempenham um papel estratégico. Eles são como o "passaporte" da mercadoria, atestando sua procedência e permitindo que ela se beneficie de acordos comerciais preferenciais entre países ou blocos econômicos. Sem esse documento, muitas portas de mercados podem permanecer fechadas ou, pior, a mercadoria pode ser taxada com impostos de importação mais elevados.

A falta de um Certificado de Origem adequado pode significar a perda de competitividade para o exportador e um custo adicional desnecessário para o importador. Imagine que você tem um produto de alta qualidade, mas, por não ter o documento certo, ele é tratado como um produto genérico e taxado da mesma forma que outros de menor valor. É uma oportunidade perdida de economizar e de se posicionar melhor no mercado.

Existem dois tipos principais de Certificados de Origem: os **preferenciais** e os **não preferenciais**. Os preferenciais são emitidos com base em acordos comerciais (como Mercosul, Aladi, etc.) e concedem reduções ou isenções de tarifas de importação no país de destino. Já os não preferenciais apenas atestam a origem da mercadoria, sem conceder benefícios tarifários, mas podem ser exigidos por questões estatísticas ou de segurança. A emissão é feita por entidades autorizadas (como federações de indústrias ou associações comerciais) e deve seguir as regras de origem específicas de cada acordo. Dominar a emissão e o uso desses certificados é fundamental para otimizar custos e expandir mercados.



Quadro Comparativo: Certificados de Origem

Conceito	Âmbito/Aplicação	Base/Origem	Exemplo
Preferencial	Redução ou isenção de tarifas de importação	Acordos comerciais bilaterais ou multilaterais	Certificado Mercosul-União Europeia
Não Preferencial	Atesta a origem, sem benefício tarifário direto	Regras de origem gerais, estatísticas	Certificado para fins de controle aduaneiro

Outros Certificados Essenciais: Saúde, Segurança e Qualidade

Além dos Certificados de Origem, o comércio internacional exige uma série de outros atestados que garantem a conformidade dos produtos com as normas sanitárias, fitossanitárias, de segurança e de qualidade dos países importadores. Esses documentos são como os "atestados de saúde" dos produtos, assegurando que eles não representam riscos para a população, o meio ambiente ou a economia do país de destino. Ignorar essas exigências pode levar à recusa da mercadoria na fronteira, destruição da carga ou pesadas multas.

A complexidade desses certificados reside na sua especificidade: cada tipo de produto e cada país importador pode ter suas próprias regras e exigências. Imagine que você está viajando para um país que exige vacinas específicas: se você não apresentar o certificado de vacinação correto, sua entrada pode ser negada. Da mesma forma, um alimento, um medicamento ou um produto químico sem o certificado sanitário ou de segurança adequado não terá permissão para entrar em muitos mercados.



Certificado Sanitário

Para produtos de origem animal (carnes, laticínios) e alguns produtos processados, emitido por órgãos como o Ministério da Agricultura, Pecuária e Abastecimento (MAPA) ou a ANVISA.



Certificado Fitossanitário

Para produtos de origem vegetal (frutas, grãos, madeira), atestando que estão livres de pragas e doenças, também emitido pelo MAPA.



Certificado de Qualidade/Segurança

Para produtos industriais, eletrônicos ou brinquedos, garantindo que atendem a padrões técnicos e de segurança específicos do mercado de destino, emitido por organismos certificadores acreditados.



Licença de Exportação

Em alguns casos, para produtos controlados (armas, produtos químicos específicos), pode ser exigida uma licença prévia de exportação.

A emissão desses certificados é um processo que exige planejamento e conhecimento das regulamentações internacionais, sendo fundamental para garantir o acesso e a aceitação dos produtos nos mercados estrangeiros.

O Despacho Aduaneiro de Exportação: A Jornada Começa

Com todos os documentos comerciais e certificados em mãos, a mercadoria está pronta para iniciar sua jornada formal de saída do país. É neste ponto que entra o **Despacho Aduaneiro de Exportação**, o conjunto de procedimentos fiscais e administrativos que visam verificar a conformidade da operação com a legislação aduaneira brasileira. É o momento em que a Receita Federal do Brasil (RFB) e outros órgãos de controle analisam a documentação e, se necessário, a própria carga, para autorizar sua saída.

Entendendo o Processo

Para muitos, o despacho aduaneiro pode parecer um labirinto burocrático. No entanto, encará-lo como o "check-in" para o voo internacional da mercadoria ajuda a entender sua importância. Assim como você não pode embarcar em um avião sem passar pela segurança e ter seu passaporte verificado, a mercadoria não pode deixar o país sem a devida autorização aduaneira.

É um processo essencial para garantir a segurança nacional, o controle fiscal e a conformidade com as normas internacionais.

O despacho aduaneiro de exportação é iniciado com o registro da DU-E no Pucomex. A partir desse registro, a operação é submetida a uma análise de risco, que determinará os próximos passos.



Exportador

Ou seu representante legal, o despachante aduaneiro



Receita Federal do Brasil

Órgão fiscalizador principal do processo



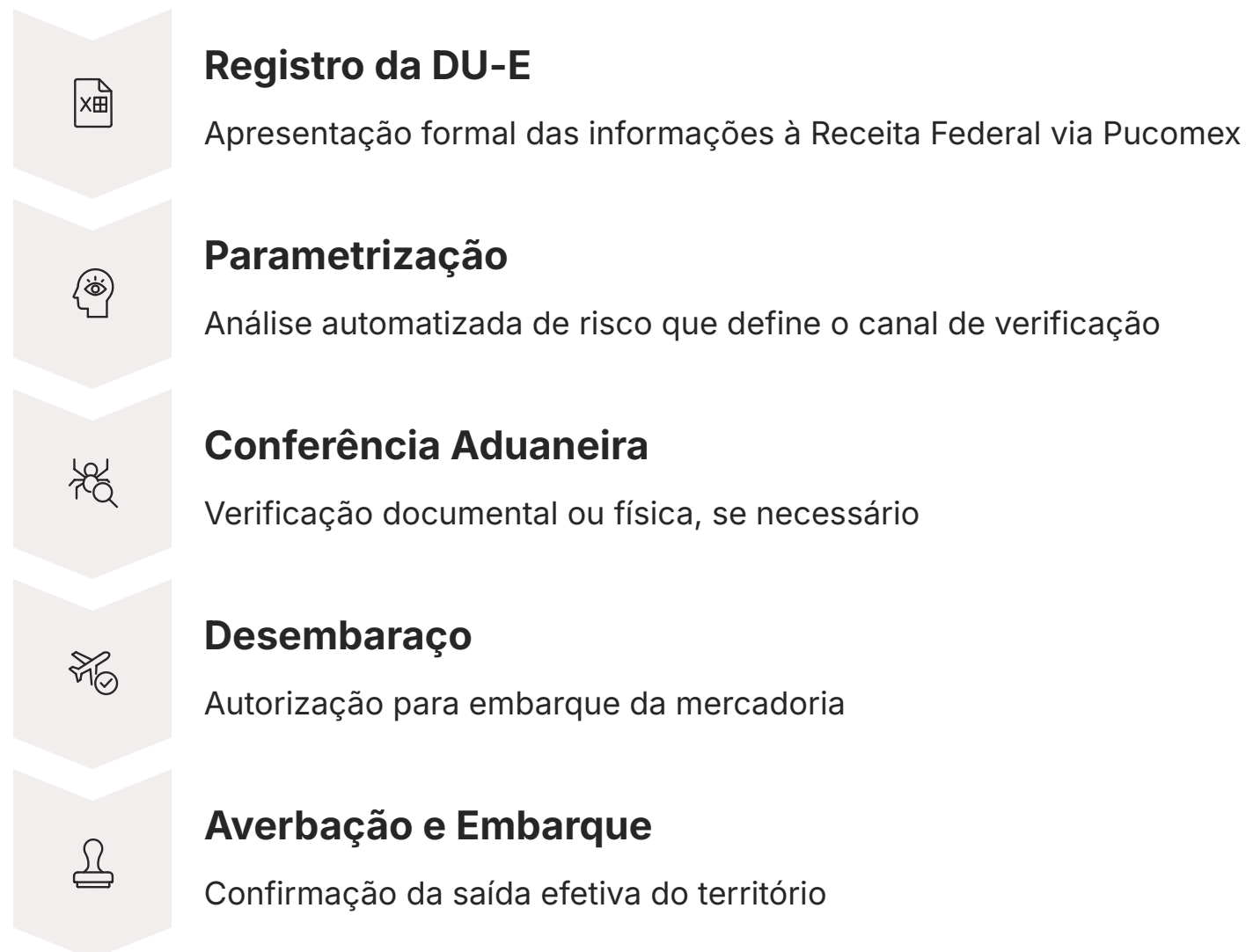
Órgãos Anuentes

Como MAPA ou ANVISA, quando aplicável

Os principais atores envolvidos são o exportador (ou seu representante legal, o despachante aduaneiro), a Receita Federal do Brasil e, em alguns casos, outros órgãos anuentes (como MAPA ou ANVISA). Compreender as etapas e os requisitos é crucial para evitar surpresas e garantir um fluxo contínuo da mercadoria até o embarque.

Etapas do Despacho Aduaneiro: Do Registro ao Embarque

O despacho aduaneiro de exportação não é um evento único, mas uma sequência de etapas interligadas, cada uma com sua função específica. Entender essa sequência é como ter um mapa detalhado de uma trilha: você sabe onde está, o que esperar à frente e como se preparar para os desafios. Ignorar ou desconhecer uma dessas etapas pode levar a desvios no caminho, atrasos e custos adicionais.



A jornada começa com o **Registro da DU-E**, que é o ato formal de apresentar as informações da exportação à Receita Federal via Pucomex. Este é o ponto de partida oficial do despacho. Uma vez registrada, a DU-E passa pela **Parametrização**, um processo automatizado de análise de risco que define se a mercadoria será liberada automaticamente ou se precisará de uma verificação mais aprofundada.

Se a parametrização indicar a necessidade, a próxima etapa é a **Conferência Aduaneira**, que pode ser documental (análise dos documentos) ou física (inspeção da mercadoria). Após a conferência e, se tudo estiver em conformidade, a DU-E é **Desembarçada**, o que significa que a mercadoria está autorizada a ser embarcada. Finalmente, a **Averbação** e a **Confirmação do Embarque** encerram o processo aduaneiro, atestando a saída efetiva da mercadoria do território nacional. Cada etapa é um elo crucial nessa corrente, e a eficiência de uma depende da correta execução da anterior.

Parametrização: O Semáforo da Exportação

Após o registro da DU-E, a operação é submetida a um processo automatizado de análise de risco conhecido como **Parametrização**. Este é um momento de grande expectativa para o exportador, pois é quando o sistema da Receita Federal define o "canal" pelo qual a exportação seguirá. Pense na parametrização como um semáforo inteligente no caminho da sua mercadoria: ele pode indicar que o caminho está livre, que há uma pequena verificação a ser feita, ou que uma inspeção mais detalhada é necessária.

O objetivo da parametrização é otimizar o controle aduaneiro, focando os recursos da fiscalização nas operações de maior risco, sem atrasar as demais. Não é um processo aleatório; ele se baseia em critérios como o histórico do exportador, o tipo de mercadoria, o país de destino, o valor da operação e outras informações contidas na DU-E. É como um sistema de triagem em um aeroporto: a maioria das pessoas passa rapidamente, mas algumas são selecionadas para uma revista mais minuciosa com base em critérios de segurança.

Canal Verde

A DU-E é automaticamente desembaraçada, sem necessidade de conferência documental ou física. É a "luz verde" para o embarque.

Canal Laranja

A DU-E é selecionada para conferência documental. O fiscal aduaneiro analisa os documentos apresentados para verificar a conformidade da operação.

Canal Vermelho

A DU-E é selecionada para conferência documental e física. Além da análise dos documentos, a mercadoria é inspecionada fisicamente para verificar sua conformidade com o que foi declarado.

A parametrização é um reflexo da gestão de risco da aduana, e uma boa prática é sempre garantir a máxima precisão e veracidade nas informações da DU-E para aumentar as chances de um canal verde.

Conferência Aduaneira e Desembaraço: A Luz Verde Final

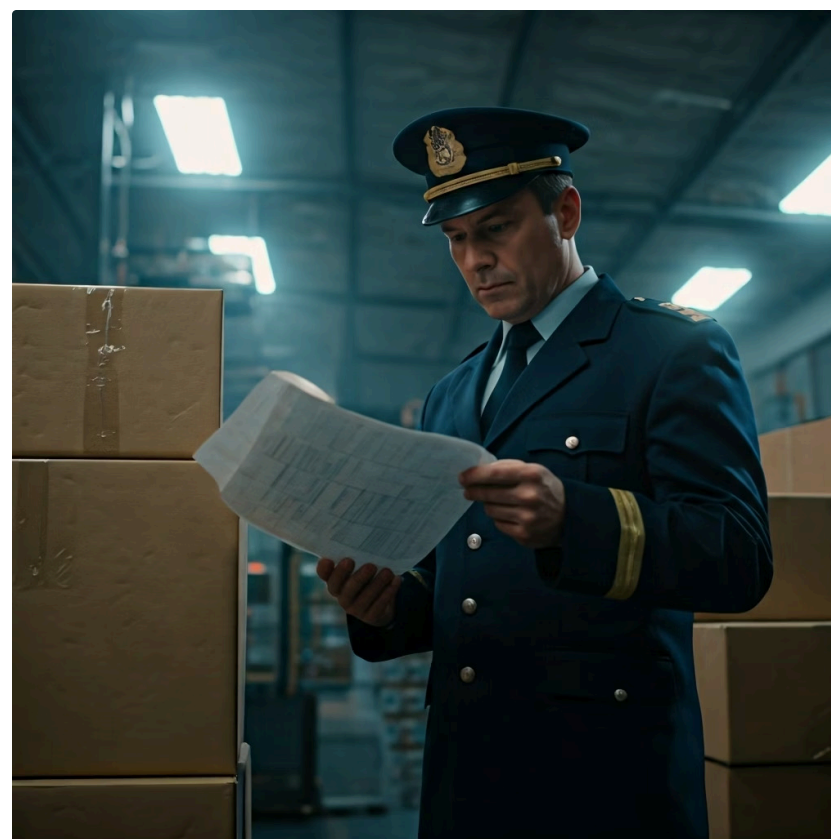
Se a parametrização direcionar a DU-E para o Canal Laranja ou Vermelho, a operação entra na fase de **Conferência Aduaneira**. Este é o momento em que a Receita Federal do Brasil, através de seus auditores-fiscais, realiza as verificações necessárias para assegurar que a exportação está em total conformidade com a legislação. É uma etapa crucial, que pode ser comparada à vistoria final de um imóvel antes da entrega das chaves: tudo precisa estar em ordem para que a transação seja concluída.

A conferência pode ser exclusivamente **documental** (Canal Laranja), onde o fiscal analisa os documentos apresentados eletronicamente, como a Fatura Comercial, o Packing List, os Certificados e outros comprovantes. Ou pode ser **física** (Canal Vermelho), onde, além da análise documental, a mercadoria é inspecionada no local de armazenagem ou embarque para verificar sua quantidade, peso, descrição e classificação fiscal.

Discrepâncias encontradas nesta fase podem gerar exigências fiscais, multas ou até mesmo a retenção da carga.

- 📄 **Desembaraço Aduaneiro:** Uma vez que todas as verificações são concluídas e a conformidade da operação é atestada, a DU-E é **Desembaraçada**. O desembaraço aduaneiro é o ato final da Receita Federal que autoriza a saída da mercadoria do território nacional. É a "luz verde" definitiva, indicando que todos os requisitos aduaneiros foram cumpridos e que a carga pode seguir para o embarque.

Este é um marco importante no processo de exportação, pois a partir dele, a responsabilidade pela mercadoria transita para a fase logística de transporte internacional.



Averbação da Exportação: A Confirmação Final

Com o desembaraço aduaneiro concedido, a mercadoria está liberada para o embarque. No entanto, o processo aduaneiro só é formalmente concluído com a **Averbação da Exportação**. Este é o ato pelo qual a Receita Federal do Brasil registra a efetiva saída da mercadoria do território aduaneiro. É como o carimbo final no passaporte que valida a viagem, confirmando que a exportação realmente aconteceu. Sem a averbação, a operação não é considerada finalizada para fins fiscais e cambiais.

Prova Legal da Exportação

A averbação é a comprovação oficial de que a mercadoria saiu do país, essencial para fins fiscais e cambiais.

Benefícios Fiscais

Permite ao exportador usufruir de imunidade do ICMS e desoneração de PIS/COFINS.

Processo Automatizado

No Pucomex, a averbação ocorre automaticamente quando o embarque é registrado no sistema.

A importância da averbação vai além da mera formalidade. Ela é a prova legal da exportação, essencial para que o exportador possa usufruir de benefícios fiscais, como a imunidade do ICMS e a desoneração de PIS/COFINS. Imagine que você vendeu um produto para o exterior e, por isso, não pagou certos impostos. Se não houver a averbação, a Receita Federal não terá a comprovação oficial de que a mercadoria saiu do país, podendo questionar a aplicação desses benefícios e cobrar os impostos retroativamente.

No contexto do Pucomex, a averbação ocorre de forma automática. Assim que a informação do embarque da mercadoria é registrada no sistema (geralmente pelo transportador ou depositário), o próprio sistema vincula essa informação à DU-E correspondente e realiza a averbação eletronicamente. Isso agiliza o processo e garante maior segurança e rastreabilidade. A averbação é o ponto final do controle aduaneiro, confirmando que a mercadoria, de fato, deixou o país, e liberando o exportador de suas obrigações fiscais relacionadas àquela operação.

Confirmação do Embarque: O Ponto Sem Retorno Logístico

O Momento Decisivo

Enquanto a averbação marca o fim do processo aduaneiro, a **Confirmação do Embarque** representa o ponto sem retorno logístico da mercadoria. É o momento físico em que a carga é efetivamente carregada no veículo de transporte internacional (navio, avião, caminhão) e inicia sua viagem para o destino final. Este evento é crucial não apenas para a logística, mas também para a ativação de cláusulas contratuais e para a própria averbação da exportação.

Importância da Precisão

A precisão na confirmação do embarque é vital. Imagine que você está esperando uma encomenda importante e o rastreamento indica que ela foi "despachada", mas não há confirmação de que realmente entrou no avião. Essa incerteza pode gerar ansiedade e problemas de planejamento. No comércio exterior, a falta de uma confirmação de embarque clara pode atrasar pagamentos, gerar disputas contratuais e, como vimos, impedir a averbação da DU-E, com todas as suas consequências fiscais.

01

Registro pelo Transportador

O transportador ou depositário registra o embarque no Pucomex

02

Dados do Veículo

Informações sobre o meio de transporte utilizado

03

Data e Hora

Registro preciso do momento da saída

04

Quantidade de Volumes

Confirmação dos volumes efetivamente embarcados

05

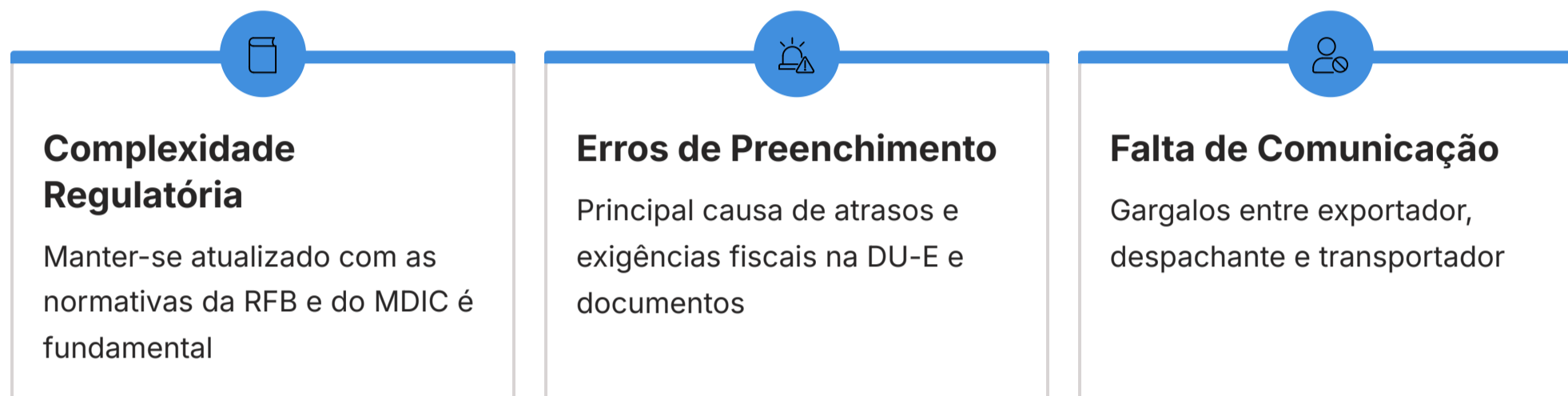
Vinculação à DU-E

Informações automaticamente ligadas à declaração

A responsabilidade pelo registro da confirmação do embarque no Pucomex recai sobre o transportador ou o depositário da carga. Eles informam os dados do veículo, a data e hora da saída, e a quantidade de volumes embarcados. Essas informações são automaticamente vinculadas à DU-E e são o gatilho para a averbação eletrônica. É um elo final entre o mundo físico da logística e o mundo digital da aduana, garantindo que a saída da mercadoria seja devidamente registrada e validada em todos os níveis.

Desafios e Boas Práticas na Documentação e Despacho

Apesar de toda a modernização trazida pelo Pucomex e pela DU-E, o processo de exportação ainda apresenta seus desafios. A legislação aduaneira é dinâmica, as exigências dos mercados importadores variam e a coordenação entre os diversos elos da cadeia logística exige atenção constante. É como um viajante experiente que, mesmo com um bom mapa e GPS, sabe que imprevistos podem acontecer e que a preparação é a chave para superá-los.



Boas Práticas Indispensáveis

1 Planejamento Antecipado

Comece a preparar a documentação e verificar as exigências do país de destino com bastante antecedência.

2 Precisão e Conformidade

Revise exaustivamente todas as informações antes de registrar a DU-E e emitir os documentos. Use sistemas que integrem dados para evitar digitação manual e erros.

3 Conhecimento da Legislação

Invista em capacitação e consulte sempre as fontes oficiais para se manter atualizado.

4 Comunicação Eficaz

Mantenha um canal de comunicação aberto e claro com seu despachante aduaneiro, transportador e importador.

5 Auditoria Interna

Realize verificações periódicas dos seus processos para identificar e corrigir falhas antes que elas se tornem problemas.

Adotar essas práticas não apenas garante a conformidade, mas também otimiza o tempo e reduz custos, tornando a operação de exportação mais eficiente e lucrativa.

Conclusão: Dominando a Arte de Exportar

Chegamos ao fim de nossa jornada pela documentação e despacho na exportação via DU-E. Vimos que exportar vai muito além de enviar um produto; é um processo estratégico que exige conhecimento, precisão e conformidade. Desde a centralização de informações no Pucomex com a DU-E, passando pela importância vital da Fatura Comercial e do Packing List, até a complexidade dos certificados e as etapas do despacho aduaneiro, cada elemento é uma peça fundamental para o sucesso da operação. A averbação e a confirmação do embarque selam o processo, garantindo a validade legal e fiscal da exportação.



Em prática: Para aplicar o que você aprendeu, lembre-se de que a atenção aos detalhes na elaboração da Fatura Comercial e do Packing List é crucial. A correta emissão dos certificados pode abrir mercados e reduzir custos. E a compreensão das etapas do despacho aduaneiro, especialmente a parametrização, permite antecipar e resolver problemas, garantindo que sua mercadoria chegue ao destino sem percalços.

Autoavaliação

- Qual a principal função da Declaração Única de Exportação (DU-E) no contexto do Portal Único de Comércio Exterior (Pucomex)?
 - a) Atestar a origem preferencial da mercadoria para fins tarifários.
 - b) Centralizar e unificar as informações da exportação para diversos órgãos.
 - c) Servir como comprovante de pagamento da mercadoria ao importador.
 - d) Detalhar o conteúdo físico de cada volume da carga.
- Um exportador brasileiro vendeu produtos de origem vegetal para a Europa. Qual certificado é mais provável que seja exigido para garantir a conformidade sanitária e evitar a entrada de pragas?
 - a) Certificado de Origem Preferencial.
 - b) Fatura Comercial.
 - c) Certificado Fitossanitário.
 - d) Packing List.
- No processo de despacho aduaneiro de exportação, o que significa a parametrização resultar em "Canal Vermelho"?
 - a) A DU-E é automaticamente desembaraçada, sem conferência.
 - b) A DU-E é selecionada apenas para conferência documental.
 - c) A DU-E é selecionada para conferência documental e física da mercadoria.
 - d) A exportação foi negada e a mercadoria não pode sair do país.
- Qual o documento que comprova a efetiva saída da mercadoria do território nacional para fins fiscais e cambiais, e que é essencial para o exportador usufruir de benefícios tributários?
 - a) Fatura Comercial.
 - b) Packing List.
 - c) Certificado Sanitário.
 - d) Averbação da Exportação.
- Explique, em suas palavras, a importância da precisão no preenchimento da Fatura Comercial e do Packing List para evitar problemas no despacho aduaneiro de exportação. (Resposta esperada: 3-5 linhas)

Gabarito

Questão 1

Resposta: b)

Questão 2

Resposta: c)

Questão 3

Resposta: c)

Questão 4

Resposta: d)

Questão 5 - Resposta Esperada:

A precisão na Fatura Comercial garante que os dados da transação (mercadoria, valor, Incoterm) estejam corretos, evitando divergências fiscais e aduaneiras. O Packing List, por sua vez, detalha a organização física da carga, facilitando a conferência aduaneira e logística. Erros em ambos podem levar a atrasos, multas e até à recusa da mercadoria, impactando toda a cadeia de exportação.

Próximos Passos

Próxima Aula

Na **Aula 11**, exploraremos os **Regimes Aduaneiros Especiais e Incentivos Fiscais**, descobrindo como otimizar ainda mais suas operações de comércio exterior e reduzir custos.



Recursos Adicionais

Portal Único de Comércio Exterior (Pucomex)


Para consultar a legislação e operar o sistema.

Receita Federal do Brasil (RFB)

Para acessar normativas e guias aduaneiros.

Ministério do Desenvolvimento, Indústria, Comércio e Serviços (MDIC)

Para informações sobre políticas de comércio exterior.

 **NOTA IMPORTANTE:** As informações regulatórias/legais/técnicas desta aula estão atualizadas até 2025. Consulte sempre fontes oficiais para verificar alterações.