

# Aula 1 – Introdução ao Universo IoT




Bem-vindos à primeira etapa de nossa jornada pelo fascinante mundo da Internet das Coisas (IoT)! Imagine um mundo onde objetos comuns, do seu relógio ao semáforo da esquina, não são apenas passivos, mas se comunicam, coletam dados e agem de forma inteligente. Essa não é uma visão futurista distante, mas a realidade que a IoT já está construindo ao nosso redor, transformando indústrias, cidades e até a forma como vivemos.

Nesta aula, desvendaremos os mistérios por trás dessa revolução tecnológica. Compreenderemos o que realmente significa a Internet das Coisas, explorando suas definições e os conceitos essenciais que a sustentam. Veremos como essa tecnologia evoluiu de simples conexões máquina a máquina para um ecossistema complexo e interconectado, a Internet de Tudo.

Nosso objetivo é que, ao final desta aula, você seja capaz de definir a IoT e seus pilares, identificar sua evolução histórica, reconhecer seu impacto multifacetado na sociedade e no mercado, e entender as tendências que moldam seu futuro. Prepare-se para conectar os pontos entre a teoria e a aplicação prática, desenvolvendo uma visão estratégica sobre como a IoT está redefinindo o nosso cotidiano e o cenário profissional.

# Desvendando a Internet das Coisas: Mais que Conectividade

A ideia de objetos se comunicando pode parecer saída de um filme de ficção científica, mas a Internet das Coisas (IoT) é uma realidade palpável que já permeia nosso dia a dia. Pense no seu smartwatch que monitora seus passos, na geladeira que avisa quando o leite está acabando ou nos sensores de estacionamento que indicam vagas disponíveis. Todos esses são exemplos de como a IoT transforma o "mundo físico" em uma fonte de dados e inteligência.

 **Em sua essência, a IoT é uma rede de objetos físicos — "coisas" — que são equipados com sensores, software e outras tecnologias, permitindo que se conectem e troquem dados com outros dispositivos e sistemas pela internet.**

Essa capacidade de coletar e transmitir informações sem intervenção humana direta é o que define a IoT, criando um ecossistema onde a inteligência se espalha para além dos computadores e smartphones tradicionais. É como se cada objeto ganhasse uma voz e a capacidade de interagir com o ambiente ao seu redor.



## Sensores Inteligentes

Coletam dados do ambiente físico continuamente



## Conectividade

Transmitem informações pela internet sem intervenção humana



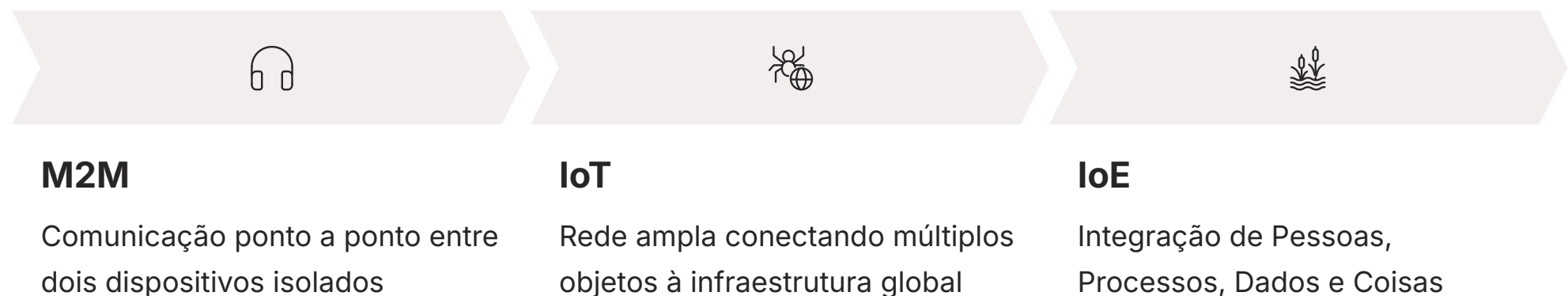
## Análise de Dados

Revelam padrões e otimizam processos para decisões informadas

Essa interconexão massiva não é apenas uma questão de conveniência; ela gera um volume imenso de dados que, quando analisados, revelam padrões, otimizam processos e permitem decisões mais informadas. Imagine uma cidade onde os semáforos ajustam o fluxo de tráfego em tempo real com base na densidade de veículos, ou uma fábrica onde máquinas preveem falhas antes que elas aconteçam. A IoT é a espinha dorsal que torna tudo isso possível, prometendo eficiência e inovação em escalas nunca antes vistas.

# A Jornada da Conectividade: Da M2M à Internet de Tudo (IoE)

Para entender a magnitude da IoT hoje, é crucial olhar para sua evolução. A ideia de máquinas se comunicando não surgiu do nada; ela tem suas raízes em conceitos mais antigos, como a comunicação **Machine-to-Machine (M2M)**. Nos primórdios, a M2M era focada em conexões ponto a ponto, geralmente entre dois dispositivos, para realizar tarefas específicas, como um terminal de cartão de crédito se comunicando com um servidor bancário ou um medidor de energia enviando dados para a concessionária. Era uma comunicação isolada e vertical.



Contudo, a história não termina aí. Com o avanço da internet e a miniaturização dos componentes, a M2M evoluiu para a Internet das Coisas (IoT), que expandiu o escopo para uma rede muito mais ampla e interconectada. A IoT não se limita a dois dispositivos; ela conecta múltiplos objetos a uma infraestrutura de rede global, permitindo a troca de dados entre diferentes sistemas e plataformas. É como passar de uma conversa telefônica entre duas pessoas para uma grande conferência global onde todos os objetos podem "falar" e "ouvir".

## Internet de Tudo (IoE)

Mais recentemente, o conceito se expandiu ainda mais para a **Internet de Tudo (IoE – Internet of Everything)**.




A IoE vai além da conexão de "coisas" e incorpora quatro pilares fundamentais:

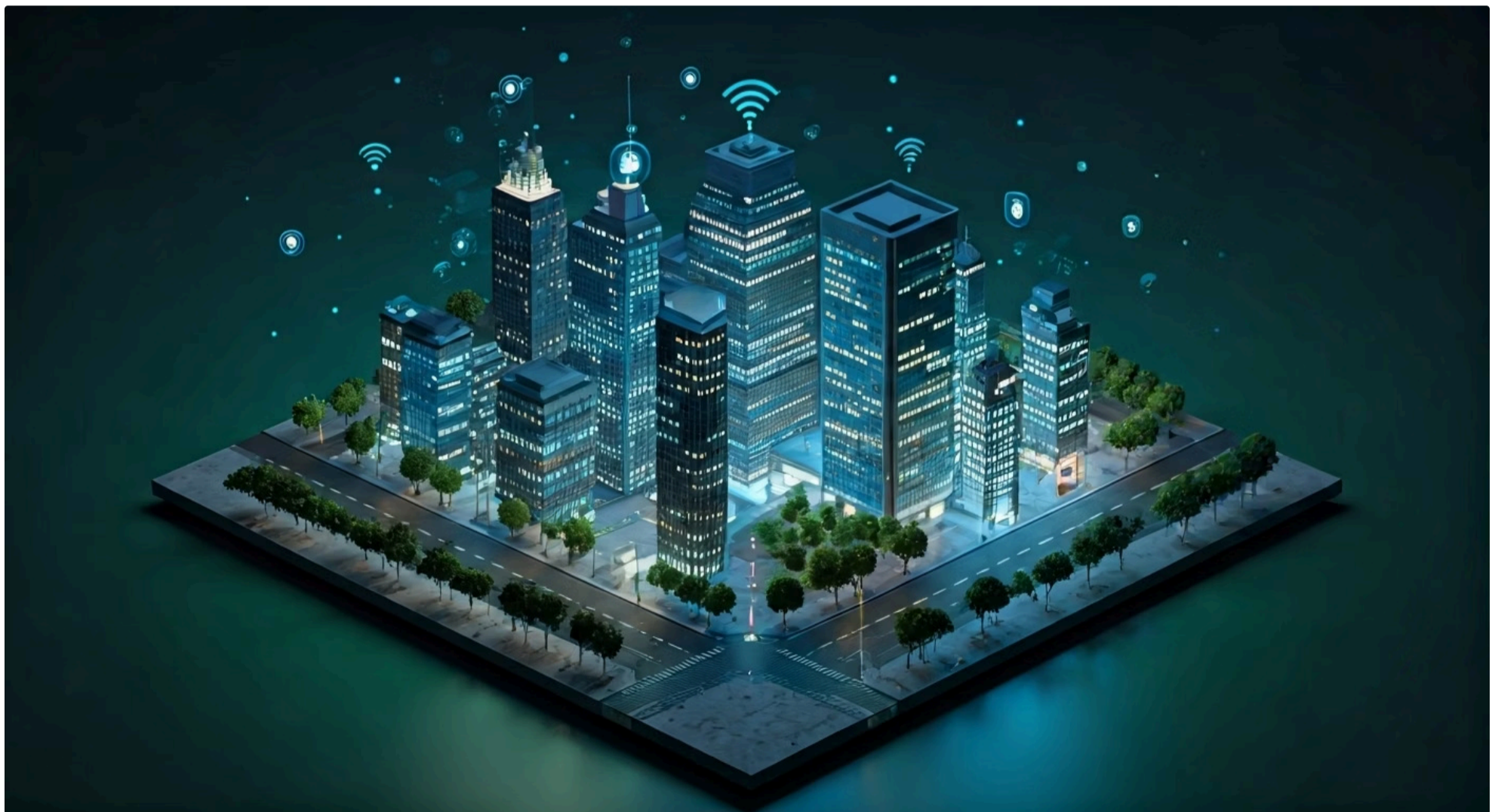
- **Pessoas:** Usuários conectados e interagindo
- **Processos:** Sistemas que gerenciam fluxos
- **Dados:** Informações que geram insights
- **Coisas:** Dispositivos físicos conectados

Ela reconhece que a verdadeira inteligência e valor vêm da interação entre esses elementos. Por exemplo, um sensor (coisa) coleta dados sobre a saúde de um paciente (pessoa), que são processados por um sistema (processo) para gerar insights que ajudam médicos a tomar decisões (dados). A IoE é a visão holística de um mundo onde tudo está inteligentemente conectado e otimizado.

# Impacto Transformador: IoT na Sociedade, Indústria e Serviços Públicos

A Internet das Coisas não é apenas uma tecnologia; é um catalisador de mudanças profundas que remodelam a sociedade, a indústria e a forma como os serviços públicos são entregues. No nosso dia a dia, a IoT já se manifesta em casas inteligentes, que ajustam a iluminação e a temperatura automaticamente, e em dispositivos vestíveis que monitoram nossa saúde, oferecendo uma nova camada de conveniência e bem-estar. Essa integração sutil, mas poderosa, nos permite viver de forma mais conectada e eficiente.

		
<p><b>Sociedade</b></p> <p>Casas inteligentes com automação de iluminação e temperatura</p> <p>Dispositivos vestíveis para monitoramento de saúde</p> <p>Nova camada de conveniência e bem-estar</p>	<p><b>Indústria</b></p> <p>Espinha dorsal da Indústria 4.0</p> <p>Manutenção preditiva com sensores em tempo real</p> <p>Otimização da cadeia de suprimentos</p>	<p><b>Serviços Públicos</b></p> <p>Cidades inteligentes com gestão de tráfego</p> <p>Monitoramento de qualidade do ar e água</p> <p>Sistemas de segurança pública inteligentes</p>



No setor industrial, a IoT é a espinha dorsal da **Indústria 4.0**, impulsionando a automação e a otimização de processos. Fábricas inteligentes utilizam sensores para monitorar o desempenho de máquinas em tempo real, prever falhas antes que ocorram (manutenção preditiva) e otimizar a cadeia de suprimentos. Isso não só aumenta a produtividade e reduz custos, mas também melhora a segurança dos trabalhadores ao automatizar tarefas perigosas. É como ter um "cérebro" para a fábrica, que aprende e se adapta constantemente.

Os serviços públicos também se beneficiam enormemente. Cidades inteligentes usam a IoT para gerenciar o tráfego, otimizar a coleta de lixo, monitorar a qualidade do ar e da água, e até mesmo melhorar a segurança pública com sistemas de vigilância inteligentes. Esses avanços não só tornam as cidades mais eficientes e sustentáveis, mas também melhoram a qualidade de vida dos cidadãos. A IoT, portanto, não é apenas sobre gadgets, mas sobre construir um futuro mais inteligente e responsivo para todos.

# O Crescimento Exponencial: Estatísticas e Projeções do Mercado de IoT

O universo da IoT não é apenas conceitual; ele é um mercado em franca expansão, com números que impressionam e projeções que apontam para um futuro ainda mais conectado. A cada ano, bilhões de novos dispositivos são adicionados à rede global, transformando a forma como interagimos com o mundo físico e digital. Essa proliferação de "coisas" inteligentes está criando um ecossistema econômico robusto e dinâmico, atraindo investimentos e impulsionando a inovação em diversas frentes.

## 15B+

### Dispositivos Conectados

Número atual de dispositivos IoT conectados globalmente

## 30B+

### Projeção Futura

Estimativa de dispositivos nos próximos anos

## \$\$\$\$

### Valor de Mercado

Trilhões em investimentos e receitas projetadas

Estimativas recentes indicam que o número de dispositivos IoT conectados globalmente já ultrapassou a marca de 15 bilhões e deve continuar crescendo exponencialmente, podendo chegar a 30 bilhões ou mais nos próximos anos. Esse crescimento é impulsionado pela demanda por automação, eficiência e novas experiências em setores como saúde, manufatura, varejo e agricultura. É como uma onda gigante que se forma e avança, arrastando consigo novas oportunidades e desafios.

 **Setores em Crescimento:** Saúde • Manufatura • Varejo • Agricultura • Cidades Inteligentes • Logística

O valor de mercado da IoT também reflete essa tendência ascendente, com projeções que apontam para trilhões de dólares em investimentos e receitas nas próximas décadas. Esse cenário de crescimento não apenas valida a relevância da IoT, mas também sublinha a necessidade de profissionais qualificados que possam projetar, implementar e gerenciar esses sistemas complexos. Compreender essas estatísticas não é apenas curiosidade, mas uma bússola para navegar nas oportunidades de carreira e negócios que a IoT oferece.

# Arquiteturas Híbridas: A Revolução Edge-Fog-Cloud

À medida que a IoT cresce em escala, a forma como os dados são processados e armazenados torna-se crucial. Não é mais eficiente enviar todos os dados gerados por bilhões de dispositivos diretamente para a nuvem (Cloud) para processamento. Isso geraria latência excessiva e sobrecarregaria as redes. É aqui que entram as **Arquiteturas Híbridas**, que combinam a computação de borda (Edge) e de névoa (Fog) com a nuvem tradicional, criando um ecossistema de processamento distribuído.



## Edge Computing

Processamento de dados o mais próximo possível da fonte onde são gerados, nos próprios dispositivos IoT ou em gateways próximos

**Vantagem:** Resposta quase instantânea para aplicações de baixa latência



## Fog Computing

Camada intermediária que agrega e processa dados de múltiplos dispositivos de borda antes de enviá-los para a nuvem

**Vantagem:** Filtra informações irrelevantes e otimiza o tráfego



## Cloud Computing

Processamento centralizado para análises complexas, armazenamento de longo prazo e gestão global

**Vantagem:** Capacidade massiva de processamento e armazenamento

A **computação de borda (Edge Computing)** refere-se ao processamento de dados o mais próximo possível da fonte onde são gerados, ou seja, nos próprios dispositivos IoT ou em gateways próximos. Imagine um sensor em uma fábrica detectando uma anomalia. Em vez de enviar o dado para a nuvem para análise, ele pode ser processado localmente, permitindo uma resposta quase instantânea. Isso é vital para aplicações que exigem baixa latência, como veículos autônomos ou sistemas de controle industrial.

A **computação de névoa (Fog Computing)** atua como uma camada intermediária entre a borda e a nuvem. Ela agrega e processa dados de múltiplos dispositivos de borda antes de enviá-los para a nuvem, filtrando informações irrelevantes e realizando análises mais complexas que a borda não consegue. É como um "mini-datacenter" mais próximo da ação, que otimiza o tráfego e a eficiência da banda. Essa abordagem em camadas é essencial para viabilizar sistemas IoT massivos, garantindo que a inteligência esteja onde é mais necessária, seja na ponta, no meio ou na nuvem.

📌 **Exemplo Prático:** Veículos autônomos processam dados de sensores localmente para tomar decisões de direção em milissegundos

# Inteligência Artificial na Borda (AIoT): Decisões Autônomas e Inteligentes

A sinergia entre Inteligência Artificial (IA) e Internet das Coisas (IoT) deu origem a um conceito poderoso: a **Inteligência Artificial na Borda (AIoT)**. Tradicionalmente, a IA era executada em grandes servidores na nuvem, exigindo que os dados dos dispositivos IoT fossem enviados para lá para análise. No entanto, com a AIoT, a capacidade de processamento e tomada de decisão inteligente é levada para mais perto dos dispositivos, ou até mesmo para dentro deles.



## O que é AIoT?

A AIoT permite que os dispositivos IoT não apenas coletem dados, mas também os analisem e tomem decisões autônomas e inteligentes localmente, sem depender exclusivamente da nuvem.

## Benefícios Principais

- Redução drástica de latência
- Menor dependência de conectividade
- Decisões em tempo real
- Maior privacidade dos dados

Pense em uma câmera de segurança com IA embutida que pode identificar comportamentos suspeitos em tempo real e alertar as autoridades imediatamente, sem precisar enviar cada frame de vídeo para um servidor remoto. Isso reduz drasticamente a latência e a dependência de conectividade constante.

## Veículos Autônomos

Processam informações de sensores e tomam decisões de direção em milissegundos, crucial para a segurança

## Indústria Inteligente

Máquinas otimizam seus próprios processos de produção com base em algoritmos de IA executados na borda

## Segurança Inteligente

Câmeras identificam comportamentos suspeitos em tempo real sem enviar dados para servidores remotos

Essa capacidade de inteligência local é um divisor de águas para muitas aplicações. Em veículos autônomos, por exemplo, a AIoT permite que o carro processe informações de sensores e tome decisões de direção em milissegundos, crucial para a segurança. Na indústria, máquinas podem otimizar seus próprios processos de produção com base em algoritmos de IA executados na borda. A AIoT não apenas torna os sistemas IoT mais eficientes, mas também mais resilientes e capazes de operar em ambientes com conectividade limitada.

# Segurança "Zero Trust": Um Novo Paradigma para a IoT

Com a proliferação de dispositivos IoT e a crescente complexidade das redes, a segurança tornou-se uma preocupação central. O modelo de segurança tradicional, que confiava em tudo dentro do perímetro da rede, é inadequado para o ambiente distribuído e heterogêneo da IoT. É nesse contexto que o conceito de **Segurança "Zero Trust"** emerge como um novo paradigma essencial.

## Princípio Fundamental

### "Nunca confiar, sempre verificar"

Nenhum usuário, dispositivo ou aplicação é automaticamente confiável, independentemente de estar dentro ou fora do perímetro da rede.

A filosofia "Zero Trust" parte do princípio de "nunca confiar, sempre verificar". Isso significa que nenhum usuário, dispositivo ou aplicação é automaticamente confiável, independentemente de estar dentro ou fora do perímetro da rede. Cada tentativa de acesso a um recurso, seja por um sensor IoT ou por um usuário, deve ser autenticada, autorizada e verificada continuamente. É como se cada porta em uma casa tivesse sua própria fechadura e exigisse uma chave específica, mesmo que você já esteja dentro da casa.

01

## Autenticação Multifator

Verificação rigorosa de identidade em múltiplas camadas

03

## Micro-segmentação

Controle granular de acesso entre dispositivos e recursos

02

## Segmentação de Rede

Divisão da rede em zonas isoladas para conter ameaças

04

## Monitoramento Contínuo

Vigilância constante de todas as interações e comportamentos

## Para a IoT, isso implica:

- Cada dispositivo é tratado como potencial ameaça
- Autenticação obrigatória para todos os acessos
- Verificação contínua de permissões
- Monitoramento de todas as interações

Essa abordagem robusta é fundamental para proteger os dados sensíveis e a infraestrutura crítica que a IoT gerencia, garantindo que apenas entidades autorizadas possam acessar e interagir com os recursos da rede, mitigando os riscos de ataques cibernéticos em um ecossistema cada vez mais interconectado.

# Visão Geral do Curso e Seus Objetivos de Aprendizagem

Ao longo deste curso, você será guiado por uma jornada abrangente pelo universo dos Sistemas IoT em Larga Escala. Começamos hoje com os fundamentos, mas aprofundaremos em cada aspecto crucial para que você não apenas compreenda a teoria, mas também esteja apto a aplicar esses conhecimentos em cenários reais. Nosso objetivo é construir uma base sólida, permitindo que você navegue com confiança pelos desafios e oportunidades que a IoT apresenta.

## Componentes Essenciais

Sensores, atuadores, plataformas de nuvem e interfaces

## Aplicações Práticas

Cidades inteligentes, saúde e indústria

## Gestão de Dados

Processamento de dados massivos gerados



## Tecnologias de Comunicação

5G, LoRaWAN, NB-IoT e conectividade em larga escala

## Segurança e Privacidade

Desafios e melhores práticas de proteção

## IA e Machine Learning

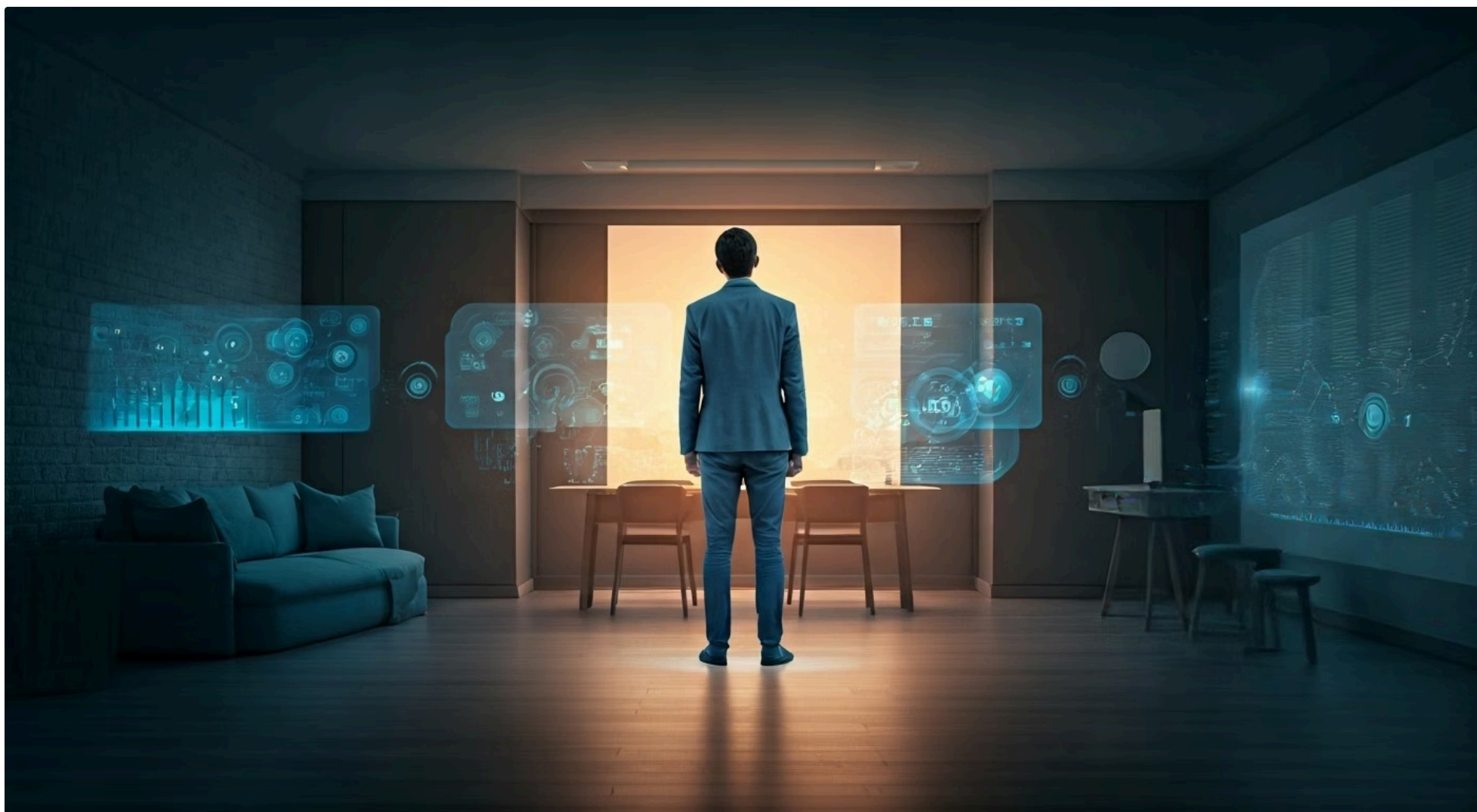
Integração avançada com sistemas IoT

Nas próximas aulas, exploraremos os componentes essenciais de um ecossistema IoT, desde os sensores e atuadores até as plataformas de nuvem e as interfaces de usuário. Mergulharemos nas tecnologias de comunicação, como 5G, LoRaWAN e NB-IoT, que viabilizam a conectividade em larga escala. Abordaremos também os desafios de segurança e privacidade, e as melhores práticas para mitigá-los, um tema de crescente importância no cenário atual.

**Resultado Final:** Ao final do curso, você terá uma compreensão holística e prática, capaz de contribuir significativamente para projetos de IoT, seja na academia, no setor público ou no mercado corporativo.

Além disso, o curso cobrirá tópicos avançados como a integração de Inteligência Artificial e Machine Learning com IoT, a gestão de dados massivos gerados por esses sistemas e as aplicações práticas em diversos setores, como cidades inteligentes, saúde e indústria. Ao final, você terá uma compreensão holística e prática, capaz de contribuir significativamente para projetos de IoT, seja na academia, no setor público ou no mercado corporativo.

# Em Prática: Conectando os Pontos da IoT



Chegamos ao final da nossa primeira aula, e esperamos que você tenha percebido que a Internet das Coisas é muito mais do que uma buzzword tecnológica. É uma força transformadora que está redefinindo a forma como vivemos, trabalhamos e interagimos com o mundo. Desde a sua evolução da M2M até a visão da IoE, passando pelo impacto em diversos setores e as tendências como AIoT e Zero Trust, a IoT se consolida como um pilar da inovação.

## Observe ao Seu Redor

Quais dispositivos você considera "inteligentes"? Como eles se comunicam?

## Identifique Problemas

Pense em um problema cotidiano que poderia ser resolvido com IoT

## Aplique os Conceitos

Considere soluções para sua casa, trabalho ou cidade

Para aplicar o que aprendemos, comece a observar os dispositivos ao seu redor. Quais deles você considera "inteligentes"? Como eles se comunicam? Pense em um problema cotidiano que poderia ser resolvido ou otimizado com a aplicação de conceitos de IoT, talvez na sua casa, no seu trabalho ou na sua cidade. Essa reflexão prática é o primeiro passo para se tornar um especialista nesse campo.

# Autoavaliação

## 1 Qual das seguintes opções melhor descreve a principal diferença entre M2M (Machine-to-Machine) e IoT (Internet das Coisas)?

1. M2M foca em comunicação sem fio, enquanto IoT utiliza apenas cabos.
2. M2M é uma comunicação ponto a ponto e isolada, enquanto IoT é uma rede interconectada de múltiplos dispositivos e sistemas.
3. IoT é um conceito mais antigo que M2M, focado em automação residencial.
4. M2M é exclusivo para a indústria, e IoT para o consumidor final.

## 3 Qual das tendências recentes em IoT foca em permitir que dispositivos tomem decisões autônomas e inteligentes localmente, sem depender exclusivamente da nuvem?

1. Computação de Névoa (Fog Computing).
2. Segurança "Zero Trust".
3. Inteligência Artificial na Borda (AIoT).
4. Internet de Tudo (IoE).

## 2 A computação de borda (Edge Computing) é essencial em sistemas IoT massivos porque:

1. Centraliza todo o processamento de dados na nuvem, reduzindo custos.
2. Permite o processamento de dados o mais próximo possível da fonte, viabilizando baixa latência e respostas rápidas.
3. Elimina completamente a necessidade de conectividade com a internet.
4. É utilizada apenas para armazenamento de dados de longo prazo.

## 4 O princípio fundamental da Segurança "Zero Trust" em um ecossistema IoT é:

1. Confiar em todos os dispositivos e usuários dentro do perímetro da rede.
2. Nunca confiar, sempre verificar cada tentativa de acesso a recursos.
3. Utilizar apenas senhas fortes para autenticação de dispositivos.
4. Isolar completamente todos os dispositivos IoT da internet.

### Gabarito

1. b) | 2. b) | 3. c) | 4. b)

## Questão Discursiva

Explique como a integração das arquiteturas híbridas (Edge-Fog-Cloud) e a Inteligência Artificial na Borda (AIoT) contribuem para a eficiência e a resiliência de sistemas IoT em larga escala, citando um exemplo prático.

# Próxima Aula e Recursos Adicionais

## Próxima Aula

Na **Aula 2 – Componentes de um Ecossistema IoT**, aprofundaremos nos elementos que formam a espinha dorsal de qualquer sistema IoT, desde os sensores e atuadores até as plataformas e interfaces.



## Recursos Adicionais

### Artigo "What is IoT?" (Cisco)

Para uma visão mais aprofundada das definições e aplicações da IoT.

### Relatório "IoT Market Report 2024" (Statista)

Para dados atualizados sobre o crescimento e projeções do mercado.

### Vídeo "Edge Computing Explained" (IBM)

Uma explicação visual sobre a computação de borda e sua importância.

**NOTA IMPORTANTE:** As informações regulatórias/legais/técnicas desta aula estão atualizadas até 2025. Consulte sempre fontes oficiais para verificar alterações.